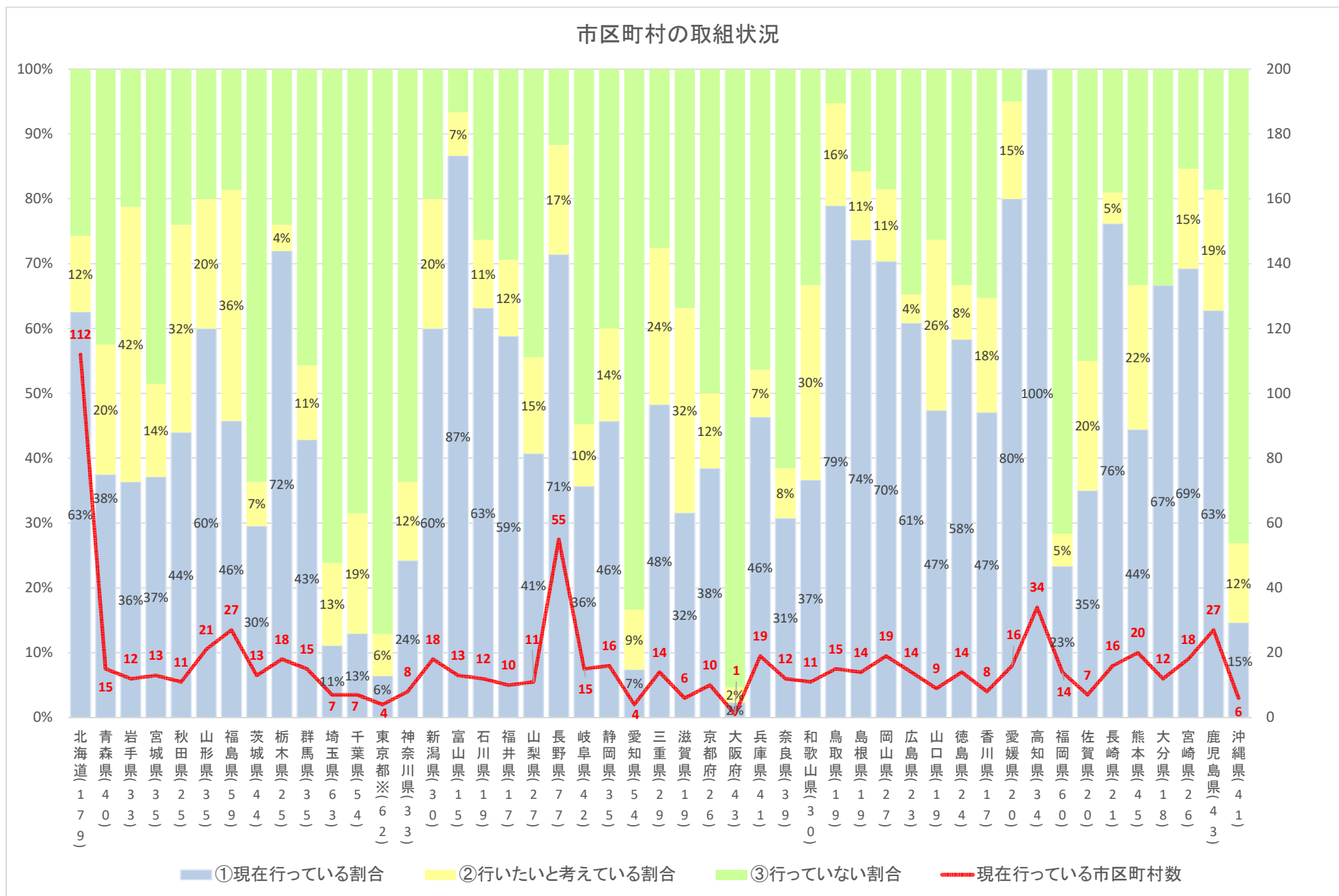


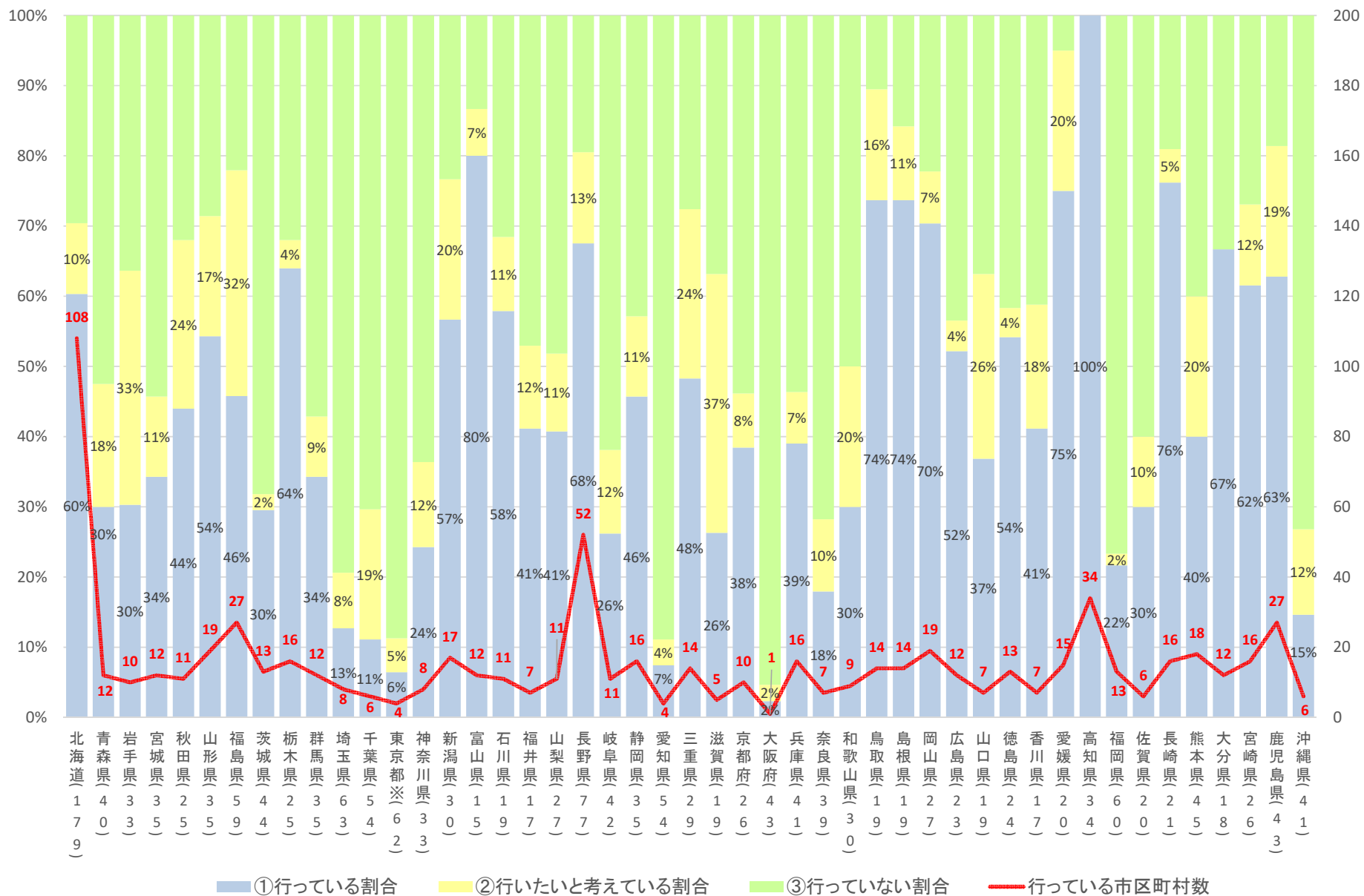
令和4年度「お試し居住・体験暮らし」に係る取組状況【市区町村】



※ 特別区(23区)を含む

令和4年度「お試し居住・体験暮らし」に係る具体的な取組内容【市区町村】

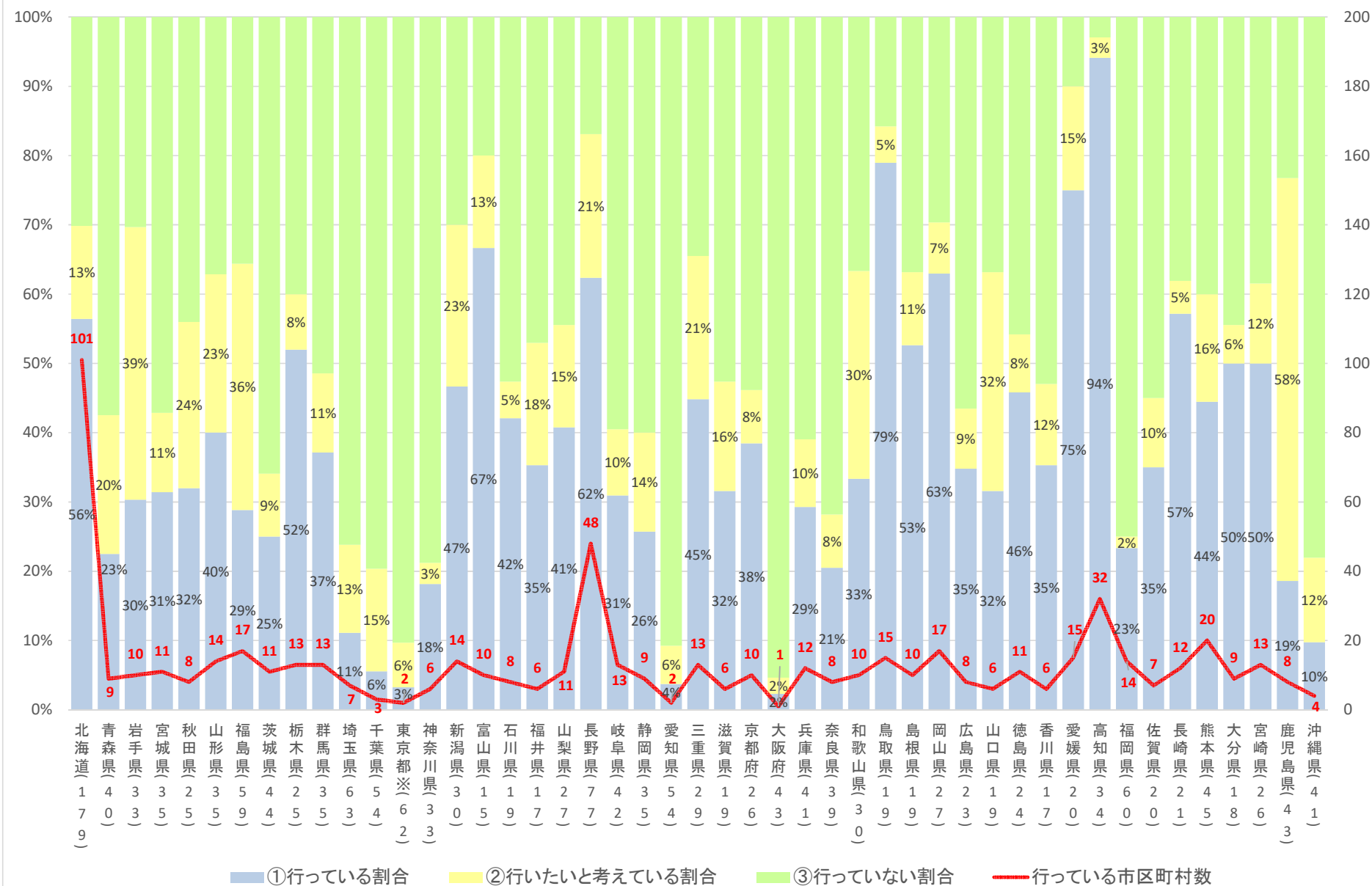
a 情報提供



※ 特別区(23区)を含む

令和4年度「お試し居住・体験暮らし」に係る具体的な取組内容【市区町村】

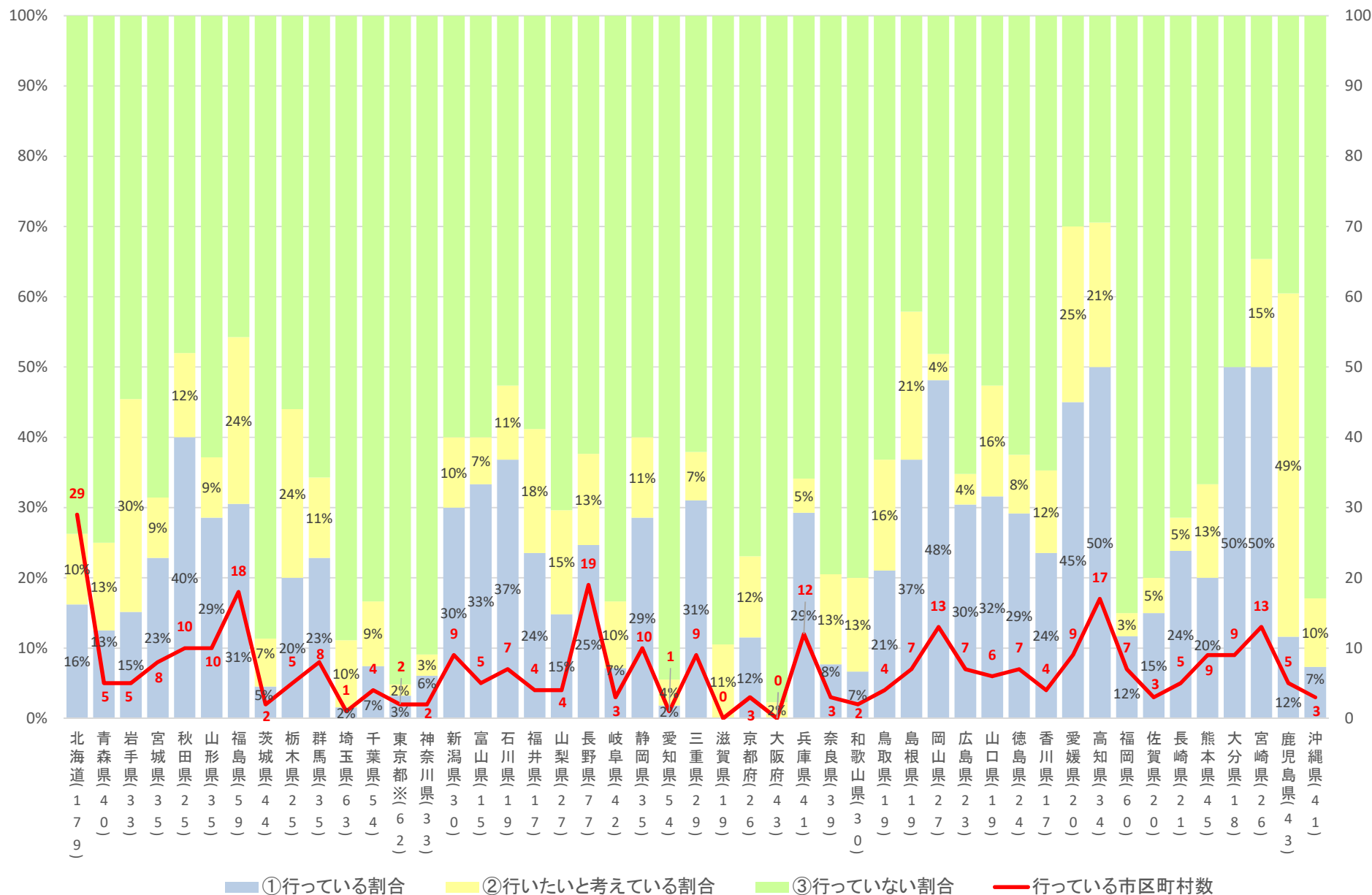
b 居住体験用の宿泊施設又は住宅提供



※ 特別区(23区)を含む

令和4年度「お試し居住・体験暮らし」に係る具体的な取組内容【市区町村】

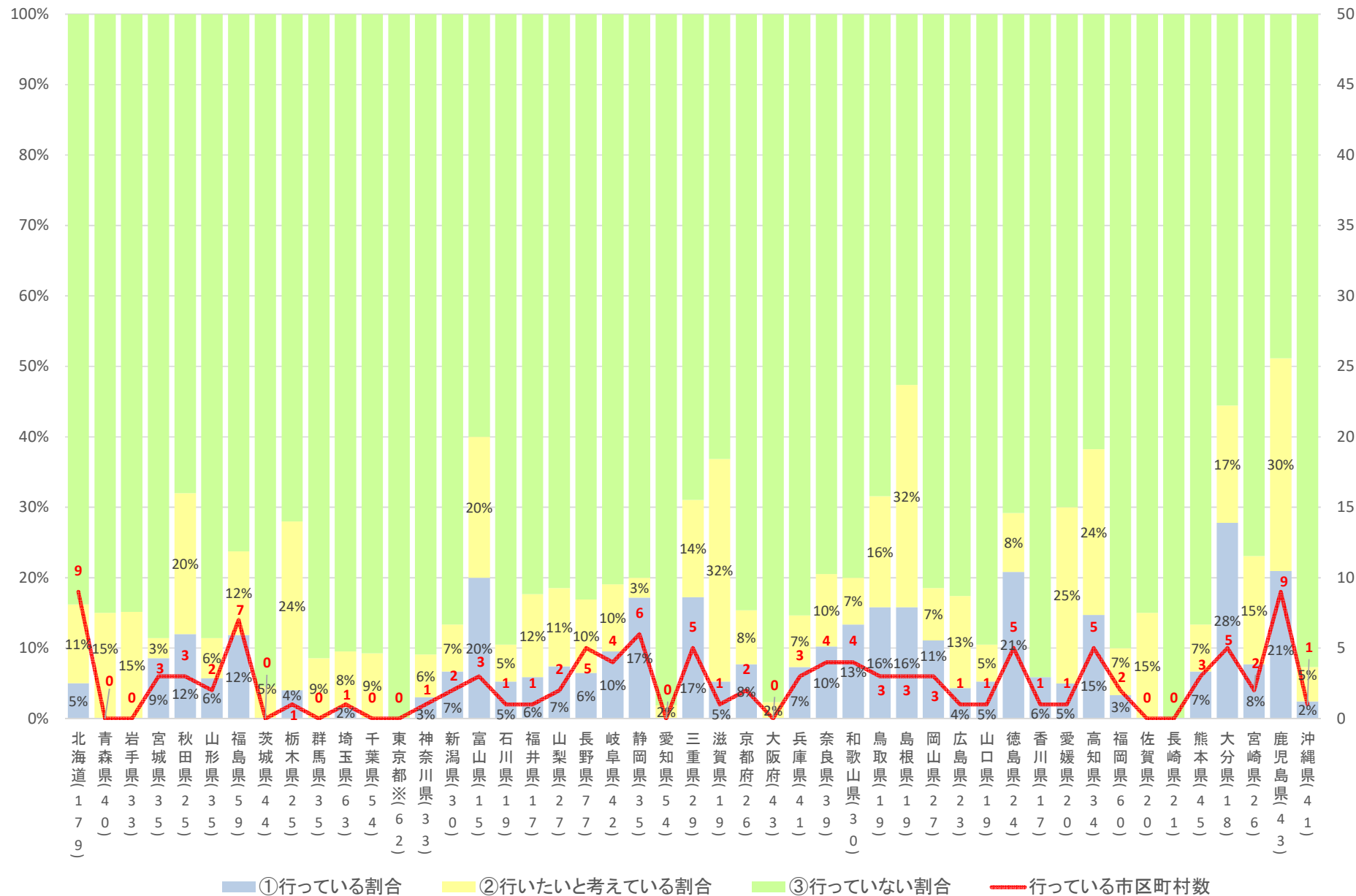
c お試し居住・体験暮らしをする個人への支援



※ 特別区(23区)を含む

令和4年度「お試し居住・体験暮らし」に係る具体的な取組内容【市区町村】

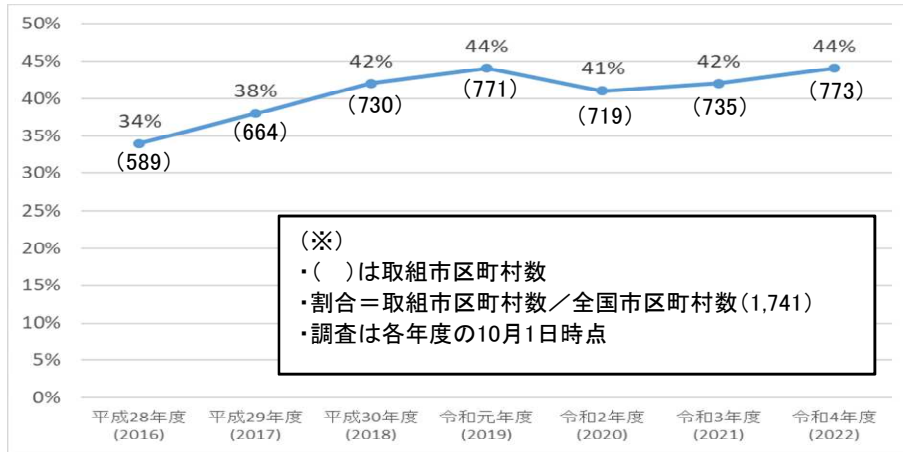
d 移住を支援するNPO等への支援



※ 特別区(23区)を含む

令和4年度「お試し居住・体験暮らし」に係る取組状況(結果まとめ)【市区町村】

1. 「お試し居住・体験暮らし」に取り組む市区町村割合の推移



2. 令和4年度「お試し居住・体験暮らし」に係る市区町村の取組状況

都道府県名	市区町村数 (A)	令和4年度 取組市区町村数※2 (B)	取組市区町村の割合 (C)=(B)/(A)×100	前年比 (D)=(B)/(E)×100	令和3年度 取組市区町村数※2 (E)
北海道	179	112	62.6%	108.7%	103
青森県	40	15	37.5%	115.4%	13
岩手県	33	12	36.4%	100.0%	12
宮城県	35	13	37.1%	100.0%	13
秋田県	25	11	44.0%	91.7%	12
山形県	35	21	60.0%	116.7%	18
福島県	59	27	45.8%	168.8%	16
茨城県	44	13	29.5%	130.0%	10
栃木県	25	18	72.0%	112.5%	16
群馬県	35	15	42.9%	115.4%	13
埼玉県	63	7	11.1%	100.0%	7
千葉県	54	7	13.0%	140.0%	5
東京都※1	62	4	6.5%	66.7%	6
神奈川県	33	8	24.2%	88.9%	9
新潟県	30	18	60.0%	94.7%	19
富山県	15	13	86.7%	108.3%	12
石川県	19	12	63.2%	92.3%	13
福井県	17	10	58.8%	100.0%	10
山梨県	27	11	40.7%	91.7%	12
長野県	77	55	71.4%	98.2%	56
岐阜県	42	15	35.7%	100.0%	15
静岡県	35	16	45.7%	133.3%	12
愛知県	54	4	7.4%	200.0%	2
三重県	29	14	48.3%	107.7%	13
滋賀県	19	6	31.6%	120.0%	5
京都府	26	10	38.5%	100.0%	10
大阪府	43	1	2.3%	100.0%	1
兵庫県	41	19	46.3%	111.8%	17
奈良県	39	12	30.8%	133.3%	9
和歌山県	30	11	36.7%	84.6%	13
鳥取県	19	15	78.9%	93.8%	16
島根県	19	14	73.7%	100.0%	14
岡山県	27	19	70.4%	90.5%	21
広島県	23	14	60.9%	107.7%	13
山口県	19	9	47.4%	100.0%	9
徳島県	24	14	58.3%	100.0%	14
香川県	17	8	47.1%	100.0%	8
愛媛県	20	16	80.0%	106.7%	15
高知県	34	34	100.0%	100.0%	34
福岡県	60	14	23.3%	100.0%	14
佐賀県	20	7	35.0%	87.5%	8
長崎県	21	16	76.2%	106.7%	15
熊本県	45	20	44.4%	95.2%	21
大分県	18	12	66.7%	92.3%	13
宮崎県	26	18	69.2%	112.5%	16
鹿児島県	43	27	62.8%	96.4%	28
沖縄県	41	6	14.6%	150.0%	4
合計	1,741	773	44.4%	105.2%	735

※1 特別区(23区)を含む

※2 各年度10月1日時点