

2 国土交通省総合政策局実施事業について

2 - 1 次世代観光情報基盤整備プロジェクト

次世代観光情報基盤整備プロジェクトにおいて日本観光協会が整備した全国約 12 万 9 千件の観光情報の中から、GIS モデル地区実証実験の行われた静岡県、岐阜県、大阪府、高知県、福岡県、大分県及び沖縄県の約 1 万 8500 件の観光情報を提供した。

これらの観光情報は、史跡、高原、温泉、ハイキングコース、観光タクシー・ハイヤー、公的宿泊施設等の 71 ジャンルに分けられており、各項目ごとに名称、所在地、交通等についての情報を保有している。

平成 12 年度には、これらの各項目について位置情報(緯度経度情報)の付与を実施、完了した。

図 3 - 2 - 1 全国観光情報データベース事例(その 1)

検索条件 ジャンル: 温泉
地域: 大分県/湯布院町 該当件数: 3 選択件数: 1

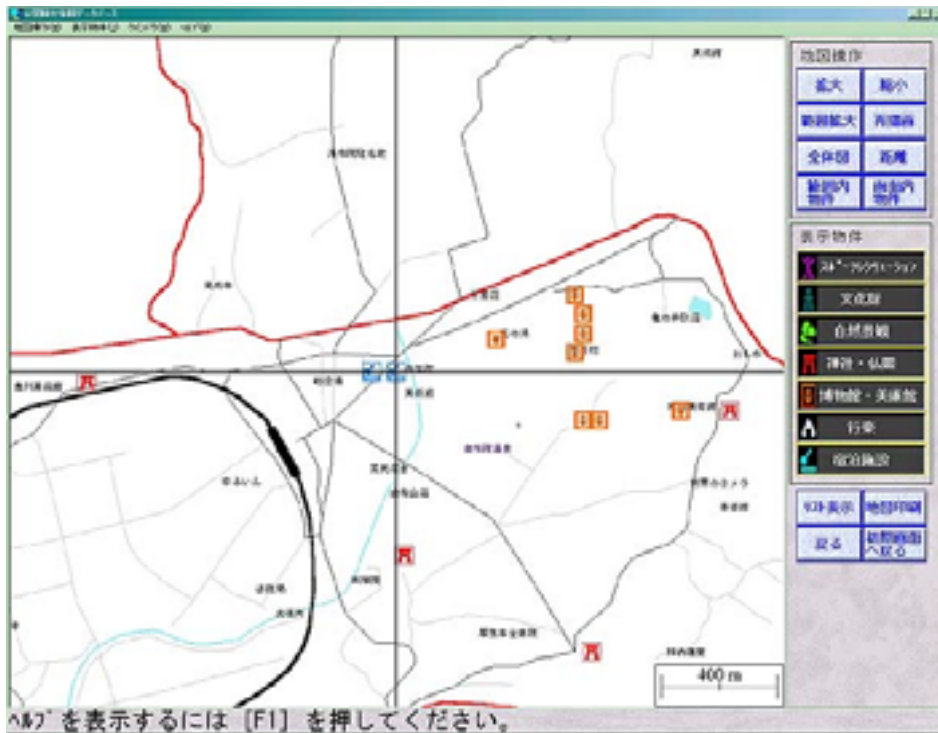
No.	名称	所在地	ジャンル	地図
1	塚原温泉	大分県湯布院町	温泉	●
2	湯平温泉	大分県湯布院町	温泉	●
3	由布院温泉	大分県湯布院町	温泉	●

由布院温泉 (ユフインオンセン)
【所在地】
大分県湯布院町
【交通】
由布院駅徒歩5分
【宿泊施設(軒数)】
73
【宿泊施設(収容人員)】
1581
【概要】
由布岳のふもとに広がる温泉郷で、朝霧の名所として知られ、別府のにぎわいとは一味違う落ち着きを保った里、今も多く残るワラ葺屋根と近代的な建物がうまく調和し、土地の人との語らいが楽しい共同浴場が10か所以上あり、周囲の優れた山容を望める露天風呂もある。湧出量は全国第3位といわれるほど湯量が豊富。夏は高原性の気候で涼しく、「九州の軽井沢」と称されるほど。遊覧を兼ねた観光客が多く、自然が生かされた観光地だけに訪れる人も家族づれから若者のグループと層が厚い。
◎ゆふいん健康温泉館

初期画面に戻る 情報検索画面へ 印刷 表示形式 詳細 一覧 両方 地図表示 しおりに登録

出所:(社)日本観光協会

図3 - 2 - 2 全国観光情報データベース事例(その2)



出所:(社)日本観光協会

図は(社)日本観光協会が整備・配布している全国観光情報データベース(西日本版)の例である。