

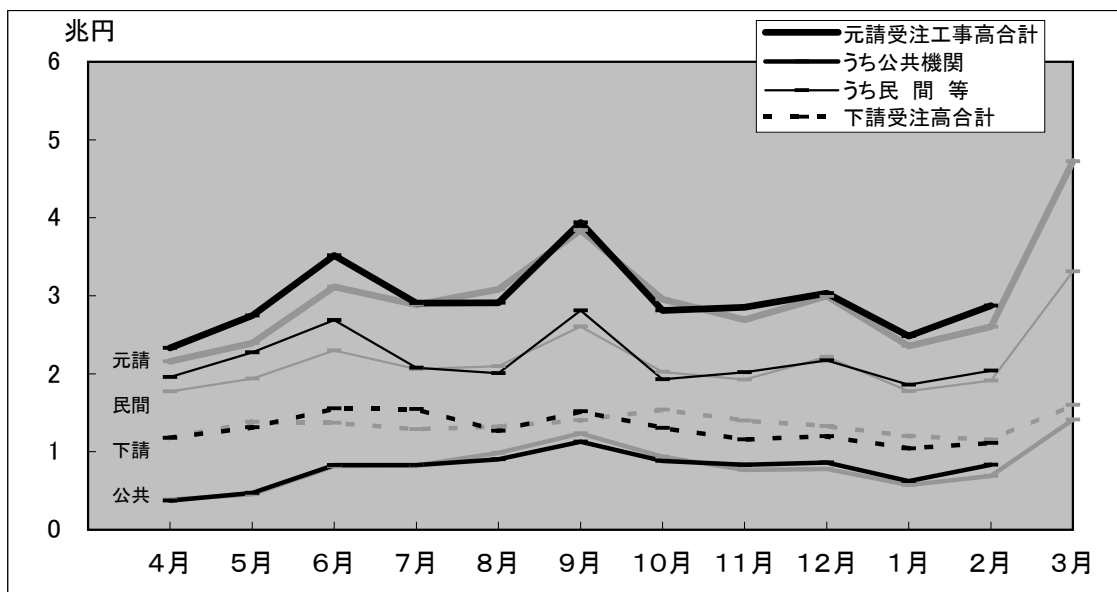
# 建設工事受注動態統計調査報告

平成20年2月分

Monthly Report on

The Current Survey of Orders Received for Construction

受注高の推移(平成19年度)



(グラフ中の淡色の線は、平成18年度の推移)

「建設工事受注動態統計調査」は、平成12年度から開始した統計であり、従来の「公共工事着工統計調査」、「民間土木工事着工調査」及び「建設工事受注統計調査」の3統計を再編・統合したものである。

3月分は5月12日公表予定

※問い合わせ先

国土交通省 総合政策局 情報管理部 建設統計室  
電話 代表:03-5253-8111  
担当者 下岡(課長補佐) 内線 28-621  
佐々木(係長) 内線 28-622  
小山 内線 28-623  
熊倉 内線 28-624

## 建設工事受注動態統計調査報告（平成20年2月分）

### 受注高

2月の受注高は3兆9,848億円で、前年同月比6.2%増加した。うち元請受注高は2兆8,735億円で、同10.5%増加し、下請受注高は1兆1,114億円で、同3.5%減少した。

元請受注高のうち公共機関からの受注高は8,336億円で、同21.1%増加し、民間等からの受注高は2兆399億円で、同6.7%増加した。

注1) 下請受注高は、2次下請以下も含む。

注2) 四捨五入により億円単位の値としたため、各項目の合計は必ずしも総計と一致しない。

#### 1. 受注高

2月の受注高は、3兆9,848億円。

・前年同月比 6.2%増、5か月ぶりの増加。

##### 1) 元・下請別 (資料編、表I-1参照)

元請受注高は、2兆8,735億円。(前年同月比 10.5%増、4か月連続の増加)

下請受注高は、1兆1,114億円。(同 3.5%減、5か月連続の減少)

##### 2) 業種別 (資料編、表I-2参照)

総合工事業は、2兆7,572億円。(同 5.5%増、8か月ぶりの増加)

職別工事業は、3,282億円。(同 1.5%増、5か月ぶりの増加)

設備工事業は、8,994億円。(同 10.3%増、12か月連続の増加)

#### 2. 元請受注高

2月の元請受注高は、2兆8,735億円。

・前年同月比 10.5%増、4か月連続の増加。

##### 1) 発注者別 (資料編、表I-1参照)

公共機関からは、8,336億円。(同 21.1%増、4か月連続の増加)

民間等からは、2兆399億円。(同 6.7%増、2か月連続の増加)

##### 2) 工事種類別 (資料編、表I-1参照)

土木工事は、8,828億円。(同 17.1%増、2か月連続の増加)

建築工事は、1兆7,189億円。(同 5.3%増、3か月ぶりの増加)

機械装置等工事は、2,718億円。(同 26.8%増、6か月連続の増加)

※ 建築工事には建築設備工事を含む。

##### 3) 業種別 (資料編、表I-2参照)

総合工事業は、2兆2,823億円。(同 8.7%増、2か月連続の増加)

職別工事業は、797億円。(同 39.2%増、2か月連続の増加)

設備工事業は、5,114億円。(同 15.4%増、17か月連続の増加)

## 建設工事受注動態統計調査報告（平成20年2月分）

### 公共機関からの受注工事（1件500万円以上の工事）

2月の公共機関からの受注工事額は8,054億円で、前年同月比24.0%増加した。うち「国の機関」からは4,994億円で、同46.8%増加し、「地方の機関」からは3,060億円で、同1.0%減少した。

2月の公共機関からの受注工事額は、8,054億円。

・前年同月比 24.0%増、4か月連続の増加。

#### 1. 発注機関別（資料編、表Ⅱ－1参照）

##### 1) 国の機関

「国の機関」からの受注工事額は、4,994億円であった。

・前年同月比 46.8%増、5か月連続の増加。

① 国は、2,948億円。（同 56.0%増、5か月連続の増加）

② 独立行政法人は、1,134億円。

③ 政府関連企業等は、912億円。

※ 国以外の機関（再掲：②～③）は、2,047億円。（同 35.4%増、6か月連続の増加）

##### 2) 地方の機関

「地方の機関」からの受注工事額は、3,060億円であった。

・前年同月比 1.0%減、3か月ぶりの減少。

① 都道府県は、1,404億円。（同 0.6%減、4か月ぶりの減少）

② 市区町村は、1,177億円。（同 6.2%減、2か月連続の減少）

③ 地方公営企業は、349億円。（同 53.5%増、先月の減少から再び増加）

④ その他は、130億円。（同 34.3%減、9か月連続の減少）

#### 2. 工事分類別（資料編、表Ⅱ－2. 1）参照）

工事分類別にみると、受注工事額の多いのは「道路工事」3,484億円、「鉄道・軌道」718億円、「治山・治水」712億円であった。

#### 3. 発注機関別・工事分類別（資料編、表Ⅱ－2. 1）参照）

発注機関別・工事分類別にみると、受注工事額の多いのは、国の「道路工事」1,941億円、政府関連企業等の「道路工事」698億円、独立行政法人の「鉄道・軌道」692億円であった。

---

(注) 発注機関の区分、発注機関分類等の見直しに伴い、「独立行政法人」、「政府関連企業等」の前年同月比が算出できなくなったため、これらの合計を「国以外の機関」として再掲している。

## 建設工事受注動態統計調査報告（平成20年2月分）

### 民間等からの受注工事

#### 1. 建築工事・建築設備工事（1件5億円以上の工事）

2月の建築工事及び建築設備工事の受注工事額は6,020億円で、前年同月比19.7%増加した。

2月の建築工事及び建築設備工事の受注工事額は、6,020億円。

・前年同月比 19.7%増、2か月連続の増加。

##### 1) 発注者別（資料編、表Ⅲ－1. 1）参照）

- ① 農林漁業は、9億円。（先月の減少から再び増加）
- ② 鉱業、建設業は、45億円。（同 36.6%減、3か月ぶりの減少）
- ③ 製造業は、1,139億円。（同 54.6%増、3か月ぶりの増加）
- ④ 電気・ガス・熱供給・水道業は、22億円。（同 16.2%増、2か月連続の増加）
- ⑤ 運輸業は、404億円。（同 164.6%増、先月の減少から再び増加）
- ⑥ 情報通信業は、19億円。（同 47.0%減、3か月連続の減少）
- ⑦ 卸売・小売業は、451億円。（同 103.6%増、先月の減少から再び増加）
- ⑧ 金融・保険業は、439億円。（同 954.3%増、先月の減少から再び増加）
- ⑨ 不動産業は、2,415億円。（同 9.3%減、3か月ぶりの減少）
- ⑩ サービス業は、998億円。（同 6.7%減、3か月連続の減少）
- ⑪ その他は、81億円。（同 257.1%増、13か月連続の増加）

##### 2) 工事種類別（資料編、表Ⅲ－2参照）

工事種類別にみると、受注工事額の多いのは「住宅」1,910億円、「事務所」969億円、「工場・発電所」910億円であった。

##### 3) 発注者別・工事種類別（資料編、表Ⅲ－2参照）

発注者別・工事種類別にみると、受注工事額の多いのは、不動産業の「住宅」1,764億円、製造業の「工場・発電所」825億円、金融・保険業の「事務所」388億円であった。

---

(注) 日本標準産業分類の改訂（第11回改訂）に準拠し、発注者分類を平成15年4月分から変更し、この変更に合わせて、平成12年度から平成14年度までのデータについて再計算を行っている。

## 建設工事受注動態統計調査報告（平成20年2月分）

### 民間等からの受注工事（つづき）

#### 2. 土木工事及び機械装置等工事（1件500万円以上の工事）

2月の土木工事及び機械装置等工事の受注工事額は2,817億円で、前年同月比5.1%減少した。

2月の土木工事及び機械装置等工事の受注工事額は、2,817億円。

・前年同月比 5.1%減、3か月ぶりの減少。

##### 1) 発注者別（資料編、表Ⅲ－1. 2）参照）

- ① 農林漁業は、5億円。（同 50.1%増、先月の減少から再び増加）
- ② 鉱業、建設業は、73億円。（同 87.1%増、7か月連続の増加）
- ③ 製造業は、1,033億円。（同 55.1%増、3か月連続の増加）
- ④ 電気・ガス・熱供給・水道業は、580億円。（同 40.6%減、6か月ぶりの減少）
- ⑤ 運輸業は、508億円。（同 33.0%減、先月の増加から再び減少）
- ⑥ 情報通信業は、218億円。（同 35.2%増、3か月ぶりの増加）
- ⑦ 卸売・小売業は、27億円。（同 28.7%減、5か月ぶりの減少）
- ⑧ 金融・保険業は、11億円。（同 79.7%増、2か月連続の増加）
- ⑨ 不動産業は、118億円。（同 6.6%増、5か月ぶりの増加）
- ⑩ サービス業は、147億円。（同 19.1%減、4か月連続の減少）
- ⑪ その他は、97億円。（同 237.2%増、9か月連続の増加）

##### 2) 工事種類別（資料編、表Ⅲ－2参照）

工事種類別にみると、受注工事額の多いのは「機械装置等工事」1,353億円、「鉄道工事」397億円、「その他の土木工事」301億円であった。

##### 3) 発注者別・工事種類別（資料編、表Ⅲ－2参照）

発注者別・工事種類別にみると、受注工事額の多いのは、製造業の「機械装置等工事」778億円、電気・ガス・熱供給・水道業の「機械装置等工事」413億円、運輸業の「鉄道工事」395億円であった。

---

(注) 日本標準産業分類の改訂（第11回改訂）に準拠し、発注者分類を平成15年4月分から変更し、この変更に合わせて、平成12年度から平成14年度までのデータについて再計算を行っている。

I-1. 工事種類別受注高時系列表

(単位：百万円)

	受注高合計													元請受注高													下請受注高																																			
	土木工事			建築工事・ 建築設備 工事			機械装置等 工事			公共機関からの受注工事			民間等からの受注工事			土木工事			建築工事・ 建築設備 工事			機械装置等 工事			土木工事			建築工事・ 建築設備 工事			機械装置等 工事																															
H16年度	54,474,275	17,337,322	32,493,966	4,642,987	37,442,681	12,120,119	22,464,957	2,857,605	12,606,156	9,143,981	2,662,693	799,482	24,836,525	2,976,138	19,802,264	2,058,123	17,031,594	5,217,203	10,029,009	1,785,382	H16年度	54,474,275	17,337,322	32,493,966	4,642,987	37,442,681	12,120,119	22,464,957	2,857,605	12,606,156	9,143,981	2,662,693	799,482	24,836,525	2,976,138	19,802,264	2,058,123	17,031,594	5,217,203	10,029,009	1,785,382	H16年度	54,474,275	17,337,322	32,493,966	4,642,987	37,442,681	12,120,119	22,464,957	2,857,605	12,606,156	9,143,981	2,662,693	799,482	24,836,525	2,976,138	19,802,264	2,058,123	17,031,594	5,217,203	10,029,009	1,785,382
H17年度	54,928,031	17,270,016	33,290,368	4,367,646	37,525,247	11,607,463	23,307,658	2,610,125	11,383,855	8,159,900	2,531,508	692,447	26,141,391	3,447,564	20,776,150	1,917,678	17,402,784	5,662,553	9,982,710	1,757,522	H17年度	54,928,031	17,270,016	33,290,368	4,367,646	37,525,247	11,607,463	23,307,658	2,610,125	11,383,855	8,159,900	2,531,508	692,447	26,141,391	3,447,564	20,776,150	1,917,678	17,402,784	5,662,553	9,982,710	1,757,522	H17年度	54,928,031	17,270,016	33,290,368	4,367,646	37,525,247	11,607,463	23,307,658	2,610,125	11,383,855	8,159,900	2,531,508	692,447	26,141,391	3,447,564	20,776,150	1,917,678	17,402,784	5,662,553	9,982,710	1,757,522
H18年度	51,961,690	15,435,510	32,509,286	4,016,894	35,797,546	10,590,476	22,587,634	2,619,435	9,858,328	6,972,314	2,258,921	627,093	25,939,218	3,618,163	20,328,713	1,992,342	16,164,144	4,845,034	9,921,652	1,397,458	H18年度	51,961,690	15,435,510	32,509,286	4,016,894	35,797,546	10,590,476	22,587,634	2,619,435	9,858,328	6,972,314	2,258,921	627,093	25,939,218	3,618,163	20,328,713	1,992,342	16,164,144	4,845,034	9,921,652	1,397,458	H18年度	51,961,690	15,435,510	32,509,286	4,016,894	35,797,546	10,590,476	22,587,634	2,619,435	9,858,328	6,972,314	2,258,921	627,093	25,939,218	3,618,163	20,328,713	1,992,342	16,164,144	4,845,034	9,921,652	1,397,458
H18. 4～H19. 2	45,637,633	13,504,339	28,553,602	3,579,692	31,074,595	9,068,172	19,698,030	2,308,394	8,446,136	5,929,524	1,980,397	536,214	22,628,459	3,138,647	17,717,632	1,772,180	14,563,037	4,436,167	8,855,572	1,271,298	H18. 4～H19. 2	45,637,633	13,504,339	28,553,602	3,579,692	31,074,595	9,068,172	19,698,030	2,308,394	8,446,136	5,929,524	1,980,397	536,214	22,628,459	3,138,647	17,717,632	1,772,180	14,563,037	4,436,167	8,855,572	1,271,298	H18. 4～H19. 2	45,637,633	13,504,339	28,553,602	3,579,692	31,074,595	9,068,172	19,698,030	2,308,394	8,446,136	5,929,524	1,980,397	536,214	22,628,459	3,138,647	17,717,632	1,772,180	14,563,037	4,436,167	8,855,572	1,271,298
H19. 4～H20. 2	46,597,333	13,430,623	28,645,096	4,521,614	32,400,136	9,136,704	20,098,199	3,165,233	8,570,727	5,944,292	1,953,963	672,473	23,829,409	3,192,412	18,144,236	2,492,760	14,197,197	4,293,919	8,546,897	1,356,381	H19. 4～H20. 2	46,597,333	13,430,623	28,645,096	4,521,614	32,400,136	9,136,704	20,098,199	3,165,233	8,570,727	5,944,292	1,953,963	672,473	23,829,409	3,192,412	18,144,236	2,492,760	14,197,197	4,293,919	8,546,897	1,356,381	H19. 4～H20. 2	46,597,333	13,430,623	28,645,096	4,521,614	32,400,136	9,136,704	20,098,199	3,165,233	8,570,727	5,944,292	1,953,963	672,473	23,829,409	3,192,412	18,144,236	2,492,760	14,197,197	4,293,919	8,546,897	1,356,381
H17年	55,680,551	17,985,278	33,300,119	4,395,153	38,107,880	12,317,598	23,149,536	2,640,745	12,279,790	9,003,140	2,586,892	689,759	25,828,089	3,314,458	20,562,644	1,950,987	17,572,671	5,667,680	10,150,583	1,754,408	H17年	55,680,551	17,985,278	33,300,119	4,395,153	38,107,880	12,317,598	23,149,536	2,640,745	12,279,790	9,003,140	2,586,892	689,759	25,828,089	3,314,458	20,562,644	1,950,987	17,572,671	5,667,680	10,150,583	1,754,408	H17年	55,680,551	17,985,278	33,300,119	4,395,153	38,107,880	12,317,598	23,149,536	2,640,745	12,279,790	9,003,140	2,586,892	689,759	25,828,089	3,314,458	20,562,644	1,950,987	17,572,671	5,667,680	10,150,583	1,754,408
H18年	52,351,576	15,692,220	32,493,321	4,166,035	35,943,338	10,708,839	22,611,199	2,623,300	10,058,301	7,164,702	2,252,707	640,892	25,885,037	3,544,137	20,358,492	1,982,408	16,408,238	4,983,380	9,882,122	1,542,735	H18年	52,351,576	15,692,220	32,493,321	4,166,035	35,943,338	10,708,839	22,611,199	2,623,300	10,058,301	7,164,702	2,252,707	640,892	25,885,037	3,544,137	20,358,492	1,982,408	16,408,238	4,983,380	9,882,122	1,542,735	H18年	52,351,576	15,692,220	32,493,321	4,166,035	35,943,338	10,708,839	22,611,199	2,623,300	10,058,301	7,164,702	2,252,707	640,892	25,885,037	3,544,137	20,358,492	1,982,408	16,408,238	4,983,380	9,882,122	1,542,735
H19年	52,718,904	15,230,093	32,746,609	4,742,202	36,721,746	10,458,692	22,971,867	3,291,188	9,789,059	6,784,553	2,236,952	767,554	26,932,687	3,674,138	20,734,915	2,523,634	15,997,158	4,771,401	9,774,742	1,451,015	H19年	52,718,904	15,230,093	32,746,609	4,742,202	36,721,746	10,458,692	22,971,867	3,291,188	9,789,059	6,784,553	2,236,952	767,554	26,932,687	3,674,138	20,734,915	2,523,634	15,997,158	4,771,401	9,774,742	1,451,015	H19年	52,718,904	15,230,093	32,746,609	4,742,202	36,721,746	10,458,692	22,971,867	3,291,188	9,789,059	6,784,553	2,236,952	767,554	26,932,687	3,674,138	20,734,915	2,523,634	15,997,158	4,771,401	9,774,742	1,451,015
H19. 1～H19. 2	7,308,026	2,129,676	4,579,454	598,896	4,954,901	1,406,068	3,159,259	389,575	1,264,357	869,800	310,626	83,932	3,690,544	536,268	2,848,633	305,643	2,353,124	723,608	1,420,195	209,321	H19. 1～H19. 2	7,308,026	2,129,676	4,579,454	598,896	4,954,901	1,406,068	3,159,259	389,575	1,264,357	869,800	310,626	83,932	3,690,544	536,268	2,848,633	305,643	2,353,124	723,608	1,420,195	209,321	H19. 1～H19. 2	7,308,026	2,129,676	4,579,454	598,896	4,954,901	1,406,068	3,159,259	389,575	1,264,357	869,800	310,626	83,932	3,690,544	536,268	2,848,633	305,643	2,353,124	723,608	1,420,195	209,321
H20. 1～H20. 2	7,510,512	2,261,377	4,433,625	815,510	5,356,242	1,606,385	3,175,195	574,662	1,458,217	1,072,328	306,160	79,729	3,898,025	534,057	2,869,035	494,932	2,154,270	654,992	1,258,430	240,848	H20. 1～H20. 2	7,510,512	2,261,377	4,433,625	815,510	5,356,242	1,606,385	3,175,195	574,662	1,458,217	1,072,328	306,160	79,729	3,898,025	534,057	2,869,035	494,932	2,154,270	654,992	1,258,430	240,848	H20. 1～H20. 2	7,510,512	2,261,377	4,433,625	815,510	5,356,242	1,606,385	3,175,195	574,662	1,458,217	1,072,328	306,160	79,729	3,898,025	534,057	2,869,035	494,932	2,154,270	654,992	1,258,430	240,848
H19. 1～3	13,632,083	4,060,847	8,535,138	1,036,098	9,677,852	2,928,372	6,048,863	700,616	2,676,549	1,912,589	589,150	174,811	7,001,303	1,015,784	5,459,713	525,806	3,954,231	1,132,475	2,486,275	335,482	H19. 1～3	13,632,083	4,060,847	8,535,138	1,036,098	9,677,852	2,928,372	6,048,863	700,616	2,676,549	1,912,589	589,150	174,811	7,001,303	1,015,784	5,459,713	525,806	3,954,231	1,132,475	2,486,275	335,482	H19. 1～3	13,632,083	4,060,847	8,535,138	1,036,098	9,677,852	2,928,372	6,048,863	700,616	2,676,549	1,912,589	589,150	174,811	7,001,303	1,015,784	5,459,713	525,806	3,954,231	1,132,475	2,486,275	335,482
H19. 4～6	12,637,871	3,022,411	8,518,835	1,096,625	8,591,461	1,935,760	5,918,879	736,822	1,674,554	1,051,245	516,488	106,821	6,916,907	884,515	5,402,391	630,000	4,046,410	1,086,651	2,599,956	359,803	H19. 4～6	12,637,871	3,022,411	8,518,835	1,096,625	8,591,461	1,935,760	5,918,879	736,822	1,674,554	1,051,245	516,488	106,821	6,916,907	884,515	5,402,391	630,000	4,046,410	1,086,651	2,599,956	359,803	H19. 4～6	12,637,871	3,022,411	8,518,835	1,096,625	8,591,461	1,935,760	5,918,879	736,822	1,674,554	1,051,245	516,488	106,821	6,916,907	884,515	5,402,391	630,000	4,046,410	1,086,651	2,599,956	359,803
H19. 7～9	14,091,907	4,271,841	8,466,966	1,353,099	9,757,610	2,949,373	5,877,640	930,598	2,860,583	1,964,969	626,419	269,195	6,897,027	984,403	5,251,221	661,403	4,334,296	1,322,468	2,589,327	422,501	H19. 7～9	14,091,907	4,271,841	8,466,966	1,353,099	9,757,610	2,949,373	5,877,640	930,598	2,860,583	1,964,969	626,419	269,195	6,897,027	984,403	5,251,221	661,403	4,334,296	1,322,468	2,589,327	422,501	H19. 7～9	14,091,907	4,271,841	8,466,966	1,353,099	9,757,610	2,949,373	5,877,640	930,598	2,860,583	1,964,969	626,419	269,195	6,897,027	984,403	5,251,221	661,403	4,334,296	1,322,468	2,589,327	422,501
H19. 10～12	12,357,043	3,874,993	7,225,669	1,256,380	8,694,823	2,645,186	5,126,485	923,152	2,577,372	1,855,749	504,895	216,727	6,117,451	789,437	4,621,589	706,425	3,662,220	1,229,807	2,099,184	333,229</																																										

I. 受注高の対前年同月比

I-1. 工事種別別受注高前年同月比時系列表

(単位：%)

	受注高合計																							
	元請受注高									公共機関からの受注工事									民間等からの受注工事			下請受注高		
	土木工事	建築工事・ 建築設備 工事	機械装置等 工事	土木工事	建築工事・ 建築設備 工事	機械装置等 工事	土木工事	建築工事・ 建築設備 工事	機械装置等 工事	土木工事	建築工事・ 建築設備 工事	機械装置等 工事	土木工事	建築工事・ 建築設備 工事	機械装置等 工事	土木工事	建築工事・ 建築設備 工事	機械装置等 工事	土木工事	建築工事・ 建築設備 工事	機械装置等 工事			
H16年度	2.9	▲ 6.4	7.6	10.3	2.1	▲ 6.2	5.3	18.0	▲ 7.7	▲ 5.5	▲ 17.3	3.7	7.9	▲ 8.3	9.3	24.6	4.9	▲ 6.8	13.3	▲ 0.2				
H17年度	0.8	▲ 0.4	2.5	▲ 5.9	0.2	▲ 4.2	3.8	▲ 8.7	▲ 9.7	▲ 10.8	▲ 4.9	▲ 13.4	5.3	15.8	4.9	▲ 6.8	2.2	8.5	▲ 0.5	▲ 1.6				
H18年度	▲ 5.4	▲ 10.6	▲ 2.3	▲ 8.0	▲ 4.6	▲ 8.8	▲ 3.1	0.4	▲ 13.4	▲ 14.6	▲ 10.8	▲ 9.4	▲ 0.8	4.9	▲ 2.2	3.9	▲ 7.1	▲ 14.4	▲ 0.6	▲ 20.5				
H18. 4~H19. 2	▲ 5.7	▲ 11.0	▲ 2.6	▲ 7.8	▲ 4.6	▲ 9.0	▲ 3.0	0.5	▲ 13.3	▲ 14.9	▲ 9.4	▲ 9.5	▲ 0.9	4.6	▲ 2.2	3.9	▲ 7.9	▲ 14.9	▲ 1.7	▲ 19.8				
H19. 4~H20. 2	2.1	▲ 0.5	0.3	26.3	4.3	0.8	2.0	37.1	1.5	0.2	▲ 1.3	25.4	5.3	1.7	2.4	40.7	▲ 2.5	▲ 3.2	▲ 3.5	6.7				
H17年	4.5	5.1	5.3	▲ 3.7	4.1	4.6	4.8	▲ 4.1	0.5	3.2	▲ 3.9	▲ 14.6	5.9	8.5	6.1	0.2	5.3	6.2	6.4	▲ 3.1				
H18年	▲ 6.0	▲ 12.7	▲ 2.4	▲ 5.2	▲ 5.7	▲ 13.1	▲ 2.3	▲ 0.7	▲ 18.1	▲ 20.4	▲ 12.9	▲ 7.1	0.2	6.9	▲ 1.0	1.6	▲ 6.6	▲ 12.1	▲ 2.6	▲ 12.1				
H19年	0.7	▲ 2.9	0.8	13.8	2.2	▲ 2.3	1.6	25.5	▲ 2.7	▲ 5.3	▲ 0.7	19.8	4.0	3.7	1.8	27.3	▲ 2.5	▲ 4.3	▲ 1.1	▲ 5.9				
H19. 1~H19. 2	▲ 2.3	▲ 4.3	0.6	▲ 14.5	1.7	0.2	2.7	▲ 0.6	2.3	▲ 4.3	30.8	▲ 5.2	1.5	8.6	0.4	0.8	▲ 9.7	▲ 11.9	▲ 3.8	▲ 32.1				
H20. 1~H20. 2	2.8	6.2	▲ 3.2	36.2	8.1	14.2	0.5	47.5	15.3	23.3	▲ 1.4	▲ 5.0	5.6	▲ 0.4	0.7	61.9	▲ 8.5	▲ 9.5	▲ 11.4	15.1				
H19. 1- 3	▲ 2.8	▲ 5.9	0.2	▲ 12.6	▲ 1.5	▲ 3.9	▲ 0.4	▲ 0.5	▲ 7.0	▲ 9.1	1.1	▲ 7.3	0.8	7.9	▲ 0.5	1.9	▲ 5.8	▲ 10.9	1.6	▲ 30.2				
H19. 4- 6	9.0	▲ 1.6	11.4	25.3	12.1	▲ 0.2	13.7	41.6	1.1	▲ 2.1	3.9	25.6	15.1	2.2	14.7	44.7	3.1	▲ 3.9	6.5	1.4				
H19. 7- 9	1.9	0.3	▲ 0.5	27.8	▲ 0.5	▲ 2.4	▲ 3.2	30.7	▲ 6.0	▲ 7.8	▲ 12.9	39.2	2.0	10.5	▲ 1.9	27.5	7.9	7.1	6.4	22.0				
H19. 10-12	▲ 4.3	▲ 4.3	▲ 7.6	20.0	0.6	▲ 2.0	▲ 2.5	34.5	3.9	0.1	11.4	24.7	▲ 0.8	▲ 6.7	▲ 3.8	37.9	▲ 14.2	▲ 8.7	▲ 18.0	▲ 7.6				
H20. 1- 3																								
平成18年 4月	▲ 3.1	▲ 10.6	0.2	▲ 1.6	▲ 3.1	▲ 6.4	▲ 1.3	▲ 8.0	▲ 15.1	▲ 19.5	▲ 5.4	15.9	▲ 0.1	10.1	▲ 1.0	▲ 11.2	▲ 3.2	▲ 16.4	3.6	8.8				
5月	▲ 3.4	▲ 7.4	▲ 2.1	▲ 1.6	▲ 5.8	▲ 14.4	▲ 3.8	5.2	▲ 21.2	▲ 27.8	▲ 5.6	▲ 8.0	▲ 1.3	7.4	▲ 3.6	7.9	0.9	4.5	1.3	▲ 10.2				
6月	▲ 2.0	▲ 12.7	3.8	▲ 8.3	0.1	▲ 13.5	6.9	▲ 3.2	▲ 16.3	▲ 25.3	12.5	▲ 30.3	7.6	17.8	6.2	6.7	▲ 6.4	▲ 10.8	▲ 2.9	▲ 15.0				
7月	▲ 13.1	▲ 20.7	▲ 8.3	▲ 15.5	▲ 12.1	▲ 21.6	▲ 7.6	▲ 1.7	▲ 25.6	▲ 23.7	▲ 33.4	▲ 9.2	▲ 5.2	▲ 16.8	▲ 3.2	0.5	▲ 15.2	▲ 18.6	▲ 9.9	▲ 32.4				
8月	▲ 6.2	▲ 20.1	0.0	14.7	▲ 3.7	▲ 13.0	▲ 2.0	32.7	▲ 14.0	▲ 19.9	5.2	▲ 7.5	2.0	11.9	▲ 3.0	52.3	▲ 11.7	▲ 32.6	5.2	▲ 10.6				
9月	▲ 10.6	▲ 11.8	▲ 9.0	▲ 17.7	▲ 9.3	▲ 9.2	▲ 8.6	▲ 15.8	▲ 11.5	▲ 11.3	▲ 17.8	10.4	▲ 8.3	▲ 3.4	▲ 7.2	▲ 25.5	▲ 13.8	▲ 18.6	▲ 9.9	▲ 21.6				
10月	▲ 7.5	▲ 8.8	▲ 6.5	▲ 8.6	▲ 7.0	▲ 4.9	▲ 9.2	0.3	▲ 16.7	▲ 7.5	▲ 38.6	▲ 30.6	▲ 1.7	2.6	▲ 4.3	17.2	▲ 8.3	▲ 15.3	▲ 0.7	▲ 22.5				
11月	▲ 1.7	▲ 2.7	▲ 1.0	▲ 3.2	▲ 0.5	0.3	▲ 2.7	15.1	▲ 2.7	2.2	▲ 11.0	▲ 24.2	0.4	▲ 3.8	▲ 1.8	34.6	▲ 4.0	▲ 8.0	2.2	▲ 26.4				
12月	▲ 5.9	▲ 10.3	▲ 3.6	▲ 6.6	▲ 6.9	▲ 8.8	▲ 6.1	▲ 6.1	▲ 17.3	▲ 19.3	▲ 18.4	10.5	▲ 2.6	20.2	▲ 4.9	▲ 11.8	▲ 3.5	▲ 13.3	2.6	▲ 7.4				
平成19年 1月	▲ 1.3	▲ 4.1	2.2	▲ 15.3	1.9	▲ 1.6	4.6	▲ 7.2	▲ 0.7	▲ 6.6	25.7	▲ 6.1	2.7	7.5	3.0	▲ 7.6	▲ 6.9	▲ 8.3	▲ 2.5	▲ 25.7				
2月	▲ 3.2	▲ 4.4	▲ 0.9	▲ 13.7	1.6	1.8	1.0	5.6	5.1	▲ 2.3	34.8	▲ 4.1	0.4	9.5	▲ 2.0	8.1	▲ 12.4	▲ 15.3	▲ 5.1	▲ 37.9				
3月	▲ 3.4	▲ 7.7	▲ 0.3	▲ 9.9	▲ 4.7	▲ 7.4	▲ 3.6	▲ 0.5	▲ 14.0	▲ 12.8	▲ 19.4	▲ 9.2	▲ 0.0	7.1	▲ 1.5	3.6	0.6	▲ 9.0	9.9	▲ 26.8				
平成19年 4月	5.4	▲ 8.4	9.8	18.6	8.0	▲ 4.0	10.4	32.4	▲ 3.3	▲ 8.1	▲ 2.1	54.0	10.5	▲ 0.3	11.2	28.7	0.5	▲ 15.4	8.8	▲ 0.6				
5月	7.4	▲ 0.9	7.5	31.1	14.8	2.6	14.6	50.4	3.9	5.9	▲ 2.2	13.0	17.3	▲ 1.1	16.1	56.9	▲ 5.2	▲ 5.7	▲ 6.1	2.1				
6月	13.0	3.3	15.7	24.4	12.8	0.6	15.2	39.2	1.6	▲ 3.5	9.0	19.6	16.8	7.4	16.1	43.8	13.6	9.3	17.0	2.2				
7月	6.7	9.5	0.6	46.8	0.8	0.5	▲ 5.1	55.4	0.4	▲ 5.1	5.6	56.4	0.9	11.9	▲ 6.3	55.1	20.0	29.4	13.5	31.6				
8月	▲ 5.1	▲ 6.0	▲ 5.3	▲ 0.2	▲ 5.6	▲ 5.3	▲ 5.9	▲ 3.7	▲ 8.3	▲ 8.6	▲ 12.3	12.9	▲ 4.3	3.2	▲ 4.9	▲ 8.7	▲ 4.0	▲ 7.6	▲ 3.8	7.1				
9月	4.0	▲ 1.7	2.7	38.7	2.6	▲ 2.3	0.3	43.6	▲ 8.6	▲ 9.2	▲ 26.2	46.9	7.8	15.2	3.8	41.8	8.1	0.2	9.2	27.7				
10月	▲ 8.5	▲ 9.2	▲ 13.0	25.3	▲ 4.9	▲ 7.6	▲ 10.2	41.3	▲ 5.8	▲ 9.4	1.1	18.0	▲ 4.5	▲ 2.8	▲ 11.3	48.8	▲ 15.3	▲ 12.2	▲ 18.5	▲ 6.8				
11月	▲ 1.9	▲ 1.8	▲ 5.4	23.4	6.0	2.6	3.9	33.5	8.8	4.6	5.7	68.0	4.8	▲ 1.5	3.7	23.9	▲ 17.2	▲ 10.6	▲ 23.0	3.4				
12月	▲ 2.2	▲ 0.8	▲ 4.4	10.5	1.2	▲ 0.2	▲ 1.1	27.5	10.7	7.5	28.9	▲ 2.1	▲ 2.2	▲ 14.7	▲ 3.6	40.4	▲ 9.8	▲ 1.9	▲ 12.2	▲ 18.7				
平成20年 1月	▲ 0.8	2.2	▲ 8.5	49.3	5.4	10.9	▲ 4.6	72.8	8.5	11.7	0.3	3.6	4.5	9.6	▲ 5.1	96.0	▲ 13.2	▲ 13.4	▲ 16.7	11.3				
2月	6.2	9.8	2.0	24.4	10.5	17.1	5.3	26.8	21.1	33.1	▲ 2.7	▲ 14.4	6.7	▲ 9.3	6.3	36.3	▲ 3.5	▲ 5.6	▲ 5.8	19.2				
3月																								

注)資料編における「I. 受注高」は、建設業者が受注した全ての工事の総受注高であり、平成12年度より「建設工事受注動態統計調査」として新たに実施している調査内容である。

I. 受注高

I-2. 業者所在地域別・業種別受注高

平成20年 2月分

(単位:百万円、%)

	業種計	合計		元請受注高				下請受注高			
		前年同月比	前年同月比	公共機関		民間等		前年同月比	前年同月比		
				前年同月比	前年同月比	前年同月比	前年同月比				
全国計	業種計	3,984,828	6.2	2,873,451	10.5	833,582	21.1	2,039,869	6.7	1,111,377	▲ 3.5
	総合工事業	2,757,189	5.5	2,282,318	8.7	725,508	21.2	1,556,811	3.7	474,871	▲ 7.6
	職別工事業	328,222	1.5	79,746	39.2	23,345	107.5	56,401	22.6	248,476	▲ 6.6
	設備工事業	899,417	10.3	511,387	15.4	84,729	7.8	426,658	17.0	388,030	4.3
北海道	業種計	75,447	52.2	49,171	25.3	27,014	98.3	22,157	▲ 13.5	26,277	154.6
	総合工事業	60,052	55.6	47,821	47.2	26,718	108.5	21,103	7.3	12,231	99.9
	職別工事業	1,538	▲ 54.7	4	▲ 99.8	4	▲ 98.4	0	▲ 100.0	1,534	▲ 3.3
	設備工事業	13,857	82.9	1,346	▲ 72.9	291	▲ 45.1	1,054	▲ 76.2	12,512	378.3
東北	業種計	130,711	0.5	72,892	4.8	28,248	10.6	44,643	1.5	57,820	▲ 4.5
	総合工事業	85,249	3.4	56,859	10.2	26,308	16.3	30,551	5.5	28,390	▲ 7.9
	職別工事業	18,883	2.1	3,608	53.9	684	122.2	2,924	43.6	15,274	▲ 5.5
	設備工事業	26,579	▲ 8.7	12,424	▲ 20.3	1,255	▲ 51.9	11,169	▲ 13.9	14,155	4.6
関東	業種計	2,078,119	12.5	1,566,824	15.7	457,433	39.5	1,109,391	8.1	511,295	3.5
	総合工事業	1,468,597	15.4	1,265,808	18.4	399,003	41.3	866,805	10.1	202,789	▲ 0.2
	職別工事業	149,073	6.5	43,756	63.6	8,516	281.1	35,239	43.8	105,317	▲ 7.0
	設備工事業	460,449	5.8	257,260	▲ 0.2	49,914	15.1	207,346	▲ 3.3	203,189	14.5
北陸	業種計	181,216	▲ 6.9	104,763	▲ 3.3	49,724	21.3	55,039	▲ 18.2	76,453	▲ 11.6
	総合工事業	123,893	▲ 15.9	84,478	▲ 14.9	44,812	14.2	39,666	▲ 33.9	39,415	▲ 17.8
	職別工事業	25,488	8.4	3,720	85.7	3,119	443.3	601	▲ 57.9	21,768	1.2
	設備工事業	31,835	32.7	16,565	136.0	1,793	52.4	14,772	152.8	15,270	▲ 10.0
中部	業種計	318,578	4.0	219,775	27.3	51,216	50.9	168,559	21.5	98,803	▲ 26.1
	総合工事業	185,206	▲ 1.0	139,982	2.4	43,279	45.9	96,703	▲ 9.7	45,224	▲ 10.1
	職別工事業	30,128	▲ 8.0	5,670	77.0	2,067	148.6	3,602	51.9	24,459	▲ 17.3
	設備工事業	103,243	19.3	74,123	126.4	5,870	70.1	68,254	133.1	29,120	▲ 45.9
近畿	業種計	752,629	1.6	579,415	5.2	107,201	▲ 1.9	472,214	6.9	173,214	▲ 8.6
	総合工事業	558,673	▲ 3.7	481,149	▲ 0.0	93,307	▲ 6.8	387,842	1.8	77,524	▲ 21.6
	職別工事業	43,060	16.9	10,215	151.1	4,364	553.0	5,851	72.1	32,845	0.2
	設備工事業	150,896	22.2	88,051	34.1	9,530	11.6	78,521	37.4	62,845	8.7
中国	業種計	127,165	▲ 25.8	82,150	▲ 32.7	39,408	▲ 27.2	42,741	▲ 37.0	45,016	▲ 8.6
	総合工事業	86,176	▲ 23.6	64,860	▲ 30.0	32,989	▲ 16.8	31,871	▲ 39.9	21,316	5.7
	職別工事業	12,901	▲ 11.1	2,934	61.2	618	▲ 52.4	2,316	342.9	9,968	▲ 21.4
	設備工事業	28,088	▲ 36.1	14,356	▲ 47.9	5,802	▲ 56.1	8,554	▲ 40.4	13,732	▲ 16.3
四国	業種計	64,306	▲ 1.8	36,209	▲ 10.3	14,200	▲ 9.5	22,009	▲ 10.8	28,096	11.9
	総合工事業	38,417	▲ 7.7	26,123	▲ 14.9	12,665	1.5	13,458	▲ 26.2	12,294	12.5
	職別工事業	10,607	17.7	2,411	▲ 26.4	1,317	▲ 56.5	1,094	338.0	8,196	42.9
	設備工事業	15,282	3.0	7,676	20.1	218	15.9	7,458	20.2	7,606	▲ 10.0
九州・沖縄	業種計	256,657	4.1	162,253	13.2	59,138	▲ 12.2	103,115	35.8	94,404	▲ 8.7
	総合工事業	150,925	▲ 0.2	115,239	9.1	46,426	▲ 22.4	68,813	50.0	35,686	▲ 21.7
	職別工事業	36,544	▲ 18.5	7,428	▲ 38.2	2,656	30.6	4,772	▲ 52.2	29,116	▲ 11.3
	設備工事業	69,188	36.8	39,586	54.5	10,056	82.0	29,530	47.0	29,601	18.6

注) 地域別区分

- 東北 : 青森県、岩手県、宮城県、秋田県、山形県、福島県
- 関東 : 茨城県、栃木県、群馬県、埼玉県、千葉県、東京都、神奈川県、山梨県、長野県
- 北陸 : 新潟県、富山県、石川県、福井県
- 中部 : 岐阜県、静岡県、愛知県、三重県
- 近畿 : 滋賀県、京都府、大阪府、兵庫県、奈良県、和歌山県
- 中国 : 鳥取県、島根県、岡山県、広島県、山口県
- 四国 : 徳島県、香川県、愛媛県、高知県
- 九州・沖縄 : 福岡県、佐賀県、長崎県、熊本県、大分県、宮崎県、鹿児島県、沖縄県



## I. 受注高

## I-3. 業者所在都道府県別受注高

平成20年2月分

(単位: 百万円、%)

	合計		元請受注高				下請受注高			
	前年同月比	前年同月比	前年同月比	前年同月比	公共機関		民間等		前年同月比	前年同月比
					前年同月比	前年同月比	前年同月比	前年同月比		
T 全国計	3,984,828	6.2	2,873,451	10.5	833,582	21.1	2,039,869	6.7	1,111,377	▲ 3.5
1 北海道	75,447	52.2	49,171	25.3	27,014	98.3	22,157	▲ 13.5	26,277	154.6
2 青森	20,071	43.6	11,032	60.1	5,660	100.0	5,372	32.3	9,040	27.6
3 岩手	18,696	66.1	11,533	51.4	5,318	36.7	6,216	66.8	7,163	96.7
4 宮城	44,195	▲ 15.5	23,676	▲ 16.4	6,306	▲ 1.8	17,370	▲ 20.7	20,519	▲ 14.5
5 秋田	17,624	44.8	8,291	42.8	2,842	▲ 20.4	5,448	144.2	9,334	46.7
6 山形	13,026	▲ 28.7	6,535	▲ 13.7	3,260	▲ 14.0	3,275	▲ 13.4	6,490	▲ 39.3
7 福島	17,099	▲ 22.5	11,825	▲ 11.2	4,862	▲ 3.4	6,962	▲ 16.0	5,275	▲ 39.7
8 茨城	29,510	80.8	19,290	116.0	11,926	109.8	7,364	127.0	10,220	38.2
9 栃木	24,958	▲ 26.4	14,364	▲ 3.7	4,240	▲ 33.4	10,124	18.5	10,594	▲ 44.2
10 群馬	42,290	6.5	28,156	▲ 3.1	11,914	28.3	16,242	▲ 17.9	14,134	33.0
11 埼玉	82,706	18.5	38,831	32.5	12,173	60.1	26,658	22.9	43,875	8.3
12 千葉	48,262	35.5	36,257	140.1	6,815	36.3	29,442	191.6	12,005	▲ 41.5
13 東京	1,718,520	14.4	1,353,922	13.7	387,767	42.6	966,155	5.1	364,598	17.2
14 神奈川	70,247	▲ 22.1	29,558	▲ 4.4	6,979	▲ 3.3	22,579	▲ 4.7	40,689	▲ 31.3
15 新潟	81,176	9.4	57,745	25.0	32,095	83.5	25,650	▲ 10.6	23,430	▲ 16.3
16 富山	38,672	▲ 24.3	19,306	▲ 20.4	5,393	▲ 49.9	13,913	3.1	19,366	▲ 27.8
17 石川	32,210	▲ 13.5	14,135	▲ 32.8	7,419	40.5	6,716	▲ 57.4	18,075	11.6
18 福井	29,158	▲ 9.5	13,576	▲ 19.2	4,817	▲ 35.3	8,760	▲ 6.4	15,582	1.0
19 山梨	17,032	▲ 13.5	10,724	▲ 17.7	3,872	▲ 47.8	6,852	22.3	6,308	▲ 5.5
20 長野	44,593	10.4	35,722	67.3	11,747	56.3	23,975	73.3	8,872	▲ 53.4
21 岐阜	48,051	▲ 47.8	33,811	16.3	17,017	63.9	16,794	▲ 10.1	14,241	▲ 77.4
22 静岡	66,219	39.5	46,001	29.4	14,721	132.3	31,281	7.0	20,218	69.6
23 愛知	182,980	19.4	128,127	28.0	14,959	11.5	113,168	30.5	54,853	3.3
24 三重	21,326	55.9	11,836	49.7	4,520	18.8	7,316	78.3	9,490	64.4
25 滋賀	16,540	▲ 18.4	9,676	▲ 39.0	1,961	▲ 43.6	7,716	▲ 37.7	6,864	55.2
26 京都	26,755	▲ 49.8	11,105	▲ 69.0	3,621	▲ 56.5	7,484	▲ 72.8	15,649	▲ 10.2
27 大阪	600,518	4.4	489,825	11.7	82,339	5.2	407,486	13.1	110,693	▲ 18.8
28 兵庫	87,306	14.1	53,821	1.4	13,179	▲ 16.4	40,641	9.0	33,485	42.7
29 奈良	12,286	38.1	8,203	102.6	2,970	16.8	5,234	247.6	4,082	▲ 15.8
30 和歌山	9,224	41.2	6,784	89.9	3,131	228.8	3,653	39.4	2,439	▲ 17.5
31 鳥取	7,358	10.6	4,148	▲ 4.5	2,096	4.1	2,052	▲ 11.9	3,210	39.1
32 島根	11,551	▲ 12.1	9,166	9.0	5,835	14.1	3,331	1.1	2,385	▲ 49.6
33 岡山	35,642	▲ 6.4	23,175	▲ 16.4	12,939	▲ 1.1	10,237	▲ 30.1	12,467	20.5
34 広島	42,884	▲ 37.7	29,156	▲ 40.7	9,306	▲ 8.4	19,850	▲ 49.1	13,728	▲ 30.3
35 山口	29,731	▲ 33.3	16,505	▲ 49.0	9,233	▲ 61.1	7,272	▲ 15.7	13,226	8.6
36 徳島	5,821	▲ 33.0	3,580	▲ 40.8	1,831	▲ 49.6	1,749	▲ 27.7	2,241	▲ 15.0
37 香川	20,782	▲ 1.2	10,005	▲ 21.3	1,892	▲ 42.2	8,114	▲ 14.0	10,776	29.4
38 愛媛	27,769	5.1	16,491	2.4	5,827	▲ 4.1	10,664	6.4	11,278	9.3
39 高知	9,934	6.1	6,133	11.2	4,650	71.3	1,483	▲ 47.0	3,800	▲ 1.1
40 福岡	92,740	33.9	61,008	115.3	7,948	8.5	53,060	152.5	31,731	▲ 22.4
41 佐賀	22,166	▲ 1.0	14,145	▲ 9.0	8,067	6.5	6,078	▲ 23.7	8,021	17.2
42 長崎	25,837	5.0	13,921	▲ 14.6	8,016	▲ 10.8	5,905	▲ 19.2	11,917	43.4
43 熊本	18,502	▲ 24.8	12,624	▲ 6.4	4,623	▲ 38.1	8,001	33.0	5,878	▲ 47.2
44 大分	32,343	▲ 1.1	14,031	▲ 14.3	8,262	10.9	5,770	▲ 35.3	18,311	12.0
45 宮崎	33,067	0.3	24,044	0.4	11,237	7.5	12,808	▲ 5.0	9,022	▲ 0.1
46 鹿児島	17,268	▲ 38.9	9,632	▲ 52.5	4,746	▲ 61.7	4,886	▲ 37.9	7,637	▲ 4.6
47 沖縄	14,733	24.3	12,847	41.8	6,239	9.5	6,607	96.5	1,886	▲ 32.5

注) 受注高の少ない集計区分等の数値は、誤差が大きいため利用に当たっては注意して下さい。

## I. 受注高

## I-4. 資本金階層別・業種別受注高

平成20年2月分

(単位: 百万円、%)

	合計		元請受注高				下請受注高			
	前年同月比	前年同月比	前年同月比	前年同月比	公共機関		民間等		前年同月比	前年同月比
					前年同月比	前年同月比	前年同月比	前年同月比		
T 合計	3,984,828	6.2	2,873,451	10.5	833,582	21.1	2,039,869	6.7	1,111,377	▲ 3.5
1 個人	1,005	▲ 4.0	877	21.5	0	▲ 100.0	877	25.2	129	▲ 60.5
2 ~1千万円未満	72,074	▲ 26.4	23,622	58.9	3,045	11.4	20,577	69.6	48,452	▲ 41.7
3 1千万~3億円未満	1,507,821	▲ 0.8	829,057	▲ 1.1	307,260	0.5	521,797	▲ 2.0	678,764	▲ 0.4
4 3~20億円未満	424,662	7.6	302,083	4.8	85,545	36.0	216,538	▲ 3.9	122,580	15.1
5 20億円以上	1,979,266	13.8	1,717,812	17.8	437,732	37.9	1,280,080	12.2	261,453	▲ 7.0
3億円以下の法人	1,624,431	▲ 1.8	891,579	1.1	319,400	2.3	572,179	0.4	732,852	▲ 5.2
総合工事業	1,019,795	▲ 7.7	680,708	▲ 5.5	270,337	▲ 0.7	410,371	▲ 8.4	339,087	▲ 11.9
職別工事業	229,054	▲ 4.3	43,585	23.4	12,433	32.6	31,152	20.0	185,470	▲ 9.1
設備工事業	375,581	20.9	167,287	32.2	36,630	19.7	130,656	36.2	208,294	13.1
3億円超の法人	2,359,392	12.5	1,980,995	15.3	514,182	36.6	1,466,814	9.4	378,397	▲ 0.1
総合工事業	1,736,534	15.2	1,600,763	16.1	455,170	39.4	1,145,593	8.9	135,771	5.0
職別工事業	99,022	18.1	36,132	64.7	10,913	482.3	25,219	25.7	62,890	1.6
設備工事業	523,836	3.8	344,100	8.6	48,099	0.3	296,002	10.1	179,736	▲ 4.3

注) 受注高の少ない集計区分等の数値は、誤差が大きいため利用に当たっては注意して下さい。

II. 公共機関からの受注工事(1件500万円以上の工事)

II-1. 発注機関別請負契約額時系列表

	合計		国の機関											
	前年比		前年比		前年比		前年比		前年比		前年比		前年比	
H16年度	12,012,736	▲ 5.6	4,322,703	4.1	2,634,075	7.9	932,847	—	479,878	—	275,904	—	—	—
H17年度	10,771,859	▲ 10.2	3,553,769	▲ 17.5	2,020,004	▲ 23.3	493,492	—	515,843	—	524,431	—	—	—
H18年度	9,387,800	▲ 12.8	3,196,877	▲ 10.0	1,947,349	▲ 3.6	—	—	441,119	—	—	—	808,409	—
H18.4~H19.2	8,025,010	▲ 12.8	2,454,310	▲ 9.5	1,451,992	▲ 1.9	—	—	318,812	—	—	—	683,506	—
H19.4~H20.2	8,086,551	0.8	2,946,917	20.1	1,598,640	10.1	—	—	502,524	—	—	—	845,753	—
H17年	11,781,842	2.6	4,379,517	12.6	2,771,687	30.4	750,438	—	480,113	—	377,279	—	—	—
H18年	9,571,035	▲ 18.8	3,127,578	▲ 28.6	1,918,759	▲ 30.8	17,916	—	435,405	—	230,040	—	525,458	—
H19年	9,226,517	▲ 3.6	3,482,076	11.3	1,960,608	2.2	—	—	546,889	—	—	—	974,578	—
H19.1~H19.2	1,170,609	1.7	527,736	46.7	291,785	33.2	—	—	77,903	—	—	—	158,048	—
H20.1~H20.2	1,393,432	19.0	735,144	39.3	425,173	45.7	—	—	155,846	—	—	—	154,125	—
H19.1-3	2,533,398	▲ 6.7	1,270,303	5.8	787,141	3.8	—	—	200,211	—	—	—	282,951	—
H19.4-6	1,547,717	0.0	548,794	15.3	285,238	▲ 10.6	—	—	88,737	—	—	—	174,819	—
H19.7-9	2,698,066	▲ 8.5	848,205	9.0	489,242	▲ 0.7	—	—	107,680	—	—	—	251,283	—
H19.10-12	2,447,336	3.8	814,774	21.2	398,987	14.6	—	—	150,261	—	—	—	265,525	—
H20.1-3														
平成17年 4月	391,259	▲ 3.3	155,708	▲ 8.2	110,046	7.9	18,100	—	11,613	—	15,949	—	—	—
5月	522,106	▲ 1.6	151,397	10.6	85,732	16.8	38,458	—	17,276	—	9,931	—	—	—
6月	928,939	▲ 4.1	260,722	22.3	100,682	6.4	96,707	—	44,233	—	19,100	—	—	—
7月	1,050,860	0.1	306,016	10.2	143,193	28.1	109,928	—	22,967	—	29,928	—	—	—
8月	1,120,101	3.9	299,039	6.5	157,690	23.2	80,480	—	43,252	—	17,617	—	—	—
9月	1,348,294	▲ 2.1	437,879	21.9	250,339	42.1	99,097	—	53,797	—	34,645	—	—	—
10月	1,068,588	▲ 3.8	268,765	▲ 19.5	165,245	▲ 7.6	12,765	—	38,872	—	51,884	—	—	—
11月	746,519	▲ 9.7	210,588	▲ 15.8	106,538	4.4	11,292	—	32,235	—	60,523	—	—	—
12月	878,558	▲ 6.3	262,652	▲ 3.8	141,987	▲ 9.5	8,749	—	57,102	—	54,814	—	—	—
平成18年 1月	547,479	▲ 7.5	147,567	▲ 20.0	82,179	▲ 23.2	6,612	—	20,719	—	38,057	—	—	—
2月	603,533	▲ 17.5	212,055	▲ 25.9	136,886	▲ 18.3	3,419	—	22,364	—	49,386	—	—	—
3月	1,565,622	▲ 34.4	841,383	▲ 45.4	539,487	▲ 56.3	7,885	—	151,414	—	142,597	—	—	—
平成18年 4月	343,923	▲ 12.1	170,838	9.7	118,533	7.7	—	—	13,014	—	—	—	39,291	—
5月	426,064	▲ 18.4	99,421	▲ 34.3	55,041	▲ 35.8	—	—	13,590	—	—	—	30,790	—
6月	777,057	▲ 16.4	205,697	▲ 21.1	145,485	44.5	—	—	23,743	—	—	—	36,469	—
7月	793,747	▲ 24.5	170,118	▲ 44.4	110,203	▲ 23.0	—	—	20,737	—	—	—	39,177	—
8月	938,135	▲ 16.2	245,963	▲ 17.7	143,166	▲ 9.2	—	—	31,473	—	—	—	71,324	—
9月	1,217,470	▲ 9.7	362,104	▲ 17.3	239,536	▲ 4.3	—	—	43,962	—	—	—	78,607	—
10月	890,521	▲ 16.7	236,364	▲ 12.1	131,697	▲ 20.3	—	—	30,768	—	—	—	73,899	—
11月	736,945	▲ 1.3	208,882	▲ 0.8	115,438	8.4	—	—	26,623	—	—	—	66,821	—
12月	730,540	▲ 16.8	227,186	▲ 13.5	101,107	▲ 28.8	—	—	36,999	—	—	—	89,080	—
平成19年 1月	521,291	▲ 4.8	187,585	27.1	102,800	25.1	—	—	27,978	—	—	—	56,806	—
2月	649,318	7.6	340,151	60.4	188,985	38.1	—	—	49,925	—	—	—	101,241	—
3月	1,362,790	▲ 13.0	742,568	▲ 11.7	495,356	▲ 8.2	—	—	122,308	—	—	—	124,904	—
平成19年 4月	322,165	▲ 6.3	172,579	1.0	89,505	▲ 24.5	—	—	39,405	—	—	—	43,668	—
5月	437,784	2.8	145,534	46.4	55,952	1.7	—	—	26,954	—	—	—	62,629	—
6月	787,768	1.4	230,681	12.1	139,781	▲ 3.9	—	—	22,378	—	—	—	68,522	—
7月	771,774	▲ 2.8	252,511	48.4	139,813	26.9	—	—	34,525	—	—	—	78,172	—
8月	853,076	▲ 9.1	262,401	6.7	163,604	14.3	—	—	27,805	—	—	—	70,992	—
9月	1,073,216	▲ 11.8	333,294	▲ 8.0	185,825	▲ 22.4	—	—	45,351	—	—	—	102,118	—
10月	837,222	▲ 6.0	262,753	11.2	148,825	13.0	—	—	32,647	—	—	—	81,280	—
11月	768,823	4.3	255,207	22.2	120,939	4.8	—	—	49,582	—	—	—	84,686	—
12月	841,291	15.2	296,813	30.6	129,223	27.8	—	—	68,032	—	—	—	99,559	—
平成20年 1月	588,027	12.8	235,725	25.7	130,405	26.9	—	—	42,443	—	—	—	62,877	—
2月	805,405	24.0	499,420	46.8	294,768	56.0	—	—	113,403	—	—	—	91,248	—
3月														

- 注) 1. 平成14年度までは「独立行政法人」を「政府関連企業」に含めていたが、特殊法人・認可法人の改革に伴い平成15年度より「独立行政法人」を新設した。これに伴い平成15年4月分より「公団・事業団」、「政府関連企業」としての前年同月比が計算できないため、「(再掲)」として、「公団・事業団」、「独立行政法人」、「政府関連企業」の合計値を「(再掲)国以外の機関」として計上し、前年同月比を計算した。
2. 平成15年度より発注機関分類を見直し、「政府関連企業」の【電源開発株式会社】、「その他」の【森林組合】については、民間扱いとした。これに伴い平成15年度の前年同月比については、以下のとおり計算している。
- ・【電源開発株式会社】分は前年同月分より除外して計算している。
  - ・【森林組合】分は前年同月分からの除外が不可能であり、また影響も極めて少ないため、前年同月分を含めたまま計算している。
3. 平成15年10月より【鉄道建設・運輸施設整備支援機構】、「水資源機構」からの受注工事は「独立行政法人」に計上している。
4. 平成16年7月より【都市再生機構】、「中小企業基盤整備機構」からの受注工事は「独立行政法人」に計上している。
5. 平成16年10月より【奄美群島振興開発基金】からの受注工事は「独立行政法人」に計上している。
6. 平成17年度より「政府関連企業」の【東京地下鉄株式会社】については、民間扱いとした。これに伴い平成17年度の前年同月比については、前年同月分より除外して計算している。
7. 平成17年10月より【東・中・西日本高速道路株式会社】、「首都・阪神高速道路株式会社」、「本州四国連絡高速道路株式会社」からの受注工事は「政府関連企業」に、【日本高速道路保有・債務返済機構】、「日本原子力研究開発機構」、「沖縄科学技術研究基盤整備機構」からの受注工事は「独立行政法人」に計上している。
8. 平成18年度より「公団・事業団」と「政府関連企業」を併せて「政府関連企業等」とした。

(単位：百万円、%)

(再掲)国以外の機関	地方の機関											
			都道府県		市区町村		地方公営企業		その他			
	前年比		前年比		前年比		前年比		前年比			
1,688,628	▲ 1.4	7,690,033	▲ 10.4	3,234,025	▲ 9.8	3,502,196	▲ 10.9	550,697	▲ 6.3	403,115	▲ 15.2	H16年度
1,533,766	▲ 8.2	7,218,090	▲ 6.1	3,091,920	▲ 4.4	3,136,846	▲ 10.4	658,538	19.6	330,785	▲ 17.9	H17年度
1,249,528	▲ 18.5	6,190,923	▲ 14.2	2,623,447	▲ 15.2	2,735,498	▲ 12.8	546,920	▲ 16.9	285,057	▲ 13.8	H18年度
1,002,317	▲ 18.6	5,570,700	▲ 14.2	2,293,153	▲ 15.5	2,527,115	▲ 13.9	496,602	▲ 14.5	253,831	▲ 2.8	H18. 4~H19. 2
1,348,277	34.5	5,139,634	▲ 7.7	2,256,429	▲ 1.6	2,220,281	▲ 12.1	489,788	▲ 1.4	173,135	▲ 31.8	H19. 4~H20. 2
1,607,830	▲ 8.9	7,402,324	▲ 2.5	3,197,478	0.2	3,238,011	▲ 6.8	633,855	21.8	332,981	▲ 17.4	H17年
1,208,820	▲ 24.8	6,443,457	▲ 13.0	2,745,848	▲ 14.1	2,747,275	▲ 15.2	620,793	▲ 2.1	329,541	▲ 1.0	H18年
1,521,468	25.9	5,744,441	▲ 10.8	2,531,146	▲ 7.8	2,449,923	▲ 10.8	548,448	▲ 11.7	214,925	▲ 34.8	H19年
235,951	67.9	642,873	▲ 18.8	276,741	▲ 21.5	268,151	▲ 6.9	64,210	▲ 42.0	33,771	▲ 15.2	H19. 1~H19. 2
309,971	31.4	658,288	2.4	332,319	20.1	246,893	▲ 7.9	55,868	▲ 13.0	23,207	▲ 31.3	H20. 1~H20. 2
483,162	9.2	1,263,095	▲ 16.7	607,035	▲ 16.8	476,534	▲ 2.4	114,528	▲ 39.2	64,997	▲ 40.6	H19. 1- 3
263,556	68.0	998,923	▲ 6.7	348,419	▲ 2.7	498,266	▲ 12.0	106,393	10.8	45,845	▲ 10.2	H19. 4- 6
358,963	25.8	1,849,860	▲ 14.8	805,402	▲ 8.0	782,524	▲ 23.8	199,068	15.2	62,867	▲ 34.8	H19. 7- 9
415,787	28.3	1,632,562	▲ 3.1	770,289	▲ 1.6	692,599	3.9	128,459	▲ 21.5	41,216	▲ 43.3	H19. 10-12 H20. 1- 3
45,662	▲ 32.4	235,552	0.1	111,148	23.7	94,617	▲ 6.2	14,284	▲ 39.8	15,503	▲ 25.5	平成17年 4月
65,665	3.5	370,709	▲ 5.9	132,199	▲ 7.2	206,075	0.5	25,502	▲ 4.0	6,933	▲ 65.4	5月
160,040	35.0	668,217	▲ 11.6	248,764	6.2	360,334	▲ 18.2	37,197	▲ 29.4	21,923	▲ 22.9	6月
162,823	▲ 1.9	744,845	▲ 3.6	283,675	17.6	362,168	▲ 18.9	64,819	86.4	34,182	▲ 31.6	7月
141,349	▲ 7.6	821,062	3.1	356,256	6.8	382,662	2.8	53,947	▲ 6.2	28,196	▲ 15.3	8月
187,539	2.5	910,416	▲ 10.6	394,410	▲ 10.8	414,324	▲ 8.7	70,578	13.1	31,104	▲ 48.1	9月
103,520	▲ 33.2	799,824	3.0	356,966	▲ 10.9	340,974	8.2	72,822	70.6	29,061	58.7	10月
104,050	▲ 29.6	535,931	▲ 7.0	220,314	▲ 9.7	230,706	▲ 15.1	51,743	39.9	33,167	39.8	11月
120,665	3.9	615,906	▲ 7.3	258,752	▲ 4.5	256,674	▲ 16.4	79,245	59.7	21,235	▲ 42.4	12月
65,388	▲ 15.5	399,912	▲ 1.8	183,722	▲ 2.2	150,613	2.8	51,258	7.0	14,319	▲ 42.7	平成18年 1月
75,169	▲ 36.5	391,478	▲ 12.2	168,982	▲ 13.3	137,519	▲ 19.1	59,495	9.2	25,482	▲ 4.3	2月
301,896	▲ 1.0	724,239	▲ 14.5	376,732	▲ 16.7	200,179	▲ 26.7	77,648	26.6	69,680	16.0	3月
52,305	14.5	173,085	▲ 26.5	66,691	▲ 40.0	69,413	▲ 26.6	28,098	96.7	8,883	▲ 42.7	平成18年 4月
44,380	▲ 32.4	326,643	▲ 11.9	107,282	▲ 18.8	178,368	▲ 13.4	27,304	7.1	13,688	97.4	5月
60,212	▲ 62.4	571,359	▲ 14.5	184,174	▲ 26.0	318,141	▲ 11.7	40,591	9.1	28,454	29.8	6月
59,914	▲ 63.2	623,629	▲ 16.3	259,235	▲ 8.6	295,610	▲ 18.4	43,022	▲ 33.6	25,762	▲ 24.6	7月
102,796	▲ 27.3	692,173	▲ 15.7	252,459	▲ 29.1	345,627	▲ 9.7	57,676	6.9	36,411	29.1	8月
122,568	▲ 34.6	855,366	▲ 6.0	363,689	▲ 7.8	385,442	▲ 7.0	72,050	2.1	34,185	9.9	9月
104,667	1.1	654,157	▲ 18.2	320,877	▲ 10.1	232,416	▲ 31.8	63,877	▲ 12.3	36,987	27.3	10月
93,444	▲ 10.2	528,063	▲ 1.5	228,339	3.6	224,158	▲ 2.8	58,145	12.4	17,421	▲ 47.5	11月
126,079	4.5	503,353	▲ 18.3	233,665	▲ 9.7	209,789	▲ 18.3	41,630	▲ 47.5	18,269	▲ 14.0	12月
84,785	29.7	333,706	▲ 16.6	135,488	▲ 26.3	142,714	▲ 5.2	41,472	▲ 19.1	14,033	▲ 2.0	平成19年 1月
151,166	101.1	309,167	▲ 21.0	141,253	▲ 16.4	125,437	▲ 8.8	22,738	▲ 61.8	19,738	▲ 22.5	2月
247,211	▲ 18.1	620,222	▲ 14.4	330,295	▲ 12.3	208,383	4.1	50,318	▲ 35.2	31,226	▲ 55.2	3月
83,074	58.8	149,586	▲ 13.6	59,490	▲ 10.8	55,453	▲ 20.1	22,564	▲ 19.7	12,079	36.0	平成19年 4月
89,582	101.9	292,251	▲ 10.5	105,551	▲ 1.6	143,177	▲ 19.7	23,761	▲ 13.0	19,761	44.4	5月
90,900	51.0	557,087	▲ 2.5	183,379	▲ 0.4	299,635	▲ 5.8	60,068	48.0	14,005	▲ 50.8	6月
112,697	88.1	519,264	▲ 16.7	194,963	▲ 24.8	248,206	▲ 16.0	57,617	33.9	18,478	▲ 28.3	7月
98,797	▲ 3.9	590,675	▲ 14.7	272,036	7.8	235,352	▲ 31.9	59,010	2.3	24,278	▲ 33.3	8月
147,469	20.3	739,922	▲ 13.5	338,403	▲ 7.0	298,967	▲ 22.4	82,441	14.4	20,111	▲ 41.2	9月
113,928	8.8	574,469	▲ 12.2	260,717	▲ 18.7	252,902	8.8	47,497	▲ 25.6	13,353	▲ 63.9	10月
134,268	43.7	513,617	▲ 2.7	234,142	2.5	227,652	1.6	37,265	▲ 35.9	14,557	▲ 16.4	11月
167,591	32.9	544,477	8.2	275,430	17.9	212,044	1.1	43,696	5.0	13,306	▲ 27.2	12月
105,320	24.2	352,303	5.6	191,908	41.6	129,176	▲ 9.5	20,975	▲ 49.4	10,243	▲ 27.0	平成20年 1月
204,651	35.4	305,985	▲ 1.0	140,411	▲ 0.6	117,717	▲ 6.2	34,893	53.5	12,964	▲ 34.3	2月
												3月

Ⅱ. 公共機関からの受注工事(1件500万円以上の工事)

Ⅱ-2. 1) 発注機関別・目的別工事分類別請負契約額

平成20年 2月分

(単位：百万円、%)

	合 計		国の機関					地方の機関				
		前年 同月比		国	独立 行政法人	政府関連 企業等	(再掲) 国以外の 機関		都道府県	市区町村	地方 公営企業	その他
T 合計	805,405	24.0	499,420	294,768	113,403	91,248	204,651	305,985	140,411	117,717	34,893	12,964
1 治山・治水	71,236	18.7	29,946	28,400	831	715	1,546	41,291	36,396	4,874	21	
2 農林水産	19,315	▲ 11.5	9,734	6,192	3,525	16	3,541	9,581	5,893	3,144		545
3 道路	348,433	35.1	264,262	194,148	264	69,849	70,114	84,171	55,672	22,611	1,862	4,026
4 港湾・空港	23,019	1.4	13,333	12,883		450	450	9,686	7,676	2,010		
5 下水道	62,592	15.4	8,435		383	8,052	8,435	54,157	10,253	26,860	16,676	368
6 公園	15,452	▲ 0.4	351	72	279		279	15,101	7,753	5,221	88	2,039
7 教育・病院	62,387	1.0	27,770	4,871	11,991	10,908	22,898	34,617	3,078	30,524	135	880
8 住宅・宿舍	19,668	▲ 49.8	6,930	1,389	5,448	92	5,540	12,738	7,986	3,358	44	1,350
9 庁舎	41,825	23.8	35,930	35,825	55	50	105	5,895	1,685	3,916	189	106
10 再開発	16,165	▲ 21.0	15,225		15,225		15,225	940		76		864
11 土地造成	5,285	▲ 34.2	1,926	757	1,164	5	1,169	3,359	594	658	448	1,658
12 鉄道・軌道	71,846	757.9	69,276		69,205	71	69,276	2,569			2,569	
13 郵便	141	▲ 90.9	141			141	141	0				
14 電気・ガス	1,307	67.2	0				0	1,307			1,307	
15 上・工業水道	21,423	44.0	106		106		106	21,317	1,553	8,960	10,748	56
16 廃棄物処理	3,194	0.3	98		6	92	98	3,095	212	2,153	40	691
17 その他	22,117	▲ 11.8	15,957	10,230	4,921	807	5,728	6,160	1,660	3,352	766	382
災害復旧(再掲)	31,344	30.7	12,129	3,912		8,217	8,217	19,215	11,034	7,133	885	162
維持補修(再掲)	59,173	▲ 3.4	24,023	14,930	1,507	7,585	9,093	35,151	15,926	14,450	3,743	1,032

II. 公共機関からの受注工事(1件500万円以上の工事)

II-2. 2)発注機関別・目的別工事分類別請負契約額(寄与度) 平成20年 2月分

	合 計	国の機関					地方の機関				
		国	独立 行政法人	政府関連 企業等	(再掲) 国以外の 機関		都道府県	市区町村	地方 公営企業	その他	
T 合計	24.0	24.5	16.3	—	—	8.2	▲ 0.5	▲ 0.1	▲ 1.2	1.9	▲ 1.0
1 治山・治水	1.7	0.1	0.1	—	—	▲ 0.1	1.7	1.6	0.1	▲ 0.0	▲ 0.0
2 農林水産	▲ 0.4	0.2	▲ 0.2	—	—	0.4	▲ 0.6	▲ 0.5	▲ 0.2		0.1
3 道路	13.9	12.6	14.0	—	—	▲ 1.4	1.3	0.7	0.5	0.2	▲ 0.1
4 港湾・空港	0.1	0.3	0.5	—	—	▲ 0.2	▲ 0.3	▲ 0.1	▲ 0.1	▲ 0.0	▲ 0.0
5 下水道	1.3	0.7		—	—	0.7	0.6	0.7	▲ 1.0	0.8	0.0
6 公園	▲ 0.0	▲ 0.1	▲ 0.1	—	—	▲ 0.0	0.1	▲ 0.6	0.4	0.0	0.3
7 教育・病院	0.1	▲ 0.0	0.1	—	—	▲ 0.1	0.1	▲ 1.1	1.1	0.0	0.0
8 住宅・宿舎	▲ 3.0	▲ 0.7	▲ 0.9	—	—	0.2	▲ 2.3	▲ 0.8	▲ 0.1	▲ 0.0	▲ 1.5
9 庁舎	1.2	2.8	2.9	—	—	▲ 0.2	▲ 1.5	0.0	▲ 1.6	0.0	0.0
10 再開発	▲ 0.7	▲ 0.8		—	—	▲ 0.8	0.1	▲ 0.0	▲ 0.0		0.1
11 土地造成	▲ 0.4	▲ 0.2	0.0	—	—	▲ 0.3	▲ 0.2	0.0	▲ 0.3	0.1	0.1
12 鉄道・軌道	9.8	9.9		—	—	9.9	▲ 0.1			▲ 0.1	
13 郵便	▲ 0.2	▲ 0.2		—	—	▲ 0.2					
14 電気・ガス	0.1	▲ 0.0		—	—	▲ 0.0	0.1			0.1	
15 上・工業水道	1.0	0.0		—	—	0.0	1.0	▲ 0.3	0.6	0.8	▲ 0.1
16 廃棄物処理	0.0	0.0		—	—	0.0	▲ 0.0	▲ 0.1	0.1	0.0	▲ 0.0
17 その他	▲ 0.5	▲ 0.1	▲ 0.3	—	—	0.2	▲ 0.4	0.1	▲ 0.6	0.1	0.0
災害復旧(再掲)	1.1	1.1	0.2	—	—	1.0	0.0	▲ 0.4	0.3	0.1	▲ 0.1
維持補修(再掲)	▲ 0.3	▲ 0.1	0.8	—	—	▲ 0.9	▲ 0.2	0.0	0.5	0.0	▲ 0.7

Ⅱ.公共機関からの受注工事(1件500万以上の工事)

Ⅱ-3.工事種類別請負契約額

平成20年 2月分

(単位:百万円、%)

	請負契約額		
		前年同月比	寄与度
合計	805,405	24.0	24.0
建築・建築設備合計	166,300	1.5	0.4
1. 住宅・同設備工事	38,131	▲ 34.3	▲ 3.1
2. 非住宅・同設備工事	128,169	21.1	3.4
土木工事計	610,192	35.7	24.7
3. 橋梁・高架構造物工事	133,708	88.0	9.6
4. トンネル工事	102,270	19.0	2.5
5. ダム・えん堤工事	19,970	▲ 0.4	▲ 0.0
6. 管渠工事	63,536	72.4	4.1
7. 電線路工事	11,185	▲ 0.4	▲ 0.0
8. 舗装工事	48,213	23.9	1.4
9. しゅんせつ・埋立工事	9,981	44.1	0.5
10. 土工事(9.を除く)	46,636	20.3	1.2
11. その他の土木工事	174,692	24.9	5.4
12. 機械装置等工事	28,913	▲ 19.3	▲ 1.1

II. 公共機関からの受注工事(1件500万円以上の工事)

II-4. 発注機関別・施工都道府県別請負契約額

平成20年 2月分

(単位:百万円、%)

	合計		国の機関					地方の機関				
		前年 同月比		国	独立 行政法人	政府関連 企業等	(再掲) 国以外の 機関	都道府県	市区町村	地方 公営企業	その他	
T.全国計	805,405	24.0	499,420	294,768	113,403	91,248	204,651	305,985	140,411	117,717	34,893	12,964
1.北海道	33,671	34.8	26,510	17,931	5,543	3,036	8,579	7,161	607	5,990	460	104
2.青森	20,120	276.5	16,689	1,530	15,159		15,159	3,431	1,635	1,509	46	241
3.岩手	10,988	122.6	8,336	5,137	2,251	948	3,199	2,652	1,156	1,471	21	5
4.宮城	7,897	3.2	2,102	1,214	57	831	888	5,795	2,444	2,781	525	46
5.秋田	4,662	▲ 28.8	1,974	808	19	1,147	1,166	2,688	175	2,223	284	6
6.山形	10,665	200.1	9,872	7,538	105	2,229	2,334	793	492	189	36	76
7.福島	7,475	29.2	3,778	896	24	2,858	2,882	3,697	1,956	1,601	105	35
8.茨城	17,558	83.7	7,119	4,404	1,064	1,652	2,716	10,439	8,470	1,803	96	70
9.栃木	5,199	▲ 22.2	3,083	2,375	42	666	708	2,117	1,200	872	20	25
10.群馬	11,653	▲ 1.7	4,196	3,005	1,003	189	1,192	7,457	3,401	3,326	545	185
11.埼玉	19,689	27.8	9,997	7,673	1,970	355	2,324	9,692	4,863	1,810	2,563	456
12.千葉	25,318	116.2	17,676	7,363	1,808	8,505	10,313	7,642	3,244	3,913	332	154
13.東京	68,431	▲ 34.4	36,731	25,373	4,421	6,937	11,358	31,700	11,323	3,948	15,090	1,340
14.神奈川	43,551	19.4	33,321	8,774	16,920	7,627	24,547	10,230	2,032	7,088	1,081	28
15.新潟	45,701	171.4	23,459	9,942	10,331	3,186	13,517	22,241	9,860	11,285	1,031	66
16.富山	19,045	64.0	17,114	2,675	14,439		14,439	1,931	882	1,026		24
17.石川	13,232	307.5	1,098	943	15	140	155	12,134	10,693	854	587	
18.福井	8,760	2.1	5,086	4,378	708		708	3,674	2,002	1,672		
19.山梨	14,536	44.7	11,880	1,092	9,673	1,115	10,788	2,656	1,232	1,130	289	5
20.長野	14,719	100.9	7,313	4,274	2,892	147	3,039	7,406	3,241	3,952	146	67
21.岐阜	11,213	▲ 23.3	4,052	3,847	48	158	206	7,160	2,793	2,758	1,543	67
22.静岡	27,439	60.8	14,395	5,950	73	8,372	8,446	13,044	6,991	5,102	364	587
23.愛知	29,473	▲ 15.1	12,581	9,827	457	2,297	2,754	16,892	2,132	8,551	3,322	2,886
24.三重	17,818	98.5	14,284	12,549	142	1,593	1,735	3,535	978	2,194	352	10
25.滋賀	4,465	3.7	2,616	1,437		1,179	1,179	1,849	363	722	58	705
26.京都	6,637	▲ 50.2	4,060	2,010	1,158	892	2,050	2,577	1,289	1,084	170	34
27.大阪	53,669	83.1	45,587	23,308	949	21,330	22,279	8,082	3,159	4,235	532	156
28.兵庫	24,595	5.6	17,631	16,326	754	550	1,304	6,964	2,744	3,068	93	1,059
29.奈良	7,178	136.5	4,873	4,777		96	96	2,304	1,832	385	87	
30.和歌山	8,026	130.0	5,926	5,681	245		245	2,100	227	1,481	392	
31.鳥取	4,759	▲ 64.3	4,262	4,243		19	19	497	262	160		75
32.島根	25,259	324.7	20,560	13,868	6,189	503	6,692	4,699	1,314	1,383	1,982	20
33.岡山	13,764	1.7	5,838	2,490		3,348	3,348	7,926	1,903	3,940	25	2,058
34.広島	23,633	26.3	19,575	19,240	63	272	335	4,057	413	2,990	635	19
35.山口	10,571	▲ 56.0	4,549	4,003	24	522	546	6,022	4,829	1,058	135	
36.徳島	13,154	67.6	2,053	653		1,400	1,400	11,101	10,678	402	13	8
37.香川	2,076	▲ 33.5	770	624	6	139	145	1,307	1,247	50	10	
38.愛媛	11,155	88.0	8,072	3,929	3,821	321	4,142	3,083	1,611	1,456	16	
39.高知	3,667	69.2	2,559	2,385		174	174	1,108	708	401		
40.福岡	20,231	4.7	11,306	6,947	2,828	1,530	4,359	8,925	3,135	3,177	1,607	1,007
41.佐賀	10,093	45.8	6,463	2,882		3,582	3,582	3,629	1,806	1,768	8	47
42.長崎	13,520	17.9	3,873	3,791	71	11	82	9,647	7,538	1,738	210	160
43.熊本	19,068	99.6	14,661	6,651	7,699	310	8,009	4,408	2,499	1,860	28	21
44.大分	12,035	39.6	6,300	5,890		410	410	5,736	4,154	1,572	5	5
45.宮崎	17,909	37.0	10,246	10,146		100	100	7,663	2,696	4,116	49	802
46.鹿児島	3,679	▲ 72.0	1,552	1,016	241	295	536	2,127	1,561	566		
47.沖縄	7,448	▲ 6.7	3,440	2,973	191	276	467	4,008	646	3,056		306

注) 受注高の少ない集計区分等の数値は、誤差が大きいので利用に当たっては注意して下さい。

II-5. 発注機関別・施工地域別請負契約額

平成20年 2月分

(単位:百万円、%)

	合計		国の機関					地方の機関				
		前年 同月比		国	独立 行政法人	政府関連 企業等	(再掲) 国以外の 機関	都道府県	市区町村	地方 公営企業	その他	
T.全国計	805,405	24.0	499,420	294,768	113,403	91,248	204,651	305,985	140,411	117,717	34,893	12,964
1.北海道	33,671	34.8	26,510	17,931	5,543	3,036	8,579	7,161	607	5,990	460	104
2.東北	61,808	82.8	42,752	17,123	17,615	8,013	25,629	19,056	7,858	9,773	1,017	409
3.関東	220,655	3.4	131,316	64,332	39,793	27,192	66,985	89,338	39,004	27,843	20,161	2,330
4.北陸	86,739	115.4	46,758	17,939	25,493	3,326	28,819	39,981	23,436	14,837	1,618	90
5.中部	85,943	14.0	45,313	32,172	720	12,420	13,140	40,631	12,894	18,605	5,581	3,550
6.近畿	104,569	36.2	80,693	53,540	3,106	24,048	27,153	23,876	9,614	10,976	1,332	1,954
7.中国	77,986	3.2	54,784	43,845	6,276	4,664	10,940	23,201	8,720	9,532	2,778	2,172
8.四国	30,051	57.6	13,453	7,591	3,827	2,035	5,862	16,598	14,243	2,308	39	8
9.九州・沖縄	103,983	15.4	57,840	40,295	11,031	6,514	17,545	46,143	24,034	17,853	1,907	2,348

注) 地域別区分

東北 : 青森県、岩手県、宮城県、秋田県、山形県、福島県  
 関東 : 茨城県、栃木県、群馬県、埼玉県、千葉県、東京都、神奈川県、山梨県、長野県  
 北陸 : 新潟県、富山県、石川県、福井県  
 中部 : 岐阜県、静岡県、愛知県、三重県  
 近畿 : 滋賀県、京都府、大阪府、兵庫県、奈良県、和歌山県  
 中国 : 鳥取県、島根県、岡山県、広島県、山口県  
 四国 : 徳島県、香川県、愛媛県、高知県  
 九州・沖縄 : 福岡県、佐賀県、長崎県、熊本県、大分県、宮崎県、鹿児島県、沖縄県

Ⅲ. 民間等からの受注工事

Ⅲ-1. 発注者別請負契約額時系列表

1) 建築工事・建築設備工事（1件5億円以上の工事）

（単位：百万円，％）

	合 計	農林漁業		鉱業、建設業		製造業		電気・ガス・熱供給 水道業		運輸業		情報通信業		卸売・小売業		金融・保険業		不動産業		サービス業		その他		
		前年比	前年比	前年比	前年比	前年比	前年比	前年比	前年比	前年比	前年比	前年比	前年比	前年比	前年比	前年比	前年比	前年比	前年比	前年比	前年比	前年比	前年比	
H16年度	6,828,139	15.6	5,245	▲ 13.9	25,099	▲ 45.2	1,041,967	82.9	67,520	164.2	292,606	45.4	142,981	105.9	412,333	43.0	131,824	25.0	2,858,529	0.3	1,756,885	5.4	93,150	18.3
H17年度	7,135,569	4.5	8,392	60.0	93,179	271.2	1,023,603	▲ 1.8	53,283	▲ 21.1	267,478	▲ 9.4	116,631	▲ 18.4	384,893	▲ 6.7	205,438	55.8	3,188,355	11.5	1,706,661	▲ 2.9	87,657	▲ 5.9
H18年度	7,391,880	3.6	5,001	▲ 40.4	58,313	▲ 37.4	1,394,671	36.3	46,612	▲ 12.5	410,172	53.3	67,840	▲ 41.8	360,078	▲ 6.4	108,362	▲ 47.3	3,419,158	7.2	1,467,283	▲ 14.0	54,391	▲ 37.9
H18. 4～H19. 2	6,136,695	4.4	5,001	▲ 40.4	41,984	▲ 33.1	1,219,597	44.2	43,008	4.4	310,494	63.3	54,766	▲ 44.0	292,211	▲ 14.6	81,700	▲ 56.4	2,816,621	9.0	1,227,082	▲ 14.8	44,231	▲ 43.4
H19. 4～H20. 2	6,690,761	9.0	2,006	▲ 59.9	89,377	112.9	1,142,168	▲ 6.3	97,154	125.9	345,873	11.4	65,220	19.1	481,356	64.7	157,390	92.6	3,007,113	6.8	1,218,974	▲ 0.7	84,131	90.2
H17年	6,973,667	6.1	6,462	▲ 11.6	65,402	84.6	1,073,645	20.6	51,301	▲ 5.1	240,528	▲ 18.5	178,745	153.2	405,837	8.3	186,216	20.7	3,025,494	6.1	1,648,831	▲ 5.6	91,205	▲ 1.2
H18年	7,235,185	3.8	7,577	17.2	67,809	3.7	1,343,909	25.2	52,263	1.9	372,608	54.9	60,642	▲ 66.1	341,327	▲ 15.9	111,896	▲ 39.9	3,341,515	10.4	1,480,140	▲ 10.2	55,500	▲ 39.1
H19年	7,845,529	8.4	1,145	▲ 84.9	108,142	59.5	1,305,635	▲ 2.8	93,611	79.1	436,494	17.1	92,149	52.0	529,849	55.2	157,871	41.1	3,568,414	6.8	1,467,644	▲ 0.8	84,576	52.4
H19. 1～H19. 2	1,055,198	17.9	0	▲ 100.0	8,221	125.2	187,033	40.4	4,840	140.7	40,595	60.2	17,755	272.8	48,362	▲ 11.6	21,666	▲ 35.6	501,427	18.8	221,656	6.8	3,643	▲ 31.8
H20. 1～H20. 2	1,155,613	9.5	861	—	5,785	▲ 29.6	198,639	6.2	11,987	147.7	49,652	22.3	3,900	▲ 78.0	67,736	40.1	47,847	120.8	542,662	8.2	213,187	▲ 3.8	13,358	266.7
H19. 1- 3	2,310,382	7.3	0	▲ 100.0	24,550	▲ 27.9	362,106	16.3	8,444	▲ 40.1	140,273	36.6	30,829	30.5	116,229	19.2	48,328	▲ 6.8	1,103,963	7.6	461,856	▲ 2.7	13,803	▲ 7.4
H19. 4- 6	2,026,805	44.4	641	▲ 50.8	13,477	35.5	359,618	9.6	18,701	141.9	139,773	129.7	31,780	450.9	126,075	120.7	24,685	▲ 15.6	990,855	65.2	297,511	1.8	23,690	95.1
H19. 7- 9	1,848,651	▲ 4.3	0	▲ 100.0	54,586	751.3	287,615	▲ 27.5	56,882	604.8	81,520	▲ 43.3	11,020	▲ 19.9	146,801	82.0	52,218	170.7	752,500	▲ 11.3	380,044	▲ 3.7	25,466	43.6
H19. 10-12	1,659,692	▲ 4.9	504	▲ 61.1	15,529	▲ 10.8	296,296	▲ 3.8	9,584	▲ 57.1	74,928	14.9	18,520	6.0	140,744	32.7	32,640	184.2	721,097	▲ 16.8	328,233	3.1	21,616	101.7
H20. 1- 3																								
平成18年 4月	475,736	4.8	0	▲ 100.0	4,409	22.4	134,072	39.6	0	▲ 100.0	26,586	574.3	4,221	▲ 51.3	13,342	▲ 45.9	10,433	▲ 62.7	193,688	19.3	87,207	▲ 19.0	1,779	▲ 86.9
5月	382,897	2.7	0	—	1,930	7.8	89,251	39.2	4,148	381.8	8,202	▲ 25.8	0	▲ 100.0	28,358	▲ 23.0	2,005	▲ 55.8	156,203	15.9	90,107	▲ 19.0	2,693	▲ 24.7
6月	545,393	▲ 1.5	1,304	160.8	3,610	▲ 61.2	104,749	40.6	3,583	▲ 58.3	26,064	143.0	1,548	▲ 80.0	15,426	▲ 56.2	16,821	▲ 24.7	249,731	8.6	114,886	▲ 20.3	7,671	▲ 27.9
7月	451,755	▲ 14.3	576	1.0	2,769	318.9	103,276	48.5	3,125	48.8	12,170	▲ 52.3	8,681	43.5	34,741	15.3	4,187	▲ 58.2	179,019	▲ 35.2	100,935	1.5	2,275	▲ 66.3
8月	595,806	12.6	1,826	206.9	2,099	▲ 63.6	138,032	58.7	2,048	225.1	82,954	353.7	0	▲ 100.0	23,814	▲ 39.8	3,166	▲ 89.2	193,862	10.9	147,011	▲ 9.3	993	▲ 88.2
9月	884,393	▲ 7.0	0	▲ 100.0	1,544	▲ 79.9	155,260	45.2	2,898	▲ 84.4	48,702	47.0	5,082	▲ 86.5	22,105	▲ 27.4	11,939	37.3	475,604	▲ 10.2	146,797	▲ 14.2	14,462	131.9
10月	523,834	31.2	0	▲ 100.0	3,880	▲ 61.0	101,492	94.9	0	▲ 100.0	25,763	129.9	7,495	273.6	36,616	80.9	525	▲ 96.5	259,274	59.8	86,524	▲ 25.8	2,265	▲ 66.5
11月	508,299	7.6	1,294	156.7	12,026	▲ 32.7	89,087	64.8	1,523	43.7	19,875	25.9	100	▲ 99.3	21,455	▲ 29.8	8,511	51.2	261,944	34.5	89,439	▲ 32.7	3,045	▲ 42.2
12月	713,384	▲ 1.3	0	—	1,496	▲ 40.5	117,345	8.6	20,843	1,039.0	19,582	▲ 44.2	9,884	▲ 4.3	47,992	20.7	2,447	▲ 91.9	345,869	16.4	142,521	▲ 23.6	5,405	▲ 53.0
平成19年 1月	552,076	31.7	0	▲ 100.0	1,200	—	113,356	76.4	2,977	48.0	25,321	56.4	14,240	893.0	26,234	11.1	17,503	▲ 35.1	235,146	33.2	114,718	12.2	1,380	▲ 57.6
2月	503,122	5.7	0	—	7,021	92.3	73,677	6.8	1,863	—	15,274	66.9	3,515	5.6	22,128	▲ 28.8	4,163	▲ 37.3	266,280	8.4	106,937	1.5	2,263	8.3
3月	1,255,184	▲ 0.3	0	—	16,329	▲ 46.3	175,074	▲ 1.7	3,604	▲ 70.2	99,678	28.8	13,074	▲ 30.7	67,867	58.7	26,662	46.1	602,536	▲ 0.3	240,201	▲ 10.1	10,160	6.2
平成19年 4月	525,563	10.5	0	—	6,214	40.9	85,745	▲ 36.0	2,416	—	89,367	236.1	11,456	171.4	23,611	77.0	4,220	▲ 59.6	234,033	20.8	65,339	▲ 25.1	3,161	77.7
5月	625,892	63.5	0	—	2,282	18.2	123,651	38.5	13,343	221.7	30,766	275.1	11,489	—	41,554	46.5	4,186	108.8	290,232	85.8	101,810	13.0	6,578	144.3
6月	875,350	60.5	641	▲ 50.8	4,981	38.0	150,222	43.4	2,942	▲ 17.9	19,639	▲ 24.7	8,835	470.7	60,910	294.9	16,279	▲ 3.2	466,589	86.8	130,361	13.5	13,951	81.9
7月	464,149	2.7	0	▲ 100.0	5,725	106.8	93,417	▲ 9.5	47,346	1,415.1	13,433	10.4	4,981	▲ 42.6	22,740	▲ 34.5	9,784	133.7	166,588	▲ 6.9	94,490	▲ 6.4	5,646	148.2
8月	484,576	▲ 18.7	0	▲ 100.0	15,882	656.6	62,516	▲ 54.7	3,828	86.9	45,498	▲ 45.2	1,908	—	32,556	36.7	11,267	255.9	217,353	12.1	89,827	▲ 38.9	3,942	297.0
9月	899,925	1.8	0	—	32,979	2,035.9	131,682	▲ 15.2	5,708	97.0	22,589	▲ 53.6	4,131	▲ 18.7	91,505	314.0	31,167	161.1	368,559	▲ 22.5	195,727	33.3	15,878	9.8
10月	393,574	▲ 24.9	0	—	5,476	41.1	69,213	▲ 31.8	583	—	24,058	▲ 6.6	10,260	36.9	38,086	4.0	11,216	2,036.4	129,182	▲ 50.2	95,203	10.0	10,297	354.6
11月	571,964	12.5	504	▲ 61.1	1,785	▲ 85.2	138,590	55.6	1,103	▲ 27.6	28,094	41.4	6,046	5,946.0	53,765	150.6	12,213	43.5	213,287	▲ 18.6	112,160	25.4	4,417	45.0
12月	694,154	▲ 2.7	0	—	8,268	452.7	88,493	▲ 24.6	7,898	▲ 62.1	22,776	16.3	2,214	▲ 77.6	48,893	1.9	9,211	276.4	378,628	9.5	120,870	▲ 15.2	6,902	27.7
平成20年 1月	553,575	0.3	0	—	1,334	11.2	84,713	▲ 25.3	9,823	230.0	9,236	▲ 63.5	2,037	▲ 85.7	22,682	▲ 13.5	3,956	▲ 77.4	301,122	28.1	113,394	▲ 1.2	5,277	282.4
2月	602,039	19.7	861	—	4,451	▲ 36.6	113,926	54.6	2,164	16.2	40,416	164.6	1,863	▲ 47.0	45,054	103.6	43,891	954.3	241,540	▲ 9.3	99,793	▲ 6.7	8,081	257.1
3月																								

注) 1. 平成15年度に発注者分類の見直しを行った。また、これに伴い平成14年度以前のデータについても組替えを行っている。

2. 平成15年度より【電源開発株式会社】が民間扱いとなったので、平成15年度の前年同月比については【電源開発株式会社】分を平成14年度の同月分に加えて計算している。

3. 平成17年度より【東京地下鉄株式会社】が民間扱いとなったので、平成17年度の前年同月比については【東京地下鉄株式会社】分を平成16年度の同月分に加えて計算している。



Ⅲ. 民間等からの受注工事

Ⅲ-1. 発注者別請負契約額時系列表

2) 土木工事及び機械装置等工事（1件500万円以上の工事）

（単位：百万円，％）

	合 計	農林漁業		鉱業、建設業		製造業		電気・ガス・熱供給 水道業		運輸業		情報通信業		卸売・小売業		金融・保険業		不動産業		サービス業		その他		
		前年比		前年比		前年比		前年比		前年比		前年比		前年比		前年比		前年比		前年比		前年比		
H16年度	2,857,512	5.5	19,888	69.5	60,363	66.6	865,161	15.7	567,046	26.0	519,513	▲ 13.9	328,048	▲ 7.4	50,652	▲ 9.8	11,444	41.7	124,384	20.9	249,428	▲ 7.7	61,584	▲ 8.0
H17年度	2,976,377	3.6	13,410	▲ 32.6	87,673	45.2	917,623	6.1	452,160	▲ 20.3	549,579	2.9	360,253	9.8	45,533	▲ 10.1	12,809	11.9	198,489	59.6	291,101	16.7	47,745	▲ 22.5
H18年度	3,378,563	13.5	14,642	9.2	52,605	▲ 40.0	946,038	3.1	764,835	69.2	675,732	23.0	358,007	▲ 0.6	46,149	1.4	13,432	4.9	180,965	▲ 8.8	263,950	▲ 9.3	62,209	30.3
H18. 4～H19. 2	2,887,586	12.0	13,665	9.8	45,709	▲ 42.6	843,868	3.7	613,077	58.0	556,517	24.8	332,385	1.2	42,832	11.0	11,482	23.8	147,228	▲ 6.6	226,349	▲ 13.4	54,474	28.3
H19. 4～H20. 2	3,341,612	15.7	8,968	▲ 34.4	75,550	65.3	999,560	18.4	792,307	29.2	580,456	4.3	333,421	0.3	64,362	50.3	18,687	62.7	148,442	0.8	249,863	10.4	69,996	28.5
H17年	2,894,943	4.9	11,605	▲ 50.8	72,268	27.1	927,910	14.0	459,430	▲ 14.9	523,299	▲ 0.3	340,641	5.7	45,709	▲ 12.4	10,611	2.6	157,108	44.3	296,297	23.0	50,064	▲ 23.9
H18年	3,226,086	11.4	14,039	21.0	66,247	▲ 8.3	945,456	1.9	621,352	35.2	618,208	18.1	370,369	8.7	47,874	4.7	15,737	48.3	204,422	30.1	264,233	▲ 10.8	58,150	16.1
H19年	3,785,701	17.3	11,280	▲ 19.7	74,260	12.1	1,050,185	11.1	944,763	52.0	719,986	16.5	355,464	▲ 4.0	67,465	40.9	19,344	22.9	181,821	▲ 11.1	293,400	11.0	67,732	16.5
H19. 1～H19. 2	528,648	12.9	2,599	29.3	7,439	▲ 62.6	134,742	1.5	136,123	69.6	120,638	53.6	56,175	▲ 9.8	7,440	34.1	1,342	▲ 34.8	20,856	▲ 43.9	35,405	▲ 18.7	5,889	37.9
H20. 1～H20. 2	575,537	8.9	1,265	▲ 51.3	15,625	110.0	186,286	38.3	135,423	▲ 0.5	100,324	▲ 16.8	59,754	6.4	7,652	2.9	2,634	96.3	21,215	1.7	29,469	▲ 16.8	15,888	169.8
H19. 1～3	1,019,626	17.6	3,577	20.3	14,335	▲ 48.8	236,912	0.2	287,880	99.4	239,853	31.5	81,797	▲ 13.1	10,756	▲ 13.8	3,292	▲ 41.2	54,593	▲ 30.1	73,006	▲ 0.4	13,625	42.4
H19. 4～6	874,323	28.0	1,526	▲ 58.5	16,830	22.9	238,900	18.3	202,371	83.3	166,647	29.9	95,359	10.5	19,115	65.1	5,694	62.8	42,230	▲ 1.5	69,573	21.1	16,078	▲ 32.0
H19. 7～9	978,021	14.5	3,208	▲ 20.4	24,088	66.8	272,907	2.3	206,258	26.6	195,090	16.4	99,529	▲ 7.4	20,101	30.7	4,698	978.5	48,953	35.8	83,295	28.4	19,894	42.5
H19. 10～12	913,732	11.2	2,969	▲ 11.5	19,007	87.5	301,466	25.4	248,255	21.9	118,395	▲ 15.4	78,780	▲ 4.4	17,493	107.2	5,660	▲ 8.8	36,044	▲ 24.0	67,526	▲ 1.6	18,135	65.0
H20. 1～3																								
平成18年 4月	209,200	3.9	1,641	40.8	3,823	▲ 33.2	60,401	▲ 6.7	41,348	42.3	34,717	▲ 15.2	35,259	47.7	2,289	62.7	1,459	232.7	9,794	1.4	16,545	▲ 12.1	1,924	▲ 65.0
5月	236,963	4.6	1,443	72.0	5,634	25.1	67,809	▲ 16.3	37,906	23.7	42,695	35.8	24,439	29.2	5,749	79.4	1,739	652.2	15,080	▲ 26.8	20,159	▲ 31.9	14,311	153.8
6月	237,164	11.7	594	▲ 45.8	4,233	112.4	73,700	3.7	31,157	40.7	50,911	19.8	26,586	▲ 2.1	3,538	6.2	300	▲ 83.9	17,995	59.5	20,752	▲ 18.0	7,400	63.0
7月	259,599	▲ 14.0	808	▲ 24.7	6,117	▲ 39.4	73,001	▲ 16.5	36,267	▲ 15.3	43,980	10.5	58,290	1.8	4,717	3.2	532	3.4	10,377	▲ 55.3	22,037	▲ 23.2	3,470	▲ 44.1
8月	283,923	52.8	1,414	117.8	3,872	▲ 31.5	96,532	84.1	58,644	81.1	60,692	50.8	24,008	23.1	4,316	5.8	-1,450	—	10,899	39.7	20,670	7.0	4,327	37.3
9月	310,341	3.9	1,809	▲ 55.8	4,455	▲ 57.6	97,218	2.4	67,945	47.6	62,910	17.5	25,206	▲ 11.1	6,342	14.3	1,354	15.0	14,783	▲ 25.8	22,158	▲ 27.4	6,160	55.8
10月	270,482	12.7	452	▲ 32.6	3,403	▲ 31.8	77,208	12.1	62,600	60.9	48,952	14.2	34,856	▲ 4.7	3,142	▲ 19.0	707	2.0	12,471	20.8	22,531	▲ 19.4	4,159	1.0
11月	281,762	35.3	1,766	248.2	2,476	▲ 72.8	100,317	61.7	65,322	87.0	41,673	6.7	23,668	▲ 23.2	2,565	▲ 13.4	724	▲ 43.9	16,261	81.1	23,279	54.0	3,710	8.2
12月	269,503	14.8	1,138	233.7	4,257	▲ 40.2	62,940	▲ 36.3	75,765	146.1	49,348	33.9	23,898	1.0	2,735	▲ 32.8	4,775	961.1	18,712	116.1	22,813	1.5	3,123	89.2
平成19年 1月	231,733	5.8	2,245	115.1	3,542	▲ 69.1	68,125	▲ 1.0	38,536	31.1	44,816	31.1	40,022	7.7	3,668	45.3	730	▲ 56.6	9,767	▲ 1.1	17,258	▲ 16.7	3,023	41.3
2月	296,916	19.1	355	▲ 63.3	3,897	▲ 53.8	66,616	4.1	97,586	91.9	75,823	70.9	16,153	▲ 35.7	3,772	24.7	612	62.3	11,089	▲ 59.3	18,147	▲ 20.5	2,867	34.4
3月	490,978	23.1	977	1.4	6,896	▲ 14.5	102,170	▲ 1.3	151,757	136.6	119,214	14.9	25,623	▲ 19.6	3,317	▲ 52.1	1,950	▲ 44.9	33,737	▲ 17.5	37,601	26.4	7,735	46.1
平成19年 4月	254,567	21.7	228	▲ 86.1	4,654	21.7	57,875	▲ 4.2	62,558	51.3	51,976	49.7	35,777	1.5	4,667	103.9	581	▲ 60.2	13,017	32.9	19,706	19.1	3,528	83.3
5月	297,491	25.5	314	▲ 78.2	4,062	▲ 27.9	92,280	36.1	72,022	90.0	55,502	30.0	30,614	25.3	8,548	48.7	2,121	22.0	10,368	▲ 31.2	16,857	▲ 16.4	4,804	▲ 66.4
6月	322,264	35.9	984	65.7	8,114	91.7	88,745	20.4	67,791	117.6	59,169	16.2	28,968	9.0	5,901	66.8	2,991	895.8	18,845	4.7	33,010	59.1	7,746	4.7
7月	343,745	32.4	1,917	137.1	4,756	▲ 22.3	100,760	38.0	70,159	93.4	57,428	30.6	61,138	4.9	6,705	42.2	1,042	95.9	14,550	40.2	20,279	▲ 8.0	5,010	44.4
8月	254,271	▲ 10.4	153	▲ 89.2	6,758	74.5	78,594	▲ 18.6	53,879	▲ 8.1	46,119	▲ 24.0	15,284	▲ 36.3	9,185	112.8	1,040	—	16,943	55.5	20,529	▲ 0.7	5,787	33.8
9月	380,005	22.4	1,138	▲ 37.1	12,574	182.2	93,554	▲ 3.8	82,219	21.0	91,544	45.5	23,107	▲ 8.3	4,211	▲ 33.6	2,616	93.2	17,460	18.1	42,486	91.7	9,097	47.7
10月	353,883	30.8	1,130	150.2	8,781	158.1	144,720	87.4	72,160	15.3	38,347	▲ 21.7	33,464	▲ 4.0	7,972	153.7	820	16.0	8,596	▲ 31.1	30,558	35.6	7,334	76.3
11月	279,220	▲ 0.9	639	▲ 63.8	4,394	77.4	82,520	▲ 17.7	87,237	33.5	36,693	▲ 12.0	24,545	3.7	5,647	120.2	2,380	228.6	11,120	▲ 31.6	18,847	▲ 19.0	5,199	40.1
12月	280,628	4.1	1,200	5.4	5,832	37.0	74,225	17.9	88,858	17.3	43,355	▲ 12.1	20,771	▲ 13.1	3,874	41.7	2,460	▲ 48.5	16,328	▲ 12.7	18,122	▲ 20.6	5,602	79.4
平成20年 1月	293,864	26.8	732	▲ 67.4	8,336	135.3	82,968	21.8	77,458	101.0	49,548	10.6	37,921	▲ 5.2	4,962	35.3	1,535	110.2	9,395	▲ 3.8	14,787	▲ 14.3	6,222	105.8
2月	281,673	▲ 5.1	533	50.1	7,290	87.1	103,319	55.1	57,965	▲ 40.6	50,775	▲ 33.0	21,833	35.2	2,691	▲ 28.7	1,099	79.7	11,820	6.6	14,682	▲ 19.1	9,666	237.2
3月																								

注) 1. 平成15年度に発注者分類の見直しを行った。また、これに伴い平成14年度以前のデータについても組替えを行っている。

2. 平成15年度より【電源開発株式会社】が民間扱いとなったので、平成15年度の前年同月比については【電源開発株式会社】分を平成14年度の同月分に加えて計算している。

3. 平成17年度より【東京地下鉄株式会社】が民間扱いとなったので、平成17年度の前年同月比については【東京地下鉄株式会社】分を平成16年度の同月分に加えて計算している。

Ⅲ. 民間等からの受注工事

Ⅲ-2. 1) 発注者別・工事種類別請負契約額

平成20年 2月分

(単位:百万円、%)

	合 計		農林漁業	鉱業、 建設業	製造業	電気・ガス・ 熱供給・ 水道業	運輸業	情報通信業	卸売・ 小売業	金融・ 保険業	不動産業	サービス業	その他
		前年同月比											
T 建築・建築設備工事計	602,039	19.7	861	4,451	113,926	2,164	40,416	1,863	45,054	43,891	241,540	99,793	8,081
1 住宅	191,027	▲ 5.1			819		549				176,446	11,689	1,524
2 事務所	96,897	64.8		1,724	23,328			1,863	3,913	38,837	22,999	2,810	1,423
3 店舗	61,224	16.8			2,648		6,005		32,650	3,630	11,052	4,643	596
4 工場・発電所	90,990	67.3		1,484	82,550	2,164			4,792				
5 倉庫・流通施設	36,559	22.1	861				29,709		2,992		2,997		
6 教育・研究・文化施設	27,523	▲ 0.5			3,646					1,424	1,050	21,403	
7 医療・福祉施設	43,408	▲ 1.5			935				707		4,172	34,137	3,457
8 宿泊施設	36,409	119.5		662							22,252	12,414	1,081
9 娯楽施設	6,405	▲ 50.3					1,208					5,197	
10 その他の建築工事	11,598	126.1		581			2,945				572	7,500	
T 土木工事・機械装置等工事計	281,673	▲ 5.1	533	7,290	103,319	57,965	50,775	21,833	2,691	1,099	11,820	14,682	9,666
ST 土木工事計	146,335	▲ 18.0	382	6,592	25,537	16,703	49,259	17,980	1,752	54	11,415	11,309	5,352
1 発電用土木工事	3,155	▲ 84.2			105	3,050							
2 鉄道工事	39,709	▲ 41.9			133		39,530		46				
3 埠頭・港湾工事	3,835	128.4		9	3,163		188		28		84	329	33
4 道路工事	6,644	294.6	42	479	91	893	2,606	61	63		1,043	826	540
5 管工事	6,917	50.2	34	132	1,165	4,053	477		491		120	413	32
6 電線路工事	23,892	▲ 22.3		1,425	427	5,646	316	15,915	14	5		143	
7 土地造成・埋立工事	23,580	51.8		1,281	1,995	150	1,527	851	274		8,562	4,940	4,000
8 ゴルフ場建設工事	1,559	▲ 63.0		8	5		1,517				58	-29	
9 構内環境整備工事	6,948	▲ 10.2		590	4,102	533	85	12	182		316	918	210
10 その他の土木工事	30,095	25.7	306	2,667	14,350	2,377	3,013	1,141	654	49	1,232	3,769	537
ST 機械装置等工事	135,338	14.2	151	698	77,781	41,262	1,517	3,853	939	1,045	405	3,373	4,314

注) 1. 建築・建築設備工事については、1件の請負契約額が5億円以上の工事、土木工事及び機械装置等工事については1件の請負契約額が500万円以上の工事について調査対象としている。

2. 建築・建築設備工事及び機械装置等工事については、平成12年度より新たに調査を実施している。

Ⅲ. 民間等からの受注工事

Ⅲ-2. 2) 発注者別・工事種類別請負契約額(寄与度)

平成20年 2月分

	合 計	農林漁業	鉱業、 建設業	製造業	電気・ガス・ 熱供給・ 水道業	運輸業	情報通信業	卸売・ 小売業	金融・ 保険業	不動産業	サービス業	その他
T 建築・建築設備工事計	19.7	0.2	▲ 0.5	8.0	0.1	5.0	▲ 0.3	4.6	7.9	▲ 4.9	▲ 1.4	1.2
1 住宅	▲ 2.0		▲ 0.2	0.2		0.1		▲ 0.1		▲ 4.0	1.8	0.3
2 事務所	7.6		▲ 0.5	1.5		▲ 1.0	▲ 0.3	0.5	7.1	0.3	▲ 0.2	0.3
3 店舗	1.8			0.5		1.0		3.7	0.7	▲ 3.6	▲ 0.8	0.1
4 工場・発電所	7.3		0.0	6.4	0.1			1.0			▲ 0.1	
5 倉庫・流通施設	1.3	0.2		▲ 0.3		4.2		▲ 0.6		▲ 2.2		
6 教育・研究・文化施設	▲ 0.0			▲ 0.1					0.3	0.2	▲ 0.4	
7 医療・福祉施設	▲ 0.1			▲ 0.1				0.1		0.7	▲ 1.2	0.3
8 宿泊施設	3.9		0.0			▲ 0.1				3.9	▲ 0.1	0.2
9 娯楽施設	▲ 1.3			▲ 0.1		0.1			▲ 0.2	▲ 0.1	▲ 1.0	
10 その他の建築工事	1.3		0.1			0.6				▲ 0.0	0.6	
T 土木工事・機械装置等工事計	▲ 5.1	0.1	1.1	12.4	▲ 13.3	▲ 8.4	1.9	▲ 0.4	0.2	0.2	▲ 1.2	2.3
ST 土木工事計	▲ 10.8	0.1	1.1	3.0	▲ 8.3	▲ 8.3	1.4	▲ 0.3	▲ 0.1	0.4	▲ 1.0	1.2
1 発電用土木工事	▲ 5.7			▲ 0.1	▲ 5.6							
2 鉄道工事	▲ 9.6		▲ 0.0	0.0		▲ 9.7		0.0				
3 埠頭・港湾工事	0.7		▲ 0.1	0.8	▲ 0.0	▲ 0.0		▲ 0.0		0.0	0.1	▲ 0.0
4 道路工事	1.7	0.0	0.2	0.0	0.2	0.6	0.0	0.0	▲ 0.0	0.3	0.2	0.2
5 管工事	0.8	0.0	0.0	0.0	0.4	0.1		0.1		▲ 0.0	0.0	0.0
6 電線路工事	▲ 2.3		0.4	0.0	▲ 3.7	0.1	0.8	▲ 0.0	0.0	▲ 0.0	0.0	
7 土地造成・埋立工事	2.7	▲ 0.0	0.2	▲ 0.5	▲ 0.1	▲ 0.2	0.3	▲ 0.0		0.5	1.3	1.3
8 ゴルフ場建設工事	▲ 0.9		0.0	0.0		0.5	▲ 0.0			▲ 0.1	▲ 1.3	▲ 0.0
9 構内環境整備工事	▲ 0.3		0.1	▲ 0.1	0.2	▲ 0.1	▲ 0.0	▲ 0.1	▲ 0.0	▲ 0.2	▲ 0.1	0.0
10 その他の土木工事	2.1	0.0	0.4	2.7	0.2	0.4	0.4	▲ 0.3	▲ 0.1	▲ 0.1	▲ 1.3	▲ 0.3
ST 機械装置等工事	5.7	▲ 0.0	0.1	9.3	▲ 5.0	▲ 0.1	0.5	▲ 0.1	0.2	▲ 0.1	▲ 0.2	1.1

注) 1. 建築・建築設備工事については、1件の請負契約額が5億円以上の工事、土木工事及び機械装置等工事については1件の請負契約額が500万円以上の工事について調査対象としている。

2. 建築・建築設備工事及び機械装置等工事については、平成12年度より新たに調査を実施している。

Ⅲ. 民間等からの受注工事

Ⅲ-3. 発注者別・施工都道府県別請負契約額

平成20年 2月分

1) 建築工事・建築設備工事(1件5億円以上の工事)

(単位:百万円、%)

	合 計		農林漁業	鉱業、 建設業	製造業	電気・ガス・ 熱供給・ 水道業	運輸業	情報通信業	卸売・ 小売業	金融・ 保険業	不動産業	サービス業	その他
		前年同月比											
Ⅰ全国計	602,039	19.7	861	4,451	113,926	2,164	40,416	1,863	45,054	43,891	241,540	99,793	8,081
1.北海道	38,935	201.5			1,449				1,254	23,441	10,096	2,695	
2.青森	586	▲ 80.3		-54							640		
3.岩手	737	▲ 62.6										737	
4.宮城	7,339	▲ 25.1					996			1,680	3,162	1,501	
5.秋田	2,728	27.4										2,728	
6.山形	0	▲ 100.0											
7.福島	5,071	147.6			509							4,562	
8.茨城	8,678	118.7			6,997				815		866		
9.栃木	7,244	▲ 28.0					817		5,869			558	
10.群馬	2,328	▲ 14.0			541						1,037	750	
11.埼玉	39,401	70.2			1,249		3,539		7,679		11,807	14,059	1,068
12.千葉	17,263	▲ 57.2		690					4,249		12,787	-463	
13.東京	114,065	▲ 9.3		662	3,042		5,106	1,176	6,111	12,252	72,537	11,079	2,100
14.神奈川	57,011	83.5			1,382		11,051				36,217	7,765	596
15.新潟	1,523	▲ 16.1				1,523							
16.富山	1,189	▲ 43.9			1,189								
17.石川	898	▲ 90.3											898
18.福井	680	-										680	
19.山梨	4,085	199.3									4,085		
20.長野	4,047	-			616					613		2,818	
21.岐阜	3,819	-		509					630		1,615	1,065	
22.静岡	26,118	209.9	861	581	8,799		1,400				14,477		
23.愛知	82,610	172.4		525	42,972		554		10,263	735	15,219	12,342	
24.三重	2,912	14.1			1,556						1,356		
25.滋賀	15,950	157.9		585	3,959						7,833	2,549	1,024
26.京都	4,066	▲ 68.0			751	641			683			1,991	
27.大阪	58,359	10.9			11,072		15,485	687	2,422	3,903	13,460	11,330	
28.兵庫	14,627	▲ 49.2			8,431						2,474	3,722	
29.奈良	4,859	-			1,435						3,424		
30.和歌山	0	-											
31.鳥取	4,150	416.8			613		919				1,820	798	
32.島根	1,155	▲ 87.9							1,155				
33.岡山	3,208	28.0			2,095							1,113	
34.広島	6,723	▲ 38.1							659		2,430	2,053	1,581
35.山口	4,043	▲ 2.4			4,043								
36.徳島	0	▲ 100.0											
37.香川	1,528	102.1			940					588			
38.愛媛	679	▲ 82.4								679			
39.高知	0	-											
40.福岡	21,633	▲ 2.8			3,697		549		2,667		12,474	1,432	814
41.佐賀	3,849	-			2,694				598			557	
42.長崎	937	▲ 25.7										937	
43.熊本	2,551	▲ 38.8		953							1,598		
44.大分	5,639	32.7			3,895						1,744		
45.宮崎	0	▲ 100.0											
46.鹿児島	4,419	▲ 55.9										4,419	
47.沖縄	14,398	893.0									8,382	6,016	

注1) 建築工事・建築設備工事については、1件の請負契約額が5億円以上の工事を対象として、平成12年度より新たに調査を実施している。

注2) 受注高の少ない集計区分等の数値は、誤差が大きいので利用に当たっては注意して下さい。

Ⅲ-4. 発注者別・施工地域別請負契約額

1) 建築工事・建築設備工事(1件5億円以上の工事)

平成20年 2月分

(単位:百万円、%)

	合 計		農林漁業	鉱業、 建設業	製造業	電気・ガス・ 熱供給・ 水道業	運輸業	情報通信業	卸売・ 小売業	金融・ 保険業	不動産業	サービス業	その他
		前年同月比											
Ⅰ全国計	602,039	19.7	861	4,451	113,926	2,164	40,416	1,863	45,054	43,891	241,540	99,793	8,081
1.北海道	38,935	201.5	0	0	1,449	0	0	0	1,254	23,441	10,096	2,695	0
2.東北	16,461	▲ 13.4	0	-54	509	0	996	0	0	1,680	3,802	9,528	0
3.関東	254,121	6.6	0	1,352	13,827	0	20,513	1,176	24,723	12,865	139,336	36,566	3,764
4.北陸	4,290	▲ 67.5	0	0	1,189	1,523	0	0	0	0	0	680	898
5.中部	115,459	179.5	861	1,615	53,327	0	1,954	0	10,893	735	32,667	13,407	0
6.近畿	97,861	▲ 2.4	0	585	25,648	641	15,485	687	3,105	3,903	27,191	19,592	1,024
7.中国	19,279	▲ 30.8	0	0	6,751	0	919	0	1,814	0	4,250	3,964	1,581
8.四国	2,207	▲ 59.7	0	0	940	0	0	0	0	1,267	0	0	0
9.九州・沖縄	53,425	19.7	0	953	10,286	0	549	0	3,265	0	24,198	13,361	814

注1) 建築工事・建築設備工事については、1件の請負契約額が5億円以上の工事を対象として、平成12年度より新たに調査を実施している。

注2) 地域別区分

東 北 : 青森県、岩手県、宮城県、秋田県、山形県、福島県  
 関 東 : 茨城県、栃木県、群馬県、埼玉県、千葉県、東京都、神奈川県、山梨県、長野県  
 北 陸 : 新潟県、富山県、石川県、福井県  
 中 部 : 岐阜県、静岡県、愛知県、三重県  
 近 畿 : 滋賀県、京都府、大阪府、兵庫県、奈良県、和歌山県  
 中 国 : 鳥取県、島根県、岡山県、広島県、山口県  
 四 国 : 徳島県、香川県、愛媛県、高知県  
 九 州・沖 縄 : 福岡県、佐賀県、長崎県、熊本県、大分県、宮崎県、鹿児島県、沖縄県

Ⅲ. 民間等からの受注工事

Ⅲ-3. 発注者別・施工都道府県別請負契約額

平成20年 2月分

2) 土木工事及び機械装置等工事(1件500万円以上の工事)

(単位:百万円、%)

	合 計		農林漁業	鉱業、 建設業	製造業	電気・ガス・ 熱供給・ 水道業	運輸業	情報通信業	卸売・ 小売業	金融・ 保険業	不動産業	サービス業	その他
	前年同月比												
Ⅰ全国計	281,673	▲ 5.1	533	7,290	103,319	57,965	50,775	21,833	2,691	1,099	11,820	14,682	9,666
1.北海道	5,841	2.3		556	1,862	1,184	176	956		108	97	342	561
2.青森	1,432	▲ 42.4		11	140	658	147	208				126	142
3.岩手	1,082	▲ 90.9	6		67	437	362	107	9		9	51	34
4.宮城	2,419	▲ 10.2		23	434	261	1,000	385	58		8	146	104
5.秋田	3,538	98.1		142	1,187	1,206	319	392					292
6.山形	1,091	15.5		66	91	355	109	324	72			74	
7.福島	6,071	▲ 39.5		21	1,727	3,321	432	371			74	80	46
8.茨城	5,033	▲ 71.5		289	2,225	1,168	256	125	562	20	97	258	33
9.栃木	5,244	97.8		151	2,794	1,029	652	485	12		31	73	17
10.群馬	2,865	25.1			409	1,525	481	121	84	166	19		61
11.埼玉	7,242	▲ 2.6	8	181	771	1,095	3,778	342	165		91	183	629
12.千葉	14,887	▲ 14.6		1,265	5,190	1,807	2,402	716	66		828	2,382	232
13.東京	33,233	▲ 23.0	28	662	3,295	1,306	17,652	3,095	70	108	956	1,689	4,371
14.神奈川	14,022	16.3		1,541	4,740	1,454	3,327	646	80	158	791	810	475
15.新潟	4,410	▲ 12.0		8	2,115	868	423	650	124		86	135	
16.富山	2,123	▲ 22.6	15	18	989	112	56	233	45		562	93	
17.石川	2,377	98.0			143	1,266	314	380	27			247	
18.福井	6,980	▲ 11.9		195	150	6,172	7	322	9	49		76	
19.山梨	1,088	70.4	109	37	78	361	73	241			61	128	
20.長野	2,205	16.8	10		1,243	62	75	173			522	71	48
21.岐阜	3,969	196.4	205	165	2,054	245	14	1,128	35		16	74	33
22.静岡	5,233	▲ 30.5	28	20	2,351	618	1,142	538	209	110	88	79	50
23.愛知	19,763	33.5		91	11,342	1,234	2,191	1,545	67		1,469	1,013	811
24.三重	22,077	674.0		19	3,054	14,877	197	414	13		1,040	2,458	5
25.滋賀	2,704	144.0		230	1,631	112	451	82	7	8	32	114	38
26.京都	3,419	▲ 43.6			1,407	349	1,013	470	13			161	6
27.大阪	12,575	▲ 4.3		67	1,926	1,531	5,432	1,314	308	31	960	808	198
28.兵庫	39,285	467.8		552	31,749	2,264	3,431	527	49		281	155	279
29.奈良	458	▲ 81.4			28	57	16	306	5		40	6	
30.和歌山	3,523	112.0			2,568	317	245	186			26		181
31.鳥取	469	▲ 54.7			154	152	48	104			6		5
32.島根	875	▲ 88.2		27	443	182	23	192					8
33.岡山	2,900	▲ 67.0	42	13	585	250	52	268	78	35		1,505	73
34.広島	3,189	▲ 54.6		222	1,007	206	278	700	12		648	29	88
35.山口	6,828	▲ 51.9	47	18	2,597	763	302	321			2,094	229	456
36.徳島	1,162	20.0			402	625	32	82			14	7	
37.香川	2,168	94.8			1,275	442	307	87			50		7
38.愛媛	4,397	▲ 45.1		150	2,230	1,779	98	102	31				7
39.高知	996	53.3		95	304	264	263	11			10	49	
40.福岡	9,074	▲ 13.0		42	3,574	1,239	2,001	1,055	14	307	548	273	21
41.佐賀	2,589	▲ 58.5	34		120	1,863	43	242				233	54
42.長崎	1,671	5.6		24	143	372	21	428	143		50	200	290
43.熊本	2,012	73.4			563	901	96	362	18		67	6	
44.大分	2,596	1.6		260	1,391	127	501	268				44	6
45.宮崎	892	3.6			249	447	61	98			11	26	
46.鹿児島	2,937	139.6		129	455	1,062	160	671	283		137	32	7
47.沖縄	730	▲ 91.1			65	45	320	59	23			218	

注1) 機械装置等工事については、平成12年度より新たに調査を実施している。

注2) 受注高の少ない集計区分等の数値は、誤差が大きいため利用に当たっては注意して下さい。

Ⅲ-4. 発注者別・施工地域別請負契約額

2) 土木工事及び機械装置等工事(1件500万円以上の工事)

平成20年 2月分

(単位:百万円、%)

	合 計		農林漁業	鉱業、 建設業	製造業	電気・ガス・ 熱供給・ 水道業	運輸業	情報通信業	卸売・ 小売業	金融・ 保険業	不動産業	サービス業	その他
	前年同月比												
Ⅰ全国計	281,673	▲ 5.1	533	7,290	103,319	57,965	50,775	21,833	2,691	1,099	11,820	14,682	9,666
1.北海道	5,841	2.3	0	556	1,862	1,184	176	956	0	108	97	342	561
2.東北	15,633	▲ 47.5	6	263	3,647	6,237	2,369	1,788	139	0	91	477	617
3.関東	85,819	▲ 18.4	155	4,126	20,746	9,806	28,694	5,944	1,040	452	3,397	5,595	5,866
4.北陸	15,890	▲ 5.8	15	221	3,398	8,418	800	1,585	205	49	648	551	0
5.中部	51,041	92.4	233	295	18,801	16,974	3,544	3,625	323	110	2,612	3,624	899
6.近畿	61,964	97.7	0	849	39,308	4,629	10,588	2,885	382	39	1,339	1,244	702
7.中国	14,261	▲ 62.9	89	280	4,786	1,552	703	1,585	90	35	2,748	1,764	630
8.四国	8,723	▲ 18.8	0	245	4,211	3,110	700	282	31	0	74	56	14
9.九州・沖縄	22,501	▲ 30.2	34	455	6,559	6,056	3,203	3,183	481	307	814	1,031	378

注1) 機械装置等工事については、平成12年度より新たに調査を実施している。

注2) 地域別区分

東 北 : 青森県、岩手県、宮城県、秋田県、山形県、福島県  
 関 東 : 茨城県、栃木県、群馬県、埼玉県、千葉県、東京都、神奈川県、山梨県、長野県  
 北 陸 : 新潟県、富山県、石川県、福井県  
 中 部 : 岐阜県、静岡県、愛知県、三重県  
 近 畿 : 滋賀県、京都府、大阪府、兵庫県、奈良県、和歌山県  
 中 国 : 鳥取県、島根県、岡山県、広島県、山口県  
 四 国 : 徳島県、香川県、愛媛県、高知県  
 九 州・沖 縄 : 福岡県、佐賀県、長崎県、熊本県、大分県、宮崎県、鹿児島県、沖縄県