

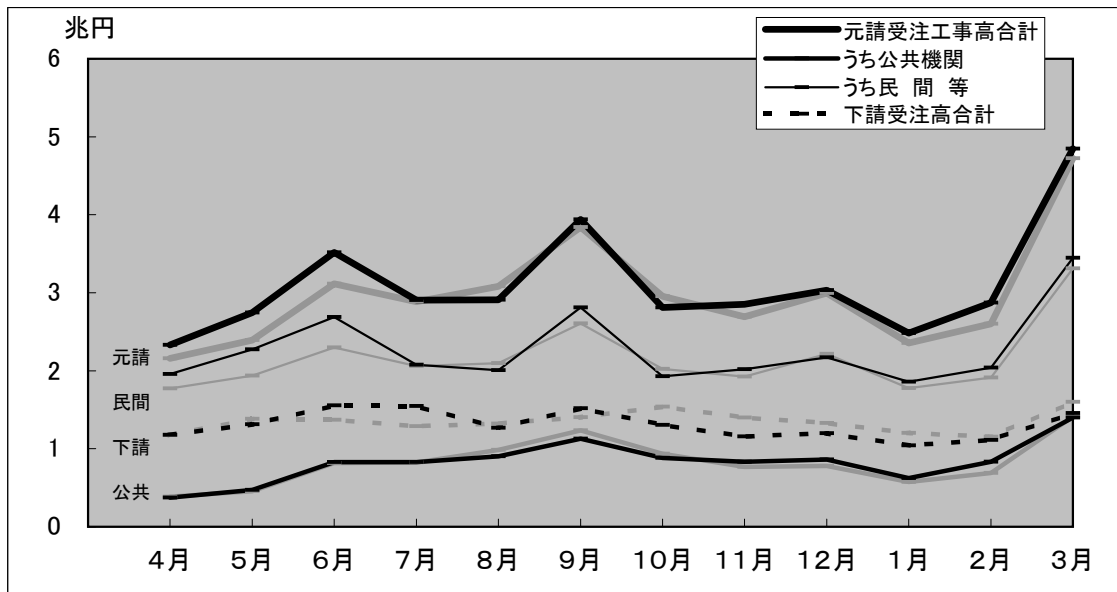
# 建設工事受注動態統計調査報告

平成20年3月分及び平成19年度分

Monthly Report on

The Current Survey of Orders Received for Construction

受注高の推移(平成19年度)



(グラフ中の淡色の線は、平成18年度の推移)

「建設工事受注動態統計調査」は、平成12年度から開始した統計であり、従来の「公共工事着工統計調査」、「民間土木工事着工調査」及び「建設工事受注統計調査」の3統計を再編・統合したものである。

4月分は6月10日公表予定

※問い合わせ先

国土交通省 総合政策局 情報管理部 建設統計室  
電話 代表:03-5253-8111  
担当者 下岡(課長補佐) 内線 28-621  
佐々木(係長) 内線 28-622  
小山 内線 28-623  
熊倉 内線 28-624

## 建設工事受注動態統計調査報告（平成20年3月分）

### 受注高

3月の受注高は6兆3,041億円で、前年同月比0.3%減少した。うち元請受注高は4兆8,454億円で、同2.6%増加し、下請受注高は1兆4,587億円で、同8.9%減少した。

元請受注高のうち公共機関からの受注高は1兆4,001億円で、同0.9%減少し、民間等からの受注高は3兆4,453億円で、同4.1%増加した。

注1) 下請受注高は、2次下請以下も含む。

注2) 四捨五入により億円単位の値としたため、各項目の合計は必ずしも総計と一致しない。

#### 1. 受注高

3月の受注高は、6兆3,041億円。

・前年同月比 0.3%減、先月の増加から再び減少。

##### 1) 元・下請別 (資料編、表I-1参照)

元請受注高は、4兆8,454億円。(前年同月比 2.6%増、5か月連続の増加)

下請受注高は、1兆4,587億円。(同 8.9%減、6か月連続の減少)

##### 2) 業種別 (資料編、表I-2参照)

総合工事業は、4兆6,552億円。(同 0.4%増、2か月連続の増加)

職別工事業は、4,428億円。(同 4.9%減、先月の増加から再び減少)

設備工事業は、1兆2,061億円。(同 1.2%減、13か月ぶりの減少)

#### 2. 元請受注高

3月の元請受注高は、4兆8,454億円。

・前年同月比 2.6%増、5か月連続の増加。

##### 1) 発注者別 (資料編、表I-1参照)

公共機関からは、1兆4,001億円。(同 0.9%減、5か月ぶりの減少)

民間等からは、3兆4,453億円。(同 4.1%増、3か月連続の増加)

##### 2) 工事種類別 (資料編、表I-1参照)

土木工事は、1兆5,074億円。(同 1.0%減、3か月ぶりの減少)

建築工事は、3兆106億円。(同 4.2%増、2か月連続の増加)

機械装置等工事は、3,274億円。(同 5.3%増、7か月連続の増加)

※ 建築工事には建築設備工事を含む。

##### 3) 業種別 (資料編、表I-2参照)

総合工事業は、4兆674億円。(同 2.6%増、3か月連続の増加)

職別工事業は、999億円。(同 1.8%減、3か月ぶりの減少)

設備工事業は、6,781億円。(同 3.1%増、18か月連続の増加)

## 建設工事受注動態統計調査報告（平成20年3月分）

### 公共機関からの受注工事（1件500万円以上の工事）

3月の公共機関からの受注工事額は1兆3,464億円で、前年同月比1.2%減少した。うち「国の機関」からは7,912億円で、同6.6%増加し、「地方の機関」からは5,551億円で、同10.5%減少した。

3月の公共機関からの受注工事額は、1兆3,464億円。

・前年同月比 1.2%減、5か月ぶりの減少。

#### 1. 発注機関別（資料編、表Ⅱ－1参照）

##### 1) 国の機関

「国の機関」からの受注工事額は、7,912億円であった。

・前年同月比 6.6%増、6か月連続の増加。

① 国は、5,188億円。（同 4.7%増、6か月連続の増加）

② 独立行政法人は、1,597億円。

③ 政府関連企業等は、1,127億円。

※ 国以外の機関（再掲：②～③）は、2,724億円。（同 10.2%増、7か月連続の増加）

##### 2) 地方の機関

「地方の機関」からの受注工事額は、5,551億円であった。

・前年同月比 10.5%減、2か月連続の減少。

① 都道府県は、2,927億円。（同 11.4%減、2か月連続の減少）

② 市区町村は、2,025億円。（同 2.8%減、3か月連続の減少）

③ 地方公営企業は、436億円。（同 13.3%減、先月の増加から再び減少）

④ その他は、164億円。（同 47.6%減、10か月連続の減少）

#### 2. 工事分類別（資料編、表Ⅱ－2. 1）参照）

工事分類別にみると、受注工事額の多いのは「道路工事」5,120億円、「治山・治水」1,593億円、「教育・病院」1,360億円であった。

#### 3. 発注機関別・工事分類別（資料編、表Ⅱ－2. 1）参照）

発注機関別・工事分類別にみると、受注工事額の多いのは、国の「道路工事」2,736億円、都道府県の「道路工事」1,168億円、独立行政法人の「鉄道・軌道」898億円であった。

---

(注) 発注機関の区分、発注機関分類等の見直しに伴い、「独立行政法人」、「政府関連企業等」の前年同月比が算出できなくなったため、これらの合計を「国以外の機関」として再掲している。

## 建設工事受注動態統計調査報告（平成20年3月分）

### 民間等からの受注工事

#### 1. 建築工事・建築設備工事（1件5億円以上の工事）

3月の建築工事及び建築設備工事の受注工事額は1兆3,868億円で、前年同月比10.5%増加した。

3月の建築工事及び建築設備工事の受注工事額は、1兆3,868億円。

・前年同月比 10.5%増、3か月連続の増加。

##### 1) 発注者別（資料編、表Ⅲ－1. 1）参照）

- ① 農林漁業は、0億円。
- ② 鉱業、建設業は、69億円。（同 57.7%減、2か月連続の減少）
- ③ 製造業は、2,868億円。（同 63.8%増、2か月連続の増加）
- ④ 電気・ガス・熱供給・水道業は、240億円。（同 564.6%増、3か月連続の増加）
- ⑤ 運輸業は、532億円。（同 46.7%減、先月の増加から再び減少）
- ⑥ 情報通信業は、67億円。（同 48.9%減、4か月連続の減少）
- ⑦ 卸売・小売業は、1,087億円。（同 60.2%増、2か月連続の増加）
- ⑧ 金融・保険業は、183億円。（同 31.3%減、先月の増加から再び減少）
- ⑨ 不動産業は、6,699億円。（同 11.2%増、先月の減少から再び増加）
- ⑩ サービス業は、1,814億円。（同 24.5%減、4か月連続の減少）
- ⑪ その他は、309億円。（同 204.5%増、14か月連続の増加）

##### 2) 工事種類別（資料編、表Ⅲ－2参照）

工事種類別にみると、受注工事額の多いのは「住宅」4,683億円、「工場・発電所」2,369億円、「事務所」1,658億円であった。

##### 3) 発注者別・工事種類別（資料編、表Ⅲ－2参照）

発注者別・工事種類別にみると、受注工事額の多いのは、不動産業の「住宅」4,236億円、製造業の「工場・発電所」1,940億円、不動産業の「事務所」909億円であった。

---

(注) 日本標準産業分類の改訂（第11回改訂）に準拠し、発注者分類を平成15年4月分から変更し、この変更に合わせて、平成12年度から平成14年度までのデータについて再計算を行っている。

## 建設工事受注動態統計調査報告（平成20年3月分）

### 民間等からの受注工事（つづき）

#### 2. 土木工事及び機械装置等工事（1件500万円以上の工事）

3月の土木工事及び機械装置等工事の受注工事額は4,594億円で、前年同月比6.4%減少した。

3月の土木工事及び機械装置等工事の受注工事額は、4,594億円。

・前年同月比 6.4%減、2か月連続の減少。

##### 1) 発注者別（資料編、表Ⅲ－1.2）参照）

- ① 農林漁業は、2億円。（同 76.7%減、先月の増加から再び減少）
- ② 鉱業、建設業は、85億円。（同 23.9%増、8か月連続の増加）
- ③ 製造業は、1,140億円。（同 11.6%増、4か月連続の増加）
- ④ 電気・ガス・熱供給・水道業は、840億円。（同 44.6%減、2か月連続の減少）
- ⑤ 運輸業は、1,495億円。（同 25.4%増、先月の減少から再び増加）
- ⑥ 情報通信業は、308億円。（同 20.3%増、2か月連続の増加）
- ⑦ 卸売・小売業は、87億円。（同 163.6%増、先月の減少から再び増加）
- ⑧ 金融・保険業は、46億円。（同 136.9%増、3か月連続の増加）
- ⑨ 不動産業は、174億円。（同 48.5%減、先月の増加から再び減少）
- ⑩ サービス業は、373億円。（同 0.9%減、5か月連続の減少）
- ⑪ その他は、43億円。（同 44.9%減、10か月ぶりの減少）

##### 2) 工事種類別（資料編、表Ⅲ－2参照）

工事種類別にみると、受注工事額の多いのは「機械装置等工事」1,551億円、「鉄道工事」1,304億円、「その他の土木工事」516億円であった。

##### 3) 発注者別・工事種類別（資料編、表Ⅲ－2参照）

発注者別・工事種類別にみると、受注工事額の多いのは、運輸業の「鉄道工事」1,304億円、製造業の「機械装置等工事」723億円、電気・ガス・熱供給・水道業の「機械装置等工事」489億円であった。

---

(注) 日本標準産業分類の改訂（第11回改訂）に準拠し、発注者分類を平成15年4月分から変更し、この変更に合わせて、平成12年度から平成14年度までのデータについて再計算を行っている。



## I. 受注高の対前年同月比

## I-1. 工事種別別受注高前年同月比時系列表

(単位：%)

	受注高合計																						
	元請受注高											下請受注高											
	土木工事			建築工事・ 建築設備 工事			機械装置等 工事			公共機関からの受注工事			民間等からの受注工事			土木工事			建築工事・ 建築設備 工事			機械装置等 工事	
H17年度	0.8	▲ 0.4	2.5	▲ 5.9	0.2	▲ 4.2	3.8	▲ 8.7	▲ 9.7	▲ 10.8	▲ 4.9	▲ 13.4	5.3	15.8	4.9	▲ 6.8	2.2	8.5	▲ 0.5	▲ 1.6			
H18年度	▲ 5.4	▲ 10.6	▲ 2.3	▲ 8.0	▲ 4.6	▲ 8.8	▲ 3.1	0.4	▲ 13.4	▲ 14.6	▲ 10.8	▲ 9.4	▲ 0.8	4.9	▲ 2.2	3.9	▲ 7.1	▲ 14.4	▲ 0.6	▲ 20.5			
H19年度	1.8	▲ 0.6	0.2	24.3	4.0	0.5	2.3	33.3	1.1	0.1	▲ 1.4	22.1	5.1	1.3	2.7	36.9	▲ 3.1	▲ 3.1	▲ 4.6	7.2			
H18. 4～H19. 3	▲ 5.4	▲ 10.6	▲ 2.3	▲ 8.0	▲ 4.6	▲ 8.8	▲ 3.1	0.4	▲ 13.4	▲ 14.6	▲ 10.8	▲ 9.4	▲ 0.8	4.9	▲ 2.2	3.9	▲ 7.1	▲ 14.4	▲ 0.6	▲ 20.5			
H19. 4～H20. 3	1.8	▲ 0.6	0.2	24.3	4.0	0.5	2.3	33.3	1.1	0.1	▲ 1.4	22.1	5.1	1.3	2.7	36.9	▲ 3.1	▲ 3.1	▲ 4.6	7.2			
H17年	4.5	5.1	5.3	▲ 3.7	4.1	4.6	4.8	▲ 4.1	0.5	3.2	▲ 3.9	▲ 14.6	5.9	8.5	6.1	0.2	5.3	6.2	6.4	▲ 3.1			
H18年	▲ 6.0	▲ 12.7	▲ 2.4	▲ 5.2	▲ 5.7	▲ 13.1	▲ 2.3	▲ 0.7	▲ 18.1	▲ 20.4	▲ 12.9	▲ 7.1	0.2	6.9	▲ 1.0	1.6	▲ 6.6	▲ 12.1	▲ 2.6	▲ 12.1			
H19年	0.7	▲ 2.9	0.8	13.8	2.2	▲ 2.3	1.6	25.5	▲ 2.7	▲ 5.3	▲ 0.7	19.8	4.0	3.7	1.8	27.3	▲ 2.5	▲ 4.3	▲ 1.1	▲ 5.9			
H19. 1～H19. 3	▲ 2.8	▲ 5.9	0.2	▲ 12.6	▲ 1.5	▲ 3.9	▲ 0.4	▲ 0.5	▲ 7.0	▲ 9.1	1.1	▲ 7.3	0.8	7.9	▲ 0.5	1.9	▲ 5.8	▲ 10.9	1.6	▲ 30.2			
H20. 1～H20. 3	1.3	2.7	▲ 2.1	24.0	5.4	6.3	2.3	28.8	6.8	10.1	▲ 1.5	▲ 1.1	4.9	▲ 0.7	2.7	38.7	▲ 8.6	▲ 6.6	▲ 12.6	14.2			
H19. 1- 3	▲ 2.8	▲ 5.9	0.2	▲ 12.6	▲ 1.5	▲ 3.9	▲ 0.4	▲ 0.5	▲ 7.0	▲ 9.1	1.1	▲ 7.3	0.8	7.9	▲ 0.5	1.9	▲ 5.8	▲ 10.9	1.6	▲ 30.2			
H19. 4- 6	9.0	▲ 1.6	11.4	25.3	12.1	▲ 0.2	13.7	41.6	1.1	▲ 2.1	3.9	25.6	15.1	2.2	14.7	44.7	3.1	▲ 3.9	6.5	1.4			
H19. 7- 9	1.9	0.3	▲ 0.5	27.8	▲ 0.5	▲ 2.4	▲ 3.2	30.7	▲ 6.0	▲ 7.8	▲ 12.9	39.2	2.0	10.5	▲ 1.9	27.5	7.9	7.1	6.4	22.0			
H19. 10-12	▲ 4.3	▲ 4.3	▲ 7.6	20.0	0.6	▲ 2.0	▲ 2.5	34.5	3.9	0.1	11.4	24.7	▲ 0.8	▲ 6.7	▲ 3.8	37.9	▲ 14.2	▲ 8.7	▲ 18.0	▲ 7.6			
H20. 1- 3	1.3	2.7	▲ 2.1	24.0	5.4	6.3	2.3	28.8	6.8	10.1	▲ 1.5	▲ 1.1	4.9	▲ 0.7	2.7	38.7	▲ 8.6	▲ 6.6	▲ 12.6	14.2			
平成18年 4月	▲ 3.1	▲ 10.6	0.2	▲ 1.6	▲ 3.1	▲ 6.4	▲ 1.3	▲ 8.0	▲ 15.1	▲ 19.5	▲ 5.4	15.9	▲ 0.1	10.1	▲ 1.0	▲ 11.2	▲ 3.2	▲ 16.4	3.6	8.8			
5月	▲ 3.4	▲ 7.4	▲ 2.1	▲ 1.6	▲ 5.8	▲ 14.4	▲ 3.8	5.2	▲ 21.2	▲ 27.8	▲ 5.6	▲ 8.0	▲ 1.3	7.4	▲ 3.6	7.9	0.9	4.5	1.3	▲ 10.2			
6月	▲ 2.0	▲ 12.7	3.8	▲ 8.3	0.1	▲ 13.5	6.9	▲ 3.2	▲ 16.3	▲ 25.3	12.5	▲ 30.3	7.6	17.8	6.2	6.7	▲ 6.4	▲ 10.8	▲ 2.9	▲ 15.0			
7月	▲ 13.1	▲ 20.7	▲ 8.3	▲ 15.5	▲ 12.1	▲ 21.6	▲ 7.6	▲ 1.7	▲ 25.6	▲ 23.7	▲ 33.4	▲ 9.2	▲ 5.2	▲ 16.8	▲ 3.2	0.5	▲ 15.2	▲ 18.6	▲ 9.9	▲ 32.4			
8月	▲ 6.2	▲ 20.1	0.0	14.7	▲ 3.7	▲ 13.0	▲ 2.0	32.7	▲ 14.0	▲ 19.9	5.2	▲ 7.5	2.0	11.9	▲ 3.0	52.3	▲ 11.7	▲ 32.6	5.2	▲ 10.6			
9月	▲ 10.6	▲ 11.8	▲ 9.0	▲ 17.7	▲ 9.3	▲ 9.2	▲ 8.6	▲ 15.8	▲ 11.5	▲ 11.3	▲ 17.8	10.4	▲ 8.3	▲ 3.4	▲ 7.2	▲ 25.5	▲ 13.8	▲ 18.6	▲ 9.9	▲ 21.6			
10月	▲ 7.5	▲ 8.8	▲ 6.5	▲ 8.6	▲ 7.0	▲ 4.9	▲ 9.2	0.3	▲ 16.7	▲ 7.5	▲ 38.6	▲ 30.6	▲ 1.7	2.6	▲ 4.3	17.2	▲ 8.3	▲ 15.3	▲ 0.7	▲ 22.5			
11月	▲ 1.7	▲ 2.7	▲ 1.0	▲ 3.2	▲ 0.5	0.3	▲ 2.7	15.1	▲ 2.7	2.2	▲ 11.0	▲ 24.2	0.4	▲ 3.8	▲ 1.8	34.6	▲ 4.0	▲ 8.0	2.2	▲ 26.4			
12月	▲ 5.9	▲ 10.3	▲ 3.6	▲ 6.6	▲ 6.9	▲ 8.8	▲ 6.1	▲ 6.1	▲ 17.3	▲ 19.3	▲ 18.4	10.5	▲ 2.6	20.2	▲ 4.9	▲ 11.8	▲ 3.5	▲ 13.3	2.6	▲ 7.4			
平成19年 1月	▲ 1.3	▲ 4.1	2.2	▲ 15.3	1.9	▲ 1.6	4.6	▲ 7.2	▲ 0.7	▲ 6.6	25.7	▲ 6.1	2.7	7.5	3.0	▲ 7.6	▲ 6.9	▲ 8.3	▲ 2.5	▲ 25.7			
2月	▲ 3.2	▲ 4.4	▲ 0.9	▲ 13.7	1.6	1.8	1.0	5.6	5.1	▲ 2.3	34.8	▲ 4.1	0.4	9.5	▲ 2.0	8.1	▲ 12.4	▲ 15.3	▲ 5.1	▲ 37.9			
3月	▲ 3.4	▲ 7.7	▲ 0.3	▲ 9.9	▲ 4.7	▲ 7.4	▲ 3.6	▲ 0.5	▲ 14.0	▲ 12.8	▲ 19.4	▲ 9.2	▲ 0.0	7.1	▲ 1.5	3.6	0.6	▲ 9.0	9.9	▲ 26.8			
平成19年 4月	5.4	▲ 8.4	9.8	18.6	8.0	▲ 4.0	10.4	32.4	▲ 3.3	▲ 8.1	▲ 2.1	54.0	10.5	▲ 0.3	11.2	28.7	0.5	▲ 15.4	8.8	▲ 0.6			
5月	7.4	▲ 0.9	7.5	31.1	14.8	2.6	14.6	50.4	3.9	5.9	▲ 2.2	13.0	17.3	▲ 1.1	16.1	56.9	▲ 5.2	▲ 5.7	▲ 6.1	2.1			
6月	13.0	3.3	15.7	24.4	12.8	0.6	15.2	39.2	1.6	▲ 3.5	9.0	19.6	16.8	7.4	16.1	43.8	13.6	9.3	17.0	2.2			
7月	6.7	9.5	0.6	46.8	0.8	0.5	▲ 5.1	55.4	0.4	▲ 5.1	5.6	56.4	0.9	11.9	▲ 6.3	55.1	20.0	29.4	13.5	31.6			
8月	▲ 5.1	▲ 6.0	▲ 5.3	▲ 0.2	▲ 5.6	▲ 5.3	▲ 5.9	▲ 3.7	▲ 8.3	▲ 8.6	▲ 12.3	12.9	▲ 4.3	3.2	▲ 4.9	▲ 8.7	▲ 4.0	▲ 7.6	▲ 3.8	7.1			
9月	4.0	▲ 1.7	2.7	38.7	2.6	▲ 2.3	0.3	43.6	▲ 8.6	▲ 9.2	▲ 26.2	46.9	7.8	15.2	3.8	41.8	8.1	0.2	9.2	27.7			
10月	▲ 8.5	▲ 9.2	▲ 13.0	25.3	▲ 4.9	▲ 7.6	▲ 10.2	41.3	▲ 5.8	▲ 9.4	1.1	18.0	▲ 4.5	▲ 2.8	▲ 11.3	48.8	▲ 15.3	▲ 12.2	▲ 18.5	▲ 6.8			
11月	▲ 1.9	▲ 1.8	▲ 5.4	23.4	6.0	2.6	3.9	33.5	8.8	4.6	5.7	68.0	4.8	▲ 1.5	3.7	23.9	▲ 17.2	▲ 10.6	▲ 23.0	3.4			
12月	▲ 2.2	▲ 0.8	▲ 4.4	10.5	1.2	▲ 0.2	▲ 1.1	27.5	10.7	7.5	28.9	▲ 2.1	▲ 2.2	▲ 14.7	▲ 3.6	40.4	▲ 9.8	▲ 1.9	▲ 12.2	▲ 18.7			
平成20年 1月	▲ 0.8	2.2	▲ 8.5	49.3	5.4	10.9	▲ 4.6	72.8	8.5	11.7	0.3	3.6	4.5	9.6	▲ 5.1	96.0	▲ 13.2	▲ 13.4	▲ 16.7	11.3			
2月	6.2	9.8	2.0	24.4	10.5	17.1	5.3	26.8	21.1	33.1	▲ 2.7	▲ 14.4	6.7	▲ 9.3	6.3	36.3	▲ 3.5	▲ 5.6	▲ 5.8	19.2			
3月	▲ 0.3	▲ 1.1	▲ 0.8	7.4	2.6	▲ 1.0	4.2	5.3	▲ 0.9	▲ 1.0	▲ 1.6	2.5	4.1	▲ 1.0	4.8	6.4	▲ 8.9	▲ 1.5	▲ 14.3	12.7			

注)資料編における「I. 受注高」は、建設業者が受注した全ての工事の総受注高であり、平成12年度より「建設工事受注動態統計調査」として新たに実施している調査内容である。

I. 受注高

I-2. 業者所在地域別・業種別受注高

平成20年 3月分

(単位:百万円、%)

	業種計	合計		元請受注高				下請受注高			
		前年同月比	前年同月比	公共機関		民間等		前年同月比	前年同月比		
				前年同月比	前年同月比	前年同月比	前年同月比				
全国計	業種計	6,304,130	▲ 0.3	4,845,436	2.6	1,400,105	▲ 0.9	3,445,331	4.1	1,458,694	▲ 8.9
	総合工事業	4,655,229	0.4	4,067,411	2.6	1,204,408	▲ 1.1	2,863,002	4.3	587,818	▲ 12.8
	職別工事業	442,843	▲ 4.9	99,948	▲ 1.8	32,726	4.4	67,222	▲ 4.6	342,895	▲ 5.7
	設備工事業	1,206,059	▲ 1.2	678,077	3.1	162,971	0.1	515,106	4.1	527,982	▲ 6.2
北海道	業種計	167,444	22.0	117,281	1.2	80,425	▲ 6.8	36,856	24.7	50,162	134.3
	総合工事業	136,047	15.0	110,177	0.9	77,064	▲ 6.4	33,113	23.0	25,870	184.4
	職別工事業	2,856	▲ 49.8	265	▲ 75.3	213	18.7	52	▲ 94.2	2,590	▲ 43.9
	設備工事業	28,540	115.4	6,839	23.0	3,148	▲ 17.7	3,691	112.9	21,701	182.2
東北	業種計	229,395	▲ 9.8	167,772	▲ 12.8	94,952	5.9	72,820	▲ 29.1	61,623	▲ 0.5
	総合工事業	170,489	▲ 1.7	143,013	▲ 1.1	89,737	5.8	53,277	▲ 11.0	27,476	▲ 4.4
	職別工事業	23,192	12.3	2,751	▲ 42.9	854	▲ 67.4	1,897	▲ 13.8	20,442	29.1
	設備工事業	35,713	▲ 40.7	22,008	▲ 48.7	4,361	97.1	17,646	▲ 56.6	13,705	▲ 21.0
関東	業種計	3,410,438	4.5	2,722,614	8.1	649,262	5.6	2,073,352	9.0	687,824	▲ 7.6
	総合工事業	2,534,224	4.3	2,280,744	7.4	548,132	4.0	1,732,612	8.5	253,480	▲ 16.9
	職別工事業	227,673	8.9	52,457	3.6	15,115	215.5	37,343	▲ 18.5	175,215	10.6
	設備工事業	648,542	3.9	389,413	13.6	86,015	3.5	303,397	16.8	259,130	▲ 7.8
北陸	業種計	271,364	▲ 1.6	168,892	▲ 11.8	85,740	▲ 12.8	83,152	▲ 10.8	102,472	21.7
	総合工事業	184,910	▲ 14.1	135,382	▲ 22.0	78,223	▲ 16.2	57,159	▲ 28.7	49,528	18.9
	職別工事業	29,665	10.2	4,573	23.6	2,218	78.3	2,355	▲ 4.1	25,091	8.0
	設備工事業	56,790	69.0	28,937	102.6	5,300	43.2	23,637	123.4	27,853	44.2
中部	業種計	471,589	24.8	301,282	32.3	98,359	43.2	202,923	27.6	170,307	13.4
	総合工事業	326,921	49.6	247,119	43.0	88,839	40.5	158,280	44.4	79,802	74.8
	職別工事業	58,022	66.4	11,972	188.0	2,765	128.6	9,207	212.4	46,050	50.0
	設備工事業	86,647	▲ 30.4	42,191	▲ 16.7	6,756	59.2	35,435	▲ 23.7	44,455	▲ 39.8
近畿	業種計	1,162,990	▲ 12.7	952,773	▲ 7.1	187,333	▲ 18.5	765,440	▲ 3.8	210,217	▲ 31.3
	総合工事業	899,238	▲ 12.6	821,310	▲ 8.0	151,742	▲ 14.7	669,568	▲ 6.4	77,928	▲ 42.7
	職別工事業	51,576	▲ 40.0	12,159	43.7	3,973	1.6	8,186	80.0	39,418	▲ 49.2
	設備工事業	212,175	▲ 2.2	119,304	▲ 4.1	31,618	▲ 34.2	87,686	14.8	92,871	0.3
中国	業種計	179,347	▲ 24.9	122,125	▲ 22.5	51,887	▲ 28.7	70,238	▲ 17.1	57,222	▲ 29.5
	総合工事業	119,633	▲ 23.9	95,567	▲ 21.3	45,072	▲ 20.8	50,494	▲ 21.7	24,066	▲ 32.7
	職別工事業	13,701	▲ 48.6	6,144	▲ 22.7	1,147	▲ 81.6	4,997	192.3	7,557	▲ 59.6
	設備工事業	46,014	▲ 16.1	20,415	▲ 27.5	5,668	▲ 41.2	14,747	▲ 20.3	25,599	▲ 4.0
四国	業種計	93,784	5.9	62,443	0.3	30,251	▲ 3.5	32,192	4.1	31,341	19.3
	総合工事業	66,449	18.6	51,271	10.1	26,502	19.6	24,769	1.5	15,178	60.1
	職別工事業	12,100	▲ 29.3	3,924	▲ 53.8	2,820	▲ 66.1	1,104	583.7	8,176	▲ 5.1
	設備工事業	15,235	▲ 1.0	7,249	0.5	930	8.7	6,319	▲ 0.5	7,987	▲ 2.3
九州・沖縄	業種計	317,779	▲ 11.1	230,253	▲ 0.7	121,896	1.4	108,357	▲ 2.9	87,525	▲ 30.2
	総合工事業	217,317	▲ 9.8	182,828	2.9	99,099	▲ 10.1	83,730	24.0	34,489	▲ 45.5
	職別工事業	24,059	▲ 37.8	5,704	▲ 54.4	3,622	28.5	2,081	▲ 78.5	18,355	▲ 29.8
	設備工事業	76,402	▲ 1.6	41,722	0.2	19,175	163.6	22,546	▲ 34.4	34,681	▲ 3.7

注) 地域別区分

- 東北 : 青森県、岩手県、宮城県、秋田県、山形県、福島県
- 関東 : 茨城県、栃木県、群馬県、埼玉県、千葉県、東京都、神奈川県、山梨県、長野県
- 北陸 : 新潟県、富山県、石川県、福井県
- 中部 : 岐阜県、静岡県、愛知県、三重県
- 近畿 : 滋賀県、京都府、大阪府、兵庫県、奈良県、和歌山県
- 中国 : 鳥取県、島根県、岡山県、広島県、山口県
- 四国 : 徳島県、香川県、愛媛県、高知県
- 九州・沖縄 : 福岡県、佐賀県、長崎県、熊本県、大分県、宮崎県、鹿児島県、沖縄県



## I. 受注高

## I-3. 業者所在都道府県別受注高

平成20年3月分

(単位: 百万円、%)

	合計		元請受注高				下請受注高			
	前年同月比		前年同月比		公共機関	民間等	前年同月比		前年同月比	
T 全国計	6,304,130	▲ 0.3	4,845,436	2.6	1,400,105	▲ 0.9	3,445,331	4.1	1,458,694	▲ 8.9
1 北海道	167,444	22.0	117,281	1.2	80,425	▲ 6.8	36,856	24.7	50,162	134.3
2 青森	33,252	▲ 21.4	21,737	▲ 35.3	16,695	▲ 34.2	5,042	▲ 38.6	11,515	32.5
3 岩手	30,165	▲ 4.2	24,942	▲ 6.4	20,718	9.4	4,225	▲ 45.2	5,222	8.0
4 宮城	73,891	▲ 33.9	55,939	▲ 34.6	19,204	25.7	36,735	▲ 47.7	17,952	▲ 31.4
5 秋田	24,418	23.0	18,077	35.0	12,366	42.5	5,711	21.1	6,341	▲ 1.9
6 山形	28,719	4.5	18,553	3.2	10,774	▲ 6.7	7,779	21.0	10,166	6.9
7 福島	38,951	81.5	28,524	87.4	15,196	54.9	13,328	146.1	10,427	67.2
8 茨城	39,887	▲ 16.6	30,449	95.8	17,480	57.3	12,969	192.2	9,438	▲ 70.8
9 栃木	30,347	▲ 15.0	18,617	▲ 13.8	9,408	▲ 2.7	9,210	▲ 22.8	11,729	▲ 16.8
10 群馬	56,024	3.5	42,223	▲ 0.1	18,788	▲ 8.2	23,435	7.6	13,801	16.1
11 埼玉	77,085	▲ 1.4	37,901	▲ 17.6	13,824	▲ 0.8	24,077	▲ 25.0	39,184	21.9
12 千葉	81,321	▲ 11.8	43,301	42.0	9,860	▲ 43.2	33,440	154.4	38,020	▲ 38.4
13 東京	2,924,082	6.3	2,423,769	7.5	539,270	7.4	1,884,499	7.5	500,313	1.3
14 神奈川	102,743	▲ 20.1	43,506	▲ 21.4	10,884	▲ 3.9	32,622	▲ 26.0	59,237	▲ 19.1
15 新潟	137,111	11.1	96,614	5.7	50,326	▲ 1.7	46,288	15.3	40,497	26.4
16 富山	47,850	▲ 16.1	29,131	▲ 21.4	15,223	▲ 9.6	13,909	▲ 31.3	18,719	▲ 6.1
17 石川	40,859	▲ 28.1	17,645	▲ 51.3	8,363	▲ 45.6	9,282	▲ 55.5	23,214	12.7
18 福井	45,545	18.3	25,502	▲ 5.0	11,829	▲ 20.4	13,673	14.0	20,043	72.2
19 山梨	35,503	48.4	29,569	83.6	15,763	54.9	13,806	132.8	5,934	▲ 24.0
20 長野	63,447	21.6	53,279	53.1	13,984	▲ 26.3	39,295	148.3	10,168	▲ 41.5
21 岐阜	80,210	▲ 30.4	65,076	31.4	35,130	27.6	29,946	36.2	15,134	▲ 77.0
22 静岡	83,933	73.2	51,393	50.1	20,671	102.1	30,722	27.9	32,539	128.7
23 愛知	271,066	40.4	160,773	23.1	31,830	32.8	128,943	21.0	110,293	76.4
24 三重	36,381	72.6	24,040	80.4	10,728	54.3	13,312	108.9	12,341	59.2
25 滋賀	20,511	▲ 25.8	10,884	▲ 51.9	5,252	▲ 44.2	5,632	▲ 57.3	9,627	91.6
26 京都	29,769	▲ 53.0	20,679	▲ 38.5	12,758	▲ 28.0	7,921	▲ 50.2	9,091	▲ 69.5
27 大阪	992,359	▲ 6.8	835,521	0.3	130,028	0.6	705,493	0.3	156,839	▲ 32.5
28 兵庫	90,843	▲ 38.9	62,684	▲ 46.9	29,571	▲ 55.8	33,113	▲ 35.1	28,159	▲ 8.2
29 奈良	17,461	1.1	14,011	18.9	4,738	11.1	9,273	23.2	3,450	▲ 37.1
30 和歌山	12,046	21.0	8,994	23.1	4,986	111.0	4,008	▲ 18.9	3,052	15.1
31 鳥取	12,279	19.0	9,104	7.2	5,766	1.2	3,338	19.5	3,175	73.9
32 島根	17,066	▲ 27.5	14,174	▲ 8.8	10,538	▲ 3.3	3,636	▲ 21.6	2,892	▲ 63.9
33 岡山	55,625	9.8	43,096	19.9	13,886	▲ 21.8	29,209	60.6	12,530	▲ 14.8
34 広島	64,143	▲ 31.4	37,613	▲ 39.2	13,535	▲ 23.9	24,079	▲ 45.3	26,530	▲ 16.2
35 山口	30,234	▲ 50.2	18,138	▲ 49.2	8,161	▲ 60.5	9,977	▲ 33.8	12,096	▲ 51.6
36 徳島	9,998	▲ 20.7	6,676	▲ 23.8	4,976	7.2	1,700	▲ 58.7	3,322	▲ 13.7
37 香川	31,856	29.1	21,152	45.4	2,418	▲ 60.3	18,734	121.6	10,704	5.7
38 愛媛	38,576	21.4	24,563	13.5	13,660	65.9	10,903	▲ 18.7	14,013	38.2
39 高知	13,354	▲ 31.4	10,052	▲ 42.0	9,197	▲ 25.7	854	▲ 82.7	3,303	53.1
40 福岡	113,984	▲ 15.1	77,787	15.4	27,529	12.7	50,259	16.9	36,196	▲ 45.8
41 佐賀	28,106	▲ 16.6	19,866	▲ 27.5	11,551	4.9	8,315	▲ 49.3	8,240	30.4
42 長崎	24,434	▲ 2.5	17,157	▲ 6.9	13,938	25.0	3,219	▲ 55.8	7,277	10.0
43 熊本	26,982	▲ 8.2	18,629	▲ 17.0	11,037	▲ 24.5	7,592	▲ 2.9	8,353	20.0
44 大分	30,256	▲ 18.3	20,616	2.5	11,909	▲ 0.4	8,708	6.7	9,639	▲ 43.1
45 宮崎	35,183	▲ 3.9	28,171	17.3	12,362	46.9	15,809	1.3	7,012	▲ 44.3
46 鹿児島	35,050	28.8	28,175	29.6	18,813	32.4	9,362	24.4	6,875	25.3
47 沖縄	23,785	▲ 30.0	19,851	▲ 34.5	14,757	▲ 39.8	5,093	▲ 12.1	3,934	6.2

注) 受注高の少ない集計区分等の数値は、誤差が大きいので利用に当たっては注意して下さい。

## I. 受注高

## I-4. 資本金階層別・業種別受注高

平成20年3月分

(単位: 百万円、%)

	合計		元請受注高				下請受注高			
	前年同月比		前年同月比		公共機関	民間等	前年同月比		前年同月比	
T 合計	6,304,130	▲ 0.3	4,845,436	2.6	1,400,105	▲ 0.9	3,445,331	4.1	1,458,694	▲ 8.9
1 個人	1,050	222.3	865	897.2	187	115.7	678	-	185	▲ 22.6
2 ~1千万円未満	115,948	▲ 22.1	38,547	14.0	4,000	▲ 79.3	34,548	138.8	77,401	▲ 32.8
3 1千万~3億円未満	2,131,017	▲ 2.9	1,327,102	0.3	633,003	▲ 2.5	694,099	3.1	803,916	▲ 7.9
4 3~20億円未満	614,486	8.2	417,730	8.9	118,185	4.2	299,545	10.9	196,756	6.8
5 20億円以上	3,441,629	0.9	3,061,192	2.6	644,731	2.3	2,416,462	2.7	380,437	▲ 11.3
3億円以下の法人	2,319,774	▲ 3.9	1,427,230	0.8	654,940	▲ 3.9	772,290	5.0	892,544	▲ 10.5
総合工事業	1,574,775	▲ 4.3	1,166,740	▲ 0.7	577,788	▲ 6.4	588,951	5.7	408,035	▲ 13.3
職別工事業	306,598	▲ 2.3	60,772	▲ 7.1	18,677	▲ 21.2	42,094	0.9	245,827	▲ 1.1
設備工事業	438,401	▲ 3.5	199,718	13.3	58,474	46.0	141,244	3.7	238,682	▲ 14.2
3億円超の法人	3,983,307	1.9	3,417,341	3.4	744,978	1.9	2,672,363	3.8	565,965	▲ 6.2
総合工事業	3,079,589	2.9	2,899,806	4.0	626,433	4.3	2,273,373	3.9	179,783	▲ 11.7
職別工事業	136,060	▲ 10.2	39,177	7.8	14,049	84.0	25,128	▲ 12.5	96,883	▲ 15.9
設備工事業	767,658	0.2	478,359	▲ 0.6	104,496	▲ 14.9	373,862	4.3	289,299	1.7

注) 受注高の少ない集計区分等の数値は、誤差が大きいので利用に当たっては注意して下さい。



(単位：百万円、%)

(再掲)国以外の機関	地方の機関											
			都道府県		市区町村		地方公営企業		その他			
	前年比		前年比		前年比		前年比		前年比			
1,533,766	▲ 8.2	7,218,090	▲ 6.1	3,091,920	▲ 4.4	3,136,846	▲ 10.4	658,538	19.6	330,785	▲ 17.9	H17年度
1,249,528	▲ 18.5	6,190,923	▲ 14.2	2,623,447	▲ 15.2	2,735,498	▲ 12.8	546,920	▲ 16.9	285,057	▲ 13.8	H18年度
1,620,665	29.7	5,694,763	▲ 8.0	2,549,122	▲ 2.8	2,422,755	▲ 11.4	533,391	▲ 2.5	189,494	▲ 33.5	H19年度
1,249,528	▲ 18.5	6,190,923	▲ 14.2	2,623,447	▲ 15.2	2,735,498	▲ 12.8	546,920	▲ 16.9	285,057	▲ 13.8	H18.4~H19.3
1,620,665	29.7	5,694,763	▲ 8.0	2,549,122	▲ 2.8	2,422,755	▲ 11.4	533,391	▲ 2.5	189,494	▲ 33.5	H19.4~H20.3
1,607,830	▲ 8.9	7,402,324	▲ 2.5	3,197,478	0.2	3,238,011	▲ 6.8	633,855	21.8	332,981	▲ 17.4	H17年
1,208,820	▲ 24.8	6,443,457	▲ 13.0	2,745,848	▲ 14.1	2,747,275	▲ 15.2	620,793	▲ 2.1	329,541	▲ 1.0	H18年
1,521,468	25.9	5,744,441	▲ 10.8	2,531,146	▲ 7.8	2,449,923	▲ 10.8	548,448	▲ 11.7	214,925	▲ 34.8	H19年
483,162	9.2	1,263,095	▲ 16.7	607,035	▲ 16.8	476,534	▲ 2.4	114,528	▲ 39.2	64,997	▲ 40.6	H19.1~H19.3
582,359	20.5	1,213,417	▲ 3.9	625,012	3.0	449,367	▲ 5.7	99,472	▲ 13.1	39,566	▲ 39.1	H20.1~H20.3
483,162	9.2	1,263,095	▲ 16.7	607,035	▲ 16.8	476,534	▲ 2.4	114,528	▲ 39.2	64,997	▲ 40.6	H19.1-3
263,556	68.0	998,923	▲ 6.7	348,419	▲ 2.7	498,266	▲ 12.0	106,393	10.8	45,845	▲ 10.2	H19.4-6
358,963	25.8	1,849,860	▲ 14.8	805,402	▲ 8.0	782,524	▲ 23.8	199,068	15.2	62,867	▲ 34.8	H19.7-9
415,787	28.3	1,632,562	▲ 3.1	770,289	▲ 1.6	692,599	3.9	128,459	▲ 21.5	41,216	▲ 43.3	H19.10-12
582,359	20.5	1,213,417	▲ 3.9	625,012	3.0	449,367	▲ 5.7	99,472	▲ 13.1	39,566	▲ 39.1	H20.1-3
45,662	▲ 32.4	235,552	0.1	111,148	23.7	94,617	▲ 6.2	14,284	▲ 39.8	15,503	▲ 25.5	平成17年4月
65,665	3.5	370,709	▲ 5.9	132,199	▲ 7.2	206,075	0.5	25,502	▲ 4.0	6,933	▲ 65.4	5月
160,040	35.0	668,217	▲ 11.6	248,764	6.2	360,334	▲ 18.2	37,197	▲ 29.4	21,923	▲ 22.9	6月
162,823	▲ 1.9	744,845	▲ 3.6	283,675	17.6	362,168	▲ 18.9	64,819	86.4	34,182	▲ 31.6	7月
141,349	▲ 7.6	821,062	3.1	356,256	6.8	382,662	2.8	53,947	▲ 6.2	28,196	▲ 15.3	8月
187,539	2.5	910,416	▲ 10.6	394,410	▲ 10.8	414,324	▲ 8.7	70,578	13.1	31,104	▲ 48.1	9月
103,520	▲ 33.2	799,824	3.0	356,966	▲ 10.9	340,974	8.2	72,822	70.6	29,061	58.7	10月
104,050	▲ 29.6	535,931	▲ 7.0	220,314	▲ 9.7	230,706	▲ 15.1	51,743	39.9	33,167	39.8	11月
120,665	3.9	615,906	▲ 7.3	258,752	▲ 4.5	256,674	▲ 16.4	79,245	59.7	21,235	▲ 42.4	12月
65,388	▲ 15.5	399,912	▲ 1.8	183,722	▲ 2.2	150,613	2.8	51,258	7.0	14,319	▲ 42.7	平成18年1月
75,169	▲ 36.5	391,478	▲ 12.2	168,982	▲ 13.3	137,519	▲ 19.1	59,495	9.2	25,482	▲ 4.3	2月
301,896	▲ 1.0	724,239	▲ 14.5	376,732	▲ 16.7	200,179	▲ 26.7	77,648	26.6	69,680	16.0	3月
52,305	▲ 14.5	173,085	▲ 26.5	66,691	▲ 40.0	69,413	▲ 26.6	28,098	96.7	8,883	▲ 42.7	平成18年4月
44,380	▲ 32.4	326,643	▲ 11.9	107,282	▲ 18.8	178,368	▲ 13.4	27,304	7.1	13,688	97.4	5月
60,212	▲ 62.4	571,359	▲ 14.5	184,174	▲ 26.0	318,141	▲ 11.7	40,591	9.1	28,454	29.8	6月
59,914	▲ 63.2	623,629	▲ 16.3	259,235	▲ 8.6	295,610	▲ 18.4	43,022	▲ 33.6	25,762	▲ 24.6	7月
102,796	▲ 27.3	692,173	▲ 15.7	252,459	▲ 29.1	345,627	▲ 9.7	57,676	6.9	36,411	29.1	8月
122,568	▲ 34.6	855,366	▲ 6.0	363,689	▲ 7.8	385,442	▲ 7.0	72,050	2.1	34,185	9.9	9月
104,667	1.1	654,157	▲ 18.2	320,877	▲ 10.1	232,416	▲ 31.8	63,877	▲ 12.3	36,987	27.3	10月
93,444	▲ 10.2	528,063	▲ 1.5	228,339	3.6	224,158	▲ 2.8	58,145	12.4	17,421	▲ 47.5	11月
126,079	4.5	503,353	▲ 18.3	233,665	▲ 9.7	209,789	▲ 18.3	41,630	▲ 47.5	18,269	▲ 14.0	12月
84,785	29.7	333,706	▲ 16.6	135,488	▲ 26.3	142,714	▲ 5.2	41,472	▲ 19.1	14,033	▲ 2.0	平成19年1月
151,166	101.1	309,167	▲ 21.0	141,253	▲ 16.4	125,437	▲ 8.8	22,738	▲ 61.8	19,738	▲ 22.5	2月
247,211	▲ 18.1	620,222	▲ 14.4	330,295	▲ 12.3	208,383	4.1	50,318	▲ 35.2	31,226	▲ 55.2	3月
83,074	58.8	149,586	▲ 13.6	59,490	▲ 10.8	55,453	▲ 20.1	22,564	▲ 19.7	12,079	36.0	平成19年4月
89,582	101.9	292,251	▲ 10.5	105,551	▲ 1.6	143,177	▲ 19.7	23,761	▲ 13.0	19,761	44.4	5月
90,900	51.0	557,087	▲ 2.5	183,379	▲ 0.4	299,635	▲ 5.8	60,068	48.0	14,005	▲ 50.8	6月
112,697	88.1	519,264	▲ 16.7	194,963	▲ 24.8	248,206	▲ 16.0	57,617	33.9	18,478	▲ 28.3	7月
98,797	▲ 3.9	590,675	▲ 14.7	272,036	7.8	235,352	▲ 31.9	59,010	2.3	24,278	▲ 33.3	8月
147,469	20.3	739,922	▲ 13.5	338,403	▲ 7.0	298,967	▲ 22.4	82,441	14.4	20,111	▲ 41.2	9月
113,928	8.8	574,469	▲ 12.2	260,717	▲ 18.7	252,902	8.8	47,497	▲ 25.6	13,353	▲ 63.9	10月
134,268	43.7	513,617	▲ 2.7	234,142	2.5	227,652	1.6	37,265	▲ 35.9	14,557	▲ 16.4	11月
167,591	32.9	544,477	8.2	275,430	17.9	212,044	1.1	43,696	5.0	13,306	▲ 27.2	12月
105,320	24.2	352,303	5.6	191,908	41.6	129,176	▲ 9.5	20,975	▲ 49.4	10,243	▲ 27.0	平成20年1月
204,651	35.4	305,985	▲ 1.0	140,411	▲ 0.6	117,717	▲ 6.2	34,893	53.5	12,964	▲ 34.3	2月
272,388	10.2	555,129	▲ 10.5	292,693	▲ 11.4	202,474	▲ 2.8	43,603	▲ 13.3	16,359	▲ 47.6	3月

Ⅱ. 公共機関からの受注工事(1件500万円以上の工事)

Ⅱ-2. 1)発注機関別・目的別工事分類別請負契約額

平成20年 3月分

(単位：百万円、%)

	合 計		国の機関					地方の機関				
		前年 同月比		国	独立 行政法人	政府関連 企業等	(再掲) 国以外の 機関		都道府県	市区町村	地方 公営企業	その他
T 合計	1,346,352	▲ 1.2	791,222	518,835	159,666	112,721	272,388	555,129	292,693	202,474	43,603	16,359
1 治山・治水	159,345	▲ 14.0	79,539	74,382	1,414	3,742	5,157	79,806	73,286	5,209		1,311
2 農林水産	59,901	▲ 7.2	34,481	30,260	3,751	469	4,220	25,420	19,100	5,981		339
3 道路	512,017	0.5	354,378	273,585	2,645	78,148	80,793	157,638	116,810	29,725	2,868	8,236
4 港湾・空港	72,294	▲ 13.8	54,629	49,035	368	5,226	5,594	17,665	13,566	2,915	181	1,003
5 下水道	106,995	0.9	19,383		1,751	17,632	19,383	87,612	20,871	49,439	16,878	424
6 公園	15,110	55.1	2,425	1,162	775	488	1,263	12,685	1,671	10,985	6	23
7 教育・病院	135,989	49.9	50,636	14,058	33,828	2,750	36,578	85,353	22,572	61,696	552	533
8 住宅・宿舍	31,548	▲ 47.7	15,594	5,844	9,474	277	9,750	15,954	7,498	6,175	682	1,599
9 庁舎	45,662	35.0	33,688	32,964	287	436	723	11,975	2,976	8,652	221	126
10 再開発	4,898	274.2	4,869		4,869		4,869	29		29		
11 土地造成	14,943	10.2	10,123	1,291	8,118	714	8,832	4,821	935	3,205	173	508
12 鉄道・軌道	96,596	40.5	90,668		89,829	839	90,668	5,928			5,898	30
13 郵便	361	▲ 95.9	361			361	361	0				
14 電気・ガス	1,892	212.4	0				0	1,892			1,892	
15 上・工業水道	31,057	▲ 22.9	191		191		191	30,866	8,819	8,674	11,964	1,409
16 廃棄物処理	6,548	▲ 71.1	0				0	6,548	289	5,496	600	163
17 その他	51,197	▲ 18.6	40,259	36,253	2,366	1,640	4,006	10,938	4,299	4,294	1,689	656
災害復旧(再掲)	35,992	▲ 50.1	8,876	7,251	101	1,524	1,625	27,116	20,693	4,618	775	1,029
維持補修(再掲)	122,848	17.4	53,843	40,776	1,833	11,234	13,068	69,005	45,038	19,640	2,198	2,128

II. 公共機関からの受注工事(1件500万円以上の工事)

II-2. 2) 発注機関別・目的別工事分類別請負契約額(寄与度) 平成20年 3月分

	合 計	国の機関					地方の機関				
		国	独立 行政法人	政府関連 企業等	(再掲) 国以外の 機関		都道府県	市区町村	地方 公営企業	その他	
T 合計	▲ 1.2	3.6	1.7	—	—	1.8	▲ 4.8	▲ 2.8	▲ 0.4	▲ 0.5	▲ 1.1
1 治山・治水	▲ 1.9	▲ 1.3	▲ 0.4	—	—	▲ 0.9	▲ 0.6	▲ 0.7	0.0		0.1
2 農林水産	▲ 0.3	0.3	0.3	—	—	▲ 0.0	▲ 0.6	▲ 0.2	▲ 0.4		0.0
3 道路	0.2	1.1	0.8	—	—	0.3	▲ 1.0	▲ 0.8	▲ 0.1	▲ 0.1	0.0
4 港湾・空港	▲ 0.8	▲ 0.2	0.6	—	—	▲ 0.7	▲ 0.7	▲ 0.7	0.0	▲ 0.0	0.0
5 下水道	0.1	1.0		—	—	1.0	▲ 0.9	▲ 1.6	▲ 0.0	0.7	0.0
6 公園	0.4	0.0	▲ 0.0	—	—	0.0	0.4	▲ 0.0	0.4	0.0	▲ 0.0
7 教育・病院	3.3	1.9	0.6	—	—	1.3	1.4	1.1	0.6	▲ 0.0	▲ 0.3
8 住宅・宿舎	▲ 2.1	▲ 1.0	▲ 0.1	—	—	▲ 0.8	▲ 1.1	▲ 0.3	▲ 0.3	0.0	▲ 0.6
9 庁舎	0.9	0.5	0.6	—	—	▲ 0.1	0.4	0.1	0.3	0.0	▲ 0.0
10 再開発	0.3	0.3		—	—	0.3	▲ 0.0		▲ 0.0		
11 土地造成	0.1	0.1	0.1	—	—	0.1	▲ 0.0	0.0	0.1	▲ 0.1	▲ 0.1
12 鉄道・軌道	2.0	2.1		—	—	2.1	▲ 0.1			▲ 0.1	0.0
13 郵便	▲ 0.6	▲ 0.6		—	—	▲ 0.6					
14 電気・ガス	0.1			—	—		0.1			0.1	
15 上・工業水道	▲ 0.7	0.0		—	—	0.0	▲ 0.7	0.3	0.1	▲ 1.2	0.1
16 廃棄物処理	▲ 1.2			—	—		▲ 1.2	▲ 0.1	▲ 0.9	0.0	▲ 0.2
17 その他	▲ 0.9	▲ 0.8	▲ 0.8	—	—	▲ 0.0	▲ 0.1	0.1	▲ 0.2	0.1	▲ 0.1
災害復旧(再掲)	▲ 2.7	▲ 0.9	▲ 0.5	—	—	▲ 0.4	▲ 1.8	▲ 1.8	▲ 0.1	0.0	0.1
維持補修(再掲)	1.3	▲ 0.2	▲ 0.2	—	—	▲ 0.0	1.6	1.1	0.5	0.0	▲ 0.0

Ⅱ.公共機関からの受注工事(1件500万以上の工事)

Ⅱ-3.工事種類別請負契約額

平成20年 3月分

(単位:百万円、%)

	請負契約額		
		前年同月比	寄与度
合計	1,346,352	▲ 1.2	▲ 1.2
建築・建築設備合計	266,730	11.5	2.0
1. 住宅・同設備工事	36,217	▲ 39.4	▲ 1.7
2. 非住宅・同設備工事	230,513	28.4	3.7
土木工事計	993,678	▲ 4.2	▲ 3.2
3. 橋梁・高架構造物工事	179,437	3.3	0.4
4. トンネル工事	130,157	6.2	0.6
5. ダム・えん堤工事	58,275	▲ 20.0	▲ 1.1
6. 管渠工事	57,384	▲ 26.5	▲ 1.5
7. 電線路工事	18,892	7.1	0.1
8. 舗装工事	76,332	▲ 5.1	▲ 0.3
9. しゅんせつ・埋立工事	17,849	▲ 46.8	▲ 1.1
10. 土工事(9.を除く)	102,538	▲ 5.1	▲ 0.4
11. その他の土木工事	352,814	0.6	0.2
12. 機械装置等工事	85,944	▲ 0.0	▲ 0.0

II. 公共機関からの受注工事(1件500万円以上の工事)

II-4. 発注機関別・施工都道府県別請負契約額

平成20年 3月分

(単位:百万円、%)

	合 計	前年 同月比	国の機関					地方の機関				
			国	独立 行政法人	政府関連 企業等	(再掲) 国以外の 機関	都道府県	市区町村	地方 公営企業	その他		
T.全国計	1,346,352	▲ 1.2	791,222	518,835	159,666	112,721	272,388	555,129	292,693	202,474	43,603	16,359
1.北海道	91,615	▲ 9.9	66,862	58,484	5,389	2,989	8,378	24,753	17,915	4,676	2,004	158
2.青森	41,713	5.0	20,509	5,119	15,181	210	15,391	21,204	7,291	13,182	708	24
3.岩手	25,980	▲ 12.0	18,006	17,671	335	335	335	7,974	6,462	1,313	199	3
4.宮城	24,669	6.9	14,922	10,466	4,007	449	4,456	9,748	5,204	4,016	429	99
5.秋田	17,287	8.9	13,248	12,955		292	292	4,039	3,058	971	10	1
6.山形	18,141	25.7	13,204	10,989	1,327	889	2,215	4,937	3,328	1,305	166	137
7.福島	26,001	47.5	16,551	8,545	152	7,854	8,006	9,449	4,865	4,492	87	6
8.茨城	23,550	21.8	9,526	5,287	3,298	941	4,239	14,024	9,089	4,547	95	293
9.栃木	16,023	44.2	6,653	3,760		2,893	2,893	9,371	8,134	1,088		149
10.群馬	20,653	34.6	8,911	7,124	252	1,534	1,787	11,742	9,340	2,237	128	37
11.埼玉	31,156	▲ 39.2	24,698	10,603	13,490	605	14,095	6,458	4,059	1,865	418	116
12.千葉	63,121	18.6	50,175	22,318	22,253	5,604	27,856	12,947	5,456	6,274	626	591
13.東京	115,970	9.9	68,000	47,906	6,651	13,443	20,094	47,970	19,072	9,812	16,767	2,319
14.神奈川	37,442	13.7	20,282	11,291	1,845	7,146	8,991	17,160	3,118	10,721	1,786	1,535
15.新潟	50,675	▲ 16.7	28,092	15,907	9,057	3,129	12,186	22,583	14,498	6,861	1,137	87
16.富山	34,554	35.4	27,329	9,517	14,951	2,861	17,812	7,225	4,202	2,755	268	1
17.石川	14,076	7.8	8,954	4,108	4,080	766	4,846	5,122	3,042	1,602	424	54
18.福井	15,027	▲ 4.7	3,072	1,532	327	1,213	1,540	11,955	4,099	3,279	454	7
19.山梨	23,332	143.9	12,577	3,548	8,945	84	9,029	10,754	10,041	504	210	1
20.長野	20,603	▲ 19.7	16,368	8,482	3,594	4,292	7,886	4,235	2,472	1,587	64	112
21.岐阜	36,935	66.7	15,846	12,542	692	2,612	3,304	21,090	18,470	2,603	17	1
22.静岡	37,545	27.4	19,767	8,605	227	10,935	11,162	17,778	8,869	8,150	502	257
23.愛知	55,968	▲ 9.9	25,821	20,462	3,373	1,986	5,359	30,147	6,806	16,322	2,654	4,366
24.三重	29,379	62.7	22,829	21,833	435	561	996	6,550	2,874	2,929	740	6
25.滋賀	9,169	▲ 29.1	5,498	1,150	499	3,849	4,348	3,671	1,797	1,893	-29	10
26.京都	17,949	▲ 7.1	6,839	4,948	704	1,187	1,891	11,110	1,798	6,090	2,941	281
27.大阪	38,887	▲ 61.2	15,548	9,906	2,067	3,575	5,642	23,338	8,432	12,324	1,039	1,543
28.兵庫	58,956	▲ 9.0	25,683	11,738	9,841	4,104	13,945	33,272	8,851	22,226	1,451	746
29.奈良	4,893	▲ 51.3	2,487	2,140		347	347	2,406	1,835	437	134	1
30.和歌山	8,669	30.3	3,917	3,497	-5	425	420	4,751	2,705	1,947	99	7
31.鳥取	9,375	▲ 38.6	4,181	3,000		1,181	1,181	5,193	4,414	712	52	15
32.島根	18,452	0.3	8,902	5,534		3,368	3,368	9,550	6,685	2,282	573	9
33.岡山	13,551	20.1	7,938	3,021	42	4,875	4,917	5,614	2,419	2,471	723	1
34.広島	25,588	6.2	17,160	12,780	157	4,222	4,379	8,428	1,971	4,195	397	1,865
35.山口	22,474	▲ 22.7	17,899	17,304	205	390	595	4,574	2,955	1,795	199	-375
36.徳島	9,322	▲ 4.9	7,619	4,298	84	3,237	3,321	1,704	1,049	607	48	1
37.香川	3,350	▲ 52.7	1,878	843	714	321	1,035	1,472	196	1,277		1
38.愛媛	15,803	45.5	3,626	3,530	58	38	96	12,178	9,225	2,938	15	1
39.高知	15,618	▲ 9.6	10,561	9,636		925	925	5,057	1,010	4,047		1
40.福岡	46,322	▲ 10.4	20,570	11,989	5,318	3,264	8,582	25,752	13,570	8,802	1,553	1,827
41.佐賀	16,601	28.6	9,735	6,267	3,410	58	3,468	6,866	4,862	1,983	21	1
42.長崎	16,453	0.1	4,869	4,282	262	325	587	11,583	8,407	3,177		7
43.熊本	23,091	▲ 19.6	15,075	4,271	10,502	302	10,804	8,016	4,207	3,722	87	1
44.大分	16,266	▲ 9.1	9,715	8,155	70	1,490	1,560	6,552	5,919	620		13
45.宮崎	18,513	36.9	14,030	13,587		443	443	4,484	4,016	432	31	5
46.鹿児島	29,822	44.0	20,389	18,126	1,120	1,142	2,262	9,434	7,751	1,397	222	64
47.沖縄	35,808	▲ 16.3	24,901	19,778	5,093	30	5,123	10,907	6,858	4,012	28	10

注) 受注高の少ない集計区分等の数値は、誤差が大きいので利用に当たっては注意して下さい。

II-5. 発注機関別・施工地域別請負契約額

平成20年 3月分

(単位:百万円、%)

	合 計	前年 同月比	国の機関					地方の機関				
			国	独立 行政法人	政府関連 企業等	(再掲) 国以外の 機関	都道府県	市区町村	地方 公営企業	その他		
T.全国計	1,346,352	▲ 1.2	791,222	518,835	159,666	112,721	272,388	555,129	292,693	202,474	43,603	16,359
1.北海道	91,615	▲ 9.9	66,862	58,484	5,389	2,989	8,378	24,753	17,915	4,676	2,004	158
2.東北	153,791	9.7	96,440	65,744	20,667	10,029	30,695	57,351	30,207	25,278	1,599	266
3.関東	351,851	8.6	217,189	120,319	60,328	36,542	96,870	134,661	70,780	38,634	20,095	5,152
4.北陸	114,333	▲ 0.8	67,448	31,064	28,415	7,968	36,384	46,886	25,841	14,496	6,407	141
5.中部	159,828	21.3	84,263	63,442	4,727	16,094	20,821	75,565	37,020	30,004	3,913	4,628
6.近畿	138,523	▲ 35.3	59,974	33,380	13,106	13,488	26,594	78,550	25,418	44,917	5,634	2,580
7.中国	89,439	▲ 8.8	56,080	41,640	404	14,036	14,440	33,359	18,444	11,455	1,945	1,514
8.四国	44,094	▲ 2.1	23,683	18,306	856	4,521	5,377	20,411	11,479	8,869	63	1
9.九州・沖縄	202,876	5.3	119,284	86,455	25,775	7,054	32,829	83,593	55,589	24,144	1,942	1,919

注) 地域別区分

- 東北 : 青森県、岩手県、宮城県、秋田県、山形県、福島県
- 関東 : 茨城県、栃木県、群馬県、埼玉県、千葉県、東京都、神奈川県、山梨県、長野県
- 北陸 : 新潟県、富山県、石川県、福井県
- 中部 : 岐阜県、静岡県、愛知県、三重県

- 近畿 : 滋賀県、京都府、大阪府、兵庫県、奈良県、和歌山県
- 中国 : 鳥取県、島根県、岡山県、広島県、山口県
- 四国 : 徳島県、香川県、愛媛県、高知県
- 九州・沖縄 : 福岡県、佐賀県、長崎県、熊本県、大分県、宮崎県、鹿児島県、沖縄県







Ⅲ. 民間等からの受注工事

Ⅲ-2. 1) 発注者別・工事種類別請負契約額

平成20年 3月分

(単位:百万円、%)

	合 計		農林漁業	鉱業、 建設業	製造業	電気・ガス・ 熱供給・ 水道業	運輸業	情報通信業	卸売・ 小売業	金融・ 保険業	不動産業	サービス業	その他
		前年同月比											
T 建築・建築設備工事計	1,386,785	10.5	0	6,907	286,788	23,952	53,165	6,681	108,747	18,304	669,944	181,360	30,938
1 住宅	468,251	▲ 4.9		592	9,180		1,424	670		971	423,630	11,935	19,849
2 事務所	165,815	▲ 8.6		1,354	24,304		612	6,011	7,268	12,673	90,889	19,547	3,157
3 店舗	161,700	▲ 7.4			2,119	504	15,288		83,454	3,232	49,451	5,867	1,785
4 工場・発電所	236,892	105.1		4,961	194,003	23,448	630		1,712		3,614	7,857	667
5 倉庫・流通施設	68,628	30.1			1,807		19,947		12,992		28,103	5,779	
6 教育・研究・文化施設	100,660	12.8			53,600						2,111	44,949	
7 医療・福祉施設	71,270	▲ 13.9					683				11,189	56,543	2,855
8 宿泊施設	74,804	100.2					4,066		2,397	882	53,777	11,057	2,625
9 娯楽施設	7,009	▲ 57.9					1,038		924		824	4,223	
10 その他の建築工事	31,757	148.4			1,775		9,477			546	6,356	13,603	
T 土木工事・機械装置等工事計	459,407	▲ 6.4	228	8,544	113,992	84,034	149,521	30,832	8,742	4,619	17,362	37,271	4,263
ST 土木工事計	304,300	▲ 14.2	222	7,613	41,656	35,123	141,527	25,302	2,870	375	16,360	30,065	3,186
1 発電用土木工事	8,855	▲ 89.7		14	9	8,561	271						
2 鉄道工事	130,391	24.1			10		130,381						
3 埠頭・港湾工事	7,185	▲ 42.3		67	4,554	530	1,349		313	11	20	341	
4 道路工事	3,749	▲ 48.7	5	73	29	1,418	646				364	1,214	
5 管工事	8,581	14.6	60	1,696	1,941	4,079	89	5	95		162	435	19
6 電線路工事	35,791	17.6		574	424	9,704	121	24,140	42		124	299	363
7 土地造成・埋立工事	48,557	50.3		3,688	9,004	337	3,047	995	953		11,066	18,614	854
8 ゴルフ場建設工事	690	8.8		285			8			-22	10	409	
9 構内環境整備工事	8,861	▲ 4.0	21	299	4,686	153	1,708		389		394	1,056	154
10 その他の土木工事	51,640	▲ 19.4	136	918	20,999	10,342	3,907	162	1,078	386	4,220	7,697	1,796
ST 機械装置等工事	155,107	13.7	6	931	72,336	48,911	7,994	5,530	5,873	4,243	1,002	7,206	1,077

注) 1. 建築・建築設備工事については、1件の請負契約額が5億円以上の工事、土木工事及び機械装置等工事については1件の請負契約額が500万円以上の工事について調査対象としている。

2. 建築・建築設備工事及び機械装置等工事については、平成12年度より新たに調査を実施している。

Ⅲ. 民間等からの受注工事

Ⅲ-2. 2) 発注者別・工事種類別請負契約額(寄与度)

平成20年 3月分

	合 計	農林漁業	鉱業、 建設業	製造業	電気・ガス・ 熱供給・ 水道業	運輸業	情報通信業	卸売・ 小売業	金融・ 保険業	不動産業	サービス業	その他
T 建築・建築設備工事計	10.5		▲ 0.8	8.9	1.6	▲ 3.7	▲ 0.5	3.3	▲ 0.7	5.4	▲ 4.7	1.7
1 住宅	▲ 1.9		0.0	0.2		▲ 0.2	0.1	▲ 0.1	0.1	▲ 1.5	▲ 1.7	1.2
2 事務所	▲ 1.2		▲ 1.4	0.7	▲ 0.1	▲ 0.2	▲ 0.2	0.0	▲ 0.8	0.7	▲ 0.2	0.2
3 店舗	▲ 1.0		▲ 0.0	▲ 0.0	0.1	▲ 2.5	▲ 0.1	2.5	0.1	0.7	▲ 1.8	▲ 0.1
4 工場・発電所	9.7		0.4	7.1	1.6	0.1	▲ 0.3	0.1		0.2	0.5	0.1
5 倉庫・流通施設	1.3			▲ 0.1		▲ 0.8		0.6		1.3	0.3	
6 教育・研究・文化施設	0.9			1.2						0.2	▲ 0.5	
7 医療・福祉施設	▲ 0.9					▲ 0.1				0.5	▲ 1.3	0.1
8 宿泊施設	3.0		0.3	▲ 0.1		▲ 0.1		0.2	▲ 0.1	2.9	▲ 0.3	0.2
9 娯楽施設	▲ 0.8			▲ 0.2		0.1		0.1		▲ 0.1	▲ 0.6	
10 その他の建築工事	1.5		▲ 0.0	0.1		0.1		▲ 0.1	0.0	0.6	0.8	
T 土木工事・機械装置等工事計	▲ 6.4	▲ 0.2	0.3	2.4	▲ 13.8	6.2	1.1	1.1	0.5	▲ 3.3	▲ 0.1	▲ 0.7
ST 土木工事計	▲ 10.2	▲ 0.0	0.4	0.4	▲ 15.0	5.4	1.4	0.3	0.1	▲ 3.4	0.5	▲ 0.4
1 発電用土木工事	▲ 15.6		▲ 0.3	▲ 0.4	▲ 15.0	0.0						
2 鉄道工事	5.2		▲ 0.0	0.0		5.2						
3 埠頭・港湾工事	▲ 1.1	▲ 0.0	0.0	0.3	▲ 1.0	0.2		0.0	0.0	▲ 0.3	▲ 0.4	▲ 0.0
4 道路工事	▲ 0.7	▲ 0.0	▲ 0.0	▲ 0.1	0.2	▲ 0.7	▲ 0.0	▲ 0.0		▲ 0.1	0.1	▲ 0.0
5 管工事	0.2	0.0	0.3	0.0	▲ 0.1	▲ 0.0	0.0	0.0		0.0	▲ 0.1	0.0
6 電線路工事	1.1		0.1	0.0	▲ 0.3	▲ 0.0	1.2	0.0		0.0	0.0	0.1
7 土地造成・埋立工事	3.3	▲ 0.0	0.5	1.1	0.0	0.4	0.2	0.1	▲ 0.0	▲ 1.1	2.1	0.0
8 ゴルフ場建設工事	0.0		0.1	▲ 0.0		0.0			▲ 0.0	0.0	▲ 0.0	
9 構内環境整備工事	▲ 0.1	0.0	0.0	▲ 0.0	0.0	0.3	▲ 0.0	0.1		▲ 0.1	▲ 0.2	▲ 0.1
10 その他の土木工事	▲ 2.5	0.0	▲ 0.2	▲ 0.6	1.2	▲ 0.0	0.0	0.1	0.1	▲ 1.9	▲ 0.9	▲ 0.4
ST 機械装置等工事	3.8	▲ 0.1	▲ 0.1	2.0	1.2	0.8	▲ 0.4	0.8	0.5	0.0	▲ 0.6	▲ 0.3

注) 1. 建築・建築設備工事については、1件の請負契約額が5億円以上の工事、土木工事及び機械装置等工事については1件の請負契約額が500万円以上の工事について調査対象としている。

2. 建築・建築設備工事及び機械装置等工事については、平成12年度より新たに調査を実施している。

Ⅲ. 民間等からの受注工事

Ⅲ-3. 発注者別・施工都道府県別請負契約額

平成20年 3月分

1) 建築工事・建築設備工事(1件5億円以上の工事)

(単位:百万円、%)

	合計		農林漁業	鉱業、 建設業	製造業	電気・ガス・ 熱供給・ 水道業	運輸業	情報通信業	卸売・ 小売業	金融・ 保険業	不動産業	サービス業	その他
		前年同月比											
Ⅰ全国計	1,386,785	10.5	0	6,907	286,788	23,952	53,165	6,681	108,747	18,304	669,944	181,360	30,938
1.北海道	25,242	4.0			686		-434		1,753	617	12,375	10,245	
2.青森	4,372	24.7									1,697	2,675	
3.岩手	1,396	▲ 35.3							776			620	
4.宮城	33,530	1.1			807						21,046	11,677	
5.秋田	6,885	965.8			2,394						3,955	536	
6.山形	2,410	253.8									2,410		
7.福島	1,397	▲ 81.2							626			771	
8.茨城	18,713	▲ 61.1			11,250				943	882	1,990	3,648	
9.栃木	15,732	93.4			9,651	3,150			762		1,450	719	
10.群馬	6,974	▲ 46.0			840		1,557		2,265		1,026	1,286	
11.埼玉	82,964	27.3		761	11,577	504	2,118		44,704		19,463	3,270	567
12.千葉	52,619	24.8			5,397			1,722	13,760	653	15,463	11,879	3,745
13.東京	305,868	6.7			21,307	777	4,662		6,044	6,295	211,225	36,046	19,512
14.神奈川	226,968	118.7		1,354	45,592		14,138	3,575	10,250	880	125,173	23,977	2,029
15.新潟	10,760	29.0			6,664	599	552		802	987		1,156	
16.富山	3,197	▲ 39.4			943				1,004			1,250	
17.石川	3,917	▲ 43.8									2,730	1,187	
18.福井	0	▲ 100.0											
19.山梨	5,849	23.5			3,852		843					1,154	
20.長野	5,967	38.9			2,257				1,559		2,151		
21.岐阜	7,566	27.5			1,298		3,506				1,428	1,334	
22.静岡	27,733	42.9		4,200	4,884			714	844		11,312	5,146	633
23.愛知	74,851	14.5			13,407		1,365		3,223		44,383	11,700	773
24.三重	4,794	▲ 67.5			711				1,302		2,161	620	
25.滋賀	14,869	▲ 32.7			7,241		735				3,045	3,848	
26.京都	9,944	▲ 27.9			1,920		529		882	2,546	2,119	1,948	
27.大阪	220,342	▲ 7.9			83,145	18,922	16,333	670	1,161	2,745	82,200	13,381	1,785
28.兵庫	65,906	11.7			9,230		2,680		1,612	546	51,768	801	-731
29.奈良	10,753	154.4							3,043		6,379	1,331	
30.和歌山	-525	-									-525		
31.鳥取	0	▲ 100.0											
32.島根	0	▲ 100.0											
33.岡山	5,409	14.3			3,166				2,243				
34.広島	26,035	85.6			1,103		1,058		4,079		8,680	8,490	2,625
35.山口	4,137	▲ 49.0									1,386	2,751	
36.徳島	1,277	▲ 44.7			1,277								
37.香川	3,634	387.8			1,229					1,260	1,145		
38.愛媛	7,689	248.1			2,625						1,947	3,117	
39.高知	1,950	▲ 10.2									1,950		
40.福岡	36,314	▲ 11.1			7,841		3,523				20,653	4,297	
41.佐賀	17,502	92.0			16,557							945	
42.長崎	1,561	▲ 77.1									1,561		
43.熊本	6,438	30.7			3,392					893		2,153	
44.大分	4,258	89.7			3,614						-979	1,623	
45.宮崎	-3,376	-		592	931						-4,899		
46.鹿児島	9,164	▲ 37.4							5,111		2,604	1,449	
47.沖縄	13,803	▲ 10.8									9,473	4,330	

注1) 建築工事・建築設備工事については、1件の請負契約額が5億円以上の工事を対象として、平成12年度より新たに調査を実施している。

注2) 受注高の少ない集計区分等の数値は、誤差が大きいので利用に当たっては注意して下さい。

Ⅲ-4. 発注者別・施工地域別請負契約額

1) 建築工事・建築設備工事(1件5億円以上の工事)

平成20年 3月分

(単位:百万円、%)

	合計		農林漁業	鉱業、 建設業	製造業	電気・ガス・ 熱供給・ 水道業	運輸業	情報通信業	卸売・ 小売業	金融・ 保険業	不動産業	サービス業	その他
		前年同月比											
Ⅰ全国計	1,386,785	10.5	0	6,907	286,788	23,952	53,165	6,681	108,747	18,304	669,944	181,360	30,938
1.北海道	25,242	4.0	0	0	686	0	-434	0	1,753	617	12,375	10,245	0
2.東北	49,989	5.1	0	0	3,201	0	0	0	1,402	0	29,107	16,279	0
3.関東	721,653	25.3	0	2,115	111,723	4,431	23,318	5,297	80,287	8,710	377,941	81,979	25,853
4.北陸	17,874	▲ 24.4	0	0	7,607	599	552	0	1,806	987	2,730	3,593	0
5.中部	114,944	9.0	0	4,200	20,300	0	4,871	714	5,369	0	59,284	18,800	1,406
6.近畿	321,289	▲ 5.4	0	0	101,536	18,922	20,277	670	6,698	5,837	144,986	21,309	1,054
7.中国	35,581	3.3	0	0	4,269	0	1,058	0	6,322	0	10,066	11,241	2,625
8.四国	14,550	95.7	0	0	5,131	0	0	0	0	1,260	5,042	3,117	0
9.九州・沖縄	85,664	▲ 11.6	0	592	32,335	0	3,523	0	5,111	893	28,413	14,797	0

注1) 建築工事・建築設備工事については、1件の請負契約額が5億円以上の工事を対象として、平成12年度より新たに調査を実施している。

注2) 地域別区分

- 東北 : 青森県、岩手県、宮城県、秋田県、山形県、福島県
- 関東 : 茨城県、栃木県、群馬県、埼玉県、千葉県、東京都、神奈川県、山梨県、長野県
- 北陸 : 新潟県、富山県、石川県、福井県
- 中部 : 岐阜県、静岡県、愛知県、三重県
- 近畿 : 滋賀県、京都府、大阪府、兵庫県、奈良県、和歌山県
- 中国 : 鳥取県、島根県、岡山県、広島県、山口県
- 四国 : 徳島県、香川県、愛媛県、高知県
- 九州・沖縄 : 福岡県、佐賀県、長崎県、熊本県、大分県、宮崎県、鹿児島県、沖縄県

Ⅲ. 民間等からの受注工事

Ⅲ-3. 発注者別・施工都道府県別請負契約額

平成20年 3月分

2) 土木工事及び機械装置等工事(1件500万円以上の工事)

(単位:百万円、%)

	合計		農林漁業	鉱業、建設業	製造業	電気・ガス・熱供給・水道業	運輸業	情報通信業	卸売・小売業	金融・保険業	不動産業	サービス業	その他
	前年同月比												
Ⅰ全国計	459,407	▲ 6.4	228	8,544	113,992	84,034	149,521	30,832	8,742	4,619	17,362	37,271	4,263
1.北海道	11,335	39.8	5	170	3,998	4,449	723	407	244	109	67	664	499
2.青森	11,199	▲ 78.5		10	370	7,312	1,790	131			20	1,537	29
3.岩手	5,810	87.8		37	128	492	4,665	190				25	273
4.宮城	10,500	32.3		76	1,481	1,090	6,721	562	24		153	269	126
5.秋田	5,446	21.8			631	3,862	502	216	9			226	
6.山形	1,116	▲ 26.9	10	19	60	781	58	156			22	10	
7.福島	12,383	42.7	21	153	1,613	6,126	3,500	517	99		6	258	89
8.茨城	7,596	▲ 25.9		69	4,160	1,698	401	645	307		23	234	59
9.栃木	2,231	▲ 66.8		41	1,353	224	1,373	1,084	7		-1,958	101	5
10.群馬	4,380	52.6			886	526	1,469	476	26	90	256	536	117
11.埼玉	9,833	9.2		229	1,473	877	3,738	1,107	53		610	1,526	220
12.千葉	18,606	14.3		1,715	5,299	2,303	2,845	1,487	229	4	764	3,641	318
13.東京	76,193	39.3		275	9,915	6,099	43,180	5,136	490	3,609	3,052	4,299	138
14.神奈川	35,862	28.6		491	14,240	2,481	12,719	1,517	993	29	2,707	436	249
15.新潟	13,584	▲ 34.4		33	2,388	7,202	1,733	1,141	19	11	328	724	6
16.富山	3,431	92.4		96	1,598	675	417	284	12		14	331	5
17.石川	4,193	▲ 51.3			348	2,628	208	813	15			158	23
18.福井	4,014	▲ 44.1		14	316	2,822	547	281				34	
19.山梨	15,138	1,133.8		31	64	2,166	12,257	521			10	44	45
20.長野	4,751	0.5			2,083	542	558	83	49	21	247	1,105	63
21.岐阜	4,566	55.3		113	767	688	2,589	364	71			45	-73
22.静岡	17,921	65.6	121	126	2,547	1,490	6,276	963	233	28	5,185	940	12
23.愛知	38,048	61.4		1,097	8,458	4,447	8,672	1,536	557	22	282	12,408	570
24.三重	8,528	150.1			5,049	239	1,277	418	671		144	648	82
25.滋賀	6,629	44.2		434	3,446	30	1,812	347			412	139	9
26.京都	5,127	▲ 4.8			475	491	3,680	67	30	10	21	304	49
27.大阪	21,849	▲ 54.5		299	6,774	1,681	6,911	1,845	343	277	1,509	2,041	169
28.兵庫	16,307	▲ 24.3		981	4,998	1,613	4,944	821	572	249	1,188	827	113
29.奈良	5,117	197.1		935	647	112	2,810	326	11		206	29	41
30.和歌山	4,765	41.1		71	3,074	826	689	86	15	5			
31.鳥取	1,228	184.8			318	218	532	151				9	
32.島根	2,453	88.8		14	194	1,485	504	188			21		47
33.岡山	5,483	▲ 61.2	5	181	2,805	1,180	502	584	12		24	179	12
34.広島	8,606	130.0	6	27	5,266	751	1,012	1,349	113		18	47	17
35.山口	6,474	▲ 48.7		157	3,764	321	713	15	6		998	64	437
36.徳島	1,423	▲ 26.5			319	691	57	335				15	6
37.香川	1,819	▲ 8.1			923	184	51	349			18	294	
38.愛媛	5,855	41.0		100	912	2,857	303	540		29		1,114	
39.高知	1,025	▲ 32.1			142	309	136	426	7		5		
40.福岡	19,096	▲ 30.7		435	7,547	3,451	5,159	1,415	31	13	341	619	84
41.佐賀	5,749	316.6			273	1,310	532	137	3,450			47	
42.長崎	1,296	▲ 68.1	60		32	275	187	276		23	268	21	154
43.熊本	1,744	8.7			841	132	252	412	5	89		7	6
44.大分	2,855	▲ 61.4		115	1,509	183	382	372	7		8	167	113
45.宮崎	2,337	16.7			488	538	-7	284			-5	1,040	
46.鹿児島	5,083	111.7			23	4,120	141	396	29		252	99	23
47.沖縄	423	▲ 97.3				59		75	5		147	9	128

注1) 機械装置等工事については、平成12年度より新たに調査を実施している。

注2) 受注高の少ない集計区分等の数値は、誤差が大きいため利用に当たっては注意して下さい。

Ⅲ-4. 発注者別・施工地域別請負契約額

2) 土木工事及び機械装置等工事(1件500万円以上の工事)

平成20年 3月分

(単位:百万円、%)

	合計		農林漁業	鉱業、建設業	製造業	電気・ガス・熱供給・水道業	運輸業	情報通信業	卸売・小売業	金融・保険業	不動産業	サービス業	その他
	前年同月比												
Ⅰ全国計	459,407	▲ 6.4	228	8,544	113,992	84,034	149,521	30,832	8,742	4,619	17,362	37,271	4,263
1.北海道	11,335	39.8	5	170	3,998	4,449	723	407	244	109	67	664	499
2.東北	46,454	▲ 40.2	31	295	4,283	19,662	17,236	1,772	132	0	201	2,326	517
3.関東	174,590	30.6	0	2,851	39,472	16,915	78,541	12,057	2,154	3,753	5,711	11,922	1,215
4.北陸	25,222	▲ 34.1	0	143	4,649	13,326	2,905	2,519	46	11	342	1,247	34
5.中部	69,063	69.5	121	1,337	16,822	6,864	18,814	3,281	1,531	50	5,610	14,041	591
6.近畿	59,794	▲ 29.3	0	2,720	19,414	4,753	20,846	3,492	971	541	3,336	3,340	380
7.中国	24,245	▲ 32.8	11	379	12,346	3,956	3,263	2,287	131	0	1,061	299	512
8.四国	10,122	5.7	0	100	2,296	4,041	547	1,650	7	29	23	1,423	6
9.九州・沖縄	38,584	▲ 37.9	60	550	10,712	10,068	6,646	3,367	3,527	125	1,011	2,008	509

注1) 機械装置等工事については、平成12年度より新たに調査を実施している。

注2) 地域別区分

- 東北 : 青森県、岩手県、宮城県、秋田県、山形県、福島県
- 関東 : 茨城県、栃木県、群馬県、埼玉県、千葉県、東京都、神奈川県、山梨県、長野県
- 北陸 : 新潟県、富山県、石川県、福井県
- 中部 : 岐阜県、静岡県、愛知県、三重県
- 近畿 : 滋賀県、京都府、大阪府、兵庫県、奈良県、和歌山県
- 中国 : 鳥取県、島根県、岡山県、広島県、山口県
- 四国 : 徳島県、香川県、愛媛県、高知県
- 九州・沖縄 : 福岡県、佐賀県、長崎県、熊本県、大分県、宮崎県、鹿児島県、沖縄県

## 建設工事受注動態統計調査報告（平成19年度計分）

### 受注高

※時系列表については、5、6ページ参照

19年度の受注高は52兆9,015億円で、前年比1.8%増加した。うち元請受注高は37兆2,456億円で、同4.0%増加し、下請受注高は15兆6,559億円で、同3.1%減少した。

元請受注高のうち公共機関からの受注高は9兆9,708億円で、同1.1%増加し、民間等からの受注高は27兆2,747億円で、同5.1%増加した。

注1) 下請受注高は、2次下請以下も含む。

注2) 四捨五入により億円単位の値としたため、各項目の合計は必ずしも総計と一致しない。

#### 1. 受注高

19年度の受注高は、52兆9,015億円。

・前年比 1.8%増

##### 1) 元・下請別 (資料編、表I-1参照)

元請受注高は、37兆2,456億円。(前年比 4.0%増)

下請受注高は、15兆6,559億円。(同 3.1%減)

##### 2) 業種別 (資料編、表I-2参照)

総合工事業は、36兆3,011億円。(同 1.2%減)

職別工事業は、4兆8,798億円。(同 0.3%増)

設備工事業は、11兆7,206億円。(同 13.3%増)

#### 2. 元請受注高

19年度の元請受注高は、37兆2,456億円。

・前年比 4.0%増

##### 1) 発注者別 (資料編、表I-1参照)

公共機関からは、9兆9,708億円。(同 1.1%増)

民間等からは、27兆2,747億円。(同 5.1%増)

##### 2) 工事種類別 (資料編、表I-1参照)

土木工事は、10兆6,441億円。(同 0.5%増)

建築工事は、23兆1,088億円。(同 2.3%増)

機械装置等工事は、3兆4,926億円。(同 33.3%増)

※ 建築工事には建築設備工事を含む。

##### 3) 業種別 (資料編、表I-2参照)

総合工事業は、29兆6,930億円。(同 1.0%増)

職別工事業は、1兆840億円。(同 9.9%増)

設備工事業は、6兆4,686億円。(同 19.3%増)

## 建設工事受注動態統計調査報告（平成19年度計分）

### 公共機関からの受注工事（1件500万円以上の工事）

※時系列表については、9、10ページ参照

19年度の公共機関からの受注工事額は9兆4,329億円で、前年比0.5%増加した。うち「国の機関」からは3兆7,381億円で、同16.9%増加し、「地方の機関」からは5兆6,948億円で、同8.0%減少した。

19年度の公共機関からの受注工事額は、9兆4,329億円。

・前年比 0.5%増

#### 1. 発注機関別（資料編、表Ⅱ－1参照）

##### 1) 国の機関

「国の機関」からの受注工事額は、3兆7,381億円であった。

・前年比 16.9%増

① 国は、2兆1,175億円。（同 8.7%増）

② 独立行政法人は、6,622億円。

③ 政府関連企業等は、9,585億円。

※ 国以外の機関（再掲：②～③）は、1兆6,207億円。（同 29.7%増）

##### 2) 地方の機関

「地方の機関」からの受注工事額は、5兆6,948億円であった。

・前年比 8.0%減

① 都道府県は、2兆5,491億円。（同 2.8%減）

② 市区町村は、2兆4,228億円。（同 11.4%減）

③ 地方公営企業は、5,334億円。（同 2.5%減）

④ その他は、1,895億円。（同 33.5%減）

#### 2. 工事分類別（資料編、表Ⅱ－2.1）参照）

工事分類別にみると、受注工事額の多いのは「道路工事」3兆927億円、「教育・病院」1兆1,750億円、「治山・治水」1兆516億円であった。

#### 3. 発注機関別・工事分類別（資料編、表Ⅱ－2.1）参照）

発注機関別・工事分類別にみると、受注工事額の多いのは、国の「道路工事」1兆666億円、都道府県の「道路工事」9,570億円、市区町村の「教育・病院」5,830億円であった。

## 建設工事受注動態統計調査報告（平成19年度計分）

### 民間等からの受注工事

#### 1. 建築工事・建築設備工事（1件5億円以上の工事）

※時系列表については、15ページ参照

19年度の建築工事及び建築設備工事の受注工事額は8兆775億円で、前年比9.3%増加した。

19年度の建築工事及び建築設備工事の受注工事額は、8兆775億円。

・前年比 9.3%増

##### 1) 発注者別（資料編、表Ⅲ－1. 1）参照

- ① 農林漁業は、20億円。（同 59.9%減）
- ② 鉱業、建設業は、963億円。（同 65.1%増）
- ③ 製造業は、1兆4,290億円。（同 2.5%増）
- ④ 電気・ガス・熱供給・水道業は、1,211億円。（同 159.8%増）
- ⑤ 運輸業は、3,990億円。（同 2.7%減）
- ⑥ 情報通信業は、719億円。（同 6.0%増）
- ⑦ 卸売・小売業は、5,901億円。（同 63.9%増）
- ⑧ 金融・保険業は、1,757億円。（同 62.1%増）
- ⑨ 不動産業は、3兆6,771億円。（同 7.5%増）
- ⑩ サービス業は、1兆4,003億円。（同 4.6%減）
- ⑪ その他は、1,151億円。（同 111.6%増）

##### 2) 工事種類別（資料編、表Ⅲ－2参照）

工事種類別にみると、受注工事額の多いのは「住宅」2兆6,133億円、「工場・発電所」1兆2,589億円、「事務所」1兆1,750億円であった。

##### 3) 発注者別・工事種類別（資料編、表Ⅲ－2参照）

発注者別・工事種類別にみると、受注工事額の多いのは、不動産業の「住宅」2兆3,530億円、製造業の「工場・発電所」1兆670億円、不動産業の「事務所」5,766億円であった。

---

(注) 日本標準産業分類の改訂（第11回改訂）に準拠し、発注者分類を平成15年4月分から変更し、この変更に合わせて、平成12年度から平成14年度までのデータについて再計算を行っている。



## 建設工事受注動態統計調査報告（平成19年度計分）

### 民間等からの受注工事（つづき）

#### 2. 土木工事及び機械装置等工事（1件500万円以上の工事）

※時系列表については、16ページ参照

19年度の土木工事及び機械装置等工事の受注工事額は3兆8,010億円で、前年比12.5%増加した。

19年度の土木工事及び機械装置等工事の受注工事額は、3兆8,010億円。

・前年比 12.5%増

##### 1) 発注者別（資料編、表Ⅲ－1. 2）参照）

- ① 農林漁業は、92億円。（同 37.2%減）
- ② 鉱業、建設業は、841億円。（同 59.9%増）
- ③ 製造業は、1兆1,136億円。（同 17.7%増）
- ④ 電気・ガス・熱供給・水道業は、8,763億円。（同 14.6%増）
- ⑤ 運輸業は、7,300億円。（同 8.0%増）
- ⑥ 情報通信業は、3,643億円。（同 1.7%増）
- ⑦ 卸売・小売業は、731億円。（同 58.4%増）
- ⑧ 金融・保険業は、233億円。（同 73.5%増）
- ⑨ 不動産業は、1,658億円。（同 8.4%減）
- ⑩ サービス業は、2,871億円。（同 8.8%増）
- ⑪ その他は、743億円。（同 19.4%増）

##### 2) 工事種類別（資料編、表Ⅲ－2参照）

工事種類別にみると、受注工事額の多いのは「機械装置等工事」1兆6,430億円、「鉄道工事」6,254億円、「その他の土木工事」4,109億円であった。

##### 3) 発注者別・工事種類別（資料編、表Ⅲ－2参照）

発注者別・工事種類別にみると、受注工事額の多いのは、製造業の「機械装置等工事」8,097億円、運輸業の「鉄道工事」6,222億円、電気・ガス・熱供給・水道業の「機械装置等工事」5,435億円であった。

---

(注) 日本標準産業分類の改訂（第11回改訂）に準拠し、発注者分類を平成15年4月分から変更し、この変更に合わせて、平成12年度から平成14年度までのデータについて再計算を行っている。

I. 受注高

I-2. 業者所在地域別・業種別受注高

平成19年4月 ~ 平成20年3月分

(単位:百万円、%)

	業種計	合計									
		元請受注高				下請受注高					
		前年比	前年比	公共機関	民間等	前年比	前年比	前年比	前年比	前年比	前年比
全国計	業種計	52,901,463	1.8	37,245,572	4.0	9,970,833	1.1	27,274,739	5.1	15,655,891	▲ 3.1
	総合工事業	36,301,147	▲ 1.2	29,693,042	1.0	8,390,916	▲ 1.3	21,302,126	2.0	6,608,105	▲ 10.2
	職別工事業	4,879,757	0.3	1,083,954	9.9	289,451	17.0	794,503	7.5	3,795,803	▲ 2.1
	設備工事業	11,720,559	13.3	6,468,576	19.3	1,290,466	16.3	5,178,110	20.0	5,251,983	6.6
北海道	業種計	1,602,473	18.0	899,206	▲ 11.1	548,613	▲ 6.0	350,592	▲ 18.1	703,268	102.7
	総合工事業	1,306,680	13.3	848,147	▲ 8.6	522,678	▲ 6.1	325,470	▲ 12.3	458,533	102.8
	職別工事業	61,545	▲ 15.3	4,904	▲ 74.4	4,729	▲ 26.9	175	▲ 98.6	56,641	5.9
	設備工事業	234,248	77.7	46,154	▲ 28.5	21,207	3.0	24,947	▲ 43.3	188,094	179.6
東北	業種計	2,153,392	▲ 9.4	1,378,320	▲ 10.6	660,245	▲ 8.7	718,075	▲ 12.3	775,072	▲ 7.1
	総合工事業	1,518,685	▲ 9.7	1,142,546	▲ 10.6	612,019	▲ 8.7	530,527	▲ 12.8	376,139	▲ 6.5
	職別工事業	273,001	▲ 1.6	48,102	▲ 10.4	12,154	▲ 20.7	35,948	▲ 6.3	224,899	0.5
	設備工事業	361,706	▲ 13.3	187,672	▲ 10.2	36,072	▲ 3.2	151,600	▲ 11.7	174,034	▲ 16.3
関東	業種計	25,728,502	7.9	19,125,322	11.6	4,160,539	12.9	14,964,783	11.2	6,603,180	▲ 1.5
	総合工事業	17,445,900	4.9	15,065,449	8.5	3,378,169	9.4	11,687,280	8.3	2,380,452	▲ 13.7
	職別工事業	2,297,064	5.1	622,450	29.4	124,590	74.0	497,860	21.6	1,674,614	▲ 1.8
	設備工事業	5,985,538	19.3	3,437,423	23.7	657,780	25.0	2,779,643	23.4	2,548,114	13.8
北陸	業種計	2,947,883	6.3	1,701,792	0.6	721,438	0.1	980,354	1.0	1,246,090	15.1
	総合工事業	2,013,749	▲ 4.0	1,360,689	▲ 9.3	626,060	▲ 6.1	734,629	▲ 11.8	653,061	9.3
	職別工事業	388,616	12.8	44,703	▲ 20.4	20,469	30.1	24,234	▲ 40.1	343,912	19.2
	設備工事業	545,518	64.3	296,400	120.0	74,909	96.5	221,491	129.3	249,118	26.3
中部	業種計	4,632,029	14.0	2,841,028	13.2	937,363	16.8	1,903,664	11.4	1,791,002	15.3
	総合工事業	2,885,902	9.3	2,107,606	6.6	799,053	12.0	1,308,552	3.6	778,296	17.2
	職別工事業	608,523	53.6	79,411	24.7	18,733	▲ 25.2	60,678	56.9	529,112	59.2
	設備工事業	1,137,604	10.7	654,011	39.0	119,577	87.8	534,434	31.4	483,593	▲ 13.2
近畿	業種計	9,639,820	▲ 12.6	7,263,607	▲ 7.1	1,201,811	▲ 15.9	6,061,797	▲ 5.1	2,376,213	▲ 26.1
	総合工事業	6,961,272	▲ 15.5	6,007,377	▲ 9.8	951,966	▲ 16.0	5,055,411	▲ 8.5	953,895	▲ 39.6
	職別工事業	620,405	▲ 16.8	142,639	51.0	51,978	72.1	90,662	41.1	477,766	▲ 26.6
	設備工事業	2,058,143	0.4	1,113,591	4.5	197,867	▲ 25.6	915,724	14.5	944,552	▲ 4.0
中国	業種計	1,772,093	▲ 15.1	1,145,643	▲ 15.4	487,381	▲ 23.5	658,262	▲ 8.2	626,450	▲ 14.4
	総合工事業	1,246,514	▲ 11.9	928,036	▲ 13.9	432,854	▲ 21.6	495,182	▲ 5.7	318,479	▲ 5.5
	職別工事業	157,376	▲ 25.1	48,764	9.2	13,559	▲ 19.8	35,205	26.8	108,612	▲ 34.3
	設備工事業	368,203	▲ 20.3	168,843	▲ 27.3	40,968	▲ 40.0	127,875	▲ 22.1	199,359	▲ 13.2
四国	業種計	1,008,248	10.8	658,605	10.0	271,867	▲ 7.0	386,738	26.2	349,643	12.2
	総合工事業	680,671	14.2	518,661	12.7	243,218	0.8	275,443	25.9	162,010	19.3
	職別工事業	119,885	▲ 9.6	25,965	▲ 50.8	9,688	▲ 76.7	16,277	44.5	93,920	17.7
	設備工事業	207,692	14.4	113,980	33.0	18,962	100.3	95,018	24.6	93,713	▲ 2.2
九州・沖縄	業種計	3,417,024	▲ 2.9	2,232,049	4.7	981,575	▲ 0.4	1,250,474	9.1	1,184,975	▲ 14.6
	総合工事業	2,241,773	▲ 2.2	1,714,533	5.2	824,900	▲ 6.4	889,633	18.9	527,240	▲ 20.4
	職別工事業	353,343	▲ 29.2	67,015	▲ 44.3	33,550	37.0	33,465	▲ 65.1	286,327	▲ 24.4
	設備工事業	821,908	12.8	450,501	17.8	123,125	54.0	327,376	8.3	371,407	7.3

注)地域別区分

- 東北 : 青森県、岩手県、宮城県、秋田県、山形県、福島県
- 関東 : 茨城県、栃木県、群馬県、埼玉県、千葉県、東京都、神奈川県、山梨県、長野県
- 北陸 : 新潟県、富山県、石川県、福井県
- 中部 : 岐阜県、静岡県、愛知県、三重県
- 近畿 : 滋賀県、京都府、大阪府、兵庫県、奈良県、和歌山県
- 中国 : 鳥取県、島根県、岡山県、広島県、山口県
- 四国 : 徳島県、香川県、愛媛県、高知県
- 九州・沖縄 : 福岡県、佐賀県、長崎県、熊本県、大分県、宮崎県、鹿児島県、沖縄県



Ⅱ. 公共機関からの受注工事(1件500万円以上の工事)

Ⅱ-2. 1)発注機関別・目的別工事分類別請負契約額

平成19年 4月 ~ 平成20年 3月分

(単位：百万円、%)

	合 計		国の機関					地方の機関				
		前年比		国	独立 行政法人	政府関連 企業等	(再掲) 国以外の 機関		都道府県	市区町村	地方 公営企業	その他
T 合計	9,432,902	0.5	3,738,139	2,117,475	662,191	958,474	1,620,665	5,694,763	2,549,122	2,422,755	533,391	189,494
1 治山・治水	1,051,610	6.1	401,980	350,910	27,171	23,899	51,070	649,630	576,251	71,607	219	1,553
2 農林水産	588,165	▲ 10.1	174,987	143,968	25,970	5,049	31,019	413,178	308,816	88,870		15,492
3 道路	3,092,748	4.0	1,635,762	1,066,615	14,299	554,848	569,147	1,456,986	956,963	435,203	16,201	48,618
4 港湾・空港	435,457	▲ 0.9	230,719	188,425	2,001	40,293	42,294	204,739	155,111	40,952	1,474	7,202
5 下水道	958,235	▲ 5.5	86,613		7,192	79,421	86,613	871,622	152,691	538,426	168,416	12,089
6 公園	187,605	23.0	30,268	9,281	7,969	13,017	20,987	157,337	35,470	116,747	1,576	3,544
7 教育・病院	1,175,032	6.0	374,446	44,756	155,592	174,097	329,690	800,586	193,578	583,000	16,254	7,754
8 住宅・宿舎	256,349	▲ 31.9	102,522	21,891	76,592	4,039	80,631	153,827	50,575	76,518	1,543	25,191
9 庁舎	276,100	▲ 24.8	161,676	146,246	4,919	10,510	15,430	114,424	29,797	79,715	1,624	3,287
10 再開発	27,089	▲ 11.9	22,241		22,241		22,241	4,848	278	3,659		911
11 土地造成	108,729	30.6	45,801	2,493	41,016	2,292	43,308	62,928	9,241	23,971	17,869	11,846
12 鉄道・軌道	312,858	60.9	245,135	418	237,658	7,059	244,717	67,723			67,601	123
13 郵便	28,190	20.2	28,190	433		27,757	27,757					
14 電気・ガス	23,505	34.5	809			809	809	22,696			22,696	
15 上・工業水道	439,712	▲ 3.2	976		976		976	438,736	38,898	185,869	207,092	6,877
16 廃棄物処理	125,735	▲ 20.8	899		640	258	899	124,836	12,695	73,591	4,178	34,372
17 その他	345,784	▲ 0.3	195,116	142,038	37,952	15,125	53,078	150,668	28,759	104,629	6,646	10,634
災害復旧(再掲)	308,480	▲ 12.1	58,731	38,043	969	19,720	20,689	249,749	163,306	77,651	4,365	4,426
維持補修(再掲)	1,025,339	3.2	359,441	212,950	36,044	110,447	146,490	665,898	301,952	273,355	42,850	47,741

Ⅱ. 公共機関からの受注工事(1件500万円以上の工事)

Ⅱ-2. 2)発注機関別・目的別工事分類別請負契約額(寄与度)

平成19年 4月 ~ 平成20年 3月分

	合 計	国の機関					地方の機関				
		国	独立 行政法人	政府関連 企業等	(再掲) 国以外の 機関		都道府県	市区町村	地方 公営企業	その他	
T 合計	0.5	5.8	1.8	—	—	4.0	▲ 5.3	▲ 0.8	▲ 3.3	▲ 0.1	▲ 1.0
1 治山・治水	0.6	0.4	0.3	—	—	0.1	0.2	0.1	0.1	▲ 0.0	0.0
2 農林水産	▲ 0.7	0.1	0.1	—	—	0.0	▲ 0.8	▲ 0.5	▲ 0.4		0.0
3 道路	1.3	2.6	2.0	—	—	0.6	▲ 1.3	▲ 0.1	▲ 0.8	▲ 0.1	▲ 0.2
4 港湾・空港	▲ 0.0	▲ 0.0	▲ 0.0	—	—	▲ 0.0	▲ 0.0	▲ 0.0	▲ 0.0	▲ 0.0	0.0
5 下水道	▲ 0.6	0.2		—	—	0.2	▲ 0.8	0.1	▲ 0.7	▲ 0.2	0.0
6 公園	0.4	▲ 0.0	▲ 0.1	—	—	0.1	0.4	0.0	0.4	▲ 0.0	0.0
7 教育・病院	0.7	1.7	0.1	—	—	1.6	▲ 1.0	0.3	▲ 1.1	0.0	▲ 0.3
8 住宅・宿舎	▲ 1.3	▲ 0.3	▲ 0.2	—	—	▲ 0.1	▲ 1.0	▲ 0.3	▲ 0.4	▲ 0.0	▲ 0.3
9 庁舎	▲ 1.0	▲ 0.7	▲ 0.6	—	—	▲ 0.0	▲ 0.3	▲ 0.3	0.0	0.0	▲ 0.1
10 再開発	▲ 0.0	▲ 0.0		—	—	▲ 0.0	0.0	▲ 0.0	▲ 0.0		0.0
11 土地造成	0.3	0.1	▲ 0.0	—	—	0.1	0.2	0.0	▲ 0.0	0.2	0.0
12 鉄道・軌道	1.3	1.2	0.0	—	—	1.2	0.1			0.1	0.0
13 郵便	0.1	0.1	0.0	—	—	0.0					
14 電気・ガス	0.1	0.0		—	—	0.0	0.1			0.1	
15 上・工業水道	▲ 0.2	0.0		—	—	0.0	▲ 0.2	0.0	0.0	▲ 0.2	▲ 0.0
16 廃棄物処理	▲ 0.4	▲ 0.0		—	—	▲ 0.0	▲ 0.3	0.0	▲ 0.2	0.0	▲ 0.2
17 その他	▲ 0.0	0.4	0.2	—	—	0.2	▲ 0.4	▲ 0.1	▲ 0.2	▲ 0.0	▲ 0.1
災害復旧(再掲)	▲ 0.5	▲ 0.1	▲ 0.1	—	—	▲ 0.0	▲ 0.4	▲ 0.3	▲ 0.1	0.0	0.0
維持補修(再掲)	0.3	0.2	0.1	—	—	0.2	0.1	0.1	0.2	▲ 0.2	0.0

Ⅱ.公共機関からの受注工事(1件500万以上の工事)

Ⅱ-3.工事種類別請負契約額

平成19年 4月 ~ 平成20年 3月分

(単位:百万円、%)

	請負契約額	前年比	
		前年比	寄与度
合計	9,432,902	0.5	0.5
建築・建築設備合計	2,051,880	▲ 2.8	▲ 0.6
1. 住宅・同設備工事	293,659	▲ 24.0	▲ 1.0
2. 非住宅・同設備工事	1,758,221	2.0	0.4
土木工事計	6,730,762	▲ 0.0	▲ 0.0
3. 橋梁・高架構造物工事	941,097	6.1	0.6
4. トンネル工事	550,710	10.8	0.6
5. ダム・えん堤工事	354,873	16.7	0.5
6. 管渠工事	797,965	▲ 7.6	▲ 0.7
7. 電線路工事	107,134	▲ 5.0	▲ 0.1
8. 舗装工事	652,251	▲ 3.2	▲ 0.2
9. しゅんせつ・埋立工事	109,961	▲ 8.9	▲ 0.1
10. 土工事(9.を除く)	689,634	▲ 1.2	▲ 0.1
11. その他の土木工事	2,527,136	▲ 1.9	▲ 0.5
12. 機械装置等工事	650,261	19.2	1.1



Ⅲ. 民間等からの受注工事

Ⅲ-2. 1) 発注者別・工事種類別請負契約額

平成19年4月 ～ 平成20年3月分

(単位:百万円、%)

	合 計		農林漁業	鉱業、 建設業	製造業	電気・ガス・ 熱供給・ 水道業	運輸業	情報通信業	卸売・ 小売業	金融・ 保険業	不動産業	サービス業	その他
		前年比											
T 建築・建築設備工事計	8,077,546	9.3	2,006	96,284	1,428,955	121,106	399,038	71,901	590,103	175,694	3,677,057	1,400,334	115,069
1 住宅	2,613,295	▲ 6.1	0	8,600	26,641	0	7,433	670	3,174	1,899	2,352,952	171,479	40,447
2 事務所	1,175,011	34.2	0	31,933	139,703	3,344	50,664	46,386	41,747	138,982	576,550	127,080	18,622
3 店舗	1,029,277	41.3	0	27,093	24,353	2,068	65,122	2,653	484,004	18,650	293,326	101,092	10,916
4 工場・発電所	1,258,858	15.5	641	14,306	1,066,960	114,181	3,080	5,995	18,488	0	10,361	20,780	4,067
5 倉庫・流通施設	369,424	2.6	1,365	742	18,789	0	138,424	10,332	34,259	3,748	142,228	17,480	2,057
6 教育・研究・文化施設	422,658	▲ 8.7	0	2,738	128,009	0	1,303	0	853	5,802	6,960	276,180	813
7 医療・福祉施設	467,022	▲ 15.4	0	1,978	1,459	0	3,157	0	707	835	33,675	400,729	24,482
8 宿泊施設	306,940	42.8	0	6,010	7,410	0	8,502	1,005	5,063	2,173	149,233	119,706	7,837
9 娯楽施設	130,468	▲ 32.6	0	1,307	3,639	515	4,801	3,140	1,808	0	19,897	91,832	3,529
10 その他の建築工事	304,593	129.1	0	1,577	11,993	998	116,552	1,720	0	3,605	91,875	73,975	2,298
T 土木工事・機械装置等工事計	3,801,019	12.5	9,196	84,095	1,113,551	876,341	729,978	364,253	73,104	23,305	165,804	287,134	74,258
ST 土木工事計	2,158,013	▲ 0.2	5,732	70,140	303,849	332,802	696,782	291,019	45,329	2,598	157,057	208,443	44,263
1 発電用土木工事	115,485	▲ 39.8	113	6,144	2,439	106,261	528	0	0	0	0	0	0
2 鉄道工事	625,369	7.7	0	1,764	1,254	0	622,194	49	108	0	0	0	0
3 埠頭・港湾工事	36,395	▲ 23.0	245	483	22,745	1,156	5,703	6	1,029	11	601	3,102	1,314
4 道路工事	46,768	▲ 9.7	467	2,438	2,232	6,922	14,521	192	1,247	14	2,278	14,336	2,122
5 管工事	102,638	5.2	112	5,050	22,904	60,846	1,528	23	3,058	5	2,909	4,188	2,015
6 電線路工事	399,085	▲ 7.2	698	9,625	3,412	100,237	3,457	275,053	163	64	943	4,944	487
7 土地造成・埋立工事	287,513	18.1	806	21,050	34,908	3,751	11,528	8,193	14,804	826	106,130	69,986	15,531
8 ゴルフ場建設工事	12,669	▲ 22.7	57	307	491	16	1,662	0	0	-22	3,722	6,381	55
9 構内環境整備工事	121,154	3.1	512	6,604	63,314	2,735	5,980	252	4,215	113	6,072	23,887	7,471
10 その他の土木工事	410,936	6.4	2,722	16,676	150,149	50,877	29,682	7,250	20,705	1,587	34,402	81,618	15,267
ST 機械装置等工事	1,643,006	35.1	3,464	13,954	809,702	543,539	33,195	73,234	27,775	20,707	8,747	78,691	29,996

注) 1. 建築・建築設備工事については、1件の請負契約額が5億円以上の工事、土木工事及び機械装置等工事については1件の請負契約額が500万円以上の工事について調査対象としている。

2. 建築・建築設備工事及び機械装置等工事については、平成12年度より新たに調査を実施している。



Ⅲ. 民間等からの受注工事

Ⅲ-2. 2) 発注者別・工事種類別請負契約額(寄与度)

平成19年4月 ～ 平成20年3月分

	合計	農林漁業	鉱業、 建設業	製造業	電気・ガス・ 熱供給・ 水道業	運輸業	情報通信業	卸売・ 小売業	金融・ 保険業	不動産業	サービス業	その他
T 建築・建築設備工事計	9.3	▲ 0.0	0.5	0.5	1.0	▲ 0.2	0.1	3.1	0.9	3.5	▲ 0.9	0.8
1 住宅	▲ 2.3		0.1	0.0	▲ 0.0	▲ 0.0	0.0	0.1	▲ 0.0	▲ 2.6	0.1	0.2
2 事務所	4.0	▲ 0.0	0.0	▲ 0.4	0.0	0.4	0.1	0.0	0.7	2.5	0.5	0.2
3 店舗	4.1		0.3	▲ 0.2	0.0	▲ 1.0	▲ 0.0	3.1	0.1	1.2	0.5	0.0
4 工場・発電所	2.3	0.0	0.1	1.0	1.0	0.0	▲ 0.1	0.1		0.1	0.0	0.0
5 倉庫・流通施設	0.1	0.0	▲ 0.0	▲ 0.3	▲ 0.0	▲ 0.1	0.1	▲ 0.1	0.1	0.4	0.0	▲ 0.0
6 教育・研究・文化施設	▲ 0.5		0.0	0.2	▲ 0.0	0.0		0.0	0.1	▲ 0.1	▲ 0.8	▲ 0.0
7 医療・福祉施設	▲ 1.1		0.0	▲ 0.0		0.0		▲ 0.0	0.0	▲ 0.1	▲ 1.3	0.2
8 宿泊施設	1.2		0.0	0.1		▲ 0.1	▲ 0.0	0.0	0.0	0.9	0.2	0.1
9 娯楽施設	▲ 0.9		0.0	▲ 0.1	0.0	▲ 0.2	0.0	▲ 0.0	▲ 0.0	▲ 0.1	▲ 0.5	0.0
10 その他の建築工事	2.3	▲ 0.0	0.0	0.0	0.0	0.9	0.0	▲ 0.0	0.0	1.1	0.2	0.0
T 土木工事・機械装置等工事計	12.5	▲ 0.2	0.9	5.0	3.3	1.6	0.2	0.8	0.3	▲ 0.4	0.7	0.4
ST 土木工事計	▲ 0.1	▲ 0.0	0.8	0.5	▲ 3.1	1.5	0.1	0.6	0.0	▲ 0.5	▲ 0.1	▲ 0.1
1 発電用土木工事	▲ 2.3	0.0	0.1	▲ 0.2	▲ 2.1	▲ 0.0	▲ 0.0	▲ 0.0				
2 鉄道工事	1.3		0.0	▲ 0.0		1.3	0.0	0.0				
3 埠頭・港湾工事	▲ 0.3	0.0	▲ 0.0	0.1	▲ 0.1	0.0	0.0	0.0	▲ 0.0	▲ 0.0	▲ 0.1	▲ 0.1
4 道路工事	▲ 0.1	0.0	0.1	▲ 0.0	0.0	▲ 0.1	0.0	0.0	▲ 0.0	▲ 0.1	▲ 0.1	0.0
5 管工事	0.1	0.0	0.1	0.1	0.2	▲ 0.1	0.0	0.1	0.0	0.1	▲ 0.1	▲ 0.2
6 電線路工事	▲ 0.9	0.0	0.2	▲ 0.0	▲ 1.1	0.0	▲ 0.1	▲ 0.0	▲ 0.0	▲ 0.1	0.1	0.0
7 土地造成・埋立工事	1.3	0.0	0.2	0.1	0.0	0.0	0.2	0.2	0.0	0.0	0.3	0.2
8 ゴルフ場建設工事	▲ 0.1	0.0	0.0	0.0	▲ 0.0	0.0	▲ 0.0	▲ 0.0	▲ 0.0	▲ 0.0	▲ 0.1	▲ 0.0
9 構内環境整備工事	0.1	0.0	0.1	▲ 0.3	▲ 0.0	0.0	▲ 0.0	0.0	0.0	▲ 0.0	0.2	0.1
10 その他の土木工事	0.7	▲ 0.1	0.0	0.8	▲ 0.0	0.2	0.0	0.2	0.0	▲ 0.3	▲ 0.2	▲ 0.1
ST 機械装置等工事	12.6	▲ 0.1	0.1	4.4	6.4	0.1	0.0	0.2	0.2	0.1	0.8	0.5

注) 1. 建築・建築設備工事については、1件の請負契約額が5億円以上の工事、土木工事及び機械装置等工事については1件の請負契約額が500万円以上の工事について調査対象としている。

2. 建築・建築設備工事及び機械装置等工事については、平成12年度より新たに調査を実施している。



