

平成 20 年度自動車アセスメント・チャイルドシートアセスメントについて

. 自動車の安全性能試験について

1. 対象車種について

対象となる車種の選定は、次の原則に沿って行います。

平成 20 年 5 月末時点又は 10 月末時点に新車として販売されている自動車から選定を行います。

直近 1 年間の販売実績が上位の車種から選定します。ただし、モデルチェンジ等により 1 年間の販売実績が得られないものは、前のモデルの販売実績等も考慮して選定します。

選定後すぐにモデルチェンジが行われる予定の車種は選定しません。

1 メーカーあたり 5 車種を上限とします。

これまで実施した車種であって、構造に変更がないものは選定しません。

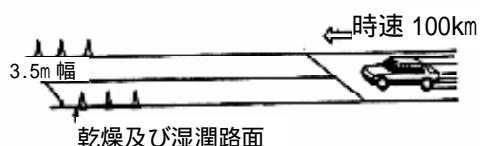
自動車製作者等から申し出があった車種や検討の結果、特に必要と認められた車種を選定します。

2. 安全性能比較試験項目について

試験項目は、ブレーキ性能試験、フルラップ前面衝突試験、オフセット前面衝突試験、側面衝突試験及び歩行者頭部保護試験を予定しています。試験は独立行政法人自動車事故対策機構が行います。

(1) ブレーキ性能試験

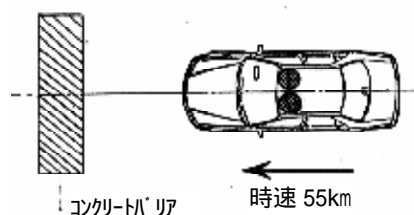
自動車を乾燥路面及び湿潤路面において時速 100 km から急制動をかける試験。



(2) 自動車衝突安全性能試験

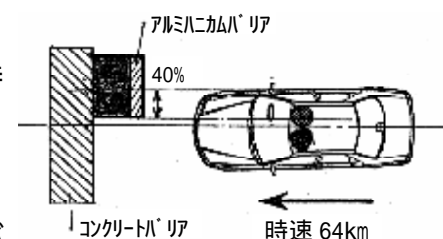
フルラップ前面衝突試験

運転者席及び助手席にダミーを搭載した自動車を時速55kmでコンクリートのバリア前面に垂直に正面衝突させる試験。ダミーに与える衝撃が大きいため、シートベルト、エアバッグ等の乗員拘束装置及び車体の衝撃吸収性能の評価に適しています。



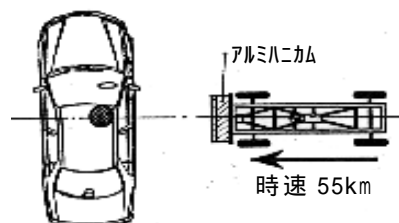
オフセット前面衝突試験

運転者席及び助手席にダミーを搭載した自動車の運転席側の一部（車幅の40%）を時速64kmで、アルミハニカム（衝撃吸収材）のバリア前面に垂直に正面衝突させる試験。車両の一部で衝撃を受けるため、車体変形が大きく、乗員の生存空間等の評価に適しています。



側面衝突試験

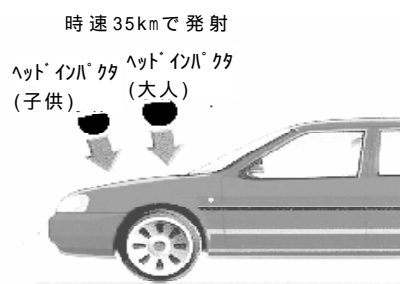
運転者席にダミーを搭載した自動車の運転者席側の側面に、アルミハニカムを装着した台車を時速55kmで衝突させる試験。側面衝突は、前面衝突に次いで傷害程度の大きな衝突形態です。



(3) 歩行者頭部保護性能試験

子供と大人の頭部を模擬したダミー（頭部インパクト）を衝撃装置により車両のボンネット等に時速35kmで衝突させる試験。

自動車が時速44kmで歩行者に衝突した形態を想定しています。歩行者の交通死亡事故については頭部傷害の要因が大きいことから、自動車が歩行者に衝突した際の頭部の傷害程度を評価し、車両の歩行者保護対策の促進を目的として実施するものです。



3. 評価の公表内容について

公表内容は以下のとおりであり、小冊子、ホームページ等を用い広く公表します。

(1) ブレーキ性能試験

乾燥路面（路面温度条件 35.0 ± 10.0 ）及び湿潤路面（路面温度条件 27.0 ± 5.0 ）における停止距離を測定します。幅3.5mの車線からはみ出しの有無も確認します。

(2) 衝突安全性能試験

フルラップ前面衝突試験及びオフセット前面衝突試験

ア．ダミー各部位の傷害値と、車体の変形量を計測して評価します。

（ダミーの傷害値）

頭 部：頭部傷害値（H I C：Head Injury Criterion）

頸 部：引張荷重、せん断荷重、伸張モーメント

胸 部：胸部傷害値、胸部変位

下肢部：大腿部荷重、脛骨指数

（車体変形量）

ハンドルの上方・後方への変位量 / ブレーキペダルの上方・後方への変位量

イ．計測結果は、運転者席及び助手席毎に、ダミー傷害値及び車体変形量の計測値に基づき各部位について4点満点で点数化し、それらに事故実態を勘案した重み付けを行った上で合計して総合点を算出し、5段階評価指標で公表します。さらに、ドアの開扉性、乗員の救出性並びに衝突後の燃料漏れの有無について評価し公表します。

側面衝突試験

ア．ダミー各部位の傷害値を計測して評価します。

（ダミーの傷害値）

頭 部：頭部傷害値（H P C：Head Performance Criterion）

胸 部：胸部変位

腹 部：腹部荷重

腰 部：恥骨荷重

イ．計測結果は、運転者席のみ、ダミー傷害値の計測値に基づき各部位に

ついて4点満点で点数化し、事故実態を勘案した重み付けを行いそれを合計して総合点数を算出のうえ、5段階評価指標で公表します。さらに、ドアの開扉性、乗員の救出性、衝突後の燃料漏れの有無及びカーテンエアバッグの保護性について評価し公表します。

衝突安全性能試験の総合評価

運転者席に関しては、フルラップ前面衝突試験、オフセット前面衝突試験、及び側面衝突試験の3種類の衝突試験の各々の点数を合計したうえ、一定の安全レベルを考慮した基礎点を設けて、6段階評価指標(~)で公表します。また、助手席に関しては、フルラップ前面衝突試験、側面衝突試験(運転者席の点数を流用)の点数を合計し、運転者席と同様の方法で公表します。

(3) 歩行者頭部保護性能試験

大人頭部インパクト及び子供頭部インパクトによりボンネット等の各衝撃点における頭部傷害値(HIC)を計測します。

各衝撃点の頭部傷害値を4点満点で点数化し、再細分化エリア毎に5段階に色分けします。再細分化エリアでの試験結果から、各細分化エリアの得点を決定します。

各評価エリア(エリア ~)の得点は、各細分化エリアの得点の平均値で決定されます。また、各評価エリア得点の総合平均値を求め、一定の安全レベルを考慮した基礎点を設けて評価します。

．自動車の安全装置の装備状況について

現在市販されている乗用車などについて車種毎にASV技術等の安全装置の装備状況を公表します。

．チャイルドシートの安全性能試験について

1．対象機種について

試験対象とする機種の選定は次の原則に沿って行います。

国が定める安全基準及びそれと同等の基準(欧米の基準)に適合した乳児

用及び幼児用の製品の中から選定します。

平成20年10月末時点で販売されている製品の中から選定を行います。最近1年6ヶ月間の出荷台数等の実績が上位のものから選定します。ただし、最近モデルチェンジしたものは前のモデルの販売実績等も考慮します。評価試験用自動車の座席シートに取り付けられない製品は選定しません。これまでにアセスメントを実施した製品は選定しません。チャイルドシート製作者等から申し出があった製品や検討の結果、特に必要と認められた機種を選定します。

2. 評価試験について

評価試験は、前面衝突試験及び使用性評価試験を行います。これらの試験は独立行政法人自動車事故対策機構が行います。

(1) 前面衝突試験

骨組みのみの試験用自動車の右側2列目座席に取り付けたチャイルドシートに乳児用又は幼児用ダミーを搭載し、自動車の前面衝突時と同様の衝撃を発生させ、ダミーに発生する傷害等の程度を評価します。



なお、衝突速度は、国の安全基準（道路運送車両の保安基準）における試験の1割増しの55km/hで実施します。また、試験実施に用いる座席シートは、国の安全基準における試験では、試験用の座席シートを用いるのに対し、実際の自動車の座席シートを用います。

(2) 使用性評価試験

ユーザーが、自動車の座席へ確実な取り付けをしやすいように製品が配慮されているかなどについて、使用実態を反映した評価項目毎に複数名のチャイルドシート専門家による判定を行い評価します。

3. 評価方法について

評価方法は次のとおりです。

(1) 前面衝突試験

次の評価項目について、乳児用及び幼児用別に計測及び観察によって評価します。

< 乳児用 (ベッド型) >

取付部及び強度保持機能をもつ各部の破壊状況
頭部のベッドからのはみ出し、ベッド底面の傾き
頭部移動量
胸部合成加速度
その他の事象 (バックルの解離、チャイルドシート本体の座席ベルトからの放出)

< 幼児用 (後ろ向き) >

取付部及び強度保持機能をもつ各部の破壊状況
背もたれの角度
頭部先端部の移動位置
胸部合成加速度
その他の事象 (バックルの解離、チャイルドシート本体の座席ベルトからの放出)

< 幼児用 (前向き) >

取付部及び強度保持機能をもつ各部の破壊状況
頭部移動量
頭部合成加速度
胸部合成加速度
その他の事象 (バックルの解離、チャイルドシート本体の座席ベルトからの放出、拘束状態における加害性 (腹部圧迫については、面圧計を使用して定量的に測定・評価)、ダミーのシートからの脱落)

に列挙した評価項目に関して、全ての評価項目のうち1つでも×があれば「推奨せず」、×が1つもない場合であって、評価項目で が4つの場合は「優」、 が3つで が1つの場合は「良」(×がひとつでもある場合は除く。)とし、「優」、「良」および「推奨せず」に該当しない場合は「普通」と評価します。

(2) 使用性評価試験

次の評価項目毎にチャイルドシートを点検し実際に取り付ける等して

評価します。

[取扱説明書等]

座席への取り付け方法の説明、注意・警告の表示の有無。

[本体表示]

座席への取り付け方法の説明、注意・警告の表示の有無。

[本体機構]

リクライニング及び回転機構は確実にロックするか、レバースイッチの位置が明確であるか など。

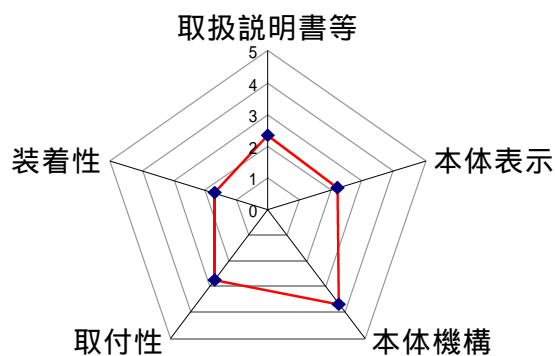
[取付性]

座席へ取り付ける際に間違えにくいかなど、一人で容易に確実な締め付けができるか など。

[装着性]

ハーネスの長さ調節が容易か、子供の着座に要する時間が適切か、バックルは子供が解除しにくいかなど。

に列挙した具体的なチェック内容ごとに点数(1点~5点)をつけ、評価項目毎に平均点を算出し、レーダーチャートで公表します。



レーダーチャートの例