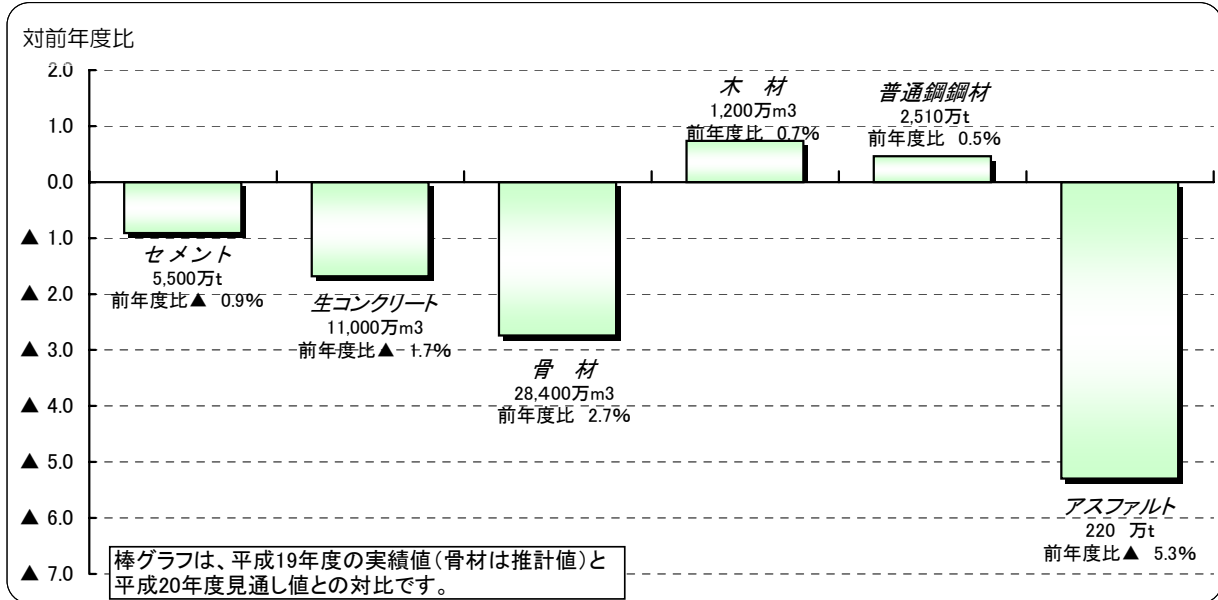


平成20年度 主要建設資材需要見通し

1. 平成20年度の主要建設資材需要見通し



2. 平成19年度及び20年度の概況

平成19年度の主要建設資材の需要量は、同年度の建設投資(見込み値)が対前年度比8.0%減(実質値)で、うち建築部門では10.5%減、土木部門では4.3%減となったことから、平成18年度からは全ての資材において減少となった。

平成20年度の主要建設資材の需要量は、同年度の建設投資(見通し値)が対前年度比0.5%減(実質値)で、うち建築部門では3.6%増、土木部門では6.1%減と見通されていることから、木材、普通鋼鋼材をのぞいた、セメント、生コンクリート、骨材及びアスファルトは減少する見通しである。

<セメント、生コンクリート>

平成19年度における需要量は、セメントが対前年度比5.9%減の5,551万t、生コンクリートが対前年度比8.2%減の11,188万m³であった。平成20年度については、セメントが対前年度比0.9%減の5,500万t、生コンクリートが対前年度比1.7%減の11,000万m³と見通される。

<骨材、砕石>

平成19年度における需要量は、骨材が対前年度比14.1%減の29,200万m³、砕石が対前年度比13.7%減の13,900万m³となったと推計される。平成20年度については、骨材が対前年度比2.7%減の28,400万m³、砕石が対前年度比2.2%減の13,600万m³と見通される。

<木材>

平成19年度における需要量は、対前年度比6.9%減の1,191万m³であった。平成20年度については、対前年度比0.7%増の1,200万m³と見通される。

<普通鋼鋼材、形鋼、小形棒鋼>

平成19年度における需要量は、普通鋼鋼材が対前年度比3.1%減の2,498万t、うち、形鋼が対前年度比5.3%減の561万t、小形棒鋼は対前年度比4.4%減の1,051万tであった。平成20年度については、普通鋼鋼材が対前年度比0.5%増の2,510万t、うち、形鋼が3.3%増の580万t、小形棒鋼が0.1%減の1,050万tと見通される。

<アスファルト>

平成19年度における需要量は、対前年度比3.2%減の232万tであった。平成20年度については、対前年度比5.3%減の220万tと見通される。

資材名称	単 位	需 要 量			伸 び 率	
		H18年度 実績値	H19年度 実績値	H20年度 見通し	19/18	20/19
セメント	万t	5,899	5,551	5,500	-5.9%	-0.9%
生コンクリート	万m3	12,190	11,188	11,000	-8.2%	-1.7%
骨 材	万m3	34,000	29,200	28,400	-14.1%	-2.7%
砕 石	万m3	16,103	13,900	13,600	-13.7%	-2.2%
木 材	万m3	1,279	1,191	1,200	-6.9%	0.7%
普通鋼鋼材	万t	2,578	2,498	2,510	-3.1%	0.5%
形 鋼	万t	593	561	580	-5.3%	3.3%
小形棒鋼	万t	1,099	1,051	1,050	-4.4%	-0.1%
アスファルト	万t	240	232	220	-3.2%	-5.3%

- (注1) 本見通しは、「平成20年度建設投資見通し(国土交通省 情報管理部 情報安全・調査課 建設統計室 平成20年6月23日 公表)」をもとに推計したものである。
- (注2) 各資材の対象は、セメントは〔内需量〕、生コンクリート、砕石は〔出荷量〕、木材は〔製材品出荷量〕、骨材は〔供給量〕、普通鋼鋼材、形鋼は〔建設向け受注量〕、小形棒鋼は〔建設向け出荷量〕、アスファルトは〔建設向け等内需量〕。
- (注3) 本見通しの有効数字は、セメントは〔100万t〕、生コンクリート、骨材及び砕石は〔100万m3〕、木材は〔25万m3〕、普通鋼鋼材、形鋼及び小形棒鋼は〔10万t〕、アスファルトは〔5万t〕。
- (注4) 平成19年度の需要量のうち、骨材、砕石については第3四半期までは実績値、第4四半期につき推計値を使用しているため、見込み値(イタリック体)。その他の資材については実績値。

3. 目的

建設事業に使用される主要な建設資材の平成20年度における年間需要量の見通し結果を公表することにより、建設資材の安定的な確保を図り、円滑な建設事業の推進に資することを目的とするものである。

4. 対象建設資材

- (1)セメント、(2)生コンクリート、(3)骨材、砕石、(4)木材、(5)普通鋼鋼材、形鋼、小形棒鋼及び(6)アスファルトの6資材9品目を対象としている。

5. 需要見通し推計方法

平成20年度の主要建設資材の需要見通しは、「平成20年度建設投資見通し(国土交通省 情報管理部 情報・安全調査課 建設統計室 平成20年6月23日 公表)」の建築(住宅、非住宅)、土木(政府、民間)等の項目ごとの平成20年度建設投資見通し額(実質値)に、建設資材ごとの原単位(工事費100万円当たりの建設資材需要量)を乗じ、さらに各建設資材の需要実績等を考慮して、平成20年度の主要な建設資材の国内需要の推計を行った。

6. 建設資材の需要見通しの対象

建設資材の需要見通しの対象は、次のとおりである。

(1)セメント

国内メーカーの国内販売量に海外メーカーからの輸入量を加えた販売等の量を対象としている。
「内需量」＝「国内販売量」＋「輸入量」
なお、別表及び別図の「内需量」のうち、平成19年度までは実績値であり、(社)セメント協会の資料の値を用いている。

(2)生コンクリート

全国生コンクリート工業組合連合会組合員工場の出荷量とその他の工場の推定出荷量とを加えた出荷量を対象としている。
「出荷量」＝「組合員工場出荷量」＋「その他工場推定出荷量」
なお、別表及び別図の「出荷量」のうち、平成19年度までは実績値であり、全国生コンクリート工業組合連合会の資料の値を用いている。

(3)骨材

国内における供給量を対象としており、輸入骨材も含んでいる。
なお、別表及び別図の「供給量」のうち、平成18年度までは実績値、平成19年度は、第3四半期までは実績値、第4四半期は推計値であり、経済産業省製造産業局住宅産業窯業建材課の資料の値を参考としている。

(4) 砕石

メーカーの国内向け出荷量を対象としている。

なお、別表及び別図の「出荷量」のうち、平成18年度までは実績値、平成19年度は、第3四半期までは実績値、第4四半期は推計値であり、経済産業省「砕石統計年報」の値を用いている。

(5) 木材

国内メーカーの製材品出荷量を対象としており、建設向け以外の量を含んでいる。また、製材用素材として外材を含んでいる。

なお、別表及び別図の「製材品出荷量」のうち、平成19年度までは実績値であり、農林水産省「製材統計」の値を用いている。

(6) 普通鋼鋼材 及び 形鋼

国内メーカーの国内建設向け受注量を対象としている。

なお、別表及び別図の「建設向け受注量」のうち、平成19年度までは実績値であり、(社)日本鉄鋼連盟の資料の値(国内向け受注総量から国内建設向け受注量を推計したもの)を用いている。

(7) 小形棒鋼

国内メーカー及び国内販売業者からの国内建設向け出荷量を対象としている。ただし、海外メーカーからの輸入量は含まれていない。

なお、別表及び別図の「建設向け出荷量」のうち、平成19年度までは実績値であり、経済産業省「鉄鋼需給動態統計」と(社)日本鉄鋼連盟の資料の値を用いている。

(8) アスファルト

国内メーカーの建設向けストレートアスファルト内需量のうち、燃焼用及び工業用を除いた国内建設向け等内需量を対象としている。

「建設向け等内需量」＝「国内建設向け内需量」＋「建設向け輸入量」

なお、別表及び別図の「建設向け等内需量」のうち、平成19年度までは実績値であり、石油連盟「石油アスファルト統計月報」の値を用いている。

国土交通省 総合政策局 建設市場整備課			
課長補佐	越 智	(内線24-863)	電話番号 03-5253-8111 (代表)
資材係長	渡 邊	(内線24-864)	03-5253-8283 (夜間直通)
インターネットアドレス		http://www.mlit.go.jp/toukeijouhou/chojou/kakodata.html	

<主要建設資材の国内需要量実績の推移>

別表

国土交通省 総合政策局 建設市場整備課
平成20年6月26日 現在

	セメント (内 需 量)		生コンクリート (出 荷 量)		骨材 (供給量)		砕石 (出荷量)		木材 (製材品出荷量)		普通鋼鋼材 (建設向け受注量)		形鋼 (建設向け受注量)		小形棒鋼 (建設向け出荷量)		アスファルト (建設向け等内需量)	
	千 t	前年度比(%)	千m3	前年度比(%)	千m3	前年度比(%)	千m3	前年度比(%)	千m3	前年度比(%)	千 t	前年度比(%)	千 t	前年度比(%)	千 t	前年度比(%)	千 t	前年度比(%)
5年度	82,142	4.5	172,615	▲ 5.1	540,000	▲ 3.1	266,250	▲ 5.5	26,022	▲ 4.8	26,633	▲ 7.3	6,892	▲ 14.8	10,615	▲ 5.3	4,573	▲ 4.7
6年度	79,743	▲ 2.9	175,773	1.8	532,500	▲ 1.4	259,938	▲ 2.4	25,592	▲ 1.7	27,876	4.7	7,141	3.6	11,837	11.5	4,361	▲ 4.6
7年度	80,377	0.8	175,723	▲ 0.0	530,625	▲ 0.4	258,875	▲ 0.4	23,880	▲ 6.7	28,667	2.8	7,226	1.2	11,988	1.3	4,243	▲ 2.7
8年度	82,417	2.5	180,256	2.6	538,750	1.5	275,125	6.3	24,395	2.2	30,659	6.9	8,114	12.3	11,836	▲ 1.3	4,266	0.5
9年度	76,573	▲ 7.1	167,292	▲ 7.2	512,500	▲ 4.9	253,250	▲ 8.0	21,103	▲ 13.5	28,642	▲ 6.6	7,303	▲ 10.0	11,373	▲ 3.9	4,117	▲ 3.5
10年度	70,719	▲ 7.6	153,308	▲ 8.4	459,375	▲ 10.4	228,688	▲ 9.7	18,924	▲ 10.3	25,715	▲ 10.2	6,399	▲ 12.4	10,554	▲ 7.2	3,777	▲ 8.3
11年度	71,515	1.1	151,167	▲ 1.4	455,625	▲ 0.8	222,438	▲ 2.7	18,396	▲ 2.8	26,863	4.5	6,704	4.8	10,726	1.6	3,823	1.2
12年度	71,435	▲ 0.1	149,483	▲ 1.1	458,750	0.7	219,156	▲ 1.5	17,282	▲ 6.1	28,024	4.3	6,896	2.9	11,001	2.6	3,804	▲ 0.5
13年度	67,811	▲ 5.1	139,588	▲ 6.6	466,250	1.6	209,089	▲ 4.6	15,196	▲ 12.1	26,004	▲ 7.2	6,011	▲ 12.8	10,695	▲ 2.8	3,580	▲ 5.9
14年度	63,514	▲ 6.3	131,413	▲ 5.9	442,500	▲ 5.1	191,503	▲ 8.4	14,270	▲ 6.1	25,828	▲ 0.7	5,615	▲ 6.6	10,700	0.0	3,366	▲ 6.0
15年度	59,687	▲ 6.0	123,735	▲ 5.8	414,237	▲ 6.4	179,269	▲ 6.4	14,042	▲ 1.6	25,177	▲ 2.5	5,704	1.6	9,827	▲ 8.2	3,229	▲ 4.1
16年度	57,569	▲ 3.5	118,982	▲ 3.8	368,750	▲ 11.0	165,265	▲ 7.8	13,446	▲ 4.2	25,066	▲ 0.4	5,623	▲ 1.4	9,725	▲ 1.0	3,014	▲ 6.7
17年度	59,089	2.6	121,549	2.2	343,130	▲ 6.9	164,219	▲ 0.6	13,161	▲ 2.1	24,703	▲ 1.4	5,659	0.6	10,089	3.7	2,478	▲ 17.8
18年度	58,985	▲ 0.2	121,903	0.3	340,000	▲ 0.9	161,030	▲ 1.9	12,791	▲ 2.8	25,781	4.4	5,926	4.7	10,991	8.9	2,400	▲ 3.1
19年度	55,506	▲ 5.9	111,881	▲ 8.2	292,000	▲ 14.1	139,000	▲ 13.7	11,912	▲ 6.9	24,984	▲ 3.1	5,614	▲ 5.3	10,508	▲ 4.4	2,323	▲ 3.2

(注1) 各資材の需要量は四捨五入して算出しているため、各月の合計と年度計とは一致しない。

(注2) 前年度比欄の▲はマイナス。

(注3) 骨材・砕石は、平成18年度までは実績値、平成19年度は、第3四半期までは実績値、第4四半期につき推計値。(イタリック体)

(出典) ・セメント… 社団法人セメント協会資料

・木材… 農林水産省資料(製材統計)

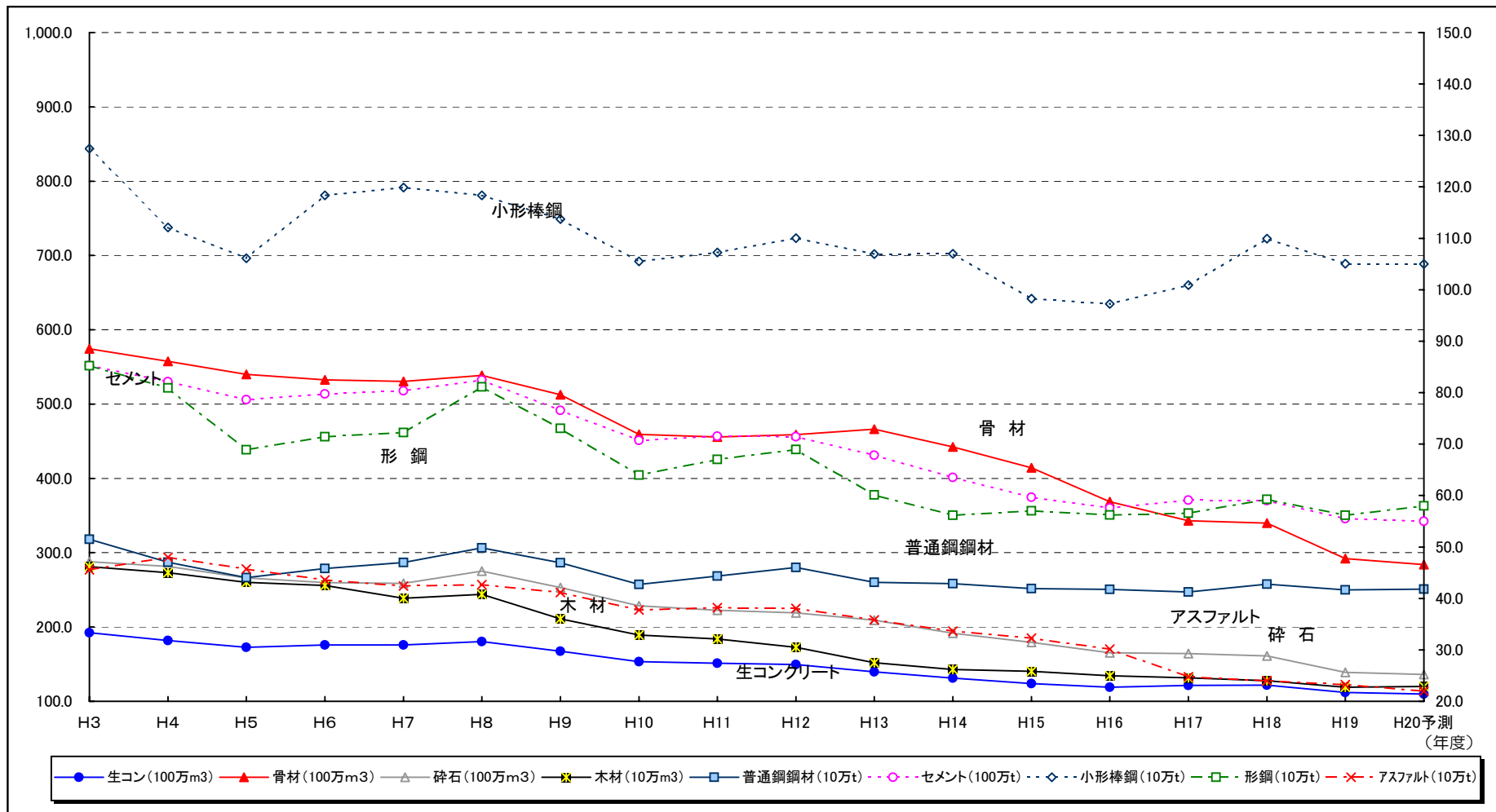
・アスファルト… 石油連盟資料(石油アスファルト統計月報)

・生コンクリート… 全国生コンクリート工業組合連合会・協同組合連合会資料

・普通鋼鋼材、形鋼、小形棒鋼… 社団法人日本鉄鋼連盟資料

＜主要建設資材需要量の年度推移＞

別 図



(注) グラフの見方・実線(生コンクリート、骨材、砕石、木材、普通鋼鋼材)については左軸、点線(セメント、小形棒鋼、形鋼、アスファルト)については右軸を参照。
 ・平成19年度の需要量は骨材、砕石については、第3四半期までは実績値、第4四半期につき推計値、アスファルトについては、見込み値、その他の資材については実績値。
 ・平成20年度の需要量は見通しの値。

《資料出所》 ○セメント … (社)セメント協会 資料
 ○生コンクリート … 全国生コンクリート工業組合・協同組合連合会 資料
 ○骨材 … 経済産業省 製造産業局 住宅産業窯業建材課 資料
 ○砕石 … 経済産業省 資料 (砕石統計年報)
 ○木材 … 農林水産省 資料 (製材統計)

○普通鋼鋼材 … (社)日本鉄鋼連盟 資料
 ○形鋼 … (社)日本鉄鋼連盟 資料
 ○小形棒鋼 … (社)日本鉄鋼連盟 資料
 ○アスファルト … 石油連盟 資料