

図1 防災気象情報の発表のタイミング（必ずしもこの順序で発表されるとは限らない）

表1 大雨注意報基準

大雨警報基準

二次細分区域	区市町村	雨量基準	土壌雨量指数基準	二次細分区域	区市町村	雨量基準	土壌雨量指数基準
23区西部	千代田区	R1=30, R3=70	139	23区西部	千代田区	R3=100	174
	中央区	R1=30, R3=70	154		中央区	R1=70	—
	港区	R1=30, R3=70	123		港区	R1=50	154
	新宿区	R1=30, R3=70	138		新宿区	R1=50	173
	文京区	R1=30, R3=70	134		文京区	R1=60	168
	品川区	R1=30, R3=70	123		品川区	R1=50	154
	目黒区	R1=30, R3=70	123		目黒区	R1=50	154
	大田区	R1=30, R3=70	123		大田区	R1=60	154
	世田谷区	R1=30, R3=70	120		世田谷区	R1=60	151
	渋谷区	R1=30, R3=70	133		渋谷区	R1=50	167
	中野区	R1=30, R3=70	139		中野区	R1=50	174
	杉並区	R1=30, R3=70	131		杉並区	R1=60	164
	豊島区	R1=30, R3=70	138		豊島区	R1=50	173
	北区	R1=30, R3=70	123		北区	R3=90	154
	板橋区	R1=30, R3=70	124		板橋区	R1=70	155
練馬区	R1=30, R3=70	132	練馬区	R1=60	165		

- ・ 左が大雨注意報、右が大雨警報
- ・ R1 は1時間雨量、R3 は3時間雨量
- ・ 土壌雨量指数は1 km 格子毎に基準が決められているが、上表には各区内の最小値を表示している。

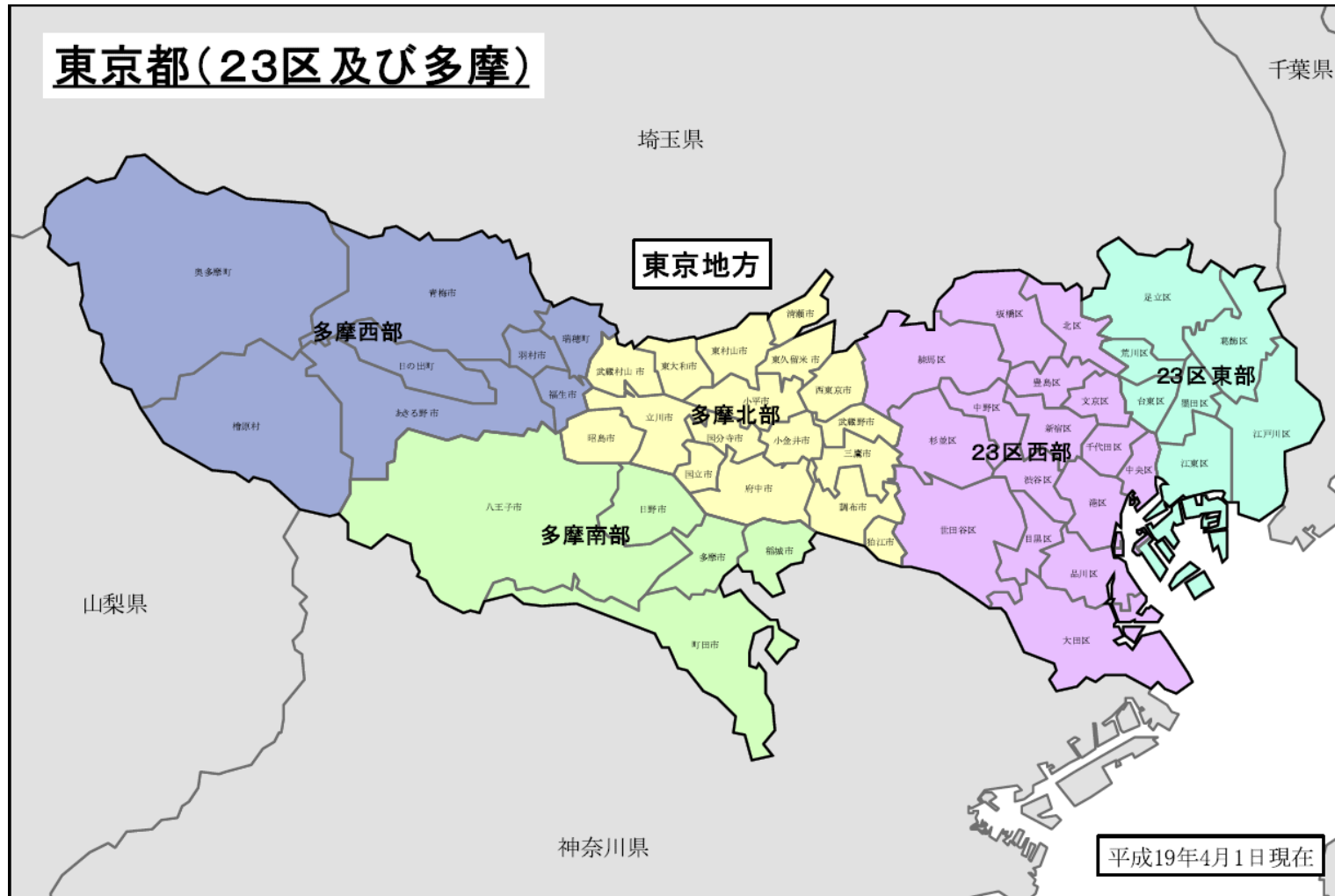


図2 各種情報の発表地域単位

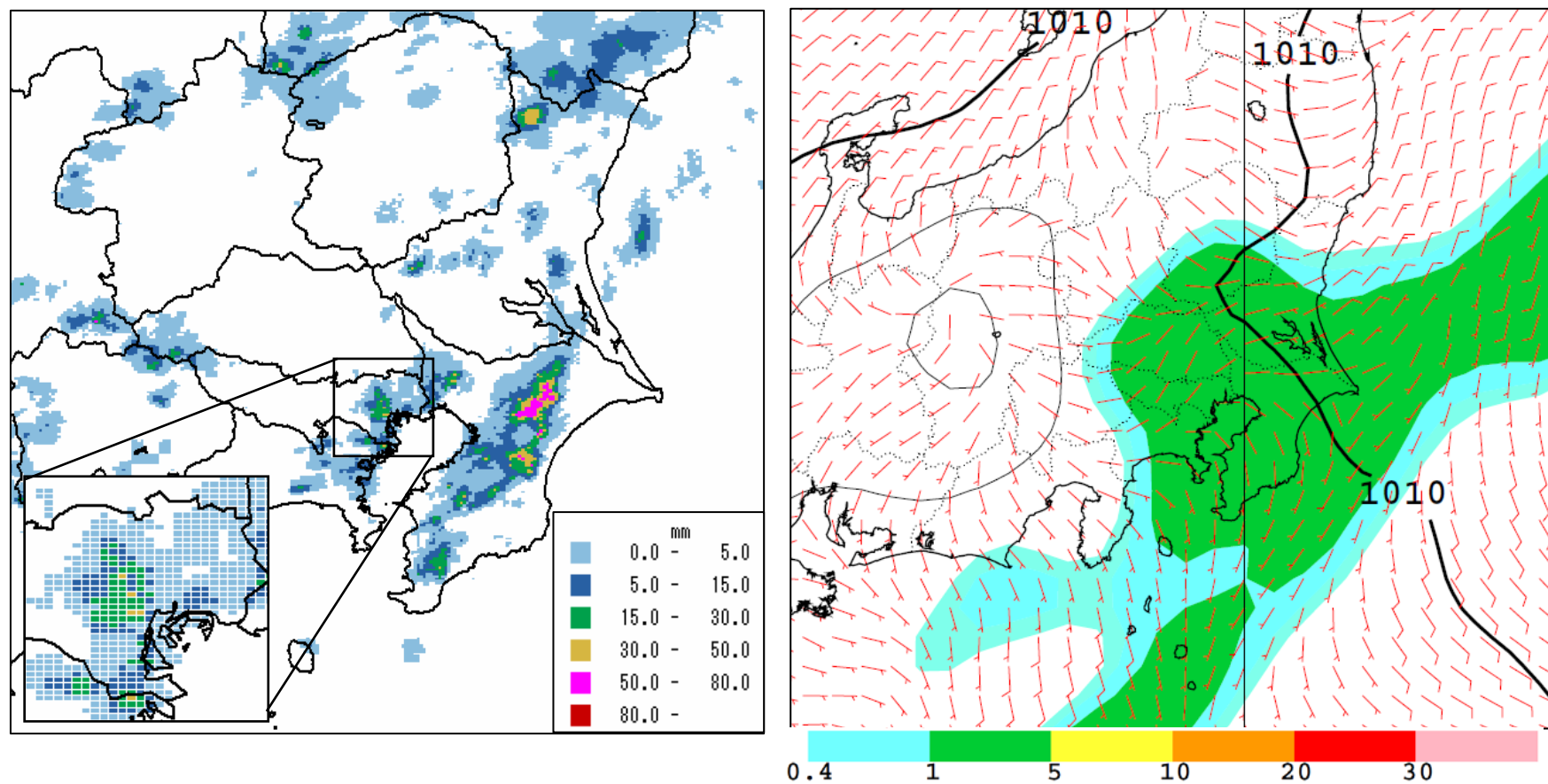


図3 左：解析雨量 平成20年8月5日11時～12時（1時間雨量）
右：8月4日21時を初期時刻とした数値予報（8月5日9時～12時の3時間雨量予測）

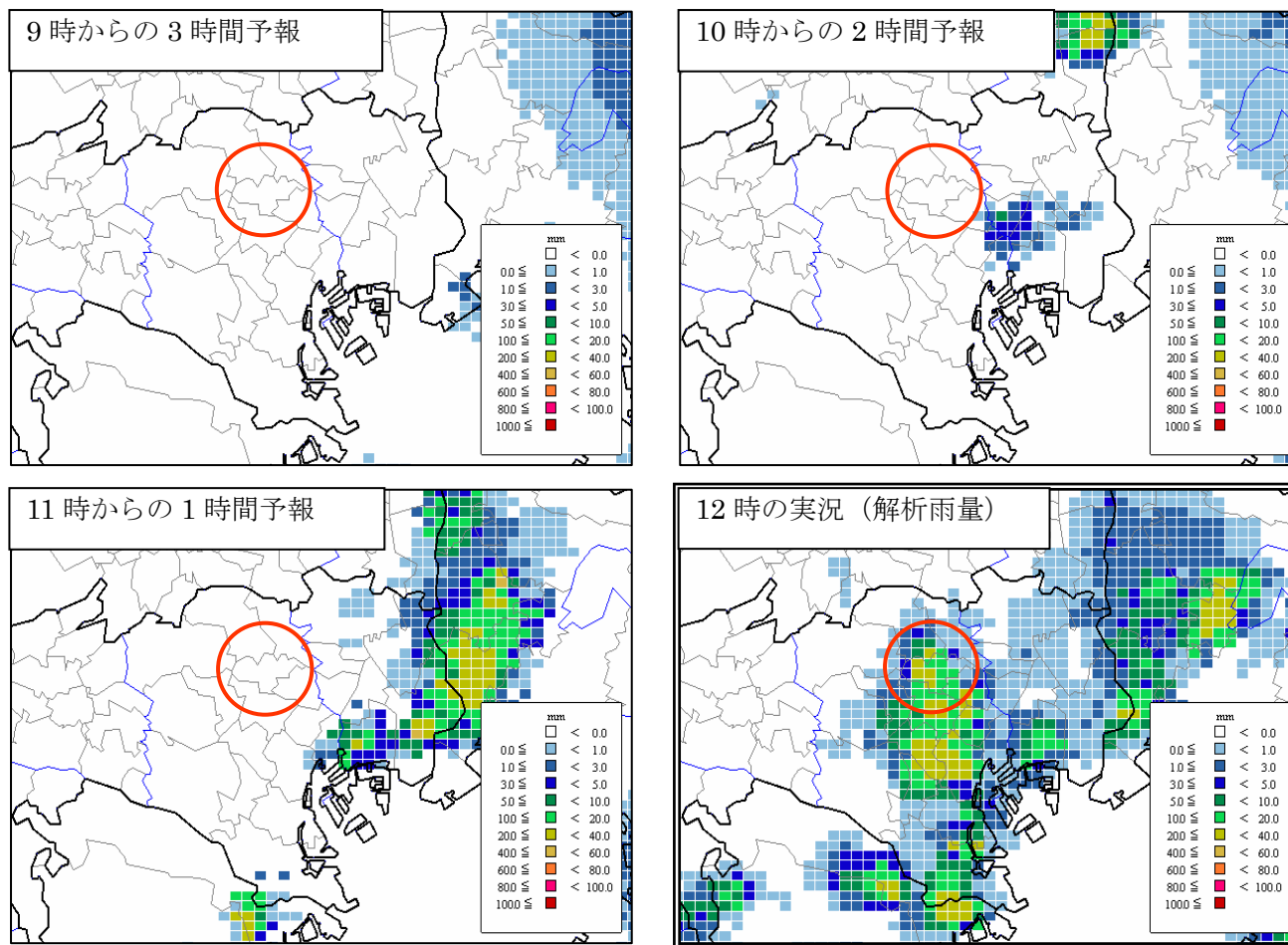


図4 降水短時間予報。右下は、平成20年8月5日12時までの1時間雨量。
3時間前からの予測（左上）、2時間前からの予測（右上）、1時間前からの予測（左下）。

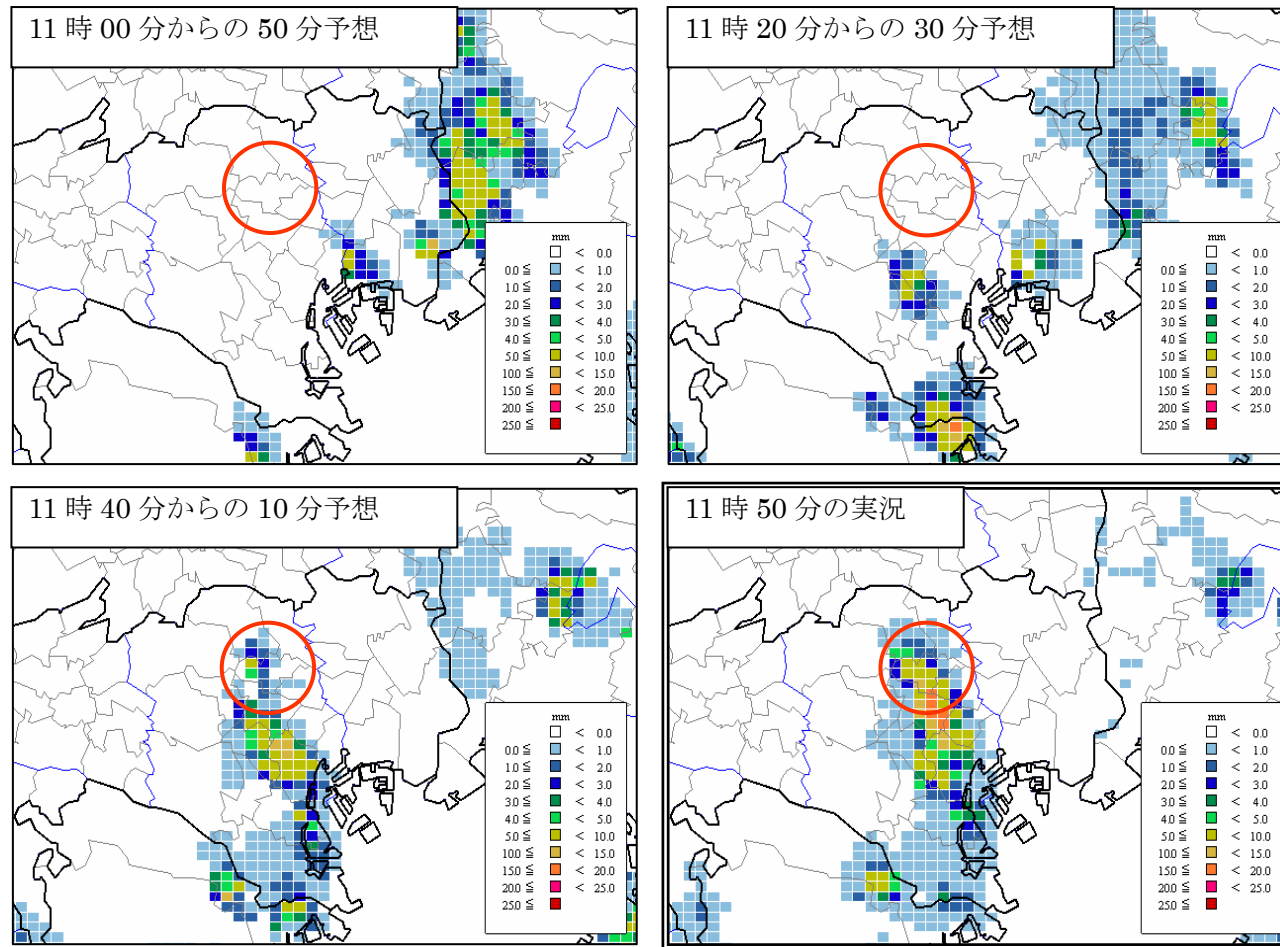


図5 降水ナウキャスト。右下は、平成20年8月5日11時50分までの10分間雨量。
50分前からの予測(左上)、30分前からの予測(右上)、10分前からの予測(左下)。