

○ 金沢市—金沢城の復原と百万石まつり

(出典：金沢市資料)

加賀百万石の城下町である金沢市では、特別名勝兼六園とあわせ、平成13年に金沢城公園が開園し、園内に復原された菱櫓等の歴史的建造物が金沢の新たなシンボルとなって、地域の活性化に貢献している。

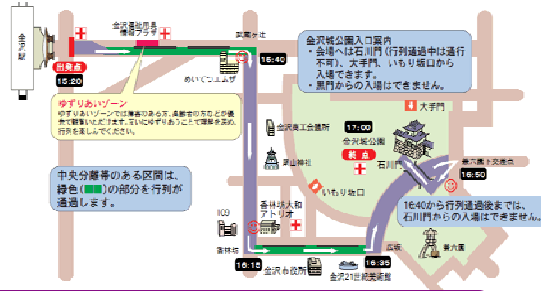
- ・金沢城と国指定特別名勝兼六園は、加賀百万石を代表する文化施設として、賑わいを創出している。
- ・また、金沢市でも歴史的な寺社景観や堀、斜面緑地、街並みなどを独自条例で保全。
- ・H18から金沢百万石祭りで城内入場を実施し城内でのイベントを実施したところ、交流人口が増加



百万石まつり城内イベント



百万石まつり大名行列



特別名勝 兼六園

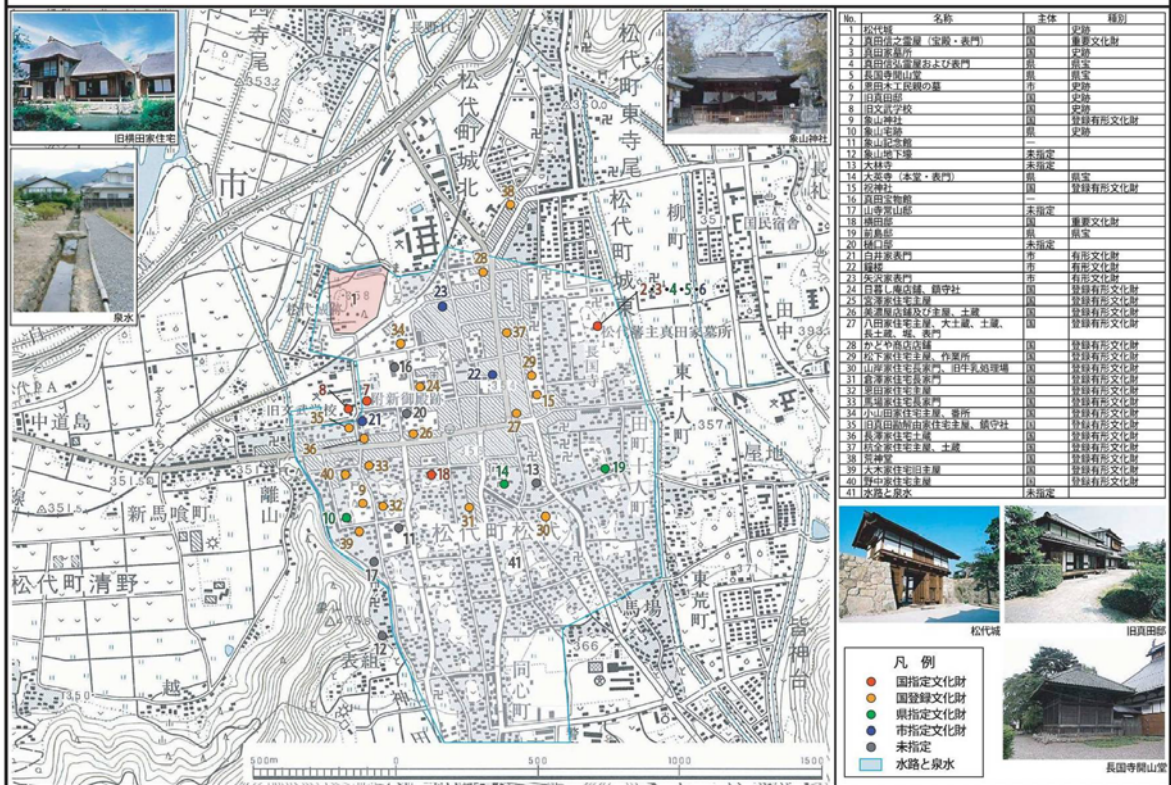


五十間櫓・菱櫓(復原)

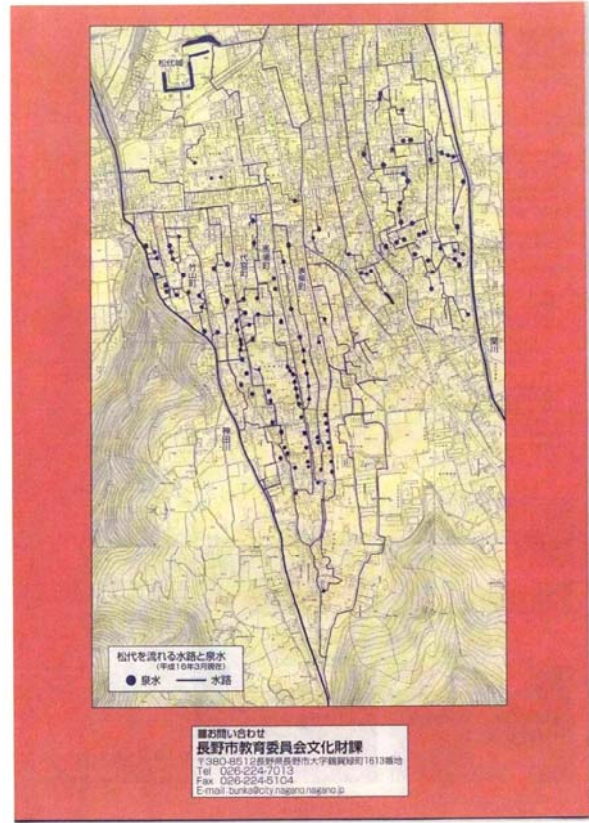
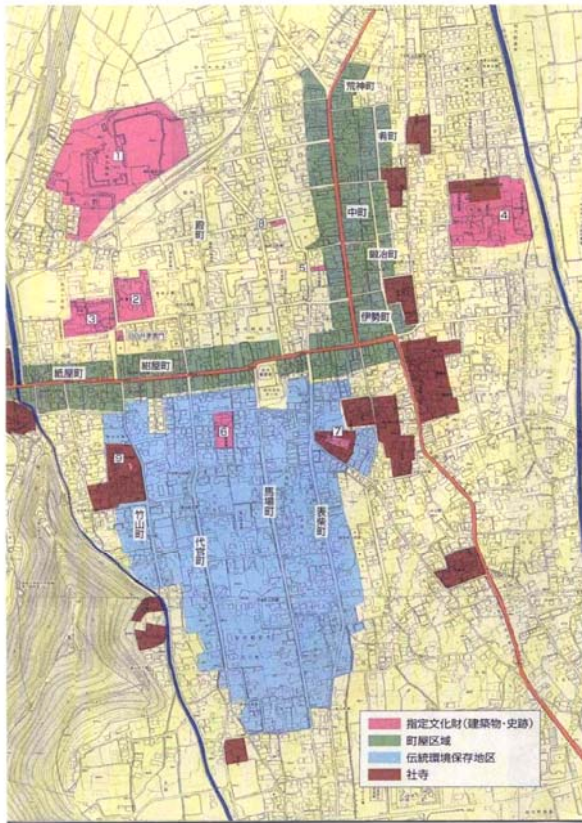
金沢市・百万石祭りの参加者

48万人(H13-17) → 58万人(H18-19)

『歴史的風土・文化を活かしたまちづくり』 長野県長野市 松代地区



○ 町割りと水路(長野市松代地区)



出典:長野市資料

21

『歴史資産を保全・再生・活用したまちづくり』 愛知県名古屋市の

No.	名称	主体	種別
1	名古屋城跡	国	特別史跡
2	旧名古屋控番地方裁判所区	国	重要文化財
3	豊利町倉庫(名古屋市政資料館)	国	重要文化財
4	名古屋城(西南隅櫓)	国	重要文化財
5	名古屋城(東北隅櫓)	国	重要文化財
6	名古屋城(表二の門)	国	重要文化財
7	名古屋城田一之丸第一之門	国	重要文化財
8	名古屋城二之丸大守之門	国	重要文化財
9	名古屋城の方針	国	天然記念物
10	名古屋城二之丸御園	国	名勝
11	旧川上貞政邸主屋(文化のみち一層櫓)	国	登録有形文化財
12	旧川上貞政邸	国	登録有形文化財
13	愛知府庁本庁舎	国	登録有形文化財
14	名古屋市役所本庁舎	国	登録有形文化財
15	徳川幕府本陣	国	登録有形文化財
16	徳川幕府御用掛屋敷	国	登録有形文化財
17	金輪学園高等学校築山館	国	登録有形文化財
18	大森家	国	登録有形文化財
19	井ノ家住宅(文化のみち櫓本櫓)	国	指定有形文化財
20	白壁・主税・榑木町並み保存地区	市	(町並み保存地区)
21	旧豊田家門・櫓	市	(都市景観重要建築物)
22	旧社務所	市	(都市景観重要建築物)
23	伊藤家住宅	市	(都市景観重要建築物)
24	大森家住宅	市	(都市景観重要建築物)
25	カトリック本祝祭堂(礼拝堂・前庭)	市	(都市景観重要建築物)
26	カトリック教会のケヤキ	市	(都市景観重要建築物)
27	旧豊田佐助邸	未指定	
28	徳川園	未指定	
29	名古屋城本丸御殿跡	未指定	

凡例

- 国指定文化財
- 国登録文化財
- 県指定文化財
- 市指定文化財
- 未指定
- 国指定史跡
- 国指定史跡(未告示)
- 伝統的建造物群保存地区
- 町並み保存地区

出典:名古屋市資料

22

**必須事業**  
**「榿木(しゅもく)館」の修理**



**外観**

「榿木館(旧井元為三郎邸)」の修理(内装を含む)

- ・ 耐震設計及び実施設計
- ・ 屋根の葺替や老朽箇所の修理、耐震補強などの保存修復工事
- ・ 建具、壁材等の修理



**内観**



**選択事業**  
**看板の設置**

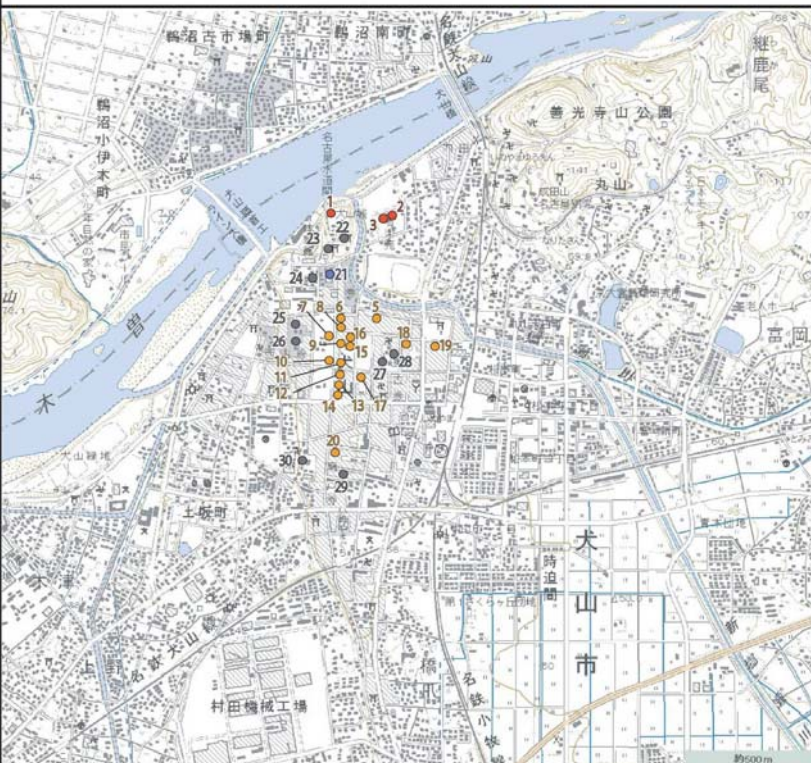
□ 事業対象地区

□ 町並み保存地区

□ 歴史的建造物

○市が所有する景観重要建造物に指定予定の歴史的建造物「榿木館」を中心に、事業区域を設定。  
 ○必須事業として「榿木館」の修理を行い、「まちづくりと文化活動」の拠点としての活用を計画。  
 ○併せて区域内に歴史的建造物の案内看板を設置し、観光客の地域回遊を促進。


**『歴史資産を保全・再生・活用したまちづくり』 愛知県犬山市 城下町地区**



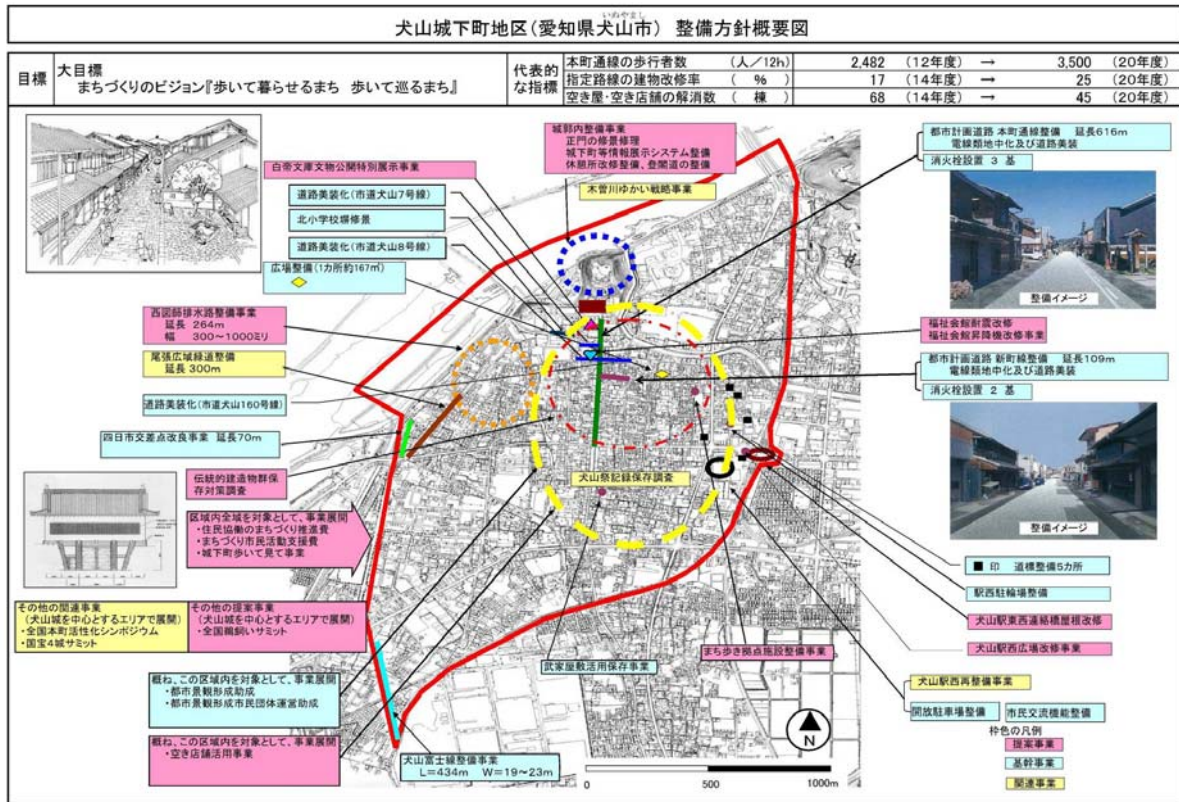
No.	名称	主体	指定	種別
1	犬山城文庫	国	指定	
2	尾崎	国	指定	国指定文化財
3	旧正伝院	国	指定	国指定文化財
4	犬山原の山車行事	国	指定	国指定文化財
5	斎藤家住宅4棟	国	指定	国指定文化財
6	山田屋	国	指定	国指定文化財
7	井上家住宅2棟	国	指定	国指定文化財
8	山田家住宅1棟	国	指定	国指定文化財
9	斎藤家住宅1棟	国	指定	国指定文化財
10	斎藤家住宅1棟	国	指定	国指定文化財
11	斎藤家住宅1棟	国	指定	国指定文化財
12	斎藤家住宅1棟	国	指定	国指定文化財
13	斎藤家住宅1棟	国	指定	国指定文化財
14	斎藤家住宅1棟	国	指定	国指定文化財
15	斎藤家住宅1棟	国	指定	国指定文化財
16	井上家住宅1棟	国	指定	国指定文化財
17	川村家住宅1棟	国	指定	国指定文化財
18	斎藤家住宅1棟	国	指定	国指定文化財
19	斎藤家住宅1棟	国	指定	国指定文化財
20	斎藤家住宅1棟	国	指定	国指定文化財
21	飯沼屋跡地	市	指定	市指定文化財
22	稲垣神社	市指定	未指定	
23	三平稲垣神社	市指定	未指定	
24	犬山神社	市指定	未指定	
25	高家寺	市指定	未指定	
26	高家寺	市指定	未指定	
27	伊勢寺	市指定	未指定	
28	高家寺	市指定	未指定	
29	高家寺	市指定	未指定	
30	稲垣寺	市指定	未指定	

**凡例**

- 国指定文化財
- 国登録文化財
- 県指定文化財
- 市指定文化財
- 未指定



○ まちづくり交付金事業(犬山市の例)



○ 歴史的な建造物等の活用事例 (愛知県 犬山市)

**旧磯部家住宅(国登録有形文化財)**




江戸期の建築様式を持つ木造家屋。犬山市が購入、整備し、2006年よりまちづくり拠点施設として活用されており、奥土蔵、展示蔵、和室はギャラリーとして利用されている。

**旧奥村家住宅(国登録有形文化財)**



奥村家住宅の主屋は、つし二階、塗屋構造で、かつて豪商の構えを今に伝えている。現在はフランス料理店として活用されている。

**貳番屋(1号館)**



犬山城下町本町通りにある「貳番屋(1号館)」は、町家を改修・改築し、TMO「犬山まちづくり株式会社」の事務所やテナント施設等に活用されている。

**行灯と緋毛氈**



本町通りの通り沿いの各戸では、緋毛氈を敷いた床机の上に行灯を置き、通りのにぎわいを演出している。

○ 川上別荘（岐阜県 各務原市）



晩松園と庭園



みどり豊かな庭園

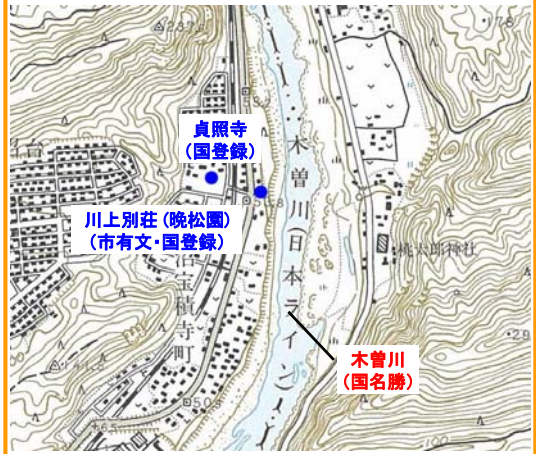


庭園より木曽川を臨む



隣接地に復元された  
新後藤別荘

川上別荘(晩松園)は、日本最初の女優・川上貞奴が昭和8年(1933年)に建てた別荘。鉄瓦で葺かれた屋根や凝った内部装飾などが、ほぼ創建当初の姿で保存されており、貞奴の暮らしぶりを窺い知ることができる。  
2階建ての数奇屋造り・わらぶきの民家風の建造物で、敷地面積約5千㎡、建坪約5百㎡。隣接地には文化庁の指導を受けて新後藤別荘が復元され、現在、結婚式場やレストラン等の施設として活用されている。



『歴史資産を保全・再生・活用したまちづくり』 山口県萩市

No.	名称	主体	種別
1	萩城跡	国指定	(史跡)
2	萩城跡(下町)	国指定	(史跡)
3	旧伊藤大輔邸及び有隣館	国指定	(史跡)
4	萩藩主墓所(徳光寺)	国指定	(史跡)
5	萩藩主墓所(大徳院)	国指定	(史跡)
6	旧伊藤大輔邸	国指定	(史跡)
7	伊藤博文旧宅	国指定	(史跡)
8	吉田松陰墓園(旧宅)	国指定	(史跡)
9	松平町跡	国指定	(史跡)
10	城内地区	市	(歴史的景観保存地区)
11	寺角店地区	市	(歴史的景観保存地区)
12	大町筋地区	市	(歴史的景観保存地区)
13	徳光寺・吉田松陰誕生地区	市	(歴史的景観保存地区)
14	新堀川地区	市	(歴史的景観保存地区)
15	城内地区	市	(重要伝統的建造物群保存地区)
16	城内地区	市	(重要伝統的建造物群保存地区)
17	平安古地区	市	(重要伝統的建造物群保存地区)
18	土原新川緑地区	市	(都市景観形成地区)
19	大塚土原緑地区	市	(都市景観形成地区)

凡例

- 国指定文化財
- 国指定文化財
- 県指定文化財
- 市指定文化財
- 未指定
- 国指定史跡
- 重要伝統的建造物群保存地区
- 歴史的景観保存地区
- 都市景観形成地区