

国土交通省総合政策局
建設統計室
平成21年2月27日(金)公表

建築着工統計調査報告

平成21年1月分

平成21年2月分は3月31日(火)公表予定

※問い合わせ先

国土交通省総合政策局建設統計室

電話 03-5253-8111
担当 下岡 (課長補佐) 28-621
中村 (係員) 28-626

この統計調査報告の概要は、国土交通省ホームページでもご覧いただけます。

http://www.mlit.go.jp/statistics/details/jutaku_list.html

平成 2 1 年 1 月の新設住宅着工戸数 (概 要)

1 月の住宅着工は、持家、貸家、分譲住宅ともに減少したため、全体で減少となった。

1. 総戸数

- 新設住宅着工戸数は 70,688戸。
 - ・前年同月比 18.7%減, 2か月連続の減少。
- 新設住宅着工床面積は 5,660千㎡。
 - ・前年同月比 18.7%減, 3か月連続の減少。
- 季節調整済年率換算値では 957千戸。

2. 利用関係別戸数

①持家

- 持家は 20,057戸 (前年同月比 10.8%減, 4か月連続の減少)
 - ・民間資金による持家は 18,441戸 (同 10.5%減, 4か月連続の減少)
 - ・公的資金による持家は 1,616戸 (同 14.0%減, 4か月連続の減少)

民間資金による持家が減少し、公的資金による持家も減少したため、持家全体では減少となった。

②貸家

- 貸家は 31,628戸 (前年同月比 18.4%減, 2か月連続の減少)
 - ・民間資金による貸家は 28,138戸 (同 20.2%減, 2か月連続の減少)
 - ・公的資金による貸家は 3,490戸 (同 1.1%減, 7か月ぶりの減少)

民間資金による貸家が減少し、公的資金による貸家も減少したため、貸家全体では減少となった。

③分譲住宅

- 分譲住宅は 18,434戸 (前年同月比 26.4%減, 2か月連続の減少)
 - ・マンションは 10,741戸 (同 25.1%減, 7か月ぶりの減少)
 - ・一戸建住宅は 7,602戸 (同 27.2%減, 4か月連続の減少)

マンションが減少し、一戸建住宅も減少したため、分譲住宅全体では減少となった。

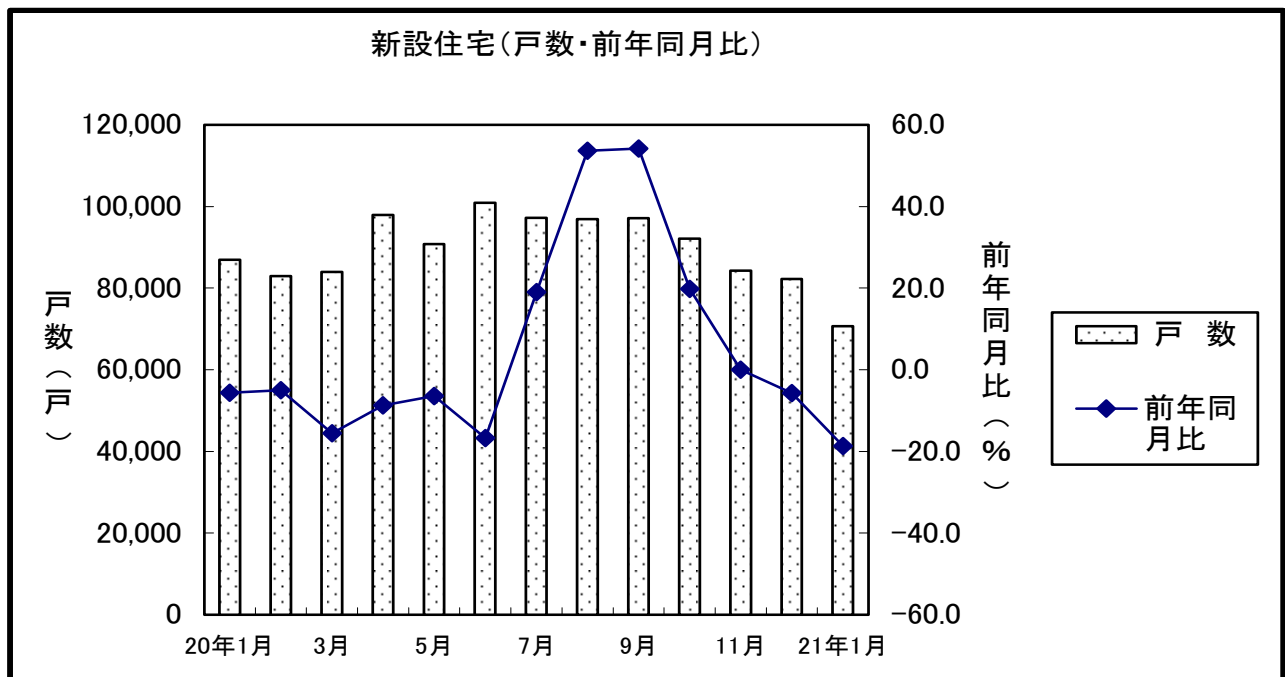
3. 地域別戸数

- 首都圏 総戸数（前年同月比 19.4%減）
 持家（同 8.3%減），貸家（同 11.9%減），
 分譲住宅（同 29.5%減）
 うちマンション（同 29.9%減），うち一戸建住宅（同 28.5%減）
- 中部圏 総戸数（前年同月比 4.3%減）
 持家（同 13.1%減），貸家（同 5.9%減），
 分譲住宅（同 25.0%増）
 うちマンション（同 201.5%増），うち一戸建住宅（同 31.9%減）
- 近畿圏 総戸数（前年同月比 23.7%減）
 持家（同 21.9%減），貸家（同 24.6%減），
 分譲住宅（同 25.3%減）
 うちマンション（同 21.2%減），うち一戸建住宅（同 29.6%減）
- その他地域 総戸数（前年同月比 21.2%減）
 持家（同 7.7%減），貸家（同 26.1%減），
 分譲住宅（同 35.9%減）
 うちマンション（同 44.4%減），うち一戸建住宅（同 17.5%減）

4. その他

○建築工法別

- ・プレハブは、12,230戸（前年同月比 14.5%減，3か月連続の減少）
- ・ツーバイフォーは、7,167戸（前年同月比 13.3%減，2か月連続の減少）



資料2

新設住宅着工・利用関係別戸数, 床面積

(単位:戸, 千㎡, %)

	新設住宅着工戸数, 床面積												季節調整値 年率 (千戸)	
	総計	新設住宅着工戸数				床面積				持家	貸家	給与住宅		分譲住宅
		前年比	前年比	前年比	前年比	前年比	前年比	前年比	前年比					
平成10年度	1,179,536	-12.1	110,978	-10.3	438,137	-2.9	443,907	-13.9	15,647	-34.0	281,845	-19.6		
11	1,226,207	4.0	119,562	7.7	475,632	8.6	426,020	-4.0	12,445	-20.5	312,110	10.7		
12	1,213,157	-1.1	117,523	-1.7	437,789	-8.0	418,200	-1.8	10,846	-12.8	346,322	11.0		
13	1,173,170	-3.3	108,800	-7.4	377,066	-13.9	442,250	5.8	9,936	-8.4	343,918	-0.7		
14	1,145,553	-2.4	103,438	-4.9	365,507	-3.1	454,505	2.8	9,539	-4.0	316,002	-8.1		
15	1,173,649	2.5	104,945	1.5	373,015	2.1	458,708	0.9	8,101	-15.1	333,825	5.6		
16	1,193,038	1.7	105,531	0.6	367,233	-1.6	467,348	1.9	9,413	16.2	349,044	4.6		
17	1,249,366	4.7	106,651	1.1	352,577	-4.0	517,999	10.8	8,515	-9.5	370,275	6.1		
18	1,285,246	2.9	108,647	1.9	355,700	0.9	537,943	3.9	9,100	6.9	382,503	3.3		
19	1,035,598	-19.4	88,360	-18.7	311,803	-12.3	430,867	-19.9	10,311	13.3	282,617	-26.1		
20. 1-20. 1	86,971	-5.7	6,961	-7.4	22,480	-4.2	38,776	-2.7	663	20.8	25,052	-11.6		
21. 1-21. 1	70,688	-18.7	5,660	-18.7	20,057	-10.8	31,628	-18.4	569	-14.2	18,434	-26.4		
19. 4-20. 1	868,645	-20.9	74,118	-20.0	264,809	-13.6	366,855	-21.0	8,613	4.6	228,368	-28.5		
20. 4-21. 1	910,249	4.8	75,224	1.5	269,091	1.6	393,603	7.3	8,344	-3.1	239,211	4.7		
20年 1月	86,971	-5.7	6,961	-7.4	22,480	-4.2	38,776	-2.7	663	20.8	25,052	-11.6	1,176	
2	82,962	-5.0	6,822	-8.2	22,494	-2.1	33,063	-3.1	648	2.7	26,757	-9.7	1,153	
3	83,991	-15.6	7,420	-13.1	24,500	-6.1	30,949	-22.0	1,050	344.9	27,492	-18.0	1,118	
4	97,930	-8.7	8,354	-10.7	27,274	-7.8	39,220	-5.3	388	-76.2	31,048	-10.4	1,155	
5	90,804	-6.5	7,624	-8.1	27,194	-5.7	37,733	-8.6	720	-28.6	25,157	-3.1	1,095	
6	100,929	-16.7	8,265	-18.4	29,605	-6.6	45,325	-15.1	803	-43.5	25,196	-27.2	1,109	
7	97,212	19.0	8,061	15.9	29,663	23.1	42,655	22.7	953	-41.0	23,941	12.7	1,097	
8	96,905	53.6	8,221	45.1	31,444	35.6	38,304	59.6	745	9.2	26,412	73.7	1,098	
9	97,184	54.2	8,286	41.1	30,496	19.9	37,972	66.9	2,149	600.0	26,567	82.8	1,109	
10	92,123	19.8	7,475	9.9	26,533	-4.3	42,940	35.4	687	51.7	21,963	28.9	1,044	
11	84,277	0.0	6,747	-3.4	23,499	-11.7	39,521	1.7	739	137.6	20,518	11.0	986	
12	82,197	-5.8	6,532	-7.9	23,326	-7.3	38,305	-4.1	591	13.2	19,975	-7.5	1,001	
21年 1月	70,688	-18.7	5,660	-18.7	20,057	-10.8	31,628	-18.4	569	-14.2	18,434	-26.4	957	

資料3

マンション, 分譲一戸建, プレハブ, ツーバイフォー, 着工戸数

(単位:戸, %)

	分譲住宅				プレハブ				ツーバイフォー	
	マンション		分譲に占める割合	一戸建		前年比	新設に占める割合	前年比	前年比	
	前年比			前年比						
平成10年度	166,010	-21.2	58.9	112,506	-17.1	182,076	-8.9	15.4	68,429	-9.7
11	192,060	15.7	61.5	117,576	4.5	185,046	1.6	15.1	77,310	13.0
12	218,311	13.7	63.0	125,694	6.9	171,310	-7.4	14.1	78,768	1.9
13	222,858	2.1	64.8	119,009	-5.3	162,560	-5.1	13.9	76,877	-2.4
14	198,432	-11.0	62.8	115,584	-2.9	161,728	-0.5	14.1	79,207	3.0
15	202,376	2.0	60.6	129,327	11.9	158,929	-1.7	13.5	83,920	6.0
16	207,442	2.5	59.4	139,430	7.8	159,945	0.6	13.4	91,327	8.8
17	230,674	11.2	62.3	137,815	-1.2	156,581	-2.1	12.5	97,670	6.9
18	241,826	4.8	63.2	138,394	0.4	159,544	1.9	12.4	105,824	8.3
19	159,685	-34.0	56.5	121,163	-12.5	146,571	-8.1	14.2	99,450	-6.0
20. 1-20. 1	14,343	-12.0	57.3	10,446	-11.2	14,297	8.6	16.4	8,262	10.0
21. 1-21. 1	10,741	-25.1	58.3	7,602	-27.2	12,230	-14.5	17.3	7,167	-13.3
19. 4-20. 1	125,418	-37.4	54.9	101,459	-13.2	124,793	-9.5	14.4	85,312	-7.1
20. 4-21. 1	144,703	15.4	60.5	93,246	-8.1	130,426	4.5	14.3	92,474	8.4
20年 1月	14,343	-12.0	57.3	10,446	-11.2	14,297	8.6	16.4	8,262	10.0
2	16,680	-11.9	62.3	9,876	-7.1	12,018	9.4	14.5	6,600	5.4
3	17,587	-22.2	64.0	9,828	-9.3	9,760	-8.9	11.6	7,538	-2.6
4	20,889	-10.7	67.3	9,993	-10.7	11,931	0	12.2	8,757	8.2
5	15,459	4.0	61.5	9,552	-12.8	12,733	5.8	14.0	8,406	5.0
6	14,430	-36.5	57.3	10,554	-10.2	13,277	-11.5	13.2	9,744	5.9
7	14,105	15.9	58.9	9,744	8.9	13,842	26.0	14.2	9,011	32.5
8	16,171	128.8	61.2	10,089	25.3	13,799	57.5	14.2	9,243	55.9
9	16,920	217.6	63.7	9,528	4.4	13,460	25.0	13.9	9,365	22.1
10	12,889	96.3	58.7	9,012	-11.8	14,529	10.9	15.8	9,729	0.1
11	11,937	43.3	58.2	8,455	-15.9	12,211	-14.3	14.5	10,741	1.3
12	11,162	5.0	55.9	8,717	-18.6	12,414	-9.2	15.1	10,311	-6.4
21年 1月	10,741	-25.1	58.3	7,602	-27.2	12,230	-14.5	17.3	7,167	-13.3

注) マンション (利用関係……分譲住宅, 建て方……共同住宅, 構造……鉄骨鉄筋コンクリート造, 鉄筋コンクリート造, 鉄骨造)
 一戸建 (利用関係……分譲住宅, 建て方……一戸建)

(単位:戸,%)

	三大都市圏計		首都圏										中部圏									
	総数	前年比	総数		埼玉県		千葉県		東京都		神奈川県		総数		岐阜県		静岡県		愛知県		三重県	
			戸数	前年比	戸数	前年比	戸数	前年比	戸数	前年比	戸数	前年比	戸数	前年比	戸数	前年比	戸数	前年比	戸数	前年比	戸数	前年比
平成18年度	186,679	1.6	123,931	-0.5	15,108	3.6	20,225	16.4	59,377	-6.6	29,221	0.8	13,102	-2.2	611	-11.8	2,067	-17.2	9,337	-1.8	1,087	55.5
平成19年度	127,968	-31.5	82,714	-33.3	9,929	-34.3	10,747	-46.9	43,740	-26.3	18,298	-37.4	11,794	-10.0	444	-27.3	3,692	78.6	6,727	-28.0	931	-14.4
20.1-20.1	11,272	-9.7	8,581	11.2	571	-39.3	903	-35.4	4,267	23.6	2,840	47.7	405	-50.4	0	-	20	-89.8	385	-33.0	0	-100.0
21.1-21.1	9,035	-19.8	6,012	-29.9	624	9.3	434	-51.9	3,377	-20.9	1,577	-44.5	1,221	201.5	0	-	460	2,200.0	761	97.7	0	-
19.4-20.1	99,310	-35.6	62,948	-38.6	7,603	-37.6	8,197	-53.3	33,427	-31.2	13,721	-43.3	10,241	-12.5	372	-26.8	3,490	98.4	5,555	-34.7	824	-11.5
20.4-21.1	116,021	16.8	78,391	24.5	11,529	51.6	9,607	17.2	39,721	18.8	17,534	27.8	12,195	19.1	641	72.3	2,932	-16.0	8,214	47.9	408	-50.5
平成20年1月	11,272	-9.7	8,581	11.2	571	-39.3	903	-35.4	4,267	23.6	2,840	47.7	405	-50.4	0	-	20	-89.8	385	-33.0	0	-100.0
2月	14,173	5.5	9,812	3.6	1,259	-12.9	1,496	-7.4	5,168	9.9	1,889	10.6	1,208	116.1	72	84.6	202	69.7	896	123.4	38	-
3月	14,485	-23.7	9,954	-16.7	1,067	-27.5	1,054	-0.2	5,145	-15.9	2,688	-18.7	345	-58.6	0	-100.0	0	-100.0	276	-35.1	69	-55.8
4月	17,486	-4.6	10,362	-25.3	2,520	53.8	654	-63.4	5,095	-29.9	2,093	-33.9	2,268	30.9	0	-100.0	319	-71.9	1,800	350.0	149	3.5
5月	12,305	4.9	9,255	27.8	1,014	-14.4	1,272	6.5	4,900	23.5	2,069	130.9	1,332	42.8	70	45.8	476	157.3	786	40.4	0	-100.0
6月	11,663	-32.4	7,447	-22.6	752	-67.0	810	-9.1	3,400	-12.2	2,485	-3.3	1,998	-14.1	203	314.3	391	-48.9	1,404	6.6	0	-100.0
7月	11,212	19.8	7,851	24.5	1,388	150.1	1,287	100.5	3,079	-1.3	2,097	5.3	1,176	38.8	114	-14.3	225	-54.0	765	240.0	72	-
8月	12,858	122.5	9,012	193.6	1,007	841.1	1,253	1,446.9	4,809	93.0	1,943	399.5	944	40.5	0	-100.0	452	143.0	492	12.1	0	-
9月	13,342	285.4	10,235	497.1	2,291	4,305.8	863	139.1	5,062	349.2	2,019	1,060.3	916	36.3	0	-100.0	111	-47.4	723	63.9	82	-
10月	9,655	82.0	6,047	124.6	947	189.6	761	12.6	2,990	100.7	1,349	577.9	691	-31.8	57	171.4	318	-1.2	316	-43.4	0	-100.0
11月	10,024	28.6	6,655	42.2	380	-38.9	1,458	271.0	3,751	29.0	1,066	40.4	1,028	-12.1	197	-	179	1.1	596	-33.3	56	-42.9
12月	8,441	-6.4	5,515	6.4	606	128.7	815	-35.9	3,258	11.9	836	13.7	621	31.8	0	-	1	-	571	69.9	49	-63.7
平成21年1月	9,035	-19.8	6,012	-29.9	624	9.3	434	-51.9	3,377	-20.9	1,577	-44.5	1,221	201.5	0	-	460	2,200.0	761	97.7	0	-

	近畿圏													その他の地域		
	総数	前年比	滋賀県		京都府		大阪府		兵庫県		奈良県		和歌山県		総数	前年比
			戸数	前年比	戸数	前年比	戸数	前年比	戸数	前年比	戸数	前年比	戸数	前年比		
平成18年度	49,646	8.5	2,133	2.8	5,698	59.9	25,878	-5.3	13,540	19.6	2,049	78.2	348	13.4	55,147	17.3
平成19年度	33,460	-32.6	1,567	-26.5	3,038	-46.7	18,779	-27.4	7,981	-41.1	1,718	-16.2	377	8.3	31,717	-42.5
20.1-20.1	2,286	-42.1	108	-74.8	90	-84.2	1,461	-35.4	424	-21.3	6	-96.0	197	-	3,071	-19.7
21.1-21.1	1,802	-21.2	0	-100.0	112	24.4	1,322	-9.5	368	-13.2	0	-100.0	0	-100.0	1,706	-44.4
19.4-20.1	26,121	-34.8	1,408	-27.3	2,710	-41.8	14,378	-30.3	5,971	-45.2	1,327	-15.7	327	-6.0	26,108	-43.3
20.4-21.1	25,435	-2.6	1,262	-10.4	1,621	-40.2	16,257	13.1	5,357	-10.3	759	-42.8	179	-45.3	28,682	9.9
平成20年1月	2,286	-42.1	108	-74.8	90	-84.2	1,461	-35.4	424	-21.3	6	-96.0	197	-	3,071	-19.7
2月	3,153	-7.3	159	-	168	-24.0	1,810	53.1	693	-58.8	323	1.9	0	-	2,507	-54.4
3月	4,186	-32.5	0	-100.0	160	-80.5	2,591	-36.4	1,317	38.1	68	-57.0	50	-	3,102	-14.5
4月	4,856	77.7	416	333.3	242	-54.4	2,976	254.7	1,190	25.5	32	-88.4	0	-100.0	3,403	-32.8
5月	1,718	-51.7	0	-100.0	168	-75.2	884	-45.7	619	-34.8	47	-82.0	0	-	3,154	0.8
6月	2,218	-58.3	0	-100.0	196	-67.1	1,240	-56.7	663	-9.2	119	-63.3	0	-100.0	2,767	-49.4
7月	2,185	-0.7	66	-	330	148.1	1,468	52.6	285	-73.0	36	-29.4	0	-	2,893	3.0
8月	2,902	42.3	102	-56.2	220	50.7	2,148	69.7	331	39.1	51	-67.3	50	-	3,313	157.0
9月	2,191	103.6	79	-	110	685.7	1,313	136.2	433	-4.8	256	402.0	0	-	3,578	91.7
10月	2,917	82.2	412	-	37	-	1,601	9.8	594	315.4	144	-	129	-	3,234	156.5
11月	2,341	20.5	75	50.0	24	166.7	1,631	13.0	547	39.2	64	36.2	0	-	1,913	254.9
12月	2,305	-31.6	112	-30.9	182	-64.5	1,674	-12.0	327	-48.5	10	-93.6	0	-	2,721	69.0
平成21年1月	1,802	-21.2	0	-100.0	112	24.4	1,322	-9.5	368	-13.2	0	-100.0	0	-100.0	1,706	-44.4

* マンション：利用関係…分譲住宅、建て方…共同住宅、構造…鉄骨鉄筋コンクリート造・鉄筋コンクリート造・鉄骨造

	首都圏								中部圏							
	総数	持家		貸家		分譲		総数	持家		貸家		分譲			
		前年比	前年比	前年比	前年比	前年比	前年比		前年比	前年比	前年比	前年比	前年比			
平成12年度	395,086	3.7	97,434	-5.8	121,944	0.5	173,104	12.8	147,804	0.1	63,098	-3.6	56,927	-0.7	26,795	12.1
13	393,625	-0.4	84,020	-13.8	130,541	7.0	176,839	2.2	138,550	-6.3	54,679	-13.3	58,500	2.8	24,609	-8.2
14	393,296	-0.1	82,641	-1.6	139,867	7.1	168,226	-4.9	132,537	-4.3	54,432	-0.5	54,824	-6.3	22,481	-8.6
15	422,750	7.5	84,800	2.6	150,274	7.4	186,173	10.7	133,901	1.0	56,642	4.1	55,501	1.2	20,479	-8.9
16	419,088	-0.9	82,371	-2.9	146,797	-2.3	186,842	0.4	135,676	1.3	56,555	-0.2	56,602	2.0	21,783	6.4
17	432,005	3.1	77,695	-5.7	158,748	8.1	193,890	3.8	148,842	9.7	53,780	-4.9	68,573	21.1	25,207	15.7
18	431,200	-0.2	76,640	-1.4	160,097	0.8	191,734	-1.1	162,564	9.2	56,379	4.8	77,984	13.7	26,383	4.7
19	338,286	-21.5	66,562	-13.1	127,031	-20.7	141,066	-26.4	144,072	-11.4	51,416	-8.8	66,144	-15.2	24,899	-5.6
20年 1月	32,212	2.1	5,556	-2.5	12,523	2.6	13,799	1.7	11,344	-5.0	4,054	-0.6	5,496	-5.2	1,663	-11.2
2	30,875	0.8	5,280	-0.3	11,046	6.7	14,492	-1.9	11,561	12.0	4,186	7.8	4,861	0.8	2,431	57.1
3	30,372	-11.7	5,382	-4.7	9,678	-15.1	14,962	-13.6	10,853	-11.6	4,181	0.0	5,191	-14.8	1,381	-28.7
4	33,802	-16.7	5,494	-12.0	12,919	-6.1	15,325	-22.3	13,877	-0.1	4,433	-3.6	6,026	-4.0	3,328	13.7
5	31,100	-1.5	5,748	-3.7	11,233	-9.6	13,968	10.7	12,896	6.1	4,401	-1.6	6,039	6.2	2,401	22.6
6	34,614	-6.5	6,567	1.1	15,191	2.8	12,620	-17.3	14,013	-8.2	4,580	-5.9	6,336	-7.5	3,000	-13.9
7	32,946	21.7	6,315	21.9	13,910	31.7	12,385	12.6	12,755	5.7	4,743	16.5	5,625	0.0	2,288	36.3
8	33,634	77.2	6,942	53.0	12,778	68.8	13,713	107.2	12,609	45.7	5,166	46.5	5,258	48.5	2,027	38.7
9	35,669	101.0	6,775	31.0	12,771	96.1	14,733	146.5	13,013	48.4	5,126	35.4	5,763	80.0	1,884	7.1
10	29,735	40.9	5,936	9.2	13,672	63.0	10,068	39.7	13,440	11.7	4,360	-7.3	7,232	45.1	1,742	-20.1
11	29,185	19.0	5,774	-0.4	12,443	31.3	10,774	17.3	11,910	-19.2	3,727	-18.2	6,201	-20.4	1,932	-17.9
12	27,218	3.8	5,359	-2.7	12,550	21.6	9,200	-10.1	11,622	-8.9	3,946	-10.7	5,940	-10.5	1,623	0.2
21年 1月	25,951	-19.4	5,093	-8.3	11,033	-11.9	9,722	-29.5	10,853	-4.3	3,523	-13.1	5,170	-5.9	2,079	25.0

	近畿圏								その他							
	総数	持家		貸家		分譲		総数	持家		貸家		分譲			
		前年比	前年比	前年比	前年比	前年比	前年比		前年比	前年比	前年比	前年比	前年比			
平成12年度	192,852	-4.9	58,930	-9.7	53,414	-14.0	79,377	8.0	477,415	-3.6	218,327	-9.6	185,915	0.3	67,046	9.4
13	189,298	-1.8	51,078	-13.3	52,769	-1.2	84,247	6.1	451,697	-5.4	187,289	-14.2	200,440	7.8	58,223	-13.2
14	182,240	-3.7	49,871	-2.4	58,574	11.0	72,547	-13.9	437,480	-3.1	178,563	-4.7	201,240	0.4	52,748	-9.4
15	181,174	-0.6	50,361	1.0	56,530	-3.5	73,164	0.9	435,824	-0.4	181,212	1.5	196,403	-2.4	54,009	2.4
16	184,085	1.6	48,957	-2.8	58,972	4.3	74,815	2.3	454,189	4.2	179,350	-1.0	204,977	4.4	65,604	21.5
17	199,855	8.6	46,560	-4.9	71,825	21.8	79,643	6.5	468,664	3.2	174,542	-2.7	218,853	6.8	71,535	9.0
18	208,026	4.1	44,829	-3.7	77,862	8.4	84,239	5.8	483,456	3.2	177,852	1.9	222,000	1.4	80,147	12.0
19	160,494	-22.8	38,259	-14.7	58,780	-24.5	62,117	-26.3	392,746	-18.8	155,566	-12.5	178,912	-19.4	54,535	-32.0
20年 1月	12,854	-26.6	3,058	-6.5	5,164	-29.3	4,566	-33.8	30,561	-2.1	9,812	-5.9	15,593	7.1	5,024	-16.2
2	14,923	5.5	3,066	-0.6	6,104	17.9	5,531	-5.4	25,603	-20.7	9,962	-7.1	11,052	-19.7	4,303	-42.2
3	13,332	-24.5	2,938	-5.5	3,967	-31.1	6,260	-28.4	29,434	-16.3	11,999	-8.7	12,113	-26.2	4,889	-11.5
4	16,630	33.8	3,215	-1.9	6,185	54.0	7,152	40.4	33,621	-16.7	14,132	-8.6	14,090	-18.8	5,243	-24.2
5	12,313	-30.5	3,161	-15.6	5,114	-30.1	3,913	-39.8	34,495	-3.2	13,884	-5.3	15,347	-3.1	4,875	-0.1
6	14,742	-30.1	3,690	-10.3	6,159	-26.7	4,760	-42.5	37,560	-21.4	14,768	-8.9	17,639	-24.5	4,816	-36.7
7	14,246	21.9	3,625	44.5	5,960	17.4	4,601	15.5	37,265	20.6	14,980	21.5	17,160	27.1	4,667	1.8
8	14,747	37.4	4,005	47.1	5,220	36.6	5,474	34.1	35,915	45.3	15,331	23.6	15,048	65.9	5,198	70.6
9	13,202	51.1	3,825	28.0	4,440	80.9	4,707	44.7	35,300	27.1	14,770	9.5	14,998	41.8	5,243	48.0
10	13,750	24.6	3,307	-3.9	5,115	51.5	5,251	24.7	35,198	7.5	12,930	-8.6	16,921	13.1	4,902	42.6
11	12,471	3.1	2,892	-8.7	5,069	14.0	4,353	-2.4	30,711	-6.6	11,106	-15.1	15,808	-7.8	3,459	39.2
12	12,719	-8.3	2,966	-8.2	5,117	10.5	4,557	-22.9	30,638	-10.9	11,055	-8.0	14,698	-19.9	4,595	20.3
21年 1月	9,805	-23.7	2,389	-21.9	3,896	-24.6	3,411	-25.3	24,079	-21.2	9,052	-7.7	11,529	-26.1	3,222	-35.9

平成21年1月の建築物の着工床面積（概要）

〔民間非居住建築物〕

事務所，工場は増加したものの，店舗，倉庫が減少したため，全体では減少となった。

1. 全建築物の着工床面積は，1,048万㎡，前年同月比 10.9%減。（12月は 11.0%減）

○3か月連続の減少

○公共の建築主は 51万㎡（前年同月比 22.6%増，7か月連続の増加）

○民間の建築主は 997万㎡（同 12.1%減，3か月連続の減少）

2. 民間建築主

○居住用は 595万㎡（前年同月比 17.1%減，3か月連続の減少）

○非居住用は 403万㎡（同 3.5%減，3か月連続の減少）

①用途別

・ 鉱業，採石業，砂利採取業，建設業用は	8万㎡	（前年同月比 12.4%減）
・ 製造業用は	81万㎡	（同 1.3%減）
・ 情報通信業用は	2万㎡	（同 10.6%増）
・ 卸売業，小売業用は	87万㎡	（同 14.5%減）
・ 金融業，保険業用は	13万㎡	（同 323.8%増）
・ 不動産業用は	19万㎡	（同 54.0%減）
・ 宿泊業，飲食サービス業用は	18万㎡	（同 12.2%増）
・ 医療，福祉用は	32万㎡	（同 20.4%減）
・ その他のサービス業用は	35万㎡	（同 27.5%減）

②使途別

・ 事務所は	56万㎡	（前年同月比 0.2%増，2か月連続の増加）
・ 店舗は	68万㎡	（同 24.8%減，3か月連続の減少）
・ 工場は	76万㎡	（同 4.8%増，2か月連続の増加）
・ 倉庫は	73万㎡	（同 3.3%減，7か月ぶりの減少）

資料6

着工建築物用途別・使途別床面積の推移（民間建築主）

（単位：棟、千㎡、％）

	卸売業、小売業用			金融業、保険業用			不動産業用			宿泊業、飲食サービス業用			医療、福祉用			その他のサービス業用		
	棟数	床面積		棟数	床面積		棟数	床面積		棟数	床面積		棟数	床面積		棟数	床面積	
			前年比			前年比			前年比			前年比			前年比			前年比
平成12年度	-	-	-	-	-	-	-	-	-	-	-	-	-	-	-	-	-	-
13	-	-	-	-	-	-	-	-	-	-	-	-	-	-	-	-	-	-
14	-	-	-	-	-	-	-	-	-	-	-	-	-	-	-	-	-	-
15	15,104	12,106	-	606	275	-	3,726	2,750	-	5,979	2,140	-	9,818	8,556	-	16,194	7,345	-
16	14,996	13,023	7.6	624	402	46.4	3,870	3,239	17.8	5,748	2,088	-2.4	9,792	8,337	-2.6	16,342	8,173	11.3
17	14,696	14,263	9.5	754	529	31.6	3,884	2,831	-12.6	5,736	2,406	15.2	9,628	7,642	-8.3	16,123	7,813	-4.4
18	14,815	12,861	-9.8	838	466	-11.9	4,011	2,729	-3.6	5,712	2,705	12.4	8,755	6,832	-10.6	17,039	8,022	2.7
19	12,542	14,291	11.1	618	717	53.8	3,005	2,708	-0.8	4,820	2,398	-11.4	7,674	5,550	-18.8	13,160	5,595	-30.3
20.1-20.1	1,060	1,022	1.1	50	31	-26.6	243	419	113.9	323	164	-14.2	608	398	-19.0	913	480	-12.6
21.1-21.1	913	874	-14.5	56	130	323.8	228	192	-54.0	273	184	12.2	571	317	-20.4	724	348	-27.5
19.4-20.1	10,663	12,653	16.4	515	580	50.2	2,455	2,220	-3.9	4,155	2,056	-11.4	6,617	4,805	-18.6	11,139	4,668	-32.5
20.4-21.1	10,102	8,683	-31.4	601	575	-0.8	2,330	2,431	9.5	3,770	2,103	2.3	6,150	3,904	-18.8	10,451	4,400	-5.7
20年1月	1,060	1,022	1.1	50	31	-26.6	243	419	113.9	323	164	-14.2	608	398	-19.0	913	480	-12.6
2	975	676	-44.6	53	44	1.4	283	156	-24.3	318	159	-2.8	554	388	-20.8	1,025	415	-23.0
3	904	963	25.0	50	93	154.3	267	332	56.2	347	183	-17.7	503	357	-19.0	996	512	-9.3
4	921	756	-21.7	67	35	-86.8	241	280	16.7	423	201	-21.9	493	353	-36.8	1,063	434	-27.6
5	987	939	-41.5	61	26	-24.7	293	260	-11.0	391	263	8.1	520	279	-42.8	1,086	734	30.5
6	1,124	1,239	-49.0	81	168	373.2	236	251	-21.7	430	238	-31.6	563	391	-42.1	1,165	403	-48.5
7	1,028	1,018	8.5	53	18	-66.0	273	319	100.0	422	271	16.1	558	311	-37.4	1,122	405	-24.2
8	1,139	1,013	114.5	55	55	-2.3	226	230	75.7	413	216	-8.0	610	396	38.3	1,015	332	-25.9
9	1,010	658	44.0	64	33	161.3	217	364	449.0	400	179	-5.2	611	469	21.9	1,196	511	80.6
10	1,041	710	68.5	61	36	4.9	227	186	4.5	370	160	-6.3	729	562	22.9	1,084	389	36.9
11	929	675	-68.4	49	56	72.1	184	86	-59.1	324	250	153.0	783	449	-9.6	1,093	467	62.4
12	1,010	801	-63.6	54	18	-35.0	205	262	29.7	324	140	20.9	712	377	-33.1	903	376	-6.9
21年1月	913	874	-14.5	56	130	323.8	228	192	-54.0	273	184	12.2	571	317	-20.4	724	348	-27.5

（注）四捨五入の関係で一致しないことがある。

建築着工統計調査報告

(平成21年1月分)

表1. 建築物：総括表

		床面積の合計			工事費予定額			
		千平方メートル	対前月比(%)	対前年同月比(%)	百万円	対前月比(%)	対前年同月比(%)	
建築物計		10,480	△ 12.8	△ 10.9	1,840,583	△ 11.0	△ 3.1	
建築 主 別	公共	510	△ 19.4	22.6	114,965	△ 18.8	18.3	
	国	63	△ 14.2	△ 55.3	13,668	△ 15.8	△ 65.3	
	都道府県	123	△ 20.2	93.2	28,482	△ 15.4	138.8	
	市区町村	324	△ 20.0	53.8	72,815	△ 20.6	58.9	
	民間	9,971	△ 12.5	△ 12.1	1,725,618	△ 10.4	△ 4.3	
	会社	5,406	△ 9.4	△ 12.3	927,409	△ 6.2	△ 0.4	
	会社でない団体	603	△ 8.7	△ 8.7	116,516	△ 13.0	2.9	
	個人	3,962	△ 16.9	△ 12.4	681,693	△ 15.2	△ 10.0	
	用途 別	居住用	6,027	△ 12.2	△ 17.3	1,075,680	△ 9.3	△ 14.7
		居住専用	5,618	△ 14.3	△ 18.9	982,219	△ 12.4	△ 17.6
居住産業併用		408	32.5	11.5	93,461	43.2	34.4	
非居住用		4,454	△ 13.7	△ 0.3	764,903	△ 13.2	19.9	
農林水産業用		119	△ 30.7	△ 32.7	9,595	△ 28.6	△ 23.1	
鉱業、採石業、砂利採取業、建設業用		78	△ 12.2	△ 12.4	11,208	27.5	30.9	
製造業用		810	△ 46.9	△ 3.8	128,873	△ 41.0	27.4	
電気・ガス・熱供給・水道業用		115	267.7	74.5	55,748	924.6	428.3	
情報通信用		24	△ 37.0	10.7	3,925	△ 53.1	44.0	
運輸業用		550	6.1	112.6	64,512	△ 1.6	110.8	
卸売業、小売業用		877	7.6	△ 14.2	101,407	△ 22.3	△ 20.8	
金融業、保険業用		130	641.1	323.8	35,342	730.5	431.5	
不動産業用		195	△ 25.8	△ 53.5	41,282	△ 37.5	△ 34.5	
宿泊業、飲食サービス業用		184	26.6	12.2	44,936	50.5	28.3	
医療、福祉用		367	△ 10.5	△ 10.3	76,981	△ 9.3	△ 5.3	
教育、学習支援業用		368	3.1	46.7	76,560	△ 8.8	71.0	
その他のサービス業用		357	△ 9.4	△ 26.5	58,007	△ 23.8	△ 6.7	
公務用	127	△ 48.5	△ 4.0	32,604	△ 48.8	△ 8.4		
その他	152	10.6	50.9	23,923	7.4	57.1		
構造 別	木造	3,518	△ 19.8	△ 16.1	551,029	△ 19.2	△ 15.2	
	非木造	6,962	△ 8.9	△ 8.0	1,289,554	△ 7.0	3.2	
	鉄骨鉄筋コンクリート造	279	△ 21.7	5.1	46,168	△ 48.1	△ 32.5	
	鉄筋コンクリート造	2,418	△ 10.9	△ 4.9	535,970	△ 7.7	8.3	
	鉄骨造	4,223	△ 6.9	△ 7.5	701,751	△ 1.5	5.3	
	コンクリートブロック造	6	1.1	△ 32.7	817	11.2	△ 21.2	
その他	37	35.4	△ 80.1	4,848	42.4	△ 74.4		

表2. 建築物：建築主別，用途別 床面積の合計（千平方メートル）

用途別	床面積の合計		公 共		民 間	
	千平方メートル	対前年同月比(%)	計	対前年同月比(%)	計	対前年同月比(%)
合 計	10,480	△ 10.9	510	22.6	9,971	△ 12.1
居 住 用	6,027	△ 17.3	81	△ 31.5	5,946	△ 17.1
居住専用	5,618	△ 18.9	81	△ 31.4	5,538	△ 18.6
居住産業併用	408	11.5	0	△ 61.8	408	11.6
非 居 住 用	4,454	△ 0.3	429	44.1	4,025	△ 3.5
農林水産業用	119	△ 32.7	7	189.1	112	△ 35.8
鉱業、採石業、砂利採取業、建設業用	78	△ 12.4	0	-	78	△ 12.4
製造業用	810	△ 3.8	1	△ 95.8	809	△ 1.3
電気・ガス・熱供給・水道業用	115	74.5	5	△ 20.2	110	83.5
情報通信用	24	10.7	0	16.7	23	10.6
運輸業用	550	112.6	2	36.6	548	113.0
卸売業、小売業用	877	△ 14.2	4	239.8	874	△ 14.5
金融業、保険業用	130	323.8	0	-	130	323.8
不動産業用	195	△ 53.5	2	528.6	192	△ 54.0
宿泊業、飲食サービス業用	184	12.2	0	△ 9.3	184	12.2
医療、福祉用	367	△ 10.3	50	349.3	317	△ 20.4
教育、学習支援業用	368	46.7	204	77.3	164	20.8
その他のサービス業用	357	△ 26.5	9	60.8	348	△ 27.5
公務用	127	△ 4.0	127	0.8	0	△ 92.9
その他	152	50.9	18	175.7	135	42.4

表3. 建築物：構造別，用途別 床面積の合計（千平方メートル）

用途別	床面積の合計		木 造		非 木 造	
	千平方メートル	対前年同月比(%)	計	対前年同月比(%)	計	対前年同月比(%)
合 計	10,480	△ 10.9	3,518	△ 16.1	6,962	△ 8.0
居 住 用	6,027	△ 17.3	3,284	△ 17.0	2,743	△ 17.7
居住専用	5,618	△ 18.9	3,226	△ 17.2	2,393	△ 21.0
居住産業併用	408	11.5	58	△ 2.9	350	14.3
非 居 住 用	4,454	△ 0.3	234	△ 1.3	4,219	△ 0.3
農林水産業用	119	△ 32.7	46	△ 25.8	73	△ 36.4
鉱業、採石業、砂利採取業、建設業用	78	△ 12.4	11	△ 19.7	67	△ 11.1
製造業用	810	△ 3.8	7	△ 16.4	803	△ 3.6
電気・ガス・熱供給・水道業用	115	74.5	1	△ 30.9	113	77.6
情報通信用	24	10.7	2	110.1	22	7.1
運輸業用	550	112.6	1	△ 15.3	548	113.4
卸売業、小売業用	877	△ 14.2	17	△ 3.5	861	△ 14.4
金融業、保険業用	130	323.8	0	192.0	130	324.5
不動産業用	195	△ 53.5	11	7.1	184	△ 55.0
宿泊業、飲食サービス業用	184	12.2	17	△ 27.3	167	18.7
医療、福祉用	367	△ 10.3	54	24.2	313	△ 14.4
教育、学習支援業用	368	46.7	5	△ 42.6	363	49.8
その他のサービス業用	357	△ 26.5	32	0.1	325	△ 28.3
公務用	127	△ 4.0	5	15.1	122	△ 4.7
その他	152	50.9	24	163.8	128	39.6

表4. 新設住宅：総括表

		戸 数			床 面 積 の 合 計		
		戸	対前月比(%)	対前年同月比(%)	千 平 方 メートル	対前月比(%)	対前年同月比(%)
新設住宅計		70,688	△ 14.0	△ 18.7	5,660	△ 13.3	△ 18.7
建 築 別	公 共	1,150	△ 17.4	23.9	75	△ 18.1	△ 35.6
	民 間	69,538	△ 13.9	△ 19.2	5,586	△ 13.3	△ 18.4
利 用 係 別	持 家	20,057	△ 14.0	△ 10.8	2,552	△ 14.0	△ 12.0
	賃 家	31,628	△ 17.4	△ 18.4	1,407	△ 17.4	△ 17.0
	給 与 住 宅	569	△ 3.7	△ 14.2	36	4.6	△ 17.6
	分 譲 住 宅	18,434	△ 7.7	△ 26.4	1,665	△ 8.8	△ 28.3
	民間資金	62,903	△ 15.0	△ 19.6	5,022	△ 14.3	△ 18.3
資 金 別	公 的 資 金	7,785	△ 5.3	△ 10.5	639	△ 4.9	△ 21.4
	公 営 住 宅	707	△ 25.2	78.1	47	△ 26.2	56.9
	住宅金融機構融資住宅	3,360	△ 2.9	△ 21.6	281	△ 1.5	△ 23.4
	都市再生機構建設住宅	155	4.0	△ 58.1	10	△ 0.3	△ 87.7
	その他の住宅	3,563	△ 2.7	△ 2.3	300	△ 3.8	△ 10.3
構 造 別	木 造	33,194	△ 21.6	△ 20.3	3,192	△ 19.3	△ 17.0
	非 木 造	37,494	△ 5.9	△ 17.2	2,469	△ 4.2	△ 20.8
	鉄骨鉄筋コンクリート造	627	△ 8.7	△ 20.1	52	17.0	15.2
	鉄筋コンクリート造	19,536	△ 4.7	△ 19.6	1,326	△ 6.3	△ 26.6
	鉄骨造	17,134	△ 7.8	△ 14.0	1,077	△ 2.8	△ 14.0
	コンクリートブロック造	39	44.4	△ 2.5	4	34.3	36.0
その他	158	129.0	△ 39.9	10	69.3	△ 15.4	

表5. 新設住宅：資金別、利用関係別 戸数（戸）

利用関係別	資金別	合 計		民 間 資 金 住 宅		公 的 資 金 住 宅			
		計	対前年同月比(%)	計	対前年同月比(%)	計	対前年同月比(%)	住宅金融機構	対前年同月比(%)
合 計		70,688	△ 18.7	62,903	△ 19.6	7,785	△ 10.5	3,360	△ 21.6
持 家		20,057	△ 10.8	18,441	△ 10.5	1,616	△ 14.0	387	10.6
賃 家		31,628	△ 18.4	28,138	△ 20.2	3,490	△ 1.1	1,186	3.5
給 与 住 宅		569	△ 14.2	318	△ 44.2	251	169.9	2	-
分 譲 住 宅		18,434	△ 26.4	16,006	△ 26.8	2,428	△ 24.0	1,785	△ 36.0

表6. 新設住宅：構造別、建て方別、利用関係別 戸数（戸）

利用関係別		合 計	持 家	賃 家	給 与 住 宅	分 譲 住 宅
構造別・建て方別	計	70,688	20,057	31,628	569	18,434
	一戸建住宅	28,185	19,963	550	70	7,602
	長屋建住宅	7,069	29	6,982	36	22
	共同住宅	35,434	65	24,096	463	10,810
木 造	計	33,194	16,312	9,676	89	7,117
	一戸建住宅	23,850	16,294	484	39	7,033
	長屋建住宅	5,397	12	5,348	22	15
	共同住宅	3,947	6	3,844	28	69
非 木 造	計	37,494	3,745	21,952	480	11,317
	一戸建住宅	4,335	3,669	66	31	569
	長屋建住宅	1,672	17	1,634	14	7
	共同住宅	31,487	59	20,252	435	10,741

表7. 枠組壁工法（ツーバイフォー）新設住宅 戸数（戸）

利用関係別	合 計	持 家		賃 家		給 与 住 宅		分 譲 住 宅		
		戸	対前年同月比(%)	戸	対前年同月比(%)	戸	対前年同月比(%)	戸	対前年同月比(%)	
木 造	7,167	△ 13.3	1,836	△ 4.9	4,307	△ 7.0	9	80.0	1,015	△ 40.0

表8. プレハブ新設住宅 戸数（戸）

構 造 別	戸	対前年同月比(%)	利 用 係 別	戸	対前年同月比(%)
合 計	12,230	△ 14.5	持 家	3,967	△ 20.8
木 造	1,497	△ 22.5	賃 家	7,641	△ 10.1
鉄筋コンクリート造	203	△ 10.2	給 与 住 宅	66	4.8
鉄 骨 造	10,530	△ 13.3	分 譲 住 宅	556	△ 23.3

表9. 都道府県別・地域別・都市圏別：総括表

	建築物			新設住宅						
	床面積の合計		工事費予定額	戸数の合計		床面積の合計		資金別		
	千平方メートル	対前年同月比 %		戸	対前年同月比 %	千平方メートル	対前年同月比 %	民間資金 戸	公的資金 戸	
総数	10,480	△ 10.9	1,840,583	70,688	△ 18.7	5,660	△ 18.7	62,903	7,785	
都道府県別	1 北海道	125	△ 54.1	19,493	822	△ 60.9	75	△ 59.6	739	83
	2 青森	127	171.1	57,539	234	△ 42.1	21	△ 34.5	227	7
	3 岩手	113	21.3	12,227	371	3.3	33	△ 3.1	326	45
	4 宮城	264	23.5	34,823	1,332	14.1	111	17.9	1,050	282
	5 秋田	51	△ 16.4	7,279	271	△ 4.2	26	3.8	209	62
	6 山形	37	△ 46.2	5,503	320	0.9	26	△ 24.8	227	93
	7 福島	194	46.2	22,339	733	△ 26.7	59	△ 27.6	653	80
	8 茨城	254	△ 21.3	41,634	1,681	△ 33.1	145	△ 33.3	1,553	128
	9 栃木	221	11.2	39,281	1,547	3.1	133	2.9	1,232	315
	10 群馬	224	34.2	57,595	1,054	△ 22.7	94	△ 14.2	846	208
	11 埼玉	549	△ 27.2	89,852	4,363	△ 15.8	348	△ 20.1	3,632	731
	12 千葉	572	△ 10.2	92,029	4,507	△ 27.1	328	△ 24.8	4,371	136
	13 東京	1,274	△ 0.9	293,086	9,932	△ 14.8	675	△ 23.0	9,409	523
	14 神奈川	729	△ 43.2	138,985	7,149	△ 22.2	544	△ 22.7	6,803	346
	15 新潟	112	△ 46.3	19,832	676	△ 36.3	65	△ 30.3	615	61
	16 富山	84	17.5	12,483	446	38.1	42	47.9	299	147
	17 石川	60	△ 29.9	10,038	410	△ 34.1	37	△ 28.9	314	96
	18 福井	44	△ 27.6	6,914	254	△ 36.7	25	△ 31.1	221	33
	19 山梨	51	△ 28.2	8,984	250	△ 37.3	24	△ 34.5	230	20
	20 長野	117	△ 28.6	19,345	742	△ 33.6	73	△ 18.7	654	88
	21 岐阜	244	51.6	38,263	1,001	△ 5.4	93	△ 5.2	899	102
	22 静岡	557	30.6	86,890	3,230	20.4	273	16.2	2,897	333
	23 愛知	720	△ 2.8	123,098	5,450	△ 8.8	454	△ 6.6	4,516	934
	24 三重	178	△ 31.9	27,141	1,172	△ 28.1	86	△ 31.4	1,039	133
	25 滋賀	121	△ 19.2	17,870	1,167	6.5	81	△ 13.3	1,086	81
	26 京都	159	△ 13.1	29,707	846	△ 34.6	72	△ 34.9	824	22
	27 大阪	625	△ 15.7	122,972	4,668	△ 25.7	357	△ 25.8	4,167	501
	28 兵庫	370	△ 20.3	59,880	2,015	△ 31.4	171	△ 31.0	1,757	258
	29 奈良	137	79.6	24,157	740	20.1	61	1.2	603	137
	30 和歌山	68	△ 28.3	11,644	369	△ 41.1	39	△ 32.7	334	35
	31 鳥取	20	△ 35.1	3,023	143	△ 32.9	13	△ 26.3	126	17
	32 島根	39	△ 7.8	5,520	145	△ 42.5	15	△ 31.7	115	30
	33 岡山	242	84.2	35,948	1,788	61.4	154	74.7	1,526	262
	34 広島	291	23.0	39,850	2,015	20.8	172	41.2	1,522	493
	35 山口	175	33.5	21,809	664	△ 32.5	54	△ 26.4	540	124
	36 徳島	55	△ 7.4	9,210	327	△ 38.1	34	△ 22.8	313	14
	37 香川	110	0.0	17,302	552	△ 6.6	54	△ 1.6	538	14
	38 愛媛	80	△ 22.9	11,152	527	△ 16.1	47	△ 14.2	483	44
	39 高知	29	△ 8.7	4,806	286	4.8	19	△ 2.5	269	17
	40 福岡	318	△ 45.2	49,153	2,678	△ 32.0	198	△ 38.9	2,354	324
	41 佐賀	63	△ 21.1	6,263	247	△ 63.1	22	△ 53.3	222	25
	42 長崎	126	56.4	22,732	472	△ 7.8	38	△ 11.3	440	32
	43 熊本	125	△ 36.0	14,030	771	△ 37.9	69	△ 23.1	653	118
	44 大分	69	△ 27.7	9,593	569	△ 36.8	41	△ 36.3	452	117
	45 宮崎	71	△ 39.3	9,544	502	△ 27.9	42	△ 29.0	416	86
	46 鹿児島	84	△ 32.1	10,948	480	△ 42.9	45	△ 30.0	439	41
	47 沖縄	203	81.9	38,815	770	31.8	70	59.0	763	7
地域別	1 北海道	125	△ 54.1	19,493	822	△ 60.9	75	△ 59.6	739	83
	2 東北	786	27.5	139,710	3,261	△ 7.6	277	△ 8.5	2,692	569
	3 関東	3,990	△ 18.3	780,793	31,225	△ 20.2	2,364	△ 22.1	28,730	2,495
	4 北陸	300	△ 29.7	49,267	1,786	△ 25.8	170	△ 19.5	1,449	337
	5 中部	1,699	6.9	275,392	10,853	△ 4.3	907	△ 4.1	9,351	1,502
	6 近畿	1,480	△ 13.4	266,230	9,805	△ 23.7	781	△ 25.7	8,771	1,034
	7 中国	768	34.0	106,151	4,755	12.6	407	26.5	3,829	926
	8 四国	274	△ 10.2	42,470	1,692	△ 16.2	154	△ 11.1	1,603	89
	9 九州	856	△ 32.8	122,263	5,719	△ 35.0	455	△ 34.2	4,976	743
	10 沖縄	203	81.9	38,815	770	31.8	70	59.0	763	7
都市圏別	1 首都圏	3,124	△ 21.1	613,952	25,951	△ 19.4	1,894	△ 22.7	24,215	1,736
	2 中部圏	1,699	6.9	275,392	10,853	△ 4.3	907	△ 4.1	9,351	1,502
	3 近畿圏	1,480	△ 13.4	266,230	9,805	△ 23.7	781	△ 25.7	8,771	1,034
	4 その他	4,178	△ 7.2	685,008	24,079	△ 21.2	2,078	△ 17.3	20,566	3,513

表10. 都道府県別・地域別・都市圏別：利用関係別表

		新設住宅・利用関係別													
		戸数の合計		持家		貸家		給与住宅		分譲住宅					
		戸	対前年同月比	戸	対前年同月比	戸	対前年同月比	戸	対前年同月比	戸	対前年同月比	うち		うち	
												マンション	対前年同月比	一戸建	対前年同月比
総数	70,688	△ 18.7	20,057	△ 10.8	31,628	△ 18.4	569	△ 14.2	18,434	△ 26.4	10,741	△ 25.1	7,602	△ 27.2	
都道府県別	1 北海道	822	△ 60.9	291	△ 28.0	389	△ 63.8	9	△ 52.6	133	△ 78.1	50	△ 86.4	76	△ 55.6
	2 青森	234	△ 42.1	102	△ 2.9	109	△ 60.9	0	△ 100.0	23	21.1	0	0.0	23	21.1
	3 岩手	371	3.3	165	△ 6.3	181	13.8	0	0.0	25	4.2	0	0.0	25	4.2
	4 宮城	1,332	14.1	392	17.7	753	36.9	11	-	176	△ 38.0	55	△ 60.1	121	12.0
	5 秋田	271	△ 4.2	103	1.0	102	△ 32.9	0	△ 100.0	66	135.7	50	-	16	△ 42.9
	6 山形	320	0.9	109	△ 28.8	107	5.9	90	8,900.0	14	△ 77.4	0	△ 100.0	14	△ 53.3
	7 福島	733	△ 26.7	291	△ 29.4	398	△ 24.6	1	△ 75.0	43	△ 23.2	0	0.0	37	△ 33.9
	8 茨城	1,681	△ 33.1	721	△ 24.8	817	△ 25.0	20	400.0	123	△ 73.1	0	△ 100.0	123	△ 34.2
	9 栃木	1,547	3.1	548	△ 8.4	731	△ 4.9	2	△ 60.0	266	106.2	165	-	101	△ 21.7
	10 群馬	1,054	△ 22.7	485	△ 6.6	408	△ 41.5	27	800.0	134	△ 7.6	0	△ 100.0	134	44.1
	11 埼玉	4,363	△ 15.8	1,251	△ 16.5	1,784	△ 6.0	0	△ 100.0	1,328	△ 24.9	624	9.3	704	△ 40.9
	12 千葉	4,507	△ 27.1	1,043	△ 16.4	2,397	△ 21.7	2	△ 75.0	1,065	△ 42.8	434	△ 51.9	631	△ 33.0
	13 東京都	9,932	△ 14.8	1,224	△ 0.9	4,098	△ 10.7	76	10.1	4,534	△ 21.4	3,377	△ 20.9	1,111	△ 25.2
	14 神奈川県	7,149	△ 22.2	1,575	0.1	2,754	△ 7.4	25	△ 89.6	2,795	△ 36.5	1,577	△ 44.5	1,212	△ 18.9
	15 新潟	676	△ 36.3	311	△ 14.1	305	△ 22.4	2	-	58	△ 81.0	0	△ 100.0	51	△ 16.4
	16 富山	446	38.1	160	29.0	200	11.1	0	△ 100.0	86	760.0	52	-	34	240.0
	17 石川	410	△ 34.1	190	△ 14.8	200	△ 36.1	4	△ 55.6	16	△ 79.2	0	△ 100.0	16	△ 59.0
	18 福井	254	△ 36.7	115	△ 12.9	108	△ 50.2	0	△ 100.0	31	△ 39.2	0	△ 100.0	31	55.0
	19 山梨	250	△ 37.3	149	△ 31.7	94	△ 36.9	0	0.0	7	△ 78.1	0	0.0	7	△ 76.7
	20 長野	742	△ 33.6	356	△ 20.5	283	△ 49.4	49	48.5	54	△ 30.8	0	0.0	54	△ 28.9
	21 岐阜	1,001	△ 5.4	461	5.5	452	0.4	0	△ 100.0	88	△ 45.0	0	0.0	88	△ 45.0
	22 静岡県	3,230	20.4	1,189	△ 4.0	1,432	12.5	8	△ 27.3	601	275.6	460	2,200.0	141	4.4
	23 愛知	5,450	△ 8.8	1,450	△ 18.6	2,574	△ 9.7	72	△ 33.3	1,354	9.6	761	97.7	581	△ 30.8
	24 三重	1,172	△ 28.1	423	△ 29.3	712	△ 22.8	1	0.0	36	△ 66.7	0	0.0	36	△ 66.7
	25 滋賀	1,167	6.5	350	△ 15.7	682	43.9	78	-	57	△ 72.5	0	△ 100.0	57	△ 42.4
	26 京都	846	△ 34.6	319	△ 25.1	260	△ 45.0	0	0.0	267	△ 32.2	112	24.4	152	△ 50.0
	27 大阪府	4,668	△ 25.7	751	△ 18.0	1,726	△ 37.8	8	33.3	2,183	△ 15.7	1,322	△ 9.5	861	△ 23.8
	28 兵庫県	2,015	△ 31.4	556	△ 30.0	758	△ 32.7	5	△ 90.9	696	△ 27.7	368	△ 13.2	328	△ 39.0
	29 奈良	740	20.1	209	△ 19.0	370	112.6	9	80.0	152	△ 15.1	0	△ 100.0	152	△ 12.1
	30 和歌山	369	△ 41.1	204	△ 18.1	100	△ 30.6	9	-	56	△ 76.0	0	△ 100.0	56	55.6
	31 鳥取	143	△ 32.9	65	△ 8.5	77	△ 43.4	0	0.0	1	△ 83.3	0	0.0	1	△ 83.3
	32 島根	145	△ 42.5	78	△ 13.3	65	△ 28.6	1	△ 87.5	1	△ 98.4	0	△ 100.0	1	△ 85.7
	33 岡山	1,788	61.4	692	57.6	777	21.8	7	-	312	906.5	263	-	49	58.1
	34 広島	2,015	20.8	587	37.5	869	△ 9.6	0	△ 100.0	559	104.0	329	188.6	226	41.3
	35 山口	664	△ 32.5	256	△ 24.0	326	△ 44.7	2	100.0	80	42.9	60	42.9	20	42.9
	36 徳島	327	△ 38.1	164	12.3	78	△ 64.5	4	-	81	△ 50.0	70	△ 51.7	11	△ 35.3
	37 香川	552	△ 6.6	274	△ 4.5	180	△ 36.2	3	50.0	95	375.0	54	-	41	105.0
	38 愛媛	527	△ 16.1	272	△ 3.9	221	△ 22.5	0	△ 100.0	34	△ 42.4	0	0.0	34	△ 42.4
	39 高知	286	4.8	103	21.2	168	△ 1.8	0	△ 100.0	15	△ 6.3	0	0.0	15	△ 6.3
	40 福岡	2,678	△ 32.0	651	△ 15.8	1,662	△ 7.0	23	666.7	342	△ 75.1	249	△ 78.1	93	△ 56.3
	41 佐賀	247	△ 63.1	110	△ 32.1	123	△ 71.7	0	△ 100.0	14	△ 80.3	0	△ 100.0	14	△ 17.6
	42 長崎	472	△ 7.8	163	△ 22.7	273	3.8	1	-	35	△ 7.9	27	3.8	8	△ 33.3
	43 熊本	771	△ 37.9	259	△ 15.4	316	△ 58.5	1	-	195	11.4	155	36.0	40	△ 34.4
	44 大分	569	△ 36.8	189	△ 15.2	353	△ 28.7	1	△ 50.0	26	△ 85.6	0	△ 100.0	26	23.8
	45 宮崎	502	△ 27.9	213	△ 13.8	251	△ 26.4	16	14.3	22	△ 76.6	0	△ 100.0	22	△ 38.9
	46 鹿児島	480	△ 42.9	292	△ 3.3	162	△ 67.9	2	△ 33.3	24	△ 22.6	0	0.0	24	△ 22.6
	47 沖縄	770	31.8	196	26.5	443	5.0	0	0.0	131	1,771.4	127	-	4	△ 42.9
地域別	1 北海道	822	△ 60.9	291	△ 28.0	389	△ 63.8	9	△ 52.6	133	△ 78.1	50	△ 86.4	76	△ 55.6
	2 東北	3,261	△ 7.6	1,162	△ 9.3	1,650	△ 6.7	102	1,357.1	347	△ 26.6	105	△ 38.2	236	△ 10.9
	3 関東	31,225	△ 20.2	7,352	△ 11.4	13,366	△ 15.3	201	△ 47.0	10,306	△ 29.6	6,177	△ 30.6	4,077	△ 27.6
	4 北陸	1,786	△ 25.8	776	△ 7.7	813	△ 26.3	6	△ 68.4	191	△ 57.0	52	△ 83.0	132	1.5
	5 中部	10,853	△ 4.3	3,523	△ 13.1	5,170	△ 5.9	81	△ 38.2	2,079	25.0	1,221	201.5	846	△ 31.9
	6 近畿	9,805	△ 23.7	2,389	△ 21.9	3,896	△ 24.6	109	65.2	3,411	△ 25.3	1,802	△ 21.2	1,606	△ 29.6
	7 中国	4,755	12.6	1,678	23.0	2,114	△ 12.5	10	△ 33.3	953	121.6	652	207.5	297	36.2
	8 四国	1,692	△ 16.2	813	1.5	647	△ 32.5	7	75.0	225	△ 12.5	124	△ 14.5	101	△ 9.8
	9 九州	5,719	△ 35.0	1,877	△ 15.6	3,140	△ 31.6	44	91.3	658	△ 66.5	431	△ 72.2	227	△ 41.9
	10 沖縄	770	31.8	196	26.5	443	5.0	0	0.0	131	1,771.4	127	-	4	△ 42.9
都市圏別	1 首都圏	25,951	△ 19.4	5,093	△ 8.3	11,033	△ 11.9	103	△ 69.2	9,722	△ 29.5	6,012	△ 29.9	3,658	△ 28.5
	2 中部圏	10,853	△ 4.3	3,523	△ 13.1	5,170	△ 5.9	81	△ 38.2	2,079	25.0	1,221	201.5	846	△ 31.9
	3 近畿圏	9,805	△ 23.7	2,389	△ 21.9	3,896	△ 24.6	109	65.2	3,411	△ 25.3	1,802	△ 21.2	1,606	△ 29.6
	4 その他	24,079	△ 21.2	9,052	△ 7.7	11,529	△ 26.1	276	109.1	3,222	△ 35.9	1,706	△ 44.4	1,492	△ 17.5

※表9及び表10の地域別、都市圏別の区分は次のとおりである。

地域別	1 北海道	北海道
	2 東北	青森、岩手、宮城、秋田、山形、福島
	3 関東	茨城、栃木、群馬、埼玉、千葉、東京、神奈川、山梨、長野
	4 北陸	新潟、富山、石川、福井
	5 中部	岐阜、静岡、愛知、三重
	6 近畿	滋賀、京都、大阪、兵庫、奈良、和歌山
	7 中国	鳥取、島根、岡山、広島、山口
	8 四国	徳島、香川、愛媛、高知
	9 九州	福岡、佐賀、長崎、熊本、大分、宮崎、鹿児島
	10 沖縄	沖縄
都市圏別	1 首都圏	埼玉、千葉、東京、神奈川
	2 中部圏	岐阜、静岡、愛知、三重
	3 近畿圏	滋賀、京都、大阪、兵庫、奈良、和歌山
	4 その他	上記以外

着工建築物（床面積の合計，工事費予定額）着工新設住宅（戸数）

— 季 節 調 整 値 —

（平成21年1月分）

			20年11月	20年12月	21年1月	対前月比 (%)	
						20/12	21/1
着 工 建 物 の 合 計	床 面 積 の 合 計 千 m ²	合 計	11,878	12,085	12,317	1.7	1.9
		居住専用	6,809	6,912	6,649	1.5	-3.8
		居住産業併用	603	343	467	-43.1	36.2
		農林水産業用	158	178	154	12.5	-13.7
		鉱工業用	1,368	1,570	1,050	14.8	-33.1
		公益事業用	285	582	674	104.0	15.7
		商業用	1,009	990	1,365	-1.9	37.9
		サービス業用	909	662	830	-27.2	25.4
		公務・文教用	817	908	860	11.0	-5.2
建 築 費 予 定 額 億 円	工 事 費 予 定 額 億 円	合 計	20,876	21,257	21,718	1.8	2.2
		居住専用	11,821	11,869	11,549	0.4	-2.7
		居住産業併用	1,779	678	1,185	-61.9	74.9
		農林水産業用	118	160	141	35.6	-11.8
		鉱工業用	1,961	2,282	1,690	16.4	-25.9
		公益事業用	329	947	1,522	188.0	60.8
		商業用	1,600	1,819	1,952	13.7	7.3
		サービス業用	1,675	1,264	1,637	-24.5	29.5
		公務・文教用	1,759	2,204	1,897	25.3	-14.0
着 工 新 設 住 宅 (戸)	新 設 住 宅 (戸)	合 計	82,184	83,403	79,713	1.5	-4.4
		持家	23,491	25,170	24,505	7.1	-2.6
		貸家	35,316	35,797	34,348	1.4	-4.0
		給与住宅	850	624	722	-26.6	15.7
		分譲住宅	21,125	20,690	18,633	-2.1	-9.9
		民間資金住宅	74,066	74,509	70,136	0.6	-5.9
	(年率換算)	986,208	1,000,836	956,556	-	-	

建築物（床面積の合計，新設住宅（戸数）—季節調整値

