

乗り場の工夫によって利用者がタクシー選択できるようにする試み

優良運転者専用乗り場(JR新橋東口)

○利用者がタクシーを選択できる環境整備として、優良タクシー専用乗り場を設置



1日当たりの稼働状況(平成21年4月 調査) (台)

| | |
|----|----------------|
| 優良 | 532 (41.1%) |
| 一般 | 761 (58.9%) |
| 計 | 1293 (100%) |

入構可能な車両

道路運送法や道路交通法等の違反がない等により優良運転者と認められたタクシー



優良運転者表彰
を受けた運転者



マスター(みつ星)の認定
を受けた個人タクシー

携帯電話による呼び出しサービスを行っている事業者

(観光交通など)

e-CAB かけつけサービス

OGPS機能が付いた携帯電話を活用して利用者の現在地データを
送信し、最寄りのタクシーを呼ぶ事のできるサービス。

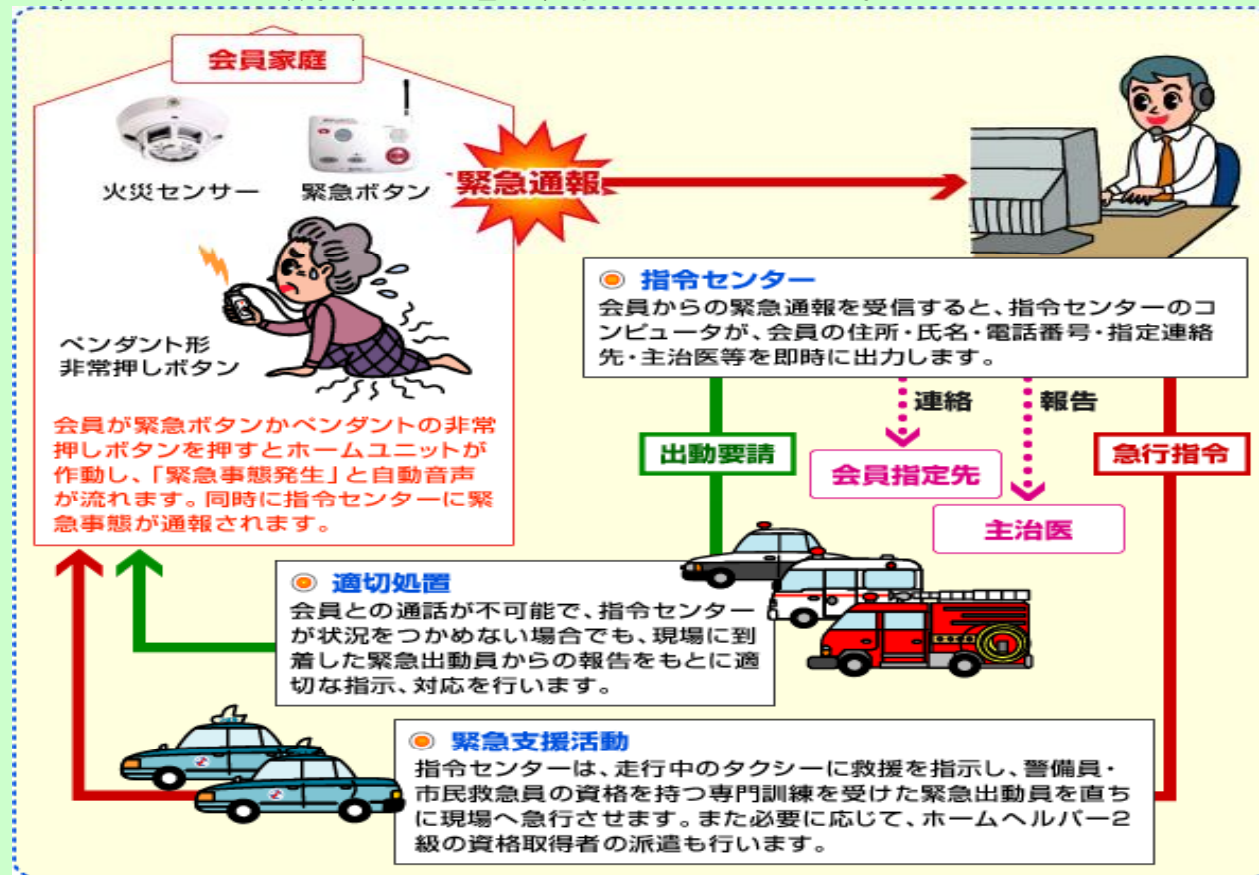
(配車だけでなく、必要な場合、保護、通報なども行う)



利用者の緊急要請に対応したサービス(あんしんネットワーク)を行っている事業者
(つばめタクシーグループ)

ホームセキュリティサービス(まもるくん)

○ご家庭に設置された緊急ボタンを押すことにより、会員様宅に最も近い警備車両を配車するサービス。



子育て支援サービスを行っている事業者

(全国子育てタクシー協会会員事業者など)

子育てタクシー

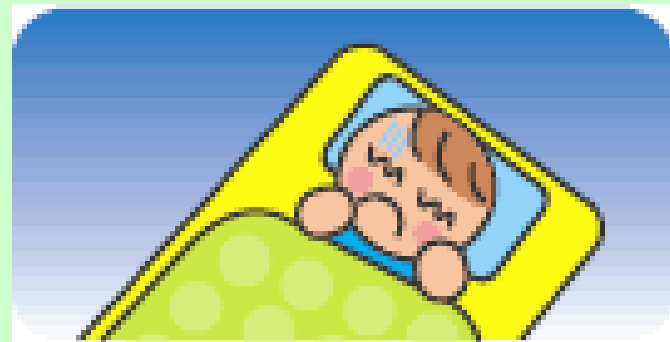
○乳幼児と同乗するときのために、チャイルドシートを用意



○用事のある保護者の代わりに、
子供の送り迎えを行う



○夜間など、緊急時の輸送にも
対応



ケア輸送サービスを行っている事業者

福祉タクシー

- 身体障害者等の移動制約者が車椅子を使用したまま乗降できるリフト等を備えた車両を用意
- 通院や外出支援サービスを提供



優良ドライバーグループの編成を行っている事業者
(チェッカー無線グループ)

エクシードキャブ

○車体

黒色とし、ハイヤーと同等の車内装備を充実（シートなど）



○乗務員

規定年数以上の無事故無違反者を社内より選別
社内の特別研修を受講させサービスレベルを向上
制服も通常とは変更

○システム

CTI-GPSシステムを導入、迅速な配車を可能に



観光タクシー事業（うどんタクシー）を行っている事業者
（琴平バスほか、香川県観光協会など）

うどんタクシー

○ドライバーに筆記試験、実地試験及びうどんの手打ち試験を実施し、知識を確認



○特別な行灯を設置



うどんタクシーの目印の行灯

○ドライバーのお勧めのコースを紹介し、うどん屋をめぐるツアーを運営

