

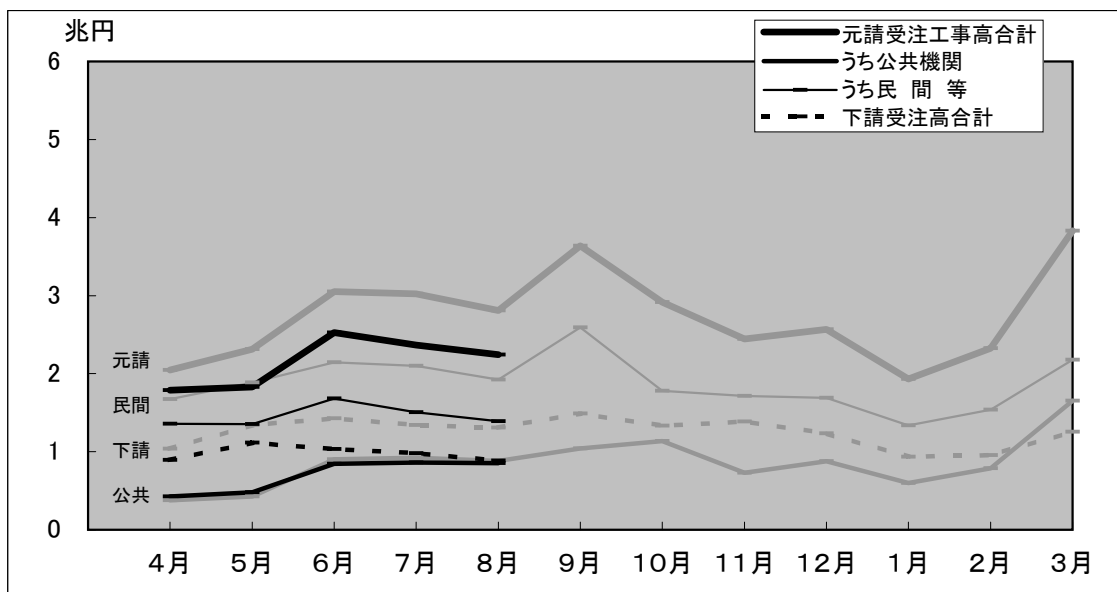
# 建設工事受注動態統計調査報告

平成21年8月分

Monthly Report on

Current Survey of Orders Received for Construction

受注高の推移(平成21年度)



(グラフ中の淡色の線は、平成20年度の推移)

9月分は11月10日公表予定

※問い合わせ先

国土交通省 総合政策局 建設統計室  
電 話 代表:03-5253-8111  
担当者 川崎(課長補佐) 内線 28-621  
佐藤(係長) 内線 28-622  
小山 内線 28-623  
岩井 内線 28-624

## 建設工事受注動態統計調査報告（平成21年8月分）

### 受注高

8月の受注高は3兆1,306億円で、前年同月比24.0%減少した。うち元請受注高は2兆2,438億円で、同20.1%減少し、下請受注高は8,868億円で、同32.3%減少した。

元請受注高のうち公共機関からの受注高は8,542億円で、同3.3%減少し、民間等からの受注高は1兆3,896億円で、同27.8%減少した。

注1) 下請受注高は、2次下請以下も含む。

注2) 四捨五入により億円単位の値としたため、各項目の合計は必ずしも総計と一致しない。

#### 1. 受注高

8月の受注高は、3兆1,306億円。

・前年同月比 24.0%減、10か月連続の減少。

##### 1) 元・下請別 (資料編, 表I-1参照)

元請受注高は、2兆2,438億円。(前年同月比 20.1%減, 10か月連続の減少)

下請受注高は、8,868億円。(同 32.3%減, 8か月連続の減少)

##### 2) 業種別 (資料編, 表I-2参照)

総合工事業は、2兆1,968億円。(同 16.9%減, 10か月連続の減少)

職別工事業は、2,565億円。(同 29.9%減, 6か月連続の減少)

設備工事業は、6,773億円。(同 38.9%減, 8か月連続の減少)

#### 2. 元請受注高

8月の元請受注高は、2兆2,438億円。

・前年同月比 20.1%減, 10か月連続の減少。

##### 1) 発注者別 (資料編, 表I-1参照)

公共機関からは、8,542億円。(同 3.3%減, 3か月連続の減少)

民間等からは、1兆3,896億円。(同 27.8%減, 13か月連続の減少)

##### 2) 工事種類別 (資料編, 表I-1参照)

土木工事は、8,419億円。(同 10.8%減, 3か月連続の減少)

建築工事は、1兆2,295億円。(同 22.0%減, 10か月連続の減少)

機械装置等工事は、1,724億円。(同 39.9%減, 先月の増加から再び減少)

※ 建築工事には建築設備工事を含む。

##### 3) 業種別 (資料編, 表I-2参照)

総合工事業は、1兆7,796億円。(同 17.3%減, 10か月連続の減少)

職別工事業は、632億円。(同 37.1%減, 5か月連続の減少)

設備工事業は、4,009億円。(同 27.6%減, 4か月連続の減少)

## 建設工事受注動態統計調査報告（平成21年8月分）

### 公共機関からの受注工事（1件500万円以上の工事）

8月の公共機関からの受注工事額は8,094億円で、前年同月比0.2%増加した。うち「国の機関」からは2,557億円で、同7.9%減少し、「地方の機関」からは5,537億円で、同4.5%増加した。

8月の公共機関からの受注工事額は、8,094億円。

・前年同月比 0.2%増、3か月ぶりの増加。

#### 1. 発注機関別（資料編，表Ⅱ－1参照）

##### 1) 国の機関

「国の機関」からの受注工事額は、2,557億円であった。

・前年同月比 7.9%減、3か月連続の減少。

- ① 国は、1,844億円。（同 24.7%増、先月の減少から再び増加）
- ② 独立行政法人は、157億円。（同 55.3%減、3か月連続の減少）
- ③ 政府関連企業等は、555億円。（同 41.2%減、3か月連続の減少）

##### 2) 地方の機関

「地方の機関」からの受注工事額は、5,537億円であった。

・前年同月比 4.5%増、2か月連続の増加。

- ① 都道府県は、2,306億円。（同 6.6%減、先月の増加から再び減少）
- ② 市区町村は、2,507億円。（同 8.4%増、4か月連続の増加）
- ③ 地方公営企業は、480億円。（同 41.4%増、2か月連続の増加）
- ④ その他は、244億円。（同 37.9%増、先月の減少から再び増加）

#### 2. 工事分類別（資料編，表Ⅱ－2. 1）参照）

工事分類別にみると、受注工事額の多いのは「道路工事」2,286億円、「教育・病院」1,051億円、「下水道工事」975億円であった。

#### 3. 発注機関別・工事分類別（資料編，表Ⅱ－2. 1）参照）

発注機関別・工事分類別にみると、受注工事額の多いのは、国の「道路工事」816億円、都道府県の「道路工事」665億円、市区町村の「下水道工事」592億円であった。

## 建設工事受注動態統計調査報告（平成21年8月分）

### 民間等からの受注工事

#### 1. 建築工事・建築設備工事（1件5億円以上の工事）

8月の建築工事・建築設備工事の受注工事額は3,176億円で、前年同月比33.1%減少した。

8月の建築工事・建築設備工事の受注工事額は、3,176億円。

・前年同月比 33.1%減、10か月連続の減少。

##### 1) 発注者別（資料編，表Ⅲ－1. 1）参照）

- ① 農林漁業は、0億円。
- ② 鉱業，採石業，砂利採取業，建設業は、25億円。（同 67.8%減，4か月連続の減少）
- ③ 製造業は、779億円。（同 17.6%減，10か月連続の減少）
- ④ 電気・ガス・熱供給・水道業は、51億円。（同 50.1%減，3か月ぶりの減少）
- ⑤ 運輸業，郵便業は、251億円。（同 0.5%増，4か月ぶりの増加）
- ⑥ 情報通信業は、7億円。（同 59.6%減，4か月連続の減少）
- ⑦ 卸売業，小売業は、204億円。（同 15.7%増，7か月ぶりの増加）
- ⑧ 金融業，保険業は、339億円。（同 59.1%増，5か月ぶりの増加）
- ⑨ 不動産業は、819億円。（同 55.9%減，13か月連続の減少）
- ⑩ サービス業は、638億円。（同 33.8%減，6か月連続の減少）
- ⑪ その他は、64億円。（同 55.6%減，4か月連続の減少）

##### 2) 工事種類別（資料編，表Ⅲ－2参照）

工事種類別にみると、受注工事額の多いのは「教育・研究・文化施設」878億円、「住宅」692億円、「事務所」581億円であった。

##### 3) 発注者別・工事種類別（資料編，表Ⅲ－2参照）

発注者別・工事種類別にみると、受注工事額の多いのは、製造業の「教育・研究・文化施設」629億円、不動産業の「住宅」566億円、サービス業の「医療・福祉施設」381億円であった。

---

注) 日本標準産業分類の改訂（第12回改訂）に準拠し、発注者分類の名称を平成20年4月分から変更を行った。

○鉱業，建設業 → 鉱業，採石業，砂利採取業，建設業      ○運輸業 → 運輸業，郵便業  
○卸売・小売業 → 卸売業，小売業      ○金融・保険業 → 金融業，保険業

## 建設工事受注動態統計調査報告（平成21年8月分）

### 民間等からの受注工事（つづき）

#### 2. 土木工事及び機械装置等工事（1件500万円以上の工事）

8月の土木工事及び機械装置等工事の受注工事額は2,122億円で、前年同月比38.0%減少した。

8月の土木工事及び機械装置等工事の受注工事額は、2,122億円。

・前年同月比 38.0%減、6か月連続の減少。

##### 1) 発注者別（資料編、表Ⅲ－1. 2）参照）

- ① 農林漁業は、11億円。（同 47.6%増、8か月連続の増加）
- ② 鉱業、採石業、砂利採取業、建設業は、49億円。（同 40.1%減、3か月連続の減少）
- ③ 製造業は、370億円。（同 70.6%減、8か月連続の減少）
- ④ 電気・ガス・熱供給・水道業は、727億円。（同 15.3%減、先月の増加から再び減少）
- ⑤ 運輸業、郵便業は、479億円。（同 22.3%減、3か月連続の減少）
- ⑥ 情報通信業は、209億円。（同 12.3%減、3か月連続の減少）
- ⑦ 卸売業、小売業は、41億円。（同 48.4%増、2か月連続の増加）
- ⑧ 金融業、保険業は、10億円。（同 4.0%減、先月の増加から再び減少）
- ⑨ 不動産業は、42億円。（同 56.6%減、15か月連続の減少）
- ⑩ サービス業は、137億円。（同 16.4%減、先月の増加から再び減少）
- ⑪ その他は、47億円。（同 27.8%減、3か月ぶりの減少）

##### 2) 工事種類別（資料編、表Ⅲ－2参照）

工事種類別にみると、受注工事額の多いのは「機械装置等工事」665億円、「鉄道工事」419億円、「発電用土木工事」276億円であった。

##### 3) 発注者別・工事種類別（資料編、表Ⅲ－2参照）

発注者別・工事種類別にみると、受注工事額の多いのは、運輸業、郵便業の「鉄道工事」415億円、電気・ガス・熱供給・水道業の「発電用土木工事」266億円、製造業の「機械装置等工事」260億円であった。

---

注) 日本標準産業分類の改訂（第12回改訂）に準拠し、発注者分類の名称を平成20年4月分から変更を行った。

○鉱業、建設業 → 鉱業、採石業、砂利採取業、建設業      ○運輸業 → 運輸業、郵便業  
○卸売・小売業 → 卸売業、小売業      ○金融・保険業 → 金融業、保険業



I. 受注高の対前年同月比

I-1. 工事種別別受注高前年同月比時系列表

(単位：%)

	受注高合計																					
	元請受注高									公共機関からの受注工事						民間等からの受注工事				下請受注高		
	土木工事	建築工事・ 建築設備 工事	機械装置等 工事	土木工事	建築工事・ 建築設備 工事	機械装置等 工事	土木工事	建築工事・ 建築設備 工事	機械装置等 工事	土木工事	建築工事・ 建築設備 工事	機械装置等 工事	土木工事	建築工事・ 建築設備 工事	機械装置等 工事	土木工事	建築工事・ 建築設備 工事	機械装置等 工事	土木工事	建築工事・ 建築設備 工事	機械装置等 工事	
H18年度	▲ 5.4	▲ 10.6	▲ 2.3	▲ 8.0	▲ 4.6	▲ 8.8	▲ 3.1	0.4	▲ 13.4	▲ 14.6	▲ 10.8	▲ 9.4	▲ 0.8	4.9	▲ 2.2	3.9	▲ 7.1	▲ 14.4	▲ 0.6	▲ 20.5		
H19年度	1.8	▲ 0.6	0.2	24.3	4.0	0.5	2.3	33.3	1.1	0.1	▲ 1.4	22.1	5.1	1.3	2.7	36.9	▲ 3.1	▲ 3.1	▲ 4.6	7.2		
H20年度	▲ 9.4	▲ 2.2	▲ 12.6	▲ 10.2	▲ 11.7	1.3	▲ 17.1	▲ 15.7	3.7	2.4	17.1	▲ 23.9	▲ 17.3	▲ 0.9	▲ 20.7	▲ 13.4	▲ 3.9	▲ 10.1	▲ 1.9	2.7		
H20. 4～H20. 8	▲ 7.4	▲ 1.7	▲ 9.8	▲ 7.4	▲ 8.1	4.7	▲ 12.4	▲ 13.5	3.1	7.5	▲ 2.0	▲ 18.9	▲ 11.6	0.6	▲ 13.6	▲ 12.2	▲ 5.9	▲ 13.8	▲ 3.9	5.0		
H21. 4～H21. 8	▲ 20.5	▲ 9.1	▲ 26.3	▲ 16.2	▲ 18.8	▲ 9.1	▲ 23.9	▲ 14.9	▲ 1.3	▲ 4.9	▲ 0.7	41.3	▲ 25.1	▲ 15.9	▲ 26.8	▲ 26.6	▲ 24.0	▲ 9.2	▲ 31.1	▲ 18.3		
H18年	▲ 6.0	▲ 12.7	▲ 2.4	▲ 5.2	▲ 5.7	▲ 13.1	▲ 2.3	▲ 0.7	▲ 18.1	▲ 20.4	▲ 12.9	▲ 7.1	0.2	6.9	▲ 1.0	1.6	▲ 6.6	▲ 12.1	▲ 2.6	▲ 12.1		
H19年	0.7	▲ 2.9	0.8	13.8	2.2	▲ 2.3	1.6	25.5	▲ 2.7	▲ 5.3	▲ 0.7	19.8	4.0	3.7	1.8	27.3	▲ 2.5	▲ 4.3	▲ 1.1	▲ 5.9		
H20年	▲ 4.2	▲ 0.6	▲ 6.3	▲ 0.6	▲ 4.7	3.2	▲ 8.1	▲ 5.5	3.8	5.1	8.4	▲ 21.7	▲ 7.7	▲ 0.3	▲ 9.9	▲ 0.6	▲ 3.0	▲ 9.0	▲ 2.1	10.3		
H20. 1～H20. 8	▲ 4.0	0.1	▲ 6.8	3.7	▲ 2.7	5.4	▲ 6.7	1.5	4.7	8.7	▲ 1.8	▲ 11.3	▲ 5.2	0.0	▲ 7.2	4.9	▲ 6.9	▲ 11.2	▲ 7.1	8.2		
H21. 1～H21. 8	▲ 19.7	▲ 6.6	▲ 26.4	▲ 16.9	▲ 19.6	▲ 5.3	▲ 27.0	▲ 16.5	2.1	▲ 2.3	11.8	16.7	▲ 27.8	▲ 10.6	▲ 31.6	▲ 23.9	▲ 20.0	▲ 10.0	▲ 24.8	▲ 17.5		
H20. 7-9	▲ 3.4	▲ 4.8	▲ 2.3	▲ 6.4	▲ 3.0	2.1	▲ 3.7	▲ 14.8	▲ 0.4	3.2	6.7	▲ 43.1	▲ 4.0	0.0	▲ 4.9	▲ 3.2	▲ 4.5	▲ 20.2	0.8	11.9		
H20. 10-12	▲ 3.9	▲ 0.6	▲ 5.2	▲ 6.3	▲ 8.9	▲ 0.2	▲ 12.5	▲ 13.5	6.4	▲ 0.0	42.1	▲ 21.3	▲ 15.3	▲ 0.6	▲ 18.5	▲ 11.1	8.0	▲ 1.6	12.7	13.8		
H21. 1-3	▲ 18.7	▲ 3.2	▲ 26.5	▲ 17.8	▲ 20.7	▲ 0.5	▲ 31.2	▲ 18.5	6.3	0.6	31.7	▲ 10.3	▲ 31.2	▲ 2.8	▲ 37.8	▲ 20.4	▲ 12.9	▲ 11.2	▲ 13.1	▲ 16.1		
H21. 4-6	▲ 18.1	▲ 7.2	▲ 23.6	▲ 11.8	▲ 17.1	▲ 8.6	▲ 21.5	▲ 11.3	2.7	▲ 3.6	11.4	32.4	▲ 23.0	▲ 15.1	▲ 25.0	▲ 20.2	▲ 20.1	▲ 4.6	▲ 27.7	▲ 12.5		
H21. 7-9																						
平成20年 4月	▲ 12.1	2.8	▲ 17.8	▲ 8.5	▲ 12.1	4.8	▲ 18.0	▲ 10.7	1.4	10.1	▲ 15.6	▲ 18.9	▲ 14.7	0.4	▲ 18.2	▲ 9.0	▲ 12.0	▲ 0.7	▲ 17.3	▲ 4.7		
5月	▲ 9.9	▲ 10.6	▲ 9.3	▲ 12.2	▲ 15.7	▲ 11.7	▲ 16.7	▲ 17.7	▲ 10.0	▲ 20.2	5.4	23.6	▲ 17.0	▲ 1.7	▲ 18.4	▲ 22.8	2.2	▲ 9.1	8.0	▲ 0.1		
6月	▲ 11.7	8.2	▲ 19.0	▲ 9.8	▲ 13.3	15.9	▲ 22.6	▲ 18.8	8.8	26.0	▲ 17.5	▲ 10.3	▲ 20.1	0.8	▲ 23.2	▲ 20.5	▲ 8.3	▲ 7.6	▲ 10.7	8.7		
7月	▲ 2.0	▲ 10.2	6.7	▲ 27.0	4.0	3.3	11.2	▲ 34.2	11.2	11.8	29.4	▲ 50.3	1.2	▲ 11.3	8.8	▲ 29.8	▲ 13.4	▲ 33.4	▲ 1.9	▲ 11.9		
8月	▲ 1.5	1.6	▲ 7.0	26.4	▲ 3.6	6.2	▲ 11.8	22.5	▲ 2.2	1.4	▲ 8.8	▲ 14.4	▲ 4.2	17.0	▲ 12.2	36.0	3.2	▲ 8.9	4.3	33.9		
9月	▲ 6.1	▲ 5.0	▲ 5.7	▲ 11.2	▲ 7.7	▲ 1.8	▲ 8.2	▲ 21.9	▲ 7.5	▲ 1.6	1.5	▲ 52.6	▲ 7.8	▲ 2.2	▲ 9.1	▲ 4.6	▲ 1.9	▲ 13.9	0.5	16.5		
10月	3.2	1.1	5.2	▲ 0.2	3.7	12.3	3.6	▲ 18.1	28.9	18.0	85.2	▲ 2.0	▲ 7.8	▲ 1.5	▲ 6.1	▲ 22.2	2.1	▲ 20.5	8.5	54.3		
11月	▲ 4.5	▲ 0.9	▲ 4.2	▲ 16.8	▲ 14.4	▲ 10.9	▲ 15.5	▲ 17.7	▲ 12.7	▲ 15.2	8.5	▲ 33.8	▲ 15.1	▲ 0.9	▲ 17.9	▲ 11.7	19.8	22.0	24.5	▲ 14.3		
12月	▲ 10.1	▲ 2.3	▲ 15.0	▲ 2.2	▲ 15.3	▲ 2.7	▲ 23.0	▲ 2.7	1.9	▲ 4.1	31.7	▲ 27.3	▲ 22.2	0.7	▲ 29.0	4.7	3.0	▲ 1.4	5.8	▲ 0.6		
平成21年 1月	▲ 18.6	▲ 9.4	▲ 21.9	▲ 25.1	▲ 22.1	▲ 11.7	▲ 25.7	▲ 29.7	▲ 4.4	▲ 12.6	22.7	▲ 2.5	▲ 28.1	▲ 10.1	▲ 30.6	▲ 34.4	▲ 10.2	▲ 4.3	▲ 12.6	▲ 13.7		
2月	▲ 17.7	▲ 4.2	▲ 21.2	▲ 38.3	▲ 19.1	0.0	▲ 25.4	▲ 41.4	▲ 5.5	▲ 12.9	17.6	11.0	▲ 24.7	31.5	▲ 30.3	▲ 49.0	▲ 14.0	▲ 15.4	▲ 10.0	▲ 31.3		
3月	▲ 19.3	0.8	▲ 32.2	5.9	▲ 21.0	4.6	▲ 37.2	10.8	18.1	14.6	45.0	▲ 22.0	▲ 36.8	▲ 17.2	▲ 45.4	23.9	▲ 14.0	▲ 13.2	▲ 15.7	▲ 5.4		
平成21年 4月	▲ 13.1	▲ 3.8	▲ 20.7	12.6	▲ 12.8	▲ 4.5	▲ 20.4	19.3	13.5	4.7	14.4	105.7	▲ 18.7	▲ 13.0	▲ 22.6	3.5	▲ 13.7	▲ 2.6	▲ 21.2	0.9		
5月	▲ 19.4	5.8	▲ 26.9	▲ 28.0	▲ 20.9	10.5	▲ 28.6	▲ 36.3	12.2	20.9	1.9	▲ 4.8	▲ 28.4	0.7	▲ 31.6	▲ 42.7	▲ 16.9	▲ 1.1	▲ 23.8	▲ 12.9		
6月	▲ 20.5	▲ 17.8	▲ 22.8	▲ 12.4	▲ 17.2	▲ 21.1	▲ 16.4	▲ 6.4	▲ 6.3	▲ 16.8	16.1	22.7	▲ 21.7	▲ 29.2	▲ 21.2	▲ 12.9	▲ 27.7	▲ 9.4	▲ 36.1	▲ 21.5		
7月	▲ 23.3	▲ 9.3	▲ 32.7	1.0	▲ 21.7	▲ 8.5	▲ 31.4	9.6	▲ 6.7	▲ 10.1	▲ 14.0	120.7	▲ 28.4	▲ 5.1	▲ 34.2	▲ 11.7	▲ 27.0	▲ 11.3	▲ 35.4	▲ 12.5		
8月	▲ 24.0	▲ 13.5	▲ 26.9	▲ 38.2	▲ 20.1	▲ 10.8	▲ 22.0	▲ 39.9	▲ 3.3	▲ 1.9	▲ 11.2	11.1	▲ 27.8	▲ 28.2	▲ 23.7	▲ 51.7	▲ 32.3	▲ 20.9	▲ 36.6	▲ 35.4		
9月																						
10月																						
11月																						
12月																						
平成22年 1月																						
2月																						
3月																						

注) 資料編における「I. 受注高」は、建設業者が受注した全ての工事の総受注高である。

I. 受注高

I-2. 業者所在地域別・業種別受注高

平成21年 8月分

(単位:百万円, %)

	業種計	合計		元請受注高				下請受注高			
		前年同月比	前年同月比	公共機関		民間等		前年同月比	前年同月比		
				前年同月比	前年同月比	前年同月比	前年同月比				
全国計	業種計	3,130,617	▲ 24.0	2,243,786	▲ 20.1	854,201	▲ 3.3	1,389,585	▲ 27.8	886,831	▲ 32.3
	総合工事業	2,196,844	▲ 16.9	1,779,622	▲ 17.3	723,039	▲ 4.1	1,056,583	▲ 24.5	417,223	▲ 14.8
	職別工事業	256,519	▲ 29.9	63,246	▲ 37.1	19,358	▲ 34.2	43,888	▲ 38.3	193,273	▲ 27.2
	設備工事業	677,254	▲ 38.9	400,918	▲ 27.6	111,804	12.5	289,114	▲ 36.4	276,336	▲ 50.1
北海道	業種計	146,266	▲ 14.3	108,919	▲ 23.2	79,442	▲ 23.4	29,477	▲ 22.7	37,347	29.8
	総合工事業	113,824	▲ 17.4	100,487	▲ 20.1	76,152	▲ 22.3	24,335	▲ 12.1	13,338	10.1
	職別工事業	16,716	60.5	898	▲ 80.3	764	▲ 58.7	134	▲ 95.1	15,819	170.5
	設備工事業	15,725	▲ 29.7	7,535	▲ 34.8	2,526	▲ 34.2	5,008	▲ 35.0	8,191	▲ 24.3
東北	業種計	196,895	13.9	128,010	10.2	83,900	44.0	44,110	▲ 23.8	68,884	21.4
	総合工事業	136,721	19.1	106,398	21.1	77,601	52.0	28,797	▲ 21.7	30,322	12.3
	職別工事業	19,407	▲ 9.8	2,186	▲ 54.2	647	▲ 84.0	1,539	109.2	17,221	2.9
	設備工事業	40,766	11.6	19,426	▲ 17.4	5,652	77.1	13,774	▲ 32.2	21,340	64.1
関東	業種計	1,286,735	▲ 31.6	949,995	▲ 30.7	308,099	▲ 9.0	641,896	▲ 37.8	336,740	▲ 34.0
	総合工事業	844,094	▲ 29.7	701,955	▲ 31.1	236,290	▲ 10.5	465,665	▲ 38.3	142,139	▲ 21.8
	職別工事業	91,538	▲ 41.9	30,382	▲ 35.4	7,032	▲ 49.5	23,350	▲ 29.4	61,156	▲ 44.7
	設備工事業	351,103	▲ 32.8	217,659	▲ 28.6	64,777	6.6	152,881	▲ 37.3	133,444	▲ 38.8
北陸	業種計	191,606	▲ 13.1	119,352	▲ 6.8	70,907	10.2	48,444	▲ 24.0	72,254	▲ 21.8
	総合工事業	143,502	▲ 11.3	100,865	▲ 8.6	65,475	13.8	35,390	▲ 33.0	42,637	▲ 17.1
	職別工事業	24,087	2.9	6,920	83.1	2,048	▲ 7.2	4,873	209.9	17,166	▲ 12.5
	設備工事業	24,017	▲ 32.1	11,567	▲ 17.2	3,385	▲ 26.4	8,182	▲ 12.7	12,450	▲ 41.8
中部	業種計	310,656	▲ 13.0	188,135	▲ 25.0	83,404	▲ 23.0	104,731	▲ 26.6	122,521	15.5
	総合工事業	239,620	▲ 5.9	161,072	▲ 21.5	78,439	▲ 21.8	82,633	▲ 21.3	78,548	58.8
	職別工事業	32,161	▲ 15.9	4,097	▲ 33.2	1,963	57.9	2,134	▲ 56.4	28,064	▲ 12.5
	設備工事業	38,875	▲ 39.4	22,967	▲ 42.0	3,002	▲ 55.7	19,964	▲ 39.2	15,909	▲ 35.2
近畿	業種計	567,602	▲ 31.2	445,179	▲ 10.1	73,041	11.8	372,138	▲ 13.5	122,423	▲ 62.8
	総合工事業	427,922	▲ 7.0	369,208	1.1	53,776	4.6	315,432	0.6	58,714	▲ 38.1
	職別工事業	23,479	▲ 65.3	6,407	▲ 76.1	1,294	▲ 65.3	5,114	▲ 77.8	17,072	▲ 58.1
	設備工事業	116,201	▲ 60.9	69,564	▲ 32.8	17,971	76.0	51,593	▲ 44.7	46,637	▲ 75.9
中国	業種計	158,486	▲ 3.1	110,123	2.8	46,093	▲ 15.1	64,029	21.1	48,364	▲ 14.2
	総合工事業	101,518	▲ 5.8	84,740	▲ 4.0	39,312	▲ 24.8	45,428	26.1	16,779	▲ 13.9
	職別工事業	23,815	85.3	5,262	67.0	2,621	386.9	2,641	1.1	18,554	91.3
	設備工事業	33,153	▲ 22.7	20,121	28.2	4,161	187.3	15,961	12.0	13,032	▲ 52.1
四国	業種計	61,428	▲ 11.3	44,542	40.6	23,690	36.1	20,852	46.0	16,886	▲ 55.0
	総合工事業	45,948	24.9	36,633	47.2	21,908	33.8	14,725	72.8	9,315	▲ 21.8
	職別工事業	7,528	▲ 19.9	3,359	453.9	1,255	277.6	2,103	667.9	4,169	▲ 52.6
	設備工事業	7,953	▲ 65.5	4,551	▲ 26.4	527	▲ 24.8	4,024	▲ 26.6	3,402	▲ 79.8
九州 沖縄	業種計	210,944	▲ 18.2	149,530	▲ 10.0	85,624	17.7	63,906	▲ 31.6	61,413	▲ 33.0
	総合工事業	143,695	▲ 15.0	118,264	▲ 7.0	74,087	17.0	44,177	▲ 30.8	25,431	▲ 39.4
	職別工事業	17,788	▲ 28.6	3,736	1.3	1,735	12.8	2,001	▲ 6.9	14,052	▲ 33.8
	設備工事業	49,461	▲ 22.4	27,530	▲ 21.9	9,803	24.4	17,727	▲ 35.2	21,931	▲ 23.1

注) 地域別区分

- 東北 : 青森県, 岩手県, 宮城県, 秋田県, 山形県, 福島県
- 関東 : 茨城県, 栃木県, 群馬県, 埼玉県, 千葉県, 東京都, 神奈川県, 山梨県, 長野県
- 北陸 : 新潟県, 富山県, 石川県, 福井県
- 中部 : 岐阜県, 静岡県, 愛知県, 三重県
- 近畿 : 滋賀県, 京都府, 大阪府, 兵庫県, 奈良県, 和歌山県
- 中国 : 鳥取県, 島根県, 岡山県, 広島県, 山口県
- 四国 : 徳島県, 香川県, 愛媛県, 高知県
- 九州・沖縄 : 福岡県, 佐賀県, 長崎県, 熊本県, 大分県, 宮崎県, 鹿児島県, 沖縄県

## I. 受注高

## I-3. 業者所在都道府県別受注高

平成21年8月分

(単位:百万円,%)

	合計									
	元請受注高					下請受注高				
	前年同月比		前年同月比		公共機関		民間等		前年同月比	
T 全国計	3,130,617	▲ 24.0	2,243,786	▲ 20.1	854,201	▲ 3.3	1,389,585	▲ 27.8	886,831	▲ 32.3
1 北海道	146,266	▲ 14.3	108,919	▲ 23.2	79,442	▲ 23.4	29,477	▲ 22.7	37,347	29.8
2 青森	35,676	72.6	25,200	90.1	22,787	191.5	2,413	▲ 55.6	10,476	41.3
3 岩手	32,591	1.3	26,622	5.9	15,501	19.3	11,121	▲ 8.4	5,968	▲ 15.3
4 宮城	50,220	▲ 19.9	28,502	▲ 24.8	12,083	▲ 6.2	16,419	▲ 34.3	21,718	▲ 12.4
5 秋田	24,306	19.7	15,684	▲ 7.4	13,382	▲ 2.6	2,302	▲ 27.9	8,622	155.7
6 山形	18,719	▲ 11.9	13,155	10.5	10,246	65.0	2,910	▲ 48.9	5,564	▲ 40.4
7 福島	35,383	124.1	18,847	71.1	9,901	113.3	8,946	40.4	16,536	246.3
8 茨城	19,249	▲ 43.0	14,130	2.5	9,496	19.9	4,635	▲ 20.9	5,119	▲ 74.4
9 栃木	45,204	▲ 21.5	24,392	▲ 36.8	13,733	▲ 7.7	10,659	▲ 55.0	20,812	9.5
10 群馬	45,981	41.1	34,543	64.4	18,538	94.2	16,006	39.6	11,438	▲ 1.2
11 埼玉	38,743	▲ 3.7	23,483	▲ 14.8	10,299	▲ 8.3	13,184	▲ 19.4	15,260	▲ 8.6
12 千葉	32,462	▲ 60.6	25,523	▲ 47.5	14,678	▲ 26.5	10,844	▲ 62.2	6,939	▲ 79.5
13 東京	988,180	▲ 33.0	752,361	▲ 33.5	203,807	▲ 15.3	548,554	▲ 38.4	235,818	▲ 31.4
14 神奈川	59,508	▲ 36.9	32,172	▲ 34.6	11,445	▲ 24.5	20,727	▲ 39.0	27,336	▲ 39.5
15 新潟	83,572	▲ 21.3	54,578	▲ 16.6	36,527	19.8	18,051	▲ 48.4	28,993	▲ 28.8
16 富山	42,638	10.4	23,089	0.3	14,453	30.2	8,635	▲ 27.6	19,549	25.5
17 石川	34,856	▲ 21.5	23,405	1.5	9,816	▲ 31.4	13,589	55.2	11,451	▲ 46.3
18 福井	30,540	▲ 2.5	18,280	10.6	10,110	19.9	8,170	0.9	12,260	▲ 17.2
19 山梨	16,960	▲ 32.0	14,150	1.3	9,271	19.4	4,879	▲ 21.4	2,811	▲ 74.4
20 長野	40,448	2.3	29,240	12.1	16,832	45.5	12,407	▲ 14.6	11,208	▲ 16.5
21 岐阜	55,083	▲ 15.3	34,287	▲ 25.8	19,611	▲ 32.6	14,676	▲ 14.1	20,796	10.4
22 静岡	57,220	▲ 9.2	32,899	▲ 29.3	18,771	17.4	14,129	▲ 53.7	24,321	47.6
23 愛知	172,764	▲ 12.6	107,104	▲ 21.5	36,298	▲ 27.3	70,806	▲ 18.1	65,660	7.1
24 三重	25,589	▲ 18.2	13,845	▲ 36.5	8,725	▲ 34.1	5,121	▲ 40.2	11,744	23.8
25 滋賀	7,930	▲ 50.9	6,186	▲ 31.7	3,855	33.4	2,331	▲ 62.2	1,744	▲ 75.4
26 京都	24,056	▲ 35.6	15,990	▲ 9.1	6,570	18.5	9,420	▲ 21.8	8,065	▲ 59.2
27 大阪	457,066	▲ 29.4	369,482	▲ 7.6	37,959	▲ 12.1	331,523	▲ 7.0	87,584	▲ 64.6
28 兵庫	57,826	▲ 47.0	39,665	▲ 33.4	15,542	44.5	24,123	▲ 50.5	18,162	▲ 63.3
29 奈良	6,370	0.2	3,814	▲ 4.4	2,460	76.3	1,354	▲ 47.8	2,556	8.0
30 和歌山	14,355	72.4	10,043	86.2	6,656	326.5	3,387	▲ 11.6	4,312	47.1
31 鳥取	7,966	▲ 15.8	6,366	▲ 13.5	3,802	▲ 19.8	2,565	▲ 2.0	1,600	▲ 24.0
32 島根	12,812	▲ 37.5	9,273	▲ 45.7	5,785	▲ 49.7	3,488	▲ 37.5	3,539	3.7
33 岡山	54,121	59.4	35,863	48.6	12,380	6.5	23,482	87.6	18,258	86.0
34 広島	60,419	▲ 11.1	41,948	12.6	16,470	0.9	25,478	21.8	18,471	▲ 39.9
35 山口	23,169	▲ 26.8	16,673	▲ 21.8	7,656	▲ 24.0	9,016	▲ 19.8	6,496	▲ 37.1
36 徳島	7,234	▲ 41.1	4,587	1.8	2,376	69.9	2,211	▲ 28.8	2,647	▲ 65.9
37 香川	20,954	61.7	13,553	129.3	5,418	90.8	8,135	164.9	7,401	5.0
38 愛媛	21,460	0.1	17,813	28.9	8,879	35.2	8,934	23.2	3,647	▲ 52.2
39 高知	11,780	▲ 47.8	8,589	15.4	7,017	6.4	1,572	85.5	3,191	▲ 78.9
40 福岡	75,237	▲ 17.4	49,571	2.8	17,702	15.8	31,869	▲ 3.3	25,665	▲ 40.1
41 佐賀	21,299	▲ 1.5	15,100	▲ 2.4	9,559	53.0	5,541	▲ 39.9	6,199	0.6
42 長崎	17,194	▲ 35.9	11,913	▲ 26.7	8,527	▲ 14.1	3,387	▲ 46.4	5,280	▲ 50.0
43 熊本	17,925	▲ 42.6	10,393	▲ 54.1	6,203	35.4	4,191	▲ 76.8	7,532	▲ 12.4
44 大分	14,387	▲ 41.1	9,877	▲ 49.6	7,076	▲ 38.9	2,802	▲ 65.1	4,510	▲ 6.1
45 宮崎	25,230	▲ 9.2	21,267	16.2	13,832	58.7	7,435	▲ 22.5	3,963	▲ 58.2
46 鹿児島	26,224	59.2	21,671	72.8	16,805	83.5	4,865	43.8	4,553	16.0
47 沖縄	13,448	▲ 26.8	9,737	▲ 25.8	5,921	▲ 18.3	3,816	▲ 35.0	3,711	▲ 29.5

注) 受注高の少ない集計区分等の数値は、誤差が大きいため利用に当たっては注意してください。

## I. 受注高

## I-4. 資本金階層別・業種別受注高

平成21年8月分

(単位:百万円,%)

	合計									
	元請受注高					下請受注高				
	前年同月比		前年同月比		公共機関		民間等		前年同月比	
T 合計	3,130,617	▲ 24.0	2,243,786	▲ 20.1	854,201	▲ 3.3	1,389,585	▲ 27.8	886,831	▲ 32.3
1 個人	99	▲ 62.9	30	▲ 82.0	0	▲ 100.0	30	▲ 81.6	69	▲ 30.5
2 ~1千万円未満	69,521	▲ 31.8	14,403	▲ 54.2	4,079	98.8	10,324	▲ 64.9	55,117	▲ 21.8
3 1千万~3億円未満	1,571,877	▲ 21.5	1,009,135	▲ 12.8	561,580	1.8	447,555	▲ 26.1	562,742	▲ 33.5
4 3~20億円未満	292,271	▲ 25.0	221,121	▲ 17.7	60,996	▲ 3.5	160,125	▲ 22.0	71,150	▲ 41.4
5 20億円以上	1,196,850	▲ 26.2	999,097	▲ 26.0	227,547	▲ 14.4	771,550	▲ 28.8	197,754	▲ 27.2
3億円以下の法人	1,677,097	▲ 21.8	1,053,348	▲ 13.4	573,568	2.2	479,781	▲ 26.8	623,749	▲ 32.7
総合工事業	1,207,172	▲ 12.0	873,501	▲ 11.8	512,854	0.1	360,648	▲ 24.5	333,671	▲ 12.5
職別工事業	198,878	▲ 29.1	44,209	▲ 34.8	11,945	▲ 11.6	32,264	▲ 40.5	154,669	▲ 27.3
設備工事業	271,048	▲ 44.9	135,638	▲ 14.7	48,769	39.0	86,869	▲ 30.0	135,410	▲ 59.3
3億円超の法人	1,453,421	▲ 26.3	1,190,408	▲ 25.2	280,634	▲ 12.9	909,774	▲ 28.3	263,013	▲ 31.1
総合工事業	989,597	▲ 22.2	906,091	▲ 22.1	210,186	▲ 13.1	695,905	▲ 24.4	83,507	▲ 23.0
職別工事業	57,642	▲ 32.4	19,037	▲ 41.9	7,413	▲ 53.4	11,624	▲ 31.1	38,604	▲ 26.5
設備工事業	406,182	▲ 34.0	265,280	▲ 32.8	63,035	▲ 2.0	202,245	▲ 38.8	140,902	▲ 36.2

注) 受注高の少ない集計区分等の数値は、誤差が大きいため利用に当たっては注意してください。

Ⅱ. 公共機関からの受注工事(1件500万円以上の工事)

Ⅱ-1. 発注機関別請負契約額時系列表

	合 計		国の機関							
	前年比	前年比	国		独立行政法人		政府関連企業等			
			前年比	前年比	前年比	前年比	前年比	前年比		
H18年度	9,387,800	▲ 12.8	3,196,877	▲ 10.0	1,947,349	▲ 3.6	441,119	—	808,409	—
H19年度	9,432,902	0.5	3,738,139	16.9	2,117,475	8.7	662,191	50.1	958,474	18.6
H20年度	9,740,534	3.3	3,979,339	6.5	2,284,850	7.9	605,466	▲ 8.6	1,089,022	13.6
H20. 4~H20. 8	3,248,021	2.4	1,111,549	4.5	556,589	▲ 5.4	127,815	▲ 15.4	427,145	31.8
H21. 4~H21. 8	3,358,717	3.4	1,172,151	5.5	686,647	23.4	101,751	▲ 20.4	383,752	▲ 10.2
H18年	9,571,035	▲ 18.8	3,127,578	▲ 28.6	1,918,759	▲ 30.8	435,405	—	525,458	—
H19年	9,226,517	▲ 3.6	3,482,076	11.3	1,960,608	2.2	546,889	25.6	974,578	85.5
H20年	9,581,501	3.8	3,925,028	12.7	2,183,254	11.4	641,491	17.3	1,100,283	12.9
H20. 1~H20. 8	5,987,805	4.9	2,637,916	13.0	1,500,597	9.1	443,328	26.2	693,991	—
H21. 1~H21. 8	6,257,534	4.5	2,752,828	4.4	1,732,251	15.4	381,239	▲ 14.0	639,338	▲ 7.9
H20. 7-9	2,696,539	▲ 0.1	903,361	6.5	507,024	3.6	116,421	8.1	279,915	11.4
H20. 10-12	2,589,668	5.8	956,742	17.4	492,912	23.5	149,626	▲ 0.4	314,204	18.3
H21. 1-3	2,898,817	5.8	1,580,677	3.6	1,045,604	10.8	279,488	▲ 11.4	255,585	▲ 4.2
H21. 4-6	1,698,827	9.2	670,057	24.4	358,480	49.8	67,645	12.9	243,932	1.9
H21. 7-9										
平成19年 4月	322,165	▲ 6.3	172,579	1.0	89,505	▲ 24.5	39,405	202.8	43,668	11.1
5月	437,784	2.8	145,534	46.4	55,952	1.7	26,954	98.3	62,629	103.4
6月	787,768	1.4	230,681	12.1	139,781	▲ 3.9	22,378	▲ 5.8	68,522	87.9
7月	771,774	▲ 2.8	252,511	48.4	139,813	26.9	34,525	66.5	78,172	99.5
8月	853,076	▲ 9.1	262,401	6.7	163,604	14.3	27,805	▲ 11.7	70,992	▲ 0.5
9月	1,073,216	▲ 11.8	333,294	▲ 8.0	185,825	▲ 22.4	45,351	3.2	102,118	29.9
10月	837,222	▲ 6.0	262,753	11.2	148,825	13.0	32,647	6.1	81,280	10.0
11月	768,823	4.3	255,207	22.2	120,939	4.8	49,582	86.2	84,686	26.7
12月	841,291	15.2	296,813	30.6	129,223	27.8	68,032	83.9	99,559	11.8
平成20年 1月	588,027	12.8	235,725	25.7	130,405	26.9	42,443	51.7	62,877	10.7
2月	805,405	24.0	499,420	46.8	294,768	56.0	113,403	127.1	91,248	▲ 9.9
3月	1,346,352	▲ 1.2	791,222	6.6	518,835	4.7	159,666	30.5	112,721	▲ 9.8
平成20年 4月	322,417	0.1	151,384	▲ 12.3	78,153	▲ 12.7	16,799	▲ 57.4	56,432	29.2
5月	389,197	▲ 11.1	125,426	▲ 13.8	70,572	26.1	15,804	▲ 41.4	39,050	▲ 37.6
6月	843,896	7.1	261,750	13.5	90,586	▲ 35.2	27,328	22.1	143,836	109.9
7月	885,099	14.7	295,487	17.0	169,336	21.1	32,674	▲ 5.4	93,477	19.6
8月	807,412	▲ 5.4	277,502	5.8	147,943	▲ 9.6	35,210	26.6	94,349	32.9
9月	1,004,028	▲ 6.4	330,371	▲ 0.9	189,745	2.1	48,537	7.0	92,089	▲ 9.8
10月	1,081,800	29.2	437,207	66.4	216,240	45.3	46,843	43.5	174,124	114.2
11月	662,145	▲ 13.9	227,275	▲ 10.9	120,275	▲ 0.5	46,965	▲ 5.3	60,035	▲ 29.1
12月	845,723	0.5	292,260	▲ 1.5	156,397	21.0	55,819	▲ 18.0	80,045	▲ 19.6
平成21年 1月	543,248	▲ 7.6	213,769	▲ 9.3	114,979	▲ 11.8	41,467	▲ 2.3	57,323	▲ 8.8
2月	765,793	▲ 4.9	442,427	▲ 11.4	269,847	▲ 8.5	87,451	▲ 22.9	85,128	▲ 6.7
3月	1,589,775	18.1	924,481	16.8	660,778	27.4	150,569	▲ 5.7	113,134	0.4
平成21年 4月	392,678	21.8	227,042	50.0	131,503	68.3	22,547	34.2	72,992	29.3
5月	496,065	27.5	205,659	64.0	105,823	50.0	18,659	18.1	81,176	107.9
6月	810,083	▲ 4.0	237,355	▲ 9.3	121,154	33.7	26,438	▲ 3.3	89,763	▲ 37.6
7月	850,508	▲ 3.9	246,438	▲ 16.6	143,730	▲ 15.1	18,382	▲ 43.7	84,326	▲ 9.8
8月	809,382	0.2	255,656	▲ 7.9	184,437	24.7	15,724	▲ 55.3	55,495	▲ 41.2
9月										
10月										
11月										
12月										
平成22年 1月										
2月										
3月										

注) 平成15年度から平成20年度までは「国の機関」のうちの国以外の機関における分類変更に伴い、各機関の前年同月比が計算できないため、「独立行政法人」及び「政府関連企業等」の合計値を「(再掲)国以外の機関」として計上し、再掲していたが、各機関のデータが蓄積されたので、平成21年4月より再掲を行わないこととした。

(単位：百万円、%)

地方の機関										
	都道府県		市区町村		地方公営企業		その他			
	前年比		前年比		前年比		前年比			
6,190,923	▲ 14.2	2,623,447	▲ 15.2	2,735,498	▲ 12.8	546,920	▲ 16.9	285,057	▲ 13.8	H18年度
5,694,763	▲ 8.0	2,549,122	▲ 2.8	2,422,755	▲ 11.4	533,391	▲ 2.5	189,494	▲ 33.5	H19年度
5,761,196	1.2	2,529,134	▲ 0.8	2,476,046	2.2	539,950	1.2	216,066	14.0	H20年度
2,136,472	1.3	774,404	▲ 5.0	1,046,172	6.6	214,121	▲ 4.0	101,775	14.9	H20. 4～H20. 8
2,186,566	2.3	743,887	▲ 3.9	1,179,023	12.7	185,484	▲ 13.4	78,172	▲ 23.2	H21. 4～H21. 8
6,443,457	▲ 13.0	2,745,848	▲ 14.1	2,747,275	▲ 15.2	620,793	▲ 2.1	329,541	▲ 1.0	H18年
5,744,441	▲ 10.8	2,531,146	▲ 7.8	2,449,923	▲ 10.8	548,448	▲ 11.7	214,925	▲ 34.8	H19年
5,656,473	▲ 1.5	2,497,314	▲ 1.3	2,452,905	0.1	516,417	▲ 5.8	189,837	▲ 11.7	H20年
3,349,889	▲ 0.7	1,399,416	▲ 1.6	1,495,540	2.5	313,593	▲ 7.1	141,341	▲ 8.0	H20. 1～H20. 8
3,504,706	4.6	1,400,719	0.1	1,651,532	10.4	308,488	▲ 1.6	143,967	1.9	H21. 1～H21. 8
1,793,179	▲ 3.1	776,445	▲ 3.6	820,241	4.8	137,781	▲ 30.8	58,712	▲ 6.6	H20. 7～9
1,632,926	0.0	776,141	0.8	672,449	▲ 2.9	148,182	15.4	36,154	▲ 12.3	H20. 10～12
1,318,140	8.6	656,832	5.1	472,509	5.1	123,004	23.7	65,795	66.3	H21. 1～3
1,028,770	1.2	301,752	▲ 5.6	611,918	19.8	78,505	▲ 40.1	36,595	▲ 33.9	H21. 4～6
										H21. 7～9
149,586	▲ 13.6	59,490	▲ 10.8	55,453	▲ 20.1	22,564	▲ 19.7	12,079	36.0	平成19年 4月
292,251	▲ 10.5	105,551	▲ 1.6	143,177	▲ 19.7	23,761	▲ 13.0	19,761	44.4	5月
557,087	▲ 2.5	183,379	▲ 0.4	299,635	▲ 5.8	60,068	48.0	14,005	▲ 50.8	6月
519,264	▲ 16.7	194,963	▲ 24.8	248,206	▲ 16.0	57,617	33.9	18,478	▲ 28.3	7月
590,675	▲ 14.7	272,036	7.8	235,352	▲ 31.9	59,010	2.3	24,278	▲ 33.3	8月
739,922	▲ 13.5	338,403	▲ 7.0	298,967	▲ 22.4	82,441	14.4	20,111	▲ 41.2	9月
574,469	▲ 12.2	260,717	▲ 18.7	252,902	8.8	47,497	▲ 25.6	13,353	▲ 63.9	10月
513,617	▲ 2.7	234,142	2.5	227,652	1.6	37,265	▲ 35.9	14,557	▲ 16.4	11月
544,477	8.2	275,430	17.9	212,044	1.1	43,696	5.0	13,306	▲ 27.2	12月
352,303	5.6	191,908	41.6	129,176	▲ 9.5	20,975	▲ 49.4	10,243	▲ 27.0	平成20年 1月
305,985	▲ 1.0	140,411	▲ 0.6	117,717	▲ 6.2	34,893	53.5	12,964	▲ 34.3	2月
555,129	▲ 10.5	292,693	▲ 11.4	202,474	▲ 2.8	43,603	▲ 13.3	16,359	▲ 47.6	3月
171,034	14.3	52,091	▲ 12.4	65,694	18.5	34,274	51.9	18,975	57.1	平成20年 4月
263,771	▲ 9.7	66,051	▲ 37.4	145,275	1.5	33,412	40.6	19,034	▲ 3.7	5月
582,146	4.5	201,575	9.9	299,878	0.1	63,297	5.4	17,396	24.2	6月
589,611	13.5	207,700	6.5	304,037	22.5	49,168	▲ 14.7	28,706	55.4	7月
529,911	▲ 10.3	246,988	▲ 9.2	231,288	▲ 1.7	33,970	▲ 42.4	17,665	▲ 27.2	8月
673,657	▲ 9.0	321,757	▲ 4.9	284,916	▲ 4.7	54,643	▲ 33.7	12,342	▲ 38.6	9月
644,593	12.2	310,684	19.2	267,504	5.8	54,682	15.1	11,723	▲ 12.2	10月
434,871	▲ 15.3	221,579	▲ 5.4	180,969	▲ 20.5	23,130	▲ 37.9	9,192	▲ 36.9	11月
553,463	1.7	243,878	▲ 11.5	223,975	5.6	70,370	61.0	15,240	14.5	12月
329,479	▲ 6.5	171,299	▲ 10.7	118,919	▲ 7.9	27,677	32.0	11,584	13.1	平成21年 1月
323,366	5.7	137,255	▲ 2.2	127,611	8.4	32,789	▲ 6.0	25,712	98.3	2月
665,295	19.8	348,278	19.0	225,979	11.6	62,538	43.4	28,499	74.2	3月
165,636	▲ 3.2	68,642	31.8	62,805	▲ 4.4	25,908	▲ 24.4	8,281	▲ 56.4	平成21年 4月
290,406	10.1	90,219	36.6	169,140	16.4	20,981	▲ 37.2	10,066	▲ 47.1	5月
572,728	▲ 1.6	142,891	▲ 29.1	379,973	26.7	31,616	▲ 50.1	18,248	4.9	6月
604,070	2.5	211,510	1.8	316,383	4.1	58,960	19.9	17,217	▲ 40.0	7月
553,725	4.5	230,625	▲ 6.6	250,722	8.4	48,019	41.4	24,360	37.9	8月
										9月
										10月
										11月
										12月
										平成22年 1月
										2月
										3月

Ⅱ. 公共機関からの受注工事(1件500万円以上の工事)

Ⅱ-2. 1)発注機関別・目的別工事分類別請負契約額

平成21年 8月分

(単位：百万円、%)

	合 計		国の機関				地方の機関				
		前年 同月比		国	独立 行政法人	政府関連 企業等		都道府県	市区町村	地方 公営企業	その他
T 合計	809,382	0.2	255,656	184,437	15,724	55,495	553,725	230,625	250,722	48,019	24,360
1 治山・治水	91,690	3.1	40,997	37,239	84	3,673	50,694	44,576	5,720	391	6
2 農林水産	74,138	25.6	18,629	15,510	1,759	1,360	55,509	46,889	7,803		817
3 道路	228,574	▲ 15.2	109,898	81,591	93	28,213	118,676	66,452	47,398	2,633	2,193
4 港湾・空港	35,059	7.5	17,954	17,429		525	17,105	13,708	2,421	412	564
5 下水道	97,481	12.6	2,862			2,862	94,619	13,508	59,155	21,403	553
6 公園	13,741	13.4	769	264	429	76	12,972	1,970	10,969		33
7 教育・病院	105,140	▲ 17.2	21,077	2,574	3,755	14,748	84,063	24,533	55,252	2,961	1,317
8 住宅・宿舍	23,249	1.4	9,568	7,130	2,075	363	13,682	1,808	11,013		862
9 庁舎	19,396	▲ 18.0	12,015	11,137	429	449	7,381	6,112	1,202	36	32
10 再開発	1,248	184.0	186		186		1,062	15	1,047		
11 土地造成	18,101	242.6	1,260		1,141	119	16,841	1,440	5,669		9,733
12 鉄道・軌道	5,613	▲ 69.4	3,660		2,848	812	1,953			1,936	17
13 郵便	1,354	826.7	1,354			1,354	0				
14 電気・ガス	783	218.4	110			110	673			673	
15 上・工業水道	45,859	41.0	238		238		45,621	2,429	22,109	16,584	4,499
16 廃棄物処理	11,567	64.4	118		28	90	11,449	10	8,793	352	2,294
17 その他	36,390	74.0	14,964	11,564	2,660	741	21,426	7,174	12,172	639	1,441
災害復旧（再掲）	6,950	▲ 46.6	1,509	1,162	7	340	5,441	4,055	1,380	6	
維持補修（再掲）	106,051	34.5	24,999	20,476	760	3,763	81,051	30,789	43,048	3,599	3,615

Ⅱ. 公共機関からの受注工事(1件500万円以上の工事)

Ⅱ-2. 2) 発注機関別・目的別工事分類別請負契約額(寄与度) 平成21年 8月分

	合 計	国の機関				地方の機関				
		国	独立 行政法人	政府関連 企業等		都道府県	市区町村	地方 公営企業	その他	
T 合計	0.2	▲ 2.7	4.5	▲ 2.4	▲ 4.8	2.9	▲ 2.0	2.4	1.7	0.8
1 治山・治水	0.3	0.6	0.5	▲ 0.1	0.2	▲ 0.3	▲ 0.2	▲ 0.1	▲ 0.0	0.0
2 農林水産	1.9	0.6	0.5	0.0	0.1	1.3	1.7	▲ 0.3		▲ 0.2
3 道路	▲ 5.1	▲ 3.0	1.1	▲ 0.4	▲ 3.7	▲ 2.1	▲ 3.3	1.3	0.1	▲ 0.2
4 港湾・空港	0.3	0.3	0.6	▲ 0.0	▲ 0.3	▲ 0.0	0.2	▲ 0.1	0.1	▲ 0.1
5 下水道	1.4	▲ 0.3		▲ 0.0	▲ 0.3	1.7	▲ 1.5	1.6	1.5	0.0
6 公園	0.2	▲ 0.1	▲ 0.0	0.0	▲ 0.1	0.3	0.1	0.3	▲ 0.0	0.0
7 教育・病院	▲ 2.7	▲ 1.6	▲ 0.1	▲ 0.8	▲ 0.7	▲ 1.1	1.2	▲ 2.7	0.3	0.1
8 住宅・宿舍	0.0	0.6	0.6	▲ 0.1	0.0	▲ 0.5	▲ 0.5	0.2	▲ 0.1	▲ 0.2
9 庁舎	▲ 0.5	0.4	0.5	▲ 0.0	▲ 0.1	▲ 1.0	▲ 0.4	▲ 0.5	▲ 0.0	▲ 0.1
10 再開発	0.1	0.0		0.0		0.1	▲ 0.0	0.1		▲ 0.0
11 土地造成	1.6	▲ 0.2		▲ 0.2	0.0	1.8	0.1	0.5	▲ 0.0	1.2
12 鉄道・軌道	▲ 1.6	▲ 1.0		▲ 1.1	0.1	▲ 0.6			▲ 0.6	0.0
13 郵便	0.1	0.1			0.1					
14 電気・ガス	0.1	▲ 0.0			▲ 0.0	0.1			0.1	
15 上・工業水道	1.7	0.0		0.0		1.6	0.1	0.7	0.3	0.5
16 廃棄物処理	0.6	0.0		0.0	0.0	0.5	▲ 0.0	0.6	0.0	▲ 0.1
17 その他	1.9	0.8	0.8	0.2	▲ 0.1	1.1	0.4	0.8	▲ 0.0	▲ 0.1
災害復旧(再掲)	▲ 0.8	▲ 0.2	▲ 0.1	0.0	▲ 0.1	▲ 0.6	▲ 0.5	▲ 0.0	0.0	▲ 0.0
維持補修(再掲)	3.4	0.1	0.7	▲ 0.4	▲ 0.2	3.3	1.1	2.6	▲ 0.3	▲ 0.1

Ⅱ.公共機関からの受注工事(1件500万以上の工事)

Ⅱ-3.工事種類別請負契約額

平成21年 8月分

(単位:百万円, %)

	請負契約額		
		前年同月比	寄与度
合計	809,382	0.2	0.2
建築・建築設備合計	164,293	▲ 14.3	▲ 3.4
1. 住宅・同設備工事	24,267	▲ 8.7	▲ 0.3
2. 非住宅・同設備工事	140,025	▲ 15.2	▲ 3.1
土木工事計	591,257	3.9	2.7
3. 橋梁・高架構造物工事	61,981	▲ 15.6	▲ 1.4
4. トンネル工事	19,079	▲ 58.5	▲ 3.3
5. ダム・えん堤工事	20,871	▲ 2.1	▲ 0.1
6. 管渠工事	88,786	54.7	3.9
7. 電線路工事	4,861	▲ 32.0	▲ 0.3
8. 舗装工事	59,707	8.2	0.6
9. しゅんせつ・埋立工事	12,282	▲ 5.2	▲ 0.1
10. 土工事(9.を除く)	67,790	▲ 9.8	▲ 0.9
11. その他の土木工事	255,901	16.1	4.4
12. 機械装置等工事	53,832	15.3	0.9

II. 公共機関からの受注工事(1件500万円以上の工事)

II-4. 発注機関別・施工都道府県別請負契約額

平成21年 8月分

(単位:百万円,%)

	合計		国の機関				地方の機関				
		前年 同月比		国	独立 行政法人	政府関連 企業等	都道府県	市区町村	地方 公営企業	その他	
T.全国計	809,382	0.2	255,656	184,437	15,724	55,495	553,725	230,625	250,722	48,019	24,360
1.北海道	81,049	▲ 0.5	31,955	29,403	352	2,200	49,094	24,900	14,514	5,972	3,707
2.青森	25,496	103.0	4,888	3,351	248	1,289	20,608	12,062	7,610	596	340
3.岩手	16,966	20.7	6,703	6,324		378	10,263	4,003	5,893	202	166
4.宮城	14,766	▲ 23.8	4,278	1,852		2,426	10,488	4,663	5,478	208	138
5.秋田	13,989	▲ 28.2	4,274	4,254		20	9,714	3,646	5,625	430	14
6.山形	11,560	▲ 5.8	3,637	3,460	36	141	7,923	4,423	3,359	116	24
7.福島	15,569	97.3	6,868	6,236	200	432	8,701	3,065	4,452	680	504
8.茨城	17,300	22.4	4,850	1,609	2,520	721	12,450	7,242	4,608		600
9.栃木	14,634	▲ 2.2	2,817	2,566		251	11,817	4,202	7,024	273	318
10.群馬	18,161	91.8	5,678	4,821	771	86	12,483	4,006	7,877	265	335
11.埼玉	17,351	10.7	7,533	2,230	3,137	2,166	9,818	2,761	6,611	435	11
12.千葉	27,267	▲ 6.5	7,514	3,056	620	3,838	19,753	2,425	6,848	10,276	204
13.東京	71,913	6.9	31,524	26,734	750	4,040	40,389	19,041	11,414	9,371	563
14.神奈川	23,342	12.1	8,466	1,574	372	6,520	14,876	4,258	9,841	512	265
15.新潟	33,062	25.8	7,539	5,909	470	1,160	25,523	11,936	12,458	883	245
16.富山	11,205	12.4	2,259	862	275	1,122	8,946	3,308	5,443	190	6
17.石川	9,650	0.3	2,623	2,326	155	142	7,028	2,884	2,917	591	635
18.福井	8,782	▲ 11.3	681	520	161		8,101	4,230	3,350	166	356
19.山梨	8,068	14.9	1,173	1,053		120	6,895	3,918	1,950	1,026	
20.長野	17,026	5.5	3,364	2,821	73	471	13,662	6,927	6,143	342	250
21.岐阜	17,837	▲ 23.3	3,626	2,649	164	812	14,211	6,967	7,050	88	105
22.静岡	30,222	9.3	8,629	4,818		3,811	21,593	3,622	8,066	620	9,285
23.愛知	45,470	▲ 42.1	10,842	5,808	513	4,521	34,628	9,214	20,386	3,534	1,494
24.三重	11,681	▲ 28.7	3,147	2,000	452	695	8,534	4,357	3,185	743	250
25.滋賀	5,629	50.0	3,073	2,411	121	540	2,556	651	1,666	37	202
26.京都	5,909	▲ 41.1	1,700	482		1,218	4,209	2,030	1,912	94	174
27.大阪	14,980	▲ 42.0	4,332	1,405	1,203	1,724	10,648	1,617	5,308	3,211	512
28.兵庫	11,145	▲ 38.6	4,683	3,349	379	955	6,462	3,512	1,507	756	687
29.奈良	3,956	▲ 1.9	701	701			3,256	2,750	482	24	
30.和歌山	8,871	291.4	3,608	962	320	2,326	5,263	2,414	1,796	1,053	
31.鳥取	4,837	▲ 35.1	1,162	1,080		82	3,675	2,404	1,195	76	
32.島根	8,644	▲ 33.9	4,158	2,262	764	1,133	4,486	1,794	2,511	127	54
33.岡山	12,218	12.8	635	440		195	11,583	3,885	6,687	201	810
34.広島	21,020	▲ 5.5	8,249	7,149	22	1,078	12,771	7,163	5,286	14	308
35.山口	9,478	11.2	3,071	2,668		403	6,407	2,948	3,337	122	
36.徳島	4,944	65.6	2,893	2,549		344	2,051	293	1,759		
37.香川	6,757	87.1	938	938			5,818	2,091	3,522	147	59
38.愛媛	13,808	76.6	3,614	2,976	12	626	10,194	2,099	8,076	19	
39.高知	8,344	10.0	3,975	3,482		494	4,369	2,573	1,768		28
40.福岡	19,433	▲ 26.5	8,692	5,237	863	2,592	10,742	3,677	3,441	2,638	985
41.佐賀	9,643	▲ 9.4	2,611	2,425	178	8	7,031	2,306	4,663	62	
42.長崎	10,952	▲ 0.1	2,265	1,658		607	8,687	4,743	3,736	91	117
43.熊本	9,278	9.4	3,172	2,078	544	550	6,106	1,733	4,090	225	58
44.大分	8,248	▲ 21.9	1,107	1,002	45	60	7,141	3,990	3,055		95
45.宮崎	21,424	131.7	10,540	7,785		2,755	10,884	6,456	4,264	96	68
46.鹿児島	21,078	73.6	4,403	4,136	5	262	16,675	8,198	7,205	1,272	
47.沖縄	6,419	▲ 12.3	1,208	1,028		180	5,211	3,236	1,351	237	387

注) 受注高の少ない集計区分等の数値は、誤差が大きいため利用に当たっては注意してください。

II-5. 発注機関別・施工地域別請負契約額

平成21年 8月分

(単位:百万円,%)

	合計		国の機関				地方の機関				
		前年 同月比		国	独立 行政法人	政府関連 企業等	都道府県	市区町村	地方 公営企業	その他	
T.全国計	809,382	0.2	255,656	184,437	15,724	55,495	553,725	230,625	250,722	48,019	24,360
1.北海道	81,049	▲ 0.5	31,955	29,403	352	2,200	49,094	24,900	14,514	5,972	3,707
2.東北	98,346	14.8	30,648	25,477	484	4,687	67,698	31,863	32,418	2,231	1,185
3.関東	215,061	10.5	72,918	46,463	8,243	18,213	142,143	54,780	62,316	22,499	2,548
4.北陸	62,699	12.4	13,102	9,617	1,061	2,424	49,598	22,357	24,168	1,830	1,243
5.中部	105,209	▲ 27.9	26,243	15,275	1,129	9,840	78,966	24,160	38,688	4,985	11,133
6.近畿	50,491	▲ 21.2	18,097	9,310	2,023	6,763	32,395	12,974	12,672	5,174	1,575
7.中国	56,198	▲ 9.6	17,276	13,599	786	2,891	38,922	18,194	19,016	540	1,172
8.四国	33,853	53.9	11,420	9,945	12	1,464	22,433	7,055	15,125	166	87
9.九州・沖縄	106,475	11.2	33,998	25,349	1,635	7,014	72,477	34,341	31,806	4,621	1,710

注) 地域別区分

東 北 : 青森県, 岩手県, 宮城県, 秋田県, 山形県, 福島県

関 東 : 茨城県, 栃木県, 群馬県, 埼玉県, 千葉県, 東京都, 神奈川県,  
山梨県, 長野県

北 陸 : 新潟県, 富山県, 石川県, 福井県

中 部 : 岐阜県, 静岡県, 愛知県, 三重県

近 畿 : 滋賀県, 京都府, 大阪府, 兵庫県, 奈良県, 和歌山県

中 国 : 鳥取県, 島根県, 岡山県, 広島県, 山口県

四 国 : 徳島県, 香川県, 愛媛県, 高知県

九州・沖縄 : 福岡県, 佐賀県, 長崎県, 熊本県, 大分県, 宮崎県,

鹿児島県, 沖縄県

Ⅲ. 民間等からの受注工事

Ⅲ-1. 発注者別請負契約額時系列表

1) 建築工事・建築設備工事（1件5億円以上の工事）

（単位：百万円、％）

	合 計	農林漁業		鉱業、採石業、砂利採取業		製造業		電気・ガス・熱供給		運輸業、郵便業		情報通信業		卸売業、小売業		金融業、保険業		不動産業		サービス業		その他		
		前年比	前年比	前年比	前年比	前年比	前年比	前年比	前年比	前年比	前年比	前年比	前年比	前年比	前年比	前年比	前年比	前年比	前年比	前年比	前年比	前年比	前年比	
H18年度	7,391,880	3.6	5,001	▲ 40.4	58,313	▲ 37.4	1,394,671	36.3	46,612	▲ 12.5	410,172	53.3	67,840	▲ 41.8	360,078	▲ 6.4	108,362	▲ 47.3	3,419,158	7.2	1,467,283	▲ 14.0	54,391	▲ 37.9
H19年度	8,077,546	9.3	2,006	▲ 59.9	96,284	65.1	1,428,955	2.5	121,106	159.8	399,038	▲ 2.7	71,901	6.0	590,103	63.9	175,694	62.1	3,677,057	7.5	1,400,334	▲ 4.6	115,069	111.6
H20年度	6,282,525	▲ 22.2	10,562	426.5	72,114	▲ 25.1	1,233,680	▲ 13.7	74,819	▲ 38.2	444,980	11.5	102,065	42.0	419,814	▲ 28.9	206,018	17.3	2,160,855	▲ 41.2	1,417,650	1.2	139,968	21.6
H20. 4～H20. 8	2,633,514	▲ 11.5	6,760	954.6	33,178	▲ 5.4	585,677	13.6	21,387	▲ 69.4	172,985	▲ 12.9	28,399	▲ 26.6	162,105	▲ 10.6	88,924	94.4	1,015,448	▲ 26.1	481,233	▲ 0.1	37,418	12.4
H21. 4～H21. 8	1,455,573	▲ 44.7	6,614	▲ 2.2	18,055	▲ 45.6	314,813	▲ 46.2	20,233	▲ 5.4	128,518	▲ 25.7	10,777	▲ 62.1	85,076	▲ 47.5	53,121	▲ 40.3	422,397	▲ 58.4	369,249	▲ 23.3	26,719	▲ 28.6
H18年	7,235,185	3.8	7,577	17.2	67,809	3.7	1,343,909	25.2	52,263	1.9	372,608	54.9	60,642	▲ 66.1	341,327	▲ 15.9	111,896	▲ 39.9	3,341,515	10.4	1,480,140	▲ 10.2	55,500	▲ 39.1
H19年	7,845,529	8.4	1,145	▲ 84.9	108,142	59.5	1,305,635	▲ 2.8	93,611	79.1	436,494	17.1	92,149	52.0	529,849	55.2	157,871	41.1	3,568,414	6.8	1,467,644	▲ 0.8	84,576	52.4
H20年	7,503,297	▲ 4.4	10,686	833.3	48,904	▲ 54.8	1,512,388	15.8	92,933	▲ 0.7	431,641	▲ 1.1	74,470	▲ 19.2	488,342	▲ 7.8	218,592	38.5	3,017,957	▲ 15.4	1,449,571	▲ 1.2	157,813	86.6
H20. 1～H20. 8	5,175,913	▲ 2.1	7,621	1,088.9	45,870	▲ 23.1	1,071,103	22.0	57,326	▲ 26.8	275,802	▲ 18.6	38,980	▲ 43.9	338,588	13.8	155,075	64.9	2,228,054	▲ 10.1	875,779	▲ 7.2	81,714	73.6
H21. 1～H21. 8	2,777,200	▲ 46.3	7,351	▲ 3.5	53,957	17.6	521,532	▲ 51.3	38,058	▲ 33.6	244,673	▲ 11.3	48,953	25.6	193,032	▲ 43.0	106,698	▲ 31.2	777,900	▲ 65.1	731,875	▲ 16.4	53,170	▲ 34.9
H20. 7～9	2,161,400	16.9	5,385	—	23,510	▲ 56.9	500,903	74.2	19,821	▲ 65.2	114,078	39.9	6,340	▲ 42.5	114,406	▲ 22.1	110,428	111.5	762,778	1.4	419,049	10.3	84,702	232.6
H20. 10～12	1,311,788	▲ 21.0	536	6.3	-4,627	—	230,936	▲ 22.1	27,276	184.6	105,300	40.5	32,840	77.3	90,935	▲ 35.4	18,624	▲ 42.9	455,939	▲ 36.8	338,675	3.2	15,355	▲ 29.0
H21. 1～3	1,321,627	▲ 48.0	737	▲ 14.4	35,902	182.9	206,719	▲ 57.4	17,825	▲ 50.4	116,155	13.0	38,176	260.8	107,956	▲ 38.8	53,577	▲ 19.0	355,504	▲ 70.7	362,626	▲ 8.1	26,451	▲ 40.3
H21. 4～6	841,195	▲ 43.5	4,308	10.3	9,275	▲ 46.5	133,000	▲ 54.9	13,113	32.5	94,460	▲ 13.7	10,126	▲ 59.0	58,518	▲ 45.1	11,351	▲ 51.5	256,070	▲ 56.3	236,258	▲ 20.5	14,715	9.3
H21. 7～9																								
平成20年 4月	419,795	▲ 20.1	1,210	—	2,707	▲ 56.4	105,604	23.2	2,510	3.9	41,213	▲ 53.9	4,918	▲ 57.1	15,942	▲ 32.5	8,987	113.0	139,050	▲ 40.6	95,915	46.8	1,740	▲ 45.0
5月	472,607	▲ 24.5	869	—	1,342	▲ 41.2	85,807	▲ 30.6	1,671	▲ 87.5	21,841	▲ 29.0	11,214	▲ 2.4	48,979	17.9	7,351	75.6	218,909	▲ 24.6	68,727	▲ 32.5	5,898	▲ 10.3
6月	595,307	▲ 32.0	1,825	184.7	13,280	166.6	103,711	▲ 31.0	5,716	94.3	46,393	136.2	8,577	▲ 2.9	41,597	▲ 31.7	7,051	▲ 56.7	228,676	▲ 51.0	132,659	1.8	5,822	▲ 58.3
7月	671,205	44.6	2,856	—	7,980	39.4	196,080	109.9	1,303	▲ 97.2	38,597	187.3	2,080	▲ 58.2	37,991	67.1	44,220	352.0	242,896	45.8	87,612	▲ 7.3	9,590	69.9
8月	474,600	▲ 2.1	0	—	7,869	▲ 50.5	94,475	51.1	10,187	166.1	24,941	▲ 45.2	1,610	▲ 15.6	17,596	▲ 46.0	21,315	89.2	185,917	▲ 14.5	96,320	7.2	14,369	264.5
9月	1,015,596	12.9	2,529	—	7,661	▲ 76.8	210,348	59.7	8,331	46.0	50,540	123.7	2,650	▲ 35.9	58,819	▲ 35.7	44,893	44.0	333,964	▲ 9.4	235,117	20.1	60,744	282.6
10月	442,623	12.5	0	—	4,817	▲ 12.0	105,341	52.2	11,567	1,884.0	42,668	77.4	29,550	188.0	21,297	▲ 44.1	3,355	▲ 70.1	114,977	▲ 11.0	104,095	9.3	4,955	▲ 51.9
11月	422,840	▲ 26.1	536	6.3	1,147	▲ 35.8	57,764	▲ 58.3	3,553	222.1	40,059	42.6	585	▲ 90.3	39,678	▲ 26.2	4,665	▲ 61.8	191,074	▲ 10.4	79,401	▲ 29.2	4,379	▲ 0.9
12月	446,325	▲ 35.7	0	—	-10,591	—	67,830	▲ 23.3	12,156	53.9	22,573	▲ 0.9	2,705	22.2	29,960	▲ 38.7	10,604	15.1	149,888	▲ 60.4	155,179	28.4	6,021	▲ 12.8
平成21年 1月	289,315	▲ 47.7	0	—	0	▲ 100.0	39,095	▲ 53.8	2,128	▲ 78.3	4,012	▲ 56.6	4,256	108.9	28,977	27.8	5,455	37.9	151,642	▲ 49.6	49,863	▲ 56.0	3,887	▲ 26.3
2月	433,590	▲ 28.0	0	▲ 100.0	2,541	▲ 42.9	75,583	▲ 33.7	3,431	58.5	73,477	81.8	29,476	1,482.2	12,968	▲ 71.2	6,349	▲ 85.5	73,494	▲ 69.6	154,300	54.6	1,970	▲ 75.6
3月	598,723	▲ 56.8	737	—	33,361	383.0	92,041	▲ 67.9	12,266	▲ 48.8	38,666	▲ 27.3	4,444	▲ 33.5	66,011	▲ 39.3	41,773	128.2	130,367	▲ 80.5	158,463	▲ 12.6	20,594	▲ 33.4
平成21年 4月	273,601	▲ 34.8	1,048	▲ 13.4	2,938	8.5	47,029	▲ 55.5	4,000	59.4	51,573	25.1	5,809	18.1	5,537	▲ 65.3	7,449	▲ 17.1	71,184	▲ 48.8	72,293	▲ 24.6	4,741	172.5
5月	182,344	▲ 61.4	2,370	172.7	501	▲ 62.7	27,850	▲ 67.5	1,241	▲ 25.7	8,260	▲ 62.2	0	▲ 100.0	23,473	▲ 52.1	0	▲ 100.0	47,631	▲ 78.2	65,239	▲ 5.1	5,779	▲ 2.0
6月	385,250	▲ 35.3	890	▲ 51.2	5,836	▲ 56.1	58,121	▲ 44.0	7,872	37.7	34,627	▲ 25.4	4,317	▲ 49.7	29,508	▲ 29.1	3,902	▲ 44.7	137,255	▲ 40.0	98,727	▲ 25.6	4,195	▲ 27.9
7月	296,809	▲ 55.8	2,307	▲ 19.2	6,246	▲ 21.7	103,936	▲ 47.0	2,036	56.3	9,000	▲ 76.7	0	▲ 100.0	6,197	▲ 83.7	7,860	▲ 82.2	84,405	▲ 65.3	69,197	▲ 21.0	5,624	▲ 41.4
8月	317,570	▲ 33.1	0	—	2,534	▲ 67.8	77,877	▲ 17.6	5,084	▲ 50.1	25,058	0.5	651	▲ 59.6	20,361	15.7	33,910	59.1	81,921	▲ 55.9	63,794	▲ 33.8	6,380	▲ 55.6
9月																								
10月																								
11月																								
12月																								
平成22年 1月																								
2月																								
3月																								

Ⅲ. 民間等からの受注工事

Ⅲ-1. 発注者別請負契約額時系列表

2) 土木工事及び機械装置等工事（1件500万円以上の工事）

（単位：百万円、％）

	合 計		農林漁業		鉱業、採石業、砂利採取業		製造業		電気・ガス・熱供給・水道業		運輸業、郵便業		情報通信業		卸売業、小売業		金融業、保険業		不動産業		サービス業		その他	
	前年比	前年比	前年比	前年比	前年比	前年比	前年比	前年比	前年比	前年比	前年比	前年比	前年比	前年比	前年比	前年比	前年比	前年比	前年比	前年比	前年比	前年比	前年比	
H18年度	3,378,563	13.5	14,642	9.2	52,605	▲ 40.0	946,038	3.1	764,835	69.2	675,732	23.0	358,007	▲ 0.6	46,149	1.4	13,432	4.9	180,965	▲ 8.8	263,950	▲ 9.3	62,209	30.3
H19年度	3,801,019	12.5	9,196	▲ 37.2	84,095	59.9	1,113,551	17.7	876,341	14.6	729,978	8.0	364,253	1.7	73,104	58.4	23,305	73.5	165,804	▲ 8.4	287,134	8.8	74,258	19.4
H20年度	3,735,941	▲ 1.7	46,134	401.7	189,979	125.9	1,077,076	▲ 3.3	828,830	▲ 5.4	723,518	▲ 0.9	403,885	10.9	45,381	▲ 37.9	22,953	▲ 1.5	140,334	▲ 15.4	205,096	▲ 28.6	52,754	▲ 29.0
H20. 4～H20. 8	1,445,883	▲ 1.8	4,204	16.9	33,318	17.5	454,456	8.7	331,019	1.4	235,366	▲ 12.9	168,144	▲ 2.1	18,950	▲ 45.9	6,507	▲ 16.3	59,439	▲ 19.4	106,208	▲ 3.8	28,272	5.2
H21. 4～H21. 8	1,158,026	▲ 19.9	8,132	93.5	35,403	6.3	243,602	▲ 46.4	297,708	▲ 10.1	210,520	▲ 10.6	160,523	▲ 4.5	26,473	39.7	5,341	▲ 17.9	33,800	▲ 43.1	115,530	8.8	20,994	▲ 25.7
H18年	3,226,086	11.4	14,039	21.0	66,247	▲ 8.3	945,456	1.9	621,352	35.2	618,208	18.1	370,369	8.7	47,874	4.7	15,737	48.3	204,422	30.1	264,233	▲ 10.8	58,150	16.1
H19年	3,785,701	17.3	11,280	▲ 19.7	74,260	12.1	1,050,185	11.1	944,763	52.0	719,986	16.5	355,464	▲ 4.0	67,465	40.9	19,344	22.9	181,821	▲ 11.1	293,400	11.0	67,732	16.5
H20年	3,744,698	▲ 1.1	25,551	126.5	85,168	14.7	1,166,265	11.1	805,633	▲ 14.7	738,036	2.5	404,970	13.9	51,379	▲ 23.8	23,607	22.0	146,955	▲ 19.2	233,053	▲ 20.6	64,082	▲ 5.4
H20. 1～H20. 8	2,480,827	▲ 0.4	5,696	▲ 20.6	57,487	34.7	754,734	15.2	550,477	▲ 10.4	485,210	▲ 4.9	258,730	2.0	35,345	▲ 22.8	13,760	24.3	98,016	▲ 23.6	172,949	▲ 5.7	48,423	19.6
H21. 1～H21. 8	2,184,213	▲ 12.0	30,207	430.3	164,384	185.9	454,691	▲ 39.8	540,363	▲ 1.8	445,847	▲ 8.1	250,025	▲ 3.4	36,870	4.3	11,939	▲ 13.2	65,756	▲ 32.9	154,314	▲ 10.8	29,817	▲ 38.4
H20. 7～9	1,025,628	4.9	4,915	53.2	20,384	▲ 15.4	322,417	18.1	268,173	30.0	177,804	▲ 8.9	102,245	2.7	11,610	▲ 42.2	6,204	32.1	33,932	▲ 30.7	59,636	▲ 28.4	18,307	▲ 8.0
H20. 10～12	859,941	▲ 5.9	16,300	448.9	20,444	7.6	300,763	▲ 0.2	130,978	▲ 47.2	173,354	46.4	119,502	51.7	10,564	▲ 39.6	5,132	▲ 9.3	33,991	▲ 5.7	39,618	▲ 41.3	9,295	▲ 48.7
H21. 1～3	1,026,187	▲ 0.8	22,075	1,378.9	128,980	433.7	211,089	▲ 29.7	242,655	10.6	235,327	▲ 5.8	89,501	▲ 1.2	10,397	▲ 36.6	6,599	▲ 9.0	31,955	▲ 17.2	38,784	▲ 41.9	8,823	▲ 56.2
H21. 4～6	691,987	▲ 16.0	5,816	104.5	25,836	28.1	154,581	▲ 36.3	161,672	▲ 13.6	128,386	▲ 6.3	91,155	▲ 1.6	14,832	15.8	3,885	▲ 22.6	22,536	▲ 44.3	72,547	8.2	10,741	▲ 34.2
H21. 7～9																								
平成20年 4月	259,668	2.0	819	258.7	10,019	115.3	71,836	24.1	49,547	▲ 20.8	51,011	▲ 1.9	37,588	5.1	3,591	▲ 23.0	1,252	115.4	11,629	▲ 10.7	18,303	▲ 7.1	4,074	15.5
5月	265,639	▲ 10.7	539	71.5	4,670	15.0	84,019	▲ 9.0	70,040	▲ 2.8	38,492	▲ 30.6	20,809	▲ 32.0	3,533	▲ 58.7	2,671	25.9	11,730	13.1	20,906	24.0	8,231	71.3
6月	298,878	▲ 7.3	1,486	51.0	5,481	▲ 32.4	86,953	▲ 2.0	67,437	▲ 0.5	47,530	▲ 19.7	34,240	18.2	5,686	▲ 3.6	1,095	▲ 63.4	17,096	▲ 9.3	27,850	▲ 15.6	4,024	▲ 48.0
7月	279,493	▲ 18.7	596	▲ 68.9	4,970	4.5	85,943	▲ 14.7	58,211	▲ 17.0	36,686	▲ 36.1	51,637	▲ 15.5	3,362	▲ 49.9	467	▲ 55.2	9,388	▲ 35.5	22,792	12.4	5,441	8.6
8月	342,205	34.6	764	398.9	8,177	21.0	125,705	59.9	85,784	59.2	61,647	33.7	23,870	56.2	2,779	▲ 69.7	1,022	▲ 1.7	9,596	▲ 43.4	16,358	▲ 20.3	6,502	12.3
9月	403,931	6.3	3,555	212.4	7,237	▲ 42.4	110,769	18.4	124,178	51.0	79,471	▲ 13.2	26,738	15.7	5,470	29.9	4,715	80.2	14,948	▲ 14.4	20,486	▲ 51.8	6,364	▲ 30.0
10月	291,811	▲ 17.5	3,515	211.0	7,364	▲ 16.1	89,295	▲ 38.3	45,849	▲ 36.5	51,332	33.9	61,856	84.8	1,909	▲ 76.1	2,720	231.5	8,279	▲ 3.7	15,746	▲ 48.5	3,946	▲ 46.2
11月	254,635	▲ 8.8	12,349	1,832.9	8,775	99.7	85,336	3.4	35,246	▲ 59.6	65,698	79.0	19,833	▲ 19.2	3,290	▲ 41.7	1,304	▲ 45.2	9,798	▲ 11.9	10,008	▲ 46.9	2,998	▲ 42.3
12月	313,495	11.7	436	▲ 63.7	4,305	▲ 26.2	126,131	69.9	49,883	▲ 43.9	56,325	29.9	37,813	82.0	5,365	38.5	1,108	▲ 54.9	15,914	▲ 2.5	13,864	▲ 23.5	2,350	▲ 58.0
平成21年 1月	269,130	▲ 8.4	20,456	2,694.3	9,789	17.4	64,333	▲ 22.5	62,845	▲ 18.9	50,383	1.7	37,426	▲ 1.3	4,953	▲ 0.2	4,955	222.8	3,217	▲ 65.8	9,057	▲ 38.8	1,716	▲ 72.4
2月	316,799	12.5	1,006	88.9	109,491	1,402.0	49,412	▲ 52.2	45,246	▲ 21.9	61,924	22.0	23,926	9.6	1,873	▲ 30.4	494	▲ 55.0	11,791	▲ 0.2	7,075	▲ 51.8	4,561	▲ 52.8
3月	440,258	▲ 4.2	613	169.0	9,700	13.5	97,343	▲ 14.6	134,565	60.1	123,020	▲ 17.7	28,149	▲ 8.7	3,572	▲ 59.1	1,149	▲ 75.1	16,948	▲ 2.4	22,652	▲ 39.2	2,547	▲ 40.3
平成21年 4月	237,791	▲ 8.4	2,081	154.1	4,072	▲ 59.4	47,960	▲ 33.2	66,395	34.0	42,021	▲ 17.6	37,409	▲ 0.5	5,063	41.0	345	▲ 72.5	8,511	▲ 26.8	21,843	19.3	2,092	▲ 48.6
5月	223,482	▲ 15.9	1,139	111.5	17,721	279.5	45,471	▲ 45.9	44,537	▲ 36.4	40,783	6.0	29,161	40.1	5,554	57.2	2,966	11.1	7,717	▲ 34.2	23,981	14.7	4,452	▲ 45.9
6月	230,713	▲ 22.8	2,596	74.7	4,043	▲ 26.2	61,150	▲ 29.7	50,740	▲ 24.8	45,583	▲ 4.1	24,585	▲ 28.2	4,216	▲ 25.9	574	▲ 47.6	6,308	▲ 63.1	26,723	▲ 4.0	4,197	4.3
7月	253,889	▲ 9.2	1,189	99.5	4,666	▲ 6.1	52,066	▲ 39.4	63,345	8.8	34,242	▲ 6.7	48,424	▲ 6.2	7,518	123.6	475	1.6	7,104	▲ 24.3	29,304	28.6	5,557	2.1
8月	212,150	▲ 38.0	1,127	47.6	4,902	▲ 40.1	36,955	▲ 70.6	72,691	▲ 15.3	47,892	▲ 22.3	20,945	▲ 12.3	4,123	48.4	981	▲ 4.0	4,161	▲ 56.6	13,679	▲ 16.4	4,696	▲ 27.8
9月																								
10月																								
11月																								
12月																								
平成22年 1月																								
2月																								
3月																								

Ⅲ. 民間等からの受注工事

Ⅲ-2. 1)発注者別・工事種類別請負契約額

平成21年 8月分

(単位:百万円, %)

	合 計		農林漁業	鉱業、採石業、 砂利採取業、 建設業	製造業	電気・ガス・ 熱供給・ 水道業	運輸業、 郵便業	情報通信業	卸売業、 小売業	金融業、 保険業	不動産業	サービス業	その他
		前年同月比											
T 建築・建築設備工事計	317,570	▲ 33.1	0	2,534	77,877	5,084	25,058	651	20,361	33,910	81,921	63,794	6,380
1 住宅	69,163	▲ 53.7		2,534	1,339		525			1,150	56,556	1,320	5,739
2 事務所	58,105	▲ 45.4			1,129	1,144	6,066		3,129	32,760	11,724	1,512	641
3 店舗	18,943	9.4					670		12,084		5,531	658	
4 工場・発電所	17,292	▲ 81.6			11,860	3,940						1,492	
5 倉庫・流通施設	9,662	▲ 68.4			674		4,460	651	4,434		-557		
6 教育・研究・文化施設	87,751	243.9			62,875		10,201					14,675	
7 医療・福祉施設	38,075	48.5										38,075	
8 宿泊施設	4,351	▲ 52.5					563				2,790	998	
9 娯楽施設	1,321	▲ 69.5							714			607	
10 その他の建築工事	12,907	5.5					2,573				5,877	4,457	
T 土木工事・機械装置等工事計	212,150	▲ 38.0	1,127	4,902	36,955	72,691	47,892	20,945	4,123	981	4,161	13,679	4,696
ST 土木工事計	145,661	▲ 25.8	995	3,461	10,988	50,679	44,728	16,791	1,180	658	3,965	9,589	2,628
1 発電用土木工事	27,583	▲ 31.7		807	150	26,615	10						
2 鉄道工事	41,894	▲ 22.3			353		41,542						
3 埠頭・港湾工事	1,798	▲ 45.6		16	1,502	21	229		30				
4 道路工事	2,637	▲ 37.4	150	59	33	386	189		83			1,523	213
5 管工事	15,626	123.8	8	384	969	12,840	604		197		81	223	319
6 電線路工事	25,129	▲ 15.8		415	467	7,677	640	15,517			127	286	
7 土地造成・埋立工事	8,913	▲ 43.4	96	922	405		245	1,217	255		2,270	2,503	1,000
8 ゴルフ場建設工事	295	▲ 47.3									14	281	
9 構内環境整備工事	5,471	▲ 50.5	345	365	2,708	202	192		139		292	882	344
10 その他の土木工事	16,315	▲ 46.2	396	492	4,400	2,936	1,077	57	475	658	1,181	3,890	752
ST 機械装置等工事	66,489	▲ 54.4	132	1,441	25,967	22,012	3,163	4,154	2,943	324	195	4,090	2,068

注) 建築・建築設備工事については、1件の請負契約額が5億円以上の工事、土木工事及び機械装置等工事については1件の請負契約額が500万円以上の工事について調査対象としている。

Ⅲ. 民間等からの受注工事

Ⅲ-2. 2) 発注者別・工事種類別請負契約額(寄与度)

平成21年 8月分

	合 計	農林漁業	鉱業, 採石業, 砂利採取業, 建設業	製造業	電気・ガス・ 熱供給・ 水道業	運輸業, 郵便業	情報通信業	卸売業, 小売業	金融業, 保険業	不動産業	サービス業	その他
T 建築・建築設備工事計	▲ 33.1		▲ 1.1	▲ 3.5	▲ 1.1	0.0	▲ 0.2	0.6	2.7	▲ 21.9	▲ 6.9	▲ 1.7
1 住宅	▲ 16.9		▲ 0.5	▲ 0.4		▲ 0.9		0.7	▲ 0.1	▲ 9.5	▲ 5.5	▲ 0.7
2 事務所	▲ 10.2			▲ 1.0	0.1	0.8	▲ 0.2	0.1	3.0	▲ 11.7	▲ 1.3	▲ 0.0
3 店舗	0.3			▲ 0.1		0.1		0.1		0.5	▲ 0.3	
4 工場・発電所	▲ 16.2		▲ 0.2	▲ 14.2	▲ 1.2			▲ 0.6		▲ 0.4	0.3	
5 倉庫・流通施設	▲ 4.4			0.0		▲ 1.9	▲ 0.0	0.3		▲ 2.2	▲ 0.6	
6 教育・研究・文化施設	13.1			12.6		2.1					▲ 1.6	
7 医療・福祉施設	2.6									0.1	3.1	▲ 0.6
8 宿泊施設	▲ 1.0		▲ 0.3			0.1				▲ 0.2	▲ 0.6	
9 娯楽施設	▲ 0.6					▲ 0.1		0.2			▲ 0.7	
10 その他の建築工事	0.1		▲ 0.1	▲ 0.3		▲ 0.3		▲ 0.1	▲ 0.3	1.2	0.3	▲ 0.3
T 土木工事・機械装置等工事計	▲ 38.0	0.1	▲ 1.0	▲ 25.9	▲ 3.8	▲ 4.0	▲ 0.9	0.4	▲ 0.0	▲ 1.6	▲ 0.8	▲ 0.5
ST 土木工事計	▲ 14.8	0.2	▲ 0.7	▲ 4.3	▲ 2.4	▲ 4.5	▲ 0.6	▲ 0.1	0.2	▲ 1.4	▲ 0.2	▲ 1.1
1 発電用土木工事	▲ 3.7		0.2	▲ 0.0	▲ 3.9	0.0	▲ 0.0					
2 鉄道工事	▲ 3.5			0.1		▲ 3.6						
3 埠頭・港湾工事	▲ 0.4	▲ 0.0	0.0	▲ 0.2	0.0	▲ 0.2	▲ 0.0	0.0		▲ 0.0	▲ 0.0	▲ 0.0
4 道路工事	▲ 0.5	0.0	0.0	▲ 0.6	0.0	▲ 0.1		0.0		▲ 0.0	0.2	0.0
5 管工事	2.5	▲ 0.0	▲ 0.0	▲ 0.1	2.5	0.1	▲ 0.0	0.0	▲ 0.0	0.0	▲ 0.1	0.1
6 電線路工事	▲ 1.4	▲ 0.0	▲ 0.0	▲ 0.0	▲ 0.9	0.2	▲ 0.6			0.0	▲ 0.0	
7 土地造成・埋立工事	▲ 2.0	0.0	▲ 0.0	▲ 0.2	▲ 0.3	▲ 0.1	0.2	▲ 0.1		▲ 1.2	▲ 0.0	▲ 0.2
8 ゴルフ場建設工事	▲ 0.1			▲ 0.0	▲ 0.0					▲ 0.0	▲ 0.1	▲ 0.0
9 構内環境整備工事	▲ 1.6	0.1	0.0	▲ 1.2	0.0	▲ 0.1	▲ 0.0	0.0		▲ 0.1	▲ 0.3	▲ 0.1
10 その他の土木工事	▲ 4.1	0.0	▲ 0.9	▲ 1.9	0.1	▲ 0.6	▲ 0.1	▲ 0.0	0.2	▲ 0.1	0.1	▲ 0.9
ST 機械装置等工事	▲ 23.2	▲ 0.1	▲ 0.2	▲ 21.7	▲ 1.4	0.4	▲ 0.3	0.5	▲ 0.2	▲ 0.2	▲ 0.6	0.5

注) 建築・建築設備工事については、1件の請負契約額が5億円以上の工事、土木工事及び機械装置等工事については1件の請負契約額が500万円以上の工事について調査対象としている。

Ⅲ. 民間等からの受注工事

Ⅲ-3. 発注者別・施工都道府県別請負契約額

平成21年 8月分

1) 建築工事・建築設備工事(1件5億円以上の工事)

(単位:百万円, %)

	合 計		農林漁業	鉱業、採石業、 砂利採取業、 建設業	製造業	電気・ガス・ 熱供給・ 水道業	運輸業、 郵便業	情報通信業	卸売業、 小売業	金融業、 保険業	不動産業	サービス業	その他
		前年同月比											
Ⅰ全国計	317,570	▲ 33.1	0	2,534	77,877	5,084	25,058	651	20,361	33,910	81,921	63,794	6,380
1.北海道	12,728	66.3			1,310				24	698	7,008	3,688	
2.青森	0	▲ 100.0											
3.岩手	1,052	▲ 45.2										1,052	
4.宮城	3,142	▲ 81.4			1,281					545		1,316	
5.秋田	0	▲ 100.0											
6.山形	0	▲ 100.0											
7.福島	4,607	▲ 55.0			1,890	2,205	512						
8.茨城	1,342	▲ 88.5				745							597
9.栃木	0	▲ 100.0											
10.群馬	1,763	117.9					525					1,238	
11.埼玉	1,756	▲ 91.8						651			1,105		
12.千葉	-458	-								1,345	-1,803		
13.東京	73,633	▲ 45.5		610	4,347		1,358		5,599	14,870	30,424	10,045	6,380
14.神奈川	96,313	111.8			62,192	1,144	1,539			13,707	9,371	8,360	
15.新潟	1,265	▲ 59.9										1,265	
16.富山	0	▲ 100.0											
17.石川	1,339	▲ 74.7			1,339								
18.福井	5,941	-					1,617					4,324	
19.山梨	0	▲ 100.0											
20.長野	0	▲ 100.0											
21.岐阜	0	▲ 100.0											
22.静岡	10,909	▲ 29.5					8,715			1,375		819	
23.愛知	8,951	▲ 68.6			1,299		2,237				1,365	4,050	
24.三重	1,195	▲ 78.4										1,195	
25.滋賀	3,396	-									2,566	830	
26.京都	4,160	▲ 54.1			1,407							2,753	
27.大阪	38,665	7.3					2,048		9,614	1,370	15,208	10,425	
28.兵庫	7,760	▲ 73.4			683						5,344	1,733	
29.奈良	798	▲ 15.6					798						
30.和歌山	-1,068	-			-1,068								
31.鳥取	0	▲ 100.0											
32.島根	990	▲ 47.0					990						
33.岡山	5,103	211.3		693					4,410				
34.広島	12,275	184.3		1,231			5,184				5,860		
35.山口	523	-			523								
36.徳島	847	62.0									847		
37.香川	560	▲ 11.1									560		
38.愛媛	1,293	-							714			579	
39.高知	0	-											
40.福岡	15,366	▲ 25.8			1,225		525				4,091	9,525	
41.佐賀	0	-											
42.長崎	681	▲ 77.8									681		
43.熊本	0	▲ 100.0											
44.大分	-693	-									-693		
45.宮崎	767	▲ 82.2			767								
46.鹿児島	669	-			682						-13		
47.沖縄	0	▲ 100.0											

注) 受注高の少ない集計区分等の数値は、誤差が大きいため利用に当たっては注意してください。

Ⅲ-4. 発注者別・施工地域別請負契約額

1) 建築工事・建築設備工事(1件5億円以上の工事)

平成21年 8月分

(単位:百万円, %)

	合 計		農林漁業	鉱業、採石業、 砂利採取業、 建設業	製造業	電気・ガス・ 熱供給・ 水道業	運輸業、 郵便業	情報通信業	卸売業、 小売業	金融業、 保険業	不動産業	サービス業	その他
		前年同月比											
Ⅰ全国計	317,570	▲ 33.1	0	2,534	77,877	5,084	25,058	651	20,361	33,910	81,921	63,794	6,380
1.北海道	12,728	66.3	0	0	1,310	0	0	0	24	698	7,008	3,688	0
2.東北	8,801	▲ 75.5	0	0	3,171	2,205	512	0	0	545	0	2,368	0
3.関東	174,349	▲ 27.0	0	610	66,539	1,889	3,422	651	5,599	29,922	39,097	20,240	6,380
4.北陸	8,545	▲ 16.4	0	0	1,339	0	1,617	0	0	0	0	5,589	0
5.中部	21,055	▲ 58.7	0	0	1,299	0	10,952	0	0	1,375	1,365	6,064	0
6.近畿	53,711	▲ 28.6	0	0	1,022	0	2,846	0	9,614	1,370	23,118	15,741	0
7.中国	18,891	117.9	0	1,924	523	990	5,184	0	4,410	0	5,860	0	0
8.四国	2,700	134.2	0	0	0	0	0	0	714	0	1,407	579	0
9.九州・沖縄	16,790	▲ 63.4	0	0	2,674	0	525	0	0	0	4,066	9,525	0

注) 地域別区分

東 北 : 青森県、岩手県、宮城県、秋田県、山形県、福島県  
 関 東 : 茨城県、栃木県、群馬県、埼玉県、千葉県、東京都、神奈川県、山梨県、長野県  
 北 陸 : 新潟県、富山県、石川県、福井県  
 中 部 : 岐阜県、静岡県、愛知県、三重県  
 近 畿 : 滋賀県、京都府、大阪府、兵庫県、奈良県、和歌山県  
 中 国 : 鳥取県、島根県、岡山県、広島県、山口県  
 四 国 : 徳島県、香川県、愛媛県、高知県  
 九 州・沖 縄 : 福岡県、佐賀県、長崎県、熊本県、大分県、宮崎県、鹿児島県、沖縄県

Ⅲ. 民間等からの受注工事

Ⅲ-3. 発注者別・施工都道府県別請負契約額

平成21年 8月分

2) 土木工事及び機械装置等工事(1件500万円以上の工事)

(単位:百万円,%)

	合 計		農林漁業	鉱業、採石業、 砂利採取業、 建設業	製造業	電気・ガス・ 熱供給・ 水道業	運輸業、 郵便業	情報通信業	卸売業、 小売業	金融業、 保険業	不動産業	サービス業	その他
	前年同月比												
Ⅰ全国計	212,150	▲ 38.0	1,127	4,902	36,955	72,691	47,892	20,945	4,123	981	4,161	13,679	4,696
1.北海道	9,653	24.7	366	788	1,626	2,740	1,616	768	781	0	152	709	109
2.青森	2,765	▲ 47.1	27	76	362	1,055	313	259	10	0	0	121	542
3.岩手	2,141	0.8	77	6	15	184	515	153	0	0	693	19	478
4.宮城	5,093	47.7	0	10	147	2,585	1,541	181	91	0	312	225	0
5.秋田	942	▲ 75.7	0	34	103	503	153	91	26	0	0	32	0
6.山形	1,237	24.0	111	0	0	678	102	163	9	0	0	133	40
7.福島	4,717	▲ 51.3	0	22	277	3,845	294	156	0	0	0	123	0
8.茨城	4,265	▲ 30.7	5	28	2,032	1,258	491	326	45	0	8	71	0
9.栃木	1,473	▲ 74.0	20	29	322	127	384	230	86	13	36	165	62
10.群馬	1,739	▲ 61.5	0	0	329	464	297	564	0	0	0	73	11
11.埼玉	4,979	85.8	0	140	307	1,000	2,627	226	185	0	103	301	89
12.千葉	7,262	▲ 72.9	0	504	2,465	1,253	817	637	85	0	283	441	777
13.東京	27,240	▲ 19.1	0	283	1,317	2,346	16,647	1,691	67	674	563	3,398	256
14.神奈川	12,264	▲ 72.2	0	317	2,744	3,599	3,247	734	262	0	595	210	556
15.新潟	5,555	▲ 17.2	0	46	587	3,404	413	549	0	0	5	294	256
16.富山	2,700	▲ 42.7	0	15	290	1,279	75	569	5	0	0	436	31
17.石川	1,523	0.7	0	0	17	386	0	683	21	0	0	232	184
18.福井	3,071	▲ 51.1	0	0	110	1,806	0	336	33	0	0	785	0
19.山梨	3,458	35.4	0	12	290	5	2,880	200	8	0	6	57	0
20.長野	1,615	▲ 60.4	0	25	11	498	263	468	226	0	7	39	77
21.岐阜	15,355	351.3	105	106	346	13,049	915	537	0	0	18	185	94
22.静岡	15,553	33.6	0	0	983	10,587	791	2,511	43	81	125	225	209
23.愛知	11,832	▲ 35.0	0	59	3,682	2,195	1,893	2,066	304	7	24	1,495	107
24.三重	3,000	▲ 79.9	0	0	787	499	1,008	448	16	0	11	231	0
25.滋賀	1,812	▲ 77.4	0	97	885	158	81	155	54	17	212	135	18
26.京都	2,090	2.0	0	141	503	450	675	136	35	0	0	106	44
27.大阪	11,112	▲ 58.3	0	264	1,884	1,698	3,482	667	1,476	163	274	1,058	146
28.兵庫	7,712	▲ 66.1	0	29	3,213	637	2,571	846	54	0	179	59	124
29.奈良	866	▲ 31.6	0	85	195	178	36	213	34	0	8	90	27
30.和歌山	2,832	▲ 61.4	0	172	1,889	305	412	27	8	0	0	0	19
31.鳥取	260	▲ 50.3	0	0	0	63	100	92	0	0	0	5	0
32.島根	1,698	▲ 36.9	0	27	0	1,447	0	214	10	0	0	0	0
33.岡山	2,011	▲ 6.7	0	0	839	315	50	229	21	0	18	488	51
34.広島	3,496	▲ 33.1	0	389	405	1,463	549	351	19	0	-77	309	87
35.山口	1,873	▲ 36.1	0	42	704	552	276	220	6	8	0	0	65
36.徳島	985	57.3	0	0	73	745	0	110	0	0	57	0	0
37.香川	1,390	▲ 50.0	0	216	137	671	52	162	0	0	28	118	6
38.愛媛	3,546	50.3	150	765	1,559	775	165	113	6	0	5	0	8
39.高知	317	24.3	0	40	51	88	0	131	0	0	0	7	0
40.福岡	8,048	15.1	0	16	3,028	451	1,180	1,995	35	0	183	1,111	49
41.佐賀	2,220	13.3	0	8	91	1,374	687	55	5	0	0	0	0
42.長崎	2,787	47.2	19	8	372	1,860	23	135	0	0	268	0	102
43.熊本	377	▲ 75.6	0	0	41	108	81	61	14	0	0	72	0
44.大分	2,267	▲ 62.6	121	19	1,398	487	75	113	0	0	0	53	0
45.宮崎	859	▲ 59.0	115	0	406	109	7	183	38	0	0	0	0
46.鹿児島	3,699	50.3	11	84	95	3,231	93	119	23	0	90	125	14
47.沖縄	463	▲ 36.8	0	0	38	179	16	72	0	0	65	23	70

注) 受注高の少ない集計区分等の数値は、誤差が大きいため利用に当たっては注意してください。

Ⅲ-4. 発注者別・施工地域別請負契約額

2) 土木工事及び機械装置等工事(1件500万円以上の工事)

平成21年 8月分

(単位:百万円,%)

	合 計		農林漁業	鉱業、採石業、 砂利採取業、 建設業	製造業	電気・ガス・ 熱供給・ 水道業	運輸業、 郵便業	情報通信業	卸売業、 小売業	金融業、 保険業	不動産業	サービス業	その他
	前年同月比												
Ⅰ全国計	212,150	▲ 38.0	1,127	4,902	36,955	72,691	47,892	20,945	4,123	981	4,161	13,679	4,696
1.北海道	9,653	24.7	366	788	1,626	2,740	1,616	768	781	0	152	709	109
2.東北	16,894	▲ 33.4	216	148	904	8,851	2,918	1,003	136	0	1,005	653	1,060
3.関東	64,293	▲ 50.7	25	1,337	9,817	10,550	27,652	5,077	964	687	1,600	4,757	1,828
4.北陸	12,849	▲ 33.1	0	61	1,004	6,876	488	2,137	59	0	5	1,748	471
5.中部	45,741	▲ 5.1	105	165	5,797	26,330	4,607	5,561	363	88	178	2,136	410
6.近畿	26,423	▲ 61.2	0	788	8,569	3,426	7,256	2,044	1,661	180	673	1,448	379
7.中国	9,339	▲ 31.0	0	458	1,948	3,841	975	1,106	37	27	-59	802	203
8.四国	6,237	3.6	150	1,020	1,820	2,279	217	516	6	0	90	125	14
9.九州・沖縄	20,720	▲ 12.7	266	135	5,470	7,800	2,162	2,733	115	0	517	1,302	221

注) 地域別区分

東北 : 青森県、岩手県、宮城県、秋田県、山形県、福島県  
 関東 : 茨城県、栃木県、群馬県、埼玉県、千葉県、東京都、神奈川県、山梨県、長野県  
 北陸 : 新潟県、富山県、石川県、福井県  
 中部 : 岐阜県、静岡県、愛知県、三重県  
 近畿 : 滋賀県、京都府、大阪府、兵庫県、奈良県、和歌山県  
 中国 : 鳥取県、島根県、岡山県、広島県、山口県  
 四国 : 徳島県、香川県、愛媛県、高知県  
 九州・沖縄 : 福岡県、佐賀県、長崎県、熊本県、大分県、宮崎県、鹿児島県、沖縄県