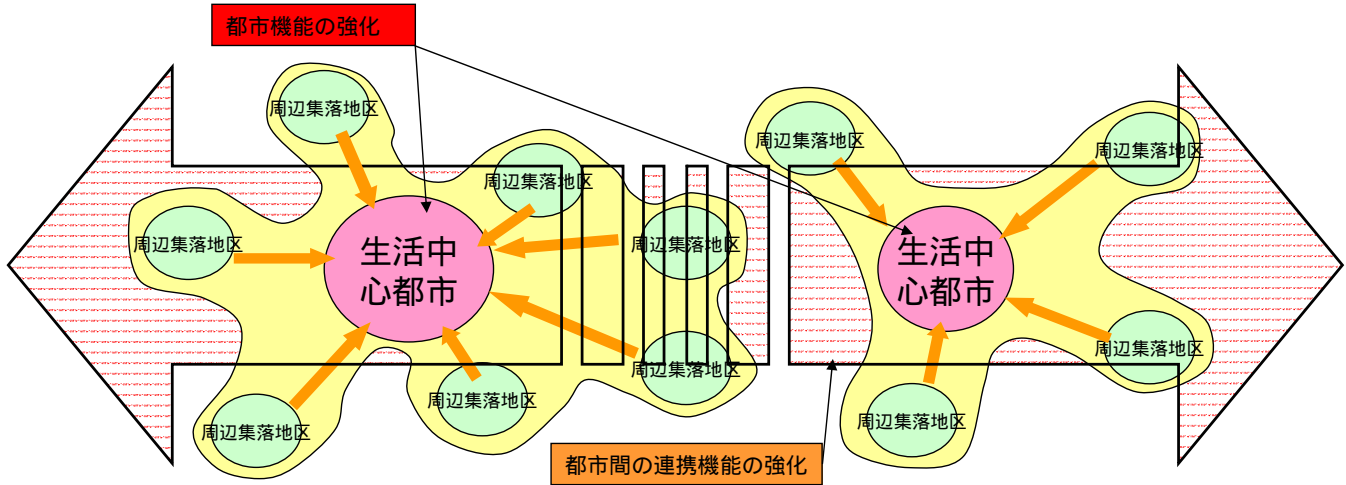


# ＜テーマ1＞ 接続型都市圏の形成による機能強化

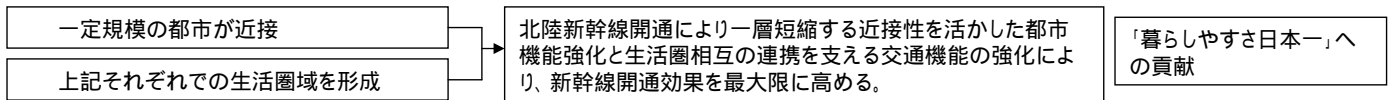
(テーマ1) 方向性 ; 接続型都市圏の強みを活かした都市機能と連携機能の強化策の構築

## 接続型都市のイメージと対策のポイント



## 北陸圏の圏域構成





参考2-40

定義	単独都市	都市圏(生活圏)	接続都市圏
イメージ			
状況	それぞれの都市における都市サービスを提供	各都市における都市サービスの提供に加え、核都市が圏域全体の都市機能を分担・共有	新幹線開通のインパクトの偏在化に対するプラス効果の増大とマイナス影響の是正に向けた接続する都市圏における機能強化と並行在来線をはじめ二次交通の機能強化が課題
効果課題	都市規模により、提供できる都市サービスに限界 一定規模以上の都市でないと高次都市機能が成立せず 居住都市により、都市サービスの享受度に格差が発生	周辺市町村や農山漁村集落等を含め、誰もが都市機能の享受が可能 都市機能の需要エリアが拡大することから、都市機能の集積効果が増大 一定のサービス水準を確保するために、提供サービスは画一的になりがちとなる、都市(圏域)が没個性化 提供エリア拡大に伴う、交通やICTの確保が必要	需要エリアをより広くとることで、通常の生活圏規模で成立しづらい都市機能成立の可能性が生じる。 一定のサービス水準を維持しつつ、都市(生活圏)の個性に応じた都市機能立地が可能。 より一層の交通やICTの確保が必要。 これまでの生活圏の枠組みを越えるためには、住民側の意識変革も必要

接続型都市圏の形成による機能強化 都市機能と施設あたり人口

参考2-41

	施設あたり人口	医療・福祉	教育	消費・金融	情報・娯楽・文化・スポーツ	交通・生活基盤
目指すべき都市機能	1万人未満	・保育所 (0.4)	・幼稚園 (0.9) ・学習塾 (0.2)	・遊興飲食店 (0.04) ・銀行 (0.9)	・都市公園(0.1) ・カルチャー教室 (0.1) ・旅館・ホテル (0.3)	
	1~5万人	・老人ホーム (1.4) ・一般病院 (1.6) ・救急告示病院 (3.1)	・高校(2.4) ・英会話学校 (1.5) ・各種専門学校 (2.6)	・大型スーパー (1.5)	・美術館・博物館 (2.6) ・図書館 (3.8)	
	5~10万人			・ホームセンター (5.5)	・フィットネスクラブ(6.3)	・高速道路IC(8.8)
	10~30万人		・大学(16.9)	・ショッピングセンター (25.8)	・映画館(18.3)	
	30万人以上	・救命救急センター (62.3)		・百貨店(38.0)		・新幹線駅(319.4)
	その他 (データ不詳)	・高度医療(脳疾患・心臓疾患)対応病院 ・24時間対応小児科専門医 ・放課後児童クラブ ・児童相談所 等	・大手予備校 等	・大型書店 ・商店街 ・家電量販店 ・消費者生活センター 等	・文化ホール ・光インターネット基盤 ・都市型CATV 等	・鉄道ターミナル駅 ・バスターミナル ・空港アクセスバス ・高速バス発着駅 等

( )内の数字は、日本の全人口を施設等の数で除した場合の平均の1施設あたり人口概数

< 対策例 >

- ・交通結節点における公共交通の機能強化と一体となった都市機能の集積・強化
- ・新幹線通勤・通学による通勤・通学圏の拡大と若年層の圏域内選択肢の増加
- ・新幹線・高速道路等の料金抵抗の軽減
- ・生活圏を越えた共同の取組による、心理的な抵抗感の軽減
- ・個性的な都市機能相互の連携による、圏域全体の相乗効果の発揮
- ・交流人口の拡大

参考2.42

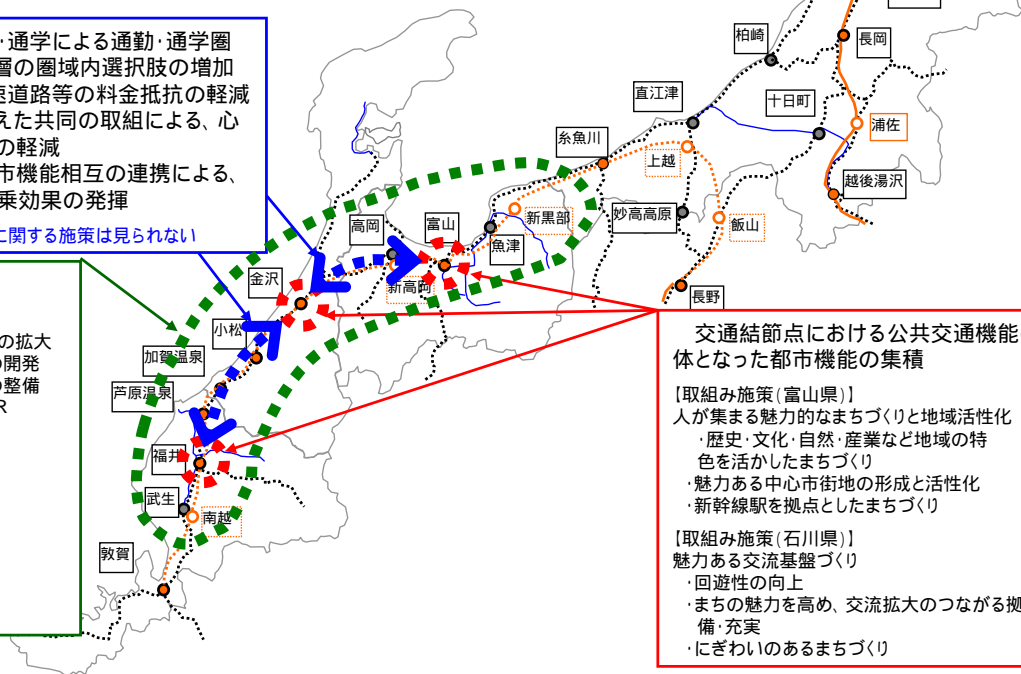
新幹線通勤・通学による通勤・通学圏の拡大と若年層の圏域内選択肢の増加  
新幹線・高速道路等の料金抵抗の軽減  
生活圏を越えた共同の取組による、心理的な抵抗感の軽減  
個性的な都市機能相互の連携による、圏域全体の相乗効果の発揮  
都市間の連携に関する施策は見られない

交流人口の拡大

- [取組み施策(富山県)]  
観光産業の振興と交流人口の拡大  
・新たな観光資源・ルートの開発  
・観光客の受け入れ体制の整備  
・観光客の誘致に向けたPR  
・広域・国際観光の推進  
・交流人口の拡大
- [取組み施策(石川県)]  
観光誘客拡大  
・魅力ある観光地づくり  
・戦略的な情報発信  
・受け入れ体制の整備  
・広域連携の推進

交通結節点における公共交通機能の強化と一体となった都市機能の集積

- [取組み施策(富山県)]  
人が集まる魅力的なまちづくりと地域活性化  
・歴史・文化・自然・産業など地域の特色を活かしたまちづくり  
・魅力ある中心市街地の形成と活性化  
・新幹線駅を拠点としたまちづくり
- [取組み施策(石川県)]  
魅力ある交流基盤づくり  
・回遊性の向上  
・まちの魅力を高め、交流拡大のつながる拠点の整備・充実  
・にぎわいのあるまちづくり

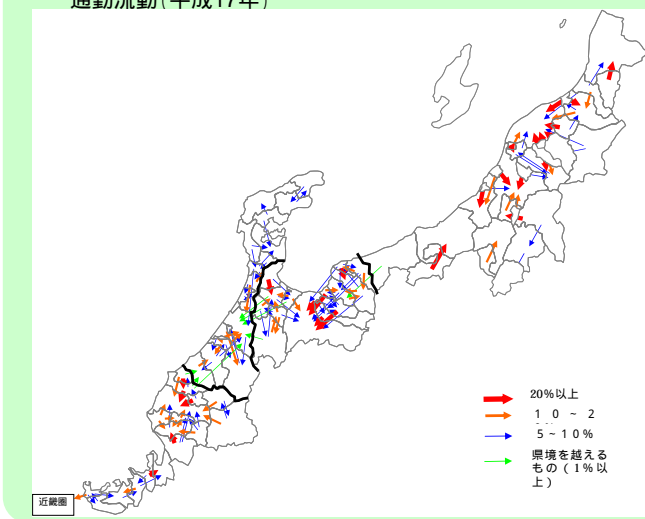


接続型都市圏の形成による機能強化 通勤・通学流動

県庁所在都市等を中心として、通勤・通学等が発生  
県を超えた流動は比較的少ない。

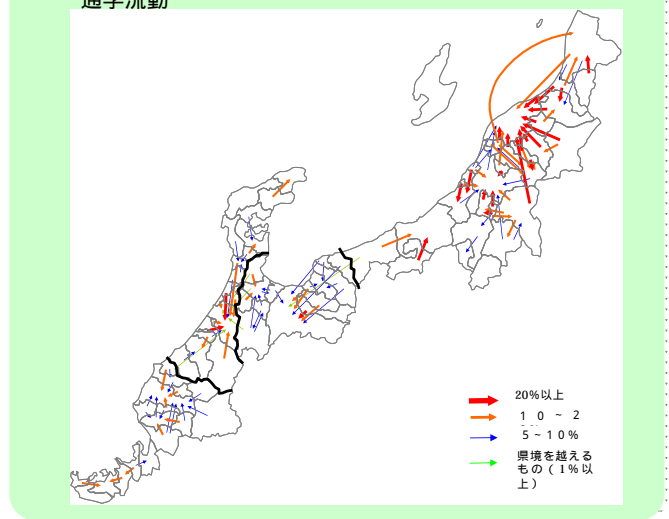
参考2.43

通勤流動(平成17年)



[資料] 平成17年国勢調査

通学流動



[資料] 平成17年国勢調査

< 対策例 >

- ・並行在来線をはじめとした二次交通の連絡性の強化による時間短縮効果の広域的な向上と利用増につながる二次交通の魅力向上
- ・非停車駅などにおける交通結節点機能の強化とニーズに合致した商業機能等の強化
- ・都市の歴史や個性を活用し、観光等にも寄与する都市機能の個性化
- ・観光地等における魅力向上とその情報発信

二次交通の結節点強化

安全で安定した並行在来線(北陸本線)RTとバスの連絡性の向上



【出典】富山県HP



【出典】富山市HP

パークアンドバスライド「K」パークシステム

万葉線(株)のアイトラム



【出典】金沢市HP



【出典】高岡市HP

利用促進につながる魅力向上

JR高山本線活性化社会実験



【出典】JR高山本線活性化社会実験HP

ばす・でんしゃナビふくい



【出典】福井県HP

商業機能等の強化と個性的な都市機能の整備

歴史・文化資源を活かした都市機能 キッズデザインに基づく都市機能 エコタウンを活かしたゼロエミッション交流機能



【出典】金沢市HP



【出典】第二回キッズデザイン賞HP



【出典】富山市エコタウンHP



【出典】富山市HP



【出典】金沢市HP

観光地における魅力向上と情報発信

ダイノジーパラー構想



【出典】福井県立恐竜博物館HP

歴史まちづくり



【出典】金沢市HP

FIT NOW



季の楽園 北陸暮らし



【出典】北陸イメージアップ推進会議HP

参考2-44

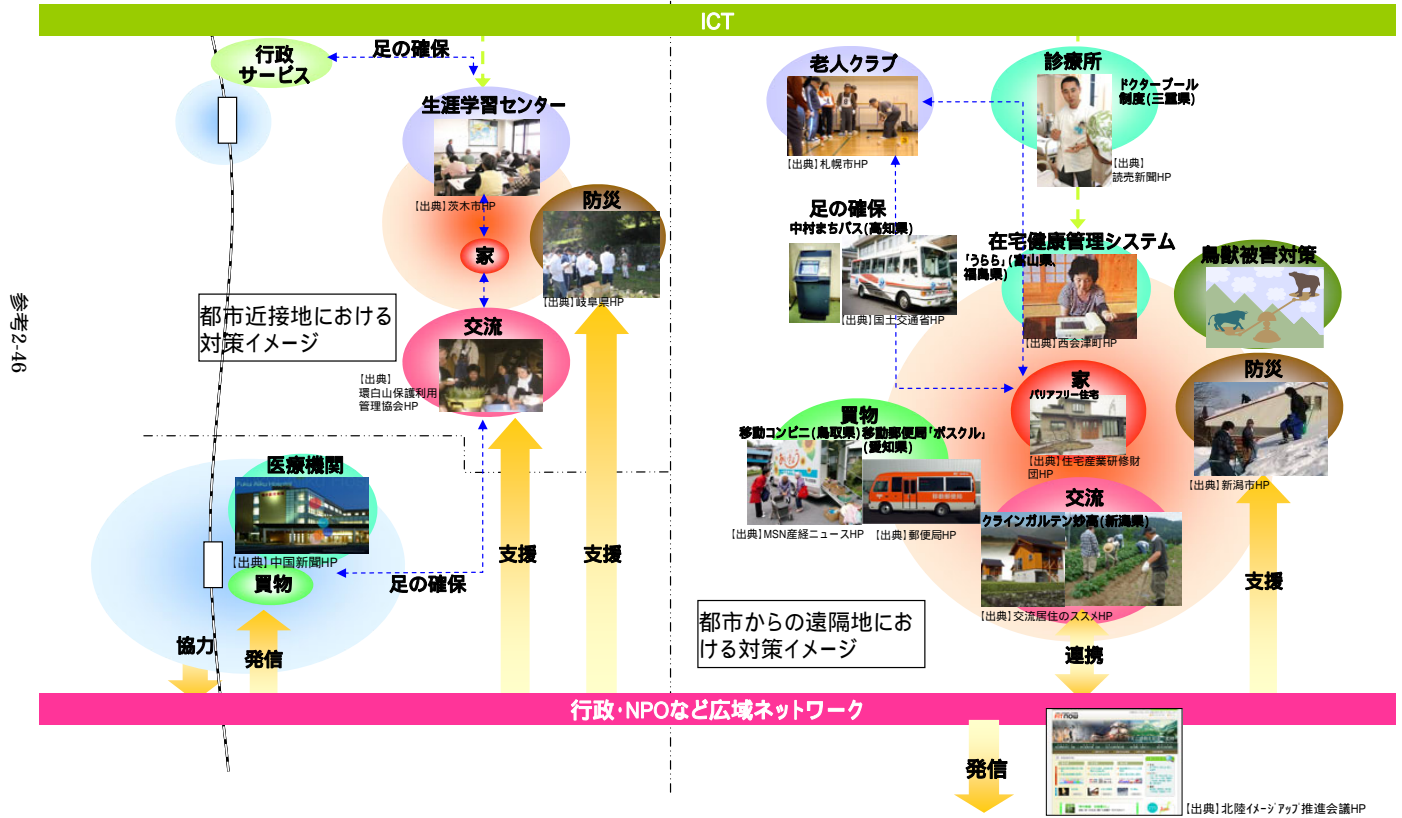
参考2-45

< テーマ2 >

中山間地域において、高齢者の安全、安心して暮らせる地域づくり

<対策例>

・都市部と近接する条件不利地域と、都市と隔絶する距離圏にある条件不利地域の2つのタイプをモデルとして支援策を構築

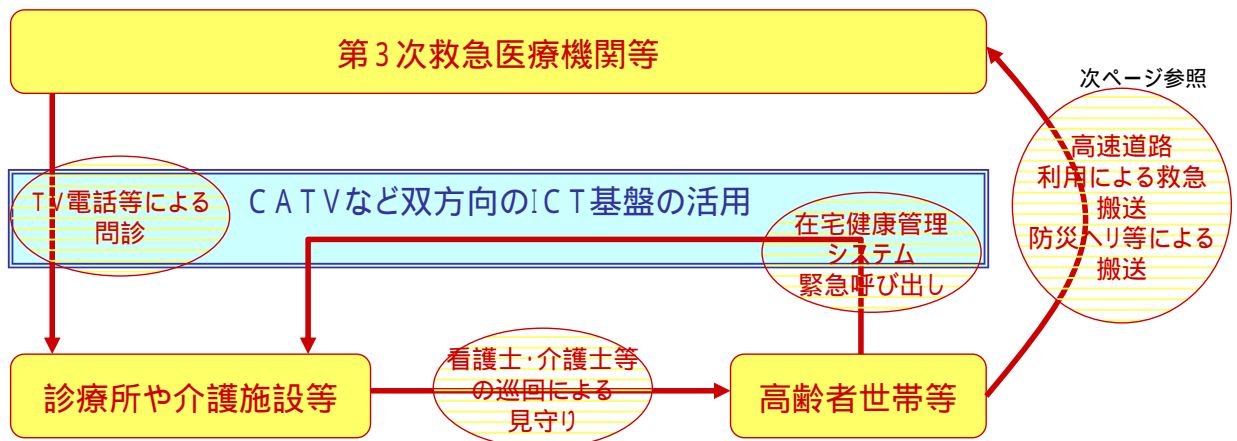


<対策例>

・アクセス、ICT活用、支援体制との併用による機能配置の効率性向上への工夫

- ・ 地域資源(人材)の掘り起こしや育成による、日常的な医療や福祉などのケアの充実
- ・ 地域の対応を補完する情報通信網の活用や防災・防犯面での補完
- ・ 機動的な取組みによる効率的に持続可能な日常サービスの提供
- ・ 都市住民との連携による農地・林地の保全と交流の拡大による地域の活性化
- ・ 広域的な補完・連携による効率的なサービスの提供

参考2.47





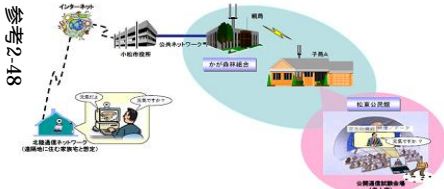
<対策例>

・救急医療ネットワークの充実

高度情報通信基盤を活用した生活サポートの仕組みづくり

農山漁村地域におけるCATVなど高度情報通信基盤の整備促進  
高度情報通信基盤を活用した医療、福祉、行政サービスの提供体制の構築 等

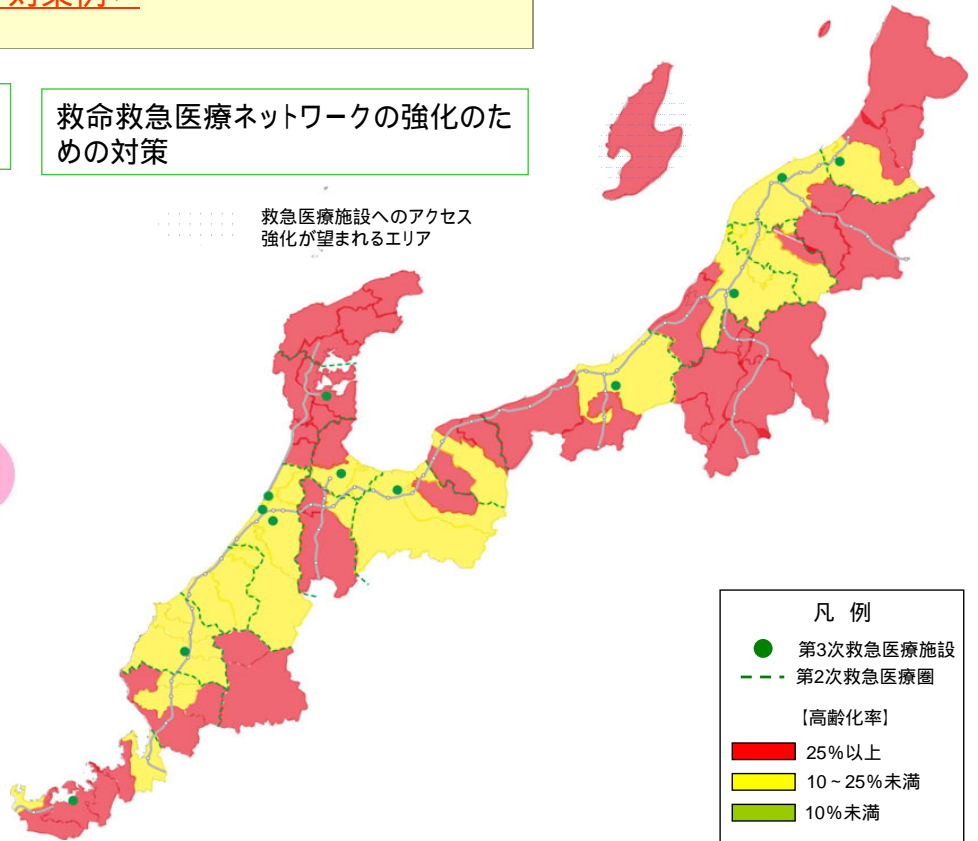
一人暮らしのお年寄り見守り



[出典] ブロードバンド空白地域解消のための無線アクセスシステムに関する調査検討

救命救急医療ネットワークの強化のための対策

救急医療施設へのアクセス強化が望まれるエリア



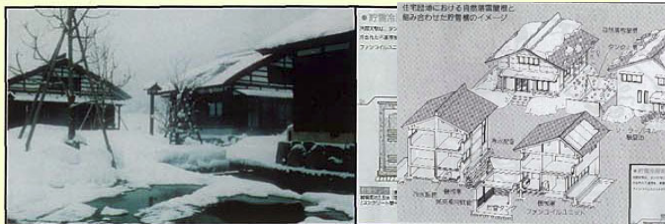
<対策例>

・効果的な防除雪対策の工夫(家屋、ハード)  
・防除雪への広域的な支援体制構築

克雪住宅の研究・普及

- ・雪おろしの負担を軽減する落雪・融雪屋根の工夫
- ・雪貯蔵を活用した雪冷房
- ・克雪住宅の手引きの作成
- ・克雪対策資金融資事業

参考2-49



楽雪住宅(南砺市)

防除雪への支援メニューの例

- 見守り情報の共有
  - ・要援護者冬期在宅支援
  - ・災害時要援護者避難支援
  - ・総合情報ネットワークシステム整備事業
- 要援護者世帯に対する除雪支援
  - ・集落安心づくり事業
  - ・介護予防及び地域支え合い事業
  - ・高齢者世帯等冬期道路支援事業



雪下ろしボランティア(川口町)

- 除雪ボランティア
  - ・ボランティア活動支援事業「福祉除雪ボランティア隊」
  - ・除雪ボランティア「夢雪隊(むせつたい)」
  - ・除雪ボランティア「遊雪隊(ゆうせつたい)」
  - ・除雪ボランティア「コミュニティかわきた」
  - ・雪かきボランティア「スノーバスターズ」
  - ・除雪ボランティアの広域的なコーディネート体制づくり
  - ・金山高校による全校除雪ボランティア

- 不在家屋対策
  - ・不在家屋対策

