

北陸圏における真に暮らしやすい接続型都市圏の形成の推進調査
第2回調査検討委員会

対策のイメージ

参考3-50

1. 誰もが働きやすいサービス、機能の充実 1

生活中心都市等における機能の充実

24時間保育で対応

駅前保育で通勤

働きながら子育てできる環境の充実

放課後子どもクラブ

WLB
ワーク・ライフ・バランス
2007-000

企業のワーク
ライフバランス認
証登録

ベンチャ
創生の支援

「季の楽園 北陸暮らし」
北陸三県への定住に関する情報が一目で分かる!!

北陸ブランドの確立・地域イメージの発信

都市間の連携機能の強化

北陸本線の安定した運行の確保

(JR高山本線活性化社会実験)

北陸新幹線に結節する地方鉄道などの利便性向上

交通モード間の乗り換え利便性の強化
(富山ライトレール(株)のポータラムと接続するフィーダーバス)

条件不利地域の克服

ICT活用での在宅勤務(テレワーク)

就農支援での地域の活性化

接続都市圏の強みの強化

産学連携クラスターの形成

参考3-51

生活中心都市等における機能の充実

24時間小児救急医療体制の確保



【出典】住宅産業研修財団HP

【出典】ケアネット徳州会HP

ケアつき住宅・バリアフリー住宅の提供




富山型デイサービスなど福祉サービスの充実


交通機関など公共空間のバリアフリー化

都市間の連携機能の強化

救急医療に直結するスマートIC



救急医療に直結するスマートIC



地域交通の連携で日常通院の足の確保

条件不利地域の克服

ICTを活用した地域医療システム



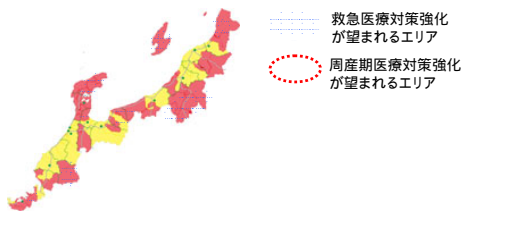
第3次救急医療機関等

IC Tを活用した地域医療システム

克雪住宅や雪おろしボランティアで日常の危険の回避


スーパー看護師の導入も視野

接続都市圏の強みの強化



救急医療対策強化が望まれるエリア

周産期医療対策強化が望まれるエリア



参考3-52

生活中心都市等における機能の充実

サイエンス寺子屋

パウチャー制度

地域と教育機関による多様な生涯教育環境の提供



地域の資源を活用した個性ある教育環境の提供



ICTを使った子どもの居場所の把握

地域での子どもの見守り

子どもも親も安心して暮らせる地域づくり

都市間の連携機能の強化

北陸線の安定した運行の確保



北陸線の安定した運行の確保



(JR高山本線活性化社会実験)



交通モード間の乗り換え利便性の強化

(富山ライトレール(株)のポートラムと接続するフィーダーバス)



北陸新幹線を活用した通学圏の広域化(家から通える大学)

条件不利地域の克服

体験学習での都市との交流



体験学習での都市との交流



地域資源を活かした大学との連携

接続都市圏の強みの強化

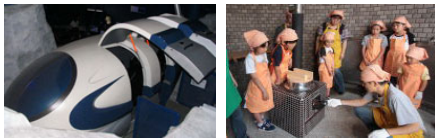
大学間の連産強化



大学間の連産強化

参考3-53

生活中心都市等における機能の充実



子どもと一緒に外出できる娯楽施設の提供

キッズルーム



駅前文化機能

子どもがいても、時にはのんびり文化に接する。



地域資源を活かした個性的な文化施設



都市の中にも緑の創出。

都市間の連携機能の強化



ハイウェイオアシスと直結した広域娯楽施設



新幹線駅とシャトルバスの直結



新幹線が結ぶ多様な娯楽

条件不利地域の克服



市民農園・クラインガルデン

地域資源を活かした二地域居住・定住



イベントの開催やニューツーリズムでの交流の促進

接続都市圏の強みの強化

(FIT NOW)



(季(とき)の楽園 北陸暮らし)



【出典】北陸イメージアップ推進会議HP

地域連携でのイメージアップ

参考3-54

生活中心都市等における機能の充実



歴史まちづくり



子ども目線のまちづくり

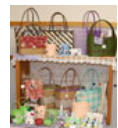


都市の個性の発揮

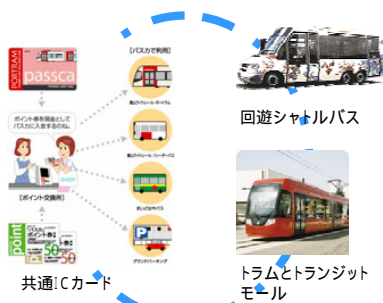
環境モデル都市



中心市街地の活性化



チャレンジショップ



都市内公共交通の魅力向上

都市間の連携機能の強化



北陸本線の安定した運行の確保



(JR高山本線活性化社会実験)



地域交通の連携で日常通院の足の確保

条件不利地域の克服



地産地消費を活かした、地域日常買物の併設



移動販売やネットショッピング



都市の朝市との交流連携

参考3-55



プレミアムバスポート(石川県)



とやま子育て応援団(富山県)

すまいるFカード(福井県)



子育て世帯の支援

	生活中心都市等における機能の充実	交通体系の充実	条件不利地域の克服	連接都市圏の強みの強化
働く	子育て世帯の働きやすい環境の充実 ・24時間保育・駅前保育 ・放課後子どもクラブ/まちなかキッズルームなど地域での子ども育成環境の充実 ・子育てサービス券・子育て支援ネットワーク 子育て世代の労働環境の整備 ・ワークライフバランス企業登録 暮らしイメージ発信による企業誘致 ・暮らしやすさ日本一の情報発信 ・北陸ブランドの確立 地域発ベンチャーの支援・育成	通勤を支える交通体系の充実 ・地域公共交通活性化社会実験 ・コミュニティバスなど生活バス路線の維持 ・地域交通共通カードや共同運行 ・都心型パーク&ライド 高速交通体系を活用した広域通勤 ・新幹線のP&Rの推進 ・平日のハイウェイオアシスを利用した高速バスP&R ・料金抵抗を減らす社会実験	就農環境の充実 ・共生ベルト等鳥獣被害対策 ・新規就農支援事業 ・地産地消の推進 ICT活用によるハンディキャップ克服 ・テレワーク ・インターネットを使った地産外消ビジネス	産・学連携の強化 ・知的クラスター ・地域イノベーション創出事業 地域を越えた広域連携 ・県を越えた関連産業クラスター 環境の良さでの研究者の誘致 ・連携
医療	子育て医療の充実 ・小児運救急体制の拡充 ・助産師・看護師・保育師等による相談フォローアップ体制の構築 高齢者医療の充実 ・まちなか医院の立地促進 ・ケアつき住宅・バリアフリー住宅の推進	日常通院の足の確保 ・地域公共交通活性化社会実験 ・コミュニティバスなど生活バス路線の維持 ・地域交通共通カードや共同運行 ・相互乗り合い支援や地域通貨 高速交通体系を活用した高次医療の充実 ・救急病院とICの直結 ・新幹線駅から高次医療機関へのシャトルバスの運行 ・消防・防災ヘリの活用	医師不足対策の新たな取組 ・ICTの活用による遠隔医療社会実験 ・スーパー看護師の活用検討 雪によるハンディ解消 ・積雪期の通行確保 ・雪おろしボランティア ・克雪住宅	広域的な医療環境の拡充 ・広域ドクタープール制 ・周産期医療・高次医療など県境等における相互医療連携 ・防災・救急ヘリの広域活用

参考3-56

	生活中心都市等における機能の充実	交通体系の充実	条件不利地域の克服	連接都市圏の強みの強化
教育	子どもの才能を伸ばす教育環境の実現 ・スーパーサイエンスフォーラム・スーパーサイエンス寺子屋 学校と地域が一体となった教育環境の充実 ・バウチャー制度	通学の足を確保する交通体系の充実 ・地域公共交通活性化社会実験 ・コミュニティバスなど生活バス路線の維持 ・地域交通共通カードや共同運行 高速交通体系を活用した通学選択肢の拡大(家から通える大学) ・高速バスとスクールバスの一体運用 ・新幹線他の料金抵抗を減らす社会実験	地域資源を生かした教育機能の充実 ・サテライトカレッジ ・海山フォーラム ・農山村体験 ICT活用によるハンディキャップ克服	大学間連携の強化 ・大学コンソーシアム ・国立大学連携構想
憩う	都市型娯楽の充実 ・交通結節点での集客施設の立地 ・中心市街地活性化を支える都市型娯楽の集約 ・まちなかパフォーマンスシアター 子育て世代や高齢者・外国人にも使いやすい施設 ・施設のバリアフリー化 ・キッズルーム ・多言語表示 ・公共交通機関との一体化 ・子育て・高齢者優待制度	都市内交通との連携 ・交通機関との共通ICカード利用割引 高速交通体系を活用した広域的利便性の確保 ・新幹線駅からのシャトルバスの運行 ・ハイウェイオアシスの活用	二地域居住・定住の推進 ・市民農園つき住宅 ・空家バンク 地域資源を活かした交流の推進 ・プチミュージアム ・イベントの開催 ・エコツーリズム	広域的な施設連携 ・相互共通利用券(施設入場券・リフト券)

参考3-57

	生活中心都市等における機能の充実	交通体系の充実	条件不利地域の克服	連接都市圏の強みの強化
参考3-58	<p>個性的な都市づくり</p> <ul style="list-style-type: none"> ・環境モデル都市 ・歴史的まちづくり <p>中心市街地賑わい創出</p> <ul style="list-style-type: none"> ・街なかサロン ・まちなかパフォーマンスシアター ・まちなか朝市 <p>公共交通機関の利用向上</p> <ul style="list-style-type: none"> ・ICカードポイント制度 ・まちなか回遊シャトルバス ・まちなかパフォーマンスシアター ・買い物ケータリングサービス 	<p>通学の足を確保する交通体系の充実</p> <ul style="list-style-type: none"> ・地域公共交通活性化社会実験 ・コミュニティバスなど生活バス路線の維持 ・地域交通共通カードや共同運行 <p>高速交通体系を活用した商業地選択肢の拡大</p> <ul style="list-style-type: none"> ・新幹線駅と一体的な商業地形成 ・新幹線駅利用割引制度 ・新幹線他の料金抵抗を減らす社会実験 	<p>地域資源を生かした商業機能の充実</p> <ul style="list-style-type: none"> ・地産地消や食文化を活かした、道の駅の機能充実 <p>ICT活用によるハンディキャップ克服</p> <ul style="list-style-type: none"> ・インターネット注文を活用した移動販売 	<p>生活中心都市間の連携・交流</p> <ul style="list-style-type: none"> ・共通商品券、 ・持ち回りイベント開催 ・相互買い回りを行うための専門機能の特化

商業