

2-3-1 災害リスクと土地利用等の重ね合わせ

(1) 地震災害に関する特徴

- ・新潟市の中心市街地を含む広範な地域で震度6強が想定されている。
- ・新潟島（万代島）東部では、震度6強が想定され、さらに液状化危険度が大きく、高齢化率の高い地域となっている。一部ではさらに昼夜間人口比の高い地域となっている。
- ・新潟市役所や区役所の防災拠点は、震度6強及び液状化が大きい地域内にある。

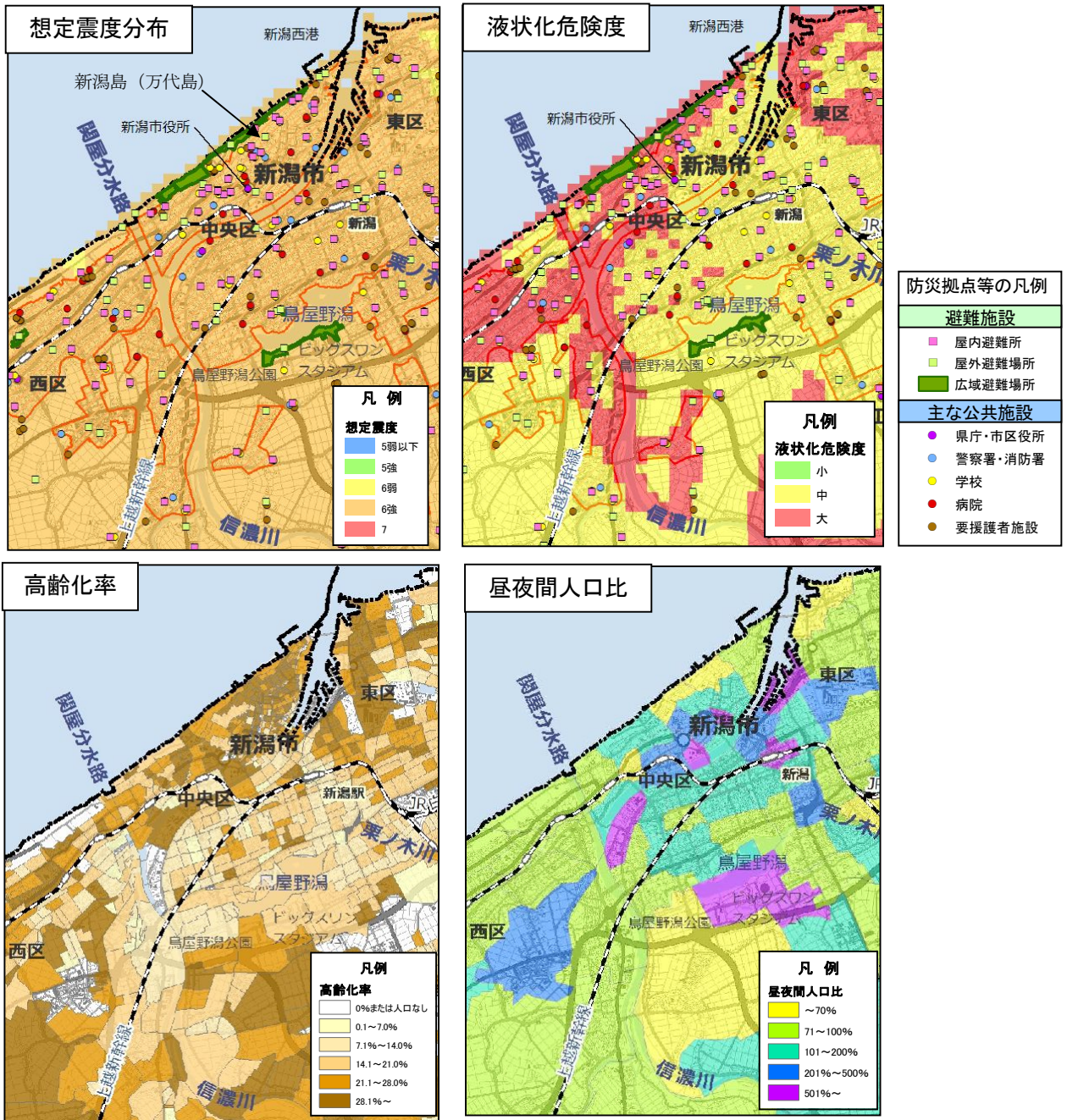


図 2-12 新潟市中心部の想定震度分布と液状化危険度及び社会特性