

平成22年度 高速道路無料化社会実験

実験開始後の交通状況について〔速報〕

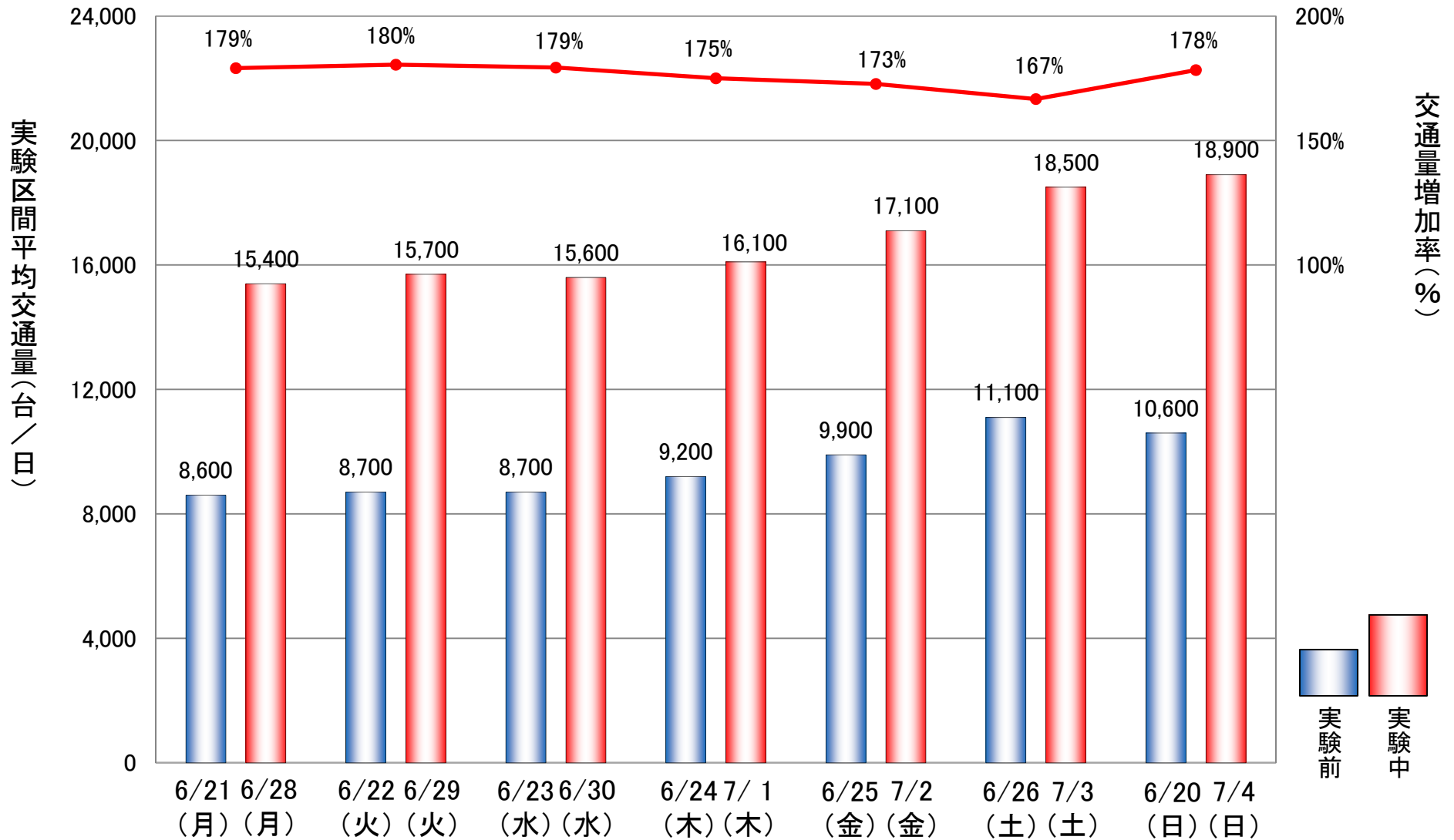
平成22年7月6日

国土交通省

高速道路無料化社会実験区間の交通量変化

速報

○ 実験区間の交通量は、平均で平日は1.8倍、休日は約1.7倍に増加



実験区間における高速道路本線の渋滞状況

速報

○ 高速道路本線に渋滞※が発生した区間は、平日は2～5区間、休日は8～11区間(朝または夕に発生)

※ 高速道路では40km/h以下、1km以上を渋滞として整理

○ 渋滞は主に一般道との合流部で発生(約7割)

	月	火	水	木	金	土	日
実験前 6/20(日) ～ 6/26(土)	なし	なし	なし	なし	なし	1区間 西湘バイパス(朝夕) 箱根IC、石橋IC付近	なし
実験中 6/28(月) ～ 7/ 4(日)	4区間 京都丹波道路(朝) 沓掛IC付近 広島呉道路(夕) 呉IC付近 西九州自動車道(夕) 佐世保みなとIC付近 沖縄自動車道(朝) 北中城IC付近	5区間 京都丹波道路(朝夕) 丹波IC、沓掛IC付近 広島呉道路(朝) 呉トンネル付近 西九州自動車道(夕) 天神山トンネル付近 長崎バイパス(朝) 西山町付近 鹿児島道路(夕) 伊集院IC付近	3区間 京都丹波道路(夕) 沓掛IC付近 西九州自動車道(朝夕) 佐世保大塔IC 佐世保みなとIC付近 長崎バイパス(朝) 西山町付近	2区間 伊勢自動車道(朝) 津IC付近 西九州自動車道(夕) 天神山トンネル付近	2区間 京都丹波道路(朝夕) 沓掛IC付近 西九州自動車道(夕) 天神山トンネル付近	8区間 西湘バイパス(夕) 石橋IC付近 中央自動車道(朝) 大月JCT付近 京都丹波道路(朝夕) 沓掛IC付近 広島呉道路(朝夕) 呉IC付近 八木山バイパス(夕) 篠栗町付近 東九州自動車道(朝) 末吉財部IC、園分IC付近 西九州自動車道(朝夕) 天神山トンネル 佐世保みなとIC付近 沖縄自動車道(朝夕) 許田集約料金所 中城PA付近	11区間 山形自動車道(夕) 月山IC付近 日本海東北道(夕) 豊栄新潟東港IC 聖籠新発田IC付近 新湘南バイパス(夕) 藤沢IC付近 京都丹波道路(夕) 沓掛IC付近 安来道路(朝) 東出雲IC付近 山陰自動車道(朝) 来待トンネル付近 広島呉道路(朝夕) 呉IC付近 椎田道路(夕) 築城IC付近 東九州自動車道(夕) 佐伯IC付近 西九州自動車道(夕) 天神山トンネル付近 沖縄自動車道(夕) 許田集約料金所

並行する一般道の交通量変化(京都丹波道路と国道9号)

速報

○ 並行する国道9号では、渋滞が解消される等、今後地域の魅力的なまちづくりに大きく貢献することが期待

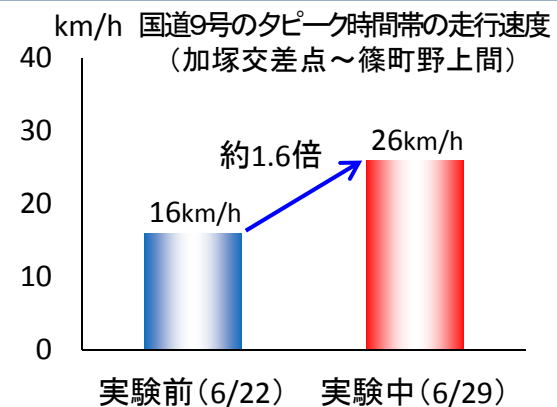
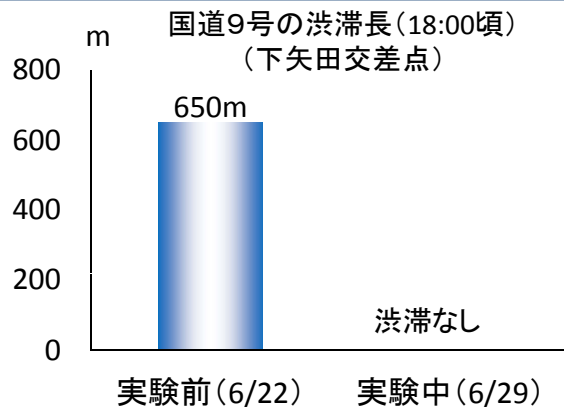


国道9号(下矢田交差点付近)における交通状況



実験中
6/29 18:00頃

↑ 実験前
6/22 18:00頃



※プローブカーシステムを活用した路線全体の評価は後日公開予定

〈道の駅「かまえ」(佐伯市蒲江)〉

- 無料化社会実験に合わせ、焼き岩ガキの試食販売などを実施。
- 7月3日(土)、7月4日(日)の利用客数は、前週と比較して、約1.5~1.8倍。

〈特産品販売所(津久見市)〉

- 無料化社会実験に合わせ、マグロ解体など、地域の特産品を活用したイベントを開催。
- 7月3日(土)、7月4日(日)の利用客数は、前週と比較して、約4~5倍。

7月4日の特産品販売所の状況



観光地と無料化社会実験区間



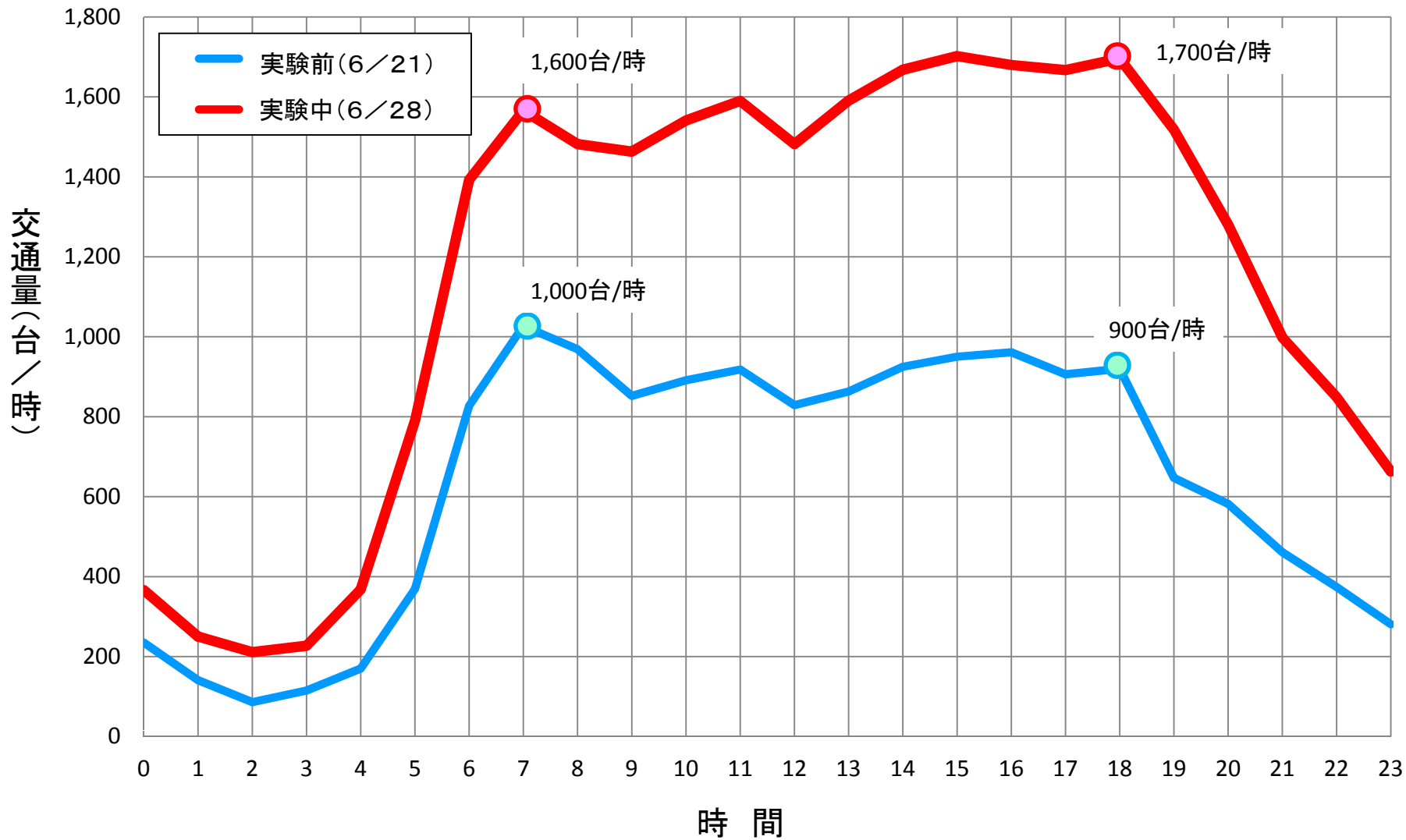
参考データ

実験区間の時間帯別交通量の変化の例 [新湘南バイパス(藤沢～茅ヶ崎中央)]

速報

○ 夜間も含め、全ての時間帯で高速道路利用が増加

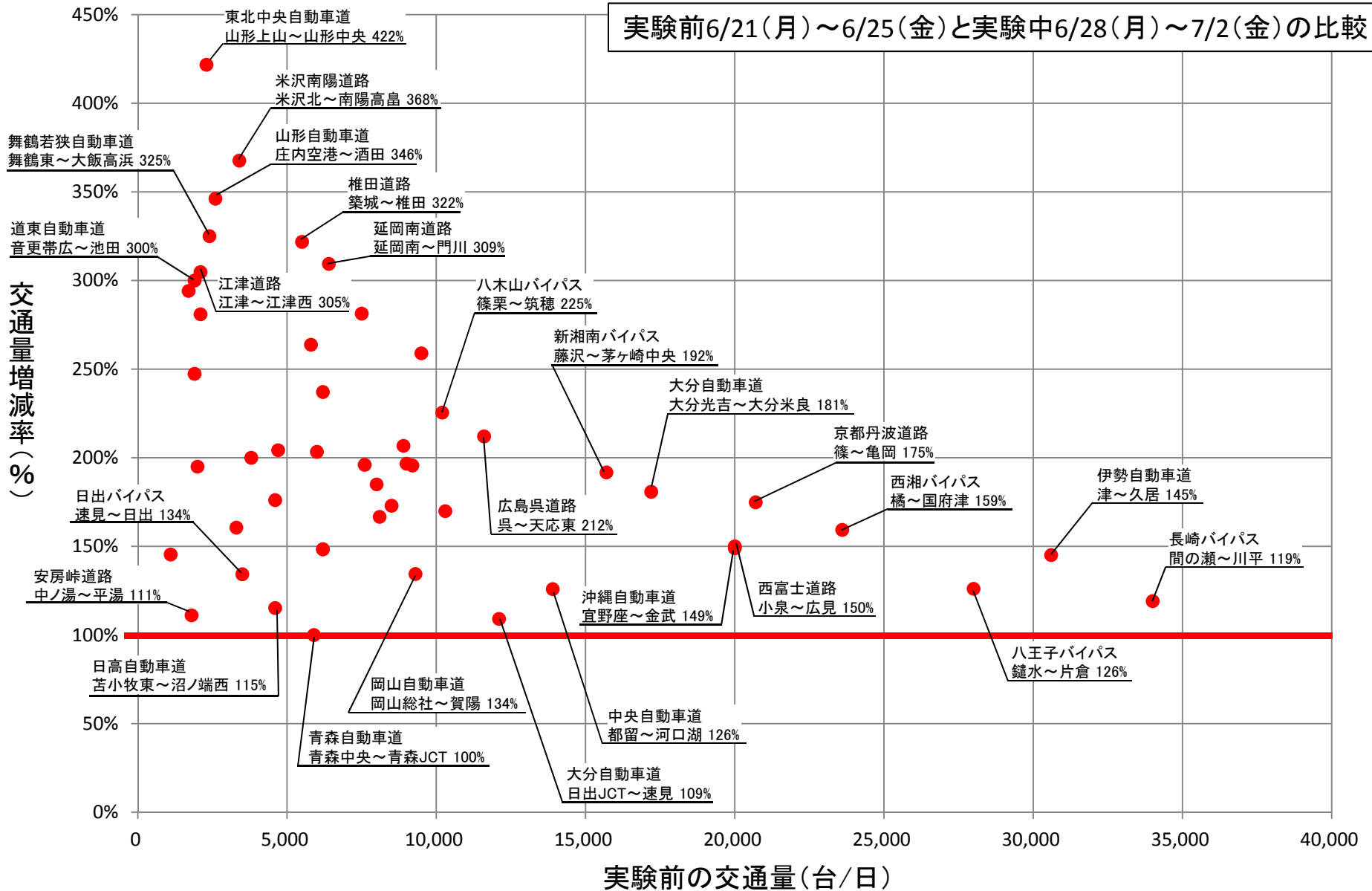
24時間交通量 6/21(月) 15,300台/日 → 24時間交通量 6/28(月) 28,000台/日 [83%増]



実験前の交通量と交通量増減率の関係(平日)

速報

○ 実験前に高速道路利用が進んでいなかった地方部の区間ほど、多くの利用がなされている傾向

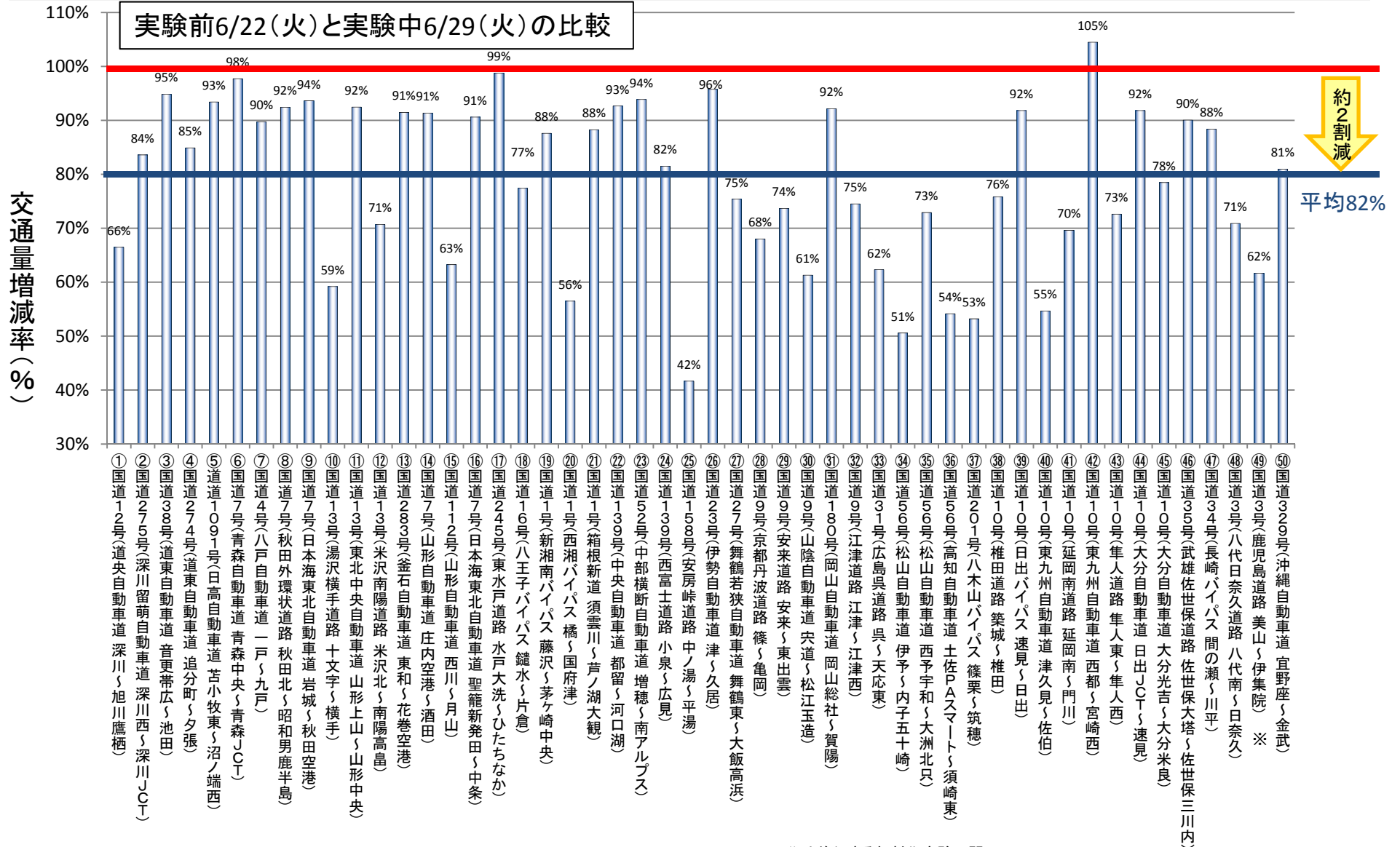


並行する一般道の区間別の交通量増減率

速報

○ 実験区間に並行する主な一般道では、高速道路への転換で交通量が平均で約2割減少

※ その他、周辺的一般道の交通量の変化も分析中



()は並行する無料化実験区間
 ※計測機器のトラブルにより6/29のデータが取得できないため、6/28のデータを使用

並行する一般道の交通量変化(安来道路と国道9号)

速報

- 並行する国道9号では、渋滞が解消される等、今後地域の魅力的なまちづくりに大きく貢献することが期待

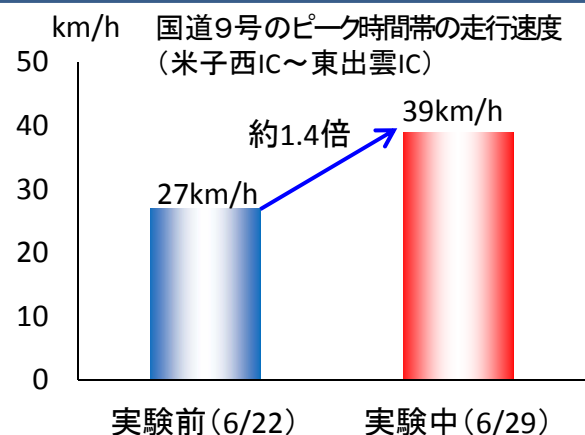
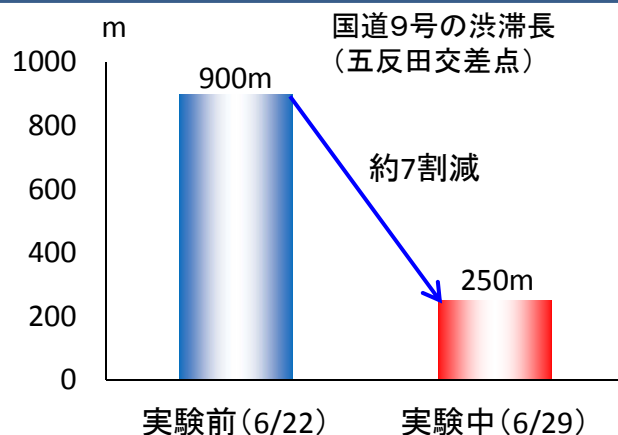


国道9号(五反田交差点付近)における交通状況



実験中
6/28 18:30頃

↑ 実験前
6/18 18:30頃



※プローブカーシステムを活用した路線全体の評価は後日公開予定