

2.1.5 三次救急医療機関からの30分及び60分カバー圏域の整理(将来)(ケース4, 5)  
 将来道路ネットワークの条件は以下とする。

- ・ 将来道路ネットワークである高規格幹線道路の(全国で約14,000km)が整備を前提とする。(※地域高規格道路計画は含めない)
- ・ ICの設定は、主要な一般国道との接続箇所とし、IC設定後、IC設置間が広い場合には、中間ICを設定し概ね10km毎にICを設置するように設定する。

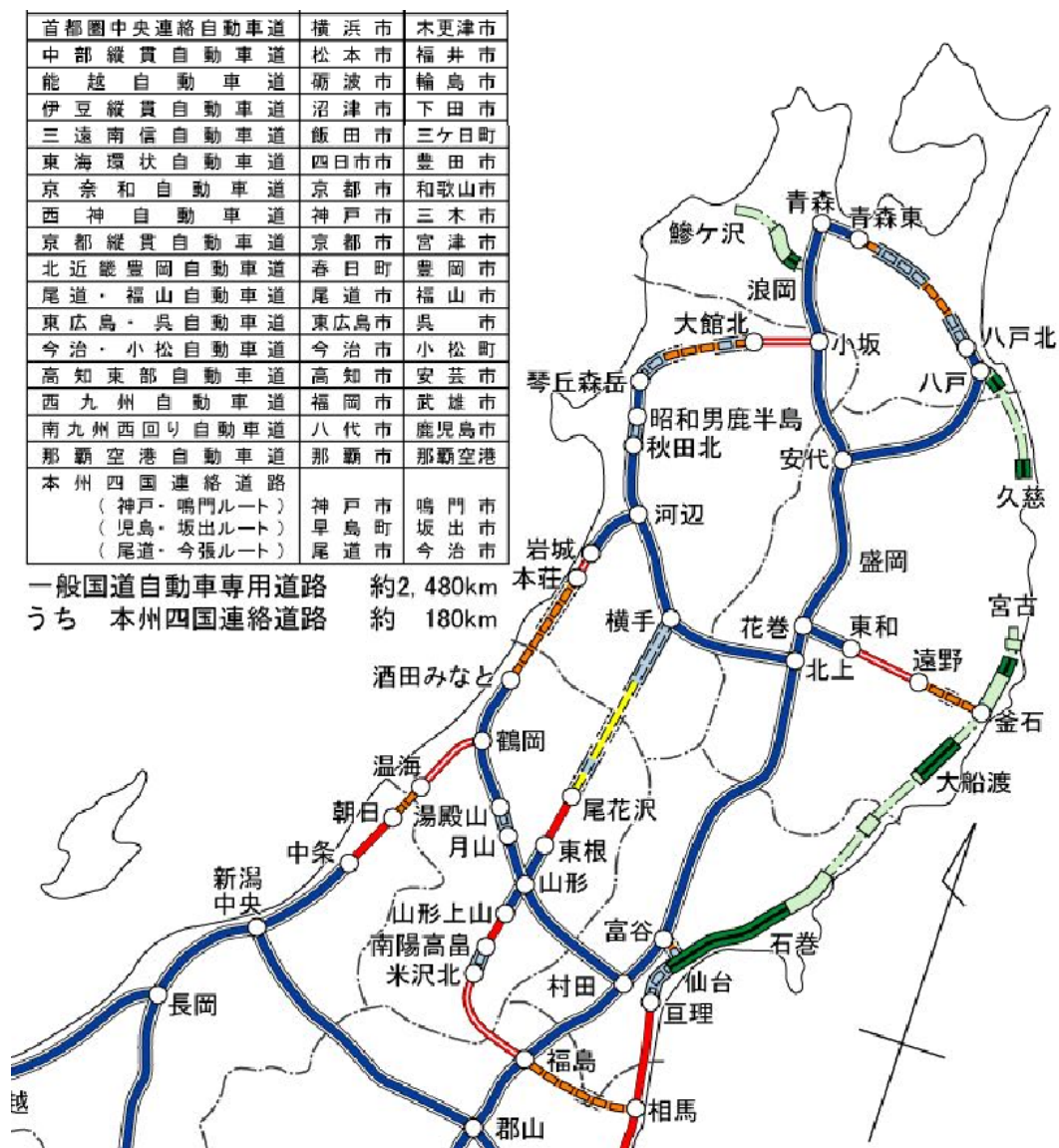


図 2-23 将来高規格道路ネットワーク図

(1) 東北圏全域（将来）

- ・東北圏全域における将来の三次救急医療機関からの30分カバー面積率は約35.0%であり現況に比べて0.6%拡大し、30分カバー人口率は68.7%であり現況に比べて0.4%拡大した。
- ・60分圏域では、将来の三次救急医療機関からの60分カバー面積は約79.1%であり、現況に比べて2.3%拡大し60分カバー人口率は91.8%であり現況に比べて1.2%拡大した。
- ・県別にみると、カバー面積率では、青森県、秋田県、岩手県、カバー人口率では、青森県、岩手県、秋田県、山形県が東北圏平均より低くなっている。

※カバー面積率・・・時間圏域内にある町丁目字界の面積／総面積

※カバー人口率・・・時間圏域内にある町丁目字界の人口／総人口

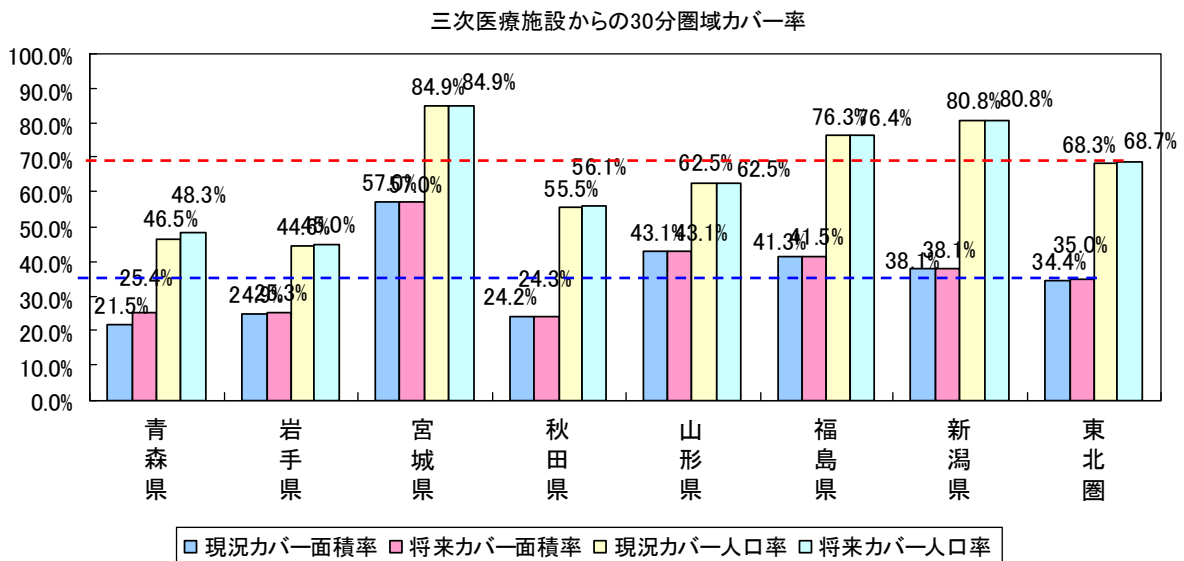


図 2-24 三次医療機関からの30分圏域（将来）県別カバー面積率、人口率

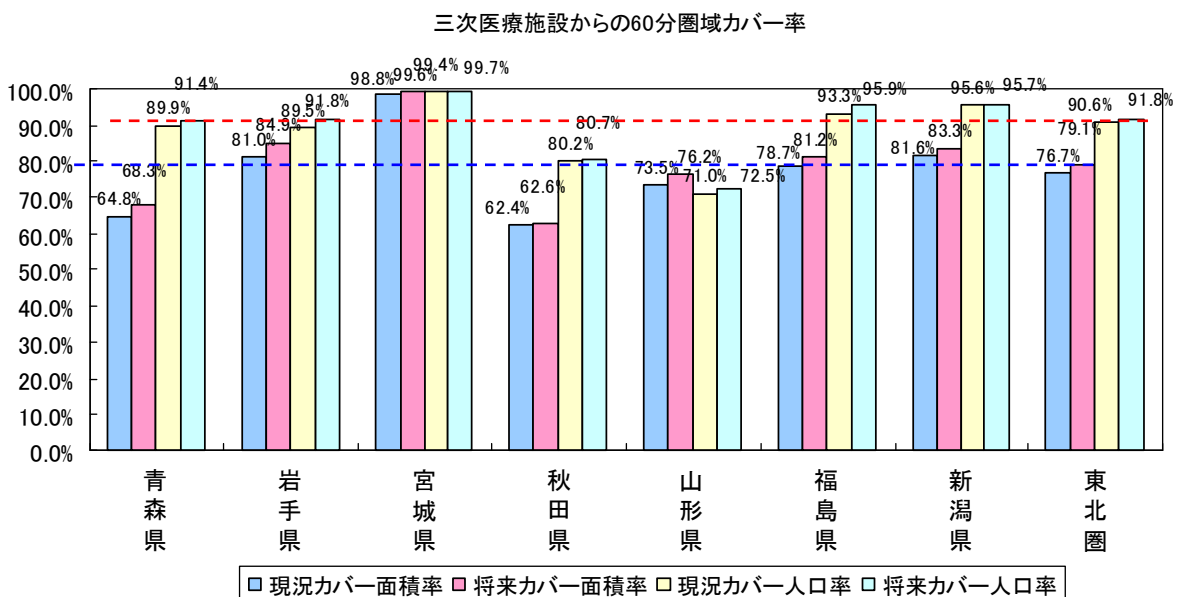


図 2-25 三次医療機関からの60分圏域（将来）県別カバー面積率、人口率

表 2-33 三次医療機関からの30分圏域（将来）県別カバー面積率、人口率

県	総面積 (百万km <sup>2</sup> )	現況		将来		増加	
		カバー面積 (百万km <sup>2</sup> )	カバー面積率 (%)	カバー面積 (百万km <sup>2</sup> )	カバー面積率 (%)	カバー面積 (百万km <sup>2</sup> )	カバー面積率 (%)
青森県	9,787	2,109	21.5%	2,482	25.4%	373,426	3.8%
岩手県	15,310	3,814	24.9%	3,873	25.3%	59,104	0.4%
宮城県	7,352	4,194	57.0%	4,194	57.0%	0	0.0%
秋田県	11,685	2,828	24.2%	2,838	24.3%	9,713	0.1%
山形県	9,343	4,030	43.1%	4,030	43.1%	0	0.0%
福島県	13,795	5,694	41.3%	5,724	41.5%	29,992	0.2%
新潟県	12,691	4,836	38.1%	4,838	38.1%	2,103	0.0%
東北圏	79,965	27,504	34.4%	27,979	35.0%	474,338	0.6%

県	総人口 (千人)	現況		将来		増加	
		カバー人口 (千人)	カバー人口率 (%)	カバー人口 (千人)	カバー人口率 (%)	カバー人口 (千人)	カバー人口率 (%)
青森県	1,437	668	46.5%	694	48.3%	26	1.8%
岩手県	1,385	618	44.6%	623	45.0%	5	0.4%
宮城県	2,360	2,004	84.9%	2,004	84.9%	0	0.0%
秋田県	1,146	636	55.5%	643	56.1%	7	0.6%
山形県	1,216	760	62.5%	760	62.5%	0	0.0%
福島県	2,091	1,595	76.3%	1,597	76.4%	2	0.1%
新潟県	2,431	1,965	80.8%	1,965	80.8%	0	0.0%
東北圏	12,066	8,245	68.3%	8,286	68.7%	40	0.3%

表 2-34 三次医療機関からの60分圏域（将来）県別カバー面積率、人口率

県	総面積 (百万km <sup>2</sup> )	現況		将来		増加	
		カバー面積 (百万km <sup>2</sup> )	カバー面積率 (%)	カバー面積 (百万km <sup>2</sup> )	カバー面積率 (%)	カバー面積 (百万km <sup>2</sup> )	カバー面積率 (%)
青森県	9,787	6,344	64.8%	6,686	68.3%	342,907	3.5%
岩手県	15,310	12,398	81.0%	12,999	84.9%	601,240	3.9%
宮城県	7,352	7,262	98.8%	7,322	99.6%	59,692	0.8%
秋田県	11,685	7,286	62.4%	7,310	62.6%	24,641	0.2%
山形県	9,343	6,864	73.5%	7,118	76.2%	254,059	2.7%
福島県	13,795	10,861	78.7%	11,202	81.2%	340,458	2.5%
新潟県	12,691	10,353	81.6%	10,576	83.3%	222,525	1.8%
東北圏	79,965	61,368	76.7%	63,213	79.1%	1,845,521	2.3%

県	総人口 (千人)	現況		将来		増加	
		カバー人口 (千人)	カバー人口率 (%)	カバー人口 (千人)	カバー人口率 (%)	カバー人口 (千人)	カバー人口率 (%)
青森県	1,437	1,291	89.9%	1,313	91.4%	21	1.5%
岩手県	1,385	1,240	89.5%	1,271	91.8%	31	2.3%
宮城県	2,360	2,346	99.4%	2,354	99.7%	8	0.3%
秋田県	1,146	918	80.2%	924	80.7%	6	0.5%
山形県	1,216	863	71.0%	882	72.5%	18	1.5%
福島県	2,091	1,951	93.3%	2,005	95.9%	54	2.6%
新潟県	2,431	2,325	95.6%	2,328	95.7%	3	0.1%
東北圏	12,066	10,935	90.6%	11,077	91.8%	143	1.2%

(2) 二次医療圏別 (将来 30分)

- ・カバー面積率が東北圏全域の 35.0%を下回っている二次医療圏は、下北、上三十、西北五、津軽、釜石、胆江、中部、二戸、宮古、両磐、気仙沼、大館・鹿角、大仙・仙北、能代・山本、北秋田、由利本庄・にかほ、最上、庄内、相双、県南、南会津、魚沼、佐渡となっている。
- ・カバー人口率が東北圏全域の 68.7%を下回っている二次医療圏は、下北、上三十、西北五、津軽、釜石、胆江、中部、二戸、宮古、両磐、気仙沼、登米、大館・鹿角、大仙・仙北、能代・山本、北秋田、由利本庄・にかほ、最上、庄内、相双、県南、南会津、魚沼、佐渡となっている。

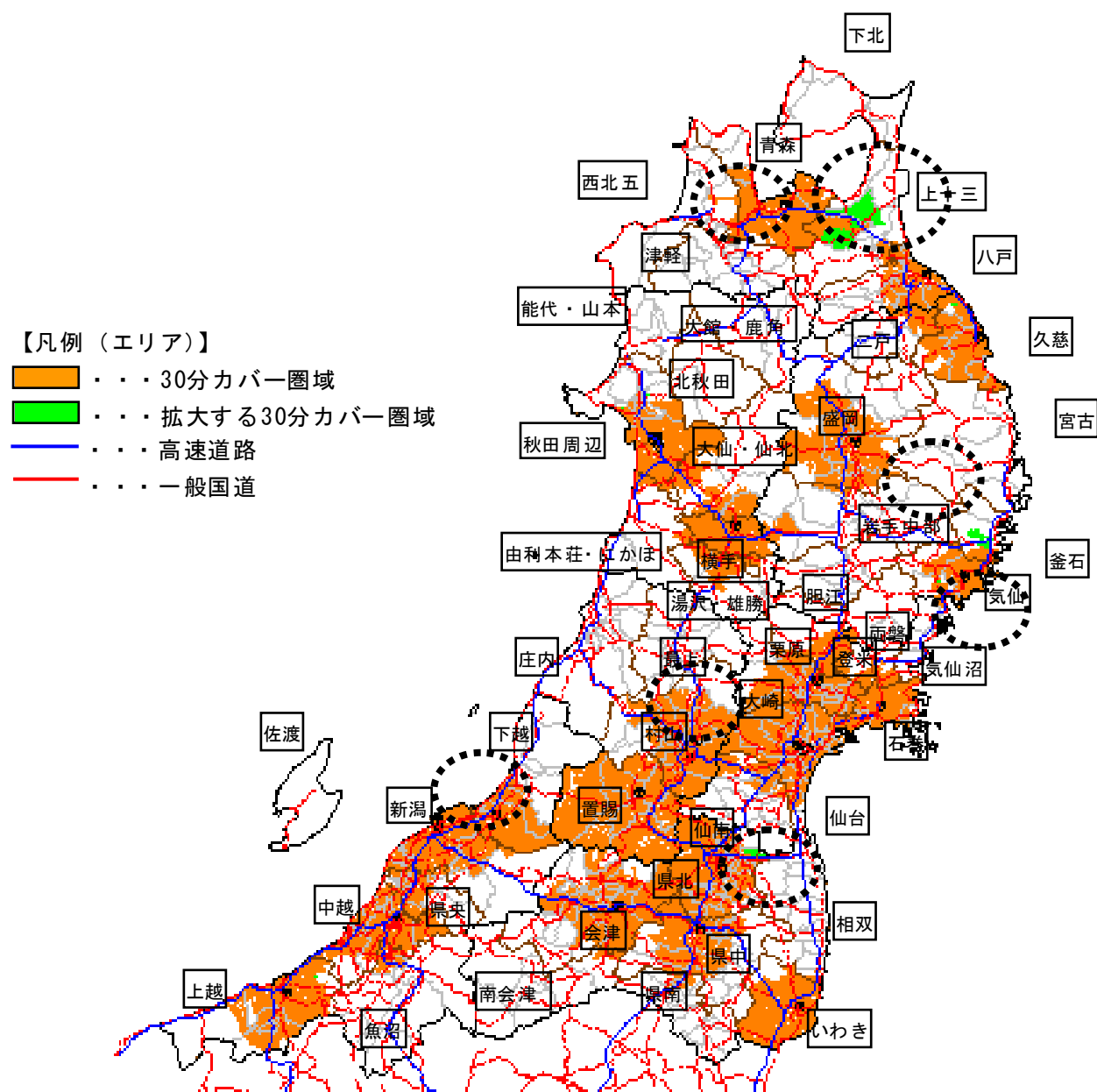


図 2-26 三次医療機関からの30分圏域 (現況と将来)



表 2-35 医療圏別三次救急医療機関からの30分カバー圏域（将来）

県	二次保健医療圏	総面積 (百万km <sup>2</sup> )	カバー面積 (百万km <sup>2</sup> )	カバー面積率 (%)	総人口 (千人)	カバー人口 (千人)	カバー外人口 (千人)	カバー人口率 (%)
青森県	下北	1,423	0	0.0%	84	0	84	0.0%
	上十三	2,110	613	29.1%	191	52	139	27.3%
	西北五	1,794	60	3.3%	171	4	167	2.6%
	青森	1,540	1,115	72.4%	340	325	16	95.4%
	津軽	1,556	18	1.2%	301	4	297	1.5%
	八戸	1,364	676	49.5%	348	308	41	88.3%
	青森県 集計	9,787	2,482	25.4%	1,437	694	743	48.3%
岩手県	釜石	645	130	20.2%	60	7	52	11.9%
	気仙	899	565	62.8%	75	71	4	94.2%
	久慈	1,096	979	89.3%	67	66	1	97.9%
	宮古	2,676	0	0.0%	100	0	100	0.0%
	盛岡	3,641	1,733	47.6%	489	452	38	92.2%
	胆江	1,236	0	0.0%	155	0	155	0.0%
	中部	2,762	226	8.2%	238	14	224	5.9%
	二戸	1,100	206	18.7%	65	9	56	14.6%
	両磐	1,255	35	2.8%	136	5	131	3.5%
	岩手県 計	15,310	3,873	25.3%	1,385	623	762	45.0%
宮城県	気仙沼	497	17	3.4%	97	1	95	1.3%
	栗原	807	332	41.2%	80	61	19	76.4%
	石巻	742	598	80.5%	221	210	11	95.0%
	仙台	1,699	1,629	95.9%	1,463	1,444	20	98.7%
	仙南	1,549	362	23.4%	191	44	147	23.1%
	大崎	1,522	1,024	67.3%	218	210	8	96.4%
	登米	536	232	43.2%	89	33	56	37.0%
	宮城県 計	7,352	4,194	57.0%	2,360	2,004	356	84.9%
秋田県	横手	693	639	92.1%	104	103	0	99.6%
	秋田周辺	1,995	1,146	57.4%	453	382	71	84.4%
	大館・鹿角	1,825	0	0.0%	126	0	126	0.0%
	大仙・仙北	2,128	608	28.6%	148	90	58	60.8%
	湯沢・雄勝	1,225	322	26.3%	77	60	17	77.7%
	能代・山本	961	0	0.0%	76	0	76	0.0%
	北秋田	1,409	0	0.0%	43	0	43	0.0%
	由利本荘・にかほ	1,449	123	8.5%	119	8	111	6.5%
秋田県 計	11,685	2,838	24.3%	1,146	643	503	56.1%	
山形県	最上	1,803	0	0.0%	91	0	91	0.0%
	庄内	2,423	0	0.0%	309	0	309	0.0%
	村山	2,620	1,627	62.1%	577	536	41	92.8%
	置賜	2,496	2,403	96.2%	239	224	14	94.0%
山形県 計	9,343	4,030	43.1%	1,216	760	456	62.5%	
福島県	いわき	1,237	1,082	87.5%	354	352	2	99.3%
	会津	3,078	1,800	58.5%	278	262	16	94.1%
	県中	2,406	1,111	46.2%	561	473	88	84.4%
	県南	1,234	97	7.9%	153	23	131	14.7%
	県北	1,753	1,545	88.1%	511	486	24	95.2%
	相双	1,747	23	1.3%	201	1	200	0.6%
	南会津	2,340	64	2.8%	33	0	33	0.3%
	福島県 計	13,795	5,724	41.5%	2,091	1,597	494	76.4%
新潟県	下越	2,319	865	37.3%	229	163	66	71.1%
	魚沼	2,805	134	4.8%	229	38	192	16.5%
	県央	811	357	44.0%	284	238	46	83.9%
	佐渡	881	0	0.0%	67	0	67	0.0%
	上越	2,175	1,255	57.7%	296	247	49	83.5%
	新潟	2,298	1,141	49.7%	933	903	30	96.8%
	中越	1,403	1,086	77.4%	393	376	17	95.7%
新潟県 計	12,691	4,838	38.1%	2,431	1,965	467	80.8%	
総計		79,965	27,979	35.0%	12,066	8,286	3,781	68.7%

■ カバー率が東北圏平均以下

※二次医療圏のハッチングはカバー人口率が東北圏平均以下

(3) 二次医療圏別（将来 60 分）

- ・カバー面積率が東北圏全域の 79.1%を下回っている二次医療圏は、下北、西北五、宮古、両磐、大館・鹿角、能代・山本、北秋田、庄内、南会津、魚沼、佐渡となっている。
- ・カバー人口率が東北圏全域の 91.8%を下回っている二次医療圏は、下北、西北五、宮古、両磐、大館・鹿角、能代・山本、北秋田、由利本庄・にかほ、最上、庄内、県南、相双南会津、魚沼、佐渡となっている。

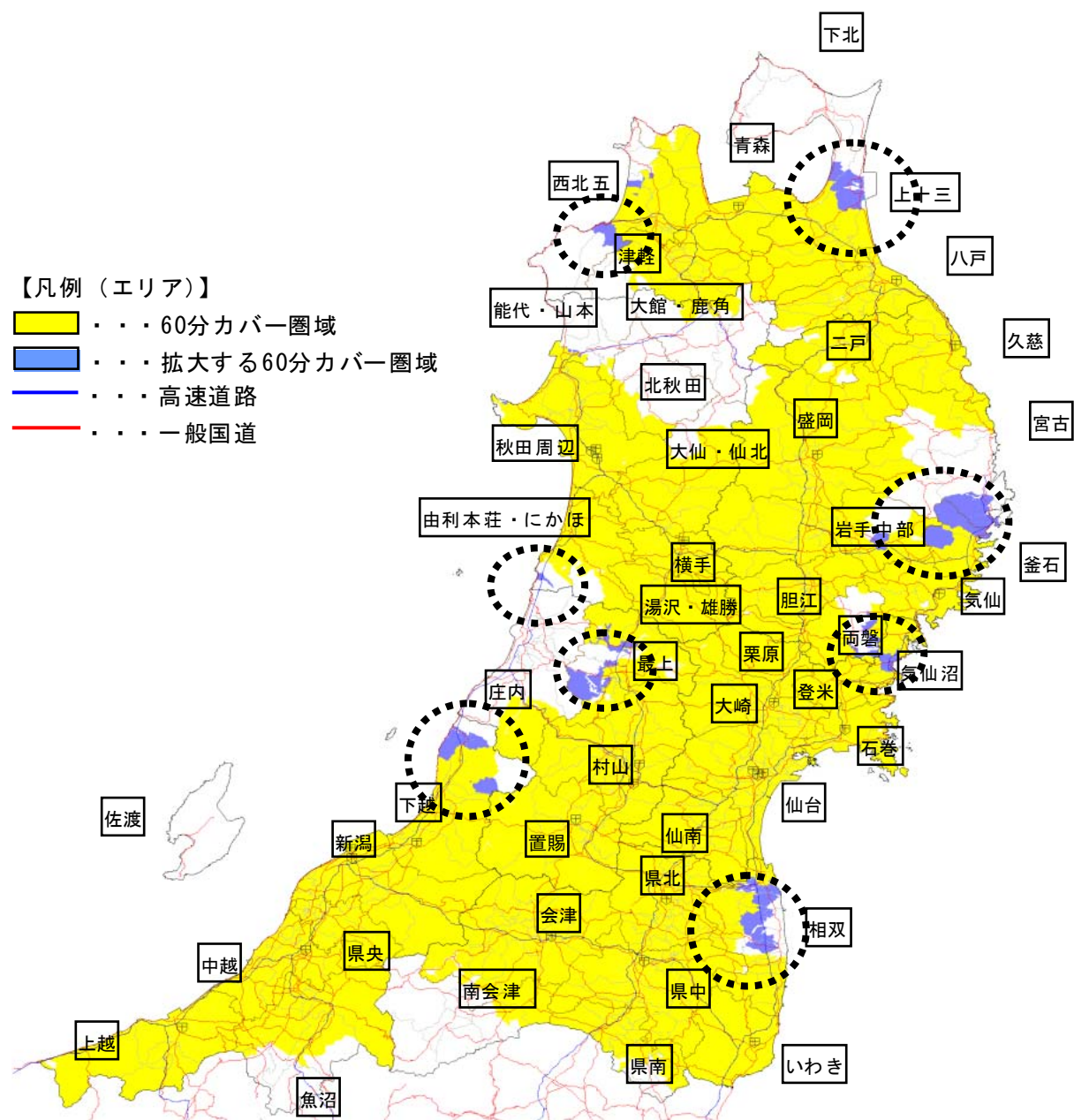


図 2-27 三次医療機関からの60分圏域（現況と将来）

表 2-36 医療圏別三次救急医療機関からの60分カバー圏域（将来）

県	二次保健医療圏	総面積 (百万km <sup>2</sup> )	カバー面積 (百万km <sup>2</sup> )	カバー面積率 (%)	総人口 (千人)	カバー人口 (千人)	カバー外人口 (千人)	カバー人口率 (%)
青森県	下北	1,423	0	0.0%	84	0	84	0.0%
	上十三	2,110	1,882	89.2%	191	184	8	96.0%
	西北五	1,794	889	49.6%	171	149	23	86.7%
	青森	1,540	1,449	94.1%	340	336	5	98.6%
	津軽	1,556	1,219	78.3%	301	298	4	98.8%
	八戸	1,364	1,248	91.5%	348	347	1	99.6%
	青森県 集計	9,787	6,686	68.3%	1,437	1,313	124	91.4%
岩手県	釜石	645	645	100.0%	60	60	0	100.0%
	気仙	899	891	99.1%	75	75	0	100.0%
	久慈	1,096	1,096	100.0%	67	67	0	100.0%
	宮古	2,676	1,151	43.0%	100	22	78	22.1%
	盛岡	3,641	3,532	97.0%	489	489	0	99.9%
	胆江	1,236	1,236	100.0%	155	155	0	100.0%
	中部	2,762	2,510	90.9%	238	236	3	98.9%
	二戸	1,100	1,024	93.1%	65	64	1	98.4%
	両磐	1,255	915	72.9%	136	104	32	76.4%
岩手県 計	15,310	12,999	84.9%	1,385	1,271	114	91.8%	
宮城県	気仙沼	497	486	97.9%	97	92	4	95.7%
	栗原	807	807	100.0%	80	80	0	100.0%
	石巻	742	726	97.8%	221	220	1	99.4%
	仙台	1,699	1,697	99.9%	1,463	1,463	0	100.0%
	仙南	1,549	1,549	100.0%	191	191	0	100.0%
	大崎	1,522	1,520	99.9%	218	218	0	100.0%
	登米	536	536	100.0%	89	89	0	100.0%
	宮城県 計	7,352	7,322	99.6%	2,360	2,354	6	99.7%
秋田県	横手	693	691	99.7%	104	104	0	100.0%
	秋田周辺	1,995	1,969	98.7%	453	451	2	99.6%
	大館・鹿角	1,825	143	7.8%	126	2	124	1.6%
	大仙・仙北	2,128	1,698	79.8%	148	146	3	98.2%
	湯沢・雄勝	1,225	1,225	100.0%	77	77	0	100.0%
	能代・山本	961	154	16.0%	76	40	36	52.2%
	北秋田	1,409	294	20.9%	43	1	42	3.4%
	由利本荘・にかほ	1,449	1,136	78.4%	119	104	15	87.6%
秋田県 計	11,685	7,310	62.6%	1,146	924	221	80.7%	
山形県	最上	1,803	1,462	81.1%	91	66	24	73.0%
	庄内	2,423	547	22.6%	309	0	309	0.0%
	村山	2,620	2,620	100.0%	577	577	0	100.0%
	置賜	2,496	2,489	99.7%	239	238	1	99.7%
	山形県 計	9,343	7,118	76.2%	1,216	882	334	72.5%
福島県	いわき	1,237	1,237	100.0%	354	354	0	100.0%
	会津	3,078	2,943	95.6%	278	276	2	99.1%
	県中	2,406	2,397	99.6%	561	561	0	100.0%
	県南	1,234	955	77.4%	153	137	16	89.3%
	県北	1,753	1,753	100.0%	511	511	0	100.0%
	相双	1,747	1,497	85.7%	201	151	50	74.9%
	南会津	2,340	421	18.0%	33	16	17	49.4%
	福島県 計	13,795	11,202	81.2%	2,091	2,005	86	95.9%
新潟県	下越	2,319	1,958	84.4%	229	223	6	97.2%
	魚沼	2,805	1,944	69.3%	229	199	30	86.9%
	県央	811	811	100.0%	284	284	0	100.0%
	佐渡	881	0	0.0%	67	0	67	0.0%
	上越	2,175	2,163	99.4%	296	296	0	100.0%
	新潟	2,298	2,298	100.0%	933	933	0	100.0%
	中越	1,403	1,403	100.0%	393	393	0	100.0%
	新潟県 計	12,691	10,576	83.3%	2,431	2,328	104	95.7%
総計		79,965	63,213	79.1%	12,066	11,077	989	91.8%

■ カバー率が東北圏平均以下

※二次医療圏のハッチングはカバー人口率が東北圏平均以下

(4) 県別、市町村別

1) 青森県

① 30分圏域 (現況と将来)

- ・青森県の三次救急医療機関は、青森県立中央病院救命救急センター、八戸市立市民病院救命救急センターの2箇所となっている。
- ・カバー面積率が県平均を下回っているのは、下北医療圏 (0.0%)、西北五医療圏 (3.3%)、津軽医療圏 (1.2%)、となっている他、青森を含む全ての医療圏の一部の地域においても下回っている。
- ・カバー人口率が県平均を下回っているのは、下北医療圏 (0.0%)、上十三医療圏 (27.3%)、西北五医療圏 (2.6%)、津軽医療圏 (1.5%)、となっている他、青森を含む全ての医療圏の一部の地域においても下回っている。

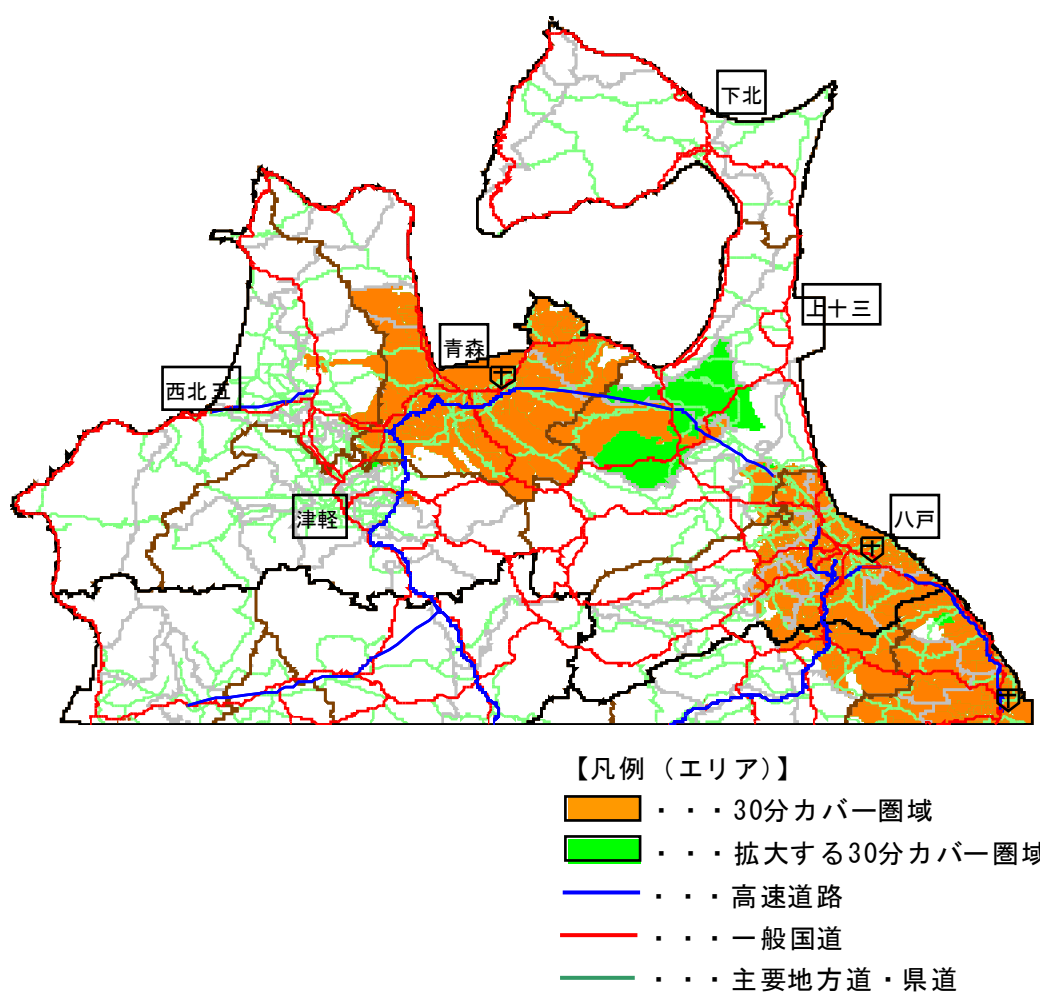


図 2-28 三次医療機関からの将来30分圏域 (青森県)

表 2-37 医療圏別三次救急医療機関からの将来30分カバー圏域（青森県）

二次医療圏	市町村	総面積 (百万km <sup>2</sup> )	カバー面積 (百万km <sup>2</sup> )	カバー面積率 (%)	総人口 (千人)	カバー人口 (千人)	カバー外人口 (千人)	カバー人口率 (%)
下北	むつ市	872	0	0.0%	64	0	64	0.0%
	下北郡佐井村	135	0	0.0%	3	0	3	0.0%
	下北郡大間町	52	0	0.0%	6	0	6	0.0%
	下北郡東通村	294	0	0.0%	8	0	8	0.0%
	下北郡風間浦村	70	0	0.0%	3	0	3	0.0%
	下北 集計	1,423	0	0.0%	84	0	84	0.0%
上十三	三沢市	120	9	7.8%	42	16	27	36.7%
	十和田市	723	0	0.0%	68	0	68	0.0%
	上北郡横浜町	127	0	0.0%	5	0	5	0.0%
	上北郡七戸町	337	337	100.0%	18	18	0	100.0%
	上北郡東北町	327	207	63.4%	20	10	10	50.8%
	上北郡野辺地町	82	0	0.0%	15	0	15	0.0%
	上北郡六ヶ所村	311	0	0.0%	11	0	11	0.0%
	上北郡六戸町	84	60	71.3%	10	8	2	77.3%
	上十三 集計	2,110	613	29.1%	191	52	139	27.3%
西北五	つがる市	253	0	0.0%	40	0	40	0.0%
	五所川原市	404	60	14.8%	62	4	58	7.2%
	西津軽郡深浦町	488	0	0.0%	11	0	11	0.0%
	西津軽郡鰐ヶ沢町	343	0	0.0%	13	0	13	0.0%
	北津軽郡中泊町	216	0	0.0%	14	0	14	0.0%
	北津軽郡鶴田町	46	0	0.0%	15	0	15	0.0%
	北津軽郡板柳町	42	0	0.0%	16	0	16	0.0%
	西北五 集計	1,794	60	3.3%	171	4	167	2.6%
青森	青森市	888	843	95.0%	312	310	2	99.4%
	東津軽郡外ヶ浜町	230	0	0.0%	8	0	8	0.0%
	東津軽郡今別町	125	0	0.0%	4	0	4	0.0%
	東津軽郡平内町	217	197	91.0%	13	13	1	92.9%
	東津軽郡蓬田村	81	75	93.1%	3	3	1	83.1%
	青森 集計	1,540	1,115	72.4%	340	325	16	95.4%
津軽	弘前市	524	0	0.0%	189	0	189	0.0%
	黒石市	217	15	6.9%	38	4	35	9.7%
	中津軽郡西目屋村	246	0	0.0%	2	0	2	0.0%
	南津軽郡大鰐町	163	0	0.0%	12	0	12	0.0%
	南津軽郡田舎館村	22	0	0.0%	9	0	9	0.0%
	南津軽郡藤崎町	37	3	8.2%	16	1	16	4.4%
	平川市	346	0	0.0%	35	0	35	0.0%
	津軽 集計	1,556	18	1.2%	301	4	297	1.5%
八戸	おいらせ町	72	72	100.0%	24	24	0	100.0%
	三戸郡階上町	94	94	100.0%	15	15	0	100.0%
	三戸郡五戸町	178	64	36.2%	20	8	12	39.6%
	三戸郡三戸町	152	0	0.0%	12	0	12	0.0%
	三戸郡新郷村	151	0	0.0%	3	0	3	0.0%
	三戸郡田子町	242	0	0.0%	7	0	7	0.0%
	南部町	153	122	79.7%	22	15	6	71.5%
	八戸市	324	324	100.0%	245	245	0	100.0%
八戸 集計	1,364	676	49.5%	348	308	41	88.3%	
総計	9,787	2,482	25.4%	1,437	694	743	48.3%	

カバー率が青森県平均以下

※市町村のハッチングはカバー人口率が青森県平均以下

② 60分圏域（現況と将来）

- ・青森県の三次救急医療機関は、青森県立中央病院救命救急センター、八戸市立市民病院救命救急センターの2箇所となっている。
- ・カバー面積率が県平均を下回っているのは、下北医療圏（0%）、西北五医療圏（49.6%）となっている他、上十三、津軽、八戸の一部の地域においても下回っている。
- ・カバー人口率が県平均を下回っているのは、下北医療圏（0%）、西北五医療圏（86.7%）となっている他、青森を含む全ての医療圏の一部の地域においても下回っている。

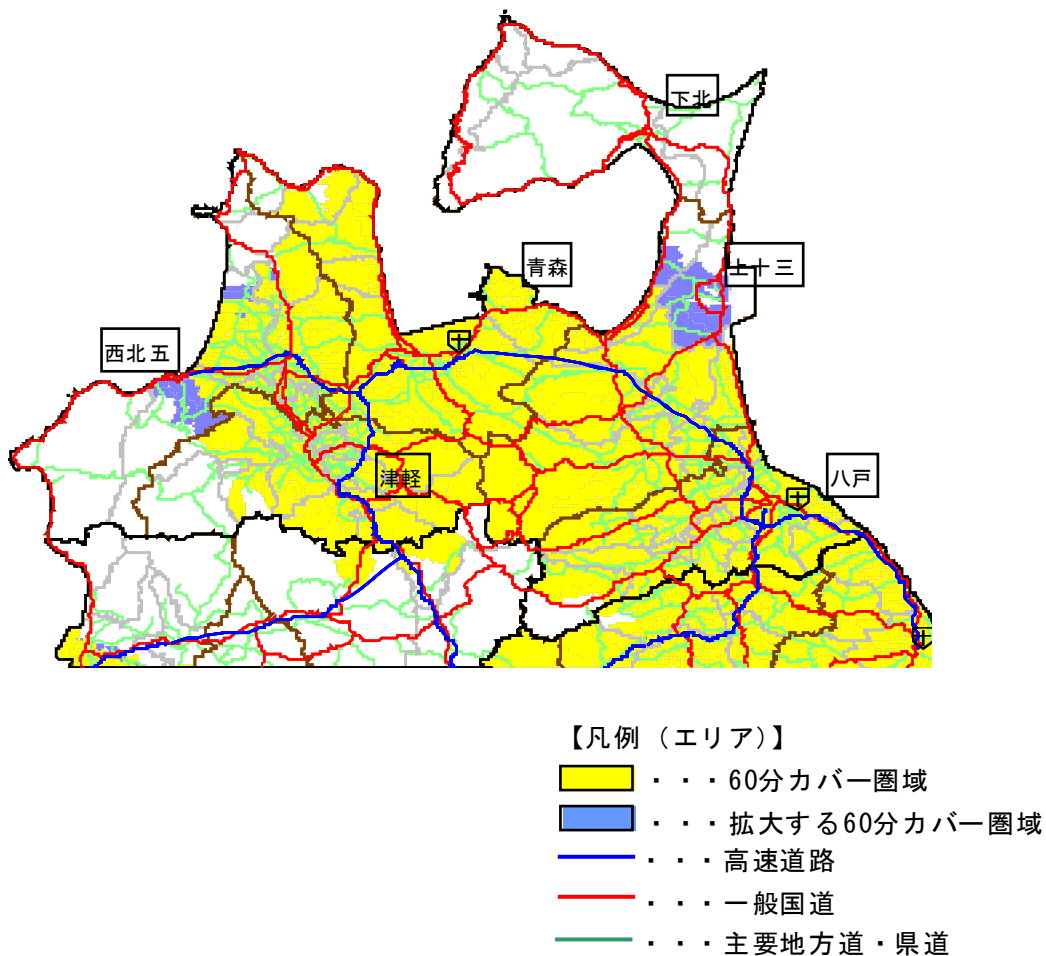


図 2-29 三次医療機関からの将来60分圏域（青森県）



表 2-38 医療圏別三次救急医療機関からの将来60分カバー圏域（青森県）

二次医療圏	市町村	総面積 (百万km <sup>2</sup> )	カバー面積 (百万km <sup>2</sup> )	カバー面積率 (%)	総人口 (千人)	カバー人口 (千人)	カバー外人口 (千人)	カバー人口率 (%)
下北	むつ市	872	0	0.0%	64	0	64	0.0%
	下北郡佐井村	135	0	0.0%	3	0	3	0.0%
	下北郡大間町	52	0	0.0%	6	0	6	0.0%
	下北郡東通村	294	0	0.0%	8	0	8	0.0%
	下北郡風間浦村	70	0	0.0%	3	0	3	0.0%
	下北 集計	1,423	0	0.0%	84	0	84	0.0%
上十三	三沢市	120	113	93.8%	42	42	0	99.6%
	十和田市	723	723	100.0%	68	68	0	100.0%
	上北郡横浜町	127	39	30.7%	5	1	4	23.6%
	上北郡七戸町	337	337	100.0%	18	18	0	100.0%
	上北郡東北町	327	327	100.0%	20	20	0	100.0%
	上北郡野辺地町	82	81	99.1%	15	15	0	100.0%
	上北郡六ヶ所村	311	179	57.4%	11	8	4	68.5%
	上北郡六戸町	84	84	100.0%	10	10	0	100.0%
	上十三 集計	2,110	1,882	89.2%	191	184	8	96.0%
西北五	つがる市	253	234	92.3%	40	38	2	94.9%
	五所川原市	404	293	72.4%	62	60	3	95.8%
	西津軽郡深浦町	488	0	0.0%	11	0	11	0.0%
	西津軽郡鰐ヶ沢町	343	130	38.1%	13	11	1	89.5%
	北津軽郡中泊町	216	144	66.3%	14	8	6	58.7%
	北津軽郡鶴田町	46	46	100.0%	15	15	0	100.0%
	北津軽郡板柳町	42	42	100.0%	16	16	0	100.0%
	西北五 集計	1,794	889	49.6%	171	149	23	86.7%
青森	青森市	888	888	100.0%	312	312	0	100.0%
	東津軽郡外ヶ浜町	230	165	71.6%	8	6	2	71.6%
	東津軽郡今別町	125	99	79.0%	4	1	2	35.1%
	東津軽郡平内町	217	217	100.0%	13	13	0	100.0%
	東津軽郡蓬田村	81	81	100.0%	3	3	0	100.0%
	青森 集計	1,540	1,449	94.1%	340	336	5	98.6%
津軽	弘前市	524	433	82.7%	189	187	2	98.9%
	黒石市	217	217	100.0%	38	38	0	100.0%
	中津軽郡西目屋村	246	0	0.0%	2	0	2	0.0%
	南津軽郡大鰐町	163	163	100.0%	12	12	0	100.0%
	南津軽郡田舎館村	22	22	100.0%	9	9	0	100.0%
	南津軽郡藤崎町	37	37	100.0%	16	16	0	100.0%
	平川市	346	346	100.0%	35	35	0	100.0%
	津軽 集計	1,556	1,219	78.3%	301	298	4	98.8%
八戸	おいらせ町	72	72	100.0%	24	24	0	100.0%
	三戸郡階上町	94	94	100.0%	15	15	0	100.0%
	三戸郡五戸町	178	175	98.4%	20	20	0	100.0%
	三戸郡三戸町	152	152	100.0%	12	12	0	100.0%
	三戸郡新郷村	151	151	100.0%	3	3	0	100.0%
	三戸郡田子町	242	129	53.1%	7	5	1	78.9%
	南部町	153	153	100.0%	22	22	0	100.0%
	八戸市	324	324	100.0%	245	245	0	100.0%
八戸 集計	1,364	1,248	91.5%	348	347	1	99.6%	
総計		9,787	6,686	68.3%	1,437	1,313	124	91.4%

カバー率が青森県平均以下

※市町村のハッチングはカバー人口率が青森県平均以下

2) 岩手県

① 30分圏域（現況と将来）

- ・岩手県の三次救急医療機関は、岩手医科大学附属病院高度救命救急センター、岩手県立久慈病院 救命救急センター、岩手県立大船渡病院救命救急センターの3箇所となっている。
- ・カバー面積率が県平均を下回っているのは、釜石医療圏（20.2%）、宮古医療圏（0.0%）、胆江医療圏（0.0%）、中部医療圏（8.2%）、二戸医療圏（18.7%）、両磐医療圏（2.8%）となっている他、盛岡医療圏の一部の地域においても下回っている。
- ・カバー人口率が県平均を下回っているのは、釜石医療圏（11.9%）、宮古医療圏（0.0%）、胆江医療圏（0.0%）、中部医療圏（5.9%）、二戸医療圏（14.6%）、両磐医療圏（3.5%）となっている他、盛岡医療圏の一部の地域においても下回っている。

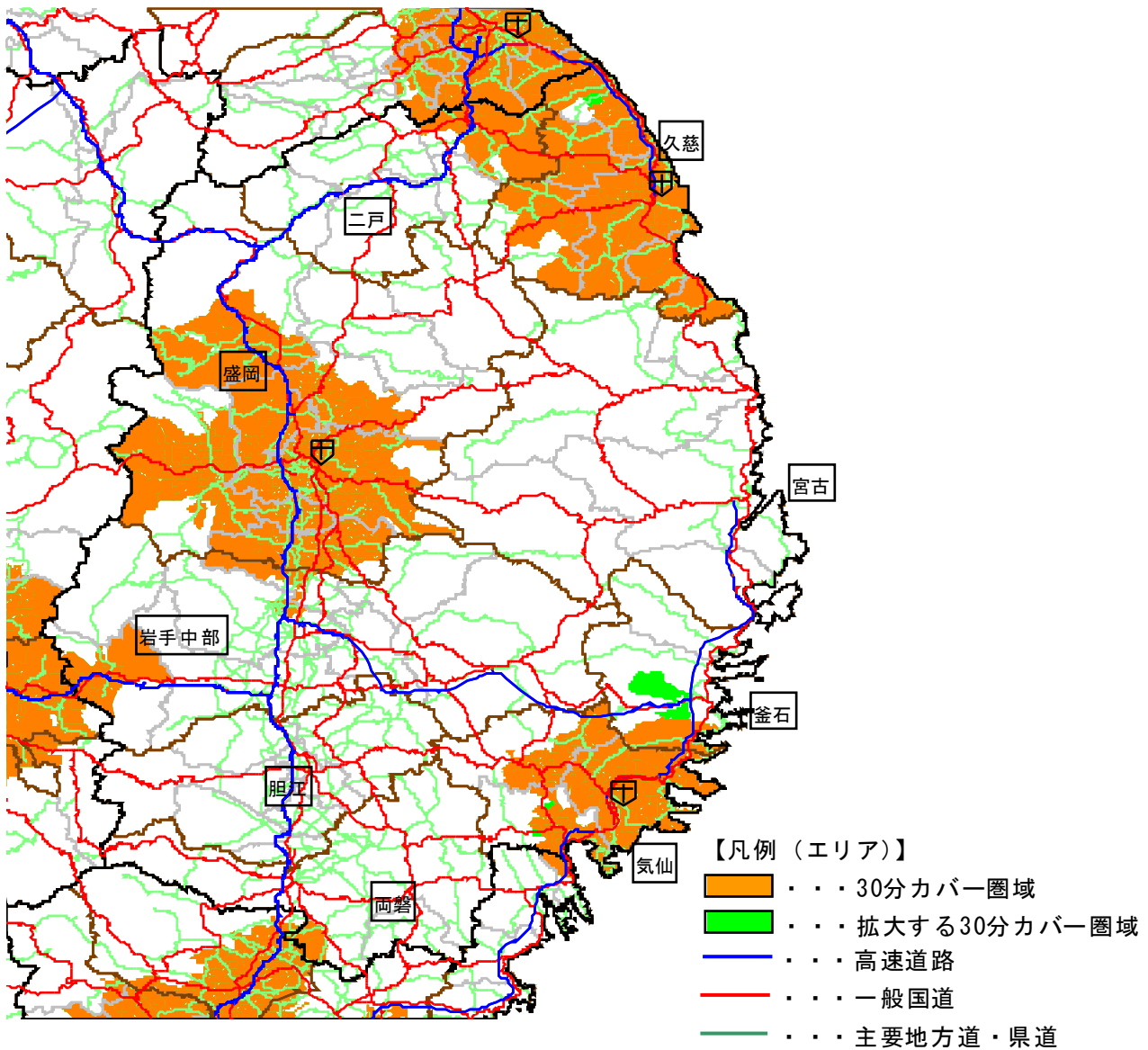


図 2-30 三次医療機関からの将来30分圏域（岩手県）

表 2-39 医療圏別三次救急医療機関からの将来30分カバー圏域（岩手県）

二次医療圏	市町村	総面積 (百万km <sup>2</sup> )	カバー面積 (百万km <sup>2</sup> )	カバー面積率 (%)	総人口 (千人)	カバー人口 (千人)	カバー外人口 (千人)	カバー人口率 (%)
釜石	釜石市	445	130	29.3%	43	7	36	16.5%
	上閉伊郡大槌町	200	0	0.0%	17	0	17	0.0%
	釜石 集計	645	130	20.2%	60	7	52	11.9%
気仙	気仙郡住田町	335	134	40.0%	7	4	3	60.9%
	大船渡市	333	326	97.9%	43	43	0	99.4%
	陸前高田市	232	105	45.4%	25	23	1	94.3%
	気仙 集計	899	565	62.8%	75	71	4	94.2%
久慈	下閉伊郡普代村	69	69	100.0%	3	3	0	100.0%
	久慈市	641	542	84.5%	39	38	1	97.0%
	九戸郡野田村	82	82	100.0%	5	5	0	100.0%
	九戸郡洋野町	303	286	94.2%	20	19	0	98.9%
	久慈 集計	1,096	979	89.3%	67	66	1	97.9%
宮古	下閉伊郡岩泉町	992	0	0.0%	12	0	12	0.0%
	下閉伊郡山田町	263	0	0.0%	20	0	20	0.0%
	下閉伊郡田野畑村	156	0	0.0%	4	0	4	0.0%
	宮古市	1,265	0	0.0%	64	0	64	0.0%
	宮古 集計	2,676	0	0.0%	100	0	100	0.0%
盛岡	岩手郡葛巻町	434	0	0.0%	8	0	8	0.0%
	岩手郡岩手町	361	0	0.0%	16	0	16	0.0%
	岩手郡雲石町	609	367	60.3%	19	18	1	93.2%
	岩手郡滝沢村	182	182	100.0%	54	54	0	100.0%
	紫波郡紫波町	239	214	89.6%	34	33	1	97.4%
	紫波郡矢巾町	67	67	100.0%	27	27	0	100.0%
	盛岡市	887	587	66.3%	301	299	2	99.5%
	八幡平市	862	315	36.5%	31	21	10	68.2%
	盛岡 集計	3,641	1,733	47.6%	489	452	38	92.2%
胆江	奥州市	994	0	0.0%	130	0	130	0.0%
	西磐井郡平泉町	64	0	0.0%	9	0	9	0.0%
	胆沢郡金ヶ崎町	179	0	0.0%	16	0	16	0.0%
	胆江 集計	1,236	0	0.0%	155	0	155	0.0%
中部	遠野市	826	0	0.0%	31	0	31	0.0%
	花巻市	908	72	7.9%	105	11	94	10.9%
	西和賀町	590	154	26.1%	7	3	5	35.4%
	北上市	438	0	0.0%	94	0	94	0.0%
	中部 集計	2,762	226	8.2%	238	14	224	5.9%
二戸	九戸郡九戸村	134	0	0.0%	7	0	7	0.0%
	九戸郡軽米町	246	206	83.7%	11	9	2	86.3%
	二戸郡一戸町	300	0	0.0%	16	0	16	0.0%
	二戸市	420	0	0.0%	31	0	31	0.0%
	二戸 集計	1,100	206	18.7%	65	9	56	14.6%
両磐	一関市	1,132	35	3.1%	126	5	121	3.8%
	東磐井郡藤沢町	123	0	0.0%	10	0	10	0.0%
	両磐 集計	1,255	35	2.8%	136	5	131	3.5%
総計		15,310	3,873	25.3%	1,385	623	762	45.0%

■ カバー率が岩手県平均以下

※市町村のハッチングはカバー人口率が岩手県平均以下

② 60分圏域（現況と将来）

- ・岩手県の三次救急医療機関は、岩手医科大学附属病院高度救命救急センター、岩手県立久慈病院 救命救急センター、岩手県立大船渡病院救命救急センターの3箇所となっている。
- ・カバー面積率が県平均を下回っているのは、宮古医療圏（43.0%）、両磐医療圏（72.9%）となっている他、中部、二戸医療圏の一部の地域においても下回っている。
- ・カバー人口率が県平均を下回っているのは、宮古医療圏（22.1%）、両磐医療圏（76.4%）となっている他、中部医療圏の一部の地域においても下回っている。

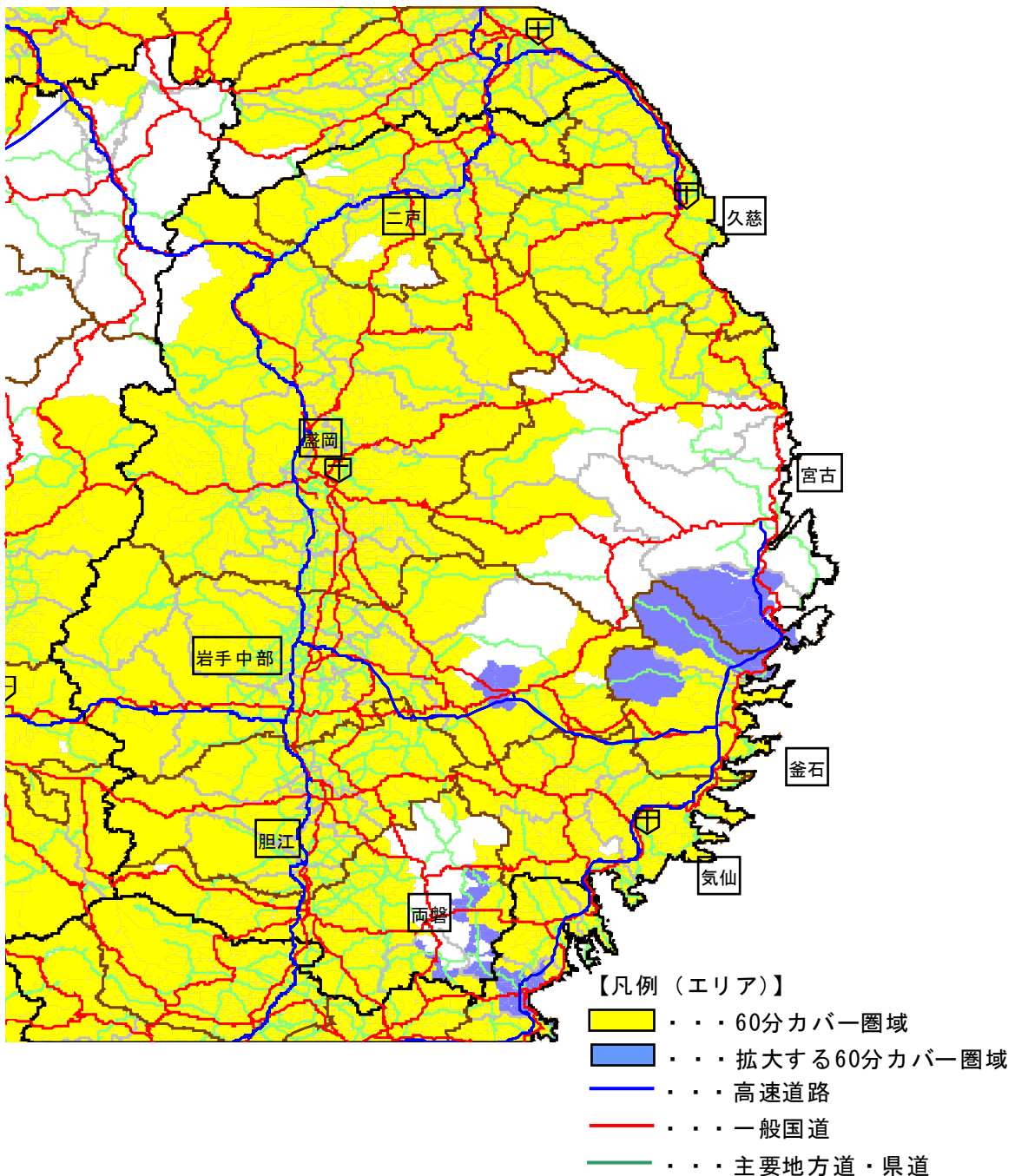


図 2-31 三次医療機関からの将来60分圏域（岩手県）

表 2-40 医療圏別三次救急医療機関からの将来60分カバー圏域（岩手県）

二次医療圏	市町村	総面積 (百万km <sup>2</sup> )	カバー面積 (百万km <sup>2</sup> )	カバー面積率 (%)	総人口 (千人)	カバー人口 (千人)	カバー外人口 (千人)	カバー人口率 (%)
釜石	釜石市	445	445	100.0%	43	43	0	100.0%
	上閉伊郡大槌町	200	200	100.0%	17	17	0	100.0%
	釜石 集計	645	645	100.0%	60	60	0	100.0%
気仙	気仙郡住田町	335	335	100.0%	7	7	0	100.0%
	大船渡市	333	333	100.0%	43	43	0	100.0%
	陸前高田市	232	223	96.3%	25	25	0	100.0%
	気仙 集計	899	891	99.1%	75	75	0	100.0%
久慈	下閉伊郡普代村	69	69	100.0%	3	3	0	100.0%
	久慈市	641	641	100.0%	39	39	0	100.0%
	九戸郡野田村	82	82	100.0%	5	5	0	100.0%
	九戸郡洋野町	303	303	100.0%	20	20	0	100.0%
久慈 集計	1,096	1,096	100.0%	67	67	0	100.0%	
宮古	下閉伊郡岩泉町	992	503	50.7%	12	6	6	53.7%
	下閉伊郡山田町	263	213	81.0%	20	11	10	52.3%
	下閉伊郡田野畑村	156	156	100.0%	4	4	0	100.0%
	宮古市	1,265	279	22.0%	64	1	63	1.5%
	宮古 集計	2,676	1,151	43.0%	100	22	78	22.1%
盛岡	岩手郡葛巻町	434	434	100.0%	8	8	0	100.0%
	岩手郡岩手町	361	361	100.0%	16	16	0	100.0%
	岩手郡雲石町	609	609	100.0%	19	19	0	100.0%
	岩手郡滝沢村	182	182	100.0%	54	54	0	100.0%
	紫波郡紫波町	239	239	100.0%	34	34	0	100.0%
	紫波郡矢巾町	67	67	100.0%	27	27	0	100.0%
	盛岡市	887	887	100.0%	301	301	0	100.0%
	八幡平市	862	753	87.4%	31	31	0	98.8%
盛岡 集計	3,641	3,532	97.0%	489	489	0	99.9%	
胆江	奥州市	994	994	100.0%	130	130	0	100.0%
	西磐井郡平泉町	64	64	100.0%	9	9	0	100.0%
	胆沢郡金ヶ崎町	179	179	100.0%	16	16	0	100.0%
	胆江 集計	1,236	1,236	100.0%	155	155	0	100.0%
中部	遠野市	826	574	69.5%	31	29	2	92.2%
	花巻市	908	908	100.0%	105	105	0	99.9%
	西和賀町	590	590	100.0%	7	7	0	100.0%
	北上市	438	438	100.0%	94	94	0	100.0%
	中部 集計	2,762	2,510	90.9%	238	236	3	98.9%
二戸	九戸郡九戸村	134	134	100.0%	7	7	0	100.0%
	九戸郡軽米町	246	246	100.0%	11	11	0	100.0%
	二戸郡一戸町	300	241	80.1%	16	15	1	95.5%
	二戸市	420	403	96.0%	31	31	0	98.8%
二戸 集計	1,100	1,024	93.1%	65	64	1	98.4%	
両磐	一関市	1,132	841	74.3%	126	100	26	79.2%
	東磐井郡藤沢町	123	74	60.1%	10	4	6	41.5%
	両磐 集計	1,255	915	72.9%	136	104	32	76.4%
総計		15,310	12,999	84.9%	1,385	1,271	114	91.8%

■ カバー率が岩手県平均以下

※市町村のハッチングはカバー人口率が岩手県平均以下

### 3) 宮城県

#### ① 30分圏域（現況と将来）

- ・宮城県の三次救急医療機関は、独立行政法人国立病院機構仙台医療センター、仙台市立病院救命救急センター、東北大学病院高度救命救急センターの仙台医療圏の3箇所、大崎市の大崎市民病院救命救急センター及び石巻市の石巻赤十字病院の合5箇所となっている。
- ・カバー面積率が県平均を下回っているのは、気仙沼医療圏（3.4%）、栗原医療圏（41.2%）、仙南医療圏（23.4%）、登米医療圏（43.2%）となっており、他の医療圏では概ね100%となっている。
- ・カバー人口率が県平均を下回っているのは、気仙沼医療圏（1.3%）、栗原医療圏（76.4%）、仙南医療圏（23.1%）、登米医療圏（37.0%）となっており、他の医療圏では概ね100%となっている。

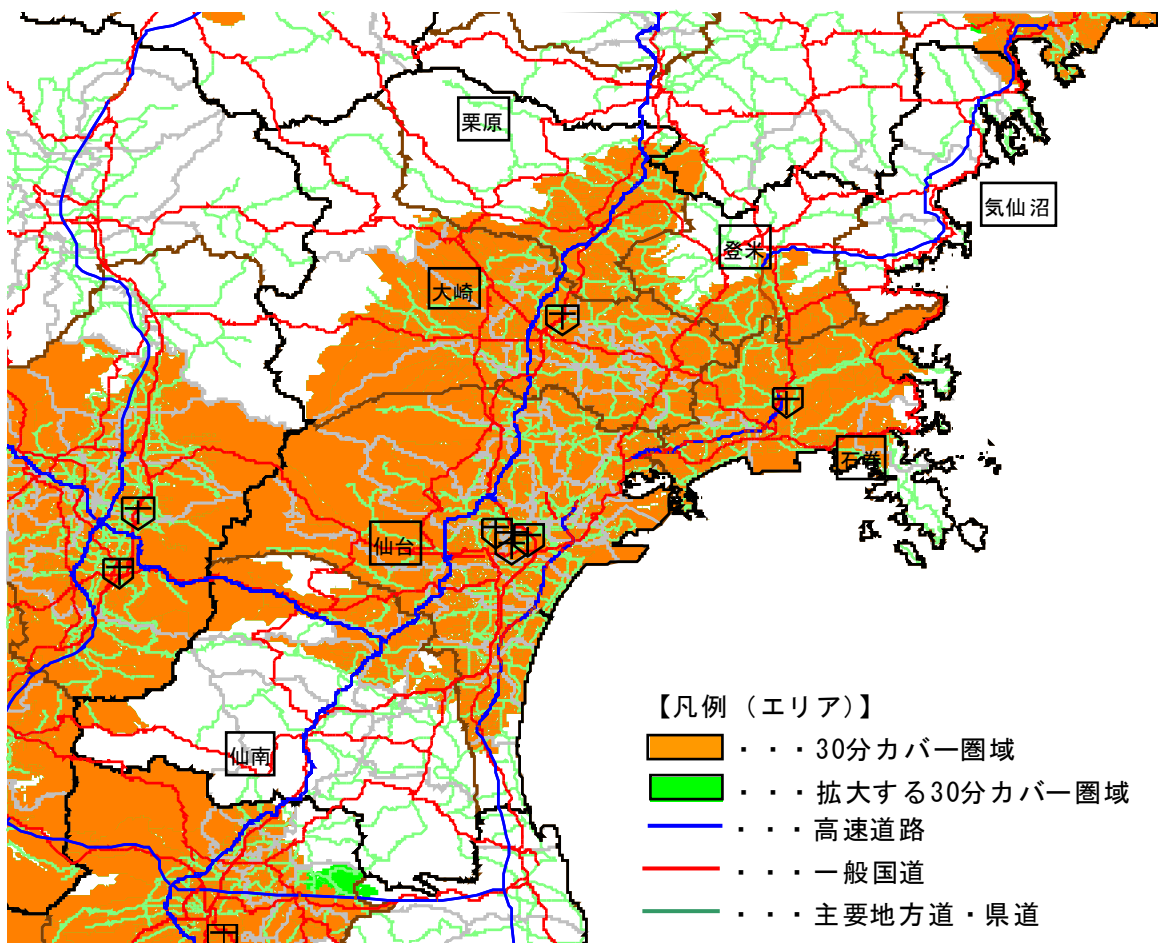


図 2-3 2 三次医療機関からの将来30分圏域（宮城県）



表 2-4 1 医療圏別三次救急医療機関からの将来30分カバー圏域（宮城県）

二次医療圏	市町村	総面積 (百万km <sup>2</sup> )	カバー面積 (百万km <sup>2</sup> )	カバー面積率 (%)	総人口 (千人)	カバー人口 (千人)	カバー外人口 (千人)	カバー人口率 (%)
気仙沼	気仙沼市	333	17	5.1%	78	1	77	1.6%
	本吉郡南三陸町	164	0	0.0%	19	0	19	0.0%
	気仙沼集計	497	17	3.4%	97	1	95	1.3%
栗原	栗原市	807	332	41.2%	80	61	19	76.4%
	栗原集計	807	332	41.2%	80	61	19	76.4%
石巻	牡鹿郡女川町	65	34	51.3%	11	8	3	74.1%
	石巻市	575	462	80.3%	167	159	8	95.1%
	東松島市	102	102	100.0%	43	43	0	100.0%
	石巻集計	742	598	80.5%	221	210	11	95.0%
仙台	塩竈市	39	37	95.5%	59	59	0	99.2%
	岩沼市	61	61	100.0%	44	44	0	100.0%
	宮城郡七ヶ浜町	33	32	99.7%	21	21	0	100.0%
	宮城郡松島町	54	54	99.7%	16	16	0	100.0%
	宮城郡利府町	46	46	99.8%	32	32	0	100.0%
	黒川郡大郷町	82	82	100.0%	9	9	0	100.0%
	黒川郡大衡村	60	60	100.0%	6	6	0	100.0%
	黒川郡大和町	225	225	100.0%	25	25	0	100.0%
	黒川郡富谷町	49	49	100.0%	42	42	0	100.0%
	仙台市宮城野区	66	66	100.0%	183	183	0	100.0%
	仙台市若林区	51	51	100.0%	130	130	0	100.0%
	仙台市青葉区	302	302	100.0%	281	281	0	100.0%
	仙台市泉区	147	147	100.0%	209	209	0	100.0%
	仙台市太白区	228	228	100.0%	222	222	0	100.0%
	多賀城市	20	20	100.0%	63	63	0	100.0%
	名取市	98	98	100.0%	69	69	0	100.0%
	亶理郡山元町	64	6	9.6%	18	2	16	9.7%
	亶理郡亶理町	73	63	86.2%	35	32	3	90.9%
	仙台集計	1,699	1,629	95.9%	1,463	1,444	20	98.7%
	仙南	伊具郡丸森町	274	0	0.0%	17	0	17
角田市		147	5	3.7%	33	1	33	1.5%
刈田郡七ヶ宿町		263	37	14.1%	2	0	2	19.2%
刈田郡蔵王町		155	36	23.3%	13	4	9	29.5%
柴田郡柴田町		54	37	68.9%	40	19	21	47.8%
柴田郡川崎町		267	173	65.0%	11	9	2	82.2%
柴田郡村田町		78	73	93.1%	13	12	1	90.6%
柴田郡大河原町		25	0	0.0%	23	0	23	0.0%
白石市		286	0	0.0%	39	0	39	0.0%
仙南集計		1,549	362	23.4%	191	44	147	23.1%
大崎	遠田郡涌谷町	82	82	100.0%	18	18	0	100.0%
	加美郡加美町	461	272	59.2%	27	26	1	97.0%
	加美郡色麻町	109	109	100.0%	8	8	0	100.0%
	大崎市	795	485	61.1%	138	131	7	94.9%
	美里町	75	75	100.0%	26	26	0	100.0%
大崎集計	1,522	1,024	67.3%	218	210	8	96.4%	
登米	登米市	536	232	43.2%	89	33	56	37.0%
	登米集計	536	232	43.2%	89	33	56	37.0%
総計		7,352	4,194	57.0%	2,360	2,004	356	84.9%

カバー率が宮城県平均以下

※市町村のハッチングはカバー人口率が宮城県平均以下

② 60分圏域（現況と将来）

- ・宮城県の三次救急医療機関は、独立行政法人国立病院機構仙台医療センター、仙台市立病院救命救急センター、東北大学病院高度救命救急センターの仙台医療圏の3箇所、大崎市の大崎市民病院救命救急センター及び石巻市の石巻赤十字病院の合5箇所となっている。
- ・カバー面積率が県平均を下回っているのは、気仙沼医療圏（97.9%）、石巻医療圏（97.8%）となっており、他の医療圏では概ね100%となっている。
- ・カバー人口率が県平均を下回っているのは、気仙沼医療圏（95.7%）、石巻医療圏（99.2%）となっており、他の医療圏では概ね100%となっている。

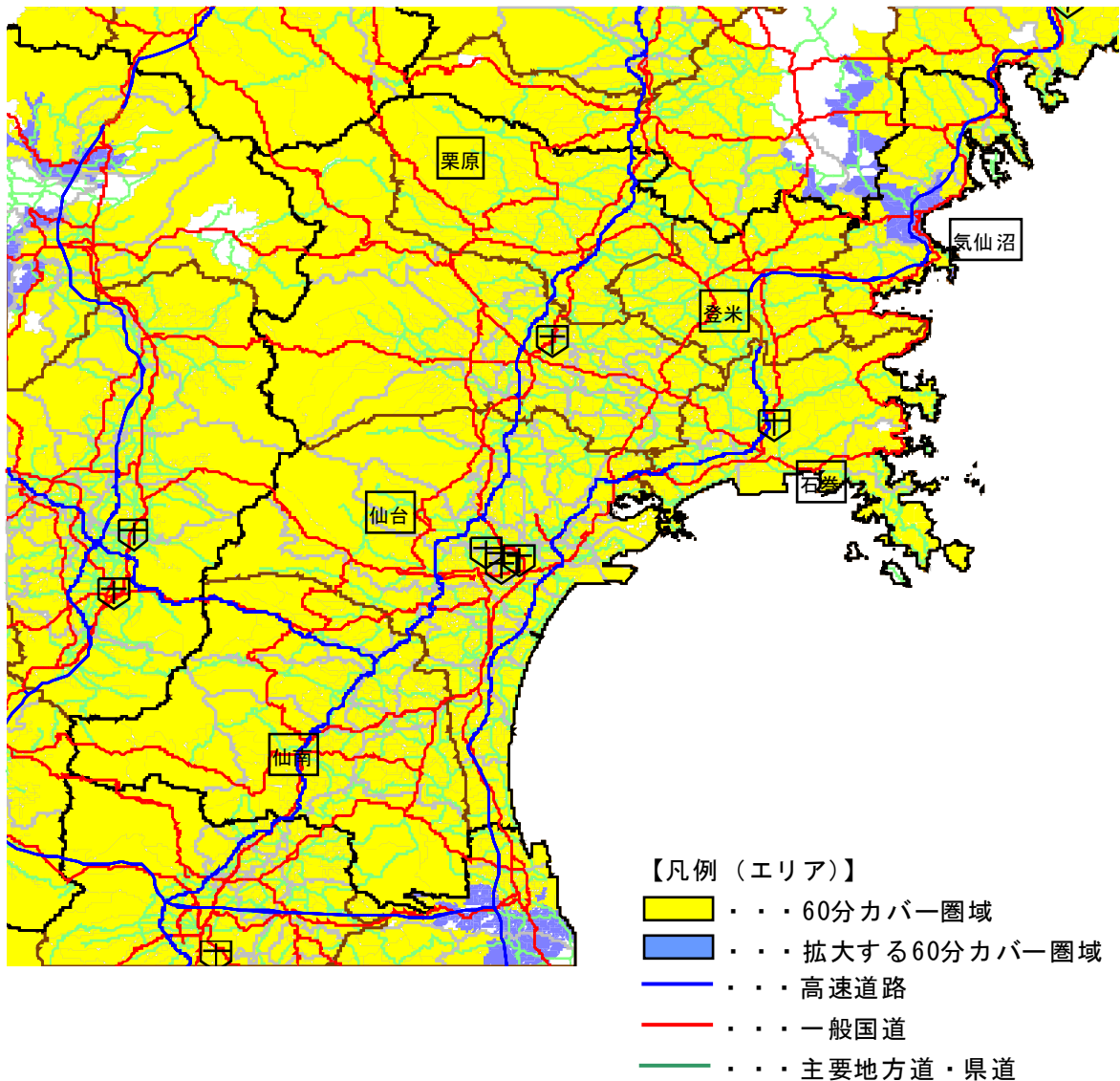


図 2-33 三次医療機関からの将来60分圏域（宮城県）

表 2-4 2 医療圏別三次救急医療機関からの将来60分カバー圏域（宮城県）

二次医療圏	市町村	総面積 (百万km <sup>2</sup> )	カバー面積 (百万km <sup>2</sup> )	カバー面積率 (%)	総人口 (千人)	カバー人口 (千人)	カバー外人口 (千人)	カバー人口率 (%)
気仙沼	気仙沼市	333	324	97.3%	78	74	4	95.4%
	本吉郡南三陸町	164	163	99.2%	19	18	1	96.9%
	気仙沼 集計	497	486	97.9%	97	92	4	95.7%
栗原	栗原市	807	807	100.0%	80	80	0	100.0%
	栗原 集計	807	807	100.0%	80	80	0	100.0%
石巻	牡鹿郡女川町	65	59	89.7%	11	10	1	94.1%
	石巻市	575	565	98.3%	167	167	1	99.6%
	東松島市	102	102	100.0%	43	43	0	100.0%
	石巻 集計	742	726	97.8%	221	220	1	99.4%
仙台	塩竈市	39	37	95.5%	59	59	0	99.2%
	岩沼市	61	61	100.0%	44	44	0	100.0%
	宮城郡七ヶ浜町	33	32	99.7%	21	21	0	100.0%
	宮城郡松島町	54	54	99.7%	16	16	0	100.0%
	宮城郡利府町	46	46	99.8%	32	32	0	100.0%
	黒川郡大郷町	82	82	100.0%	9	9	0	100.0%
	黒川郡大衡村	60	60	100.0%	6	6	0	100.0%
	黒川郡大和町	225	225	100.0%	25	25	0	100.0%
	黒川郡富谷町	49	49	100.0%	42	42	0	100.0%
	仙台市宮城野区	66	66	100.0%	183	183	0	100.0%
	仙台市若林区	51	51	100.0%	130	130	0	100.0%
	仙台市青葉区	302	302	100.0%	281	281	0	100.0%
	仙台市泉区	147	147	100.0%	209	209	0	100.0%
	仙台市太白区	228	228	100.0%	222	222	0	100.0%
	多賀城市	20	20	100.0%	63	63	0	100.0%
	名取市	98	98	100.0%	69	69	0	100.0%
	亶理郡山元町	64	64	100.0%	18	18	0	100.0%
	亶理郡亶理町	73	73	100.0%	35	35	0	100.0%
	仙台 集計	1,699	1,697	99.9%	1,463	1,463	0	100.0%
	仙南	伊具郡丸森町	274	274	100.0%	17	17	0
角田市		147	147	100.0%	33	33	0	100.0%
刈田郡七ヶ宿町		263	263	100.0%	2	2	0	100.0%
刈田郡蔵王町		155	155	100.0%	13	13	0	100.0%
柴田郡柴田町		54	54	100.0%	40	40	0	100.0%
柴田郡川崎町		267	267	100.0%	11	11	0	100.0%
柴田郡村田町		78	78	100.0%	13	13	0	100.0%
柴田郡大河原町		25	25	100.0%	23	23	0	100.0%
白石市		286	286	100.0%	39	39	0	100.0%
仙南 集計		1,549	1,549	100.0%	191	191	0	100.0%
大崎	遠田郡涌谷町	82	82	100.0%	18	18	0	100.0%
	加美郡加美町	461	461	100.0%	27	27	0	100.0%
	加美郡色麻町	109	109	100.0%	8	8	0	100.0%
	大崎市	795	793	99.7%	138	138	0	99.9%
	美里町	75	75	100.0%	26	26	0	100.0%
	大崎 集計	1,522	1,520	99.9%	218	218	0	100.0%
登米	登米市	536	536	100.0%	89	89	0	100.0%
	登米 集計	536	536	100.0%	89	89	0	100.0%
総計		7,352	7,322	99.6%	2,360	2,354	6	99.7%

カバー率が宮城県平均以下

※市町村のハッチングはカバー人口率が宮城県平均以下

4) 秋田県

① 30分圏域（現況と将来）

- ・秋田県の三次救急医療機関は、秋田赤十字病院、秋田県立脳血管研究センター、秋田大学医学部附属病院、秋田県成人病医療センターの秋田市で4箇所及び横手市の平鹿総合病院の合計5箇所となっている。
- ・カバー面積率が県平均を下回っているのは、大館・鹿角医療圏（0.0%）、能代・山本医療圏（0.0%）、北秋田医療圏（0.0%）由利本荘・にかほ医療圏（8.5%）の他、大仙・仙北、湯沢・雄勝医療圏の一部の地域においても下回っている。
- ・カバー人口率が県平均を下回っているのは、大館・鹿角医療圏（0.0%）、能代・山本医療圏（0.0%）、北秋田医療圏（0.0%）、由利本荘・にかほ医療圏（6.5%）の他、秋田周辺医療圏の一部の地域においても下回っている。

※救命救急センターに位置づけられているのは秋田市赤十字病院のみ

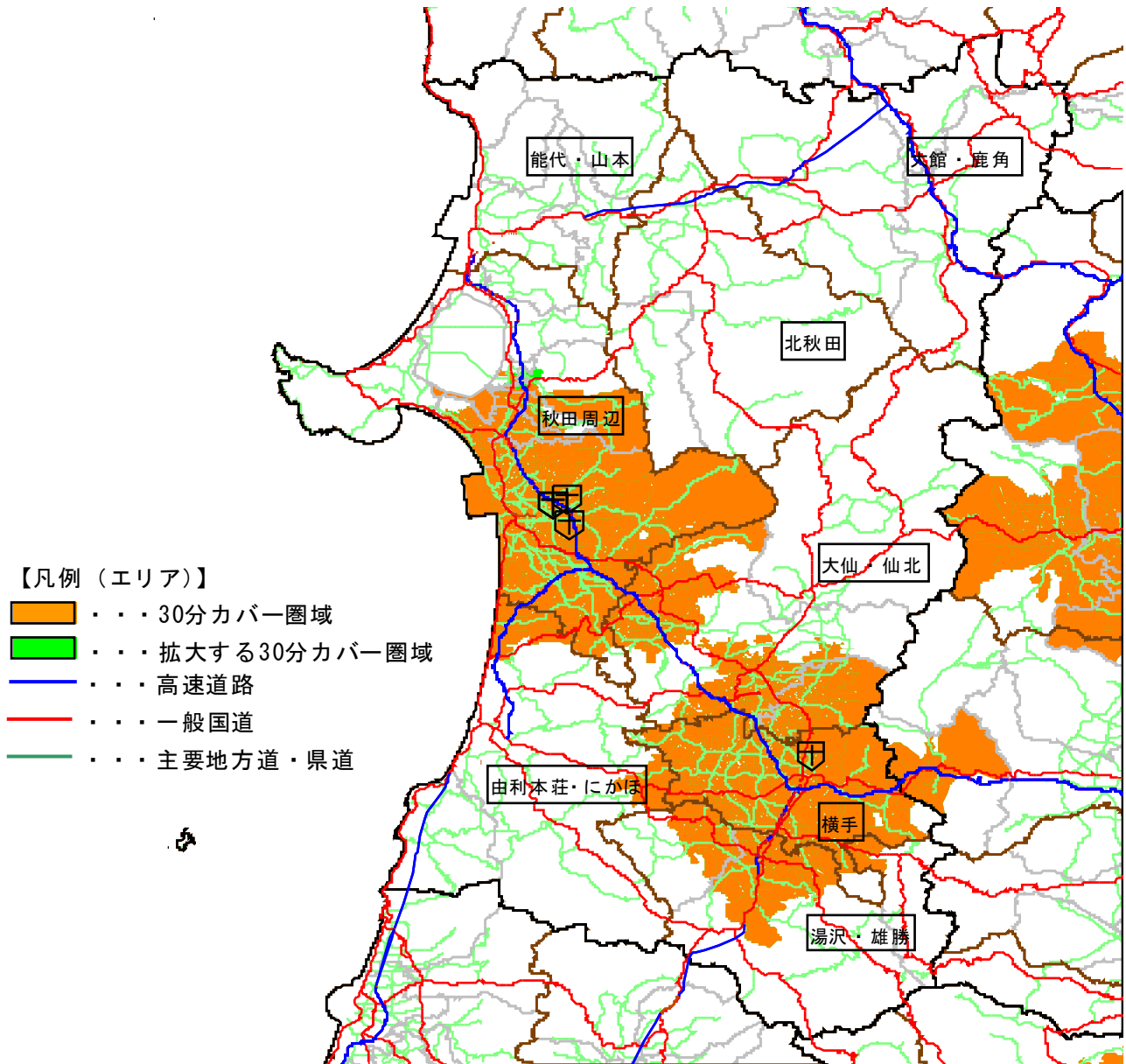


図 2-34 三次医療機関からの将来30分圏域（秋田県）

表 2-4 3 医療圏別三次救急医療機関からの将来30分カバー圏域（秋田県）

二次医療圏	市町村	総面積 (百万km <sup>2</sup> )	カバー面積 (百万km <sup>2</sup> )	カバー面積率 (%)	総人口 (千人)	カバー人口 (千人)	カバー外人口 (千人)	カバー人口率 (%)
横手	横手市	693	639	92.1%	104	103	0	99.6%
	横手集計	693	639	92.1%	104	103	0	99.6%
秋田周辺	潟上市	99	88	88.9%	36	32	4	89.3%
	三種町	248	0	0.0%	20	0	20	0.0%
	秋田市	932	905	97.1%	333	333	0	99.9%
	男鹿市	267	0	0.0%	36	0	36	0.0%
	南秋田郡井川町	48	30	62.8%	6	5	0	93.0%
	南秋田郡五城目町	214	118	55.0%	12	8	4	65.1%
	南秋田郡大潟村	170	0	0.0%	3	0	3	0.0%
	南秋田郡八郎潟町	18	5	29.4%	7	5	3	64.5%
	秋田周辺集計	1,995	1,146	57.4%	453	382	71	84.4%
大館・鹿角	鹿角郡小坂町	205	0	0.0%	7	0	7	0.0%
	鹿角市	707	0	0.0%	37	0	37	0.0%
	大館市	913	0	0.0%	83	0	83	0.0%
	大館・鹿角集計	1,825	0	0.0%	126	0	126	0.0%
大仙・仙北	仙北郡美郷町	168	168	100.0%	23	23	0	100.0%
	仙北市	1,093	0	0.0%	32	0	32	0.0%
	大仙市	867	440	50.8%	93	67	26	71.9%
	大仙・仙北集計	2,128	608	28.6%	148	90	58	60.8%
湯沢・雄勝	湯沢市	791	209	26.5%	55	44	11	79.5%
	雄勝郡羽後町	231	85	37.0%	18	14	4	78.1%
	雄勝郡東成瀬村	204	28	13.5%	3	1	2	44.1%
	湯沢・雄勝集計	1,225	322	26.3%	77	60	17	77.7%
能代・山本	山本郡藤里町	282	0	0.0%	4	0	4	0.0%
	能代市	444	0	0.0%	63	0	63	0.0%
	八峰町	234	0	0.0%	9	0	9	0.0%
	能代・山本集計	961	0	0.0%	76	0	76	0.0%
北秋田	北秋田郡上小阿仁村	257	0	0.0%	3	0	3	0.0%
	北秋田市	1,152	0	0.0%	40	0	40	0.0%
	北秋田集計	1,409	0	0.0%	43	0	43	0.0%
由利本荘・ にかほ	にかほ市	241	0	0.0%	29	0	29	0.0%
	由利本荘市	1,208	123	10.2%	90	8	82	8.7%
	由利本荘・にかほ集計	1,449	123	8.5%	119	8	111	6.5%
総計		11,685	2,838	24.3%	1,146	643	503	56.1%

■ カバー率が秋田県平均以下

※市町村のハッチングはカバー人口率が秋田県平均以下

## ② 60分圏域（現況と将来）

- ・秋田県の三次救急医療機関は、秋田赤十字病院、秋田県立脳血管研究センター、秋田大学医学部附属病院、秋田県成人病医療センターの秋田市で4箇所及び横手市の平鹿総合病院の合計5箇所となっている。
- ・カバー面積率が県平均を下回っているのは、大館・鹿角医療圏（7.8%）、能代・山本医療圏（16.0%）、北秋田医療圏（20.9%）の他、大仙・仙北、由利本荘・にかほ医療圏の一部の地域においても下回っている。
- ・カバー人口率が県平均を下回っているのは、大館・鹿角医療圏（1.6%）、能代・山本医療圏（52.2%）、北秋田医療圏（3.4%）の他、由利本荘・にかほ医療圏の一部の地域においても下回っている。

※救命救急センターに位置づけられているのは秋田市赤十字病院のみ

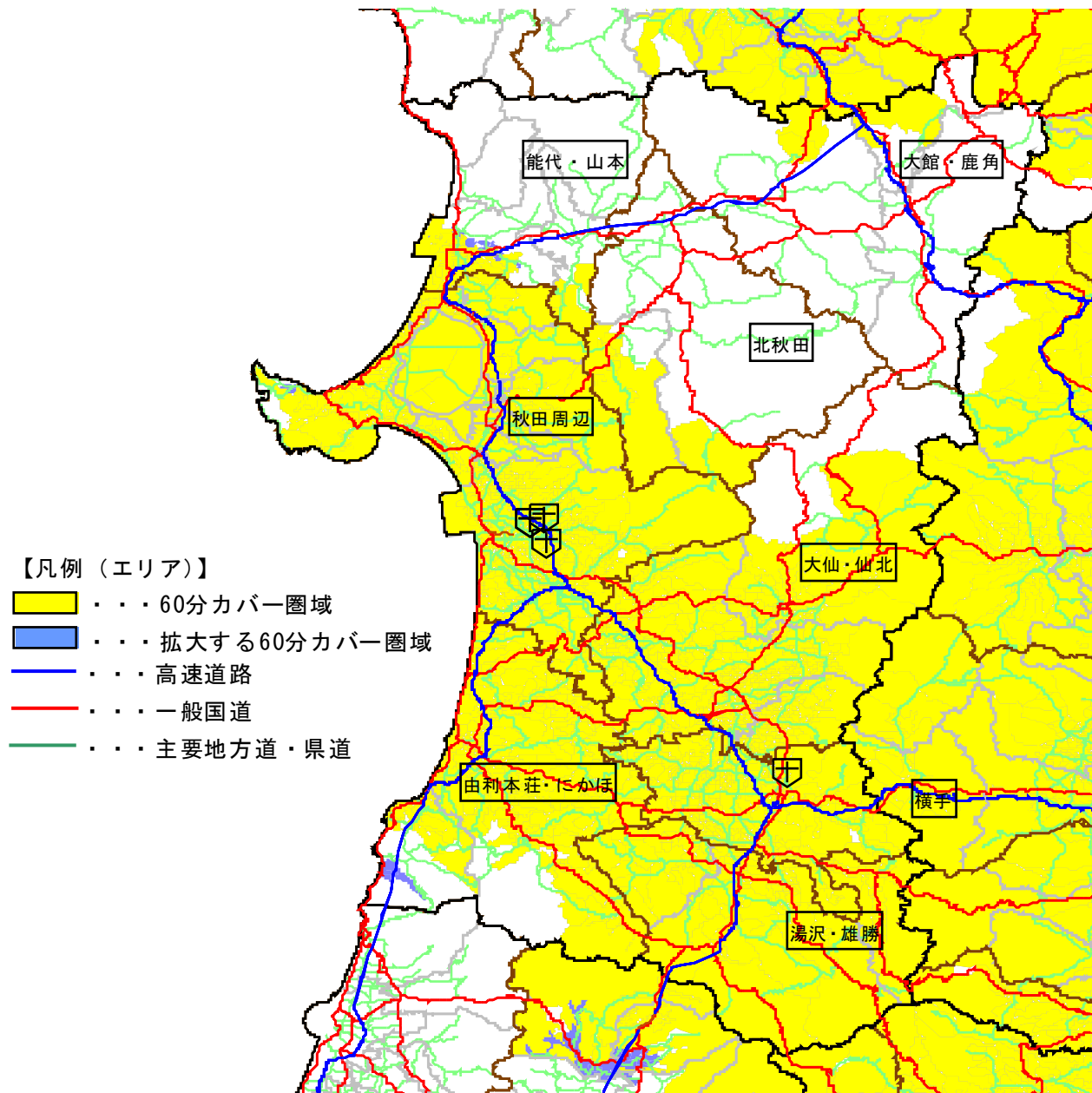


図 2-35 三次医療機関からの将来60分圏域（秋田県）



表 2-4-4 医療圏別三次救急医療機関からの将来60分カバー圏域（秋田県）

二次医療圏	市町村	総面積 (百万km <sup>2</sup> )	カバー面積 (百万km <sup>2</sup> )	カバー面積率 (%)	総人口 (千人)	カバー人口 (千人)	カバー外人口 (千人)	カバー人口率 (%)
横手	横手市	693	691	99.7%	104	104	0	100.0%
	横手 集計	693	691	99.7%	104	104	0	100.0%
秋田周辺	潟上市	99	99	100.0%	36	36	0	100.0%
	三種町	248	248	100.0%	20	20	0	100.0%
	秋田市	932	931	99.8%	333	333	0	100.0%
	男鹿市	267	242	90.8%	36	34	2	95.0%
	南秋田郡井川町	48	48	100.0%	6	6	0	100.0%
	南秋田郡五城目町	214	214	100.0%	12	12	0	100.0%
	南秋田郡大瀧村	170	170	100.0%	3	3	0	100.0%
	南秋田郡八郎潟町	18	18	100.0%	7	7	0	100.0%
	秋田周辺 集計	1,995	1,969	98.7%	453	451	2	99.6%
大館・鹿角	鹿角郡小坂町	205	83	40.7%	7	0	7	0.0%
	鹿角市	707	0	0.0%	37	0	37	0.0%
	大館市	913	60	6.5%	83	2	81	2.4%
	大館・鹿角 集計	1,825	143	7.8%	126	2	124	1.6%
大仙・仙北	仙北郡美郷町	168	168	100.0%	23	23	0	100.0%
	仙北市	1,093	664	60.7%	32	29	3	91.7%
	大仙市	867	867	100.0%	93	93	0	100.0%
	大仙・仙北 集計	2,128	1,698	79.8%	148	146	3	98.2%
湯沢・雄勝	湯沢市	791	791	100.0%	55	55	0	100.0%
	雄勝郡羽後町	231	231	100.0%	18	18	0	100.0%
	雄勝郡東成瀬村	204	204	100.0%	3	3	0	100.0%
	湯沢・雄勝 集計	1,225	1,225	100.0%	77	77	0	100.0%
能代・山本	山本郡藤里町	282	0	0.0%	4	0	4	0.0%
	能代市	444	154	34.6%	63	40	23	63.3%
	八峰町	234	0	0.0%	9	0	9	0.0%
	能代・山本 集計	961	154	16.0%	76	40	36	52.2%
北秋田	北秋田郡上小阿仁村	257	201	78.3%	3	1	2	46.8%
	北秋田市	1,152	93	8.1%	40	0	40	0.0%
	北秋田 集計	1,409	294	20.9%	43	1	42	3.4%
由利本荘・ にかほ	にかほ市	241	112	46.4%	29	16	13	55.7%
	由利本荘市	1,208	1,025	84.8%	90	88	2	98.0%
	由利本荘・にかほ 集計	1,449	1,136	78.4%	119	104	15	87.6%
総計		11,685	7,310	62.6%	1,146	924	221	80.7%

■ カバー率が秋田県平均以下

※市町村のハッチングはカバー人口率が秋田県平均以下

## 5) 山形県

### ① 30分圏域（現況と将来）

- ・山形県の三次救急医療機関は、山形県立中央病院山形県立救命救急センター、山形大学医学部附属病院、公立置賜総合病院救命救急センターの3箇所となっている。
- ・カバー面積率が県平均を下回っているのは、最上医療圏（0.0%）、庄内医療圏（0.0%）、となっており、村山医療圏の一部の地域においても下回っている。
- ・カバー人口率が県平均を下回っているのは、最上医療圏（0.0%）、庄内医療圏（0.0%）となっており、村山、置賜医療圏の一部の地域においても下回っている。

#### 【凡例（エリア）】

- 30分カバー圏域
- 拡大する30分カバー圏域
- 高速道路
- 一般国道
- 主要地方道・県道

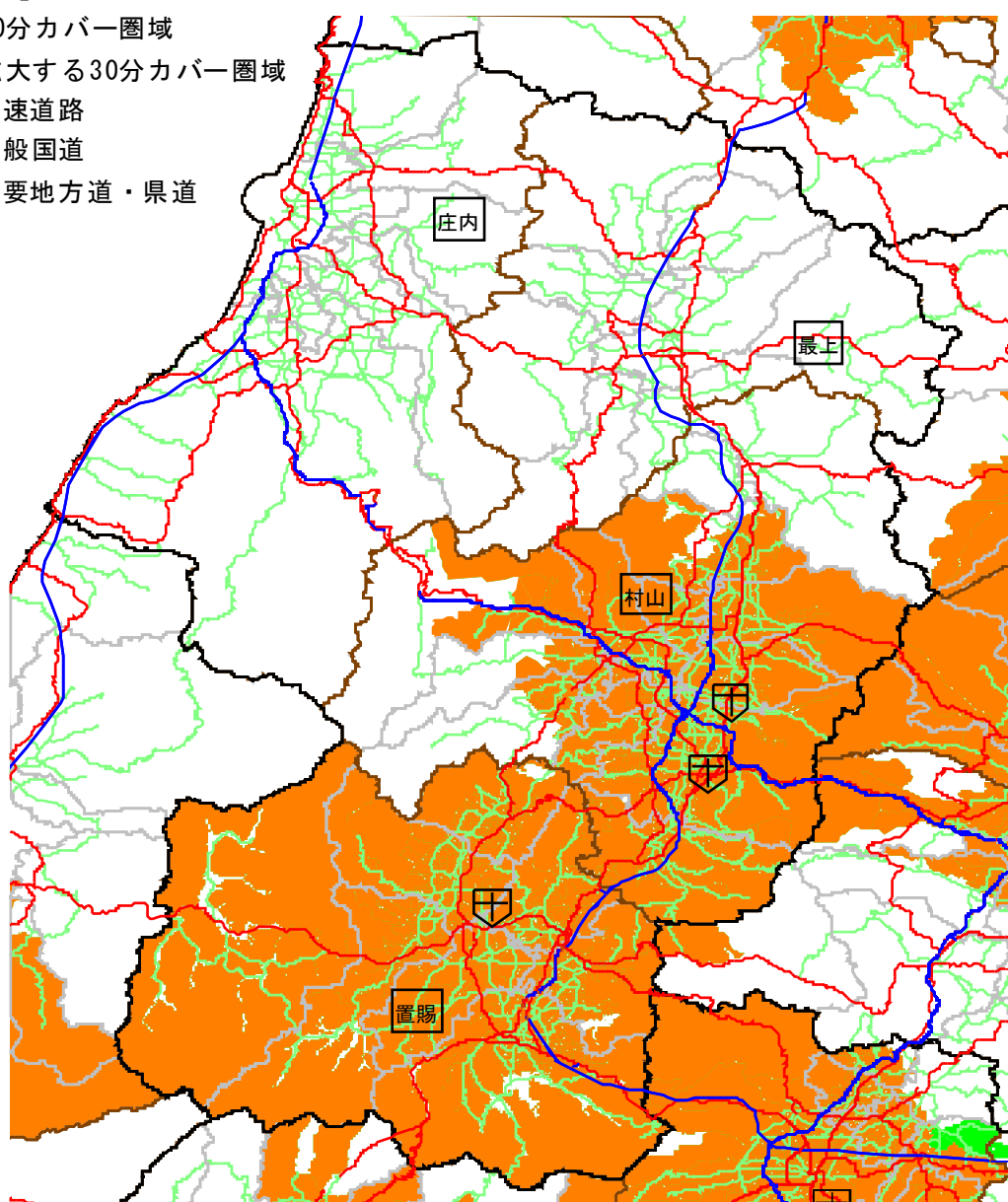


図 2-36 三次医療機関からの将来30分圏域（山形県）

表 2-4 5 医療圏別三次救急医療機関からの将来30分カバー圏域（山形県）

二次医療圏	市町村	総面積 (百万km2)	カバー面積 (百万km2)	カバー面積率 (%)	総人口 (千人)	カバー人口 (千人)	カバー外人口 (千人)	カバー人口率 (%)	
最上	最上郡金山町	162	0	0.0%	7	0	7	0.0%	
	最上郡戸沢村	262	0	0.0%	6	0	6	0.0%	
	最上郡最上町	330	0	0.0%	11	0	11	0.0%	
	最上郡鮭川村	122	0	0.0%	5	0	5	0.0%	
	最上郡舟形町	119	0	0.0%	7	0	7	0.0%	
	最上郡真室川町	374	0	0.0%	10	0	10	0.0%	
	最上郡大蔵村	211	0	0.0%	4	0	4	0.0%	
	新庄市	223	0	0.0%	41	0	41	0.0%	
	最上 集計	1,803	0	0.0%	91	0	91	0.0%	
庄内	酒田市	618	0	0.0%	118	0	118	0.0%	
	鶴岡市	1,315	0	0.0%	142	0	142	0.0%	
	東田川郡三川町	33	0	0.0%	8	0	8	0.0%	
	東田川郡庄内町	249	0	0.0%	25	0	25	0.0%	
	飽海郡遊佐町	208	0	0.0%	17	0	17	0.0%	
		庄内 集計	2,423	0	0.0%	309	0	309	0.0%
村山	寒河江市	139	139	100.0%	44	44	0	100.0%	
	山形市	383	383	100.0%	256	256	0	100.0%	
	上山市	241	240	99.7%	36	36	0	100.0%	
	西村山郡河北町	52	52	100.0%	21	21	0	100.0%	
	西村山郡西川町	393	148	37.6%	7	6	1	83.2%	
	西村山郡大江町	154	44	28.6%	10	9	1	89.8%	
	西村山郡朝日町	197	41	20.6%	9	4	5	47.6%	
	村山市	196	167	85.2%	28	23	5	81.7%	
	天童市	113	113	100.0%	64	64	0	100.0%	
	東根市	207	207	100.0%	46	46	0	100.0%	
	東村山郡山辺町	61	61	100.0%	15	15	0	100.0%	
	東村山郡中山町	31	31	100.0%	13	13	0	100.0%	
	尾花沢市	373	0	0.0%	21	0	21	0.0%	
	北村山郡大石田町	79	0	0.0%	9	0	9	0.0%	
		村山 集計	2,620	1,627	62.1%	577	536	41	92.8%
	置賜	西置賜郡小国町	738	697	94.5%	10	0	9	4.5%
西置賜郡白鷹町		158	152	96.2%	16	16	1	96.6%	
西置賜郡飯豊町		330	315	95.7%	9	8	0	95.5%	
長井市		214	214	100.0%	31	31	0	100.0%	
東置賜郡高畠町		180	175	97.1%	26	26	0	98.6%	
東置賜郡川西町		167	167	100.0%	19	19	0	100.0%	
南陽市		161	161	100.0%	35	35	0	100.0%	
米沢市		549	521	95.0%	93	89	4	96.0%	
		置賜 集計	2,496	2,403	96.2%	239	224	14	94.0%
総計		9,343	4,030	43.1%	1,216	760	456	62.5%	

■ カバー率が山形県平均以下

※市町村のハッチングはカバー人口率が山形県平均以下

② 60分圏域（現況と将来）

- ・山形県の三次救急医療機関は、山形県立中央病院山形県立救命救急センター、山形大学医学部付属病院、公立置賜総合病院救命救急センターの3箇所となっている。
- ・カバー面積率が県平均を下回っているのは、庄内医療圏（22.6%）となっているのほか、最上医療圏一部の地域でも下回っている。
- ・カバー人口率が県平均を下回っているのは、庄内医療圏（0.0%）となっているのほか、最上医療圏一部の地域でも下回っている。

【凡例（エリア）】

- ・・・ 60分カバー圏域
- ・・・ 拡大する60分カバー圏域
- ・・・ 高速道路
- ・・・ 一般国道
- ・・・ 主要地方道・県道

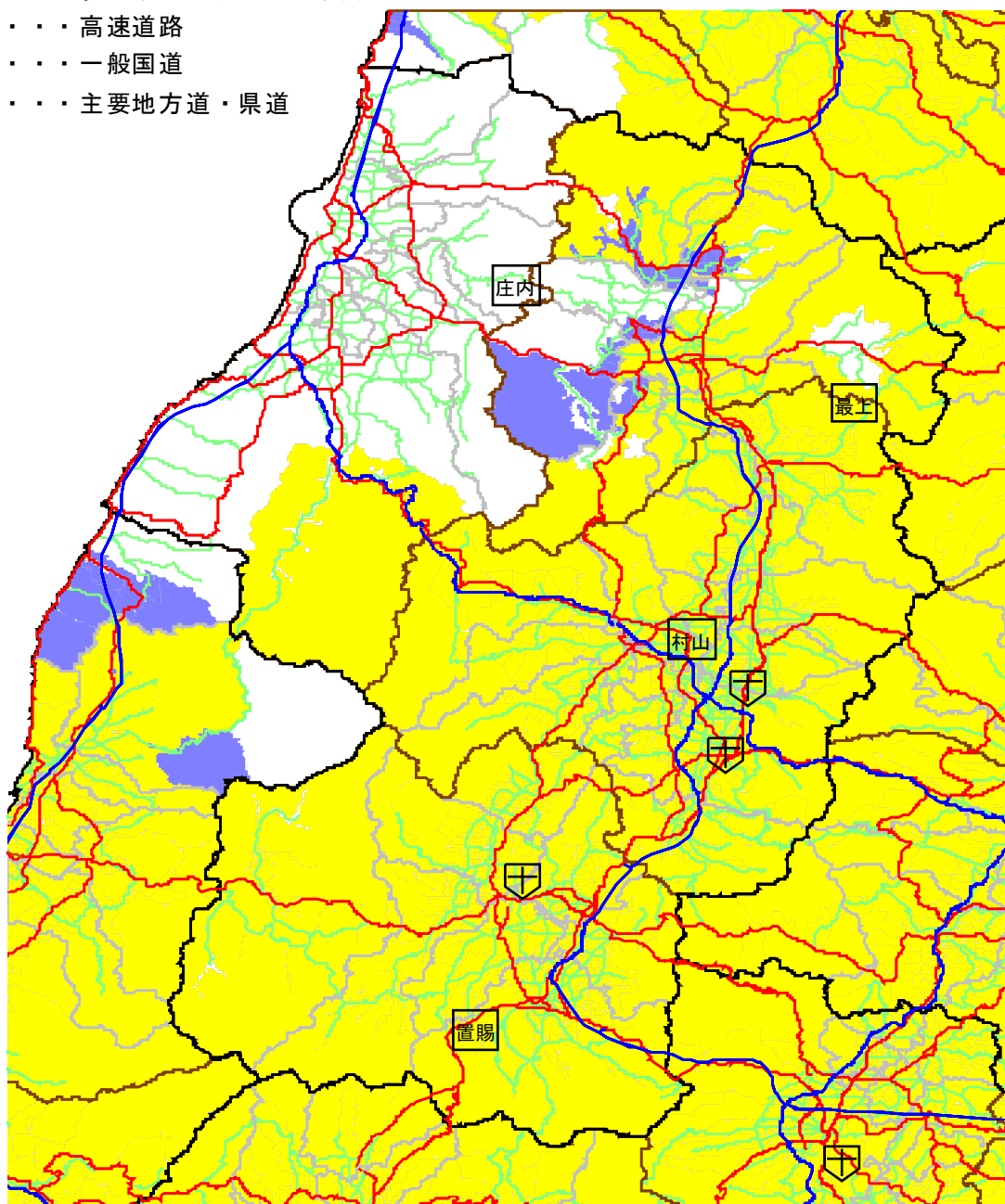


図 2-37 三次医療機関からの将来60分圏域（山形県）

表 2-4 6 医療圏別三次救急医療機関からの将来60分カバー圏域（山形県）

二次医療圏	市町村	総面積 (百万km <sup>2</sup> )	カバー面積 (百万km <sup>2</sup> )	カバー面積率 (%)	総人口 (千人)	カバー人口 (千人)	カバー外人口 (千人)	カバー人口率 (%)	
最上	最上郡金山町	162	153	94.8%	7	6	1	79.6%	
	最上郡戸沢村	262	159	60.7%	6	2	4	32.1%	
	最上郡最上町	330	266	80.7%	11	3	8	23.4%	
	最上郡鮭川村	122	16	13.0%	5	1	4	21.5%	
	最上郡舟形町	119	119	100.0%	7	7	0	100.0%	
	最上郡真室川町	374	365	97.5%	10	9	1	90.2%	
	最上郡大蔵村	211	190	90.2%	4	4	1	83.2%	
	新庄市	223	194	86.7%	41	36	5	88.1%	
	最上 集計	1,803	1,462	81.1%	91	66	24	73.0%	
庄内	酒田市	618	0	0.0%	118	0	118	0.0%	
	鶴岡市	1,315	547	41.6%	142	0	142	0.1%	
	東田川郡三川町	33	0	0.0%	8	0	8	0.0%	
	東田川郡庄内町	249	0	0.0%	25	0	25	0.0%	
	飽海郡遊佐町	208	0	0.0%	17	0	17	0.0%	
		庄内 集計	2,423	547	22.6%	309	0	309	0.0%
村山	寒河江市	139	139	100.0%	44	44	0	100.0%	
	山形市	383	383	100.0%	256	256	0	100.0%	
	上山市	241	240	99.7%	36	36	0	100.0%	
	西村山郡河北町	52	52	100.0%	21	21	0	100.0%	
	西村山郡西川町	393	393	100.0%	7	7	0	100.0%	
	西村山郡大江町	154	154	100.0%	10	10	0	100.0%	
	西村山郡朝日町	197	197	100.0%	9	9	0	100.0%	
	村山市	196	196	100.0%	28	28	0	100.0%	
	天童市	113	113	100.0%	64	64	0	100.0%	
	東根市	207	207	100.0%	46	46	0	100.0%	
	東村山郡山辺町	61	61	100.0%	15	15	0	100.0%	
	東村山郡中山町	31	31	100.0%	13	13	0	100.0%	
	尾花沢市	373	373	100.0%	21	21	0	100.0%	
	北村山郡大石田町	79	79	100.0%	9	9	0	100.0%	
		村山 集計	2,620	2,620	100.0%	577	577	0	100.0%
	置賜	西置賜郡小国町	738	731	99.0%	10	9	1	93.8%
西置賜郡白鷹町		158	158	100.0%	16	16	0	100.0%	
西置賜郡飯豊町		330	330	100.0%	9	9	0	100.0%	
長井市		214	214	100.0%	31	31	0	100.0%	
東置賜郡高畠町		180	180	100.0%	26	26	0	100.0%	
東置賜郡川西町		167	167	100.0%	19	19	0	100.0%	
南陽市		161	161	100.0%	35	35	0	100.0%	
米沢市		549	549	100.0%	93	93	0	100.0%	
		置賜 集計	2,496	2,489	99.7%	239	238	1	99.7%
総計		9,343	7,118	76.2%	1,216	882	334	72.5%	

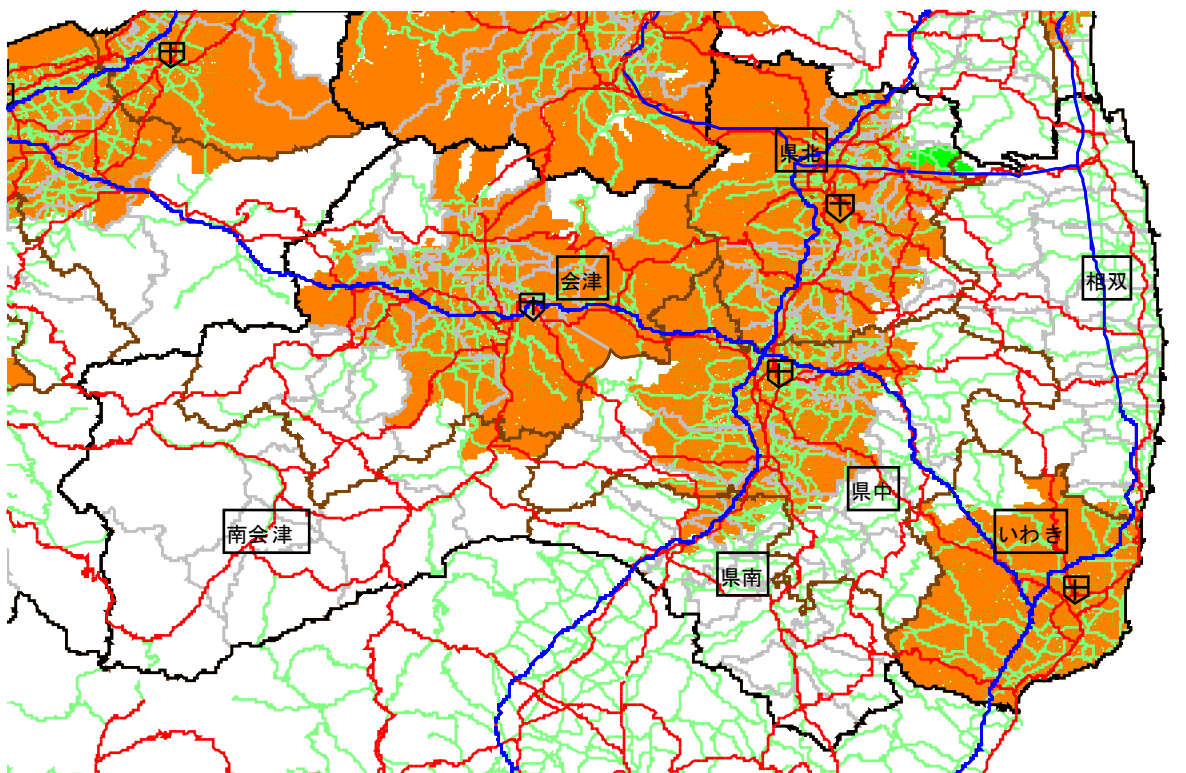
■ カバー率が山形県平均以下

※市町村のハッチングはカバー人口率が山形県平均以下

## 6) 福島県

### ① 30分圏域（現況と将来）

- ・福島県の三次救急医療機関は、福島県立医科大学附属病院救命救急センター、いわき市立総合磐城共立病院救命救急センター、財団法人太田総合病院附属太田西ノ内病院救命救急センター、会津中央病院 救命救急センターの4箇所となっている。
- ・カバー面積率が県平均を下回っているのは、県南医療圏（7.9%）、相双医療圏（1.3%）、南会津医療圏（2.8%）の他、会津、県中医療圏の一部の地域においても下回っている。
- ・カバー人口率が県平均を下回っているのは、県南医療圏（14.7%）、相双医療圏（0.6%）、南会津医療圏（0.3%）の他、会津、県中医療圏の一部の地域においても下回っている。



#### 【凡例（エリア）】

- 30分カバー圏域
- 拡大する30分カバー圏域
- 高速道路
- 一般国道
- 主要地方道・県道

図 2-38 三次医療機関からの将来30分圏域（福島県）



表 2-4 7 医療圏別三次救急医療機関からの30分カバー圏域（福島県）

二次医療圏	市町村	総面積 (百万km <sup>2</sup> )	カバー面積 (百万km <sup>2</sup> )	カバー面積率 (%)	総人口 (千人)	カバー人口 (千人)	カバー外人口 (千人)	カバー人口率 (%)
いわき	いわき市	1,237	1,082	87.5%	354	352	2	99.3%
	いわき集計	1,237	1,082	87.5%	354	352	2	99.3%
会津	河沼郡会津坂下町	92	92	100.0%	18	18	0	100.0%
	河沼郡湯川村	17	17	100.0%	4	4	0	100.0%
	河沼郡柳津町	176	69	39.1%	4	3	1	74.5%
	会津若松市	381	381	100.0%	131	131	0	100.0%
	喜多方市	554	327	58.9%	56	51	5	90.7%
	大沼郡会津美里町	276	207	75.1%	25	25	0	99.3%
	大沼郡金山町	294	0	0.0%	3	0	3	0.0%
	大沼郡三島町	91	7	7.6%	2	0	2	13.4%
	大沼郡昭和村	210	0	0.0%	2	0	2	0.0%
	耶麻郡西会津町	298	143	48.0%	8	6	2	71.3%
	耶麻郡猪苗代町	397	397	100.0%	17	17	0	100.0%
	耶麻郡磐梯町	59	59	100.0%	4	4	0	100.0%
	耶麻郡北塩原村	234	102	43.7%	3	2	1	68.3%
	会津集計	3,078	1,800	58.5%	278	262	16	94.1%
県中	岩瀬郡鏡石町	31	31	100.0%	13	13	0	100.0%
	岩瀬郡天栄村	225	31	13.8%	6	4	3	57.4%
	郡山市	758	616	81.3%	339	335	4	98.8%
	須賀川市	280	260	93.0%	80	80	0	99.6%
	石川郡玉川村	46	23	49.8%	8	6	2	74.3%
	石川郡古殿町	163	0	0.0%	7	0	7	0.0%
	石川郡石川町	116	0	0.0%	19	0	19	0.0%
	石川郡浅川町	37	0	0.0%	7	0	7	0.0%
	石川郡平田村	93	0	0.0%	8	0	8	0.0%
	田村郡三春町	73	72	98.8%	19	19	0	99.6%
	田村郡小野町	126	0	0.0%	12	0	12	0.0%
	田村市	458	78	17.1%	43	17	26	39.6%
	県中集計	2,406	1,111	46.2%	561	473	88	84.4%
	県南	西白河郡西郷村	193	0	0.0%	19	0	19
西白河郡泉崎村		35	23	66.1%	7	3	3	49.8%
西白河郡中島村		19	0	0.0%	5	0	5	0.0%
西白河郡矢吹町		60	39	64.3%	19	15	3	82.2%
東白川郡鮫川村		131	0	0.0%	4	0	4	0.0%
東白川郡棚倉町		160	0	0.0%	16	0	16	0.0%
東白川郡塙町		211	0	0.0%	11	0	11	0.0%
東白川郡矢祭町		118	0	0.0%	7	0	7	0.0%
白河市		305	35	11.4%	66	4	62	5.7%
県南集計		1,234	97	7.9%	153	23	131	14.7%
県北	安達郡大玉村	80	80	100.0%	8	8	0	100.0%
	伊達郡桑折町	43	43	100.0%	13	13	0	100.0%
	伊達郡国見町	38	30	79.5%	11	10	1	89.4%
	伊達郡川俣町	127	83	65.5%	17	16	2	91.1%
	伊達市	265	186	70.1%	69	52	17	75.0%
	二本松市	344	280	81.2%	63	59	4	92.9%
	福島市	768	756	98.5%	297	297	0	100.0%
	本宮市	88	88	100.0%	31	31	0	100.0%
	県北集計	1,753	1,545	88.1%	511	486	24	95.2%
相双	双葉郡葛尾村	84	0	0.0%	2	0	2	0.0%
	双葉郡広野町	59	18	31.2%	6	1	4	18.9%
	双葉郡川内村	197	0	0.0%	3	0	3	0.0%
	双葉郡双葉町	51	0	0.0%	7	0	7	0.0%
	双葉郡大熊町	79	0	0.0%	11	0	11	0.0%
	双葉郡檜葉町	104	0	0.0%	8	0	8	0.0%
	双葉郡富岡町	69	0	0.0%	16	0	16	0.0%
	双葉郡浪江町	223	0	0.0%	22	0	22	0.0%
	相馬郡新地町	53	0	0.0%	9	0	9	0.0%
	相馬郡飯館村	230	0	0.0%	7	0	7	0.0%
	相馬市	200	5	2.6%	39	0	39	0.2%
	南相馬市	399	0	0.0%	73	0	73	0.0%
	相双集計	1,747	23	1.3%	201	1	200	0.6%
	南会津	南会津郡下郷町	317	64	20.4%	7	0	7
南会津郡只見町		747	0	0.0%	5	0	5	0.0%
南会津郡檜枝岐村		391	0	0.0%	1	0	1	0.0%
南会津町		886	0	0.0%	20	0	20	0.0%
南会津集計		2,340	64	2.8%	33	0	33	0.3%
総計		13,795	5,724	41.5%	2,091	1,597	494	76.4%

■ カバー率が福島県平均以下

※市町村のハッチングはカバー人口率が福島県平均以下

② 60分圏域（現況と将来）

- ・福島県の三次救急医療機関は、福島県立医科大学附属病院救命救急センター、いわき市立総合磐城共立病院救命救急センター、財団法人太田総合病院附属太田西ノ内病院救命救急センター、会津中央病院 救命救急センターの4箇所となっている。
- ・カバー面積率が県平均を下回っているのは、県南医療圏（77.4%）、南会津医療圏（18.0%）の他、相双、会津医療圏の一部の地域においても下回っている。
- ・カバー人口率が県平均を下回っているのは、相双医療圏（74.9%）、南会津医療圏（49.4%）の他、県南、会津医療圏の一部の地域においても下回っている。

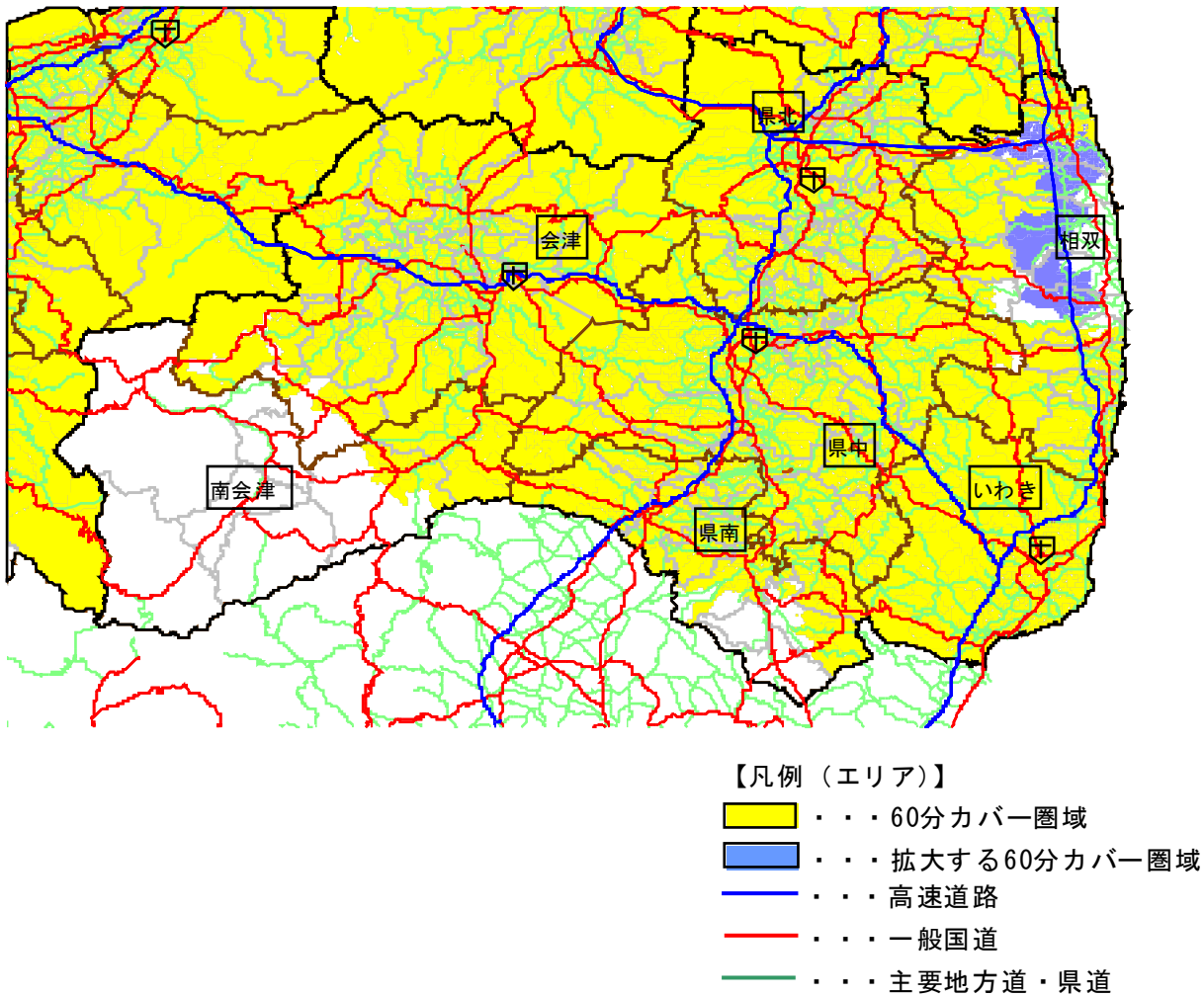


図 2-39 三次医療機関からの将来60分圏域（福島県）

表 2-4 8 医療圏別三次救急医療機関からの将来60分カバー圏域（福島県）

二次医療圏	市町村	総面積 (百万km <sup>2</sup> )	カバー面積 (百万km <sup>2</sup> )	カバー面積率 (%)	総人口 (千人)	カバー人口 (千人)	カバー外人口 (千人)	カバー人口率 (%)
いわき	いわき市	1,237	1,237	100.0%	354	354	0	100.0%
	いわき集計	1,237	1,237	100.0%	354	354	0	100.0%
会津	河沼郡会津坂下町	92	92	100.0%	18	18	0	100.0%
	河沼郡湯川村	17	17	100.0%	4	4	0	100.0%
	河沼郡柳津町	176	176	100.0%	4	4	0	100.0%
	会津若松市	381	381	100.0%	131	131	0	100.0%
	喜多方市	554	554	100.0%	56	56	0	100.0%
	大沼郡会津美里町	276	276	100.0%	25	25	0	100.0%
	大沼郡金山町	294	272	92.5%	3	1	2	40.7%
	大沼郡三島町	91	91	100.0%	2	2	0	100.0%
	大沼郡昭和村	210	96	45.7%	2	1	1	49.8%
	耶麻郡西会津町	298	298	100.0%	8	8	0	100.0%
	耶麻郡猪苗代町	397	397	100.0%	17	17	0	100.0%
	耶麻郡磐梯町	59	59	100.0%	4	4	0	100.0%
	耶麻郡北塩原村	234	234	100.0%	3	3	0	100.0%
	会津集計	3,078	2,943	95.6%	278	276	2	99.1%
県中	岩瀬郡鏡石町	31	31	100.0%	13	13	0	100.0%
	岩瀬郡天栄村	225	225	100.0%	6	6	0	100.0%
	郡山市	758	758	100.0%	339	339	0	100.0%
	須賀川市	280	280	100.0%	80	80	0	100.0%
	石川郡玉川村	46	46	100.0%	8	8	0	100.0%
	石川郡古殿町	163	163	100.0%	7	7	0	100.0%
	石川郡石川町	116	116	100.0%	19	19	0	100.0%
	石川郡浅川町	37	37	100.0%	7	7	0	100.0%
	石川郡平田村	93	93	100.0%	8	8	0	100.0%
	田村郡三春町	73	73	100.0%	19	19	0	100.0%
	田村郡小野町	126	126	100.0%	12	12	0	100.0%
	田村市	458	449	97.9%	43	43	0	99.9%
	県中集計	2,406	2,397	99.6%	561	561	0	100.0%
	県南	西白河郡西郷村	193	193	100.0%	19	19	0
西白河郡泉崎村		35	35	100.0%	7	7	0	100.0%
西白河郡中島村		19	19	100.0%	5	5	0	100.0%
西白河郡矢吹町		60	60	100.0%	19	19	0	100.0%
東白川郡鮫川村		131	131	100.0%	4	4	0	100.0%
東白川郡棚倉町		160	112	70.4%	16	15	0	97.4%
東白川郡塙町		211	98	46.3%	11	1	9	12.2%
東白川郡矢祭町		118	0	0.0%	7	0	7	0.0%
白河市		305	305	100.0%	66	66	0	100.0%
県南集計	1,234	955	77.4%	153	137	16	89.3%	
県北	安達郡大玉村	80	80	100.0%	8	8	0	100.0%
	伊達郡桑折町	43	43	100.0%	13	13	0	100.0%
	伊達郡国見町	38	38	100.0%	11	11	0	100.0%
	伊達郡川俣町	127	127	100.0%	17	17	0	100.0%
	伊達市	265	265	100.0%	69	69	0	100.0%
	二本松市	344	344	100.0%	63	63	0	100.0%
	福島市	768	768	100.0%	297	297	0	100.0%
	本宮市	88	88	100.0%	31	31	0	100.0%
	県北集計	1,753	1,753	100.0%	511	511	0	100.0%
相双	双葉郡葛尾村	84	57	67.5%	2	1	0	81.3%
	双葉郡広野町	59	59	100.0%	6	6	0	100.0%
	双葉郡川内村	197	197	100.0%	3	3	0	100.0%
	双葉郡双葉町	51	36	69.4%	7	4	3	56.0%
	双葉郡大熊町	79	79	100.0%	11	11	0	100.0%
	双葉郡檜葉町	104	104	100.0%	8	8	0	100.0%
	双葉郡富岡町	69	69	99.7%	16	16	0	100.0%
	双葉郡浪江町	223	164	73.4%	22	14	8	65.2%
	相馬郡新地町	53	53	100.0%	9	9	0	100.0%
	相馬郡飯館村	230	230	100.0%	7	7	0	100.0%
	相馬市	200	191	95.3%	39	38	0	99.6%
	南相馬市	399	261	65.5%	73	34	39	46.1%
	相双集計	1,747	1,497	85.7%	201	151	50	74.9%
南会津	南会津郡下郷町	317	317	100.0%	7	7	0	100.0%
	南会津郡只見町	747	0	0.0%	5	0	5	0.0%
	南会津郡檜枝岐村	391	0	0.0%	1	0	1	0.0%
	南会津町	886	105	11.8%	20	9	11	46.3%
南会津集計	2,340	421	18.0%	33	16	17	49.4%	
総計		13,795	11,202	81.2%	2,091	2,005	86	95.9%

■ カバー率が福島県平均以下

※市町村のハッチングはカバー人口率が福島県平均以下

7) 新潟県

① 30分圏域（現況と将来）

- ・新潟県の三次救急医療機関は、新潟市民病院 救命救急センター、新潟県立中央病院 救命救急センター、新潟県立新発田病院 救命救急センター、新潟大学医歯学総合病院高次救命災害治療センター（旧）救急部、長岡赤十字病院救命救急センターの5箇所となっている。
- ・カバー面積率が県平均を下回っているのは、下越医療圏（37.3%）、魚沼医療圏（4.8%）、佐渡医療圏（0.0%）となっており、上越、新潟医療圏の一部の地域においても下回っている。
- ・カバー人口率が県平均を下回っているのは、下越医療圏（71.1%）、魚沼医療圏（16.5%）、佐渡医療圏（0.0%）の他、上越、新潟医療圏の一部の地域においても下回っている。

※新潟大学医歯学総合病院高次救命災害治療センター（旧）救急部は救命救急センターには指定されていない

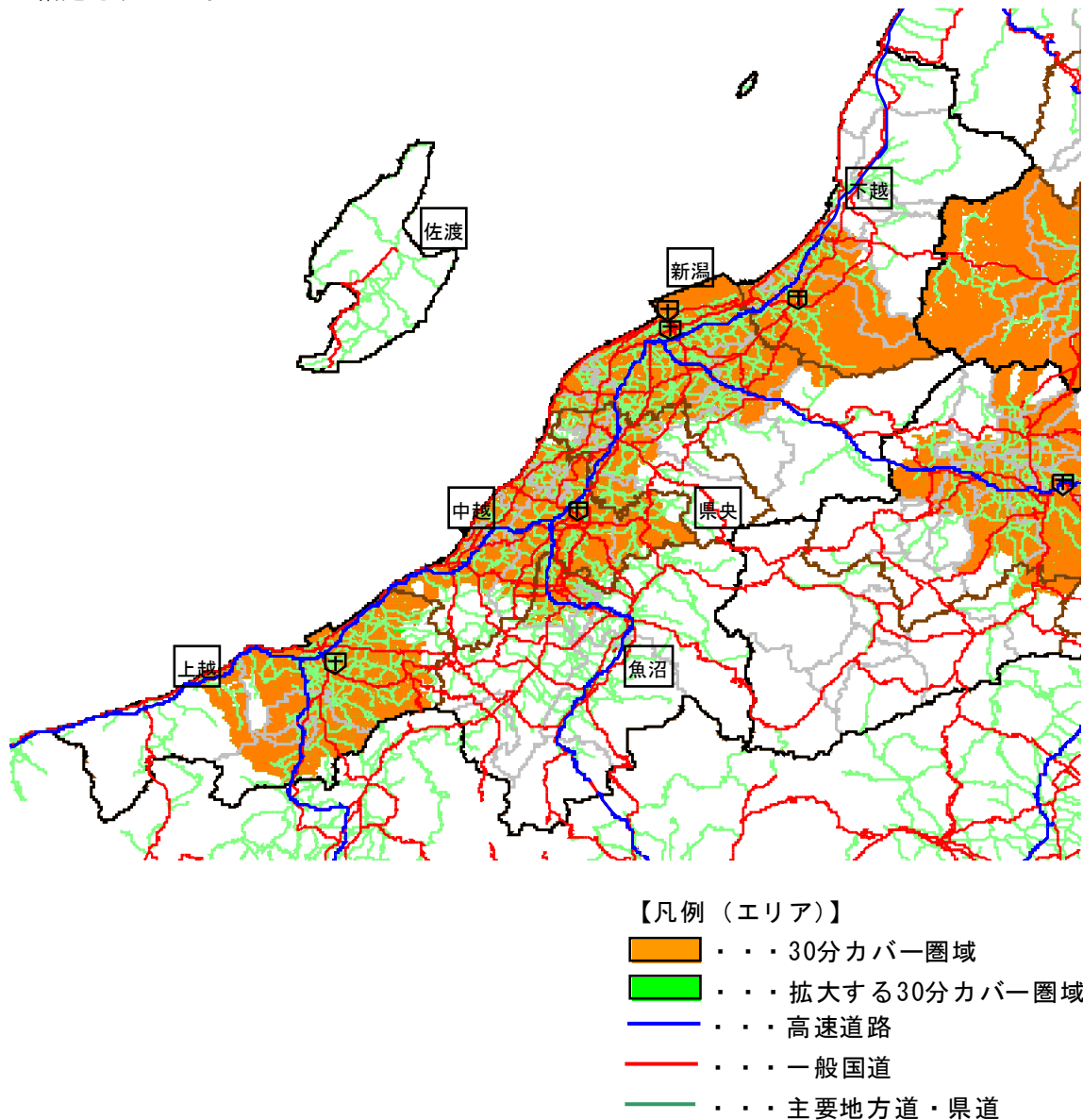


図 2-40 三次医療機関からの将来30分圏域（新潟県）

表 2-49 医療圏別三次救急医療機関からの将来30分カバー圏域（新潟県）

二次医療圏	市町村	総面積 (百万km <sup>2</sup> )	カバー面積 (百万km <sup>2</sup> )	カバー面積率 (%)	総人口 (千人)	カバー人口 (千人)	カバー外人口 (千人)	カバー人口率 (%)
下越	岩船郡粟島浦村	10	0	0.0%	0	0	0	0.0%
	岩船郡関川村	300	0	0.0%	7	0	7	0.0%
	新発田市	533	533	100.0%	105	105	0	100.0%
	村上市	1,171	40	3.4%	71	13	58	18.1%
	胎内市	265	252	95.2%	33	32	1	97.6%
	北蒲原郡聖籠町	40	40	100.0%	13	13	0	100.0%
	下越 集計	2,319	865	37.3%	229	163	66	71.1%
魚沼	魚沼市	947	0	0.0%	44	0	44	0.0%
	十日町市	589	0	0.0%	62	0	62	0.0%
	小千谷市	155	134	86.1%	40	38	2	94.7%
	中魚沼郡津南町	174	0	0.0%	12	0	12	0.0%
	南魚沼郡湯沢町	356	0	0.0%	9	0	9	0.0%
	南魚沼市	585	0	0.0%	63	0	63	0.0%
	魚沼 集計	2,805	134	4.8%	229	38	192	16.5%
	県央	燕市	111	96	87.0%	83	81	2
加茂市	134	17	12.5%	31	4	27	13.3%	
見附市	78	78	99.7%	43	43	0	100.0%	
三条市	432	122	28.2%	105	94	11	89.8%	
西蒲原郡弥彦村	25	21	84.7%	9	6	3	70.4%	
南蒲原郡田上町	32	23	74.1%	13	10	3	75.8%	
県央 集計	811	357	44.0%	284	238	46	83.9%	
佐渡	佐渡市	881	0	0.0%	67	0	67	0.0%
	佐渡 集計	881	0	0.0%	67	0	67	0.0%
上越	糸魚川市	746	118	15.8%	50	6	44	11.4%
	上越市	983	824	83.8%	208	204	4	98.2%
	妙高市	446	313	70.3%	38	37	1	97.2%
	上越 集計	2,175	1,255	57.7%	296	247	49	83.5%
新潟	阿賀野市	194	194	100.0%	47	47	0	100.0%
	五泉市	350	106	30.1%	57	41	16	72.5%
	新潟市	800	800	100.0%	814	814	0	100.0%
	東蒲原郡阿賀町	954	42	4.4%	15	1	14	3.8%
	新潟 集計	2,298	1,141	49.7%	933	903	30	96.8%
中越	刈羽郡刈羽村	26	26	100.0%	5	5	0	100.0%
	三島郡出雲崎町	44	44	100.0%	5	5	0	100.0%
	長岡市	891	751	84.3%	288	278	10	96.5%
	柏崎市	442	264	59.7%	95	88	7	92.7%
	中越 集計	1,403	1,086	77.4%	393	376	17	95.7%
総計		12,691	4,838	38.1%	2,431	1,965	467	80.8%

■ カバー率が新潟県平均以下

※市町村のハッチングはカバー人口率が新潟県平均以下

② 60分圏域（現況と将来）

- ・新潟県の三次救急医療機関は、新潟市民病院 救命救急センター、新潟県立中央病院 救命救急センター、新潟県立新発田病院 救命救急センター、新潟大学医歯学総合病院高次救命災害治療センター（旧）救急部、長岡赤十字病院救命救急センターの5箇所となっている。
- ・カバー面積率が県平均を下回っているのは、魚沼医療圏（69.3%）、佐渡医療圏（0%）となっており、他の医療圏では概ね100%となっている。
- ・カバー人口率が県平均を下回っているのは、魚沼医療圏（86.9%）、佐渡医療圏（0%）の他、下越医療圏の一部の地域においても下回っている。

※新潟大学医歯学総合病院高次救命災害治療センター（旧）救急部は救命救急センターには指定されていない

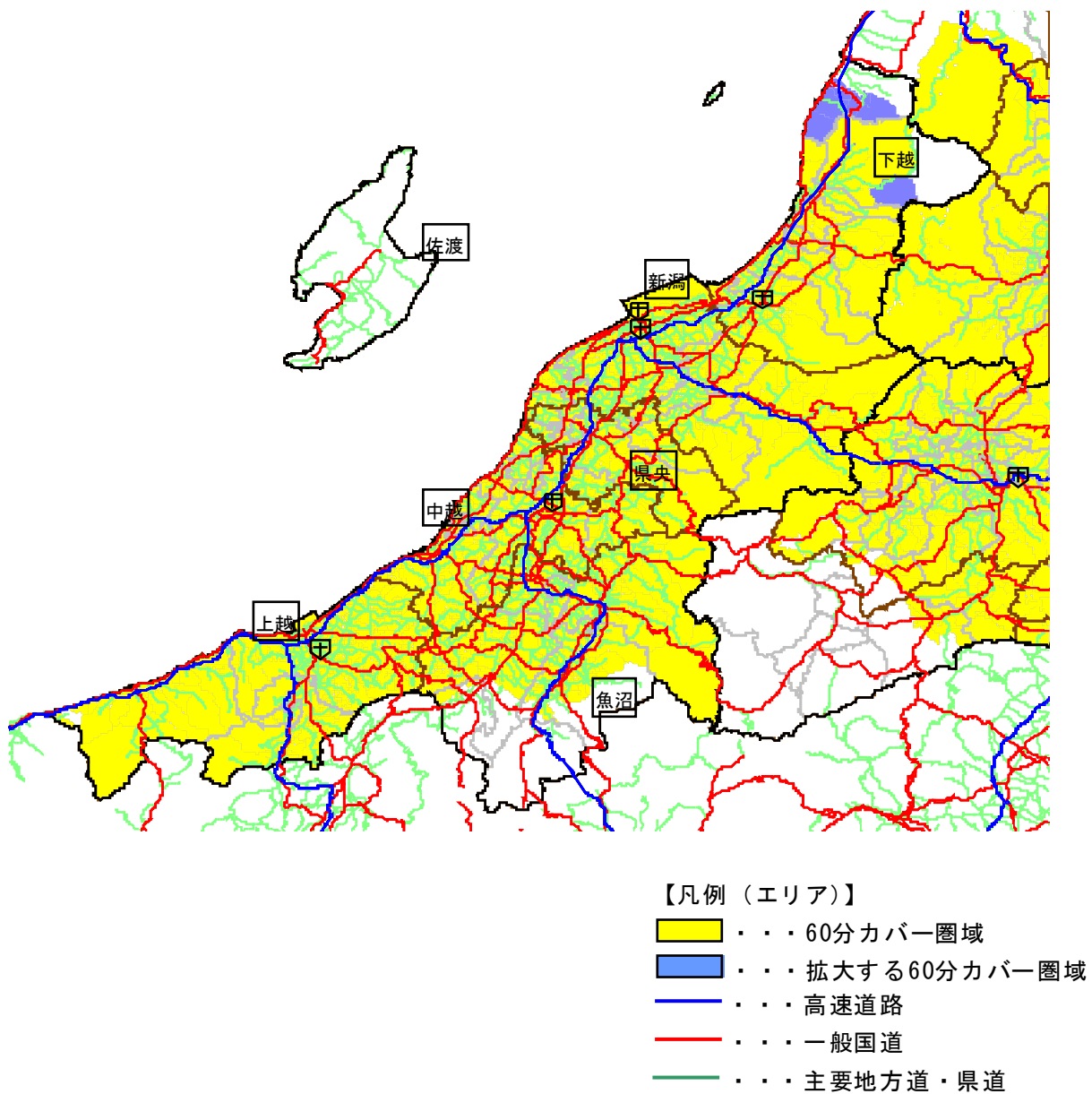


図 2-41 三次医療機関からの将来60分圏域（新潟県）



表 2-50 医療圏別三次救急医療機関からの将来60分カバー圏域（新潟県）

二次医療圏	市町村	総面積 (百万km <sup>2</sup> )	カバー面積 (百万km <sup>2</sup> )	カバー面積率 (%)	総人口 (千人)	カバー人口 (千人)	カバー外人口 (千人)	カバー人口率 (%)
下越	岩船郡粟島浦村	10	0	0.0%	0	0	0	0.0%
	岩船郡関川村	300	300	100.0%	7	7	0	100.0%
	新発田市	533	533	100.0%	105	105	0	100.0%
	村上市	1,171	820	70.0%	71	65	6	91.7%
	胎内市	265	265	100.0%	33	33	0	100.0%
	北蒲原郡聖籠町	40	40	100.0%	13	13	0	100.0%
	下越 集計	2,319	1,958	84.4%	229	223	6	97.2%
魚沼	魚沼市	947	947	100.0%	44	44	0	100.0%
	十日町市	589	476	80.8%	62	57	5	92.1%
	小千谷市	155	155	100.0%	40	40	0	100.0%
	中魚沼郡津南町	174	23	13.5%	12	0	11	3.1%
	南魚沼郡湯沢町	356	0	0.0%	9	0	9	0.0%
	南魚沼市	585	343	58.6%	63	58	5	92.1%
	魚沼 集計	2,805	1,944	69.3%	229	199	30	86.9%
	県央	燕市	111	111	100.0%	83	83	0
加茂市		134	134	100.0%	31	31	0	100.0%
見附市		78	78	99.7%	43	43	0	100.0%
三条市		432	432	100.0%	105	105	0	100.0%
西蒲原郡弥彦村		25	25	100.0%	9	9	0	100.0%
南蒲原郡田上町		32	32	100.0%	13	13	0	100.0%
県央 集計		811	811	100.0%	284	284	0	100.0%
佐渡		佐渡市	881	0	0.0%	67	0	67
	佐渡 集計	881	0	0.0%	67	0	67	0.0%
上越	糸魚川市	746	734	98.4%	50	50	0	99.9%
	上越市	983	983	100.0%	208	208	0	100.0%
	妙高市	446	446	100.0%	38	38	0	100.0%
	上越 集計	2,175	2,163	99.4%	296	296	0	100.0%
新潟	阿賀野市	194	194	100.0%	47	47	0	100.0%
	五泉市	350	350	100.0%	57	57	0	100.0%
	新潟市	800	800	100.0%	814	814	0	100.0%
	東蒲原郡阿賀町	954	954	100.0%	15	15	0	100.0%
	新潟 集計	2,298	2,298	100.0%	933	933	0	100.0%
中越	刈羽郡刈羽村	26	26	100.0%	5	5	0	100.0%
	三島郡出雲崎町	44	44	100.0%	5	5	0	100.0%
	長岡市	891	891	100.0%	288	288	0	100.0%
	柏崎市	442	442	100.0%	95	95	0	100.0%
	中越 集計	1,403	1,403	100.0%	393	393	0	100.0%
総計		12,691	10,576	83.3%	2,431	2,328	104	95.7%

■ カバー率が新潟県平均以下

※市町村のハッチングはカバー人口率が新潟県平均以下

2.1.6 二次救急医療機関からの30分カバー圏域の整理（将来）（ケース6）

(1) 東北圏全域

- ・東北圏全域における二次救急医療機関からの将来30分カバー面積率は89.6%であり、30分カバー人口率は99.0%となっている。
- ・また、県別の市町村カバー率を見ると、高規格道路整備後は東北圏全域で75.6%であり現況よりも2%増加するが、秋田、宮城を除く県においては変化がない。

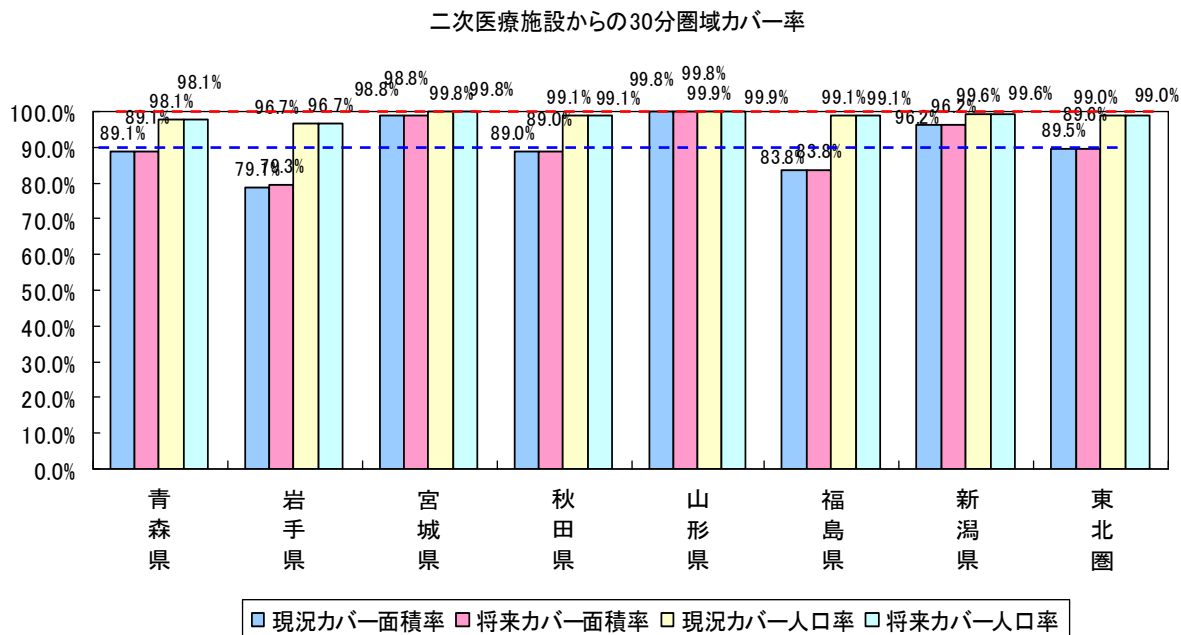


図 2-4 2 二次医療機関からの将来30分圏域県別カバー面積率、人口率

表 2-5 1 二次医療機関から将来30分圏県別カバー面積率、人口率

県	総面積 (百万km <sup>2</sup> )	現況		将来		増加	
		カバー面積 (百万km <sup>2</sup> )	カバー面積率 (%)	カバー面積 (百万km <sup>2</sup> )	カバー面積率 (%)	カバー面積 (百万km <sup>2</sup> )	カバー面積率 (%)
青森県	9,787	8,718	89.1%	8,718	89.1%	0	0.00%
岩手県	15,310	12,112	79.1%	12,139	79.3%	26,951	0.18%
宮城県	7,352	7,267	98.8%	7,267	98.8%	0	0.00%
秋田県	11,685	10,395	89.0%	10,399	89.0%	4,205	0.04%
山形県	9,343	9,323	99.8%	9,323	99.8%	0	0.00%
福島県	13,795	11,558	83.8%	11,560	83.8%	2,509	0.02%
新潟県	12,691	12,213	96.2%	12,213	96.2%	0	0.00%
東北圏	79,965	71,584	89.5%	71,618	89.6%	33,665	0.04%

県	総人口 (千人)	現況		将来		増加	
		カバー人口 (千人)	カバー人口率 (%)	カバー人口 (千人)	カバー人口率 (%)	カバー人口 (千人)	カバー人口率 (%)
青森県	1,437	1,409	98.1%	1,409	98.1%	0	0.00%
岩手県	1,385	1,339	96.7%	1,339	96.7%	0	0.01%
宮城県	2,360	2,355	99.8%	2,355	99.8%	0	0.00%
秋田県	1,146	1,135	99.1%	1,135	99.1%	1	0.05%
山形県	1,216	1,215	99.9%	1,215	99.9%	0	0.00%
福島県	2,091	2,073	99.1%	2,073	99.1%	0	0.00%
新潟県	2,431	2,422	99.6%	2,422	99.6%	0	0.00%
東北圏	12,066	11,947	99.0%	11,948	99.0%	1	0.01%

※面積カバー率・・・時間圏域内にある町丁目字界の面積／総面積

※人口カバー率・・・時間圏域内にある町丁目字界の人口／総人口

表 2-5 2 県別市町村カバー率（現況と将来）

現況市町村数カバー率

県	全市区町村数	面積		人口	
		カバー数	カバー率	カバー数	カバー率
青森県	40	26	65.0%	28	70.0%
秋田県	25	13	52.0%	15	60.0%
岩手県	34	16	47.1%	19	55.9%
宮城県	35	26	74.3%	30	85.7%
山形県	35	28	80.0%	29	82.9%
福島県	59	44	74.6%	45	76.3%
新潟県	30	22	73.3%	24	80.0%
総計	258	175	67.8%	190	73.6%

将来市町村数カバー率

県	全市区町村数	面積		人口	
		カバー数	カバー率	カバー数	カバー率
青森県	40	28	70.0%	28	70.0%
秋田県	25	16	64.0%	16	64.0%
岩手県	34	19	55.9%	19	55.9%
宮城県	35	34	97.1%	34	97.1%
山形県	35	29	82.9%	29	82.9%
福島県	59	45	76.3%	45	76.3%
新潟県	30	24	80.0%	24	80.0%
総計	258	195	75.6%	195	75.6%

市町村数は H22. 3. 31 (予定) 総務省より

※カバー数＝30分カバー面積（人口）が100%の市町村数

※カバー率＝カバー数／全市町村数

(2) 二次医療圏別（二次医療機関将来30分圏域）

- ・カバー面積率が東北圏全体の89.6%を下回っている二次医療圏は、下北、西北五、宮古、盛岡、中部、大仙・仙北、湯沢・雄勝、北秋田、由利本荘・にかほ、会津、南会津、佐渡となっている。
- ・カバー人口率が東北圏全体の99.0%を下回っている二次医療圏は、下北、上十三、西北五、青森、久慈、宮古、盛岡、中部、気仙沼、大仙・仙北、湯沢・雄勝、北秋田、由利本荘・にかほ、会津、南会津、佐渡となっている。

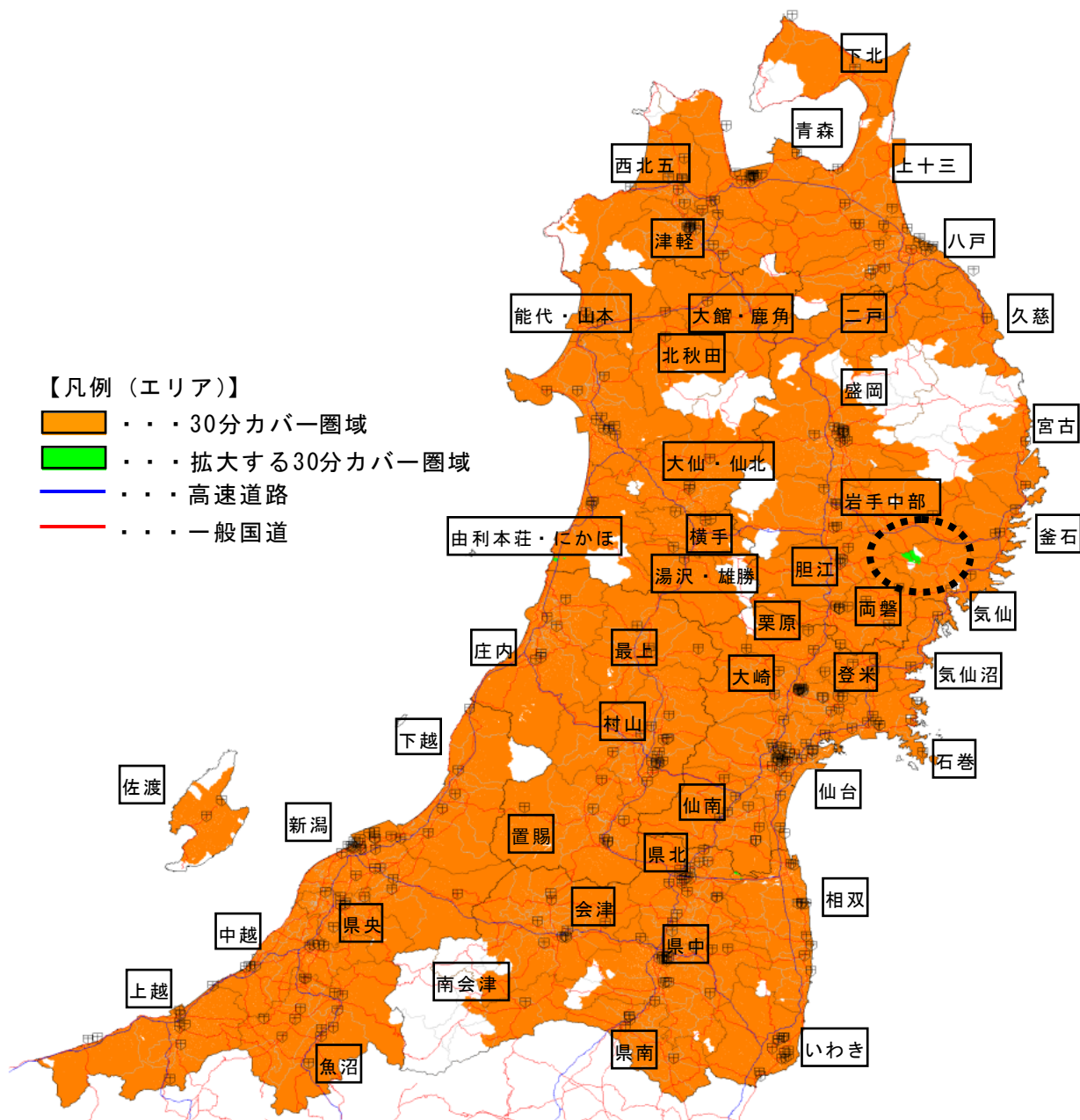


図 2-43 二次医療機関からの30分圏域

表 2-53 医療圏別二次救急医療機関からの将来30分カバー圏域

県	二次保健医療圏	総面積 (百万km <sup>2</sup> )	カバー面積 (百万km <sup>2</sup> )	カバー面積率 (%)	総人口 (千人)	カバー人口 (千人)	カバー外人口 (千人)	カバー人口率 (%)
青森県	下北	1,423	1,085	76.3%	84	79	5	94.5%
	上十三	2,110	2,023	95.9%	191	185	6	96.7%
	西北五	1,794	1,474	82.2%	171	160	12	93.2%
	青森	1,540	1,461	94.9%	340	337	4	98.9%
	津軽	1,556	1,418	91.1%	301	301	0	100.0%
	八戸	1,364	1,256	92.1%	348	347	1	99.7%
	青森県 集計	9,787	8,718	89.1%	1,437	1,409	27	98.1%
岩手県	釜石	645	645	100.0%	60	60	0	100.0%
	気仙	899	868	96.5%	75	75	0	99.6%
	久慈	1,096	1,025	93.5%	67	66	1	98.8%
	宮古	2,676	1,160	43.3%	100	83	17	82.7%
	盛岡	3,641	2,512	69.0%	489	467	23	95.4%
	胆江	1,236	1,236	100.0%	155	155	0	100.0%
	中部	2,762	2,345	84.9%	238	233	5	97.9%
	二戸	1,100	1,097	99.7%	65	65	0	100.0%
	両磐	1,255	1,251	99.6%	136	136	0	100.0%
	岩手県 集計	15,310	12,139	79.3%	1,385	1,339	46	96.7%
宮城県	気仙沼	497	488	98.2%	97	93	4	96.3%
	栗原	807	748	92.8%	80	80	0	99.8%
	石巻	742	726	97.8%	221	220	1	99.4%
	仙台	1,699	1,697	99.9%	1,463	1,463	0	100.0%
	仙南	1,549	1,549	100.0%	191	191	0	100.0%
	大崎	1,522	1,522	100.0%	218	218	0	100.0%
	登米	536	536	100.0%	89	89	0	100.0%
	宮城県 集計	7,352	7,267	98.8%	2,360	2,355	5	99.8%
秋田県	横手	693	642	92.6%	104	103	0	99.8%
	秋田周辺	1,995	1,968	98.6%	453	452	0	99.9%
	大館・鹿角	1,825	1,769	96.9%	126	126	0	99.8%
	大仙・仙北	2,128	1,680	79.0%	148	146	2	98.6%
	湯沢・雄勝	1,225	1,074	87.7%	77	75	2	97.7%
	能代・山本	961	907	94.5%	76	76	0	99.8%
	北秋田	1,409	1,159	82.3%	43	42	1	96.8%
	由利本荘・にかほ	1,449	1,198	82.7%	119	115	4	96.7%
秋田県 集計	11,685	10,399	89.0%	1,146	1,135	10	99.1%	
山形県	最上	1,803	1,797	99.7%	91	90	0	99.6%
	庄内	2,423	2,415	99.6%	309	309	1	99.8%
	村山	2,620	2,620	100.0%	577	577	0	100.0%
	置賜	2,496	2,491	99.8%	239	239	0	99.9%
	山形県 集計	9,343	9,323	99.8%	1,216	1,215	1	99.9%
福島県	いわき	1,237	1,237	100.0%	354	354	0	100.0%
	会津	3,078	2,669	86.7%	278	274	4	98.7%
	県中	2,406	2,216	92.1%	561	558	3	99.5%
	県南	1,234	1,234	100.0%	153	153	0	100.0%
	県北	1,753	1,753	100.0%	511	511	0	100.0%
	相双	1,747	1,705	97.6%	201	201	0	99.8%
	南会津	2,340	747	31.9%	33	21	12	64.8%
福島県 集計	13,795	11,560	83.8%	2,091	2,073	18	99.1%	
新潟県	下越	2,319	2,084	89.9%	229	229	1	99.8%
	魚沼	2,805	2,769	98.7%	229	229	0	100.0%
	県央	811	806	99.4%	284	284	0	99.8%
	佐渡	881	691	78.5%	67	59	8	87.5%
	上越	2,175	2,161	99.4%	296	295	0	99.9%
	新潟	2,298	2,298	100.0%	933	933	0	100.0%
	中越	1,403	1,403	100.0%	393	393	0	100.0%
	新潟県 集計	12,691	12,213	96.2%	2,431	2,422	10	99.6%
総計	79,965	71,618	89.6%	12,066	11,948	118	99.0%	

■ カバー率が東北圏平均以下

※二次医療圏のハッチングはカバー人口率が東北圏平均以下

(3) 県別・市町村別

1) 青森県

- ・カバー面積率が県平均を下回っているのは、下北医療圏 (76.3%)、西北五医療圏 (82.2%) となっている他、全ての医療圏の一部の地域においても下回っている。
- ・カバー人口率が県平均を下回っているのは、下北医療圏 (94.5%)、上十三医療圏 (96.7%)、西北五医療圏 (93.2%) となっている他、青森、八戸の一部の地域において下回っている。

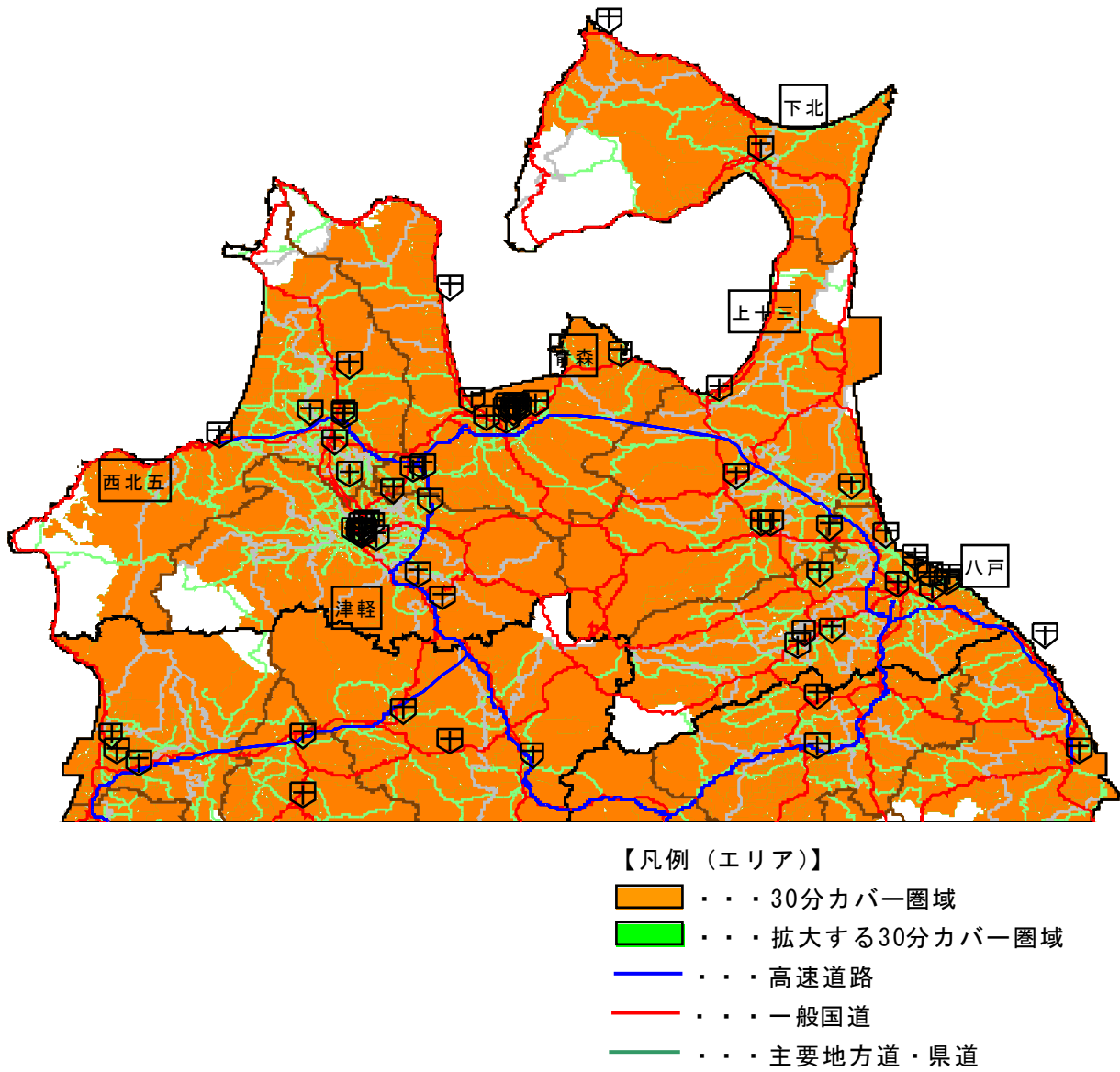


図 2-4 4 二次医療機関からの将来30分圏域 (青森県)



表 2-5 4 医療圏別二次救急医療機関からの 30 分カバー圏域（青森県）

二次医療圏	市町村	総面積 (百万km <sup>2</sup> )	カバー面積 (百万km <sup>2</sup> )	カバー面積率 (%)	総人口 (千人)	カバー人口 (千人)	カバー外人口 (千人)	カバー人口率 (%)
下北	むつ市	872	592	67.8%	64	60	4	93.3%
	下北郡佐井村	135	78	57.7%	3	3	0	88.7%
	下北郡大間町	52	52	100.0%	6	6	0	100.0%
	下北郡東通村	294	294	100.0%	8	8	0	100.0%
	下北郡風間浦村	70	70	100.0%	3	3	0	100.0%
	下北 集計	1,423	1,085	76.3%	84	79	5	94.5%
上十三	三沢市	120	109	91.1%	42	42	0	99.5%
	十和田市	723	723	100.0%	68	68	0	100.0%
	上北郡横浜町	127	112	88.4%	5	3	2	52.5%
	上北郡七戸町	337	337	100.0%	18	18	0	100.0%
	上北郡東北町	327	327	100.0%	20	20	0	100.0%
	上北郡野辺地町	82	81	99.1%	15	15	0	100.0%
	上北郡六ヶ所村	311	250	80.3%	11	8	4	68.5%
	上北郡六戸町	84	84	100.0%	10	10	0	100.0%
	上十三 集計	2,110	2,023	95.9%	191	185	6	96.7%
西北五	つがる市	253	253	100.0%	40	40	0	100.0%
	五所川原市	404	378	93.6%	62	62	1	98.9%
	西津軽郡深浦町	488	259	53.1%	11	4	7	34.4%
	西津軽郡鰺ヶ沢町	343	343	100.0%	13	13	0	100.0%
	北津軽郡中泊町	216	152	70.3%	14	10	4	72.9%
	北津軽郡鶴田町	46	46	100.0%	15	15	0	100.0%
	北津軽郡板柳町	42	42	100.0%	16	16	0	100.0%
	西北五 集計	1,794	1,474	82.2%	171	160	12	93.2%
青森	青森市	888	888	100.0%	312	312	0	100.0%
	東津軽郡外ヶ浜町	230	165	71.6%	8	6	2	71.6%
	東津軽郡今別町	125	111	89.1%	4	2	1	61.6%
	東津軽郡平内町	217	217	100.0%	13	13	0	100.0%
	東津軽郡蓬田村	81	81	100.0%	3	3	0	100.0%
	青森 集計	1,540	1,461	94.9%	340	337	4	98.9%
津軽	弘前市	524	524	100.0%	189	189	0	100.0%
	黒石市	217	217	100.0%	38	38	0	100.0%
	中津軽郡西目屋村	246	108	44.0%	2	2	0	99.7%
	南津軽郡大鰐町	163	163	100.0%	12	12	0	100.0%
	南津軽郡田舎館村	22	22	100.0%	9	9	0	100.0%
	南津軽郡藤崎町	37	37	100.0%	16	16	0	100.0%
	平川市	346	346	100.0%	35	35	0	100.0%
	津軽 集計	1,556	1,418	91.1%	301	301	0	100.0%
八戸	おいらせ町	72	72	100.0%	24	24	0	100.0%
	三戸郡階上町	94	94	100.0%	15	15	0	100.0%
	三戸郡五戸町	178	175	98.4%	20	20	0	100.0%
	三戸郡三戸町	152	152	100.0%	12	12	0	100.0%
	三戸郡新郷村	151	151	100.0%	3	3	0	100.0%
	三戸郡田子町	242	137	56.5%	7	6	1	83.7%
	南部町	153	153	100.0%	22	22	0	100.0%
	八戸市	324	324	100.0%	245	245	0	100.0%
八戸 集計	1,364	1,256	92.1%	348	347	1	99.7%	
総計		9,787	8,718	89.1%	1,437	1,409	27	98.1%

■ カバー率が青森県平均以下

※市町村のハッチングはカバー人口率が青森県平均以下

## 2) 岩手県

- ・カバー面積率が県平均を下回っているのは、宮古医療圏（43.3%）、盛岡医療圏（69.0%）となっている他、中部医療圏の一部の地域においても下回っている。
- ・カバー人口率が県平均を下回っているのは、宮古医療圏（82.7%）、盛岡医療圏（95.4%）となっている他、中部医療圏の一部の地域においても下回っている。

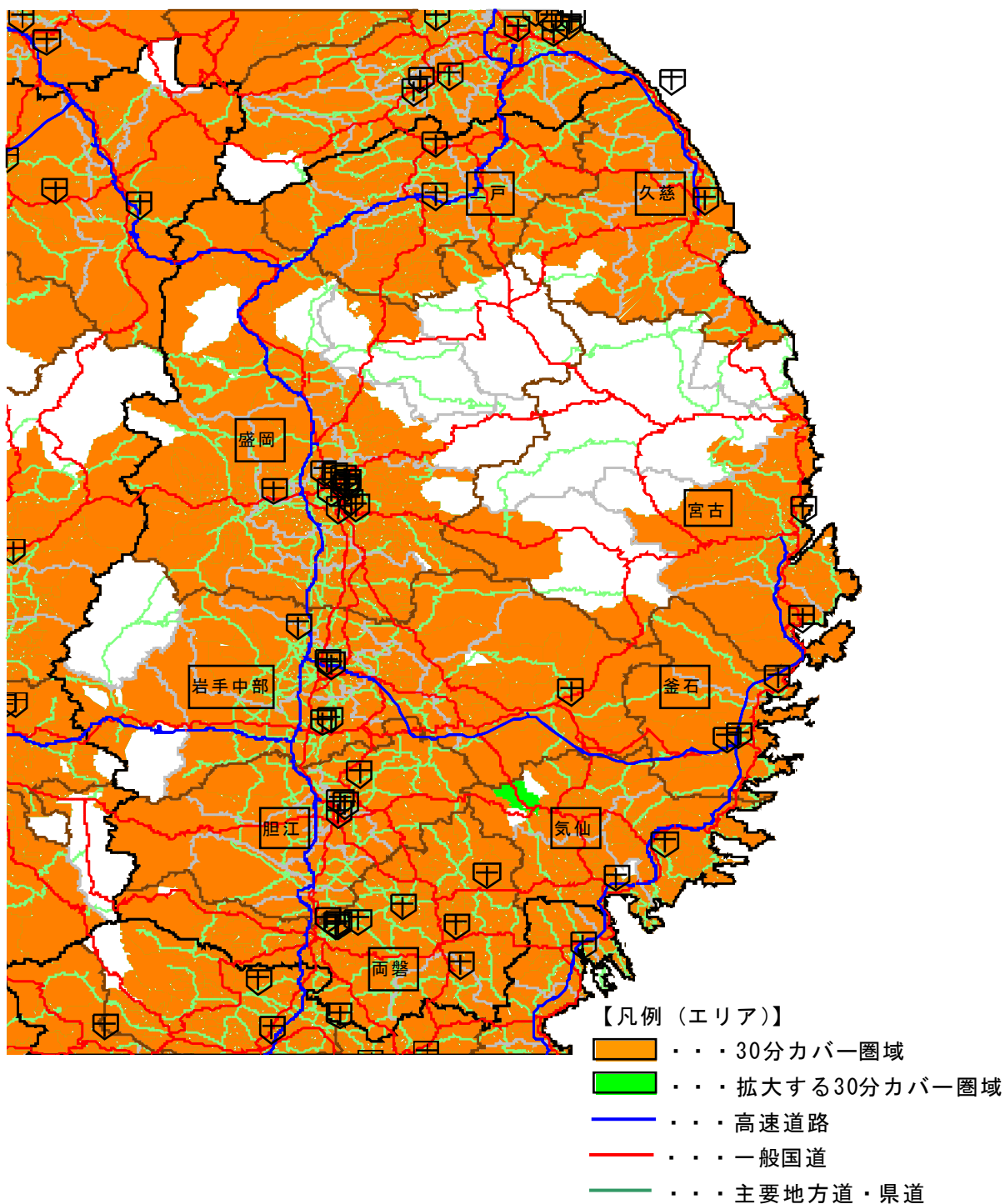


図 2-45 二次医療機関からの将来30分圏域（岩手県）

表 2-55 医療圏別二次救急医療機関からの将来30分カバー圏域（岩手県）

二次医療圏	市町村	総面積 (百万km <sup>2</sup> )	カバー面積 (百万km <sup>2</sup> )	カバー面積率 (%)	総人口 (千人)	カバー人口 (千人)	カバー外人口 (千人)	カバー人口率 (%)
釜石	釜石市	445	445	100.0%	43	43	0	100.0%
	上閉伊郡大槌町	200	200	100.0%	17	17	0	100.0%
	釜石 集計	645	645	100.0%	60	60	0	100.0%
気仙	気仙郡住田町	335	315	94.2%	7	7	0	96.7%
	大船渡市	333	330	99.1%	43	43	0	99.8%
	陸前高田市	232	223	96.3%	25	25	0	100.0%
	気仙 集計	899	868	96.5%	75	75	0	99.6%
久慈	下閉伊郡普代村	69	69	100.0%	3	3	0	100.0%
	久慈市	641	570	88.9%	39	38	1	97.9%
	九戸郡野田村	82	82	100.0%	5	5	0	100.0%
	九戸郡洋野町	303	303	100.0%	20	20	0	100.0%
	久慈 集計	1,096	1,025	93.5%	67	66	1	98.8%
宮古	下閉伊郡岩泉町	992	63	6.3%	12	2	10	15.5%
	下閉伊郡山田町	263	263	100.0%	20	20	0	100.0%
	下閉伊郡田野畑村	156	0	0.0%	4	0	4	0.0%
	宮古市	1,265	834	65.9%	64	61	3	95.3%
	宮古 集計	2,676	1,160	43.3%	100	83	17	82.7%
盛岡	岩手郡葛巻町	434	46	10.7%	8	1	7	7.3%
	岩手郡岩手町	361	72	19.8%	16	6	11	34.7%
	岩手郡雫石町	609	576	94.6%	19	19	0	100.0%
	岩手郡滝沢村	182	182	100.0%	54	54	0	100.0%
	紫波郡紫波町	239	239	100.0%	34	34	0	100.0%
	紫波郡矢巾町	67	67	100.0%	27	27	0	100.0%
	盛岡市	887	624	70.4%	301	300	1	99.8%
	八幡平市	862	705	81.8%	31	27	4	87.3%
	盛岡 集計	3,641	2,512	69.0%	489	467	23	95.4%
	胆江	奥州市	994	994	100.0%	130	130	0
西磐井郡平泉町		64	64	100.0%	9	9	0	100.0%
胆沢郡金ヶ崎町		179	179	100.0%	16	16	0	100.0%
胆江 集計		1,236	1,236	100.0%	155	155	0	100.0%
中部	遠野市	826	818	99.0%	31	31	0	99.5%
	花巻市	908	908	100.0%	105	105	0	99.9%
	西和賀町	590	182	30.8%	7	3	5	37.0%
	北上市	438	438	100.0%	94	94	0	100.0%
	中部 集計	2,762	2,345	84.9%	238	233	5	97.9%
二戸	九戸郡九戸村	134	134	100.0%	7	7	0	100.0%
	九戸郡軽米町	246	246	100.0%	11	11	0	100.0%
	二戸郡一戸町	300	297	99.1%	16	16	0	99.9%
	二戸市	420	420	100.0%	31	31	0	100.0%
	二戸 集計	1,100	1,097	99.7%	65	65	0	100.0%
両磐	一関市	1,132	1,128	99.6%	126	126	0	100.0%
	東磐井郡藤沢町	123	123	100.0%	10	10	0	100.0%
	両磐 集計	1,255	1,251	99.6%	136	136	0	100.0%
総計		15,310	12,139	79.3%	1,385	1,339	46	96.7%

■ カバー率が岩手県平均以下

※市町村のハッチングはカバー人口率が岩手県平均以下

### 3) 宮城県

- ・カバー面積率が県平均を下回っているのは、気仙沼医療圏(98.2%)、栗原医療圏(92.8%)、石巻医療圏(97.8%)となっており、他の医療圏では概ね100%となっている。
- ・カバー人口率が県平均を下回っているのは、気仙沼医療圏(96.3%)、石巻医療圏(99.4%)となっており、他の医療圏では概ね100%となっている。

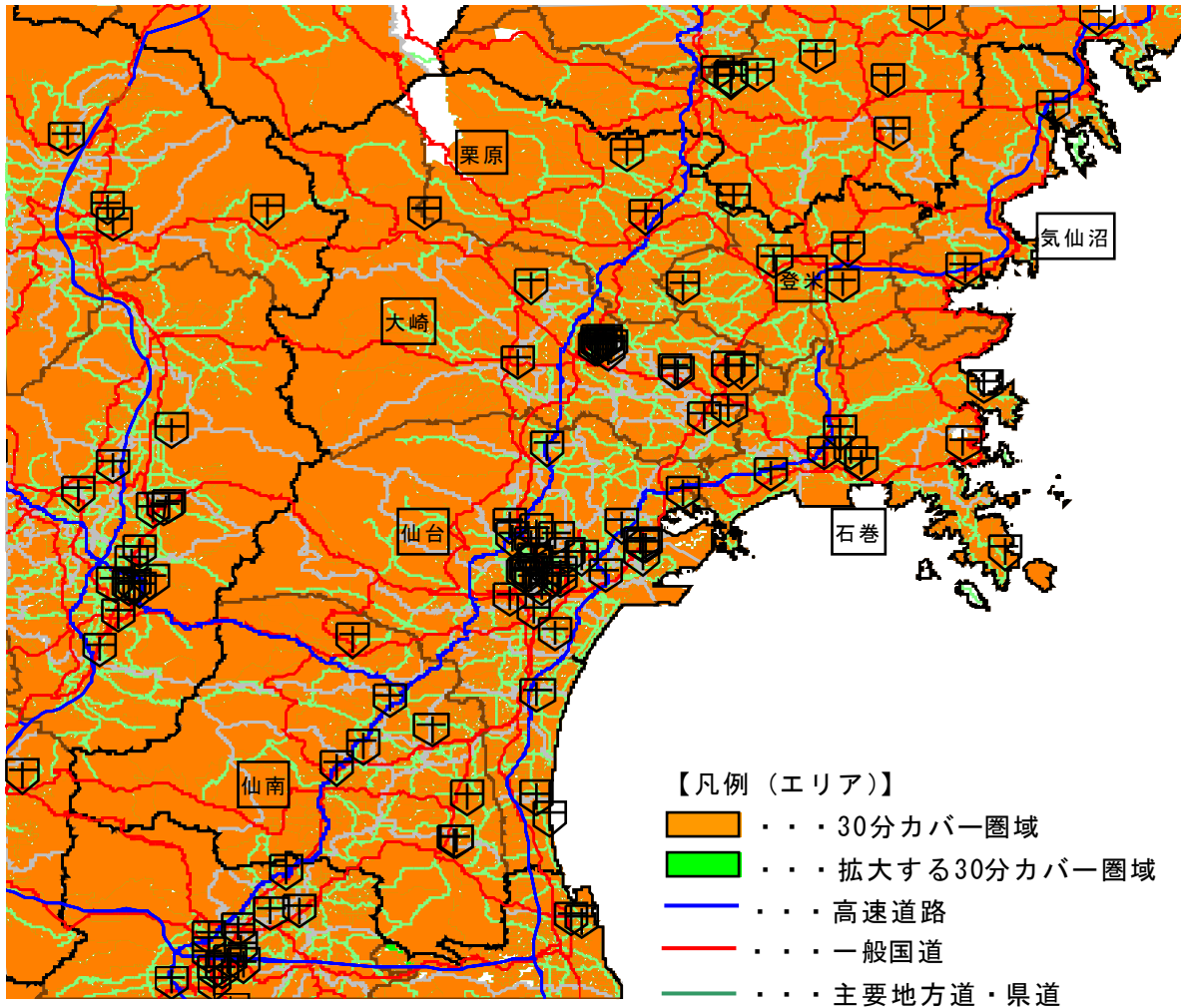


図 2-4 6 二次医療機関からの将来30分圏域(宮城県)

表 2-56 医療圏別二次救急医療機関からの将来30分カバー圏域（宮城県）

二次医療圏	市町村	総面積 (百万km <sup>2</sup> )	カバー面積 (百万km <sup>2</sup> )	カバー面積率 (%)	総人口 (千人)	カバー人口 (千人)	カバー外人口 (千人)	カバー人口率 (%)
気仙沼	気仙沼市	333	324	97.3%	78	74	4	95.4%
	本吉郡南三陸町	164	164	100.0%	19	19	0	100.0%
	気仙沼 集計	497	488	98.2%	97	93	4	96.3%
栗原	栗原市	807	748	92.8%	80	80	0	99.8%
	栗原 集計	807	748	92.8%	80	80	0	99.8%
石巻	牡鹿郡女川町	65	59	89.7%	11	10	1	94.1%
	石巻市	575	565	98.3%	167	167	1	99.6%
	東松島市	102	102	100.0%	43	43	0	100.0%
	石巻 集計	742	726	97.8%	221	220	1	99.4%
仙台	塩竈市	39	37	95.5%	59	59	0	99.2%
	岩沼市	61	61	100.0%	44	44	0	100.0%
	宮城県七ヶ浜町	33	32	99.7%	21	21	0	100.0%
	宮城県松島町	54	54	99.7%	16	16	0	100.0%
	宮城県利府町	46	46	99.8%	32	32	0	100.0%
	黒川郡大郷町	82	82	100.0%	9	9	0	100.0%
	黒川郡大衡村	60	60	100.0%	6	6	0	100.0%
	黒川郡大和町	225	225	100.0%	25	25	0	100.0%
	黒川郡富谷町	49	49	100.0%	42	42	0	100.0%
	仙台市宮城野区	66	66	100.0%	183	183	0	100.0%
	仙台市若林区	51	51	100.0%	130	130	0	100.0%
	仙台市青葉区	302	302	100.0%	281	281	0	100.0%
	仙台市泉区	147	147	100.0%	209	209	0	100.0%
	仙台市太白区	228	228	100.0%	222	222	0	100.0%
	多賀城市	20	20	100.0%	63	63	0	100.0%
	名取市	98	98	100.0%	69	69	0	100.0%
	亶理郡山元町	64	64	100.0%	18	18	0	100.0%
	亶理郡亶理町	73	73	100.0%	35	35	0	100.0%
	仙台 集計	1,699	1,697	99.9%	1,463	1,463	0	100.0%
	仙南	伊具郡丸森町	274	274	100.0%	17	17	0
角田市		147	147	100.0%	33	33	0	100.0%
刈田郡七ヶ宿町		263	263	100.0%	2	2	0	100.0%
刈田郡蔵王町		155	155	100.0%	13	13	0	100.0%
柴田郡柴田町		54	54	100.0%	40	40	0	100.0%
柴田郡川崎町		267	267	100.0%	11	11	0	100.0%
柴田郡村田町		78	78	100.0%	13	13	0	100.0%
柴田郡大河原町		25	25	100.0%	23	23	0	100.0%
白石市		286	286	100.0%	39	39	0	100.0%
仙南 集計		1,549	1,549	100.0%	191	191	0	100.0%
大崎	遠田郡涌谷町	82	82	100.0%	18	18	0	100.0%
	加美郡加美町	461	461	100.0%	27	27	0	100.0%
	加美郡色麻町	109	109	100.0%	8	8	0	100.0%
	大崎市	795	795	100.0%	138	138	0	100.0%
	美里町	75	75	100.0%	26	26	0	100.0%
	大崎 集計	1,522	1,522	100.0%	218	218	0	100.0%
登米	登米市	536	536	100.0%	89	89	0	100.0%
	登米 集計	536	536	100.0%	89	89	0	100.0%
総計		7,352	7,267	98.8%	2,360	2,355	5	99.8%

■ カバー率が宮城県平均以下

※市町村のハッチングはカバー人口率が宮城県平均以下



#### 4) 秋田県

- ・カバー面積率が県平均を下回っているのは、大仙・仙北医療圏（79.0%）、湯沢・雄勝医療圏（87.7%）、北秋田医療圏（82.3%）、由利本荘・にかほ医療圏（82.7%）の他、大館・鹿角、能代・山本医療圏の一部の地域においても下回っている。
- ・カバー人口率が県平均を下回っているのは、大仙・仙北医療圏（98.6%）、湯沢・雄勝医療圏（97.7%）、北秋田医療圏（96.8%）、由利本荘・にかほ医療圏（96.7%）の他、大館・鹿角医療圏の一部の地域においても下回っている。

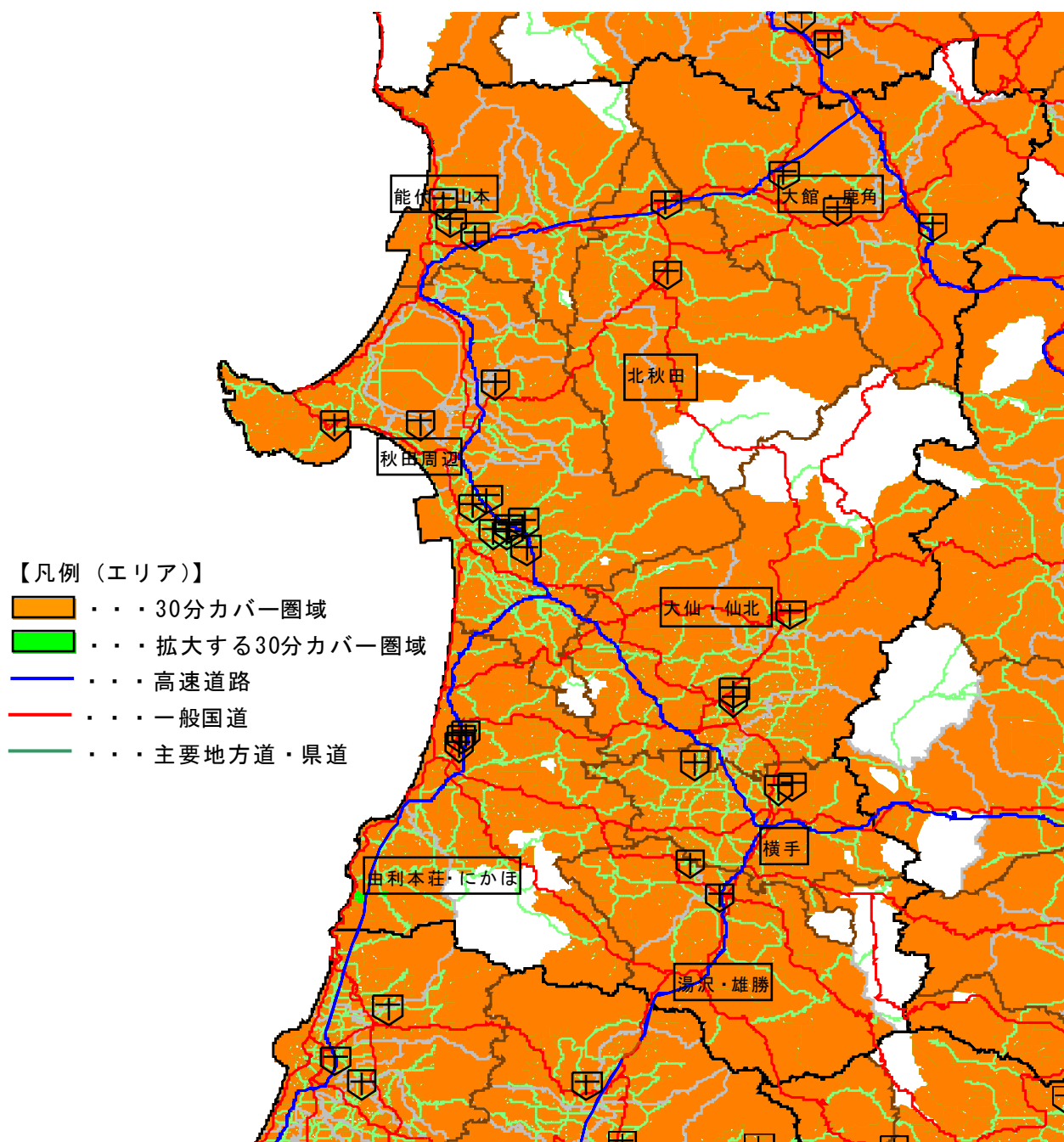


図 2-4 7 二次医療機関からの将来30分圏域（秋田県）



表 2-57 医療圏別二次救急医療機関からの将来30分カバー圏域（秋田県）

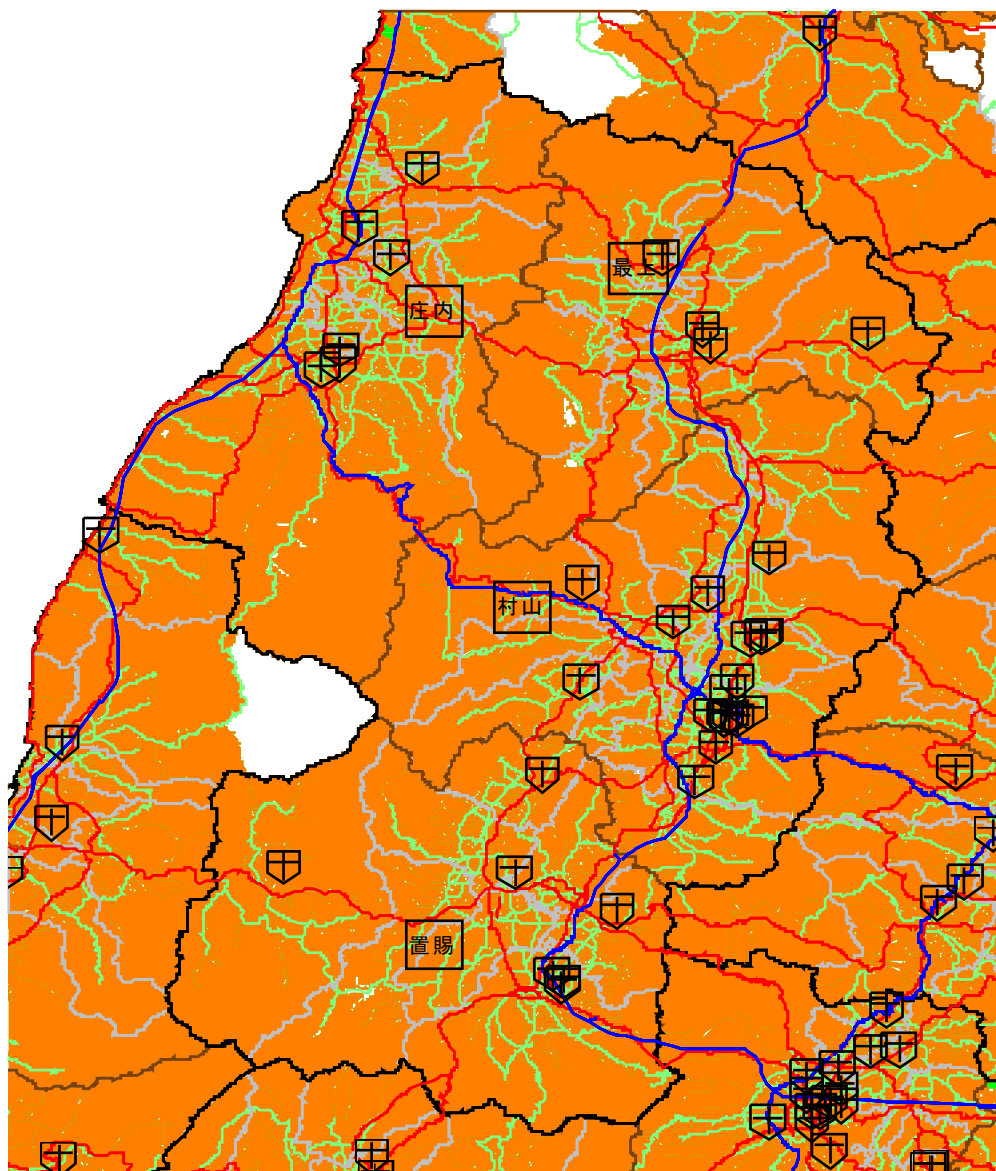
二次医療圏	市町村	総面積 (百万km <sup>2</sup> )	カバー面積 (百万km <sup>2</sup> )	カバー面積率 (%)	総人口 (千人)	カバー人口 (千人)	カバー外人口 (千人)	カバー人口率 (%)
横手	横手市	693	642	92.6%	104	103	0	99.8%
	横手 集計	693	642	92.6%	104	103	0	99.8%
秋田周辺	湯上市	99	99	100.0%	36	36	0	100.0%
	三種町	248	248	100.0%	20	20	0	100.0%
	秋田市	932	905	97.1%	333	333	0	99.9%
	男鹿市	267	267	99.9%	36	36	0	100.0%
	南秋田郡井川町	48	48	100.0%	6	6	0	100.0%
	南秋田郡五城目町	214	214	100.0%	12	12	0	100.0%
	南秋田郡大湯村	170	170	100.0%	3	3	0	100.0%
	南秋田郡八郎潟町	18	18	100.0%	7	7	0	100.0%
	秋田周辺 集計	1,995	1,968	98.6%	453	452	0	99.9%
大館・鹿角	鹿角郡小坂町	205	149	72.6%	7	7	0	96.1%
	鹿角市	707	707	100.0%	37	37	0	100.0%
	大館市	913	913	100.0%	83	83	0	100.0%
	大館・鹿角 集計	1,825	1,769	96.9%	126	126	0	99.8%
大仙・仙北	仙北郡美郷町	168	168	100.0%	23	23	0	100.0%
	仙北市	1,093	656	60.0%	32	30	2	94.1%
	大仙市	867	856	98.8%	93	93	0	99.7%
	大仙・仙北 集計	2,128	1,680	79.0%	148	146	2	98.6%
湯沢・雄勝	湯沢市	791	791	100.0%	55	55	0	100.0%
	雄勝郡羽後町	231	231	100.0%	18	18	0	100.0%
	雄勝郡東成瀬村	204	53	25.9%	3	1	2	44.1%
	湯沢・雄勝 集計	1,225	1,074	87.7%	77	75	2	97.7%
能代・山本	山本郡藤里町	282	234	83.0%	4	4	0	100.0%
	能代市	444	439	98.8%	63	63	0	99.8%
	八峰町	234	234	100.0%	9	9	0	100.0%
	能代・山本 集計	961	907	94.5%	76	76	0	99.8%
北秋田	北秋田郡上小阿仁村	257	257	100.0%	3	3	0	100.0%
	北秋田市	1,152	903	78.3%	40	39	1	96.6%
	北秋田 集計	1,409	1,159	82.3%	43	42	1	96.8%
由利本荘・ にかほ	にかほ市	241	241	100.0%	29	29	0	100.0%
	由利本荘市	1,208	957	79.2%	90	86	4	95.7%
	由利本荘・にかほ 集計	1,449	1,198	82.7%	119	115	4	96.7%
総計		11,685	10,399	89.0%	1,146	1,135	10	99.1%

■ カバー率が秋田県平均以下

※市町村のハッチングはカバー人口率が秋田県平均以下

## 5) 山形県

- ・カバー面積率が県平均を下回っているのは、最上医療圏（99.7%）、庄内医療圏（99.6%）となっており、他の医療圏では概ね 100%となっている。
- ・カバー人口率が県平均を下回っているのは、最上医療圏（99.6%）、庄内医療圏（99.8%）となっており、他の医療圏では概ね 100%となっている。



### 【凡例（エリア）】

- . . . 30分カバー圏域
- . . . 拡大する30分カバー圏域
- . . . 高速道路
- . . . 一般国道
- . . . 主要地方道・県道

図 2-48 二次医療機関からの将来30分圏域（山形県）

表 2-5 8 医療圏別二次救急医療機関からの将来 30 分カバー圏域（山形県）

二次医療圏	市町村	総面積 (百万km <sup>2</sup> )	カバー面積 (百万km <sup>2</sup> )	カバー面積率 (%)	総人口 (千人)	カバー人口 (千人)	カバー外人口 (千人)	カバー人口率 (%)
最上	最上郡金山町	162	162	100.0%	7	7	0	100.0%
	最上郡戸沢村	262	257	98.3%	6	6	0	94.9%
	最上郡最上町	330	330	100.0%	11	11	0	100.0%
	最上郡鮭川村	122	122	100.0%	5	5	0	100.0%
	最上郡舟形町	119	119	100.0%	7	7	0	100.0%
	最上郡真室川町	374	374	100.0%	10	10	0	100.0%
	最上郡大蔵村	211	209	99.2%	4	4	0	98.6%
	新庄市	223	223	100.0%	41	41	0	100.0%
	最上 集計	1,803	1,797	99.7%	91	90	0	99.6%
庄内	酒田市	618	615	99.4%	118	117	0	99.8%
	鶴岡市	1,315	1,310	99.6%	142	142	0	99.7%
	東田川郡三川町	33	33	100.0%	8	8	0	100.0%
	東田川郡庄内町	249	249	99.8%	25	25	0	99.8%
	飽海郡遊佐町	208	208	100.0%	17	17	0	100.0%
	庄内 集計	2,423	2,415	99.6%	309	309	1	99.8%
村山	寒河江市	139	139	100.0%	44	44	0	100.0%
	山形市	383	383	100.0%	256	256	0	100.0%
	上山市	241	240	99.7%	36	36	0	100.0%
	西村山郡河北町	52	52	100.0%	21	21	0	100.0%
	西村山郡西川町	393	393	100.0%	7	7	0	100.0%
	西村山郡大江町	154	154	100.0%	10	10	0	100.0%
	西村山郡朝日町	197	197	100.0%	9	9	0	100.0%
	村山市	196	196	100.0%	28	28	0	100.0%
	天童市	113	113	100.0%	64	64	0	100.0%
	東根市	207	207	100.0%	46	46	0	100.0%
	東村山郡山辺町	61	61	100.0%	15	15	0	100.0%
	東村山郡中山町	31	31	100.0%	13	13	0	100.0%
	尾花沢市	373	373	100.0%	21	21	0	100.0%
	北村山郡大石田町	79	79	100.0%	9	9	0	100.0%
	村山 集計	2,620	2,620	100.0%	577	577	0	100.0%
	置賜	西置賜郡小国町	738	738	100.0%	10	10	0
西置賜郡白鷹町		158	158	100.0%	16	16	0	100.0%
西置賜郡飯豊町		330	324	98.4%	9	8	0	97.6%
長井市		214	214	100.0%	31	31	0	100.0%
東置賜郡高島町		180	180	100.0%	26	26	0	100.0%
東置賜郡川西町		167	167	100.0%	19	19	0	100.0%
南陽市		161	161	100.0%	35	35	0	100.0%
米沢市		549	549	100.0%	93	93	0	100.0%
置賜 集計	2,496	2,491	99.8%	239	239	0	99.9%	
総計		9,343	9,323	99.8%	1,216	1,215	1	99.9%

■ カバー率が山形県平均以下

※市町村のハッチングはカバー人口率が山形県平均以下

## 6) 福島県

- ・カバー面積率が県平均を下回っているのは、南会津医療圏（31.9%）の他、会津、県中、相双医療圏の一部の地域においても下回っている。
- ・カバー人口率が県平均を下回っているのは、会津医療圏（98.7%）、南会津医療圏（64.8%）の他、県中、相双医療圏の一部の地域においても下回っている。

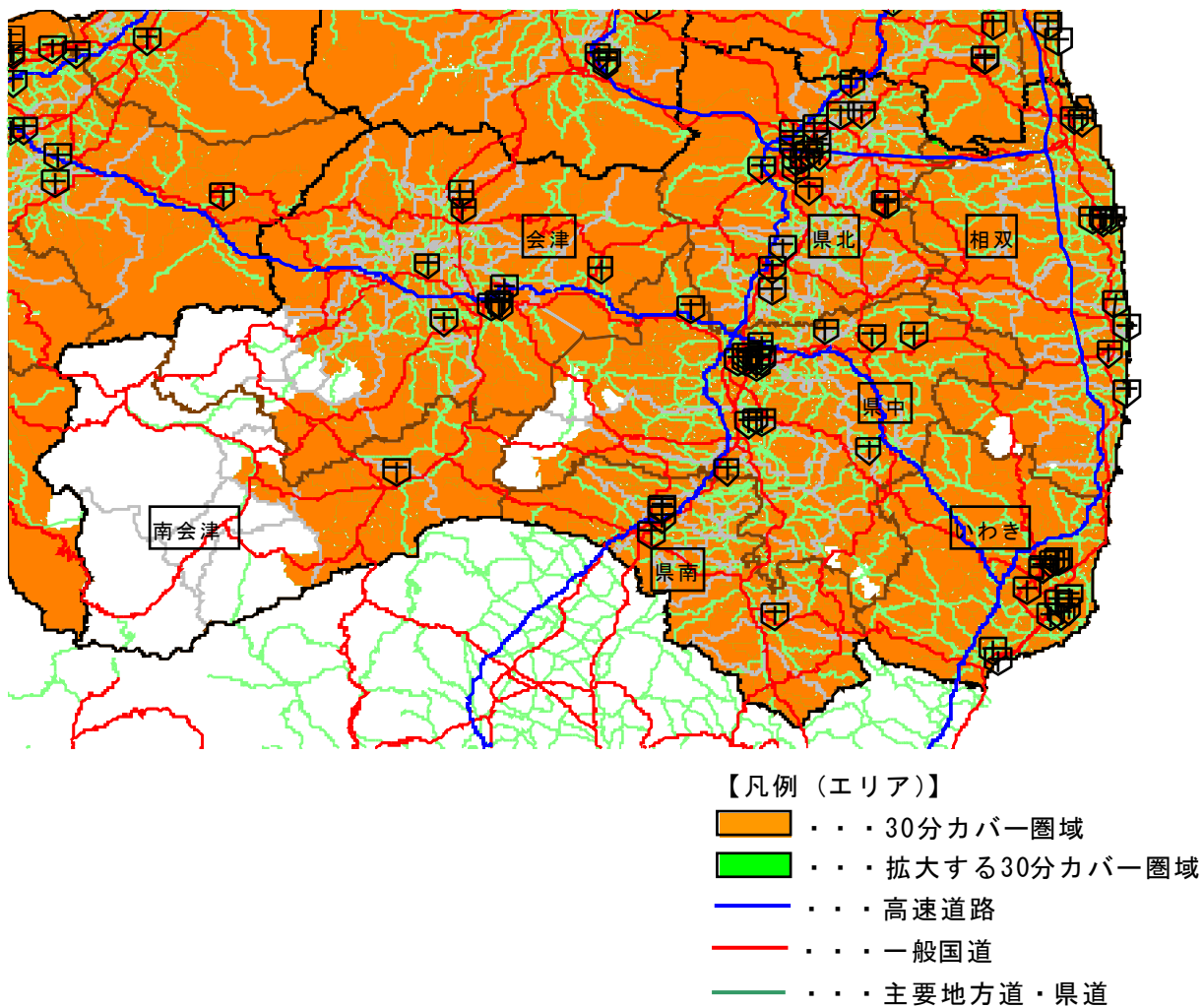


図 2-4 9 二次医療機関からの将来30分圏域（福島県）

表 2-5 9 医療圏別二次救急医療機関からの将来 30 分カバー圏域（福島県）

二次医療圏	市町村	総面積 (百万km <sup>2</sup> )	カバー面積 (百万km <sup>2</sup> )	カバー面積率 (%)	総人口 (千人)	カバー人口 (千人)	カバー外人口 (千人)	カバー人口率 (%)	
いわき	いわき市	1,237	1,237	100.0%	354	354	0	100.0%	
	いわき 集計	1,237	1,237	100.0%	354	354	0	100.0%	
会津	河沼郡会津坂下町	92	92	100.0%	18	18	0	100.0%	
	河沼郡湯川村	17	17	100.0%	4	4	0	100.0%	
	河沼郡柳津町	176	140	79.9%	4	4	0	93.9%	
	会津若松市	381	381	100.0%	131	131	0	100.0%	
	喜多方市	554	554	100.0%	56	56	0	100.0%	
	大沼郡会津美里町	276	276	100.0%	25	25	0	100.0%	
	大沼郡金山町	294	0	0.0%	3	0	3	0.0%	
	大沼郡三島町	91	46	51.1%	2	2	0	89.4%	
	大沼郡昭和村	210	174	82.8%	2	1	0	80.9%	
	耶麻郡西会津町	298	298	100.0%	8	8	0	100.0%	
	耶麻郡猪苗代町	397	397	100.0%	17	17	0	100.0%	
	耶麻郡磐梯町	59	59	100.0%	4	4	0	100.0%	
	耶麻郡北塩原村	234	234	100.0%	3	3	0	100.0%	
会津 集計	3,078	2,669	86.7%	278	274	4	98.7%		
県中	岩瀬郡鏡石町	31	31	100.0%	13	13	0	100.0%	
	岩瀬郡天栄村	225	115	51.0%	6	6	1	90.0%	
	郡山市	758	700	92.4%	339	338	1	99.6%	
	須賀川市	280	280	100.0%	80	80	0	100.0%	
	石川郡玉川村	46	46	100.0%	8	8	0	100.0%	
	石川郡古殿町	163	141	86.4%	7	6	1	85.3%	
	石川郡石川町	116	116	100.0%	19	19	0	100.0%	
	石川郡浅川町	37	37	100.0%	7	7	0	100.0%	
	石川郡平田村	93	93	100.0%	8	8	0	100.0%	
	田村郡三春町	73	73	100.0%	19	19	0	100.0%	
	田村郡小野町	126	126	100.0%	12	12	0	100.0%	
	田村市	458	458	100.0%	43	43	0	100.0%	
	県中 集計	2,406	2,216	92.1%	561	558	3	99.5%	
	県南	西白河郡西郷村	193	193	100.0%	19	19	0	100.0%
		西白河郡泉崎村	35	35	100.0%	7	7	0	100.0%
西白河郡中島村		19	19	100.0%	5	5	0	100.0%	
西白河郡矢吹町		60	60	100.0%	19	19	0	100.0%	
東白川郡鮫川村		131	131	100.0%	4	4	0	100.0%	
東白川郡棚倉町		160	160	100.0%	16	16	0	100.0%	
東白川郡塙町		211	211	100.0%	11	11	0	100.0%	
東白川郡矢祭町		118	118	100.0%	7	7	0	100.0%	
白河市		305	305	100.0%	66	66	0	100.0%	
県南 集計		1,234	1,234	100.0%	153	153	0	100.0%	
県北		伊達郡桑折町	43	43	100.0%	13	13	0	100.0%
	伊達郡国見町	38	38	100.0%	11	11	0	100.0%	
	伊達郡川俣町	127	127	100.0%	17	17	0	100.0%	
	伊達市	265	265	100.0%	69	69	0	100.0%	
	二本松市	344	344	100.0%	63	63	0	100.0%	
	福島市	768	768	100.0%	297	297	0	100.0%	
	本宮市	88	88	100.0%	31	31	0	100.0%	
	安達郡大玉村	80	80	100.0%	8	8	0	100.0%	
	県北 集計	1,753	1,753	100.0%	511	511	0	100.0%	
	相双	双葉郡葛尾村	84	84	100.0%	2	2	0	100.0%
双葉郡広野町		59	57	96.9%	6	6	0	99.6%	
双葉郡川内村		197	165	83.6%	3	3	0	89.8%	
双葉郡双葉町		51	51	100.0%	7	7	0	100.0%	
双葉郡大熊町		79	79	100.0%	11	11	0	100.0%	
双葉郡檜葉町		104	104	100.0%	8	8	0	100.0%	
双葉郡富岡町		69	69	99.7%	16	16	0	100.0%	
双葉郡浪江町		223	223	100.0%	22	22	0	100.0%	
相馬郡新地町		53	53	100.0%	9	9	0	100.0%	
相馬郡飯舘村		230	230	100.0%	7	7	0	100.0%	
相馬市		200	192	96.1%	39	39	0	100.0%	
南相馬市		399	399	100.0%	73	73	0	100.0%	
相双 集計		1,747	1,705	97.6%	201	201	0	99.8%	
南会津		南会津郡下郷町	317	313	99.0%	7	7	0	99.1%
		南会津郡只見町	747	0	0.0%	5	0	5	0.0%
	南会津郡檜枝岐村	391	0	0.0%	1	0	1	0.0%	
	南会津町	886	434	49.0%	20	14	6	72.2%	
	南会津 集計	2,340	747	31.9%	33	21	12	64.8%	
総計	13,795	11,560	83.8%	2,091	2,073	18	99.1%		

カバー率が福島県平均以下

※市町村のハッチングはカバー人口率が福島県平均以下

7) 新潟県

- ・カバー面積率が県平均を下回っているのは、下越医療圏（89.9%）、佐渡医療圏（78.5%）となっている他、魚沼医療圏の一部の地域においても下回っている。
- ・カバー人口率が県平均を下回っているのは、佐渡医療圏（87.5%）となっている他、県央医療圏の一部の地域においても下回っている。

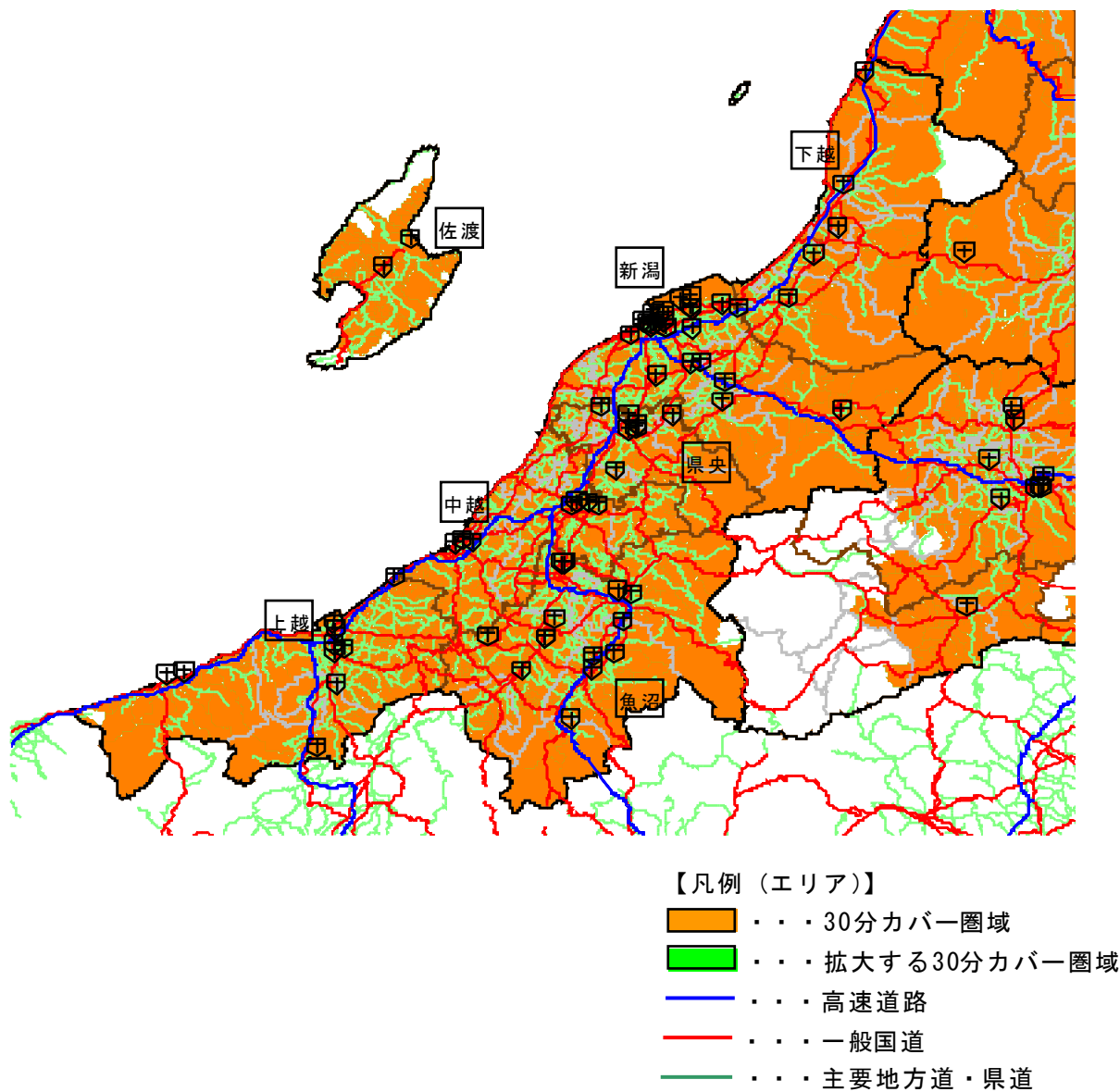


図 2-5 0 二次医療機関からの将来30分圏域（新潟県）



表 2-60 医療圏別二次救急医療機関からの将来 30 分カバー圏域（新潟県）

二次医療圏	市町村	総面積 (百万km <sup>2</sup> )	カバー面積 (百万km <sup>2</sup> )	カバー面積率 (%)	総人口 (千人)	カバー人口 (千人)	カバー外人口 (千人)	カバー人口率 (%)
下越	岩船郡粟島浦村	10	0	0.0%	0	0	0	0.0%
	岩船郡関川村	300	300	100.0%	7	7	0	100.0%
	新発田市	533	533	100.0%	105	105	0	100.0%
	村上市	1,171	946	80.8%	71	71	0	99.9%
	胎内市	265	265	100.0%	33	33	0	100.0%
	北蒲原郡聖籠町	40	40	100.0%	13	13	0	100.0%
	下越 集計	2,319	2,084	89.9%	229	229	1	99.8%
魚沼	魚沼市	947	911	96.2%	44	44	0	100.0%
	十日町市	589	589	100.0%	62	62	0	100.0%
	小千谷市	155	155	100.0%	40	40	0	100.0%
	中魚沼郡津南町	174	174	100.0%	12	12	0	100.0%
	南魚沼郡湯沢町	356	356	100.0%	9	9	0	100.0%
	南魚沼市	585	585	100.0%	63	63	0	100.0%
	魚沼 集計	2,805	2,769	98.7%	229	229	0	100.0%
県央	燕市	111	111	100.0%	83	83	0	100.0%
	加茂市	134	134	100.0%	31	31	0	100.0%
	見附市	78	78	99.7%	43	43	0	100.0%
	三条市	432	427	98.9%	105	104	0	99.6%
	西蒲原郡弥彦村	25	25	100.0%	9	9	0	100.0%
	南蒲原郡田上町	32	32	100.0%	13	13	0	100.0%
	県央 集計	811	806	99.4%	284	284	0	99.8%
佐渡	佐渡市	881	691	78.5%	67	59	8	87.5%
	佐渡 集計	881	691	78.5%	67	59	8	87.5%
上越	糸魚川市	746	734	98.4%	50	50	0	99.9%
	上越市	983	982	99.9%	208	208	0	99.9%
	妙高市	446	446	100.0%	38	38	0	100.0%
	上越 集計	2,175	2,161	99.4%	296	295	0	99.9%
新潟	阿賀野市	194	194	100.0%	47	47	0	100.0%
	五泉市	350	350	100.0%	57	57	0	100.0%
	新潟市	800	800	100.0%	814	814	0	100.0%
	東蒲原郡阿賀町	954	954	100.0%	15	15	0	100.0%
	新潟 集計	2,298	2,298	100.0%	933	933	0	100.0%
中越	刈羽郡刈羽村	26	26	100.0%	5	5	0	100.0%
	三島郡出雲崎町	44	44	100.0%	5	5	0	100.0%
	長岡市	891	891	100.0%	288	288	0	100.0%
	柏崎市	442	442	100.0%	95	95	0	100.0%
	中越 集計	1,403	1,403	100.0%	393	393	0	100.0%
総計		12,691	12,213	96.2%	2,431	2,422	10	99.6%

■ カバー率が新潟県平均以下

※市町村のハッチングはカバー人口率が新潟県平均以下