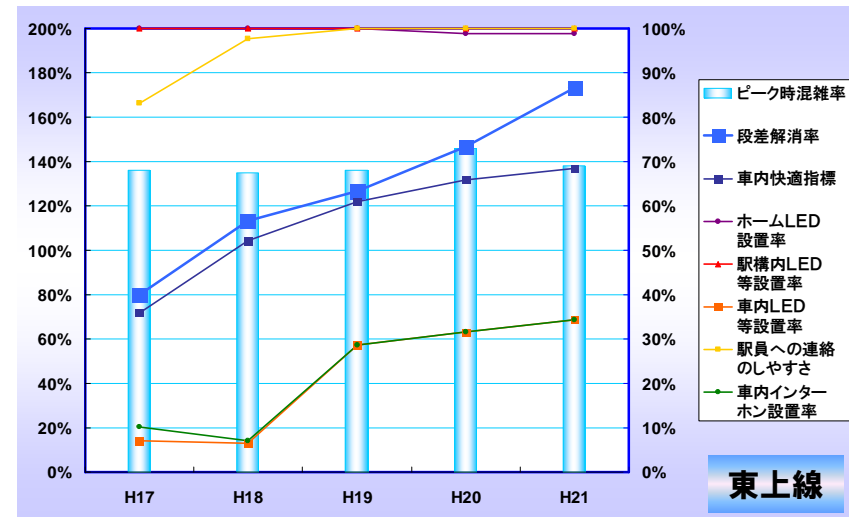
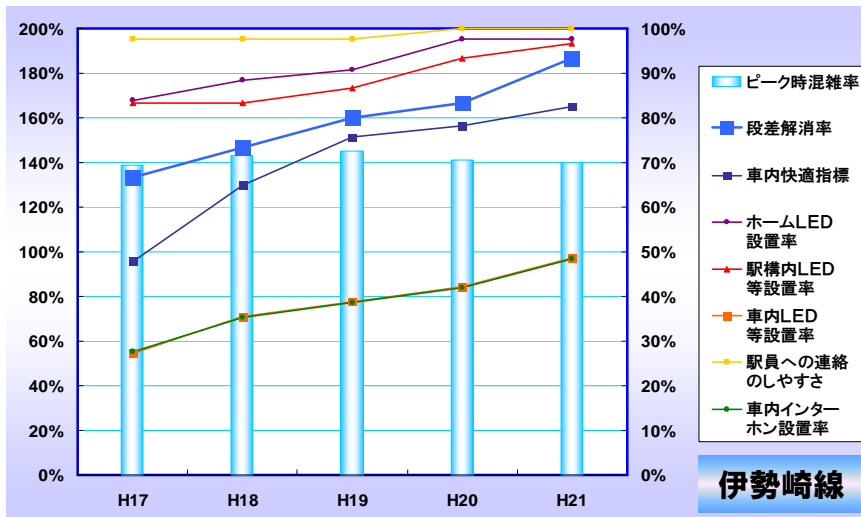


快適性・安心性評価指標(うち9指標)計測結果一覧

東武鉄道

指標項目	やさしく利用できる		気持ちよく利用できる	分かりやすく利用できる			安心して利用できる		
	ピーク時混雑率	段差解消率	車内快適指標	ホームLED設置率	駅構内LED等設置率	車内LED等設置率	駅員への連絡のしやすさ	車内インターホン設置率	
伊勢崎線	区間	小菅→北千住	浅草～鷲宮(車内快適指標、車内LED等設置率、車内インターホン設置率については全線)						
	H17	139%	66.7%	47.8%	83.9%	83.3%	27.2%	97.7%	27.7%
	H18	143%	73.3%	65.0%	88.5%	83.3%	35.4%	97.7%	35.2%
	H19	145%	80.0%	75.7%	90.8%	86.7%	38.8%	97.7%	38.6%
	H20	141%	83.3%	78.3%	97.7%	93.3%	42.1%	100.0%	41.9%
	H21	140%	93.3%	82.6%	97.7%	96.7%	48.7%	100.0%	48.4%
東上線	区間	北池袋→池袋	池袋～森林公園(車内快適指標、車内LED等設置率、車内インターホン設置率については全線)						
	H17	136%	40.0%	35.9%	100.0%	100.0%	7.0%	83.1%	10.2%
	H18	135%	56.7%	52.2%	100.0%	100.0%	6.4%	97.6%	7.0%
	H19	136%	63.3%	61.0%	100.0%	100.0%	28.7%	100.0%	28.7%
	H20	146%	73.3%	65.9%	98.8%	100.0%	31.5%	100.0%	31.5%
	H21	138%	86.7%	68.4%	98.8%	100.0%	34.4%	100.0%	34.4%



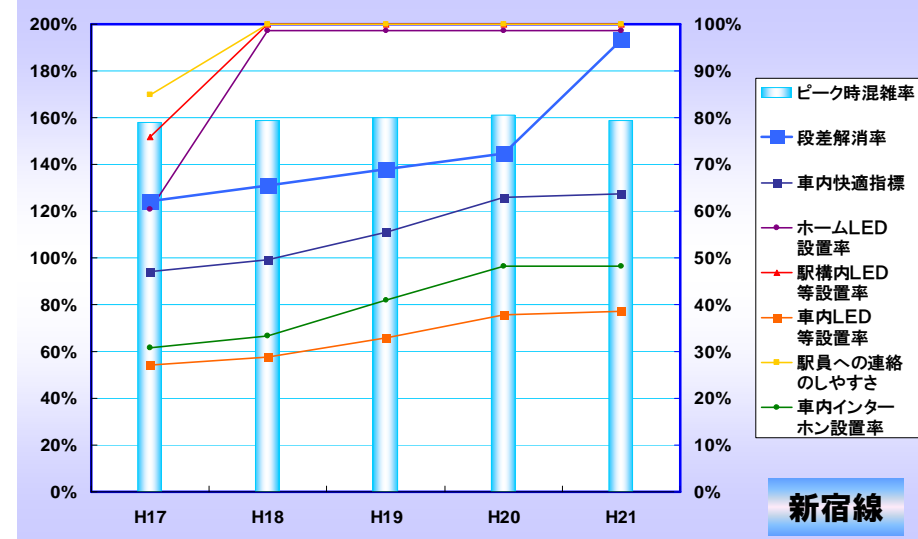
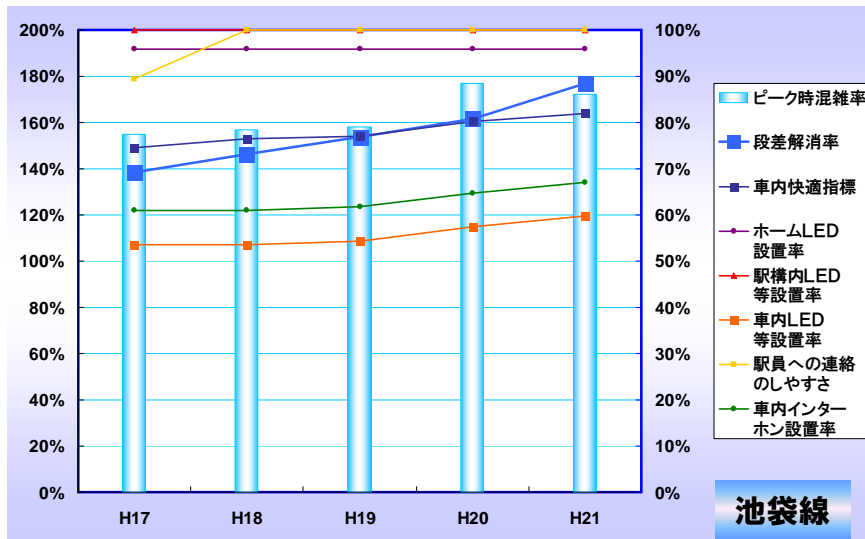
<東武鉄道からのコメント>

弊社は、お客様が快適にかつ安心して鉄道をご利用できるよう積極的に各種整備を図っております。駅については、発車案内表示器の設置や非常停止ボタンの増設のほか、トイレ・券売機周辺・案内掲示器のリニューアルおよびバリアフリー新法に基づくバリアフリー化等を鋭意進めております。

また、車両についても、指標項目の条件を満たした「人と環境にやさしい、省エネタイプの次世代型車両」50000系の新造に意欲的に取り組んでおります。

西武鉄道

指標項目	やさしく利用できる		気持ちよく利用できる	分かりやすく利用できる			安心して利用できる		
	ピーク時混雑率	段差解消率	車内快適指標	ホームLED設置率	駅構内LED等設置率	車内LED等設置率	駅員への連絡のしやすさ	車内インターホン設置率	
池袋線	区間	椎名町→池袋	池袋～飯能（車内快適指標、車内LED等設置率、車内インターホン設置率については全線）						
	H17	155%	69.2%	74.5%	95.9%	100.0%	53.6%	89.5%	61.0%
	H18	157%	73.1%	76.5%	95.9%	100.0%	53.6%	100.0%	61.0%
	H19	158%	76.9%	77.0%	95.9%	100.0%	54.3%	100.0%	61.7%
	H20	177%	80.8%	80.1%	95.9%	100.0%	57.5%	100.0%	64.8%
	H21	172%	88.5%	82.0%	95.9%	100.0%	59.9%	100.0%	67.1%
新宿線	区間	下落合→高田馬場	全線						
	H17	158%	62.1%	47.0%	60.3%	75.9%	27.0%	85.0%	30.7%
	H18	159%	65.5%	49.6%	98.7%	100.0%	28.9%	100.0%	33.3%
	H19	160%	69.0%	55.4%	98.7%	100.0%	33.0%	100.0%	40.9%
	H20	161%	72.4%	62.9%	98.7%	100.0%	37.9%	100.0%	48.2%
	H21	159%	96.6%	63.8%	98.7%	100.0%	38.7%	100.0%	48.3%



<西武鉄道からのコメント>

弊社では、「でかける人を、ほほえむ人へ」をスローガンとして、人にやさしい鉄道をめざし、駅施設や車両の整備に積極的に取り組んでおります。

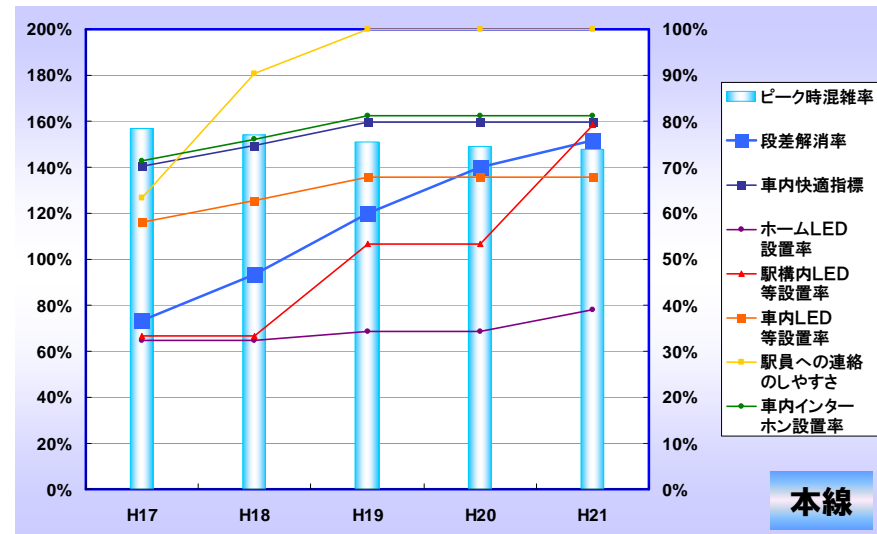
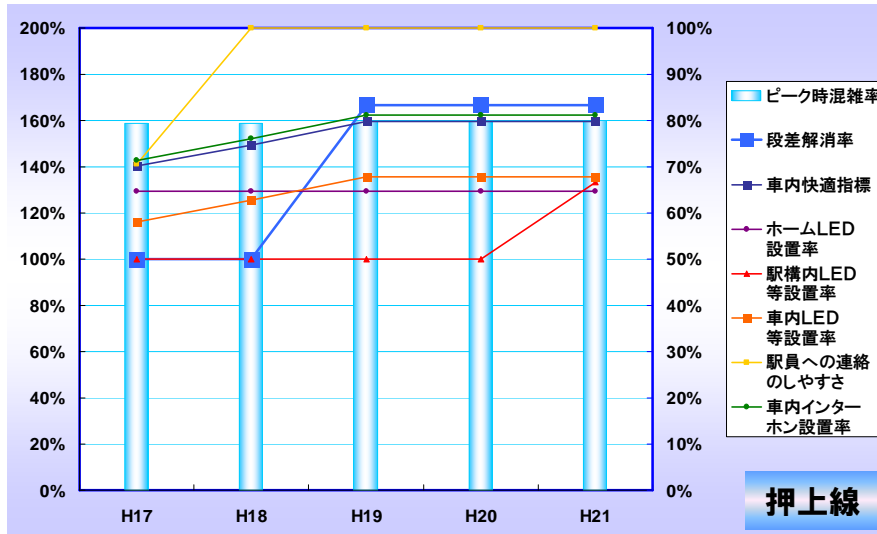
駅施設関係では、駅舎の建替え等によりエレベーター・エスカレーター・多機能トイレの整備をすすめております。

車両関係では、新型車両30000系の導入や、既存の2000系車両のバリアフリー化改造を行いました。

なお、ピーク時混雑率につきましては、池袋線が20年度に増加いたしました。これは東京メトロ副都心線との相互直通運転開始に伴い、池袋～椎名町間のピーク時運転本数が減少した影響によるものです。

京成電鉄

指標項目	やさしく利用できる		気持ちよく利用できる	分かりやすく利用できる			安心して利用できる		
	ピーク時混雑率	段差解消率	車内快適指標	ホームLED設置率	駅構内LED等設置率	車内LED等設置率	駅員への連絡のしやすさ	車内インターホン設置率	
押上線	区間	京成曳舟→押上		全線					
	H17	159%	50.0%	70.1%	64.7%	50.0%	58.0%	70.6%	71.4%
	H18	159%	50.0%	74.7%	64.7%	50.0%	62.7%	100.0%	76.0%
	H19	160%	83.3%	79.8%	64.7%	50.0%	67.8%	100.0%	81.1%
	H20	160%	83.3%	79.8%	64.7%	50.0%	67.8%	100.0%	81.1%
	H21	160%	83.3%	79.8%	64.7%	66.7%	67.8%	100.0%	81.1%
本線	区間	大神宮下→京成船橋	京成上野～京成佐倉（車内快適指標、車内LED等設置率、車内インターホン設置率については全線）						
	H17	157%	36.7%	70.1%	32.3%	33.3%	58.0%	63.4%	71.4%
	H18	154%	46.7%	74.7%	32.3%	33.3%	62.7%	90.3%	76.0%
	H19	151%	60.0%	79.8%	34.4%	53.3%	67.8%	100.0%	81.1%
	H20	149%	70.0%	79.8%	34.4%	53.3%	67.8%	100.0%	81.1%
	H21	148%	75.9%	79.8%	39.0%	79.3%	67.8%	100.0%	81.1%

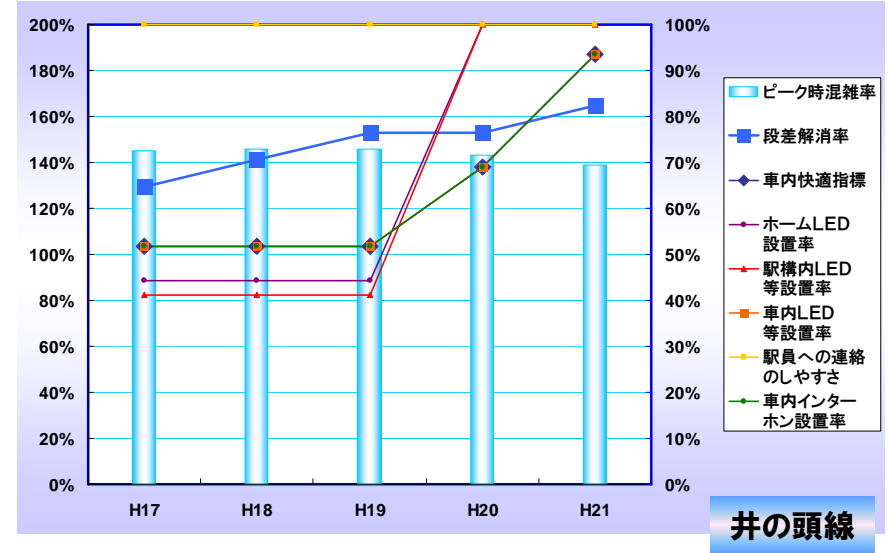
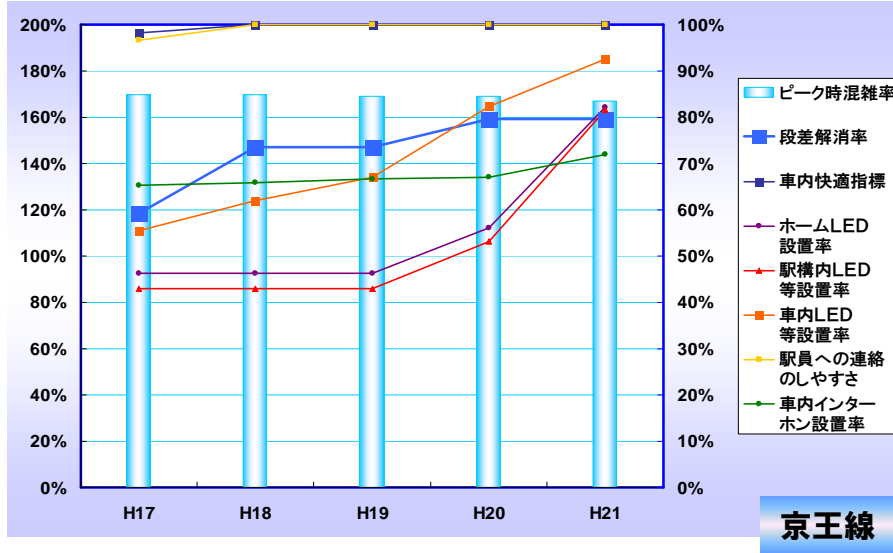


<京成電鉄からのコメント>

当社の主な取り組みと致しましては、エレベーターの新設や、日暮里駅新ホームの供用開始に伴う非常通報ボタンの新設を行いました。
 駅における「段差解消率」については、公共交通移動等円滑化基準に適合していないものの、エスカレーターが設置されている駅を含めると、押上線は83.3%で変更は無いものの、本線は93.1%(17.2%増)となります。車両については有料特急車両が56両あり、これも含めて計算すると、「車内快適指標」82.0%(2.2%増)、「車内での情報の分かりやすさ」71.3%(3.5%増)となります。なおホームLEDは、当年度より計測方法を変更した結果、設置率が上昇しております。

京王電鉄

指標項目	やさしく利用できる		気持ちよく利用できる	分かりやすく利用できる			安心して利用できる		
	ピーク時混雑率	段差解消率	車内快適指標	ホームLED設置率	駅構内LED等設置率	車内LED等設置率	駅員への連絡のしやすさ	車内インターホン設置率	
京王線 (井の頭線 以外)	区間	下高井戸→明大前		全		線			
	H17	170%	59.2%	98.3%	46.3%	42.9%	55.4%	96.7%	65.2%
	H18	170%	73.5%	100.0%	46.3%	42.9%	61.9%	100.0%	65.8%
	H19	169%	73.5%	100.0%	46.3%	42.9%	67.1%	100.0%	66.6%
	H20	169%	79.6%	100.0%	56.1%	53.1%	82.4%	100.0%	67.1%
	H21	167%	79.6%	100.0%	82.1%	81.6%	92.6%	100.0%	71.9%
井の頭線	区間	神泉→渋谷		全		線			
	H17	145%	64.7%	51.7%	44.4%	41.2%	51.7%	100.0%	51.7%
	H18	146%	70.6%	51.7%	44.4%	41.2%	51.7%	100.0%	51.7%
	H19	146%	76.5%	51.7%	44.4%	41.2%	51.7%	100.0%	51.7%
	H20	143%	76.5%	69.0%	100.0%	100.0%	69.0%	100.0%	69.0%
	H21	139%	82.4%	93.5%	100.0%	100.0%	93.5%	100.0%	93.5%

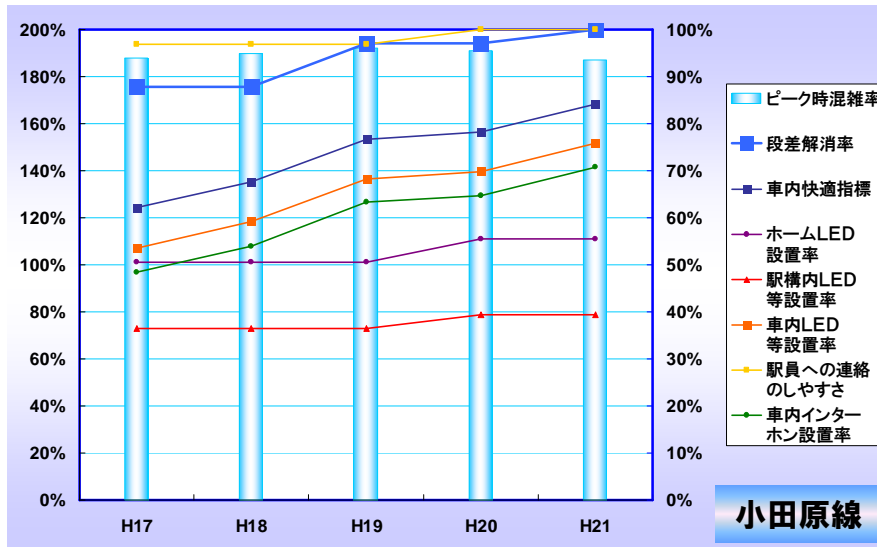


<京王電鉄からのコメント>

弊社では、すべてのお客さまに快適に安心してご利用いただける鉄道をめざし、施設のバリアフリー化やサービス向上策に取り組んでおります。駅については、原則として平成22年度までの全駅段差解消をめざし、エレベーター等の整備をすすめているほか、列車をお待ちの際に快適にお過ごしいただけるよう、冷暖房付きホーム待合室の整備をすすめております。また、行先案内板(ホームLED)の整備による案内設備の充実にも努めてまいります。車両については、全車バリアフリー化を目指し、改造による車内電光表示板(車内LED等)、ドアチャイム等の整備を積極的にすすめると同時に、高性能エアコンの整備による車内の快適性向上にも努めてまいります。

小田急電鉄

指標項目	やさしく利用できる		気持ちよく利用できる	分かりやすく利用できる			安心して利用できる		
	ピーク時混雑率	段差解消率	車内快適指標	ホームLED設置率	駅構内LED等設置率	車内LED等設置率	駅員への連絡のしやすさ	車内インターホン設置率	
小田原線	区間	世田谷代田→下北沢	新宿～本厚木（車内快適指標、車内LED等設置率、車内インターホン設置率については全線）						
	H17	188%	87.9%	62.1%	50.5%	36.4%	53.6%	96.8%	48.4%
	H18	190%	87.9%	67.7%	50.5%	36.4%	59.2%	96.8%	54.0%
	H19	192%	97.0%	76.6%	50.5%	36.4%	68.3%	96.8%	63.3%
	H20	191%	97.0%	78.2%	55.4%	39.4%	69.9%	100.0%	64.8%
	H21	187%	100.0%	84.1%	55.4%	39.4%	75.8%	100.0%	70.7%



＜小田急電鉄からのコメント＞

当社では、お客さまに安全、快適、便利にご利用いただく為、駅施設や鉄道車両のバリアフリー化など、各種施策を継続的に取り組んでおります。

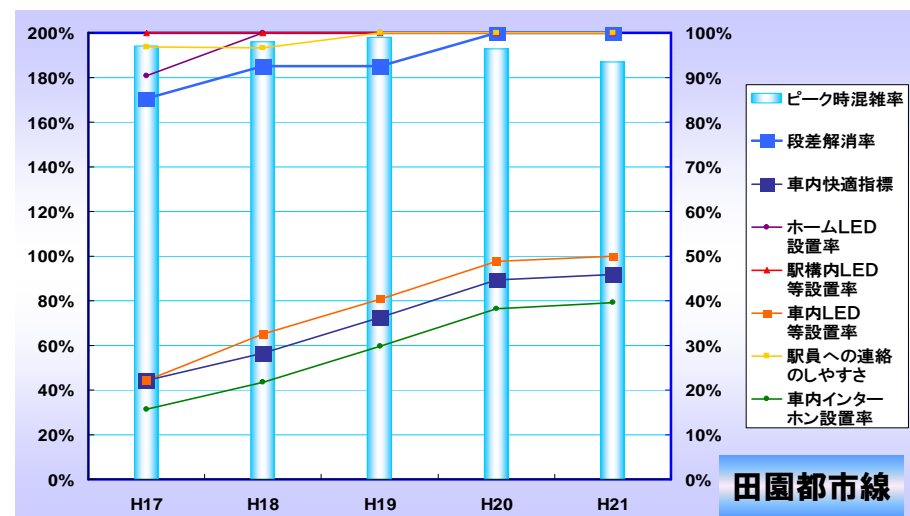
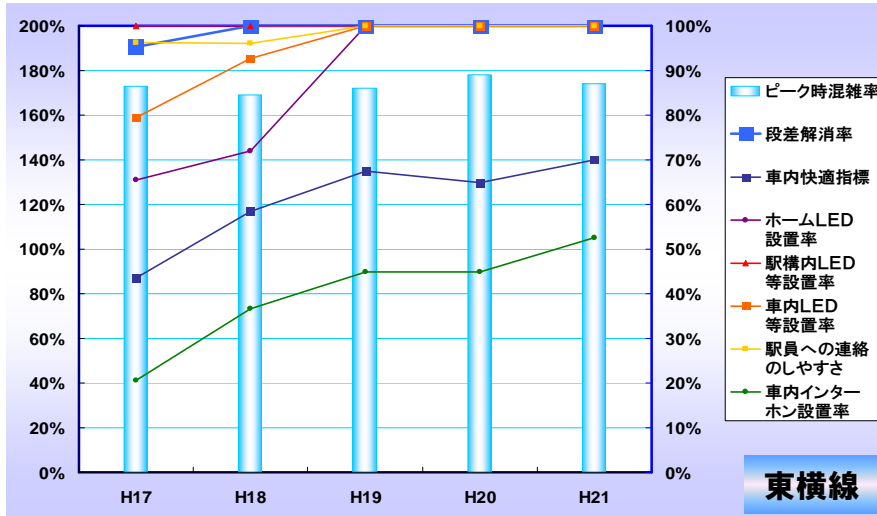
駅員への連絡のしやすさでは、すべてのホームに非常通報ボタンの設置を完了いたしました。また、ホームでの情報のわかりやすさでは、行先案内表示器(ホームLED)を、すべての駅に設置していく予定でおります。

車両につきまして、平成21年度は新形車両を46両導入した他、一部既存車両の大規模修繕を実施し、全自動制御機能を備えた冷房装置や、バリアフリーに配慮した車内表示器(車内LED)、インターホンの設置等、快適性の向上を積極的に図っております。

当社では、今後もお客様に安全で快適にご利用いただける鉄道を目指し努力してまいりますので、よろしくお願いいたします。

東京急行電鉄

指標項目	やさしく利用できる		気持ちよく利用できる	分かりやすく利用できる			安心して利用できる		
	ピーク時混雑率	段差解消率	車内快適指標	ホームLED設置率	駅構内LED等設置率	車内LED等設置率	駅員への連絡のしやすさ	車内インターホン設置率	
東横線	区間	祐天寺→中目黒		全線					
	H17	173%	95.2%	43.6%	65.4%	100.0%	79.5%	96.2%	20.5%
	H18	169%	100.0%	58.5%	72.0%	100.0%	92.7%	96.0%	36.6%
	H19	172%	100.0%	67.5%	100.0%	100.0%	100.0%	100.0%	45.0%
	H20	178%	100.0%	65.0%	100.0%	100.0%	100.0%	100.0%	45.0%
	H21	174%	100.0%	70.0%	100.0%	100.0%	100.0%	100.0%	52.5%
田園都市線	区間	池尻大橋→渋谷		全線					
	H17	194%	85.2%	22.2%	90.3%	100.0%	22.2%	96.8%	15.6%
	H18	196%	92.6%	28.3%	100.0%	100.0%	32.6%	96.7%	21.7%
	H19	198%	92.6%	36.2%	100.0%	100.0%	40.4%	100.0%	29.8%
	H20	193%	100.0%	44.7%	100.0%	100.0%	48.9%	100.0%	38.3%
	H21	187%	100.0%	45.8%	100.0%	100.0%	50.0%	100.0%	39.6%



<東京急行電鉄からのコメント>

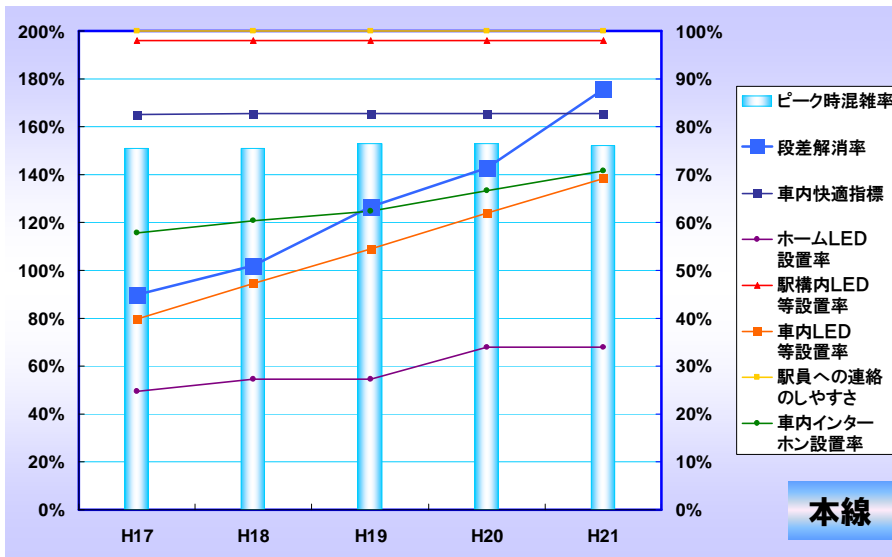
「すべてのお客さまにとって利用しやすい、そんな、あたたかい鉄道へ」をスローガンに掲げて、東急線の駅施設の改良や新造車両の導入などバリアフリー化を積極的に進めています。

車いすをご利用いただける多機能トイレは、世田谷線を除く88駅中74駅に設置しています。

今後も、車両更新や駅施設の拡充を進めて、安心して快適にご利用いただけるよう努めます。

京浜急行電鉄

指標項目	やさしく利用できる		気持ちよく利用できる	分かりやすく利用できる			安心して利用できる		
	ピーク時混雑率	段差解消率	車内快適指標	ホームLED設置率	駅構内LED等設置率	車内LED等設置率	駅員への連絡のしやすさ	車内インターホン設置率	
本線	区間	戸部→横浜	品川～京急久里浜（車内快適指標、車内LED等設置率、車内インターホン設置率については全線）						
	H17	151%	44.9%	82.6%	24.8%	98.0%	39.8%	100.0%	57.8%
	H18	151%	51.0%	82.8%	27.3%	98.0%	47.3%	100.0%	60.3%
	H19	153%	63.3%	82.8%	27.3%	98.0%	54.6%	100.0%	62.4%
	H20	153%	71.4%	82.8%	33.9%	98.0%	61.9%	100.0%	66.6%
	H21	152%	87.8%	82.8%	33.9%	98.0%	69.2%	100.0%	70.8%



＜京浜急行電鉄からのコメント＞

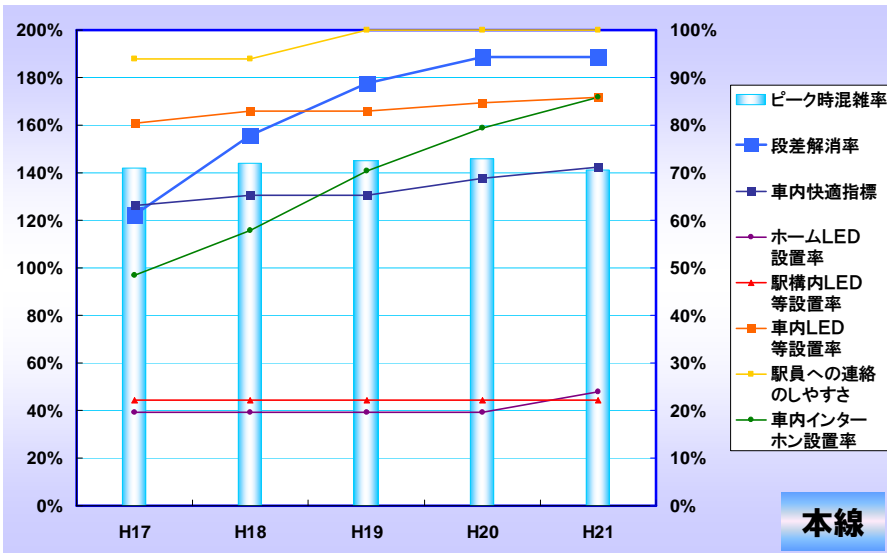
当社では、「人にやさしい駅施設」を目標とし、お客様に安全で快適にご利用いただけますよう、全駅段差解消をめざし、エレベーターの設置などによる駅のバリアフリー化を進めております。

車両につきましては、バリアフリー化に対応した「新1000形」を32両導入した他、既存車両についても更新・改造を行い、「車内での情報の分かりやすさ」および「車内での乗務員への連絡のしやすさ」などの安心性と快適性の向上を図りました。

今後も、すべてのお客様に安全で快適にご利用いただけますよう、各種設備の導入を積極的に進めてまいりますので、よろしくお願いいたします。

相模鉄道

指標項目	やさしく利用できる		気持ちよく利用できる	分かりやすく利用できる			安心して利用できる		
	ピーク時混雑率	段差解消率	車内快適指標	ホームLED設置率	駅構内LED等設置率	車内LED等設置率	駅員への連絡のしやすさ	車内インターホン設置率	
本線	区間	西横浜→平沼橋		全線					
	H17	142%	61.1%	63.2%	19.6%	22.2%	80.4%	93.9%	48.5%
	H18	144%	77.8%	65.3%	19.6%	22.2%	82.9%	93.9%	57.8%
	H19	145%	88.9%	65.3%	19.6%	22.2%	82.9%	100.0%	70.4%
	H20	146%	94.4%	68.8%	19.6%	22.2%	84.7%	100.0%	79.4%
	H21	141%	94.4%	71.1%	23.9%	22.2%	85.8%	100.0%	85.8%



<相模鉄道からのコメント>

当社では、お客さまに安全、快適にご利用いただくため、駅施設や鉄道車両のバリアフリー化など 各種施策を継続的に取り組んでおります。

「駅員への連絡のしやすさ」につきましては、全駅に「列車非常停止ボタン」と「駅事務室連絡用インターホン」を設置しております。

ホームでの情報提供につきましては、行先案内表示器(ホーム・コンコースLED)を列車種別や行先が多様化する相互直通運転の開始に備え、主要駅より順次整備してまいります。

車両につきましても、新型車両の導入や既存車両の改造により、車内表示器、非常インターホンの設置等、バリアフリー化を積極的に図ってまいります。また、平成21年度導入いたしました新型車両より、車内表示器に17インチ・ワイド液晶ディスプレイを導入し、運行情報やエレベーターの位置情報などの提供を始めました。

今後もお客様に安全で快適にご利用いただける鉄道を目指し努力してまいりますので、よろしくお願いいたします。

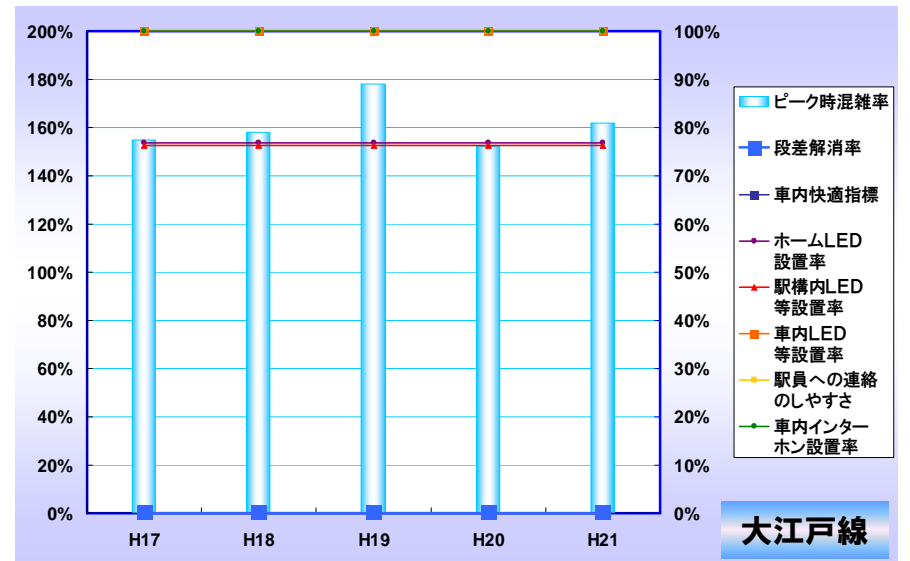
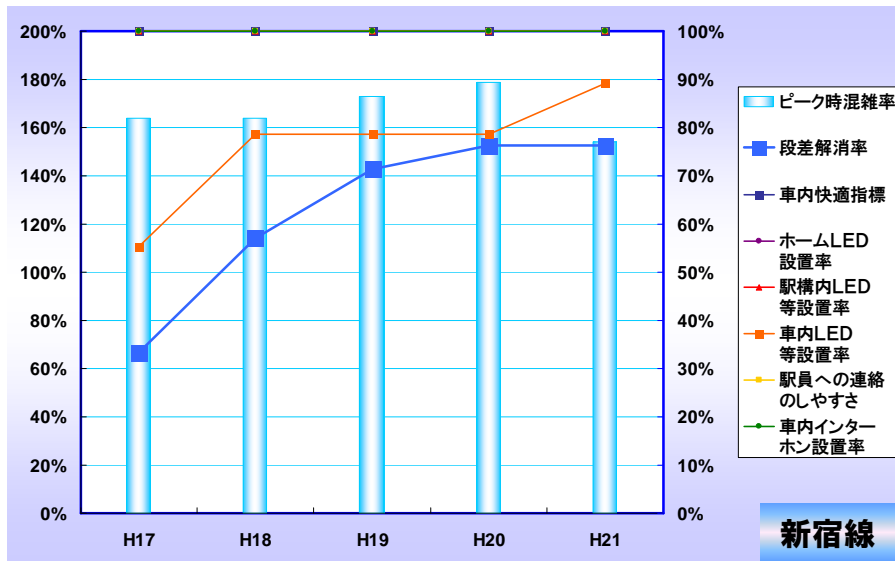
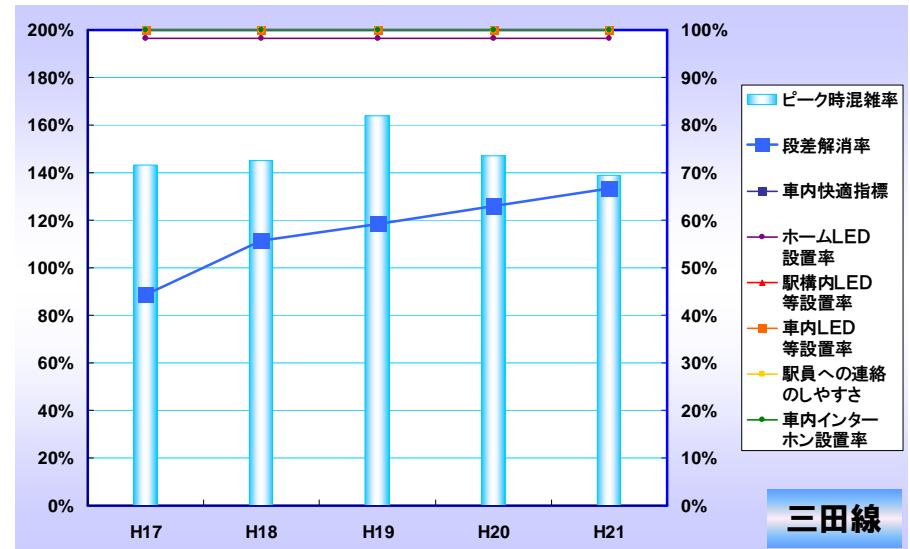
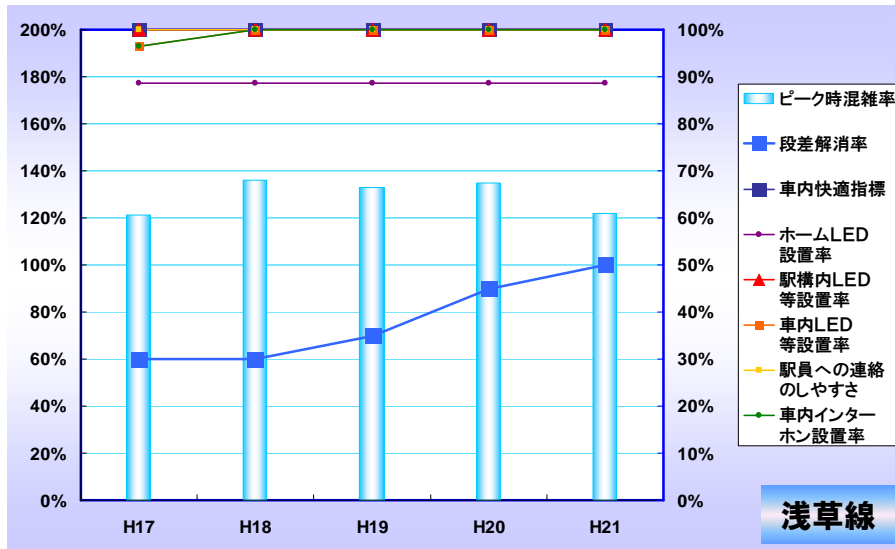
東京都交通局

指標項目	やさしく利用できる		気持ちよく利用できる	分かりやすく利用できる			安心して利用できる		
	ピーク時混雑率	段差解消率	車内快適指標	ホームLED設置率	駅構内LED等設置率	車内LED等設置率	駅員への連絡のしやすさ	車内インターホン設置率	
浅草線	区間	本所吾妻橋→浅草		全線					
	H17	121%	30.0%	100.0%	88.6%	100.0%	96.4%	100.0%	96.4%
	H18	136%	30.0%	100.0%	88.6%	100.0%	100.0%	100.0%	100.0%
	H19	133%	35.0%	100.0%	88.6%	100.0%	100.0%	100.0%	100.0%
	H20	135%	45.0%	100.0%	88.6%	100.0%	100.0%	100.0%	100.0%
	H21	122%	50.0%	100.0%	88.6%	100.0%	100.0%	100.0%	100.0%
三田線	区間	西巣鴨→巣鴨		全線					
	H17	143%	44.4%	100.0%	98.3%	100.0%	100.0%	100.0%	100.0%
	H18	145%	55.6%	100.0%	98.3%	100.0%	100.0%	100.0%	100.0%
	H19	164%	59.3%	100.0%	98.3%	100.0%	100.0%	100.0%	100.0%
	H20	147%	63.0%	100.0%	98.3%	100.0%	100.0%	100.0%	100.0%
	H21	139%	66.7%	100.0%	98.3%	100.0%	100.0%	100.0%	100.0%
新宿線	区間	西大島→住吉		全線					
	H17	164%	33.3%	100.0%	100.0%	100.0%	55.3%	100.0%	100.0%
	H18	164%	57.1%	100.0%	100.0%	100.0%	78.6%	100.0%	100.0%
	H19	173%	71.4%	100.0%	100.0%	100.0%	78.6%	100.0%	100.0%
	H20	179%	76.2%	100.0%	100.0%	100.0%	78.6%	100.0%	100.0%
	H21	154%	76.2%	100.0%	100.0%	100.0%	89.3%	100.0%	100.0%
大江戸線	区間	中井→東中野		全線					
	H17	155%	0.0%	100.0%	76.9%	76.3%	100.0%	100.0%	100.0%
	H18	158%	0.0%	100.0%	76.9%	76.3%	100.0%	100.0%	100.0%
	H19	178%	0.0%	100.0%	76.9%	76.3%	100.0%	100.0%	100.0%
	H20	152%	0.0%	100.0%	76.9%	76.3%	100.0%	100.0%	100.0%
	H21	162%	0.0%	100.0%	76.9%	76.3%	100.0%	100.0%	100.0%

<東京都交通局からのコメント>

東京都交通局におきましては、ホームから地上までエレベーターによる「1ルートの確保」を目指して、段差解消に努めているところです。大江戸線の各駅につきましてはエレベーターに窓枠等がないために段差解消の基準には適合しておりませんが、すべての駅で車いすの方がお一人でも支障なくご利用いただけるようになっております。(エレベーターによる「1ルートの確保」率:平成21年度末84%)

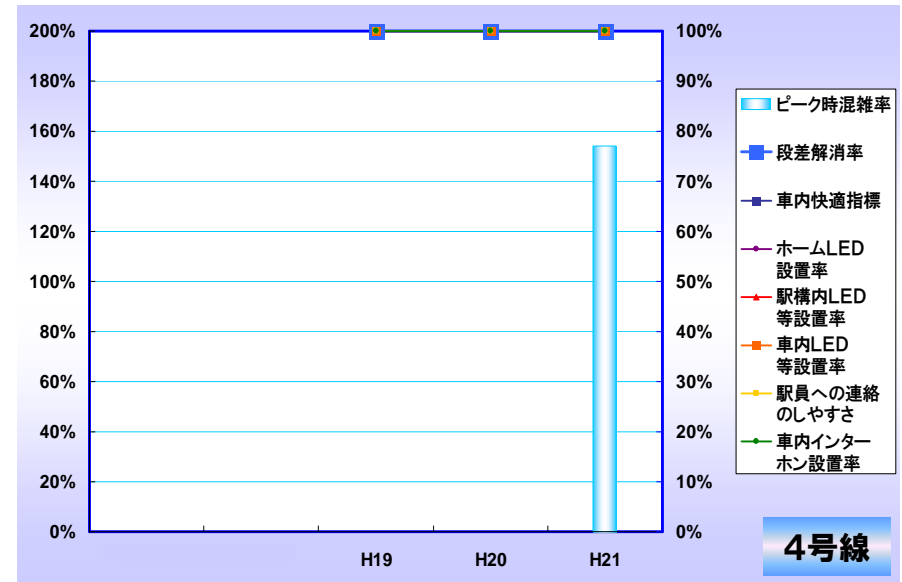
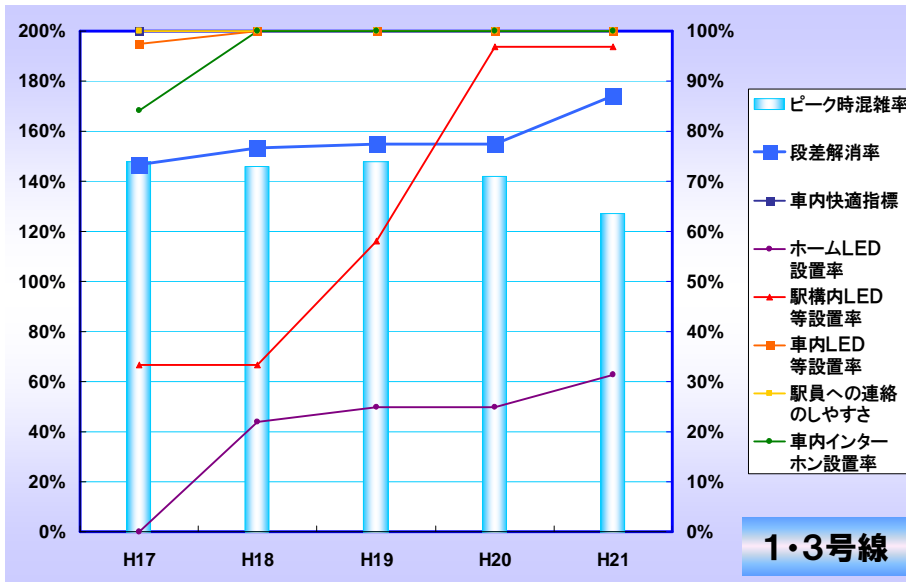
東京都交通局



横浜市交通局

指標項目	やさしく利用できる		気持ちよく利用できる	分かりやすく利用できる			安心して利用できる		
	ピーク時混雑率	段差解消率	車内快適指標	ホームLED設置率	駅構内LED等設置率	車内LED等設置率	駅員への連絡のしやすさ	車内インターホン設置率	
1・3号線	区間	阪東橋→伊勢佐木長者町		全		線			
	H17	148%	73.3%	100.0%	0.0%	33.3%	97.4%	100.0%	84.2%
	H18	146%	76.7%	100.0%	21.9%	33.3%	100.0%	100.0%	100.0%
	H19	148%	77.4%	100.0%	25.0%	58.1%	100.0%	100.0%	100.0%
	H20	142%	77.4%	100.0%	25.0%	96.8%	100.0%	100.0%	100.0%
	H21	127%	87.1%	100.0%	31.3%	96.8%	100.0%	100.0%	100.0%
4号線	区間	日吉本町-日吉※		全		線			
	H19	-	100.0%	100.0%	100.0%	100.0%	100.0%	100.0%	100.0%
	H20	-	100.0%	100.0%	100.0%	100.0%	100.0%	100.0%	100.0%
	H21	154%	100.0%	100.0%	100.0%	100.0%	100.0%	100.0%	100.0%

※4号線(グリーンライン)の開通は2008年3月のため、H19からの統計



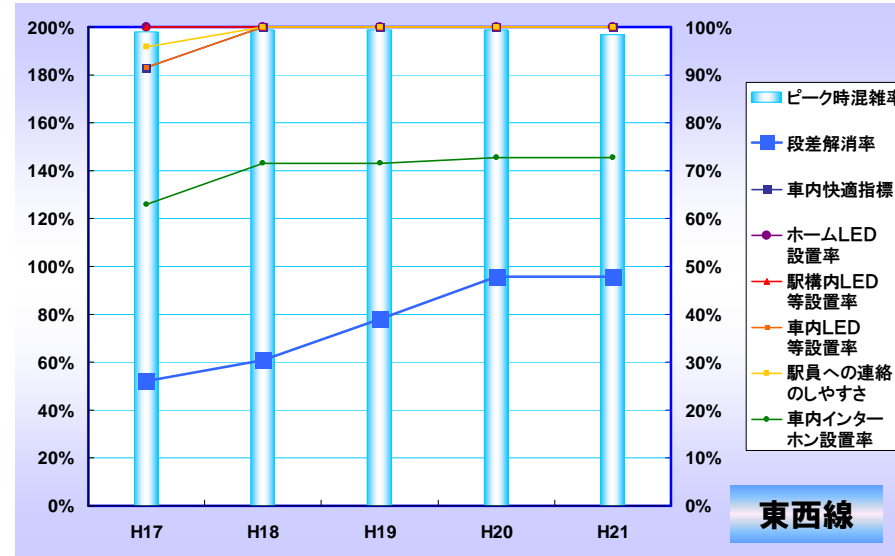
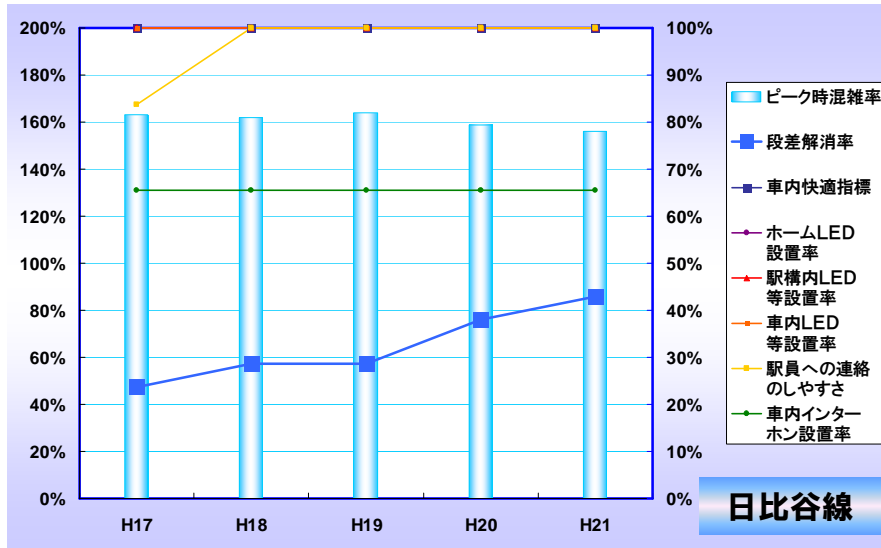
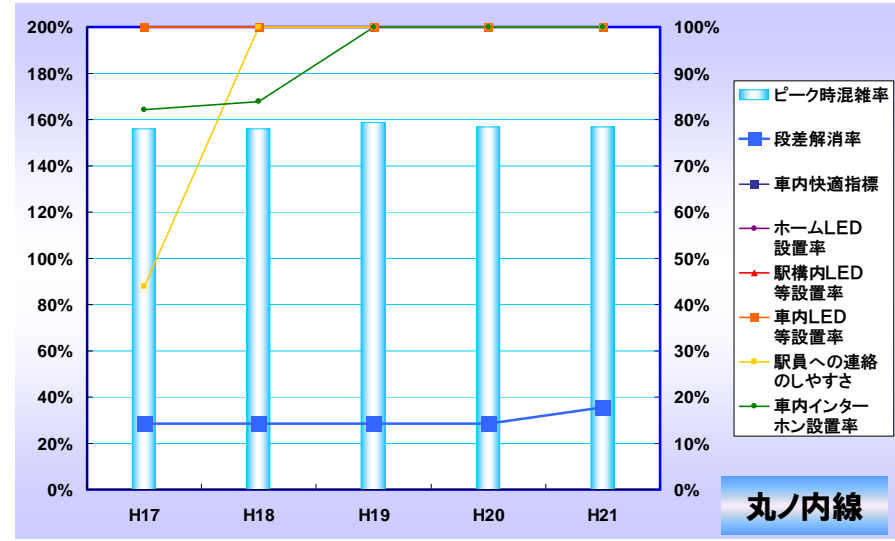
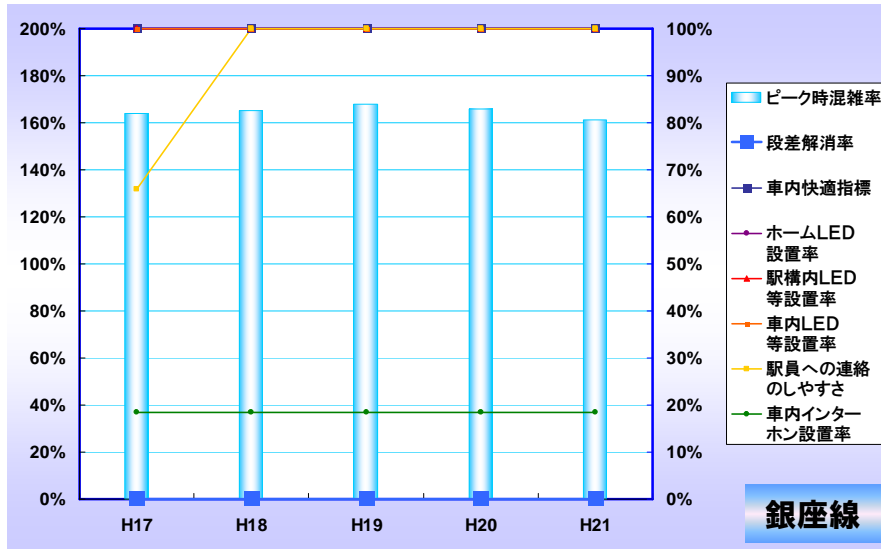
<横浜市交通局からのコメント>

段差解消につきましては、唯一段差未解消である蒔田駅のエレベーター設置工事を平成23年度末までに進めてまいります。また、公共交通移動等円滑化基準に適合していないエレベーターにつきましては、平成22年度中に適合させるよう工事を進めております。また、駅構内及び車両内のLED表示器につきましては、乗降客数の多い駅や駅改良工事に合わせて、順次設置を進めてまいります。

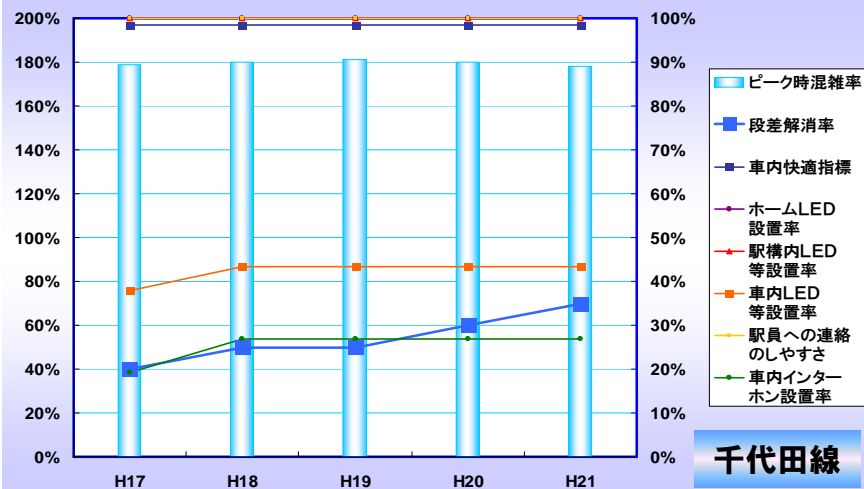
東京地下鉄

指標項目	やさしく利用できる		気持ちよく利用できる	分かりやすく利用できる			安心して利用できる	
	ピーク時混雑率	段差解消率	車内快適指標	ホームLED設置率	駅構内LED等設置率	車内LED等設置率	駅員への連絡のしやすさ	車内インターホン設置率
銀座線	区間	赤坂見附→溜池山王	全			線		
	H17	164%	0.0%	100.0%	100.0%	100.0%	65.8%	18.4%
	H18	165%	0.0%	100.0%	100.0%	100.0%	100.0%	18.4%
	H19	168%	0.0%	100.0%	100.0%	100.0%	100.0%	18.4%
	H20	166%	0.0%	100.0%	100.0%	100.0%	100.0%	18.4%
	H21	161%	0.0%	100.0%	100.0%	100.0%	100.0%	18.4%
丸ノ内線	区間	新大塚→茗荷谷	全			線		
	H17	156%	14.3%	100.0%	100.0%	100.0%	43.9%	82.1%
	H18	156%	14.3%	100.0%	100.0%	100.0%	100.0%	83.9%
	H19	159%	14.3%	100.0%	100.0%	100.0%	100.0%	100.0%
	H20	157%	14.3%	100.0%	100.0%	100.0%	100.0%	100.0%
	H21	157%	17.9%	100.0%	100.0%	100.0%	100.0%	100.0%
日比谷線	区間	三ノ輪→入谷	全			線		
	H17	163%	23.8%	100.0%	100.0%	100.0%	83.7%	65.5%
	H18	162%	28.6%	100.0%	100.0%	100.0%	100.0%	65.5%
	H19	164%	28.6%	100.0%	100.0%	100.0%	100.0%	65.5%
	H20	159%	38.1%	100.0%	100.0%	100.0%	100.0%	65.5%
	H21	156%	42.9%	100.0%	100.0%	100.0%	100.0%	65.5%
東西線	区間	木場→門前仲町	全			線		
	H17	198%	26.1%	91.5%	100.0%	100.0%	91.5%	95.9%
	H18	199%	30.4%	100.0%	100.0%	100.0%	100.0%	71.5%
	H19	199%	39.1%	100.0%	100.0%	100.0%	100.0%	71.5%
	H20	199%	47.8%	100.0%	100.0%	100.0%	100.0%	72.7%
	H21	197%	47.8%	100.0%	100.0%	100.0%	100.0%	72.7%
千代田線	区間	町屋→西日暮里	全			線		
	H17	179%	20.0%	98.4%	100.0%	100.0%	37.9%	19.2%
	H18	180%	25.0%	98.4%	100.0%	100.0%	43.4%	26.8%
	H19	181%	25.0%	98.4%	100.0%	100.0%	43.4%	26.8%
	H20	180%	30.0%	98.4%	100.0%	100.0%	43.4%	26.8%
	H21	178%	35.0%	98.4%	100.0%	100.0%	43.4%	26.8%
有楽町線	区間	東池袋→護国寺	全			線		
	H17	175%	4.2%	100.0%	100.0%	100.0%	50.0%	25.0%
	H18	176%	4.2%	100.0%	100.0%	100.0%	54.5%	34.4%
	H19	173%	4.2%	100.0%	100.0%	100.0%	72.5%	76.2%
	H20	169%	4.2%	100.0%	100.0%	100.0%	81.1%	77.4%
	H21	167%	4.2%	100.0%	100.0%	100.0%	93.0%	93.3%
半蔵門線	区間	渋谷→表参道	全			線		
	H17	172%	28.6%	100.0%	100.0%	100.0%	40.0%	36.0%
	H18	173%	28.6%	100.0%	100.0%	100.0%	48.0%	44.0%
	H19	173%	28.6%	100.0%	100.0%	100.0%	100.0%	44.0%
	H20	174%	35.7%	100.0%	100.0%	100.0%	52.0%	48.0%
	H21	170%	35.7%	100.0%	100.0%	100.0%	60.0%	56.0%
南北線	区間	駒込→本駒込	全			線		
	H17	146%	5.3%	100.0%	100.0%	100.0%	100.0%	100.0%
	H18	147%	5.3%	100.0%	100.0%	100.0%	100.0%	100.0%
	H19	150%	5.3%	100.0%	100.0%	100.0%	100.0%	100.0%
	H20	153%	5.3%	100.0%	100.0%	100.0%	100.0%	100.0%
	H21	146%	10.5%	100.0%	100.0%	100.0%	100.0%	100.0%

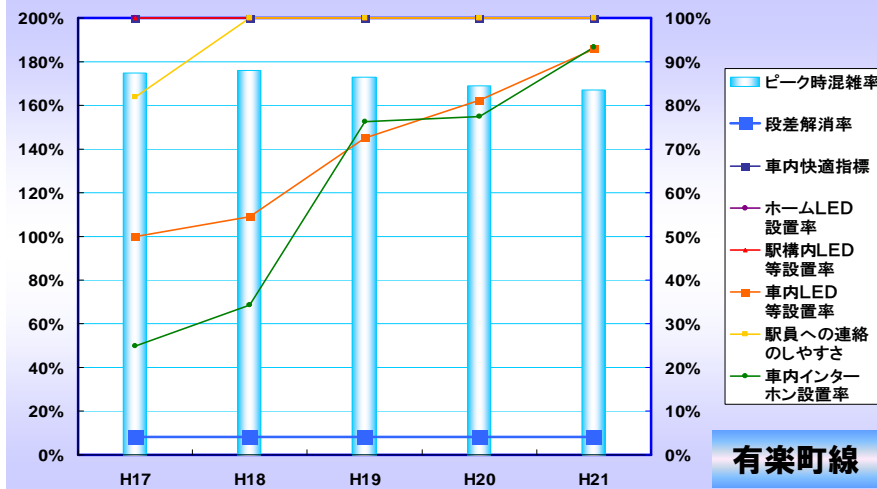
東京地下鉄



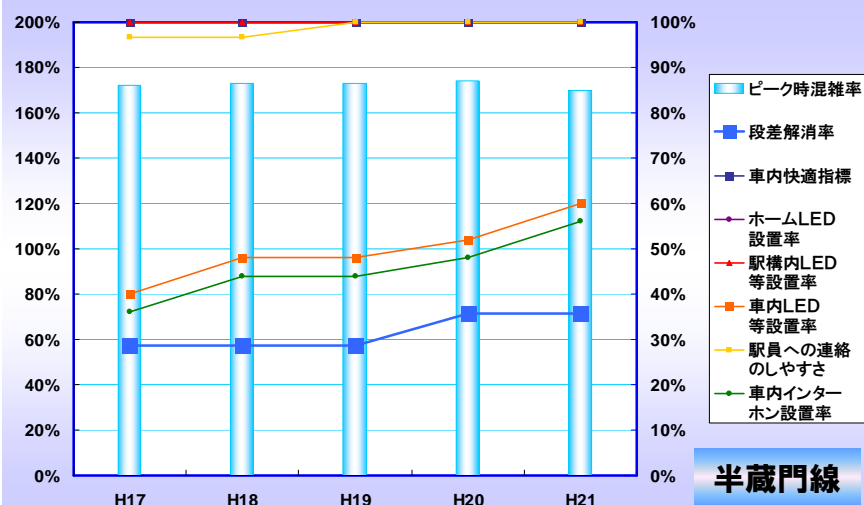
東京地下鉄



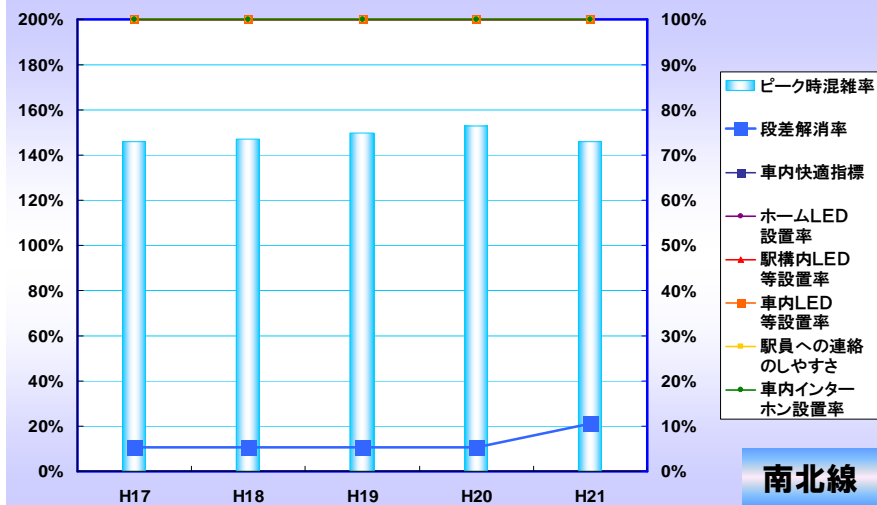
千代田線



有楽町線



半蔵門線



南北線

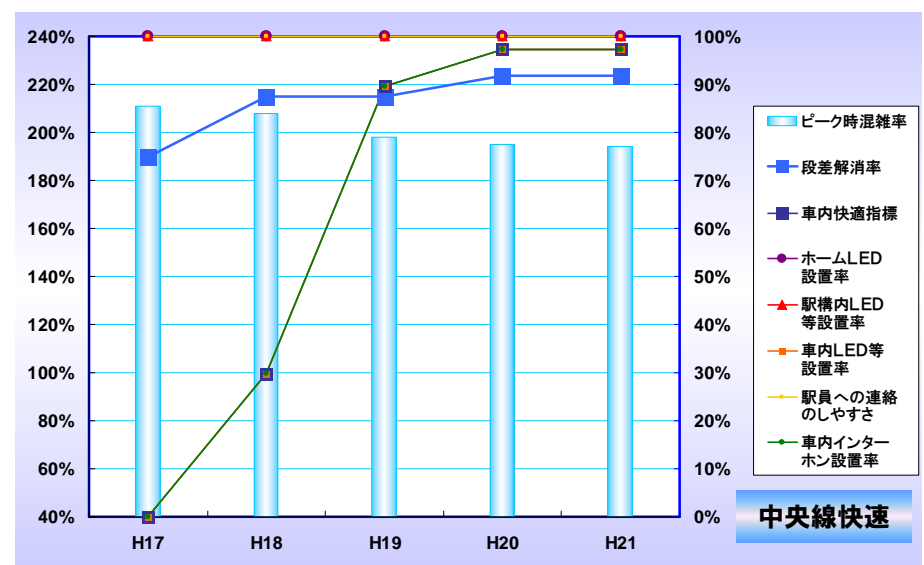
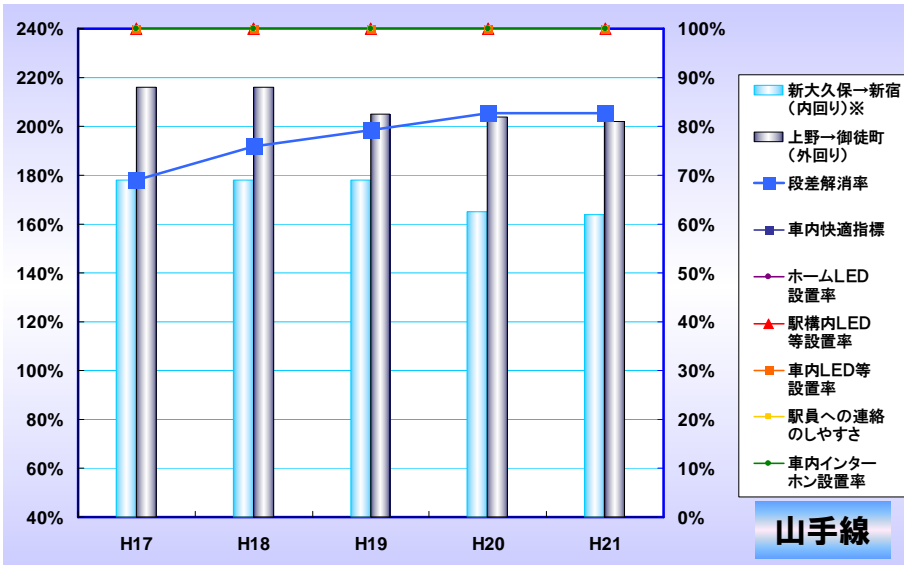
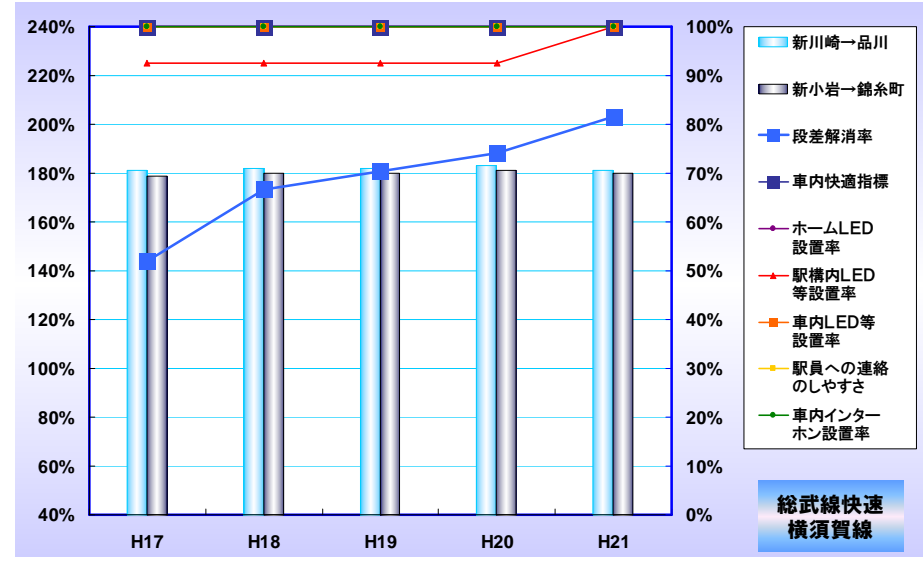
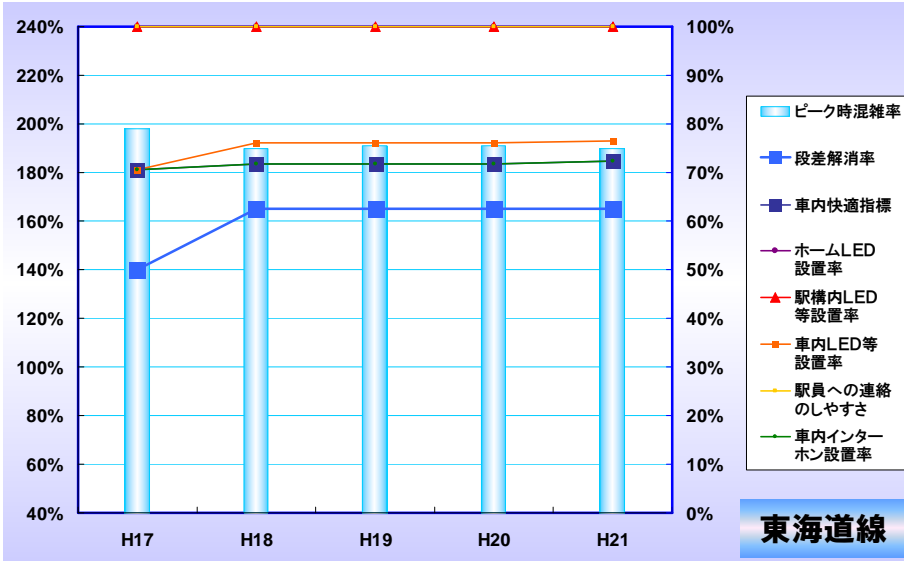
＜東京地下鉄からのコメント＞

弊社では、お客さまに安全、快適、便利にご利用いただく為、駅施設や鉄道車両のバリアフリー化など、各種施策を継続的に取り組んでおります。車両につきましては、平成21年度においては東西線に新型車両「15000系」車両を導入し、また、平成22年度においても千代田線に新型車両「16000系」を導入し、混雑緩和を図っていきます。

「段差解消率」については旧交通バリアフリー法に基づく移動円滑化基準の制定前に整備されたエレベーターには窓枠等がないため低い値となっていますが、地上からホームまでエレベーターとスロープで段差解消されている駅として平成21年度末で全駅(179駅)の67.5%の駅(121駅)で、またエレベーター・スロープ及び階段昇降機等による段差解消駅として84.9%の駅(152駅)で整備されています。

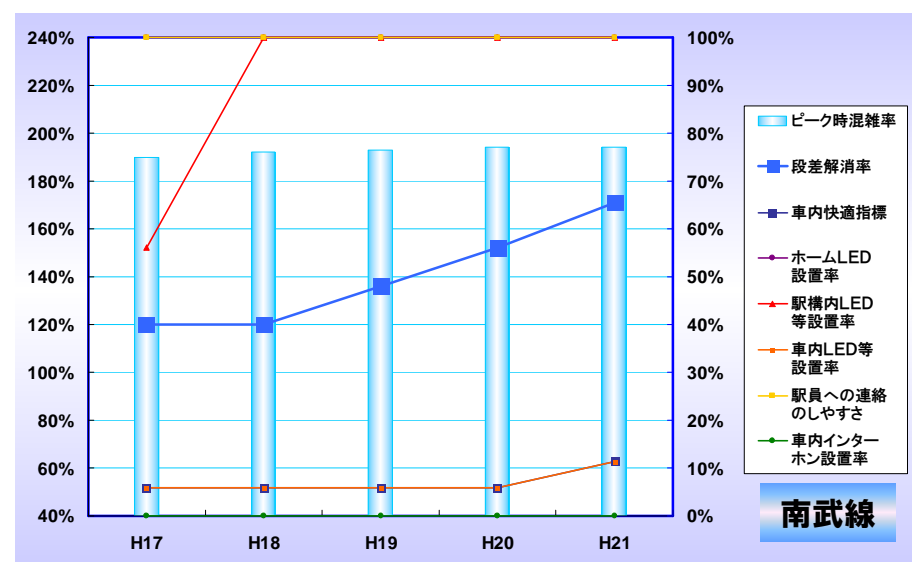
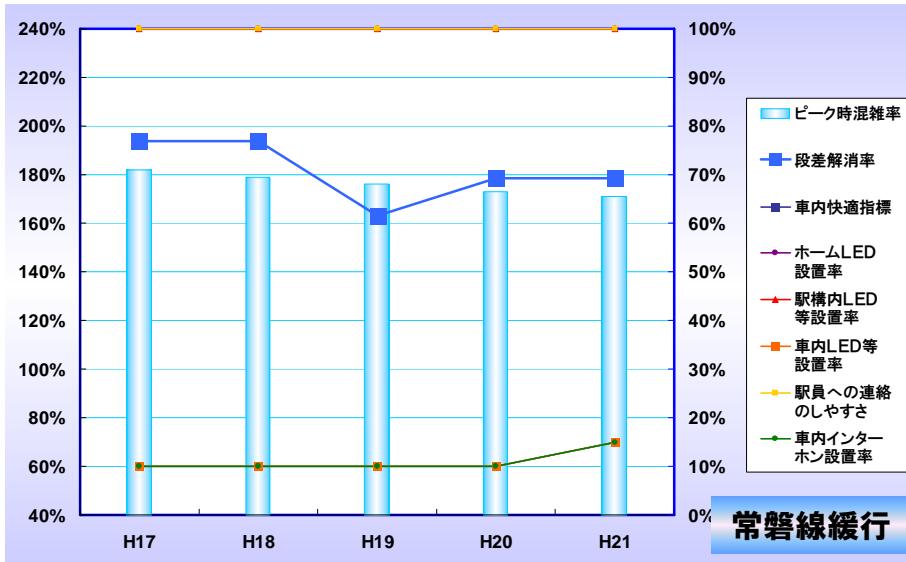
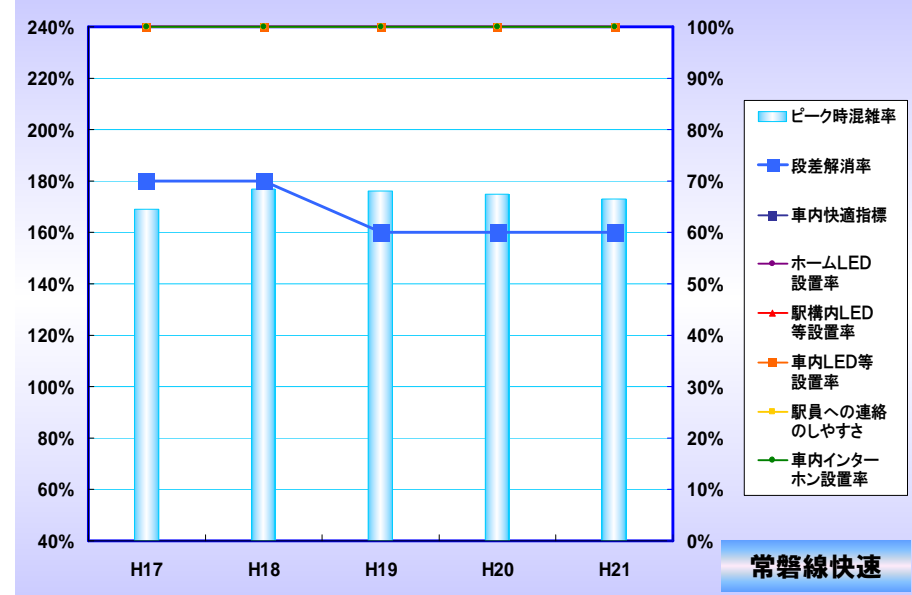
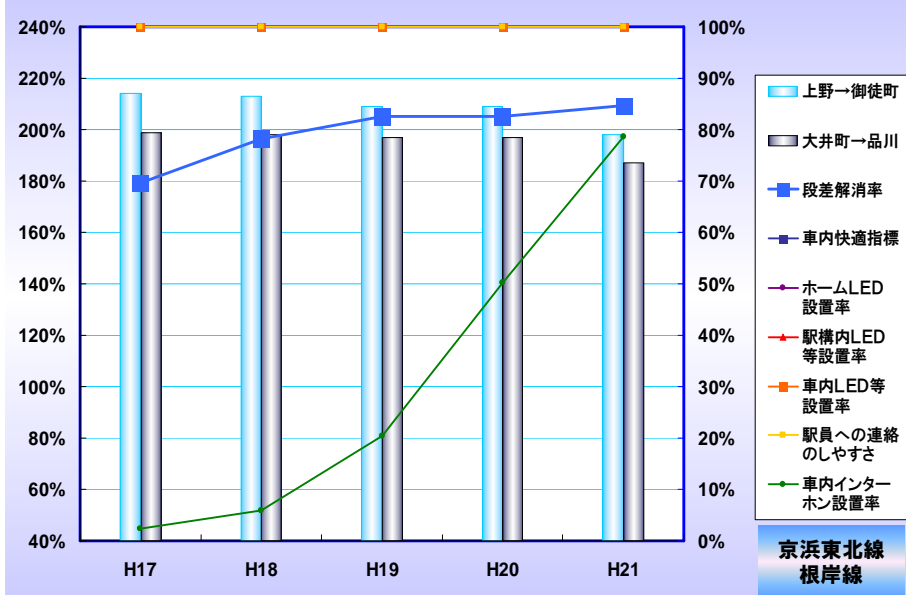
今後もお客様に安全で快適にご利用いただける鉄道を目指し努力してまいりますので、よろしくお願いいたします。

指標項目	やさしく利用できる		気持ちよく利用できる	分かりやすく利用できる			安心して利用できる		
	ピーク時混雑率	段差解消率	車内快適指標	ホームLED設置率	駅構内LED等設置率	車内LED等設置率	駅員への連絡のしやすさ	車内インターホン設置率	
東海道線	区間	川崎→品川		東京～藤沢					
	H17	198%	50.0%	70.5%	100.0%	100.0%	70.5%	100.0%	70.5%
	H18	190%	62.5%	71.8%	100.0%	100.0%	76.0%	100.0%	71.8%
	H19	191%	62.5%	71.8%	100.0%	100.0%	76.0%	100.0%	71.8%
	H20	191%	62.5%	71.8%	100.0%	100.0%	76.0%	100.0%	71.8%
	H21	190%	62.5%	72.3%	100.0%	100.0%	76.4%	100.0%	72.3%
総武快速 横須賀線	区間	新川崎→品川	新小岩→錦糸町	千葉～久里浜					
	H17	181%	179%	51.9%	100.0%	100.0%	92.6%	100.0%	100.0%
	H18	182%	180%	66.7%	100.0%	100.0%	92.6%	100.0%	100.0%
	H19	182%	180%	70.4%	100.0%	100.0%	92.6%	100.0%	100.0%
	H20	183%	181%	74.1%	100.0%	100.0%	92.6%	100.0%	100.0%
	H21	181%	180%	81.5%	100.0%	100.0%	100.0%	100.0%	100.0%
山手線	区間	新大久保→新宿 (内回り)	上野→御徒町 (外回り)	全線					
	H17	178%	216%	69.0%	100.0%	100.0%	100.0%	100.0%	100.0%
	H18	178%	216%	75.9%	100.0%	100.0%	100.0%	100.0%	100.0%
	H19	178%	205%	79.3%	100.0%	100.0%	100.0%	100.0%	100.0%
	H20	165%	204%	82.8%	100.0%	100.0%	100.0%	100.0%	100.0%
	H21	164%	202%	82.8%	100.0%	100.0%	100.0%	100.0%	100.0%
中央線快速	区間	中野→新宿		東京～高尾					
	H17	211%	75.0%	0.0%	100.0%	100.0%	0.0%	100.0%	0.0%
	H18	208%	87.5%	29.8%	100.0%	100.0%	29.8%	100.0%	29.8%
	H19	198%	87.5%	89.6%	100.0%	100.0%	89.6%	100.0%	89.6%
	H20	195%	91.7%	97.2%	100.0%	100.0%	97.2%	100.0%	97.2%
	H21	194%	91.7%	97.2%	100.0%	100.0%	97.2%	100.0%	97.2%
青梅線	区間	西立川→立川		立川～青梅					
	H17	172%	76.9%	0.0%	22.2%	23.1%	0.0%	100.0%	0.0%
	H18	168%	84.6%	29.8%	15.4%	23.1%	29.8%	100.0%	29.8%
	H19	158%	92.3%	89.6%	23.1%	23.1%	89.6%	100.0%	89.6%
	H20	155%	92.3%	97.2%	53.8%	23.1%	97.2%	100.0%	97.2%
	H21	152%	92.3%	97.2%	92.3%	100.0%	97.2%	100.0%	97.2%
中央・総武 緩行線	区間	代々木→千駄ヶ谷	錦糸町→両国	三鷹～千葉(ホームLED設置率、駅員への連絡のしやすさは、御茶ノ水～千葉)					
	H17	89%	207%	79.5%	100.0%	100.0%	100.0%	100.0%	100.0%
	H18	90%	206%	87.2%	100.0%	100.0%	100.0%	100.0%	100.0%
	H19	91%	206%	89.7%	100.0%	100.0%	100.0%	100.0%	100.0%
	H20	91%	204%	89.7%	100.0%	100.0%	100.0%	100.0%	100.0%
	H21	91%	203%	92.3%	100.0%	100.0%	100.0%	100.0%	100.0%
東北線	区間	土呂→大宮		上野～久喜					
	H17	168%	83.3%	58.1%	100.0%	100.0%	58.1%	100.0%	58.1%
	H18	174%	83.3%	68.5%	100.0%	100.0%	68.5%	100.0%	68.5%
	H19	175%	83.3%	68.5%	100.0%	100.0%	68.5%	100.0%	68.5%
	H20	174%	83.3%	68.5%	100.0%	100.0%	68.5%	100.0%	68.5%
	H21	173%	91.7%	68.5%	100.0%	100.0%	68.5%	100.0%	68.5%
高崎線	区間	宮原→大宮		大宮～鴻巣(段差解消率、駅構内LED等設置率は、上野～鴻巣)					
	H17	181%	58.3%	58.1%	100.0%	100.0%	58.1%	100.0%	58.1%
	H18	192%	75.0%	68.5%	100.0%	100.0%	68.5%	100.0%	68.5%
	H19	192%	75.0%	68.5%	100.0%	100.0%	68.5%	100.0%	68.5%
	H20	192%	83.3%	68.5%	100.0%	100.0%	68.5%	100.0%	68.5%
	H21	192%	100.0%	68.5%	100.0%	100.0%	68.5%	100.0%	68.5%

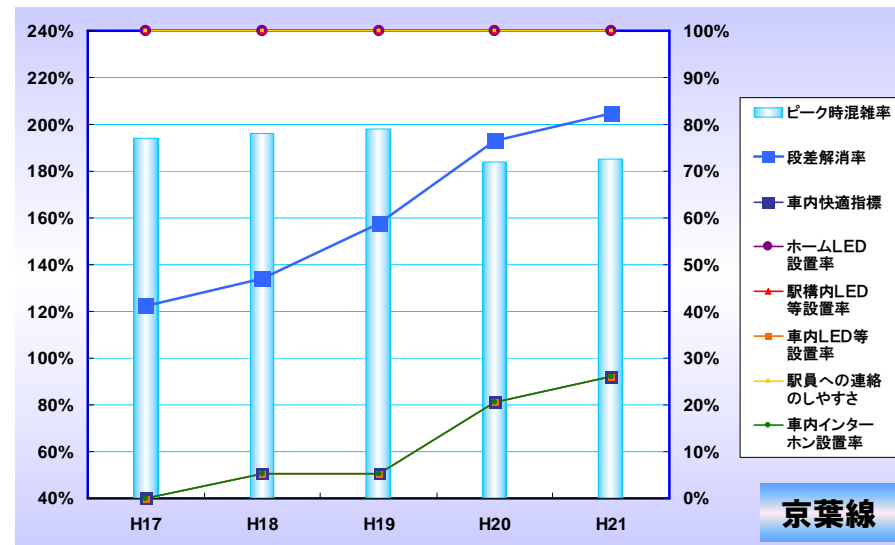
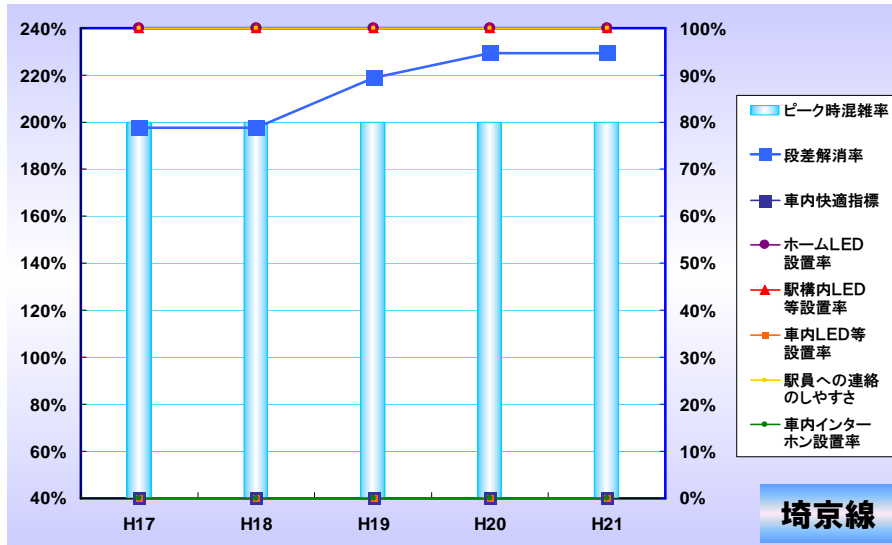
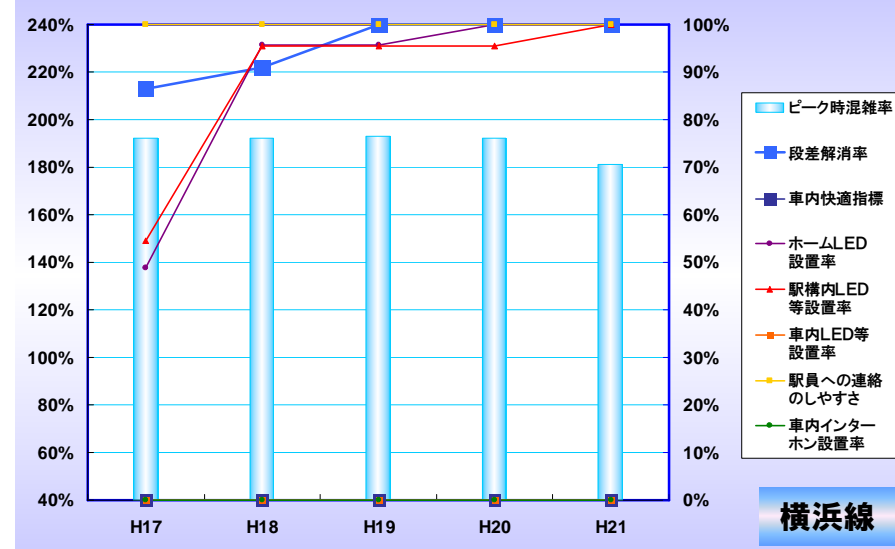
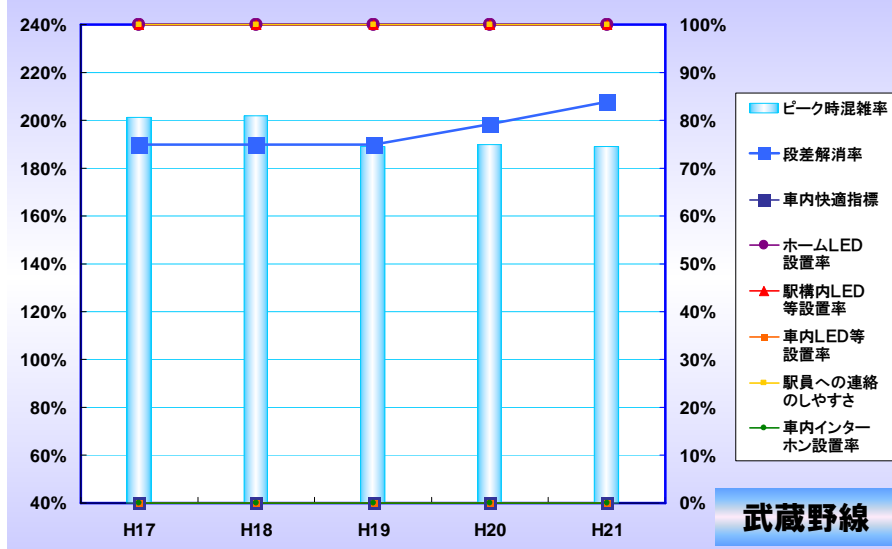


JR東日本

指標項目	やさしく利用できる		気持ちよく利用できる	分かりやすく利用できる			安心して利用できる			
	ピーク時混雑率	段差解消率	車内快適指標	ホームLED設置率	駅構内LED等設置率	車内LED等設置率	駅員への連絡のしやすさ	車内インターホン設置率		
京浜東北 根岸線	区間	上野→御徒町	大井町→品川	大宮～大船						
	H17	214%	199%	69.6%	100.0%	100.0%	100.0%	100.0%	100.0%	2.4%
	H18	213%	198%	78.3%	100.0%	100.0%	100.0%	100.0%	100.0%	5.8%
	H19	209%	197%	82.6%	100.0%	100.0%	100.0%	100.0%	100.0%	20.3%
	H20	209%	197%	82.6%	100.0%	100.0%	100.0%	100.0%	100.0%	50.2%
	H21	198%	187%	84.8%	100.0%	100.0%	100.0%	100.0%	100.0%	78.6%
常磐線快速	区間	松戸→北千住		上野～取手						
	H17	169%		70.0%	100.0%	100.0%	100.0%	100.0%	100.0%	100.0%
	H18	177%		70.0%	100.0%	100.0%	100.0%	100.0%	100.0%	100.0%
	H19	176%		60.0%	100.0%	100.0%	100.0%	100.0%	100.0%	100.0%
	H20	175%		60.0%	100.0%	100.0%	100.0%	100.0%	100.0%	100.0%
	H21	173%		60.0%	100.0%	100.0%	100.0%	100.0%	100.0%	100.0%
常磐線緩行	区間	亀有→綾瀬		北千住～取手（段差解消率、駅構内LED等設置率は亀有～取手）						
	H17	182%		76.9%	10.0%	100.0%	100.0%	10.0%	100.0%	10.0%
	H18	179%		76.9%	10.0%	100.0%	100.0%	10.0%	100.0%	10.0%
	H19	176%		61.5%	10.0%	100.0%	100.0%	10.0%	100.0%	10.0%
	H20	173%		69.2%	10.0%	100.0%	100.0%	10.0%	100.0%	10.0%
	H21	171%		69.2%	15.0%	100.0%	100.0%	15.0%	100.0%	15.0%
南武線	区間	武蔵中原→武蔵小杉		川崎～立川						
	H17	190%		40.0%	5.9%	100.0%	56.0%	5.9%	100.0%	0.0%
	H18	192%		40.0%	5.9%	100.0%	100.0%	5.9%	100.0%	0.0%
	H19	193%		48.0%	5.9%	100.0%	100.0%	5.9%	100.0%	0.0%
	H20	194%		56.0%	5.9%	100.0%	100.0%	5.9%	100.0%	0.0%
	H21	194%		65.4%	11.4%	100.0%	100.0%	11.4%	100.0%	0.0%
武蔵野線	区間	東浦和→南浦和		府中本町～西船橋（車内快適指標、車内LED等設置率、車内インターホン設置率は府中本町～東京）						
	H17	201%		75.0%	0.0%	100.0%	100.0%	0.0%	100.0%	0.0%
	H18	202%		75.0%	0.0%	100.0%	100.0%	0.0%	100.0%	0.0%
	H19	189%		75.0%	0.0%	100.0%	100.0%	0.0%	100.0%	0.0%
	H20	190%		79.2%	0.0%	100.0%	100.0%	0.0%	100.0%	0.0%
	H21	189%		84.0%	0.0%	100.0%	100.0%	0.0%	100.0%	0.0%
横浜線	区間	小机→新横浜		東神奈川～八王子（段差解消率、駅構内LED等設置率は桜木町～八王子）						
	H17	192%		86.4%	0.0%	48.9%	54.5%	0.0%	100.0%	0.0%
	H18	192%		90.9%	0.0%	95.7%	95.5%	0.0%	100.0%	0.0%
	H19	193%		100.0%	0.0%	95.7%	95.5%	0.0%	100.0%	0.0%
	H20	192%		100.0%	0.0%	100.0%	95.5%	0.0%	100.0%	0.0%
	H21	181%		100.0%	0.0%	100.0%	100.0%	0.0%	100.0%	0.0%
埼京線	区間	板橋→池袋		大崎～大宮						
	H17	200%		78.9%	0.0%	100.0%	100.0%	0.0%	100.0%	0.0%
	H18	200%		78.9%	0.0%	100.0%	100.0%	0.0%	100.0%	0.0%
	H19	200%		89.5%	0.0%	100.0%	100.0%	0.0%	100.0%	0.0%
	H20	200%		94.7%	0.0%	100.0%	100.0%	0.0%	100.0%	0.0%
	H21	200%		94.7%	0.0%	100.0%	100.0%	0.0%	100.0%	0.0%
京葉線	区間	葛西臨海公園→新木場		東京～蘇我						
	H17	194%		41.2%	0.0%	100.0%	100.0%	0.0%	100.0%	0.0%
	H18	196%		47.1%	5.3%	100.0%	100.0%	5.3%	100.0%	5.3%
	H19	198%		58.8%	5.3%	100.0%	100.0%	5.3%	100.0%	5.3%
	H20	184%		76.5%	20.5%	100.0%	100.0%	20.5%	100.0%	20.5%
	H21	185%		82.4%	26.1%	100.0%	100.0%	26.1%	100.0%	26.1%



JR東日本

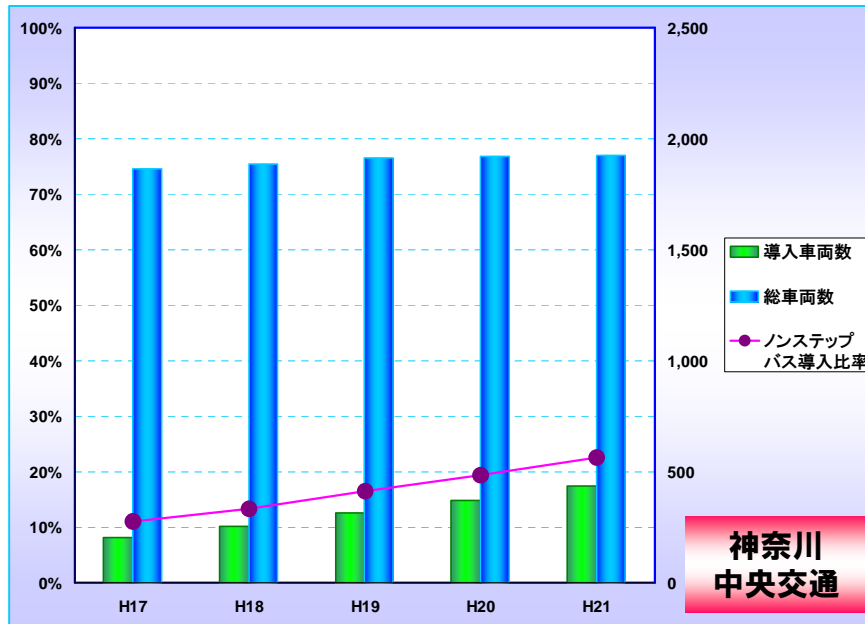


<JR東日本からのコメント>

弊社では、お客さまに安心してご利用いただける快適な鉄道づくりを目指して、エレベーターなどのバリアフリー設備の拡充や、ベンチや待合室の整備に努めております。また、全自動の空調設備のほか、お客さまと乗務員が直接通話できる車内インターホン付の新型車両を最近の車両では、2006年12月から中央快速線に、2007年12月から京浜東北線に順次導入し、安心性・快適性の向上に意欲的に取り組んでいます。

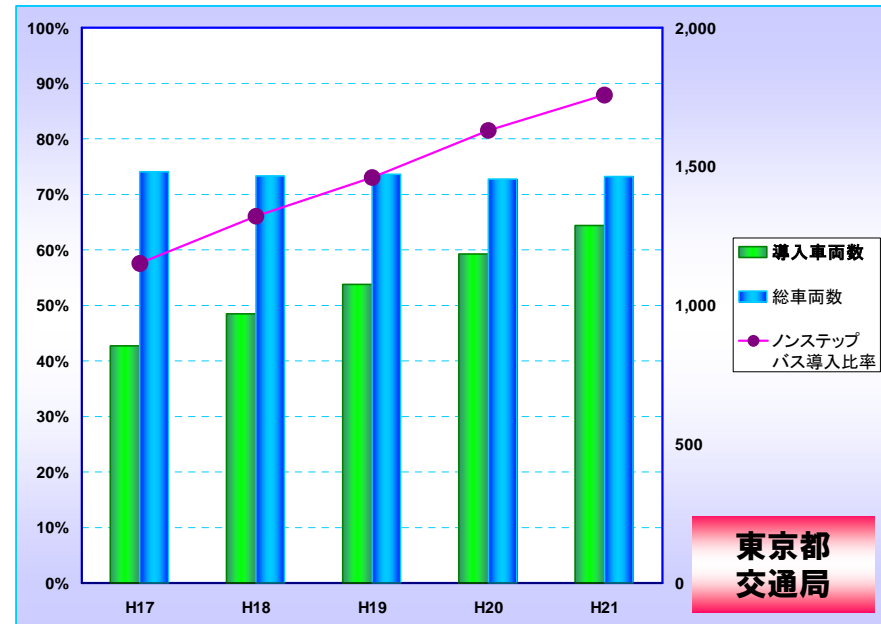
神奈川中央交通

指標項目		やさしく利用できる（ノンステップバス導入率）		
		ノンステップバス導入比率	導入車両数	総車両数
神奈川中央交通	H17	11.0%	205	1,862
	H18	13.4%	253	1,888
	H19	16.5%	316	1,913
	H20	19.4%	373	1,922
	H21	22.6%	436	1,925



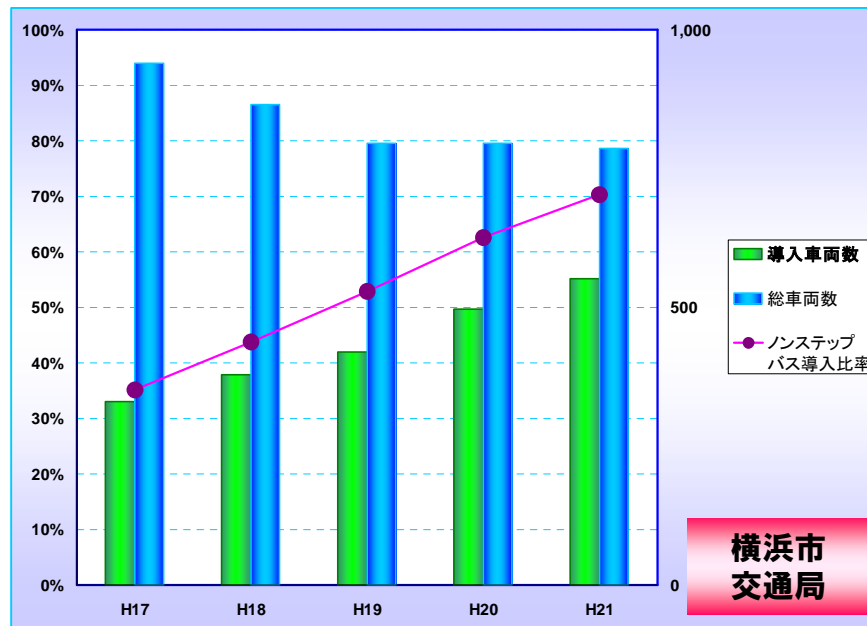
東京都交通局

指標項目		やさしく利用できる（ノンステップバス導入率）		
		ノンステップバス導入比率	導入車両数	総車両数
東京都交通局	H17	57.6%	854	1,482
	H18	66.1%	970	1,467
	H19	73.1%	1,077	1,474
	H20	81.5%	1,186	1,456
	H21	87.9%	1,287	1,464



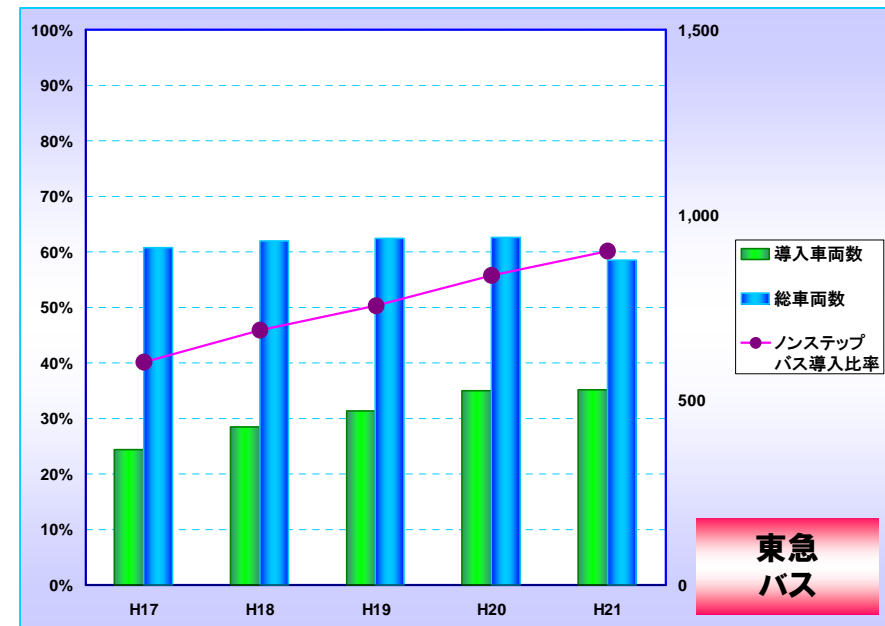
横浜市交通局

指標項目		やさしく利用できる（ノンステップバス導入率）		
		ノンステップバス導入比率	導入車両数	総車両数
横浜市交通局	H17	35.1%	330	939
	H18	43.8%	379	865
	H19	52.8%	420	795
	H20	62.5%	497	795
	H21	70.2%	552	786



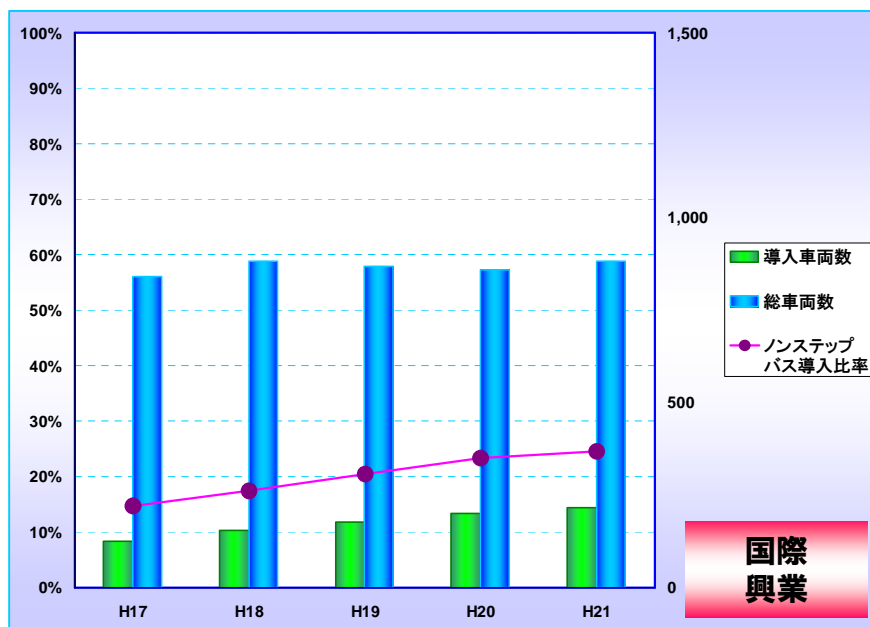
東急バス

指標項目		やさしく利用できる（ノンステップバス導入率）		
		ノンステップバス導入比率	導入車両数	総車両数
東急バス	H17	40.2%	366	911
	H18	46.0%	427	929
	H19	50.3%	471	937
	H20	55.8%	524	939
	H21	60.1%	527	877



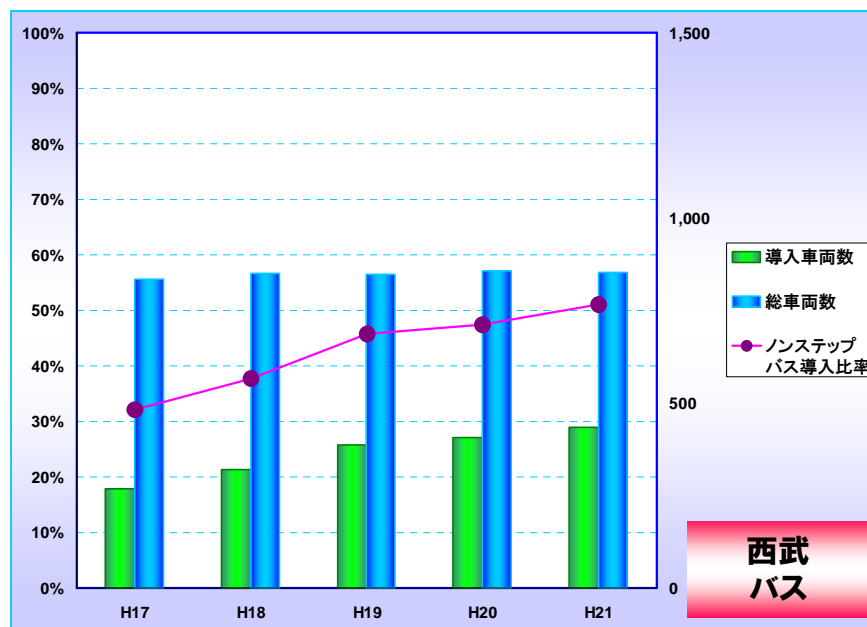
国際興業

指標項目		やさしく利用できる（ノンステップバス導入率）		
		ノンステップバス導入比率	導入車両数	総車両数
国際興業	H17	14.8%	124	840
	H18	17.5%	154	882
	H19	20.5%	178	869
	H20	23.4%	201	860
	H21	24.6%	217	882



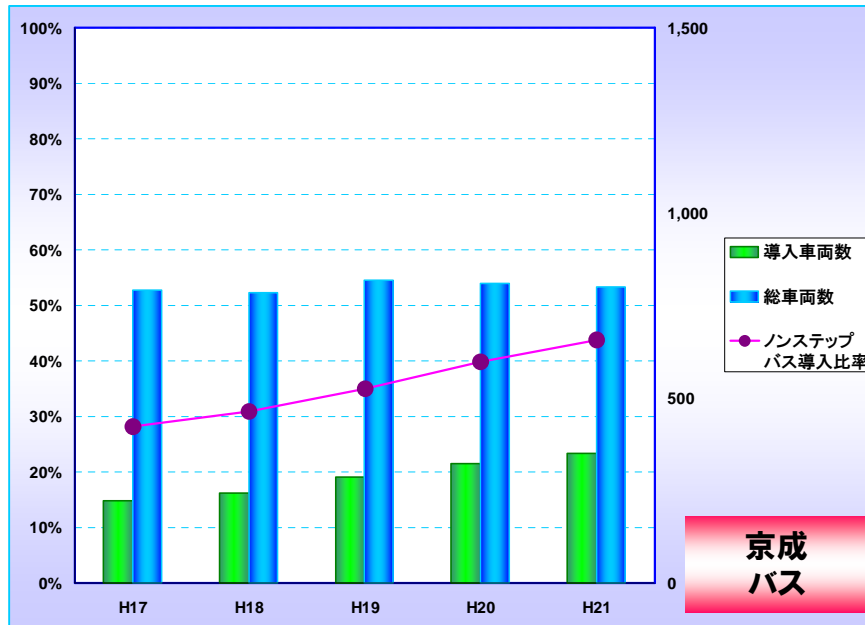
西武バス

指標項目		やさしく利用できる（ノンステップバス導入率）		
		ノンステップバス導入比率	導入車両数	総車両数
西武バス	H17	32.1%	268	835
	H18	37.8%	321	850
	H19	45.7%	387	847
	H20	47.4%	406	856
	H21	51.0%	435	853



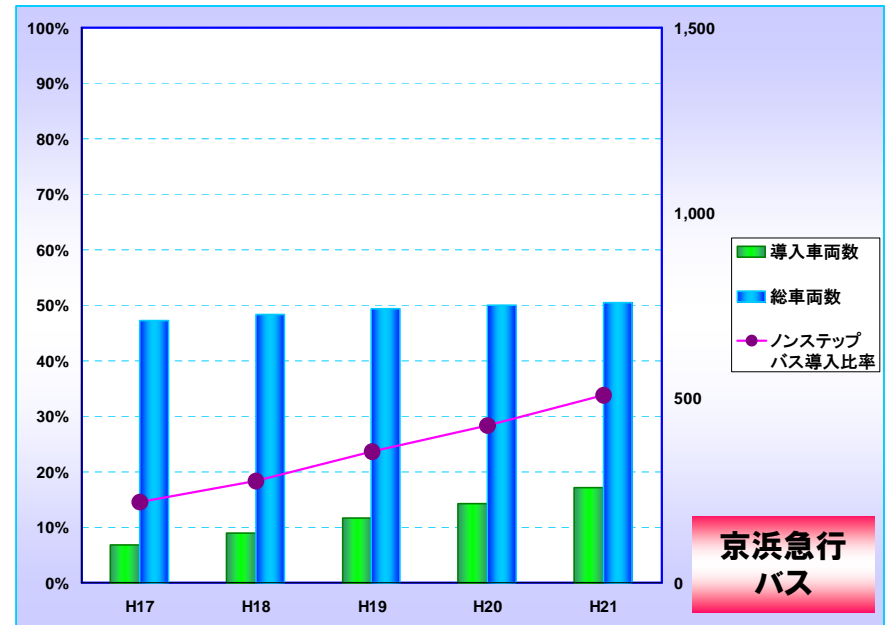
京成バス

指標項目		やさしく利用できる（ノンステップバス導入率）		
		ノンステップバス導入比率	導入車両数	総車両数
京成バス	H17	28.2%	223	790
	H18	31.0%	243	785
	H19	35.0%	287	819
	H20	39.9%	323	810
	H21	43.8%	351	801



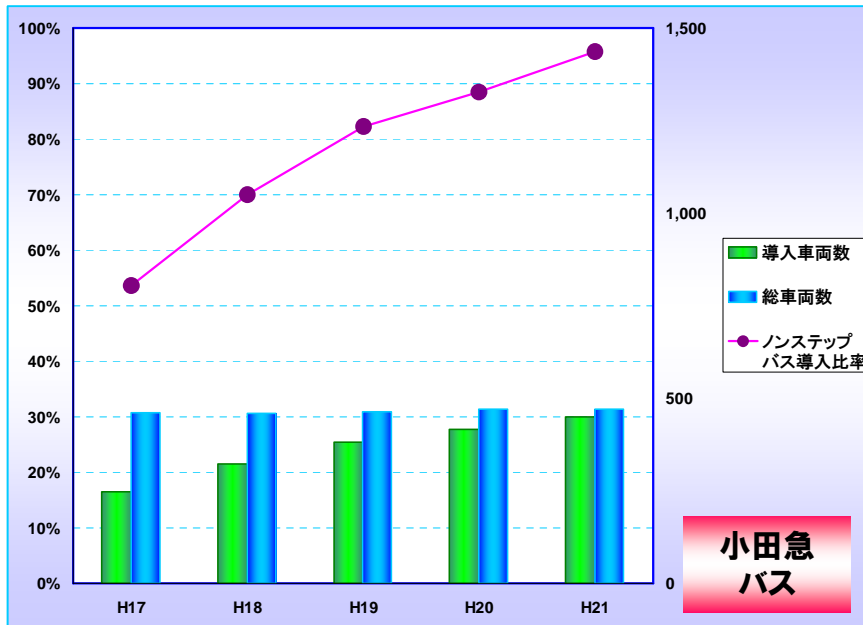
京浜急行バス

指標項目		やさしく利用できる（ノンステップバス導入率）		
		ノンステップバス導入比率	導入車両数	総車両数
京浜急行バス	H17	14.5%	103	708
	H18	18.3%	133	726
	H19	23.6%	175	741
	H20	28.4%	213	750
	H21	33.8%	256	757



小田急バス

指標項目		やさしく利用できる（ノンステップバス導入率）		
		ノンステップバス導入比率	導入車両数	総車両数
小田急バス	H17	53.6%	247	461
	H18	70.0%	322	460
	H19	82.3%	382	464
	H20	88.5%	417	471
	H21	95.8%	451	471



京王電鉄バス

指標項目		やさしく利用できる（ノンステップバス導入率）		
		ノンステップバス導入比率	導入車両数	総車両数
京王電鉄バス	H17	67.1%	306	456
	H18	72.4%	323	446
	H19	77.1%	343	445
	H20	80.3%	256	319
	H21	83.8%	268	320

