

最近の建築確認件数等の状況について (平成19年4月～平成23年3月)

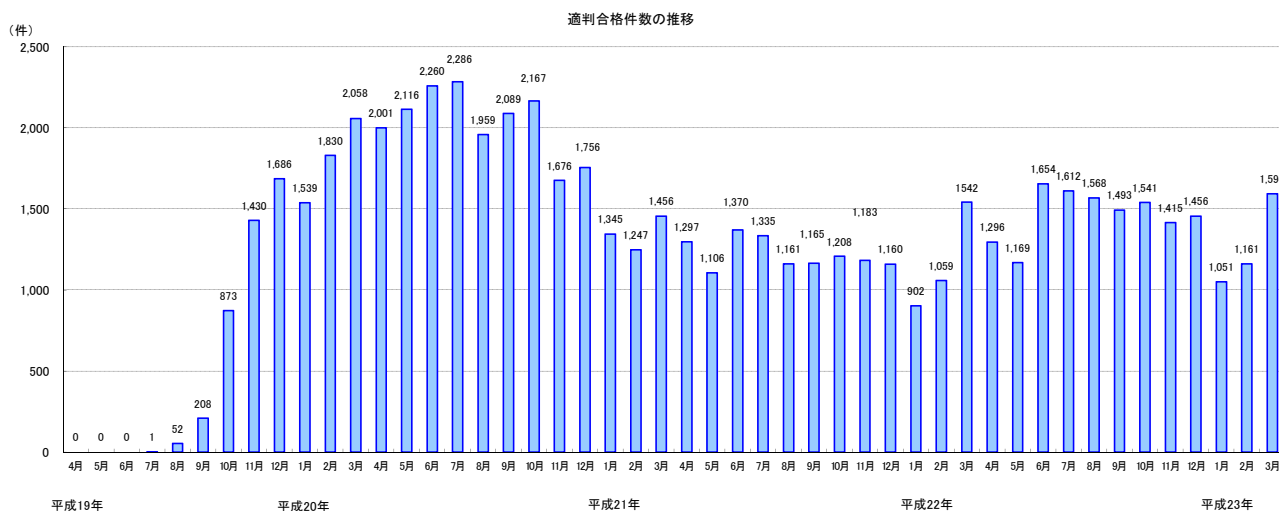
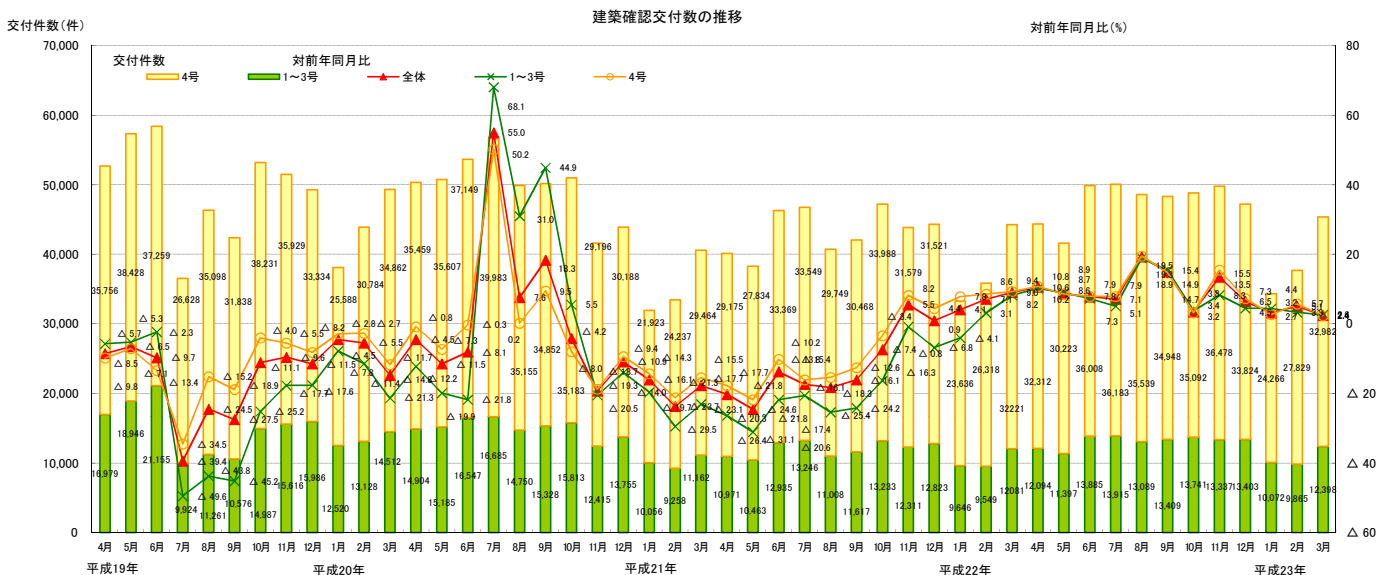
- (1) 2月、3月ともに建築確認件数は、前月より増加し、対前年同月比は1～3号建築物、4号建築物ともに増加。
構造計算適合性判定の合格件数についても、2月、3月ともに前月より増加。
※ 3月分に関しては、岩手県の一部の地区について東日本大震災の影響により建築確認状況の把握が困難であるため、件数の集計に漏れのある可能性がある。

【建築確認(交付件数)の推移】

	平成21年度												平成22年度											
	4月	5月	6月	7月	8月	9月	10月	11月	12月	1月	2月	3月	4月	5月	6月	7月	8月	9月	10月	11月	12月	1月	2月	3月
建築確認(交付件数)	40,146	38,297	46,304	46,795	40,757	42,085	47,221	43,890	44,344	33,282	35,867	44,302	44,406	41,620	49,893	50,098	48,628	48,357	48,833	49,815	47,227	34,338	37,694	45,380
(対前年同月比)	△ 20.3	△ 24.6	△ 13.8	△ 17.4	△ 18.3	△ 16.1	△ 7.4	5.5	0.9	4.1	7.1	9.0	10.6	8.7	7.8	7.1	19.3	14.9	3.4	13.5	6.5	3.2	5.1	2.4
1～3号建築物	10,971	10,463	12,935	13,246	11,008	11,617	13,233	12,311	12,823	9,646	9,549	12,081	12,094	11,397	13,885	13,915	13,089	13,409	13,741	13,337	13,403	10,072	9,865	12,398
(※1)	△ 26.4	△ 31.1	△ 21.8	△ 20.6	△ 25.4	△ 24.2	△ 16.3	△ 0.8	△ 6.8	△ 4.1	3.1	8.2	10.2	8.9	7.3	5.1	18.9	15.4	3.8	8.3	4.5	4.4	3.3	2.6
適判合格件数	1,297	1,106	1,370	1,335	1,161	1,165	1,208	1,183	1,160	902	1,059	1,542	1,296	1,169	1,654	1,612	1,568	1,493	1,541	1,415	1,456	1,051	1,161	1,594
4号建築物	29,175	27,834	33,369	33,549	29,749	30,468	33,988	31,579	31,521	23,636	26,318	32,221	32,312	30,223	36,008	36,183	35,539	34,948	35,092	36,478	33,824	24,266	27,829	32,982
(※2)	△ 17.7	△ 21.8	△ 10.2	△ 16.1	△ 15.4	△ 12.6	△ 3.4	8.2	4.4	7.8	8.6	9.4	10.8	8.6	7.9	7.9	19.5	14.7	3.2	15.5	7.3	2.7	5.7	2.4

※1 特殊建築物、一定規模以上の建築物(建築基準法第6条第1項第1～3号)

※2 1～3号建築物以外の建築物で木造2階建て等の小規模建築物(建築基準法第6条第1項第4号)



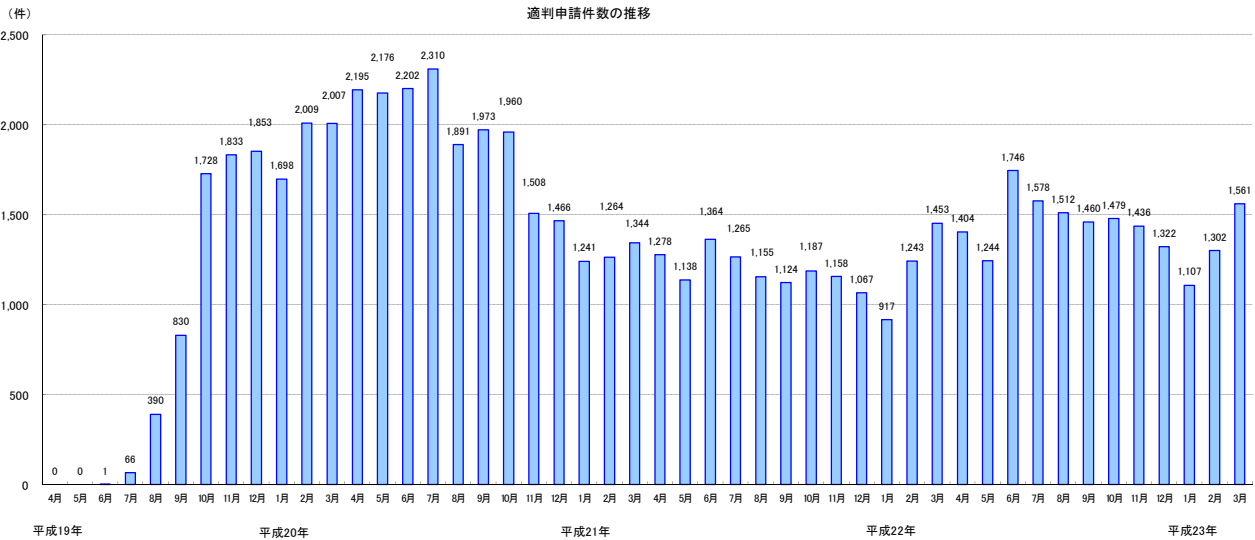
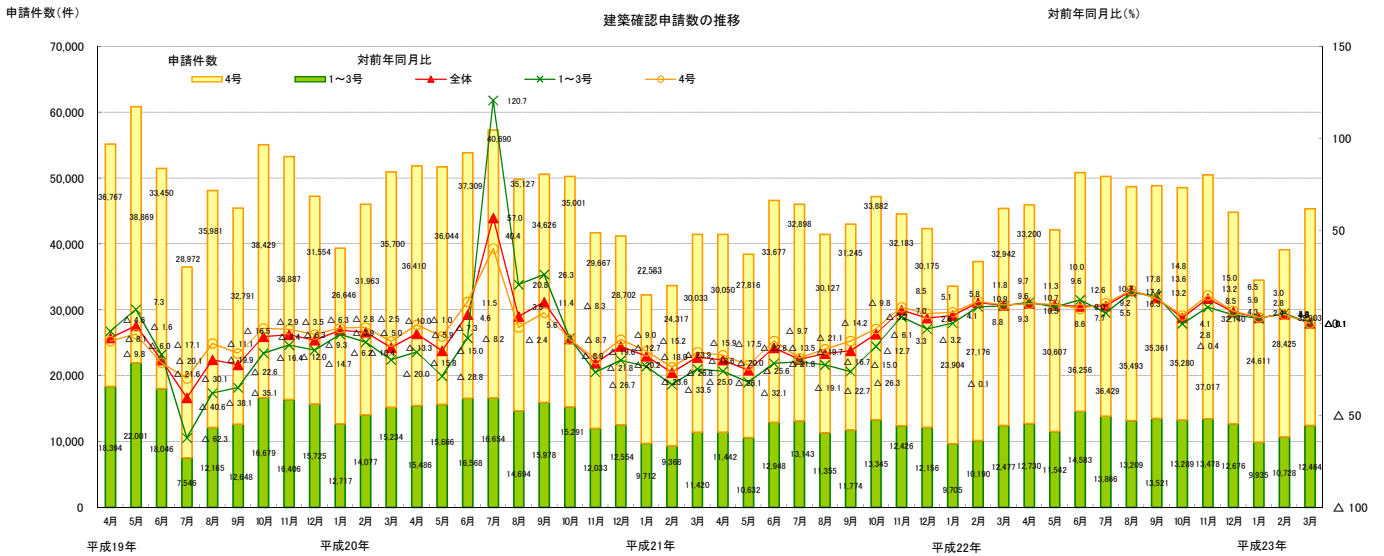
- (2) 建築確認申請件数は、2月、3月ともに前月より増加したが、対前年同月比は2月は増加、3月は横ばい。対前年同月比は1～3号建築物、4号建築物ともに2月は増加、3月は横ばい。
 構造計算適合性判定の申請件数は2月、3月ともに前月より増加。
 ※ 3月分に関しては、岩手県の一部の地区について東日本大震災の影響により建築確認状況の把握が困難であるため、件数の集計に漏れのある可能性がある。

【建築確認（申請件数）の推移】

	平成21年度												平成22年度											
	4月	5月	6月	7月	8月	9月	10月	11月	12月	1月	2月	3月	4月	5月	6月	7月	8月	9月	10月	11月	12月	1月	2月	3月
建築確認（申請件数）	41,492	38,448	46,625	46,041	41,482	43,019	47,227	44,609	42,331	33,609	37,366	45,419	45,930	42,149	50,839	50,295	48,702	48,882	48,569	50,495	44,816	34,546	39,153	45,370
（対前年同月比）	△ 20.0	△ 25.6	△ 13.5	△ 19.7	△ 16.7	△ 15.0	△ 6.1	7.0	2.6	4.1	10.9	9.6	10.7	9.6	9.2	17.4	13.6	2.8	13.2	5.9	2.8	4.8	△ 0.1	
1～3号建築物	11,442	10,632	12,948	13,143	11,355	11,774	13,345	12,426	12,156	9,705	10,190	12,477	12,730	11,542	14,583	13,866	13,209	13,521	13,289	13,478	12,676	9,935	10,728	12,464
（※1）	△ 26.1	△ 32.1	△ 21.8	△ 21.1	△ 22.7	△ 26.3	△ 12.7	3.3	△ 3.2	△ 0.1	8.8	9.3	12.6	8.6	12.6	5.5	16.3	14.8	13.2	△ 0.4	8.5	4.3	2.4	5.3
適判申請件数	1,278	1,138	1,364	1,265	1,155	1,124	1,187	1,158	1,067	917	1,243	1,453	1,404	1,244	1,746	1,578	1,512	1,460	1,479	1,436	1,322	1,107	1,302	1,561
4号建築物	30,050	27,816	33,677	32,898	30,127	31,245	33,882	32,183	30,175	23,904	27,176	32,942	33,200	30,607	36,256	36,429	35,493	35,361	35,280	37,017	32,140	24,611	28,425	32,906
（※2）	△ 17.5	△ 22.8	△ 9.7	△ 19.1	△ 14.2	△ 9.8	△ 3.2	8.5	5.1	5.8	11.8	9.7	10.5	10.0	7.7	10.7	17.8	13.2	4.1	15.0	6.5	3.0	4.6	△ 0.1

※1 特殊建築物、一定規模以上の建築物（建築基準法第6条第1項第1～3号）

※2 1～3号建築物以外の建築物で木造2階建て等の小規模建築物（建築基準法第6条第1項第4号）



●都道府県別申請件数(計画変更を除く。)【平成23年3月】

	総計(特定行政庁+指定機関)											特定行政庁											指定確認検査機関										
	合計		対前年 同月比		1~3号 建築物		対前年 同月比		構造適判 申請		4号 建築物		対前年 同月比		合計		対前年 同月比		1~3号 建築物		対前年 同月比		構造適判 申請		4号 建築物		対前年 同月比						
	件	%	件	%	件	%	件	%	件	%	件	%	件	%	件	%	件	%	件	%	件	%	件	%	件	%	件	%					
総数	45,370	△ 0.1	12,464	△ 0.1	1,561		32,906	△ 0.1			8,693	△ 12.6	2,127	△ 12.8			357		6,566	△ 12.6			36,677	3.4	10,337	3.0	1,204		26,340	3.6			
1 北海道	1,630	13.3	421	2.4	39		1,209	17.6			802	5.1	180	△ 7.2			22		622	9.3			828	22.5	241	11.1	17		587	27.9			
47 沖縄	425	19.7	260	18.7	35		165	21.3			115	2.7	61	15.1			10		54	△ 8.5			310	27.6	199	19.9	25		111	44.2			

※ 岩手県の一部の地区については、東日本大震災の影響により建築確認の状況の把握が困難であるため、確認が可能な範囲で集計を行っている。