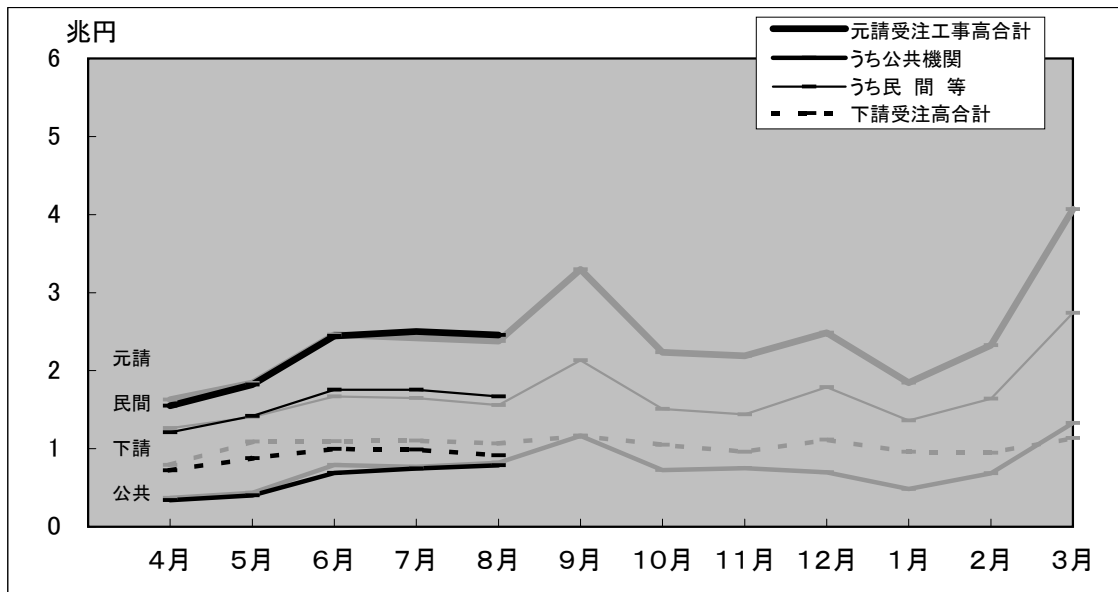


建設工事受注動態統計調査報告

平成23年8月分 修正版

Monthly Report on
Current Survey of Orders Received for Construction

受注高の推移(平成23年度)



(グラフ中の淡色の線は、平成22年度の推移)

9月分は11月10日公表予定

※問い合わせ先

国土交通省 総合政策局 建設統計室

電話 代表:03-5253-8111
担当者 山下(課長補佐) 内線 28-621
篠谷(係長) 内線 28-622
遠藤(主任) 内線 28-623
青木 内線 28-624

建設工事受注動態統計調査報告（平成23年8月分）

受注高

8月の受注高は3兆3,726億円で、前年同月比2.1%減少した。うち元請受注高は2兆4,568億円で、同3.3%増加し、下請受注高は9,158億円で、同14.2%減少した。

元請受注高のうち公共機関からの受注高は7,875億円で、同4.2%減少し、民間等からの受注高は1兆6,692億円で、同7.2%増加した。

注1) 下請受注高は、2次下請以下も含む。

注2) 四捨五入により億円単位の値としたため、各項目の合計は必ずしも総計と一致しない。

1. 受注高

8月の受注高は、3兆3,726億円。

・前年同月比 2.1%減、6か月連続の減少。

1) 元・下請別 (資料編, 表I-1参照)

元請受注高は、2兆4,568億円。(前年同月比 3.3%増、2か月連続の増加)

下請受注高は、9,158億円。(同 14.2%減、6か月連続の減少)

2) 業種別 (資料編, 表I-2参照)

総合工事業は、2兆1,578億円。(同 10.2%減、6か月連続の減少)

職別工事業は、3,257億円。(同 1.0%減、5か月連続の減少)

設備工事業は、8,890億円。(同 24.6%増、3か月連続の増加)

2. 元請受注高

8月の元請受注高は、2兆4,568億円。

・前年同月比 3.3%増、2か月連続の増加。

1) 発注者別 (資料編, 表I-1参照)

公共機関からは、7,875億円。(同 4.2%減、6か月連続の減少)

民間等からは、1兆6,692億円。(同 7.2%増、4か月連続の増加)

2) 工事種類別 (資料編, 表I-1参照)

土木工事は、7,628億円。(同 1.9%増、3か月ぶりの増加)

建築工事は、1兆3,509億円。(同 6.4%減、2か月連続の減少)

機械装置等工事は、3,431億円。(同 84.1%増、4か月連続の増加)

※ 建築工事には建築設備工事を含む。

3) 業種別 (資料編, 表I-2参照)

総合工事業は、1兆8,109億円。(同 4.7%減、3か月連続の減少)

職別工事業は、947億円。(同 7.5%増、2か月連続の増加)

設備工事業は、5,513億円。(同 41.6%増、3か月連続の増加)

建設工事受注動態統計調査報告（平成23年8月分）

公共機関からの受注工事（1件500万円以上の工事）

8月の公共機関からの受注工事額は7,751億円で、前年同月比2.4%減少した。うち「国の機関」からは1,962億円で、同15.1%減少し、「地方の機関」からは5,789億円で、同2.8%増加した。

8月の公共機関からの受注工事額は、7,751億円。

・前年同月比 2.4%減，6か月連続の減少。

1. 発注機関別（資料編，表Ⅱ－1参照）

1) 国の機関

「国の機関」からの受注工事額は、1,962億円であった。

・前年同月比 15.1%減，先月の増加から再び減少。

- ① 国は、1,250億円。（同 6.5%減，先月の増加から再び減少）
- ② 独立行政法人は、181億円。（同 27.5%減，4か月連続の減少）
- ③ 政府関連企業等は、531億円。（同 26.7%減，先月の増加から再び減少）

2) 地方の機関

「地方の機関」からの受注工事額は、5,789億円であった。

・前年同月比 2.8%増，5か月ぶりの増加。

- ① 都道府県は、2,605億円。（同 16.6%増，4か月ぶりの増加）
- ② 市区町村は、2,578億円。（同 2.6%減，6か月連続の減少）
- ③ 地方公営企業は、378億円。（同 31.6%減，4か月ぶりの減少）
- ④ その他は、229億円。（同 17.8%増，先月の減少から再び増加）

2. 工事分類別（資料編，表Ⅱ－2. 1）参照）

工事分類別にみると，受注工事額の多いのは「道路工事」2,201億円，「教育・病院」1,221億円，「治山・治水」786億円であった。

3. 発注機関別・工事分類別（資料編，表Ⅱ－2. 1）参照）

発注機関別・工事分類別にみると，受注工事額の多いのは，市区町村の「教育・病院」762億円，都道府県の「道路工事」714億円，国の「道路工事」634億円であった。

建設工事受注動態統計調査報告（平成23年8月分）

民間等からの受注工事

1. 建築工事・建築設備工事（1件5億円以上の工事）

8月の建築工事・建築設備工事の受注工事額は3,164億円で、前年同月比7.0%減少した。

8月の建築工事・建築設備工事の受注工事額は、3,164億円。

・前年同月比 7.0%減、先月の増加から再び減少。

1) 発注者別（資料編、表Ⅲ-1.1）参照）

- ① 農林漁業は、0億円。
- ② 鉱業、採石業、砂利採取業、建設業は、30億円。（同 25.1%増、先月の減少から再び増加）
- ③ 製造業は、780億円。（同 103.5%増、8か月連続の増加）
- ④ 電気・ガス・熱供給・水道業は、31億円。（同 54.3%減、5か月ぶりの減少）
- ⑤ 運輸業、郵便業は、136億円。（同 97.9%増、先月の減少から再び増加）
- ⑥ 情報通信業は、330億円。（同 184.1%増、3か月連続の増加）
- ⑦ 卸売業、小売業は、100億円。（同 49.9%減、4か月ぶりの減少）
- ⑧ 金融業、保険業は、54億円。（同 5.0%減、3か月ぶりの減少）
- ⑨ 不動産業は、779億円。（同 49.8%減、3か月連続の減少）
- ⑩ サービス業は、884億円。（同 3.4%増、11か月連続の増加）
- ⑪ その他は、40億円。（同 48.4%減、4か月連続の減少）

2) 工事種類別（資料編、表Ⅲ-2参照）

工事種類別にみると、受注工事額の多いのは「住宅」697億円、「工場・発電所」652億円、「医療・福祉施設」641億円であった。

3) 発注者別・工事種類別（資料編、表Ⅲ-2参照）

発注者別・工事種類別にみると、受注工事額の多いのは、製造業の「工場・発電所」630億円、不動産業の「住宅」623億円、サービス業の「医療・福祉施設」598億円であった。

注) 日本標準産業分類の改訂（第12回改訂）に準拠し、発注者分類の名称を平成20年4月分から変更を行った。

○鉱業、建設業 → 鉱業、採石業、砂利採取業、建設業 ○運輸業 → 運輸業、郵便業
○卸売・小売業 → 卸売業、小売業 ○金融・保険業 → 金融業、保険業

建設工事受注動態統計調査報告（平成23年8月分）

民間等からの受注工事（つづき）

2. 土木工事及び機械装置等工事（1件500万円以上の工事）

8月の土木工事及び機械装置等工事の受注工事額は3,351億円で、前年同月比74.6%増加した。

8月の土木工事及び機械装置等工事の受注工事額は、3,351億円。

・前年同月比 74.6%増、4か月連続の増加。

1) 発注者別（資料編、表Ⅲ－1. 2）参照）

- ① 農林漁業は、11億円。（同 62.4%減、2か月連続の減少）
- ② 鉱業、採石業、砂利採取業、建設業は、104億円。（同 187.8%増、11か月連続の増加）
- ③ 製造業は、705億円。（同 17.6%増、4か月連続の増加）
- ④ 電気・ガス・熱供給・水道業は、1,636億円。（同 256.3%増、2か月連続の増加）
- ⑤ 運輸業、郵便業は、347億円。（同 2.4%減、6か月連続の減少）
- ⑥ 情報通信業は、209億円。（同 17.4%増、4か月ぶりの増加）
- ⑦ 卸売業、小売業は、14億円。（同 50.3%減、2か月連続の減少）
- ⑧ 金融業、保険業は、5億円。（同 31.0%減、3か月連続の減少）
- ⑨ 不動産業は、61億円。（同 11.5%減、2か月連続の減少）
- ⑩ サービス業は、216億円。（同 77.6%増、4か月連続の増加）
- ⑪ その他は、44億円。（同 24.8%増、2か月連続の増加）

2) 工事種類別（資料編、表Ⅲ－2参照）

工事種類別にみると、受注工事額の多いのは「機械装置等工事」2,011億円、「電線路工事」328億円、「その他の土木工事」324億円であった。

3) 発注者別・工事種類別（資料編、表Ⅲ－2参照）

発注者別・工事種類別にみると、受注工事額の多いのは、電気・ガス・熱供給・水道業の「機械装置等工事」1,378億円、製造業の「機械装置等工事」442億円、運輸業、郵便業の「鉄道工事」293億円であった。

注) 日本標準産業分類の改訂（第12回改訂）に準拠し、発注者分類の名称を平成20年4月分から変更を行った。

○鉱業、建設業 → 鉱業、採石業、砂利採取業、建設業 ○運輸業 → 運輸業、郵便業
○卸売・小売業 → 卸売業、小売業 ○金融・保険業 → 金融業、保険業

I-1. 工事種類別受注高時系列表

(単位：百万円)

	受注高合計																				
	元請受注高									公共機関からの受注工事						民間等からの受注工事					
	土木工事	建築工事・ 建築設備 工事	機械装置等 工事	土木工事	建築工事・ 建築設備 工事	機械装置等 工事	土木工事	建築工事・ 建築設備 工事	機械装置等 工事	土木工事	建築工事・ 建築設備 工事	機械装置等 工事	土木工事	建築工事・ 建築設備 工事	機械装置等 工事	土木工事	建築工事・ 建築設備 工事	機械装置等 工事			
H20年度	47,937,341	15,002,476	28,452,041	4,482,823	32,890,855	10,778,799	19,168,546	2,943,510	10,336,596	7,145,068	2,608,559	582,969	22,554,260	3,633,731	16,559,988	2,360,541	15,046,485	4,223,677	9,283,495	1,539,313	
H21年度	41,686,633	13,743,305	24,000,951	3,942,377	29,600,949	9,814,130	17,288,196	2,498,623	10,018,139	6,717,830	2,541,003	759,306	19,582,810	3,096,300	14,747,193	1,739,317	12,085,684	3,929,175	6,712,755	1,443,754	
H22年度	41,664,653	13,593,566	24,422,257	3,648,830	29,181,220	9,251,546	17,573,991	2,355,683	9,022,121	5,757,068	2,591,333	673,721	20,159,099	3,494,478	14,982,658	1,681,963	12,483,432	4,342,020	6,848,266	1,293,147	
H22. 4~H22. 8	15,876,179	4,984,678	9,475,168	1,416,333	10,729,113	3,218,359	6,606,555	904,200	3,184,326	1,863,848	1,062,863	257,615	7,544,787	1,354,510	5,543,692	646,585	5,147,066	1,766,320	2,868,613	512,134	
H23. 4~H23. 8	15,263,006	4,241,676	9,159,062	1,862,268	10,769,850	2,939,078	6,485,412	1,345,360	2,961,396	1,775,060	903,237	283,099	7,808,454	1,164,017	5,582,175	1,062,261	4,493,156	1,302,599	2,673,650	516,908	
H20年	50,516,759	15,136,238	30,669,133	4,711,389	35,004,901	10,793,753	21,100,720	3,110,428	10,156,833	7,131,606	2,424,411	600,816	24,848,068	3,662,147	18,676,310	2,509,611	15,511,858	4,342,485	9,568,412	1,600,961	
H21年	41,702,662	14,229,641	23,504,675	3,968,346	29,481,979	10,277,834	16,583,280	2,620,865	10,341,971	7,093,806	2,500,574	747,590	19,140,008	3,184,028	14,082,705	1,873,275	12,220,683	3,951,806	6,921,396	1,347,481	
H22年	41,598,364	13,554,330	24,284,843	3,759,191	29,147,514	9,253,758	17,519,673	2,374,083	9,236,735	5,817,642	2,729,647	689,446	19,910,779	3,436,115	14,790,026	1,684,637	12,450,849	4,300,572	6,765,169	1,385,108	
H22. 1~H22. 8	27,095,374	8,535,973	16,112,525	2,446,875	18,935,716	5,853,470	11,565,133	1,517,112	5,898,580	3,606,542	1,867,711	424,327	13,037,136	2,246,928	9,697,422	1,092,785	8,159,659	2,682,503	4,547,392	929,763	
H23. 1~H23. 8	26,548,490	7,832,207	15,933,834	2,782,449	19,010,158	5,571,978	11,498,308	1,939,872	5,461,036	3,457,180	1,569,770	434,085	13,549,123	2,114,798	9,928,538	1,505,787	7,538,332	2,260,229	4,435,526	842,576	
H22. 7-9	11,432,892	3,706,614	6,712,542	1,013,736	8,095,799	2,569,379	4,841,891	684,529	2,754,031	1,764,791	766,008	223,232	5,341,768	804,588	4,075,883	461,297	3,337,092	1,137,234	1,870,651	329,207	
H22. 10-12	10,039,339	3,554,665	5,577,396	907,277	6,912,764	2,321,146	4,019,979	571,639	2,173,590	1,417,555	578,176	177,859	4,739,175	903,592	3,441,802	393,781	3,126,575	1,233,519	1,557,418	335,638	
H23. 1-3	11,285,484	3,590,531	6,774,772	920,181	8,240,308	2,632,900	5,012,896	594,512	2,499,640	1,682,119	666,533	150,987	5,740,669	950,781	4,346,362	443,526	3,045,176	957,631	1,761,876	325,668	
H23. 4-6	8,404,071	2,280,727	5,248,026	875,318	5,813,281	1,513,978	3,715,263	584,039	1,428,875	830,565	481,871	116,440	4,384,406	683,413	3,233,393	467,600	2,590,791	766,749	1,532,763	291,279	
H23. 7-9																					
平成22年 4月	2,419,948	835,440	1,358,252	226,256	1,629,398	556,846	928,258	144,293	368,274	254,515	81,043	32,716	1,261,124	302,331	847,216	111,577	790,551	278,594	429,993	81,963	
5月	2,930,558	842,339	1,819,592	268,627	1,841,588	445,371	1,237,993	158,223	435,062	182,774	216,947	35,341	1,406,526	262,597	1,021,047	122,882	1,088,970	396,968	581,598	110,404	
6月	3,556,432	1,063,977	2,179,704	312,752	2,461,363	725,903	1,532,974	202,486	791,525	455,313	282,626	53,586	1,669,838	270,589	1,250,348	148,900	1,095,070	338,074	646,730	110,266	
7月	3,522,826	1,131,842	2,067,177	323,807	2,418,213	741,885	1,463,509	212,818	767,642	447,424	249,748	70,470	1,650,571	294,462	1,213,762	142,348	1,104,614	389,957	603,667	110,989	
8月	3,446,415	1,111,080	2,050,444	284,890	2,378,552	748,353	1,443,820	186,379	821,824	523,822	232,500	65,502	1,556,728	224,531	1,211,320	120,877	1,067,863	362,727	606,625	98,511	
9月	4,463,650	1,463,691	2,594,921	405,038	3,299,034	1,079,141	1,934,562	285,332	1,164,566	793,545	283,760	87,260	2,134,468	285,595	1,650,801	198,072	1,164,616	384,550	660,359	119,706	
10月	3,287,057	1,197,647	1,767,692	321,718	2,235,672	783,429	1,245,296	206,947	725,117	494,488	171,966	58,664	1,510,555	288,941	1,073,330	148,284	1,051,385	414,218	522,396	114,771	
11月	3,153,144	1,061,797	1,797,469	293,878	2,191,845	709,093	1,293,861	188,890	752,252	451,429	230,246	70,577	1,439,592	257,664	1,063,615	118,313	961,300	352,704	503,608	104,988	
12月	3,599,137	1,295,221	2,012,235	291,681	2,485,247	828,624	1,480,821	175,802	696,220	471,638	175,964	48,618	1,789,027	356,986	1,304,857	127,184	1,113,890	466,597	531,414	115,879	
平成23年 1月	2,805,861	904,158	1,659,650	242,052	1,846,004	590,306	1,102,428	153,271	482,739	311,374	134,964	36,402	1,363,265	278,932	967,464	116,868	959,857	313,852	557,222	88,782	
2月	3,275,143	1,047,230	1,937,019	290,894	2,325,797	737,878	1,390,139	197,780	686,420	450,698	191,239	44,484	1,639,377	287,180	1,198,900	153,297	949,345	309,352	546,881	93,113	
3月	5,204,481	1,639,143	3,178,103	387,235	4,068,507	1,304,717	2,520,329	243,462	1,330,480	920,048	340,331	70,101	2,738,027	384,668	2,179,998	173,361	1,135,973	334,427	657,773	143,773	
平成23年 4月	2,268,562	646,573	1,394,653	227,336	1,548,589	422,475	988,567	137,548	338,508	225,158	85,287	28,063	1,210,082	197,317	903,280	109,485	719,973	224,099	406,086	89,788	
5月	2,696,897	710,793	1,666,909	319,195	1,820,972	452,393	1,141,007	227,572	403,047	238,454	131,053	33,540	1,417,925	213,939	1,009,954	194,032	875,924	258,400	525,902	91,623	
6月	3,438,613	923,361	2,186,464	328,788	2,443,719	639,111	1,585,690	218,919	687,321	366,953	265,531	54,837	1,756,399	272,157	1,320,159	164,083	994,894	284,250	600,775	109,868	
7月	3,486,315	927,517	2,032,809	525,989	2,499,798	662,267	1,419,279	418,252	744,993	419,251	212,665	113,077	1,754,805	243,015	1,206,614	305,176	986,517	265,250	613,531	107,736	
8月	3,372,620	1,033,433	1,878,226	460,961	2,456,771	762,833	1,350,870	343,068	787,528	525,244	208,702	53,583	1,669,243	237,589	1,142,169	289,486	915,849	270,600	527,356	117,893	
9月																					
10月																					
11月																					
12月																					
平成24年 1月																					
2月																					
3月																					

注) 資料編における「I. 受注高」は、建設業者が受注した全ての工事の総受注高である。

I. 受注高の対前年同月比

I-1. 工事種別別受注高前年同月比時系列表

(単位：%)

	受注高合計																			
	元請受注高									公共機関からの受注工事									下請受注高	
	土木工事	建築工事・ 建築設備 工事	機械装置等 工事	土木工事	建築工事・ 建築設備 工事	機械装置等 工事	土木工事	建築工事・ 建築設備 工事	機械装置等 工事	土木工事	建築工事・ 建築設備 工事	機械装置等 工事	土木工事	建築工事・ 建築設備 工事	機械装置等 工事	土木工事	建築工事・ 建築設備 工事	機械装置等 工事	土木工事	建築工事・ 建築設備 工事
H20年度	▲ 9.4	▲ 2.2	▲ 12.6	▲ 10.2	▲ 11.7	1.3	▲ 17.1	▲ 15.7	3.7	2.4	17.1	▲ 23.9	▲ 17.3	▲ 0.9	▲ 20.7	▲ 13.4	▲ 3.9	▲ 10.1	▲ 1.9	2.7
H21年度	▲ 13.0	▲ 8.4	▲ 15.6	▲ 12.1	▲ 10.0	▲ 8.9	▲ 9.8	▲ 15.1	▲ 3.1	▲ 6.0	▲ 2.6	30.2	▲ 13.2	▲ 14.8	▲ 10.9	▲ 26.3	▲ 19.7	▲ 7.0	▲ 27.7	▲ 6.2
H22年度	▲ 0.1	▲ 1.1	1.8	▲ 7.4	▲ 1.4	▲ 5.7	1.7	▲ 5.7	▲ 9.9	▲ 14.3	2.0	▲ 11.3	2.9	12.9	1.6	▲ 3.3	3.3	10.5	2.0	▲ 10.4
H22. 4~H22. 8	1.4	▲ 2.1	4.3	▲ 4.2	▲ 0.2	▲ 9.0	5.3	▲ 3.7	▲ 8.1	▲ 18.4	16.4	▲ 4.1	3.6	8.0	3.4	▲ 3.5	4.9	13.6	2.0	▲ 5.1
H23. 4~H23. 8	▲ 3.9	▲ 14.9	▲ 3.3	31.5	0.4	▲ 8.7	▲ 1.8	48.8	▲ 7.0	▲ 4.8	▲ 15.0	9.9	3.5	▲ 14.1	0.7	64.3	▲ 12.7	▲ 26.3	▲ 6.8	0.9
H20年	▲ 4.2	▲ 0.6	▲ 6.3	▲ 0.6	▲ 4.7	3.2	▲ 8.1	▲ 5.5	3.8	5.1	8.4	▲ 21.7	▲ 7.7	▲ 0.3	▲ 9.9	▲ 0.6	▲ 3.0	▲ 9.0	▲ 2.1	10.3
H21年	▲ 17.4	▲ 6.0	▲ 23.4	▲ 15.8	▲ 15.8	▲ 4.8	▲ 21.4	▲ 15.7	1.8	▲ 0.5	3.1	24.4	▲ 23.0	▲ 13.1	▲ 24.6	▲ 25.4	▲ 21.2	▲ 9.0	▲ 27.7	▲ 15.8
H22年	▲ 0.3	▲ 4.7	3.3	▲ 5.3	▲ 1.1	▲ 10.0	5.6	▲ 9.4	▲ 10.7	▲ 18.0	9.2	▲ 7.8	4.0	7.9	5.0	▲ 10.1	1.9	8.8	▲ 2.3	2.8
H22. 1~H22. 8	0.7	▲ 6.5	5.8	▲ 3.5	0.5	▲ 11.8	9.9	▲ 9.4	▲ 9.3	▲ 18.1	11.3	0.1	5.7	0.6	9.6	▲ 12.6	1.3	7.6	▲ 3.3	8.0
H23. 1~H23. 8	▲ 2.0	▲ 8.2	▲ 1.1	13.7	0.4	▲ 4.8	▲ 0.6	27.9	▲ 7.4	▲ 4.1	▲ 16.0	2.3	3.9	▲ 5.9	2.4	37.8	▲ 7.6	▲ 15.7	▲ 2.5	▲ 9.4
H22. 7-9	1.2	▲ 4.9	6.3	▲ 6.1	▲ 1.7	▲ 12.2	5.2	▲ 3.1	▲ 9.4	▲ 17.4	15.9	▲ 8.0	2.8	1.7	3.4	▲ 0.6	9.2	17.3	9.3	▲ 11.8
H22. 10-12	0.5	2.5	0.4	▲ 5.9	▲ 1.5	▲ 3.2	0.9	▲ 9.6	▲ 13.5	▲ 18.3	2.4	▲ 16.1	5.3	36.4	0.6	▲ 6.3	5.0	15.2	▲ 1.0	0.9
H23. 1-3	0.6	1.1	2.1	▲ 10.7	0.4	▲ 0.1	1.1	▲ 3.0	▲ 7.9	▲ 3.5	▲ 17.2	▲ 9.4	4.5	6.5	4.6	▲ 0.6	1.1	4.5	4.9	▲ 22.0
H23. 4-6	▲ 5.6	▲ 16.8	▲ 2.0	8.4	▲ 2.0	▲ 12.4	0.4	15.7	▲ 10.4	▲ 7.0	▲ 17.0	▲ 4.3	1.1	▲ 18.2	3.7	22.0	▲ 12.9	▲ 24.4	▲ 7.6	▲ 3.8
H23. 7-9																				
平成22年 4月	▲ 9.7	▲ 0.5	▲ 12.3	▲ 22.5	▲ 8.8	2.2	▲ 11.2	▲ 26.5	▲ 13.9	▲ 11.5	▲ 7.5	▲ 37.6	▲ 7.2	17.5	▲ 11.5	▲ 22.4	▲ 11.6	▲ 5.4	▲ 14.8	▲ 14.6
5月	▲ 0.5	▲ 5.9	2.3	▲ 0.5	0.7	▲ 19.7	10.5	2.7	▲ 9.0	▲ 38.2	51.2	▲ 8.1	4.1	1.5	4.5	6.2	▲ 2.3	16.4	▲ 11.6	▲ 4.7
6月	▲ 0.0	▲ 2.5	0.8	2.5	▲ 2.5	▲ 3.6	▲ 2.7	3.0	▲ 6.4	▲ 12.2	1.0	14.0	▲ 0.6	15.4	▲ 3.5	▲ 0.4	6.1	0.2	10.3	1.7
7月	5.3	▲ 1.7	10.9	▲ 2.1	2.2	▲ 12.1	12.3	▲ 3.0	▲ 10.9	▲ 21.3	12.5	▲ 0.8	9.7	6.9	12.2	▲ 4.0	12.8	26.8	7.8	▲ 0.3
8月	10.1	▲ 0.5	18.3	1.6	6.0	▲ 11.1	17.4	8.1	▲ 3.8	▲ 14.7	28.9	9.5	12.0	▲ 1.5	15.5	7.3	20.4	32.1	20.3	▲ 8.8
9月	▲ 7.3	▲ 10.2	▲ 4.5	▲ 13.7	▲ 9.1	▲ 13.1	▲ 6.6	▲ 9.4	▲ 12.1	▲ 16.8	9.8	▲ 22.0	▲ 7.3	▲ 0.7	▲ 8.9	▲ 2.5	▲ 2.1	▲ 0.8	2.0	▲ 22.4
10月	▲ 1.3	▲ 6.8	3.6	▲ 4.5	▲ 3.0	▲ 14.0	5.5	▲ 2.7	▲ 23.1	▲ 27.1	▲ 15.1	▲ 5.9	10.9	23.7	9.7	▲ 1.3	2.7	10.8	▲ 0.6	▲ 7.7
11月	▲ 1.1	▲ 2.3	▲ 0.4	▲ 0.8	▲ 1.4	▲ 4.9	1.7	▲ 7.4	▲ 3.7	▲ 16.3	36.0	▲ 2.4	▲ 0.1	25.1	▲ 3.6	▲ 10.1	▲ 0.4	3.4	▲ 5.3	13.8
12月	3.5	18.0	▲ 1.7	▲ 12.0	▲ 0.1	11.7	▲ 3.3	▲ 18.4	▲ 11.7	▲ 9.1	▲ 8.7	▲ 37.2	5.3	60.1	▲ 2.5	▲ 8.0	12.8	31.2	3.0	0.0
平成23年 1月	3.2	7.4	4.1	▲ 15.0	▲ 1.4	5.1	▲ 2.0	▲ 17.5	▲ 14.1	▲ 11.8	▲ 11.7	▲ 34.6	4.0	33.8	▲ 0.5	▲ 10.1	13.3	12.0	19.0	▲ 10.3
2月	13.2	7.0	22.1	▲ 10.9	19.6	8.9	28.7	5.7	4.1	2.0	9.3	4.3	27.6	21.9	32.5	6.2	0.2	2.7	7.8	▲ 33.2
3月	▲ 7.2	▲ 5.3	▲ 8.1	▲ 7.7	▲ 7.3	▲ 6.5	▲ 8.5	1.4	▲ 10.9	▲ 2.9	▲ 28.7	2.5	▲ 5.5	▲ 14.2	▲ 4.2	0.9	▲ 6.7	▲ 0.1	▲ 6.5	▲ 19.8
平成23年 4月	▲ 6.3	▲ 22.6	2.7	0.5	▲ 5.0	▲ 24.1	6.5	▲ 4.7	▲ 8.1	▲ 11.5	5.2	▲ 14.2	▲ 4.0	▲ 34.7	6.6	▲ 1.9	▲ 8.9	▲ 19.6	▲ 5.6	9.5
5月	▲ 8.0	▲ 15.6	▲ 8.4	18.8	▲ 1.1	1.6	▲ 7.8	43.8	▲ 7.4	30.5	▲ 39.6	▲ 5.1	0.8	▲ 18.5	▲ 1.1	57.9	▲ 19.6	▲ 34.9	▲ 9.6	▲ 17.0
6月	▲ 3.3	▲ 13.2	0.3	5.1	▲ 0.7	▲ 12.0	3.4	8.1	▲ 13.2	▲ 19.4	▲ 6.0	2.3	5.2	0.6	5.6	10.2	▲ 9.1	▲ 15.9	▲ 7.1	▲ 0.4
7月	▲ 1.0	▲ 18.1	▲ 1.7	62.4	3.4	▲ 10.7	▲ 3.0	96.5	▲ 3.0	▲ 6.3	▲ 14.8	60.5	6.3	▲ 17.5	▲ 0.6	114.4	▲ 10.7	▲ 32.0	1.6	▲ 2.9
8月	▲ 2.1	▲ 7.0	▲ 8.4	61.8	3.3	1.9	▲ 6.4	84.1	▲ 4.2	0.3	▲ 10.2	▲ 18.2	7.2	5.8	▲ 5.7	139.5	▲ 14.2	▲ 25.4	▲ 13.1	19.7
9月																				
10月																				
11月																				
12月																				
平成24年 1月																				
2月																				
3月																				

注) 資料編における「I. 受注高」は、建設業者が受注した全ての工事の総受注高である。

I. 受注高

I-2. 業者所在地域別・業種別受注高

平成23年 8月分

(単位:百万円, %)

	業種計	合計									
		元請受注高					下請受注高				
		前年同月比	前年同月比	公共機関	民間等	前年同月比	前年同月比	前年同月比	前年同月比		
全国計	業種計	3,372,620	▲ 2.1	2,456,771	3.3	787,528	▲ 4.2	1,669,243	7.2	915,849	▲ 14.2
	総合工事業	2,157,840	▲ 10.2	1,810,853	▲ 4.7	665,235	▲ 4.9	1,145,618	▲ 4.6	346,987	▲ 31.0
	職別工事業	325,738	▲ 1.0	94,666	7.5	28,442	2.4	66,224	9.8	231,072	▲ 4.0
	設備工事業	889,042	24.6	551,252	41.6	93,851	▲ 0.5	457,401	55.0	337,790	4.2
北海道	業種計	145,564	2.8	112,300	13.9	60,363	5.2	51,937	26.0	33,264	▲ 22.6
	総合工事業	112,766	▲ 0.2	98,208	21.2	58,225	14.5	39,983	32.5	14,558	▲ 54.5
	職別工事業	9,720	3.8	4,916	44.5	508	▲ 84.5	4,407	3,740.6	4,804	▲ 19.4
	設備工事業	23,078	19.7	9,177	▲ 35.4	1,630	▲ 50.3	7,547	▲ 31.0	13,901	174.3
東北	業種計	183,627	▲ 9.1	119,510	▲ 10.0	59,424	▲ 20.0	60,086	2.7	64,117	▲ 7.2
	総合工事業	123,322	▲ 14.5	95,563	▲ 17.2	55,953	▲ 18.9	39,610	▲ 14.6	27,759	▲ 4.0
	職別工事業	17,614	▲ 32.2	1,595	▲ 45.5	245	▲ 61.0	1,350	▲ 41.3	16,018	▲ 30.5
	設備工事業	42,692	34.9	22,351	54.3	3,226	▲ 31.2	19,126	95.4	20,341	18.5
関東	業種計	1,691,119	11.7	1,287,366	24.1	305,987	9.1	981,379	29.7	403,753	▲ 15.2
	総合工事業	1,026,970	0.9	881,724	10.7	239,819	5.0	641,905	13.0	145,247	▲ 34.2
	職別工事業	127,052	▲ 13.1	35,726	▲ 24.1	6,919	▲ 48.0	28,808	▲ 14.8	91,326	▲ 7.9
	設備工事業	537,097	53.5	369,915	91.0	59,250	53.6	310,666	100.3	167,181	7.1
北陸	業種計	166,690	▲ 6.7	106,580	▲ 3.4	48,649	▲ 21.1	57,931	19.2	60,110	▲ 12.1
	総合工事業	105,657	▲ 16.0	83,950	▲ 9.0	41,622	▲ 20.6	42,328	6.2	21,707	▲ 35.2
	職別工事業	30,256	6.3	6,730	4.9	3,297	▲ 9.7	3,432	24.2	23,526	6.7
	設備工事業	30,778	25.9	15,901	36.7	3,731	▲ 34.0	12,170	103.5	14,877	16.0
中部	業種計	299,819	9.0	212,664	16.1	83,196	41.4	129,468	4.1	87,155	▲ 5.0
	総合工事業	224,801	14.0	179,770	23.8	74,858	41.0	104,912	13.8	45,031	▲ 13.2
	職別工事業	27,941	24.3	8,854	27.2	5,252	259.8	3,601	▲ 34.5	19,088	23.0
	設備工事業	47,077	▲ 14.9	24,040	▲ 22.3	3,086	▲ 27.8	20,955	▲ 21.4	23,036	▲ 5.5
近畿	業種計	421,799	▲ 35.2	284,803	▲ 39.7	69,295	▲ 26.4	215,508	▲ 43.0	136,995	▲ 23.5
	総合工事業	240,659	▲ 47.4	202,068	▲ 48.8	50,760	▲ 37.2	151,308	▲ 51.8	38,591	▲ 38.8
	職別工事業	50,664	▲ 7.8	16,229	32.5	5,770	394.1	10,459	▲ 5.6	34,435	▲ 19.4
	設備工事業	130,476	▲ 5.8	66,506	1.9	12,765	5.2	53,741	1.2	63,970	▲ 12.6
中国	業種計	159,422	2.3	111,994	8.7	47,219	▲ 5.4	64,776	21.9	47,428	▲ 10.1
	総合工事業	97,444	▲ 13.5	83,551	4.9	39,515	▲ 4.6	44,036	15.1	13,893	▲ 57.8
	職別工事業	37,207	184.9	15,070	431.9	4,573	338.2	10,497	486.6	22,137	116.4
	設備工事業	24,772	▲ 17.9	13,374	▲ 34.9	3,131	▲ 58.1	10,243	▲ 21.7	11,398	18.7
四国	業種計	75,829	24.9	59,265	29.4	33,697	32.7	25,568	25.2	16,564	11.1
	総合工事業	60,492	42.4	51,452	46.0	31,714	64.4	19,738	23.8	9,040	24.8
	職別工事業	4,790	▲ 23.0	1,257	▲ 33.6	558	▲ 57.2	698	19.1	3,533	▲ 18.4
	設備工事業	10,548	▲ 12.3	6,557	▲ 24.5	1,425	▲ 70.2	5,132	31.7	3,991	19.5
九州・沖縄	業種計	228,750	▲ 14.7	162,288	▲ 16.9	79,697	▲ 33.4	82,591	9.2	66,462	▲ 8.6
	総合工事業	165,730	▲ 14.5	134,568	▲ 16.5	72,771	▲ 30.2	61,798	8.8	31,161	▲ 4.4
	職別工事業	20,495	▲ 7.4	4,290	▲ 0.5	1,319	▲ 31.5	2,971	24.5	16,205	▲ 9.1
	設備工事業	42,525	▲ 18.6	23,430	▲ 21.8	5,607	▲ 58.4	17,823	8.3	19,095	▲ 14.4

注) 地域別区分

- 東北 : 青森県, 岩手県, 宮城県, 秋田県, 山形県, 福島県
- 関東 : 茨城県, 栃木県, 群馬県, 埼玉県, 千葉県, 東京都, 神奈川県, 山梨県, 長野県
- 北陸 : 新潟県, 富山県, 石川県, 福井県
- 中部 : 岐阜県, 静岡県, 愛知県, 三重県
- 近畿 : 滋賀県, 京都府, 大阪府, 兵庫県, 奈良県, 和歌山県
- 中国 : 鳥取県, 島根県, 岡山県, 広島県, 山口県
- 四国 : 徳島県, 香川県, 愛媛県, 高知県
- 九州・沖縄 : 福岡県, 佐賀県, 長崎県, 熊本県, 大分県, 宮崎県, 鹿児島県, 沖縄県

I. 受注高

I-3. 業者所在都道府県別受注高

平成23年8月分

(単位: 百万円, %)

	合計									
	元請受注高					下請受注高				
	前年同月比	前年同月比	公共機関	民間等	前年同月比	前年同月比	前年同月比	前年同月比	前年同月比	
T 全国計	3,372,620	▲ 2.1	2,456,771	3.3	787,528	▲ 4.2	1,669,243	7.2	915,849	▲ 14.2
1 北海道	145,564	2.8	112,300	13.9	60,363	5.2	51,937	26.0	33,264	▲ 22.6
2 青森	23,330	▲ 22.1	16,961	2.3	12,440	8.3	4,522	▲ 11.4	6,369	▲ 52.3
3 岩手	20,904	▲ 8.2	14,630	▲ 5.2	8,989	▲ 12.5	5,641	9.2	6,274	▲ 14.4
4 宮城	62,643	▲ 1.6	35,171	▲ 7.0	7,545	▲ 51.2	27,625	23.6	27,472	6.3
5 秋田	18,936	▲ 42.2	13,309	▲ 43.7	9,134	▲ 41.2	4,175	▲ 48.5	5,627	▲ 38.3
6 山形	26,734	▲ 1.0	16,926	▲ 15.5	10,859	14.7	6,067	▲ 42.5	9,807	40.5
7 福島	31,081	20.4	22,513	16.7	10,457	▲ 13.6	12,056	67.5	8,568	31.6
8 茨城	20,330	▲ 7.2	15,401	▲ 13.0	8,011	▲ 20.7	7,390	▲ 2.9	4,929	17.6
9 栃木	25,506	▲ 28.7	19,135	▲ 7.1	6,865	16.8	12,270	▲ 16.6	6,371	▲ 58.1
10 群馬	58,997	15.0	37,043	7.3	15,799	▲ 2.6	21,244	16.0	21,954	30.8
11 埼玉	48,372	7.9	25,409	▲ 16.6	10,275	▲ 24.0	15,133	▲ 10.7	22,963	59.7
12 千葉	29,659	▲ 31.0	17,847	▲ 19.3	9,767	▲ 19.6	8,080	▲ 19.0	11,812	▲ 43.4
13 東京	1,370,140	16.8	1,090,541	32.3	230,405	25.3	860,137	34.3	279,599	▲ 19.8
14 神奈川	78,159	▲ 12.3	36,305	▲ 19.5	8,595	▲ 39.0	27,710	▲ 10.6	41,855	▲ 5.0
15 新潟	69,971	▲ 17.5	50,277	▲ 8.6	24,395	▲ 21.7	25,881	8.5	19,695	▲ 33.9
16 富山	39,500	6.8	25,617	14.6	7,965	▲ 20.1	17,652	42.4	13,883	▲ 5.2
17 石川	34,828	▲ 3.9	16,618	▲ 18.5	10,933	▲ 24.4	5,685	▲ 4.0	18,210	14.9
18 福井	22,391	8.7	14,068	12.4	5,355	▲ 12.1	8,713	35.7	8,322	2.9
19 山梨	13,360	7.9	9,331	12.9	6,615	47.6	2,716	▲ 28.2	4,029	▲ 2.2
20 長野	46,595	10.6	36,354	6.1	9,654	▲ 51.9	26,700	88.1	10,241	30.0
21 岐阜	52,910	41.8	33,915	27.9	14,750	17.2	19,164	37.7	18,995	76.0
22 静岡	49,828	▲ 11.5	38,122	▲ 14.6	14,713	10.5	23,409	▲ 25.3	11,705	0.3
23 愛知	173,492	12.2	124,079	30.8	46,355	92.6	77,724	9.8	49,413	▲ 17.3
24 三重	23,590	▲ 11.7	16,548	▲ 3.5	7,378	▲ 16.8	9,170	10.6	7,041	▲ 26.3
25 滋賀	15,293	▲ 6.0	11,875	▲ 6.6	5,670	▲ 30.4	6,205	36.1	3,418	▲ 3.8
26 京都	23,841	▲ 27.6	10,392	▲ 55.0	3,290	▲ 67.6	7,102	▲ 45.0	13,449	36.6
27 大阪	304,380	▲ 38.3	208,020	▲ 46.2	38,721	▲ 29.4	169,299	▲ 49.0	96,360	▲ 9.5
28 兵庫	56,278	▲ 35.5	38,385	7.1	11,758	▲ 22.6	26,628	29.0	17,893	▲ 65.2
29 奈良	6,953	▲ 39.4	4,194	▲ 34.3	1,924	84.9	2,270	▲ 57.6	2,759	▲ 45.7
30 和歌山	15,053	47.5	11,937	57.3	7,933	65.8	4,005	42.9	3,116	18.9
31 鳥取	8,744	▲ 13.2	6,852	5.0	4,649	5.3	2,203	4.4	1,892	▲ 46.6
32 島根	22,534	▲ 10.5	17,751	▲ 3.6	13,184	1.2	4,567	▲ 15.2	4,783	▲ 29.3
33 岡山	41,841	43.9	22,577	11.5	10,019	16.6	12,558	7.8	19,263	118.2
34 広島	65,764	2.1	50,184	17.5	12,016	▲ 24.7	38,168	42.7	15,580	▲ 28.3
35 山口	20,540	▲ 24.2	14,630	▲ 3.7	7,350	▲ 7.4	7,280	0.4	5,910	▲ 50.4
36 徳島	11,673	1.0	7,779	▲ 16.7	3,434	▲ 27.1	4,345	▲ 6.0	3,894	75.5
37 香川	17,924	▲ 8.5	13,379	▲ 6.8	6,121	23.5	7,258	▲ 22.8	4,545	▲ 13.0
38 愛媛	23,882	24.1	18,592	23.5	8,284	▲ 17.1	10,307	103.7	5,291	26.2
39 高知	22,350	116.1	19,515	176.2	15,858	177.0	3,657	172.4	2,834	▲ 13.5
40 福岡	82,163	▲ 15.3	57,813	▲ 11.2	20,062	▲ 40.2	37,751	19.7	24,350	▲ 23.8
41 佐賀	18,187	▲ 22.4	12,267	▲ 36.0	5,160	▲ 52.6	7,107	▲ 14.1	5,920	38.6
42 長崎	21,018	▲ 16.1	16,350	▲ 9.0	11,508	▲ 6.3	4,841	▲ 14.9	4,669	▲ 34.1
43 熊本	19,984	▲ 40.5	12,887	▲ 50.5	5,842	▲ 71.0	7,045	20.3	7,097	▲ 5.8
44 大分	17,206	▲ 29.1	13,345	▲ 26.8	7,471	▲ 31.4	5,874	▲ 19.9	3,861	▲ 36.0
45 宮崎	20,980	▲ 3.9	16,803	13.7	6,538	▲ 9.3	10,266	35.7	4,177	▲ 40.7
46 鹿児島	29,244	6.2	22,155	1.6	16,492	4.1	5,663	▲ 4.9	7,089	23.4
47 沖縄	19,969	29.4	10,670	▲ 13.8	6,625	▲ 25.8	4,045	17.3	9,299	203.9

注) 受注高の少ない集計区分等の数値は、誤差が大きいため利用に当たっては注意してください。

I. 受注高

I-4. 資本金階層別・業種別受注高

平成23年8月分

(単位: 百万円, %)

	合計									
	元請受注高					下請受注高				
	前年同月比	前年同月比	公共機関	民間等	前年同月比	前年同月比	前年同月比	前年同月比	前年同月比	
T 合計	3,372,620	▲ 2.1	2,456,771	3.3	787,528	▲ 4.2	1,669,243	7.2	915,849	▲ 14.2
1 個人	111	▲ 42.8	3	▲ 96.2	0	▲ 100.0	3	▲ 35.1	108	2.5
2 ~1千万円未満	69,079	9.4	36,299	33.5	6,218	▲ 47.4	30,081	95.7	32,781	▲ 8.9
3 1千万~3億円未満	1,600,034	▲ 9.2	1,016,238	▲ 3.2	486,916	▲ 9.2	529,322	2.9	583,795	▲ 18.0
4 3~20億円未満	357,883	4.6	251,780	3.6	60,883	▲ 5.7	190,897	6.9	106,104	7.0
5 20億円以上	1,345,513	5.2	1,152,451	8.9	233,512	11.6	918,939	8.3	193,062	▲ 12.6
3億円以下の法人	1,713,041	▲ 8.8	1,091,219	▲ 2.8	500,839	▲ 9.8	590,380	4.2	621,823	▲ 17.7
総合工事業	1,158,265	▲ 13.4	905,194	▲ 3.0	455,458	▲ 7.7	449,735	2.2	253,072	▲ 37.4
職別工事業	232,741	▲ 2.5	52,232	▲ 6.5	13,779	▲ 22.8	38,452	1.2	180,510	▲ 1.3
設備工事業	322,035	6.9	133,794	0.7	31,601	▲ 28.6	102,193	15.3	188,241	11.8
3億円超の法人	1,659,468	5.8	1,365,549	8.7	286,690	7.6	1,078,859	9.0	293,919	▲ 5.9
総合工事業	999,480	▲ 6.3	905,660	▲ 6.4	209,777	1.6	695,883	▲ 8.6	93,821	▲ 4.9
職別工事業	92,980	3.1	42,431	31.6	14,663	47.7	27,768	24.5	50,549	▲ 12.8
設備工事業	567,007	37.6	417,458	62.8	62,250	24.5	355,209	72.1	149,549	▲ 3.9

注) 受注高の少ない集計区分等の数値は、誤差が大きいため利用に当たっては注意してください。

Ⅱ. 公共機関からの受注工事(1件500万円以上の工事)

Ⅱ-1. 発注機関別請負契約額時系列表

	合 計		国の機関							
	前年比	前年比	国		独立行政法人		政府関連企業等			
			前年比	前年比	前年比	前年比	前年比	前年比		
H20年度	9,740,534	3.3	3,979,339	6.5	2,284,850	7.9	605,466	▲ 8.6	1,089,022	13.6
H21年度	9,533,189	▲ 2.1	3,666,727	▲ 7.9	2,101,693	▲ 8.0	471,828	▲ 22.1	1,093,205	0.4
H22年度	8,567,735	▲ 10.1	2,787,083	▲ 24.0	1,522,922	▲ 27.5	425,286	▲ 9.9	838,876	▲ 23.3
H22. 4~H22. 8	3,036,747	▲ 9.6	810,105	▲ 30.9	440,723	▲ 35.8	116,099	14.1	253,283	▲ 34.0
H23. 4~H23. 8	2,797,338	▲ 7.9	815,845	0.7	432,557	▲ 1.9	99,718	▲ 14.1	283,570	12.0
H20年	9,581,501	3.8	3,925,028	12.7	2,183,254	11.4	641,491	17.3	1,100,283	12.9
H21年	9,896,605	3.3	4,031,384	2.7	2,441,394	11.8	561,547	▲ 12.5	1,028,443	▲ 6.5
H22年	8,731,598	▲ 11.8	2,988,414	▲ 25.9	1,610,029	▲ 34.1	442,553	▲ 21.2	935,832	▲ 9.0
H22. 1~H22. 8	5,572,147	▲ 11.0	2,026,125	▲ 26.4	1,146,627	▲ 33.8	305,868	▲ 19.8	573,630	▲ 10.3
H23. 1~H23. 8	5,168,876	▲ 7.2	1,830,534	▲ 9.7	1,051,353	▲ 8.3	272,219	▲ 11.0	506,962	▲ 11.6
H22. 7-9	2,602,610	▲ 11.2	728,207	▲ 26.5	396,996	▲ 38.1	82,046	7.2	249,165	▲ 8.5
H22. 10-12	2,074,075	▲ 12.4	628,925	▲ 20.4	286,772	▲ 27.6	109,011	▲ 20.9	233,142	▲ 9.1
H23. 1-3	2,371,537	▲ 6.5	1,014,689	▲ 16.6	618,796	▲ 12.3	172,501	▲ 9.1	223,392	▲ 30.3
H23. 4-6	1,321,174	▲ 13.1	417,928	0.6	198,662	▲ 9.8	55,946	▲ 9.4	163,321	22.6
H23. 7-9										
平成21年 4月	392,678	21.8	227,042	50.0	131,503	68.3	22,547	34.2	72,992	29.3
5月	496,065	27.5	205,659	64.0	105,823	50.0	18,659	18.1	81,176	107.9
6月	810,083	▲ 4.0	237,355	▲ 9.3	121,154	33.7	26,438	▲ 3.3	89,763	▲ 37.6
7月	850,508	▲ 3.9	246,438	▲ 16.6	143,730	▲ 15.1	18,382	▲ 43.7	84,326	▲ 9.8
8月	809,382	0.2	255,656	▲ 7.9	184,437	24.7	15,724	▲ 55.3	55,495	▲ 41.2
9月	1,272,067	26.7	488,133	47.8	313,143	65.0	42,445	▲ 12.6	132,544	43.9
10月	894,582	▲ 17.3	301,989	▲ 30.9	174,992	▲ 19.1	50,590	8.0	76,408	▲ 56.1
11月	723,826	9.3	246,156	8.3	119,598	▲ 0.6	42,566	▲ 9.4	83,992	39.9
12月	748,597	▲ 11.5	242,278	▲ 17.1	101,410	▲ 35.2	44,707	▲ 19.9	96,161	20.1
平成22年 1月	534,906	▲ 1.5	209,874	▲ 1.8	66,525	▲ 42.1	44,297	6.8	99,052	72.8
2月	584,536	▲ 23.7	288,402	▲ 34.8	173,504	▲ 35.7	37,128	▲ 57.5	77,771	▲ 8.6
3月	1,415,958	▲ 10.9	717,743	▲ 22.4	465,875	▲ 29.5	108,343	▲ 28.0	143,525	26.9
平成22年 4月	332,583	▲ 15.3	136,101	▲ 40.1	71,518	▲ 45.6	19,436	▲ 13.8	45,147	▲ 38.1
5月	404,145	▲ 18.5	86,096	▲ 58.1	48,240	▲ 54.4	15,595	▲ 16.4	22,261	▲ 72.6
6月	782,786	▲ 3.4	193,066	▲ 18.7	100,600	▲ 17.0	26,697	1.0	65,769	▲ 26.7
7月	723,234	▲ 15.0	163,682	▲ 33.6	86,645	▲ 39.7	29,365	59.7	47,673	▲ 43.5
8月	793,999	▲ 1.9	231,160	▲ 9.6	133,721	▲ 27.5	25,007	59.0	72,432	30.5
9月	1,085,377	▲ 14.7	333,365	▲ 31.7	176,630	▲ 43.6	27,675	▲ 34.8	129,060	▲ 2.6
10月	689,685	▲ 22.9	193,058	▲ 36.1	100,366	▲ 42.6	38,953	▲ 23.0	53,740	▲ 29.7
11月	750,730	3.7	217,268	▲ 11.7	94,467	▲ 21.0	28,219	▲ 33.7	94,582	12.6
12月	633,659	▲ 15.4	218,599	▲ 9.8	91,940	▲ 9.3	41,839	▲ 6.4	84,820	▲ 11.8
平成23年 1月	450,173	▲ 15.8	153,990	▲ 26.6	72,854	9.5	21,132	▲ 52.3	60,004	▲ 39.4
2月	639,971	9.5	284,835	▲ 1.2	172,335	▲ 0.7	37,239	0.3	75,261	▲ 3.2
3月	1,281,393	▲ 9.5	575,865	▲ 19.8	373,607	▲ 19.8	114,130	5.3	88,127	▲ 38.6
平成23年 4月	306,903	▲ 7.7	124,948	▲ 8.2	67,098	▲ 6.2	20,214	4.0	37,636	▲ 16.6
5月	359,933	▲ 10.9	119,005	38.2	35,878	▲ 25.6	11,937	▲ 23.5	71,190	219.8
6月	654,339	▲ 16.4	173,975	▲ 9.9	95,685	▲ 4.9	23,795	▲ 10.9	54,495	▲ 17.1
7月	701,057	▲ 3.1	201,684	23.2	108,853	25.6	25,641	▲ 12.7	67,190	40.9
8月	775,107	▲ 2.4	196,233	▲ 15.1	125,042	▲ 6.5	18,131	▲ 27.5	53,059	▲ 26.7
9月										
10月										
11月										
12月										
平成24年 1月										
2月										
3月										

注) 平成15年度から平成20年度までは「国の機関」のうちの国以外の機関における分類変更に伴い、各機関の前年同月比が計算できないため、「独立行政法人」及び「政府関連企業等」の合計値を「(再掲) 国以外の機関」として計上し、再掲していたが、各機関のデータが蓄積されたので、平成21年4月より再掲を行わないこととした。

(単位：百万円、%)

地方の機関										
	都道府県		市区町村		地方公営企業		その他			
	前年比		前年比		前年比		前年比			
5,761,196	1.2	2,529,134	▲ 0.8	2,476,046	2.2	539,950	1.2	216,066	14.0	H20年度
5,866,462	1.8	2,423,434	▲ 4.2	2,765,227	11.7	493,529	▲ 8.6	184,271	▲ 14.7	H21年度
5,780,652	▲ 1.5	2,393,379	▲ 1.2	2,650,672	▲ 4.1	533,669	8.1	202,932	10.1	H22年度
2,226,642	1.8	711,204	▲ 4.4	1,204,232	2.1	203,211	9.6	107,994	38.1	H22. 4～H22. 8
1,981,494	▲ 11.0	646,573	▲ 9.1	1,003,435	▲ 16.7	245,974	21.0	85,512	▲ 20.8	H23. 4～H23. 8
5,656,473	▲ 1.5	2,497,314	▲ 1.3	2,452,905	0.1	516,417	▲ 5.8	189,837	▲ 11.7	H20年
5,865,222	3.7	2,463,977	▲ 1.3	2,688,500	9.6	495,034	▲ 4.1	217,711	14.7	H21年
5,743,184	▲ 2.1	2,342,412	▲ 4.9	2,685,426	▲ 0.1	515,685	4.2	199,660	▲ 8.3	H22年
3,546,022	1.2	1,327,493	▲ 5.2	1,753,468	6.2	324,711	5.3	140,349	▲ 2.5	H22. 1～H22. 8
3,338,342	▲ 5.9	1,313,830	▲ 1.0	1,517,917	▲ 13.4	385,458	18.7	121,137	▲ 13.7	H23. 1～H23. 8
1,874,403	▲ 3.5	747,751	▲ 8.9	869,561	▲ 3.2	175,397	7.2	81,694	37.9	H22. 7～9
1,445,150	▲ 8.3	666,602	▲ 2.7	613,061	▲ 13.1	121,813	▲ 6.2	43,674	▲ 22.1	H22. 10～12
1,356,848	2.8	667,257	8.3	514,482	▲ 6.3	139,484	14.8	35,626	10.1	H23. 1～3
903,246	▲ 18.2	239,079	▲ 23.3	510,449	▲ 21.9	107,806	11.2	45,912	9.5	H23. 4～6
										H23. 7～9
165,636	▲ 3.2	68,642	31.8	62,805	▲ 4.4	25,908	▲ 24.4	8,281	▲ 56.4	平成21年 4月
290,406	10.1	90,219	36.6	169,140	16.4	20,981	▲ 37.2	10,066	▲ 47.1	5月
572,728	▲ 1.6	142,891	▲ 29.1	379,973	26.7	31,616	▲ 50.1	18,248	4.9	6月
604,070	2.5	211,510	1.8	316,383	4.1	58,960	19.9	17,217	▲ 40.0	7月
553,725	4.5	230,625	▲ 6.6	250,722	8.4	48,019	41.4	24,360	37.9	8月
783,934	16.4	378,283	17.6	331,353	16.3	56,628	3.6	17,671	43.2	9月
592,593	▲ 8.1	270,414	▲ 13.0	259,446	▲ 3.0	42,600	▲ 22.1	20,133	71.7	10月
477,670	9.8	187,574	▲ 15.3	233,916	29.3	40,704	76.0	15,476	68.4	11月
506,319	▲ 8.5	226,987	▲ 6.9	212,253	▲ 5.2	46,614	▲ 33.8	20,465	34.3	12月
325,032	▲ 1.3	142,828	▲ 16.6	144,105	21.2	26,460	▲ 4.4	11,640	0.5	平成22年 1月
296,134	▲ 8.4	127,585	▲ 7.0	119,882	▲ 6.1	41,862	27.7	6,804	▲ 73.5	2月
698,215	4.9	345,877	▲ 0.7	285,250	26.2	53,178	▲ 15.0	13,910	▲ 51.2	3月
196,482	18.6	51,921	▲ 24.4	97,728	55.6	36,972	42.7	9,860	19.1	平成22年 4月
318,049	9.5	105,200	16.6	181,036	7.0	18,111	▲ 13.7	13,702	36.1	5月
589,720	3.0	154,648	8.2	374,803	▲ 1.4	41,891	32.5	18,376	0.7	6月
559,551	▲ 7.4	175,975	▲ 16.8	285,948	▲ 9.6	51,016	▲ 13.5	46,612	170.7	7月
562,840	1.6	223,459	▲ 3.1	264,716	5.6	55,220	15.0	19,445	▲ 20.2	8月
752,012	▲ 4.1	348,317	▲ 7.9	318,896	▲ 3.8	69,161	22.1	15,637	▲ 11.5	9月
496,627	▲ 16.2	235,319	▲ 13.0	213,493	▲ 17.7	38,752	▲ 9.0	9,063	▲ 55.0	10月
533,462	11.7	249,773	33.2	213,760	▲ 8.6	47,904	17.7	22,024	42.3	11月
415,061	▲ 18.0	181,509	▲ 20.0	185,808	▲ 12.5	35,157	▲ 24.6	12,587	▲ 38.5	12月
296,184	▲ 8.9	131,392	▲ 8.0	113,114	▲ 21.5	37,404	41.4	14,274	22.6	平成23年 1月
355,136	19.9	172,143	34.9	134,427	12.1	42,383	1.2	6,183	▲ 9.1	2月
705,528	1.0	363,721	5.2	266,941	▲ 6.4	59,697	12.3	15,169	9.0	3月
181,954	▲ 7.4	56,461	8.7	86,076	▲ 11.9	26,824	▲ 27.4	12,593	27.7	平成23年 4月
240,928	▲ 24.2	66,278	▲ 37.0	135,481	▲ 25.2	28,118	55.3	11,050	▲ 19.4	5月
480,364	▲ 18.5	116,339	▲ 24.8	288,892	▲ 22.9	52,863	26.2	22,270	21.2	6月
499,373	▲ 10.8	147,041	▲ 16.4	235,217	▲ 17.7	100,418	96.8	16,698	▲ 64.2	7月
578,875	2.8	260,454	16.6	257,768	▲ 2.6	37,751	▲ 31.6	22,902	17.8	8月
										9月
										10月
										11月
										12月
										平成24年 1月
										2月
										3月

Ⅱ. 公共機関からの受注工事(1件500万円以上の工事)

Ⅱ-2. 1)発注機関別・目的別工事分類別請負契約額

平成23年 8月分

(単位：百万円、%)

	合 計		国の機関				地方の機関				
		前年 同月比		国	独立 行政法人	政府関連 企業等		都道府県	市区町村	地方 公営企業	その他
T 合計	775,107	▲ 2.4	196,233	125,042	18,131	53,059	578,875	260,454	257,768	37,751	22,902
1 治山・治水	78,606	30.0	23,833	22,090	486	1,256	54,773	46,482	7,907	385	
2 農林水産	40,549	▲ 25.3	9,474	8,792	22	660	31,076	26,682	3,895		499
3 道路	220,123	8.4	99,323	63,409	1,358	34,556	120,800	71,444	43,662	3,172	2,523
4 港湾・空港	28,381	▲ 56.2	15,191	12,083		3,108	13,190	9,106	2,494	453	1,137
5 下水道	67,322	▲ 33.7	671		244	427	66,651	8,542	46,033	11,482	595
6 公園	14,421	25.2	1,627	367		1,260	12,794	4,435	7,854	426	79
7 教育・病院	122,090	▲ 1.7	14,569	1,766	6,711	6,093	107,521	19,466	76,194	1,021	10,841
8 住宅・宿舎	27,116	78.6	5,493	4,350	850	293	21,623	3,900	16,857	322	545
9 庁舎	27,270	25.5	3,662	3,314	281	67	23,608	8,407	14,767	212	222
10 再開発	241	▲ 89.1	0				241		241		
11 土地造成	38,065	540.2	1,664	209	1,455		36,401	33,517	2,060	58	766
12 鉄道・軌道	7,717	▲ 4.6	6,193		4,153	2,040	1,524			1,524	
13 郵便	2,469	1,097.7	2,469			2,469	0				
14 電気・ガス	701	▲ 28.3	0				701			701	
15 上・工業水道	36,515	▲ 25.0	20		20		36,495	2,285	16,899	16,185	1,126
16 廃棄物処理	10,488	▲ 6.7	10		10		10,478	344	5,822	748	3,564
17 その他	53,033	▲ 11.4	12,034	8,662	2,542	830	40,999	25,845	13,085	1,064	1,006
災害復旧（再掲）	33,649	81.0	12,589	7,558	330	4,701	21,060	12,953	7,342	721	43
維持補修（再掲）	93,608	▲ 3.3	25,007	13,763	2,437	8,807	68,601	33,728	23,666	6,821	4,386

Ⅱ. 公共機関からの受注工事(1件500万円以上の工事)

Ⅱ-2. 2)発注機関別・目的別工事分類別請負契約額(寄与度) 平成23年 8月分

	合 計	国の機関			地方の機関					
		国	独立 行政法人	政府関連 企業等		都道府県	市区町村	地方 公営企業	その他	
T 合計	▲ 2.4	▲ 4.4	▲ 1.1	▲ 0.9	▲ 2.4	2.0	4.7	▲ 0.9	▲ 2.2	0.4
1 治山・治水	2.3	0.7	0.8	▲ 0.1	▲ 0.1	1.6	1.6	0.1	0.0	▲ 0.1
2 農林水産	▲ 1.7	0.3	0.3	▲ 0.1	0.1	▲ 2.0	▲ 2.0	▲ 0.1		0.0
3 道路	2.1	1.3	2.5	▲ 0.2	▲ 1.0	0.8	0.1	0.6	0.3	▲ 0.1
4 港湾・空港	▲ 4.6	▲ 4.1	▲ 4.0	▲ 0.0	▲ 0.1	▲ 0.5	▲ 0.4	▲ 0.2	▲ 0.0	0.1
5 下水道	▲ 4.3	▲ 0.9		0.0	▲ 0.9	▲ 3.4	▲ 1.6	▲ 0.4	▲ 1.4	0.0
6 公園	0.4	0.1	▲ 0.0	▲ 0.0	0.2	0.3	0.3	▲ 0.1	0.0	▲ 0.0
7 教育・病院	▲ 0.3	▲ 0.4	0.1	0.1	▲ 0.6	0.1	▲ 0.1	▲ 0.7	▲ 0.0	1.0
8 住宅・宿舍	1.5	0.2	0.4	▲ 0.2	▲ 0.0	1.3	0.2	1.2	0.0	▲ 0.1
9 庁舎	0.7	▲ 0.3	▲ 0.2	0.0	▲ 0.2	1.0	0.3	1.2	▲ 0.0	▲ 0.5
10 再開発	▲ 0.2					▲ 0.2	▲ 0.0	▲ 0.2		
11 土地造成	4.0	▲ 0.2	▲ 0.1	▲ 0.1		4.3	4.1	0.1	▲ 0.0	0.1
12 鉄道・軌道	▲ 0.0	▲ 0.0		▲ 0.1	0.1	▲ 0.0			▲ 0.0	
13 郵便	0.3	0.3			0.3					
14 電気・ガス	▲ 0.0	▲ 0.0			▲ 0.0	▲ 0.0			▲ 0.0	
15 上・工業水道	▲ 1.5	▲ 0.2		▲ 0.2		▲ 1.3	▲ 0.1	▲ 0.2	▲ 0.9	▲ 0.1
16 廃棄物処理	▲ 0.1	0.0		0.0	▲ 0.0	▲ 0.1	0.0	▲ 0.3	0.1	0.1
17 その他	▲ 0.9	▲ 1.1	▲ 1.0	0.0	▲ 0.1	0.2	2.2	▲ 1.8	▲ 0.2	0.0
災害復旧(再掲)	1.9	1.4	0.8	0.0	0.6	0.5	0.7	▲ 0.3	0.1	0.0
維持補修(再掲)	▲ 0.4	0.3	0.3	0.1	▲ 0.1	▲ 0.7	▲ 0.3	▲ 0.7	0.3	0.0

Ⅱ.公共機関からの受注工事(1件500万以上の工事)

Ⅱ-3.工事種類別請負契約額

平成23年 8月分

(単位:百万円, %)

	請負契約額		
		前年同月比	寄与度
合計	775,107	▲ 2.4	▲ 2.4
建築・建築設備合計	195,708	▲ 6.4	▲ 1.7
1. 住宅・同設備工事	29,076	28.9	0.8
2. 非住宅・同設備工事	166,633	▲ 10.7	▲ 2.5
土木工事計	533,019	1.4	0.9
3. 橋梁・高架構造物工事	64,447	▲ 5.2	▲ 0.4
4. トンネル工事	21,940	126.8	1.5
5. ダム・えん堤工事	18,268	▲ 4.3	▲ 0.1
6. 管渠工事	53,405	▲ 19.0	▲ 1.6
7. 電線路工事	6,081	▲ 6.9	▲ 0.1
8. 舗装工事	58,901	31.2	1.8
9. しゅんせつ・埋立工事	5,984	▲ 57.9	▲ 1.0
10. 土工事(9.を除く)	49,323	▲ 25.9	▲ 2.2
11. その他の土木工事	254,668	10.4	3.0
12. 機械装置等工事	46,380	▲ 21.8	▲ 1.6

II. 公共機関からの受注工事(1件500万円以上の工事)

II-4. 発注機関別・施工都道府県別請負契約額

平成23年 8月分

(単位:百万円,%)

	合計		国の機関				地方の機関				
		前年 同月比		国	独立 行政法人	政府関連 企業等	都道府県	市区町村	地方 公営企業	その他	
T.全国計	775,107	▲ 2.4	196,233	125,042	18,131	53,059	578,875	260,454	257,768	37,751	22,902
1.北海道	66,904	10.6	21,455	16,549	1,711	3,195	45,449	17,975	25,042	1,383	1,049
2.青森	26,825	64.2	3,527	2,268	460	799	23,298	6,227	4,685	1,452	10,935
3.岩手	8,516	▲ 36.6	2,478	1,613	352	533	6,038	2,228	3,716	8	86
4.宮城	19,122	14.4	9,688	6,721	572	2,395	9,433	4,192	3,962	1,107	171
5.秋田	11,096	▲ 15.3	1,400	1,160		240	9,696	4,509	4,856	260	71
6.山形	16,473	91.7	8,865	6,584	1,851	430	7,608	3,457	3,708	244	200
7.福島	17,012	17.4	5,977	2,117	229	3,630	11,036	4,266	6,481	112	176
8.茨城	11,684	▲ 18.0	3,843	1,723	2,067	53	7,841	2,806	4,228	743	65
9.栃木	7,064	▲ 6.8	831	714		117	6,234	2,234	3,777		223
10.群馬	14,633	▲ 1.4	893	862		31	13,740	6,751	5,529	1,110	351
11.埼玉	11,943	▲ 46.5	2,311	1,491	790	29	9,632	1,496	7,427	456	253
12.千葉	22,991	23.4	7,047	2,361	1,679	3,007	15,945	6,222	6,175	3,153	395
13.東京	101,279	18.6	11,760	5,022	1,976	4,761	89,519	71,410	8,635	8,767	707
14.神奈川	22,405	▲ 8.8	11,346	3,300	529	7,516	11,060	1,440	8,294	805	521
15.新潟	22,728	▲ 24.5	4,910	2,015	1,737	1,158	17,818	8,832	8,065	642	280
16.富山	9,801	▲ 28.1	3,868	1,524	1,404	940	5,933	3,836	1,245	546	306
17.石川	9,650	▲ 19.8	1,458	586	66	806	8,192	1,125	6,566	411	89
18.福井	10,242	▲ 11.3	3,689	1,244	401	2,044	6,553	2,600	3,810	73	70
19.山梨	6,935	39.9	1,769	1,637		132	5,166	2,361	2,534	184	87
20.長野	7,205	▲ 63.5	903	691	46	166	6,303	1,679	4,413		210
21.岐阜	13,111	49.2	2,488	2,413		75	10,623	6,458	3,986	35	143
22.静岡	24,825	▲ 11.4	13,334	10,681		2,653	11,492	3,807	7,095	571	18
23.愛知	60,316	70.7	7,353	3,366	210	3,778	52,963	15,367	29,933	5,031	2,632
24.三重	10,024	▲ 8.4	2,170	2,033	103	34	7,854	4,055	3,119	502	177
25.滋賀	6,262	▲ 18.6	2,149	1,011	148	990	4,113	1,388	2,221	315	188
26.京都	2,911	▲ 70.3	831	354	123	354	2,080	824	812	444	
27.大阪	23,367	1.6	9,640	1,866	484	7,290	13,727	4,379	6,842	1,846	660
28.兵庫	14,822	▲ 8.9	4,959	3,904	166	889	9,862	2,866	5,725	1,027	245
29.奈良	3,966	94.1	1,397	972	16	409	2,569	894	1,505	152	17
30.和歌山	7,386	22.1	1,385	1,251		134	6,001	2,337	3,209	113	342
31.鳥取	5,086	22.7	1,453	1,453			3,633	1,565	1,091	573	405
32.島根	13,907	3.1	3,309	3,239		70	10,598	3,936	6,610	52	
33.岡山	8,318	▲ 8.0	338	70	7	261	7,981	2,410	5,395	175	
34.広島	16,067	▲ 0.4	2,567	2,150	226	190	13,500	2,889	10,309	220	82
35.山口	11,898	51.2	3,120	2,535	66	518	8,779	1,957	6,221	433	168
36.徳島	4,513	▲ 21.2	2,270	1,992		279	2,243	1,415	823		5
37.香川	8,642	64.6	1,381	1,097	196	88	7,261	1,776	5,023	462	
38.愛媛	8,952	▲ 11.4	819	610	8	201	8,133	5,528	2,371	233	
39.高知	17,173	82.2	5,426	5,193		233	11,747	5,641	6,068		38
40.福岡	24,749	▲ 32.6	4,300	3,586	198	516	20,450	10,568	7,549	1,184	1,148
41.佐賀	4,139	▲ 64.7	799	771	14	14	3,340	1,588	1,596	110	45
42.長崎	12,130	▲ 22.4	945	594		351	11,185	6,693	4,142	350	
43.熊本	6,721	▲ 68.9	1,812	1,227	223	362	4,908	2,184	1,337	1,286	101
44.大分	8,560	▲ 33.9	1,864	1,753		111	6,696	3,429	3,198	68	
45.宮崎	7,225	▲ 46.5	3,530	2,568	16	946	3,695	1,070	2,064	390	171
46.鹿児島	17,644	▲ 7.7	6,205	5,901		304	11,439	8,893	2,366	111	69
47.沖縄	7,881	▲ 34.9	2,374	2,269	77	28	5,508	885	4,010	612	

注) 受注高の少ない集計区分等の数値は、誤差が大きいため利用に当たっては注意してください。

II-5. 発注機関別・施工地域別請負契約額

平成23年 8月分

(単位:百万円,%)

	合計		国の機関				地方の機関				
		前年 同月比		国	独立 行政法人	政府関連 企業等	都道府県	市区町村	地方 公営企業	その他	
T.全国計	775,107	▲ 2.4	196,233	125,042	18,131	53,059	578,875	260,454	257,768	37,751	22,902
1.北海道	66,904	10.6	21,455	16,549	1,711	3,195	45,449	17,975	25,042	1,383	1,049
2.東北	99,044	19.8	31,934	20,463	3,444	8,027	67,110	24,880	27,408	3,183	11,639
3.関東	206,141	▲ 2.3	40,702	17,803	7,088	15,811	165,439	96,400	51,011	15,216	2,812
4.北陸	52,422	▲ 22.1	13,925	5,369	3,608	4,948	38,497	16,393	19,687	1,671	745
5.中部	108,277	30.3	25,345	18,493	313	6,540	82,931	29,688	44,133	6,140	2,970
6.近畿	58,714	▲ 9.5	20,361	9,357	937	10,066	38,353	12,689	20,314	3,898	1,453
7.中国	55,277	9.1	10,786	9,447	299	1,039	44,491	12,757	29,627	1,453	655
8.四国	39,280	28.8	9,896	8,892	204	801	29,384	14,360	14,285	696	43
9.九州・沖縄	89,049	▲ 37.9	21,829	18,669	528	2,632	67,220	35,312	26,262	4,111	1,535

注) 地域別区分

- | | | | |
|-----|---|-------|--|
| 東 北 | : 青森県, 岩手県, 宮城県, 秋田県, 山形県, 福島県 | 近 畿 | : 滋賀県, 京都府, 大阪府, 兵庫県, 奈良県, 和歌山県 |
| 関 東 | : 茨城県, 栃木県, 群馬県, 埼玉県, 千葉県, 東京都, 神奈川県,
山梨県, 長野県 | 中 国 | : 鳥取県, 島根県, 岡山県, 広島県, 山口県 |
| 北 陸 | : 新潟県, 富山県, 石川県, 福井県 | 四 国 | : 徳島県, 香川県, 愛媛県, 高知県 |
| 中 部 | : 岐阜県, 静岡県, 愛知県, 三重県 | 九州・沖縄 | : 福岡県, 佐賀県, 長崎県, 熊本県, 大分県, 宮崎県,
鹿児島県, 沖縄県 |

Ⅲ. 民間等からの受注工事

Ⅲ-1. 発注者別請負契約額時系列表

1) 建築工事・建築設備工事（1件5億円以上の工事）

（単位：百万円、％）

	合 計	農林漁業		鉱業、採石業、砂利採取業		製造業		電気・ガス・熱供給・水道業		運輸業、郵便業		情報通信業		卸売業、小売業		金融業、保険業		不動産業		サービス業		その他		
		前年比	前年比	前年比	前年比	前年比	前年比	前年比	前年比	前年比	前年比	前年比	前年比	前年比	前年比	前年比	前年比	前年比	前年比	前年比	前年比	前年比	前年比	
H20年度	6,282,525	▲ 22.2	10,562	426.5	72,114	▲ 25.1	1,233,680	▲ 13.7	74,819	▲ 38.2	444,980	11.5	102,065	42.0	419,814	▲ 28.9	206,018	17.3	2,160,855	▲ 41.2	1,417,650	1.2	139,968	21.6
H21年度	5,210,829	▲ 17.1	13,443	27.3	73,612	2.1	691,868	▲ 43.9	157,720	110.8	358,395	▲ 19.5	90,455	▲ 11.4	241,445	▲ 42.5	217,356	5.5	1,908,155	▲ 11.7	1,361,459	▲ 4.0	96,920	▲ 30.8
H22年度	4,810,050	▲ 7.7	9,341	▲ 30.5	32,658	▲ 55.6	589,063	▲ 14.9	49,095	▲ 68.9	266,957	▲ 25.5	99,444	9.9	214,066	▲ 11.3	95,386	▲ 56.1	1,876,364	▲ 1.7	1,467,749	7.8	109,927	13.4
H22. 4～H22. 8	1,318,075	▲ 9.4	2,845	▲ 57.0	7,071	▲ 60.8	206,058	▲ 34.5	15,153	▲ 25.1	52,237	▲ 59.4	23,457	117.7	84,952	▲ 0.1	23,023	▲ 56.7	552,237	30.7	311,312	▲ 15.7	39,730	48.7
H23. 4～H23. 8	1,470,010	11.5	6,232	119.1	16,248	129.8	271,699	31.9	21,630	42.7	61,695	18.1	49,265	110.0	85,864	1.1	41,279	79.3	465,982	▲ 15.6	424,741	36.4	25,376	▲ 36.1
H20年	7,503,297	▲ 4.4	10,686	833.3	48,904	▲ 54.8	1,512,388	15.8	92,933	▲ 0.7	431,641	▲ 1.1	74,470	▲ 19.2	488,342	▲ 7.8	218,592	38.5	3,017,957	▲ 15.4	1,449,571	▲ 1.2	157,813	86.6
H21年	4,779,758	▲ 36.3	9,189	▲ 14.0	98,833	102.1	743,980	▲ 50.8	130,666	40.6	387,586	▲ 10.2	62,643	▲ 15.9	280,246	▲ 42.6	220,753	1.0	1,485,485	▲ 50.8	1,252,005	▲ 13.6	108,371	▲ 31.3
H22年	4,783,350	0.1	10,973	19.4	36,397	▲ 63.2	540,476	▲ 27.4	82,186	▲ 37.1	270,775	▲ 30.1	100,748	60.8	218,272	▲ 22.1	94,309	▲ 57.3	1,997,588	34.5	1,352,052	8.0	79,575	▲ 26.6
H22. 1～H22. 8	3,070,773	10.6	7,836	6.6	17,752	▲ 67.1	360,665	▲ 30.8	60,032	57.7	139,201	▲ 43.1	89,445	82.7	154,107	▲ 20.2	73,203	▲ 31.4	1,330,410	71.0	783,392	7.0	54,730	2.9
H23. 1～H23. 8	3,249,407	5.8	9,591	22.4	23,190	30.6	474,893	31.7	33,418	▲ 44.3	144,841	4.1	113,949	27.4	150,813	▲ 2.1	92,536	26.4	1,122,931	▲ 15.6	1,012,518	29.2	70,728	29.2
H22. 7～9	1,280,560	▲ 14.4	850	▲ 79.5	8,922	▲ 80.2	184,839	▲ 22.7	18,092	▲ 39.1	33,567	▲ 30.8	12,604	84.8	72,729	15.0	19,254	▲ 60.0	585,511	▲ 0.7	319,099	▲ 16.9	25,093	▲ 32.9
H22. 10～12	1,059,363	▲ 5.5	3,137	—	12,809	50.2	102,528	▲ 37.9	11,339	▲ 83.8	117,801	▲ 8.3	10,323	37.2	30,019	▲ 40.6	14,511	▲ 86.5	333,990	17.4	403,212	49.9	19,694	▲ 33.9
H23. 1～3	1,779,397	1.5	3,359	▲ 32.7	6,942	▲ 35.0	203,194	31.4	11,788	▲ 73.7	83,146	▲ 4.4	64,684	▲ 2.0	64,949	▲ 6.1	51,257	2.1	656,949	▲ 15.6	587,777	24.5	45,352	202.3
H23. 4～6	821,613	18.9	6,232	212.4	13,268	232.9	122,218	24.1	13,221	67.9	35,223	8.6	14,803	25.1	51,392	10.8	20,022	93.2	298,493	▲ 0.5	230,358	46.1	16,384	▲ 17.2
H23. 7～9																								
平成22年 4月	146,294	▲ 46.5	0	▲ 100.0	775	▲ 73.6	25,441	▲ 45.9	2,068	▲ 48.3	8,563	▲ 83.4	1,717	▲ 70.4	16,905	205.3	1,477	▲ 80.2	47,860	▲ 32.8	39,781	▲ 45.0	1,707	▲ 64.0
5月	201,374	10.4	0	▲ 100.0	0	▲ 100.0	36,893	32.5	2,680	116.0	16,063	94.5	3,418	—	12,050	▲ 48.7	3,059	—	61,560	29.2	56,633	▲ 13.2	9,018	56.0
6月	343,061	▲ 11.0	1,995	124.2	3,210	▲ 45.0	36,167	▲ 37.8	3,128	▲ 60.3	7,817	▲ 77.4	6,698	55.2	17,414	▲ 41.0	5,828	49.4	190,494	38.8	61,247	▲ 38.0	9,063	116.0
7月	287,262	▲ 3.2	850	▲ 63.1	703	▲ 88.7	69,203	▲ 33.4	540	▲ 73.5	12,922	43.6	0	—	18,614	200.4	6,935	▲ 11.8	97,212	15.2	68,171	▲ 1.5	12,112	115.4
8月	340,084	7.1	0	—	2,383	▲ 6.0	38,354	▲ 50.8	6,737	32.5	6,872	▲ 72.6	11,624	1,685.6	19,969	▲ 1.9	5,724	▲ 83.1	155,111	89.3	85,480	34.0	7,830	22.7
9月	653,215	▲ 25.9	0	▲ 100.0	5,836	▲ 83.9	77,282	35.0	10,815	▲ 52.1	13,773	▲ 4.5	980	▲ 84.1	34,146	▲ 6.9	6,595	4.0	333,188	▲ 21.3	165,448	▲ 34.1	5,151	▲ 79.7
10月	277,809	6.0	818	—	3,465	▲ 13.1	25,253	▲ 21.9	645	▲ 95.1	68,871	1,039.3	0	▲ 100.0	5,105	▲ 53.6	1,322	▲ 97.2	75,320	10.8	91,471	33.4	5,539	8.7
11月	317,029	▲ 6.1	520	—	4,384	307.0	30,494	▲ 31.1	7,735	▲ 76.1	3,739	▲ 82.0	1,050	69.4	10,977	▲ 36.9	7,638	▲ 83.3	112,885	15.7	131,786	125.8	5,821	▲ 70.1
12月	464,525	▲ 10.9	1,799	—	4,960	43.1	46,781	▲ 47.2	2,959	▲ 88.0	45,191	▲ 55.5	9,273	—	13,937	▲ 37.0	5,551	▲ 62.8	145,785	22.6	179,955	26.7	8,334	58.0
平成23年 1月	265,596	▲ 10.5	554	▲ 86.7	0	▲ 100.0	23,962	14.1	10,919	27.0	8,931	▲ 49.5	26,502	▲ 53.9	13,746	▲ 8.8	5,422	▲ 23.4	86,309	▲ 10.7	84,427	28.9	4,824	77.9
2月	418,628	47.0	1,752	—	2,143	—	77,023	92.2	1,298	▲ 86.8	12,445	45.0	22,901	2,762.6	20,872	139.5	7,162	7.5	109,780	▲ 20.3	154,172	123.1	9,080	174.2
3月	1,095,173	▲ 6.5	1,053	25.4	4,799	▲ 51.4	102,209	9.3	-429	—	61,770	1.8	15,281	99.8	30,331	▲ 33.1	38,673	6.1	460,861	▲ 15.2	349,178	3.5	31,448	250.3
平成23年 4月	227,076	55.2	0	—	2,296	196.3	41,456	62.9	4,637	124.2	4,894	▲ 42.8	3,770	119.6	15,065	▲ 10.9	2,660	80.1	86,207	80.1	60,336	51.7	5,756	237.2
5月	260,505	29.4	6,232	—	6,143	—	40,196	9.0	4,347	62.2	13,524	▲ 15.8	3,405	▲ 0.4	13,973	16.0	2,232	▲ 27.0	99,402	61.5	67,091	18.5	3,960	▲ 56.1
6月	334,032	▲ 2.6	0	▲ 100.0	4,829	50.4	40,566	12.2	4,237	35.5	16,805	115.0	7,628	13.9	22,354	28.4	15,130	159.6	112,884	▲ 40.7	102,931	68.1	6,668	▲ 26.4
7月	331,961	15.6	0	▲ 100.0	0	▲ 100.0	71,443	3.2	5,331	887.2	12,873	▲ 0.4	1,436	—	24,469	31.5	15,820	128.1	89,627	▲ 7.8	106,010	55.5	4,952	▲ 59.1
8月	316,435	▲ 7.0	0	—	2,980	25.1	78,038	103.5	3,078	▲ 54.3	13,599	97.9	33,026	184.1	10,003	▲ 49.9	5,437	▲ 5.0	77,862	▲ 49.8	88,372	3.4	4,040	▲ 48.4
9月																								
10月																								
11月																								
12月																								
平成24年 1月																								
2月																								
3月																								

Ⅲ. 民間等からの受注工事

Ⅲ-1. 発注者別請負契約額時系列表

2) 土木工事及び機械装置等工事（1件500万円以上の工事）

（単位：百万円，％）

	合 計		農林漁業		建設業		製造業		電気・ガス・熱供給 水道業		運輸業、郵便業		情報通信業		卸売業、小売業		金融業、保険業		不動産業		サービス業		その他	
	前年比	前年比	前年比	前年比	前年比	前年比	前年比	前年比	前年比	前年比	前年比	前年比	前年比	前年比	前年比	前年比	前年比	前年比	前年比	前年比	前年比	前年比	前年比	
H20年度	3,735,941	▲ 1.7	46,134	401.7	189,979	125.9	1,077,076	▲ 3.3	828,830	▲ 5.4	723,518	▲ 0.9	403,885	10.9	45,381	▲ 37.9	22,953	▲ 1.5	140,334	▲ 15.4	205,096	▲ 28.6	52,754	▲ 29.0
H21年度	2,890,108	▲ 22.6	28,317	▲ 38.6	61,871	▲ 67.4	583,531	▲ 45.8	842,387	1.6	613,233	▲ 15.2	331,416	▲ 17.9	62,945	38.7	13,307	▲ 42.0	88,283	▲ 37.1	217,320	6.0	47,499	▲ 10.0
H22年度	3,186,287	10.2	13,904	▲ 50.9	75,430	21.9	755,389	29.5	782,378	▲ 7.1	648,808	5.8	294,043	▲ 11.3	30,650	▲ 51.3	15,963	20.0	329,513	273.2	178,452	▲ 17.9	61,758	30.0
H22. 4～H22. 8	1,203,533	3.9	7,473	▲ 8.1	20,368	▲ 42.5	272,238	11.8	301,760	1.4	217,679	3.4	123,334	▲ 23.2	12,795	▲ 51.7	5,171	▲ 3.2	144,688	328.1	75,821	▲ 34.4	22,206	5.8
H23. 4～H23. 8	1,427,535	18.6	7,319	▲ 2.1	36,979	81.6	313,578	15.2	575,709	90.8	185,735	▲ 14.7	115,984	▲ 6.0	11,895	▲ 7.0	4,921	▲ 4.8	39,193	▲ 72.9	107,941	42.4	28,281	27.4
H20年	3,744,698	▲ 1.1	25,551	126.5	85,168	14.7	1,166,265	11.1	805,633	▲ 14.7	738,036	2.5	404,970	13.9	51,379	▲ 23.8	23,607	22.0	146,955	▲ 19.2	233,053	▲ 20.6	64,082	▲ 5.4
H21年	3,110,247	▲ 16.9	38,071	49.0	179,566	110.8	649,195	▲ 44.3	843,385	4.7	631,780	▲ 14.4	343,909	▲ 15.1	58,737	14.3	16,803	▲ 28.8	97,692	▲ 33.5	207,044	▲ 11.2	44,065	▲ 31.2
H22年	3,099,118	▲ 0.4	23,207	▲ 39.0	69,164	▲ 61.5	641,185	▲ 1.2	828,554	▲ 1.8	638,815	1.1	301,366	▲ 12.4	39,088	▲ 33.5	14,573	▲ 13.3	298,418	205.5	197,672	▲ 4.5	47,077	6.8
H22. 1～H22. 8	2,009,581	▲ 8.0	19,794	▲ 34.5	31,654	▲ 80.7	417,663	▲ 8.1	543,416	0.6	434,460	▲ 2.6	200,342	▲ 19.9	27,400	▲ 25.7	8,274	▲ 30.7	167,235	154.3	124,880	▲ 19.1	34,463	15.6
H23. 1～H23. 8	2,320,751	15.5	10,337	▲ 47.8	54,531	72.3	573,207	37.2	771,190	41.9	412,509	▲ 5.1	185,668	▲ 7.3	18,061	▲ 34.1	9,414	13.8	92,836	▲ 44.5	137,780	10.3	55,218	60.2
H22. 7～9	795,905	3.3	6,484	106.8	12,769	▲ 20.8	187,276	31.3	236,995	▲ 11.4	133,491	▲ 4.0	86,610	▲ 1.8	7,489	▲ 57.3	3,949	7.5	69,092	256.0	37,944	▲ 33.7	13,805	▲ 12.0
H22. 10～12	766,268	23.2	1,634	▲ 76.8	33,098	284.0	152,234	8.0	153,079	▲ 10.8	147,261	14.2	67,860	▲ 9.6	9,707	▲ 39.2	4,786	80.9	124,566	423.5	64,068	66.6	7,975	▲ 9.5
H23. 1～3	893,216	10.8	3,018	▲ 75.5	17,552	55.5	259,629	78.5	195,481	▲ 19.1	226,774	4.6	69,685	▲ 9.5	6,166	▲ 57.8	4,493	44.8	53,642	137.9	29,840	▲ 39.2	26,937	119.8
H23. 4～6	719,015	▲ 1.6	4,994	80.4	21,080	75.5	185,640	18.8	198,445	0.8	115,096	▲ 18.5	66,902	▲ 4.3	8,122	11.4	3,348	22.4	29,259	▲ 64.4	68,103	46.1	18,027	38.2
H23. 7～9																								
平成22年 4月	244,647	2.9	622	▲ 70.1	2,954	▲ 27.4	57,282	19.4	47,224	▲ 28.9	37,780	▲ 10.1	22,001	▲ 41.2	3,003	▲ 40.7	750	117.8	55,617	553.5	13,345	▲ 38.9	4,068	94.4
5月	221,426	▲ 0.9	749	▲ 34.2	4,376	▲ 75.3	39,919	▲ 12.2	63,326	42.2	50,212	23.1	18,743	▲ 35.7	2,402	▲ 56.8	989	▲ 66.7	18,799	143.6	18,520	▲ 22.8	3,392	▲ 23.8
6月	264,825	14.8	1,396	▲ 46.2	4,681	15.8	59,049	▲ 3.4	86,273	70.0	53,290	16.9	29,144	18.5	1,883	▲ 55.3	995	73.4	7,796	23.6	14,735	▲ 44.9	5,580	33.0
7月	280,703	10.6	1,677	41.0	4,751	1.8	56,061	7.7	59,026	▲ 6.8	40,802	19.2	35,662	▲ 26.4	2,708	▲ 64.0	1,700	258.2	55,620	683.0	17,049	▲ 41.8	5,648	1.6
8月	191,932	▲ 9.5	3,028	168.6	3,606	▲ 26.4	59,927	62.2	45,910	▲ 36.8	35,595	▲ 25.7	17,784	▲ 15.1	2,800	▲ 32.1	737	▲ 24.9	6,855	64.8	12,172	▲ 11.0	3,518	▲ 25.1
9月	323,270	6.3	1,779	117.2	4,413	▲ 32.8	71,288	33.0	132,059	0.5	57,094	0.2	33,164	76.2	1,981	▲ 66.4	1,513	▲ 31.8	6,617	▲ 18.7	8,724	▲ 38.9	4,639	▲ 14.7
10月	271,094	21.7	519	56.9	6,125	125.1	66,156	22.6	45,563	▲ 14.8	47,223	▲ 4.6	24,915	▲ 20.0	2,345	▲ 66.7	578	▲ 43.9	55,287	819.9	20,051	49.7	2,331	▲ 44.1
11月	237,993	21.0	391	▲ 84.9	4,718	49.4	39,613	▲ 5.6	51,004	▲ 23.5	49,766	49.4	20,360	▲ 7.9	3,216	0.6	485	▲ 8.4	49,886	511.2	14,898	9.6	3,655	178.5
12月	257,181	27.0	724	▲ 82.4	22,255	712.3	46,465	3.3	56,512	9.8	50,271	8.9	22,584	3.5	4,146	▲ 27.8	3,723	243.5	19,394	101.5	29,118	153.9	1,989	▲ 40.2
平成23年 1月	259,970	26.0	596	▲ 87.1	3,650	82.2	119,978	187.4	51,128	▲ 22.7	42,549	33.5	28,961	▲ 12.6	1,355	▲ 48.7	853	▲ 1.0	5,627	▲ 37.0	3,722	▲ 62.0	1,553	▲ 66.7
2月	248,377	12.3	510	▲ 92.1	6,432	104.7	54,284	24.6	69,360	▲ 8.5	46,351	9.7	17,584	▲ 23.5	1,837	▲ 59.9	811	46.0	21,984	435.5	11,475	▲ 18.8	17,751	397.4
3月	384,869	1.7	1,913	53.5	7,470	21.6	85,367	42.0	74,993	▲ 24.8	137,874	▲ 3.4	23,140	10.9	2,975	▲ 59.7	2,829	67.8	26,031	173.7	14,643	▲ 41.7	7,634	89.8
平成23年 4月	184,535	▲ 24.6	2,094	236.4	6,559	122.0	35,636	▲ 37.8	51,654	9.4	30,203	▲ 20.1	27,879	26.7	3,568	18.8	943	25.6	8,557	▲ 84.6	13,069	▲ 2.1	4,373	7.5
5月	259,954	17.4	892	19.0	7,770	77.6	77,270	93.6	77,569	22.5	34,972	▲ 30.4	16,749	▲ 10.6	2,170	▲ 9.7	1,569	58.7	9,208	▲ 51.0	23,609	27.5	8,177	141.0
6月	274,526	3.7	2,008	43.8	6,750	44.2	72,733	23.2	69,222	▲ 19.8	49,921	▲ 6.3	22,275	▲ 23.6	2,385	26.6	836	▲ 16.0	11,494	47.4	31,425	113.3	5,477	▲ 1.8
7月	373,384	33.0	1,187	▲ 29.2	5,521	16.2	57,485	2.5	213,700	262.0	35,903	▲ 12.0	28,195	▲ 20.9	2,382	▲ 12.0	1,064	▲ 37.4	3,865	▲ 93.1	18,220	6.9	5,861	3.8
8月	335,135	74.6	1,138	▲ 62.4	10,378	187.8	70,453	17.6	163,564	256.3	34,736	▲ 2.4	20,887	17.4	1,391	▲ 50.3	509	▲ 31.0	6,070	▲ 11.5	21,617	77.6	4,392	24.8
9月																								
10月																								
11月																								
12月																								
平成24年 1月																								
2月																								
3月																								

Ⅲ. 民間等からの受注工事

Ⅲ-2. 1)発注者別・工事種類別請負契約額

平成23年 8月分

(単位:百万円, %)

	合 計		農林漁業	鉱業、採石業、 砂利採取業、 建設業	製造業	電気・ガス・ 熱供給・ 水道業	運輸業、 郵便業	情報通信業	卸売業、 小売業	金融業、 保険業	不動産業	サービス業	その他
		前年同月比											
T 建築・建築設備工事計	316,435	▲ 7.0	0	2,980	78,038	3,078	13,599	33,026	10,003	5,437	77,862	88,372	4,040
1 住宅	69,732	▲ 31.1		2,980	2,071						62,332	1,682	667
2 事務所	59,210	▲ 49.9			4,122			33,026	1,558	2,961	11,654	4,776	1,113
3 店舗	12,700	▲ 38.4					2,572		5,890	742	2,042	1,454	
4 工場・発電所	65,150	167.8			62,964	2,186							
5 倉庫・流通施設	16,806	268.1			1,260		9,666		1,242	1,734	1,229	1,675	
6 教育・研究・文化施設	17,119	0.7			4,503							12,616	
7 医療・福祉施設	64,053	62.4			664				1,313			59,816	2,260
8 宿泊施設	3,601	▲ 17.8			1,131						605	1,865	
9 娯楽施設	3,676	66.9										3,676	
10 その他の建築工事	4,388	▲ 46.4			1,323	892	1,361					812	
T 土木工事・機械装置等工事計	335,135	74.6	1,138	10,378	70,453	163,564	34,736	20,887	1,391	509	6,070	21,617	4,392
ST 土木工事計	133,994	13.7	738	7,336	26,279	25,798	33,409	18,394	618	285	5,474	12,346	3,317
1 発電用土木工事	5,818	18.7			902	4,628	288						
2 鉄道工事	29,574	▲ 7.1		35	159		29,336	43					
3 埠頭・港湾工事	1,688	19.9			1,001	65	37		34			251	299
4 道路工事	2,877	▲ 20.1	87	57	79	232	297		39			1,451	635
5 管工事	8,105	▲ 28.0		296	3,664	3,713	108		63	13	36	112	99
6 電線路工事	32,825	11.3		482	67	13,446	149	17,856	46		104	653	21
7 土地造成・埋立工事	12,917	41.0	79	1,251	592	17	1,340	158	139		3,613	4,516	1,211
8 ゴルフ場建設工事	54	▲ 14.3										54	
9 構内環境整備工事	7,735	55.3	337	509	3,167	135	1,354	13	128		529	1,360	201
10 その他の土木工事	32,402	53.1	236	4,705	16,648	3,561	498	324	169	272	1,191	3,948	850
ST 機械装置等工事	201,141	171.6	400	3,042	44,174	137,767	1,327	2,493	773	224	595	9,271	1,075

注) 建築・建築設備工事については、1件の請負契約額が5億円以上の工事、土木工事及び機械装置等工事については1件の請負契約額が500万円以上の工事について調査対象としている。

Ⅲ. 民間等からの受注工事

Ⅲ-2. 2) 発注者別・工事種類別請負契約額(寄与度)

平成23年 8月分

	合 計	農林漁業	鉱業, 採石業, 砂利採取業, 建設業	製造業	電気・ガス・ 熱供給・ 水道業	運輸業, 郵便業	情報通信業	卸売業, 小売業	金融業, 保険業	不動産業	サービス業	その他
T 建築・建築設備工事計	▲ 7.0		0.2	11.7	▲ 1.1	2.0	6.3	▲ 2.9	▲ 0.1	▲ 22.7	0.9	▲ 1.1
1 住宅	▲ 9.3		0.9	0.6		▲ 0.6			▲ 0.4	▲ 2.5	▲ 5.5	▲ 1.8
2 事務所	▲ 17.3		▲ 0.7	▲ 1.9	▲ 0.8	▲ 0.6	6.3	▲ 0.1	▲ 0.2	▲ 19.1	▲ 0.5	0.3
3 店舗	▲ 2.3					0.8		▲ 2.5	0.2	▲ 0.7	▲ 0.2	
4 工場・発電所	12.0			12.5	▲ 0.5							
5 倉庫・流通施設	3.6			0.4		2.8		▲ 0.8	0.5	0.1	0.5	
6 教育・研究・文化施設	0.0			0.9					▲ 0.2		▲ 0.7	
7 医療・福祉施設	7.2			▲ 0.8				0.4			7.4	0.3
8 宿泊施設	▲ 0.2			▲ 0.3						0.2	▲ 0.1	
9 娯楽施設	0.4									▲ 0.3	0.7	
10 その他の建築工事	▲ 1.1			0.4	0.3	▲ 0.5				▲ 0.6	▲ 0.7	
T 土木工事・機械装置等工事計	74.6	▲ 1.0	3.5	5.5	61.3	▲ 0.4	1.6	▲ 0.7	▲ 0.1	▲ 0.4	4.9	0.5
ST 土木工事計	8.4	▲ 0.3	2.3	3.9	0.4	▲ 0.3	1.7	▲ 0.4	0.0	▲ 0.5	0.9	0.5
1 発電用土木工事	0.5		▲ 0.1	0.1	0.3	0.2						
2 鉄道工事	▲ 1.2		0.0	0.1		▲ 1.0	▲ 0.3					
3 埠頭・港湾工事	0.1	▲ 0.0	▲ 0.1	0.3	▲ 0.0	▲ 0.1		0.0			▲ 0.2	0.1
4 道路工事	▲ 0.4	▲ 0.1	▲ 0.1	0.0	▲ 0.2	▲ 0.7		0.0		▲ 0.1	0.5	0.3
5 管工事	▲ 1.6	▲ 0.0	0.1	0.3	▲ 0.2	▲ 0.2		▲ 0.4	0.0	▲ 0.0	▲ 1.3	0.0
6 電線路工事	1.7		0.1	▲ 0.2	▲ 0.1	▲ 0.0	1.8	▲ 0.0	▲ 0.1	0.0	0.2	0.0
7 土地造成・埋立工事	2.0	0.0	0.4	▲ 0.6	▲ 0.1	0.7	0.1	▲ 0.0		▲ 0.1	1.4	0.3
8 ゴルフ場建設工事	▲ 0.0										▲ 0.0	
9 構内環境整備工事	1.4	0.2	0.2	0.1	▲ 0.2	0.7	0.0	0.0	▲ 0.0	0.2	0.3	0.0
10 その他の土木工事	5.9	▲ 0.3	1.7	3.8	1.0	0.2	0.1	▲ 0.0	0.1	▲ 0.5	0.1	▲ 0.2
ST 機械装置等工事	66.2	▲ 0.7	1.2	1.6	60.9	▲ 0.2	▲ 0.0	▲ 0.4	▲ 0.2	0.1	4.0	▲ 0.0

注) 建築・建築設備工事については、1件の請負契約額が5億円以上の工事、土木工事及び機械装置等工事については1件の請負契約額が500万円以上の工事について調査対象としている。

Ⅲ. 民間等からの受注工事

Ⅲ-3. 発注者別・施工都道府県別請負契約額

平成23年 8月分

1) 建築工事・建築設備工事(1件5億円以上の工事)

(単位:百万円, %)

	合 計		農林漁業	鉱業、採石業、 砂利採取業、 建設業	製造業	電気・ガス・ 熱供給・ 水道業	運輸業、 郵便業	情報通信業	卸売業、 小売業	金融業、 保険業	不動産業	サービス業	その他
		前年同月比											
Ⅰ.全国計	316,435	▲ 7.0	0	2,980	78,038	3,078	13,599	33,026	10,003	5,437	77,862	88,372	4,040
1.北海道	7,887	22.4				2,332					1,640	3,067	848
2.青森	635	▲ 71.8										635	
3.岩手	1,276	-									740	536	
4.宮城	6,364	138.8			3,827				813		1,724		
5.秋田	0	▲ 100.0											
6.山形	0	▲ 100.0											
7.福島	1,788	114.1				-525		628		860		825	
8.茨城	4,732	184.0			1,898						1,229	1,605	
9.栃木	4,983	59.2			3,723							1,260	
10.群馬	2,534	4.8			714							1,820	
11.埼玉	45,365	266.3			28,902				683		14,273	1,507	
12.千葉	21,406	▲ 37.8			11,172					1,428	7,667	1,139	
13.東京	74,748	▲ 45.1			1,293		2,703	31,356	2,558	673	26,604	9,561	
14.神奈川	56,204	190.8			5,353		8,212	1,042	1,310		11,786	27,944	557
15.新潟	1,385	34.6				735						650	
16.富山	742	▲ 50.6										742	
17.石川	2,370	▲ 25.0										2,370	
18.福井	0	▲ 100.0											
19.山梨	3,631	-										3,631	
20.長野	1,260	-			1,260								
21.岐阜	1,884	-			677							1,207	
22.静岡	3,548	▲ 22.1		1,279			609					1,660	
23.愛知	11,290	▲ 19.5		1,701	1,294				2,177			6,118	
24.三重	3,164	▲ 26.5			741							2,423	
25.滋賀	726	▲ 87.6			726								
26.京都	720	▲ 89.8										720	
27.大阪	17,807	10.9			5,764		656		1,727	742	6,156	1,397	1,365
28.兵庫	4,215	40.4			1,532	536	714				708	725	
29.奈良	714	▲ 61.2											714
30.和歌山	827	▲ 1.4										827	
31.鳥取	0	-											
32.島根	0	▲ 100.0											
33.岡山	2,689	109.9			1,503							630	556
34.広島	1,360	▲ 80.0			719						641		
35.山口	0	▲ 100.0											
36.徳島	943	▲ 88.5										943	
37.香川	1,024	-			1,024								
38.愛媛	7,400	1,074.6			1,323							6,077	
39.高知	1,764	188.2										1,764	
40.福岡	5,534	▲ 44.9			1,645				735		3,154		
41.佐賀	1,734	121.7								1,734			
42.長崎	0	▲ 100.0											
43.熊本	5,627	6.0			1,995							3,632	
44.大分	705	▲ 37.1					705						
45.宮崎	3,644	189.9			953						884	1,807	
46.鹿児島	607	▲ 62.3										607	
47.沖縄	1,199	▲ 79.9									656	543	

注) 受注高の少ない集計区分等の数値は、誤差が大きいため利用に当たっては注意してください。

Ⅲ-4. 発注者別・施工地域別請負契約額

1) 建築工事・建築設備工事(1件5億円以上の工事)

平成23年 8月分

(単位:百万円, %)

	合 計		農林漁業	鉱業、採石業、 砂利採取業、 建設業	製造業	電気・ガス・ 熱供給・ 水道業	運輸業、 郵便業	情報通信業	卸売業、 小売業	金融業、 保険業	不動産業	サービス業	その他
		前年同月比											
Ⅰ.全国計	316,435	▲ 7.0	0	2,980	78,038	3,078	13,599	33,026	10,003	5,437	77,862	88,372	4,040
1.北海道	7,887	22.4	0	0	0	2,332	0	0	0	0	1,640	3,067	848
2.東北	10,063	18.1	0	0	3,827	-525	0	628	813	860	2,464	1,996	0
3.関東	214,863	2.6	0	0	54,315	0	10,915	32,398	4,551	2,101	61,559	48,467	557
4.北陸	4,497	▲ 34.2	0	0	0	735	0	0	0	0	0	3,762	0
5.中部	19,886	▲ 13.1	0	2,980	2,712	0	609	0	2,177	0	0	11,408	0
6.近畿	25,009	▲ 27.8	0	0	8,022	536	1,370	0	1,727	742	6,864	3,669	2,079
7.中国	4,049	▲ 64.5	0	0	2,222	0	0	0	0	0	641	630	556
8.四国	11,131	17.5	0	0	2,347	0	0	0	0	0	0	8,784	0
9.九州・沖縄	19,050	▲ 37.5	0	0	4,593	0	705	0	735	1,734	4,694	6,589	0

注) 地域別区分

東 北 : 青森県、岩手県、宮城県、秋田県、山形県、福島県
 関 東 : 茨城県、栃木県、群馬県、埼玉県、千葉県、東京都、神奈川県、山梨県、長野県
 北 陸 : 新潟県、富山県、石川県、福井県
 中 部 : 岐阜県、静岡県、愛知県、三重県
 近 畿 : 滋賀県、京都府、大阪府、兵庫県、奈良県、和歌山県
 中 国 : 鳥取県、島根県、岡山県、広島県、山口県
 四 国 : 徳島県、香川県、愛媛県、高知県
 九 州・沖 縄 : 福岡県、佐賀県、長崎県、熊本県、大分県、宮崎県、鹿児島県、沖縄県

Ⅲ. 民間等からの受注工事

Ⅲ-3. 発注者別・施工都道府県別請負契約額

平成23年 8月分

2) 土木工事及び機械装置等工事(1件500万円以上の工事)

(単位:百万円,%)

	合 計		農林漁業	鉱業、採石業、 砂利採取業、 建設業	製造業	電気・ガス・ 熱供給・ 水道業	運輸業、 郵便業	情報通信業	卸売業、 小売業	金融業、 保険業	不動産業	サービス業	その他
		前年同月比											
Ⅰ全国計	335,135	74.6	1,138	10,378	70,453	163,564	34,736	20,887	1,391	509	6,070	21,617	4,392
1.北海道	13,340	5.1	71	32	551	8,525	1,675	1,044	136		82	533	692
2.青森	5,459	▲66.1	71	37	1,005	689	121	286			11	2,668	571
3.岩手	5,149	453.4	10		1,072	489	1,506	1,705	278		13	76	
4.宮城	6,765	98.4		313	1,951	956	1,652	1,497	122		8	203	64
5.秋田	1,620	▲3.0		27	175	659	253	244				120	142
6.山形	824	▲43.2	55	136	41	219	15	262	20		10	39	27
7.福島	12,711	102.3		80	1,202	9,245	829	937	6		25	356	31
8.茨城	15,425	497.7	29	310	13,470	806	118	439	17		7	106	123
9.栃木	2,852	▲5.1			1,174	530	470	189				362	127
10.群馬	2,975	10.0	9	13	1,259	493	1,083	40			20		57
11.埼玉	4,003	11.4		135	439	738	1,845	166	96		142	442	
12.千葉	46,920	444.2		1,589	1,866	36,167	575	773	110		190	5,509	140
13.東京	18,407	2.7		399	1,230	3,986	8,035	1,403	91	41	1,245	1,682	297
14.神奈川	10,722	38.0		729	3,786	994	2,093	724	72	233	909	965	217
15.新潟	7,621	▲2.9	49	4,394	621	1,256	806	356			29	93	17
16.富山	1,603	▲57.3	7	14	387	770	96	227				103	
17.石川	1,047	▲12.8			116	752	32	44	8			96	
18.福井	28,183	532.6		563	247	26,789		54	27		8	460	35
19.山梨	1,100	32.3			6	213	770	101					10
20.長野	1,955	81.7	10	11	126	720	738	194	18	8	9	121	
21.岐阜	3,069	32.2		22	1,226	398	517	632	8		160	106	
22.静岡	7,635	38.0		221	679	1,139	709	1,230	80		262	3,265	49
23.愛知	11,629	7.3		278	3,852	886	2,532	2,752	29	23	145	932	201
24.三重	3,896	53.2		7	2,429	528	200	672			19	28	13
25.滋賀	2,368	1.6		82	1,367	422	14	49	8		45	43	339
26.京都	3,553	74.9	14	9	1,072	1,187	933	193		30	15	85	16
27.大阪	8,108	▲28.9		134	1,380	1,192	2,058	937	104	54	1,112	873	265
28.兵庫	48,851	638.5		358	6,812	38,412	1,458	1,039	8		312	224	228
29.奈良	1,514	242.2		6	10	77	649	33			623	117	
30.和歌山	2,290	13.1		9	638	1,086	156	174	62			165	
31.鳥取	616	▲13.2	43	24	16	113	117	296	7				
32.島根	1,514	2.1	56	7	51	1,012	9	221			44	114	
33.岡山	3,124	▲45.7		47	2,089	240	123	326	9	10	133	50	96
34.広島	3,343	▲0.3		34	1,708	906	77	427		58		62	72
35.山口	11,093	264.3		24	8,966	1,106	501	196				10	290
36.徳島	1,848	106.7		17	227	1,383	21	59	67			67	7
37.香川	1,189	▲39.8	41	18	654	180	188	76	8		77	-68	16
38.愛媛	7,084	259.1			2,996	3,602	179	194				104	10
39.高知	291	▲75.7	25	24	137	31	24	24				50	
40.福岡	5,459	12.0	39	171	2,094	1,265	712	201		52	132	792	
41.佐賀	1,459	▲0.4			204	1,038	88	28				101	
42.長崎	660	▲64.8			190	277	68	47				78	
43.熊本	1,346	18.3	38	27	157	48	586	49			188	142	110
44.大分	2,246	▲51.4	20		428	1,491	76	17			72	102	40
45.宮崎	1,687	99.1	551		315	667		45			23	86	
46.鹿児島	9,825	917.5		7	104	9,337	24	112				150	90
47.沖縄	757	▲57.6		95	42	440		174				6	

注) 受注高の少ない集計区分等の数値は、誤差が大きいため利用に当たっては注意してください。

Ⅲ-4. 発注者別・施工地域別請負契約額

2) 土木工事及び機械装置等工事(1件500万円以上の工事)

平成23年 8月分

(単位:百万円,%)

	合 計		農林漁業	鉱業、採石業、 砂利採取業、 建設業	製造業	電気・ガス・ 熱供給・ 水道業	運輸業、 郵便業	情報通信業	卸売業、 小売業	金融業、 保険業	不動産業	サービス業	その他
		前年同月比											
Ⅰ全国計	335,135	74.6	1,138	10,378	70,453	163,564	34,736	20,887	1,391	509	6,070	21,617	4,392
1.北海道	13,340	5.1	71	32	551	8,525	1,675	1,044	136		82	533	692
2.東北	32,527	9.0	136	592	5,447	12,257	4,375	4,931	426	0	67	3,461	835
3.関東	104,360	116.9	48	3,187	23,356	44,648	15,727	4,029	404	282	2,522	9,187	971
4.北陸	38,455	122.8	56	4,971	1,370	29,566	934	681	35	0	37	752	52
5.中部	26,229	23.5	0	528	8,185	2,952	3,958	5,286	118	23	586	4,331	262
6.近畿	66,685	168.4	14	598	11,278	42,375	5,268	2,425	182	84	2,107	1,507	848
7.中国	19,689	37.3	99	136	12,831	3,377	827	1,466	16	68	177	236	458
8.四国	10,412	72.5	66	35	3,901	5,302	419	353	75	0	77	152	33
9.九州・沖縄	23,439	33.4	648	300	3,534	14,564	1,554	673	0	52	415	1,458	241

注) 地域別区分

東 北 : 青森県、岩手県、宮城県、秋田県、山形県、福島県
 関 東 : 茨城県、栃木県、群馬県、埼玉県、千葉県、東京都、神奈川県、山梨県、長野県
 北 陸 : 新潟県、富山県、石川県、福井県
 中 部 : 岐阜県、静岡県、愛知県、三重県
 近 畿 : 滋賀県、京都府、大阪府、兵庫県、奈良県、和歌山県
 中 国 : 鳥取県、島根県、岡山県、広島県、山口県
 四 国 : 徳島県、香川県、愛媛県、高知県
 九州・沖縄 : 福岡県、佐賀県、長崎県、熊本県、大分県、宮崎県、鹿児島県、沖縄県