

平成24年1月6日
住宅局建築指導課

建築確認件数等及び構造計算適合性判定を要する物件に係る 確認審査日数の状況について（平成23年11月分）

1. 最近の建築確認件数等の状況について

平成23年11月の確認済証の交付件数及び建築確認の申請件数等の状況を国土交通省においてとりまとめましたので公表いたします。

（別添1）最近の建築確認件数等の状況について（平成19年4月～平成23年11月）

2. 最近の構造計算適合性判定を要する物件に係る確認審査日数の状況について

平成22年6月1日の建築確認手続き等の運用改善（第1弾）の施行後に確認申請の受付がなされ、平成23年11月中に確認済証が交付された構造計算適合性判定を要する物件に係る確認審査日数の状況を国土交通省においてとりまとめましたので公表いたします。

（別添2）構造計算適合性判定を要する物件に係る確認審査日数の全体集計結果（平成23年11月分）について

（別添3）構造計算適合性判定を要する物件に係る確認審査日数の機関別集計結果（平成23年11月分）について

（別添4）構造計算適合性判定を要する物件に係る平均の確認審査日数について（平成20年1月～平成23年11月）

問合せ先

国土交通省住宅局建築指導課	企画専門官	淡野 博久	（内線 39-515）
	課長補佐	栗津 貴史	（内線 39-519）
	代表	03-5253-8111	夜間直通 03-5253-8513

最近の建築確認件数等の状況について (平成19年4月～平成23年11月)

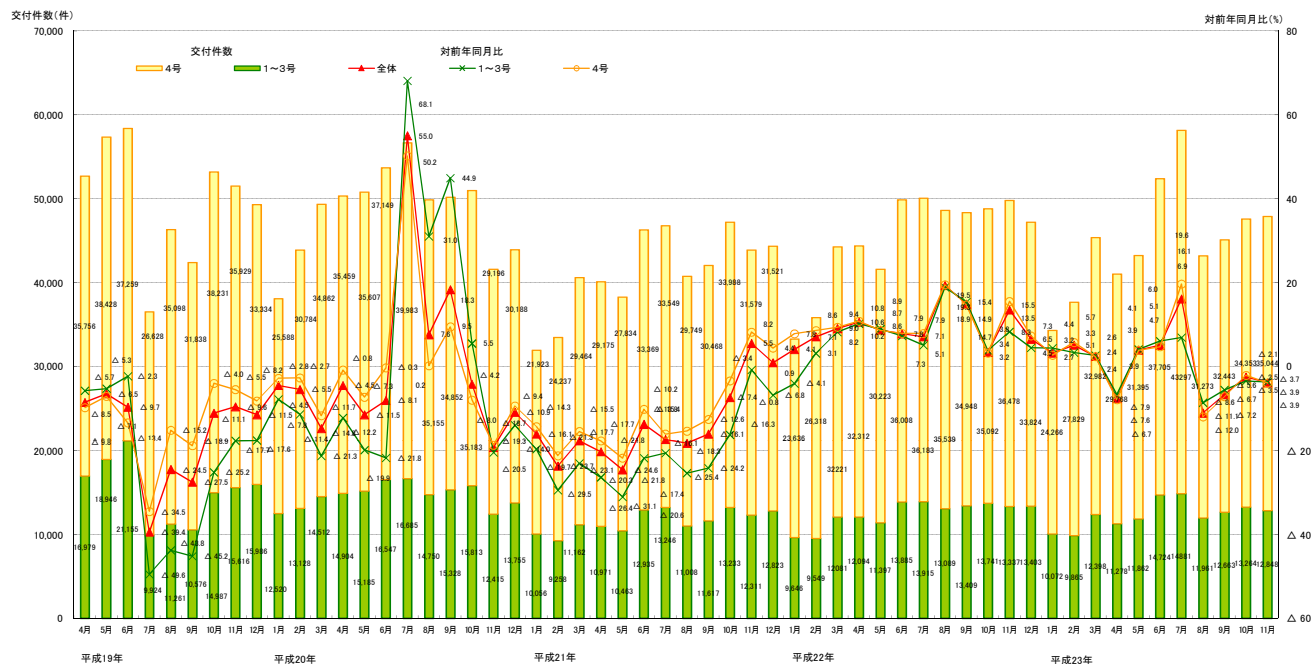
- (1) 建築確認件数は、前月より増加。対前年同月比は、1～3号建築物、4号建築物ともに減少。
 構造計算適合性判定の合格件数については、前月より減少。
 ※ 平成23年3月～6月分に関しては、岩手県の一部の地区について東日本大震災の影響により建築確認状況の把握が困難であるため、確認が可能な範囲で集計を行っている。

【建築確認(交付件数)の推移】

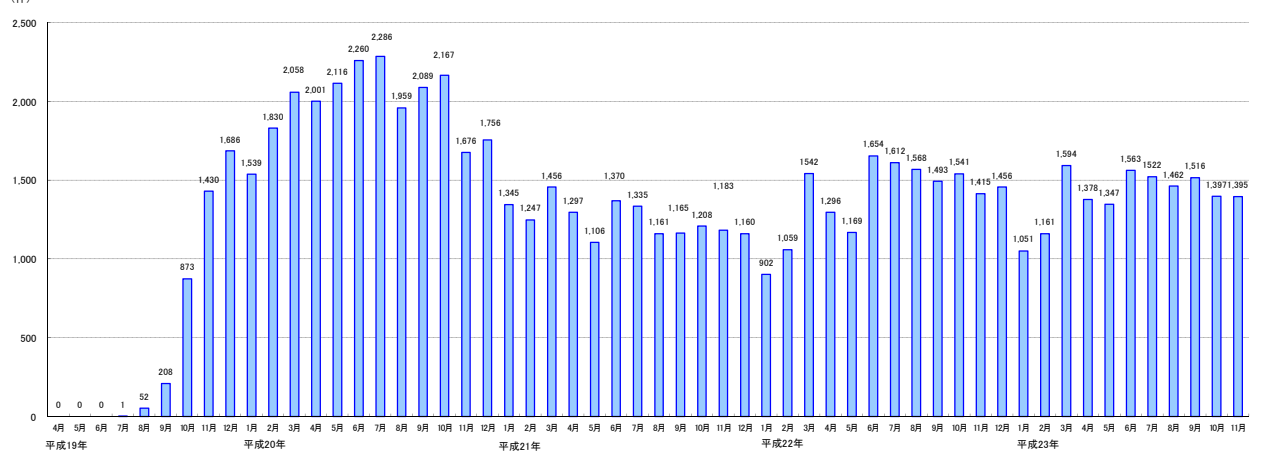
	平成21年度												平成22年度												平成23年度											
	4月	5月	6月	7月	8月	9月	10月	11月	12月	1月	2月	3月	4月	5月	6月	7月	8月	9月	10月	11月	12月	1月	2月	3月	4月	5月	6月	7月	8月	9月	10月	11月				
建築確認(交付件数)	40,146	38,297	46,304	46,795	40,757	42,085	47,221	43,890	44,344	33,282	35,867	44,302	44,406	41,620	49,893	50,098	48,628	48,357	48,833	49,815	47,227	34,338	37,694	45,380	41,046	43,257	52,429	58,178	43,234	45,106	47,892					
(対前年同月比)	△ 20.3	△ 24.6	△ 13.8	△ 17.4	△ 19.3	△ 16.1	△ 7.4	5.5	0.9	4.1	7.1	9.0	10.6	8.7	7.8	7.1	19.3	14.9	3.4	13.5	6.5	3.2	5.1	2.4	△ 7.6	3.9	5.1	16.1	△ 11.1	△ 6.7	△ 2.5	△ 3.9				
1～3号建築物	10,971	10,463	12,935	13,246	11,008	11,617	13,233	12,311	12,823	9,846	9,549	12,061	12,094	11,397	13,985	13,915	13,089	13,409	13,741	13,327	13,403	10,072	9,865	12,398	11,278	11,862	14,724	14,891	11,961	12,663	12,264					
(※1)	△ 26.4	△ 31.1	△ 21.8	△ 20.6	△ 25.4	△ 24.2	△ 16.3	△ 0.8	△ 6.8	△ 4.1	3.1	8.2	10.2	8.9	7.3	5.1	18.9	15.4	3.8	8.3	4.5	4.4	3.3	2.6	△ 6.7	4.1	6.0	6.9	△ 8.6	△ 5.8	△ 3.5	△ 3.7				
適判合格件数	1,297	1,106	1,370	1,335	1,161	1,165	1,205	1,183	1,160	902	1,059	1,542	1,296	1,169	1,854	1,612	1,568	1,493	1,541	1,415	1,456	1,051	1,161	1,594	1,378	1,347	1,563	1,522	1,462	1,516	1,397	1,395				
4号建築物	29,175	27,834	33,369	33,549	29,749	30,468	33,988	31,579	31,521	23,636	26,318	32,221	32,312	30,223	36,008	36,183	35,539	34,948	35,092	36,478	33,824	24,266	27,829	32,982	29,768	31,395	37,705	43,297	31,273	32,443	34,353	35,044				
(※2)	△ 17.7	△ 21.8	△ 10.2	△ 16.1	△ 15.4	△ 12.6	△ 3.4	8.2	4.4	7.8	8.6	9.4	10.8	8.6	7.9	7.9	19.5	14.7	3.2	15.6	7.3	2.7	5.7	2.4	△ 7.9	3.9	4.7	19.7	△ 12.0	△ 7.2	△ 2.1	△ 3.9				

※1 特殊建築物、一定規模以上の建築物(建築基準法第6条第1項第1～3号)
 ※2 1～3号建築物以外の建築物で木造2階建て等の小規模建築物(建築基準法第6条第1項第4号)

建築確認交付件数の推移



適判合格件数の推移



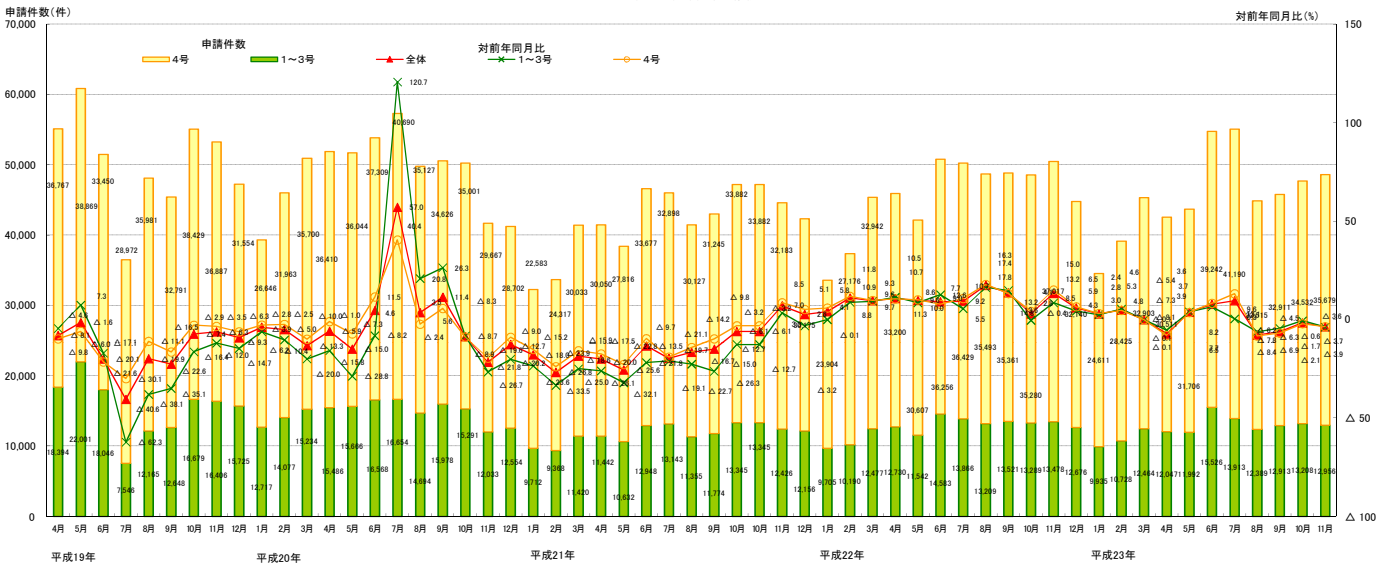
- (2) 建築確認申請件数は、1～3号建築物は前月より減少し、4号建築物は増加。対前年同月比は1～3号建築物、4号建築物ともに減少。
 構造計算適合性判定の申請件数については、前月より減少。
 ※ 平成23年3月～6月分に関しては、岩手県の一部の地区について東日本大震災の影響により建築確認状況の把握が困難であるため、確認が可能な範囲で集計を行っている。

【建築確認(申請件数)の推移】

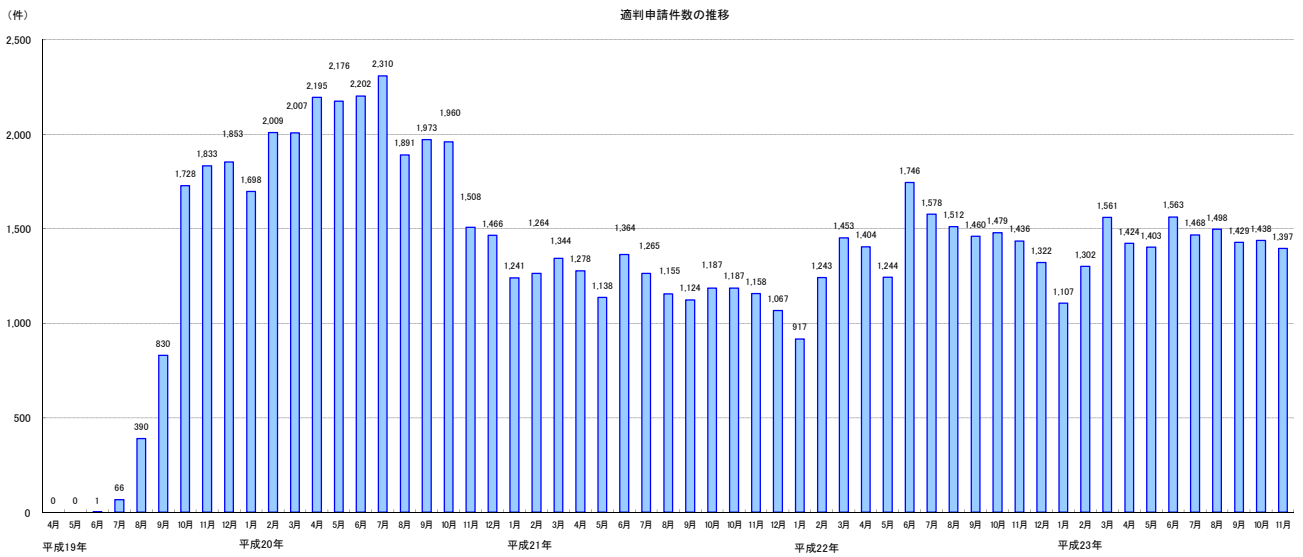
	平成21年度												平成22年度												平成23年度											
	4月	5月	6月	7月	8月	9月	10月	11月	12月	1月	2月	3月	4月	5月	6月	7月	8月	9月	10月	11月	12月	1月	2月	3月	4月	5月	6月	7月	8月	9月	10月	11月				
建築確認(申請件数)	41,492	38,448	46,625	46,041	41,482	43,019	47,227	44,609	42,331	33,609	37,366	45,419	45,930	42,149	50,839	50,295	48,702	48,882	48,569	50,495	44,816	34,546	39,153	45,370	42,558	43,698	54,768	55,103	44,904	45,824	47,740	48,635				
(対前年同月比)	△20.0	△25.6	△13.5	△19.7	△16.7	△15.0	△6.1	7.0	2.6	4.1	10.9	9.6	10.7	9.6	9.0	9.2	17.4	13.6	2.8	13.2	5.9	2.8	4.8	△0.1	△7.3	3.7	7.7	9.6	△7.8	△6.3	△1.7	△3.7				
1～3号建築物	11,442	10,632	12,948	13,143	11,355	11,774	13,345	12,426	12,156	9,705	10,190	12,477	12,730	11,542	14,583	13,866	13,209	13,521	13,289	13,478	12,676	9,935	10,728	12,464	12,047	11,992	15,526	13,913	12,389	12,913	13,208	12,956				
(※1)	△26.1	△32.1	△21.8	△21.1	△22.7	△26.3	△12.7	3.3	△3.2	△0.1	8.8	9.3	11.3	8.6	12.6	5.5	16.3	14.8	△0.4	8.5	4.3	2.4	5.3	△0.1	△5.4	3.9	6.5	0.3	△6.2	△4.5	△0.6	△3.9				
過剰申請件数	1,278	1,138	1,364	1,265	1,155	1,124	1,187	1,158	1,067	917	1,243	1,453	1,404	1,244	1,746	1,578	1,512	1,460	1,479	1,436	1,322	1,107	1,302	1,561	1,424	1,403	1,563	1,468	1,498	1,429	1,438	1,397				
4号建築物	30,050	27,816	33,677	32,898	30,127	31,245	33,882	32,183	30,175	23,904	27,176	32,942	33,200	30,607	36,256	36,429	35,493	35,361	35,280	37,017	32,140	24,611	28,425	32,906	30,511	31,706	39,242	41,190	32,515	32,911	34,532	35,679				
(※2)	△17.5	△22.8	△9.7	△19.1	△14.2	△9.8	△3.2	8.5	5.1	5.8	11.8	11.8	10.5	10.0	7.7	10.7	17.8	13.2	4.1	15.0	6.5	3.0	4.6	△0.1	△8.1	3.6	8.2	13.1	△8.4	△6.9	△2.1	△3.6				

※1 特殊建築物、一定規模以上の建築物(建築基準法第6条第1項第1～3号)
 ※2 1～3号建築物以外の建築物で不造2階建て等の小規模建築物(建築基準法第6条第1項第4号)

建築確認申請数の推移



過剰申請件数の推移



●確認件数(計画変更を除く)の推移【平成19年4月～平成23年11月】

	総計(特定行政庁+指定確認検査機関)														特定行政庁					指定確認検査機関				
	合計	対前年同月比		1~3号建築物	対前年同月比		構造適用合格	4号建築物	対前年同月比		合計	対前年同月比		1~3号建築物	対前年同月比		構造適用合格	4号建築物	対前年同月比					
		件	%		件	%			件	%		件	%		件	%			件	%	件	%	件	%
平成19年	4月	52,735	△ 8.5	16,979	△ 5.7	-	35,756	△ 9.8	16,115	△ 19.3	4,423	△ 20.3	-	11,692	△ 18.9	36,620	△ 2.8	12,556	0.7	-	24,064	△ 4.6		
	5月	57,374	△ 6.5	18,946	△ 5.3	-	38,428	△ 7.1	17,772	△ 17.2	5,160	△ 20.1	-	12,612	△ 15.9	39,602	△ 0.8	13,786	1.8	-	25,816	△ 2.1		
	6月	58,414	△ 9.7	21,155	△ 2.3	0	37,259	△ 13.4	19,907	△ 18.8	6,896	2.1	0	13,011	△ 13.6	38,507	△ 10.2	14,259	△ 4.3	0	24,248	△ 13.3		
	7月	36,552	△ 39.4	9,924	△ 49.6	1	26,628	△ 34.5	12,167	△ 39.1	3,128	△ 49.0	0	9,039	△ 34.6	24,385	△ 39.6	6,796	△ 49.8	1	17,589	△ 34.5		
	8月	46,359	△ 24.5	11,261	△ 43.8	52	35,098	△ 15.2	13,586	△ 33.4	2,613	△ 59.5	18	10,973	△ 21.3	32,773	△ 20.1	8,648	△ 36.3	34	24,125	△ 12.1		
	9月	42,414	△ 27.5	10,576	△ 45.2	208	31,838	△ 18.9	12,813	△ 23.3	2,477	△ 57.7	87	10,336	△ 20.9	29,601	△ 25.3	8,099	△ 39.7	121	21,502	△ 17.8		
	10月	53,218	△ 11.1	14,987	△ 25.2	873	38,231	△ 4.0	16,976	△ 11.7	3,721	△ 38.0	370	13,255	△ 0.3	36,242	△ 10.9	11,266	△ 19.8	503	24,976	△ 6.2		
	11月	51,545	△ 9.6	15,616	△ 17.7	1,430	35,929	△ 5.5	16,074	△ 8.1	4,002	△ 24.4	531	12,072	△ 1.0	35,471	△ 10.3	11,614	△ 15.1	899	23,857	△ 7.7		
	12月	49,320	△ 11.5	15,986	△ 17.6	1,686	33,334	△ 8.2	14,932	△ 8.8	3,837	△ 27.3	573	11,095	0.0	34,388	△ 12.6	12,149	△ 14.0	1,113	22,239	△ 11.8		
	平成20年	1月	38,108	△ 4.5	12,520	△ 7.8	1,539	25,588	△ 2.8	10,705	△ 3.1	2,885	△ 17.4	526	7,820	3.5	27,403	△ 5.0	9,635	△ 4.4	1,013	17,768	△ 5.3	
		2月	43,912	△ 5.5	13,128	△ 11.4	1,830	30,784	△ 2.7	12,830	△ 8.8	3,339	△ 20.6	678	9,491	△ 3.7	31,082	△ 4.0	9,789	△ 7.7	1,152	21,293	△ 2.2	
		3月	49,374	△ 14.8	14,512	△ 21.3	2,058	34,862	△ 11.7	15,707	△ 13.2	3,740	△ 28.3	737	11,967	△ 7.1	33,667	△ 15.5	10,772	△ 18.6	1,321	22,895	△ 13.9	
4月		50,363	△ 4.5	14,904	△ 12.2	2,001	35,459	△ 0.8	15,343	△ 4.8	3,414	△ 22.8	716	11,929	2.0	35,020	△ 4.4	11,490	△ 8.5	1,285	23,530	△ 2.2		
5月		50,792	△ 11.5	15,185	△ 19.9	2,116	35,607	△ 7.3	15,498	△ 12.8	3,681	△ 28.7	718	11,817	△ 6.3	35,294	△ 10.9	11,504	△ 16.6	1,398	23,790	△ 7.8		
6月		53,696	△ 8.1	16,547	△ 21.8	2,260	37,149	△ 0.3	16,117	△ 19.0	4,085	△ 40.8	818	12,032	△ 7.5	37,579	△ 2.4	12,462	△ 12.6	1,442	25,111	3.6		
7月		56,668	55.0	16,685	68.1	2,286	39,983	50.2	16,212	33.2	3,940	26.0	813	12,272	35.8	40,456	65.9	12,745	87.5	1,473	27,711	57.5		
8月		49,905	7.6	14,750	31.0	1,959	35,155	0.2	14,343	5.6	3,582	37.1	682	10,761	△ 1.9	35,562	8.5	11,168	29.1	1,277	23,294	1.1		
9月		50,180	18.3	15,328	44.9	2,089	34,852	9.5	14,335	11.9	3,450	39.3	699	10,885	5.3	35,845	21.1	11,878	46.7	1,390	23,967	11.5		
10月		50,996	△ 4.2	15,813	5.5	2,167	35,183	△ 0.8	15,220	△ 10.3	3,711	△ 0.3	743	11,509	△ 13.2	35,776	△ 1.3	12,102	7.4	1,424	23,674	△ 5.2		
11月		41,611	△ 19.3	12,415	△ 20.5	1,676	29,196	△ 18.7	11,763	△ 26.8	2,834	△ 29.2	534	8,929	△ 26.0	29,848	△ 15.9	9,581	△ 17.5	1,142	20,267	△ 15.0		
12月		43,943	△ 10.9	13,755	△ 14.0	1,756	30,188	△ 9.4	12,207	△ 18.2	3,062	△ 20.2	527	9,145	△ 17.6	31,736	△ 7.7	10,693	△ 12.0	1,229	21,043	△ 5.4		
平成21年	1月	31,979	△ 16.1	10,056	△ 19.7	1,345	21,923	△ 14.3	8,287	△ 22.6	2,096	△ 27.3	386	6,191	△ 20.8	23,692	△ 13.5	7,960	△ 17.4	959	15,732	△ 11.5		
	2月	33,485	△ 23.7	9,258	△ 29.5	1,247	24,237	△ 21.3	9,131	△ 28.8	2,031	△ 39.2	366	7,100	△ 25.2	24,364	△ 21.6	7,227	△ 26.2	881	17,137	△ 19.5		
	3月	40,626	△ 17.7	11,162	△ 23.1	1,456	29,464	△ 15.5	11,671	△ 25.7	2,604	△ 30.4	477	9,067	△ 24.2	28,955	△ 14.0	8,558	△ 20.6	979	20,397	△ 10.9		
	4月	40,146	△ 20.3	10,971	△ 26.4	1,297	29,175	△ 17.7	10,927	△ 28.8	1,997	△ 41.5	422	8,930	△ 25.1	29,219	△ 16.6	8,974	△ 21.9	875	20,245	△ 14.0		
	5月	38,297	△ 24.6	10,463	△ 31.1	1,106	27,834	△ 21.8	9,979	△ 36.3	2,121	△ 42.4	338	7,758	△ 34.3	28,418	△ 19.5	8,342	△ 27.5	768	20,076	△ 15.6		
	6月	46,304	△ 13.8	12,935	△ 21.8	1,370	33,369	△ 10.2	11,958	△ 25.8	2,674	△ 34.5	431	9,284	△ 22.8	34,346	△ 8.6	10,261	△ 17.7	939	24,085	△ 4.1		
	7月	46,795	△ 17.4	13,246	△ 20.6	1,335	33,549	△ 16.1	11,320	△ 30.2	2,565	△ 34.9	463	8,755	△ 28.7	35,475	△ 12.3	10,681	△ 16.2	872	24,794	△ 10.5		
	8月	40,757	△ 18.3	11,008	△ 25.4	1,161	29,749	△ 15.4	9,619	△ 32.9	2,179	△ 39.2	343	7,440	△ 30.9	31,138	△ 12.4	8,829	△ 20.9	818	22,309	△ 8.5		
	9月	42,085	△ 16.1	11,617	△ 24.2	1,165	30,468	△ 12.6	9,837	△ 31.4	2,241	△ 35.0	365	7,596	△ 30.2	32,248	△ 10.0	9,376	△ 21.1	800	22,872	△ 4.6		
	10月	47,221	△ 7.4	13,233	△ 14.3	1,208	33,988	△ 3.4	10,860	△ 28.6	2,416	△ 34.9	309	8,444	△ 26.6	36,361	1.6	10,817	△ 10.6	899	25,444	7.9		
	11月	43,890	5.5	12,311	△ 0.8	1,183	31,579	8.2	9,560	△ 18.7	2,198	△ 22.4	333	7,362	△ 17.5	34,330	15.0	10,113	5.6	850	24,217	19.5		
	12月	44,344	0.9	12,823	△ 6.8	1,160	31,521	4.4	9,401	△ 23.0	2,237	△ 26.9	281	7,164	△ 21.7	34,943	10.1	10,586	11.0	879	24,357	15.7		
平成22年	1月	33,282	4.1	9,646	△ 4.1	902	23,636	7.8	6,607	△ 20.3	1,635	△ 22.0	218	4,972	△ 19.7	26,675	12.6	8,011	0.6	684	18,664	18.6		
	2月	35,867	7.1	9,549	△ 3.1	1,059	26,318	8.6	7,325	△ 19.8	1,654	△ 18.6	258	5,671	△ 20.1	28,542	17.1	7,895	9.2	801	20,647	20.5		
	3月	44,302	9.0	12,081	8.2	1,542	32,221	9.4	9,821	△ 15.9	2,299	△ 11.7	429	7,522	△ 17.0	34,481	19.9	9,782	14.3	1,113	24,699	21.1		
	4月	44,406	10.6	12,094	10.2	1,296	32,312	10.8	8,632	△ 11.0	1,836	△ 8.1	325	6,796	△ 23.9	35,774	22.4	10,258	14.3	971	25,516	26.0		
	5月	41,620	8.7	11,397	8.9	1,169	30,223	8.6	8,371	△ 15.3	1,922	△ 9.4	313	6,449	△ 16.9	33,249	17.0	9,475	13.6	856	23,774	18.4		
	6月	49,893	7.8	13,885	7.3	1,654	36,008	7.9	10,380	△ 13.4	2,359	△ 11.8	443	8,001	△ 13.8	39,533	15.1	11,526	12.3	1,211	28,007	16.3		
	7月	50,098	7.1	13,915	5.1	1,612	36,183	7.9	9,993	△ 11.7	2,400	△ 6.4	423	7,593	△ 13.3	40,105	13.1	11,515	7.8	1,189	28,590	15.3		
	8月	48,628	19.3	13,089	18.9	1,568	35,539	19.5	9,615	0.0	2,379	9.2	417	7,236	△ 2.7	39,013	25.3	10,710	21.3	1,151	28,303	26.9		
	9月	48,557	14.9	13,409	15.4	1,493	34,948	14.7	9,355	△ 4.9	2,287	2.1	345	7,066	△ 7.0	39,004	21.0	11,122	18.6	1,148	27,882	21.9		
	10月	48,833	3.4	13,741	3.8	1,541	35,092	3.2	9,395	△ 13.5	2,313	△ 4.3	351	7,082	△ 16.1	39,438	8.5	11,428	5.6	1,190	28,010	9.7		
	11月	49,815	13.5	13,337	8.3	1,415	36,478	15.5	9,427	△ 11.4	2,137	△ 2.8	330	7,290	△ 1.0	40,388	17.6	11,200	10.7	1,085	29,188	20.5		
	12月	47,227	6.5	13,403	4.5	1,456	33,824	7.3	8,498	△ 9.6	2,101	△ 6.1	293	6,397	△ 10.7	38,729	10.8	11,302	6.8	1,163	27,427	12.6		
平成23年	1月	34,338	3.2	10,072	4.4	1,051	24,266	2.7	5,754	△ 12.9	1,439	△ 12.0	194	4,315	△ 13.2	28,584	7.2	8,633	7.8	857	19,951	6.9		
	2月	37,694	5.1	9,865	3.3	1,161	27,829	5.7	6,463	△ 11.8	1,421	△ 14.1	234	5,042	△ 11.1	31,231	9.4	8,444	7.0	927	22,787	10.4		
	3月	45,380	2.4	12,398	2.6	1,594	32,982	2.4	8,635	△ 12.1	2,076	△ 9.7	376	6,559										

●都道府県別確認件数(計画変更を除く。)
【平成23年11月】

	総計(特定行政庁+指定機関)								特定行政庁						指定確認検査機関							
	合計		1~3号建築物		4号建築物		対前年同月比		合計		1~3号建築物		4号建築物		対前年同月比		合計		1~3号建築物		4号建築物	
	件	%	件	%	件	%	件	%	件	%	件	%	件	%	件	%	件	%	件	%	件	%
総数	47,892	△ 3.9	12,848	△ 3.7	1,395	35,044	△ 3.9	8,700	△ 7.7	2,007	△ 6.1	273	6,693	△ 8.2	39,192	△ 3.0	10,841	△ 3.2	1,122	28,351	△ 2.9	
1 北海道	1,768	2.8	461	22.6	32	1,307	△ 2.8	794	0.1	194	48.1	11	600	△ 9.4	974	5.1	267	9.0	21	707	3.7	
2 青森	423	7.9	66	11.9	5	357	7.2	129	26.5	34	0.0	3	95	39.7	294	1.4	32	28.0	2	262	△ 1.1	
3 岩手	629	21.9	137	52.2	15	492	15.5	359	10.1	79	38.6	7	280	4.1	270	42.1	58	75.8	8	212	35.0	
4 宮城	1,351	38.8	278	38.3	28	1,073	39.0	337	59.0	70	40.0	5	267	64.8	1,014	33.2	208	37.7	23	806	32.1	
5 秋田	419	△ 9.1	58	△ 17.1	6	361	△ 7.7	168	△ 12.5	13	△ 45.8	1	155	△ 7.7	251	△ 6.7	45	△ 2.2	5	206	△ 7.6	
6 山形	387	△ 0.5	57	△ 26.9	3	330	6.1	139	25.2	26	△ 3.7	2	113	34.5	248	△ 10.8	31	△ 39.2	1	217	△ 4.4	
7 福島	765	0.0	162	7.3	10	603	△ 1.8	71	△ 15.5	17	△ 29.2	2	54	△ 10.0	694	1.9	145	14.2	8	549	△ 0.9	
8 茨城	1,459	0.2	284	△ 3.7	29	1,175	1.2	132	3.1	35	△ 7.9	11	97	7.8	1,327	△ 0.1	249	△ 3.1	18	1,078	0.7	
9 栃木	1,008	△ 5.3	182	△ 8.5	18	826	△ 4.5	369	△ 13.0	60	△ 7.7	10	309	△ 13.9	639	△ 0.2	122	△ 9.0	8	517	2.2	
10 群馬	951	△ 7.4	176	△ 14.6	12	775	△ 5.6	464	△ 15.6	47	△ 35.6	3	417	△ 12.6	487	2.1	129	△ 3.0	9	358	4.1	
11 埼玉	3,307	△ 5.5	774	△ 1.4	51	2,533	△ 6.7	219	△ 19.2	32	△ 27.3	6	187	△ 17.6	3,088	△ 4.4	742	0.1	45	2,346	△ 5.7	
12 千葉	2,606	△ 2.0	589	1.4	49	2,017	△ 3.0	234	10.4	46	△ 9.8	4	188	16.8	2,372	△ 3.1	543	2.5	45	1,829	△ 4.6	
13 東京都	3,927	△ 8.5	1,743	△ 9.4	245	2,184	△ 7.7	531	△ 32.9	154	△ 26.3	25	377	△ 35.2	3,396	△ 2.9	1,589	△ 7.3	220	1,807	1.2	
14 神奈川県	3,322	△ 10.6	1,066	△ 8.9	108	2,256	△ 11.4	176	△ 36.0	36	△ 42.9	7	140	△ 34.0	3,146	△ 8.6	1,030	△ 7.0	101	2,116	△ 9.4	
15 新潟	1,030	△ 0.2	180	4.7	14	850	△ 1.2	281	△ 24.9	41	△ 30.5	1	240	△ 23.8	749	13.8	139	23.0	13	610	11.9	
16 富山	580	15.1	66	△ 34.0	8	514	2.2	265	9.5	39	△ 42.6	5	226	29.9	315	20.2	27	△ 15.6	3	288	25.2	
17 石川	484	△ 11.0	71	△ 23.7	8	413	△ 8.4	191	△ 3.5	27	△ 34.1	5	164	4.5	293	△ 15.3	44	△ 15.4	3	249	△ 15.3	
18 福井	283	△ 12.7	56	△ 26.3	8	227	△ 8.5	176	△ 16.2	30	△ 30.2	6	146	△ 12.6	107	△ 6.1	26	△ 21.2	2	81	0.0	
19 山梨	347	1.2	92	13.6	8	255	△ 2.7	45	28.6	12	33.3	5	33	26.9	302	△ 1.9	80	11.1	3	222	△ 5.9	
20 長野	854	△ 10.7	166	△ 17.8	24	688	△ 8.8	431	△ 17.3	52	6.1	13	379	△ 19.7	423	△ 2.8	114	△ 25.5	11	309	9.6	
21 岐阜	877	△ 2.8	190	△ 10.0	20	687	△ 0.6	47	△ 25.4	14	△ 22.2	0	33	△ 26.7	830	△ 1.1	176	△ 8.8	20	654	1.2	
22 静岡県	1,692	△ 9.9	472	0.2	49	1,220	△ 13.2	109	△ 37.4	28	△ 30.0	6	81	△ 39.6	1,583	△ 7.0	444	3.0	43	1,139	△ 10.5	
23 愛知	3,410	△ 4.2	914	△ 0.4	89	2,496	△ 5.5	104	△ 10.3	26	△ 10.3	6	78	△ 10.3	3,306	△ 4.0	888	△ 0.1	83	2,418	△ 5.4	
24 三重	766	△ 15.1	185	△ 18.5	10	581	△ 13.9	156	△ 32.5	28	△ 36.4	1	128	△ 31.6	610	△ 9.1	157	△ 14.2	9	453	△ 7.2	
25 滋賀	651	△ 14.6	176	△ 6.4	16	475	△ 17.2	62	△ 7.5	18	20.0	3	44	△ 15.4	589	△ 15.3	158	△ 8.7	13	431	△ 17.4	
26 京都	794	△ 12.1	227	△ 11.7	29	567	△ 12.2	71	△ 22.8	25	38.9	6	46	△ 37.8	723	△ 10.9	202	△ 15.5	23	521	△ 8.9	
27 大阪	2,514	△ 4.8	958	△ 3.4	90	1,556	△ 5.7	84	△ 5.6	38	△ 11.6	11	46	0.0	2,430	△ 4.8	920	△ 3.1	79	1,510	△ 5.9	
28 兵庫県	1,910	△ 2.5	542	△ 8.4	64	1,368	0.1	125	22.5	41	20.6	8	84	23.5	1,785	△ 3.8	501	△ 10.2	56	1,284	△ 1.1	
29 奈良	482	6.9	101	4.1	14	381	7.6	14	△ 6.7	8	14.3	1	6	△ 25.0	468	7.3	93	3.3	13	375	8.4	
30 和歌山	331	△ 12.7	76	△ 26.2	6	255	△ 7.6	86	1.2	16	△ 33.3	1	70	14.8	245	△ 16.7	60	△ 24.1	5	185	△ 14.0	
31 鳥取	186	△ 9.3	48	65.5	5	138	△ 21.6	52	23.8	15	36.4	3	37	19.4	134	△ 17.8	33	83.3	2	101	△ 30.3	
32 島根	212	△ 4.9	38	△ 32.1	9	174	4.2	87	△ 20.9	17	△ 29.2	3	70	△ 18.6	125	10.6	21	△ 34.4	6	104	28.4	
33 岡山	696	△ 7.2	191	△ 9.0	22	505	△ 6.5	36	△ 28.0	10	42.9	2	26	△ 39.5	660	△ 5.7	181	△ 10.8	20	479	△ 3.6	
34 広島	929	8.9	260	10.2	32	669	8.4	159	47.2	57	11.8	10	102	78.9	770	3.4	203	9.7	22	567	1.3	
35 山口	428	△ 14.7	124	△ 8.1	23	304	△ 17.2	126	5.9	37	5.7	13	89	6.0	302	△ 21.1	87	△ 13.0	10	215	△ 24.0	
36 徳島	243	△ 12.3	46	△ 17.9	5	197	△ 10.9	122	△ 9.6	26	△ 23.5	3	96	△ 5.0	121	△ 14.8	20	△ 9.1	2	101	△ 15.8	
37 香川	401	6.9	101	27.8	15	300	1.4	37	37.0	22	57.1	3	15	15.4	364	4.6	79	21.5	12	285	0.7	
38 愛媛	450	△ 20.2	114	△ 13.6	16	336	△ 22.2	93	△ 25.0	22	△ 24.1	5	71	△ 25.3	357	△ 18.9	92	△ 10.7	11	265	△ 21.4	
39 高知	189	△ 13.3	51	△ 19.0	3	138	△ 11.0	72	△ 20.0	27	△ 32.5	2	45	△ 10.0	117	△ 8.6	24	4.3	1	93	△ 11.4	
40 福岡	1,668	△ 2.8	437	△ 9.9	77	1,231	0.0	217	3.3	77	1.3	6	140	4.5	1,451	△ 3.7	360	△ 12.0	71	1,091	△ 0.5	
41 佐賀	328	2.8	80	1.3	12	248	3.3	121	△ 3.2	37	△ 11.9	5	84	1.2	207	6.7	43	16.2	7	164	4.5	
42 長崎	384	△ 3.8	130	17.1	13	254	△ 11.8	212	△ 11.7	54	12.5	3	158	△ 17.7	172	8.2	76	20.6	10	96	0.0	
43 熊本	644	△ 0.6	164	5.8	21	480	△ 2.6	145	△ 9.4	56	1.8	9	89	△ 15.2	499	2.3	108	8.0	12	391	0.8	
44 大分	348	△ 9.8	108	4.9	15	240	△ 15.2	104	0.0	44	33.3	9	60	△ 15.5	244	△ 13.5	64	△ 8.6	6	180	△ 15.1	
45 宮崎	456	11.5	93	31.0	9	363	9.5	288	9.5	63	28.6	5	225	5.1	168	15.1	30	△ 36.4	4	138	11.3	
46 鹿児島	616	△ 2.2	131	△ 13.8	19	485	1.5	348	8.4	101	△ 1.9	14	247	13.3	268	△ 13.3	30	△ 38.8	5	238	△ 8.5	
47 沖縄	387	4.0	227	2.7	31	160	6.0	112	△ 1.8	56	1.8	3	56	△ 5.1	275	6.6	171	3.0	28	104	13.0	

●都道府県別申請件数(計画変更を除く。)【平成23年11月】

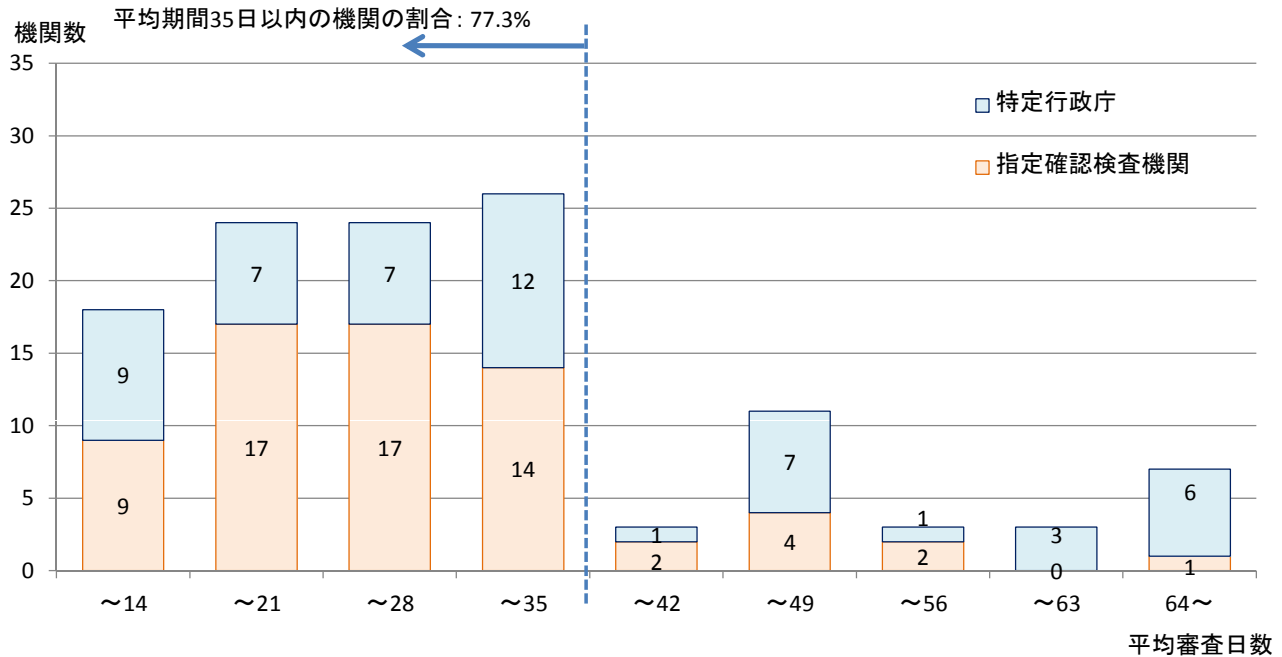
	総計(特定行政庁+指定機関)								特定行政庁						指定確認検査機関						
	合計		1~3号建築物		4号建築物		合計		1~3号建築物		4号建築物		合計		1~3号建築物		4号建築物				
	件	%	件	%	件	%	件	%	件	%	件	%	件	%	件	%	件	%			
総数	48,635	△ 3.7	12,956	△ 3.9	1,397	35,679	△ 3.6	8,765	△ 5.2	1,861	△ 5.4	225	6,904	△ 5.5	39,870	△ 3.3	11,095	△ 3.6	1,172	28,775	△ 3.2
1 北海道	1,680	△ 3.2	371	△ 5.4	23	1,309	△ 2.5	716	△ 9.0	133	△ 9.5	6	583	△ 8.9	964	1.7	238	△ 2.9	17	726	3.3
2 青森	382	△ 2.8	61	△ 3.2	5	321	△ 2.7	110	20.9	25	△ 21.9	2	85	44.1	272	△ 9.9	36	16.1	3	236	△ 12.9
3 岩手	650	27.0	123	44.7	14	527	23.4	384	32.4	69	64.3	7	315	27.0	266	19.8	54	25.6	7	212	18.4
4 宮城	1,414	45.5	286	40.9	26	1,128	46.7	342	79.1	73	102.8	7	269	73.5	1,072	37.3	213	27.5	19	859	39.9
5 秋田	394	△ 7.3	55	1.9	9	339	△ 8.6	161	△ 4.7	14	16.7	1	147	△ 6.4	233	△ 9.0	41	△ 2.4	8	192	△ 10.3
6 山形	395	1.3	51	△ 33.8	1	344	9.9	136	27.1	20	△ 25.9	1	116	45.0	259	△ 8.5	31	△ 38.0	0	228	△ 2.1
7 福島	781	△ 2.1	171	17.9	13	610	△ 6.6	87	11.5	25	56.3	4	62	0.0	694	△ 3.6	146	13.2	9	548	△ 7.3
8 茨城	1,503	△ 0.8	296	△ 2.0	33	1,207	△ 0.5	134	14.5	38	18.8	12	96	12.9	1,369	△ 2.1	258	△ 4.4	21	1,111	△ 1.5
9 栃木	1,024	△ 2.4	192	6.1	16	832	△ 4.1	354	△ 16.3	44	△ 21.4	6	310	△ 15.5	670	7.0	148	18.4	10	522	4.2
10 群馬	938	△ 10.8	176	△ 7.9	13	762	△ 11.4	498	△ 7.4	58	3.6	5	440	△ 8.7	440	△ 14.2	118	△ 12.6	8	322	△ 14.8
11 埼玉県	3,477	△ 1.9	847	6.4	49	2,630	△ 4.3	219	△ 16.7	28	△ 33.3	3	191	△ 13.6	3,258	△ 0.7	819	8.6	46	2,439	△ 3.4
12 千葉県	2,597	△ 5.1	599	1.7	51	1,998	△ 7.0	232	4.0	35	△ 28.6	3	197	13.2	2,365	△ 6.0	564	4.4	48	1,801	△ 8.8
13 東京都	4,148	△ 6.9	1,842	△ 5.9	255	2,306	△ 7.6	597	△ 29.9	155	△ 26.2	21	442	△ 31.2	3,551	△ 1.4	1,687	△ 3.5	234	1,864	0.5
14 神奈川県	3,354	△ 11.9	1,015	△ 16.0	91	2,339	△ 9.9	178	△ 36.4	42	△ 27.6	4	136	△ 38.7	3,176	△ 9.9	973	△ 15.5	87	2,203	△ 7.2
15 新潟	1,023	2.1	164	5.1	10	859	1.5	266	△ 25.7	40	△ 16.7	1	226	△ 27.1	757	17.5	124	14.8	9	633	18.1
16 富山	578	7.2	66	△ 24.1	9	512	13.3	264	13.8	43	△ 14.0	5	221	21.4	314	2.3	23	△ 37.8	4	291	7.8
17 石川	465	△ 15.3	62	△ 36.7	12	403	△ 10.6	177	△ 5.9	19	△ 47.2	5	158	3.9	288	△ 20.2	43	△ 30.6	7	245	△ 18.1
18 福井	293	△ 10.4	57	△ 26.0	5	236	△ 5.6	171	△ 20.5	25	△ 44.4	5	146	△ 14.1	122	8.9	32	0.0	0	90	12.5
19 山梨	336	4.3	83	12.2	8	253	2.0	48	50.0	12	200.0	3	36	28.6	288	△ 0.7	71	1.4	5	217	△ 1.4
20 長野	932	△ 1.9	172	△ 14.0	18	760	1.3	482	△ 8.9	47	△ 9.6	6	435	△ 8.8	450	6.9	125	△ 15.5	12	325	19.0
21 岐阜	876	△ 4.3	204	△ 3.3	19	672	△ 4.5	42	△ 37.3	14	△ 22.2	2	28	△ 42.9	834	△ 1.7	190	△ 1.6	17	644	△ 1.7
22 静岡県	1,689	△ 13.3	455	△ 10.1	39	1,234	△ 14.5	119	△ 25.2	19	△ 44.1	6	100	△ 20.0	1,570	△ 12.3	436	△ 7.6	33	1,134	△ 14.0
23 愛知県	3,502	△ 2.7	972	△ 0.8	102	2,530	△ 3.4	115	1.8	30	15.4	4	85	△ 2.3	3,387	△ 2.8	942	△ 1.3	98	2,445	△ 3.4
24 三重	777	△ 14.7	184	△ 20.0	13	593	△ 12.9	167	△ 24.1	42	5.0	3	125	△ 30.6	610	△ 11.7	142	△ 25.3	10	468	△ 6.6
25 滋賀	662	△ 14.5	186	8.8	21	476	△ 21.1	58	△ 24.7	21	10.5	1	37	△ 36.2	604	△ 13.3	165	8.6	20	439	△ 19.4
26 京都	801	△ 11.9	226	△ 10.0	25	575	△ 12.6	83	1.2	20	53.8	2	63	△ 8.7	718	△ 13.2	206	△ 13.4	23	512	△ 13.1
27 大阪	2,516	△ 6.1	972	△ 6.4	109	1,544	△ 5.9	75	△ 12.8	30	△ 18.9	11	45	△ 8.2	2,441	△ 5.9	942	△ 5.9	98	1,499	△ 5.8
28 兵庫県	1,882	△ 4.7	520	△ 14.6	63	1,362	△ 0.3	101	9.8	25	△ 19.4	5	76	24.6	1,781	△ 5.4	495	△ 14.4	58	1,286	△ 1.5
29 奈良	474	2.8	91	△ 15.0	9	383	8.2	9	△ 52.6	5	△ 54.5	0	4	△ 50.0	465	5.2	86	△ 10.4	9	379	9.5
30 和歌山	343	△ 9.7	81	△ 27.0	9	262	△ 2.6	88	4.8	18	△ 25.0	2	70	16.7	255	△ 13.9	63	△ 27.6	7	192	△ 8.1
31 鳥取	191	△ 6.4	51	88.9	3	140	△ 20.9	52	36.8	16	166.7	0	36	12.5	139	△ 16.3	35	66.7	3	104	△ 28.3
32 島根	219	0.9	46	9.5	5	173	△ 1.1	96	△ 11.9	26	85.7	3	70	△ 26.3	123	13.9	20	△ 28.6	2	103	28.8
33 岡山	697	△ 7.1	206	△ 4.2	18	491	△ 8.2	30	△ 42.3	7	△ 53.3	0	23	△ 37.8	667	△ 4.4	199	△ 0.5	18	468	△ 6.0
34 広島	888	0.7	250	△ 0.4	32	638	1.1	136	△ 8.1	45	△ 31.8	9	91	11.0	752	2.5	205	10.8	23	547	△ 0.4
35 山口	457	△ 11.8	134	△ 7.6	21	323	△ 13.4	132	10.9	36	12.5	8	96	10.3	325	△ 18.5	98	△ 13.3	13	227	△ 20.6
36 徳島	248	△ 9.2	56	0.0	9	192	△ 11.5	121	△ 10.4	34	△ 2.9	5	87	△ 13.0	127	△ 8.0	22	4.8	4	105	△ 10.3
37 香川	389	8.1	93	22.4	13	296	4.2	34	25.9	20	42.9	1	14	7.7	355	6.6	73	17.7	12	282	4.1
38 愛媛	440	△ 20.9	96	△ 21.3	15	344	△ 20.7	95	△ 21.5	20	△ 20.0	5	75	△ 21.9	345	△ 20.7	76	△ 21.6	10	269	△ 20.4
39 高知	217	△ 3.1	52	△ 8.8	3	165	△ 1.2	76	△ 11.6	26	△ 27.8	1	50	0.0	141	2.2	26	23.8	2	115	△ 1.7
40 福岡	1,744	△ 2.6	486	0.2	78	1,258	△ 3.6	217	5.3	88	7.3	7	129	4.0	1,527	△ 3.6	398	△ 1.2	71	1,129	△ 4.4
41 佐賀	334	9.9	72	7.5	15	262	10.5	111	△ 6.7	28	7.7	4	83	△ 10.8	223	20.5	44	7.3	11	179	24.3
42 長崎	380	△ 2.3	127	17.6	18	253	△ 10.0	215	△ 5.3	54	38.5	7	161	△ 14.4	165	1.9	73	5.8	11	92	△ 1.1
43 熊本	624	△ 0.2	142	11.8	19	482	△ 3.2	141	3.7	38	△ 5.0	3	103	7.3	483	△ 1.2	104	19.5	16	379	△ 5.7
44 大分	376	△ 1.6	113	21.5	16	263	△ 9.0	102	2.0	40	60.0	5	62	△ 17.3	274	△ 2.8	73	7.4	11	201	△ 6.1
45 宮崎	505	20.5	101	24.7	8	404	19.5	328	22.4	69	23.2	4	259	22.2	177	17.2	32	28.0	4	145	15.1
46 鹿児島	637	3.4	131	△ 6.4	19	506	6.3	357	13.7	94	△ 6.9	14	263	23.5	280	△ 7.3	37	△ 5.1	5	243	△ 7.6
47 沖縄	403	10.7	220	△ 6.4	35	183	41.9	109	1.9	51	△ 3.8	6	58	7.4	294	14.4	169	△ 7.1	29	125	66.7

構造計算適合性判定を要する物件に係る 確認審査日数の全体集計結果(平成23年11月分^(※1))について

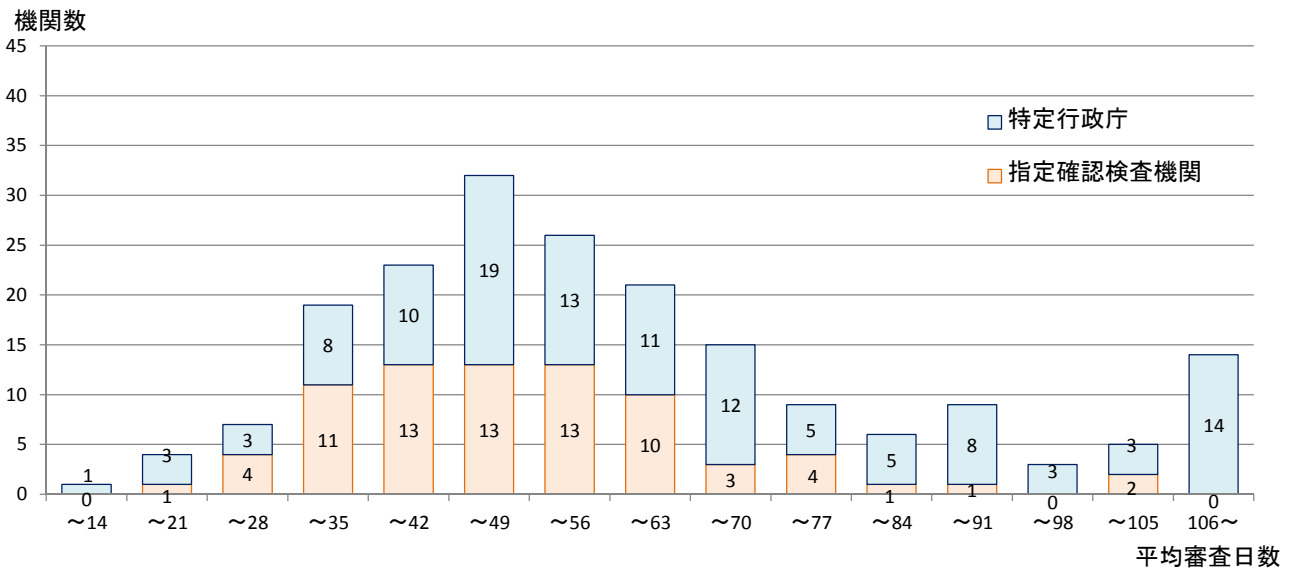
1. 受付～確認済証交付までの平均審査日数 (対象物件1,330件のうち、242件において法定通知を发出)

機関の種類	確認申請受付～確認済証交付(※2)			(参考数値)事前相談受付～確認済証交付(※3)		
	平均所要期間	申請者側作業日数	審査側作業日数	平均所要期間	申請者側作業日数	審査側作業日数
指定確認検査機関	27.9	13.9	13.9	49.4	27.7	21.7
特定行政庁(建築主事)	33.5	13.2	20.4	63.5	31.8	31.8
全体	28.3	13.9	14.4	52.0	28.5	23.5

2. 機関毎(※4)の平均審査日数の分布



(参考) 事前相談も含めた機関毎(※5)の平均審査日数の分布



※1:平成22年6月1日以降に確認申請受付を行い、平成23年11月中に確認済証を交付した物件が対象 (事前相談に長期間を要している等、集計結果に影響を及ぼす異常値が報告されている物件は対象外)

※2:法定通知を发出した物件を除く。

※3:法定通知を发出した物件を含む。事前相談の受付日に係る具体の判断は、各機関・行政庁において行っている。

※4:当該月に構造計算適合性判定を要する物件の確認済証を交付した機関は、指定確認検査機関66団体(全123団体)、特定行政庁53団体(全444団体)(法定通知を发出した物件を除く)

※5:当該月に構造計算適合性判定を要する物件の確認済証を交付した機関は、指定確認検査機関76団体(全123団体)、特定行政庁118団体(全444団体)(法定通知を发出した物件を含む)

構造計算適合性判定を要する物件に係る確認審査日数の機関別集計結果(平成23年11月分^(※1))について

※平成22年6月1日以降に確認申請受付を行い、平成23年11月中に確認済証を交付した物件が対象

○ 当該月に構造計算適合性判定を伴う物件の確認済証を交付した機関は、指定確認検査機関76団体(全123団体)、特定行政庁118団体(全444団体)。

指定権者/ 所在都道府県	指定確認検査機関・特定行政庁名	確認件数	確認件数から 法定通知(※2) を行ったもの を除いた件数	確認申請受付～ 確認済証交付 (法定通知を発生した物件を除く)			法定通知を 行った件数	法定通知を行った場合は、その理由(※3)				(参考) 事前相談受付(※4)～ 確認済証交付 (法定通知を発生した物件を含む)			
				平均審査日 数(※5)	うち申請者側 の作業日数	うち審査者側 の審査日数		a	b	c	その他	平均審査日 数(※5)	うち申請者側 の作業日数	うち審査者側 の審査日数	
国土交通大臣	一般財団法人 日本建築センター	18	17	23.2	7.5	15.7	1					1	52.6	25.3	27.3
	財団法人 日本建築設備・昇降機センター	6	6	14.8	5.8	9.0							30.5	16.3	14.2
	財団法人 日本建築総合試験所	2	2	27.5	4.5	23.0							61.0	24.5	36.5
	日本ERI株式会社	289	282	33.5	18.4	15.1	7		5		2		52.9	30.9	22.0
	一般財団法人 住宅金融普及協会	9	9	17.6	3.2	14.3							47.3	22.2	25.1
	株式会社 西日本住宅評価センター	2	2	27.5	2.0	25.5							53.0	2.0	51.0
	株式会社 東日本住宅評価センター	12	12	14.1	4.4	9.7							39.6	19.9	19.7
	ハウスプラス確認検査株式会社	4	4	21.8	9.3	12.5							44.0	24.5	19.5
	株式会社 都市居住評価センター	36	36	17.7	4.9	12.8							41.7	24.4	17.4
	一般財団法人 ベタリーピング	1	1	9.0	4.0	5.0							28.0	15.0	13.0
	ビューローベリタスジャパン株式会社	181	179	28.8	16.6	12.2	2			2			48.1	29.3	18.7
	株式会社 住宅性能評価センター	5	5	15.0	3.2	11.8							34.2	14.0	20.2
	株式会社 国際確認検査センター	21	21	21.4	15.0	6.3							59.5	45.8	13.8
	株式会社 ジェイ・イー・サポート	18	14	23.2	8.1	15.1	4	4					44.4	25.2	19.2
	日本建築検査協会株式会社	34	34	17.3	0.0	17.3							48.1	21.4	26.7
	アウェイ建築評価ネット株式会社	13	13	13.0	0.0	13.0							40.1	12.3	27.8
	株式会社 確認サービス	41	41	35.7	11.4	24.3							44.6	16.4	28.1
	株式会社 フッド・アイズ建築検査機構	23	23	20.7	12.0	8.6							38.8	22.7	16.2
	富士建築センター株式会社	4	1	9.0	0.0	9.0	3					3	30.8	14.0	16.8
	SGSジャパン株式会社	5	5	24.8	0.2	24.6							60.8	25.0	35.8
関東地方整備局	株式会社 東京建築検査機構	2	2	14.5	10.0	4.5							32.5	24.0	8.5
	株式会社 神奈川建築確認検査機関	9	4	13.3	1.5	11.8	5	5					51.6	18.7	32.9
	株式会社 ビルディングナビゲーション確認評価機構	3	3	28.3	19.0	9.3							44.7	23.3	21.3
	ユーティアーイ確認検査株式会社	8	8	19.3	8.5	10.8							47.9	32.9	15.0
	株式会社 EMI確認検査機構	4	4	25.5	15.5	10.0							56.3	38.0	18.3
	日本確認センター株式会社	4	4	19.0	4.5	14.5							49.3	17.8	31.5
	株式会社 J建築検査センター	15	15	20.6	11.9	8.7							58.3	34.1	24.2
	日本建物評価機構株式会社	2	2	13.5	3.0	10.5							29.5	10.5	19.0
	一般財団法人 さいたま住宅検査センター	17	12	16.2	6.8	9.3						1	51.7	25.1	26.6
	株式会社 CI東海	6					6	6					35.7	8.3	27.3
近畿地方整備局	株式会社 きふ建築住宅センター	4					4					4	67.3	32.0	35.3
	株式会社 確認検査機構アネックス	7	6	18.3	4.3	14.0	1		1				21.6	6.3	15.3
	株式会社 京都確認検査機構	5	5	32.0	8.2	23.8							44.8	14.6	30.2
	株式会社 ジェイネット	7	7	25.1	13.1	12.0							49.0	30.0	19.0
	株式会社 近畿建築確認検査機構	12	12	30.1	20.5	9.6							55.7	33.2	22.5
	株式会社 阪神サポート	2	2	44.5	34.0	10.5							56.0	41.5	14.5
	株式会社 近畿確認検査センター	1	1	24.0	11.0	13.0							72.0	45.0	27.0
	株式会社 日本確認検査センター	21	21	34.8	20.9	14.0							57.4	34.3	23.1
	建築検査機構株式会社	19	19	29.1	15.5	13.6							54.8	34.8	20.1
	株式会社 1-P-EC	10	10	28.9	9.8	19.1							55.9	27.4	28.5
	株式会社 確認検査機構プラン21	2	2	34.5	22.0	12.5							62.0	37.0	25.0
	株式会社 確認検査機構トラスト	2	2	25.5	4.5	21.0							46.5	15.5	31.0
	株式会社 オーネックス	2					2					2	41.5	25.0	16.5
	アール・イー・ジャパン株式会社	1	1	48.0	36.0	12.0							73.0	49.0	24.0
	株式会社 総合確認検査機構	8	8	30.9	14.5	16.4							61.9	32.1	29.8
中国地方整備局	ハウスプラス中国住宅保証株式会社	14	13	24.0	9.9	14.1	1	1				65.4	40.4	24.9	
九州地方整備局	九州住宅保証株式会社	6					6	6				79.2	26.2	53.0	
北海道	北海道	8	5	50.6	17.2	33.4	3	3					57.1	27.4	29.8
	函館市	1	1	34.0	28.0	6.0							34.0	28.0	6.0
	小樽市	1	1	65.0	27.0	38.0							65.0	27.0	38.0
	帯広市	1	1	44.0	26.0	18.0							44.0	26.0	18.0
青森県	株式会社 札幌工業検査	9	9	32.9	29.9	3.0							71.9	65.9	6.0
	青森県	1					1	1					62.0	22.0	40.0
岩手県	青森市	1					1	1					63.0	44.0	19.0
	岩手県	7	1	31.0	11.0	20.0	6	5			1		48.1	18.6	29.6
宮城県	宮城県	2					2	2					35.5	23.5	12.0
	仙台市	3	2	7.0	0.0	7.0	1	1					22.3	4.0	18.3
	石巻市	1					1	1					57.0	18.0	39.0
	財団法人 宮城県建築住宅センター	6	6	11.7	4.7	7.0							36.7	18.0	18.7
	株式会社 東北建築センター	1	1	13.0	7.0	6.0							32.0	23.0	9.0
株式会社 仙台都市整備センター	1	1	16.0	0.0	16.0							33.0	7.0	26.0	
秋田県	秋田県	1					1	1					49.0	11.0	38.0
山形県	株式会社 秋田建築確認検査機関	5					5	5					40.6	25.2	15.4
福島県	山形県	1					1	1					37.0	8.0	29.0
茨城県	一般財団法人 ふくしま建築住宅センター	6	3	24.3	13.7	10.7	3	2			1		28.7	15.7	13.0
	茨城県	6	1	29.0	3.0	26.0	5	5					38.7	19.3	19.3
	日立市	1	1	15.0	3.0	12.0							35.0	5.0	30.0
栃木県	財団法人 茨城県建築センター	7	7	14.3	8.4	5.9							39.9	18.0	21.9
	栃木県	2	1	18.0	2.0	16.0							46.0	21.0	25.0
群馬県	宇都宮市	2					2	2					88.0	47.5	40.5
	佐野市	3					3	3					73.0	35.7	37.3
埼玉県	鹿沼市	1					1	1					32.0	20.0	12.0
	前橋市	1					1	1					48.0	3.0	45.0
千葉県	埼玉県	4					4	3			1		90.3	52.0	38.3
	さいたま市	1					1	1					45.0	16.0	29.0
東京都	千葉県	3					3	3					154.7	33.7	121.0
	千葉市	1	1	73.0	17.0	56.0							73.0	17.0	56.0
	柏市	1	1	34.0	16.0	18.0							34.0	16.0	18.0
	八千代市	1	1	11.0	2.0	9.0							40.0	17.0	23.0
	東京都	東京都	3				3	2				1	85.7	31.0	54.7
神奈川県	中央区	1	1	20.0	0.0	20.0							20.0	0.0	20.0
	港区	1	1	7.0	0.0	7.0							7.0	0.0	7.0
	台東区	2					2						47.0	16.5	30.5
	墨田区	2					2	1		1			90.5	44.0	46.5
	江東区	1					1	1					99.0	76.0	23.0
	品川区	1					1	1					39.0	18.0	21.0
	目黒区	2	1	73.0	18.0	55.0							69.0	22.0	47.0
	板橋区	4					4	4					132.0	106.5	25.5
	足立区	1					1	1					106.0	41.0	65.0
	江戸川区	3	2	58.0	2.0	56.0	1	1					128.0	21.7	106.3
	財団法人 東京都防災・建築まちづくりセンター	2	2	10.5	0.0	10.5							25.5	11.5	14.0
	株式会社 高良GUT	6	6	22.2	7.7	14.5							35.2	17.5	17.7
新潟県	横浜市	1					1	1					92.0	31.0	61.0
	川崎市	1					1	1		1			90.0	62.0	28.0
	相模原市	1					1	1					56.0	26.0	30.0
	横浜質市	1					1	1					49.0	38.0	11.0
	厚木市	2					2	2					50.0	33.0	17.0
	大和市	1					1								

指定権者/ 所在都道府県	指定確認検査機関・特定行政庁名	確認件数	確認件数から 法定通知(※2) を行ったものを 除いた件数	確認申請受付～ 確認済証交付 (法定通知を発生した物件を除く)			法定通知を 行った件数	法定通知を行った場合は、その理由(※3)				(参考) 事前相談受付(※4)～ 確認済証交付 (法定通知を発生した物件を含む)		
				平均審査日 数 (※5)	うち申請者側 の作業日数	うち審査者側 の審査日数		a	b	c	その他	平均審査日 数 (※5)	うち申請者側 の作業日数	うち審査者側 の審査日数
山梨県	山梨県	3	1	10.0	0.0	10.0	2	2				45.7	13.0	32.7
	甲府市	1	1	25.0	4.0	21.0						50.0	11.0	39.0
	社団法人 山梨県建設技術センター	2	2	55.5	40.0	15.5						70.5	48.0	22.5
長野県	長野県	10					10	8			2	42.7	18.0	24.7
	上田市	2					2		2			45.0	21.5	23.5
	一般財団法人 長野県建築住宅センター	2					2	2				55.5	24.0	31.5
岐阜県	岐阜県	1					1	1				74.0	39.0	35.0
	大垣市	1					1			1		60.0	22.0	38.0
	有限会社 みの建築確認検査センター	2					2	2				49.5	13.0	36.5
静岡県	静岡市	2					2	2				65.5	55.0	10.5
	富士市	2	2	48.0	25.5	22.5						48.0	25.5	22.5
	一般財団法人 静岡県建築住宅まちづくりセンター	23	20	21.3	9.9	11.5	3			3	38.3	23.8	14.5	
愛知県	愛知県	1	1	7.0	0.0	7.0						16.0	3.0	13.0
	名古屋市中区	2					2	2				108.0	59.5	48.5
	岡崎市	1					1	1				139.0	95.0	44.0
	一宮市	1					1	1				50.0	12.0	38.0
	財団法人 愛知県建築住宅センター	1	1	19.0	7.0	12.0						19.0	7.0	12.0
	株式会社 愛知建築センター	5	5	37.6	21.6	16.0						37.6	21.6	16.0
	株式会社 確認検査愛知	1	1	67.0	10.0	57.0						67.0	10.0	57.0
三重県	松阪市	1					1	1				64.0	26.0	38.0
	滋賀県	2					2	2				122.5	97.5	25.0
	彦根市	1					1	1				83.0	60.0	23.0
滋賀県	長浜市	1					1	1				112.0	72.0	40.0
	守山市	1					1	1				56.0	27.0	29.0
	財団法人 滋賀県建築住宅センター	1					1	1				102.0	64.0	38.0
京都府	京都府	4	1	66.0	36.0	30.0	3	2	1			85.5	49.0	36.5
	京都市	2					2	2				91.5	67.5	24.0
	大津市	4	2	48.5	21.0	27.5				2		53.0	24.0	29.0
	堺市	3	3	30.3	15.7	14.7						46.3	30.3	16.0
大阪府	吹田市	1	1	32.0	15.0	17.0						57.0	29.0	28.0
	高槻市	1	1	70.0	49.0	21.0						70.0	49.0	21.0
	東大阪市	2	2	43.5	31.0	12.5						78.5	42.5	36.0
	財団法人 大阪建築防災センター	10	10	21.8	10.0	11.8						56.6	26.8	29.8
兵庫県	兵庫県	2	1	35.0	15.0	20.0	1	1				91.5	69.5	22.0
	神戸市	3	1	13.0	0.0	13.0	2			2		123.7	74.3	49.3
	西宮市	1	1	47.0	10.0	37.0						108.0	46.0	62.0
	加古川市	1	1	18.0	6.0	12.0						51.0	19.0	32.0
	株式会社 兵庫確認検査機構	13	13	27.8	14.0	13.8						58.2	36.9	21.3
奈良県	奈良市	1					1	1				81.0	17.0	64.0
	財団法人 なら建築住宅センター	6					6	6				87.0	63.5	23.5
和歌山県	和歌山市	1					1			1		127.0	77.0	50.0
鳥取県	米子市	1					1	1				58.0	10.0	48.0
	倉吉市	1	1	34.0	8.0	26.0						34.0	8.0	26.0
	財団法人 鳥取県建築住宅センター	1					1	1				37.0	10.0	27.0
島根県	松江市	2	1	19.0	2.0	17.0	1			1		35.0	16.0	19.0
	出雲市	1					1	1				41.0	24.0	17.0
岡山県	新見市	1	1	66.0	54.0	12.0						101.0	66.0	35.0
	岡山県建築住宅センター株式会社	4	4	14.3	1.8	12.5						34.0	7.0	27.0
広島県	広島市	8	1	29.0	14.0	15.0	7	6	1			41.4	18.1	23.3
	呉市	1	1	13.0	0.0	13.0						82.0	56.0	26.0
	尾道市	1					1	1				85.0	43.0	42.0
	福山市	1					1			1		71.0	49.0	22.0
	株式会社 広島建築住宅センター	1	1	33.0	11.0	22.0						101.0	40.0	61.0
山口県	山口県	5					5	5				85.8	44.6	41.2
	下関市	2					2	2				43.0	2.0	41.0
	宇部市	3					3	3				58.7	34.0	24.7
	山口市	1	1	26.0	14.0	12.0						26.0	14.0	12.0
徳島県	徳島県	1	1	40.0	22.0	18.0						65.0	37.0	28.0
	徳島市	3	3	25.3	18.3	7.0						58.3	37.0	21.3
香川県	香川県	1	1	13.0	0.0	13.0						162.0	100.0	62.0
	高松市	2					2	1		1		139.5	62.0	77.5
愛媛県	愛媛県	2	2	59.0	4.0	55.0						59.0	4.0	55.0
	松山市	4	4	24.0	13.8	10.3						57.3	31.5	25.8
	今治市	1					1	1				42.0	11.0	31.0
高知県	高知県	1	1	43.0	14.0	29.0						101.0	55.0	46.0
	福岡県	2	1	35.0	19.0	16.0	1			1		66.5	33.5	33.0
福岡県	福岡市	2	1	27.0	15.0	12.0	1	1				124.5	86.0	38.5
	大牟田市	1	1	17.0	0.0	17.0						17.0	0.0	17.0
佐賀県	佐賀県	4					4	4				50.8	22.5	28.3
長崎県	長崎県	2					2	2				55.5	25.5	30.0
	佐世保市	1					1	1				28.0	6.0	22.0
熊本県	熊本県	5	4	29.5	13.5	16.0	1	1				47.6	23.4	24.2
	熊本市	1	1	61.0	11.0	50.0						65.0	11.0	54.0
	八代市	1					1	1				36.0	18.0	18.0
	株式会社 熊本建築確認検査機関	4	4	32.0	15.8	16.3						32.0	15.8	16.3
	株式会社 ACS熊本	6	6	30.7	21.2	9.5						30.7	21.2	9.5
大分県	大分市	6					6	6				55.3	32.5	22.8
	別府市	1					1	1				51.0	22.0	29.0
宮崎県	宮崎県	1	1	24.0	14.0	10.0						64.0	39.0	25.0
	宮崎市	4	4	16.8	8.3	8.5						78.0	55.5	22.5
鹿児島県	鹿児島県	4	1	12.0	0.0	12.0	3	2		1		41.3	23.3	18.0
	鹿児島市	7	3	28.3	8.2	20.2	4	1	2	1		46.1	19.6	26.5
沖縄県	沖縄県	2					2	1		1		66.5	33.0	33.5
	那覇市	2					2	2				70.0	31.5	38.5
	うるま市	1	1	45.0	16.0	29.0						45.0	16.0	29.0
	沖縄建築確認検査センター株式会社	25	24	42.5	21.1	21.4	1			1		43.2	22.1	21.2
	財団法人 沖縄建設技術センター	1	1	51.0	36.0	15.0						51.0	36.0	15.0
	指定確認検査機関	1,083	1,009	27.9	13.9	13.9	74	48	9	4	13	49.4	27.7	21.7
	特定行政庁	247	79	33.5	13.2	20.4	168	137	14	10	7	63.5	31.8	31.8
	総計	1,330	1,088	28.3	13.9	14.4	242	185	23	14	20	52.0	28.5	23.5

※1：平成22年6月1日以降に確認申請受付を行い、平成23年11月中に確認済証を交付した物件が対象
(当該集計は、事前相談に長期間を要している等、集計結果に影響を及ぼすような異常値が報告されている物件を対象外としている。)

※2：法定通知とは「建築基準関係規定に適合するかどうかを決定できない旨の通知」のことをいう。

※3：法定通知を行った理由の分類は以下の通り

a) 法定期間内に建築基準関係規定に適合するかどうかを決定できないため

b) 補正等の書面の交付の内容について、定められた期限までに申請者等が補正等の提出を行わないため

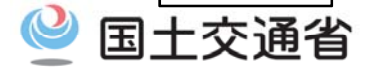
c) 補正等の書面の交付の内容について、申請者等が補正等の提出を行ったが、その内容が不十分であるため

※4：事前相談期間には、申請者から連絡のあった当初ではなく、概ね申請書類一式が揃ったものについて行っている(いわゆる仮受付、事前預かりなど)段階から算入している。

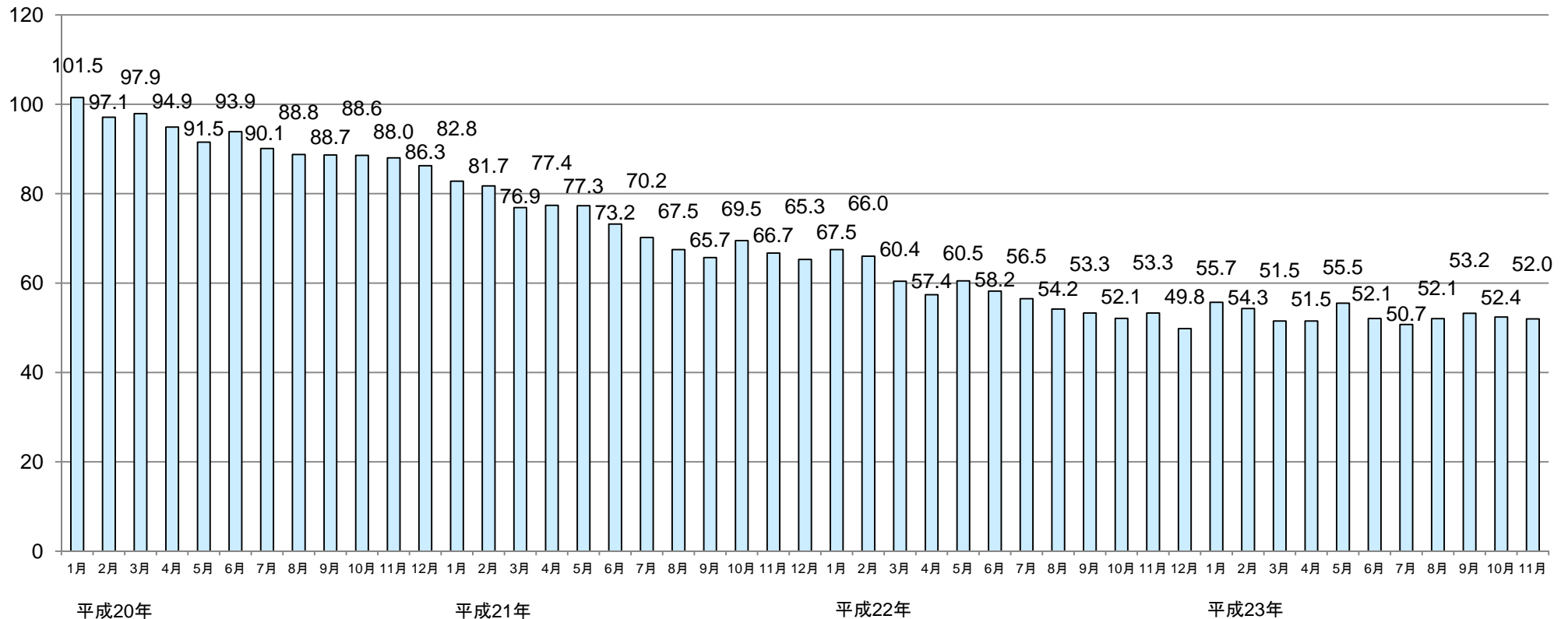
※5：平均審査日数は審査側(過剰審査を含む)の審査期間と申請者側の作業期間を合わせたものをいう。
なお、申請者側の作業日数と審査者側の審査日数の内訳に係る具体的な判断は、各機関・行政庁において行っている。

構造計算適合性判定を要する物件に係る平均の確認審査日数について (平成20年1月～平成23年11月)

別添4



(日)



- (注) ○ 確認審査日数については、
- ・平成22年8月までの確認審査日数については各月初めの5営業日に確認済証を交付した適判対象物件を対象に分析。
 - ・平成22年9月からは「建築確認手続き等の運用改善」の施行日（平成22年6月1日）以降に確認申請受付を行い、当該月中に確認済証を交付した全ての適判対象物件を対象に分析。
 - ・事前相談受付※から確認済証交付までに要する日数（申請者側の作業日数と審査側の作業日数を含む）。
- ※事前相談の受付日の具体の判断は、各機関・行政庁において行っている。
- 平成23年3～6月分に関しては、岩手県の一部の地区について東日本大震災の影響により建築確認実績の把握が困難な状況であるため、確認が可能な範囲で集計を行っている。