

1 調査名称：神戸市 都市計画道路網見直し検討調査

2 調査主体：神戸市

3 調査圏域：京阪神都市圏

4 調査期間：平成 21 年度～平成 22 年度

5 調査概要：

人口減少・超高齢化の進行、地球環境問題への対応などの社会経済情勢の変化にとともない、今後の、安全・安心で活力ある都市空間の構築のため、都市交通のあり方を見直し、真に必要な道路を見極め、今まで以上に選択と集中により効率的・効果的な道路整備を進めていくことが求められている。

現在、神戸市の都市計画道路（幹線街路）は、約 639km のうち、約 514km が事業完了、約 12km が街路事業による事業中、約 98km が事業未着手の状況である。

今後、道路整備を行うにあたっては、従来からの渋滞対策等の視点に加え、既存ストックの有効活用や公共交通の利用促進といった視点からも検証を行い、都市計画道路の見直しを進める必要がある。

本調査は、都市計画道路を見直すにあたっての基礎資料となる検討・調査である。

## I 調査概要

### 1 調査名

平成 22 年度都市計画道路見直し検討業務

### 2 報告書目次

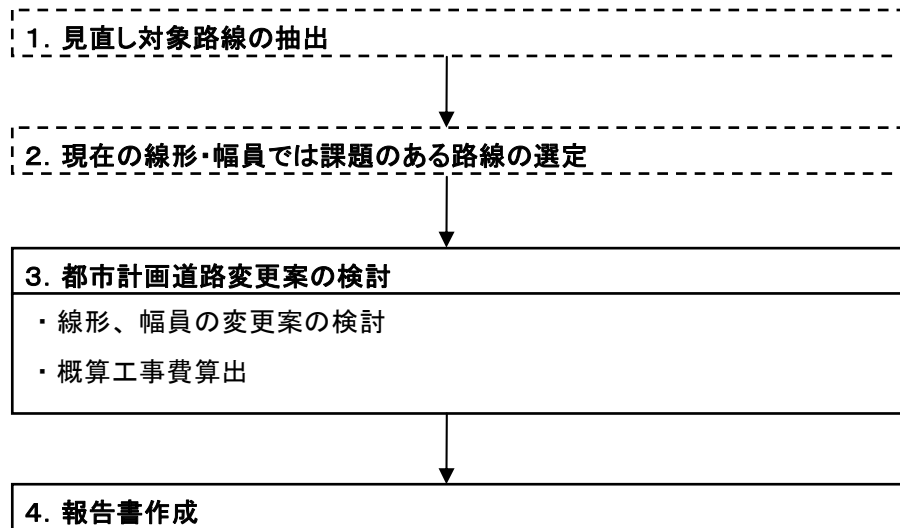
1. 業務概要
2. 業務の流れ
3. 使用する主な図書及び基準
4. 路線別検討資料

## II 調査成果

### 1 調査目的

神戸市内の都市計画道路網を現在の社会情勢に合わせた適切な計画とするため、見直し対象路線について線形や幅員の変更内容を検討し、都市計画道路変更や地元説明に必要な図面の作成を目的とする。

### 2 調査フロー



### 3 調査圏域図

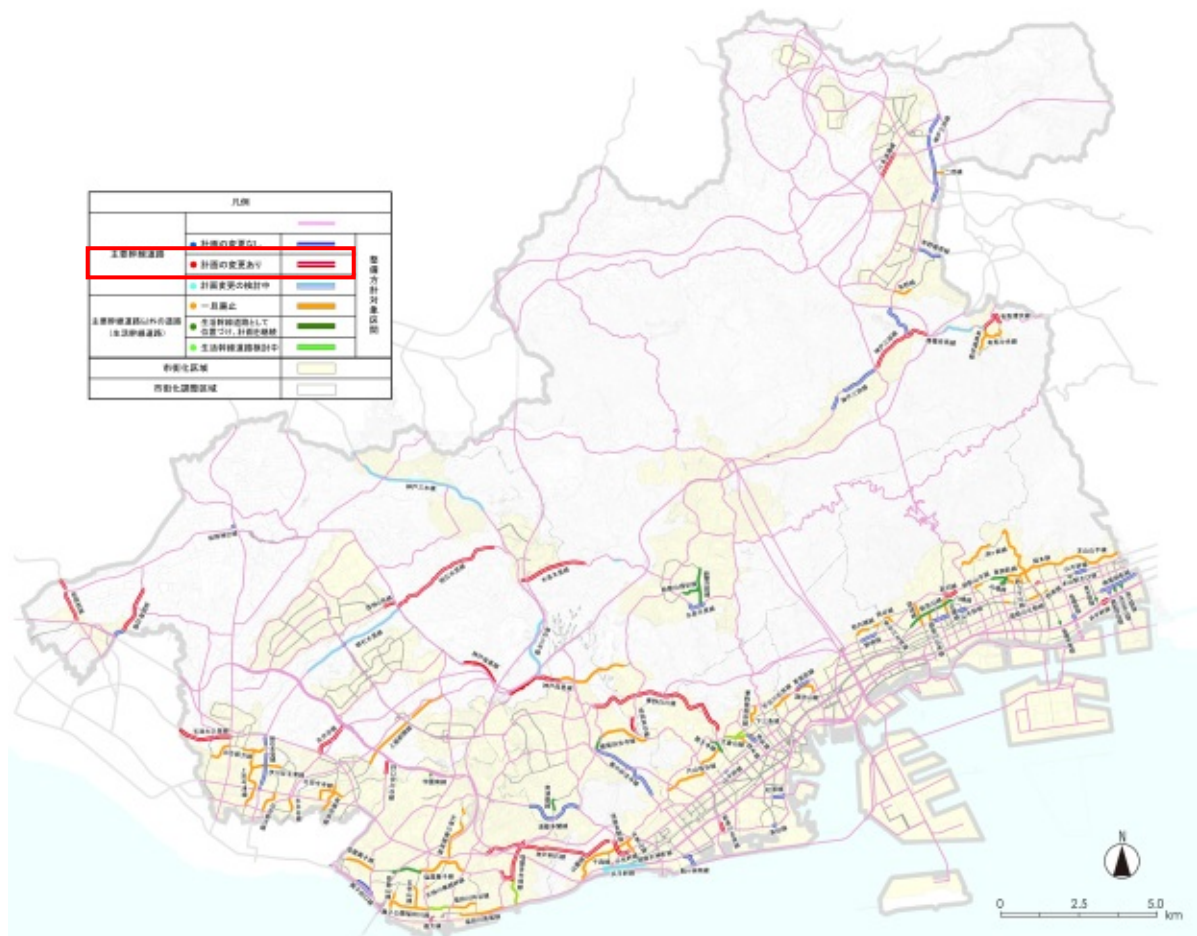


#### 4 調査成果

本調査成果は、市内部における審議、検討に関する情報であって、公にすることにより市民の間に著しい混乱を生じさせ、又は特定の者に不当に利益を与え若しくは不利益を及ぼすと認められるため、非公開。

(参考)

見直し対象路線（主要幹線道路）



## I 調査概要

### 1 調査名

平成 22 年度都市計画道路見直し検討業務（その 2）

### 2 報告書目次

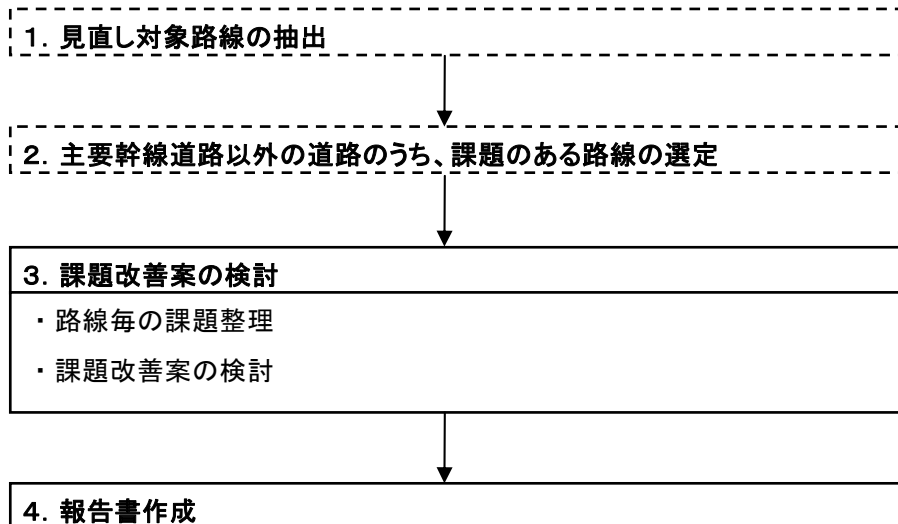
1. 業務概要
2. 業務の実施(現況調査)・総合所見・対策改善案
3. 電柱障害物の解消案
4. 各路線の報告書

## II 調査成果

### 1 調査目的

神戸市内における都市計画道路の内、未着手幹線街路 3.9km と現在事業中の幹線街路 5.2km について現地調査を実施し、路線毎の課題を整理するとともにその課題をもとに現在の社会経済情勢に合った計画案を立案することを目的とする。

### 2 調査フロー



### 3 調査圏域図



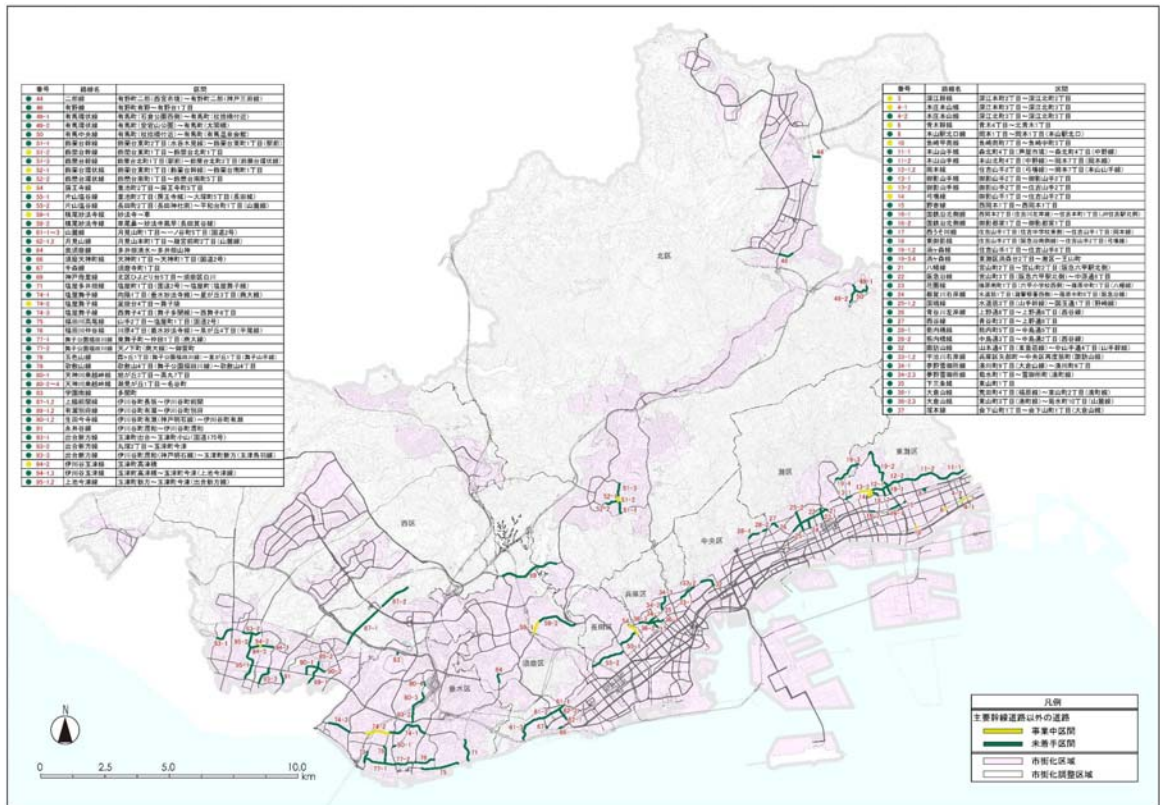


#### 4 調査成果

本調査成果は、市内部における審議、検討に関する情報であって、公にすることにより市民の間に著しい混乱を生じさせ、又は特定の者に不当に利益を与え若しくは不利益を及ぼすと認められるため、非公開。

(参考)

見直し対象路線（主要幹線道路以外の道路）



## I 調査概要

### 1 調査名

平成22年度都市計画道路見直しに伴う将来交通量推計および費用便益分析業務

### 2 報告書目次

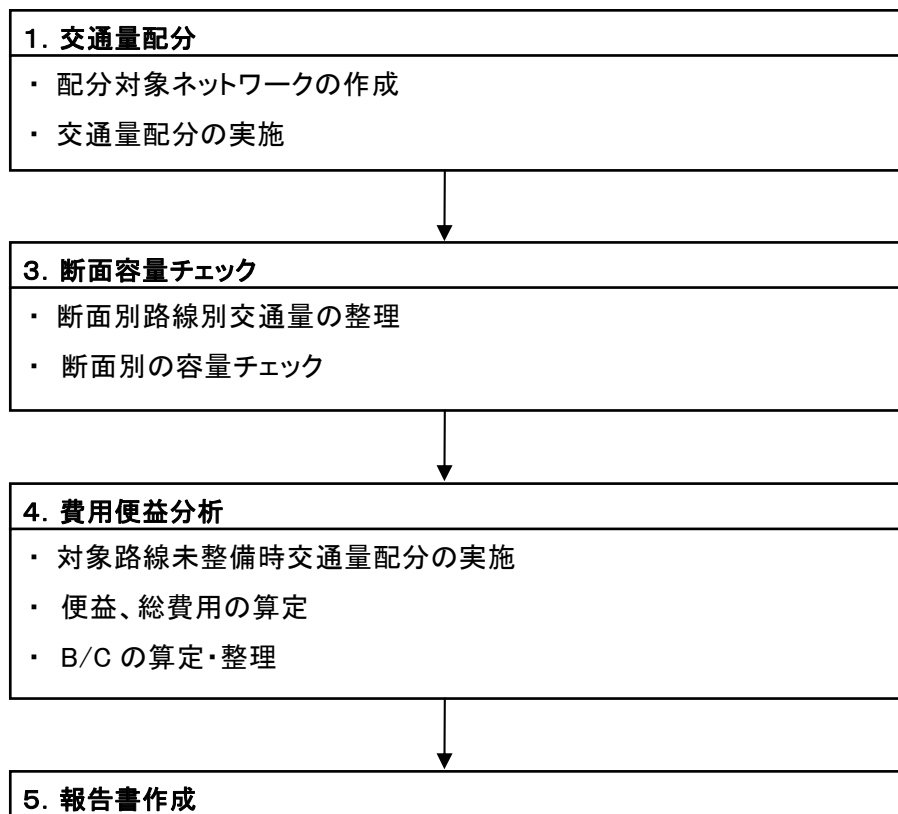
1. 業務概要
  1. 1 業務目的
  1. 2 業務の全体構成
2. 将来交通量配分の実施と評価
  2. 1 配分対象ネットワークの作成
3. 交通量配分の実施と評価
  3. 1 交通量配分の実施
  3. 2 交通量配分結果
  3. 3 交通量配分結果の評価
4. 断面容量のチェック
  4. 1 配分結果の集計
  4. 2 道路交通容量の算定
  4. 3 需給バランスのチェック
5. 費用便益分析
  5. 1 費用便益計算の全体構成
  5. 2 費用便益計算条件
  5. 3 対象路線未整備時の交通量推計
  5. 4 便益の算定
  5. 5 費用の計算
  5. 6 費用便益分析費の算定

## II 調査成果

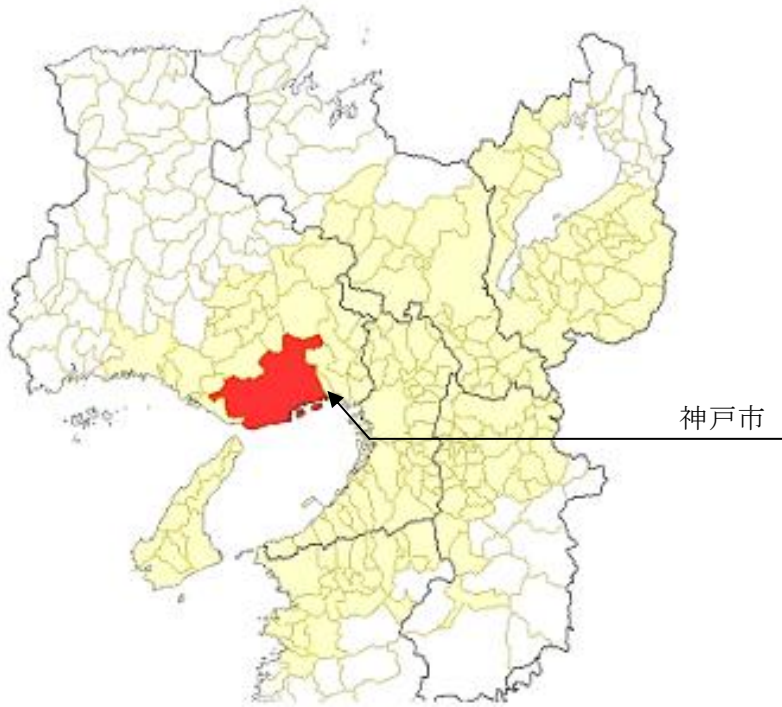
### 1 調査目的

将来交通量を推計し主要幹線道路選定の基礎資料とすること、併せて将来交通量の推計値を基に将来の交通需要に対応した今後の都市計画道路整備の優先順位検討の基礎資料とすることを目的とする。

### 2 調査フロー



### 3 調査圏域図



#### 4 調査成果

本調査成果は、市内部における審議、検討に関する情報であって、公にすることにより市民の間に著しい混乱を生じさせ、又は特定の者に不当に利益を与え若しくは不利益を及ぼすと認められるため、非公開。

## I 調査概要

### 1 調査名

平成22年度 福田川高尾線ほか1線 鉄道立体交差概略設計業務

### 2 報告書目次

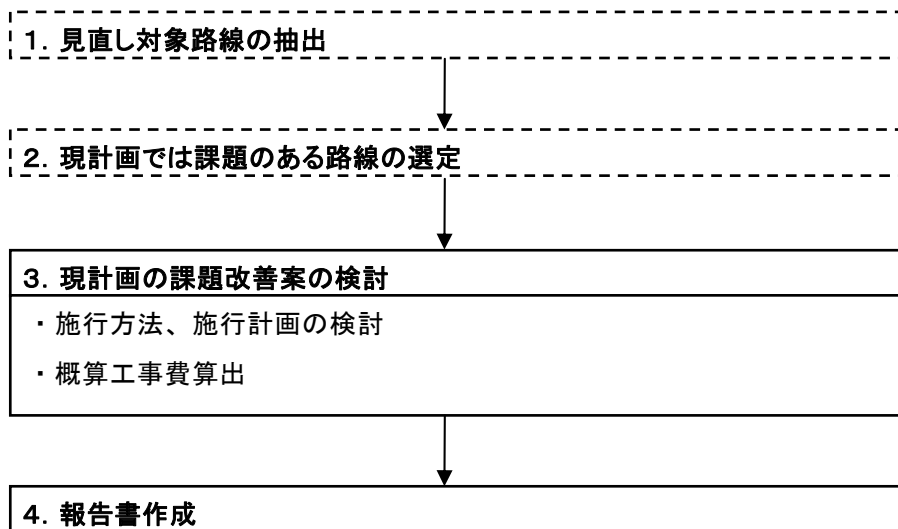
- ① (福田川高尾線：高尾架道橋)
  - ② (塩屋多井畑線：家の後東架道橋)
- 
- 1. 現地状況
  - 2. 設計条件
  - 3. 道路計画
  - 4. 施工方法
  - 5. 施工計画
  - 6. 今後の課題
  - 7. 参考資料

## II 調査成果

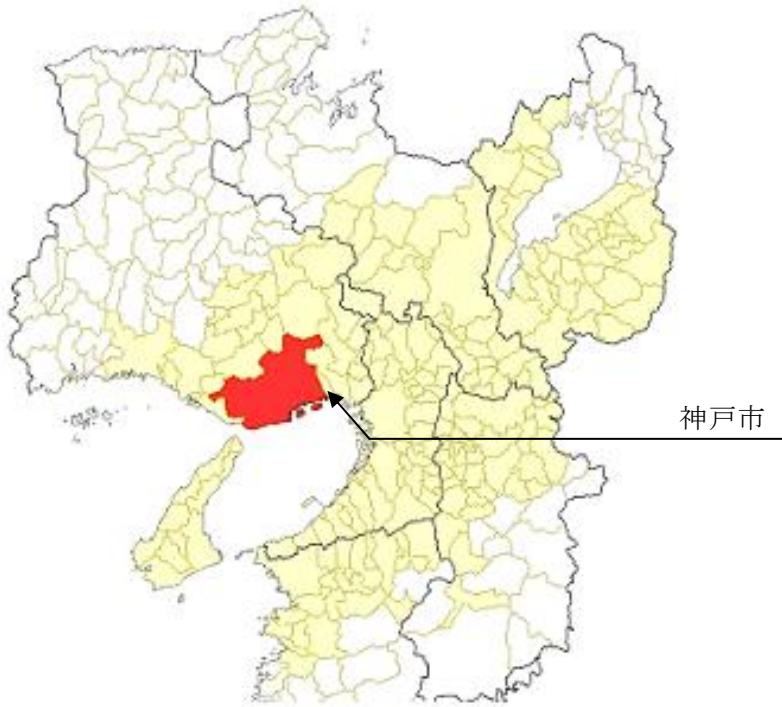
### 1 調査目的

本業務は、福田川高尾線および塩屋多井畑線の国道2号接続部における鉄道立体交差部（福田川高尾線、塩屋多井畑線）の概略設計を行うことを目的とする。

### 2 調査フロー



### 3 調査圏域図





(様式－ 3 b 調査成果)

#### 4 調査成果

本調査成果は、市内部における審議、検討に関する情報であって、公にすることにより市民の間に著しい混乱を生じさせ、又は特定の者に不当に利益を与え若しくは不利益を及ぼすと認められるため、非公開。

## I 調査概要

### 1 調査名

平成22年度 塩屋多井畑線ほか都市計画道路整備検討業務

### 2 報告書目次

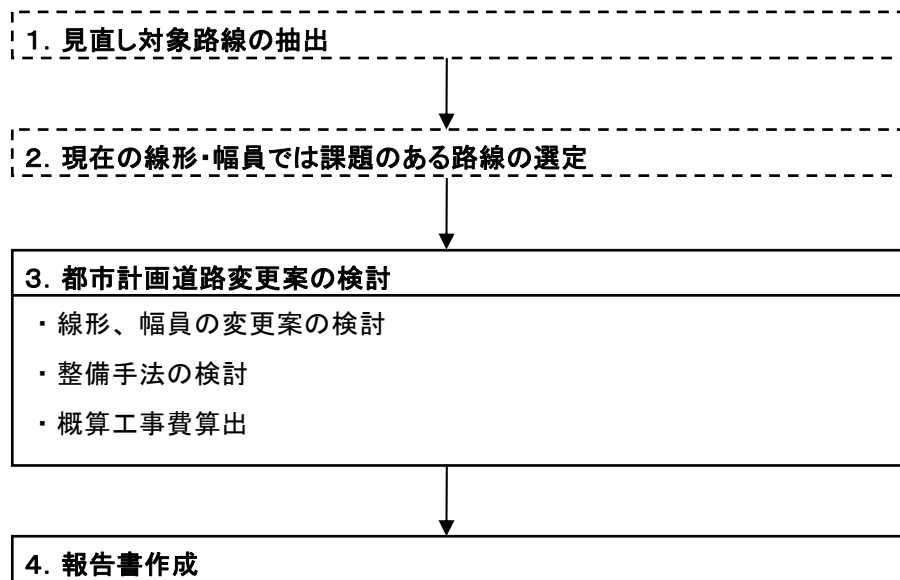
1. 業務概要
2. 道路予備修正設計及び整備手法の検討
  - 2.1 塩屋多井畑線・塩屋舞子線の路線選定
  - 2.2 道路の規格設定
  - 2.3 事業化のための条件整理
  - 2.4 市街地課題の整理
  - 2.5 整備手法の検討
3. 交差点及び駅前広場検討
  - 3.1 交差点計画
  - 3.2 駅前広場の計画概要
  - 3.3 駅前広場の規模算定
  - 3.4 駅前広場のレイアウト案
4. 概算事業費
5. イメージパース

## II 調査成果

### 1 調査目的

本業務は、塩屋多井畑線及び塩屋舞子線の整備検討及び周辺市街地を含めた一体的な整備が必要な箇所における整備の方向性の検討を行うものである。

### 2 調査フロー



### 3 調査圏域図



#### 4 調査成果

本調査成果は、地域との協議や、市内部における検討に関するものであるため、成果に基づき作成した資料については公開するが、一部、詳細な検討結果については、公にすることにより市民の間に著しい混乱を生じさせ、又は特定の者に不当に利益を与え若しくは不利益を及ぼすと認められるため、非公開。

