

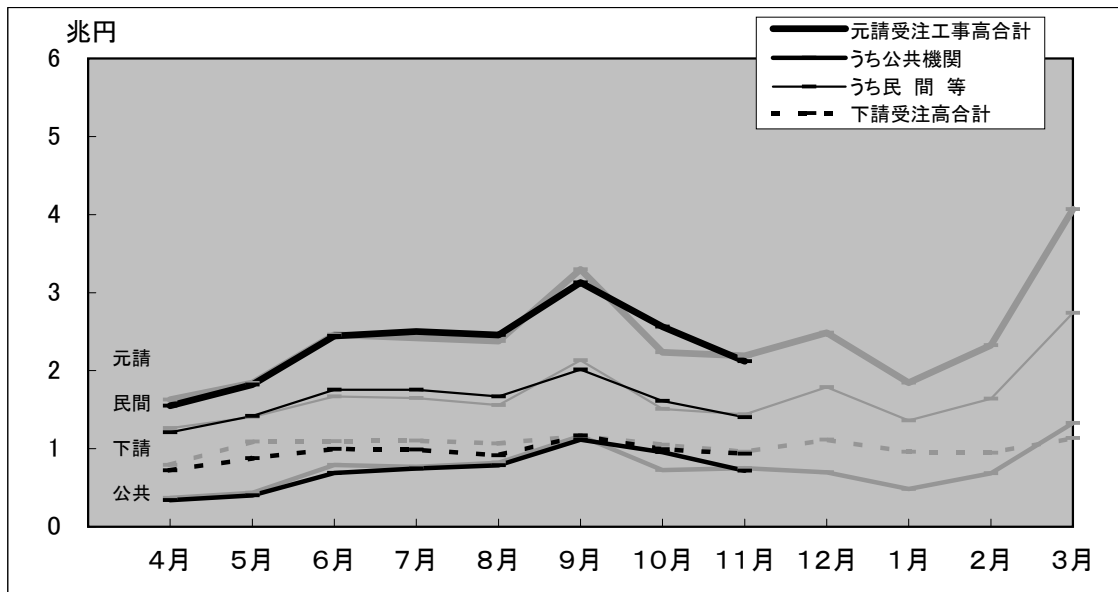
建設工事受注動態統計調査報告

平成23年11月分

Monthly Report on

Current Survey of Orders Received for Construction

受注高の推移(平成23年度)



(グラフ中の淡色の線は、平成22年度の推移)

12月分は2月10日公表予定

※問い合わせ先

国土交通省 総合政策局 建設統計室

電話 代表:03-5253-8111
担当者 山下(課長補佐) 内線 28-621
篠谷(係長) 内線 28-622
遠藤(主任) 内線 28-623
青木 内線 28-624

建設工事受注動態統計調査報告（平成23年11月分）

受注高

11月の受注高は3兆574億円で、前年同月比3.0%減少した。うち元請受注高は2兆1,206億円で、同3.2%減少し、下請受注高は9,368億円で、同2.5%減少した。

元請受注高のうち公共機関からの受注高は7,174億円で、同4.6%減少し、民間等からの受注高は1兆4,032億円で、同2.5%減少した。

注1) 下請受注高は、2次下請以下も含む。

注2) 四捨五入により億円単位の値としたため、各項目の合計は必ずしも総計と一致しない。

1. 受注高

11月の受注高は、3兆574億円。

・前年同月比 3.0%減、先月の増加から再び減少。

1) 元・下請別 (資料編, 表I-1参照)

元請受注高は、2兆1,206億円。(前年同月比 3.2%減, 先月の増加から再び減少)

下請受注高は、9,368億円。(同 2.5%減, 2か月連続の減少)

2) 業種別 (資料編, 表I-2参照)

総合工事業は、2兆247億円。(同 2.0%減, 先月の増加から再び減少)

職別工事業は、3,269億円。(同 12.0%減, 8か月連続の減少)

設備工事業は、7,057億円。(同 1.4%減, 6か月ぶりの減少)

2. 元請受注高

11月の元請受注高は、2兆1,206億円。

・前年同月比 3.2%減, 先月の増加から再び減少。

1) 発注者別 (資料編, 表I-1参照)

公共機関からは、7,174億円。(同 4.6%減, 先月の増加から再び減少)

民間等からは、1兆4,032億円。(同 2.5%減, 先月の増加から再び減少)

2) 工事種類別 (資料編, 表I-1参照)

土木工事は、7,012億円。(同 1.1%減, 4か月ぶりの減少)

建築工事は、1兆2,319億円。(同 4.8%減, 先月の増加から再び減少)

機械装置等工事は、1,875億円。(同 0.7%減, 先月の増加から再び減少)

※ 建築工事には建築設備工事を含む。

3) 業種別 (資料編, 表I-2参照)

総合工事業は、1兆6,339億円。(同 0.4%減, 先月の増加から再び減少)

職別工事業は、878億円。(同 35.2%減, 3か月連続の減少)

設備工事業は、3,989億円。(同 4.2%減, 先月の増加から再び減少)

建設工事受注動態統計調査報告（平成23年11月分）

公共機関からの受注工事（1件500万円以上の工事）

11月の公共機関からの受注工事額は6,746億円で、前年同月比10.1%減少した。うち「国の機関」からは2,374億円で、同9.3%増加し、「地方の機関」からは4,372億円で、同18.1%減少した。

11月の公共機関からの受注工事額は、6,746億円。

・前年同月比 10.1%減、3か月ぶりの減少。

1. 発注機関別（資料編、表Ⅱ－1参照）

1) 国の機関

「国の機関」からの受注工事額は、2,374億円であった。

・前年同月比 9.3%増、2か月連続の増加。

- ① 国は、1,192億円。（同 26.2%増、2か月連続の増加）
- ② 独立行政法人は、397億円。（同 40.8%増、先月の減少から再び増加）
- ③ 政府関連企業等は、785億円。（同 17.0%減、先月の増加から再び減少）

2) 地方の機関

「地方の機関」からの受注工事額は、4,372億円であった。

・前年同月比 18.1%減、4か月ぶりの減少。

- ① 都道府県は、1,888億円。（同 24.4%減、4か月ぶりの減少）
- ② 市区町村は、1,646億円。（同 23.0%減、先月の増加から再び減少）
- ③ 地方公営企業は、683億円。（同 42.6%増、2か月連続の増加）
- ④ その他は、155億円。（同 29.6%減、4か月ぶりの減少）

2. 工事分類別（資料編、表Ⅱ－2. 1）参照）

工事分類別にみると、受注工事額の多いのは「道路工事」2,306億円、「教育・病院」889億円、「下水道工事」689億円であった。

3. 発注機関別・工事分類別（資料編、表Ⅱ－2. 1）参照）

発注機関別・工事分類別にみると、受注工事額の多いのは、都道府県の「道路工事」792億円、国の「道路工事」620億円、政府関連企業等の「道路工事」448億円であった。

建設工事受注動態統計調査報告（平成23年11月分）

民間等からの受注工事

1. 建築工事・建築設備工事（1件5億円以上の工事）

11月の建築工事・建築設備工事の受注工事額は3,123億円で、前年同月比1.5%減少した。

11月の建築工事・建築設備工事の受注工事額は、3,123億円。

・前年同月比 1.5%減、先月の増加から再び減少。

1) 発注者別（資料編、表Ⅲ－1.1）参照）

- ① 農林漁業は、0億円。
- ② 鉱業、採石業、砂利採取業、建設業は、54億円。（同 24.1%増、2か月連続の増加）
- ③ 製造業は、464億円。（同 52.2%増、2か月連続の増加）
- ④ 電気・ガス・熱供給・水道業は、55億円。（同 28.4%減、3か月ぶりの減少）
- ⑤ 運輸業、郵便業は、565億円。（同 1,411.9%増、先月の減少から再び増加）
- ⑥ 情報通信業は、94億円。（同 794.4%増、6か月連続の増加）
- ⑦ 卸売業、小売業は、126億円。（同 14.8%増、2か月連続の増加）
- ⑧ 金融業、保険業は、57億円。（同 25.6%減、3か月ぶりの減少）
- ⑨ 不動産業は、679億円。（同 39.9%減、先月の増加から再び減少）
- ⑩ サービス業は、955億円。（同 27.6%減、先月の増加から再び減少）
- ⑪ その他は、73億円。（同 26.2%増、3か月連続の増加）

2) 工事種類別（資料編、表Ⅲ－2参照）

工事種類別にみると、受注工事額の多いのは「工場・発電所」746億円、「住宅」660億円、「事務所」643億円であった。

3) 発注者別・工事種類別（資料編、表Ⅲ－2参照）

発注者別・工事種類別にみると、受注工事額の多いのは、不動産業の「住宅」588億円、運輸業、郵便業の「工場・発電所」360億円、サービス業の「事務所」344億円であった。

注) 日本標準産業分類の改訂（第12回改訂）に準拠し、発注者分類の名称を平成20年4月分から変更を行った。

○鉱業、建設業 → 鉱業、採石業、砂利採取業、建設業 ○運輸業 → 運輸業、郵便業
○卸売・小売業 → 卸売業、小売業 ○金融・保険業 → 金融業、保険業

建設工事受注動態統計調査報告（平成23年11月分）

民間等からの受注工事（つづき）

2. 土木工事及び機械装置等工事（1件500万円以上の工事）

11月の土木工事及び機械装置等工事の受注工事額は2,066億円で、前年同月比13.2%減少した。

11月の土木工事及び機械装置等工事の受注工事額は、2,066億円。

・前年同月比 13.2%減、先月の増加から再び減少。

1) 発注者別（資料編、表Ⅲ－1. 2）参照）

- ① 農林漁業は、4億円。（同 12.8%増、3か月連続の増加）
- ② 鉱業、採石業、砂利採取業、建設業は、44億円。（同 7.8%減、2か月連続の減少）
- ③ 製造業は、515億円。（同 30.1%増、7か月連続の増加）
- ④ 電気・ガス・熱供給・水道業は、623億円。（同 22.2%増、2か月連続の増加）
- ⑤ 運輸業、郵便業は、328億円。（同 34.0%減、2か月連続の減少）
- ⑥ 情報通信業は、234億円。（同 15.0%増、2か月連続の増加）
- ⑦ 卸売業、小売業は、33億円。（同 1.6%増、先月の減少から再び増加）
- ⑧ 金融業、保険業は、8億円。（同 66.7%増、2か月連続の増加）
- ⑨ 不動産業は、62億円。（同 87.6%減、2か月連続の減少）
- ⑩ サービス業は、171億円。（同 14.5%増、先月の減少から再び増加）
- ⑪ その他は、43億円。（同 18.0%増、2か月連続の増加）

2) 工事種類別（資料編、表Ⅲ－2参照）

工事種類別にみると、受注工事額の多いのは「機械装置等工事」815億円、「電線路工事」312億円、「鉄道工事」282億円であった。

3) 発注者別・工事種類別（資料編、表Ⅲ－2参照）

発注者別・工事種類別にみると、受注工事額の多いのは、製造業の「機械装置等工事」385億円、運輸業、郵便業の「鉄道工事」282億円、電気・ガス・熱供給・水道業の「機械装置等工事」255億円であった。

注) 日本標準産業分類の改訂（第12回改訂）に準拠し、発注者分類の名称を平成20年4月分から変更を行った。

○鉱業、建設業 → 鉱業、採石業、砂利採取業、建設業 ○運輸業 → 運輸業、郵便業
○卸売・小売業 → 卸売業、小売業 ○金融・保険業 → 金融業、保険業

I. 受注高の対前年同月比

I-1. 工事種類別受注高前年同月比時系列表

(単位：%)

	受注高合計																						
	元請受注高												下請受注高										
	土木工事			建築工事・ 建築設備 工事			機械装置等 工事			公共機関からの受注工事			民間等からの受注工事			土木工事			建築工事・ 建築設備 工事			機械装置等 工事	
H20年度	▲ 9.4	▲ 2.2	▲ 12.6	▲ 10.2	▲ 11.7	1.3	▲ 17.1	▲ 15.7	3.7	2.4	17.1	▲ 23.9	▲ 17.3	▲ 0.9	▲ 20.7	▲ 13.4	▲ 3.9	▲ 10.1	▲ 1.9	2.7			
H21年度	▲ 13.0	▲ 8.4	▲ 15.6	▲ 12.1	▲ 10.0	▲ 8.9	▲ 9.8	▲ 15.1	▲ 3.1	▲ 6.0	▲ 2.6	30.2	▲ 13.2	▲ 14.8	▲ 10.9	▲ 26.3	▲ 19.7	▲ 7.0	▲ 27.7	▲ 6.2			
H22年度	▲ 0.1	▲ 1.1	1.8	▲ 7.4	▲ 1.4	▲ 5.7	1.7	▲ 5.7	▲ 9.9	▲ 14.3	2.0	▲ 11.3	2.9	12.9	1.6	▲ 3.3	3.3	10.5	2.0	▲ 10.4			
H22. 4～H22. 11	▲ 0.8	▲ 4.3	2.1	▲ 5.6	▲ 2.4	▲ 10.1	2.6	▲ 5.1	▲ 10.6	▲ 19.1	13.3	▲ 8.0	1.9	10.4	0.8	▲ 3.8	3.0	9.8	0.8	▲ 6.4			
H23. 4～H23. 11	▲ 2.3	▲ 7.9	▲ 2.9	22.2	0.7	▲ 0.9	▲ 3.1	33.4	▲ 1.4	4.1	▲ 14.9	7.4	1.6	▲ 9.1	▲ 0.9	44.4	▲ 8.8	▲ 21.8	▲ 2.4	1.3			
H20年	▲ 4.2	▲ 0.6	▲ 6.3	▲ 0.6	▲ 4.7	3.2	▲ 8.1	▲ 5.5	3.8	5.1	8.4	▲ 21.7	▲ 7.7	▲ 0.3	▲ 9.9	▲ 0.6	▲ 3.0	▲ 9.0	▲ 2.1	10.3			
H21年	▲ 17.4	▲ 6.0	▲ 23.4	▲ 15.8	▲ 15.8	▲ 4.8	▲ 21.4	▲ 15.7	1.8	▲ 0.5	3.1	24.4	▲ 23.0	▲ 13.1	▲ 24.6	▲ 25.4	▲ 21.2	▲ 9.0	▲ 27.7	▲ 15.8			
H22年	▲ 0.3	▲ 4.7	3.3	▲ 5.3	▲ 1.1	▲ 10.0	5.6	▲ 9.4	▲ 10.7	▲ 18.0	9.2	▲ 7.8	4.0	7.9	5.0	▲ 10.1	1.9	8.8	▲ 2.3	2.8			
H22. 1～H22. 11	▲ 0.6	▲ 6.6	3.8	▲ 4.7	▲ 1.2	▲ 11.6	6.6	▲ 8.6	▲ 10.6	▲ 18.7	10.7	▲ 4.4	3.9	4.0	5.8	▲ 10.2	0.9	6.6	▲ 2.7	3.1			
H23. 1～H23. 11	▲ 1.4	▲ 5.3	▲ 1.4	12.4	0.6	▲ 0.7	▲ 1.8	23.2	▲ 3.4	1.6	▲ 15.6	3.0	2.5	▲ 4.6	0.8	31.5	▲ 6.2	▲ 15.5	▲ 0.4	▲ 6.4			
H22. 10～12	0.5	2.5	0.4	▲ 5.9	▲ 1.5	▲ 3.2	0.9	▲ 9.6	▲ 13.5	▲ 18.3	2.4	▲ 16.1	5.3	36.4	0.6	▲ 6.3	5.0	15.2	▲ 1.0	0.9			
H23. 1～3	0.6	1.1	2.1	▲ 10.7	0.4	▲ 0.1	1.1	▲ 3.0	▲ 7.9	▲ 3.5	▲ 17.2	▲ 9.4	4.5	6.5	4.6	▲ 0.6	1.1	4.5	4.9	▲ 22.0			
H23. 4～6	▲ 5.6	▲ 16.8	▲ 2.0	8.4	▲ 2.0	▲ 12.4	0.4	15.7	▲ 10.4	▲ 7.0	▲ 17.0	▲ 4.3	1.1	▲ 18.2	3.7	22.0	▲ 12.9	▲ 24.4	▲ 7.6	▲ 3.8			
H23. 7～9	▲ 2.4	▲ 6.1	▲ 5.7	32.8	▲ 0.1	▲ 0.0	▲ 6.8	46.8	▲ 3.9	1.2	▲ 18.6	6.6	1.8	▲ 2.6	▲ 4.6	66.2	▲ 8.0	▲ 20.0	▲ 2.7	3.7			
H23. 10～12																							
平成22年 4月	▲ 9.7	▲ 0.5	▲ 12.3	▲ 22.5	▲ 8.8	2.2	▲ 11.2	▲ 26.5	▲ 13.9	▲ 11.5	▲ 7.5	▲ 37.6	▲ 7.2	17.5	▲ 11.5	▲ 22.4	▲ 11.6	▲ 5.4	▲ 14.8	▲ 14.6			
5月	▲ 0.5	▲ 5.9	2.3	▲ 0.5	0.7	▲ 19.7	10.5	2.7	▲ 9.0	▲ 38.2	51.2	▲ 8.1	4.1	1.5	4.5	6.2	▲ 2.3	16.4	▲ 11.6	▲ 4.7			
6月	▲ 0.0	▲ 2.5	0.8	2.5	▲ 2.5	▲ 3.6	▲ 2.7	3.0	▲ 6.4	▲ 12.2	1.0	14.0	▲ 0.6	15.4	▲ 3.5	▲ 0.4	6.1	0.2	10.3	1.7			
7月	5.3	▲ 1.7	10.9	▲ 2.1	2.2	▲ 12.1	12.3	▲ 3.0	▲ 10.9	▲ 21.3	12.5	▲ 0.8	9.7	6.9	12.2	▲ 4.0	12.8	26.8	7.8	▲ 0.3			
8月	10.1	▲ 0.5	18.3	1.6	6.0	▲ 11.1	17.4	8.1	▲ 3.8	▲ 14.7	28.9	9.5	12.0	▲ 1.5	15.5	7.3	20.4	32.1	20.3	▲ 8.8			
9月	▲ 7.3	▲ 10.2	▲ 4.5	▲ 13.7	▲ 9.1	▲ 13.1	▲ 6.6	▲ 9.4	▲ 12.1	▲ 16.8	9.8	▲ 22.0	▲ 7.3	▲ 0.7	▲ 8.9	▲ 2.5	▲ 2.1	▲ 0.8	2.0	▲ 22.4			
10月	▲ 1.3	▲ 6.8	3.6	▲ 4.5	▲ 3.0	▲ 14.0	5.5	▲ 2.7	▲ 23.1	▲ 27.1	▲ 15.1	▲ 5.9	10.9	23.7	9.7	▲ 1.3	2.7	10.8	▲ 0.6	▲ 7.7			
11月	▲ 1.1	▲ 2.3	▲ 0.4	▲ 0.8	▲ 1.4	▲ 4.9	1.7	▲ 7.4	▲ 3.7	▲ 16.3	36.0	▲ 2.4	▲ 0.1	25.1	▲ 3.6	▲ 10.1	▲ 0.4	3.4	▲ 5.3	13.8			
12月	3.5	18.0	▲ 1.7	▲ 12.0	▲ 0.1	11.7	▲ 3.3	▲ 18.4	▲ 11.7	▲ 9.1	▲ 8.7	▲ 37.2	5.3	60.1	▲ 2.5	▲ 8.0	12.8	31.2	3.0	0.0			
平成23年 1月	3.2	7.4	4.1	▲ 15.0	▲ 1.4	5.1	▲ 2.0	▲ 17.5	▲ 14.1	▲ 11.8	▲ 11.7	▲ 34.6	4.0	33.8	▲ 0.5	▲ 10.1	13.3	12.0	19.0	▲ 10.3			
2月	13.2	7.0	22.1	▲ 10.9	19.6	8.9	28.7	5.7	4.1	2.0	9.3	4.3	27.6	21.9	32.5	6.2	0.2	2.7	7.8	▲ 33.2			
3月	▲ 7.2	▲ 5.3	▲ 8.1	▲ 7.7	▲ 7.3	▲ 6.5	▲ 8.5	1.4	▲ 10.9	▲ 2.9	▲ 28.7	2.5	▲ 5.5	▲ 14.2	▲ 4.2	0.9	▲ 6.7	▲ 0.1	▲ 6.5	▲ 19.8			
平成23年 4月	▲ 6.3	▲ 22.6	2.7	0.5	▲ 5.0	▲ 24.1	6.5	▲ 4.7	▲ 8.1	▲ 11.5	5.2	▲ 14.2	▲ 4.0	▲ 34.7	6.6	▲ 1.9	▲ 8.9	▲ 19.6	▲ 5.6	9.5			
5月	▲ 8.0	▲ 15.6	▲ 8.4	18.8	▲ 1.1	1.6	▲ 7.8	43.8	▲ 7.4	30.5	▲ 39.6	▲ 5.1	0.8	▲ 18.5	▲ 1.1	57.9	▲ 19.6	▲ 34.9	▲ 9.6	▲ 17.0			
6月	▲ 3.3	▲ 13.2	0.3	5.1	▲ 0.7	▲ 12.0	3.4	8.1	▲ 13.2	▲ 19.4	▲ 6.0	2.3	5.2	0.6	5.6	10.2	▲ 9.1	▲ 15.9	▲ 7.1	▲ 0.4			
7月	▲ 1.0	▲ 18.1	▲ 1.7	62.4	3.4	▲ 10.7	▲ 3.0	96.5	▲ 3.0	▲ 6.3	▲ 14.8	60.5	6.3	▲ 17.5	▲ 0.6	114.4	▲ 10.7	▲ 32.0	1.6	▲ 2.9			
8月	▲ 2.1	▲ 7.0	▲ 8.4	61.8	3.3	1.9	▲ 6.4	84.1	▲ 4.2	0.3	▲ 10.2	▲ 18.2	7.2	5.8	▲ 5.7	139.5	▲ 14.2	▲ 25.4	▲ 13.1	19.7			
9月	▲ 3.7	3.7	▲ 6.7	▲ 11.3	▲ 5.1	6.0	▲ 10.0	▲ 14.7	▲ 4.3	6.0	▲ 28.8	▲ 18.3	▲ 5.6	6.1	▲ 6.7	▲ 13.0	0.4	▲ 2.6	2.9	▲ 3.4			
10月	8.2	6.4	3.6	40.5	14.7	21.5	2.4	63.3	31.5	34.6	11.5	64.7	6.7	▲ 0.8	0.9	62.7	▲ 5.6	▲ 22.2	6.5	▲ 0.4			
11月	▲ 3.0	▲ 7.2	▲ 1.6	3.3	▲ 3.2	▲ 1.1	▲ 4.8	▲ 0.7	▲ 4.6	3.7	▲ 17.0	▲ 17.4	▲ 2.5	▲ 9.5	▲ 2.1	9.2	▲ 2.5	▲ 19.6	6.7	10.5			
12月																							
平成24年 1月																							
2月																							
3月																							

注) 資料編における「I. 受注高」は、建設業者が受注した全ての工事の総受注高である。

I. 受注高

I-2. 業者所在地域別・業種別受注高

平成23年 11月分

(単位:百万円, %)

	業種計	合計									
		元請受注高					下請受注高				
		前年同月比	前年同月比	公共機関	民間等	前年同月比	前年同月比	前年同月比	前年同月比		
全国計	業種計	3,057,408	▲ 3.0	2,120,622	▲ 3.2	717,376	▲ 4.6	1,403,245	▲ 2.5	936,787	▲ 2.5
	総合工事業	2,024,734	▲ 2.0	1,633,902	▲ 0.4	579,979	▲ 1.6	1,053,922	0.3	390,833	▲ 8.4
	職別工事業	326,939	▲ 12.0	87,844	▲ 35.2	32,521	▲ 18.0	55,323	▲ 42.4	239,094	1.4
	設備工事業	705,735	▲ 1.4	398,875	▲ 4.2	104,876	▲ 15.1	293,999	0.3	306,860	2.6
北海道	業種計	112,916	15.8	77,789	14.5	39,813	27.2	37,976	3.6	35,128	18.8
	総合工事業	77,811	10.5	65,674	15.1	35,811	26.7	29,863	3.7	12,137	▲ 9.4
	職別工事業	13,060	3.2	3,436	146.3	2,375	112.9	1,061	279.3	9,624	▲ 14.6
	設備工事業	22,045	52.7	8,679	▲ 8.8	1,627	▲ 15.0	7,052	▲ 7.3	13,366	171.9
東北	業種計	164,150	6.5	102,251	10.5	51,198	1.2	51,054	21.6	61,898	0.5
	総合工事業	117,912	11.2	87,705	13.3	47,111	2.6	40,594	28.9	30,207	5.4
	職別工事業	17,665	▲ 7.0	1,059	▲ 2.0	429	951.7	629	▲ 39.4	16,606	▲ 7.3
	設備工事業	28,572	▲ 1.9	13,487	▲ 4.3	3,657	▲ 21.4	9,830	4.1	15,085	0.3
関東	業種計	1,512,970	▲ 0.6	1,094,383	▲ 1.2	306,743	▲ 13.4	787,640	4.6	418,586	0.7
	総合工事業	1,008,535	3.3	840,469	6.2	237,494	▲ 12.9	602,976	16.3	168,066	▲ 9.2
	職別工事業	138,945	▲ 20.8	34,812	▲ 58.9	5,652	▲ 44.7	29,160	▲ 60.9	104,133	14.9
	設備工事業	365,489	▲ 1.5	219,102	▲ 5.3	63,597	▲ 10.8	155,505	▲ 2.8	146,387	4.6
北陸	業種計	153,277	▲ 1.0	91,098	8.5	42,614	▲ 1.1	48,483	18.7	62,179	▲ 12.3
	総合工事業	105,325	14.0	74,163	16.3	36,124	9.0	38,039	24.2	31,162	9.0
	職別工事業	24,972	▲ 37.4	3,570	▲ 67.8	1,544	▲ 79.3	2,026	▲ 43.9	21,401	▲ 25.7
	設備工事業	22,980	1.7	13,364	46.5	4,947	97.0	8,418	27.3	9,616	▲ 28.6
中部	業種計	221,241	▲ 10.7	141,458	▲ 13.9	49,312	▲ 15.6	92,146	▲ 13.0	79,783	▲ 4.5
	総合工事業	151,861	▲ 13.5	115,901	▲ 9.6	43,027	▲ 15.9	72,875	▲ 5.4	35,959	▲ 23.9
	職別工事業	27,812	17.3	5,153	▲ 23.8	2,551	▲ 28.9	2,601	▲ 18.1	22,660	33.7
	設備工事業	41,568	▲ 14.6	20,404	▲ 30.6	3,734	1.6	16,670	▲ 35.2	21,165	9.7
近畿	業種計	484,651	▲ 15.2	344,878	▲ 17.9	100,664	15.0	244,215	▲ 26.5	139,773	▲ 7.6
	総合工事業	290,041	▲ 22.8	243,785	▲ 24.1	72,014	32.7	171,772	▲ 35.7	46,256	▲ 14.7
	職別工事業	59,481	11.7	26,001	21.0	14,109	26.0	11,892	15.6	33,481	5.3
	設備工事業	135,129	▲ 5.1	75,093	▲ 2.7	14,541	▲ 34.1	60,551	9.9	60,036	▲ 8.1
中国	業種計	134,026	2.4	87,982	6.1	31,844	▲ 7.6	56,139	15.8	46,044	▲ 4.0
	総合工事業	89,089	4.6	65,886	0.7	25,253	▲ 7.3	40,633	6.4	23,202	17.3
	職別工事業	18,218	▲ 12.1	6,859	42.8	3,032	▲ 14.2	3,827	201.0	11,359	▲ 28.7
	設備工事業	26,719	7.0	15,237	19.9	3,558	▲ 4.2	11,679	29.9	11,482	▲ 6.4
四国	業種計	50,749	8.8	36,210	28.7	22,558	41.5	13,651	12.0	14,539	▲ 21.4
	総合工事業	37,943	19.2	30,359	28.3	19,498	43.3	10,861	8.0	7,584	▲ 7.2
	職別工事業	5,014	9.9	2,120	99.7	1,412	56.9	708	338.4	2,894	▲ 17.3
	設備工事業	7,791	▲ 23.9	3,730	9.6	1,648	15.5	2,082	5.3	4,061	▲ 40.5
九州・沖縄	業種計	223,429	▲ 1.6	144,573	▲ 0.2	72,631	▲ 5.1	71,941	5.3	78,856	▲ 4.1
	総合工事業	146,217	▲ 4.4	109,958	▲ 1.6	63,649	1.5	46,309	▲ 5.5	36,259	▲ 12.1
	職別工事業	21,772	▲ 1.8	4,835	49.3	1,417	▲ 10.2	3,419	105.9	16,936	▲ 10.6
	設備工事業	55,440	6.7	29,780	▲ 0.4	7,566	▲ 38.2	22,214	25.9	25,661	16.2

注) 地域別区分

- 東北 : 青森県, 岩手県, 宮城県, 秋田県, 山形県, 福島県
- 関東 : 茨城県, 栃木県, 群馬県, 埼玉県, 千葉県, 東京都, 神奈川県, 山梨県, 長野県
- 北陸 : 新潟県, 富山県, 石川県, 福井県
- 中部 : 岐阜県, 静岡県, 愛知県, 三重県
- 近畿 : 滋賀県, 京都府, 大阪府, 兵庫県, 奈良県, 和歌山県
- 中国 : 鳥取県, 島根県, 岡山県, 広島県, 山口県
- 四国 : 徳島県, 香川県, 愛媛県, 高知県
- 九州・沖縄 : 福岡県, 佐賀県, 長崎県, 熊本県, 大分県, 宮崎県, 鹿児島県, 沖縄県

I. 受注高

I-3. 業者所在都道府県別受注高

平成23年11月分

(単位: 百万円, %)

	合計									
	元請受注高									
	前年同月比		前年同月比		公共機関		民間等		下請受注高	
T 全国計	3,057,408	▲ 3.0	2,120,622	▲ 3.2	717,376	▲ 4.6	1,403,245	▲ 2.5	936,787	▲ 2.5
1 北海道	112,916	15.8	77,789	14.5	39,813	27.2	37,976	3.6	35,128	18.8
2 青森	19,316	▲ 16.4	13,403	35.2	8,836	38.3	4,567	29.5	5,913	▲ 55.2
3 岩手	19,078	▲ 22.8	10,382	▲ 36.1	6,037	▲ 20.2	4,345	▲ 50.0	8,696	2.8
4 宮城	54,929	8.4	33,179	7.8	6,918	▲ 55.8	26,261	73.5	21,750	9.3
5 秋田	11,954	▲ 21.2	7,184	▲ 18.1	3,523	▲ 29.9	3,661	▲ 2.3	4,770	▲ 25.5
6 山形	18,190	0.7	9,857	▲ 12.9	5,355	▲ 34.3	4,502	41.9	8,333	23.7
7 福島	40,683	81.4	28,246	81.9	20,529	162.3	7,717	0.2	12,436	80.2
8 茨城	27,831	▲ 10.8	19,991	▲ 15.2	13,968	3.7	6,023	▲ 40.4	7,840	3.0
9 栃木	34,614	18.2	23,309	52.0	8,441	20.3	14,868	78.6	11,305	▲ 18.9
10 群馬	54,453	28.2	29,960	8.9	10,462	▲ 8.3	19,498	21.2	24,494	63.4
11 埼玉	36,616	3.6	19,532	▲ 19.3	9,072	0.3	10,459	▲ 31.0	17,085	53.5
12 千葉	36,192	6.1	22,964	33.3	13,267	48.3	9,697	17.0	13,228	▲ 21.7
13 東京	1,205,250	4.1	907,745	1.7	222,931	▲ 14.8	684,814	8.5	297,505	12.5
14 神奈川	72,684	▲ 47.3	40,042	▲ 43.2	11,544	▲ 53.9	28,498	▲ 37.3	32,642	▲ 51.6
15 新潟	63,565	▲ 1.2	39,329	22.0	16,349	▲ 12.2	22,980	69.0	24,236	▲ 24.6
16 富山	38,946	32.0	25,017	41.6	12,478	182.5	12,538	▲ 5.4	13,929	17.8
17 石川	24,603	▲ 21.7	11,763	▲ 33.7	6,055	▲ 50.8	5,707	5.0	12,840	▲ 6.1
18 福井	26,163	▲ 11.5	14,990	▲ 8.1	7,732	▲ 0.2	7,258	▲ 15.2	11,173	▲ 15.6
19 山梨	12,527	▲ 26.4	8,683	▲ 14.9	6,328	▲ 9.8	2,355	▲ 26.0	3,844	▲ 43.7
20 長野	32,803	▲ 13.9	22,158	▲ 13.6	10,730	0.5	11,428	▲ 23.6	10,645	▲ 14.6
21 岐阜	42,189	▲ 4.3	26,007	▲ 16.1	11,141	▲ 35.0	14,866	7.1	16,182	23.6
22 静岡	39,792	▲ 11.1	27,258	▲ 12.5	7,408	▲ 24.4	19,850	▲ 7.1	12,534	▲ 7.8
23 愛知	116,700	▲ 11.1	72,780	▲ 12.6	25,517	14.4	47,263	▲ 22.4	43,920	▲ 8.6
24 三重	22,560	▲ 18.6	15,412	▲ 18.7	5,246	▲ 42.8	10,166	4.0	7,148	▲ 18.4
25 滋賀	24,282	92.3	18,427	171.9	4,032	150.5	14,395	178.5	5,856	0.1
26 京都	28,299	3.7	13,536	▲ 13.1	6,137	21.6	7,398	▲ 29.7	14,764	26.0
27 大阪	336,868	▲ 16.9	254,641	▲ 21.9	65,923	54.2	188,718	▲ 33.4	82,227	4.0
28 兵庫	74,416	▲ 29.0	44,143	▲ 21.1	18,110	▲ 44.0	26,034	10.3	30,273	▲ 38.0
29 奈良	6,431	▲ 23.0	3,729	▲ 30.7	1,173	▲ 43.6	2,557	▲ 22.6	2,701	▲ 8.9
30 和歌山	14,355	10.6	10,402	3.3	5,289	44.0	5,113	▲ 20.0	3,953	35.7
31 鳥取	7,073	7.8	5,337	13.3	3,486	13.1	1,851	13.5	1,736	▲ 6.1
32 島根	16,485	0.3	11,428	12.7	6,732	▲ 12.8	4,696	94.4	5,057	▲ 19.7
33 岡山	30,233	7.0	18,165	▲ 0.1	6,306	8.9	11,858	▲ 4.3	12,068	19.8
34 広島	56,730	0.7	35,544	▲ 6.2	9,474	▲ 16.1	26,070	▲ 2.0	21,187	15.0
35 山口	23,505	0.7	17,509	45.9	5,845	▲ 11.3	11,664	115.6	5,996	▲ 47.1
36 徳島	4,862	▲ 58.6	3,072	▲ 64.7	1,595	▲ 75.2	1,477	▲ 35.3	1,790	▲ 40.8
37 香川	15,459	68.7	10,780	128.6	5,934	120.3	4,847	139.7	4,679	5.2
38 愛媛	16,210	▲ 1.3	11,604	27.3	5,903	60.8	5,701	4.6	4,606	▲ 36.9
39 高知	14,217	52.4	10,753	92.3	9,126	189.6	1,627	▲ 33.3	3,464	▲ 7.3
40 福岡	78,736	▲ 6.7	44,507	▲ 14.4	13,028	▲ 24.9	31,479	▲ 9.2	34,229	5.8
41 佐賀	21,366	36.7	15,365	38.9	8,155	25.2	7,210	58.6	6,001	31.5
42 長崎	15,967	18.9	10,851	▲ 1.9	6,961	▲ 12.0	3,890	23.6	5,116	116.2
43 熊本	30,571	1.7	21,953	10.7	15,400	3.4	6,553	32.5	8,618	▲ 15.6
44 大分	14,035	▲ 38.0	7,605	▲ 34.6	3,594	▲ 30.3	4,011	▲ 38.0	6,429	▲ 41.6
45 宮崎	16,729	▲ 32.4	13,111	▲ 27.6	6,541	▲ 27.4	6,570	▲ 27.9	3,618	▲ 45.4
46 鹿児島	23,503	48.3	17,375	42.9	9,459	9.0	7,916	127.2	6,129	66.0
47 沖縄	22,523	10.1	13,807	53.1	9,494	34.3	4,313	121.2	8,716	▲ 23.8

注) 受注高の少ない集計区分等の数値は、誤差が大きいため利用に当たっては注意してください。

I. 受注高

I-4. 資本金階層別・業種別受注高

平成23年11月分

(単位: 百万円, %)

	合計									
	元請受注高									
	前年同月比		前年同月比		公共機関		民間等		下請受注高	
T 合計	3,057,408	▲ 3.0	2,120,622	▲ 3.2	717,376	▲ 4.6	1,403,245	▲ 2.5	936,787	▲ 2.5
1 個人	2,860	29.3	2,092	7.3	289	629.4	1,802	▲ 5.6	768	191.9
2 ~1千万円未満	58,702	▲ 23.9	14,090	▲ 37.1	4,972	▲ 47.1	9,118	▲ 29.8	44,612	▲ 18.6
3 1千万~3億円未満	1,441,655	▲ 8.4	872,418	▲ 6.9	400,329	▲ 9.9	472,088	▲ 4.2	569,237	▲ 10.6
4 3~20億円未満	329,771	6.4	237,800	6.2	59,679	20.0	178,121	2.3	91,971	6.8
5 20億円以上	1,224,421	2.9	994,222	▲ 1.3	252,107	1.3	742,116	▲ 2.1	230,198	25.6
3億円以下の法人	1,545,400	▲ 8.5	924,046	▲ 6.4	412,014	▲ 10.7	512,033	▲ 2.6	621,353	▲ 11.4
総合工事業	1,026,996	▲ 4.4	735,094	1.5	361,441	▲ 2.6	373,653	5.8	291,902	▲ 16.6
職別工事業	226,736	▲ 18.5	49,122	▲ 49.9	14,095	▲ 42.3	35,027	▲ 52.4	177,614	▲ 1.4
設備工事業	291,668	▲ 13.3	139,830	▲ 15.3	36,478	▲ 44.9	103,353	4.4	151,837	▲ 11.3
3億円超の法人	1,509,149	3.2	1,194,484	▲ 0.7	305,073	5.0	889,410	▲ 2.5	314,665	21.2
総合工事業	995,442	0.4	896,730	▲ 2.1	218,259	0.0	678,471	▲ 2.7	98,712	29.7
職別工事業	99,639	9.2	38,709	8.3	18,416	21.3	20,293	▲ 1.3	60,930	9.9
設備工事業	414,068	9.1	259,045	3.0	68,398	19.4	190,647	▲ 1.8	155,023	21.1

注) 受注高の少ない集計区分等の数値は、誤差が大きいため利用に当たっては注意してください。

Ⅱ. 公共機関からの受注工事(1件500万円以上の工事)

Ⅱ-1. 発注機関別請負契約額時系列表

	合 計		国の機関							
	前年比	前年比	国		独立行政法人		政府関連企業等			
			前年比	前年比	前年比	前年比	前年比	前年比		
H20年度	9,740,534	3.3	3,979,339	6.5	2,284,850	7.9	605,466	▲ 8.6	1,089,022	13.6
H21年度	9,533,189	▲ 2.1	3,666,727	▲ 7.9	2,101,693	▲ 8.0	471,828	▲ 22.1	1,093,205	0.4
H22年度	8,567,735	▲ 10.1	2,787,083	▲ 24.0	1,522,922	▲ 27.5	425,286	▲ 9.9	838,876	▲ 23.3
H22. 4~H22. 11	5,562,539	▲ 11.0	1,553,796	▲ 29.6	812,186	▲ 37.3	210,946	▲ 11.1	530,664	▲ 21.6
H23. 4~H23. 11	5,522,447	▲ 0.7	1,551,587	▲ 0.1	830,067	2.2	201,941	▲ 4.3	519,579	▲ 2.1
H20年	9,581,501	3.8	3,925,028	12.7	2,183,254	11.4	641,491	17.3	1,100,283	12.9
H21年	9,896,605	3.3	4,031,384	2.7	2,441,394	11.8	561,547	▲ 12.5	1,028,443	▲ 6.5
H22年	8,731,598	▲ 11.8	2,988,414	▲ 25.9	1,610,029	▲ 34.1	442,553	▲ 21.2	935,832	▲ 9.0
H22. 1~H22. 11	8,097,939	▲ 11.5	2,769,816	▲ 26.9	1,518,090	▲ 35.1	400,714	▲ 22.5	851,012	▲ 8.7
H23. 1~H23. 11	7,893,984	▲ 2.5	2,566,277	▲ 7.3	1,448,863	▲ 4.6	374,442	▲ 6.6	742,971	▲ 12.7
H22. 10-12	2,074,075	▲ 12.4	628,925	▲ 20.4	286,772	▲ 27.6	109,011	▲ 20.9	233,142	▲ 9.1
H23. 1- 3	2,371,537	▲ 6.5	1,014,689	▲ 16.6	618,796	▲ 12.3	172,501	▲ 9.1	223,392	▲ 30.3
H23. 4- 6	1,321,174	▲ 13.1	417,928	0.6	198,662	▲ 9.8	55,946	▲ 9.4	163,321	22.6
H23. 7- 9	2,590,235	▲ 0.5	675,606	▲ 7.2	387,787	▲ 2.3	76,190	▲ 7.1	211,629	▲ 15.1
H23. 10-12										
平成21年 4月	392,678	21.8	227,042	50.0	131,503	68.3	22,547	34.2	72,992	29.3
5月	496,065	27.5	205,659	64.0	105,823	50.0	18,659	18.1	81,176	107.9
6月	810,083	▲ 4.0	237,355	▲ 9.3	121,154	33.7	26,438	▲ 3.3	89,763	▲ 37.6
7月	850,508	▲ 3.9	246,438	▲ 16.6	143,730	▲ 15.1	18,382	▲ 43.7	84,326	▲ 9.8
8月	809,382	0.2	255,656	▲ 7.9	184,437	24.7	15,724	▲ 55.3	55,495	▲ 41.2
9月	1,272,067	26.7	488,133	47.8	313,143	65.0	42,445	▲ 12.6	132,544	43.9
10月	894,582	▲ 17.3	301,989	▲ 30.9	174,992	▲ 19.1	50,590	8.0	76,408	▲ 56.1
11月	723,826	9.3	246,156	8.3	119,598	▲ 0.6	42,566	▲ 9.4	83,992	39.9
12月	748,597	▲ 11.5	242,278	▲ 17.1	101,410	▲ 35.2	44,707	▲ 19.9	96,161	20.1
平成22年 1月	534,906	▲ 1.5	209,874	▲ 1.8	66,525	▲ 42.1	44,297	6.8	99,052	72.8
2月	584,536	▲ 23.7	288,402	▲ 34.8	173,504	▲ 35.7	37,128	▲ 57.5	77,771	▲ 8.6
3月	1,415,958	▲ 10.9	717,743	▲ 22.4	465,875	▲ 29.5	108,343	▲ 28.0	143,525	26.9
平成22年 4月	332,583	▲ 15.3	136,101	▲ 40.1	71,518	▲ 45.6	19,436	▲ 13.8	45,147	▲ 38.1
5月	404,145	▲ 18.5	86,096	▲ 58.1	48,240	▲ 54.4	15,595	▲ 16.4	22,261	▲ 72.6
6月	782,786	▲ 3.4	193,066	▲ 18.7	100,600	▲ 17.0	26,697	1.0	65,769	▲ 26.7
7月	723,234	▲ 15.0	163,682	▲ 33.6	86,645	▲ 39.7	29,365	59.7	47,673	▲ 43.5
8月	793,999	▲ 1.9	231,160	▲ 9.6	133,721	▲ 27.5	25,007	59.0	72,432	30.5
9月	1,085,377	▲ 14.7	333,365	▲ 31.7	176,630	▲ 43.6	27,675	▲ 34.8	129,060	▲ 2.6
10月	689,685	▲ 22.9	193,058	▲ 36.1	100,366	▲ 42.6	38,953	▲ 23.0	53,740	▲ 29.7
11月	750,730	3.7	217,268	▲ 11.7	94,467	▲ 21.0	28,219	▲ 33.7	94,582	12.6
12月	633,659	▲ 15.4	218,599	▲ 9.8	91,940	▲ 9.3	41,839	▲ 6.4	84,820	▲ 11.8
平成23年 1月	450,173	▲ 15.8	153,990	▲ 26.6	72,854	9.5	21,132	▲ 52.3	60,004	▲ 39.4
2月	639,971	9.5	284,835	▲ 1.2	172,335	▲ 0.7	37,239	0.3	75,261	▲ 3.2
3月	1,281,393	▲ 9.5	575,865	▲ 19.8	373,607	▲ 19.8	114,130	5.3	88,127	▲ 38.6
平成23年 4月	306,903	▲ 7.7	124,948	▲ 8.2	67,098	▲ 6.2	20,214	4.0	37,636	▲ 16.6
5月	359,933	▲ 10.9	119,005	38.2	35,878	▲ 25.6	11,937	▲ 23.5	71,190	219.8
6月	654,339	▲ 16.4	173,975	▲ 9.9	95,685	▲ 4.9	23,795	▲ 10.9	54,495	▲ 17.1
7月	701,057	▲ 3.1	201,684	23.2	108,853	25.6	25,641	▲ 12.7	67,190	40.9
8月	775,107	▲ 2.4	196,233	▲ 15.1	125,042	▲ 6.5	18,131	▲ 27.5	53,059	▲ 26.7
9月	1,114,071	2.6	277,690	▲ 16.7	153,891	▲ 12.9	32,418	17.1	91,381	▲ 29.2
10月	936,442	35.8	220,629	14.3	124,430	24.0	30,083	▲ 22.8	66,116	23.0
11月	674,595	▲ 10.1	237,423	9.3	119,189	26.2	39,722	40.8	78,513	▲ 17.0
12月										
平成24年 1月										
2月										
3月										

注) 平成15年度から平成20年度までは「国の機関」のうちの国以外の機関における分類変更に伴い、各機関の前年同月比が計算できないため、「独立行政法人」及び「政府関連企業等」の合計値を「(再掲)国以外の機関」として計上し、再掲していたが、各機関のデータが蓄積されたので、平成21年4月より再掲を行わないこととした。

(単位：百万円、%)

地方の機関										
	都道府県		市区町村		地方公営企業		その他			
	前年比		前年比		前年比		前年比			
5,761,196	1.2	2,529,134	▲ 0.8	2,476,046	2.2	539,950	1.2	216,066	14.0	H20年度
5,866,462	1.8	2,423,434	▲ 4.2	2,765,227	11.7	493,529	▲ 8.6	184,271	▲ 14.7	H21年度
5,780,652	▲ 1.5	2,393,379	▲ 1.2	2,650,672	▲ 4.1	533,669	8.1	202,932	10.1	H22年度
4,008,743	▲ 0.8	1,544,614	▲ 2.2	1,950,382	▲ 2.7	359,028	10.3	154,719	17.7	H22. 4～H22. 11
3,970,859	▲ 0.9	1,717,569	11.2	1,678,871	▲ 13.9	424,388	18.2	150,032	▲ 3.0	H23. 4～H23. 11
5,656,473	▲ 1.5	2,497,314	▲ 1.3	2,452,905	0.1	516,417	▲ 5.8	189,837	▲ 11.7	H20年
5,865,222	3.7	2,463,977	▲ 1.3	2,688,500	9.6	495,034	▲ 4.1	217,711	14.7	H21年
5,743,184	▲ 2.1	2,342,412	▲ 4.9	2,685,426	▲ 0.1	515,685	4.2	199,660	▲ 8.3	H22年
5,328,123	▲ 0.6	2,160,903	▲ 3.4	2,499,618	0.9	480,528	7.2	187,073	▲ 5.2	H22. 1～H22. 11
5,327,707	▲ 0.0	2,384,825	10.4	2,193,353	▲ 12.3	563,872	17.3	185,657	▲ 0.8	H23. 1～H23. 11
1,445,150	▲ 8.3	666,602	▲ 2.7	613,061	▲ 13.1	121,813	▲ 6.2	43,674	▲ 22.1	H22. 10～12
1,356,848	2.8	667,257	8.3	514,482	▲ 6.3	139,484	14.8	35,626	10.1	H23. 1～3
903,246	▲ 18.2	239,079	▲ 23.3	510,449	▲ 21.9	107,806	11.2	45,912	9.5	H23. 4～6
1,914,629	2.1	900,249	20.4	773,825	▲ 11.0	184,601	5.2	55,954	▲ 31.5	H23. 7～9
										H23. 10～12
165,636	▲ 3.2	68,642	31.8	62,805	▲ 4.4	25,908	▲ 24.4	8,281	▲ 56.4	平成21年 4月
290,406	10.1	90,219	36.6	169,140	16.4	20,981	▲ 37.2	10,066	▲ 47.1	5月
572,728	▲ 1.6	142,891	▲ 29.1	379,973	26.7	31,616	▲ 50.1	18,248	4.9	6月
604,070	2.5	211,510	1.8	316,383	4.1	58,960	19.9	17,217	▲ 40.0	7月
553,725	4.5	230,625	▲ 6.6	250,722	8.4	48,019	41.4	24,360	37.9	8月
783,934	16.4	378,283	17.6	331,353	16.3	56,628	3.6	17,671	43.2	9月
592,593	▲ 8.1	270,414	▲ 13.0	259,446	▲ 3.0	42,600	▲ 22.1	20,133	71.7	10月
477,670	9.8	187,574	▲ 15.3	233,916	29.3	40,704	76.0	15,476	68.4	11月
506,319	▲ 8.5	226,987	▲ 6.9	212,253	▲ 5.2	46,614	▲ 33.8	20,465	34.3	12月
325,032	▲ 1.3	142,828	▲ 16.6	144,105	21.2	26,460	▲ 4.4	11,640	0.5	平成22年 1月
296,134	▲ 8.4	127,585	▲ 7.0	119,882	▲ 6.1	41,862	27.7	6,804	▲ 73.5	2月
698,215	4.9	345,877	▲ 0.7	285,250	26.2	53,178	▲ 15.0	13,910	▲ 51.2	3月
196,482	18.6	51,921	▲ 24.4	97,728	55.6	36,972	42.7	9,860	19.1	平成22年 4月
318,049	9.5	105,200	16.6	181,036	7.0	18,111	▲ 13.7	13,702	36.1	5月
589,720	3.0	154,648	8.2	374,803	▲ 1.4	41,891	32.5	18,376	0.7	6月
559,551	▲ 7.4	175,975	▲ 16.8	285,948	▲ 9.6	51,016	▲ 13.5	46,612	170.7	7月
562,840	1.6	223,459	▲ 3.1	264,716	5.6	55,220	15.0	19,445	▲ 20.2	8月
752,012	▲ 4.1	348,317	▲ 7.9	318,896	▲ 3.8	69,161	22.1	15,637	▲ 11.5	9月
496,627	▲ 16.2	235,319	▲ 13.0	213,493	▲ 17.7	38,752	▲ 9.0	9,063	▲ 55.0	10月
533,462	11.7	249,773	33.2	213,760	▲ 8.6	47,904	17.7	22,024	42.3	11月
415,061	▲ 18.0	181,509	▲ 20.0	185,808	▲ 12.5	35,157	▲ 24.6	12,587	▲ 38.5	12月
296,184	▲ 8.9	131,392	▲ 8.0	113,114	▲ 21.5	37,404	41.4	14,274	22.6	平成23年 1月
355,136	19.9	172,143	34.9	134,427	12.1	42,383	1.2	6,183	▲ 9.1	2月
705,528	1.0	363,721	5.2	266,941	▲ 6.4	59,697	12.3	15,169	9.0	3月
181,954	▲ 7.4	56,461	8.7	86,076	▲ 11.9	26,824	▲ 27.4	12,593	27.7	平成23年 4月
240,928	▲ 24.2	66,278	▲ 37.0	135,481	▲ 25.2	28,118	55.3	11,050	▲ 19.4	5月
480,364	▲ 18.5	116,339	▲ 24.8	288,892	▲ 22.9	52,863	26.2	22,270	21.2	6月
499,373	▲ 10.8	147,041	▲ 16.4	235,217	▲ 17.7	100,418	96.8	16,698	▲ 64.2	7月
578,875	2.8	260,454	16.6	257,768	▲ 2.6	37,751	▲ 31.6	22,902	17.8	8月
836,382	11.2	492,755	41.5	280,840	▲ 11.9	46,432	▲ 32.9	16,355	4.6	9月
715,812	44.1	389,448	65.5	230,012	7.7	63,687	64.3	32,666	260.4	10月
437,172	▲ 18.1	188,793	▲ 24.4	164,585	▲ 23.0	68,295	42.6	15,499	▲ 29.6	11月
										12月
										平成24年 1月
										2月
										3月

Ⅱ. 公共機関からの受注工事(1件500万円以上の工事)

Ⅱ-2. 1) 発注機関別・目的別工事分類別請負契約額

平成23年 11月分

(単位：百万円, %)

	合 計		国の機関				地方の機関				
		前年 同月比		国	独立 行政法人	政府関連 企業等		都道府県	市区町村	地方 公営企業	その他
T 合計	674,595	▲ 10.1	237,423	119,189	39,722	78,513	437,172	188,793	164,585	68,295	15,499
1 治山・治水	68,140	3.4	17,566	16,510	417	639	50,574	41,361	9,004	5	203
2 農林水産	25,567	15.6	5,524	4,806	586	132	20,043	13,880	4,496		1,667
3 道路	230,629	▲ 0.3	107,992	62,041	1,197	44,754	122,637	79,198	40,949	1,368	1,122
4 港湾・空港	20,295	7.9	7,885	5,952		1,933	12,410	11,068	1,261	8	73
5 下水道	68,895	▲ 19.5	8,089		832	7,257	60,807	10,869	23,448	26,255	235
6 公園	21,033	64.7	11,054	434	77	10,543	9,979	2,740	6,979		261
7 教育・病院	88,907	▲ 17.7	22,146	4,634	7,871	9,641	66,761	14,119	34,245	16,883	1,514
8 住宅・宿舍	21,121	▲ 64.2	11,605	768	10,531	306	9,517	3,744	2,994	68	2,711
9 庁舎	20,516	▲ 15.5	7,884	7,255	493	136	12,632	4,496	7,526	587	24
10 再開発	2,156	80.8	0				2,156		2,156		
11 土地造成	7,423	8.5	3,338		3,239	99	4,085	472	1,532		2,081
12 鉄道・軌道	12,703	10.3	10,186		9,875	312	2,517			2,517	
13 郵便	2,000	252.7	2,000			2,000	0				
14 電気・ガス	553	86.7	0				553			553	
15 上・工業水道	36,676	▲ 14.8	380		380		36,296	2,363	14,410	18,902	620
16 廃棄物処理	6,518	▲ 66.7	28		8	20	6,490	113	2,690	44	3,643
17 その他	41,462	3.9	21,747	16,790	4,216	741	19,715	4,371	12,893	1,106	1,345
災害復旧（再掲）	57,713	440.1	13,233	6,022	646	6,565	44,481	23,402	18,880	1,419	779
維持補修（再掲）	64,195	▲ 24.2	14,987	5,910	1,350	7,726	49,209	20,237	20,629	5,126	3,217

Ⅱ. 公共機関からの受注工事(1件500万円以上の工事)

Ⅱ-2. 2)発注機関別・目的別工事分類別請負契約額(寄与度) 平成23年 11月分

	合 計	国の機関			地方の機関					
		国	独立 行政法人	政府関連 企業等	都道府県	市区町村	地方 公営企業	その他		
T 合計	▲ 10.1	2.7	3.3	1.5	▲ 2.1	▲ 12.8	▲ 8.1	▲ 6.6	2.7	▲ 0.9
1 治山・治水	0.3	0.1	0.2	▲ 0.1	▲ 0.0	0.2	0.2	▲ 0.0	▲ 0.0	0.0
2 農林水産	0.5	0.2	0.3	▲ 0.1	▲ 0.0	0.3	0.1	0.1		0.1
3 道路	▲ 0.1	▲ 0.5	3.1	0.1	▲ 3.7	0.5	2.8	▲ 1.7	0.0	▲ 0.7
4 港湾・空港	0.2	▲ 0.1	▲ 0.4		0.2	0.3	0.4	0.1	▲ 0.0	▲ 0.1
5 下水道	▲ 2.2	0.1		0.1	▲ 0.0	▲ 2.3	▲ 0.5	▲ 2.9	1.2	▲ 0.0
6 公園	1.1	1.2	0.0	▲ 0.2	1.4	▲ 0.1	▲ 0.1	▲ 0.0	▲ 0.0	0.0
7 教育・病院	▲ 2.5	0.6	0.1	0.3	0.2	▲ 3.2	▲ 3.5	▲ 0.9	2.1	▲ 0.9
8 住宅・宿舍	▲ 5.1	0.1	▲ 0.7	0.9	▲ 0.2	▲ 5.1	▲ 5.3	▲ 0.1	▲ 0.0	0.3
9 庁舎	▲ 0.5	0.0	0.0	0.1	▲ 0.0	▲ 0.5	▲ 1.1	0.6	0.1	▲ 0.1
10 再開発	0.1	▲ 0.1		▲ 0.1		0.2		0.2		
11 土地造成	0.1	0.1	▲ 0.2	0.3	0.0	▲ 0.1	▲ 0.0	▲ 0.1	▲ 0.1	0.2
12 鉄道・軌道	0.2	▲ 0.1		▲ 0.0	▲ 0.1	0.3			0.3	▲ 0.0
13 郵便	0.2	0.2			0.2					
14 電気・ガス	0.0	▲ 0.0			▲ 0.0	0.0			0.0	
15 上・工業水道	▲ 0.9	0.0		0.0		▲ 0.9	▲ 0.2	▲ 0.0	▲ 0.7	0.1
16 廃棄物処理	▲ 1.7	0.0		0.0	0.0	▲ 1.7	▲ 0.0	▲ 2.0	▲ 0.0	0.3
17 その他	0.2	0.9	0.8	0.3	▲ 0.1	▲ 0.7	▲ 1.0	0.3	0.0	▲ 0.1
災害復旧(再掲)	6.3	1.7	0.8	0.1	0.8	4.6	2.3	2.0	0.2	0.1
維持補修(再掲)	▲ 2.7	▲ 0.1	▲ 0.2	▲ 0.0	0.1	▲ 2.6	▲ 1.1	▲ 1.9	0.2	0.1

Ⅱ.公共機関からの受注工事(1件500万以上の工事)

Ⅱ-3.工事種類別請負契約額

平成23年 11月分

(単位:百万円, %)

	請負契約額		
		前年同月比	寄与度
合計	674,595	▲ 10.1	▲ 10.1
建築・建築設備合計	172,637	▲ 21.6	▲ 6.3
1. 住宅・同設備工事	22,486	▲ 63.0	▲ 5.1
2. 非住宅・同設備工事	150,151	▲ 5.8	▲ 1.2
土木工事計	449,166	▲ 3.9	▲ 2.4
3. 橋梁・高架構造物工事	71,292	5.5	0.5
4. トンネル工事	29,221	61.9	1.5
5. ダム・えん堤工事	14,468	32.3	0.5
6. 管渠工事	55,052	▲ 0.6	▲ 0.0
7. 電線路工事	7,347	8.5	0.1
8. 舗装工事	46,611	8.1	0.5
9. しゅんせつ・埋立工事	5,489	▲ 13.0	▲ 0.1
10. 土工事(9.を除く)	62,564	44.0	2.5
11. その他の土木工事	157,122	▲ 27.1	▲ 7.8
12. 機械装置等工事	52,792	▲ 16.7	▲ 1.4

II. 公共機関からの受注工事(1件500万円以上の工事)

II-4. 発注機関別・施工都道府県別請負契約額

平成23年 11月分

(単位:百万円,%)

	合計		国の機関				地方の機関				
		前年 同月比		国	独立 行政法人	政府関連 企業等	都道府県	市区町村	地方 公営企業	その他	
T.全国計	674,595	▲ 10.1	237,423	119,189	39,722	78,513	437,172	188,793	164,585	68,295	15,499
1.北海道	56,587	37.6	34,208	18,932	3,402	11,874	22,379	12,558	8,061	1,067	694
2.青森	12,548	122.2	7,225	5,332	1,860	33	5,323	2,715	2,187	94	327
3.岩手	7,960	▲ 23.0	982	556	177	249	6,979	3,020	3,677		282
4.宮城	11,297	▲ 30.6	3,846	2,868	387	591	7,451	3,715	2,686	585	465
5.秋田	4,236	▲ 26.6	1,721	1,721			2,515	1,135	1,320		60
6.山形	7,792	12.4	3,985	1,128		2,857	3,807	2,031	1,331	361	84
7.福島	25,428	43.7	7,229	5,828	60	1,342	18,198	5,496	12,261	420	22
8.茨城	25,667	66.3	12,773	3,991	4,806	3,976	12,894	8,469	2,833	1,023	569
9.栃木	14,008	63.4	4,760	3,319		1,441	9,248	1,966	4,599	216	2,467
10.群馬	9,228	▲ 19.7	859	655	47	157	8,369	3,107	2,805	1,715	743
11.埼玉	30,135	▲ 29.2	19,889	17,352	2,161	375	10,246	3,834	4,965	1,328	119
12.千葉	22,263	▲ 67.7	10,300	1,818	2,547	5,935	11,963	4,345	5,583	1,451	585
13.東京	61,265	▲ 25.3	16,816	7,160	2,666	6,990	44,449	21,701	5,062	15,825	1,861
14.神奈川	26,109	▲ 38.9	10,315	1,276	1,831	7,208	15,795	3,306	6,129	6,354	6
15.新潟	16,031	1.1	4,246	2,372	179	1,695	11,785	3,815	6,109	1,384	476
16.富山	7,922	84.6	4,266	854	2,926	485	3,656	2,785	798	58	15
17.石川	4,901	▲ 72.9	888	844		44	4,013	1,767	1,526	694	25
18.福井	8,698	5.8	1,394	1,297	28	69	7,304	5,680	1,121	360	142
19.山梨	10,056	36.8	4,621	918	1,176	2,527	5,436	3,344	1,561	501	30
20.長野	9,895	▲ 4.1	1,265	981	10	274	8,630	3,877	4,485	106	161
21.岐阜	9,370	▲ 33.5	3,474	2,429	154	890	5,896	2,187	2,855	389	465
22.静岡	14,594	▲ 29.9	5,473	3,670	233	1,570	9,121	2,960	5,683	448	29
23.愛知	22,155	5.2	3,711	1,877	765	1,058	18,444	8,948	6,485	1,961	1,050
24.三重	16,982	▲ 27.9	11,899	2,497		9,403	5,083	2,860	1,711	339	172
25.滋賀	4,065	▲ 65.0	711	636	19	56	3,354	261	2,958	128	7
26.京都	11,984	62.5	7,626	438	2,144	5,043	4,358	1,711	2,263	135	249
27.大阪	23,913	24.9	9,395	950	5,121	3,324	14,518	4,121	6,415	3,633	349
28.兵庫	28,820	▲ 21.8	1,900	664	390	847	26,919	8,924	6,112	10,791	1,093
29.奈良	1,814	▲ 32.2	195	195			1,619	1,147	460		12
30.和歌山	7,649	96.4	1,261	1,081	180		6,388	3,115	3,255		18
31.鳥取	3,587	▲ 33.7	846	628		218	2,742	1,361	357	1,000	23
32.島根	7,682	▲ 11.8	1,877	1,493	27	357	5,805	2,765	1,720	81	1,239
33.岡山	3,985	13.7	766	562		204	3,219	1,545	1,558	43	73
34.広島	6,904	▲ 52.6	965	864	85	16	5,939	3,816	1,694	409	21
35.山口	9,507	▲ 24.9	4,594	2,983	177	1,434	4,914	1,991	1,492	1,430	
36.徳島	3,701	▲ 75.9	1,199	1,126	13	60	2,502	859	1,587	56	
37.香川	5,769	82.9	1,128	231		897	4,641	2,435	1,512	367	327
38.愛媛	9,280	119.5	3,105	1,089	1,824	192	6,175	1,795	4,198	127	54
39.高知	10,441	116.0	1,842	1,783		59	8,599	5,601	1,367	1,354	278
40.福岡	25,306	46.5	5,666	2,837	907	1,922	19,640	5,741	6,176	7,287	435
41.佐賀	7,634	▲ 9.2	468	434	22	12	7,166	2,569	4,276	213	107
42.長崎	9,126	19.9	1,301	690	263	348	7,826	5,139	2,647	24	16
43.熊本	16,771	0.8	1,550	1,316		234	15,221	7,378	5,348	2,490	6
44.大分	8,846	▲ 11.3	5,416	4,273	17	1,126	3,430	1,591	1,710	124	5
45.宮崎	7,681	▲ 23.1	1,083	464	19	600	6,597	2,678	2,402	1,215	302
46.鹿児島	9,988	▲ 7.4	1,377	1,207	29	141	8,611	4,134	4,378	84	16
47.沖縄	15,015	106.3	7,009	3,562	3,068	379	8,006	2,494	4,867	566	79

注) 受注高の少ない集計区分等の数値は、誤差が大きいため利用に当たっては注意してください。

II-5. 発注機関別・施工地域別請負契約額

平成23年 11月分

(単位:百万円,%)

	合計		国の機関				地方の機関				
		前年 同月比		国	独立 行政法人	政府関連 企業等	都道府県	市区町村	地方 公営企業	その他	
T.全国計	674,595	▲ 10.1	237,423	119,189	39,722	78,513	437,172	188,793	164,585	68,295	15,499
1.北海道	56,587	37.6	34,208	18,932	3,402	11,874	22,379	12,558	8,061	1,067	694
2.東北	69,261	10.6	24,988	17,433	2,485	5,071	44,272	18,111	23,461	1,520	1,180
3.関東	208,627	▲ 27.9	81,597	37,469	15,244	28,884	127,030	53,950	38,021	28,517	6,542
4.北陸	37,552	▲ 19.2	10,794	5,367	3,133	2,294	26,758	14,048	9,555	2,497	658
5.中部	63,100	▲ 8.9	24,556	10,482	1,153	12,921	38,544	16,956	16,735	3,138	1,716
6.近畿	78,245	▲ 4.0	21,088	3,964	7,854	9,270	57,157	19,279	21,463	14,687	1,727
7.中国	31,665	▲ 29.4	9,048	6,530	289	2,229	22,618	11,478	6,821	2,962	1,356
8.四国	29,191	5.9	7,274	4,229	1,837	1,208	21,916	10,689	8,664	1,904	659
9.九州・沖縄	100,367	14.1	23,870	14,783	4,325	4,763	76,497	31,724	31,803	12,003	966

注) 地域別区分

東 北 : 青森県, 岩手県, 宮城県, 秋田県, 山形県, 福島県

関 東 : 茨城県, 栃木県, 群馬県, 埼玉県, 千葉県, 東京都, 神奈川県,
山梨県, 長野県

北 陸 : 新潟県, 富山県, 石川県, 福井県

中 部 : 岐阜県, 静岡県, 愛知県, 三重県

近 畿 : 滋賀県, 京都府, 大阪府, 兵庫県, 奈良県, 和歌山県

中 国 : 鳥取県, 島根県, 岡山県, 広島県, 山口県

四 国 : 徳島県, 香川県, 愛媛県, 高知県

九州・沖縄 : 福岡県, 佐賀県, 長崎県, 熊本県, 大分県, 宮崎県,
鹿児島県, 沖縄県

Ⅲ. 民間等からの受注工事

Ⅲ-2. 1) 発注者別・工事種類別請負契約額

平成23年 11月分

(単位:百万円, %)

	合 計		農林漁業	鉱業、採石業、 砂利採取業、 建設業	製造業	電気・ガス・ 熱供給・ 水道業	運輸業、 郵便業	情報通信業	卸売業、 小売業	金融業、 保険業	不動産業	サービス業	その他
		前年同月比											
T 建築・建築設備工事計	312,291	▲ 1.5	0	5,439	46,417	5,540	56,529	9,392	12,604	5,683	67,888	95,456	7,344
1 住宅	65,968	▲ 49.4		1,517	525		576				58,766	774	3,811
2 事務所	64,289	152.5		1,717	3,807	1,368	6,715	7,852	2,625	1,097	4,667	34,441	
3 店舗	10,430	▲ 54.0						654	3,690	2,822	763	2,501	
4 工場・発電所	74,568	165.3		2,205	31,515	4,172	35,963				713		
5 倉庫・流通施設	14,226	30.9			2,841		5,840		5,545				
6 教育・研究・文化施設	22,612	▲ 20.5			6,613							15,999	
7 医療・福祉施設	37,503	▲ 32.2							744		1,782	32,649	2,328
8 宿泊施設	8,520	137.1					5,142			1,764		1,614	
9 娯楽施設	5,227	21.6										4,715	512
10 その他の建築工事	8,948	13.4			1,116		2,293	886			1,197	2,763	693
T 土木工事・機械装置等工事計	206,569	▲ 13.2	441	4,351	51,550	62,327	32,844	23,419	3,266	809	6,194	17,056	4,313
ST 土木工事計	125,115	▲ 25.0	365	3,116	13,003	36,824	30,481	19,038	1,021	149	6,070	12,192	2,856
1 発電用土木工事	19,751	151.6			135	19,534	82						
2 鉄道工事	28,235	▲ 33.9			67		28,168						
3 埠頭・港湾工事	1,611	▲ 13.5		130	1,041	44	114		6		37	186	53
4 道路工事	2,152	▲ 43.3		151	20	788	366		34	8	95	438	253
5 管工事	3,747	▲ 23.1		1,132	430	1,822	89		56		16	100	101
6 電線路工事	31,200	15.2		194	296	11,380	116	18,874		16	77	192	56
7 土地造成・埋立工事	17,097	88.1	89	424	1,324	1,047	587		562		4,877	7,260	928
8 ゴルフ場建設工事	453	147.7										423	30
9 構内環境整備工事	5,655	▲ 9.2		226	3,754	184	92	11	86		34	1,121	148
10 その他の土木工事	15,215	▲ 75.9	277	858	5,936	2,026	867	153	277	125	935	2,473	1,288
ST 機械装置等工事	81,454	14.4	76	1,235	38,547	25,502	2,363	4,381	2,246	660	124	4,864	1,456

注) 建築・建築設備工事については、1件の請負契約額が5億円以上の工事、土木工事及び機械装置等工事については1件の請負契約額が500万円以上の工事について調査対象としている。

Ⅲ. 民間等からの受注工事

Ⅲ-2. 2) 発注者別・工事種類別請負契約額(寄与度)

平成23年 11月分

	合 計	農林漁業	鉱業, 採石業, 砂利採取業, 建設業	製造業	電気・ガス・ 熱供給・ 水道業	運輸業, 郵便業	情報通信業	卸売業, 小売業	金融業, 保険業	不動産業	サービス業	その他
T 建築・建築設備工事計	▲ 1.5	▲ 0.2	0.3	5.0	▲ 0.7	16.7	2.6	0.5	▲ 0.6	▲ 14.2	▲ 11.5	0.5
1 住宅	▲ 20.3		0.5	0.2		0.2		▲ 0.2	▲ 0.3	▲ 10.3	▲ 11.6	1.2
2 事務所	12.2		0.5	▲ 0.7	▲ 0.5	1.7	2.1	0.7	▲ 1.7	▲ 0.8	10.9	
3 店舗	▲ 3.9					▲ 0.2	0.2	▲ 1.7	0.9	▲ 0.5	▲ 2.6	
4 工場・発電所	14.7		▲ 0.2	4.5	▲ 0.2	10.8		▲ 0.2		0.2	▲ 0.3	
5 倉庫・流通施設	1.1	▲ 0.2		0.6		1.8		1.7		▲ 2.1	▲ 0.9	
6 教育・研究・文化施設	▲ 1.8			0.0						▲ 1.4	▲ 0.5	
7 医療・福祉施設	▲ 5.6							0.2		0.1	▲ 6.7	0.7
8 宿泊施設	1.6		▲ 0.3			1.6			0.6	0.5	▲ 0.6	▲ 0.2
9 娯楽施設	0.3		▲ 0.2								0.3	0.2
10 その他の建築工事	0.3			0.4		0.7	0.3			0.1	0.4	▲ 1.4
T 土木工事・機械装置等工事計	▲ 13.2	0.0	▲ 0.2	5.0	4.8	▲ 7.1	1.3	0.0	0.1	▲ 18.4	0.9	0.3
ST 土木工事計	▲ 17.5	0.1	▲ 0.2	2.1	4.4	▲ 7.3	0.6	▲ 0.6	▲ 0.0	▲ 18.3	1.2	0.5
1 発電用土木工事	5.0		▲ 0.1	0.0	5.0	0.0						
2 鉄道工事	▲ 6.1		▲ 0.1	0.0		▲ 6.1						
3 埠頭・港湾工事	▲ 0.1		▲ 0.1	0.1	▲ 0.1	▲ 0.1		▲ 0.0		0.0	0.0	▲ 0.0
4 道路工事	▲ 0.7		▲ 0.2	▲ 0.1	0.1	▲ 0.6		▲ 0.0	▲ 0.0	▲ 0.0	▲ 0.1	0.1
5 管工事	▲ 0.5		0.4	0.0	▲ 0.7	▲ 0.0		0.0		▲ 0.2	▲ 0.0	0.0
6 電線路工事	1.7		▲ 0.0	0.0	0.7	0.0	1.0		0.0	0.0	▲ 0.0	0.0
7 土地造成・埋立工事	3.4	0.0	0.0	0.3	0.4	▲ 0.5	▲ 0.4	0.1		0.9	2.1	0.3
8 ゴルフ場建設工事	0.1									▲ 0.0	0.1	0.0
9 構内環境整備工事	▲ 0.2	▲ 0.0	▲ 0.0	0.9	▲ 0.3	▲ 0.1	0.0	▲ 0.0		▲ 0.1	▲ 0.5	0.0
10 その他の土木工事	▲ 20.1	0.1	▲ 0.2	0.8	▲ 0.7	▲ 0.0	▲ 0.0	▲ 0.6	▲ 0.0	▲ 19.0	▲ 0.4	0.0
ST 機械装置等工事	4.3	▲ 0.1	0.0	2.9	0.4	0.2	0.6	0.6	0.2	▲ 0.0	▲ 0.3	▲ 0.2

注) 建築・建築設備工事については、1件の請負契約額が5億円以上の工事、土木工事及び機械装置等工事については1件の請負契約額が500万円以上の工事について調査対象としている。

Ⅲ. 民間等からの受注工事

Ⅲ-3. 発注者別・施工都道府県別請負契約額

平成23年 11月分

1) 建築工事・建築設備工事(1件5億円以上の工事)

(単位:百万円,%)

	合 計		農林漁業	鉱業、採石業、 砂利採取業、 建設業	製造業	電気・ガス・ 熱供給・ 水道業	運輸業、 郵便業	情報通信業	卸売業、 小売業	金融業、 保険業	不動産業	サービス業	その他
		前年同月比											
Ⅰ.全国計	312,291	▲ 1.5	0	5,439	46,417	5,540	56,529	9,392	12,604	5,683	67,888	95,456	7,344
1.北海道	8,531	46.8		1,517		1,368						4,977	669
2.青森	0	▲ 100.0											
3.岩手	2,415	▲ 73.4			2,415								
4.宮城	4,392	▲ 21.4			735				1,874		683	1,100	
5.秋田	0	-											
6.山形	4,158	-			4,158								
7.福島	4,711	182.1				2,964						1,747	
8.茨城	6,385	1,806.0			2,625	1,208	541					2,011	
9.栃木	4,115	121.8								2,822	1,293		
10.群馬	740	-			740								
11.埼玉	17,331	135.3			430		737		2,898		9,935	1,854	1,477
12.千葉	7,144	4.8			1,701		1,257		890		2,373	923	
13.東京	80,172	▲ 9.0		1,717	3,733		4,904	1,400	927	1,097	19,340	45,855	1,199
14.神奈川	18,011	▲ 63.2			4,679		473		1,166		7,948	3,233	512
15.新潟	576	▲ 92.2					576						
16.富山	0	▲ 100.0											
17.石川	0	▲ 100.0											
18.福井	1,591	▲ 32.5			1,022						569		
19.山梨	0	-											
20.長野	2,638	109.2			2,638								
21.岐阜	4,474	571.8			1,817				2,657				
22.静岡	37,719	294.1					35,963	886				870	
23.愛知	13,669	37.8			3,077		2,588				6,071	1,208	725
24.三重	2,066	66.7							744			1,322	
25.滋賀	1,890	116.7			1,890								
26.京都	4,557	166.3									2,331	2,226	
27.大阪	23,904	▲ 41.6			945		8,547	654	741	1,764	9,826	1,427	
28.兵庫	12,367	9.7			2,969		943	5,422			840	869	1,324
29.奈良	2,399	-							707		880	812	
30.和歌山	1,067	95.4										1,067	
31.鳥取	0	-											
32.島根	0	-											
33.岡山	6,552	▲ 50.2			1,929							3,878	745
34.広島	5,624	105.7			2,851						861	1,912	
35.山口	649	-			649								
36.徳島	0	▲ 100.0											
37.香川	0	▲ 100.0											
38.愛媛	5,677	103.8		2,205	1,109							1,670	693
39.高知	3,038	-									1,599	1,439	
40.福岡	11,437	▲ 25.8						1,030			2,491	7,916	
41.佐賀	0	▲ 100.0											
42.長崎	1,050	-			1,050								
43.熊本	9,870	308.7			2,730							7,140	
44.大分	525	▲ 54.9			525								
45.宮崎	0	▲ 100.0											
46.鹿児島	848	▲ 55.9									848		
47.沖縄	0	▲ 100.0											

注) 受注高の少ない集計区分等の数値は、誤差が大きいため利用に当たっては注意してください。

Ⅲ-4. 発注者別・施工地域別請負契約額

1) 建築工事・建築設備工事(1件5億円以上の工事)

平成23年 11月分

(単位:百万円,%)

	合 計		農林漁業	鉱業、採石業、 砂利採取業、 建設業	製造業	電気・ガス・ 熱供給・ 水道業	運輸業、 郵便業	情報通信業	卸売業、 小売業	金融業、 保険業	不動産業	サービス業	その他
		前年同月比											
Ⅰ.全国計	312,291	▲ 1.5	0	5,439	46,417	5,540	56,529	9,392	12,604	5,683	67,888	95,456	7,344
1.北海道	8,531	46.8		1,517		1,368						4,977	669
2.東北	15,676	▲ 13.6			7,308	2,964			1,874		683	2,847	
3.関東	136,536	▲ 11.7		1,717	16,546	1,208	7,912	1,400	5,881	3,919	40,889	53,876	3,188
4.北陸	2,167	▲ 84.3			1,022		576				569		
5.中部	57,928	170.8			4,894		38,551	886	3,401		6,071	3,400	725
6.近畿	46,184	▲ 16.5			5,804		9,490	6,076	1,448	1,764	13,877	6,401	1,324
7.中国	12,825	▲ 19.3			5,429						861	5,790	745
8.四国	8,715	▲ 28.1		2,205	1,109						1,599	3,109	693
9.九州・沖縄	23,730	19.2			4,305			1,030			3,339	15,056	

注) 地域別区分

東 北 : 青森県、岩手県、宮城県、秋田県、山形県、福島県
 関 東 : 茨城県、栃木県、群馬県、埼玉県、千葉県、東京都、神奈川県、山梨県、長野県
 北 陸 : 新潟県、富山県、石川県、福井県
 中 部 : 岐阜県、静岡県、愛知県、三重県
 近 畿 : 滋賀県、京都府、大阪府、兵庫県、奈良県、和歌山県
 中 国 : 鳥取県、島根県、岡山県、広島県、山口県
 四 国 : 徳島県、香川県、愛媛県、高知県
 九 州・沖 縄 : 福岡県、佐賀県、長崎県、熊本県、大分県、宮崎県、鹿児島県、沖縄県

Ⅲ. 民間等からの受注工事

Ⅲ-3. 発注者別・施工都道府県別請負契約額

平成23年 11月分

2) 土木工事及び機械装置等工事(1件500万円以上の工事)

(単位:百万円,%)

	合 計		農林漁業	鉱業、採石業、 砂利採取業、 建設業	製造業	電気・ガス・ 熱供給・ 水道業	運輸業、 郵便業	情報通信業	卸売業、 小売業	金融業、 保険業	不動産業	サービス業	その他
	前年同月比												
Ⅰ.全国計	206,569	▲ 13.2	441	4,351	51,550	62,327	32,844	23,419	3,266	809	6,194	17,056	4,313
1.北海道	7,973	9.1	113	14	1,081	4,737	873	612	6	0	27	422	87
2.青森	3,107	▲ 43.2	0	17	1,391	313	951	294	0	0	0	116	25
3.岩手	2,257	▲ 25.9	0	51	206	76	1,160	699	0	0	0	49	16
4.宮城	7,971	176.1	0	64	1,377	2,563	1,615	1,984	6	45	114	168	35
5.秋田	1,041	▲ 3.3	0	17	149	148	42	483	7	0	0	195	0
6.山形	770	▲ 39.9	0	193	178	21	324	31	0	0	0	23	0
7.福島	22,520	197.0	0	84	651	18,840	2,204	380	0	0	16	292	53
8.茨城	11,338	49.0	41	135	2,217	1,508	206	1,603	41	5	21	5,417	145
9.栃木	3,560	77.1	0	1,138	1,031	64	481	141	25	0	376	287	17
10.群馬	2,006	▲ 24.5	0	373	270	414	680	35	43	0	8	99	86
11.埼玉	4,792	▲ 22.7	0	431	1,811	634	1,343	34	110	5	90	305	30
12.千葉	8,206	▲ 9.4	0	166	3,366	1,219	1,085	347	8	0	1,073	554	389
13.東京	14,227	▲ 79.2	0	183	1,114	1,912	6,356	2,276	6	98	993	1,133	156
14.神奈川	7,786	▲ 51.2	0	132	1,977	950	2,190	819	630	244	597	178	69
15.新潟	3,143	▲ 24.3	0	9	364	750	811	228	0	0	13	963	14
16.富山	1,490	▲ 59.5	0	35	104	746	517	38	0	0	6	11	33
17.石川	1,043	▲ 14.4	0	137	73	766	24	9	0	0	8	0	26
18.福井	4,075	▲ 4.5	0	17	311	3,178	94	12	5	0	0	405	53
19.山梨	522	▲ 50.9	0	41	74	48	170	105	8	0	0	51	25
20.長野	1,228	▲ 57.6	0	74	309	262	119	373	0	0	25	7	59
21.岐阜	1,682	▲ 25.0	0	8	674	222	39	542	11	0	0	186	0
22.静岡	5,171	▲ 4.5	0	21	1,365	2,045	555	443	79	39	155	379	90
23.愛知	9,164	▲ 15.8	0	59	2,560	2,318	963	1,365	41	100	565	332	862
24.三重	4,179	▲ 36.6	0	6	1,187	1,613	334	408	40	0	459	12	120
25.滋賀	3,156	-	0	9	1,631	134	567	277	69	0	0	188	280
26.京都	1,596	▲ 37.5	0	51	209	362	166	426	0	0	38	338	6
27.大阪	8,659	8.3	0	343	1,040	1,746	2,038	2,086	159	161	294	476	315
28.兵庫	10,545	84.6	0	374	3,326	2,846	1,459	1,272	69	96	627	281	195
29.奈良	923	▲ 45.0	0	0	0	183	120	533	0	0	11	21	56
30.和歌山	2,971	32.4	48	12	781	1,159	197	599	0	0	0	175	0
31.鳥取	353	▲ 56.6	0	0	0	49	139	0	0	0	126	39	0
32.島根	1,021	▲ 12.8	0	0	195	428	12	256	0	0	105	25	0
33.岡山	3,796	88.8	0	39	2,766	99	538	101	0	0	28	25	201
34.広島	3,592	▲ 16.3	0	7	923	688	894	853	18	0	196	13	0
35.山口	3,733	56.3	0	39	1,775	624	457	276	156	0	0	389	17
36.徳島	823	▲ 51.3	0	0	69	332	130	245	10	0	10	0	27
37.香川	2,346	252.9	0	0	781	249	223	1,034	0	0	0	6	53
38.愛媛	10,376	626.3	10	0	8,849	948	100	443	0	0	0	18	8
39.高知	1,352	184.5	132	0	61	480	71	567	0	0	0	0	41
40.福岡	6,537	▲ 11.9	12	176	2,087	977	2,082	229	0	0	34	919	22
41.佐賀	1,572	▲ 40.6	0	0	142	664	67	61	525	0	28	76	9
42.長崎	957	▲ 58.3	76	0	207	305	67	79	0	0	148	49	26
43.熊本	3,425	303.7	0	0	435	152	233	18	9	5	0	1,976	597
44.大分	1,881	▲ 51.1	0	38	1,021	273	434	62	0	0	0	12	41
45.宮崎	2,577	312.2	0	60	251	2,028	29	102	37	0	0	69	0
46.鹿児島	3,494	42.3	10	0	1,112	796	81	36	1,118	10	5	297	29
47.沖縄	1,637	239.6	0	0	33	1,353	171	0	0	0	0	80	0

注) 受注高の少ない集計区分等の数値は、誤差が大きいため利用に当たっては注意してください。

Ⅲ-4. 発注者別・施工地域別請負契約額

2) 土木工事及び機械装置等工事(1件500万円以上の工事)

平成23年 11月分

(単位:百万円,%)

	合 計		農林漁業	鉱業、採石業、 砂利採取業、 建設業	製造業	電気・ガス・ 熱供給・ 水道業	運輸業、 郵便業	情報通信業	卸売業、 小売業	金融業、 保険業	不動産業	サービス業	その他
	前年同月比												
Ⅰ.全国計	206,569	▲ 13.2	441	4,351	51,550	62,327	32,844	23,419	3,266	809	6,194	17,056	4,313
1.北海道	7,973	9.1	113	14	1,081	4,737	873	612	6	0	27	422	87
2.東北	37,666	76.5	0	233	3,967	22,117	5,993	4,164	44	45	130	843	129
3.関東	53,664	▲ 53.6	41	2,673	12,168	7,010	12,629	5,733	871	352	3,182	8,030	976
4.北陸	9,750	▲ 26.8	0	189	852	5,440	1,446	287	5	0	27	1,379	126
5.中部	20,196	▲ 19.6	0	94	5,786	6,198	1,890	2,758	171	139	1,179	909	1,072
6.近畿	27,850	41.9	48	790	6,987	6,429	4,547	5,193	297	258	969	1,479	852
7.中国	12,495	17.1	0	85	5,659	1,839	1,950	1,625	174	0	455	490	217
8.四国	14,897	249.7	142	0	9,760	2,005	524	2,289	10	0	10	24	129
9.九州・沖縄	22,079	7.1	98	274	5,288	6,547	2,992	758	1,689	15	215	3,478	725

注) 地域別区分

東 北 : 青森県、岩手県、宮城県、秋田県、山形県、福島県
 関 東 : 茨城県、栃木県、群馬県、埼玉県、千葉県、東京都、神奈川県、山梨県、長野県
 北 陸 : 新潟県、富山県、石川県、福井県
 中 部 : 岐阜県、静岡県、愛知県、三重県
 近 畿 : 滋賀県、京都府、大阪府、兵庫県、奈良県、和歌山県
 中 国 : 鳥取県、島根県、岡山県、広島県、山口県
 四 国 : 徳島県、香川県、愛媛県、高知県
 九 州・沖 縄 : 福岡県、佐賀県、長崎県、熊本県、大分県、宮崎県、鹿児島県、沖縄県