

国土交通省総合政策局
建設統計室
平成22年3月31日(水)公表

建築着工統計調査報告

平成22年2月分
修正版

平成22年3月分は4月30日(金)公表予定

※問い合わせ先

国土交通省総合政策局建設統計室

電話 03-5253-8111
担当 川崎 (課長補佐) 28-621
濱田 (係長) 28-625
山川 (係員) 28-626

この統計調査報告の概要は、国土交通省ホームページでもご覧いただけます。

http://www.mlit.go.jp/statistics/details/jutaku_list.html

平成 22 年 2 月の新設住宅着工戸数 (概 要)

2 月の住宅着工は、持家は増加したが、貸家、分譲住宅が減少したため、全体では減少となった。

1. 総戸数

- 新設住宅着工戸数は 56,527 戸。
 - ・前年同月比 9.3%減, 15か月連続の減少。
- 新設住宅着工床面積は 4,966千㎡。
 - ・前年同月比 8.0%減, 16か月連続の減少。
- 季節調整済年率換算値では 794千戸。

2. 利用関係別戸数

①持家

- 持家は 20,867 戸 (前年同月比 2.9%増, 4か月連続の増加)
 - ・民間資金による持家は 18,733 戸 (同 0.7%増, 4か月連続の増加)
 - ・公的資金による持家は 2,134 戸 (同 27.3%増, 5か月連続の増加)

民間資金による持家が増加し、公的資金による持家も増加したため、持家全体では増加となった。

②貸家

- 貸家は 21,671 戸 (前年同月比 8.4%減, 15か月連続の減少)
 - ・民間資金による貸家は 19,426 戸 (同 5.3%減, 15か月連続の減少)
 - ・公的資金による貸家は 2,245 戸 (同 28.4%減, 先月の増加から再び減少)

民間資金による貸家が減少し、公的資金による貸家も減少したため、貸家全体では減少となった。

③分譲住宅

- 分譲住宅は 13,069 戸 (前年同月比 25.6%減, 15か月連続の減少)
 - ・マンションは 4,619 戸 (同 57.0%減, 14か月連続の減少)
 - ・一戸建住宅は 8,328 戸 (同 23.5%増, 2か月連続の増加)

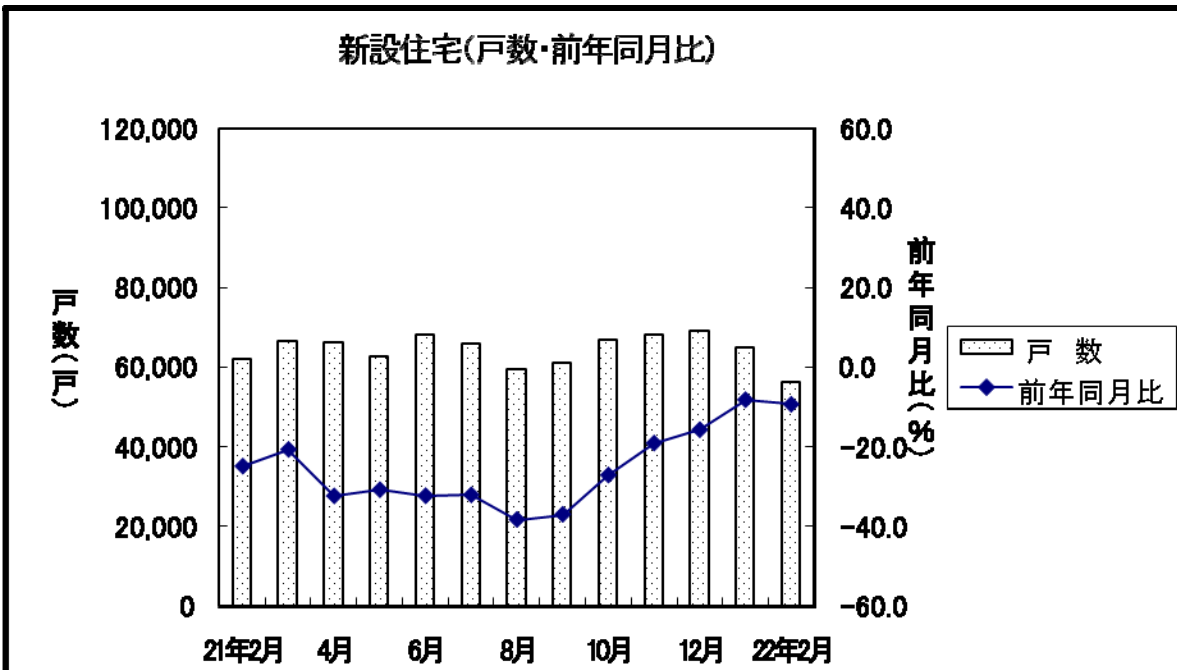
一戸建住宅は増加したが、マンションが減少したため、分譲住宅全体では減少となった。

3. 地域別戸数

- 首都圏 総戸数（前年同月比 13.4%減）
 持家（同 6.9%増）、貸家（同 9.7%減）、
 分譲住宅（同 26.6%減）
 うちマンション（同 58.4%減）、うち一戸建住宅（同 27.7%増）
- 中部圏 総戸数（前年同月比 2.9%減）
 持家（同 5.4%増）、貸家（同 21.0%減）、
 分譲住宅（同 34.2%増）
 うちマンション（同 8.2%増）、うち一戸建住宅（同 58.9%増）
- 近畿圏 総戸数（前年同月比 11.9%減）
 持家（同 5.2%増）、貸家（同 26.7%減）、
 分譲住宅（同 19.9%減）
 うちマンション（同 44.7%減）、うち一戸建住宅（同 15.3%増）
- その他地域 総戸数（前年同月比 6.3%減）
 持家（同 0.8%減）、貸家（同 7.6%増）、
 分譲住宅（同 48.1%減）
 うちマンション（同 81.8%減）、うち一戸建住宅（同 8.9%増）

4. その他

- 建築工法別
 - ・プレハブは、9,648戸（前年同月比 2.4%増、16か月ぶりの増加）
 - ・ツーバイフォーは、5,809戸（前年同月比 2.3%増、15か月ぶりの増加）



資料2

新設住宅着工・利用関係別戸数, 床面積

(単位:戸, 千㎡, %)

	新設住宅着工戸数, 床面積												季節調整値 年率 (千戸)
	総計		床面積		持家		貸家		給与住宅		分譲住宅		
	前年比	前年比	前年比	前年比	前年比	前年比	前年比	前年比	前年比	前年比			
平成11年度	1,226,207	4.0	119,562	7.7	475,632	8.6	426,020	-4.0	12,445	-20.5	312,110	10.7	
12	1,213,157	-1.1	117,523	-1.7	437,789	-8.0	418,200	-1.8	10,846	-12.8	346,322	11.0	
13	1,173,170	-3.3	108,800	-7.4	377,066	-13.9	442,250	5.8	9,936	-8.4	343,918	-0.7	
14	1,145,553	-2.4	103,438	-4.9	365,507	-3.1	454,505	2.8	9,539	-4.0	316,002	-8.1	
15	1,173,649	2.5	104,945	1.5	373,015	2.1	458,708	0.9	8,101	-15.1	333,825	5.6	
16	1,193,038	1.7	105,531	0.6	367,233	-1.6	467,348	1.9	9,413	16.2	349,044	4.6	
17	1,249,366	4.7	106,651	1.1	352,577	-4.0	517,999	10.8	8,515	-9.5	370,275	6.1	
18	1,285,246	2.9	108,647	1.9	355,700	0.9	537,943	3.9	9,100	6.9	382,503	3.3	
19	1,035,598	-19.4	88,360	-18.7	311,800	-12.3	430,855	-19.9	10,311	13.3	282,632	-26.1	
20	1,039,214	0.3	86,344	-2.3	310,670	-0.4	444,848	3.2	11,089	7.5	272,607	-3.5	
21. 1-21. 2	132,991	-21.7	11,056	-19.8	40,335	-10.3	55,281	-23.0	1,384	5.6	35,991	-30.6	
22. 1-22. 2	121,478	-8.7	10,433	-5.6	42,011	4.2	48,711	-11.9	1,411	2.0	29,345	-18.5	
20. 4-21. 2	972,586	2.2	80,620	-0.4	289,375	0.7	417,356	4.4	9,159	-1.1	256,696	0.6	
21. 4-22. 2	710,269	-27.0	61,976	-23.1	265,012	-8.4	287,408	-31.1	11,570	26.3	146,279	-43.0	
21年 2月	62,303	-24.9	5,396	-20.9	20,278	-9.9	23,652	-28.4	815	25.8	17,558	-34.4	874
3	66,628	-20.7	5,724	-22.9	21,295	-13.1	27,492	-11.2	1,930	83.8	15,911	-42.1	876
4	66,198	-32.4	5,724	-31.5	22,971	-15.8	26,262	-33.1	2,774	614.9	14,191	-54.3	789
5	62,805	-30.8	5,480	-28.1	23,139	-14.9	25,167	-33.3	1,433	99.0	13,066	-48.0	771
6	68,268	-32.4	5,944	-28.1	26,494	-10.5	27,920	-38.4	1,250	55.7	12,604	-50.0	746
7	65,974	-32.1	5,832	-27.6	26,045	-12.2	27,278	-36.0	710	-25.5	11,941	-50.1	740
8	59,749	-38.3	5,469	-33.5	25,147	-20.0	22,141	-42.2	191	-74.4	12,270	-53.5	688
9	61,181	-37.0	5,471	-34.0	24,501	-19.7	23,179	-39.0	874	-59.3	12,627	-52.4	711
10	67,120	-27.1	5,866	-21.5	25,227	-4.9	27,638	-35.6	1,207	75.7	13,048	-40.6	763
11	68,198	-19.1	5,889	-12.7	25,441	8.3	29,508	-25.3	572	-22.6	12,677	-38.2	792
12	69,298	-15.7	5,868	-10.2	24,036	3.0	29,604	-22.7	1,148	94.2	14,510	-27.4	819
22年 1月	64,951	-8.1	5,466	-3.4	21,144	5.4	27,040	-14.5	491	-13.7	16,276	-11.7	863
2	56,527	-9.3	4,966	-8.0	20,867	2.9	21,671	-8.4	920	12.9	13,069	-25.6	794

資料3

マンション, 分譲一戸建, プレハブ, ツーバイフォー, 着工戸数

(単位:戸, %)

	分譲住宅				プレハブ				ツーバイフォー	
	マンション		分譲に占める割合	一戸建		新設に占める割合			前年比	
		前年比			前年比			前年比		
平成11年度	192,060	15.7	61.5	117,576	4.5	185,046	1.6	15.1	77,310	13.0
12	218,311	13.7	63.0	125,694	6.9	171,310	-7.4	14.1	78,768	1.9
13	222,858	2.1	64.8	119,009	-5.3	162,560	-5.1	13.9	76,877	-2.4
14	198,432	-11.0	62.8	115,584	-2.9	161,728	-0.5	14.1	79,207	3.0
15	202,376	2.0	60.6	129,327	11.9	158,929	-1.7	13.5	83,920	6.0
16	207,442	2.5	59.4	139,430	7.8	159,945	0.6	13.4	91,327	8.8
17	230,674	11.2	62.3	137,815	-1.2	156,581	-2.1	12.5	97,670	6.9
18	241,826	4.8	63.2	138,394	0.4	159,544	1.9	12.4	105,824	8.3
19	159,694	-34.0	56.5	121,163	-12.5	146,605	-8.1	14.2	99,439	-6.0
20	164,597	3.1	60.4	106,609	-12.0	148,592	1.4	14.3	104,279	4.9
21. 1-21. 2	21,477	-30.8	59.7	14,342	-29.4	21,753	-17.4	16.4	12,861	-13.4
22. 1-22. 2	12,578	-41.4	42.9	16,510	15.1	20,524	-5.6	16.9	12,986	1.0
20. 4-21. 2	155,413	9.4	60.5	99,977	-10.2	140,071	2.4	14.4	98,187	6.8
21. 4-22. 2	58,595	-62.3	40.1	86,790	-13.2	116,174	-17.1	16.4	85,763	-12.7
21年 2月	10,736	-35.7	61.1	6,741	-31.7	9,422	-21.6	15.1	5,681	-13.8
3	9,184	-47.8	57.7	6,632	-32.5	8,521	-12.9	12.8	6,092	-19.2
4	7,118	-65.9	50.2	7,026	-29.7	9,093	-23.8	13.7	6,842	-21.9
5	6,130	-60.3	46.9	6,888	-27.9	9,953	-22.0	15.8	6,766	-19.5
6	4,592	-68.2	36.4	7,925	-24.9	10,605	-20.1	15.5	8,351	-14.3
7	3,961	-71.9	33.2	7,821	-19.7	11,369	-17.9	17.2	7,557	-16.2
8	4,577	-71.7	37.3	7,642	-24.2	10,765	-22.1	18.0	6,974	-24.5
9	4,681	-72.3	37.1	7,869	-17.4	10,087	-25.2	16.5	7,673	-18.1
10	4,712	-63.4	36.1	8,252	-8.4	11,279	-22.5	16.8	9,096	-6.5
11	4,329	-63.7	34.1	8,326	-1.5	11,812	-3.5	17.3	9,530	-11.4
12	5,917	-47.0	40.8	8,531	-2.1	10,687	-13.9	15.4	9,988	-3.1
22年 1月	7,959	-25.9	48.9	8,182	7.6	10,876	-11.8	16.7	7,177	-0.0
2	4,619	-57.0	35.3	8,328	23.5	9,648	2.4	17.1	5,809	2.3

注) マンション (利用関係……分譲住宅, 建て方……共同住宅, 構造……鉄骨鉄筋コンクリート造, 鉄筋コンクリート造, 鉄骨造)
 一戸建 (利用関係……分譲住宅, 建て方……一戸建)

	三大都市圏計		首都圏										中部圏									
	総数	前年比	埼玉県		千葉県		東京都		神奈川県		総数	前年比	岐阜県		静岡県		愛知県		三重県			
			戸数	前年比	戸数	前年比	戸数	前年比	戸数	前年比			戸数	前年比	戸数	前年比	戸数	前年比	戸数	前年比	戸数	前年比
平成19年度	127,977	-31.4	82,723	-33.3	9,929	-34.3	10,747	-46.9	43,749	-26.3	18,298	-37.4	11,794	-10.0	444	-27.3	3,692	78.6	6,727	-28.0	931	-14.4
平成20年度	132,027	3.2	88,561	7.1	12,119	22.1	11,056	2.9	45,608	4.2	19,778	8.1	13,378	13.4	641	44.4	2,959	-19.9	9,252	37.5	526	-43.5
21.1-21.2	17,399	-31.6	11,474	-37.6	972	-46.9	1,349	-43.8	6,129	-35.1	3,024	-36.1	1,808	12.1	0	-100.0	487	119.4	1,290	0.7	31	-18.4
22.1-22.2	11,099	-36.2	7,179	-37.4	829	-14.7	459	-66.0	3,441	-43.9	2,450	-19.0	1,109	-38.7	0	-	47	-90.3	1,062	-17.7	0	-100.0
20.4-21.2	124,359	9.6	83,827	15.2	11,877	34.0	10,522	8.6	42,447	10.0	18,981	21.6	12,782	11.6	641	44.4	2,959	-19.9	8,743	35.5	439	-49.1
21.4-22.2	49,051	-60.6	31,012	-63.0	4,846	-59.2	2,187	-79.2	16,351	-61.5	7,628	-59.8	4,520	-64.6	0	-100.0	792	-73.2	3,638	-58.4	90	-79.5
平成21年 2月	8,364	-41.0	5,462	-44.4	348	-72.4	915	-38.8	2,752	-46.8	1,447	-23.4	587	-51.4	0	-100.0	27	-86.6	529	-41.0	31	-18.4
3月	7,668	-47.1	4,734	-52.4	242	-77.3	534	-49.3	3,161	-38.6	797	-70.3	596	72.8	0	-	0	-	509	84.4	87	26.1
4月	5,903	-66.2	3,884	-62.5	684	-72.9	742	13.5	1,523	-70.1	935	-55.3	454	-80.0	0	-	234	-26.6	170	-90.6	50	-66.4
5月	5,210	-57.6	3,120	-66.2	1,006	-0.8	46	-96.4	1,659	-66.0	409	-80.2	866	-35.0	0	-100.0	271	-43.1	595	-24.3	0	-
6月	3,498	-70.0	2,109	-71.7	316	-58.0	0	-100.0	1,237	-63.6	556	-77.6	739	-63.0	0	-100.0	46	-88.2	693	-50.6	0	-
7月	3,595	-67.9	2,656	-66.2	280	-79.8	255	-80.2	1,478	-52.0	643	-69.3	226	-80.8	0	-100.0	50	-77.8	136	-82.2	40	-44.4
8月	3,806	-70.4	2,859	-68.3	816	-19.0	4	-99.7	1,330	-72.3	709	-63.5	184	-80.5	0	-	49	-89.2	135	-72.6	0	-
9月	4,162	-68.8	2,180	-78.7	239	-89.6	329	-61.9	1,458	-71.2	154	-92.4	343	-62.6	0	-	0	-100.0	343	-52.6	0	-100.0
10月	3,520	-63.5	1,602	-73.5	56	-94.1	50	-93.4	1,161	-61.2	335	-75.2	135	-80.5	0	-100.0	0	-100.0	135	-57.3	0	-
11月	3,706	-63.0	2,260	-66.0	270	-28.9	0	-100.0	1,337	-64.4	653	-38.7	216	-79.0	0	-100.0	95	-46.9	121	-79.7	0	-100.0
12月	4,552	-46.1	3,163	-42.6	350	-42.2	302	-62.9	1,727	-47.0	784	-6.2	248	-60.1	0	-	0	-100.0	248	-56.6	0	-100.0
平成22年 1月	6,912	-23.5	4,907	-18.4	235	-62.3	407	-6.2	2,244	-33.6	2,021	28.2	474	-61.2	0	-	43	-90.7	431	-43.4	0	-
2月	4,187	-49.9	2,272	-58.4	594	70.7	52	-94.3	1,197	-56.5	429	-70.4	635	8.2	0	-	4	-85.2	631	19.3	0	-100.0

	近畿圏											その他の地域				
	総数	前年比	滋賀県	京都府	大阪府	兵庫県	奈良県	和歌山県	総数	前年比						
平成19年度	33,460	-32.6	1,567	-26.5	3,038	-46.7	18,779	-27.4	7,981	-41.1	1,718	-16.2	377	8.3	31,717	-42.5
平成20年度	30,088	-10.1	1,440	-8.1	2,507	-17.5	18,718	-0.3	6,485	-18.7	759	-55.8	179	-52.5	32,570	2.7
21.1-21.2	4,117	-24.3	0	-100.0	906	251.2	2,314	-29.3	897	-19.7	0	-100.0	0	-100.0	4,078	-26.9
22.1-22.2	2,811	-31.7	138	-	261	-71.2	1,084	-53.2	1,111	23.9	217	-	0	-	1,479	-63.7
20.4-21.2	27,750	-5.2	1,262	-19.5	2,415	-16.1	17,249	6.6	5,886	-11.7	759	-54.0	179	-45.3	31,054	8.5
21.4-22.2	13,519	-51.3	278	-78.0	993	-58.9	8,181	-52.6	3,634	-38.3	431	-43.2	2	-98.9	9,544	-69.3
平成21年 2月	2,315	-26.6	0	-100.0	794	372.6	992	-45.2	529	-23.7	0	-100.0	0	-	2,372	-5.4
3月	2,338	-44.1	178	-	92	-42.5	1,469	-43.3	599	-54.5	0	-100.0	0	-100.0	1,516	-51.1
4月	1,565	-67.8	0	-100.0	111	-54.1	851	-71.4	603	-49.3	0	-100.0	0	-	1,215	-64.3
5月	1,224	-28.8	0	-	81	-51.8	1,026	16.1	36	-94.2	79	68.1	2	-	920	-70.8
6月	650	-70.7	0	-	49	-75.0	561	-54.8	40	-94.0	0	-100.0	0	-	1,094	-60.5
7月	713	-67.4	0	-100.0	222	-32.7	337	-77.0	154	-46.0	0	-100.0	0	-	366	-87.3
8月	763	-73.7	0	-100.0	0	-100.0	600	-72.1	163	-50.8	0	-100.0	0	-100.0	771	-76.7
9月	1,639	-25.2	130	64.6	36	-67.3	1,121	-14.6	352	-18.7	0	-100.0	0	-	519	-85.5
10月	1,783	-38.9	0	-100.0	138	273.0	1,080	-32.5	442	-25.6	123	-14.6	0	-100.0	1,192	-63.1
11月	1,230	-47.5	0	-100.0	0	-100.0	876	-46.3	354	-35.3	0	-100.0	0	-	623	-67.4
12月	1,141	-50.5	10	-91.1	95	-47.8	645	-61.5	379	15.9	12	20.0	0	-	1,365	-49.8
平成22年 1月	1,531	-15.0	138	-	261	133.0	425	-67.9	627	70.4	80	-	0	-	1,047	-38.6
2月	1,280	-44.7	0	-	0	-100.0	659	-33.6	484	-8.5	137	-	0	-	432	-81.8

* マンション：利用関係…分譲住宅、建て方…共同住宅、構造…鉄骨鉄筋コンクリート造・鉄筋コンクリート造・鉄骨造

	首都圏								中部圏							
	総数	持家		貸家		分譲		総数	持家		貸家		分譲			
		前年比	前年比	前年比	前年比	前年比	前年比		前年比	前年比	前年比	前年比	前年比			
平成13年度	393,625	-0.4	84,020	-13.8	130,541	7.0	176,839	2.2	138,550	-6.3	54,679	-13.3	58,500	2.8	24,609	-8.2
14	393,296	-0.1	82,641	-1.6	139,867	7.1	168,226	-4.9	132,537	-4.3	54,432	-0.5	54,824	-6.3	22,481	-8.6
15	422,750	7.5	84,800	2.6	150,274	7.4	186,173	10.7	133,901	1.0	56,642	4.1	55,501	1.2	20,479	-8.9
16	419,088	-0.9	82,371	-2.9	146,797	-2.3	186,842	0.4	135,676	1.3	56,555	-0.2	56,602	2.0	21,783	6.4
17	432,005	3.1	77,695	-5.7	158,748	8.1	193,890	3.8	148,842	9.7	53,780	-4.9	68,573	21.1	25,207	15.7
18	431,200	-0.2	76,640	-1.4	160,097	0.8	191,734	-1.1	162,564	9.2	56,379	4.8	77,984	13.7	26,383	4.7
19	338,286	-21.5	66,559	-13.2	127,019	-20.7	141,081	-26.4	144,072	-11.4	51,416	-8.8	66,144	-15.2	24,899	-5.6
20	359,134	6.2	69,715	4.7	146,898	15.7	138,791	-1.6	144,148	0.1	51,315	-0.2	66,865	1.1	24,759	-0.6
21年 2月	21,457	-30.5	4,838	-8.4	7,894	-28.5	8,523	-41.2	8,410	-27.3	3,456	-17.4	3,663	-24.6	1,207	-50.3
3	23,789	-21.7	4,868	-9.5	10,403	7.5	7,833	-47.6	8,750	-19.4	3,854	-7.8	3,612	-30.4	1,248	-9.6
4	24,241	-28.4	5,048	-8.1	10,234	-21.0	7,239	-52.8	8,256	-40.5	3,490	-21.3	3,500	-41.9	1,151	-65.4
5	21,048	-32.3	5,075	-11.7	9,141	-18.8	6,102	-56.3	8,603	-33.3	3,675	-16.5	3,277	-45.7	1,644	-31.5
6	20,883	-39.7	5,857	-10.8	8,917	-41.3	5,684	-55.0	9,511	-32.1	4,033	-11.9	3,780	-40.3	1,535	-48.8
7	23,212	-29.5	6,413	1.5	10,217	-26.5	6,204	-49.9	8,708	-31.7	4,051	-14.6	3,648	-35.1	989	-56.8
8	20,912	-37.8	6,149	-11.4	8,212	-35.7	6,481	-52.7	7,443	-41.0	3,794	-26.6	2,727	-48.1	912	-55.0
9	20,658	-42.1	6,159	-9.1	8,375	-34.6	5,841	-60.2	7,592	-41.7	3,856	-24.8	2,725	-52.7	997	-47.1
10	22,273	-25.1	5,869	-1.1	10,233	-25.2	5,410	-46.3	8,925	-33.6	4,275	-1.9	3,496	-51.7	1,101	-36.8
11	22,868	-21.6	6,127	6.1	10,426	-16.2	6,281	-41.7	8,343	-29.9	4,101	10.0	3,140	-49.4	1,091	-43.5
12	22,407	-17.7	5,687	6.1	9,200	-26.7	7,113	-22.7	9,453	-18.7	4,137	4.8	4,074	-31.4	1,184	-27.0
22年 1月	26,269	1.2	5,750	12.9	11,319	2.6	9,017	-7.2	8,692	-19.9	3,595	2.0	3,801	-26.5	1,268	-39.0
2	18,572	-13.4	5,170	6.9	7,131	-9.7	6,259	-26.6	8,162	-2.9	3,641	5.4	2,893	-21.0	1,620	34.2

	近畿圏								その他の圏							
	総数	持家		貸家		分譲		総数	持家		貸家		分譲			
		前年比	前年比	前年比	前年比	前年比	前年比		前年比	前年比	前年比	前年比	前年比			
平成13年度	189,298	-1.8	51,078	-13.3	52,769	-1.2	84,247	6.1	451,697	-5.4	187,289	-14.2	200,440	7.8	58,223	-13.2
14	182,240	-3.7	49,871	-2.4	58,574	11.0	72,547	-13.9	437,480	-3.1	178,563	-4.7	201,240	0.4	52,748	-9.4
15	181,174	-0.6	50,361	1.0	56,530	-3.5	73,164	0.9	435,824	-0.4	181,212	1.5	196,403	-2.4	54,009	2.4
16	184,085	1.6	48,957	-2.8	58,972	4.3	74,815	2.3	454,189	4.2	179,350	-1.0	204,977	4.4	65,604	21.5
17	199,855	8.6	46,560	-4.9	71,825	21.8	79,643	6.5	468,664	3.2	174,542	-2.7	218,853	6.8	71,535	9.0
18	208,026	4.1	44,829	-3.7	77,862	8.4	84,239	5.8	483,456	3.2	177,852	1.9	222,000	1.4	80,147	12.0
19	160,494	-22.8	38,259	-14.7	58,780	-24.5	62,117	-26.3	392,746	-18.8	155,566	-12.5	178,912	-19.4	54,535	-32.0
20	156,905	-2.2	38,492	0.6	60,183	2.4	56,135	-9.6	379,027	-3.5	151,148	-2.8	170,902	-4.5	52,922	-3.0
21年 2月	10,900	-27.0	2,771	-9.6	3,979	-34.8	3,998	-27.7	21,536	-15.9	9,213	-7.5	8,116	-26.6	3,830	-11.0
3	11,380	-14.6	2,646	-9.9	3,929	-1.0	3,958	-36.8	22,709	-22.8	9,927	-17.3	9,548	-21.2	2,872	-41.3
4	9,753	-41.4	2,656	-17.4	3,198	-48.3	3,310	-53.7	23,948	-28.8	11,777	-16.7	9,330	-33.8	2,491	-52.5
5	9,097	-26.1	2,805	-11.3	3,077	-39.8	3,122	-20.2	24,057	-30.3	11,584	-16.6	9,672	-37.0	2,198	-54.9
6	10,260	-30.4	3,341	-9.5	4,059	-34.1	2,808	-41.0	27,614	-26.5	13,263	-10.2	11,164	-36.7	2,577	-46.5
7	10,325	-27.5	3,285	-9.4	4,107	-31.1	2,804	-39.1	23,729	-36.3	12,296	-17.9	9,306	-45.8	1,944	-58.3
8	8,979	-39.1	3,125	-22.0	3,136	-39.9	2,711	-50.5	22,415	-37.6	12,079	-21.2	8,066	-46.4	2,166	-58.3
9	10,465	-20.7	3,090	-19.2	3,144	-29.2	3,830	-18.6	22,466	-36.4	11,396	-22.8	8,935	-40.4	1,959	-62.6
10	10,746	-21.8	3,367	1.8	3,363	-34.3	3,842	-26.8	25,176	-28.5	11,716	-9.4	10,546	-37.7	2,695	-45.0
11	9,998	-19.8	3,329	15.1	3,484	-31.3	3,102	-28.7	26,989	-12.1	11,884	7.0	12,458	-21.2	2,203	-36.3
12	9,948	-21.8	3,111	4.9	3,175	-38.0	3,153	-30.8	27,490	-10.3	11,101	0.4	13,155	-10.5	3,060	-33.4
22年 1月	9,405	-4.1	2,650	10.9	3,191	-18.1	3,535	3.6	20,585	-14.5	9,149	1.1	8,729	-24.3	2,456	-23.8
2	9,607	-11.9	2,914	5.2	2,915	-26.7	3,204	-19.9	20,186	-6.3	9,142	-0.8	8,732	7.6	1,986	-48.1

平成22年2月の建築物の着工床面積（概要）

〔民間非居住建築物〕

事務所，店舗，工場，倉庫がともに減少したため，
全体で減少となった。

1. 全建築物の着工床面積は， 864万㎡，前年同月比 11.8%減。（1月は 14.4%減）

○16か月連続の減少

○公共の建築主は 48万㎡（前年同月比 11.7%増， 3か月連続の増加）

○民間の建築主は 816万㎡（ 同 12.9%減， 16か月連続の減少）

2. 民間建築主

○居住用は 512万㎡（前年同月比 8.1%減， 16か月連続の減少）

○非居住用は 304万㎡（ 同 19.8%減， 12か月連続の減少）

① 用途別

・ 鉱業，採石業，砂利採取業，建設業用は	4万㎡	（前年同月比	20.6%減）
・ 製 造 業用は	58万㎡	（ 同	29.0%減）
・ 情 報 通 信 業用は	1万㎡	（ 同	14.4%減）
・ 卸 売 業 ， 小 売 業 用 は	47万㎡	（ 同	23.1%減）
・ 金 融 業 ， 保 険 業 用 は	2万㎡	（ 同	45.5%減）
・ 不 動 産 業 用 は	44万㎡	（ 同	11.3%減）
・ 宿 泊 業 ， 飲 食 サービス業用は	9万㎡	（ 同	49.1%減）
・ 医 療 ， 福 祉 用 は	38万㎡	（ 同	13.3%減）
・ そ の 他 の サービス業用は	28万㎡	（ 同	36.4%減）

② 使途別

・ 事 務 所 は	82万㎡	（前年同月比	6.1%減， 3か月連続の減少）
・ 店 舗 は	44万㎡	（ 同	4.3%減， 16か月連続の減少）
・ 工 場 は	37万㎡	（ 同	44.4%減， 13か月連続の減少）
・ 倉 庫 は	32万㎡	（ 同	32.9%減， 12か月連続の減少）

資料6

【修正後データ】

着工建築物用途別・使途別床面積の推移（民間建築主）

（単位：棟、千㎡、％）

	非居住計（民間）			[使 途 別]												[用 途 別]									
	事務所		店 舗		工 場		倉 庫		鉱業、採石業、砂利採取業、建設業用			製造業用			情報通信用										
	棟数	床面積	棟数	床面積	棟数	床面積	棟数	床面積	棟数	床面積	棟数	床面積	棟数	床面積	棟数	床面積	棟数	床面積							
		前年比		前年比		前年比		前年比		前年比		前年比		前年比		前年比		前年比							
平成13年度	103,733	52,889	-10.7	15,366	7,101	-2.5	16,948	8,314	-29.9	14,627	10,227	-25.4	22,642	6,985	-6.7	-	-	-	-	-	-	-	-	-	-
14	98,084	51,359	-2.9	14,062	5,920	-16.6	16,574	10,304	23.9	12,593	8,554	-16.4	20,372	6,494	-7.0	-	-	-	-	-	-	-	-	-	-
15	97,017	55,477	8.0	13,593	6,581	11.2	14,146	10,565	2.5	13,293	9,730	13.7	19,726	7,107	9.4	4,683	1,165	-	14,819	10,233	-	919	619	-	-
16	101,768	63,108	13.8	14,115	7,212	9.6	13,108	11,362	7.5	14,615	13,230	36.0	19,656	7,731	8.8	4,898	1,182	1.5	17,341	13,618	33.1	1,018	571	-7.9	-
17	100,101	65,495	3.8	14,803	6,893	-4.4	12,697	12,466	9.7	14,048	14,135	6.8	19,095	8,991	16.3	4,909	1,203	1.8	18,429	15,881	16.6	1,017	638	11.8	-
18	102,233	65,920	0.6	15,392	7,064	2.5	12,531	11,280	-9.5	14,849	15,375	8.8	18,927	9,789	8.9	5,195	1,489	23.8	20,118	17,437	9.8	1,022	469	-26.5	-
19	83,517	57,865	-12.2	12,487	6,696	-5.2	10,272	12,955	14.9	11,217	12,009	-21.9	15,437	7,915	-19.1	4,279	1,165	-21.7	15,473	13,524	-22.4	870	566	20.7	-
20	78,153	53,454	-7.6	11,204	7,688	14.8	9,497	8,249	-36.3	10,354	12,579	4.7	13,982	7,554	-4.6	3,484	988	-15.2	14,946	14,290	5.7	876	746	31.8	-
21. 1-21. 2	10,989	7,815	-0.3	1,558	1,433	34.6	1,416	1,143	-25.0	1,325	1,428	-11.3	1,884	1,207	-0.1	469	130	-37.6	1,997	1,627	-8.0	114	40	-13.6	-
22. 1-22. 2	9,370	5,833	-25.4	1,130	1,253	-12.6	<u>1,236</u>	<u>982</u>	<u>-14.0</u>	912	821	-42.5	1,514	632	-47.6	375	112	-13.9	1,221	1,005	-38.2	108	61	53.2	-
20. 4-21. 2	73,138	50,034	-5.7	10,474	7,175	25.0	8,858	7,572	-37.4	9,747	11,727	7.2	13,122	7,261	-0.8	3,211	914	-12.7	14,125	13,451	8.6	817	691	36.8	-
21. 4-22. 2	56,883	31,243	-37.6	7,348	5,513	-23.2	7,246	<u>4,992</u>	<u>-34.1</u>	5,530	4,951	-57.8	9,843	3,611	-50.3	2,478	633	-30.8	7,200	5,668	-57.9	613	271	-60.7	-
21年2月	5,505	3,790	3.3	781	872	72.8	670	458	-25.3	663	665	-24.6	938	482	5.2	236	52	-56.3	970	818	-13.9	62	17	-33.6	-
3	5,015	3,420	-29.2	730	513	-46.3	639	677	-20.4	607	852	-20.4	860	292	-51.0	273	74	-37.6	821	839	-26.2	59	55	-9.8	-
4	5,134	2,814	-38.8	671	450	-48.0	611	456	-30.3	561	522	-48.8	935	386	-34.8	278	80	-34.6	811	627	-51.5	67	60	-4.8	-
5	4,773	2,480	-49.7	652	297	-57.6	<u>665</u>	<u>418</u>	<u>-48.1</u>	419	470	-60.3	897	335	-51.1	210	61	-33.9	576	447	-66.9	59	28	-53.8	-
6	5,814	3,323	-35.3	783	428	-41.5	712	601	-46.4	629	707	-33.5	1,113	383	-46.1	239	51	-28.7	779	700	-40.9	60	12	-76.1	-
7	5,951	3,142	-40.7	748	464	16.7	<u>740</u>	<u>660</u>	<u>-18.7</u>	588	470	-71.3	1,005	247	-68.6	249	45	-37.1	732	774	-56.4	59	21	-92.0	-
8	5,167	2,664	-46.4	708	695	15.8	695	375	-55.1	466	315	-72.5	849	340	-63.8	252	48	-53.6	627	369	-71.9	41	12	-65.2	-
9	5,108	2,599	-41.3	692	255	-59.0	606	429	-25.7	531	441	-55.7	850	341	-47.8	221	67	-10.6	606	397	-62.6	56	10	-88.5	-
10	5,295	2,690	-36.9	674	376	-26.3	714	382	-34.2	472	427	-58.7	909	324	-31.8	221	48	-38.9	622	479	-61.2	60	15	-38.7	-
11	5,229	2,978	-25.1	657	764	56.3	<u>619</u>	<u>367</u>	<u>-34.6</u>	486	400	-55.0	909	249	-55.8	216	65	-16.6	649	417	-61.6	66	14	-64.6	-
12	5,042	2,720	-41.3	633	532	-35.7	648	320	-33.3	466	378	-71.7	862	375	-42.5	217	54	-39.0	577	454	-70.3	37	40	6.6	-
22年1月	4,725	2,794	-30.6	570	434	-22.6	642	544	-20.6	456	451	-40.8	764	309	-57.3	185	70	-9.3	609	424	-47.6	56	47	102.0	-
2	4,645	3,039	-19.8	560	818	-6.1	<u>594</u>	<u>439</u>	<u>-4.3</u>	456	370	-44.4	750	323	-32.9	190	42	-20.6	612	581	-29.0	52	14	-14.4	-

（注）四捨五入の関係で一致しないことがある。

※下線部が修正箇所（小数点以下を含む）

資料6

【修正後データ】

着工建築物用途別・用途別床面積の推移（民間建築主）

（単位：棟、千㎡、％）

	卸売業、小売業用			金融業、保険業用			不動産業用			宿泊業、飲食サービス業用			医療、福祉用			その他のサービス業用		
	棟数	床面積		棟数	床面積		棟数	床面積		棟数	床面積		棟数	床面積		棟数	床面積	
		前年比	前年比		前年比	前年比		前年比	前年比		前年比	前年比						
平成13年度	-	-	-	-	-	-	-	-	-	-	-	-	-	-	-	-	-	-
14	-	-	-	-	-	-	-	-	-	-	-	-	-	-	-	-	-	-
15	15,104	12,106	-	606	275	-	3,726	2,750	-	5,979	2,140	-	9,818	8,556	-	16,194	7,345	-
16	14,996	13,023	7.6	624	402	46.4	3,870	3,239	17.8	5,748	2,088	-2.4	9,792	8,337	-2.6	16,342	8,173	11.3
17	14,696	14,263	9.5	754	529	31.6	3,884	2,831	-12.6	5,736	2,406	15.2	9,628	7,642	-8.3	16,123	7,813	-4.4
18	14,815	12,861	-9.8	838	466	-11.9	4,011	2,729	-3.6	5,712	2,705	12.4	8,755	6,832	-10.6	17,039	8,022	2.7
19	12,542	14,291	11.1	618	717	53.8	3,005	2,708	-0.8	4,820	2,398	-11.4	7,674	5,550	-18.8	13,160	5,595	-30.3
20	11,719	10,091	-29.4	701	634	-11.6	2,656	3,213	18.6	4,482	2,415	0.7	7,156	4,675	-15.8	12,120	5,126	-8.4
21. 1-21. 2	1,760	1,488	-12.3	109	158	110.5	415	687	19.7	668	350	8.5	1,101	756	-3.9	1,600	792	-11.6
22. 1-22. 2	1,415	1,107	-25.6	87	65	-58.5	281	739	7.6	542	143	-59.3	1,116	754	-0.2	1,428	587	-25.8
20. 4-21. 2	10,949	9,298	-30.2	654	602	-3.5	2,517	2,925	23.1	4,165	2,269	2.5	6,680	4,342	-16.4	11,327	4,844	-4.7
21. 4-22. 2	8,835	6,027	-35.2	520	487	-19.2	1,654	2,263	-22.6	3,259	1,145	-49.5	5,836	3,782	-12.9	9,267	3,597	-25.7
21年2月	847	615	-9.0	53	28	-37.7	187	495	218.0	395	166	4.7	530	439	13.1	876	444	6.8
3	770	793	-17.7	47	32	-66.0	139	287	-13.5	317	145	-20.7	476	333	-6.7	793	283	-44.8
4	803	539	-28.8	43	26	-23.7	151	117	-58.0	327	118	-41.1	402	227	-35.8	786	331	-23.8
5	811	468	-50.2	52	29	13.1	147	149	-42.7	287	101	-61.8	409	308	10.1	755	259	-64.8
6	909	725	-41.5	53	24	-86.0	165	177	-29.8	331	101	-57.5	471	329	-15.8	1,073	480	19.0
7	924	713	-30.0	44	30	67.2	173	87	-72.6	429	155	-42.8	458	247	-20.7	1,124	342	-15.7
8	842	423	-58.2	62	67	21.8	138	330	43.7	306	232	7.2	476	272	-31.2	879	314	-5.6
9	754	613	-6.9	42	16	-52.1	153	84	-76.8	250	49	-72.4	523	392	-16.5	856	287	-43.8
10	845	470	-33.7	47	87	142.9	143	97	-47.7	275	62	-60.9	670	423	-24.8	842	255	-34.5
11	763	529	-21.6	49	120	114.3	139	411	375.5	268	96	-61.5	635	399	-11.0	775	270	-42.1
12	769	440	-45.1	41	22	23.4	164	70	-73.3	244	87	-37.9	676	432	14.6	749	473	25.7
22年1月	750	634	-27.4	51	50	-61.3	140	301	56.1	257	58	-68.4	580	374	17.8	703	305	-12.4
2	665	472	-23.1	36	15	-45.5	141	439	-11.3	285	85	-49.1	536	380	-13.3	725	282	-36.4

(注) 四捨五入の関係で一致しないことがある。

※下線部が修正箇所（小数点以下を含む）

【修正後データ】

建築着工統計調査報告

(平成22年 2月分)

表1. 建築物：総括表

		床面積の合計			工事費予定額			
		千平方メートル	対前月比(%)	対前年同月比(%)	百万円	対前月比(%)	対前年同月比(%)	
建築物計		8,641	△ 3.7	△ 11.8	1,562,887	△ 0.5	△ 13.1	
建築 主 別	公共	478	△ 11.6	11.7	99,993	△ 12.0	15.6	
	国	92	10.4	△ 23.2	16,958	23.1	△ 32.8	
	都道府県	117	△ 19.0	△ 10.0	21,348	△ 27.9	△ 30.4	
	市区町村	270	△ 14.0	50.9	61,687	△ 12.3	101.5	
	民間	8,163	△ 3.2	△ 12.9	1,462,894	0.5	△ 14.5	
	会社	3,764	△ 2.0	△ 21.7	670,433	△ 2.4	△ 23.7	
	会社でない団体	722	8.6	△ 7.5	164,700	59.5	△ 10.7	
	個人	3,677	△ 6.2	△ 2.7	627,762	△ 5.8	△ 3.2	
	用途 用	居住用	5,197	△ 9.5	△ 8.8	888,598	△ 8.7	△ 11.8
		居住専用	4,993	△ 8.7	△ 7.7	846,660	△ 9.1	△ 10.7
居住産業併用		204	△ 25.8	△ 28.8	41,938	0.3	△ 29.4	
非居住用		3,445	6.7	△ 15.9	674,290	13.0	△ 14.7	
農林水産業用		107	△ 13.7	△ 5.5	8,284	△ 11.6	△ 18.5	
鉱業、採石業、砂利採取業、建設業用		42	△ 40.5	△ 20.1	4,263	△ 42.7	△ 31.4	
製造業用		582	35.1	△ 29.1	113,884	77.6	△ 7.4	
電気・ガス・熱供給・水道業用		53	41.2	170.2	13,916	55.5	285.5	
情報通信業用		14	△ 69.1	△ 22.6	3,874	△ 78.7	13.7	
運輸業用		253	88.8	△ 14.5	24,702	74.1	△ 49.5	
卸売業、小売業用		474	△ 25.8	△ 23.2	67,792	△ 48.0	△ 15.4	
金融業、保険業用		15	△ 70.2	△ 45.5	3,897	△ 61.6	△ 45.0	
不動産業用		439	45.9	△ 11.3	134,246	87.7	△ 8.1	
宿泊業、飲食サービス業用		86	46.5	△ 48.8	16,924	77.0	△ 52.4	
教育、学習支援業用		401	20.7	16.9	90,240	57.1	10.6	
医療、福祉用		447	9.1	△ 1.4	102,324	32.9	△ 3.5	
その他のサービス業用		286	△ 11.2	△ 35.9	46,940	1.6	△ 47.3	
公務用		99	△ 39.9	△ 10.6	19,961	△ 61.1	1.2	
その他		146	37.7	27.4	23,044	12.3	△ 23.2	
構造 別	木造	3,558	△ 2.5	5.5	556,434	△ 2.6	4.5	
	非木造	5,083	△ 4.5	△ 20.9	1,006,453	0.8	△ 20.5	
	鉄骨鉄筋コンクリート造	201	△ 46.5	△ 39.9	38,479	△ 64.2	△ 60.9	
	鉄筋コンクリート造	1,985	4.0	△ 20.5	493,938	34.9	△ 11.1	
	鉄骨造	2,858	△ 4.8	△ 19.7	470,815	△ 9.7	△ 22.6	
	コンクリートブロック造	7	△ 8.5	2.2	817	△ 24.7	△ 8.2	
その他	33	20.6	35.8	2,404	△ 1.6	1.9		

※下線部が修正箇所（小数点以下を含む）

【修正後データ】

表2. 建築物：建築主別、用途別 床面積の合計（千平方メートル）

用途別	建築主別		公		共		民	
	千平方メートル	対前年同月比(%)	計	対前年同月比(%)	計	対前年同月比(%)	計	対前年同月比(%)
合計	8,641	△ 11.8	478	11.7	8,163	△ 12.9		
居住用	5,197	△ 8.8	73	△ 40.1	5,124	△ 8.1		
居住専用	4,993	△ 7.7	72	△ 40.9	4,921	△ 7.0		
居住産業併用	204	△ 28.8	1	432.0	203	△ 29.1		
非居住用	3,445	△ 15.9	405	32.3	3,039	△ 19.8		
農林水産業用	107	△ 5.5	2	82.5	105	△ 6.4		
鉱業、採石業、砂利採取業、建設業用	42	△ 20.1	0	281.8	42	△ 20.6		
製造業用	582	△ 29.1	1	△ 53.3	581	△ 29.0		
電気・ガス・熱供給・水道業用	53	170.2	25	716.7	28	69.5		
情報通信業用	14	△ 22.6	0	△ 93.6	14	△ 14.4		
運輸業用	253	△ 14.5	25	1003.7	227	△ 22.5		
卸売業、小売業用	474	△ 23.2	2	△ 44.1	472	△ 23.1		
金融業、保険業用	15	△ 45.5	0	-	15	△ 45.5		
不動産業用	439	△ 11.3	0	-	439	△ 11.3		
宿泊業、飲食サービス業用	86	△ 48.8	2	△ 22.3	85	△ 49.1		
教育、学習支援業用	401	16.9	154	13.5	247	19.2		
医療、福祉用	447	△ 1.4	67	348.7	380	△ 13.3		
その他のサービス業用	286	△ 35.9	4	63.1	282	△ 36.4		
公務用	99	△ 10.6	81	△ 26.5	18	2448.5		
その他	146	27.4	41	57.0	104	18.5		

表3. 建築物：構造別、用途別 床面積の合計（千平方メートル）

用途別	構造別		木		非木	
	千平方メートル	対前年同月比(%)	計	対前年同月比(%)	計	対前年同月比(%)
合計	8,641	△ 11.8	3,558	5.5	5,083	△ 20.9
居住用	5,197	△ 8.8	3,351	6.1	1,846	△ 27.3
居住専用	4,993	△ 7.7	3,298	6.3	1,695	△ 26.6
居住産業併用	204	△ 28.8	53	△ 5.9	151	△ 34.4
非居住用	3,445	△ 15.9	207	△ 2.0	3,237	△ 16.7
農林水産業用	107	△ 5.5	34	9.2	73	△ 11.1
鉱業、採石業、砂利採取業、建設業用	42	△ 20.1	10	△ 13.6	32	△ 21.8
製造業用	582	△ 29.1	10	34.9	572	△ 29.7
電気・ガス・熱供給・水道業用	53	170.2	2	△ 15.5	51	190.9
情報通信業用	14	△ 22.6	1	6.9	13	△ 24.9
運輸業用	253	△ 14.5	1	53.5	251	△ 14.7
卸売業、小売業用	474	△ 23.2	13	△ 22.1	461	△ 23.3
金融業、保険業用	15	△ 45.5	0	△ 73.5	15	△ 45.0
不動産業用	439	△ 11.3	4	△ 6.3	435	△ 11.3
宿泊業、飲食サービス業用	86	△ 48.8	22	3.1	65	△ 56.1
教育、学習支援業用	401	16.9	18	50.8	382	15.7
医療、福祉用	447	△ 1.4	46	△ 8.4	402	△ 0.6
その他のサービス業用	286	△ 35.9	29	△ 24.9	258	△ 36.9
公務用	99	△ 10.6	3	7.6	96	△ 11.0
その他	146	27.4	14	21.2	132	28.1

※下線部が修正箇所（小数点以下を含む）

表4. 新設住宅：総括表

		戸 数			床 面 積 の 合 計		
		戸	対前年同月比(%)	対前年同月比(%)	千平方メートル	対前年同月比(%)	対前年同月比(%)
新設住宅計		56,527	△ 13.0	△ 9.3	4,966	△ 9.1	△ 8.0
建主 築別	公 共	917	△ 46.6	△ 43.7	61	△ 40.4	△ 42.5
	民 間	55,610	△ 12.1	△ 8.3	4,905	△ 8.6	△ 7.3
利 用 関 係 別	持 家	20,867	△ 1.3	2.9	2,636	0.4	0.8
	貸 家	21,671	△ 19.9	△ 8.4	1,036	△ 20.0	△ 6.2
	給与住宅	920	87.4	12.9	55	88.6	7.0
	分譲住宅	13,069	△ 19.7	△ 25.6	1,239	△ 18.3	△ 23.7
	民間資金	49,810	△ 10.2	△ 10.7	4,349	△ 7.4	△ 10.2
資 金 別	公 的 資 金	6,717	△ 29.0	3.2	618	△ 19.8	11.6
	公 営 住 宅	562	△ 55.1	△ 46.5	41	△ 44.1	△ 42.2
	住宅金融機構融資住宅	3,663	△ 4.8	45.1	335	3.9	60.2
	都市再生機構建設住宅	0	△ 100.0	△ 100.0	0	△ 100.0	△ 100.0
	その他の住宅	2,492	△ 37.7	△ 5.9	242	△ 31.4	△ 5.6
構 造 別	木 造	32,115	△ 7.3	8.4	3,256	△ 2.3	6.4
	非 木 造	24,412	△ 19.5	△ 25.3	1,710	△ 19.9	△ 26.8
	鉄骨鉄筋コンクリート造	405	△ 45.8	△ 29.7	22	△ 62.4	△ 51.8
	鉄筋コンクリート造	12,295	△ 21.5	△ 37.9	807	△ 28.2	△ 43.0
	鉄骨造	11,604	△ 15.4	△ 4.8	873	△ 7.4	0.7
	コンクリートブロック造	47	△ 19.0	17.5	4	△ 11.4	25.4
	その他	61	△ 50.4	△ 19.7	5	△ 22.1	△ 13.7

表5. 新設住宅：資金別、利用関係別 戸数（戸）

利用関係別	合 計		民 間 資 金 住 宅		公 的 資 金 住 宅			
	計	対前年同月比(%)	計	対前年同月比(%)	計	対前年同月比(%)	住宅金融機構	対前年同月比(%)
合 計	56,527	△ 9.3	49,810	△ 10.7	6,717	3.2	3,663	45.1
持 家	20,867	2.9	18,733	0.7	2,134	27.3	825	105.2
貸 家	21,671	△ 8.4	19,426	△ 5.3	2,245	△ 28.4	1,137	0.8
給与住宅	920	12.9	555	3.4	365	31.3	2	0.0
分譲住宅	13,069	△ 25.6	11,096	△ 31.3	1,973	39.3	1,699	71.3

表6. 新設住宅：構造別、建て方別、利用関係別 戸数（戸）

利用関係別		合 計	持 家	貸 家	給 与 住 宅	分 譲 住 宅
構造別・建て方別	計	56,527	20,867	21,671	920	13,069
	一戸建住宅	29,601	20,780	427	66	8,328
	長屋建住宅	6,080	29	5,945	4	102
	共同住宅	20,846	58	15,299	850	4,639
木 造	計	32,115	17,111	6,964	84	7,956
	一戸建住宅	25,392	17,093	347	36	7,916
	長屋建住宅	4,251	13	4,216	2	20
	共同住宅	2,472	5	2,401	46	20
非木造	計	24,412	3,756	14,707	836	5,113
	一戸建住宅	4,209	3,687	80	30	412
	長屋建住宅	1,829	16	1,729	2	82
	共同住宅	18,374	53	12,898	804	4,619

表7. 枠組壁工法（ツーバイフォー）新設住宅 戸数（戸）

利用関係別	合 計		持 家		貸 家		給 与 住 宅		分 譲 住 宅	
	戸	対前年同月比(%)	戸	対前年同月比(%)	戸	対前年同月比(%)	戸	対前年同月比(%)	戸	対前年同月比(%)
木 造	5,809	2.3	1,703	2.2	3,204	4.3	3	△ 25.0	899	△ 4.4

表8. プレハブ新設住宅 戸数（戸）

構 造 別	戸	対前年同月比(%)	利 用 関 係 別	戸	対前年同月比(%)
合 計	9,648	2.4	持 家	3,939	2.0
木 造	1,128	2.5	貸 家	5,207	2.0
鉄筋コンクリート造	114	△ 24.0	給 与 住 宅	20	11.1
鉄 骨 造	8,406	2.9	分 譲 住 宅	482	10.3

表9. 都道府県別・地域別・都市圏別：総括表

	建 築 物				新 設 住 宅					
	床面積の合計		工事費予定額	戸数の合計		床面積の合計		資 金 別		
	千平方メートル	対前年同月比 %		戸	対前年同月比 %	千平方メートル	対前年同月比 %	民間資金 戸	公的資金 戸	
総 数	8,641	△ 11.8	1,562,887	56,527	△ 9.3	4,966	△ 8.0	49,810	6,717	
都道府県別	1 北海道	194	△ 5.1	27,597	1,374	2.8	111	△ 3.4	1,225	149
	2 青森	43	△ 14.6	8,257	188	△ 26.3	19	△ 26.2	136	52
	3 岩手	63	△ 15.3	8,216	262	△ 29.8	29	△ 22.2	252	10
	4 宮城	111	△ 30.5	16,351	621	△ 9.9	64	△ 5.3	546	75
	5 秋田	57	32.2	5,753	212	△ 32.3	20	△ 38.1	196	16
	6 山形	57	△ 11.0	9,651	277	27.1	31	17.6	271	6
	7 福島	101	△ 23.6	15,695	776	△ 0.9	68	△ 9.4	594	182
	8 茨城	231	△ 8.0	38,719	1,494	5.4	144	1.2	1,363	131
	9 栃木	156	4.6	23,033	1,109	△ 1.1	109	9.8	1,027	82
	10 群馬	139	4.0	18,816	734	△ 18.9	79	△ 9.9	641	93
	11 埼玉	479	3.6	82,758	4,217	7.8	355	6.2	3,674	543
	12 千葉	471	△ 20.5	83,599	3,142	△ 11.4	261	△ 16.3	2,821	321
	13 東京	1,368	8.5	373,495	6,936	△ 21.2	506	△ 17.7	6,513	423
	14 神奈川	570	△ 31.9	106,786	4,277	△ 17.6	353	△ 13.7	4,015	262
	15 新潟	136	33.8	22,758	601	13.0	58	3.0	542	59
	16 富山	67	△ 32.4	11,617	339	△ 21.5	36	△ 22.6	246	93
	17 石川	69	3.6	10,547	375	△ 1.6	39	△ 2.4	232	143
	18 福井	53	△ 9.4	9,006	259	△ 10.1	31	△ 5.7	235	24
	19 山梨	50	26.7	8,684	345	28.3	30	16.3	283	62
	20 長野	114	19.3	17,143	643	△ 4.7	66	△ 0.7	465	178
	21 岐阜	112	△ 21.2	18,384	807	△ 3.1	87	4.8	773	34
	22 静岡	288	△ 19.4	55,220	1,972	20.5	182	14.7	1,720	252
	23 愛知	632	△ 25.6	100,761	4,669	△ 6.3	445	1.8	4,114	555
	24 三重	139	△ 19.1	20,818	714	△ 25.3	80	△ 9.1	557	157
	25 滋賀	90	△ 24.2	14,388	647	△ 10.8	62	1.1	580	67
	26 京都	148	△ 35.3	25,985	976	△ 45.3	83	△ 47.4	923	53
	27 大阪	599	△ 9.8	109,484	3,641	△ 26.5	313	△ 17.8	2,945	696
	28 兵庫	397	△ 5.2	62,482	3,387	35.5	280	22.1	2,862	525
	29 奈良	72	6.0	11,693	607	21.2	61	17.9	541	66
	30 和歌山	80	0.1	11,188	349	△ 19.6	37	△ 14.7	320	29
	31 鳥取	31	△ 11.0	5,090	129	6.6	13	8.1	120	9
	32 島根	25	△ 44.3	3,854	133	△ 2.2	16	22.5	127	6
	33 岡山	98	△ 19.6	15,390	764	△ 13.4	71	△ 13.5	701	63
	34 広島	209	19.8	33,252	1,631	23.3	122	7.3	1,501	130
	35 山口	80	△ 17.2	12,255	594	0.5	52	△ 12.7	473	121
	36 徳島	58	32.9	8,099	334	44.6	33	24.6	307	27
	37 香川	87	△ 5.5	16,089	396	△ 25.4	39	△ 20.4	359	37
	38 愛媛	113	39.0	13,650	534	11.7	55	8.0	449	85
	39 高知	24	△ 64.9	4,833	125	△ 63.6	13	△ 60.3	113	12
	40 福岡	239	△ 32.6	37,099	2,364	△ 17.5	184	△ 23.2	1,927	437
	41 佐賀	49	△ 28.8	6,882	376	8.0	34	9.7	308	68
	42 長崎	58	△ 23.8	8,255	424	△ 16.0	38	△ 11.1	386	38
	43 熊本	124	1.1	17,346	544	△ 34.1	59	△ 22.5	460	84
	44 大分	65	△ 30.2	8,960	343	△ 36.7	33	△ 37.8	312	31
	45 宮崎	57	△ 11.0	7,274	425	2.9	38	△ 7.1	356	69
	46 鹿児島	92	△ 22.7	11,575	616	△ 6.4	55	△ 11.5	541	75
	47 沖縄	145	△ 10.4	24,102	845	11.9	68	△ 2.2	758	87
地域別	1 北海道	194	△ 5.1	27,597	1,374	2.8	111	△ 3.4	1,225	149
	2 東北	432	△ 17.6	63,923	2,336	△ 11.2	231	△ 12.6	1,995	341
	3 関東	3,578	△ 6.4	753,033	22,897	△ 11.4	1,904	△ 9.0	20,802	2,095
	4 北陸	325	△ 0.2	53,928	1,574	△ 3.6	164	△ 6.6	1,255	319
	5 中部	1,171	△ 23.0	195,183	8,162	△ 2.9	794	3.5	7,164	998
	6 近畿	1,386	△ 12.2	235,220	9,607	△ 11.9	836	△ 9.6	8,171	1,436
	7 中国	443	△ 6.2	69,842	3,251	6.5	275	△ 2.3	2,922	329
	8 四国	283	△ 1.3	42,670	1,389	△ 12.3	141	△ 11.9	1,228	161
	9 九州	684	△ 23.9	97,390	5,092	△ 17.3	441	△ 19.2	4,290	802
	10 沖縄	145	△ 10.4	24,102	845	11.9	68	△ 2.2	758	87
都市圏別	1 首都圏	2,888	△ 8.4	646,637	18,572	△ 13.4	1,475	△ 11.6	17,023	1,549
	2 中部圏	1,171	△ 23.0	195,183	8,162	△ 2.9	794	3.5	7,164	998
	3 近畿圏	1,386	△ 12.2	235,220	9,607	△ 11.9	836	△ 9.6	8,171	1,436
	4 その他	3,197	△ 9.8	485,848	20,186	△ 6.3	1,862	△ 8.5	17,452	2,734

表10. 都道府県別・地域別・都市圏別：利用関係別表（平成22年2月）

		新設住宅・利用関係別													
		戸数の合計		持家		貸家		給与住宅		分譲住宅					
										うち		うち			
総数		戸	%	戸	%	戸	%	戸	%	戸	%	戸	%	戸	%
		56,527	△ 9.3	20,867	2.9	21,671	△ 8.4	920	12.9	13,069	△ 25.6	4,619	△ 57.0	8,328	23.5
都道府県別	1 北海道	1,374	2.8	368	15.7	897	65.5	0	△ 100.0	109	△ 62.2	0	△ 100.0	109	0.0
	2 青森	188	△ 26.3	102	10.9	72	△ 49.7	9	800.0	5	△ 73.7	0	0.0	5	△ 73.7
	3 岩手	262	△ 29.8	185	6.3	64	△ 50.0	0	△ 100.0	13	△ 81.2	0	△ 100.0	13	△ 13.3
	4 宮城	621	△ 9.9	323	4.9	173	△ 39.7	0	0.0	125	33.0	0	0.0	125	33.0
	5 秋田	212	△ 32.3	100	△ 24.2	84	△ 18.4	0	△ 100.0	28	△ 63.6	0	△ 100.0	28	33.3
	6 山形	277	27.1	170	25.0	77	1,825.0	0	0.0	30	△ 61.5	0	△ 100.0	30	57.9
	7 福島	776	△ 0.9	352	△ 11.8	288	8.7	88	120.0	48	△ 39.2	0	0.0	48	△ 39.2
	8 茨城	1,494	5.4	774	△ 3.0	548	12.1	7	133.3	165	29.9	0	0.0	165	29.9
	9 栃木	1,109	△ 1.1	555	8.6	387	△ 18.9	2	△ 96.8	165	135.7	0	0.0	151	115.7
	10 群馬	734	△ 18.9	465	△ 9.5	166	△ 49.4	1	△ 50.0	102	67.2	0	0.0	102	67.2
	11 埼玉	4,217	7.8	1,347	0.6	1,422	△ 5.6	2	-	1,446	35.5	594	70.7	842	17.4
	12 千葉	3,142	△ 11.4	1,112	8.1	1,295	32.8	2	△ 98.7	733	△ 47.0	52	△ 94.3	681	45.2
	13 東京都	6,936	△ 21.2	1,444	12.4	2,852	△ 21.2	8	△ 81.0	2,632	△ 31.8	1,197	△ 56.5	1,381	26.9
	14 神奈川県	4,277	△ 17.6	1,267	6.9	1,562	△ 12.8	0	△ 100.0	1,448	△ 34.6	429	△ 70.4	975	27.6
	15 新潟	601	13.0	331	4.1	233	37.9	2	100.0	35	△ 20.5	0	0.0	35	△ 20.5
	16 富山	339	△ 21.5	193	△ 10.6	122	△ 35.4	1	△ 50.0	23	△ 8.0	0	0.0	23	△ 8.0
	17 石川	375	△ 1.6	220	△ 1.3	106	△ 18.5	27	-	22	△ 21.4	0	0.0	22	△ 8.3
	18 福井	259	△ 10.1	159	15.2	83	40.7	1	0.0	16	△ 82.2	0	△ 100.0	16	33.3
	19 山梨	345	28.3	160	△ 0.6	165	79.3	1	-	19	18.8	0	0.0	19	18.8
	20 長野	643	△ 4.7	343	0.9	204	△ 23.9	16	1,500.0	80	21.2	0	0.0	80	21.2
	21 岐阜	807	△ 3.1	499	11.4	217	△ 29.5	0	△ 100.0	91	24.7	0	0.0	91	24.7
	22 静岡県	1,972	20.5	981	7.7	872	45.6	3	△ 90.3	116	20.8	4	△ 85.2	112	62.3
	23 愛知県	4,669	△ 6.3	1,694	4.7	1,623	△ 30.9	3	△ 93.6	1,349	39.1	631	19.3	718	62.8
	24 三重	714	△ 25.3	467	△ 2.5	181	△ 55.5	2	0.0	64	△ 5.9	0	△ 100.0	64	73.0
	25 滋賀	647	△ 10.8	329	△ 1.5	238	△ 29.0	0	0.0	80	42.9	0	0.0	80	42.9
	26 京都	976	△ 45.3	366	2.5	377	△ 21.3	0	0.0	233	△ 75.4	0	△ 100.0	233	51.3
	27 大阪	3,641	△ 26.5	897	14.7	1,031	△ 55.1	113	156.8	1,600	△ 12.7	659	△ 33.6	941	13.5
	28 兵庫県	3,387	35.5	887	6.2	1,068	82.3	461	334.9	971	△ 0.2	484	△ 8.5	487	10.2
	29 奈良	607	21.2	216	5.9	118	△ 21.9	0	0.0	273	87.0	137	-	136	△ 6.8
	30 和歌山	349	△ 19.6	219	△ 15.4	83	△ 36.6	0	△ 100.0	47	11.9	0	0.0	47	11.9
	31 鳥取	129	6.6	80	9.6	43	△ 2.3	1	-	5	25.0	0	0.0	5	25.0
	32 島根	133	△ 2.2	92	12.2	38	△ 28.3	2	-	1	0.0	0	0.0	1	0.0
	33 岡山	764	△ 13.4	360	△ 18.2	288	0.0	27	-	89	△ 42.2	60	△ 44.4	29	△ 37.0
	34 広島	1,631	23.3	464	11.8	1,041	82.6	0	0.0	126	△ 62.7	26	△ 83.2	100	△ 30.1
	35 山口	594	0.5	256	△ 0.8	242	87.6	13	550.0	83	△ 58.9	64	△ 61.0	19	△ 50.0
	36 徳島	334	44.6	183	13.7	136	130.5	3	-	12	9.1	0	0.0	12	9.1
	37 香川	396	△ 25.4	199	△ 19.1	130	△ 35.0	1	△ 66.7	66	△ 19.5	54	△ 22.9	12	0.0
	38 愛媛	534	11.7	285	△ 2.7	113	17.7	20	-	116	30.3	68	11.5	48	71.4
	39 高知	125	△ 63.6	102	△ 1.0	20	△ 78.3	0	0.0	3	△ 98.0	0	△ 100.0	3	△ 82.4
	40 福岡	2,364	△ 17.5	658	6.5	1,448	26.5	6	△ 81.3	252	△ 76.5	95	△ 90.1	157	35.3
	41 佐賀	376	8.0	163	4.5	170	△ 2.9	13	-	30	76.5	0	0.0	30	76.5
	42 長崎	424	△ 16.0	209	△ 3.2	203	△ 23.4	1	△ 50.0	11	△ 50.0	0	0.0	11	△ 50.0
	43 熊本	544	△ 34.1	370	5.4	117	△ 67.7	14	1,300.0	43	△ 61.3	0	△ 100.0	43	△ 23.2
	44 大分	343	△ 36.7	187	△ 12.6	135	△ 19.6	1	0.0	20	△ 87.4	0	△ 100.0	20	△ 25.9
	45 宮崎	425	2.9	205	△ 9.7	186	33.8	0	△ 100.0	34	△ 20.9	0	0.0	34	△ 20.9
	46 鹿児島	616	△ 6.4	334	△ 10.5	246	10.3	1	△ 96.2	35	△ 2.8	0	△ 100.0	35	59.1
	47 沖縄	845	11.9	195	△ 6.7	507	16.6	68	-	75	△ 32.4	65	△ 35.6	10	0.0
地域別	1 北海道	1,374	2.8	368	15.7	897	65.5	0	△ 100.0	109	△ 62.2	0	△ 100.0	109	0.0
	2 東北	2,336	△ 11.2	1,232	△ 0.7	758	△ 18.5	97	120.5	249	△ 40.1	0	△ 100.0	249	0.8
	3 関東	22,897	△ 11.4	7,467	4.3	8,601	△ 9.9	39	△ 85.6	6,790	△ 23.4	2,272	△ 58.4	4,396	30.1
	4 北陸	1,574	△ 3.6	903	0.9	544	△ 0.5	31	675.0	96	△ 48.7	0	△ 100.0	96	△ 8.6
	5 中部	8,162	△ 2.9	3,641	5.4	2,893	△ 21.0	8	△ 90.5	1,620	34.2	635	8.2	985	58.9
	6 近畿	9,607	△ 11.9	2,914	5.2	2,915	△ 26.7	574	277.6	3,204	△ 19.9	1,280	△ 44.7	1,924	15.3
	7 中国	3,251	6.5	1,252	△ 1.3	1,652	52.4	43	2,050.0	304	△ 56.5	150	△ 64.9	154	△ 33.6
	8 四国	1,389	△ 12.3	769	△ 4.2	399	△ 10.7	24	700.0	197	△ 40.3	122	△ 53.4	75	10.3
	9 九州	5,092	△ 17.3	2,126	△ 1.3	2,505	1.1	36	△ 45.5	425	△ 70.9	95	△ 91.8	330	8.9
	10 沖縄	845	11.9	195	△ 6.7	507	16.6	68	-	75	△ 32.4	65	△ 35.6	10	0.0
都市圏別	1 首都圏	18,572	△ 13.4	5,170	6.9	7,131	△ 9.7	12	△ 94.1	6,259	△ 26.6	2,272	△ 58.4	3,879	27.7
	2 中部圏	8,162	△ 2.9	3,641	5.4	2,893	△ 21.0	8	△ 90.5	1,620	34.2	635	8.2	985	58.9
	3 近畿圏	9,607	△ 11.9	2,914	5.2	2,915	△ 26.7	574	277.6	3,204	△ 19.9	1,280	△ 44.7	1,924	15.3
	4 その他	20,186	△ 6.3	9,142	△ 0.8	8,732	7.6	326	△ 13.5	1,986	△ 48.1	432	△ 81.8	1,540	8.9

※表9及び表10の地域別、都市圏別の区分は次のとおりである。

地域別	1 北海道	北海道
	2 東北	青森、岩手、宮城、秋田、山形、福島
	3 関東	茨城、栃木、群馬、埼玉、千葉、東京、神奈川、山梨、長野
	4 北陸	新潟、富山、石川、福井
	5 中部	岐阜、静岡、愛知、三重
	6 近畿	滋賀、京都、大阪、兵庫、奈良、和歌山
	7 中国	鳥取、島根、岡山、広島、山口
	8 四国	徳島、香川、愛媛、高知
	9 九州	福岡、佐賀、長崎、熊本、大分、宮崎、鹿児島
	10 沖縄	沖縄
都市圏別	1 首都圏	埼玉、千葉、東京、神奈川
	2 中部圏	岐阜、静岡、愛知、三重
	3 近畿圏	滋賀、京都、大阪、兵庫、奈良、和歌山
	4 その他	上記以外

着工建築物（床面積の合計，工事費予定額）着工新設住宅（戸数）

－ 季 節 調 整 値 －

（平成22年2月分）

		21年12月	22年1月	22年2月			
					22/1	22/2	
着 工 建 物	床 面 積 の 合 計 千 ㎡	合 計	9,206	10,305	9,960	11.9	-3.3
		居 住 専 用	6,056	6,364	5,836	5.1	-8.3
		居住産業併用	270	319	217	18.4	-32.0
		農林水産業用	134	164	147	22.3	-9.9
		鉱工業用	492	621	711	26.2	14.6
		公益事業用	399	179	330	-55.2	84.6
		商業用	543	1,057	978	94.4	-7.4
		サービス業用	605	608	665	0.6	9.4
	公務・文教用	843	909	900	7.8	-0.9	
建 物	工 事 費 予 定 額 億 円	合 計	16,771	18,058	18,445	7.7	2.2
		居 住 専 用	10,294	10,732	9,788	4.3	-8.8
		居住産業併用	509	497	455	-2.3	-8.4
		農林水産業用	132	127	102	-3.6	-19.8
		鉱工業用	760	841	1,295	10.6	54.1
		公益事業用	1,014	299	419	-70.6	40.5
		商業用	736	2,215	2,657	200.9	19.9
		サービス業用	1,208	1,182	1,311	-2.2	10.9
	公務・文教用	1,671	1,915	1,989	14.6	3.9	
着 工 新 設 住 宅 (戸)	(年率換算)	合 計	68,224	71,892	66,200	5.4	-7.9
		持 家	25,263	25,441	24,732	0.7	-2.8
		貸 家	26,834	28,879	27,217	7.6	-5.8
		給与住宅	1,264	670	1,102	-47.0	64.4
		分譲住宅	14,331	16,380	12,800	14.3	-21.9
		民間資金住宅	58,571	61,245	57,955	4.6	-5.4
		(年率換算)	818,688	862,704	794,400		