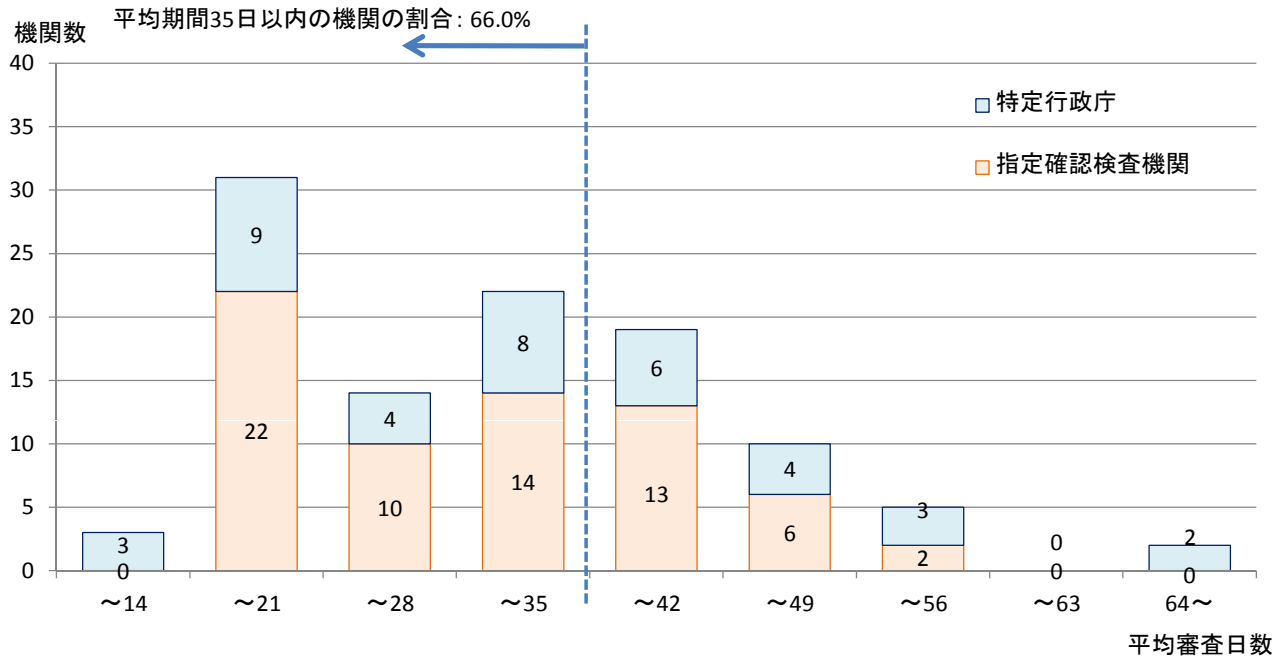


## 構造計算適合性判定を要する物件に係る 確認審査日数の全体集計結果(平成24年1月分<sup>(※1)</sup>)について

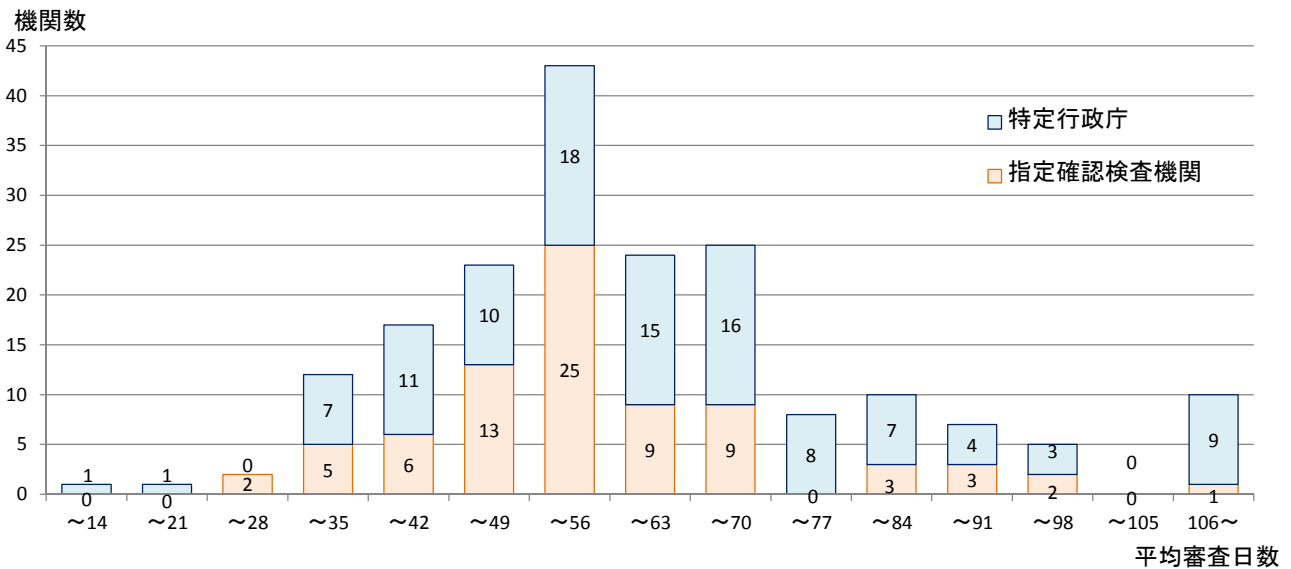
### 1. 受付～確認済証交付までの平均審査日数(対象物件1,128件のうち、180件において法定通知を发出)

機関の種類	確認申請受付～確認済証交付(※2)			(参考数値)事前相談受付～確認済証交付(※3)		
	平均所要期間	申請者側作業日数	審査側作業日数	平均所要期間	申請者側作業日数	審査側作業日数
指定確認検査機関	31.9	16.7	15.1	54.7	31.4	23.3
特定行政庁(建築主事)	31.9	13.5	18.4	61.0	30.8	30.3
全体	31.9	16.6	15.3	55.7	31.3	24.4

### 2. 機関毎(※4)の平均審査日数の分布



### (参考) 事前相談も含めた機関毎(※5)の平均審査日数の分布



※1:平成22年6月1日以降に確認申請受付を行い、平成24年1月中に確認済証を交付した物件が対象  
(事前相談に長期間を要している等、集計結果に影響を及ぼす異常値が報告されている物件は対象外)

※2:法定通知を发出した物件を除く。

※3:法定通知を发出した物件を含む。事前相談の受付日に係る具体の判断は、各機関・行政庁において行っている。

※4:当該月に構造計算適合性判定を要する物件の確認済証を交付した機関は、指定確認検査機関67団体(全123団体)、特定行政庁39団体(全444団体)  
(法定通知を发出した物件を除く)

※5:当該月に構造計算適合性判定を要する物件の確認済証を交付した機関は、指定確認検査機関78団体(全123団体)、特定行政庁110団体(全444団体)  
(法定通知を发出した物件を含む)