

平成24年3月の建設工事受注動態統計調査(大手50社調査)結果

民間工事は、電気・ガス・熱供給・水道業、卸売業、小売業等が増加したが、サービス業、不動産業等が減少したため、対前年同月比9.6%減少し、2ヶ月連続減少した。

総計は、前年同月比0.3%減少し、2ヶ月連続減少した。

1. 受注総額

- ① 3月の受注総額は2兆21億円
- ② 対前年同月比は、0.3%減であり、2ヶ月連続の減少。
- ③ 国内は、公共工事が増加し、民間工事が減少した。国内計は1兆8,904億円（対前年同月比1.1%減、2ヶ月連続減少）。

2. 民間

- ① 3月の民間工事は1兆3,216億円（対前年同月比9.6%減、2ヶ月連続の減少）
 - ・ 製造業（同1.1%減）、非製造業（同11.0%減）
 - ・ 発注者別では、電気・ガス・熱供給・水道業、卸売業、小売業等が増加し、サービス業、不動産業等が減少した。
 - ・ 工事種類別では、建築、土木ともに減少した。医療・福祉施設、住宅等が減少し、工場・発電所、店舗等が増加した。

3. 公共

- ① 3月の公共工事は5,148億円（対前年同月比30.7%増、3ヶ月連続の増加）
- ② 国の機関、地方の機関ともに増加した。
 - ・ 国の機関（同42.5%増、3ヶ月連続の増加）、地方の機関（同8.5%増、2ヶ月連続の増加）
 - ・ 発注者別では、国の機関は、国、政府関連企業等が増加し、独立行政法人が減少した。地方の機関は、地方公営企業、都道府県が増加し、それ以外が減少した。
 - ・ 工事種類別では、建築、土木ともに増加した。道路、港湾・空港等が増加し、医療・福祉施設、治山・治水等が減少した。

4. 海外

- ① 3月の海外工事は1,117億円（対前年同月比16.2%増、2ヶ月ぶりの増）

※1 平成20年4月より日本標準産業分類が改訂されたため、民間の発注者分類の名称を変更しました。
・ 鉱業、建設業 → 鉱業、採石業、砂利採取業、建設業 ・ 運輸業 → 運輸業、郵便業
・ 卸売・小売業 → 卸売業、小売業 ・ 金融・保険業 → 金融業、保険業

※2 海外工事の受注額には、現地法人分は含まない。

※3 施工都道府県別受注高を、平成22年12月分からP.3に追加しました。
(施工ブロック別受注高、施工都道府県別受注高は、国内計からその他(駐留軍・外国公館と小口工事)を除いたものです。)

建設工事受注動態統計調査（大手50社調査） 時系列表

（上段：実額 百万円 下段：前年同期比 %）

年 度	平成 21 年度 平成 22 年度 平成 23 年度	総 計	国内 計								海 外	建 築	土 木	施 工 高	未 消 化 工 事 高	手持ち 工 事 数
			国内 計	民 間 等		公 共 機 関			そ の 他							
				小 計	製 造 業	非 製 造 業	小 計	国 の 機 関		地 方 の 機 関						
		10,616,196 ▲ 14.2	10,051,231 ▲ 13.6	7,167,601 ▲ 15.3	1,192,150 ▲ 38.1	5,975,451 ▲ 8.5	2,308,238 ▲ 11.1	1,533,553 ▲ 15.5	774,685 ▲ 1.1	575,392 ▲ 0.9	564,966 ▲ 23.5	7,264,382 ▲ 13.8	3,351,814 ▲ 15.2	12,137,493 ▲ 12.7	11,378,797 ▲ 6.1	
		10,068,475 ▲ 5.2	9,554,775 ▲ 4.9	6,980,213 ▲ 2.6	1,213,889 1.8	5,766,324 ▲ 3.5	2,028,050 ▲ 12.1	1,246,512 ▲ 18.7	781,538 0.9	546,512 ▲ 5.0	513,701 ▲ 9.1	7,119,461 ▲ 2.0	2,949,014 ▲ 12.0	10,398,524 ▲ 14.3	11,404,739 0.2	
		10,782,855 7.1	10,195,884 6.7	7,236,702 7.2	1,568,267 29.2	5,668,436 ▲ 1.7	2,488,377 22.7	1,403,924 12.6	1,084,452 38.8	470,805 ▲ 13.9	586,971 14.3	7,361,676 3.4	3,421,179 16.0	— —	— —	
四 半 期	23 年 1-3 月	3,479,400 ▲ 4.9	3,312,615 ▲ 4.2	2,448,265 1.5	394,328 28.9	2,053,937 ▲ 2.5	723,949 ▲ 20.1	486,090 ▲ 24.9	237,859 ▲ 8.2	140,401 ▲ 0.4	166,785 ▲ 16.2	2,527,825 0.5	951,575 ▲ 16.8	2,861,859 ▲ 6.9	11,404,739 0.2	
	4-6	2,005,526 18.0	1,865,903 15.8	1,417,601 20.1	320,774 46.7	1,096,827 14.1	344,832 15.1	205,911 46.3	138,921 ▲ 12.6	103,470 ▲ 21.7	139,624 59.0	1,375,447 18.1	630,079 17.7	2,409,501 2.7	11,133,577 3.2	
	7-9	2,598,648 ▲ 0.6	2,526,088 1.6	1,798,219 ▲ 2.1	445,536 22.9	1,352,683 ▲ 8.3	614,452 21.7	234,258 ▲ 24.8	380,194 96.5	113,418 ▲ 21.6	72,560 ▲ 43.0	1,741,071 ▲ 7.1	857,577 15.8	2,624,051 ▲ 0.6	11,179,692 2.4	
	10-12	2,574,117 13.1	2,385,181 11.3	1,661,542 9.7	401,028 68.3	1,260,514 ▲ 1.2	597,415 19.6	286,573 ▲ 7.0	310,843 62.5	126,224 ▲ 2.4	188,935 43.3	1,753,916 12.9	820,201 13.6	2,610,520 2.3	11,207,798 4.1	
	24 年 1-3 月	3,604,563 3.6	3,418,711 3.2	2,359,340 ▲ 3.6	400,929 1.7	1,958,412 ▲ 4.7	931,678 28.7	677,183 39.3	254,495 7.0	127,693 ▲ 9.1	185,852 11.4	2,491,242 ▲ 1.4	1,113,322 17.0	— —	— —	
次 月	23 年 3 月	2,008,484 ▲ 11.0	1,912,367 ▲ 8.2	1,461,505 ▲ 1.4	204,212 16.6	1,257,293 ▲ 3.8	393,822 ▲ 28.2	257,213 ▲ 33.1	136,608 ▲ 16.6	57,040 7.3	96,117 ▲ 44.7	1,499,843 ▲ 6.0	508,640 ▲ 23.1	1,318,832 ▲ 8.7	11,404,739 0.2	13.2
	4	554,419 31.4	511,853 27.7	384,973 33.5	92,905 34.0	292,068 33.3	90,905 31.0	54,402 35.8	36,503 24.5	35,976 ▲ 16.3	42,566 101.3	375,607 47.3	178,812 7.0	723,948 1.0	11,175,883 ▲ 0.5	12.9
	5	623,157 25.5	551,968 21.6	413,263 20.2	102,769 61.6	310,494 10.9	106,813 51.6	74,422 212.9	42,391 ▲ 30.6	31,893 ▲ 20.2	71,189 67.3	404,052 11.9	219,105 61.5	675,354 ▲ 1.3	11,121,326 1.3	12.8
	6	827,950 6.0	802,081 6.0	619,366 13.1	125,100 45.9	494,266 7.0	147,114 ▲ 8.0	77,086 0.2	70,027 ▲ 15.6	35,602 ▲ 27.7	25,869 7.2	595,788 8.6	232,162 ▲ 0.2	1,010,199 7.0	11,133,577 3.2	12.8
	7	693,349 5.7	666,094 9.3	517,385 12.0	130,273 15.5	387,113 10.9	112,438 9.1	65,544 5.5	46,894 14.5	36,270 ▲ 18.8	27,255 ▲ 41.2	505,174 15.4	188,175 ▲ 13.8	656,308 ▲ 5.5	11,168,058 4.1	12.9
	8	758,495 9.3	718,633 4.7	524,745 5.7	148,353 65.8	376,392 ▲ 7.5	160,045 13.5	59,212 ▲ 33.5	100,833 94.1	33,842 ▲ 30.7	39,862 414.6	529,972 9.1	228,523 9.7	772,964 ▲ 4.1	11,146,943 3.9	12.9
	9	1,146,804 ▲ 9.3	1,141,361 ▲ 4.2	756,088 ▲ 14.0	166,910 4.2	589,178 ▲ 18.0	341,968 31.1	109,502 ▲ 31.7	232,467 131.2	43,305 ▲ 15.2	5,443 ▲ 92.6	705,925 ▲ 25.7	440,879 40.5	1,194,779 4.9	11,179,692 2.4	12.8
	10	729,017 24.3	706,776 27.0	442,408 7.1	107,880 159.7	334,528 ▲ 10.0	220,387 115.8	77,514 18.7	142,873 287.9	43,981 6.9	22,241 ▲ 26.7	442,657 14.3	286,360 43.6	686,685 1.5	11,342,395 4.4	13.0
	11	812,399 21.0	721,976 9.1	520,194 18.0	117,862 71.4	402,332 8.1	158,650 ▲ 10.7	101,606 6.8	57,044 ▲ 30.9	43,132 ▲ 0.3	90,423 854.2	581,124 25.7	231,276 10.6	820,787 ▲ 1.0	11,329,684 5.1	13.0
	12	1,032,700 1.5	956,429 3.4	698,940 5.8	175,286 36.9	523,654 ▲ 1.7	218,378 ▲ 0.6	107,452 ▲ 27.3	110,926 54.3	39,112 ▲ 13.0	76,271 ▲ 17.1	730,135 3.7	302,566 ▲ 3.4	1,103,049 5.3	11,207,798 4.1	12.8
	24 年 1 月	744,863 24.6	705,011 23.8	499,032 22.6	93,251 37.8	405,781 19.6	172,699 39.0	136,012 74.0	36,687 ▲ 20.3	33,279 ▲ 13.7	39,852 40.8	524,088 22.0	220,774 31.2	700,130 1.2	11,274,270 5.4	12.9
	2	857,572 ▲ 1.8	823,266 ▲ 0.9	538,666 ▲ 7.1	105,624 ▲ 13.7	433,041 ▲ 5.3	244,165 18.6	174,546 15.8	69,620 26.1	40,436 ▲ 9.7	34,305 ▲ 19.0	569,531 ▲ 4.8	288,041 4.9	903,432 6.1	11,260,257 5.0	12.8
	3	2,002,128 ▲ 0.3	1,890,434 ▲ 1.1	1,321,643 ▲ 9.6	202,054 ▲ 1.1	1,119,589 ▲ 11.0	514,813 30.7	366,625 42.5	148,188 8.5	53,978 ▲ 5.4	111,694 16.2	1,397,623 ▲ 6.8	604,506 18.8	— —	— —	— —
累 計	H23.4 ~ 24.3	10,782,855 7.1	10,195,884 6.7	7,236,702 3.7	1,568,267 29.2	5,668,436 ▲ 1.7	2,488,377 22.7	1,403,924 12.6	1,084,452 38.8	470,805 ▲ 13.9	586,971 14.3	7,361,676 3.4	3,421,179 16.0	— —	— —	

建設工事受注動態統計調査（大手50社調査） 結果表

1. 受注高（平成 24年 3月分）

（単位：百万円、％）

発注者別	工事種類別	建										土					木				合計	前年同月比	
		事務所 庁舎	宿泊 施設	店舗	工場 発電所	倉庫 流通 施設	住宅	教育 研究 文化施設	医療 福祉施設	娯楽 施設	その他	計	治山 治水	鉄道	上水道 下水道	土地造成	港湾 空港	道路	電線路	その他			計
民間等	製造業	18,834	2,092	833	129,826	4,847	1,589	17,767	1,268	487	7,571	185,115	85	119	▲16	1,443	2,591	12	4	12,701	16,939	202,054	▲1.1
	農林漁業	24	0	7	604	786	0	0	50	0	205	1,676	0	0	0	0	0	0	0	14	14	1,690	▲23.0
	鉱業、採石業、砂利採取業、建設業	5,883	1,284	2,213	6,661	68	2,719	778	701	51	875	21,232	21	46	23	194	28	▲11	281	1,146	1,728	22,961	54.7
	電気・ガス・熱供給・水道業	2,001	42	112	28,605	705	1,118	42	2	0	569	33,195	6,358	245	319	862	4,311	463	3,915	42,421	58,895	92,090	220.6
	運輸業、郵便業	6,600	1,085	2,216	588	21,919	12,656	21	24	▲49	19,116	64,175	6	35,200	7	6,414	551	1,777	373	2,126	46,454	110,629	▲23.7
	情報通信業	22,401	▲79	28	79	583	2	730	72	14	14,658	38,489	0	91	0	▲22	0	11,383	3,344	14,797	53,286	66.1	
	卸売業、小売業	6,452	707	46,819	2,441	10,312	8,855	1,094	194	▲18	1,874	78,731	0	168	2	260	4	10	▲23	949	1,369	80,101	77.7
	金融業、保険業	37,024	104	1,108	80	2,409	533	216	8	6	1,562	43,051	0	1	0	0	0	0	0	13	14	43,065	▲33.6
	不動産業	110,729	9,381	54,326	1,965	3,018	244,394	873	▲3,612	7,294	5,748	434,116	2	8	52	3,171	0	76	83	3,494	6,886	441,003	▲7.8
	サービス業	18,909	6,876	8,239	2,404	4,648	36,485	72,259	80,343	8,164	22,209	260,535	262	6	282	1,056	181	158	177	5,390	7,514	268,049	▲33.0
その他	1,783	18	2,583	471	282	2,669	69	439	221	3,312	11,847	1	310	0	265	41	32	185	▲5,966	▲5,131	6,716	▲85.4	
小計	211,806	19,418	117,654	43,898	44,729	309,431	76,084	78,221	15,682	70,126	987,049	6,650	36,076	686	12,200	5,116	2,506	16,375	52,932	132,540	1,119,589	▲11.0	
計	230,641	21,511	118,487	173,723	49,576	311,020	93,851	79,489	16,169	77,697	1,172,163	6,735	36,195	670	13,643	7,707	2,518	16,379	65,633	149,479	1,321,643	▲9.6	
公共機関	国	23,561	6	0	3,233	4,259	3,355	1,278	5,476	2,331	24,355	67,854	10,297	81	312	1,203	46,557	89,642	1,120	19,539	168,751	236,605	76.5
	独立行政法人	314	8	0	809	0	2,611	7,081	4,693	▲46	4,984	20,454	185	17,491	1,567	7,697	0	896	0	5,898	33,733	54,188	▲26.3
	政府関連企業等	2,622	▲0	2,237	3	0	446	2,609	3,050	1,497	12,429	24,892	879	0	2,990	339	485	45,230	259	760	50,941	75,833	52.9
	小計	26,496	14	2,237	4,045	4,259	6,412	10,968	13,218	3,782	41,769	113,200	11,361	17,572	4,868	9,239	47,043	135,767	1,379	26,197	253,425	366,625	42.5
	都道府県	373	1	0	4	0	398	1,688	258	537	358	3,616	4,169	1	1,038	285	7,594	17,867	47	18,359	49,359	52,975	45.1
	市区町村	9,145	0	▲342	7	0	6	11,025	555	1,525	2,514	24,435	355	144	7,808	68	577	1,406	3,649	9,040	23,047	47,482	▲21.2
	地方公営企業	195	0	0	0	0	0	29	5,024	0	2,682	7,930	82	1,465	29,733	263	189	583	375	601	33,292	41,222	102.1
	その他	700	1	30	57	0	1,397	18	1,312	1	1,218	4,734	0	3	247	643	2	125	1	753	1,775	6,509	▲66.6
	小計	10,413	2	▲312	67	0	1,800	12,760	7,148	2,063	6,773	40,715	4,606	1,614	38,826	1,260	8,362	19,981	4,072	28,754	107,473	148,188	8.5
	計	36,910	16	1,925	4,112	4,259	8,212	23,729	20,367	5,845	48,541	153,915	15,967	19,185	43,694	10,498	55,404	155,748	5,450	54,950	360,898	514,813	30.7
駐留軍・外国公館	3	0	0	0	0	6,770	0	1	▲1	126	6,899	0	0	0	0	342	0	0	33	375	7,273	2597.8	
小口工事											9,305									37,400	46,705	▲17.7	
国内	国	267,554	21,526	120,412	177,836	53,834	326,002	117,579	99,857	22,013	126,364	1,342,282	22,702	55,380	44,364	24,141	63,453	158,266	21,829	120,616	548,152	1,890,434	▲1.1
	前年同月比	▲5.3	3.2	31.0	12.8	▲15.2	▲18.5	2.7	▲58.5	207.4	68.8	▲8.5	▲29.4	▲39.2	9.4	▲13.5	158.3	54.7	47.7	75.0	23.2	▲1.1	—
	海外	3,312	4	810	28,540	10	5,922	745	626	1	15,371	55,341	867	6,609	2,668	7,780	3,048	31,380	78	3,923	56,353	111,694	16.2
前年同月比	—	▲60.0	▲89.8	56.0	▲70.6	▲44.7	▲71.7	829.6	—	209.8	70.5	349.3	▲56.6	392.0	28.2	—	▲14.5	▲50.3	▲25.9	▲11.5	16.2	—	
総計	270,866	21,530	121,222	206,376	53,844	331,924	118,324	100,483	22,014	141,735	1,397,623	23,569	61,989	47,032	31,922	66,501	189,647	21,908	124,539	604,506	2,002,128	▲0.3	
前年同月比	0.2	3.2	21.4	17.3	▲15.2	▲19.2	1.0	▲58.2	207.6	77.5	▲6.8	▲27.2	▲41.7	14.4	▲6.0	176.8	36.4	46.7	67.8	18.8	▲0.3	—	

2. 施工高及び未消化工事高（平成 24年 2月分）

	合計	建築	土木	前年同月比
施工高（月間）	903,432	640,666	262,766	6.1
未消化工事高（月末）	11,260,257	7,800,284	3,459,973	5.0
手持工事月数	12.8	12.4	13.7	—

3. 大規模工事（受注高10億円以上の国内工事）（平成 24年 3月分）

	合計		建築		土木	
	件数	受注高	件数	受注高	件数	受注高
合計	406	1,052,953	302	844,279	104	208,674
民間等	285	798,817	260	764,802	25	34,015
公共機関	121	254,136	42	79,477	79	174,658

大規模工事 比率 55.7%

前年同月比 ▲4.3%

4. ブロック別受注高（平成 24年 2月分）

	北海道	東北	関東	北陸	中部	近畿	中国	四国	九州・沖縄
受注高	20,635	60,356	389,455	43,028	61,336	126,080	27,133	20,293	34,515
前年同月比	▲33.7	88.6	6.9	119.1	▲38.7	0.9	▲34.2	25.7	▲38.5

5. 施工都道府県別受注高（平成24年2月分）

都道府県名	受注額	都道府県名	受注額	都道府県名	受注額	都道府県名	受注額	都道府県名	受注額
北海道	20,635	栃木	6,475	石川	12,883	滋賀	7,058	岡山	9,772
青森	5,254	群馬	3,221	福井	8,137	京都	9,439	広島	5,953
岩手	3,060	埼玉	14,665	山梨	10,504	大阪	55,881	山口	8,865
宮城	40,475	千葉	39,986	長野	5,792	兵庫	37,396	徳島	3,718
秋田	981	東京	221,847	岐阜	2,002	奈良	7,691	香川	2,582
山形	303	神奈川	58,373	静岡	17,065	和歌山	8,616	愛媛	9,907
福島	10,284	新潟	14,140	愛知	29,862	鳥取	1,019	高知	4,085
茨城	28,592	富山	7,867	三重	12,407	島根	1,524	福岡	14,431
								計	782,831

注：「2.施工高及び未消化工事高,手持工事月数」,「4.ブロック別受注高」及び「5.都道府県別受注高」の数値については、前月分の値である。

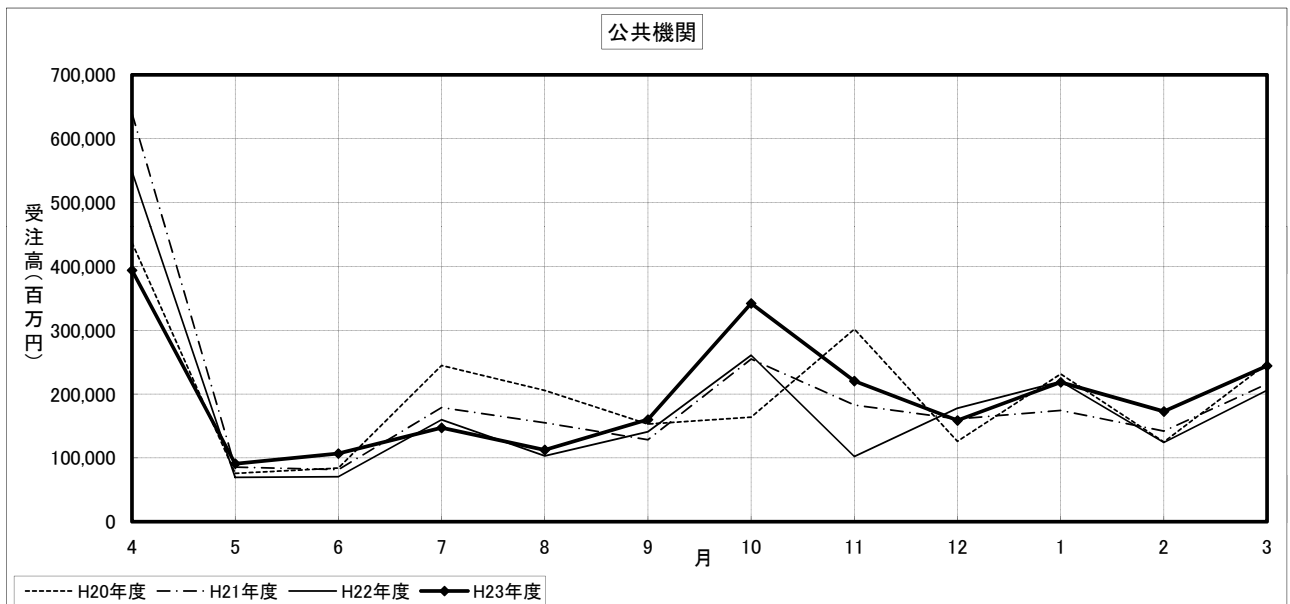
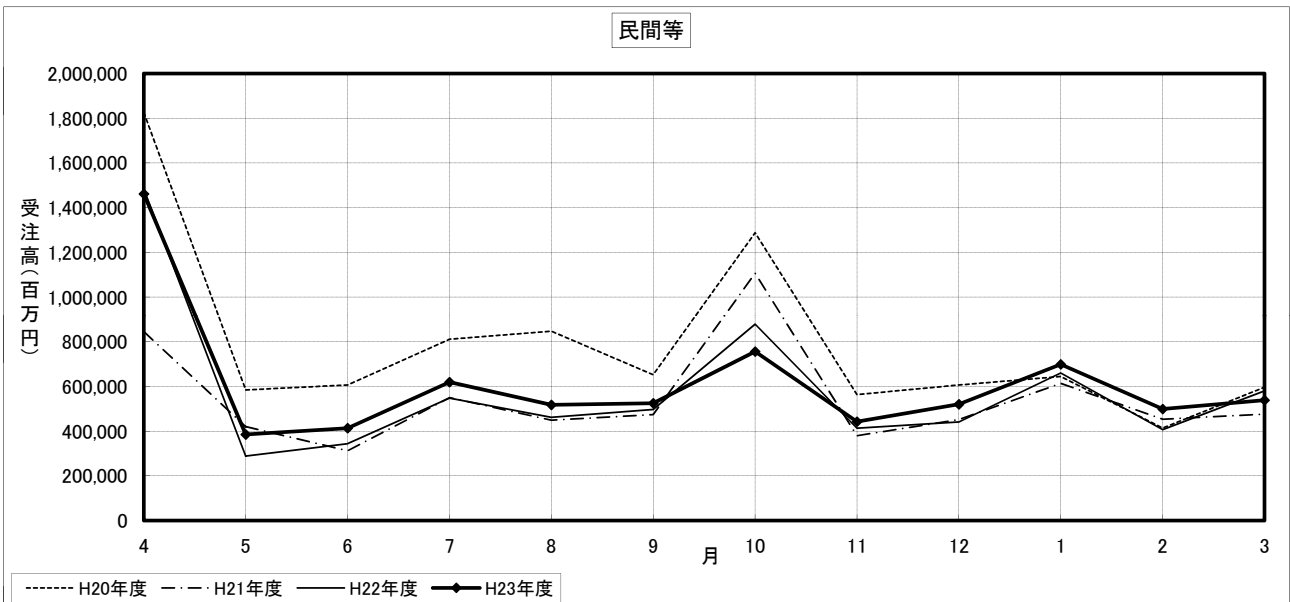
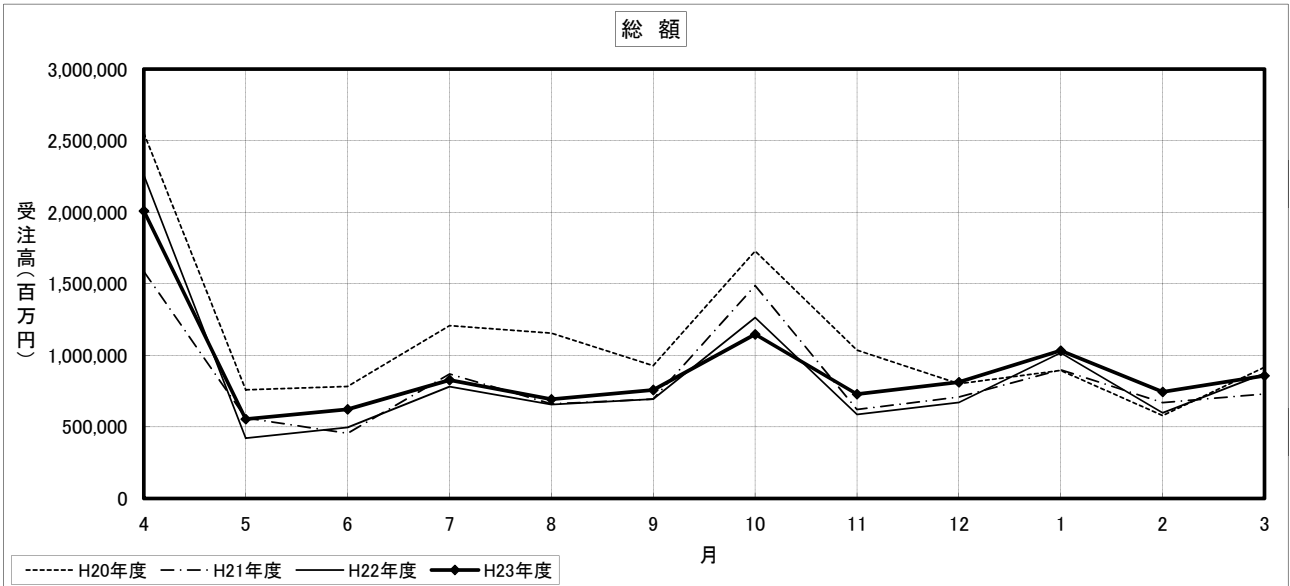
建設工事受注動態統計調査（大手50社調査） 寄与度表

寄与度（平成24年3月分）

工事種別	建											土				木				合計		
	事務所 庁舎	宿泊 施設	店舗 発電所	工場 倉庫 流通 施設	住宅	教育 研究 文化施設	医療 福祉施設	娯楽 施設	その他	計	治山 治水	鉄道	上水道 下水道	土地造成	港湾 空港	道路	電線路	その他	計			
民間 製造 業	製造業	0.15		-0.15					0.44										-0.18	-0.33	-0.11	
	農林漁業																					
	鉱業、採石業、砂利採取業、建設業	0.18			0.24																0.40	
	電気・ガス・熱供給・水道業	-0.15			1.34							0.28			0.21			-0.15	1.56	1.98	3.15	
	運輸業、郵便業			-0.32		-0.52	0.30				0.31	-0.39		-1.53	0.24						-1.32	-1.71
	情報通信業	0.24									0.40	0.64						0.34		0.42	1.06	
	卸売業、小売業		0.29	0.91		0.15	0.38					1.72										1.74
	金融業、保険業	-1.04				0.12						-1.07						-0.18				-1.09
	不動産業	1.25	-0.70	0.79		0.18	-2.43	-0.10	-0.76	0.32	-0.14	-1.51						-0.18		-0.11	-0.36	-1.87
	サービス業	-1.46	0.65		-0.12	-0.54	-1.26	0.29	-4.74	0.16	0.29	-6.68								0.10	0.12	-6.56
その他	-0.34	-0.27				-0.77					-1.37						-0.25		-0.31	-0.59	-1.96	
小計	-1.43		1.51	1.47	-0.64	-3.81	0.14	-5.62	0.44	0.92	-7.07	0.29	-1.56		-0.15	0.20		0.19	1.33	0.21	-6.86	
計	-1.27		1.36	1.37	-0.68	-3.86	0.58	-5.72	0.47	0.86	-6.85	0.28	-1.56		-0.23	0.19		0.16	1.15	-0.11	-6.96	
公共 機関	国	0.48			0.16	0.20			0.12		0.77	2.17	-0.50			1.42	1.99			2.94	5.11	
	独立行政法人						0.21	-0.79		0.23	-0.36		-0.23	-0.58					0.23	-0.60	-0.96	
	政府関連企業等	0.12								0.56	0.70							0.48		0.61	1.31	
	小計	0.60			0.19	0.20	0.13	0.20	-0.62	0.19	1.56	2.51	-0.51	-0.23	-0.58	0.14	1.44	2.46		0.23	2.94	5.45
	都道府県	-0.12					-0.26					-0.33	-0.22			-0.12	0.26	0.41		0.84	1.15	0.82
	市区町村							-0.65	-0.71			-1.30						0.18	0.38	0.67	-0.63	
	地方公営企業								0.25			0.23		0.77						0.80	1.04	
その他				-0.54				-0.17			-0.59										-0.65	
小計				-0.55	-0.30	-0.62	-0.66		0.15	-1.99	-0.24		0.83		0.28	0.38	0.19	1.20	2.56	0.58		
計	0.53			-0.37	0.20	-0.16	-0.43	-1.28	0.27	1.70	0.52	-0.75	-0.22	0.25		1.73	2.84	0.19	1.43	5.50	6.02	
駐留軍・外国公館						0.33					0.33										0.35	
小口工事											-0.24										-0.27	-0.50
国内		-0.74		1.42	1.00	-0.48	-3.69	0.15	-7.00	0.74	2.56	-6.23	-0.47	-1.78	0.19	-0.19	1.94	2.79	0.35	2.57	5.14	-1.09
海外		0.77		-0.35	0.51		-0.24				0.52	1.14		-0.43	0.11		0.18	-0.27			-0.36	0.78
総計			1.07	1.51	-0.48	-3.93		-6.97	0.74	3.08	-5.09	-0.44	-2.21	0.29	-0.10	2.11	2.52	0.35	2.51	4.77	-0.32	

注) 1. 寄与度が0.1に満たない項目は、便宜上空欄としている。

建設工事受注動態統計調査（大手50社調査）の推移



建設工事受注動態統計調査(大手50社調査)季節変動調整済 時系列表

		総計	民間等										公共機関							海外			
			計	製造業	非製造業			電気・ガス業	卸売・小売業、飲食店業	金融・保険業	不動産業	サービス業	その他	計	国の機関		地方の機関						
					小計	農林漁業	運輸・通信業								国	公団・事業団	政府関連企業	小計	都道府県		市区町村	地方公営企業	その他
昭和60年	4月	900,268	533,521	-	-	-	-	-	-	-	-	-	262,372	128,926	26,500	-	-	139,312	66,301	56,780	10,398	13,438	77,423
	5	1,021,579	669,360	-	-	-	-	-	-	-	-	-	260,892	132,963	65,874	-	-	133,967	57,225	57,470	13,510	12,269	69,583
	6	946,818	542,781	-	-	-	-	-	-	-	-	-	272,005	130,934	46,798	-	-	147,943	44,956	68,349	19,823	15,300	81,389
	7	953,616	510,902	-	-	-	-	-	-	-	-	-	273,315	144,233	42,437	-	-	134,890	37,064	63,304	19,140	13,010	82,415
	8	947,830	590,193	-	-	-	-	-	-	-	-	-	258,349	114,095	46,260	-	-	146,941	48,956	67,941	17,006	11,595	55,249
	9	1,012,698	677,022	-	-	-	-	-	-	-	-	-	268,803	117,560	44,070	-	-	140,567	49,085	64,916	11,718	14,062	51,376
	10	1,227,138	669,282	-	-	-	-	-	-	-	-	-	271,457	141,008	54,559	-	-	128,016	45,107	60,947	14,361	8,059	232,279
	11	1,038,557	631,054	-	-	-	-	-	-	-	-	-	282,967	128,109	47,487	-	-	160,949	48,134	73,589	20,027	9,922	61,603
	12	888,911	595,158	-	-	-	-	-	-	-	-	-	295,253	137,193	37,433	-	-	154,419	39,945	65,677	42,264	9,853	19,880
61年	1月	1,025,281	545,459	-	-	-	-	-	-	-	-	-	266,685	133,488	52,814	-	-	116,891	48,967	48,973	24,545	10,517	158,351
	2	1,078,043	647,396	-	-	-	-	-	-	-	-	-	315,730	144,131	40,856	-	-	166,450	51,782	61,052	30,385	12,806	60,763
	3	1,110,077	734,475	-	-	-	-	-	-	-	-	-	331,600	150,763	61,049	-	-	182,653	48,916	105,044	23,540	14,917	25,209
	4	898,099	578,100	-	-	-	-	-	-	-	-	-	216,777	121,121	44,992	-	-	99,375	35,381	56,774	9,318	5,213	56,945
	5	1,036,020	637,383	-	-	-	-	-	-	-	-	-	329,208	131,460	58,616	-	-	189,736	81,039	74,726	24,625	15,512	43,805
	6	1,049,765	648,554	-	-	-	-	-	-	-	-	-	283,762	131,172	60,417	-	-	155,522	51,378	74,778	14,425	14,127	56,234
	7	1,047,984	647,671	-	-	-	-	-	-	-	-	-	296,005	138,751	57,426	-	-	163,605	46,493	75,082	22,440	17,110	10,587
	8	1,130,323	679,380	-	-	-	-	-	-	-	-	-	338,597	138,558	54,092	-	-	204,427	63,914	81,342	47,910	13,055	42,535
	9	1,056,992	647,002	-	-	-	-	-	-	-	-	-	334,504	144,325	58,905	-	-	171,731	59,087	78,697	23,375	10,190	51,865
	10	1,023,752	611,007	-	-	-	-	-	-	-	-	-	298,776	112,644	43,218	-	-	188,860	67,643	75,241	33,583	13,045	64,484
	11	1,035,610	662,907	-	-	-	-	-	-	-	-	-	251,053	114,765	38,869	-	-	146,810	54,764	47,456	20,862	14,869	70,173
	12	1,143,759	742,306	-	-	-	-	-	-	-	-	-	385,184	213,844	70,605	-	-	171,034	57,779	82,146	24,155	11,628	43,042
62年	1月	1,135,638	753,368	-	-	-	-	-	-	-	-	-	294,412	112,360	56,886	-	-	171,938	93,012	78,258	15,354	12,727	57,046
	2	1,119,335	765,983	-	-	-	-	-	-	-	-	-	257,988	128,160	61,269	-	-	126,067	27,598	69,882	16,655	12,424	43,099
	3	1,092,386	747,934	-	-	-	-	-	-	-	-	-	278,168	129,049	41,654	-	-	137,601	50,658	67,967	15,095	10,977	45,556
	4	1,057,198	724,707	-	-	-	-	-	-	-	-	-	258,060	115,135	45,127	-	-	147,527	64,148	69,421	14,784	9,107	22,347
	5	1,140,884	762,448	-	-	-	-	-	-	-	-	-	293,841	131,290	64,469	-	-	161,401	50,006	76,246	20,719	13,416	47,968
	6	1,188,913	756,764	-	-	-	-	-	-	-	-	-	338,808	157,597	53,065	-	-	182,457	68,679	70,876	29,752	10,922	41,505
	7	1,217,306	752,708	-	-	-	-	-	-	-	-	-	322,544	136,817	59,636	-	-	191,688	82,024	79,902	21,145	12,856	46,833
	8	1,180,800	769,654	-	-	-	-	-	-	-	-	-	309,850	155,032	63,053	-	-	168,524	55,123	78,107	20,250	13,973	46,273
	9	1,285,802	810,464	-	-	-	-	-	-	-	-	-	385,964	162,692	72,674	-	-	205,246	65,745	84,392	30,286	25,255	84,222
	10	1,298,626	840,777	-	-	-	-	-	-	-	-	-	314,044	129,251	56,235	-	-	183,385	56,129	86,793	20,472	19,433	68,466
	11	1,348,565	905,605	-	-	-	-	-	-	-	-	-	335,703	136,407	61,109	-	-	203,918	67,848	88,004	21,971	16,204	37,210
	12	1,227,946	842,636	-	-	-	-	-	-	-	-	-	346,859	139,705	56,448	-	-	202,836	74,622	87,755	20,158	25,046	37,033
63年	1月	1,282,378	891,473	-	-	-	-	-	-	-	-	-	337,880	156,573	59,138	-	-	166,605	59,956	61,413	24,738	18,484	18,141
	2	1,253,502	885,906	-	-	-	-	-	-	-	-	-	385,625	151,232	59,279	-	-	229,759	64,736	108,377	26,285	17,999	42,220
	3	1,238,236	856,554	-	-	-	-	-	-	-	-	-	340,573	134,881	56,499	-	-	212,939	87,916	81,393	28,336	15,314	▲4,180
	4	1,449,778	990,216	-	-	-	-	-	-	-	-	-	359,228	169,539	80,573	-	-	204,335	55,556	82,975	29,946	30,676	40,178
	5	1,353,125	944,644	-	-	-	-	-	-	-	-	-	332,099	143,579	61,947	-	-	188,823	61,974	85,227	20,434	18,603	49,703
	6	1,431,848	990,453	-	-	-	-	-	-	-	-	-	355,040	123,247	65,610	-	-	221,698	82,912	92,682	26,896	16,502	33,180
	7	1,652,754	1,111,232	-	-	-	-	-	-	-	-	-	379,399	196,873	76,420	-	-	202,377	84,510	86,237	20,831	16,974	57,944
	8	1,399,331	969,247	-	-	-	-	-	-	-	-	-	322,084	158,102	71,260	-	-	162,803	55,344	69,511	18,111	21,116	46,183
	9	1,250,793	896,744	-	-	-	-	-	-	-	-	-	295,288	102,458	47,732	-	-	187,466	58,668	84,594	21,581	22,050	42,607
	10	1,627,566	1,134,777	-	-	-	-	-	-	-	-	-	378,718	183,240	81,197	-	-	202,821	61,891	92,124	22,421	25,103	49,860
	11	1,486,748	1,021,536	-	-	-	-	-	-	-	-	-	345,073	165,359	81,067	-	-	187,966	63,815	73,698	24,734	19,708	46,754
	12	2,138,890	1,797,906	-	-	-	-	-	-	-	-	-	296,019	139,087	76,701	-	-	158,557	70,587	64,601	14,710	15,048	49,190
平成元年	1月	1,681,205	1,163,618	-	-	-	-	-	-	-	-	-	370,572	153,046	54,725	-	-	195,450	40,066	98,322	73,576	14,163	71,856
	2	1,418,492	1,008,127	-	-	-	-	-	-	-	-	-	305,986	119,280	56,065	-	-	185,442	70,240	65,065	16,840	12,918	54,269
	3	1,334,836	942,555	-	-	-	-	-	-	-	-	-	309,901	131,333	57,681	-	-	170,350	60,339	78,198	16,441	18,207	45,954
	4	1,795,517	1,239,088	-	-	-	-	-	-	-	-	-	387,224	145,000	58,273	-	-	253,905	99,090	108,234	36,656	22,237	75,407
	5	1,725,365	1,189,992	-	-	-	-	-	-	-	-	-	446,165	170,969	51,038	-	-	267,845	93,367	120,228	26,710	16,636	57,342
	6	1,657,850	1,170,885	-	-	-	-	-	-	-	-	-	375,136	173,608	69,016	-	-	203,794	64,338	96,241	18,688	23,382	66,290
	7	1,779,456	1,292,291	-	-	-	-	-	-	-	-	-	328,963	142,120	54,177	-	-	198,639	60,063	102,501	19,978	15,805	65,108
	8	1,771,139	1,269,094	-	-	-	-	-	-	-	-	-	392,866	163,470	63,504	-	-	227,828	81,928	95,806	32,758	16,895	78,706
	9	1,665,366	1,165,041																				

	6	1,495,929	880,516	-	-	-	-	-	-	-	-	-	-	-	-	-	-	-	-	-	506,339	273,531	161,366	-	-	-	257,556	108,704	119,890	29,944	16,102	55,047
	7	1,666,875	1,001,890	-	-	-	-	-	-	-	-	-	-	-	-	-	-	-	-	-	477,602	192,913	117,835	-	-	-	297,253	97,146	125,558	29,033	38,572	132,668
	8	1,591,296	940,968	-	-	-	-	-	-	-	-	-	-	-	-	-	-	-	-	-	490,442	228,020	106,751	-	-	-	273,551	86,478	126,321	21,974	27,212	110,636
	9	1,614,001	1,023,523	-	-	-	-	-	-	-	-	-	-	-	-	-	-	-	-	-	435,141	160,700	54,980	-	-	-	255,906	84,722	120,091	23,461	35,037	107,977
	10	1,564,313	987,862	-	-	-	-	-	-	-	-	-	-	-	-	-	-	-	-	-	458,223	179,325	102,618	-	-	-	267,194	93,858	121,168	30,083	27,561	73,722
	11	1,623,937	1,019,926	-	-	-	-	-	-	-	-	-	-	-	-	-	-	-	-	-	471,466	201,208	85,681	-	-	-	270,622	80,173	118,596	24,112	45,282	83,441
	12	1,463,873	912,776	-	-	-	-	-	-	-	-	-	-	-	-	-	-	-	-	-	461,078	224,665	113,615	-	-	-	236,945	73,283	102,199	19,193	48,104	64,733
	1月	1,370,614	964,687	-	-	-	-	-	-	-	-	-	-	-	-	-	-	-	-	-	351,454	178,249	86,555	-	-	-	162,744	38,685	61,389	21,558	34,806	64,287
	2	1,479,248	898,884	-	-	-	-	-	-	-	-	-	-	-	-	-	-	-	-	-	405,492	162,945	98,174	-	-	-	244,127	126,476	100,490	21,954	19,380	90,872
	3	1,408,351	871,194	-	-	-	-	-	-	-	-	-	-	-	-	-	-	-	-	-	409,022	170,887	96,677	-	-	-	235,043	88,275	83,507	24,763	34,679	84,248
	4	1,401,387	866,439	-	-	-	-	-	-	-	-	-	-	-	-	-	-	-	-	-	287,132	129,019	66,157	-	-	-	195,916	60,362	91,595	18,812	21,365	96,927
	5	1,324,324	870,551	-	-	-	-	-	-	-	-	-	-	-	-	-	-	-	-	-	403,439	159,987	75,395	-	-	-	234,678	76,412	93,520	24,642	31,274	44,069
	6	1,460,320	907,733	-	-	-	-	-	-	-	-	-	-	-	-	-	-	-	-	-	436,396	167,452	81,825	-	-	-	265,506	68,133	130,124	27,856	39,717	66,453
	7	1,441,182	874,799	-	-	-	-	-	-	-	-	-	-	-	-	-	-	-	-	-	454,564	251,372	106,187	-	-	-	209,598	68,170	87,088	21,964	29,057	74,344
	8	1,350,256	823,674	-	-	-	-	-	-	-	-	-	-	-	-	-	-	-	-	-	425,014	196,715	92,863	-	-	-	231,424	73,138	108,181	18,781	17,972	52,411
	9	1,450,003	830,411	-	-	-	-	-	-	-	-	-	-	-	-	-	-	-	-	-	518,306	265,923	151,307	-	-	-	225,930	75,253	113,743	19,975	19,288	43,380
	10	1,377,305	792,991	-	-	-	-	-	-	-	-	-	-	-	-	-	-	-	-	-	473,706	217,187	111,109	-	-	-	254,917	73,287	105,630	41,386	35,267	58,770
	11	1,276,994	795,065	-	-	-	-	-	-	-	-	-	-	-	-	-	-	-	-	-	420,030	224,347	112,198	-	-	-	201,861	66,079	91,668	23,703	20,256	16,911
	12	1,442,230	805,556	-	-	-	-	-	-	-	-	-	-	-	-	-	-	-	-	-	435,367	170,925	88,879	-	-	-	258,330	63,823	97,116	29,777	63,958	159,758
	1月	1,187,179	753,340	-	-	-	-	-	-	-	-	-	-	-	-	-	-	-	-	-	412,034	177,212	67,495	-	-	-	218,409	61,229	122,782	20,285	8,044	51,957
	2	1,420,278	795,904	-	-	-	-	-	-	-	-	-	-	-	-	-	-	-	-	-	497,532	219,553	115,064	-	-	-	276,117	65,383	133,941	57,238	27,328	44,278
	3	1,424,594	881,270	-	-	-	-	-	-	-	-	-	-	-	-	-	-	-	-	-	502,187	224,152	102,264	-	-	-	264,421	63,840	138,919	35,459	28,616	-79,463
	4	1,259,143	677,474	-	-	-	-	-	-	-	-	-	-	-	-	-	-	-	-	-	477,431	316,434	107,409	-	-	-	246,895	68,880	101,938	36,262	25,982	54,953
	5月	1,207,272	743,474	-	-	-	-	-	-	-	-	-	-	-	-	-	-	-	-	-	432,056	177,871	83,395	-	-	-	241,604	76,783	99,419	34,764	16,300	51,032
	6	1,212,602	763,169	-	-	-	-	-	-	-	-	-	-	-	-	-	-	-	-	-	369,678	192,945	113,279	-	-	-	191,477	56,020	83,993	20,321	37,720	42,291
	7	1,156,870	720,181	-	-	-	-	-	-	-	-	-	-	-	-	-	-	-	-	-	379,030	184,942	81,005	-	-	-	202,135	52,415	95,823	20,817	19,160	37,480
	8	1,276,799	774,046	-	-	-	-	-	-	-	-	-	-	-	-	-	-	-	-	-	405,050	181,633	103,657	-	-	-	211,509	69,454	86,532	22,484	22,489	33,333
	9	1,370,782	837,163	-	-	-	-	-	-	-	-	-	-	-	-	-	-	-	-	-	443,311	203,227	109,774	-	-	-	224,153	65,218	112,464	32,122	13,410	26,912
	10	1,150,672	778,047	-	-	-	-	-	-	-	-	-	-	-	-	-	-	-	-	-	306,316	147,999	83,949	-	-	-	165,367	57,523	66,498	16,009	21,368	49,839
	11	1,304,990	817,986	-	-	-	-	-	-	-	-	-	-	-	-	-	-	-	-	-	370,792	201,636	105,194	-	-	-	168,058	59,293	73,681	20,638	16,444	66,258
	12	1,267,377	877,486	-	-	-	-	-	-	-	-	-	-	-	-	-	-	-	-	-	296,984	154,297	62,209	-	-	-	146,959	51,418	76,582	14,094	15,010	45,558
	1月	1,480,849	1,048,340	154,371	909,033	1,962	89,319	56,413	70,929	37,249	330,871	187,623	119,599	409,035	207,099	90,352	90,772	12,519	188,714	66,842	74,556	21,163	12,480	41,393	199,908	65,662	77,709	7,811	67,868	68,125		
	2	1,330,041	862,970	132,277	735,140	3,148	86,780	44,140	69,852	16,823	229,199	194,516	90,976	429,318	219,425	66,771	90,278	47,132	159,908	65,662	77,709	7,811	67,868	68,125	199,908	65,662	77,709	7,811	67,868	68,125		
	3	1,495,838	1,009,227	141,836	826,545	3,307	98,751	45,784	66,647	16,165	275,404	200,561	125,109	407,647	183,794	91,384	77,530	16,694	216,938	62,248	87,984	40,111	22,357	22,110	171,050	48,321	83,820	10,569	25,009	45,051		
	4	1,283,583	818,537	129,432	721,366	1,617	96,734	28,880	50,482	25,215	209,802	178,367	84,645	299,872	181,863	75,305	83,496	15,881	171,050	48,321	83,820	10,569	25,009	45,051	171,050	48,321	83,820	10,569	25,009	45,051		
	5	1,390,526	830,429	180,438	644,664	1,844	75,341	31,068	48,305	17,248	197,914	199,717	70,416	493,617	171,944	104,891	63,619	16,604	284,941	45,164	146,310	44,349	25,115	61,399	171,050	48,321	83,820	10,569	25,009	45,051		
	6	1,366,860	803,561	139,741	681,790	2,838	57,461	18,928	61,119	24,333	206,358	219,348	75,780	376,272	254,177	81,675	115,022	62,052	157,785	47,924	78,184	14,431	23,049	118,258	171,050	48,321	83,820	10,569	25,009	45,051		
	7	1,087,909	682,360	135,002	556,341	1,023	88,066	20,099	42,612	15,800	171,425	152,477	69,398	335,860	168,269	93,217	52,438	24,698	178,080	53,779	70,070	19,103	32,881	25,666	178,080	53,779	70,070	19,103	32,881	25,666		
	8	1,221,312	774,708	149,423	643,968	1,638	62,357	18,076	58,106	21,588	178,318	211,857	76,742	334,275	148,390	71,326	45,701	38,305	174,633	47,945	69,895	32,476	22,569	42,463	174,633	47,945	69,895	32,476	22,569	42,463		
	9	1,244,734	787,707	134,915	659,197	1,593	64,941	29,719	43,081	20,519	250,151	176,161	66,591	339,365	170,142	81,068	50,670	36,487	163,135	54,755	64,994	26,969	19,540	54,320	163,135	54,755	64,994	26,969	19,540	54,320		
	10	1,214,029	721,851	156,150	569,664	873	68,587	16,501	38,505	18,411	220,720	159,325	49,881	390,264	206,019	70,115	88,801	49,069	183,399	53,432	80,601	18,191	26,101	33,323	183,399	53,432	80,601	18,191	26,101	33,323		
	11	1,282,522	776,478	162,276	621,185	2,657	69,529	18,660	39,696	17,950	202,462	214,842	62,841	386,491	173,449	83,833	70,413	21,579	199,146	85,643	78,277	17,939	15,749	62,342	199,146	85,643	78,277	17,939	15,749	62,342		
	12	1,235,335	749,526	157,453	603,704	1,360	82,242	31,989	33,795	21,561	176,522	196,418	59,932	350,491	192,518	110,156	63,719	23,040	159,094	49,031	73,092	22,166	18,576	59,215	159,094	49,031	73,092	22,166	18,576	59,215		
	1月	1,293,073	740,084	151,171	583,543	1,311	51,439	30,432	31,560	15,232	218,997	173,767	52,875	381,635	182,671	106,941	56,323	16,943	187,463	55,934	71,226	24,326	35,879	130,190	187,463	55,934	71,226	24,326	35,879	130,190		
	2	1,238,960	790,638	153,688	630,357	982	83,225	45,005	30,749	15,322	199,456	187,337	66,724	301,659	151,284	78,100	57,743	26,062	146,810	45,406	73,142	17,831	17,8									

	10	1,100,863	729,593	-	-	-	-	-	-	-	-	-	-	-	-	256,694	138,920	64,675	-	-	-	110,350	37,258	50,780	7,292	9,860	56,191
	11	1,069,736	771,439	-	-	-	-	-	-	-	-	-	-	-	-	222,601	137,326	74,293	-	-	-	96,620	29,179	50,714	14,646	9,531	51,129
	12	1,083,015	716,573	-	-	-	-	-	-	-	-	-	-	-	-	244,378	133,416	63,560	-	-	-	108,455	27,199	49,771	20,853	11,446	70,595
16年	1月	1,032,306	674,661	-	-	-	-	-	-	-	-	-	-	-	-	290,330	179,075	86,008	-	-	-	112,058	35,905	65,635	14,138	8,575	61,298
	2	933,075	665,378	-	-	-	-	-	-	-	-	-	-	-	-	233,141	135,362	57,786	-	-	-	99,877	31,970	49,449	15,741	6,018	59,070
	3	1,054,166	695,403	-	-	-	-	-	-	-	-	-	-	-	-	248,608	127,133	72,724	-	-	-	106,026	24,426	50,407	17,357	8,831	4,245
	4	1,118,406	803,561	-	-	-	-	-	-	-	-	-	-	-	-	199,045	74,144	47,320	-	-	-	118,532	29,212	59,406	18,130	7,704	67,493
	5	1,066,228	771,536	-	-	-	-	-	-	-	-	-	-	-	-	226,247	119,469	61,710	-	-	-	111,426	29,506	41,025	21,143	15,700	52,571
	6	1,171,262	845,010	-	-	-	-	-	-	-	-	-	-	-	-	215,080	98,004	37,516	-	-	-	110,607	38,890	54,357	18,240	9,021	69,219
	7	1,117,542	761,621	-	-	-	-	-	-	-	-	-	-	-	-	232,579	141,061	57,043	-	-	-	97,366	24,373	42,582	13,044	17,407	50,091
	8	1,111,672	777,995	-	-	-	-	-	-	-	-	-	-	-	-	212,576	130,727	53,293	-	-	-	84,051	22,320	37,405	20,656	4,037	62,619
	9	1,116,329	836,149	-	-	-	-	-	-	-	-	-	-	-	-	196,733	109,597	51,716	-	-	-	82,375	17,170	46,906	10,078	6,170	41,421
	10	1,102,022	791,698	-	-	-	-	-	-	-	-	-	-	-	-	228,338	152,503	73,109	-	-	-	87,754	23,628	42,901	11,517	9,399	50,542
	11	1,118,690	793,862	-	-	-	-	-	-	-	-	-	-	-	-	249,577	152,933	54,909	-	-	-	98,603	21,381	54,962	12,162	13,428	35,807
	12	1,074,717	784,552	-	-	-	-	-	-	-	-	-	-	-	-	199,238	106,829	74,656	-	-	-	90,022	22,396	47,791	13,029	6,333	34,473
17年	1月	1,187,909	848,578	-	-	-	-	-	-	-	-	-	-	-	-	218,072	110,693	53,947	-	-	-	103,338	25,527	45,110	35,016	9,412	94,764
	2	867,234	570,197	-	-	-	-	-	-	-	-	-	-	-	-	191,761	104,161	57,435	-	-	-	91,522	29,747	45,395	16,789	3,062	49,385
	3	1,316,554	766,757	-	-	-	-	-	-	-	-	-	-	-	-	377,658	229,907	156,258	-	-	-	103,673	24,460	55,324	12,752	9,448	96,746
	4	1,158,469	884,279	-	-	-	-	-	-	-	-	-	-	-	-	216,131	127,784	75,360	-	-	-	81,843	17,402	42,031	11,696	8,935	43,865
	5	1,084,694	750,446	-	-	-	-	-	-	-	-	-	-	-	-	244,674	159,888	85,649	-	-	-	103,206	25,603	50,676	13,193	6,47	48,832
	6	1,075,126	804,225	-	-	-	-	-	-	-	-	-	-	-	-	191,105	118,216	33,464	-	-	-	75,390	22,863	38,119	17,955	2,036	41,344
	7	1,376,501	827,116	-	-	-	-	-	-	-	-	-	-	-	-	266,754	160,976	66,408	-	-	-	114,468	23,545	50,657	29,088	7,860	179,494
	8	1,121,606	823,299	-	-	-	-	-	-	-	-	-	-	-	-	222,388	114,650	51,384	-	-	-	98,736	27,931	47,786	15,820	8,533	13,815
	9	1,129,734	811,690	-	-	-	-	-	-	-	-	-	-	-	-	256,359	145,014	91,675	-	-	-	104,728	25,170	51,214	23,513	5,237	37,850
	10	1,109,372	793,590	-	-	-	-	-	-	-	-	-	-	-	-	232,496	112,335	60,525	-	-	-	116,232	37,175	46,593	23,629	3,978	59,759
	11	1,056,255	770,894	-	-	-	-	-	-	-	-	-	-	-	-	179,788	94,456	43,214	-	-	-	83,213	25,099	36,588	12,472	7,430	71,515
	12	1,197,755	877,185	-	-	-	-	-	-	-	-	-	-	-	-	205,994	107,880	44,155	-	-	-	98,431	28,614	38,490	20,068	6,250	77,086
18年	1月	922,952	720,551	-	-	-	-	-	-	-	-	-	-	-	-	140,919	76,379	45,254	-	-	-	60,187	18,894	27,368	18,267	2,629	47,471
	2	1,092,070	792,989	-	-	-	-	-	-	-	-	-	-	-	-	158,979	71,459	48,655	-	-	-	96,919	16,712	31,951	31,732	8,360	67,315
	3	1,128,108	808,454	-	-	-	-	-	-	-	-	-	-	-	-	187,197	101,311	48,008	-	-	-	78,907	24,256	28,930	11,861	9,002	62,255
	4	1,168,494	856,382	-	-	-	-	-	-	-	-	-	-	-	-	234,050	140,940	136,975	-	-	-	88,325	27,827	41,240	11,313	5,780	51,831
	5	1,101,629	815,343	-	-	-	-	-	-	-	-	-	-	-	-	134,810	68,818	36,588	-	-	-	71,052	6,017	37,024	11,616	5,672	51,502
	6	1,079,661	791,816	-	-	-	-	-	-	-	-	-	-	-	-	179,168	114,558	83,554	-	-	-	63,917	11,255	30,431	11,598	11,508	70,839
	7	1,113,205	789,547	-	-	-	-	-	-	-	-	-	-	-	-	133,511	63,035	44,294	-	-	-	71,903	13,913	29,458	16,697	7,321	113,232
	8	1,255,344	895,257	-	-	-	-	-	-	-	-	-	-	-	-	190,972	104,428	62,704	-	-	-	82,578	17,584	37,739	15,785	12,633	89,289
	9	1,244,286	772,223	-	-	-	-	-	-	-	-	-	-	-	-	186,221	109,371	72,605	-	-	-	74,404	20,902	29,695	19,794	7,920	344,750
	10	1,212,880	986,553	-	-	-	-	-	-	-	-	-	-	-	-	164,476	95,299	36,867	-	-	-	67,995	23,104	15,065	20,478	13,805	61,635
	11	1,141,286	868,988	-	-	-	-	-	-	-	-	-	-	-	-	194,003	102,022	67,896	-	-	-	89,586	27,764	30,087	20,845	2,115	70,637
	12	1,108,370	844,379	-	-	-	-	-	-	-	-	-	-	-	-	156,904	89,046	42,131	-	-	-	67,745	18,186	27,519	9,819	8,456	42,778
19年	1月	1,229,068	981,086	-	-	-	-	-	-	-	-	-	-	-	-	175,361	103,797	49,353	-	-	-	67,354	9,906	28,901	34,284	5,852	52,508
	2	1,146,120	818,424	-	-	-	-	-	-	-	-	-	-	-	-	201,647	133,978	46,785	-	-	-	61,279	7,921	37,868	8,074	9,177	54,936
	3	1,121,412	814,914	-	-	-	-	-	-	-	-	-	-	-	-	160,565	102,649	54,230	-	-	-	52,679	9,777	23,662	15,513	5,341	75,073
	4	1,196,821	896,708	-	-	-	-	-	-	-	-	-	-	-	-	200,006	151,070	64,447	-	-	-	43,039	8,458	17,449	8,245	7,910	55,203
	5	1,660,074	1,107,609	-	-	-	-	-	-	-	-	-	-	-	-	212,643	195,748	57,821	-	-	-	48,305	14,223	19,319	6,926	4,617	140,614
	6	1,346,904	1,119,438	-	-	-	-	-	-	-	-	-	-	-	-	171,889	116,582	67,669	-	-	-	60,233	7,109	25,172	29,612	1,768	69,249
	7	1,000,697	728,012	-	-	-	-	-	-	-	-	-	-	-	-	135,474	107,662	68,276	-	-	-	33,165	6,529	10,838	10,307	2,421	57,014
	8	1,093,669	788,919	-	-	-	-	-	-	-	-	-	-	-	-	161,203	97,179	56,653	-	-	-	63,882	45,926	11,189	6,709	2,413	71,845
	9	1,046,572	831,708	-	-	-	-	-	-	-	-	-	-	-	-	122,995	96,199	44,800	-	-	-	33,749	8,313	19,347	5,243	1,303	86,474
	10	937,781	770,628	-	-	-	-	-	-	-	-	-	-	-	-	102,636	73,289	26,354	-	-	-	32,693	6,341	19,473	6,857	914	67,595
	11	1,084,868	866,130	-	-	-	-	-	-	-	-	-	-	-	-	163,092	123,774	63,556	-	-	-	35,528	6,820	16,736	6,254	1,830	54,321
	12	1,144,194	827,554	-	-	-	-	-	-	-	-	-	-	-	-	196,720	165,037	76,616	-	-	-	50,615	9,726	23,107	10,362	2,947	84,679
20年	1月	1,207,042	867,090	-	-	-	-	-	-	-	-	-	-	-	-	238,329	170,544	82,104	-	-	-	61,155	30,105	22,495	6,214	6,338	80,104
	2	1,220,584	869,005	-	-	-	-	-	-	-	-	-	-	-	-	281,268	199,534	74,650	-	-	-	58,759	14,510	28,170	11,061	4,963	76,296
	3	1,199,561	842,123	-	-	-	-	-	-	-	-	-	-	-	-	160,353	117,924	52,265	-	-	-	33,813	8,696	17,285	8,460	1,731	141,034
	4	1,111,356	793,992	-	-	-	-	-	-	-	-	-	-	-	-	184,793	107,097	39,014	-	-	-	71,165	14,196	18,301	13,656	21,588	80,514
	5	1,242,551	879,401	-	-	-	-	-	-	-	-	-	-	-	-	187,539	134,351	60,538	-	-	-	64,171	4,667	31,120	24,497	194	65,533
	6	1,182,647	835,121	-	-	-	-	-	-	-	-	-	-	-	-	249,216	174,685	55,441	-	-	-	76,389	72,067	24,742	14,562	1,936	89,335
	7																										

	8	▲ 4.8	▲ 0.2	-	-	-	-	-	-	-	-	-	-	-	-	▲ 15.1	6.5	9.0	-	-	-	-	▲ 31.5	4.2	▲ 27.5	▲ 65.2	▲ 15.9	▲ 38.5
	9	2.0	▲ 3.1	-	-	-	-	-	-	-	-	-	-	-	-	▲ 0.5	▲ 3.7	▲ 11.1	-	-	-	-	▲ 9.7	15.7	▲ 23.6	▲ 19.2	5.2	150.7
	10	7.3	19.7	-	-	-	-	-	-	-	-	-	-	-	-	▲ 1.2	▲ 23.2	▲ 27.6	-	-	-	-	23.3	▲ 20.8	63.5	32.8	6.5	▲ 37.6
	11	2.9	▲ 13.6	-	-	-	-	-	-	-	-	-	-	-	-	19.1	18.4	50.6	-	-	-	-	15.4	25.4	7.3	11.8	0.5	60.4
	12	5.2	4.5	-	-	-	-	-	-	-	-	-	-	-	-	21.8	46.9	52.5	-	-	-	-	9.2	39.1	▲ 1.9	8.4	46.6	▲ 16.1
8年	1月	▲ 4.4	▲ 6.5	-	-	-	-	-	-	-	-	-	-	-	-	▲ 2.3	▲ 26.3	▲ 36.8	-	-	-	-	18.5	23.3	▲ 13.3	83.9	▲ 0.9	▲ 3.9
	2	▲ 8.0	15.0	-	-	-	-	-	-	-	-	-	-	-	-	▲ 20.9	16.2	1.9	-	-	-	-	▲ 37.4	▲ 37.5	▲ 8.7	▲ 59.9	▲ 39.2	▲ 27.1
	3	▲ 3.4	▲ 11.9	-	-	-	-	-	-	-	-	-	-	-	-	▲ 7.9	▲ 9.7	▲ 3.4	-	-	-	-	▲ 4.4	▲ 28.3	3.6	▲ 6.5	▲ 6.3	34.2
	4	15.2	17.8	-	-	-	-	-	-	-	-	-	-	-	-	▲ 2.0	▲ 18.4	▲ 13.4	-	-	-	-	18.3	43.6	▲ 0.2	30.1	65.4	17.4
	5	▲ 7.4	▲ 6.3	-	-	-	-	-	-	-	-	-	-	-	-	▲ 7.4	▲ 7.3	▲ 1.4	-	-	-	-	▲ 13.0	▲ 8.3	▲ 10.2	▲ 35.7	▲ 47.5	8.3
	6	▲ 3.1	1.2	-	-	-	-	-	-	-	-	-	-	-	-	▲ 5.1	21.3	▲ 12.2	-	-	-	-	▲ 11.7	▲ 30.1	1.9	44.1	▲ 25.6	▲ 17.7
	7	2.9	0.3	-	-	-	-	-	-	-	-	-	-	-	-	4.3	▲ 1.1	▲ 4.5	-	-	-	-	2.7	23.2	▲ 9.2	▲ 10.4	▲ 3.2	▲ 3.9
	8	4.0	▲ 2.2	-	-	-	-	-	-	-	-	-	-	-	-	10.5	▲ 5.0	17.9	-	-	-	-	18.0	15.0	8.6	17.1	119.9	64.7
	9	43.1	66.7	-	-	-	-	-	-	-	-	-	-	-	-	20.1	18.6	7.8	-	-	-	-	13.7	▲ 29.5	39.7	28.7	54.0	▲ 10.5
	10	▲ 28.9	▲ 42.5	-	-	-	-	-	-	-	-	-	-	-	-	▲ 7.9	▲ 6.2	▲ 10.4	-	-	-	-	▲ 8.0	92.2	▲ 35.2	▲ 13.2	▲ 47.3	10.5
	11	▲ 11.3	▲ 5.0	-	-	-	-	-	-	-	-	-	-	-	-	▲ 16.6	▲ 25.0	▲ 15.8	-	-	-	-	▲ 11.1	▲ 33.6	6.1	▲ 29.5	14.0	▲ 41.0
	12	▲ 11.3	▲ 14.6	-	-	-	-	-	-	-	-	-	-	-	-	▲ 0.1	▲ 4.0	▲ 4.3	-	-	-	-	1.8	32.4	4.2	27.3	▲ 37.6	12.5
9年	1月	19.6	28.6	-	-	-	-	-	-	-	-	-	-	-	-	1.7	30.5	37.4	-	-	-	-	▲ 15.0	▲ 37.7	▲ 10.6	▲ 22.8	▲ 8.7	29.9
	2	▲ 6.6	▲ 6.9	-	-	-	-	-	-	-	-	-	-	-	-	▲ 10.8	▲ 16.0	▲ 5.3	-	-	-	-	0.7	▲ 10.8	0.2	▲ 1.9	154.9	▲ 30.3
	3	3.0	7.8	-	-	-	-	-	-	-	-	-	-	-	-	3.0	11.7	▲ 0.4	-	-	-	-	0.4	15.4	5.7	▲ 14.5	▲ 46.8	88.8
	4	▲ 0.2	▲ 5.7	-	-	-	-	-	-	-	-	-	-	-	-	▲ 3.1	▲ 3.7	▲ 8.7	-	-	-	-	6.4	31.8	▲ 4.6	▲ 14.2	20.0	▲ 44.2
	5	14.6	25.9	-	-	-	-	-	-	-	-	-	-	-	-	2.9	9.0	▲ 12.4	-	-	-	-	▲ 7.9	▲ 39.7	10.2	24.3	▲ 47.5	18.2
	6	▲ 15.8	▲ 23.4	-	-	-	-	-	-	-	-	-	-	-	-	11.1	21.8	90.0	-	-	-	-	3.4	78.4	▲ 8.7	26.2	▲ 14.7	▲ 47.3
	7	11.4	13.8	-	-	-	-	-	-	-	-	-	-	-	-	▲ 5.7	▲ 29.5	▲ 27.0	-	-	-	-	15.4	▲ 10.6	4.7	▲ 3.0	139.5	141.0
	8	▲ 4.5	▲ 6.1	-	-	-	-	-	-	-	-	-	-	-	-	2.7	18.2	▲ 9.4	-	-	-	-	▲ 8.0	▲ 11.0	0.6	▲ 24.3	▲ 29.5	▲ 16.6
	9	1.4	8.8	-	-	-	-	-	-	-	-	-	-	-	-	▲ 11.3	▲ 29.5	▲ 48.5	-	-	-	-	▲ 6.5	▲ 2.0	▲ 4.9	6.8	28.8	▲ 2.4
	10	▲ 3.1	▲ 3.5	-	-	-	-	-	-	-	-	-	-	-	-	5.3	11.6	86.6	-	-	-	-	4.4	10.8	0.9	28.2	▲ 21.3	▲ 31.7
	11	3.8	3.2	-	-	-	-	-	-	-	-	-	-	-	-	2.9	12.2	16.5	-	-	-	-	1.3	▲ 14.6	▲ 2.1	▲ 19.8	64.3	13.2
	12	▲ 9.9	▲ 10.5	-	-	-	-	-	-	-	-	-	-	-	-	▲ 2.2	11.7	32.6	-	-	-	-	▲ 12.4	▲ 8.6	▲ 13.8	▲ 20.4	6.2	▲ 22.4
10年	1月	▲ 6.4	5.7	-	-	-	-	-	-	-	-	-	-	-	-	▲ 23.8	▲ 20.7	▲ 23.8	-	-	-	-	▲ 31.3	▲ 47.2	▲ 39.9	12.3	▲ 27.6	▲ 0.7
	2	7.9	▲ 6.8	-	-	-	-	-	-	-	-	-	-	-	-	15.4	▲ 8.6	13.4	-	-	-	-	50.0	226.9	63.7	1.8	▲ 44.3	41.4
	3	▲ 4.8	▲ 3.1	-	-	-	-	-	-	-	-	-	-	-	-	0.9	4.9	▲ 1.5	-	-	-	-	▲ 3.7	▲ 30.2	▲ 16.9	12.8	78.9	▲ 7.3
	4	▲ 0.5	▲ 0.5	-	-	-	-	-	-	-	-	-	-	-	-	▲ 29.8	▲ 24.5	▲ 31.6	-	-	-	-	▲ 16.6	▲ 31.6	9.7	▲ 24.0	▲ 38.4	15.0
	5	▲ 5.5	0.5	-	-	-	-	-	-	-	-	-	-	-	-	40.5	24.0	14.0	-	-	-	-	19.8	26.6	2.1	31.0	46.4	▲ 54.5
	6	10.3	4.3	-	-	-	-	-	-	-	-	-	-	-	-	8.2	4.7	8.5	-	-	-	-	13.1	▲ 10.8	39.1	13.0	27.0	50.8
	7	▲ 1.3	▲ 3.6	-	-	-	-	-	-	-	-	-	-	-	-	4.2	50.1	29.8	-	-	-	-	▲ 21.1	0.1	▲ 33.1	▲ 21.2	▲ 26.8	11.9
	8	▲ 6.3	▲ 5.8	-	-	-	-	-	-	-	-	-	-	-	-	▲ 6.5	▲ 21.7	▲ 12.5	-	-	-	-	10.4	7.3	24.2	▲ 14.5	▲ 38.1	▲ 29.5
	9	7.4	0.8	-	-	-	-	-	-	-	-	-	-	-	-	22.0	35.2	62.9	-	-	-	-	▲ 2.4	2.9	5.1	6.4	7.3	▲ 17.2
	10	▲ 5.0	▲ 4.5	-	-	-	-	-	-	-	-	-	-	-	-	▲ 8.6	▲ 18.3	▲ 26.6	-	-	-	-	12.8	▲ 2.6	▲ 7.1	107.2	82.8	35.5
	11	▲ 7.3	0.3	-	-	-	-	-	-	-	-	-	-	-	-	▲ 11.3	3.3	1.0	-	-	-	-	▲ 20.8	▲ 9.8	▲ 13.2	▲ 42.7	▲ 42.6	▲ 71.2
	12	12.9	1.3	-	-	-	-	-	-	-	-	-	-	-	-	3.7	▲ 23.8	▲ 20.8	-	-	-	-	28.0	▲ 3.4	5.9	25.6	215.7	844.7
11年	1月	▲ 17.7	▲ 6.5	-	-	-	-	-	-	-	-	-	-	-	-	▲ 5.4	3.7	▲ 24.1	-	-	-	-	▲ 15.5	▲ 4.1	26.4	▲ 31.9	▲ 87.4	▲ 67.5
	2	19.6	5.7	-	-	-	-	-	-	-	-	-	-	-	-	20.8	23.9	70.5	-	-	-	-	26.4	6.8	9.1	182.2	239.7	▲ 14.8
	3	0.3	10.7	-	-	-	-	-	-	-	-	-	-	-	-	0.9	2.1	▲ 11.1	-	-	-	-	▲ 4.2	▲ 2.4	3.7	▲ 38.0	4.7	▲ 279.5
	4	▲ 11.6	▲ 23.1	-	-	-	-	-	-	-	-	-	-	-	-	▲ 4.9	41.2	5.0	-	-	-	-	▲ 6.6	7.9	▲ 26.6	2.3	▲ 9.2	▲ 169.2
	5月	▲ 4.1	9.7	-	-	-	-	-	-	-	-	-	-	-	-	▲ 9.5	▲ 43.8	▲ 22.4	-	-	-	-	▲ 2.1	11.5	▲ 2.5	▲ 4.1	▲ 37.3	▲ 7.1
	6	0.4	2.6	-	-	-	-	-	-	-	-	-	-	-	-	▲ 14.4	8.5	35.8	-	-	-	-	▲ 20.7	▲ 27.0	▲ 15.5	▲ 41.5	131.4	▲ 17.1
	7	▲ 4.6	▲ 5.6	-	-	-	-	-	-	-	-	-	-	-	-	2.5	▲ 4.1	▲ 28.5	-	-	-	-	5.6	▲ 6.4	14.1	36.9	▲ 49.2	▲ 11.4
	8	10.4	7.5	-	-	-	-	-	-	-	-	-	-	-	-	6.9	▲ 1.8	28.0	-	-	-	-	4.6	32.5	▲ 9.7	▲ 19.2	17.4	▲ 11.1
	9	7.4	8.2	-	-	-	-	-	-	-	-	-	-	-	-	9.4	11.9	5.9	-	-	-	-	6.0	▲ 6.1	30.0	42.9	▲ 40.4	▲ 19.3
	10	▲ 16.1	▲ 7.1	-	-	-	-	-	-	-	-	-	-	-	-	▲ 30.9	▲ 27.2	▲ 23.5	-	-	-	-	▲ 26.2	▲ 11.8	▲ 40.9	▲ 50.2	59.3	85.2
	11	13.4	5.1	-	-	-	-	-	-	-	-	-	-	-	-	21.0	36.2	25.3	-	-	-	-	1.6	3.1	15.3	28.9	▲ 23.0	32.9
	12	▲ 2.9	7.3	-	-	-	-	-	-	-	-	-	-	-	-	▲ 19.9	▲ 23.5	▲ 40.9	-	-	-	-	▲ 12.6	▲ 13.3	▲ 4.2	▲ 31.7	▲ 8.7	▲ 31.2
12年	1月	16.8	19.5	-	-	-	-	-	-	-	-	-	-	-	-	37.7	34.2	45.2	-	-	-	-	28.4	30.0	1.5	50.2	▲ 16.9	▲ 9.1
	2	▲ 10.2	17.7	▲ 14.3	▲ 19.1	60.4	▲ 2.8	▲ 21.8	▲ 1.5	▲ 54.8	▲ 30.7	3.7	▲ 23.9	5.0	6.0	26.1	▲ 0.5	276.5	-	-	-	-	5.9	▲ 1.8	4.2	63.1	443.8	64.6
	3	12.5	16.9	7.2	12.4	5.1	13.8	3.7	▲ 3.9	▲ 4.6	▲ 3.9	3.1	37.5	▲ 5.0	▲ 16.2	36.9	▲ 14.1	▲ 64.6	-	-	-	-	8.5	▲ 5.2	13.2	413.5	▲ 67.1	▲ 67.5
	4	▲ 14.2	▲ 18.9	▲ 8.7	▲ 12.7	▲ 51.1	▲ 2.0	▲ 36.9	▲ 24.3	56.0	▲ 23.8	▲ 11.1	▲ 32.3	▲ 26.4	▲ 1.1	▲ 17.6	7.7	▲ 4.9	▲ 21.2	▲ 22.4	▲ 4.7	▲ 23.8	▲ 66.6	▲ 6.5	74.6	319.6	11.6	
	5	8.3	1.5	39.4	▲ 10.6	14.0	▲ 22.1	7.6	▲ 4.3	▲ 31.6	▲ 5.7	12.0	▲ 16.8	64.6	▲ 5.5	39.3	▲ 80.8	4.6	66.6	▲ 6.5	74.6	319.6	66.6	▲ 6.5	74.6	319.6	11.6	36.3
	6	▲ 1.7	▲ 3.2	▲ 22.6	5.8	53.9	▲ 23.7	▲ 39.1	26.5	41.1	4.3	9.8	7.6	▲ 23.8	47.8	▲ 22.1	80.8	273.7	▲ 44.6	6.1	▲ 46.6	▲ 67.5	▲ 44.6	6.1	▲ 46.6	▲ 67.5	▲ 8.2	92.6
	7	▲ 20.4	▲ 15.1	▲ 3.4	▲ 18.4	▲ 64.0	53.3	6.2	▲ 30.3																			

	4	▲ 7.4	▲ 5.7	-	-	-	-	-	-	-	-	-	-	15.2	▲ 9.2	▲ 25.4	-	-	-	110.5	63.2	5.9	61.4	1147.1	▲ 42.9
	5	▲ 11.8	▲ 10.8	-	-	-	-	-	-	-	-	-	-	1.5	▲ 25.4	55.2	-	-	-	▲ 9.8	▲ 67.1	70.0	79.4	▲ 99.1	▲ 18.6
	6	▲ 4.8	▲ 5.0	-	-	-	-	-	-	-	-	-	-	32.9	30.0	▲ 8.4	-	-	-	19.0	1444.2	▲ 20.5	▲ 40.6	897.9	36.3
	7	21.2	21.9	-	-	-	-	-	-	-	-	-	-	11.3	25.7	143.7	-	-	-	▲ 16.2	▲ 79.4	2.7	▲ 41.7	210.5	▲ 24.2
	8	▲ 23.0	▲ 22.7	-	-	-	-	-	-	-	-	-	-	▲ 30.3	▲ 23.0	▲ 54.0	-	-	-	▲ 27.8	▲ 33.2	▲ 5.5	22.6	▲ 58.9	15.5
	9	5.7	8.9	-	-	-	-	-	-	-	-	-	-	▲ 35.4	▲ 50.7	▲ 18.7	-	-	-	▲ 8.7	28.8	▲ 27.1	21.6	▲ 1.2	151.5
	10	18.6	▲ 5.1	-	-	-	-	-	-	-	-	-	-	179.5	297.4	97.7	-	-	-	51.1	21.0	59.1	77.7	▲ 22.0	▲ 23.4
	11	▲ 32.0	▲ 3.5	-	-	-	-	-	-	-	-	-	-	▲ 52.2	▲ 62.5	▲ 38.4	-	-	-	▲ 17.2	14.1	▲ 5.5	▲ 92.1	▲ 16.6	▲ 77.6
	12	▲ 13.2	▲ 24.5	-	-	-	-	-	-	-	-	-	-	29.8	▲ 2.8	5.4	-	-	-	87.5	4.0	24.7	1877.3	26.5	▲ 230.0
21年	1月	▲ 7.8	▲ 7.3	-	-	-	-	-	-	-	-	-	-	▲ 20.7	4.0	18.1	-	-	-	▲ 54.4	▲ 32.8	▲ 23.6	▲ 70.3	81.2	▲ 155.9
	2	29.8	19.4	-	-	-	-	-	-	-	-	-	-	17.5	10.5	10.7	-	-	-	14.4	▲ 32.5	▲ 24.1	▲ 12.9	187.0	84.0
	3	▲ 24.4	▲ 43.3	-	-	-	-	-	-	-	-	-	-	17.5	4.0	▲ 3.8	-	-	-	50.1	156.4	98.8	101.2	▲ 60.3	▲ 203.6
	4	14.7	59.6	-	-	-	-	-	-	-	-	-	-	▲ 13.6	▲ 0.6	▲ 11.9	-	-	-	▲ 24.7	▲ 6.1	▲ 46.5	▲ 23.3	▲ 5.3	▲ 172.8
	5	▲ 15.3	▲ 21.1	-	-	-	-	-	-	-	-	-	-	▲ 9.2	4.7	7.8	-	-	-	▲ 2.4	13.5	25.3	▲ 39.3	▲ 44.8	▲ 12.8
	6	20.1	20.6	-	-	-	-	-	-	-	-	-	-	▲ 0.1	▲ 12.5	▲ 13.9	-	-	-	▲ 6.7	▲ 58.6	22.5	20.4	5.3	215.5
	7	▲ 5.0	▲ 4.3	-	-	-	-	-	-	-	-	-	-	17.1	▲ 5.0	▲ 2.6	-	-	-	73.3	229.6	7.6	32.3	4.2	▲ 66.0
	8	2.0	6.7	-	-	-	-	-	-	-	-	-	-	▲ 22.7	▲ 3.9	21.8	-	-	-	▲ 38.3	▲ 50.7	▲ 19.1	▲ 13.8	▲ 4.0	65.6
	9	21.7	31.8	-	-	-	-	-	-	-	-	-	-	12.2	22.0	▲ 11.1	-	-	-	2.4	37.6	▲ 11.7	17.9	12.2	▲ 61.9
	10	▲ 18.8	▲ 26.5	-	-	-	-	-	-	-	-	-	-	10.3	15.1	▲ 14.2	-	-	-	1.9	▲ 14.7	38.1	▲ 16.8	48.3	155.5
	11	▲ 0.0	2.9	-	-	-	-	-	-	-	-	-	-	0.4	▲ 18.8	▲ 33.1	-	-	-	19.8	▲ 19.9	3.7	▲ 11.3	▲ 63.9	▲ 2.7
	12	▲ 1.7	▲ 2.1	-	-	-	-	-	-	-	-	-	-	▲ 22.6	▲ 23.2	17.4	-	-	-	▲ 15.0	5.0	▲ 26.6	▲ 25.6	438.7	▲ 11.0
22年	1月	9.7	9.8	-	-	-	-	-	-	-	-	-	-	19.9	21.1	▲ 16.6	-	-	-	9.7	29.8	67.6	64.1	▲ 70.4	18.8
	2	▲ 13.7	▲ 16.5	-	-	-	-	-	-	-	-	-	-	▲ 9.2	▲ 12.7	39.1	-	-	-	▲ 3.5	▲ 23.9	▲ 22.4	6.5	13.6	▲ 77.6
	3	35.0	23.9	-	-	-	-	-	-	-	-	-	-	16.1	4.5	1.5	-	-	-	13.8	17.6	11.0	▲ 5.9	179.9	723.0
	4	▲ 37.1	▲ 34.1	-	-	-	-	-	-	-	-	-	-	▲ 20.2	▲ 19.0	▲ 18.5	-	-	-	▲ 12.9	▲ 16.5	11.2	▲ 1.3	▲ 42.6	▲ 59.1
	5	19.3	24.4	-	-	-	-	-	-	-	-	-	-	▲ 1.3	30.0	▲ 12.0	-	-	-	30.8	317.0	▲ 35.0	▲ 35.2	142.2	18.4
	6	1.3	7.2	-	-	-	-	-	-	-	-	-	-	7.9	43.6	20.8	-	-	-	▲ 15.9	▲ 58.6	12.5	27.8	15.8	▲ 39.4
	7	3.8	1.5	-	-	-	-	-	-	-	-	-	-	▲ 14.8	2.6	▲ 3.9	-	-	-	▲ 19.5	▲ 67.3	▲ 31.9	36.7	▲ 71.6	118.8
	8	2.3	3.7	-	-	-	-	-	-	-	-	-	-	27.8	22.8	14.3	-	-	-	23.8	150.7	10.9	85.9	▲ 65.2	▲ 71.4
	9	4.6	0.7	-	-	-	-	-	-	-	-	-	-	▲ 1.7	8.9	17.3	-	-	-	4.3	▲ 45.0	122.8	▲ 69.2	756.9	160.7
	10	▲ 11.2	1.5	-	-	-	-	-	-	-	-	-	-	▲ 39.1	▲ 23.9	▲ 51.7	-	-	-	▲ 59.9	▲ 2.4	▲ 72.3	▲ 40.8	▲ 42.2	23.4
	11	0.7	▲ 7.5	-	-	-	-	-	-	-	-	-	-	101.4	13.9	114.5	-	-	-	273.9	211.1	144.4	138.9	128.0	▲ 71.3
	12	16.0	7.4	-	-	-	-	-	-	-	-	-	-	▲ 9.9	31.4	▲ 14.2	-	-	-	▲ 45.5	▲ 50.8	▲ 21.9	▲ 53.4	▲ 57.5	306.6
23年	1月	▲ 11.1	▲ 7.8	-	-	-	-	-	-	-	-	-	-	▲ 16.3	▲ 30.5	▲ 0.7	-	-	-	14.8	▲ 23.1	▲ 30.5	113.6	445.8	▲ 31.4
	2	13.1	13.3	-	-	-	-	-	-	-	-	-	-	▲ 1.0	0.4	16.1	-	-	-	2.8	55.0	57.6	51.3	▲ 94.9	39.6
	3	▲ 1.1	▲ 0.6	-	-	-	-	-	-	-	-	-	-	▲ 14.7	▲ 24.2	▲ 24.5	-	-	-	▲ 12.7	▲ 32.0	6.0	▲ 40.4	270.2	▲ 63.6
	4	▲ 2.4	▲ 5.7	-	-	-	-	-	-	-	-	-	-	47.3	67.1	96.3	-	-	-	26.3	▲ 15.8	59.4	56.3	45.6	156.7
	5	10.0	6.1	-	-	-	-	-	-	-	-	-	-	16.3	47.8	▲ 26.8	-	-	-	▲ 26.0	▲ 9.6	▲ 42.6	28.5	▲ 54.3	20.1
	6	▲ 11.7	1.7	-	-	-	-	-	-	-	-	-	-	▲ 34.1	▲ 49.0	2.7	-	-	-	6.3	50.9	▲ 19.1	▲ 14.0	86.9	▲ 53.1
	7	1.6	0.5	-	-	-	-	-	-	-	-	-	-	0.2	7.6	1.0	-	-	-	8.2	▲ 22.7	16.5	▲ 34.8	▲ 19.4	22.4
	8	4.7	▲ 2.5	-	-	-	-	-	-	-	-	-	-	32.0	▲ 26.6	▲ 15.8	-	-	-	111.9	610.8	48.5	▲ 19.1	103.1	27.1
	9	▲ 12.1	▲ 16.4	-	-	-	-	-	-	-	-	-	-	9.7	13.3	▲ 0.4	-	-	-	17.2	29.8	▲ 26.0	27.4	▲ 70.7	▲ 134.0
	10	20.2	23.0	-	-	-	-	-	-	-	-	-	-	1.3	30.4	26.7	-	-	-	▲ 31.7	▲ 31.9	▲ 23.4	3.3	159.9	▲ 358.4
	11	▲ 1.1	3.0	-	-	-	-	-	-	-	-	-	-	▲ 17.1	2.0	7.7	-	-	-	▲ 33.7	▲ 88.2	▲ 35.2	57.5	122.6	108.4
	12	▲ 3.7	▲ 1.6	-	-	-	-	-	-	-	-	-	-	3.5	▲ 7.7	▲ 2.9	-	-	-	22.1	253.1	65.3	▲ 4.5	▲ 71.7	▲ 47.3
24年	1月	11.5	5.4	-	-	-	-	-	-	-	-	-	-	16.2	62.7	103.8	-	-	-	▲ 40.1	▲ 46.3	▲ 26.1	23.8	▲ 26.9	12.1
	2	▲ 19.7	▲ 16.3	-	-	-	-	-	-	-	-	-	-	▲ 15.4	▲ 34.5	▲ 60.7	-	-	-	61.9	96.9	42.4	▲ 1.3	▲ 49.3	0.9
	3	7.6	0.7	-	-	-	-	-	-	-	-	-	-	▲ 7.1	4.3	40.9	-	-	-	▲ 22.5	▲ 40.8	▲ 7.2	▲ 8.4	▲ 9.1	▲ 28.4