

全国の橋梁の通行規制等の状況(H24. 4時点)

- 通行規制等が実施されている橋梁の大部分は地方公共団体が管理する橋梁となっており、特に、市区町村が管理する橋梁で増加しています。

<通行規制等橋梁の年度間推移内訳>

規制種別	H23.4	H24.4			合計
		増減数	うち減少数 (対策実施 に伴う解除等)	うち増加数 (老朽化・災害等 に伴う規制)	
通行止め橋梁	172	45	-58	103	217
通行規制橋梁	1,130	32	-47	79	1,162
合計	1,302	77	-105	182	1,379

<H24.4時点 管理者別通行規制等状況>

	橋梁数	高速会社	国	都道府県 (政令市含む)	市区町村
通行規制等	1,379	0	1	163	1,215
H23.4時点比	+77	±0	±0	-7	+84

※1 高速・直轄・地方公共団体が管理する道路橋の合計。なお、岩手県陸前高田市、大槌町、久慈市、普代村、宮城県女川町、南三陸町、福島県広野町、楡葉町、富岡町、川内町、大熊町、双葉町、浪江町、葛尾村、飯舘村については、平成22年4月現在の状況。

- 通行規制等が実施されている橋梁における橋齢別内訳は、築後50年以上経過した橋梁数の割合が全体の43%と最も多くなっています。

<H24.4時点 橋齢別通行規制等状況>

	通行規制等橋梁数	橋齢別					
		50年以上	40～49年	30～39年	20～29年	19年以下	不明
橋梁数 (割合)	1,379	599 (43%)	359 (26%)	190 (14%)	75 (5%)	84 (6%)	72 (5%)
H23.4時点比	+77	+47	+9	+19	-13	+9	+6

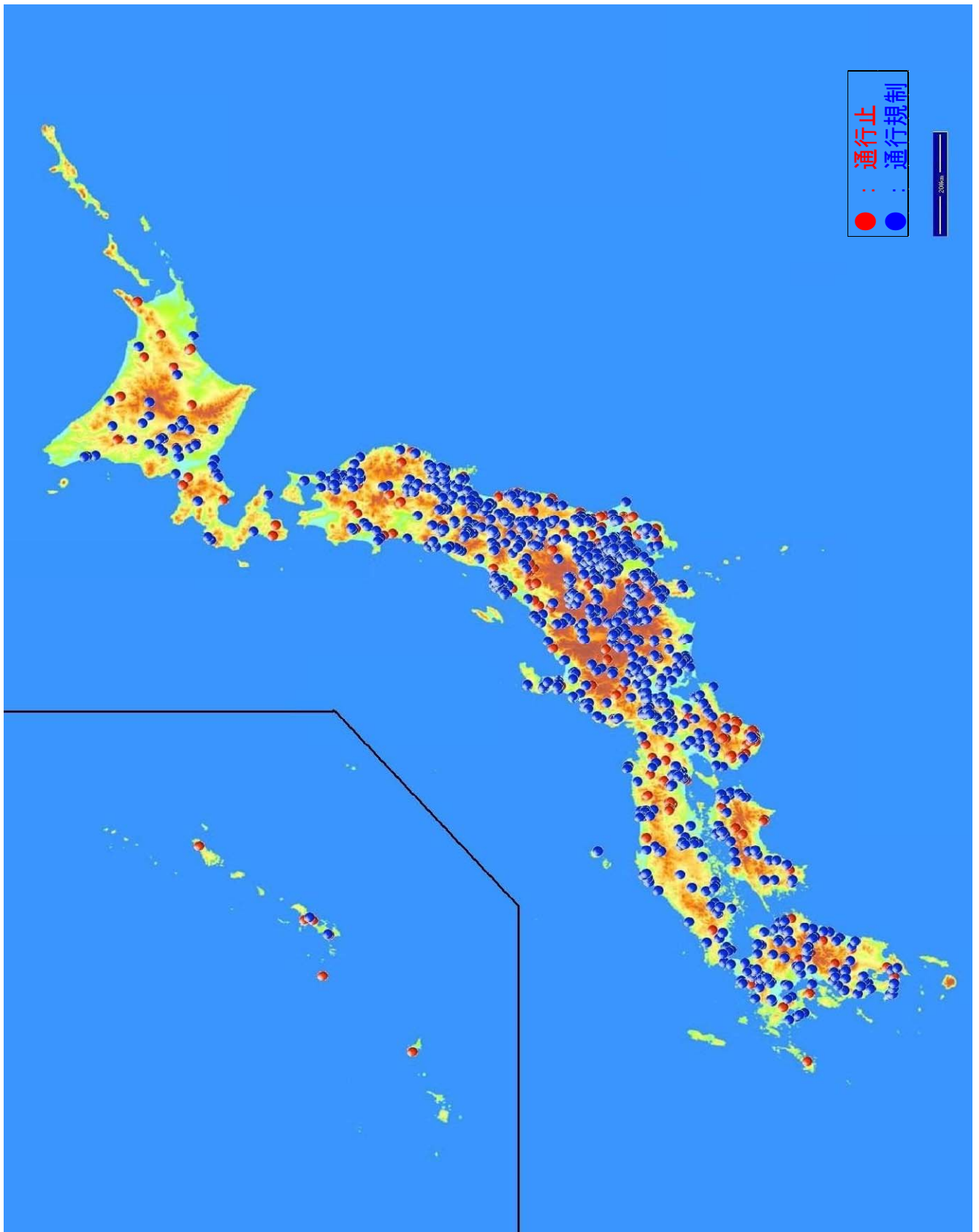
地方公共団体が管理する橋梁の通行規制等の状況（H24.4時点）

都道府県名	都道府県(政令市含む)			市区町村			合計		
	通行規制等の状況(橋梁数)			通行規制等の状況(橋梁数)			通行規制等の状況(橋梁数)		
	計	うち通行止め 橋梁数	うち通行規制 橋梁数	計	うち通行止め 橋梁数	うち通行規制 橋梁数	計	うち通行止め 橋梁数	うち通行規制 橋梁数
北海道	4	1	3	63	18	45	67	19	48
青森県	1	0	1	27	0	27	28	0	28
岩手県	3	0	3	69	11	58	72	11	61
宮城県	28	0	28	58	6	52	86	6	80
秋田県	0	0	0	17	5	12	17	5	12
山形県	11	0	11	47	2	45	58	2	56
福島県	7	1	6	96	21	75	103	22	81
茨城県	4	2	2	41	13	28	45	15	30
栃木県	2	1	1	33	1	32	35	2	33
群馬県	0	0	0	43	6	37	43	6	37
埼玉県	2	0	2	63	7	56	65	7	58
千葉県	2	0	2	27	10	17	29	10	19
東京都	0	0	0	22	0	22	22	0	22
神奈川県	4	0	4	21	0	21	25	0	25
山梨県	24	0	24	28	4	24	52	4	48
長野県	12	0	12	39	2	37	51	2	49
新潟県	20	0	20	20	9	11	40	9	31
富山県	2	0	2	12	2	10	14	2	12
石川県	2	0	2	19	0	19	21	0	21
岐阜県	6	0	6	36	3	33	42	3	39
静岡県	2	0	2	18	2	16	20	2	18
愛知県	2	0	2	26	1	25	28	1	27
三重県	1	0	1	27	11	16	28	11	17
福井県	2	0	2	8	4	4	10	4	6
滋賀県	3	0	3	24	1	23	27	1	26
京都府	1	0	1	23	3	20	24	3	21
大阪府	0	0	0	3	0	3	3	0	3
兵庫県	2	1	1	33	6	27	35	7	28
奈良県	0	0	0	10	4	6	10	4	6
和歌山県	0	0	0	28	20	8	28	20	8
鳥取県	1	0	1	13	2	11	14	2	12
島根県	0	0	0	7	0	7	7	0	7
岡山県	2	0	2	12	4	8	14	4	10
広島県	3	0	3	12	0	12	15	0	15
山口県	0	0	0	16	2	14	16	2	14
徳島県	0	0	0	18	2	16	18	2	16
香川県	1	0	1	10	1	9	11	1	10
愛媛県	0	0	0	6	0	6	6	0	6
高知県	0	0	0	14	5	9	14	5	9
福岡県	0	0	0	33	2	31	33	2	31
佐賀県	0	0	0	5	1	4	5	1	4
長崎県	0	0	0	7	2	5	7	2	5
熊本県	3	0	3	22	4	18	25	4	21
大分県	1	0	1	17	2	15	18	2	16
宮崎県	3	0	3	19	4	15	22	4	18
鹿児島県	1	0	1	17	3	14	18	3	15
沖縄県	1	1	0	6	4	2	7	5	2
合計	163	7	156	1,215	210	1,005	1,378	217	1,161

※橋長 15m 以上の橋梁を対象として集計

※岩手県陸前高田市、大槌町、久慈市、普代村、宮城県女川町、南三陸町、福島県広野町、檜葉町、富岡町、川内町、大熊町、双葉町、浪江町、葛尾村、飯舘村は調査実施困難なため H22.4 時点の数値

【全国】通行止め・通行規制橋梁位置図 (H24.4時点 橋長L=15m以上)



※橋梁の詳細な位置等はホームページに掲載しています。
<http://www.mlit.go.jp/road/sisaku/yobohozen/yobohozen.html>