

## 平成24年9月の建設工事受注動態統計調査(大手50社調査)結果

民間工事は、運輸業、郵便業、サービス業、製造業等が減少したが、不動産業、電気・ガス・熱供給・水道業、卸売業、小売業等が増加したため、対前年同月比0.7%増加し、2ヶ月連続で増加した。

総計は、前年同月比3.6%増加し、4ヶ月連続で増加した。

### 1. 受注総額

- ① 9月の受注総額は1兆1,880億円
- ② 対前年同月比は、3.6%増であり、4ヶ月連続の増加。
- ③ 国内は、公共工事が減少し、民間工事が増加した。国内計は1兆923億円（対前年同月比4.3%減、6ヶ月ぶりの減少）。

### 2. 民間

- ① 9月の民間工事は7,617億円（対前年同月比0.7%増、2ヶ月連続の増加）
  - ・ 製造業（同7.7%減）、非製造業（同3.1%増）
  - ・ 発注者別では、不動産業、電気・ガス・熱供給・水道業、卸売業、小売業等が増加し、運輸業、郵便業、サービス業、製造業等が減少した。
  - ・ 工事種類別では、建築、土木ともに増加した。事務所・庁舎、店舗、住宅等が増加し、医療・福祉施設、工場・発電所、娯楽施設等が減少した。

### 3. 公共

- ① 9月の公共工事は2,810億円（対前年同月比17.8%減、9ヶ月ぶりの減少）
- ② 国の機関が増加し、地方の機関が減少した。
  - ・ 国の機関（同60.3%増、4ヶ月連続の増加）、地方の機関（同54.6%減、2ヶ月連続の減少）
  - ・ 発注者別では、国の機関は、国、政府関連企業等が増加し、独立行政法人が減少した。地方の機関は、地方公営企業、地方その他が増加し、それ以外が減少した。
  - ・ 工事種類別では、建築が増加し、土木が減少した。事務所・庁舎、道路等が増加し、娯楽施設、鉄道等が減少した。

### 4. 海外

- ① 9月の海外工事は957億円（対前年同月比1658.7%増、6ヶ月ぶりの増加）

※1 平成20年4月より日本標準産業分類が改訂されたため、民間の発注者分類の名称を変更しました。  
・ 鉱業、建設業 → 鉱業、採石業、砂利採取業、建設業      ・ 運輸業 → 運輸業、郵便業  
・ 卸売・小売業 → 卸売業、小売業      ・ 金融・保険業 → 金融業、保険業

※2 海外工事の受注額には、現地法人分は含まない。

※3 施工都道府県別受注高を、平成22年12月分からP.3に追加しました。  
(施工ブロック別受注高、施工都道府県別受注高は、国内計からその他(駐留軍・外国公館と小口工事)を除いたものです。)

建設工事受注動態統計調査（大手50社調査） 時系列表

（上段：実額 百万円 下段：前年同期比 %）

年 度	平成 21 年度 平成 22 年度 平成 23 年度	総 計	国内 計								海 外	建 築	土 木	施 工 高	未 消 化 工 事 高	手 持 ち 工 事 数
			国内 計	民 間 等		公 共 機 関			そ の 他							
				小 計	製 造 業	非 製 造 業	小 計	国 の 機 関		地 方 の 機 関						
		10,616,196 ▲ 14.2	10,051,231 ▲ 13.6	7,167,601 ▲ 15.3	1,192,150 ▲ 38.1	5,975,451 ▲ 8.5	2,308,238 ▲ 11.1	1,533,553 ▲ 15.5	774,685 ▲ 1.1	575,392 ▲ 0.9	564,966 ▲ 23.5	7,264,382 ▲ 13.8	3,351,814 ▲ 15.2	12,137,493 ▲ 12.7	11,378,797 ▲ 6.1	
		10,068,475 ▲ 5.2	9,554,775 ▲ 4.9	6,980,213 ▲ 2.6	1,213,889 1.8	5,766,324 ▲ 3.5	2,028,050 ▲ 12.1	1,246,512 ▲ 18.7	781,538 0.9	546,512 ▲ 5.0	513,701 ▲ 9.1	7,119,461 ▲ 2.0	2,949,014 ▲ 12.0	10,398,524 ▲ 14.3	11,404,739 0.2	
		10,782,855 7.1	10,195,884 6.7	7,236,702 7.2	1,568,267 29.2	5,668,436 ▲ 1.7	2,488,377 22.7	1,403,924 12.6	1,084,452 38.8	470,805 ▲ 13.9	586,971 14.3	7,361,676 3.4	3,421,179 16.0	10,786,925 3.7	11,780,272 3.3	
四 半 期	23 年 7- 9 月	2,598,648 ▲ 0.6	2,526,088 1.6	1,798,219 ▲ 2.1	445,536 22.9	1,352,683 ▲ 8.3	614,452 21.7	234,258 ▲ 24.8	380,194 96.5	113,418 ▲ 21.6	72,560 ▲ 43.0	1,741,071 ▲ 7.1	857,577 15.8	2,624,051 ▲ 0.6	11,179,692 2.4	
	10-12	2,574,117 13.1	2,385,181 11.3	1,661,542 9.7	401,028 68.3	1,260,514 ▲ 1.2	597,415 19.6	286,573 ▲ 7.0	310,843 62.5	126,224 ▲ 2.4	188,935 43.3	1,753,916 12.9	820,201 13.6	2,610,520 2.3	11,207,798 4.1	
	24 年 1- 3 月	3,604,563 3.6	3,418,711 3.2	2,359,340 ▲ 3.6	400,929 1.7	1,958,412 ▲ 4.7	931,678 28.7	677,183 39.3	254,495 7.0	127,693 ▲ 9.1	185,852 11.4	2,491,242 ▲ 1.4	1,113,322 17.0	3,142,853 9.8	11,780,272 3.3	
	4- 6	2,128,178 6.1	2,069,354 10.9	1,511,128 6.6	347,607 8.4	1,163,521 6.1	447,263 29.7	224,107 8.8	223,155 60.6	110,964 7.2	58,824 ▲ 57.9	1,474,676 7.2	653,501 3.7	2,388,577 ▲ 0.9	11,540,786 3.7	
	7- 9	2,761,499 6.3	2,633,667 4.3	1,814,480 0.9	361,488 ▲ 18.9	1,452,991 7.4	686,561 11.7	428,363 82.9	258,198 ▲ 32.1	132,626 16.9	127,832 76.2	1,895,930 8.9	865,569 0.9	— —	— —	
次 月	23 年 9 月	1,146,804 ▲ 9.3	1,141,361 ▲ 4.2	756,088 ▲ 14.0	166,910 4.2	589,178 ▲ 18.0	341,968 31.1	109,502 ▲ 31.7	232,467 131.2	43,305 ▲ 15.2	5,443 ▲ 92.6	705,925 ▲ 25.7	440,879 40.5	1,194,779 4.9	11,179,692 2.4	12.8
	10	729,017 24.3	706,776 27.0	442,408 7.1	107,880 159.7	334,528 ▲ 10.0	220,387 115.8	77,514 18.7	142,873 287.9	43,981 6.9	22,241 ▲ 26.7	442,657 14.3	286,360 43.6	686,685 1.5	11,342,395 4.4	13.0
	11	812,399 21.0	721,976 9.1	520,194 18.0	117,862 71.4	402,332 8.1	158,650 ▲ 10.7	101,606 6.8	57,044 ▲ 30.9	43,132 ▲ 0.3	90,423 854.2	581,124 25.7	231,276 10.6	820,787 ▲ 1.0	11,329,684 5.1	13.0
	12	1,032,700 1.5	956,429 3.4	698,940 5.8	175,286 36.9	523,654 ▲ 1.7	218,378 ▲ 0.6	107,452 ▲ 27.3	110,926 54.3	39,112 ▲ 13.0	76,271 ▲ 17.1	730,135 3.7	302,566 ▲ 3.4	1,103,049 5.3	11,207,798 4.1	12.8
	24 年 1 月	744,863 24.6	705,011 23.8	499,032 22.6	93,251 37.8	405,781 19.6	172,699 39.0	136,012 74.0	36,687 ▲ 20.3	33,279 ▲ 13.7	39,852 40.8	524,088 22.0	220,774 31.2	700,130 1.2	11,274,270 5.4	12.9
	2	857,572 ▲ 1.8	823,266 ▲ 0.9	538,666 ▲ 7.1	105,624 ▲ 13.7	433,041 ▲ 5.3	244,165 18.6	174,546 15.8	69,620 26.1	40,436 ▲ 9.7	34,305 ▲ 19.0	569,531 ▲ 4.8	288,041 4.9	903,432 6.1	11,260,257 5.0	12.8
	3	2,002,128 ▲ 0.3	1,890,434 ▲ 1.1	1,321,643 ▲ 9.6	202,054 ▲ 1.1	1,119,589 ▲ 11.0	514,813 30.7	366,625 42.5	148,188 8.5	53,978 ▲ 5.4	111,694 16.2	1,397,623 ▲ 6.8	604,506 18.8	1,539,291 16.7	11,780,272 3.3	13.1
	4	644,283 16.2	624,873 22.1	472,057 22.6	108,253 16.5	363,804 24.6	110,980 22.1	78,099 43.6	32,880 ▲ 9.9	41,837 16.3	19,410 ▲ 54.4	457,653 21.8	186,630 4.4	634,223 ▲ 12.4	11,771,032 5.3	13.2
	5	617,627 ▲ 0.9	593,077 7.4	428,436 3.7	96,009 ▲ 6.6	332,426 7.1	130,948 22.6	49,280 ▲ 33.8	81,669 152.1	33,693 5.6	24,551 ▲ 65.5	417,142 3.2	200,486 ▲ 8.5	770,935 14.2	11,627,055 4.5	12.9
	6	866,267 4.6	851,404 6.1	610,635 ▲ 1.4	143,344 14.6	467,291 ▲ 5.5	205,335 39.6	96,729 25.5	108,606 55.1	35,434 ▲ 0.5	14,863 ▲ 42.5	599,881 0.7	266,386 14.7	983,419 ▲ 2.7	11,540,786 3.7	12.9
	7	748,812 8.0	739,481 11.0	515,556 ▲ 0.4	104,341 ▲ 19.9	411,215 6.2	180,921 60.9	112,369 71.4	68,552 46.2	43,004 18.6	9,331 ▲ 65.8	516,272 2.2	232,540 23.6	660,246 0.6	11,635,884 4.2	13.0
	8	824,699 8.7	801,920 11.6	537,270 2.4	103,049 ▲ 30.5	434,222 15.4	224,617 40.3	140,417 137.1	84,199 ▲ 16.5	40,033 18.3	22,779 ▲ 42.9	542,396 2.3	282,303 23.5	929,451 20.2	11,523,969 3.4	12.7
	9	1,187,988 3.6	1,092,266 ▲ 4.3	761,653 0.7	154,098 ▲ 7.7	607,555 3.1	281,024 ▲ 17.8	175,577 60.3	105,447 ▲ 54.6	49,589 14.5	95,722 1658.7	837,263 18.6	350,725 ▲ 20.4	— —	— —	— —
累 計	H24.4 ~ 24.9	4,889,677 6.2	4,703,021 7.1	3,325,607 3.4	709,095 ▲ 7.5	2,616,512 6.8	1,133,824 18.2	652,471 48.2	481,354 ▲ 7.3	243,589 12.3	186,656 ▲ 12.0	3,370,607 8.2	1,519,070 2.1	— —	— —	— —

建設工事受注動態統計調査（大手50社調査） 結果表

1. 受注高（平成24年9月分）

（単位：百万円，％）

工事種類別 発注者別	建											土				木				合計	前年同月比		
	事務所 庁舎	宿泊 施設	店舗	工場 発電所	倉庫 通 施設	住宅	教育 研究 文化施設	医療 福祉施設	娯楽 施設	その他	計	治山 治水	鉄道	上水道 下水道	土地造成	港湾 空港	道路	電線路	その他			計	
民間等業	製造業	32,507	189	252	79,592	2,531	2,603	13,284	1,237	71	6,880	139,145	242	111	74	897	427	65	86	13,050	14,953	154,098	▲ 7.7
民間等業	農林漁業	287	0	1	484	45	0	0	60	0	24	902	0	0	0	0	0	0	0	16	16	917	38.1
	鉱業、採石業、砂利採取業、建設業	797	1,033	105	1,604	35	▲ 581	20	85	12	830	3,939	0	24	38	468	0	▲ 466	325	1,672	2,060	6,000	▲ 40.8
	電気・ガス・熱供給・水道業	2,798	15	0	26,647	1	24	9	126	0	1,470	31,091	3,140	1	161	26	497	508	3,143	17,566	25,043	56,134	16.9
	運輸業、郵便業	4,659	243	312	311	12,281	1,251	319	63	7	3,373	22,819	0	35,920	7	712	235	1,396	125	313	38,708	61,527	▲ 30.3
	情報通信業	7,720	▲ 304	64	2,070	23	142	57	61	52	7,632	17,517	0	0	0	0	0	8,301	1,806	10,107	27,624	27,624	▲ 8.3
	卸売業、小売業	11,023	56	14,839	2,765	9,572	1,880	1,221	54	51	886	42,347	0	0	0	15	0	0	181	578	774	43,121	20.9
	金融業、保険業	20,583	207	811	157	5,324	▲ 135	19	48	9	1,008	28,030	0	6	0	0	0	1	0	65	72	28,102	▲ 24.9
	不動産業	48,357	1,632	30,027	1,198	15,612	130,344	193	3,466	▲ 114	2,410	233,127	0	3	0	1,853	0	5	▲ 22	5,604	7,443	240,569	38.4
	サービス業	6,507	3,074	4,746	1,850	758	5,378	38,853	41,363	3,145	10,691	116,365	0	10	66	6,763	50	1,228	748	4,068	12,933	129,298	▲ 12.8
	その他	547	6,362	201	1,803	3	2,004	121	1,186	19	1,016	13,263	0	7	1	308	43	▲ 19	31	629	999	14,262	▲ 15.0
小計	103,279	12,318	51,105	38,890	43,654	140,307	40,813	46,511	3,180	29,343	509,400	3,140	35,971	273	10,145	825	2,653	12,832	32,316	98,155	607,555	3.1	
計	135,786	12,507	51,357	118,482	46,185	142,910	54,097	47,748	3,251	36,222	648,545	3,381	36,082	348	11,042	1,252	2,718	12,918	45,366	113,108	761,653	0.7	
公共機関	国	2,902	0	0	0	0	▲ 845	1,253	33	3	3,874	7,219	8,517	0	0	404	14,112	28,976	222	6,868	59,099	66,318	37.9
公共機関	の独立行政法人	301	0	0	257	0	57	2,864	2,007	6	860	6,352	4	1,486	8	853	96	753	1	421	3,621	9,973	▲ 53.6
	機関政府関連企業等	42,225	0	0	0	126	3	4,651	140	0	1,028	48,172	0	79	321	15	20	50,418	0	260	51,114	99,285	148.7
	小計	45,428	0	0	257	126	▲ 786	8,768	2,180	9	5,761	61,743	8,521	1,565	329	1,271	14,228	80,147	223	7,549	113,834	175,577	60.3
	地方都道府県	1,615	0	0	0	0	308	2,431	107	405	538	5,404	3,023	0	1,593	▲ 276	7,648	2,266	0	2,096	16,349	21,754	▲ 87.8
	市区町村	11,282	0	0	134	1	890	13,093	392	1,276	416	27,486	428	72	5,495	737	118	2,496	306	3,966	13,619	41,105	▲ 0.4
	の地方公営企業	0	0	0	17	0	0	11	1,746	0	7	1,781	1,861	1,135	14,185	7	0	1,124	0	30	18,343	20,124	78.5
	その他	0	0	1	15,649	▲ 0	0	1,460	2,866	1	1	19,979	0	0	237	1,740	2	5	72	430	2,486	22,465	992.2
	小計	12,898	0	1	15,801	1	1,199	16,994	5,111	1,683	963	54,650	5,312	1,208	21,510	2,208	7,769	5,891	378	6,522	50,797	105,447	▲ 54.6
	計	58,325	0	1	16,058	127	413	25,762	7,291	1,691	6,724	116,393	13,833	2,773	21,839	3,479	21,997	86,037	601	14,071	164,630	281,024	▲ 17.8
	駐留軍・外国公館	472	0	0	88	0	95	0	2,120	0	1,176	3,950	0	0	0	0	496	0	0	2,863	3,359	7,310	70.6
小口工事											6,791										35,488	42,279	8.4
国内		194,583	12,507	51,358	134,629	46,313	143,418	79,859	57,159	4,942	44,122	775,680	17,215	38,855	22,186	14,521	23,745	88,755	13,519	62,301	316,586	1,092,266	▲ 4.3
海外	前年同月比	64.6	43.8	28.8	8.1	0.7	2.7	10.3	▲ 20.5	▲ 73.2	▲ 18.8	10.2	20.9	4.7	14.6	19.1	50.1	64.1	▲ 6.5	▲ 74.2	▲ 27.7	▲ 4.3	—
	前年同月比	25,023	5,238	▲ 91	29,209	0	1,474	▲ 341	465	0	605	61,583	127	1,011	▲ 39	670	202	1,863	28,277	2,029	34,140	95,722	1658.7
総計	前年同月比	695.1	3868.3	—	454.2	—	▲ 57.4	—	—	—	2690.8	42.9	—	—	—	▲ 95.0	863.3	—	▲ 16.1	954.9	1658.7	—	
	前年同月比	219,606	17,745	51,268	163,837	46,313	144,892	79,518	57,624	4,942	44,727	837,263	17,341	39,866	22,147	15,192	23,947	90,618	41,796	64,330	350,725	1,187,988	3.6
前年同月比	81.0	100.9	30.2	26.3	0.7	1.2	11.4	▲ 18.9	▲ 73.2	▲ 4.6	18.6	21.1	19.8	8.5	30.7	20.8	67.0	191.7	▲ 73.6	▲ 20.4	3.6	—	

2. 施工高及び未消化工事高（平成24年8月分）

	合計	建築	土木	前年同月比
施工高（月間）	929,451	677,031	252,420	20.2
未消化工事高（月末）	11,523,969	7,901,123	3,622,845	3.4
手持工事月数	12.7	12.2	13.7	—

3. 大規模工事（受注高10億円以上の国内工事）（平成24年9月分）

	合計		建築		土木	
	件数	受注高	件数	受注高	件数	受注高
合計	212	592,697	154	459,343	58	133,353
民間等	159	427,938	135	373,591	24	54,347
公共機関	53	164,758	19	85,753	34	79,006

大規模工事 比率 54.3%

前年同月比 7.9%

4. ブロック別受注高（平成24年8月分）

	北海道	東北	関東	北陸	中部	近畿	中国	四国	九州・沖縄
受注高	41,357	62,042	339,540	29,235	71,647	118,414	25,846	14,181	59,602
前年同月比	222.0	▲ 13.9	▲ 8.0	41.4	21.7	74.0	▲ 2.6	▲ 14.8	49.4

5. 施工都道府県別受注高（平成24年8月分）

都道府県名	受注額	都道府県名	受注額	都道府県名	受注額	都道府県名	受注額	都道府県名	受注額
北海道	41,357	栃木	4,487	石川	6,790	滋賀	7,595	岡山	3,603
青森	3,581	群馬	5,394	福井	13,377	京都	15,510	広島	8,283
岩手	6,440	埼玉	41,725	山梨	2,680	大阪	44,931	山口	11,704
宮城	26,544	千葉	57,347	長野	4,599	兵庫	34,415	徳島	2,817
秋田	1,601	東京	152,124	岐阜	2,718	奈良	4,653	香川	2,338
山形	3,425	神奈川	49,353	静岡	16,011	和歌山	11,310	愛媛	8,012
福島	20,450	新潟	3,706	愛知	44,696	鳥取	784	高知	1,014
茨城	21,832	富山	5,362	三重	8,222	島根	1,472	福岡	16,519
								計	761,865

注：「2. 施工高及び未消化工事高、手持工事月数」、「4. ブロック別受注高」及び「5. 都道府県別受注高」の数値については、前月分の値である。

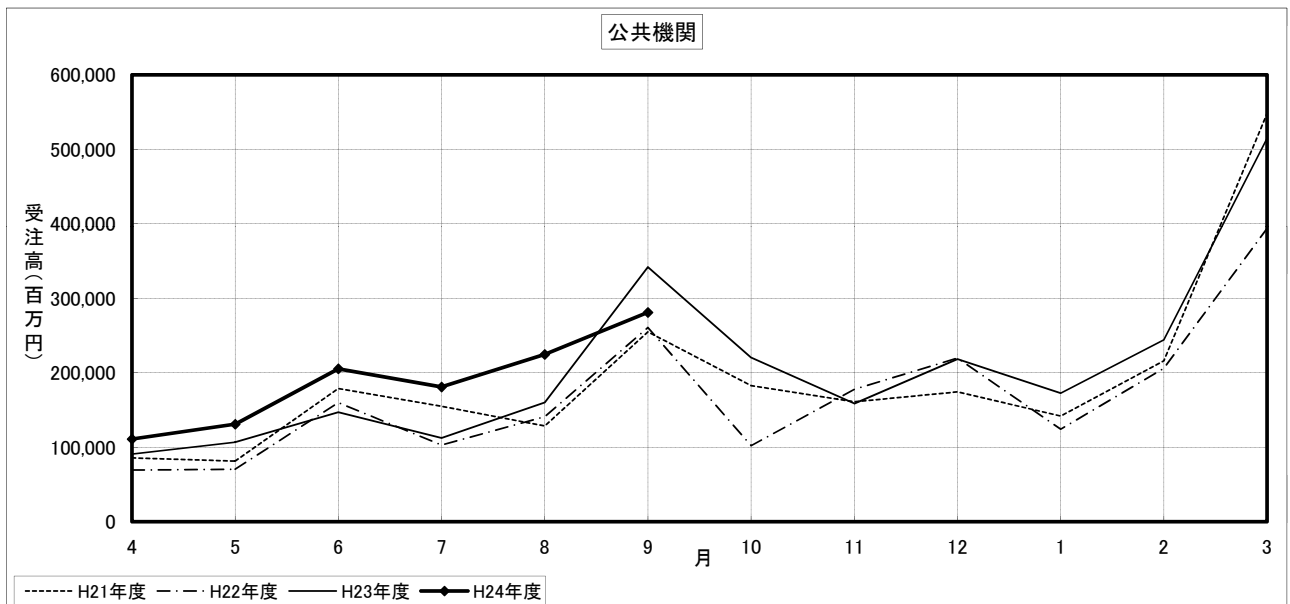
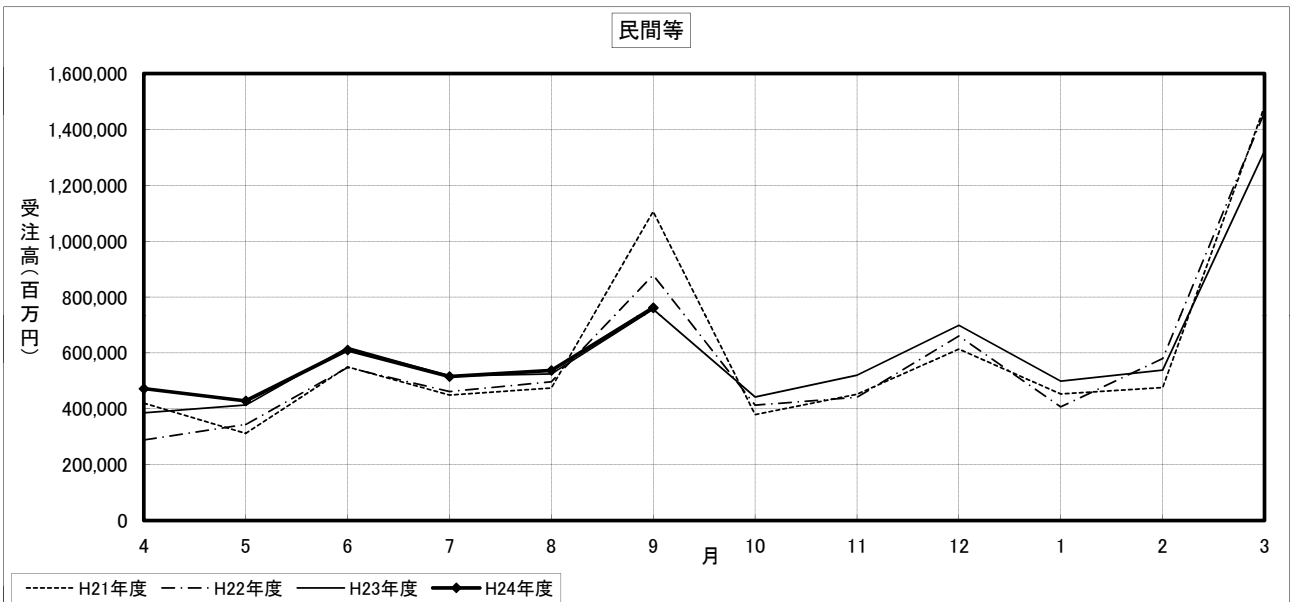
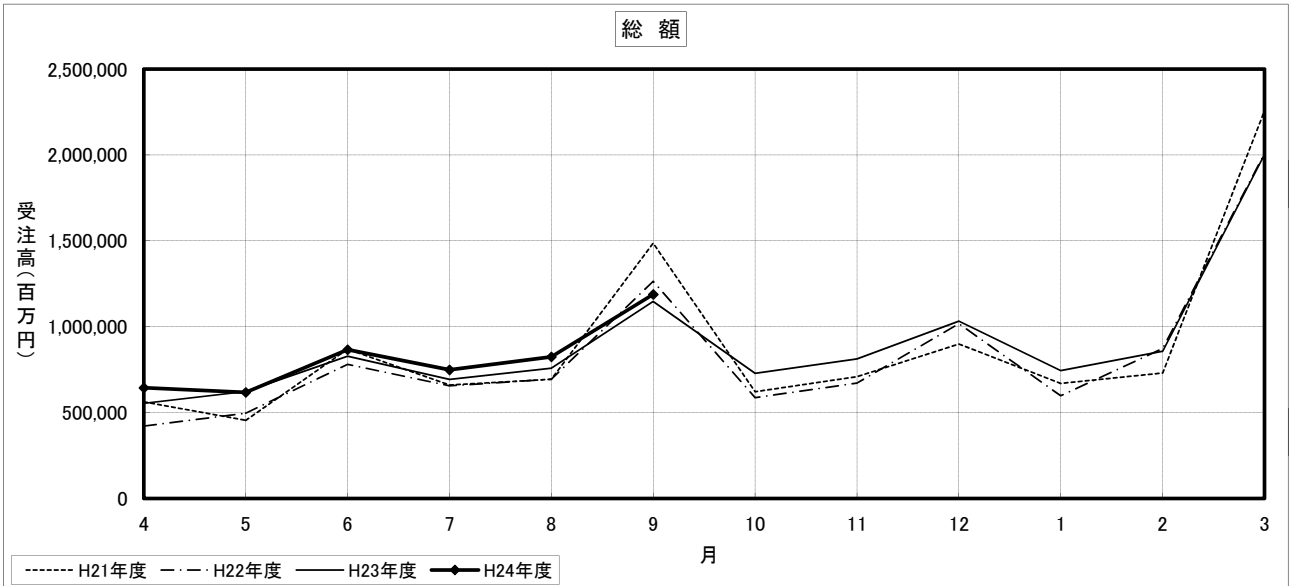
建設工事受注動態統計調査（大手50社調査） 寄与度表

寄与度（平成24年9月分）

工事種別	建											土				木				合計					
	事務所 庁舎	宿泊 施設	店舗	工場 発電所	倉庫 流通 施設	住宅	教育 研究 文化施設	医療 福祉施設	娯楽 施設	その他	計	治山 治水	鉄道	上水道 下水道	土地造成	港湾 空港	道路	電線路	その他		計				
民間 製造 業	製造業	2.09			-2.18		0.15	0.42	-0.12		0.14	0.42							-0.14			-1.32	-1.54	-1.12	
	農林漁業 <small>鉱業、採石業、砂利採取業、建設業</small>																								
		電気・ガス・熱供給・水道業	-0.11	0.12	0.12			-0.23		-0.16			-0.26				-0.10							-0.10	-0.36
	運輸業、郵便業				1.07							1.01	-0.13										-0.12	-0.30	0.71
	情報通信業			-0.23		-1.99	-0.12					-0.29	-2.54	0.42								-0.11	-0.12	0.21	-2.34
	卸売業、小売業	-0.53			0.18								-0.41										0.10	0.19	-0.22
	金融業、保険業	0.36		-0.33		0.46	0.12	-0.12				0.33											0.31	0.32	0.65
	不動産業	-0.89		-0.24		0.44						-0.80													-0.81
	サービス業	1.71	-0.36	1.57		1.16	1.55		0.16		-0.13	5.61											0.28	0.21	5.82
	その他	-0.29	0.11	0.22			-0.76	0.16	-1.02	-0.30	-0.18	-1.96				0.47							-0.24	0.31	-1.65
小計	-0.28	0.57		0.13		-0.18	-0.15		-0.13	-0.24														-0.22	
計		0.40	1.05	1.67		0.42	-0.34	-1.25	-0.42	-0.88	0.76	-0.13	0.40		0.36	-0.11		0.13	0.28	0.84	1.60				
計	2.19	0.35	1.00	-0.51		0.57		-1.37	-0.42	-0.74	1.18	-0.17	0.40		0.36	-0.25		0.11	-1.05	-0.70	0.49				
公共 機関	国	-0.11								0.28	0.16	0.12				0.37	0.91					1.43	1.59		
	独立行政法人							0.18	-0.17	-0.12	-0.11		-0.22		-0.19				-0.14	-0.33	-0.89	-1.00			
	政府関連企業等	3.61						0.18		-0.40	-0.33	3.00		-0.18			2.40				2.17	5.18			
	小計	3.51						0.43	-0.19	-0.43	-0.18	3.05	0.10	-0.21	-0.22	-0.16	0.36	3.30	-0.14	-0.34	2.71	5.76			
	都道府県	0.12						0.19				0.25	0.21		-0.19	0.61	-0.17			-14.36	-13.86	-13.61			
	市区町村	0.81						-0.17	-0.23	-0.33		0.17					-0.11					-0.18			
	地方公営企業								0.11			0.11	0.16	0.48								0.66	0.77		
	その他				1.36		0.12	0.21				1.69			0.14										1.78
小計	0.94			1.37		0.15		-0.32			2.21	0.33	0.49		0.61	-0.21			-14.41	-13.29	-11.08				
計	4.44			1.39		-0.12	0.57	-0.10	-0.74	-0.16	5.26	0.43	-0.25	0.27	-0.16	0.97	3.10	-0.19	-14.75	-10.58	-5.31				
駐留軍・外国公館						-0.12		0.18													0.21	0.17	0.26		
小口工事											-0.26												0.54	0.28	
国内		6.66	0.33	1.00	0.88		0.33	0.65	-1.29	-1.17	-0.89	6.27	0.26	0.15	0.25	0.20	0.69	3.02			-15.59	-10.56	-4.28		
海外		1.91	0.45		2.09		-0.17		0.11		0.71	5.18		0.42		0.11	-0.33	0.15	2.48			2.69	7.87		
総計		8.57	0.78	1.04	2.97		0.16	0.71	-1.17	-1.17	-0.19	11.45	0.26	0.57	0.15	0.31	0.36	3.17	2.40	-15.63	-7.86	3.59			

注) 1. 寄与度が0.1に満たない項目は、便宜上空欄としている。

# 建設工事受注動態統計調査（大手50社調査）の推移



建設工事受注動態統計調査(大手50社調査)季節変動調整済 時系列表

		総計	民間等										公共機関							海外				
			計	製造業	非製造業						計	国の機関			地方の機関									
					小計	農林漁業	運輸・通信業	電気・ガス業	卸売・小売業、飲食店業	金融・保険業		不動産業	サービス業	その他	小計	国	公団・事業団	政府関連企業	小計		都道府県	市区町村	地方公営企業	その他
昭和60年	4月	900,268	533,521	-	-	-	-	-	-	-	-	-	262,372	128,926	26,500	-	-	-	139,312	66,301	56,780	10,398	13,438	77,423
	5	1,021,579	669,360	-	-	-	-	-	-	-	-	-	260,892	132,963	65,874	-	-	-	133,967	57,225	57,470	13,510	12,269	69,583
	6	946,818	542,781	-	-	-	-	-	-	-	-	-	272,005	130,934	46,798	-	-	-	147,943	44,956	68,349	19,823	15,300	81,389
	7	953,616	510,902	-	-	-	-	-	-	-	-	-	273,315	144,233	42,437	-	-	-	134,890	37,064	63,304	19,140	13,010	82,415
	8	947,830	590,193	-	-	-	-	-	-	-	-	-	258,349	114,095	46,260	-	-	-	146,941	48,956	67,941	17,006	11,595	55,249
	9	1,012,698	677,022	-	-	-	-	-	-	-	-	-	268,803	117,560	44,070	-	-	-	140,567	49,085	64,916	11,718	14,062	51,376
	10	1,227,138	669,282	-	-	-	-	-	-	-	-	-	271,457	141,008	54,559	-	-	-	128,016	45,107	60,947	14,361	8,059	232,279
	11	1,038,557	631,054	-	-	-	-	-	-	-	-	-	282,967	128,109	47,487	-	-	-	160,949	48,134	73,589	20,027	9,922	61,603
	12	888,911	595,158	-	-	-	-	-	-	-	-	-	295,253	137,193	37,433	-	-	-	154,419	39,945	65,677	42,264	9,853	19,880
61年	1月	1,025,281	545,459	-	-	-	-	-	-	-	-	-	266,685	133,488	52,814	-	-	-	116,891	48,967	48,973	24,545	10,517	158,351
	2	1,078,043	647,396	-	-	-	-	-	-	-	-	-	315,730	144,131	40,856	-	-	-	166,450	51,782	61,052	30,385	12,806	60,763
	3	1,110,077	734,475	-	-	-	-	-	-	-	-	-	331,600	150,763	61,049	-	-	-	182,653	48,916	105,044	23,540	14,917	25,209
	4	898,099	578,100	-	-	-	-	-	-	-	-	-	216,777	121,121	44,992	-	-	-	99,375	35,381	56,774	9,318	5,213	56,945
	5	1,036,020	637,383	-	-	-	-	-	-	-	-	-	329,208	131,460	58,616	-	-	-	189,736	81,039	74,726	24,625	15,512	43,805
	6	1,049,765	648,554	-	-	-	-	-	-	-	-	-	283,762	131,172	60,417	-	-	-	155,522	51,378	74,778	14,425	14,127	56,234
	7	1,047,984	647,671	-	-	-	-	-	-	-	-	-	296,005	138,751	57,426	-	-	-	163,605	46,493	75,082	22,440	17,110	10,587
	8	1,130,323	679,380	-	-	-	-	-	-	-	-	-	338,597	138,558	54,092	-	-	-	204,427	63,914	81,342	47,910	13,055	42,535
	9	1,056,992	647,002	-	-	-	-	-	-	-	-	-	334,504	144,325	58,905	-	-	-	171,731	59,087	78,697	23,375	10,190	51,865
	10	1,023,752	611,007	-	-	-	-	-	-	-	-	-	298,776	112,644	43,218	-	-	-	188,860	67,643	75,241	33,583	13,045	64,484
	11	1,035,610	662,907	-	-	-	-	-	-	-	-	-	251,053	114,765	38,869	-	-	-	146,810	54,764	47,456	20,862	14,869	70,173
	12	1,143,759	742,306	-	-	-	-	-	-	-	-	-	385,184	213,844	70,605	-	-	-	171,034	57,779	82,146	24,155	11,628	43,042
62年	1月	1,135,638	753,368	-	-	-	-	-	-	-	-	-	294,412	112,360	56,886	-	-	-	171,938	93,012	78,258	15,354	12,727	57,046
	2	1,119,335	765,983	-	-	-	-	-	-	-	-	-	257,988	128,160	61,269	-	-	-	126,067	27,598	69,882	16,655	12,424	43,099
	3	1,092,386	747,934	-	-	-	-	-	-	-	-	-	278,168	129,049	41,654	-	-	-	137,601	50,658	67,967	15,095	10,977	45,556
	4	1,057,198	724,707	-	-	-	-	-	-	-	-	-	258,060	115,135	45,127	-	-	-	147,527	64,148	69,421	14,784	9,107	22,347
	5	1,140,884	762,448	-	-	-	-	-	-	-	-	-	293,841	131,290	64,469	-	-	-	161,401	50,006	76,246	20,719	13,416	47,968
	6	1,188,913	756,764	-	-	-	-	-	-	-	-	-	338,808	157,597	53,065	-	-	-	182,457	68,679	70,876	29,752	10,922	41,505
	7	1,217,306	752,708	-	-	-	-	-	-	-	-	-	322,544	136,817	59,636	-	-	-	191,688	82,024	79,902	21,145	12,856	46,833
	8	1,180,800	769,654	-	-	-	-	-	-	-	-	-	309,850	155,032	63,053	-	-	-	168,524	55,123	78,107	20,250	13,973	46,273
	9	1,285,802	810,464	-	-	-	-	-	-	-	-	-	385,964	162,692	72,674	-	-	-	205,246	65,745	84,392	30,286	25,255	84,222
	10	1,298,626	840,777	-	-	-	-	-	-	-	-	-	314,044	129,251	56,235	-	-	-	183,385	56,129	86,793	20,472	19,433	68,466
	11	1,348,565	905,605	-	-	-	-	-	-	-	-	-	335,703	136,407	61,109	-	-	-	203,918	67,848	88,004	21,971	16,204	37,210
	12	1,227,946	842,636	-	-	-	-	-	-	-	-	-	346,859	139,705	56,448	-	-	-	202,836	74,622	87,755	20,158	25,046	37,033
63年	1月	1,282,378	891,473	-	-	-	-	-	-	-	-	-	337,880	156,573	59,138	-	-	-	166,605	59,956	64,601	24,738	18,484	18,141
	2	1,253,502	885,906	-	-	-	-	-	-	-	-	-	385,625	151,232	59,279	-	-	-	229,759	64,736	108,377	26,285	17,999	42,220
	3	1,238,236	856,554	-	-	-	-	-	-	-	-	-	340,573	134,881	56,499	-	-	-	212,939	87,916	81,393	28,336	15,314	▲ 4,180
	4	1,449,778	990,216	-	-	-	-	-	-	-	-	-	359,228	169,539	80,573	-	-	-	204,335	55,556	82,975	29,946	30,676	40,178
	5	1,353,125	944,644	-	-	-	-	-	-	-	-	-	332,099	143,579	61,947	-	-	-	188,823	61,974	85,227	20,434	18,603	49,703
	6	1,431,848	990,453	-	-	-	-	-	-	-	-	-	355,040	123,247	65,610	-	-	-	221,698	82,912	92,682	26,896	16,502	33,180
	7	1,652,754	1,111,232	-	-	-	-	-	-	-	-	-	379,399	196,873	76,420	-	-	-	202,377	84,510	86,237	20,831	16,974	57,944
	8	1,399,331	969,247	-	-	-	-	-	-	-	-	-	322,084	158,102	71,260	-	-	-	162,803	55,344	69,511	18,111	21,116	46,183
	9	1,250,793	896,744	-	-	-	-	-	-	-	-	-	295,288	102,458	47,732	-	-	-	187,466	58,668	84,594	21,581	22,050	42,607
	10	1,627,566	1,134,777	-	-	-	-	-	-	-	-	-	378,718	183,240	81,197	-	-	-	202,821	61,891	92,124	22,421	25,103	49,860
	11	1,486,748	1,021,536	-	-	-	-	-	-	-	-	-	345,073	165,359	81,067	-	-	-	187,966	63,815	73,698	24,734	19,708	46,754
	12	2,138,890	1,797,906	-	-	-	-	-	-	-	-	-	296,019	139,087	76,701	-	-	-	158,557	70,587	64,601	14,710	15,048	49,190
平成元年	1月	1,681,205	1,163,618	-	-	-	-	-	-	-	-	-	370,572	153,046	54,725	-	-	-	195,450	40,066	98,322	73,576	14,163	71,856
	2	1,418,492	1,008,127	-	-	-	-	-	-	-	-	-	305,986	119,280	56,065	-	-	-	185,442	70,240	65,065	16,840	12,918	54,269
	3	1,334,836	942,555	-	-	-	-	-	-	-	-	-	309,901	131,333	57,681	-	-	-	170,350	60,339	78,198	16,441	18,207	45,954
	4	1,795,517	1,239,088	-	-	-	-	-	-	-	-	-	387,224	145,000	58,273	-	-	-	253,905	99,090	108,234	36,656	22,237	75,407
	5	1,725,365	1,189,992	-	-	-	-	-	-	-	-	-	446,165	170,969	51,038	-	-	-	267,845	93,367	120,228	26,710	16,636	57,342
	6	1,657,850	1,170,885	-	-	-	-	-	-	-	-	-	375,136	173,608	69,016	-	-	-	203,794	64,338	96,241	18,688	23,382	66,290
	7	1,779,456	1,292,291	-	-	-	-	-	-	-	-	-	328,963	142,120	54,177	-	-	-	198,639	60,063	102,501			







	10	1,100,863	729,593	-	-	-	-	-	-	-	-	-	-	-	-	256,694	138,920	64,675	-	-	-	110,350	37,258	50,780	7,292	9,860	56,191
	11	1,069,736	771,439	-	-	-	-	-	-	-	-	-	-	-	-	222,601	137,326	74,293	-	-	-	96,620	29,179	50,714	14,646	9,531	51,129
	12	1,083,015	716,573	-	-	-	-	-	-	-	-	-	-	-	-	244,378	133,416	63,560	-	-	-	108,455	27,199	49,771	20,853	11,446	70,595
16年	1月	1,032,306	674,661	-	-	-	-	-	-	-	-	-	-	-	-	290,330	179,075	86,008	-	-	-	112,058	35,905	65,635	14,138	8,575	61,298
	2	933,075	665,378	-	-	-	-	-	-	-	-	-	-	-	-	233,141	135,362	57,786	-	-	-	99,877	31,970	49,449	15,741	6,018	59,070
	3	1,054,166	695,403	-	-	-	-	-	-	-	-	-	-	-	-	248,608	127,133	72,724	-	-	-	106,026	24,426	50,407	17,357	8,831	4,245
	4	1,118,406	803,561	-	-	-	-	-	-	-	-	-	-	-	-	199,045	74,144	47,320	-	-	-	118,532	29,212	59,406	18,130	7,704	67,493
	5	1,066,228	771,536	-	-	-	-	-	-	-	-	-	-	-	-	226,247	119,469	61,710	-	-	-	111,426	29,506	41,025	21,143	15,700	52,571
	6	1,171,262	845,010	-	-	-	-	-	-	-	-	-	-	-	-	215,080	98,004	37,516	-	-	-	110,607	38,890	54,357	18,240	9,021	69,219
	7	1,117,542	761,621	-	-	-	-	-	-	-	-	-	-	-	-	232,579	141,061	57,043	-	-	-	97,366	24,373	42,582	13,044	17,407	50,091
	8	1,111,672	777,995	-	-	-	-	-	-	-	-	-	-	-	-	212,576	130,727	53,293	-	-	-	84,051	22,320	37,405	20,656	4,037	62,619
	9	1,116,329	836,149	-	-	-	-	-	-	-	-	-	-	-	-	196,733	109,597	51,716	-	-	-	82,375	17,170	46,906	10,078	6,170	41,421
	10	1,102,022	791,698	-	-	-	-	-	-	-	-	-	-	-	-	228,338	152,503	73,109	-	-	-	87,754	23,628	42,901	11,517	9,399	50,542
	11	1,118,690	793,862	-	-	-	-	-	-	-	-	-	-	-	-	249,577	152,933	54,909	-	-	-	98,603	21,381	54,962	12,162	13,428	35,807
	12	1,074,717	784,552	-	-	-	-	-	-	-	-	-	-	-	-	199,238	106,829	74,656	-	-	-	90,022	22,396	47,791	13,029	6,333	34,473
17年	1月	1,187,909	848,578	-	-	-	-	-	-	-	-	-	-	-	-	218,072	110,693	53,947	-	-	-	103,338	25,527	45,110	35,016	9,412	94,764
	2	867,234	570,197	-	-	-	-	-	-	-	-	-	-	-	-	191,761	104,161	57,435	-	-	-	91,522	29,747	45,395	16,789	3,062	49,385
	3	1,316,554	766,757	-	-	-	-	-	-	-	-	-	-	-	-	377,658	229,907	156,258	-	-	-	103,673	24,460	55,324	12,752	9,448	96,746
	4	1,158,469	884,279	-	-	-	-	-	-	-	-	-	-	-	-	216,131	127,784	75,360	-	-	-	81,843	17,402	42,031	11,696	8,935	43,865
	5	1,084,694	750,446	-	-	-	-	-	-	-	-	-	-	-	-	244,674	159,888	85,649	-	-	-	103,206	25,603	50,676	13,193	6,447	48,832
	6	1,075,126	804,225	-	-	-	-	-	-	-	-	-	-	-	-	191,105	118,216	33,464	-	-	-	75,390	22,863	38,119	17,955	2,036	41,344
	7	1,376,501	827,116	-	-	-	-	-	-	-	-	-	-	-	-	266,754	160,976	66,408	-	-	-	114,468	23,545	50,657	29,088	7,860	179,494
	8	1,121,606	823,299	-	-	-	-	-	-	-	-	-	-	-	-	222,388	114,650	51,384	-	-	-	98,736	27,931	47,786	15,820	8,533	13,815
	9	1,129,734	811,690	-	-	-	-	-	-	-	-	-	-	-	-	256,359	145,014	91,675	-	-	-	104,728	25,170	51,214	23,513	5,237	37,850
	10	1,109,372	793,590	-	-	-	-	-	-	-	-	-	-	-	-	232,496	112,335	60,525	-	-	-	116,232	37,175	46,593	23,629	3,978	59,759
	11	1,056,255	770,894	-	-	-	-	-	-	-	-	-	-	-	-	179,788	94,456	43,214	-	-	-	83,213	25,099	36,588	12,472	7,430	71,515
	12	1,197,755	877,185	-	-	-	-	-	-	-	-	-	-	-	-	205,994	107,880	44,155	-	-	-	98,431	28,614	38,490	20,068	6,250	77,086
18年	1月	922,952	720,551	-	-	-	-	-	-	-	-	-	-	-	-	140,919	76,379	45,254	-	-	-	60,187	18,894	27,368	18,267	2,629	47,471
	2	1,092,070	792,989	-	-	-	-	-	-	-	-	-	-	-	-	158,979	71,459	48,655	-	-	-	96,919	16,712	31,951	31,732	8,360	67,315
	3	1,128,108	808,454	-	-	-	-	-	-	-	-	-	-	-	-	187,197	101,311	48,008	-	-	-	78,907	24,256	28,930	11,861	9,002	62,255
	4	1,168,494	856,382	-	-	-	-	-	-	-	-	-	-	-	-	234,050	140,940	136,975	-	-	-	88,325	27,827	41,240	11,313	5,780	51,831
	5	1,101,629	815,343	-	-	-	-	-	-	-	-	-	-	-	-	134,810	68,818	36,588	-	-	-	71,052	6,017	37,024	11,616	5,672	51,502
	6	1,079,661	791,816	-	-	-	-	-	-	-	-	-	-	-	-	179,168	114,558	83,554	-	-	-	63,917	11,255	30,431	11,598	11,508	70,839
	7	1,113,205	789,547	-	-	-	-	-	-	-	-	-	-	-	-	133,511	63,035	44,294	-	-	-	71,903	13,913	29,458	16,697	7,321	113,232
	8	1,255,344	895,257	-	-	-	-	-	-	-	-	-	-	-	-	190,972	104,428	62,704	-	-	-	82,578	17,584	37,739	15,785	12,633	89,289
	9	1,244,286	772,223	-	-	-	-	-	-	-	-	-	-	-	-	186,221	109,371	72,605	-	-	-	74,404	20,902	29,695	19,794	7,920	344,750
	10	1,212,880	986,553	-	-	-	-	-	-	-	-	-	-	-	-	164,476	95,299	36,867	-	-	-	67,995	23,104	15,065	20,478	13,805	61,635
	11	1,141,286	868,988	-	-	-	-	-	-	-	-	-	-	-	-	194,003	102,022	67,896	-	-	-	89,586	27,764	30,087	20,845	2,115	70,637
	12	1,108,370	844,379	-	-	-	-	-	-	-	-	-	-	-	-	156,904	89,046	42,131	-	-	-	67,745	18,186	27,519	9,819	8,456	42,778
19年	1月	1,229,068	981,086	-	-	-	-	-	-	-	-	-	-	-	-	175,361	103,797	49,353	-	-	-	67,354	9,906	28,901	34,284	5,852	52,508
	2	1,146,120	818,424	-	-	-	-	-	-	-	-	-	-	-	-	201,647	133,978	46,785	-	-	-	61,279	7,921	37,868	8,074	9,177	54,936
	3	1,121,412	814,914	-	-	-	-	-	-	-	-	-	-	-	-	160,565	102,649	54,230	-	-	-	52,679	9,777	23,662	15,513	5,341	75,073
	4	1,196,821	896,708	-	-	-	-	-	-	-	-	-	-	-	-	200,006	151,070	64,447	-	-	-	43,039	8,458	17,449	8,245	7,910	55,203
	5	1,660,074	1,107,609	-	-	-	-	-	-	-	-	-	-	-	-	212,643	195,748	57,821	-	-	-	48,305	14,223	19,319	6,926	4,617	140,614
	6	1,346,904	1,119,438	-	-	-	-	-	-	-	-	-	-	-	-	171,889	116,582	67,669	-	-	-	60,233	7,109	25,172	29,612	1,768	69,249
	7	1,000,697	728,012	-	-	-	-	-	-	-	-	-	-	-	-	135,474	107,662	68,276	-	-	-	33,165	6,529	10,838	10,307	2,421	57,014
	8	1,093,669	788,919	-	-	-	-	-	-	-	-	-	-	-	-	161,203	97,179	56,653	-	-	-	63,882	45,926	11,189	6,709	2,413	71,845
	9	1,046,572	831,708	-	-	-	-	-	-	-	-	-	-	-	-	122,995	96,199	44,800	-	-	-	33,749	8,313	19,347	5,243	1,303	86,474
	10	937,781	770,628	-	-	-	-	-	-	-	-	-	-	-	-	102,636	73,289	26,354	-	-	-	32,693	6,341	19,473	6,857	914	67,595
	11	1,084,868	866,130	-	-	-	-	-	-	-	-	-	-	-	-	163,092	123,774	63,556	-	-	-	35,528	6,820	16,736	6,254	1,830	54,321
	12	1,144,194	827,554	-	-	-	-	-	-	-	-	-	-	-	-	196,720	165,037	76,616	-	-	-	50,615	9,726	23,107	10,362	2,947	84,679
20年	1月	1,207,042	867,090	-	-	-	-	-	-	-	-	-	-	-	-	238,329	170,544	82,104	-	-	-	61,155	30,105	22,495	6,214	6,338	80,104
	2	1,220,584	869,005	-	-	-	-	-	-	-	-	-	-	-	-	281,268	199,534	74,650	-	-	-	58,759	14,510	28,170	11,061	4,963	76,296
	3	1,199,561	842,123	-	-	-	-	-	-	-	-	-	-	-	-	160,353	117,924	52,265	-	-	-	33,813	8,696	17,285	8,460	1,731	141,034
	4	1,111,356	793,992	-	-	-	-	-	-	-	-	-	-	-	-	184,793	107,097	39,014	-	-	-	71,165	14,196	18,301	13,656	21,588	80,514
	5	1,242,551	879,401	-	-	-	-	-	-	-	-	-	-	-	-	187,539	134,351	60,538	-	-	-	64,171	4,667	31,120	24,497	194	65,533
	6	1,182,647	835,121	-	-	-	-	-	-	-	-	-	-	-	-	249,216	174,685	55,441	-	-	-	76,389	72,067	24,742	14,562	1,936	89,335
	7</																										









