



**創業**

**上場市場**

**グローバルセンター**

**連結売上高**

**社員数**

**拠点数**

**1986年6月**

**東証一部**

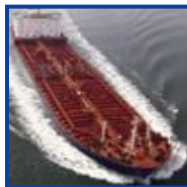
**千葉市幕張**

**129億円**

**620人(海外100人)**

**国内13拠点、海外13拠点**

# ウェザーニュースのサービス



**VP**  
航海気象



**P**  
石油気象



**M**  
海上気象



**Fish**  
水産気象



**Sky**  
航空気象



**Q**  
地震



**AQ**  
空気気象



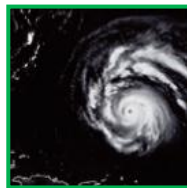
**RD**  
道路気象



**R**  
鉄道気象



**Move**  
輸送気象



**Dim**  
防災気象



**Store**  
商業気象



**Event**  
イベント気象



**A**  
農業気象



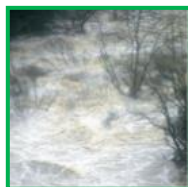
**Com**  
通信気象



**F**  
施設気象



**Gas**  
ガス気象



**River**  
河川気象



**Dam**  
ダム気象



**Fom**  
工場気象



**E**  
電力気象



**C**  
建設気象



**DCDS**  
動気候



**Mobile**  
モバイル



**Internet**  
インターネット



**CHIP**  
報道気象



**BIT**  
放送気象



**T**  
トラベル気象



**H**  
健康気象



**Flo**  
植物気象



**DORI**  
童理気象



**CAP**  
ヨット気象



**Farm**  
栽培気象



**GENSAI**  
減災



**STAR**  
星空気象



**Mt.**  
登山気象



**SSS**  
スカイスポーツ気象



**Football**  
サッカー気象



**Photo**  
写真気象



**MS**  
モータースポーツ気象



**SW**  
宇宙天気



**BY**  
スマート生活気象



ウェザーニュース

気象庁

「あなたの気象台」

「あなたの情報交信台」

「みんなの気象台」

対応策情報

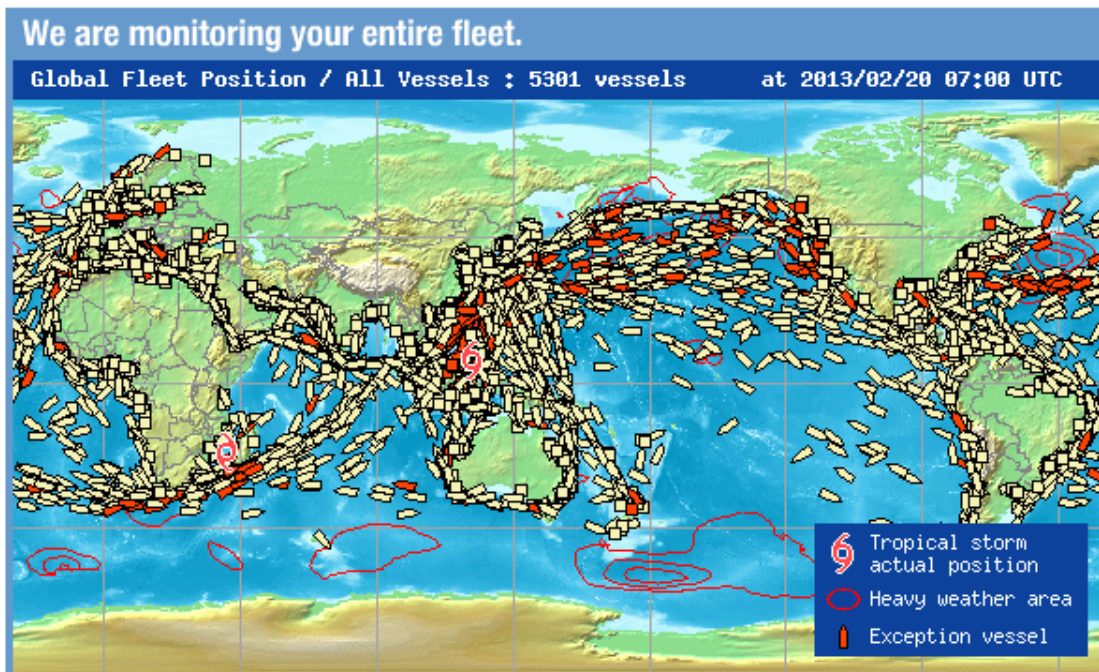
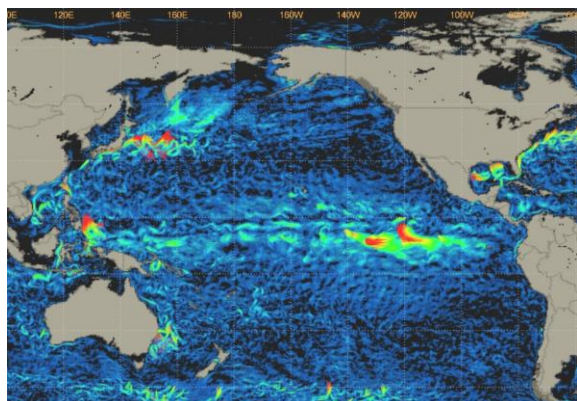
(費用対効果)

天気予報

## ウェザールーティングサービス

安全性 = 風波

経済性 = 風波 + 海洋情報



精度の高い情報提供の絶対条件: 良質かつ豊富なデータ



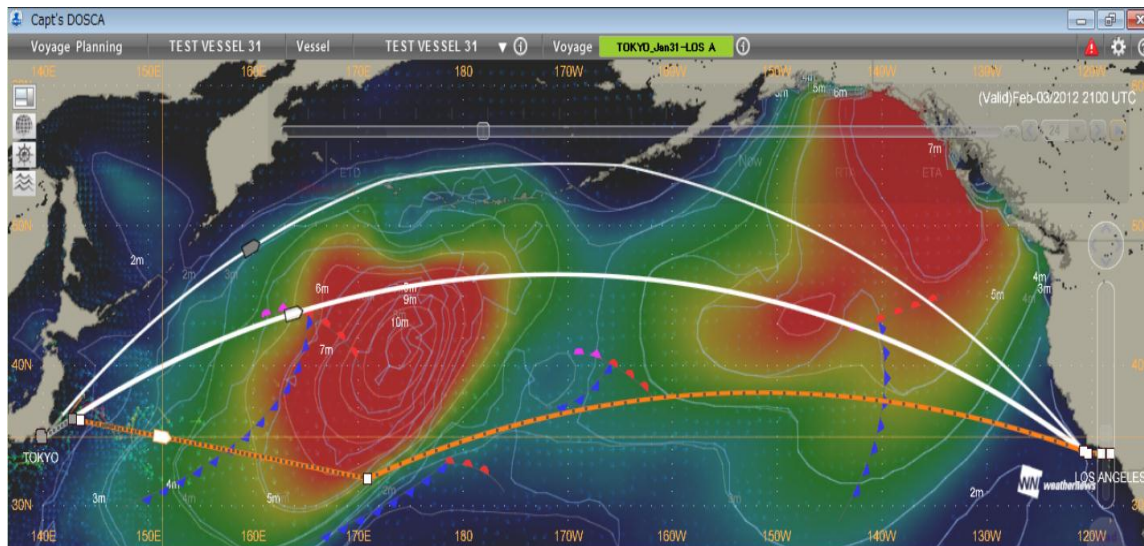


## 市場の課題：運航費の節減

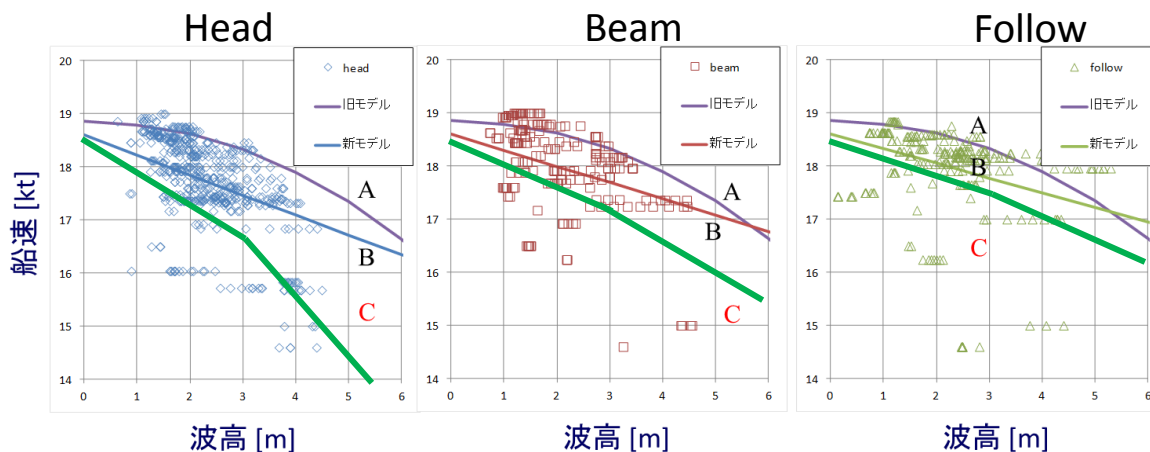
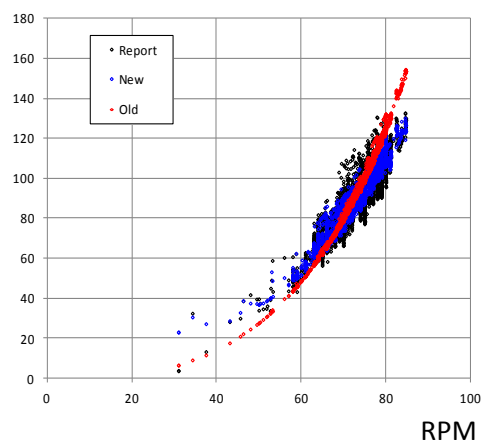
- ・ どのルート？
- ・ エンジン回転数は？
- ・ コストは？



時間とコストの  
ベストバランスの追求



FOC [mt/24h]



天気予報の精度は大事。それに加えて、個別本船性能の理解が重要。

## ●国と民の役割分担

測る・知る・予測する

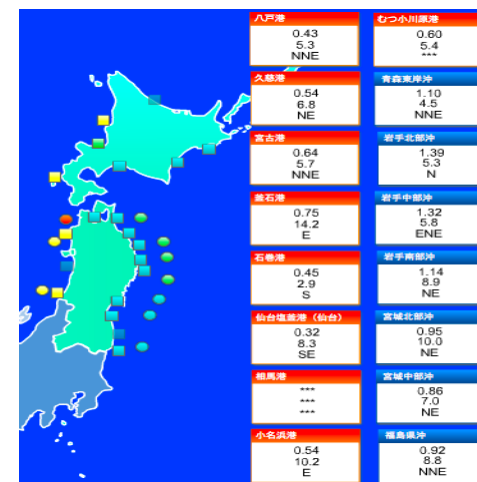
→「測る」ことは莫大なインフラ投資が必要

## ●効率的な情報収集と配信

気象庁: 波浪計 9 潮位計 73  
 港湾局: 波浪計 59 潮位計 69 GPS波浪計 15

## ●情報の価値三原則

- ・早い → リアルタイム(24×7)
- ・旨い → 「データ」から「情報」への昇華
- ・適正 → 価値価格 (費用対効果)



ナウファス



沿岸域情報提供システム MICS