

平成25年3月の建設工事受注動態統計調査(大手50社調査)結果

民間工事は、サービス業、金融業、保険業、鉱業、採石業、砂利採取業、建設業等が増加したが、不動産業、電気・ガス・熱供給・水道業、卸売業、小売業等が減少したため、対前年同月比5.1%減少し、2ヶ月ぶりに減少した。
総計は、前年同月比3.4%減少し、2ヶ月ぶりに減少した。

1. 受注総額

- ① 3月の受注総額は1兆9,344億円。
- ② 対前年同月比は、3.4%減であり、2ヶ月ぶりの減少。
- ③ 国内は、公共工事、民間工事ともに減少した。国内計は1兆7,921億円（対前年同月比5.2%減、2ヶ月ぶりの減少）。

2. 民間

- ① 3月の民間工事は1兆2,545億円（対前年同月比5.1%減、2ヶ月ぶりの減少）
 - ・ 製造業（同4.8%増）、非製造業（同6.9%減）
 - ・ 発注者別では、サービス業、金融業、保険業、鉱業、採石業、砂利採取業、建設業等が増加し、不動産業、電気・ガス・熱供給・水道業、卸売業、小売業等が減少した。
 - ・ 工事種類別では、建築が減少し、土木が増加した。医療・福祉施設、倉庫・流通施設、鉄道等が増加し、住宅、店舗、工場・発電所等が減少した。

3. 公共

- ① 3月の公共工事は4,900億円（対前年同月比4.8%減、2ヶ月ぶりの減少）
- ② 国の機関が減少し、地方の機関が増加した。
 - ・ 国の機関（同7.7%減、2ヶ月ぶりの減少）、地方の機関（同2.3%増、3ヶ月連続の増加）
 - ・ 発注者別では、国の機関は、国が減少し、独立行政法人、政府関連企業等が増加した。地方の機関は、市区町村が増加し、それ以外が減少した。
 - ・ 工事種類別では、建築が減少し、土木が増加した。治山・治水、鉄道、上・下水道等が増加し、道路、港湾・空港、事務所・庁舎等が減少した。

4. 海外

- ① 3月の海外工事は1,423億円（対前年同月比27.4%増、2ヶ月連続の増加）

※1 平成20年4月より日本標準産業分類が改訂されたため、民間の発注者分類の名称を変更しました。
・ 鉱業、建設業 → 鉱業、採石業、砂利採取業、建設業 ・ 運輸業 → 運輸業、郵便業
・ 卸売・小売業 → 卸売業、小売業 ・ 金融・保険業 → 金融業、保険業

※2 海外工事の受注額には、現地法人分は含まない。

※3 施工都道府県別受注高を、平成22年12月分からP.3に追加しました。
(施工ブロック別受注高、施工都道府県別受注高は、国内計からその他(駐留軍・外国公館と小口工事)を除いたものです。)

建設工事受注動態統計調査（大手50社調査） 時系列表

（上段：実額 百万円 下段：前年同期比 %）

年 度	平成 22 年度 平成 23 年度 平成 24 年度	総 計	国内 計								海 外	建 築	土 木	施 工 高	未 消 化 工 事 高	手 持 ち 工 事 数
			国内 計	民 間 等		公 共 機 関			そ の 他							
				小 計	製 造 業	非 製 造 業	小 計	国 の 機 関		地 方 の 機 関						
		10,068,475 ▲ 5.2	9,554,775 ▲ 4.9	6,980,213 ▲ 2.6	1,213,889 1.8	5,766,324 ▲ 3.5	2,028,050 ▲ 12.1	1,246,512 ▲ 18.7	781,538 0.9	546,512 ▲ 5.0	513,701 ▲ 9.1	7,119,461 ▲ 2.0	2,949,014 ▲ 12.0	10,398,524 ▲ 14.3	11,404,739 0.2	
		10,782,855 7.1	10,195,884 6.7	7,236,702 3.7	1,568,267 29.2	5,668,436 ▲ 1.7	2,488,377 22.7	1,403,924 12.6	1,084,452 38.8	470,805 ▲ 13.9	586,971 14.3	7,361,676 3.4	3,421,179 16.0	10,786,925 3.7	11,780,272 3.3	
		11,044,725 2.4	10,528,394 3.3	7,425,835 2.6	1,489,492 ▲ 5.0	5,936,344 4.7	2,621,282 5.3	1,612,894 14.9	1,008,388 ▲ 7.0	481,277 2.2	516,331 ▲ 12.0	7,579,098 3.0	3,465,627 1.3	— —	— —	
四 半 期	24 年 1- 3 月	3,604,563 3.6	3,418,711 3.2	2,359,340 ▲ 3.6	400,929 1.7	1,958,412 ▲ 4.7	931,678 28.7	677,183 39.3	254,495 7.0	127,693 ▲ 9.1	185,852 11.4	2,491,242 ▲ 1.4	1,113,322 17.0	3,142,853 9.8	11,780,272 3.3	
	4- 6	2,128,178 6.1	2,069,354 10.9	1,511,128 6.6	347,607 8.4	1,163,521 6.1	447,263 29.7	224,107 8.8	223,155 60.6	110,964 7.2	58,824 ▲ 57.9	1,474,676 7.2	653,501 3.7	2,388,577 ▲ 0.9	11,540,786 3.7	
	7- 9	2,761,499 6.3	2,633,667 4.3	1,814,480 0.9	361,488 ▲ 18.9	1,452,991 7.4	686,561 11.7	428,363 82.9	258,198 ▲ 32.1	132,626 16.9	127,832 76.2	1,895,930 8.9	865,569 0.9	2,763,921 5.3	11,553,795 3.3	
	10-12	2,505,742 ▲ 2.7	2,385,092 ▲ 0.0	1,712,924 3.1	374,496 ▲ 6.6	1,338,429 6.2	553,827 ▲ 7.3	334,671 16.8	219,156 ▲ 29.5	118,341 ▲ 6.2	120,650 ▲ 36.1	1,800,678 2.7	705,064 ▲ 14.0	2,812,400 7.7	11,314,635 1.0	
	25 年 1- 3 月	3,649,306 1.2	3,440,282 0.6	2,387,304 1.2	405,901 1.2	1,981,403 1.2	933,631 0.2	625,753 ▲ 7.6	307,879 21.0	119,347 ▲ 6.5	209,025 12.5	2,407,814 ▲ 3.3	1,241,492 11.5	— —	— —	
次 月	24 年 3 月	2,002,128 ▲ 0.3	1,890,434 ▲ 1.1	1,321,643 ▲ 9.6	202,054 ▲ 1.1	1,119,589 ▲ 11.0	514,813 30.7	366,625 42.5	148,188 8.5	53,978 ▲ 5.4	111,694 16.2	1,397,623 ▲ 6.8	604,506 18.8	1,539,291 16.7	11,780,272 3.3	13.1
	4	644,283 16.2	624,873 22.1	472,057 22.6	108,253 16.5	363,804 24.6	110,980 22.1	78,099 43.6	32,880 ▲ 9.9	41,837 16.3	19,410 ▲ 54.4	457,653 21.8	186,630 4.4	634,223 ▲ 12.4	11,771,032 5.3	13.2
	5	617,627 ▲ 0.9	593,077 7.4	428,436 3.7	96,009 ▲ 6.6	332,426 7.1	130,948 22.6	49,280 ▲ 33.8	81,669 152.1	33,693 5.6	24,551 ▲ 65.5	417,142 3.2	200,486 ▲ 8.5	770,935 14.2	11,627,055 4.5	12.9
	6	866,267 4.6	851,404 6.1	610,635 ▲ 1.4	143,344 14.6	467,291 ▲ 5.5	205,335 39.6	96,729 25.5	108,606 55.1	35,434 ▲ 0.5	14,863 ▲ 42.5	599,881 0.7	266,386 14.7	983,419 ▲ 2.7	11,540,786 3.7	12.9
	7	748,812 8.0	739,481 11.0	515,556 ▲ 0.4	104,341 ▲ 19.9	411,215 6.2	180,921 60.9	112,369 71.4	68,552 46.2	43,004 18.6	9,331 ▲ 65.8	516,272 2.2	232,540 23.6	660,246 0.6	11,635,884 4.2	13.0
	8	824,699 8.7	801,920 11.6	537,270 2.4	103,049 ▲ 30.5	434,222 15.4	224,617 40.3	140,417 137.1	84,199 ▲ 16.5	40,033 18.3	22,779 ▲ 42.9	542,396 2.3	282,303 23.5	929,451 20.2	11,523,969 3.4	12.7
	9	1,187,988 3.6	1,092,266 ▲ 4.3	761,653 0.7	154,098 ▲ 7.7	607,555 3.1	281,024 ▲ 17.8	175,577 60.3	105,447 ▲ 54.6	49,589 14.5	95,722 1658.7	837,263 18.6	350,725 ▲ 20.4	1,174,224 ▲ 1.7	11,553,795 3.3	12.7
	10	628,261 ▲ 13.8	602,993 ▲ 14.7	433,671 ▲ 2.0	111,252 3.1	322,419 ▲ 3.6	132,935 ▲ 39.7	94,802 22.3	38,133 ▲ 73.3	36,387 ▲ 17.3	25,269 13.6	434,109 ▲ 1.9	194,152 ▲ 32.2	738,312 7.5	11,451,340 1.0	12.5
	11	795,141 ▲ 2.1	755,933 4.7	561,236 7.9	114,328 ▲ 3.0	446,907 11.1	155,510 ▲ 2.0	75,829 ▲ 25.4	79,681 39.7	39,187 ▲ 9.1	39,209 ▲ 56.6	577,944 ▲ 0.5	217,197 ▲ 6.1	895,151 9.1	11,365,200 0.3	12.4
	12	1,082,339 4.8	1,026,167 7.3	718,018 2.7	148,915 ▲ 15.0	569,102 8.7	265,382 21.5	164,040 52.7	101,342 ▲ 8.6	42,767 9.3	56,172 ▲ 26.4	788,624 8.0	293,715 ▲ 2.9	1,178,937 6.9	11,314,635 1.0	12.2
	25 年 1 月	717,554 ▲ 3.7	696,765 ▲ 1.2	493,389 ▲ 1.1	91,375 ▲ 2.0	402,014 ▲ 0.9	171,108 ▲ 0.9	104,613 ▲ 23.1	66,494 81.2	32,269 ▲ 3.0	20,789 ▲ 47.8	497,376 ▲ 5.1	220,178 ▲ 0.3	749,471 7.0	11,306,885 0.3	12.2
	2	997,387 16.3	951,405 15.6	639,418 18.7	102,799 ▲ 2.7	536,619 23.9	272,518 11.6	182,736 4.7	89,782 29.0	39,469 ▲ 2.4	45,981 34.0	663,094 16.4	334,293 16.1	1,084,904 20.1	11,222,071 ▲ 0.3	11.9
3	1,934,365 ▲ 3.4	1,792,111 ▲ 5.2	1,254,497 ▲ 5.1	211,727 4.8	1,042,770 ▲ 6.9	490,006 ▲ 4.8	338,404 ▲ 7.7	151,602 2.3	47,609 ▲ 11.8	142,255 27.4	1,247,344 ▲ 10.8	687,021 13.7	— —	— —	— —	
累 計	H24. 4 ~ 25. 3	11,044,725 2.4	10,528,394 3.3	7,425,835 2.6	1,489,492 ▲ 5.0	5,936,344 4.7	2,621,282 5.3	1,612,894 14.9	1,008,388 ▲ 7.0	481,277 2.2	516,331 ▲ 12.0	7,579,098 3.0	3,465,627 1.3	— —	— —	— —

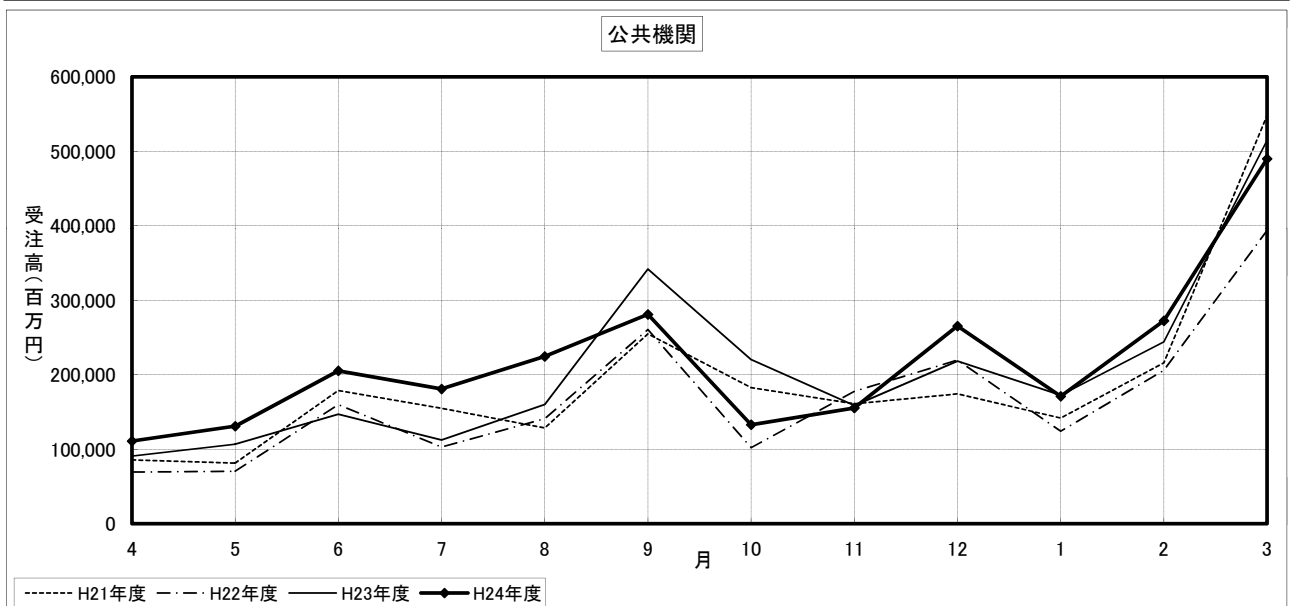
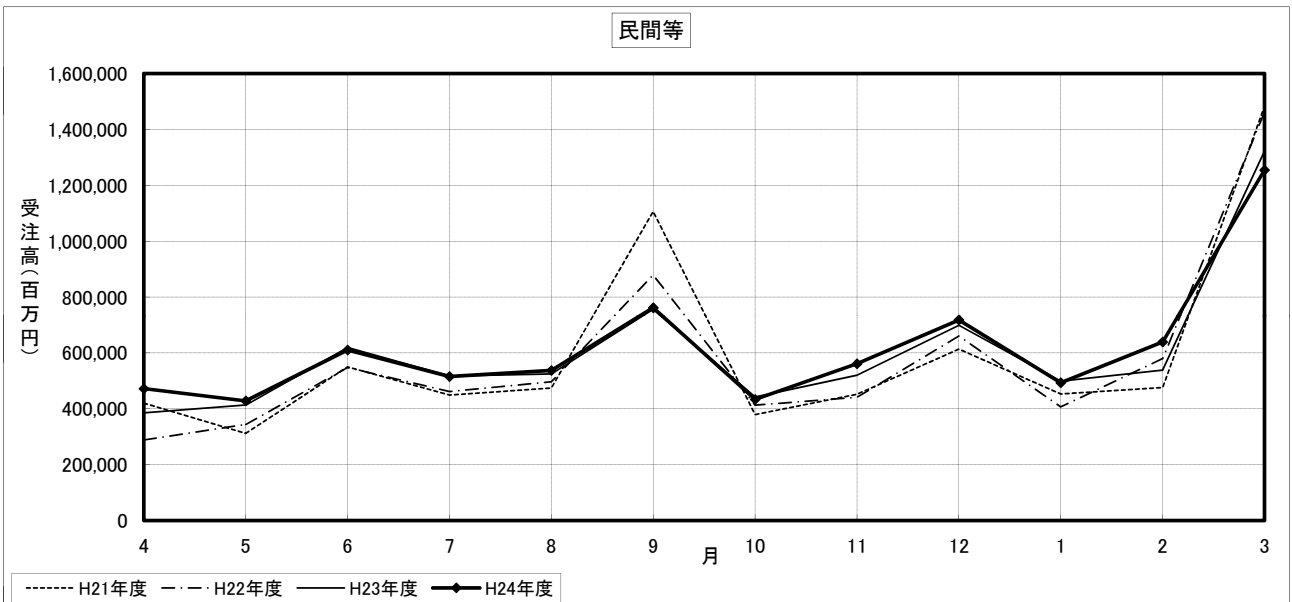
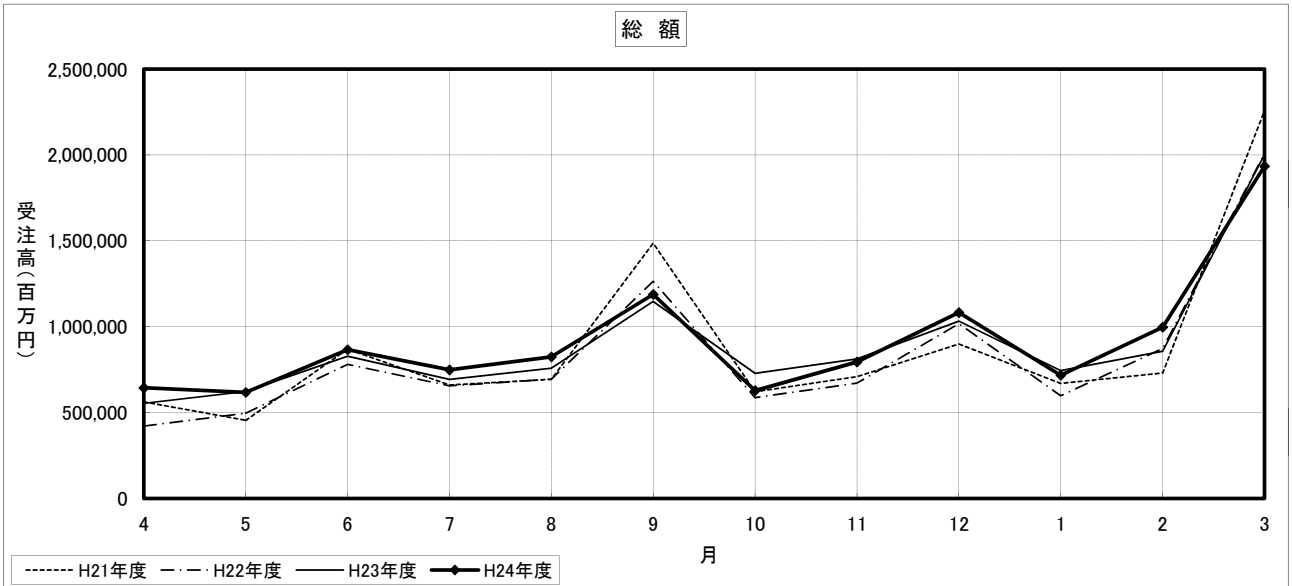
建設工事受注動態統計調査（大手50社調査） 寄与度表

寄与度（平成25年3月分）

工事種類別	建											土				木				合計		
	事務所 庁舎	宿泊 施設	店舗	工場 発電所	倉庫 流通 施設	住宅	教育 研究 文化施設	医療 福祉施設	娯楽 施設	その他	計	治山 治水	鉄道	上水道 下水道	土地造成	港湾 空港	道路	電線路	その他		計	
製造業	1.67			-1.39	0.19					-0.10	0.47										0.48	
民間 製造 業	農林漁業																		0.52	0.56	0.49	
	飲業、採石業、砂利採取業、建設業	0.12			-0.14																	
	電気・ガス・熱供給・水道業				-0.73						-0.79	-0.19				-0.30				-0.61	-1.41	
	運輸業、郵便業			0.55			-0.61				-0.66	-0.72	0.73		-0.25						0.58	-0.14
	情報通信業	-0.31						0.10			-0.34	-0.50							-0.15		-0.25	-0.75
	卸売業、小売業			-1.52	0.36	0.23	-0.42					-1.35										-1.34
	金融業、保険業	0.94				-0.12						0.89										0.93
	不動産業	-2.80	-0.21	-1.22		0.84	-2.00		0.37	-0.30	0.13	-5.24										-5.31
	サービス業	0.11	0.11	0.33	0.14	-0.13	0.45	-1.03	1.23	-0.26	1.58	2.52			0.51					0.24	0.73	3.26
その他																			0.38	0.37	0.42	
小計	-2.08	-0.15	-2.05	-0.26	0.82	-2.57	-0.99	1.79	-0.55	0.83	-5.21	-0.20	0.69		0.21	-0.21		-0.14	1.02	1.38	-3.84	
計	-0.40	-0.20	-1.98	-1.65	1.00	-2.56	-0.93	1.81	-0.58	0.72	-4.75	-0.20	0.69		0.22	-0.26		-0.14	1.03	1.39	-3.35	
公共 機関	国	-1.03			-0.16	-0.21	-0.41		-0.18	-0.12	-0.70	-2.87	0.62			-1.44	-2.27		2.95	-0.14	-3.01	
	独立行政法人						0.34	-0.21			0.25		0.66	0.18	0.12					1.00	1.25	
	政府関連企業等			-0.11				0.48	0.14		-0.59	-0.21		0.32			0.25			0.57	0.36	
	小計	-1.07		-0.11	-0.18	-0.21		0.20		-0.19	-1.23	-2.84	0.62	0.67	0.51	0.18	-1.45	-2.05		2.92	1.43	-1.41
	都道府県												0.79					-0.53		-0.44	-0.10	
	市区町村				0.27			-0.41	0.45		0.25	0.51		0.44				-0.18		0.33	0.84	
	地方公営企業							-0.12		-0.10	-0.23		0.12	-0.58			0.20			-0.32	-0.55	
その他											-0.17										-0.10	
小計	-0.13			0.27			-0.34	0.31		0.20	0.82	0.11				-0.26	-0.19	-0.55			0.17	
計	-1.20				-0.21		-0.14	0.36	-0.27	-1.14	-2.64	1.45	0.78	0.41	0.24	-1.37	-2.30	-0.17	2.37	1.40	-1.24	
駐留軍・外国公館						-0.32					-0.33										-0.35	
小口工事																						
国内		-1.61	-0.20	-2.05	-1.55	0.79	-2.93	-1.06	2.17	-0.85	-0.42	-7.77	1.24	1.47	0.44	0.46	-1.64	-2.29	-0.31	3.40	2.85	-4.91
海外		0.37		0.33	-0.92		0.39		0.15		-0.14	0.26	1.84		-0.17	0.68	0.22	-1.50	0.13		1.27	1.53
総計	-1.23	-0.18	-1.72	-2.47	0.82	-2.54	-1.05	2.33	-0.85	-0.56	-7.51	3.08	1.45	0.28	1.14	-1.43	-3.79	-0.18	3.49	4.12	-3.38	

注) 1. 寄与度が0.1に満たない項目は、便宜上空欄としている。

建設工事受注動態統計調査（大手50社調査）の推移



	10	1,104,482	737,416	-	-	-	-	-	-	-	-	-	-	-	-	-	257,119	146,335	66,999	-	-	-	-	-	-	112,583	39,692	50,674	7,296	9,380	55,267
	11	1,094,205	784,143	-	-	-	-	-	-	-	-	-	-	-	-	-	229,330	137,348	75,725	-	-	-	-	-	-	100,069	30,435	50,100	15,000	11,498	45,856
	12	1,090,975	725,275	-	-	-	-	-	-	-	-	-	-	-	-	245,112	135,871	65,831	-	-	-	-	-	-	109,284	29,987	49,667	21,229	11,820	66,651	
16年	1月	1,056,876	685,329	-	-	-	-	-	-	-	-	-	-	-	-	303,156	187,832	91,390	-	-	-	-	-	-	116,503	36,928	64,783	14,399	8,418	58,355	
	2	1,009,490	675,124	-	-	-	-	-	-	-	-	-	-	-	-	235,902	137,397	73,106	-	-	-	-	-	-	101,354	33,181	49,155	15,871	6,625	56,198	
	3	1,041,508	702,837	-	-	-	-	-	-	-	-	-	-	-	-	243,655	132,803	72,129	-	-	-	-	-	-	103,361	22,615	50,571	17,052	7,846	8,790	
	4	1,112,299	811,319	-	-	-	-	-	-	-	-	-	-	-	-	197,939	75,258	48,643	-	-	-	-	-	-	117,764	31,688	59,197	18,210	7,279	64,082	
	5	1,096,351	783,172	-	-	-	-	-	-	-	-	-	-	-	-	233,996	123,563	65,152	-	-	-	-	-	-	112,308	31,496	40,588	21,527	17,069	47,902	
	6	1,177,447	855,970	-	-	-	-	-	-	-	-	-	-	-	-	216,304	100,104	37,355	-	-	-	-	-	-	107,735	34,294	52,468	18,316	10,083	67,919	
	7	1,130,121	775,006	-	-	-	-	-	-	-	-	-	-	-	-	237,952	148,230	60,513	-	-	-	-	-	-	100,990	26,830	42,215	13,279	20,117	45,339	
	8	1,114,191	788,496	-	-	-	-	-	-	-	-	-	-	-	-	213,017	139,448	53,016	-	-	-	-	-	-	85,265	18,163	37,364	20,650	4,315	67,461	
	9	1,123,864	847,886	-	-	-	-	-	-	-	-	-	-	-	-	198,368	114,877	53,772	-	-	-	-	-	-	85,419	15,366	46,721	10,120	6,682	39,030	
	10	1,121,207	800,493	-	-	-	-	-	-	-	-	-	-	-	-	234,775	154,511	74,749	-	-	-	-	-	-	92,755	22,588	42,477	11,711	9,574	46,065	
	11	1,125,528	804,976	-	-	-	-	-	-	-	-	-	-	-	-	251,440	160,223	57,107	-	-	-	-	-	-	99,370	21,737	54,736	12,248	14,579	34,081	
	12	1,084,092	793,974	-	-	-	-	-	-	-	-	-	-	-	-	199,234	108,797	77,342	-	-	-	-	-	-	90,000	23,449	47,708	13,311	6,396	30,558	
17年	1月	1,198,418	859,664	-	-	-	-	-	-	-	-	-	-	-	-	222,948	111,518	51,879	-	-	-	-	-	-	103,856	25,680	44,871	35,053	8,211	95,512	
	2	859,892	578,749	-	-	-	-	-	-	-	-	-	-	-	-	195,424	108,000	56,939	-	-	-	-	-	-	91,915	30,235	45,071	16,928	3,422	46,287	
	3	1,324,508	777,205	-	-	-	-	-	-	-	-	-	-	-	-	377,574	242,277	162,637	-	-	-	-	-	-	104,343	29,839	55,038	12,733	9,406	96,869	
	4	1,177,332	895,764	-	-	-	-	-	-	-	-	-	-	-	-	218,984	132,455	78,838	-	-	-	-	-	-	82,217	23,647	41,537	11,938	9,200	40,095	
	5	1,092,942	759,391	-	-	-	-	-	-	-	-	-	-	-	-	245,477	162,858	89,000	-	-	-	-	-	-	100,111	26,635	50,463	13,131	611	45,108	
	6	1,082,693	814,810	-	-	-	-	-	-	-	-	-	-	-	-	190,668	121,879	33,227	-	-	-	-	-	-	71,807	22,482	38,293	18,026	2,357	39,911	
	7	1,386,741	841,417	-	-	-	-	-	-	-	-	-	-	-	-	275,581	164,309	67,419	-	-	-	-	-	-	118,779	25,023	50,346	29,575	8,898	175,505	
	8	1,125,610	834,751	-	-	-	-	-	-	-	-	-	-	-	-	222,072	125,239	52,820	-	-	-	-	-	-	101,246	26,594	47,709	15,775	9,181	18,342	
	9	1,136,729	823,132	-	-	-	-	-	-	-	-	-	-	-	-	259,489	152,749	95,339	-	-	-	-	-	-	111,183	25,683	51,042	23,588	5,658	35,796	
	10	1,127,284	800,885	-	-	-	-	-	-	-	-	-	-	-	-	243,358	114,103	62,828	-	-	-	-	-	-	123,655	42,020	46,059	24,088	4,001	55,386	
	11	1,066,020	781,885	-	-	-	-	-	-	-	-	-	-	-	-	180,462	98,738	44,650	-	-	-	-	-	-	83,878	23,647	36,380	12,532	8,027	69,687	
	12	1,229,856	890,218	-	-	-	-	-	-	-	-	-	-	-	-	209,423	112,096	46,254	-	-	-	-	-	-	100,462	32,200	38,076	21,013	6,870	72,632	
18年	1月	932,178	729,771	-	-	-	-	-	-	-	-	-	-	-	-	143,046	79,264	44,901	-	-	-	-	-	-	60,066	19,938	27,201	18,253	2,319	48,270	
	2	1,057,135	803,221	-	-	-	-	-	-	-	-	-	-	-	-	159,136	73,014	46,602	-	-	-	-	-	-	93,982	17,126	31,939	31,393	8,610	68,031	
	3	1,134,565	819,567	-	-	-	-	-	-	-	-	-	-	-	-	186,287	106,614	49,581	-	-	-	-	-	-	79,544	35,339	29,038	11,841	8,927	61,473	
	4	1,173,119	865,302	-	-	-	-	-	-	-	-	-	-	-	-	231,963	139,794	131,645	-	-	-	-	-	-	85,486	24,246	41,065	11,319	5,261	51,342	
	5	1,108,771	824,892	-	-	-	-	-	-	-	-	-	-	-	-	134,584	69,847	39,267	-	-	-	-	-	-	68,408	16,470	36,747	11,501	5,262	44,882	
	6	1,088,365	802,153	-	-	-	-	-	-	-	-	-	-	-	-	177,566	119,102	83,073	-	-	-	-	-	-	59,709	14,954	30,426	11,623	13,504	69,931	
	7	1,119,962	803,146	-	-	-	-	-	-	-	-	-	-	-	-	140,056	64,180	44,819	-	-	-	-	-	-	74,063	17,095	29,271	16,923	8,215	109,111	
	8	1,260,077	907,704	-	-	-	-	-	-	-	-	-	-	-	-	190,008	109,846	64,355	-	-	-	-	-	-	85,773	17,155	37,639	15,593	13,868	90,204	
	9	1,253,265	783,712	-	-	-	-	-	-	-	-	-	-	-	-	189,195	112,465	72,305	-	-	-	-	-	-	80,927	21,527	29,620	19,893	8,417	343,360	
	10	1,209,846	992,775	-	-	-	-	-	-	-	-	-	-	-	-	171,773	98,286	38,188	-	-	-	-	-	-	71,032	21,442	14,994	20,678	11,933	61,108	
	11	1,156,326	881,121	-	-	-	-	-	-	-	-	-	-	-	-	194,401	106,659	70,133	-	-	-	-	-	-	90,653	25,153	29,859	21,162	2,272	68,731	
	12	1,119,127	854,243	-	-	-	-	-	-	-	-	-	-	-	-	155,184	92,142	40,209	-	-	-	-	-	-	66,779	14,975	27,443	10,285	7,878	45,777	
19年	1月	1,241,394	991,925	-	-	-	-	-	-	-	-	-	-	-	-	176,518	106,223	50,403	-	-	-	-	-	-	66,453	14,266	28,893	34,098	5,225	49,507	
	2	1,122,085	830,766	-	-	-	-	-	-	-	-	-	-	-	-	206,988	138,002	47,869	-	-	-	-	-	-	60,402	12,282	37,513	8,015	10,847	51,326	
	3	1,147,076	829,176	-	-	-	-	-	-	-	-	-	-	-	-	162,639	105,947	56,446	-	-	-	-	-	-	54,747	6,557	23,756	15,637	5,993	68,875	
	4	1,200,498	905,106	-	-	-	-	-	-	-	-	-	-	-	-	198,174	154,177	64,449	-	-	-	-	-	-	41,543	13,220	17,340	8,237	7,178	54,630	
	5	1,642,860	1,118,153	-	-	-	-	-	-	-	-	-	-	-	-	206,013	199,956	58,438	-	-	-	-	-	-	45,131	16,332	19,278	6,696	3,716	138,592	
	6	1,381,794	1,136,749	-	-	-	-	-	-	-	-	-	-	-	-	172,842	119,170	68,253	-	-	-	-	-	-	58,062	14,390	24,825	30,094	2,398	65,448	
	7	988,949	737,661	-	-	-	-	-	-	-	-	-	-	-	-	141,429	111,675	67,286	-	-	-	-	-	-	32,773	10,242	10,290	2,337	56,753	3,097	
	8	1,097,563	800,096	-	-	-	-	-	-	-	-	-	-	-	-	159,118	98,854	57,885	-	-	-	-	-	-	66,313	45,014	11,136	6,570	2,709	69,027	
	9	1,074,783	847,590	-	-	-	-	-	-	-	-	-	-	-	-	127,980	97,573	44,562	-	-	-	-	-	-	37,727	7,748	19,175	5,327	1,466	81,750	
	10	935,770	775,862	-	-	-	-	-	-	-	-	-	-	-	-	110,402	76,980	28,971	-	-	-	-	-	-	34,431	1,005	19,442	7,022	396	67,044	
	11	1,083,975	876,432	-	-	-	-	-	-	-	-	-	-	-	-	160,222	127,692	63,887	-	-	-	-	-	-	35,045	4,750	16,689	6,327	1,795	56,241	
	12	1,174,178	839,924	-	-	-	-	-	-	-	-	-	-	-	-	198,243	170,122	75,871	-	-	-	-	-	-	51,391	4,529	22,800	11,368	2,850	83,767	
20年	1月	1,215,206	869,989	-	-	-	-	-	-	-	-	-	-	-	-	237,634	173,511	82,641	-	-	-	-	-	-	60,281	30,998	22,752	6,088	5,723	76,966	
	2	1,296,044	882,224	-	-	-	-	-	-	-	-	-	-	-	-	287,618	205,868	101,603	-	-	-	-	-	-	58,041	17,328	27,868	10,806	6,068	72,317	
	3	1,225,837	857,923	-	-	-																									

	2	761,410	531,294	-	-	-	-	-	-	-	-	-	-	-	181,225	115,105	54,993	-	-	63,554	19,291	32,779	12,545	3,143	4,777
	3	1,053,328	658,316	-	-	-	-	-	-	-	-	-	-	-	206,476	127,208	58,590	-	-	75,093	26,319	37,596	11,925	7,376	92,139
	4	632,399	412,023	-	-	-	-	-	-	-	-	-	-	-	156,319	89,933	45,268	-	-	63,450	17,356	40,779	12,416	3,663	36,934
	5	791,699	529,640	-	-	-	-	-	-	-	-	-	-	-	151,597	77,049	37,559	-	-	80,893	24,338	24,761	7,571	8,726	48,225
	6	792,172	564,769	-	-	-	-	-	-	-	-	-	-	-	171,156	98,164	48,746	-	-	66,958	19,282	28,392	10,079	14,959	32,793
	7	819,991	577,358	-	-	-	-	-	-	-	-	-	-	-	152,424	97,714	44,476	-	-	54,056	12,608	20,406	14,423	3,106	60,676
	8	826,485	594,818	-	-	-	-	-	-	-	-	-	-	-	174,666	122,152	47,901	-	-	61,096	10,989	21,746	24,199	1,277	21,957
	9	903,209	626,348	-	-	-	-	-	-	-	-	-	-	-	189,154	134,954	62,779	-	-	76,042	9,580	50,898	7,725	8,035	39,180
	10	804,310	612,218	-	-	-	-	-	-	-	-	-	-	-	138,786	100,569	33,974	-	-	33,862	19,276	13,830	5,193	4,551	52,592
	11	789,731	554,377	-	-	-	-	-	-	-	-	-	-	-	231,506	120,387	80,416	-	-	104,707	29,095	28,555	12,177	14,950	19,115
	12	899,482	597,193	-	-	-	-	-	-	-	-	-	-	-	195,873	144,099	58,173	-	-	60,210	22,898	26,709	6,213	3,774	63,479
23年	1月	776,045	523,832	-	-	-	-	-	-	-	-	-	-	164,810	96,122	48,106	-	-	75,002	20,969	20,851	10,397	28,359	41,051	
	2	919,743	653,497	-	-	-	-	-	-	-	-	-	-	176,547	108,860	46,412	-	-	69,961	24,200	29,050	15,899	1,944	55,376	
	3	925,052	647,616	-	-	-	-	-	-	-	-	-	-	-	151,053	86,023	36,291	-	-	63,577	14,487	31,952	9,614	5,961	19,081
	4	847,322	564,271	-	-	-	-	-	-	-	-	-	-	-	204,815	124,535	68,664	-	-	80,808	16,609	48,916	16,263	8,252	57,334
	5	966,754	626,738	-	-	-	-	-	-	-	-	-	-	-	219,130	230,164	44,796	-	-	53,480	6,058	25,819	18,763	2,925	70,639
	6	858,492	634,419	-	-	-	-	-	-	-	-	-	-	-	162,837	103,461	53,188	-	-	57,788	12,279	21,352	17,276	9,171	39,558
	7	869,444	644,417	-	-	-	-	-	-	-	-	-	-	-	165,680	102,685	46,424	-	-	62,452	15,309	27,483	11,844	5,206	41,430
	8	890,669	622,049	-	-	-	-	-	-	-	-	-	-	-	190,868	78,416	39,072	-	-	113,281	44,552	37,572	8,461	12,770	56,765
	9	830,963	554,880	-	-	-	-	-	-	-	-	-	-	-	241,468	91,009	44,952	-	-	170,453	169,964	29,784	11,248	2,680	▲ 29,311
	10	1,011,868	648,532	-	-	-	-	-	-	-	-	-	-	-	305,277	119,007	63,038	-	-	135,562	111,970	22,497	13,584	7,154	40,902
	11	959,143	644,385	-	-	-	-	-	-	-	-	-	-	-	205,946	127,309	78,331	-	-	69,520	3,569	11,561	20,815	22,731	98,744
	12	915,133	640,245	-	-	-	-	-	-	-	-	-	-	-	196,218	106,305	62,838	-	-	94,335	49,723	24,041	22,735	4,074	48,415
24年	1月	967,983	640,884	-	-	-	-	-	-	-	-	-	-	229,744	167,868	105,378	-	-	62,081	26,096	21,151	20,729	4,010	51,286	
	2	897,862	597,459	-	-	-	-	-	-	-	-	-	-	207,058	123,410	58,923	-	-	85,967	32,503	25,413	20,252	2,417	50,830	
	3	926,027	602,138	-	-	-	-	-	-	-	-	-	-	206,612	130,612	67,996	-	-	72,540	32,434	24,390	19,568	2,225	34,250	
	4	967,827	671,756	-	-	-	-	-	-	-	-	-	-	237,600	161,995	76,693	-	-	71,052	26,526	26,657	9,492	2,410	37,462	
	5	928,738	634,063	-	-	-	-	-	-	-	-	-	-	252,671	141,994	84,464	-	-	130,778	36,430	33,756	20,742	18,113	25,629	
	6	922,476	637,093	-	-	-	-	-	-	-	-	-	-	238,145	140,413	52,663	-	-	92,865	40,721	33,304	17,742	1,540	27,000	
	7	932,400	623,560	-	-	-	-	-	-	-	-	-	-	260,981	165,672	108,873	-	-	89,832	19,503	26,478	14,504	26,269	27,997	
	8	958,615	633,431	-	-	-	-	-	-	-	-	-	-	259,714	184,028	95,653	-	-	89,676	22,329	31,618	18,970	16,416	32,608	
	9	873,969	573,150	-	-	-	-	-	-	-	-	-	-	195,575	146,701	62,887	-	-	75,569	13,371	28,400	20,216	27,961	60,776	
	10	868,793	616,718	-	-	-	-	-	-	-	-	-	-	181,830	138,403	67,047	-	-	▲ 3,822	▲ 30,346	▲ 11,807	▲ 20,216	▲ 18,156	▲ 45,922	
	11	926,292	666,172	-	-	-	-	-	-	-	-	-	-	197,475	89,769	54,016	-	-	93,312	11,381	37,147	13,505	10,411	50,244	
	12	950,992	651,891	-	-	-	-	-	-	-	-	-	-	235,742	157,492	62,487	-	-	84,321	19,893	29,250	10,888	30,480	33,308	
25年	1月	930,837	631,282	-	-	-	-	-	-	-	-	-	-	225,127	127,975	84,877	-	-	113,430	27,647	59,944	20,391	24,400	27,652	
	2	1,064,610	732,208	-	-	-	-	-	-	-	-	-	-	237,423	137,414	60,194	-	-	112,757	26,088	53,535	25,001	6,766	58,254	
	3	885,349	573,165	-	-	-	-	-	-	-	-	-	-	202,382	122,708	51,336	-	-	76,524	32,132	32,875	14,430	1,561	66,763	

(単位:%)

昭和60年	4月	-	-	-	-	-	-	-	-	-	-	-	-	-	-	-	-	-	-	-	-	-	-	-	-	-
	5	▲ 14.7	▲ 25.4	-	-	-	-	-	-	-	-	-	-	-	▲ 0.9	▲ 2.1	▲ 155.8	-	-	▲ 4.2	▲ 15.6	▲ 1.4	▲ 29.2	▲ 10.9	▲ 11.6	
	6	▲ 7.0	▲ 18.9	-	-	-	-	-	-	-	-	-	-	-	▲ 4.6	▲ 5.8	▲ 34.4	-	-	▲ 18.3	▲ 18.8	-	▲ 47.4	▲ 30.7	▲ 19.7	
	7	▲ 0.8	▲ 5.9	-	-	-	-	-	-	-	-	-	-	-	▲ 0.5	▲ 11.1	▲ 4.4	-	-	▲ 8.8	▲ 9.9	▲ 7.4	▲ 3.3	▲ 15.8	▲ 2.7	
	8	▲ 0.5	▲ 15.6	-	-	-	-	-	-	-	-	-	-	-	▲ 5.5	▲ 18.4	▲ 9.6	-	-	▲ 7.4	▲ 10.6	▲ 7.3	▲ 11.2	▲ 10.5	▲ 31.7	
	9	▲ 6.9	▲ 14.7	-	-	-	-	-	-	-	-	-	-	-	▲ 5.0	▲ 0.1	▲ 6.9	-	-	▲ 2.9	▲ 8.8	▲ 4.5	▲ 30.9	▲ 28.1	▲ 10.3	
	10	▲ 22.2	▲ 1.0	-	-	-	-	-	-	-	-	-	-	-	▲ 0.7	▲ 25.9	▲ 29.6	-	-	▲ 8.2	▲ 4.4	▲ 6.4	▲ 22.8	▲ 42.3	▲ 381.7	
	11	▲ 17.0	▲ 6.0	-	-	-	-	-	-	-	-	-	-	-	▲ 11.0	▲ 11.0	▲ 20.6	-	-	▲ 22.5	▲ 11.0	▲ 21.8	▲ 37.1	▲ 5.6	▲ 72.6	
	12	▲ 13.7	▲ 5.5	-	-	-	-	-	-	-	-	-	-	-	▲ 5.5	▲ 9.4	▲ 19.2	-	-	▲ 2.3	▲ 4.2	▲ 11.3	▲ 112.9	▲ 9.1	▲ 63.1	
61年	1月	▲ 15.7	▲ 8.3	-	-	-	-	-	-	-	-	-	-	▲ 9.5	▲ 2.8	▲ 51.2	-	-	▲ 23.9	▲ 35.1	▲ 25.5	▲ 41.7	▲ 6.7	▲ 561.7		
	2	▲ 2.0	▲ 18.6	-	-	-	-	-	-	-	-	-	-	▲ 18.3	▲ 6.4	▲ 34.0	-	-	▲ 41.5	▲ 1.4	▲ 24.6	▲ 23.7	▲ 21.7	▲ 61.3		
	3	▲ 6.1	▲ 13.5	-	-	-	-	-	-	-	-	-	-	▲ 5.0	▲ 1.8	▲ 64.1	-	-	▲ 10.1	▲ 8.0	▲ 72.3	▲ 22.4	▲ 16.1	▲ 41.9		
	4	▲ 20.1	▲ 21.3	-	-	-	-	-	-	-	-	-	-	▲ 34.6	▲ 15.7	▲ 23.3	-	-	▲ 45.7	▲ 8.4	▲ 46.0	▲ 60.4	▲ 65.5	▲ 60.4		
	5	▲ 16.2	▲ 10.2	-	-	-	-	-	-	-	-	-	-	▲ 51.1	▲ 8.0	▲ 27.3	-	-	▲ 89.9	▲ 54.7	▲ 31.8	▲ 162.4	▲ 187.5	▲ 17.3		
	6	▲ 1.8	▲ 1.8	-	-	-	-	-	-	-	-	-	-	▲ 13.4	▲ 3.3	▲ 2.9	-	-	▲ 17.6	▲ 28.0	▲ 0.1	▲ 41.1	▲ 3.4	▲ 20.1		
	7	▲ 0.1	▲ 0.2	-	-	-	-	-	-	-	-	-	-	▲ 4.4	▲ 3.5	▲ 2.5	-	-	▲ 5.2	▲ 11.9	▲ 0.4	▲ 55.8	▲ 19.5	▲ 86.6		
	8	▲ 7.9	▲ 5.0	-	-	-	-	-	-	-	-	-	-	▲ 14.4	▲ 0.7	▲ 10.1	-	-	▲ 23.4	▲ 39.2	▲ 8.3	▲ 113.4	▲ 23.2	▲ 444.0		
	9	▲ 6.4	▲ 4.8	-	-	-	-	-	-	-	-	-	-	▲ 0.2	▲ 8.2	▲ 15.9	-	-	▲ 14.8	▲ 7.8	▲ 3.3	▲ 51.0	▲ 17.7	▲ 20.3		
	10	▲ 2.5	▲ 5.4	-	-	-	-	-	-	-	-	-	-	▲ 11.0	▲ 20.3	▲ 25.7	-	-	▲ 10.5	▲ 11.7	▲ 4.6	▲ 43.7	▲ 28.3	▲ 33.4		
	11	▲ 0.9	▲ 8.4	-	-	-	-	-	-	-	-	-	-	▲ 15.7	▲ 2.7	▲ 18.1	-	-	▲ 22.3	▲ 20.2	▲ 36.9	▲ 37.9	▲ 8.7	▲ 4.9		
	12	▲ 9.6	▲ 11.9	-	-	-	-	-	-	-	-	-	-	▲ 52.0	▲ 93.2	▲ 92.9	-	-	▲ 15.6	▲ 9.4	▲ 73.4	▲ 14.8	▲ 23.0	▲ 37.6		
62年	1月	▲ 0.4	▲ 1.5	-	-	-	-	-	-	-	-	-	-	▲ 23.5	▲ 48.0	▲ 20.7	-	-	▲ 1.0	▲ 29.3	▲ 4.8	▲ 36.0	▲ 10.3	▲ 28.6		
	2	▲ 4.3	▲ 1.6	-	-	-	-	-	-	-	-	-	-	▲ 12.4	▲ 14.3	▲ 2.7	-	-	▲ 27.0	▲ 57.6	▲ 10.8	▲ 8.3	▲ 22.1	▲ 22.1		
	3	▲ 0.4	▲ 2.3	-	-	-	-	-	-	-	-	-	-	▲ 7.8	▲ 0.8	▲ 23.9	-	-	▲ 9.5	▲ 68.3						

	4	15.0	15.6	-	-	-	-	-	-	-	5.5	18.8	36.4	-	-	▲4.2	▲24.8	2.0	5.6	96.1	1723.7
	5	▲4.3	▲4.5	-	-	-	-	-	-	-	▲6.5	▲13.1	▲21.1	-	-	▲6.5	▲1.0	2.1	▲31.4	▲36.0	32.1
	6	5.1	4.7	-	-	-	-	-	-	-	5.8	▲13.0	5.6	-	-	15.9	57.0	9.4	30.6	▲14.5	▲30.8
	7	15.4	12.2	-	-	-	-	-	-	-	7.0	44.9	9.6	-	-	▲8.7	▲17.8	▲7.0	▲22.5	1.7	70.4
	8	▲15.3	▲12.7	-	-	-	-	-	-	-	▲15.2	▲5.1	0.4	-	-	▲20.1	▲50.1	▲19.4	▲13.2	24.8	▲8.7
	9	▲10.3	▲7.4	-	-	-	-	-	-	-	▲7.6	▲40.7	▲33.3	-	-	16.5	37.7	21.4	19.9	9.6	▲22.8
	10	30.3	26.6	-	-	-	-	-	-	-	27.9	73.8	64.0	-	-	8.2	15.6	8.9	3.5	13.8	27.6
	11	▲9.0	▲10.1	-	-	-	-	-	-	-	▲9.1	▲4.9	1.2	-	-	▲7.8	▲3.6	▲19.8	10.4	▲25.2	▲11.3
	12	43.2	76.0	-	-	-	-	-	-	-	▲14.8	▲18.8	▲6.6	-	-	▲16.2	16.5	▲12.2	▲41.2	▲25.5	7.9
平成元年	1月	▲21.0	▲35.2	-	-	-	-	-	-	-	25.6	21.8	▲28.7	-	-	24.1	▲25.0	51.8	404.8	▲4.9	53.2
	2	▲17.5	▲13.4	-	-	-	-	-	-	-	▲17.2	▲28.8	▲8.6	-	-	▲5.2	36.2	▲33.9	▲77.1	▲6.0	▲27.2
	3	▲4.0	▲6.5	-	-	-	-	-	-	-	1.1	13.9	21.5	-	-	▲7.9	▲14.7	20.1	▲2.0	42.6	▲7.5
	4	31.3	31.5	-	-	-	-	-	-	-	24.7	6.0	▲6.4	-	-	48.9	34.7	38.6	122.5	18.0	51.0
	5	▲1.1	▲4.0	-	-	-	-	-	-	-	16.2	18.1	▲4.8	-	-	6.1	14.3	10.6	▲26.8	▲21.7	▲30.2
	6	▲4.2	▲1.7	-	-	-	-	-	-	-	▲16.5	4.5	31.6	-	-	▲24.5	▲26.1	▲19.6	▲30.5	36.7	26.3
	7	7.3	10.4	-	-	-	-	-	-	-	▲12.2	▲25.7	▲25.8	-	-	▲2.5	▲13.1	6.5	7.0	▲33.3	▲3.8
	8	▲0.6	▲1.7	-	-	-	-	-	-	-	19.5	29.2	24.5	-	-	14.4	33.3	▲6.4	63.9	6.8	24.6
	9	▲7.1	▲8.4	-	-	-	-	-	-	-	▲4.5	▲10.0	▲6.7	-	-	▲8.0	▲13.7	▲5.4	▲9.0	▲12.0	28.0
	10	11.7	15.8	-	-	-	-	-	-	-	4.2	14.2	48.1	-	-	4.0	9.1	15.2	▲23.7	30.8	▲39.2
	11	4.8	3.1	-	-	-	-	-	-	-	5.5	9.4	21.7	-	-	5.7	1.8	1.6	6.5	▲4.5	▲11.9
	12	1.3	2.9	-	-	-	-	-	-	-	1.8	▲9.8	▲20.6	-	-	6.6	▲9.8	8.3	86.7	21.9	67.9
2年	1月	▲4.6	▲3.9	-	-	-	-	-	-	-	▲27.5	▲30.6	29.6	-	-	▲28.7	▲6.3	▲18.6	▲29.6	▲20.9	▲17.7
	2	▲0.4	1.5	-	-	-	-	-	-	-	23.7	19.4	▲17.4	-	-	32.4	23.2	6.6	▲52.8	12.2	▲1.7
	3	3.6	1.9	-	-	-	-	-	-	-	8.6	18.2	19.9	-	-	6.4	▲20.0	35.7	130.2	▲5.8	13.0
	4	19.4	16.2	-	-	-	-	-	-	-	24.0	37.5	25.3	-	-	14.3	33.6	▲11.9	22.7	56.5	1.3
	5	▲2.4	1.9	-	-	-	-	-	-	-	▲17.8	▲28.5	▲54.7	-	-	▲13.0	▲16.3	▲13.4	▲11.0	▲32.9	▲9.4
	6	4.2	9.0	-	-	-	-	-	-	-	▲5.4	▲2.3	30.4	-	-	▲3.2	23.8	1.2	▲42.3	34.7	▲13.7
	7	▲7.9	▲14.3	-	-	-	-	-	-	-	13.6	▲0.4	10.2	-	-	20.4	32.5	▲3.6	41.9	56.5	▲24.6
	8	4.5	14.5	-	-	-	-	-	-	-	▲3.2	▲6.2	11.6	-	-	▲4.5	▲8.1	21.1	▲22.7	▲30.9	▲22.4
	9	▲6.4	▲5.7	-	-	-	-	-	-	-	▲21.2	▲21.0	▲29.9	-	-	▲17.2	▲32.4	▲16.9	▲19.4	▲21.1	0.5
	10	3.0	▲5.9	-	-	-	-	-	-	-	41.6	70.0	58.9	-	-	24.8	36.8	7.8	171.7	▲8.7	23.1
	11	10.0	7.8	-	-	-	-	-	-	-	▲2.1	▲0.4	▲0.1	-	-	▲1.0	▲14.9	12.9	▲34.9	36.7	141.8
	12	▲6.8	▲3.0	-	-	-	-	-	-	-	6.8	▲1.7	12.8	-	-	10.8	1.6	3.9	93.5	▲21.4	▲69.0
3年	1月	▲4.7	▲8.1	-	-	-	-	-	-	-	▲6.2	▲19.7	8.9	-	-	▲6.0	40.9	▲7.0	▲65.6	11.7	27.6
	2	9.8	13.9	-	-	-	-	-	-	-	5.0	51.0	7.3	-	-	▲16.3	▲54.5	9.6	▲38.7	42.9	21.4
	3	▲5.7	▲8.4	-	-	-	-	-	-	-	0.8	▲7.6	▲15.1	-	-	7.8	91.9	▲3.4	48.1	▲35.3	24.1
	4	8.5	9.8	-	-	-	-	-	-	-	4.4	10.8	▲1.8	-	-	6.2	▲21.0	7.4	31.2	38.5	▲34.2
	5	▲5.0	▲5.0	-	-	-	-	-	-	-	▲3.6	▲2.9	7.3	-	-	0.3	18.1	▲9.5	3.1	▲64.2	3.2
	6	▲4.7	▲5.1	-	-	-	-	-	-	-	▲11.6	▲20.0	1.7	-	-	▲4.0	▲8.1	1.3	▲2.2	100.2	62.3
	7	2.0	1.9	-	-	-	-	-	-	-	4.5	▲1.6	9.0	-	-	4.0	▲5.3	1.0	21.1	52.0	▲40.4
	8	▲2.1	▲2.7	-	-	-	-	-	-	-	12.4	7.7	▲21.2	-	-	13.6	2.7	37.4	7.5	▲29.9	45.0
	9	6.2	7.6	-	-	-	-	-	-	-	▲6.1	▲1.9	▲0.7	-	-	▲4.0	18.0	▲19.3	▲12.1	▲2.9	▲43.7
	10	▲9.9	▲14.0	-	-	-	-	-	-	-	3.6	1.7	6.3	-	-	0.8	2.4	▲17.1	▲3.2	106.0	13.5
	11	▲5.3	▲15.2	-	-	-	-	-	-	-	4.5	▲5.3	15.4	-	-	5.7	4.5	23.6	▲5.9	▲6.6	83.9
	12	4.8	15.4	-	-	-	-	-	-	-	▲5.2	10.5	▲9.7	-	-	▲9.5	▲23.7	▲2.2	▲3.0	▲14.8	9.6
4年	1月	▲8.7	▲7.3	-	-	-	-	-	-	-	▲10.1	▲2.9	▲13.3	-	-	▲24.0	▲1.2	▲19.3	23.0	▲76.2	▲41.0
	2	34.8	38.3	-	-	-	-	-	-	-	31.5	25.4	31.0	-	-	47.1	▲1.4	44.6	9.9	214.7	11.0
	3	▲2.3	0.5	-	-	-	-	-	-	-	▲16.0	▲26.5	▲15.8	-	-	3.1	▲7.4	▲27.5	0.3	167.4	140.3
	4	▲28.5	▲31.4	-	-	-	-	-	-	-	▲16.0	8.2	14.6	-	-	▲36.6	6.7	▲0.8	▲56.1	▲75.5	▲78.3
	5	6.4	▲5.5	-	-	-	-	-	-	-	30.2	13.3	12.5	-	-	52.6	18.1	28.4	80.5	116.8	148.6
	6	0.0	2.5	-	-	-	-	-	-	-	1.7	56.3	▲26.2	-	-	▲24.2	▲17.0	▲17.3	▲45.0	▲39.6	▲40.0
	7	5.3	0.2	-	-	-	-	-	-	-	11.5	▲11.6	27.1	-	-	28.1	11.2	30.8	82.4	10.1	97.6
	8	4.5	▲12.1	-	-	-	-	-	-	-	26.6	▲13.8	7.2	-	-	56.4	260.6	▲0.5	▲10.5	165.0	45.7
	9	▲1.6	18.2	-	-	-	-	-	-	-	▲14.5	▲2.1	7.1	-	-	▲15.5	▲49.0	14.8	63.5	▲51.4	▲123.4
	10	▲3.1	0.0	-	-	-	-	-	-	-	▲18.8	▲25.7	▲2.8	-	-	▲18.1	▲26.8	▲10.9	▲22.1	▲31.3	▲405.3
	11	▲5.5	▲6.9	-	-	-	-	-	-	-	▲2.1	6.0	▲19.2	-	-	▲8.5	▲1.0	▲14.6	▲23.6	▲8.9	▲42.4
	12	▲9.3	▲11.2	-	-	-	-	-	-	-	▲0.1	8.7	16.0	-	-	▲5.2	8.4	▲5.7	▲9.5	▲10.8	5.9
5年	1月	19.1	21.5	-	-	-	-	-	-	-	32.8	31.6	80.6	-	-	27.0	6.8	33.0	▲6.3	47.4	▲22.1
	2	▲9.6	▲11.6	-	-	-	-	-	-	-	▲18.2	▲20.2	▲44.4	-	-	▲12.7	▲28.4	▲18.5	52.6	43.0	46.2
	3	5.3	12.6	-	-	-	-	-	-	-	▲6.4	▲11.3	4.1	-	-	▲0.1	1.4	20.7	6.2	▲25.1	▲21.3
	4	▲19.5	▲24.6	-	-	-	-	-	-	-	▲4.6	8.5	5.7	-	-	▲12.6	0.1	▲11.9	▲32.1	▲38.6	▲0.8
	5	6.6	4.4	-	-	-	-	-	-	-	9.1	▲15.8	▲11.6	-	-	28.3	4.1	18.0	9.3	76.4	▲27.2
	6	▲1.9	▲4.0	-	-	-	-	-	-	-	1.6	▲7.5	18.5	-	-	9.9	10.6	14.3	17.4	▲10.4	▲0.8
	7	▲16.2	▲16.5	-	-	-	-	-	-	-	▲21.8	10.2	▲9.3	-	-	▲33.6	▲23.0	▲39.2	▲19.5	▲38.4	99.1
	8	13.2	19.7	-	-	-	-	-	-	-	4.0	▲8.5	▲28.8	-	-	4.2	7.0	0.4	31.7	50.1	23.4
	9	7.2	▲0.7	-	-	-	-	-	-	-	13.0	31.5	41.1	-	-	1.6	28.7	▲3.9	▲38.6	▲9.9	1.3
	10	▲6.9	▲4.3	-	-	-	-	-	-	-	▲3.6	▲3.2	▲3.8	-	-	▲4.2	▲38.0	21.5	8.3	43.8	▲27.8
	11	3.7	▲1.8	-	-	-	-	-	-	-	2.8	9.1	▲7.5	-	-	0.4	27.3	▲23.1	20.4	▲23.3	5.8
	12	2.7	11.1	-	-	-	-	-	-	-	0.8	▲9.6	0.9	-	-	5.3	▲20.6	26.5	57.5	10.0	4.3
6年	1月	6.6	2.3	-	-	-	-	-	-	-	17.4	8.2	13.5	-	-	16.0	30.6	17.4	▲31.1	57.6	15.6
	2	▲6.0	▲2.1	-	-	-	-	-	-	-	▲16.5	▲22.1	▲21.1	-	-	▲3.4	6.9	▲6.4	15.4	▲58.2	▲11.6
	3	▲2.4	▲8.0	-	-	-	-	-	-	-	12.1	27.0	61.7	-	-	3.2	7.0	▲2.6	16.1	52.9	▲21.0
	4	▲3.1	▲3.5	-	-	-	-	-	-	-	▲1.0	▲16.3	▲21.6	-	-	18.0	▲10.2	31.6	23.9	2.1	24.0
	5	▲10.7	▲1.9	-	-	-	-	-	-	-	▲32.5	▲15.4	▲29.9	-	-	▲40.4	▲28.4	▲46.1	▲78.8	17.0	▲2.8
	6	14.0	7.0	-	-	-	-	-	-	-	27.6	17.9	8.6	-	-	30.3	28.7	28.7	359.4	▲39.7	30.6
	7	1.8	6.6	-	-	-	-	-	-	-	3.4	▲15.4	▲10.5	-	-	17.3	27.1	3.3	▲21.6	50.1	▲27.6

8	6.1	11.4	-	-	-	-	-	-	-	-	-	1.6	9.1	18.8	-	-	▲11.6	▲21.8	5.0	▲34.6	69.4	▲18.5		
9	▲10.6	▲15.4	-	-	-	-	-	-	-	-	-	▲6.5	▲10.0	▲37.8	-	-	▲3.9	2.4	▲9.6	47.6	▲40.7	▲92.5		
10	8.0	4.4	-	-	-	-	-	-	-	-	-	5.9	39.9	88.4	-	-	▲11.0	7.7	▲2.1	▲32.8	▲60.3	2330.1		
11	17.0	5.8	-	-	-	-	-	-	-	-	-	35.1	13.9	51.9	-	-	49.6	58.1	▲31.2	102.0	69.4	▲14.4		
12	▲9.8	2.8	-	-	-	-	-	-	-	-	-	▲20.6	▲4.1	1.0	-	-	▲28.8	▲36.7	▲19.1	▲47.8	28.6	23.5		
7年	▲16.0	▲24.8	-	-	-	-	-	-	-	-	-	▲9.0	▲24.5	▲45.4	-	-	▲0.4	▲3.4	▲4.9	▲7.5	▲6.8	19.7		
2	6.8	7.7	-	-	-	-	-	-	-	-	-	▲0.0	▲3.0	4.5	-	-	6.2	▲5.4	4.7	42.7	44.0	3.7		
3	3.1	11.5	-	-	-	-	-	-	-	-	-	0.3	13.3	12.8	-	-	▲7.1	5.8	▲6.4	▲35.5	▲15.7	▲5.9		
4	4.1	7.0	-	-	-	-	-	-	-	-	-	9.2	27.6	16.5	-	-	0.2	▲16.0	12.5	29.7	19.1	▲20.2		
5	6.6	1.9	-	-	-	-	-	-	-	-	-	2.0	27.4	20.0	-	-	6.2	15.3	▲14.4	▲20.9	14.7	14.1		
6	▲0.3	▲3.6	-	-	-	-	-	-	-	-	-	2.4	▲31.2	▲8.4	-	-	14.1	▲11.2	39.9	16.9	1.0	0.4		
7	▲8.1	▲10.2	-	-	-	-	-	-	-	-	-	9.3	▲0.9	▲4.6	-	-	22.3	▲1.3	3.2	213.4	▲8.4	▲37.1		
8	▲6.2	▲0.0	-	-	-	-	-	-	-	-	-	▲16.1	10.7	13.0	-	-	▲32.9	3.6	▲27.0	▲65.6	▲21.9	▲35.4		
9	2.9	▲3.0	-	-	-	-	-	-	-	-	-	0.4	▲6.6	▲13.3	-	-	▲8.0	17.7	▲24.0	▲18.3	13.3	142.5		
10	6.7	19.7	-	-	-	-	-	-	-	-	-	▲2.3	▲23.9	▲27.0	-	-	21.5	▲16.5	64.0	31.7	3.3	▲36.1		
11	3.0	▲13.6	-	-	-	-	-	-	-	-	-	19.7	23.8	52.9	-	-	15.2	27.1	7.6	12.1	1.0	59.0		
12	5.1	4.8	-	-	-	-	-	-	-	-	-	21.7	46.5	27.3	-	-	9.3	40.6	▲2.3	8.4	48.1	▲12.0		
8年	▲4.9	▲6.7	-	-	-	-	-	-	-	-	-	▲1.2	▲27.7	▲22.1	-	-	19.4	16.1	▲13.5	83.7	▲9.8	▲11.6		
2	▲0.6	15.1	-	-	-	-	-	-	-	-	-	▲21.1	16.5	24.8	-	-	▲37.1	▲43.0	▲8.9	▲59.7	▲30.3	▲26.5		
3	▲8.8	▲12.0	-	-	-	-	-	-	-	-	-	▲6.6	▲12.4	▲20.8	-	-	▲2.8	▲23.2	3.4	▲5.1	1.6	28.8		
4	13.5	17.6	-	-	-	-	-	-	-	-	-	▲4.0	▲14.5	▲15.3	-	-	16.3	23.1	0.2	27.8	46.0	26.7		
5	▲8.8	▲6.4	-	-	-	-	-	-	-	-	-	▲9.1	▲5.8	▲4.9	-	-	▲15.4	▲5.5	▲9.6	▲36.7	▲52.4	12.1		
6	▲0.1	1.5	-	-	-	-	-	-	-	-	-	▲1.5	9.0	▲12.6	-	-	▲7.5	▲13.9	0.7	48.3	▲12.7	▲24.7		
7	0.3	▲0.1	-	-	-	-	-	-	-	-	-	0.8	9.4	▲3.6	-	-	▲1.7	8.8	▲8.1	▲12.8	▲17.7	3.2		
8	6.2	▲1.9	-	-	-	-	-	-	-	-	-	13.8	▲10.7	22.9	-	-	21.9	41.2	7.6	20.0	158.9	54.5		
9	42.1	66.6	-	-	-	-	-	-	-	-	-	19.4	21.9	3.5	-	-	13.2	▲50.8	40.0	27.8	47.9	▲7.9		
10	▲29.0	▲42.6	-	-	-	-	-	-	-	-	-	▲9.0	▲5.7	▲6.1	-	-	▲9.2	121.8	▲35.2	▲13.9	▲49.1	11.9		
11	▲11.5	▲5.0	-	-	-	-	-	-	-	-	-	▲16.5	▲25.6	▲20.1	-	-	▲11.5	▲27.9	6.7	▲29.2	16.6	▲40.9		
12	▲11.2	▲14.4	-	-	-	-	-	-	-	-	-	▲0.3	▲2.0	▲14.1	-	-	2.2	42.1	3.8	27.6	▲37.9	12.4		
9年	19.2	28.3	-	-	-	-	-	-	-	-	-	2.4	27.4	62.6	-	-	▲14.6	▲38.8	▲10.7	▲23.1	▲18.1	26.8		
2	▲8.0	▲6.8	-	-	-	-	-	-	-	-	-	▲10.5	▲15.7	▲14.8	-	-	1.3	▲15.2	0.1	▲1.3	197.6	▲30.0		
3	6.5	7.7	-	-	-	-	-	-	-	-	-	4.6	9.5	9.6	-	-	2.2	14.6	5.6	▲13.5	▲43.1	86.0		
4	▲1.7	▲5.9	-	-	-	-	-	-	-	-	-	▲5.2	0.3	▲8.7	-	-	4.5	11.2	▲4.4	▲15.6	7.2	▲42.0		
5	12.6	25.9	-	-	-	-	-	-	-	-	-	1.4	8.2	▲18.0	-	-	▲10.2	▲34.7	10.9	22.7	▲52.5	22.5		
6	▲14.6	▲23.3	-	-	-	-	-	-	-	-	-	12.6	13.8	91.1	-	-	5.2	67.6	▲9.0	27.5	▲10.4	▲50.1		
7	11.9	13.9	-	-	-	-	-	-	-	-	-	▲5.2	▲21.6	▲22.8	-	-	16.2	▲4.9	4.4	▲2.6	151.7	140.9		
8	▲4.0	▲6.0	-	-	-	-	-	-	-	-	-	3.6	6.7	▲12.6	-	-	▲7.2	7.4	0.4	▲23.6	▲24.9	▲19.6		
9	0.9	8.7	-	-	-	-	-	-	-	-	-	▲11.4	▲23.0	▲46.9	-	-	▲6.9	▲18.0	▲4.7	5.9	24.2	1.5		
10	▲3.0	▲3.5	-	-	-	-	-	-	-	-	-	4.1	8.2	88.7	-	-	3.4	16.7	0.6	27.5	▲24.1	▲31.3		
11	5.0	3.5	-	-	-	-	-	-	-	-	-	5.1	9.2	▲19.0	-	-	3.4	▲12.7	▲2.1	▲18.2	88.3	9.3		
12	▲11.1	▲10.6	-	-	-	-	-	-	-	-	-	▲4.7	14.9	25.1	-	-	▲14.3	0.0	▲13.4	▲21.3	▲6.1	▲24.3		
10年	▲5.0	5.7	-	-	-	-	-	-	-	-	-	▲21.6	▲20.0	▲13.7	-	-	▲29.5	▲46.1	▲40.4	13.2	▲27.8	1.1		
2	4.2	▲6.9	-	-	-	-	-	-	-	-	-	13.5	▲10.0	▲0.4	-	-	47.2	153.3	64.8	0.8	▲41.5	46.0		
3	▲4.7	▲3.8	-	-	-	-	-	-	-	-	-	▲1.8	3.3	▲0.5	-	-	▲6.9	▲17.7	▲15.5	10.2	50.8	▲3.4		
4	1.5	▲0.2	-	-	-	-	-	-	-	-	-	▲28.4	▲24.7	▲24.9	-	-	▲14.0	▲23.4	7.9	▲22.6	▲29.9	8.2		
5	▲5.7	0.8	-	-	-	-	-	-	-	-	-	41.8	21.2	8.9	-	-	20.0	3.9	1.9	31.7	47.1	▲56.2		
6	10.2	4.2	-	-	-	-	-	-	-	-	-	7.2	5.6	10.1	-	-	12.3	5.2	39.8	12.1	19.2	60.6		
7	▲1.2	▲3.5	-	-	-	-	-	-	-	-	-	4.2	63.2	31.2	-	-	▲21.0	▲0.1	▲33.2	▲20.8	▲23.9	9.6		
8	▲5.4	▲5.7	-	-	-	-	-	-	-	-	-	▲5.2	▲26.1	▲14.4	-	-	12.3	9.6	23.7	▲13.7	▲33.3	▲30.6		
9	6.7	0.7	-	-	-	-	-	-	-	-	-	21.7	41.7	65.8	-	-	▲3.2	▲4.4	5.5	5.5	3.4	▲16.2		
10	▲4.8	▲4.5	-	-	-	-	-	-	-	-	-	▲9.6	▲23.0	▲28.5	-	-	12.2	2.3	▲7.7	106.4	76.8	38.8		
11	▲7.7	0.3	-	-	-	-	-	-	-	-	-	▲11.3	4.6	1.0	-	-	▲21.1	▲14.7	▲12.4	▲42.6	▲41.6	▲70.8		
12	13.1	1.4	-	-	-	-	-	-	-	-	-	2.6	▲22.9	▲22.0	-	-	28.3	9.8	5.7	26.8	212.3	818.4		
11年	▲16.4	▲6.4	-	-	-	-	-	-	-	-	-	▲2.3	6.1	▲19.0	-	-	▲13.3	▲6.4	25.5	▲31.6	▲87.3	▲66.4		
2	15.4	5.5	-	-	-	-	-	-	-	-	-	18.7	20.4	53.7	-	-	23.8	1.3	9.9	179.2	251.6	▲18.3		
3	2.1	10.2	-	-	-	-	-	-	-	-	-	0.5	4.5	▲2.2	-	-	▲4.9	1.3	4.5	▲38.5	▲1.6	▲290.0		
4	▲11.8	▲23.1	-	-	-	-	-	-	-	-	-	▲5.3	35.4	5.8	-	-	▲6.1	5.4	▲27.2	2.7	▲6.3	▲163.0		
5月	▲2.0	10.5	-	-	-	-	-	-	-	-	-	▲6.4	▲42.2	▲20.9	-	-	0.1	6.5	▲3.4	▲1.9	▲30.2	▲5.6		
6	▲1.6	2.3	-	-	-	-	-	-	-	-	-	▲17.1	3.1	29.0	-	-	▲22.6	▲19.1	▲14.4	▲43.0	95.9	▲13.3		
7	▲3.2	▲5.3	-	-	-	-	-	-	-	-	-	4.7	3.9	26.7	-	-	7.8	▲2.8	13.0	39.7	▲41.4	▲26.7		
8	8.3	7.0	-	-	-	-	-	-	-	-	-	4.0	▲0.7	22.2	-	-	1.4	22.8	▲8.7	▲21.1	1.7	24.0		
9	8.2	8.3	-	-	-	-	-	-	-	-	-	11.4	11.2	9.2	-	-	7.4	▲9.0	29.4	44.2	▲35.4	▲33.2		
10	▲14.4	▲6.9	-	-	-	-	-	-	-	-	-	▲30.1	▲32.5	▲24.7	-	-	▲24.4	▲6.4	▲41.7	▲49.5	72.0	78.4		
11	11.3	4.9	-	-	-	-	-	-	-	-	-	18.7	43.5	28.9	-	-	▲1.3	▲4.6	17.3	27.1	▲30.6	46.2		
12	▲3.1	7.2	-	-	-	-	-	-	-	-	-	▲21.1	▲25.3	▲42.3	-	-	▲12.7	▲2.0	▲4.2	▲31.0	▲9.0	▲37.8		
12年	17.0	19.4	-	-	-	-	-	-	-	-	-	39.4	32.0	43.9	-	-	28.4	24.1	1.5	48.0	▲25.0	1.1		
2	▲4.0	▲17.6	▲14.3	▲19.1	60.4	▲2.8	▲21.8	▲1.5	▲54.8	▲30.7	3.7	▲23.9	5.4	9.2	▲5.0	▲0.5	-	276.5	6.5	▲6.9	4.1	▲62.9	524.9	60.1
3	4.6	16.4	7.2	12.4	5.1	13.8	3.7	▲4.6	▲3.9	20.2	3.1	37.5	▲5.7	▲15.1	9.4	▲14.1	▲64.6	7.5	0.8	14.1	410.3	▲68.9	▲67.9	
4	▲14.7	▲18.9	▲8.7	▲12.7	▲51.1	▲2.0	▲36.9	▲24.3	56.0	▲23.8	▲11.1	▲32.3	▲26.8	▲6.7	▲22.7	7.7	▲4.9	▲20.7	▲16.6	▲5.5	▲73.6	3.7	110.7	
5	9.9	2.0	39.4	▲10.6	14.0	▲22.1	7.6	▲4.3	▲31.6	▲5.7	12.0	▲16.8	67.3	▲4.5	57.1	▲23.8	4.6	65.1	▲7.4	74.5	322.3	10.3	21.4	
6	▲2.4	▲3.3	▲22.6	5.8	53.9	▲23.7	▲39.1	26.5	41.1	4.3	9.8	7.6	▲24.5	45.6	▲27.7	80.8	273.7	▲43.9	1.0	▲46.4	▲67.7	▲11.9	116.0	
7	▲19.4	▲14.8	▲3.4	▲18.4	▲64.0	53.3	6.2	▲30.3	▲35.1	▲16.9	▲30.5	▲8.4	▲8.8	▲30.6	13.3	▲54.4	▲60.2	14.8	10.3	▲11.3	34.8	64.0	▲84.2	
8																								

13年	1月	▲ 4.1	▲ 3.6	▲ 3.0	▲ 2.8	▲ 48.8	18.3	71.4	▲ 14.9	▲ 20.1	▲ 12.8	▲ 8.6	▲ 4.6	▲ 10.9	10.2	19.1	▲ 9.5	6.8	▲ 19.3	▲ 38.9	▲ 6.5	▲ 19.8	18.1	1.0		
		4.8	▲ 1.2	▲ 4.0	▲ 3.3	▲ 3.6	▲ 37.5	▲ 4.9	▲ 6.6	▲ 29.4	▲ 24.1	▲ 11.5	▲ 11.8	10.9	▲ 6.2	10.6	▲ 11.6	▲ 26.5	▲ 18.0	▲ 16.0	▲ 2.6	8.1	72.4	103.3		
		▲ 5.8	6.9	1.7	8.0	▲ 25.1	61.8	47.9	▲ 2.6	0.6	▲ 8.9	7.8	26.2	▲ 21.1	▲ 17.0	▲ 35.4	2.5	53.8	▲ 21.3	▲ 18.3	▲ 2.6	▲ 26.3	▲ 42.2	▲ 56.2		
		2.1	3.3	▲ 4.1	▲ 2.7	▲ 40.1	▲ 7.7	▲ 35.2	26.7	36.8	2.2	0.9	1.3	12.0	20.1	6.0	2.8	56.3	▲ 3.4	▲ 29.0	▲ 11.5	▲ 13.6	▲ 17.3	▲ 22.7		
		▲ 11.7	▲ 18.9	0.4	▲ 8.4	61.2	▲ 0.5	▲ 10.6	29.7	12.2	▲ 21.7	▲ 14.4	▲ 2.3	▲ 24.5	▲ 1.8	▲ 23.4	▲ 62.2	71.5	118.1	2.7	8.8	117.9	▲ 10.4			
		3.0	6.9	▲ 6.8	6.9	▲ 25.3	▲ 5.5	240.5	▲ 45.8	13.3	▲ 9.2	11.5	▲ 0.6	45.2	2.9	208.7	95.0	▲ 40.7	▲ 53.8	8.8	▲ 29.9	▲ 25.2	18.6			
		4.4	2.6	6.5	▲ 0.8	▲ 11.6	35.8	▲ 55.2	76.4	▲ 23.1	▲ 8.8	0.2	▲ 3.1	▲ 2.7	▲ 14.7	12.0	▲ 55.3	▲ 11.1	32.7	41.4	▲ 11.4	373.7	1.2	21.4		
		5.4	13.6	▲ 10.1	21.1	61.2	▲ 28.8	4.6	11.7	402.6	35.6	▲ 5.1	50.0	▲ 10.1	▲ 13.4	▲ 5.4	▲ 0.2	▲ 36.8	▲ 10.0	▲ 0.0	27.3	▲ 73.4	▲ 29.7	▲ 38.0		
		1.3	▲ 6.9	▲ 8.0	▲ 7.4	▲ 14.9	42.8	▲ 5.9	0.7	▲ 73.9	▲ 6.0	10.7	▲ 36.1	15.7	65.8	41.9	58.5	73.2	▲ 11.4	▲ 3.7	▲ 19.5	▲ 3.8	▲ 7.8	41.5		
		▲ 10.5	▲ 6.1	▲ 13.2	▲ 7.0	15.3	▲ 20.2	8.2	18.2	▲ 18.3	▲ 14.9	9.5	▲ 7.4	▲ 17.3	▲ 36.3	▲ 48.7	▲ 45.0	26.5	▲ 7.2	▲ 29.5	1.0	▲ 32.3	66.1	▲ 29.4		
		2.1	4.5	2.7	9.2	▲ 71.9	29.9	▲ 18.0	69.4	▲ 8.2	9.3	▲ 14.4	9.0	▲ 5.2	9.2	37.7	▲ 4.7	1.0	▲ 18.0	1.8	▲ 27.7	▲ 0.6	▲ 38.4	28.2		
		1.2	▲ 6.0	▲ 15.4	▲ 4.7	286.0	▲ 12.2	72.5	▲ 44.3	16.3	3.3	▲ 7.4	37.0	▲ 2.5	▲ 21.7	▲ 11.0	▲ 19.2	▲ 30.0	16.1	85.6	10.7	27.4	▲ 15.7	152.0		
		▲ 1.2	▲ 0.9	2.0	▲ 4.6	▲ 51.2	3.3	▲ 51.9	▲ 26.0	11.4	10.8	9.3	▲ 54.6	12.5	31.4	26.2	9.8	2.1	9.7	▲ 34.9	12.6	118.5	10.9	▲ 50.4		
		▲ 4.2	0.8	▲ 13.1	3.8	▲ 66.2	▲ 18.1	▲ 2.8	18.7	▲ 5.7	▲ 16.9	33.7	24.1	4.4	2.1	▲ 25.1	9.3	192.1	▲ 3.4	8.2	▲ 8.6	▲ 18.4	15.9	▲ 27.5		
		2	4.6	▲ 1.9	1.7	▲ 6.8	229.9	▲ 22.6	▲ 2.8	▲ 5.2	8.6	5.5	▲ 13.8	▲ 8.0	3.1	11.1	20.0	▲ 40.1	▲ 21.9	▲ 8.4	▲ 17.0	9.9	▲ 25.1	3.3	4.3	
		3	▲ 4.7	▲ 3.0	11.7	▲ 11.8	24.3	2.7	20.3	▲ 12.7	▲ 16.6	▲ 9.6	▲ 13.4	▲ 7.2	▲ 12.1	▲ 19.4	▲ 3.9	51.6	▲ 58.0	3.6	4.0	▲ 11.4	3.7	▲ 25.9	127.6	
		4	▲ 12.3	▲ 10.9	▲ 8.7	16.4	104.0	8.8	▲ 7.1	14.0	▲ 41.2	2.7	14.2	15.5	22.7	27.3	▲ 18.1	128.4	▲ 14.3	12.0	▲ 4.8	▲ 31.1	▲ 48.3	▲ 55.5		
		5	17.2	8.3	▲ 4.4	2.8	▲ 54.3	6.1	▲ 23.1	12.1	17.7	23.3	▲ 11.7	57.1	38.5	1.7	5.5	105.6	60.4	10.9	71.2	32.6	186.4	47.2		
		6	▲ 17.9	▲ 6.3	▲ 6.2	▲ 7.4	44.9	▲ 19.4	66.5	▲ 25.7	▲ 0.4	▲ 6.5	4.3	▲ 41.5	▲ 47.5	▲ 34.6	▲ 19.2	▲ 86.6	▲ 41.8	▲ 10.0	▲ 39.9	▲ 37.7	▲ 59.0	▲ 18.6		
		7	24.9	9.8	56.8	2.6	88.7	11.1	13.1	50.2	3.8	▲ 14.2	19.3	4.7	56.9	105.9	114.1	233.4	111.9	6.2	▲ 11.6	6.4	38.0	▲ 31.5	50.4	
		8	▲ 8.7	▲ 1.6	▲ 22.7	▲ 2.8	▲ 53.8	▲ 6.6	▲ 0.1	▲ 27.3	▲ 11.0	3.1	▲ 10.4	▲ 5.1	▲ 14.2	▲ 32.6	▲ 40.4	▲ 47.5	▲ 48.5	23.5	5.6	18.6	34.8	113.9	▲ 41.0	
		9	1.2	▲ 0.2	13.8	▲ 2.9	5.4	1.2	16.6	21.0	2.7	30.1	▲ 1.6	▲ 8.6	11.1	4.0	3.3	2.7	▲ 16.6	3.5	34.9	▲ 11.8	▲ 5.3	107.9	47.7	
		10	11.7	14.3	▲ 12.5	29.0	55.4	10.4	▲ 22.5	▲ 8.9	28.9	68.9	13.7	1.1	▲ 0.1	1.2	20.0	▲ 18.7	▲ 3.7	▲ 1.2	6.0	9.0	11.8	▲ 67.3	▲ 1.1	
		11	▲ 12.7	▲ 13.3	4.7	▲ 20.8	▲ 92.3	▲ 19.3	▲ 2.3	12.8	▲ 48.8	▲ 33.8	▲ 6.3	▲ 10.6	4.9	▲ 2.5	▲ 8.0	▲ 12.5	145.1	8.4	▲ 20.1	9.1	67.6	304.7	▲ 40.8	
		12	▲ 3.2	▲ 7.7	▲ 5.1	▲ 5.5	783.3	▲ 8.7	▲ 39.7	2.6	▲ 6.5	▲ 14.0	▲ 0.5	19.8	1.1	22.8	▲ 8.3	69.3	▲ 7.9	▲ 11.8	56.6	3.1	▲ 57.5	▲ 46.7	▲ 43.9	
		15年	1月	▲ 2.4	7.8	19.1	▲ 0.1	97.4	25.9	46.7	0.6	46.9	▲ 8.8	0.6	▲ 8.0	▲ 15.6	20.3	11.4	▲ 49.6	▲ 25.8	▲ 15.5	49.6	2.5	58.2	▲ 22.3	124.6
		2	5.5	3.9	▲ 2.3	▲ 1.8	▲ 39.7	6.2	13.6	▲ 7.8	▲ 25.4	12.4	▲ 13.8	▲ 18.8	2.4	▲ 0.3	▲ 6.1	66.3	▲ 50.2	13.8	55.2	▲ 20.1	7.4	▲ 20.3	▲ 24.0	
		3	▲ 1.5	▲ 1.1	▲ 10.6	▲ 6.4	13.9	▲ 1.0	▲ 22.6	▲ 29.7	36.1	▲ 13.5	13.8	13.4	▲ 6.8	0.5	▲ 13.0	▲ 28.6	101.9	▲ 17.1	▲ 4.5	▲ 17.9	▲ 43.2	▲ 2.7	▲ 13.0	
		4	3.5	▲ 1.7	-	-	-	-	-	-	-	-	-	-	29.6	6.3	5.4	-	-	58.5	▲ 19.4	181.4	84.6	▲ 49.3	128.6	
		5	2.5	15.6	-	-	-	-	-	-	-	-	-	-	▲ 26.9	▲ 11.6	▲ 9.7	-	-	▲ 42.9	▲ 20.2	▲ 57.3	▲ 24.3	11.1	▲ 33.3	
		6	▲ 7.2	▲ 10.4	-	-	-	-	-	-	-	-	-	-	8.1	▲ 3.1	▲ 2.9	-	-	28.6	35.9	43.7	▲ 4.7	78.5	▲ 45.2	
		7	2.9	▲ 2.2	-	-	-	-	-	-	-	-	-	-	▲ 5.1	0.8	▲ 20.9	-	-	▲ 6.8	4.7	▲ 13.5	▲ 39.0	6.5	84.2	
		8	▲ 0.2	2.4	-	-	-	-	-	-	-	-	-	-	4.2	14.0	55.5	-	-	▲ 1.8	▲ 21.9	▲ 1.3	31.4	6.1	▲ 28.9	
		9	▲ 1.4	▲ 1.1	-	-	-	-	-	-	-	-	-	-	▲ 1.4	▲ 5.3	▲ 11.5	-	-	▲ 4.9	2.7	▲ 12.9	16.6	5.1	27.2	
		10	7.0	6.5	-	-	-	-	-	-	-	-	-	-	0.2	1.5	15.0	-	-	▲ 1.3	28.5	6.1	▲ 65.8	▲ 31.2	22.8	
		11	▲ 0.9	6.3	-	-	-	-	-	-	-	-	-	-	▲ 10.8	▲ 6.1	13.0	-	-	▲ 11.1	▲ 23.3	▲ 1.1	105.6	22.6	▲ 17.0	
		12	▲ 0.3	▲ 7.5	-	-	-	-	-	-	-	-	-	-	6.9	▲ 1.1	13.1	-	-	9.2	▲ 1.5	▲ 0.9	41.5	2.8	45.3	
		16年	1月	▲ 3.1	▲ 5.5	-	-	-	-	-	-	-	-	-	23.7	38.2	38.8	-	-	6.6	23.1	30.4	▲ 32.2	▲ 28.8	▲ 12.4	
		2	▲ 4.5	▲ 1.5	-	-	-	-	-	-	-	-	-	-	▲ 22.2	▲ 26.9	▲ 20.0	-	-	▲ 13.0	▲ 10.1	▲ 24.1	10.2	▲ 21.3	▲ 3.7	
		3	3.2	4.1	-	-	-	-	-	-	-	-	-	-	3.3	▲ 3.3	▲ 1.3	-	-	2.0	▲ 31.8	2.9	7.4	18.4	▲ 84.4	
		4	6.8	15.4	-	-	-	-	-	-	-	-	-	-	▲ 18.8	▲ 43.3	▲ 32.6	-	-	13.9	40.1	17.1	6.8	▲ 7.2	629.0	
		5	▲ 1.4	▲ 3.5	-	-	-	-	-	-	-	-	-	-	18.2	64.2	33.9	-	-	▲ 4.6	▲ 0.6	31.4	18.2	134.5	▲ 25.2	
		6	7.4	9.3	-	-	-	-	-	-	-	-	-	-	▲ 7.6	▲ 19.0	▲ 42.7	-	-	▲ 4.1	8.9	29.3	▲ 14.9	▲ 40.9	41.8	
		7	▲ 4.0	▲ 9.5	-	-	-	-	-	-	-	-	-	-	10.0	48.1	62.0	-	-	▲ 6.3	▲ 21.8	▲ 19.5	▲ 27.5	99.5	▲ 33.2	
		8	▲ 1.4	1.7	-	-	-	-	-	-	-	-	-	-	▲ 10.5	▲ 5.9	12.4	-	-	▲ 15.6	▲ 32.3	▲ 11.5	55.5	▲ 78.6	48.8	
		9	0.9	7.5	-	-	-	-	-	-	-	-	-	-	▲ 6.9	▲ 17.6	1.4	-	-	0.2	▲ 15.4	25.0	▲ 51.0	54.9	▲ 42.1	
		10	▲ 0.2	▲ 5.6	-	-	-	-	-	-	-	-	-	-	18.4	34.5	39.0	-	-	8.6	47.0	▲ 9.1	15.7	43.3	18.0	
		11	0.4	0.6	-	-	-	-	-	-	-	-	-	-	7.1	3.7	▲ 23.6	-	-	7.1	▲ 3.8	28.9	4.6	52.3	▲ 26.0	
		12	▲ 3.7	▲ 1.4	-	-	-	-	-	-	-	-	-	-	▲ 20.8	▲ 32.1	35.4	-	-	▲ 9.4	7.9	▲ 12.8	8.7	▲ 56.1	▲ 10.3	
		17年	1月	10.5	8.3	-	-	-	-	-	-	-	-	-	11.9	2.5	32.9	-	-	15.4	9.5	▲ 5.9	163.3	28.4	212.6	
		2	▲ 28.2	▲ 32.7	-	-	-	-	-	-	-	-	-	-	▲ 12.3	▲ 3.2	9.8	-	-	▲ 11.5	17.7	0.4	▲ 51.7	▲ 58.1	▲ 51.5	
		3	54.0	34.3	-	-	-	-	-	-	-	-	-	-	93.2	124.3	185.6	-	-	13.5	▲ 1.3	22.1	▲ 24.8	173.3	109.3	
		4	▲ 11.1	15.3	-	-	-	-	-	-	-	-	-	-	▲ 42.0	▲ 45.3	▲ 51.5	-	-	▲ 21.2	▲ 20.8	▲ 24.5	▲ 6.2	▲ 2.2	▲ 58.6	
		5	▲ 7.2	▲ 15.2	-	-	-	-	-	-	-	-	-	-	12.1	23.0	12.9	-	-	21.8	12.6	21.5	10.0	▲ 93.4	12.5	
		6	▲ 0.9	7.3	-	-	-	-	-	-	-	-	-	-	▲ 22.3	▲ 25.2	▲ 62.7	-	-	▲ 28.3	▲ 15.6	▲ 24.1	37.3	285.8	▲ 11.5	
		7	28.1	3.3	-	-	-	-	-	-	-	-	-	-	44.5	34.8	102.9	-	-	65.4	11.3	31.5	64.1	277.5	339.7	
		8	▲ 18.8	▲ 0.8	-	-	-	-	-	-	-	-	-	-	▲ 19.4	▲ 23.8	▲ 21.7	-	-	▲ 14.8	6.3	▲ 5.2	▲ 46.7	3.2	▲ 89.5	
		9	1.0	▲ 1.4	-	-	-	-	-	-	-	-	-	-	16.8	22.0	80.5	-	-	9.8	▲ 3.4	7.0	49.5	▲ 38.4	95.2	
		10	▲ 0.8	▲ 2.7	-	-	-	-	-	-	-	-	-	-	▲ 6.2	▲ 25.3	34.1	-	-	11.2	63.6	▲ 9.8				

	4	4.7	9.2	-	-	-	-	-	-	-	-	-	-	-	-	21.8	45.5	14.2	-	-	-	▲ 24.1	101.6	▲ 27.0	▲ 47.3	19.8	▲ 20.7
	5	36.8	23.5	-	-	-	-	-	-	-	-	-	-	-	-	4.0	29.7	▲ 9.3	-	-	-	8.6	23.5	11.2	▲ 18.7	▲ 48.2	▲ 153.7
	6	▲ 15.9	1.7	-	-	-	-	-	-	-	-	-	-	-	-	▲ 16.1	▲ 40.4	16.8	-	-	-	28.7	▲ 11.9	28.8	349.4	▲ 35.5	▲ 52.8
	7	▲ 28.4	▲ 35.1	-	-	-	-	-	-	-	-	-	-	-	-	▲ 18.2	▲ 6.3	▲ 1.4	-	-	-	▲ 43.6	▲ 28.8	▲ 56.4	▲ 65.8	▲ 2.5	▲ 13.3
	8	11.0	8.5	-	-	-	-	-	-	-	-	-	-	-	-	12.5	▲ 11.5	▲ 14.0	-	-	-	102.3	339.5	2.9	▲ 36.2	15.9	21.6
	9	▲ 2.1	5.9	-	-	-	-	-	-	-	-	-	-	-	-	▲ 19.6	▲ 1.3	▲ 23.0	-	-	-	▲ 43.1	▲ 82.8	72.2	▲ 18.9	▲ 45.9	18.4
	10	▲ 12.9	▲ 8.5	-	-	-	-	-	-	-	-	-	-	-	-	▲ 13.7	▲ 21.1	▲ 35.0	-	-	-	▲ 8.7	▲ 87.0	1.4	31.8	▲ 73.0	▲ 18.0
	11	15.8	13.0	-	-	-	-	-	-	-	-	-	-	-	-	45.1	65.9	120.5	-	-	-	1.8	372.6	▲ 14.2	▲ 9.9	353.3	▲ 16.1
	12	8.3	▲ 4.2	-	-	-	-	-	-	-	-	-	-	-	-	23.7	33.2	18.8	-	-	-	46.6	▲ 4.7	36.6	79.7	58.8	48.9
20年	1月	3.5	3.6	-	-	-	-	-	-	-	-	-	-	-	-	19.9	2.0	8.9	-	-	-	17.3	584.4	▲ 0.2	▲ 46.4	100.8	▲ 8.1
	2	6.7	1.4	-	-	-	-	-	-	-	-	-	-	-	-	21.0	18.6	22.9	-	-	-	▲ 3.7	▲ 44.1	22.5	77.5	6.0	▲ 6.0
	3	▲ 5.4	▲ 2.8	-	-	-	-	-	-	-	-	-	-	-	-	▲ 43.6	▲ 42.0	▲ 48.1	-	-	-	▲ 39.5	▲ 70.3	▲ 37.4	▲ 21.9	▲ 67.4	84.2
	4	▲ 9.3	▲ 6.7	-	-	-	-	-	-	-	-	-	-	-	-	12.8	▲ 6.5	▲ 23.8	-	-	-	196.2	196.9	4.1	62.0	891.2	▲ 39.6
	5	12.5	11.2	-	-	-	-	-	-	-	-	-	-	-	-	0.8	33.9	51.5	-	-	-	▲ 10.7	▲ 44.4	69.5	73.0	▲ 99.1	▲ 15.6
	6	▲ 4.5	▲ 5.0	-	-	-	-	-	-	-	-	-	-	-	-	32.7	17.5	▲ 13.2	-	-	-	17.8	452.2	▲ 20.4	▲ 38.6	1334.3	32.6
	7	18.8	22.0	-	-	-	-	-	-	-	-	-	-	-	-	18.6	32.3	157.9	-	-	-	▲ 13.9	▲ 68.2	3.4	▲ 41.2	129.6	▲ 25.3
	8	▲ 20.6	▲ 22.5	-	-	-	-	-	-	-	-	-	-	-	-	▲ 33.3	▲ 28.8	▲ 54.9	-	-	-	▲ 22.8	▲ 9.3	▲ 6.8	19.2	▲ 43.4	6.0
	9	5.2	9.8	-	-	-	-	-	-	-	-	-	-	-	-	▲ 34.8	▲ 46.6	▲ 17.9	-	-	-	▲ 5.4	▲ 16.4	▲ 25.7	23.1	▲ 27.2	174.4
	10	16.7	▲ 6.6	-	-	-	-	-	-	-	-	-	-	-	-	207.9	293.3	122.4	-	-	-	49.6	33.2	59.4	87.5	▲ 34.6	▲ 23.3
	11	▲ 29.7	▲ 2.7	-	-	-	-	-	-	-	-	-	-	-	-	▲ 56.0	▲ 64.3	▲ 41.2	-	-	-	▲ 20.1	7.5	▲ 10.1	▲ 91.9	33.6	▲ 80.3
	12	▲ 15.4	▲ 24.8	-	-	-	-	-	-	-	-	-	-	-	-	24.1	▲ 3.4	▲ 0.7	-	-	-	80.9	38.4	30.3	1959.2	▲ 20.8	▲ 263.8
21年	1月	▲ 7.2	▲ 9.2	-	-	-	-	-	-	-	-	-	-	-	-	▲ 18.3	6.8	16.8	-	-	-	▲ 52.8	▲ 19.8	▲ 20.7	▲ 73.9	▲ 136.3	▲ 140.9
	2	26.0	23.0	-	-	-	-	-	-	-	-	-	-	-	-	19.5	11.4	11.6	-	-	-	9.5	▲ 24.0	▲ 27.0	▲ 14.7	246.2	97.9
	3	▲ 22.3	▲ 43.2	-	-	-	-	-	-	-	-	-	-	-	-	14.0	6.0	▲ 4.2	-	-	-	56.1	169.5	103.8	102.3	▲ 66.6	▲ 231.2
	4	12.1	55.4	-	-	-	-	-	-	-	-	-	-	-	-	▲ 15.4	▲ 6.8	▲ 11.0	-	-	-	▲ 27.9	▲ 47.1	▲ 47.5	▲ 20.2	▲ 17.2	▲ 159.6
	5	▲ 12.4	▲ 19.7	-	-	-	-	-	-	-	-	-	-	-	-	▲ 9.3	16.8	4.1	-	-	-	▲ 2.5	▲ 16.8	20.9	▲ 41.6	▲ 43.6	▲ 16.8
	6	18.7	20.2	-	-	-	-	-	-	-	-	-	-	-	-	0.3	▲ 16.9	▲ 12.7	-	-	-	▲ 8.8	▲ 23.8	24.0	23.5	47.4	277.8
	7	▲ 6.9	▲ 4.2	-	-	-	-	-	-	-	-	-	-	-	-	23.9	▲ 4.5	▲ 4.2	-	-	-	72.9	92.8	11.0	35.0	▲ 29.4	▲ 66.1
	8	4.6	6.8	-	-	-	-	-	-	-	-	-	-	-	-	▲ 27.3	▲ 7.8	18.9	-	-	-	▲ 36.7	▲ 40.0	▲ 21.3	▲ 17.6	38.7	51.1
	9	24.9	35.0	-	-	-	-	-	-	-	-	-	-	-	-	19.4	29.7	▲ 2.5	-	-	-	13.6	77.0	▲ 9.1	21.3	▲ 13.9	▲ 75.0
	10	▲ 20.0	▲ 28.4	-	-	-	-	-	-	-	-	-	-	-	-	27.0	11.7	▲ 4.4	-	-	-	4.8	▲ 7.2	36.7	▲ 9.6	29.0	276.8
	11	▲ 1.0	2.2	-	-	-	-	-	-	-	-	-	-	-	-	▲ 15.0	▲ 19.6	▲ 35.2	-	-	-	5.1	▲ 55.9	▲ 6.1	▲ 12.7	▲ 50.0	9.8
	12	▲ 3.0	▲ 2.2	-	-	-	-	-	-	-	-	-	-	-	-	▲ 25.7	▲ 26.4	6.0	-	-	-	▲ 12.8	78.2	▲ 18.3	▲ 19.4	236.1	▲ 22.4
22年	1月	9.3	6.0	-	-	-	-	-	-	-	-	-	-	-	-	23.8	24.6	▲ 23.4	-	-	-	16.6	26.3	79.5	36.7	▲ 57.2	26.2
	2	▲ 14.1	▲ 11.2	-	-	-	-	-	-	-	-	-	-	-	-	▲ 6.6	▲ 10.2	48.5	-	-	-	▲ 10.6	▲ 17.1	▲ 27.9	5.1	34.4	▲ 90.5
	3	38.3	23.9	-	-	-	-	-	-	-	-	-	-	-	-	13.9	10.5	6.5	-	-	-	18.2	36.4	14.7	▲ 4.9	134.7	1828.8
	4	▲ 40.0	▲ 37.4	-	-	-	-	-	-	-	-	-	-	-	-	▲ 24.3	▲ 29.3	▲ 22.7	-	-	-	▲ 15.5	▲ 34.1	8.5	4.1	▲ 50.3	▲ 59.9
	5	25.2	28.5	-	-	-	-	-	-	-	-	-	-	-	-	▲ 3.0	▲ 14.3	▲ 17.0	-	-	-	27.5	40.2	▲ 39.3	▲ 39.0	138.2	30.6
	6	0.1	6.6	-	-	-	-	-	-	-	-	-	-	-	-	12.9	27.4	29.8	-	-	-	▲ 17.2	▲ 20.8	14.7	33.1	71.4	▲ 32.0
	7	3.5	2.2	-	-	-	-	-	-	-	-	-	-	-	-	▲ 10.9	▲ 0.5	▲ 8.8	-	-	-	▲ 19.3	▲ 34.6	▲ 28.1	43.1	▲ 79.2	85.0
	8	0.8	3.0	-	-	-	-	-	-	-	-	-	-	-	-	14.6	25.0	7.7	-	-	-	13.0	▲ 12.8	6.6	67.8	▲ 58.9	▲ 63.8
	9	9.3	5.3	-	-	-	-	-	-	-	-	-	-	-	-	8.3	10.5	31.1	-	-	-	24.5	▲ 12.8	134.1	▲ 68.1	529.2	78.4
	10	▲ 10.9	▲ 2.3	-	-	-	-	-	-	-	-	-	-	-	-	▲ 26.6	▲ 25.5	▲ 45.9	-	-	-	▲ 55.5	101.2	▲ 72.8	▲ 32.8	▲ 43.4	34.2
	11	▲ 1.8	▲ 9.4	-	-	-	-	-	-	-	-	-	-	-	-	66.8	19.7	136.7	-	-	-	209.2	50.9	106.5	134.5	228.5	▲ 63.7
	12	13.9	7.7	-	-	-	-	-	-	-	-	-	-	-	-	▲ 15.4	19.7	▲ 27.7	-	-	-	▲ 42.5	▲ 21.3	▲ 6.5	▲ 49.0	▲ 74.8	232.1
23年	1月	▲ 13.7	▲ 12.3	-	-	-	-	-	-	-	-	-	-	-	-	▲ 15.9	▲ 33.3	▲ 17.3	-	-	-	▲ 24.6	▲ 8.4	▲ 21.9	67.3	651.4	▲ 35.3
	2	18.5	24.8	-	-	-	-	-	-	-	-	-	-	-	-	7.1	13.3	▲ 3.5	-	-	-	▲ 6.7	15.4	39.3	52.9	▲ 93.1	34.9
	3	0.6	▲ 0.9	-	-	-	-	-	-	-	-	-	-	-	-	▲ 14.4	▲ 21.0	▲ 21.8	-	-	-	▲ 9.1	▲ 40.1	10.0	▲ 39.5	206.6	▲ 65.5
	4	▲ 8.4	▲ 12.9	-	-	-	-	-	-	-	-	-	-	-	-	35.6	44.8	89.2	-	-	-	27.1	14.6	53.1	69.2	38.4	200.5
	5	14.1	11.1	-	-	-	-	-	-	-	-	-	-	-	-	7.0	84.8	▲ 34.8	-	-	-	▲ 33.8	▲ 63.5	▲ 47.2	15.4	▲ 64.6	23.2
	6	▲ 11.2	1.2	-	-	-	-	-	-	-	-	-	-	-	-	▲ 25.7	▲ 55.0	18.7	-	-	-	8.1	102.7	▲ 17.3	▲ 7.9	213.5	▲ 44.0
	7	1.3	1.6	-	-	-	-	-	-	-	-	-	-	-	-	1.7	▲ 0.8	▲ 12.7	-	-	-	8.1	24.7	28.7	▲ 31.4	▲ 43.2	4.7
	8	2.4	▲ 3.5	-	-	-	-	-	-	-	-	-	-	-	-	15.2	▲ 23.6	▲ 15.8	-	-	-	81.4	191.0	36.7	▲ 28.6	145.3	37.0
	9	▲ 6.7	▲ 10.8	-	-	-	-	-	-	-	-	-	-	-	-	26.5	16.1	15.0	-	-	-	50.5	281.5	▲ 20.7	32.9	▲ 79.0	▲ 151.6
	10	21.8	16.9	-	-	-	-	-	-	-	-	-	-	-	-	26.4	30.8	40.2	-	-	-	▲ 20.5	▲ 34.1	▲ 24.5	20.8	▲ 239.5	166.9
	11	▲ 5.2	▲ 0.6	-	-	-	-	-	-	-	-	-	-	-	-	▲ 32.5	7.0	24.3	-	-	-	▲ 48.7	▲ 96.8	▲ 48.6	53.2	217.7	141.4
	12	▲ 4.6	▲ 0.6	-	-	-	-	-	-	-	-	-	-	-	-	▲ 4.7	▲ 16.5	▲ 19.8	-	-	-	35.7	1293.2	107.9	9.2	▲ 82.1	▲ 51.0
24年	1月	5.8	0.1	-	-	-	-	-	-	-	-	-	-	-	-	17.1	57.9	67.7	-	-	-	▲ 34.2	▲ 47.5	▲ 12.0	▲ 8.8	▲ 1.6	5.9
	2	▲ 7.2	▲ 6.8	-	-	-	-	-	-	-	-	-	-	-	-	▲ 9.9	▲ 26.5	▲ 44.1	-	-	-	38.5	24.6	20.2	▲ 2.3	▲ 39.7	▲ 0.9
	3	3.1	0.8	-	-	-	-	-	-	-	-	-	-	-	-	▲ 0.2	5.8	15.4	-	-	-	▲ 15.6	▲ 0.2	▲ 4.0	▲ 3.4	▲ 7.9	▲ 32.6
	4	4.5	11.6	-	-	-	-	-	-	-	-	-	-	-	-	15.0	24.0	12.8	-	-	-	▲ 2.1	▲ 18.2	9.3	▲ 51.5	8.3	9.4
	5	▲ 4.0	▲ 5.6	-	-	-	-	-	-	-	-	-	-	-	-	6.3	▲ 12.3	10.1	-	-	-	84.1	37.3	26.6	118.5	651.6	▲ 31.6
</																											