

平成25年3月分の営業普通倉庫の実績(主要21社)について

平成25年 5月 14日
 総合政策局物流政策課物流産業室
 担当:菊池・山本
 TEL03-5253-8111 内線25324、25314

<今月の動向>

- ・入庫高については、数量224万トンで前月比8.5%増、前年同月比4.2%減。
- ・出庫高については、数量234万トンで前月比17.7%増、前年同月比6.2%減。
- ・保管残高については、数量462万トンで前月比2.0%減、前年同月比1.4%増。
- ・対前月比では、飲料・その他の機械の生産の増加等が影響し、全体的な入出庫量が増加。対前年比では、その他の化学工業品等で入庫高数量が増加したものがあ
 るが、依然として電気機械の生産の減少等が影響し、全体的な入出庫高の数量が
 低調。

【入出庫高等の概要】

		当 月 平成25年3月分	対前月比		対前年比	
				平成25年2月分		平成24年3月分
入庫高	数量	224 万トン	8.5%増	207 万トン	4.2%減	234 万トン
	金額	9,373 億円	15.4%増	8,126 億円	2.2%増	9,172 億円
出庫高	数量	234 万トン	17.7%増	198 万トン	6.2%減	249 万トン
	金額	9,502 億円	11.9%増	8,489 億円	0.4%増	9,463 億円
保管残高	数量	462 万トン	2.0%減	471 万トン	1.4%増	456 万トン
	金額	19,605 億円	0.7%減	19,733 億円	0.2%増	19,566 億円

(参考)21社は次のとおり。

日本通運(株) 三菱倉庫(株) 三井倉庫(株) 澁澤倉庫(株) 安田倉庫(株) (株)ヤマタネ 東洋埠頭(株) ケ
 イヒン(株) 蔦井倉庫(株) 仙台運輸倉庫(株) 諏訪倉庫(株) 東陽倉庫(株) 日本トランスシティ(株) (株)住友
 倉庫 (株)杉村倉庫 (株)中央倉庫 森本倉庫(株) 新生倉庫運輸(株) 高松臨港倉庫(株) 福岡倉庫(株)
 琉球物流(株)

※21社の所管面積(1~3類倉庫)(H25年3月末現在)は、全普通倉庫事業者(H22年度末現在
 4,637事業者)の所管面積比で約18%

営業普通倉庫統計速報(21社)

平成25年3月

A表 倉庫利用状況

倉庫類別	区分	所管面容積	在貨面容積	所管面容積	
				前月比(%)	前年同月比(%)
1 類 倉 庫	千m2	7,131.7	5,621.5	100.2	101.8
2 類 倉 庫	千m2	1.0	1.0	100.0	100.0
3 類 倉 庫	千m2	16.1	11.4	100.0	66.0
1～3類合計	千m2	7,148.7	5,634.7	100.2	101.6
野 積 倉 庫	千m2	168.9	65.9	100.0	103.9
貯 蔵 槽 倉 庫	千m3	370.8	171.3	100.0	100.0
危 険 品 タ ン ク	千m3	0.0	0.0	—	—
危 険 品 建 屋	千m2	51.6	42.7	100.0	100.5

B表 入庫高、出庫高、保管残高

(単位:千トン、百万円)

倉庫類別	区分	入庫高			出庫高		
			前月比(%)	前年同月比(%)		前月比(%)	前年同月比(%)
1～3類 倉 庫	数量	2,150.6	108.6	95.5	2,254.7	117.8	93.9
	金額	920,478.8	115.0	102.3	934,488.2	111.9	100.7
野 積 倉 庫	数量	26.8	127.2	73.9	33.9	117.5	77.6
	金額	7,169.2	136.4	70.4	8,937.7	122.8	75.7
貯蔵槽 倉 庫	数量	55.2	98.9	124.1	37.0	121.4	111.9
	金額	2,447.5	153.8	144.2	1,323.2	114.1	102.4
危険品 倉 庫	数量	10.3	92.2	104.9	10.3	101.4	102.9
	金額	7,241.7	140.9	137.4	5,426.0	100.3	97.2
普通倉庫 合 計	数量	2,242.9	108.5	95.8	2,336.0	117.7	93.8
	金額	937,337.2	115.4	102.2	950,175.1	111.9	100.4

倉庫類別	区分	保管残高			回転率(%)
			前月比(%)	前年同月比(%)	
1～3類 倉 庫	数量	4,366.6	97.7	100.6	49.8
	金額	1,909,341.5	99.3	99.8	—
野 積 倉 庫	数量	117.9	94.3	114.0	25.0
	金額	34,007.0	95.1	112.1	—
貯蔵槽 倉 庫	数量	117.8	118.2	117.4	42.4
	金額	4,334.4	135.0	115.5	—
危険品 倉 庫	数量	19.2	99.8	111.3	53.6
	金額	12,826.4	116.5	128.5	—
普通倉庫 合 計	数量	4,621.6	98.0	101.4	49.0
	金額	1,960,509.2	99.3	100.2	—

備考

- 表示単位以下は四捨五入した。
- 前月比、前年同月比、回転率はトン又は千円の単位をもって算出した。
- 回転率の算式は次式による。

$$\text{回転率} = (\text{入庫高} + \text{出庫高}) \div (\text{前月末残高} + \text{当月末残高}) \times 100$$

C表 品目別明細表

平成25年3月

項目 品目		入庫高				保管残高			
		千トン	前月比 %	前年同 月比%	金額 百万円	数量 千トン	前月比 %	前年同 月比%	金額 百万円
1	米	39.9	58.1	85.2	5,827	364.3	102.9	105.5	47,331
2	麦	26.2	51.9	181.1	1,104	89.9	100.0	132.7	4,811
3	雑穀	8.8	223.0	70.6	514	22.7	111.6	127.2	1,067
4	豆	15.0	104.8	93.3	1,990	60.4	100.9	89.3	9,374
5	畜産品	1.7	102.9	94.5	1,197	5.1	106.8	125.0	3,209
6	水産品	1.6	206.2	195.1	2,418	2.6	139.2	145.2	3,871
7	油脂作物	23.5	514.2	106.6	1,752	31.0	191.3	83.2	3,300
8	葉たばこ	15.9	99.0	128.8	3,412	31.1	92.5	137.5	4,808
9	その他の農産品	58.1	112.4	95.8	17,172	105.2	101.3	101.1	45,264
10	天然ゴム	2.3	80.0	208.3	715	5.9	116.6	124.9	1,643
11	木材	4.5	95.1	95.3	380	11.2	95.9	66.8	1,363
12	非金属鉱物	20.2	86.1	115.4	3,626	101.9	86.8	85.6	16,029
13	鉄鋼	11.9	180.2	87.1	997	11.5	115.9	82.3	1,326
14	非鉄金属	52.2	110.0	68.1	36,871	171.0	91.2	113.3	95,765
15	金属製品	19.3	106.0	102.1	24,428	43.7	102.0	105.3	25,443
16	電気機械	145.7	109.9	77.2	76,889	220.4	93.1	99.5	92,725
17	その他の機械	147.7	124.7	88.4	122,279	166.3	92.5	103.0	150,891
18	板ガラス・同製品	2.7	95.9	91.0	27,073	11.6	99.2	71.1	86,781
19	その他の窯業品	5.8	139.7	88.8	565	12.4	102.2	86.3	1,026
20	石油製品	0.9	81.6	182.2	461	2.4	94.0	196.1	1,154
21	化学薬品	27.2	119.0	108.7	34,457	59.0	103.3	111.3	54,885
22	化学肥料	34.0	172.0	171.9	2,351	86.4	121.8	142.5	6,469
23	染・顔・塗料	9.8	110.7	144.6	3,071	20.6	98.8	105.6	5,701
24	合成樹脂	152.0	91.7	87.6	43,719	314.1	92.7	97.1	97,212
25	その他の化学工業品	152.2	118.4	106.7	97,726	322.9	100.8	107.2	336,864
26	紙・パルプ	118.5	106.8	82.3	21,602	234.6	92.6	90.0	43,280
27	化学繊維糸	18.8	104.3	89.0	4,116	45.1	93.1	114.3	10,758
28	その他の糸	2.0	134.4	109.2	866	7.8	96.8	83.9	3,441
29	化学繊維織物	17.4	119.0	112.6	8,635	35.3	98.3	97.7	19,864
30	その他の織物	4.4	120.9	73.9	1,536	16.5	100.8	86.2	6,983
31	缶詰・びん詰	9.2	99.0	87.9	2,569	30.6	96.3	108.0	9,711
32	砂糖	13.5	87.0	75.4	2,595	56.9	98.9	78.5	11,083
33	飲料	305.5	129.4	104.2	81,366	220.4	111.0	98.5	71,966
34	その他の食料工業品	299.7	94.4	94.8	113,827	421.3	94.4	102.4	144,843
35	織物製品	24.2	110.4	114.2	39,142	44.9	90.1	79.8	38,863
36	その他の日用品	148.6	102.0	95.2	50,232	281.2	96.5	100.5	102,377
37	ゴム製品	22.5	76.6	120.2	6,346	33.9	97.3	113.0	10,966
38	その他の製造工業品	61.6	92.0	72.2	33,429	127.8	96.2	95.7	52,318
39	動植物性飼・肥料	42.2	116.1	90.3	6,374	59.3	97.2	82.7	9,272
40	雑品	175.6	146.8	131.2	53,707	732.5	99.2	104.7	326,475
	合計	2,242.9	108.5	95.8	937,337	4,621.6	98.0	101.4	1,960,509

(1) 21社統計速報 年間推移表

平成25年2月

(指数:平成元年平均=100)

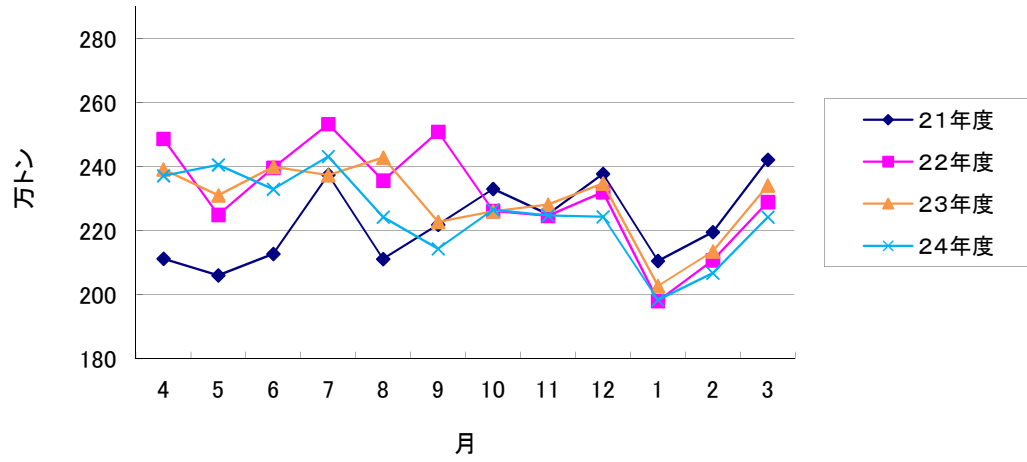
区分	普通倉庫						(1~3類、野積、貯蔵そう、危険品)						1~3類倉庫				
	入庫数量			入庫金額			保管残高数量			保管残高金額			所管面積				
年	千トン	前年比%	指数%	百万円	前年比%	指数%	千トン	前年比%	指数%	百万円	前年比%	指数%	千m2	前年比%	指数%	利用率%	貨物回転率%
元年平均	2,754	101.0	100.0	795,033	104.3	100.0	4,885	103.7	100.0	1,474,286	106.8	100.0	4,946.6	101.6	100.0	74.3	53.1
14年 "	2,453	97.9	89.1	652,031	98.3	82.0	5,169	93.8	105.8	1,396,226	94.5	94.7	6,544.9	99.7	132.3	72.0	47.3
15年 "	2,417	98.5	87.8	682,379	104.7	85.8	4,957	95.9	101.5	1,356,875	97.2	92.0	6,501.6	99.3	131.4	72.2	48.9
16年 "	2,464	102.0	89.5	735,132	107.7	92.5	4,707	95.0	96.4	1,342,946	99.0	91.1	6,470.9	99.5	130.8	72.8	52.6
17年 "	2,492	101.1	90.5	746,715	101.6	93.9	4,822	102.5	98.7	1,405,612	104.7	95.3	6,522.9	100.8	131.9	73.8	51.6
18年 "	2,535	101.7	92.0	784,774	105.1	98.7	4,703	97.5	96.3	1,470,212	104.6	99.7	6,590.8	101.0	133.2	74.2	54.0
19年 "	2,568	101.3	93.2	789,332	100.6	99.3	4,796	102.0	98.2	1,579,079	107.4	107.1	6,782.5	102.9	137.1	75.7	53.4
20年 "	2,554	99.5	92.7	800,435	101.4	100.7	4,852	101.2	99.3	1,633,581	103.4	110.8	6,978.4	102.9	141.1	77.0	52.6
21年 "	2,167	84.8	78.7	761,079	95.1	95.7	4,750	97.9	97.2	1,671,764	102.3	113.4	7,138.8	102.3	144.3	76.6	46.0
22年 "	2,341	108.0	85.0	855,247	112.4	107.6	4,693	98.8	96.1	1,743,489	104.3	118.3	7,126.1	99.8	144.1	76.5	49.8
23年 "	2,284	97.6	82.9	874,831	102.3	110.0	4,591	97.8	94.0	1,882,007	107.9	127.7	7,019.1	98.5	141.9	78.1	49.5
24年 "	2,266	99.2	82.3	874,347	99.9	110.0	4,681	102.0	95.8	2,008,849	106.7	136.3	7,097.1	101.1	143.5	79.0	48.8

(2) 最近の動向

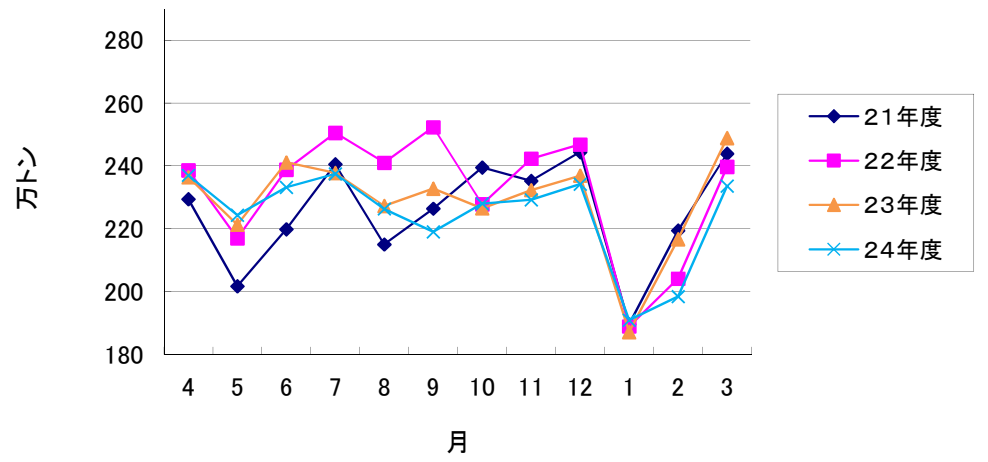
区分	普通倉庫						(1~3類、野積、貯蔵そう、危険品)						1~3類倉庫				
	入庫数量			入庫金額			保管残高数量			保管残高金額			所管面積				
年月	千トン	前月比%	前年同月比%	百万円	前月比%	前年同月比%	千トン	前月比%	前年同月比%	百万円	前月比%	前年同月比%	千m2	前月比%	前年同月比%	利用率%	貨物回転率%
H21年 3月	2,127.3	110.6	76.5	749,541	116.5	92.1	4,971.1	99.1	103.7	1,673,605	97.9	108.8	7,161.4	100.1	104.0	77.6	43.3
4月	2,113.3	99.3	76.7	762,891	101.8	89.5	4,789.6	96.3	98.9	1,657,062	99.0	104.3	7,139.0	99.7	103.0	76.8	45.4
5月	2,061.2	97.5	76.5	693,940	91.0	88.3	4,833.7	100.9	98.2	1,676,497	101.2	103.7	7,111.4	99.6	102.5	77.2	42.3
6月	2,128.2	103.2	83.1	753,997	108.7	93.6	4,762.9	98.5	97.7	1,658,938	99.0	101.0	7,106.1	99.9	101.8	76.7	45.4
7月	2,375.9	111.6	87.2	806,149	106.9	94.0	4,733.6	99.4	97.8	1,665,862	100.4	99.9	7,172.4	100.9	102.6	76.1	50.1
8月	2,112.1	88.9	86.1	848,713	105.3	109.5	4,695.4	99.2	95.6	1,731,593	103.9	101.3	7,114.9	99.2	101.3	76.0	45.2
9月	2,219.2	105.1	87.9	772,279	91.0	97.4	4,650.6	99.0	95.4	1,718,343	99.2	100.7	7,128.7	100.2	101.3	75.9	47.6
10月	2,331.3	105.1	91.7	794,366	102.9	94.9	4,586.4	98.6	94.1	1,648,591	95.9	100.4	7,161.2	100.5	102.4	76.2	50.9
11月	2,252.6	96.6	97.1	806,677	101.5	102.2	4,487.0	97.8	90.8	1,626,884	98.7	96.8	7,143.8	99.8	101.0	76.3	51.0
12月	2,378.1	105.6	92.2	828,434	102.7	97.3	4,420.6	98.5	89.4	1,579,537	97.1	94.2	7,138.6	99.9	100.3	76.0	53.9
H22年 1月	2,106.4	88.6	106.1	763,560	92.2	113.5	4,630.6	104.8	91.6	1,664,863	105.4	97.1	7,151.5	100.2	100.3	75.7	43.9
2月	2,196.1	104.3	114.2	792,435	103.8	123.2	4,631.9	100.0	92.4	1,664,183	100.0	97.3	7,169.1	100.2	100.2	76.3	47.3
3月	2,422.4	110.3	113.9	868,386	109.6	115.9	4,615.2	99.6	92.8	1,679,120	100.9	100.3	7,158.5	99.9	100.0	76.2	52.7
4月	2,487.7	102.7	117.7	876,733	101.0	114.9	4,716.1	102.2	98.5	1,676,278	99.8	101.2	7,139.2	99.7	100.0	76.5	51.9
5月	2,250.6	90.5	109.2	811,979	92.6	117.0	4,795.7	101.7	99.2	1,738,727	103.7	103.7	7,144.5	100.1	100.5	77.1	46.1
6月	2,397.9	106.5	112.7	878,664	108.2	116.5	4,805.2	100.2	100.9	1,784,709	102.6	107.6	7,135.7	99.9	100.4	76.9	49.8
7月	2,533.9	105.7	106.6	897,474	102.1	111.3	4,833.6	100.6	102.1	1,798,296	100.8	107.9	7,140.1	100.1	99.5	77.0	51.9
8月	2,357.0	93.0	111.6	842,513	93.9	99.3	4,779.8	98.9	101.8	1,813,385	100.8	104.7	7,137.0	100.0	100.3	76.8	49.6
9月	2,509.3	106.5	113.1	917,298	108.9	118.8	4,765.8	99.7	102.5	1,772,111	97.7	103.1	7,138.0	100.0	100.1	76.4	53.0
10月	2,262.2	90.2	97.0	892,049	97.2	112.3	4,749.1	99.6	103.5	1,806,715	102.0	109.6	7,107.4	99.6	99.2	76.6	47.9
11月	2,247.1	99.3	99.8	867,800	97.3	107.6	4,572.7	96.3	101.9	1,786,554	98.9	109.8	7,072.6	99.5	99.0	76.7	49.9
12月	2,321.9	103.3	97.6	854,070	98.4	103.1	4,426.0	96.8	100.1	1,736,930	97.2	110.0	7,019.0	99.2	98.3	76.1	53.0
H23年 1月	1,981.3	85.3	94.1	747,179	87.5	97.9	4,518.1	102.1	97.6	1,768,967	101.8	106.3	7,005.4	99.8	98.0	76.5	42.8
2月	2,108.5	106.4	96.0	787,724	105.4	99.4	4,584.7	101.5	99.0	1,789,874	101.2	107.6	7,029.7	100.3	98.1	77.2	45.6
3月	2,290.3	108.6	94.5	868,924	110.3	100.1	4,477.4	97.7	97.0	1,734,239	96.9	103.3	7,037.1	100.1	98.3	77.1	51.5
4月	2,392.9	104.5	96.2	862,608	99.3	98.4	4,506.1	100.6	95.5	1,768,161	102.0	105.5	7,036.2	100.0	98.6	77.6	52.3
5月	2,311.4	96.6	102.7	832,354	96.5	102.5	4,604.5	102.2	96.0	1,834,498	103.8	105.5	7,012.7	99.7	98.2	75.9	49.1
6月	2,400.2	103.8	100.1	971,417	116.7	110.6	4,594.2	99.8	95.6	1,892,313	103.2	106.0	7,029.2	100.2	98.5	79.1	52.1
7月	2,374.4	98.9	93.7	943,712	97.1	105.2	4,590.7	99.9	95.0	1,961,274	103.6	109.1	7,035.1	100.1	98.5	78.9	51.8
8月	2,428.8	102.3	103.0	911,712	96.6	108.2	4,746.2	103.4	99.3	1,993,277	101.6	109.9	7,031.4	99.9	98.5	79.6	49.8
9月	2,228.4	91.7	88.8	909,279	99.7	99.1	4,646.7	97.9	97.5	1,981,769	99.4	111.8	7,006.5	99.6	98.2	79.0	48.9
10月	2,261.0	101.5	99.9	882,508	97.1	98.9	4,642.4	99.9	97.8	1,965,341	99.2	108.8	7,026.1	100.3	98.9	78.7	48.9
11月	2,282.0	100.9	101.5	884,762	100.3	102.0	4,601.9	99.1	100.6	1,957,087	99.6	109.5	6,985.6	99.4	98.8	79.1	50.0
12月	2,348.2	102.9	101.1	895,795	101.2	104.9	4,580.7	99.5	103.5	1,937,290	99.0	111.5	6,994.1	100.1	99.6	78.2	51.5
H24年 1月	2,028.2	86.4	102.4	741,782	82.8	99.3	4,738.2	103.4	104.9	1,992,841	102.9	112.7	7,021.3	100.4	100.2	78.3	41.7
2月	2,136.1	105.3	101.3	809,482	109.1	102.8	4,707.3	99.3	102.7	1,985,611	99.6	110.9	7,036.1	100.2	100.1	78.4	45.6
3月	2,341.8	109.6	102.3	917,236	113.3	105.6	4,559.9	96.9	101.8	1,956,578	98.5	112.8	7,033.6	100.0	100.0	78.4	52.7
4月	2,371.5	101.3	99.1	897,951	97.9	104.1	4,561.4	100.0	101.2	1,950,579	99.7	110.3	7,087.5	100.8	100.7	78.4	52.9
5月	2,406.1	101.5	104.1	895,953	99.8	107.6	4,724.5	103.6	102.6	1,980,686	101.5	108.0	7,096.4	100.1	101.2	79.3	50.5
6月	2,329.9	96.8	97.1	931,164	103.9	95.9	4,722.3	100.0	102.8	2,031,255	102.6	107.3	7,088.9	99.9	100.8	79.5	50.0
7月	2,432.0	104.4	102.4	898,278	96.5	95.2	4,779.5	101.2	104.1	2,060,789	101.5	105.1	7,105.3	100.2	101.0	79.7	50.7
8月	2,242.6	92.2	92.3	871,848	97.1	95.6	4,758.6	99.6	100.3	2,066,919	100.3	103.7	7,127.1	100.3	101.4	79.6	47.6
9月	2,144.1	95.6	96.2	843,694	96.8	92.8	4,712.8	99.0	101.4	2,038,781	98.6	102.9	7,120.7	99.9	101.6	79.3	46.2
10月	2,265.9	105.7	100.2	902,264	106.9	102.2	4,698.7	99.7	101.2	2,039,954	100.						

営業普通倉庫21社統計(平成25年3月)

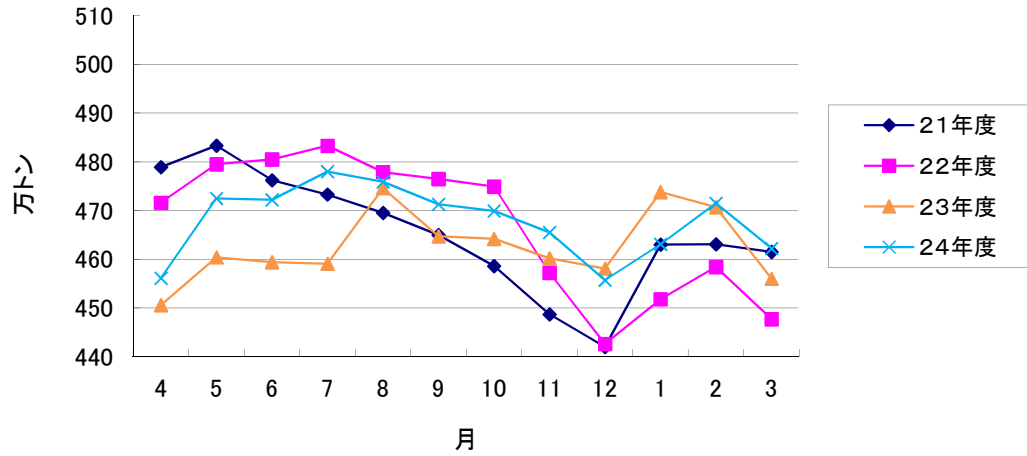
入庫高数量



出庫高数量



保管残高数量



1~3類倉庫 所管面積

