

《 重点テーマの概要（平成24年10-12月期） 》

「平成24年経済センサスー活動調査」の速報集計結果による地域経済活動の概観

【ポイント】注) 経済センサスー活動調査では民間事業所のうち農林漁業の個人経営の事業所は対象外であるなどの留意点があり、詳しくは同調査のホームページを参照されたい (<http://www.stat.go.jp/data/e-census/2012/index.htm>)

- 全国の事業所数は580万事業所で、「卸売業、小売業」、「宿泊業、飲食サービス業」、「建設業」の3産業で5割弱を占める(図表①)。
- 全国の従業者数は5,632万人で、「卸売業、小売業」、「製造業」、「医療・福祉」の3産業で5割弱を占める(図表②)。
- 広域ブロック別にも上位産業は同傾向だが、地域性も見られる。
- 一事業所当たり従業者数は首都圏等の大都市圏が比較的大きい。

図表① 事業所数の広域ブロック別概況

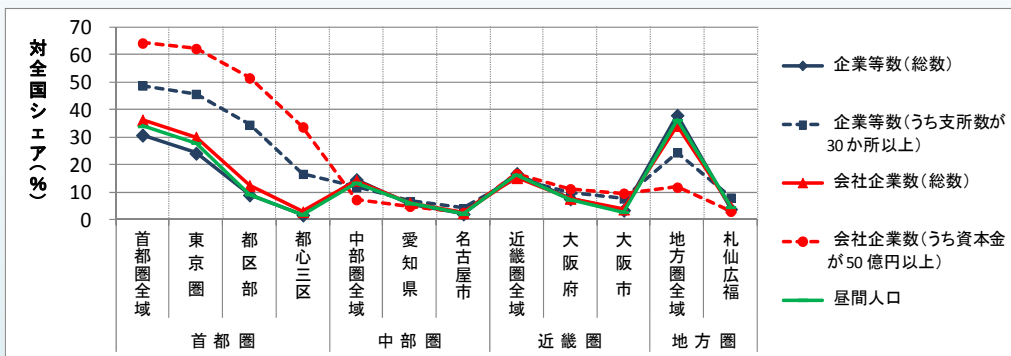
	全国	北海道	東北圏	首都圏	北陸圏	中部圏	近畿圏	中国圏	四国圏	九州圏	沖縄県
○事業所数:全産業合計値(公務を除く、事業内容等不詳を含む)											
実数(千事業所)	5,804	244	545	1,844	165	820	965	354	197	604	68
対全国シェア(%)	100.0	4.2	9.4	31.8	2.8	14.1	16.6	6.1	3.4	10.4	1.2
(比較参考)人口の対全国シェア(%)	100.0	4.3	9.1	33.9	2.4	13.5	16.3	5.9	3.1	10.3	1.1
○事業所数:全産業合計値(公務を除く)											
実数(千事業所)	5,466	232	524	1,702	158	787	900	338	188	575	63
○産業大分類別構成比(広域ブロック毎)(%)	※ 広域ブロック毎の上位3分類の枠に着色。産業大分類毎の最大値を太字及び下線にて表示。										
A~R 全産業(S公務を除く)	100.0	100.0	100.0	100.0	100.0	100.0	100.0	100.0	100.0	100.0	100.0
A~B 農林漁業	0.5	1.7	0.9	0.3	0.7	0.5	0.2	0.6	0.9	1.0	0.5
C 鉱業、採石業、砂利採取業	0.04	0.10	0.08	0.03	0.07	0.05	0.02	0.05	0.07	0.05	0.05
D 建設業	9.6	9.9	11.4	9.6	11.4	10.3	7.7	10.2	9.6	9.7	6.9
E 製造業	9.2	5.1	8.0	9.0	12.1	12.3	11.0	7.9	8.0	6.3	4.8
F 電気・ガス・熱供給・水道業	0.08	0.12	0.09	0.07	0.09	0.08	0.05	0.07	0.09	0.10	0.06
G 情報通信業	1.2	1.1	0.8	1.9	0.9	0.9	1.2	0.9	0.8	0.9	1.1
H 運輸業、郵便業	2.5	2.9	2.3	2.6	2.1	2.2	2.4	2.7	2.6	2.5	2.1
I 卸売業、小売業	26.0	25.0	27.2	24.6	26.5	25.2	26.1	27.5	28.0	28.6	25.8
J 金融業、保険業	1.6	1.9	1.8	1.5	1.8	1.6	1.4	1.8	1.8	1.7	1.3
K 不動産業、物品賃貸業	7.0	7.8	5.5	8.2	4.2	6.0	7.9	6.3	5.7	5.5	9.1
L 学術研究、専門・技術サービス業	3.9	3.4	3.2	4.6	3.4	3.7	3.9	3.6	3.3	3.6	3.7
M 宿泊業、飲食サービス業	13.0	14.6	12.1	13.1	11.7	13.1	13.5	11.6	12.6	12.9	17.7
N 生活関連サービス業、娯楽業	8.7	9.0	10.2	8.5	8.5	8.3	7.9	8.9	9.3	9.4	9.3
O 教育、学習支援業	2.9	2.4	2.7	3.0	2.8	3.2	3.0	2.8	2.7	2.7	4.5
P 医療、福祉	6.4	6.5	6.1	6.5	5.3	5.6	6.9	6.6	6.4	7.3	6.0
Q 複合サービス事業	0.6	0.8	0.8	0.4	0.8	0.6	0.5	0.9	1.0	0.8	0.5
R サービス業(他に分類されないもの)	6.6	7.5	6.9	6.0	7.8	6.4	6.5	7.5	7.1	7.1	6.7

図表② 従業者数の広域ブロック別概況

	全国	北海道	東北圏	首都圏	北陸圏	中部圏	近畿圏	中国圏	四国圏	九州圏	沖縄県
○従業者数:全産業合計値(公務を除く)											
実数(千人)	56,324	2,182	4,717	20,061	1,427	8,053	9,113	3,231	1,605	5,417	517
対全国シェア(%)	100.0	3.9	8.4	35.6	2.5	14.3	16.2	5.7	2.8	9.6	0.9
(比較参考)人口の対全国シェア(%)	100.0	4.3	9.1	33.9	2.4	13.5	16.3	5.9	3.1	10.3	1.1
○一事業所当たり従業者数(人/事業所)	10.3	9.4	9.0	11.8	9.0	10.2	10.1	9.6	8.5	9.4	8.2
○産業大分類別構成比(広域ブロック毎)(%)	※ 広域ブロック毎の上位3分類の枠に着色。産業大分類毎の最大値を太字及び下線にて表示。										
A~R 全産業(S公務を除く)	100.0	100.0	100.0	100.0	100.0	100.0	100.0	100.0	100.0	100.0	100.0
A~B 農林漁業	0.6	2.2	1.3	0.3	0.9	0.5	0.2	0.9	1.2	1.2	0.5
C 鉱業、採石業、砂利採取業	0.04	0.12	0.11	0.02	0.05	0.04	0.02	0.05	0.07	0.06	0.05
D 建設業	7.0	8.7	9.7	6.4	8.3	6.6	5.6	7.7	7.7	7.7	7.8
E 製造業	16.7	9.4	17.8	14.0	22.7	25.3	17.3	18.8	16.3	13.4	6.2
F 電気・ガス・熱供給・水道業	0.4	0.4	0.5	0.3	0.6	0.4	0.3	0.4	0.4	0.4	0.4
G 情報通信業	3.0	1.9	1.4	5.1	1.7	1.6	2.3	1.4	1.5	1.8	2.6
H 運輸業、郵便業	5.9	6.7	5.6	6.1	5.1	5.7	5.9	6.0	5.7	5.7	5.6
I 卸売業、小売業	21.3	22.1	21.4	21.2	20.2	19.8	22.1	21.0	21.7	22.2	21.8
J 金融業、保険業	2.8	2.6	2.7	3.2	2.7	2.3	2.5	2.6	2.9	2.6	2.4
K 不動産業、物品賃貸業	2.6	2.7	1.9	3.2	1.6	2.0	3.0	2.1	2.0	2.1	3.5
L 学術研究、専門・技術サービス業	2.8	2.4	2.0	3.7	2.2	2.3	2.7	2.2	2.0	2.2	2.7
M 宿泊業、飲食サービス業	9.6	10.1	8.6	9.7	9.0	9.6	10.2	8.6	9.3	9.6	13.7
N 生活関連サービス業、娯楽業	4.5	4.7	4.4	4.6	4.0	4.3	4.4	4.0	4.5	4.5	5.1
O 教育、学習支援業	3.1	2.6	2.6	3.4	2.5	2.5	3.4	2.7	2.8	2.9	3.2
P 医療、福祉	11.1	12.8	11.6	9.5	10.8	9.2	11.9	13.1	14.1	15.2	14.7
Q 複合サービス事業	0.6	1.1	0.9	0.4	0.8	0.6	0.5	0.9	1.2	0.9	0.8
R サービス業(他に分類されないもの)	8.1	9.4	7.5	8.9	6.8	7.3	7.9	7.4	6.6	7.5	9.0

- 全国の企業等数は410万、うち会社企業数は167万で、総数については昼間人口に概ね比例した地域分布となっている。このうち支所数の多い企業等や資本金の大きい会社企業は、東京圏内を本所の所在地とするものの割合が昼間人口の割合に比べて大幅に高く、都区部、都心三区が占める割合も相当程度高い(図表③)。
- 企業等の売上(収入)金額の合計は1,302兆円で、「卸売業、小売業」、「製造業」、「金融業、保険業」の3産業で6割強を占める。本所の所在地別には東京圏や東京都の一企業当たり売上(収入)金額が大きく、合計及び産業別に占める割合も高いが、産業大分類別の事業所集計結果では他地域の割合が高まる産業もある(図表④)。

図表③ 企業等数及び会社企業数の地域分布(本所の所在地別)



図表④ 企業等の売上(収入)金額の地的概況(本所の所在地別)

	全	国	北海道	東北圏	首都圏	北陸圏	中部圏	近畿圏	中国圏	四国圏	九州圏	沖縄県	東京圏	東京都
○売上(収入)金額:全産業合計値(公務を除く)	↓実数	↓構成比(%)												
売上(収入)金額(兆円)	1,302.3	100.0	27.8	53.7	727.7	19.3	144.8	193.8	44.2	21.3	64.4	5.3	688.8	587.3
うち単一事業所企業等分	320.5	24.6												
うち複数事業所企業等分	981.7	75.4												
売上(収入)金額の対全国シェア(%)	—	—	2.1	4.1	55.9	1.5	11.1	14.9	3.4	1.6	4.9	0.4	52.9	45.1
集計対象企業等数(千企業等)	3,498.3	100.0	144.6	351.6	1,037.1	110.2	527.0	564.2	218.8	127.8	375.0	41.9	796.4	356.4
うち単一事業所企業等分	3,289.9	94.0												
うち複数事業所企業等分	208.4	6.0												
集計対象企業等数の対全国シェア(%)	—	—	4.1	10.1	29.6	3.2	15.1	16.1	6.3	3.7	10.7	1.2	22.8	10.2
一企業当たり売上(収入)金額(百万円)	372	—	192	153	702	175	275	344	202	167	172	127	865	1,648
(比較参考)昼間人口の対全国シェア(%)	—	—	4.3	9.1	34.0	2.4	13.5	16.3	5.9	3.1	10.3	1.1	27.9	12.2
○売上(収入)金額:産業大分類別	↓実数(兆円)	↓構成比(%)	↓対全国シェア(産業大分類別)(%) ※各地域毎に合計値の対全国シェアの値を超える部分に着色											
A~R 合計値(S公務を除く)	1,302.3	100.0	2.1	4.1	55.9	1.5	11.1	14.9	3.4	1.6	4.9	0.4	52.9	45.1
A~B 農林漁業	3.4	0.3	13.8	17.3	16.6	2.7	12.8	4.5	6.0	5.7	20.3	0.5	9.7	2.2
(比較参考:事業所集計による当分類分)	(3.6)	—	(14.7)	(15.6)	(15.3)	(2.7)	(12.6)	(5.1)	(6.5)	(5.7)	(21.3)	(0.5)	(7.0)	(0.9)
C 鉱業、採石業、砂利採取業	1.2	0.1	3.8	4.7	72.7	1.6	4.3	2.8	2.2	1.6	5.8	0.4	70.7	68.6
(比較参考:事業所集計による当分類分)	(0.7)	—	(10.1)	(30.2)	(21.3)	(2.1)	(8.8)	(4.8)	(4.2)	(4.4)	(13.4)	(0.7)	(16.2)	(10.2)
D 建設業	79.4	6.1	3.6	7.5	43.2	2.3	11.0	17.0	4.5	2.2	7.9	0.8	39.1	29.5
E 製造業	342.4	26.3	1.1	3.4	49.9	1.7	16.9	17.8	3.6	1.6	3.7	0.2	46.8	38.7
(比較参考:事業所集計による当分類分)	(290.3)	—	(2.2)	(6.2)	(28.2)	(2.7)	(24.9)	(16.9)	(8.4)	(3.1)	(7.3)	(0.2)	(18.7)	(3.6)
F 電気・ガス・熱供給・水道業	21.8	1.7	3.3	7.6	38.6	2.4	13.6	17.0	6.0	2.8	8.0	0.7	37.6	35.8
G 情報通信業	46.6	3.6	1.0	1.5	79.5	0.8	3.4	9.4	1.1	0.6	2.3	0.3	78.6	74.7
H 運輸業、郵便業	49.5	3.8	2.1	3.0	56.6	1.1	12.1	14.8	3.3	1.7	5.0	0.3	54.4	44.2
I 卸売業、小売業	400.3	30.7	2.6	4.7	53.8	1.5	10.6	15.4	3.5	1.8	5.5	0.4	50.2	42.8
(比較参考:事業所集計による当分類分)	(494.5)	—	(3.2)	(6.1)	(47.3)	(1.7)	(12.0)	(16.1)	(4.2)	(1.9)	(7.0)	(0.4)	(43.5)	(34.4)
J 金融業、保険業	110.5	8.5	0.6	1.1	83.0	0.4	2.2	9.7	1.0	0.6	1.2	0.2	82.4	78.9
K 不動産業、物品賃貸業	36.1	2.8	1.9	2.4	67.1	0.8	7.7	12.8	2.3	1.0	3.5	0.4	65.4	53.5
(比較参考:事業所集計による当分類分)	(34.6)	—	(2.6)	(3.9)	(55.7)	(1.2)	(9.3)	(16.8)	(3.2)	(1.2)	(5.4)	(0.6)	(53.3)	(40.1)
L 学術研究、専門・技術サービス業	26.3	2.0	1.6	2.4	69.6	1.0	6.5	11.0	2.6	0.9	4.1	0.4	65.6	53.8
(比較参考:事業所集計による当分類分)	(26.1)	—	(1.8)	(3.2)	(67.0)	(1.1)	(7.5)	(11.1)	(2.6)	(1.1)	(4.3)	(0.4)	(61.3)	(47.3)
M 宿泊業、飲食サービス業	20.0	1.5	3.4	5.7	45.6	1.9	12.6	14.9	4.0	2.1	8.8	1.0	41.8	32.1
(比較参考:事業所集計による当分類分)	(19.9)	—	(3.9)	(7.2)	(39.5)	(2.4)	(14.1)	(15.8)	(6.0)	(2.4)	(8.7)	(1.2)	(34.4)	(20.6)
N 生活関連サービス業、娯楽業	36.1	2.8	3.1	5.5	44.8	1.8	12.7	16.7	4.4	2.4	7.5	1.0	41.7	31.8
(比較参考:事業所集計による当分類分)	(36.9)	—	(4.0)	(7.2)	(44.4)	(2.1)	(13.1)	(12.7)	(4.1)	(2.6)	(8.9)	(0.9)	(39.8)	(25.3)
O 教育、学習支援業	13.5	1.0	2.9	5.7	46.1	1.8	10.0	17.0	6.2	2.2	7.5	0.6	42.3	33.1
P 医療、福祉	69.1	5.3	2.6	5.2	59.3	1.3	7.2	11.5	3.6	2.0	6.6	0.7	55.7	46.1
(比較参考:事業所集計による当分類分)	(77.6)	—	(3.1)	(7.1)	(50.3)	(1.8)	(8.7)	(12.8)	(4.7)	(2.6)	(8.2)	(0.8)	(45.8)	(35.4)
Q 複合サービス事業	7.7	0.6	11.0	12.2	30.2	2.8	14.2	5.7	5.7	4.3	12.7	1.1	24.8	19.7
R サービス業(他に分類されないもの)	38.3	2.9	2.9	3.8	59.8	1.3	8.6	11.2	4.3	1.3	6.3	0.5	57.2	48.0