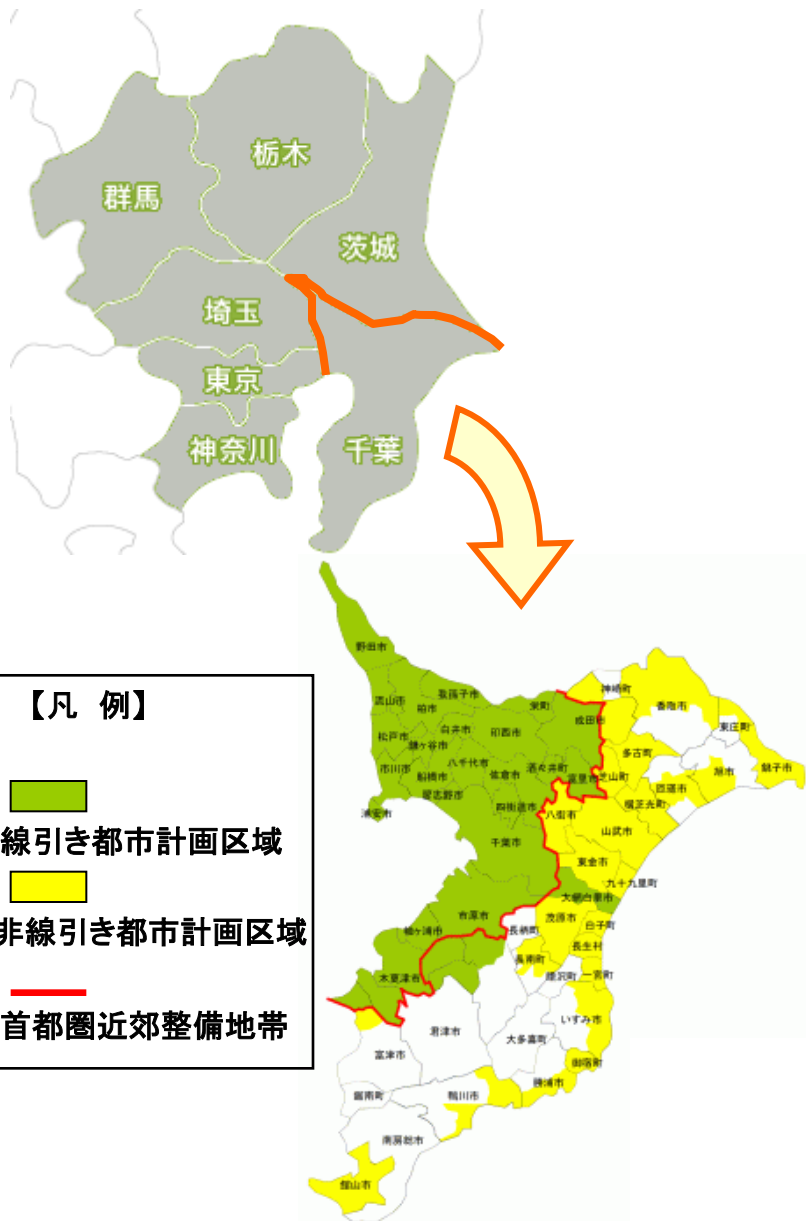


# 千葉県下水道公社 業務内容について

---

公益財団法人  
千葉県下水道公社

# 1. 千葉県について



項目	数量	備考
人口	618万4千人	全国6位
面積	約5,157km <sup>2</sup>	全国28位
都市計画区域	約3,603km <sup>2</sup>	平成25年1月1日現在 48市町村
用途地域	約839km <sup>2</sup>	平成25年1月1日現在
農業産出額	4,048億円	全国3位
製造品出荷額等	123,805億円	全国7位
年間商品販売額	123,222億円	全国9位

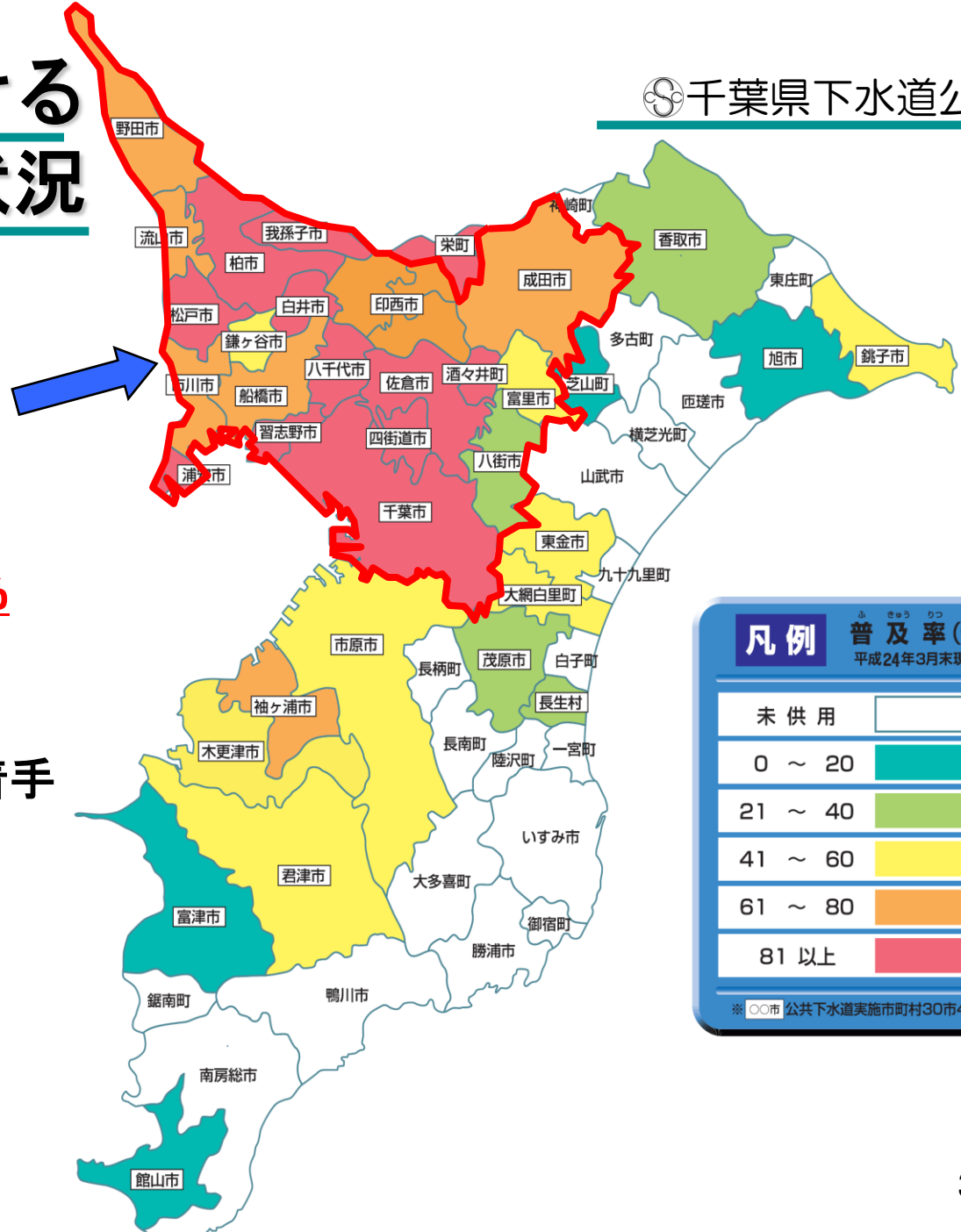
※人口については、千葉県ホームページ  
「毎月常住人口調査月報」より

※平成24年7月31日 千葉県ホームページ  
「数字で見る千葉県」(平成25年4月1日現在)より

※都市計画区域・市街化区域については、  
千葉県都市計画課ホームページより

# 2. 千葉県における 下水道実施状況

流域下水道事業関連市町区域



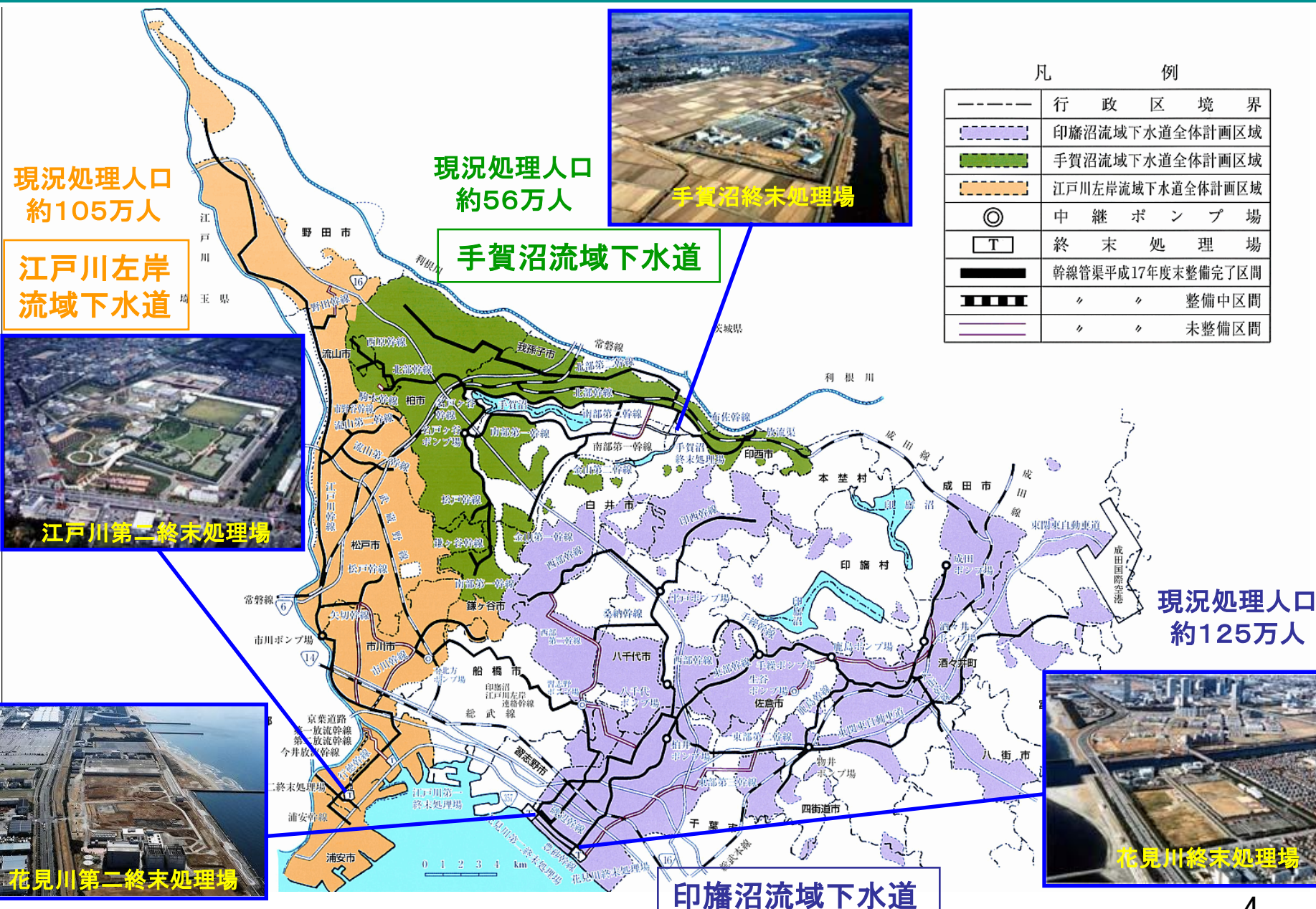
○下水道普及率 **70.0%**  
(平成24年3月末現在)

○35市町村が下水道着手  
(県内54市町村のうち)

凡例		普及率 (%)
		平成24年3月末現在
未供用		
0 ~ 20		
21 ~ 40		
41 ~ 60		
61 ~ 80		
81 以上		

※ ○市 公共下水道実施市町村30市4町1村

# 3. 流域下水道事業について





# 流域下水道の全体計画と現況

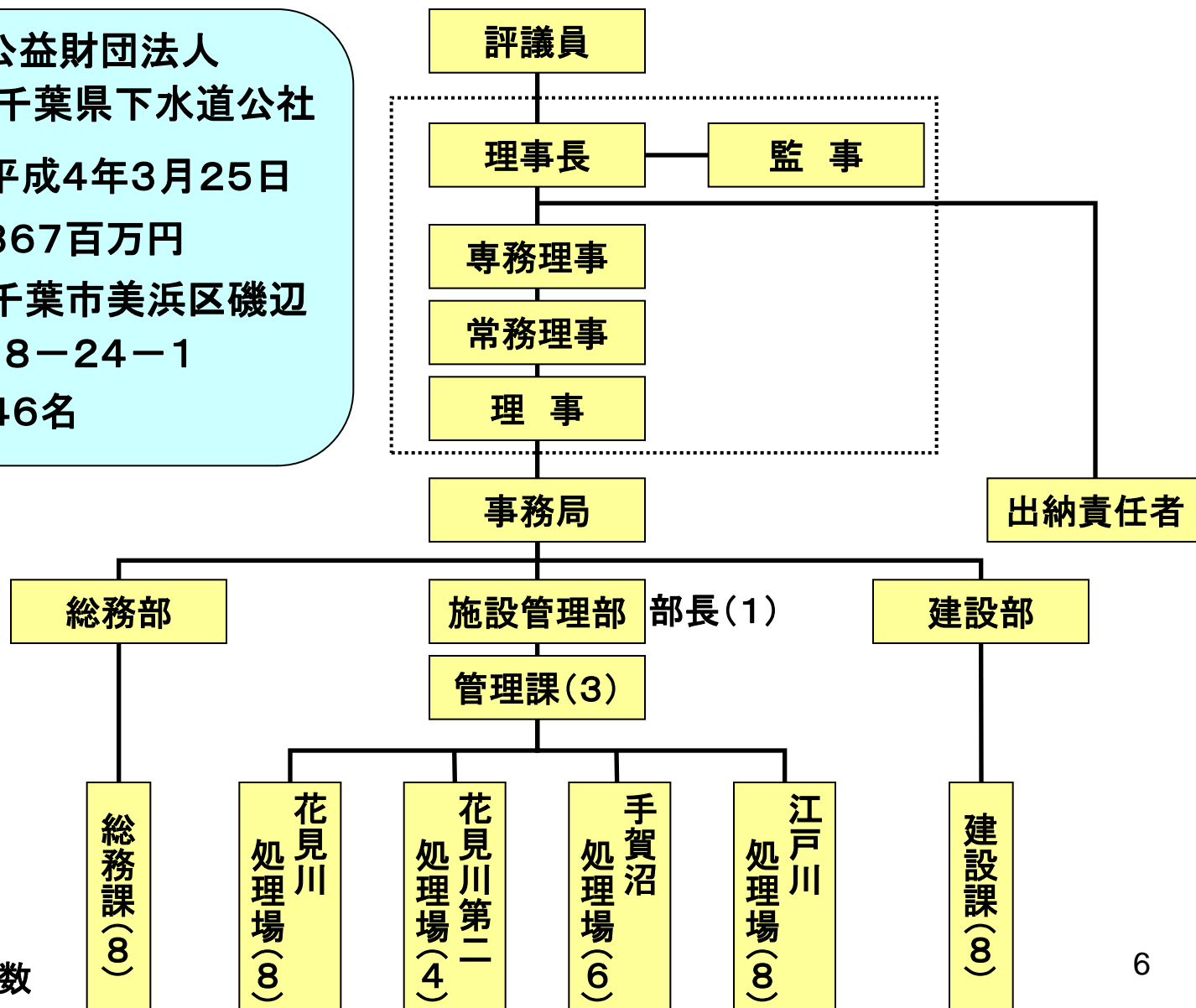
(平成24年3月末現在)

項目	全体計画			
	印旛沼	手賀沼	江戸川左岸	合計
流域名	印旛沼	手賀沼	江戸川左岸	合計
処理面積	27,391ha	12,102ha	20,417ha	59,910ha
処理人口	1,406,200人	657,700人	1,421,100人	3,485,000人
処理水量(日平均)	653,500m <sup>3</sup> /日	263,200m <sup>3</sup> /日	564,900m <sup>3</sup> /日	1,481,600m <sup>3</sup> /日

項目	現況			
	印旛沼	手賀沼	江戸川左岸	合計
流域名	印旛沼	手賀沼	江戸川左岸	合計
処理面積	17,004ha	7,005ha	10,227ha	34,236ha
処理人口	1,246,006人	560,425人	1,050,927人	2,857,358人
処理水量(日平均)	421,699m <sup>3</sup> /日	198,272m <sup>3</sup> /日	332,047m <sup>3</sup> /日	952,018m <sup>3</sup> /日
終末処理場	2カ所	1カ所	1カ所	4カ所
管渠延長	163.5km	83.7km	86.9km	334.1km
中継ポンプ場	10カ所	1カ所	3カ所	14カ所

# 4. 千葉県下水道公社の概要

- 名称:公益財団法人  
千葉県下水道公社
- 設立年月日:平成4年3月25日
- 基本財産:367百万円
- 所在地:千葉市美浜区磯辺  
8-24-1
- 職員数:46名

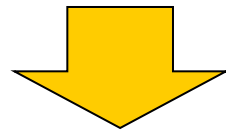


※( )内数字は職員数

# 5. 千葉県下水道公社の事業内容

## 「経営理念」

- 1 生活環境の改善と公共用水域の水質保全のため、適切な下水処理に努める。
- 2 下水道の持つ資源やエネルギーを有効的に活用した循環型社会構築の一翼を担う。
- 3 下水道事業を総合的にサポートし、さらなる技術力向上に努める。
- 4 効率的な業務執行に努め、健全な運営を目指す。



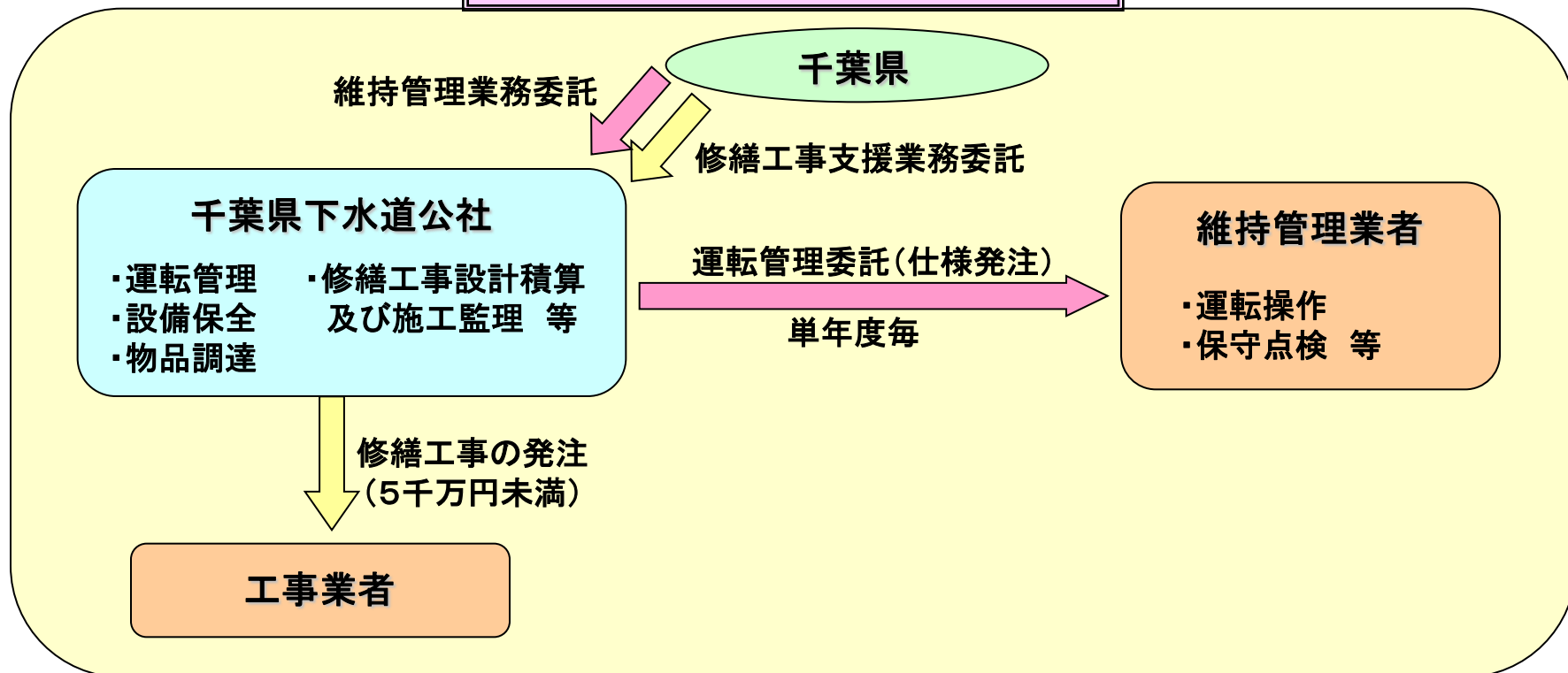
この理念に基づき次の事業を実施

- ① 流域下水道施設の維持管理
- ② 公共下水道への支援
- ③ 下水道知識の普及啓発等

# ①流域下水道施設の維持管理(従来型)

- 流域下水道施設の維持管理業務を県から一括して直接受託
- 江戸川左岸流域下水道

## 維持管理受託のイメージ(従来型)



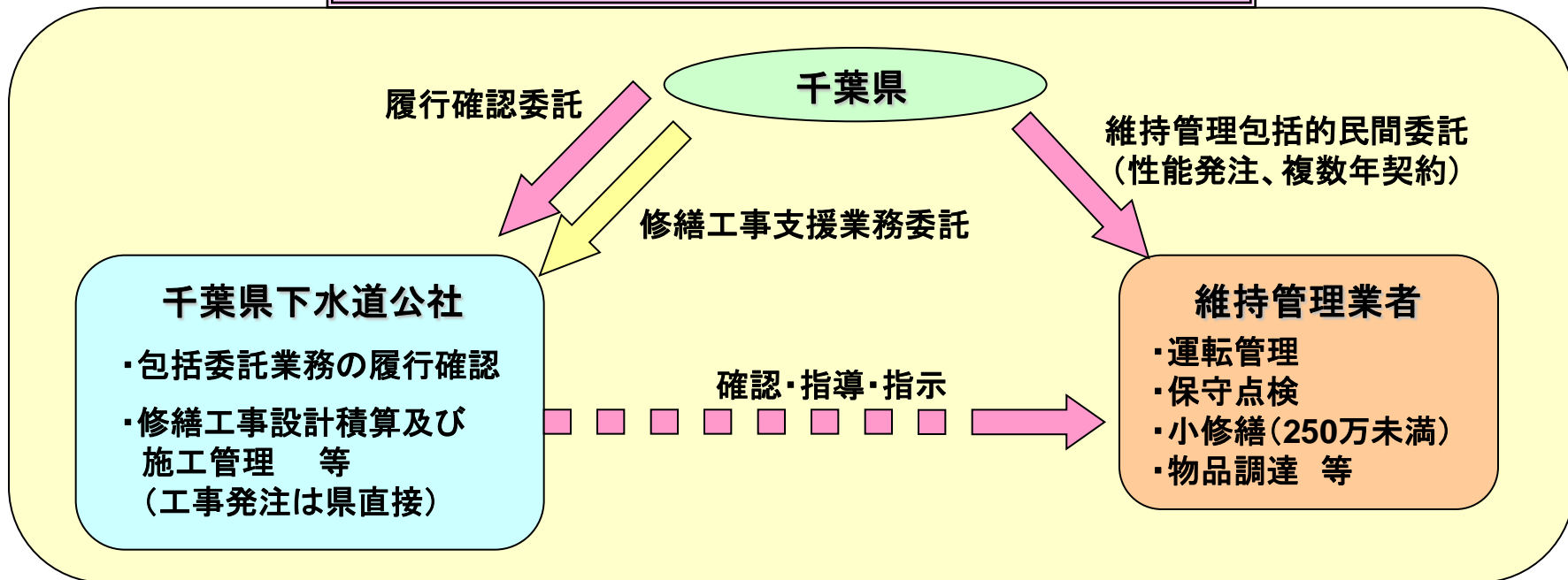


# ①流域下水道施設の維持管理(包括民間委託) 千葉県下水道公社

●流域下水道施設の維持管理包括的民間委託に係る  
履行確認業務を県から受託

○印旛沼流域下水道及び手賀沼流域下水道施設

## 包括的民間委託導入処理場の技術的支援のイメージ



## ②公共下水道への支援

### ● 基本構想策定業務

下水道事業を新たに実施する市町村に以下の一連の業務を支援

- 基本構想の策定
- 下水道全体計画策定業務
- 事業計画図書の作成 等

### ● 実施設計業務・建設工事業務

下水道の施設計画、設計や工事の実施において以下に配慮し業務を遂行

- 施工時の安全性や品質管理
- 環境影響防止策
- 整備後の維持管理等

### ● 災害支援

東日本大震災により被災した県内市町村の内、2市（災害査定件数28件）に以下業務を技術支援

- 下水道管渠施設の災害査定設計書の作成
- 復旧工事の設計積算
- 監督管理等

### ● 平成24年度これまでの受託実績（平成4年度から）

- 受託した団体は県内36市町村
- 施設建設では、処理場建設1カ所、ポンプ場建設8カ所
- その他公共下水道の管渠工事を多数受託

### ③下水道知識の普及啓発等

#### 下水道知識の普及啓発事業

- 9月10日の「下水道の日」を中心とした、ポスターの掲出や啓発品の配布、ラジオCMの放送等
- 広報誌及びパンフレットの発行
- 「夏休み親子下水道教室(施設見学会)」の開催 (H24 167人参加)
- 小学校へ出向いて水処理実験を行う「出張下水道教室」  
(H24 16校36授業1275人参加)

#### 下水道技術の調査研究事業

下水道技術全般に関する調査研究  
(H24 「汚泥の脱水処理における凝集剤調査」)

#### 下水道技術者の養成事業

県及び担当者講習会の開催



施設見学会



講習会



出張下水道教室



# ご清聴ありがとうございました

---

 公益財団法人

千葉県下水道公社