

平成25年6月分の営業普通倉庫の実績(主要21社)について

平成25年 8月16日
 総合政策局物流政策課物流産業室
 担当:菊池・山本
 TEL03-5253-8111 内線25324、25314

＜今月の動向＞

- ・入庫高については、数量220万トンで前月比3.9%減、前年同月比5.4%減。
- ・出庫高については、数量227万トンで前月比2.2%増、前年同月比2.9%減。
- ・保管残高については、数量465万トンで前月比1.3%減、前年同月比1.6%減。
- ・対前月比では、自動車関連の生産の持ち直しにより、その他の機械等一部好調であったが、全体的な入出庫量は低調。対前年比では、依然として電気機械の荷動きの低迷等により、全体的な入出庫量は前月に引き続き低調。

【入出庫高等の概要】

		当 月 平成25年6月分	対前月比		対前年比	
				平成25年5月分		平成24年6月分
入庫高	数量	220 万トン	3.9%減	229 万トン	5.4%減	233 万トン
	金額	9,418 億円	2.8%増	9,166 億円	1.1%増	9,312 億円
出庫高	数量	227 万トン	2.2%増	222 万トン	2.9%減	233 万トン
	金額	8,976 億円	2.1%増	8,787 億円	1.9%増	8,806 億円
保管残高	数量	465 万トン	1.3%減	471 万トン	1.6%減	472 万トン
	金額	20,635 億円	2.2%増	20,193 億円	1.6%増	20,313 億円

(参考)21社は次のとおり。

日本通運(株) 三菱倉庫(株) 三井倉庫(株) 澁澤倉庫(株) 安田倉庫(株) (株)ヤマタネ 東洋埠頭(株) ケイヒン(株) 蔦井倉庫(株) 仙台運輸倉庫(株) 諏訪倉庫(株) 東陽倉庫(株) 日本トランスシティ(株) (株)住友倉庫 (株)杉村倉庫 (株)中央倉庫 森本倉庫(株) 新生倉庫運輸(株) 高松臨港倉庫(株) 福岡倉庫(株) 琉球物流(株)

※21社の所管面積(1～3類倉庫)(H25年6月末現在)は、全普通倉庫事業者(H23年度末現在4,725事業者)の所管面積比で約18%

営業普通倉庫統計速報(21社)

平成25年6月

A表 倉庫利用状況

倉庫類別	区分	所管面容積	在貨面容積	所管面容積	
				前月比(%)	前年同月比(%)
1 類 倉 庫	千m2	7,124.5	5,684.9	100.0	100.8
2 類 倉 庫	千m2	1.0	1.0	100.0	100.0
3 類 倉 庫	千m2	16.1	11.7	100.0	97.1
1～3類合計	千m2	7,141.5	5,697.5	100.0	100.7
野積倉庫	千m2	168.9	66.9	100.0	104.9
貯蔵槽倉庫	千m3	370.8	104.3	100.0	100.0
危険品タンク	千m3	0.0	0.0	—	—
危険品建屋	千m2	52.4	42.8	102.9	102.1

B表 入庫高、出庫高、保管残高 (単位:千トン、百万円)

倉庫類別	区分	入庫高			出庫高		
			前月比(%)	前年同月比(%)		前月比(%)	前年同月比(%)
1～3類 倉庫	数量	2,154.6	96.9	95.4	2,187.4	102.9	97.7
	金額	927,799.6	103.0	101.6	881,494.7	102.2	102.4
野積 倉庫	数量	27.5	84.1	68.2	29.3	90.0	71.7
	金額	7,789.6	86.8	65.7	8,083.4	96.0	70.8
貯蔵槽 倉庫	数量	12.3	42.0	59.3	38.0	78.4	91.1
	金額	400.4	30.6	59.2	1,685.0	111.2	116.8
危険品 倉庫	数量	9.0	101.0	89.7	10.6	114.7	98.0
	金額	5,825.1	97.5	99.4	6,304.2	101.0	96.1
普通倉庫 合計	数量	2,203.4	96.1	94.6	2,265.3	102.2	97.1
	金額	941,814.8	102.8	101.1	897,567.3	102.1	101.9

倉庫類別	区分	保管残高			回転率(%)
			前月比(%)	前年同月比(%)	
1～3類 倉庫	数量	4,448.5	99.3	98.6	48.6
	金額	2,013,215.3	102.4	101.3	—
野積 倉庫	数量	118.4	98.5	112.8	23.8
	金額	35,533.9	99.2	116.9	—
貯蔵槽 倉庫	数量	62.0	70.7	68.4	33.6
	金額	2,350.7	64.7	77.0	—
危険品 倉庫	数量	16.9	91.1	97.3	55.6
	金額	12,464.2	96.3	112.6	—
普通倉庫 合計	数量	4,645.7	98.7	98.4	47.8
	金額	2,063,564.0	102.2	101.6	—

備考

- 表示単位以下は四捨五入した。
- 前月比、前年同月比、回転率はトン又は千円の単位をもって算出した。
- 回転率の算式は次式による。

$$\text{回転率} = (\text{入庫高} + \text{出庫高}) \div (\text{前月末残高} + \text{当月末残高}) \times 100$$

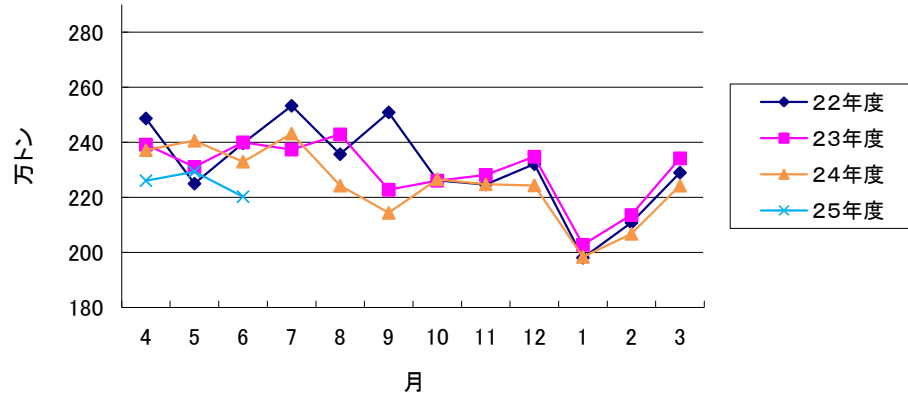
C表 品目別明細表

平成25年6月

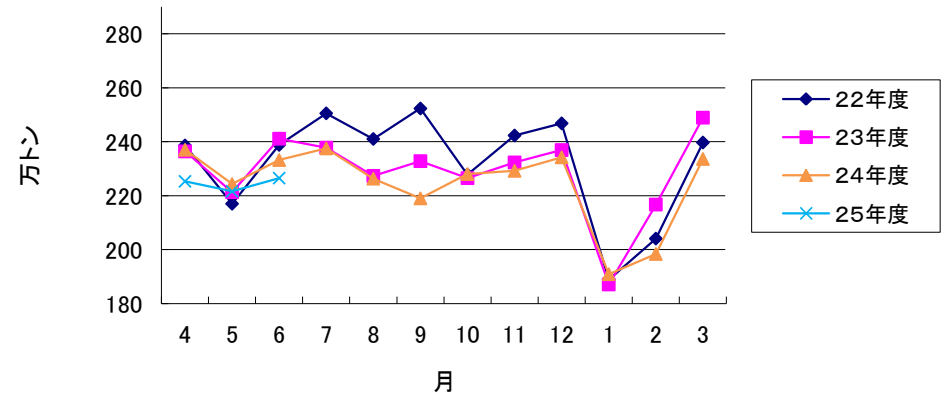
項目		入庫高			保管残高				
		千トン	前月比 %	前年同 月比%	金額 百万円	数量 千トン	前月比 %	前年同 月比%	金額 百万円
品目									
1	米	39.5	76.3	244.8	4,879	375.9	98.4	118.2	45,722
2	麦	8.9	140.1	66.3	935	53.2	82.6	72.3	4,019
3	雑穀	7.1	40.8	94.0	1,058	18.9	78.3	76.2	1,347
4	豆	11.8	77.8	78.5	1,610	61.1	98.8	89.2	9,206
5	畜産品	1.3	59.1	79.4	787	5.9	98.0	152.8	3,868
6	水産品	0.5	64.8	188.1	342	2.1	91.4	146.6	1,662
7	油脂作物	5.1	45.6	43.5	428	18.8	73.8	72.1	2,395
8	葉たばこ	15.1	118.4	97.5	4,191	25.5	90.3	94.0	4,978
9	その他の農産品	58.0	82.4	99.0	14,831	115.9	99.3	112.8	49,081
10	天然ゴム	0.5	75.9	130.9	175	3.7	86.8	89.6	970
11	木材	3.0	73.9	74.6	318	12.9	100.8	110.5	1,442
12	非金属鉱物	28.9	86.9	58.1	4,740	99.4	91.8	76.1	15,428
13	鉄鋼	10.8	79.7	110.8	974	13.4	100.1	152.1	1,504
14	非鉄金属	58.9	91.0	72.5	43,778	165.4	96.7	109.8	105,827
15	金属製品	38.5	95.6	210.4	21,882	49.1	102.9	115.8	29,904
16	電気機械	152.7	100.3	91.2	79,627	237.2	101.1	93.8	102,827
17	その他の機械	139.7	111.8	90.6	105,316	177.7	104.1	98.1	165,055
18	板ガラス・同製品	4.0	115.4	96.2	22,941	13.1	109.4	104.7	89,224
19	その他の窯業品	6.8	89.0	213.0	847	14.3	108.5	112.5	1,560
20	石油製品	1.2	98.2	81.0	459	2.7	105.7	154.3	1,139
21	化学薬品	20.6	97.0	75.9	22,363	49.6	93.5	94.8	48,414
22	化学肥料	20.0	91.9	81.5	1,508	73.0	99.1	103.1	5,490
23	染・顔・塗料	13.5	129.5	148.1	5,688	20.5	97.7	97.5	5,624
24	合成樹脂	169.5	97.6	93.2	50,447	302.3	100.3	90.5	98,691
25	その他の化学工業品	152.0	104.7	100.1	118,914	330.4	101.4	105.2	361,638
26	紙・パルプ	119.1	102.2	102.4	20,977	227.2	96.6	89.6	41,569
27	化学繊維糸	19.3	95.4	88.4	4,269	41.1	96.6	96.1	9,822
28	その他の糸	1.7	89.7	102.7	800	7.6	99.9	94.2	3,534
29	化学繊維織物	15.3	102.8	106.2	9,028	34.5	97.3	91.0	20,276
30	その他の織物	3.2	71.0	78.2	1,201	17.8	97.4	91.1	6,926
31	缶詰・びん詰	10.8	82.3	69.8	5,550	27.7	99.8	88.9	10,218
32	砂糖	10.2	58.9	100.9	2,234	56.1	93.0	93.2	10,206
33	飲料	379.5	98.8	97.3	92,045	265.0	95.7	89.6	82,836
34	その他の食料工業品	288.9	100.8	98.3	105,003	434.9	102.3	100.9	153,566
35	織物製品	30.5	93.8	142.2	41,951	68.8	107.0	129.1	62,437
36	その他の日用品	136.8	95.3	96.2	60,141	285.3	101.4	100.6	115,788
37	ゴム製品	20.0	92.9	99.2	5,678	37.7	99.9	98.4	11,429
38	その他の製造工業品	53.5	81.5	86.1	28,252	118.4	97.0	89.0	51,516
39	動植物性飼・肥料	35.5	86.8	61.9	5,427	53.8	92.4	82.0	9,128
40	雑品	111.6	89.5	85.5	50,220	727.7	98.6	101.1	317,300
	合計	2,203.4	96.1	94.6	941,815	4,645.7	98.7	98.4	2,063,564

営業普通倉庫21社統計(平成25年6月)

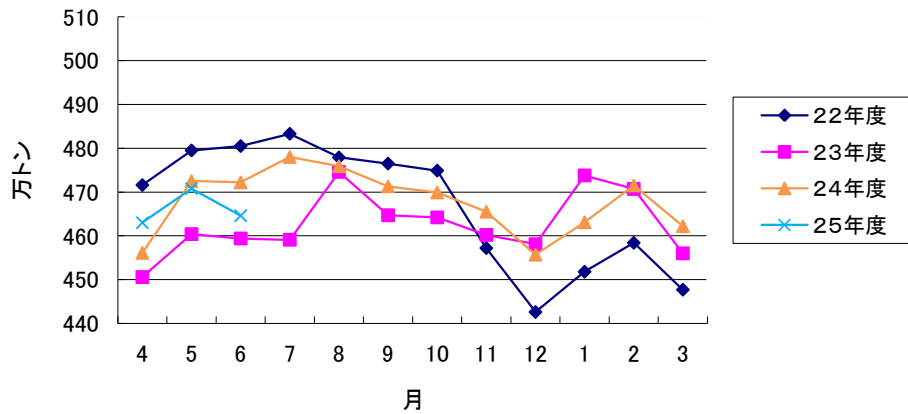
入庫高数量



出庫高数量



保管残高数量



1~3類倉庫 所管面積

