

平成24年度

国土数値情報【廃棄物処理施設】作成業務

業務報告書

---

平成25年3月

国土交通省 国土政策局

## 第1章. 総則

### 1.1 目的

廃棄物処理施設に関する情報をGISデータとして整備することにより、各種廃棄物処理施設の分布状況の把握、広域的な廃棄物処理量の推計、災害等による施設の代替性の検討が可能となる。その為、本業務では、これらの廃棄物処理施設に関する情報を国土数値情報（廃棄物処理施設）として整備する。

### 1.2 委託概要

委託名 : 平成24年度国土数値情報（廃棄物処理施設）作成業務

委託期間 : 自平成24年8月11日 ～ 至平成25年3月1日

受託者 : 千葉県市原市3926-1

株式会社 昭文社デジタルソリューション

代表取締役社長 王 蘇

### 1.3 使用機器

本業務を行うにあたり下記の機器を使用した。

材料名称	製品名称	機材	摘要
記録メディア	CD_ROM・DVD		データ保存用
プロッター用紙	HP インクジェットコート紙	3台	図面出力用
カラスキャナー	CONTEX	3台	図面入力
GISデータ編集システム	NIGMAS X ※	PC:15台	データ編集・確認
データ編集ソフト	NCM ※	同上 PC 格納	データ変換
画像編集ソフト	RASAF ※	同上 PC 格納	画像データ編集

※(株)昭文社デジタルソリューションにて自社開発したソフトウェア。

## 第2章. データ概要

### 2.1 整備内容

#### (1) 一般廃棄物

一般廃棄物処理施設は、一般家庭から排出されるゴミを処理する施設であり、多くは市区町村や組合により運営されている。

整備対象項目は、全国の一般廃棄物処理施設の経緯度及び「施設名称」「地方公共団体名」「施設種別」「施設タイプ」「処理能力(t/日)」「屋内容量」「屋外容量」「全体容量」「処理能力(kL/日)」「計画最大汚水量」「処理物」「処理方式」「炉形式」「発電能力」のデータ。

ポイントについては、施設の中心を取得した。

整備時点は、環境省が公開している一般廃棄物処理実態調査結果の統計表の平成24年9月時点での最新のものを使用した。

#### (2) 産業廃棄物

産業廃棄物処理施設は、主に企業が排出する廃棄物を処理する施設であり、中間処理施設と最終処分場がある。産業廃棄物には特別管理産業廃棄物という分類があり、「爆発性、毒性、感染性その他の人の健康又は生活環境に係る被害を生ずるおそれがある性状を有する廃棄物」がこれに規定されており、埋立などの処理には通常の廃棄物よりも厳しい基準が設けられている。特別管理産業廃棄物の処理は、特別管理産業廃棄物処理の許可業者のみが可能である。

整備対象項目は全国の産業廃棄物処理施設の「経緯度」及び「事業者名」「所在地」「産廃施設種別」「特別管理」「取扱品目」のデータを整備した。

ポイントについては、施設の中心を取得した。

内、移動式である処理施設は作業対象外とした。

整備時点は、平成24年9月時点で産業廃棄物処理施設の許可を行う都道府県・政令市などの自治体が公表している、または自治体から収集した最新の資料を使用した。

### 2.2 データ作成単位

日本全国を対象として、一般廃棄物処理施設、産業廃棄物処理施設ともに都道府県別にファイルを作成した。(実データファイルはGML形式データファイルは全国47ファイル、シェープファイル形式データファイルは全国47ファイルずつの合計94ファイル。)

## 2.3 データ形式

### (1) ファイル形式

JPGIS Ver. 2.1(GML)準拠のXML形式とし、以下の3種類のファイルを作成する。

- ①実データファイル（ファイル名は下記のとおり）
- ②メタデータファイル（ファイル名は下記のとおり）
- ③応用スキーマのXMLスキーマ文書（ファイル名：KsjAppSchema-P15-V1\_0.xsd）  
また、シェープファイル形式についても作成し、以下のファイルを作成する。
- ④実データファイル（ファイル名は下記のとおり）

### (2) データタイプ

点データ

### (3) 位置座標

世界測地系による度単位の緯度・経度（小数点以下6桁）

### (4) ファイル名

- ・実データ : P15-12\_XX.xml (12は作成年度、XXは都道府県コード2桁)
- ・メタデータ : KS-META-P15-12\_XX.xml
- ・一般廃棄物処理施設シェープファイル形式データファイル :  
P15-12\_XX\_GeneralWasteDisposalFacilities.shp
- ・産業廃棄物処理施設シェープファイル形式データファイル :  
P15-12\_XX\_IndustrialWasteDisposalFacilities.shp

### (5) フォルダ構成

都道府県コード2桁のフォルダを作成して都道府県ごとに格納する。(1)の③～④はルートに格納する。

## 2.4 原典資料

本作業においては、以下の資料を用いて作業を行った。

- (1) 数値地図 25000（地図画像）および基盤地図情報（縮尺レベル 25000、縮尺レベル 2500）
- (2) 一般廃棄物処理実態調査結果リスト（出典：環境省）
- (3) 産業廃棄物処理業者一覧（出典：各都道府県・政令指定市・中核市）
- (4) MAPPLE アドレスマッチングツール（出典：昭文社）
- (5) Web 地図（出典：GoogleMap、Yahoo 地図、マピオン）
- (6) 産業廃棄物処理会社 HP
- (7) 自治体 HP、処理施設 HP
- (8) 自治体への問い合わせ資料

次ページより、説明を記す。

(1) 数値地図 25000 (地図画像) および基盤地図情報 (縮尺レベル 25000、縮尺レベル 2500)

① 数値地図 25000 (地図画像)

位置情報の特定に使用した。

数値地図 25000 (地図画像) については、国土政策局より貸与された画像を使用した。



図 2-1 数値地図 25000 (地図画像)

② 基盤地図情報 (縮尺レベル 25000、縮尺レベル 2500)

位置情報の特定に使用した。

国土交通省国土地理院の HP よりダウンロードし、GIS データに変換を行い使用した。

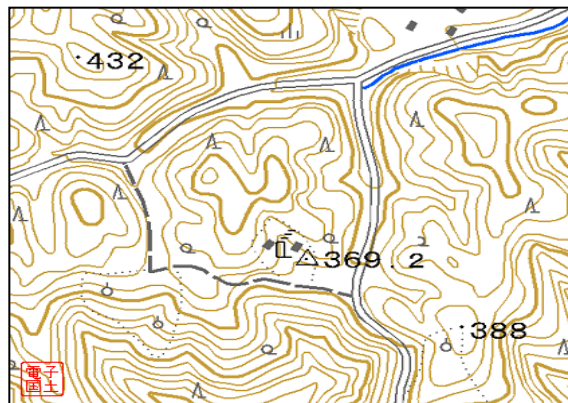


図 2-2 基盤地図情報 (縮尺レベル 2500)

(2) 一般廃棄物処理実態調査結果リスト (出典：環境省)

環境省が公開している一般廃棄物処理実態調査結果の統計表の平成24年9月時点での最新のものを  
 使用した。データリストは以下の URL よりダウンロードを行い作業を行った。

([http://www.env.go.jp/recycle/waste\\_tech/ippan/stats.html](http://www.env.go.jp/recycle/waste_tech/ippan/stats.html))

■ 一般廃棄物処理実態調査結果

TOP>一般廃棄物処理実態調査結果>統計表一覧>平成22年度調査結果

平成22年度調査結果

田施設整備状況  
 田各都道府県別整備状況  
 田施設別整備状況  
 焼却施設 (xls 1,033KB)  
 粗大ごみ処理施設 (xls 371KB)  
 資源化等を行う施設 (xls 660KB)  
 ごみ燃料化施設 (xls 71KB)  
 その他の施設(ごみの中間処理施設) (xls 39KB)  
 保管施設 (xls 351KB)  
 最終処分場 (xls 932KB)  
 し尿処理施設 (xls 479KB)  
 コミュニティプラント (xls 98KB)  
 リユース・リペア施設 (xls 62KB)

田処理状況

日本の廃棄物処理 (doc 1.51MB/PDF 881KB)  
 一般廃棄物の排出及び処理状況等について(平成24年3月24日現在) (doc 673KB/PDF 496KB)

※田の行をクリックすると下位のリストが開きます。  
 ※doc(Microsoft Word形式)、xls(Microsoft Excel形式)、lzh(lzh形式圧縮ファイル)、pdf(Adobe Acrobat形式)

図 2-3 一般廃棄物処理実態調査結果 ダウンロードページ

	A	B	C	D	E	F	G	H	I	J	K
1	焼却施設 (溶融施設含む)										
2											
3											
4	都道府県名	地方公共団体コード	施設コード	地方公共団体名	施設設置者(法人にあっては法人名)	施設名称	年間処理量	資源化量			焼却対象廃棄物
5							(t/年)	資源物回収	燃料ガス回収	生査量・搬出量の別	
6							(t/年)	(t/年)	(t/年)		
223	福島県	07201	07-201-01-001	福島市		あぶくまクリーンセンター	32010	0	0		可燃ごみ, 粗大ごみ, ごみ処理残渣, し尿
224	福島県	07201	07-201-01-002	福島市		あらがわクリーンセンター	60010	1977		搬出量	可燃ごみ, 粗大ごみ, ごみ処理残渣
225	福島県	07203	07-203-01-001	郡山市		郡山市畜次山クリーンセンター	73610				可燃ごみ
226	福島県	07203	07-203-01-002	郡山市		郡山市河内クリーンセンター	54583				可燃ごみ

図 2-4 一般廃棄物処理実態調査結果の Excel データ

(3) 産業廃棄物処理業者一覧（出典：各都道府県・政令指定市・中核市）

以下の URL を参照し、ダウンロードを行った。対象は産業廃棄物処理施設設置許可者である、都道府県・政令指定都市・中核市である。

時点は、平成 24 年 9 月時点のものとした。

以下の表は、作業開始時に品質管理会社より提供されたものである。

処分場の住所が不明であった場合、HP 等を検索、許可自治体へ問い合わせを行い作成した。

表 2-1 産業廃棄物処理施設 原典資料リスト

県	担当部署	URL	処分場住所の記載欄
01	北海道 環境局 循環型社会推進課	http://www.pref.hokkaido.lg.jp/ks/jss/sanpai_1/meibo01/meibo_main.htm	無し
02	青森県 環境生活部環境政策課廃棄物・不法投棄対策グループ	http://www.pref.aomori.lg.jp/nature/kankyo/2008-1126-1715.html	事業場所在地
03	岩手県 環境生活部資源循環推進課	http://ftp.www.pref.iwate.jp/view.rbz?nd=4407&of=1&ik=1&pnp=50&pnp=2648&pnp=4407&cd=1656	備考(条件、所在地等)
04	宮城県 環境生活部環境生活総務課	http://www.pref.miyagi.jp/haitai/meibo/meibo.htm	事業内容備考 施設所在地
05	秋田県 生活環境部環境整備課	http://www.akita-sanpai.com/	無し
06	山形県 担当課:循環型社会推進課廃棄物対策担当	http://www.pref.yamagata.jp/kurashi/kankyo/haikibutsu/7050010shorigyoshameibo.html	無し
07	福島県 産業廃棄物課	http://www.pref.fukushima.jp/recycle/sanpaisystem.htm	無し
08	茨城県 生活環境部廃棄物対策課	http://www.pref.ibaraki.jp/bukyoku/seikan/haitai/hyouka-seido/index.html	無し
09	栃木県 廃棄物対策課 産業廃棄物対策室	http://www.pref.tochigi.lg.jp/d05/eco/haikibutsu/haikibutsu/1266569928455.html	無し
10	群馬県 環境森林部廃棄物・リサイクル課	http://www.gunma-sanpai.jp/gp01/index.htm	無し
11	埼玉県 環境部 産業廃棄物指導課	http://www.pref.saitama.lg.jp/page/sanpai-meibo.html	事業場所在地 (木くず処理はpdf参照(P2))
12	千葉県 廃棄物指導課産業廃棄物指導室	http://www.pref.chiba.lg.jp/haishi/shorigyou/syorigyousyameibo.html	処分場設置場
13	東京都 環境局 廃棄物対策部 産業廃棄物対策課	http://www.kankyo.metro.tokyo.jp/resource/industrial_waste/processor/search/index.html#2 産業廃棄物の焼却施設(処分業者)一覧について	無し
14	神奈川県 環境農政局 環境保全部 廃棄物指導課	http://www.pref.kanagawa.jp/cnt/f5654/	無し
15	新潟県 廃棄物対策課	http://www.pref.niigata.lg.jp/haikibutsu/1307048526706.html	無し
16	富山県 生活環境文化部 環境政策課 廃棄物対策班	http://www.pref.toyama.jp/cms_sec/1705/kj00007418-001-01.html	無し
17	石川県 環境部廃棄物対策課	http://www.pref.ishikawa.lg.jp/haitai/gyoshameibo/index.html	事業場の所在地
18	福井県 循環社会推進課	http://www.pref.fukui.lg.jp/doc/junkan/meibotop.html	無し
19	山梨県 森林環境部環境整備課	http://www.pref.yamanashi.jp/kankyo-sb/85248836192.html	無し
20	長野県 環境部廃棄物対策課	http://www.pref.nagano.lg.jp/kankyo/haiki/meibo/meibo.htm	無し
21	岐阜県 環境生活部廃棄物対策課	http://www.pref.gifu.lg.jp/kankyo/haikibutsu-fuhotoki/haikibutsu/kyokajoho/kyoka-joho.html	無し
22	静岡県 暮らし・環境部環境局廃棄物リサイクル課	http://www2.pref.shizuoka.jp/all/sanpai_websearch.nsf/	無し
23	愛知県 環境部 資源循環推進課	http://kankyojoho.pref.aichi.jp/haikigyosya/	無し
24	三重県 環境森林部廃棄物対策室	http://www.eco.pref.mie.lg.jp/cycle/100080/sanpai-meibo/h1912.htm	所在地の項目に(施)の項目あり
25	滋賀県 琵琶湖環境部循環社会推進課ごみゼロ支援担当	http://www.pref.shiga.jp/d/haikibutsu/gyousha_ichiran/gyousyu_sentakuto.html	無し
26	京都府 循環型社会推進課産業廃棄物担当	http://www.pref.kyoto.jp/sanpai/meibo.html	中間処理施設の所在地・最終処分場の所在地
27	大阪府 処理・処分業指導グループ	http://www.pref.osaka.jp/sangyohaiki/sanpai/shorigyousyameibo.html	施設所在地
28	兵庫県 環境整備課	http://www.pref.hyogo.jp/JPN/apr/kankyodata/sanpaishori/sanpaimeibo-index.htm	中間処理施設の所在地・最終処分場の所在地
29	奈良県 廃棄物対策課	http://www.pref.nara.jp/dd_aspx_menuid-13547.htm	業の種類・事業の範囲(許可廃棄物)施設所在地
30	和歌山県 環境生活部環境政策局循環型社会推進課	http://www.pref.wakayama.lg.jp/prefg/031800/032200/syorigyousya.html	処理施設所在地
31	鳥取県 生活環境部循環型社会推進課	http://db.pref.tottori.jp/WLDBWEB.nsf/WebBasic	無し
32	島根県 廃棄物対策課	http://www.pref.shimane.lg.jp/environment/kankyo/haiki/kensaku/	事業場の所在地
33	岡山県 岡山県循環資源総合情報支援センター	http://junkan.okix.jp/junkan/home/Home!Index.do	無し
34	広島県 産業廃棄物対策課	http://www.hshigen.or.jp/pages/index.html	無し
35	山口県 環境生活部廃棄物・リサイクル対策課	http://haikibutsu.pref.yamaguchi.lg.jp/	無し
36	徳島県 処理業審査・指導担当	http://www.pref.tokushima.jp/docs/2005061000035/	住所(事業場又は営業場)



県	担当部署	URL	処分場住所の記載欄
37	香川県 環境森林部廃棄物対策課	<a href="http://www.pref.kagawa.lg.jp/kankyo/haikibutsu/meibo/index.htm">http://www.pref.kagawa.lg.jp/kankyo/haikibutsu/meibo/index.htm</a>	施設の所在地
38	愛媛県 県民環境部環境局循環型社会推進課	<a href="http://www.pref.ehime.jp/h15700/meibo/sanpai_meibo.html">http://www.pref.ehime.jp/h15700/meibo/sanpai_meibo.html</a>	事業所住所
39	高知県 環境対策課	<a href="http://www.pref.kochi.lg.jp/soshiki/030801/sanpai-gyousya.html">http://www.pref.kochi.lg.jp/soshiki/030801/sanpai-gyousya.html</a>	事業場等所在地
40	福岡県 環境部 廃棄物対策課	<a href="http://www.pref.fukuoka.lg.jp/c03/list.html">http://www.pref.fukuoka.lg.jp/c03/list.html</a>	施設設置場所
41	佐賀県 暮らし環境本部 循環型社会推進課 環境監視指導室	<a href="http://www.pref.saga.lg.jp/web/haikibutumeibo.html">http://www.pref.saga.lg.jp/web/haikibutumeibo.html</a>	無し
42	長崎県 環境部 廃棄物対策課	<a href="http://www.pref.nagasaki.jp/kankyo/waste/sangyo/meibo.html">http://www.pref.nagasaki.jp/kankyo/waste/sangyo/meibo.html</a>	事業所所在地
43	熊本県 廃棄物対策課	<a href="http://www.pref.kumamoto.jp/soshiki/45/meibo.html">http://www.pref.kumamoto.jp/soshiki/45/meibo.html</a>	連絡住所
44	大分県 廃棄物対策課	<a href="http://www.pref.oita.jp/soshiki/13400/sanpaimeibo.html">http://www.pref.oita.jp/soshiki/13400/sanpaimeibo.html</a>	無し
45	宮崎県 環境森林部 循環社会推進課 許可・審査担当	<a href="http://www.pref.miyazaki.lg.jp/contents/org/kankyo/taisaku/sanpai_kyoka/sanpai_system.html">http://www.pref.miyazaki.lg.jp/contents/org/kankyo/taisaku/sanpai_kyoka/sanpai_system.html</a>	無し
46	鹿児島県 環境林務部廃棄物・リサイクル対策課	<a href="http://www.pref.kagoshima.jp/kurashi-kankyo/recycle/meibo/index.html">http://www.pref.kagoshima.jp/kurashi-kankyo/recycle/meibo/index.html</a>	無し
47	沖縄県 環境整備課	<a href="http://www3.pref.okinawa.jp/site/view/contview.jsp?cateid=71&amp;id=16388&amp;page=1">http://www3.pref.okinawa.jp/site/view/contview.jsp?cateid=71&amp;id=16388&amp;page=1</a>	無し
01204	旭川市 環境部環境対策課	<a href="http://www.city.asahikawa.hokkaido.jp/files/kankyotaisak/">http://www.city.asahikawa.hokkaido.jp/files/kankyotaisak/</a>	無し
01100	札幌市 環境局環境事業部事業廃棄物課	<a href="http://www.city.sapporo.jp/seiso/jigyousyo/sanhai_meibo/sanhai_meibo.html">http://www.city.sapporo.jp/seiso/jigyousyo/sanhai_meibo/sanhai_meibo.html</a>	PDF参照
01202	函館市 環境部環境保全対策室	<a href="http://www.city.hakodate.hokkaido.jp/kankyoh/taisaku/genjyou/meibo/meibo.html">http://www.city.hakodate.hokkaido.jp/kankyoh/taisaku/genjyou/meibo/meibo.html</a>	無し
01203	小樽市 生活環境部廃棄物対策課		無し
02201	青森市 廃棄物対策課	<a href="http://www.city.aomori.aomori.jp/view.rbz?of=1&amp;ik=0&amp;png=14&amp;cd=630">http://www.city.aomori.aomori.jp/view.rbz?of=1&amp;ik=0&amp;png=14&amp;cd=630</a>	備考・事業場所在地・処分施設所在地
03201	盛岡市 環境部 産業廃棄物対策室	<a href="http://www.city.morioka.iwate.jp/sanpai/shobun/013723.html">http://www.city.morioka.iwate.jp/sanpai/shobun/013723.html</a>	備考(条件、所在地等)
04100	仙台市 環境生活部廃棄物対策課施設班	<a href="http://www.city.sendai.jp/business/d/1194902_1434.html">http://www.city.sendai.jp/business/d/1194902_1434.html</a>	施設の設置場所
05201	秋田市 環境部廃棄物対策課	<a href="http://www.city.akita.akita.jp/city/ev/wt/meibo/meibo.html">http://www.city.akita.akita.jp/city/ev/wt/meibo/meibo.html</a>	無し
07203	郡山市 生活環境部 廃棄物対策課	<a href="http://www.city.koriyama.fukushima.jp/pcp_portal/PortalServlet?DISPLAY_ID=DIRECT&amp;NEXT_DISPLAY_ID=U000004&amp;CONTENTS_ID=10225">http://www.city.koriyama.fukushima.jp/pcp_portal/PortalServlet?DISPLAY_ID=DIRECT&amp;NEXT_DISPLAY_ID=U000004&amp;CONTENTS_ID=10225</a>	無し
07204	いわき市 生活環境部 廃棄物対策課指導係	<a href="http://www.city.iwaki.fukushima.jp/haikibutsu/008874.html">http://www.city.iwaki.fukushima.jp/haikibutsu/008874.html</a>	施設所在地
09201	宇都宮市 環境部 廃棄物対策課 指導グループ	<a href="http://www.city.utsunomiya.tochigi.jp/kankyo/haikibutsu/009729.html">http://www.city.utsunomiya.tochigi.jp/kankyo/haikibutsu/009729.html</a>	無し
10201	前橋市 廃棄物対策課	<a href="http://www.city.maebashi.gunma.jp/jigyousya/376/383/p002374.html">http://www.city.maebashi.gunma.jp/jigyousya/376/383/p002374.html</a>	処理施設の所在地
10202	高崎市 産業廃棄物対策課	<a href="http://www.city.takasaki.gunma.jp/soshiki/sanpai/keinsaku.htm">http://www.city.takasaki.gunma.jp/soshiki/sanpai/keinsaku.htm</a>	無し
11100	さいたま市 環境局[資源循環推進部]産業廃棄物指導課	<a href="http://www.city.saitama.jp/www/contents/1057643470105/index.html">http://www.city.saitama.jp/www/contents/1057643470105/index.html</a>	事業場所在地
11201	川越市 環境部 産業廃棄物指導課 審査担当	<a href="http://www.city.kawagoe.saitama.jp/www/contents/1209005034469/index.html">http://www.city.kawagoe.saitama.jp/www/contents/1209005034469/index.html</a>	事業場所在地
12100	千葉市 環境局資源循環部産業廃棄物指導課	<a href="http://www.city.chiba.jp/kankyo/junkan/sangyohaikibutsu/shorigyousha.html">http://www.city.chiba.jp/kankyo/junkan/sangyohaikibutsu/shorigyousha.html</a>	業者名(連絡先)
12204	船橋市 産業廃棄物課	<a href="http://www.city.funabashi.chiba.jp/jigyousha/haiki/0006/p013802.html">http://www.city.funabashi.chiba.jp/jigyousha/haiki/0006/p013802.html</a>	所在地
12217	柏市 産業廃棄物対策課	<a href="http://www.city.kashiwa.lg.jp/soshiki/080700/p000841.html">http://www.city.kashiwa.lg.jp/soshiki/080700/p000841.html</a>	(中間処理場)所在地
14100	横浜市 資源循環局産業廃棄物対策課	<a href="http://cgi.city.yokohama.lg.jp/shigen/sanpai/searchmenu.php">http://cgi.city.yokohama.lg.jp/shigen/sanpai/searchmenu.php</a>	無し
14130	川崎市 環境局生活環境部廃棄物指導課 処理業許可担当	<a href="http://www.city.kawasaki.jp/30/30genryo/home/30haiki/3haiki/3hsyori4.htm">http://www.city.kawasaki.jp/30/30genryo/home/30haiki/3haiki/3hsyori4.htm</a>	施設概要
14150	相模原市 廃棄物指導課	<a href="http://www.city.sagamihara.kanagawa.jp/recycle/haikibutsu/019642.html">http://www.city.sagamihara.kanagawa.jp/recycle/haikibutsu/019642.html</a>	施設所在地
14201	横須賀市 環境部環境管理課 産業廃棄物担当	<a href="http://www.city.yokosuka.kanagawa.jp/sanpai-kensaku/">http://www.city.yokosuka.kanagawa.jp/sanpai-kensaku/</a>	無し
15100	新潟市 廃棄物指導室	<a href="http://www.city.niigata.jp/info/haiki/sanpaitop/sanpai-home.htm">http://www.city.niigata.jp/info/haiki/sanpaitop/sanpai-home.htm</a>	設置場所
16201	富山市 環境政策課	<a href="http://www.city.toyama.toyama.jp/kankyobu/kankyo/seisakuka/sangyohaikibutsu/sampaishorigyousha.html">http://www.city.toyama.toyama.jp/kankyobu/kankyo/seisakuka/sangyohaikibutsu/sampaishorigyousha.html</a>	処理施設の所在地
17201	金沢市 環境局 リサイクル推進課	<a href="http://www4.city.kanazawa.lg.jp/25040/disposal/index.html">http://www4.city.kanazawa.lg.jp/25040/disposal/index.html</a>	[施設の設置場所]

	県	担当部署	URL	処分場住所の記載欄
20201	長野市	廃棄物対策課	http://www.city.nagano.nagano.jp/soshiki/haitai/1182.html	施設所在地
21201	岐阜市	岐阜市役所	http://www.city.gifu.lg.jp/c/13040006/13040006.html	施設所在地
22100	静岡市	産業廃棄物対策課	http://www.city.shizuoka.jp/deps/sangyohaikibutu/kyokasaisin.html	施設設置場所
22130	浜松市	産業廃棄物対策課	http://www.city.hamamatsu.shizuoka.jp/businessindex/haiki/sanpai_meibo/index.htm	施設所在地
23100	名古屋市	環境局事業部廃棄物指導課産業廃棄物指導係	http://www.city.nagoya.jp/kankyo/page/0000009454.html	施設場所
23211	豊田市	廃棄物対策課	http://www.city.toyota.aichi.jp/division/ae00/ae04/1193763_7100.html	無し
23201	豊橋市	廃棄物対策課	http://www.city.toyohashi.aichi.jp/garbage/iw-list.html	事業の範囲
23202	岡崎市	廃棄物対策課	http://www.city.okazaki.aichi.jp/haiki/index.htm	無し
25201	大津市	環境部 廃棄物減量推進課	http://www.city.otsu.shiga.jp/www/contents/1235459954157/index.html#◆産業廃棄物処理業者名簿	施設の設置場所、処理能力等処理内容別の許可廃棄
26100	京都市	境政策局事業系廃棄物対策室	http://www.city.kyoto.lg.jp/kankyo/page/0000109763.html	施設所在地
27100	大阪市	環境局事業部廃棄物規制課産業廃棄物規制グループ	http://www.city.osaka.lg.jp/kankyo/page/0000009245.html	中間処理施設・処分場の所在地
27140	堺市	廃棄物政策課	http://www.city.sakai.lg.jp/city/info/_kankei/sangyo_haikibutsu.html	中間処理施設の所在地
27227	東大阪市	環境部産業廃棄物対策課	http://www.city.higashiosaka.lg.jp/0000006212.html	無し
27207	高槻市	環境部 環境政策室 産業廃棄物指導課	http://www.city.takatsuki.osaka.jp/business/sangyo_haiki/sangyohaiki/1326855190118.html	施設設置場所
28100	神戸市	環境局 事業系廃棄物対策室	http://www.city.kobe.lg.jp/business/regulation/waste/industry/companylist/shobun_list.html	無し
28201	姫路市	産業廃棄物対策室	http://www.city.himeji.lg.jp/s40/2212405/_2608/_3725.html	無し
28202	尼崎市	環境市民局 産業廃棄物対策担当	http://www.city.amagasaki.hyogo.jp/kankyo/syorigyou/035shorigyoumei.html	中間処理施設所在地
28204	西宮市	産業廃棄物対策課	http://www.nishi.or.jp/contents/00003243000300025.html	処理施設所在地
29201	奈良市	環境部 産業廃棄物対策課	http://www.city.nara.lg.jp/www/contents/1180315542098/index.html	処理施設所在地
30201	和歌山市	産業廃棄物課	http://www.city.wakayama.wakayama.jp/menu_1/gyousei/sangyohaikibutu/list/index.html	住所
33100	岡山市	環境局環境施設課	http://www.city.okayama.jp/kankyou/sanpai/sanpai_00005.html	無し
33202	倉敷市	環境リサイクル局リサイクル推進部産業廃棄物対策課	http://www.city.kurashiki.okayama.jp/dd.aspx?menuid=1227	無し
34100	広島市	業務部 産業廃棄物指導課	http://www.city.hiroshima.lg.jp/www/contents/0000000000/1205737267358/index.html	無し
34202	呉市	環境政策課	http://www.city.kure.hiroshima.jp/kankyo/haiki3_sanpai.html	無し
34207	福山市	経済環境局環境部廃棄物対策課	http://www.city.fukuyama.hiroshima.jp/life/detail.php?hdnKey=4012	無し
35201	下関市	下関市廃棄物対策課	http://www2.city.shimonoseki.yamaguchi.jp/icity/browser?ActionCode=content&ContentID=1166656687635&SiteID=000000000000	施設の設置場所
37201	高松市	環境指導課	http://www.city.takamatsu.kagawa.jp/3829.html	備考
38201	松山市	廃棄物対策課		無し
39201	高知市	廃棄物対策課	http://www.city.kochi.kochi.jp/soshiki/68/zigyousyo-sanpaimeibo2.html	事業所の所在地
40100	北九州市	環境局環境監視部産業廃棄物対策室	http://www.city.kitakyushu.lg.jp/business/menu03_0169.html	無し
40130	福岡市	環境局 循環型社会推進部 産業廃棄物指導課	http://www.city.fukuoka.lg.jp/kankyo/sanhai/hp/sangyohaikibutu/syorisidoukagari/022.html	処理施設
40202	大牟田市	環境部廃棄物対策課	http://www.city.omuta.lg.jp/jigyomuke/haikibutsu/sangyou/shori/2010-1215-1930-4.html	住所
40203	久留米市	環境部廃棄物指導課	http://www.city.kurume.fukuoka.jp/1050kurashi/2100kankyougomi/3042sangyouhaiki/2009-0604-1437-	施設設置場所
42201	長崎市	廃棄物対策課	http://www1.city.nagasaki.nagasaki.jp/kankyo/sanpai/meibo/mdl.html	無し
42202	佐世保市	環境部 廃棄物指導課	http://www.city.sasebo.nagasaki.jp/www/contents/1151975176250/index.html	施設所在地
43201	熊本市	廃棄物指導課	http://www.city.kumamoto.kumamoto.jp/Content/w eb/asp/kji_detail.asp?SR=6636&ID=6636&q=%8EY%8B%C6%94p%8A%FC%95%A8%81%40%96%BC%95%EB&Search=on&radiobutton=4&now P=1&show_num=20	施設設置場所
44201	大分市	清掃管理課 産業廃棄物対策室	http://www.city.oita.oita.jp/www/contents/1159866442132/index.html	無し
45201	宮崎市	環境部 廃棄物対策課	http://www.city.miyazaki.miyazaki.jp/www/contents/1227261226417/index.html	無し
46201	鹿児島市	廃棄物指導課	http://www.city.kagoshima.lg.jp/_1010/jigyoushakan kyo/kankyo/recycle/ 28497/0006557.html	無し

## 産業廃棄物処理業者名簿

- [PDF 注意事項、産業廃棄物処理業者許可業者数、廃棄物種類コード表 \(PDF:132KB\)](#)
- [PDF 産業廃棄物処理業者名簿 \(PDF:6,424KB\)](#)  
(全ページ一括ファイル:ファイルサイズが大きいため、デスクトップなどに保存してから開いてください。)
- 産業廃棄物処理業者名簿(分割ファイル)
  - [PDF 1ページから50ページ \(PDF:1,353KB\)](#)
  - [PDF 51ページから100ページ \(PDF:1,323KB\)](#)
  - [PDF 101ページから150ページ \(PDF:1,295KB\)](#)
  - [PDF 151ページから200ページ \(PDF:1,324KB\)](#)
  - [PDF 201ページから250ページ \(PDF:1,304KB\)](#)
  - [PDF 251ページから300ページ \(PDF:1,307KB\)](#)
  - [PDF 301ページから350ページ \(PDF:1,281KB\)](#)
  - [PDF 351ページから400ページ \(PDF:1,290KB\)](#)
  - [PDF 401ページから450ページ \(PDF:1,313KB\)](#)
  - [PDF 451ページから484ページ \(PDF:1,106KB\)](#)
- [PDF 特別管理産業廃棄物処理業者名簿 \(PDF:916KB\)](#)
- [PDF 中間処理業者の施設一覧 \(PDF:530KB\)](#)
- [PDF 最終処分業者の施設一覧 \(安定型及び管理型処分場\) \(PDF:122KB\)](#)
- [PDF 処理業者索引 \(PDF:1,009KB\)](#)

図 2-5 産業廃棄物処理施設一覧 公開 Web サイト例(千葉県)

業者番号 許可番号 (許可年月日)	業者名 (本社) 住所 〒 電話番号	業の区分	事業種別														処分するために処理したもの 許可期限							
			燃え殻	汚泥	廃油	廃酸	廃アルカリ	廃プラスチック類	紙くず	木くず	繊維くず	動植物性残さ	動物系固形不燃物	ゴムくず	金属くず	ガラス・コンクリート・陶磁器		ばいじん	動物の死体	動物のふん尿	ばいじん			
2599 収 01200028992 (024年3月23日)	㈱ 千葉ブランテーション 代表取締役 鈴木孝子 千葉県千葉市花見川区幕張本郷四丁目17番27号 〒262-0033 電話 043-275-8611	積保を除く	0	0	0	0	0	147						141	147		146							290322
2606 収 01200043679 (024年4月10日)	㈱ 信川興業 代表取締役 信川和雄 千葉県船橋市大穴南四丁目40番27号 〒274-0067 電話 047-469-2697	積保を除く						147	0	0				141	147		146							290409
2607 収 01200030245 (024年5月22日)	㈱ 中村工商 代表取締役 中村孝 千葉県習志野市鷺沼一丁目14番31号 〒275-0014 電話 047-452-3501	積保を除く						147	0	0	0		0	141	147		146							290405
2615 収 01200048130 (019年5月15日)	㈱ 島山建材工業 代表取締役 島山達康 千葉県柏市藤ヶ谷新田29番地11 〒277-0932 電話 04-7191-7931	積保を除く															0							240505

表 2-2 産業廃棄物処理施設 資料例(千葉県)

(4)MAPPLE アドレスマッチングツール（出典：昭文社）

日本全国の住所に対する、位置情報を格納しているツールである。

情報は、地番・住居番号まで網羅している。

該当する地番が無い場合、街区・丁目・大字までの情報となる。

住所情報より、位置情報の特定のため(株)昭文社出典の MAPPLE アドレスマッチングツールを使用した。

使用したツールは 2012 年 9 月版である。

(5)Web 地図（出典：GoogleMap、Yahoo 地図、マピオン）

位置情報の最終確認のため、Web 地図を使用した。

使用したものは、主として GoogleMap を利用し、補完的にマピオン・Yahoo 地図を使用した。

GoogleMap を主として利用した理由は、KML ファイルを図上展開できるためである。



図 2-6 GoogleMap 表示画面



図 2-7 Yahoo 地図表示画面



図 2-8 マピオン地図表示画面

(6) 産業廃棄物処理会社 HP

住所情報、位置情報を確認するため、廃棄物処理会社が掲載している HP を使用した。全ての処理会社が掲載しているわけではないので、掲載している会社のみ参考にした。会社によっては、位置情報の地図を掲載している会社も存在する。

企業情報	
商号	株式会社東京クリーンセンター
代表取締役	波木井 正彦
本社	〒123-0841 東京都足立区西新井4-27-16 TEL : 03-3857-3458 / FAX : 03-3897-6332
処理施設	〒121-0836 東京都足立区入谷9-16-21
創業	昭和63年2月
設立	平成2年2月

図 2-9 廃棄物処理施設会社 HP(トップページ)

図 2-10 廃棄物処理施設会社 HP(処理施設所在地)

(7) 自治体 HP、処理施設 HP

一般廃棄物処理施設の住所情報の特定、位置情報の特定をするため、自治体 HP 及び処理施設の HP を参考にした。

所在地	〒290-0202 市原市福増124番地2
営業時間	【ごみの持込】 家庭ごみ: 8時30分から16時00分まで 事業ごみ: 上記のうち11時30分から13時00分を除く時間
休業日	【ごみの持込】 家庭ごみ: 日曜日、国民の祝日(休日)、12月29日～1月3日 事業ごみ: 土・日曜日、国民の祝日(休日)、12月29日～1月3日
電話番号	0436-36-1191
ファックス番号	0436-36-1931
メールアドレス	<a href="mailto:fukumasu@city.ichihara.chiba.jp">fukumasu@city.ichihara.chiba.jp</a>

図 2-11 市区町村 HP(千葉県市原市 福増クリーンセンター)

**施設概要**

- 名称: 市原市福増クリーンセンター ■ 所在地: 千葉県市原市福増124番地2 ■ 敷地面積: 48,406㎡

**1 第一工場**

- 建築費: 2,850万円 ■ 延床面積: 5,289㎡
- 構造: 形式: 全連綿鉄骨造(スローカーブ式)
- 処理能力: 300t/日 (110t/24h×3班)
- 建築工事
  - 着工: 昭和55年11月2日 完成: 昭和59年6月21日
  - 事業費: 15,364,000千円
- 基礎改良工事
  - 着工: 平成7年7月14日 完成: 平成9年3月25日
  - 事業費: 3,206,000千円
- 機械化対策工事
  - 着工: 平成18年9月14日 完成: 平成22年3月31日
  - 事業費: 3,780,000千円

**2 第二工場**

- 建築費: 2,554万円 ■ 延床面積: 7,074㎡
- 構造: 形式: 全連綿鉄骨造(片流式)
- 処理能力: 220t/日 (110t/24h×2班)
- 建築工事
  - 着工: 平成3年12月17日 完成: 平成6年10月20日
  - 事業費: 10,403,000千円
- ダイオキシン類対策工事
  - 着工: 平成12年9月7日 完成: 平成13年3月15日
  - 事業費: 164,850千円

**3 第一焼火ごみ処理施設**

- 建築費: 1,049万円 ■ 延床面積: 1,227㎡
- 処理能力: 焼却設備: 60t/5h
- 回収設備: 55t/5h
- 可燃物: 5t/5h
- 建築工事
  - 着工: 昭和60年7月11日 完成: 昭和61年3月20日
  - 事業費: 606,720千円

**4 第二焼火ごみ処理施設**

- 建築費: 1,636万円 ■ 延床面積: 2,902㎡
- 処理能力: 焼却設備: 65t/5h
- 回収設備: 55t/5h (第二工場に設置)
- 資源化設備: 48t/5h
- 塩化水素回収 (鉄・アルミ) 18t/5h
- センサー選別設備 (リターナルビン及びびね) 30t/5h
- 建築工事
  - 着工: 平成6年9月14日 完成: 平成8年3月15日
  - 事業費: 3,099,270千円

**施設配置図**

図 2-12 処理施設 HP(千葉県市原市 福増クリーンセンター)

図 2-12 処理施設 HP(千葉県市原市 福増クリーンセンター)

(8) 自治体への問い合わせ資料

(1)～(7)までの資料を使用したうえで、住所、位置が不明の物について、自治体へ問い合わせを行い、回答を得た資料である。

位置情報の特定に使用した。

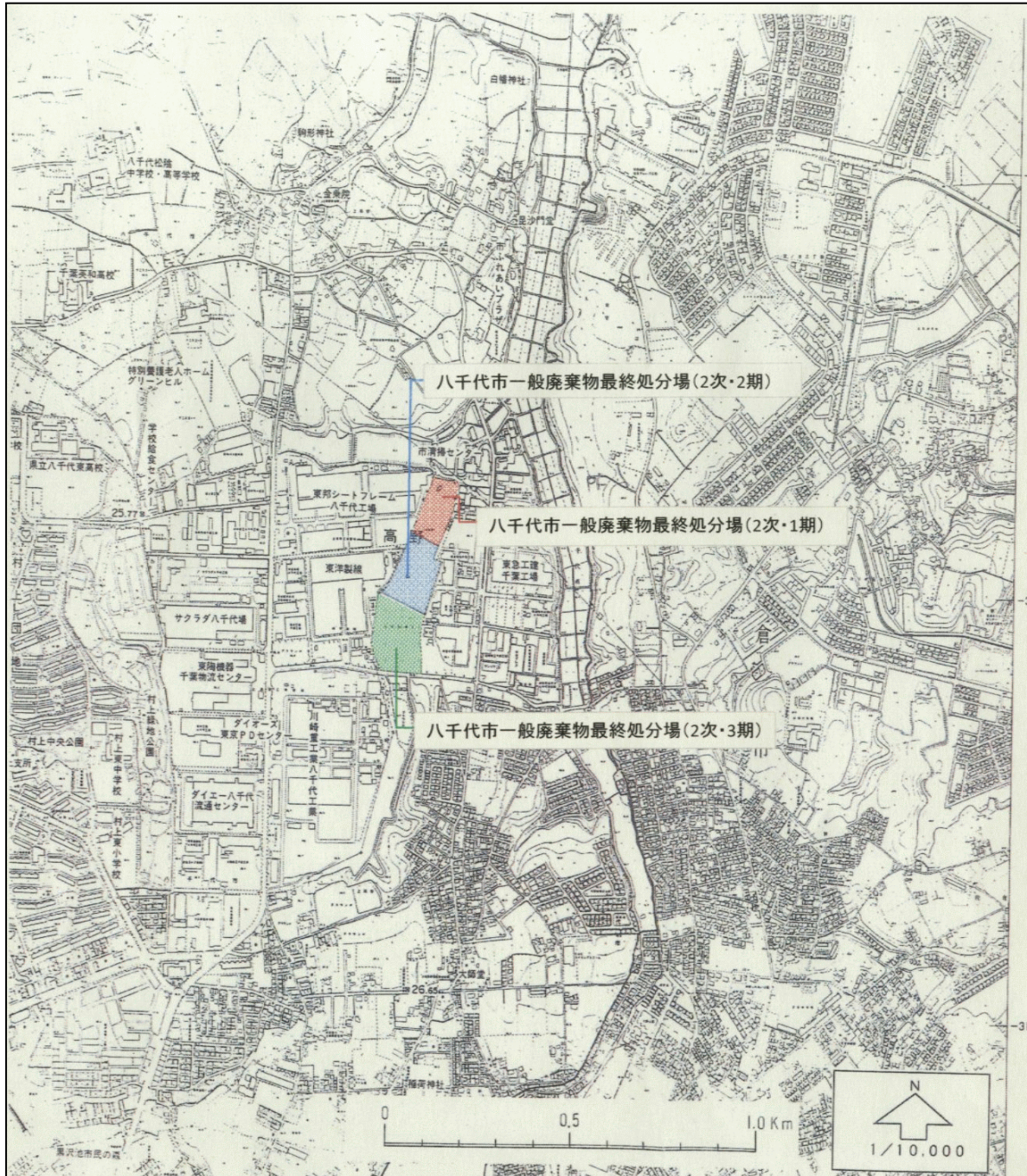


図 2-13 問い合わせ回答資料(千葉県八千代市)