

富士教育訓練センターの概要・歴史

FUJI CONSTRUCTION TRAINING CENTER



○経緯

- 建設省建設研修所中央訓練所（産業開発青年隊の教育訓練施設）として昭和38年に現在の静岡県富士宮市に設置され、その後、平成7年度まで建設大学校静岡朝霧校として使用されていた。
- 建設業振興基金(以下「振興基金」)は、平成8年10月1日に国からの要請により建設大学校静岡朝霧校跡地に存する施設を教育訓練施設に充てるため土地、建物の払い下げをうけた。
- 本施設を活用した技術者及び技能者のための教育訓練事業は、建設専門工事業団体が中心となって設立した職業訓練法人全国建設産業教育訓練協会が施設を無償で振興基金から借り上げて行うこととした。
- 平成9年3月28日「富士教育訓練センター」開校、平成9年4月1日教育訓練開始
- 平成25年度で17年目を迎える(施設は中央訓練所以来のもの)。

1. 富士教育訓練センターの概要

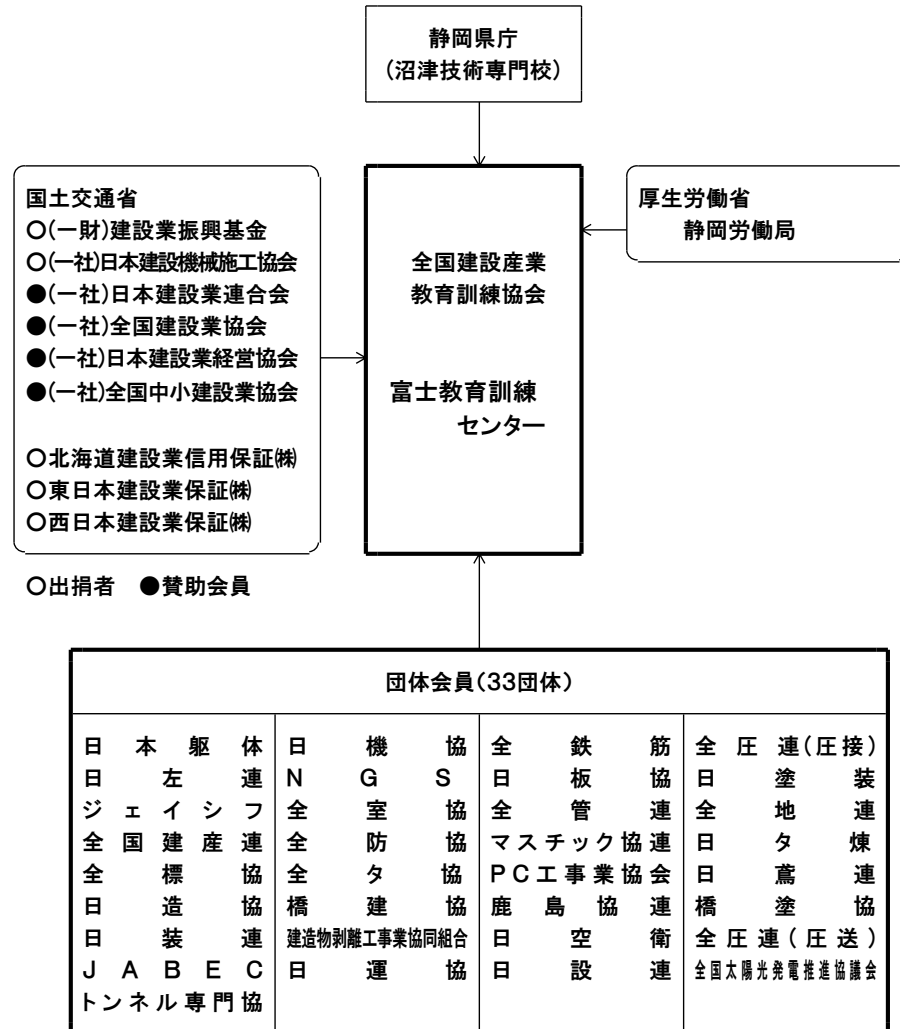
(1)経緯

年月日	建設産業共同教育訓練協議会	全国建設産業教育訓練協会	(一財)建設業振興基金
H 6. 末	建設産業構造は施工分野において、総合建設業と専門工事業に明確に分けられ、その中で、専門工事業の強化が重用視されてきた。それに対応するため、専門工事業及び設備・建設関連業の全国団体の中から、企業体質を強化し、安全性と生産性を向上し、評価される責任施工を果たす基盤整備として、優秀な技術者・技能者の育成を自らの手で実施しようとの声が高くなってきた。		
H 7. 7.27	設立 拠点的教育訓練施設を 設置するため建設専門工事業及び建設関連業の全国団体14団体で設立		
H 7.11. 1	静岡県知事より人材育成プロジェクト団体の指定を受ける		
H 8. 3.31	建設大学校静岡朝霧校閉校		
H 8.10. 1			東海財務局より建設大学校静岡朝霧校跡地払下げになる
H 8.10. 2		設立 職業訓練法人の認可を受けるため建設産業共同教育訓練協議会(22団体)が母体となり設立	
H 8.11.11		静岡県知事より職業能力開発促進法に基づく職業訓練法人の認可を受ける 施設名：富士教育訓練センター	
H 9. 3.28		開校式	
H 9. 3.31		静岡労働基準局長より労働安全衛生法に基づく技能講習の教習機関の指定を受ける	
H 9. 4. 1			施設名：富士教育校
	教育訓練開始		
H 9.12. 1	基幹技能者・多能工等育成基金を創設		
H10. 3.31	初年度(平成9年度)教育訓練人日、目標20, 000人日を超える		
H12. 3.28	建設大学校静岡朝霧校跡地開発計画のうち、道の駅朝霧高原、土木研究所、朝霧環境材料試験場オープン		
H12. 3.31	平成11年度 教育訓練人日25, 000人日を越える		
H13. 4. 5	教育訓練修了者数10, 000人を達成		
H16. 3.31	平成15年度 教育訓練人日30, 000人日を越える		
H17. 3.31	鉄骨躯体教材及び人工地盤が完成		
H18.3.31	平成17年度 教育訓練人日35, 000人日を越える		
H20.3.31	平成19年度 教育訓練人日39, 000人日を越える		

(2)性 格

- ① 国土交通省、厚生労働省連携の教育訓練施設
 - 国土交通省 業種横断的な拠点的教育訓練施設
 - 厚生労働省 広域的な職業訓練校
- ② 建設産業全体の協力、支援
- ③ 建設産業全般の教育訓練の実施
- ④ 全国規模

(3)仕 組



朝霧高原茅場

至 河口湖

施設の概要

国道19号

至 富士宮

独立行政法人 土木研究所
朝霧環境材料試験場

国土交通省
朝霧防災備蓄基地

- ・位置 静岡県富士宮市根原492-8
(富士山の西麓。標高900m。)
- ・面積 敷地：約 51000㎡、建物：約 10000㎡
実習施設：屋内約 1500㎡、屋外約 25000㎡
- ・施設保有者 (一財)建設業振興基金
- ・運営主体 職業訓練法人 全国建設産業教育訓練協会

道の駅「朝霧高原」

施設の老朽化の状況

2,3号寮
昭和41年築
47年経過

4,5号寮
昭和45年築
43年経過

土木実験室
昭和42年築
46年経過

機械実習場
昭和39年築
49年経過

技能実習場
昭和41年築
47年経過

10号教室
昭和53年築
35年経過

浴室・物品庫
昭和38年築
50年経過

屋内実習場
昭和46年築
42年経過

本館
昭和38年築
50年経過

食堂・1号寮
昭和40年築
48年経過

教室棟
昭和48年築
40年経過

6号寮
昭和44年築
44年経過

イベント館
昭和50年築
38年経過

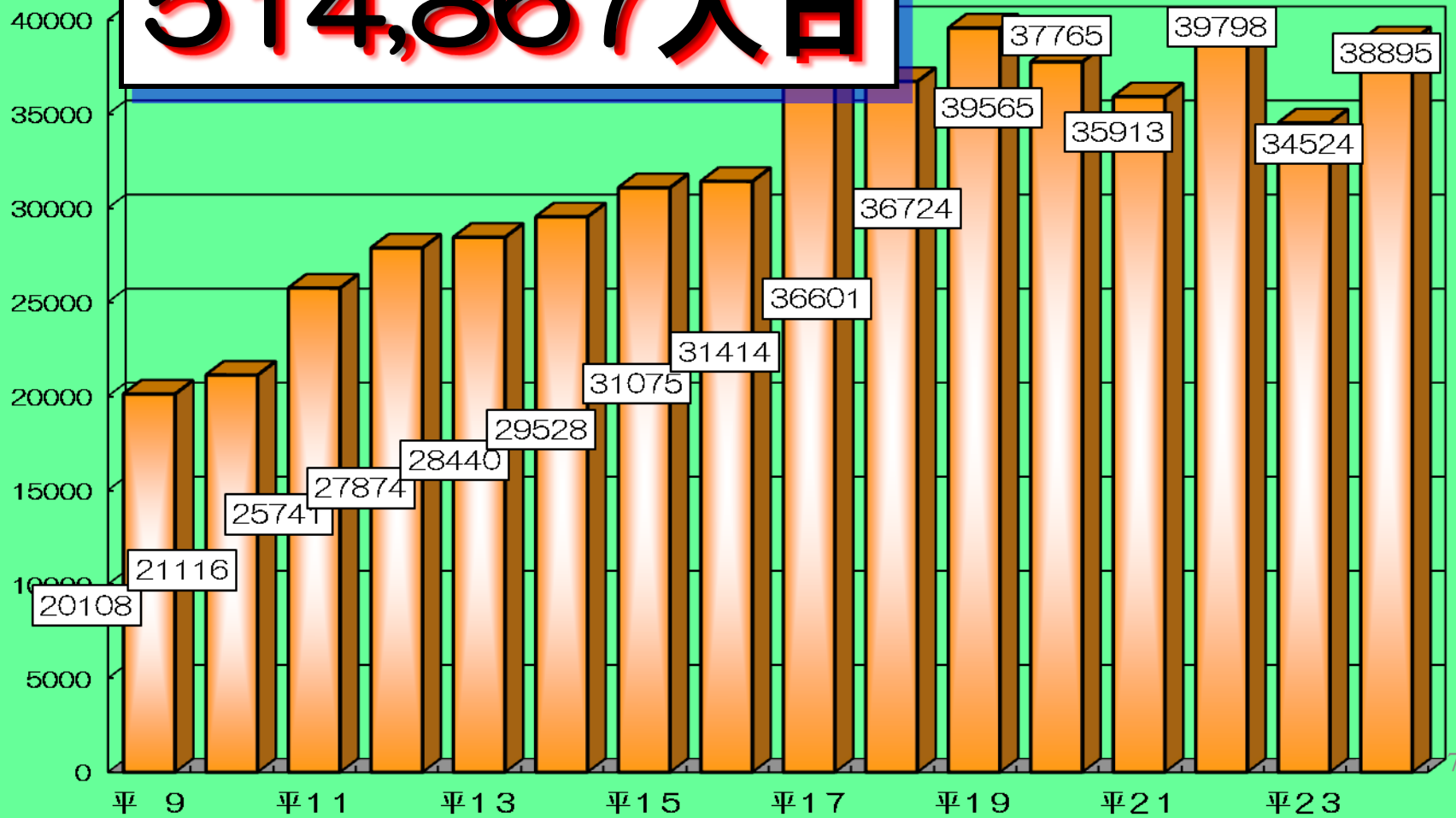
富士教育訓練センター施設一覧

	施設名	建築年	経過年	構造		面積	備考
1	本館	昭和38, 39年建築	築50年	SRC造	2階建	1, 780㎡	事務所、教官室
2	浴室	昭和38, 41年建築	築50年	ブロック造	平屋建	181㎡	大浴室、中浴室、小浴室、女子浴室
3	機械実習場	昭和39, 40年建築	築49年	鉄骨造	平屋建	766㎡	天井クレーン含 技能講習実習
4	食堂・1号寮	昭和40, 41年建築	築48年	RC造	平屋建	1, 016㎡	41名宿泊可能
5	2・3号寮	昭和41年建築	築47年	RC造	平屋建	712㎡	69名宿泊可能
6	技能実習場	昭和41, 44年建築	築47年	鉄骨造	平屋建	632㎡	鉄筋、型枠実習
7	土木実験室	昭和42, 51年建築	築46年	RC造	平屋建	437㎡	材料試験
8	6号寮	昭和44, 45年建築	築44年	SRC造	平屋建	410㎡	56名宿泊可能
9	4・5号寮	昭和45年建築	築43年	RC造	平屋建	573㎡	66名宿泊可能
10	屋内実習場(体育館)	昭和46, 47年建築	築42年	鉄骨造	平屋建	956㎡	墨だし、測量実習
11	教室棟	昭和48, 50年建築	築40年	RC造	平屋建	1, 125㎡	10教室
12	講師寮	昭和48年建築	築40年	RC造	平屋建	96㎡	15部屋
13	内装実習場(イハツ館)	昭和50年建築	築38年	SRC造	平屋建	967㎡	左官、タイル、内装技能実習
14	10号教室	昭和53年建築	築35年	RC造	平屋建	246㎡	

教育訓練人日数の推移

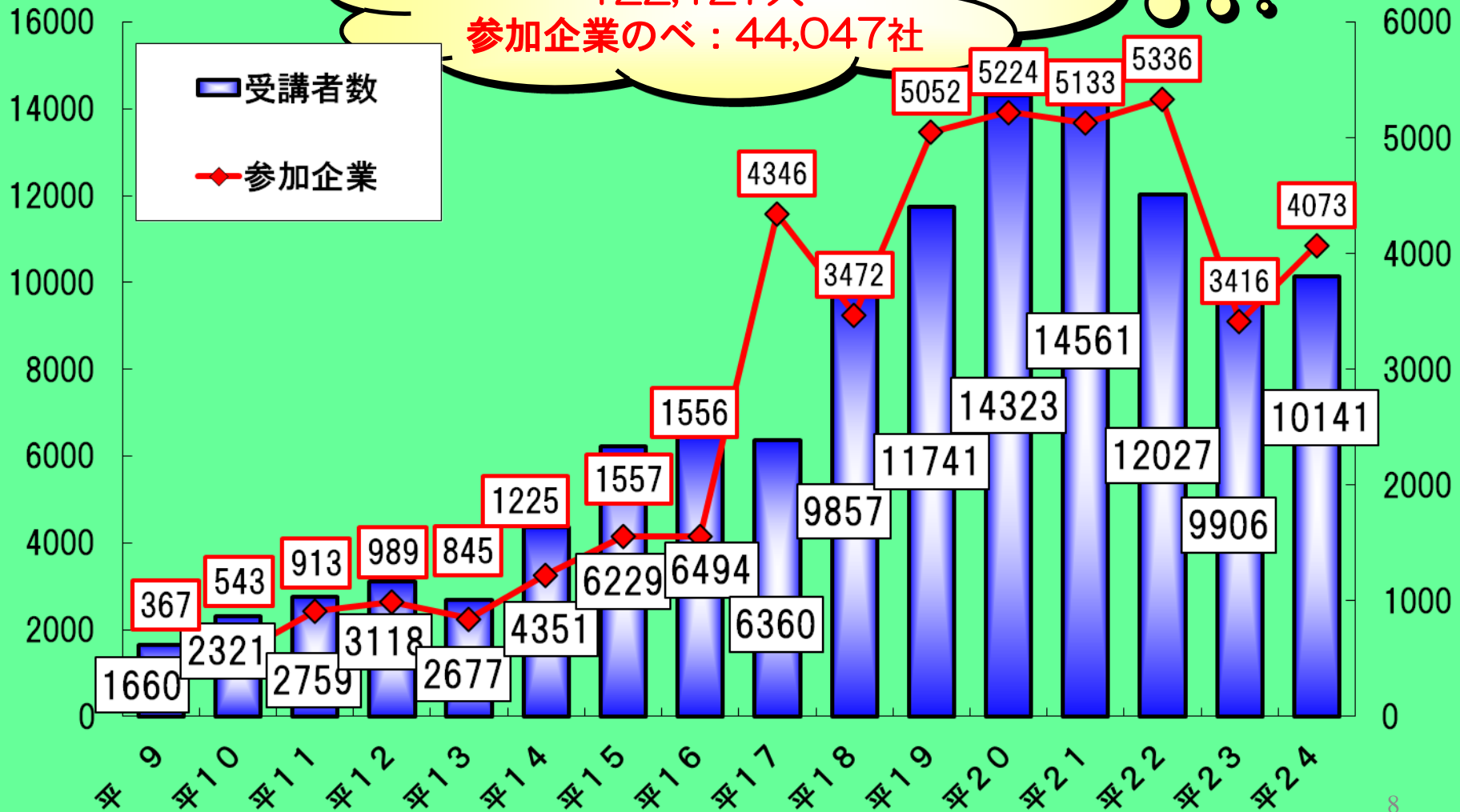
平成24年度までの実績

514,867人日



受講者数の推移

平成24年度までの実績
122,127人
参加企業のべ：44,047社



コース受講者数の累計

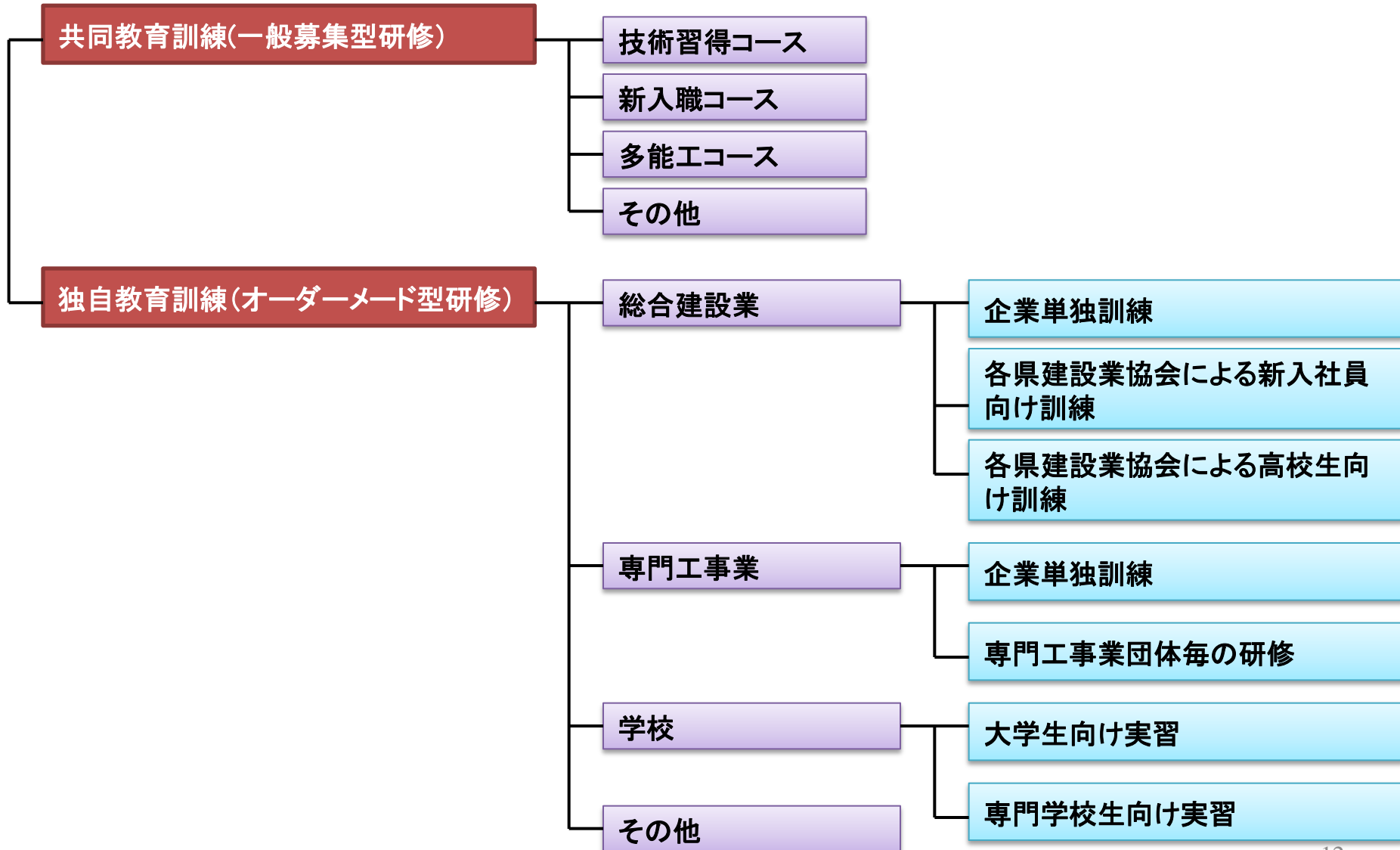
	コース数	受講人数	参加企業数	教育訓練人日数
平成18年度まで	2,106	49,428	15,813	288,407
平成19年度	392	11,741	5,052	39,565
平成20年度	451	14,323	5,224	37,765
平成21年度	484	14,561	5,133	35,913
平成22年度	449	12,027	5,336	39,798
平成23年度	374	9,906	3,416	34,524
平成24年度	415	10,141	4,073	38,895
合 計	4,671	122,127	44,047	514,867

国 内	120,137
外国人	1,990
合 計	122,127

富士教育訓練センターの 教育訓練内容



富士教育訓練センターの訓練体系



共同教育訓練(一般募集型研修)<24年度実績>

技術修得コース

土木施工管理基礎(2ヶ月)

建築施工管理基礎(2ヶ月)

土木施工科(1)(1ヶ月)

新入職コース

土木入職時導入教育(2週)

建築入職時導入教育(2週)

技能修得コース

建設機械運転基礎(1ヶ月)

躯体基礎(2ヶ月)

型枠基礎(1ヶ月)

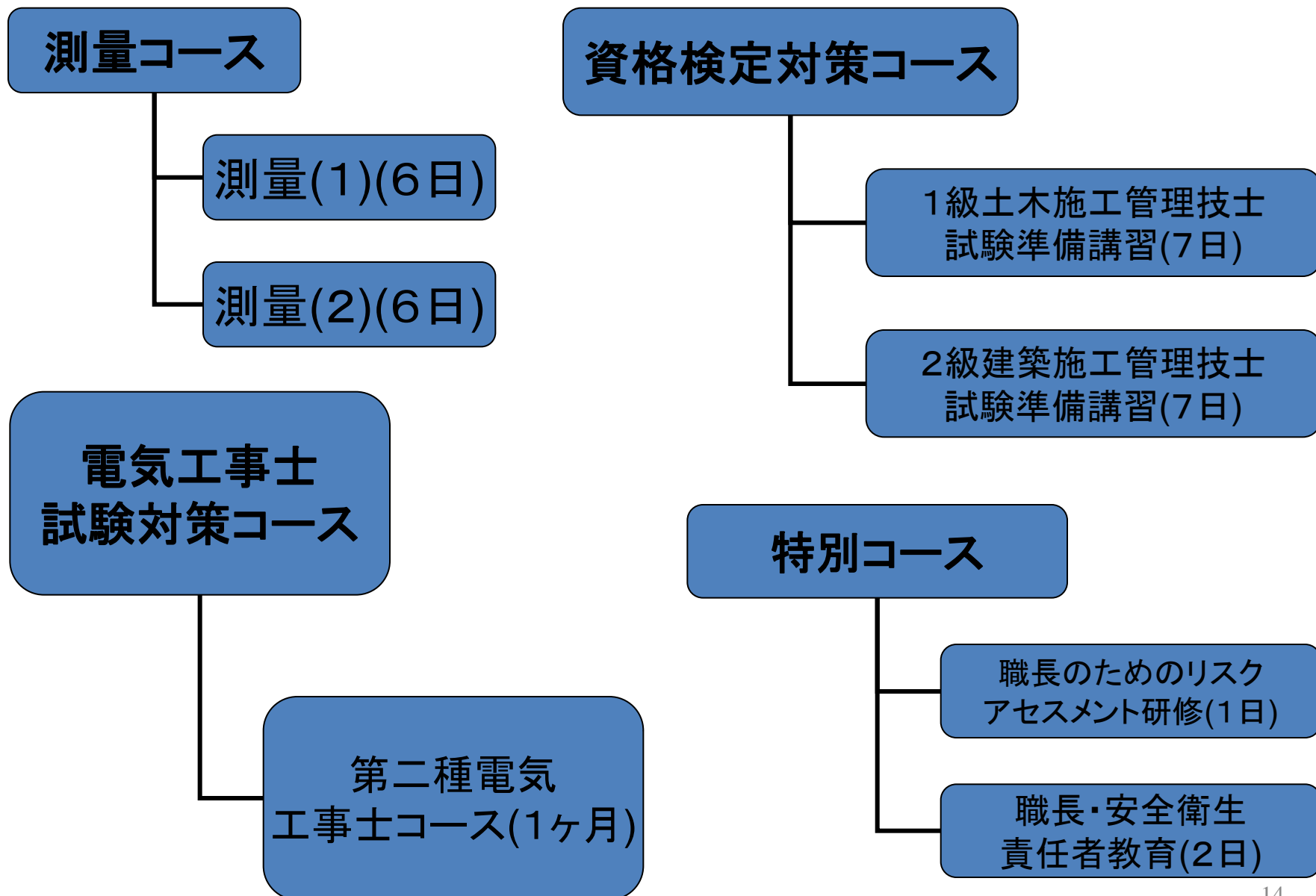
型枠基礎(2)(2ヶ月)

左官基礎(2ヶ月)

多能工コース

土木基礎多能工(4ヶ月)

共同教育訓練(一般募集型研修)<24年度実績>



独自教育訓練(オーダーメイド型研修)<24年度実績>

企業単独(総合建設業)・建設業協会(新入社員向け)

K社 建築技術実践研修(5日)

K社 土木技術実践研修(9日)

M社 土木測量実践研修(3日)

M社 建築実務担当者研修(4日)

M社 建築施工技術研修(4日)

S社 土木測量研修(3日)

F社 建築実践研修(1ヶ月)

F社 土木実践研修(2週)

F社 建築設備実践研修(2週)

P社 職長能力向上研修(2日)

P社 測量技術研修(3週)

I社 建築施工科(2週)

静岡・山梨建設業協会 新入社員フォローアップ研修(3日)

静岡・山梨建設業協会 新入社員研修(3日)

栃木建設業協会 新入社員研修(2日)

新潟県建設業協会 土木施工科(1)(1ヶ月)
新入社員研修(2日)

埼玉・長野・沖縄建設業協会 新入社員研修(3日)

独自教育訓練(オーダーメイド型研修)<24年度実績>

各都県建設業協会(高校生)

静岡県 高校生建築基礎技術コース(4日)
実業高校安全衛生教育(5日)

山梨県 実業高校安全衛生教育(5日)
高校生建築基礎技術コース(4日)
現場実務施工体験<型枠>(1日)

栃木県 現場実務施工体験<鉄筋>(1日)

群馬県 実業高校安全衛生教育(5日)

東京都 高校生建築基礎技術コース(4日)

千葉県 実業高校安全衛生教育(5日)
建築基礎体験コース(4日)
高校生建築基礎技術コース(4日)
現場実務施工体験<型枠>(1日)

神奈川県 実業高校安全衛生教育(5日)
高校生建築基礎技術コース(4日)

愛知県 実業高校安全衛生教育(5日)

独自教育訓練(オーダーメイド型研修)<24年度実績>

団 体(全国組織の24の専門工事業)

日本躯体(日本建設躯体工事業団体連合会)

日機協(日本機械土工協会)

全鉄筋(全国鉄筋工事業協会)

全圧連(全国圧接業協同組合連合会)

NGS(日本外壁仕上業協同組合連合会)

日板協(日本建築板金協会)

日塗装(日本塗装工業会)

ジェイシフ(日本建設インテリア事業協同組合連合会)

全室協(全国建設室内工事業協会)

全管連(全国管工事協同組合連合会)

全地連(全国地質調査業協会連合会)

全防協(全国防水工事業協会)

日夕連(日本タイル煉瓦工事工業会)

全標協(全国道路標識・標示業協会)

PC工事業協会(プレストレスト・コンクリート工事業協会)

日鳶連(日本鳶工業連合会)

日造協(日本造園建設業協会)

橋建協(日本橋梁建設協会)

鹿島協連(鹿島事業協同組合連合会)

日装連(日本室内装飾事業協同組合連合会)

日空衛(日本空調衛生工事業協会)

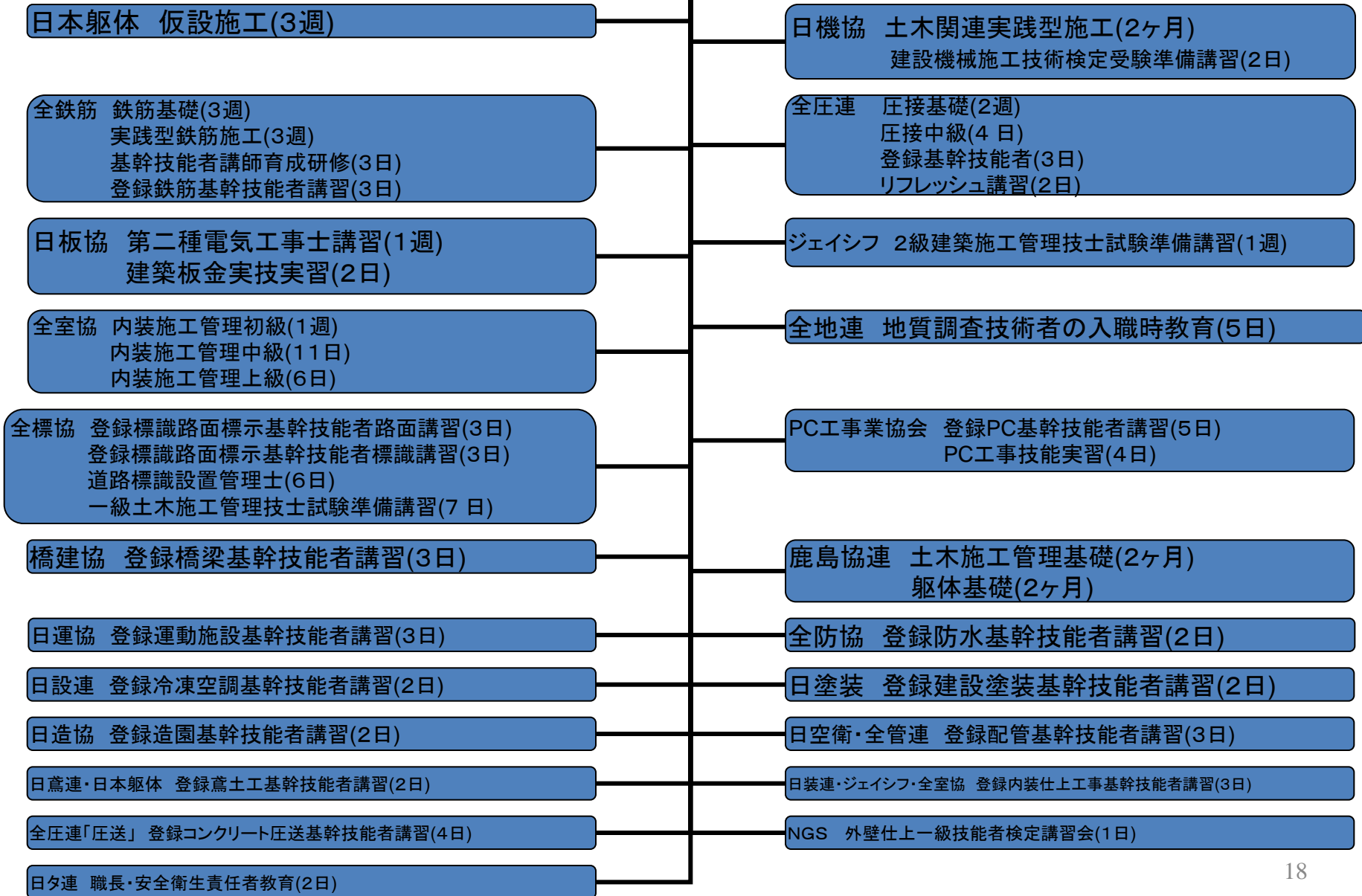
日運協(日本運動施設建設業協会)

全圧連「圧送」(全国コンクリート圧送事業団体連合会)

日設連(日本冷凍空調設備工業連合会)

独自教育訓練(オーダーメイド型研修)<24年度実績>

専門工事業団体毎の研修



独自教育訓練(オーダーメイド型研修)<24年度実績>

企業単独(専門工事業)

A社 型枠科(2ヶ月)

A社 建築関連実践型施工(2ヶ月)

A社 建設科(1週)

A社 土木科(2ヶ月)

A社 とび基礎科(2ヶ月)

B社 建設機械運転基礎(2ヶ月)

C社 躯体基礎(2ヶ月)

C社 中堅者研修(1日)

C社 躯体技術者CAD講習(3日)

D社 実践型土木工事基礎(2ヶ月)

E,F社 トンネル施工管理基礎(2ヶ月)

G社 建築基礎(1週)

H社 内装施工多能工(2ヶ月+1週)

E社 トンネル施工測量(1ヶ月)

I社 土木建築入職時導入教育(3週)

J社 測量研修(1日)

K社 土木施工管理基礎(1ヶ月)

L社 鉄筋工事技術研修(10日)

M社 型枠施工中級(1週)

N社 木造建築物組立中級(2日)

O社 建築系技術研修(8日)

P社 鉄筋施工管理初級(5日)

Q社 内装施工(4日)

R社 機械施工基礎(1ヶ月)

独自教育訓練(オーダーメイド型研修)<24年度実績>

学校(専門学校・大学)

千葉県A専門学校 建設実習(4日)

千葉県B大学 測量実習(4日)

東京都C専門学校 総合建設実習(5日)

東京都C専門学校 建築設備工事技術研修(2週)

東京都C専門学校 施工管理実習「地質内装」(4日)

東京都C専門学校 施工管理実習「基礎躯体」(4日)

東京都C専門学校 施工管理実習「設備」(4日)

東京都C専門学校 技能実習「車両系」(5日)

大阪府D専門学校 総合建設実習(5日)

神奈川県E専門学校 技能実習(1週)

大阪府F専門学校 建設実習(5日)

東京都C専門学校 総合建設実習「木造」(5日)

埼玉県G大学 建築施工管理実習(5日)

埼玉県H大学 建築施工管理実習(5日)

愛知県I大学 建築施工管理実習(5日)

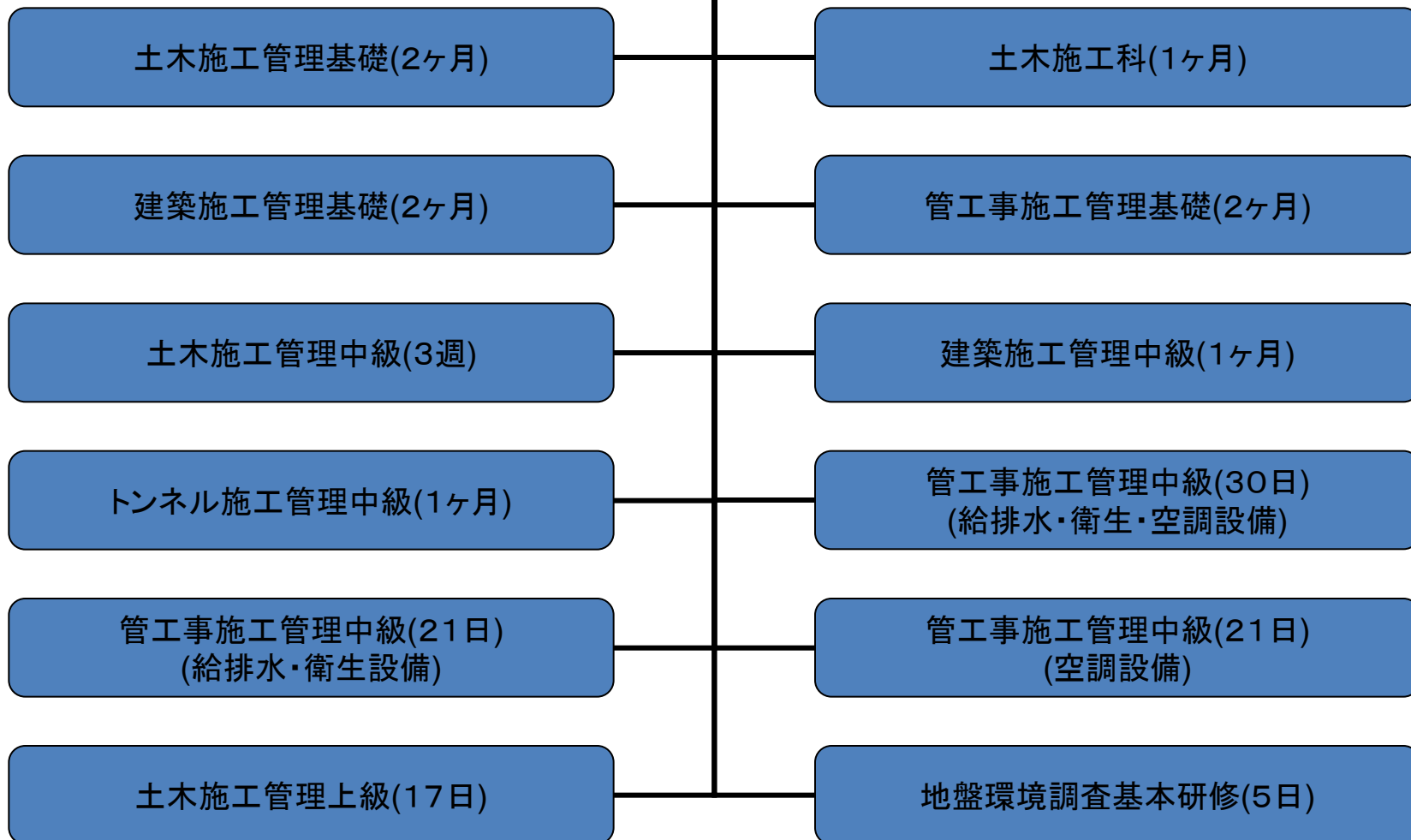
京都府J大学 建築施工管理実習(5日)

富士教育訓練センターの 教育訓練内容

平成25年度
訓練生募集案内
をご覧ください

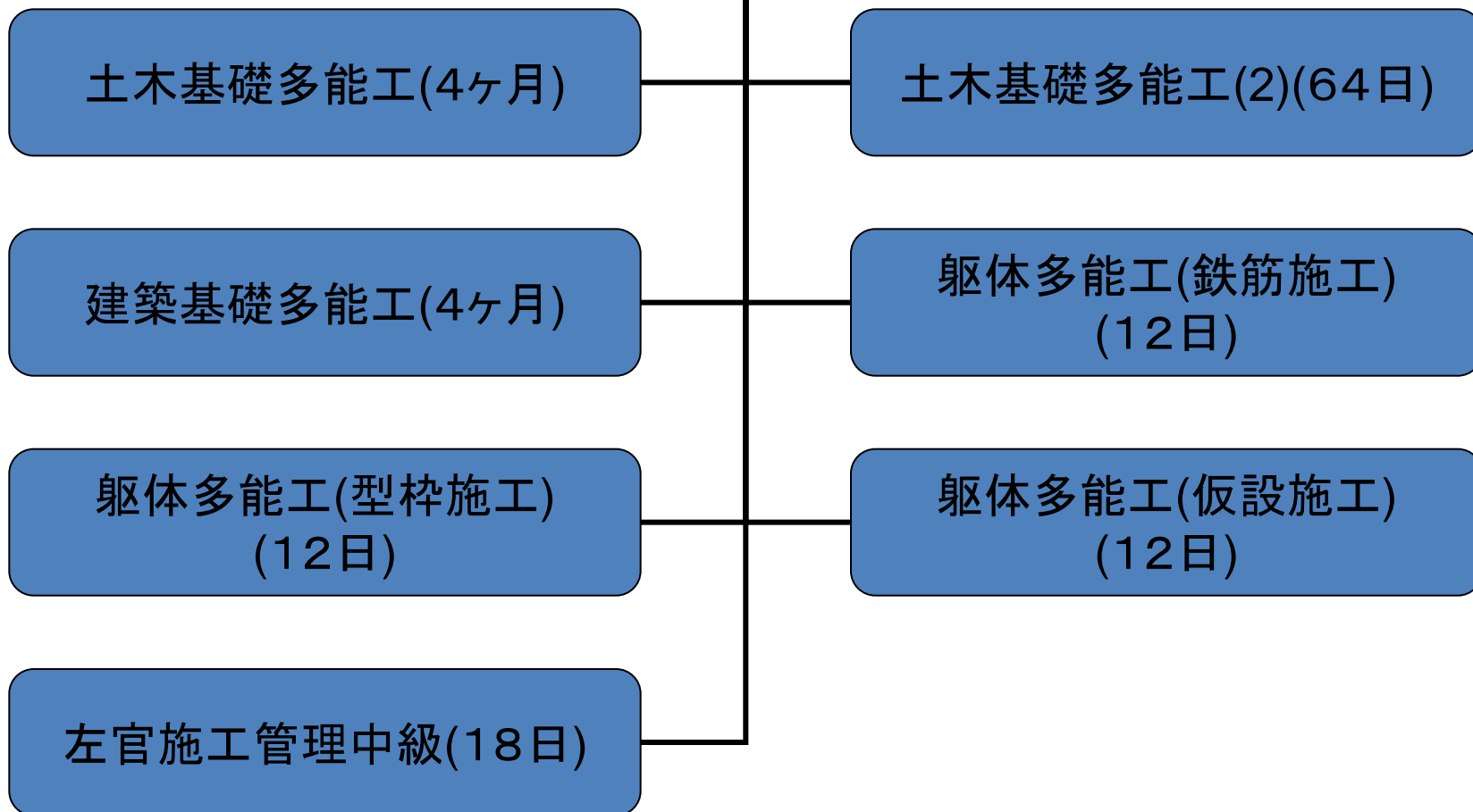
共同教育訓練(一般募集型研修)<25年度>

技術修得コース



共同教育訓練(一般募集型研修)<25年度>

多能工コース



共同教育訓練(一般募集型研修)<25年度>

技能習得コース

建設機械運転基礎(1ヶ月)

躯体基礎(2ヶ月)

型枠基礎(1ヶ月)

左官基礎(2ヶ月)

タイル施工基礎(18日)

塗布式仕上断熱材施工
(3日)

共同教育訓練(一般募集型研修)<25年度>

新入職コース

```
graph TD; A[新入職コース] --- B[土木入職時導入教育<br/>(12日)]; A --- C[建築入職時導入教育<br/>(12日)]; A --- D[地質調査技術者の<br/>入職時教育(5日)];
```

土木入職時導入教育
(12日)

建築入職時導入教育
(12日)

地質調査技術者の
入職時教育(5日)

共同教育訓練(一般募集型研修)<25年度>

測量コース

```
graph TD; A[測量コース] --- B[測量(1) (6日)]; A --- C[測量(2) (6日)]; A --- D[施工測量(26日)];
```

測量(1)
(6日)

測量(2)
(6日)

施工測量(26日)

共同教育訓練(一般募集型研修)<25年度>

リフォームコース

```
graph TD; A[リフォームコース] --- B[リフォーム内装施工(18日)  
(鋼製下地・ボード)]; A --- C[リフォーム内装施工(18日)  
(クロス・長尺シート)]; A --- D[リフォーム内装施工(18日)  
(給排水・衛生)];
```

リフォーム内装施工(18日)
(鋼製下地・ボード)

リフォーム内装施工(18日)
(クロス・長尺シート)

リフォーム内装施工(18日)
(給排水・衛生)

共同教育訓練(一般募集型研修)<25年度>

女性対象コース

リフォーム施工(18日)
(タイル工法)

リフォーム施工(18日)
(内装仕上)

リフォーム施工(18日)
(左官工法)

建設機械運転基礎
(1ヶ月)

共同教育訓練(一般募集型研修)<25年度>

一級技能士コース

左官科(14日)
(左官作業一級技能士コース)

タイル張り科(14日)
(タイル張り作業一級技能士コース)

とび科(14日)
(とび作業一級技能士コース)

建築板金科(17日)
(建築板金作業一級技能士コース)

型枠施工科(14日)
(型枠工事作業一級技能士コース)

鉄筋施工科(14日)
(鉄筋組立作業一級技能士コース)

配管科(17日)
(建築配管作業一級技能士コース)

塗装科(14日)
(鋼橋塗装作業一級技能士コース)

造園科(14日)
(造園作業一級技能士コース)

れんが積み科(21日)
(れんが積み作業単一等級技能士)

共同教育訓練(一般募集型研修)<25年度>

二級技能士コース

左官科(14日)
(左官作業二級技能士コース)

タイル張り科(14日)
(タイル張り作業二級技能士コース)

とび科(14日)
(とび作業二級技能士コース)

建築板金科(17日)
(建築板金作業二級技能士コース)

型枠施工科(14日)
(型枠工事作業二級技能士コース)

鉄筋施工科(14日)
(鉄筋組立作業二級技能士コース)

配管科(17日)
(建築配管作業二級技能士コース)

塗装科(14日)
(鋼橋塗装作業二級技能士コース)

造園科(14日)
(造園作業二級技能士コース)

共同教育訓練(一般募集型研修)<25年度>

電気工事士試験 対策コース

```
graph TD; A[電気工事士試験対策コース] --- B[第二種電気工事士コース (18日)]; A --- C[第一種電気工事士コース1 (学科)(10日)]; A --- D[第一種電気工事士コース2 (実技)(6日)];
```

第二種電気工事士コース
(18日)

第一種電気工事士コース1
(学科)(10日)

第一種電気工事士コース2
(実技)(6日)

共同教育訓練(一般募集型研修)<25年度>

資格検定対策コース

1級土木施工管理技士
試験準備講習(7日)

1級土木施工管理技術検定
実地試験準備講習(7日)

1級建築施工管理技士
試験準備講習(7日)

1級管工事施工管理技士
試験準備講習(7日)

1級建設機械施工管理技士
試験準備講習(7日)

2級土木施工管理技士
試験準備講習(7日)

2級建築施工管理技士
試験準備講習(7日)

2級管工事施工管理技士
試験準備講習(7日)

共同教育訓練(一般募集型研修)<25年度>

特別コース

