

平成25年8月分の営業普通倉庫の実績(主要21社)について

平成25年10月16日
 総合政策局物流政策課物流産業室
 担当:菊池・山本
 TEL03-5253-8111 内線25324、25314

<今月の動向>

- ・入庫高については、数量230万トンで前月比8.6%減、前年同月比2.4%増。
- ・出庫高については、数量221万トンで前月比9.7%減、前年同月比2.5%減。
- ・保管残高については、数量480万トンで前月比1.9%増、前年同月比0.9%増。
- ・夏場に向けた飲料の最需要期に備えた荷動きも落ち着いた影響等により、対前月比は全体的に入出庫量は減少。また、電気機械、飲料等の入庫量が前年と比較して増加したこともあり、対前年の全体的な入庫量は増加。

【入出庫高等の概要】

		当 月 平成25年8月分	対前月比		対前年比	
				平成25年7月分		平成24年8月分
入庫高	数量	230 万トン	8.6%減	251 万トン	2.4%増	224 万トン
	金額	9,462 億円	10.0%減	10,513 億円	8.5%増	8,718 億円
出庫高	数量	221 万トン	9.7%減	244 万トン	2.5%減	226 万トン
	金額	8,900 億円	7.3%減	9,596 億円	2.8%増	8,657 億円
保管残高	数量	480 万トン	1.9%増	471 万トン	0.9%増	476 万トン
	金額	22,114 億円	2.6%増	21,552 億円	7.0%増	20,669 億円

(参考)21社は次のとおり。

日本通運(株) 三菱倉庫(株) 三井倉庫(株) 澁澤倉庫(株) 安田倉庫(株) (株)ヤマタネ 東洋埠頭(株) ケイヒン(株) 蔦井倉庫(株) 仙台運輸倉庫(株) 諏訪倉庫(株) 東陽倉庫(株) 日本トランスシティ(株) (株)住友倉庫 (株)杉村倉庫 (株)中央倉庫 森本倉庫(株) 新生倉庫運輸(株) 高松臨港倉庫(株) 福岡倉庫(株) 琉球物流(株)

※21社の所管面積(1~3類倉庫)(H25年7月末現在)は、全普通倉庫事業者(H23年度末現在4,725事業者)の所管面積比で約18%

営業普通倉庫統計速報(21社)

平成25年8月

A表 倉庫利用状況

倉庫類別	区分	所管面容積	在貨面容積	所管面容積	
				前月比(%)	前年同月比(%)
1 類 倉 庫	千m2	7,189.3	5,746.0	100.9	101.1
2 類 倉 庫	千m2	2.2	2.2	227.8	227.8
3 類 倉 庫	千m2	16.1	12.0	100.0	97.1
1～3類合計	千m2	7,207.6	5,760.1	100.9	101.1
野積倉庫	千m2	168.9	67.4	100.0	104.9
貯蔵槽倉庫	千m3	371.6	137.1	100.2	100.2
危険品タンク	千m3	0.0	0.0	—	—
危険品建屋	千m2	50.7	41.9	96.7	98.8

B表 入庫高、出庫高、保管残高 (単位:千トン、百万円)

倉庫類別	区分	入庫高			出庫高		
			前月比(%)	前年同月比(%)		前月比(%)	前年同月比(%)
1～3類 倉庫	数量	2,228.5	93.4	103.5	2,138.2	90.8	98.8
	金額	929,565.4	90.1	109.1	876,421.5	93.0	103.3
野積 倉庫	数量	37.1	102.9	82.4	25.1	63.4	72.8
	金額	9,823.8	95.3	80.3	6,747.5	63.0	66.8
貯蔵槽 倉庫	数量	20.8	26.3	63.7	36.1	91.2	71.1
	金額	979.3	33.3	61.2	1,572.0	118.4	91.7
危険品 倉庫	数量	9.3	88.6	76.1	8.3	79.9	64.1
	金額	5,868.2	90.8	104.0	5,226.7	91.4	89.0
普通倉庫 合計	数量	2,295.7	91.4	102.4	2,207.7	90.3	97.5
	金額	946,236.6	90.0	108.5	889,967.7	92.7	102.8

倉庫類別	区分	保管残高			回転率(%)
			前月比(%)	前年同月比(%)	
1～3類 倉庫	数量	4,570.7	102.0	101.0	48.2
	金額	2,156,030.3	102.5	106.8	—
野積 倉庫	数量	126.8	110.4	105.6	25.7
	金額	38,205.0	108.8	112.7	—
貯蔵槽 倉庫	数量	86.2	84.9	89.8	30.3
	金額	3,366.4	85.0	93.6	—
危険品 倉庫	数量	18.0	105.9	105.3	50.3
	金額	13,847.9	104.9	130.8	—
普通倉庫 合計	数量	4,801.8	101.9	100.9	47.3
	金額	2,211,449.5	102.6	107.0	—

備考

- 表示単位以下は四捨五入した。
- 前月比、前年同月比、回転率はトン又は千円の単位をもって算出した。
- 回転率の算式は次式による。

$$\text{回転率} = (\text{入庫高} + \text{出庫高}) \div (\text{前月末残高} + \text{当月末残高}) \times 100$$

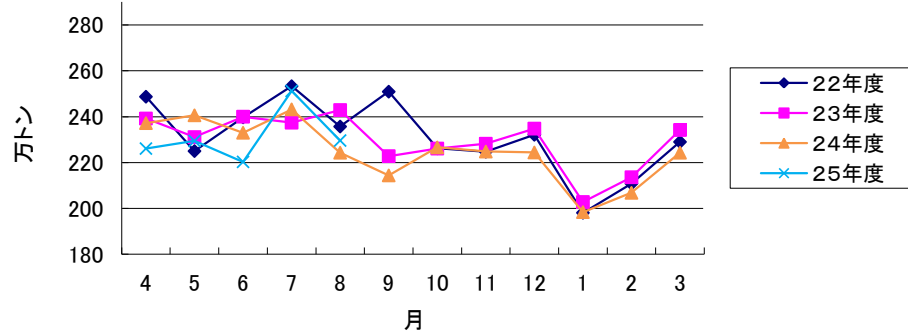
C表 品目別明細表

平成25年8月

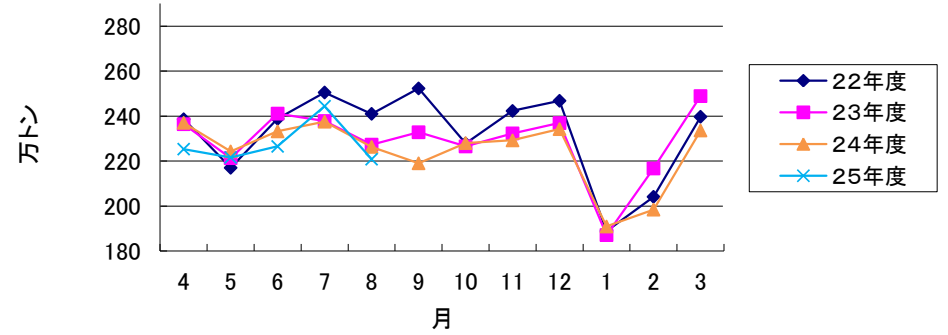
項目 品目		入庫高			保管残高				
		数量 千トン	前月比 %	前年同 月比%	金額 百万円	数量 千トン	前月比 %	前年同 月比%	金額 百万円
1	米	37.7	88.6	130.9	5,682	368.0	100.3	120.5	44,988
2	麦	6.7	17.9	63.0	441	63.0	90.2	85.6	4,633
3	雑穀	6.9	22.1	60.3	912	30.4	82.3	106.3	1,651
4	豆	11.8	71.8	82.8	1,462	60.9	94.7	86.9	8,802
5	畜産品	1.1	95.0	90.4	692	5.1	95.1	169.4	3,519
6	水産品	0.3	93.5	48.4	64	2.0	96.0	119.6	1,144
7	油脂作物	9.9	57.0	63.0	827	21.3	90.3	66.7	2,546
8	葉たばこ	12.0	91.8	100.1	2,678	26.6	113.3	95.2	5,063
9	その他の農産品	52.1	88.6	85.0	12,776	120.9	100.3	107.7	51,683
10	天然ゴム	0.7	72.1	114.3	217	1.3	54.7	75.7	372
11	木材	4.2	65.3	100.9	276	14.5	106.8	116.9	1,441
12	非金属鉱物	54.7	171.0	137.0	6,765	113.1	125.0	83.7	16,966
13	鉄鋼	6.0	50.2	60.6	656	13.4	86.5	152.3	1,551
14	非鉄金属	74.6	104.6	90.3	41,263	175.5	110.9	104.8	113,832
15	金属製品	39.5	107.3	177.7	23,241	50.6	103.6	118.4	28,772
16	電気機械	161.8	93.5	112.0	80,120	240.3	103.0	97.8	115,116
17	その他の機械	134.9	92.9	94.5	98,715	186.6	102.7	100.8	170,110
18	板ガラス・同製品	2.5	74.9	71.9	22,098	13.2	96.5	106.3	94,739
19	その他の窯業品	7.1	80.0	137.7	2,089	16.2	103.1	121.3	3,437
20	石油製品	0.9	103.8	30.2	371	2.7	104.4	118.8	1,171
21	化学薬品	22.1	97.6	82.4	21,903	48.2	102.0	88.9	45,490
22	化学肥料	25.0	102.7	101.9	1,359	77.8	104.7	113.5	5,630
23	染・顔・塗料	9.7	88.0	112.2	2,656	21.8	109.1	101.6	5,623
24	合成樹脂	161.9	87.2	90.3	46,837	313.0	100.6	90.6	98,281
25	その他の化学工業品	145.7	91.1	109.3	100,307	339.7	100.8	106.7	367,994
26	紙・パルプ	121.3	95.4	86.5	22,382	234.4	104.4	85.5	42,562
27	化学繊維糸	21.8	95.4	94.3	4,737	42.2	100.5	89.3	10,224
28	その他の糸	1.8	93.6	88.9	833	7.5	99.9	88.7	3,521
29	化学繊維織物	17.3	92.1	127.2	12,670	40.0	106.0	113.8	24,061
30	その他の織物	3.9	122.2	89.4	1,336	17.6	102.2	92.5	6,899
31	缶詰・びん詰	10.3	118.1	77.5	3,502	26.2	97.8	80.6	8,777
32	砂糖	12.4	125.7	134.4	2,398	46.4	93.4	92.5	8,133
33	飲料	372.1	87.6	104.2	98,089	239.2	93.5	97.5	82,929
34	その他の食料工業品	284.6	87.1	101.1	100,389	450.3	101.0	103.2	156,340
35	織物製品	43.7	120.1	160.5	68,488	104.9	125.7	163.7	129,204
36	その他の日用品	140.7	96.8	100.4	59,368	276.1	97.2	91.6	139,212
37	ゴム製品	19.1	84.2	101.4	5,428	41.9	105.9	102.7	12,451
38	その他の製造工業品	67.1	97.4	101.5	35,289	129.3	107.6	99.4	53,738
39	動植物性飼・肥料	47.8	111.2	134.5	6,958	70.1	116.9	121.9	10,313
40	雑品	142.2	102.2	114.9	49,966	749.5	101.2	103.2	328,532
	合計	2,295.7	91.4	102.4	946,237	4,801.8	101.9	100.9	2,211,450

営業普通倉庫21社統計(平成25年8月)

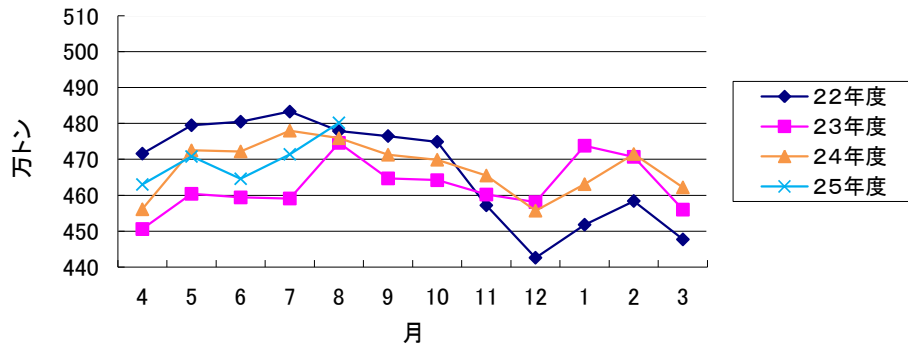
入庫高数量



出庫高数量



保管残高数量



1~3類倉庫 所管面積

