

01 「XRAIN」配信エリアを拡大しました！

集中豪雨や局所的な大雨による水害などに対応するため、「XRAIN (XバンドMPLレーダネットワーク)」の整備を進めています。

XRAINの観測データは250mメッシュの詳細な雨の分布を1分毎に更新し、ホームページでほぼリアルタイムに配信しています。

また、観測データを手軽に見るためのスマートフォン向けコンテンツやアプリも開発・提供されています。

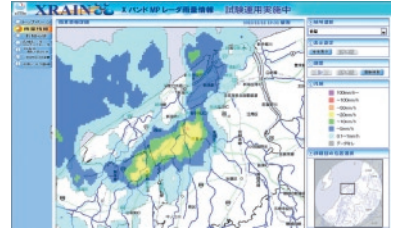
豪雨や河川の急な増水から身を守るため、また、お出掛けや洗濯物の取



XバンドMPLレーダ

り込みなどの日常の場面で、XRAINをぜひご活用ください。

平成25年9月より、配信エリアを拡大しております。詳しくはホームページをご覧ください。



ホームページ画面

XRAIN

検索

<http://www.river.go.jp/xbandaradar/>

お問い合わせ 水管理・国土保全局河川計画課河川情報企画室
TEL: 03-5253-8446 FAX: 03-5253-1602

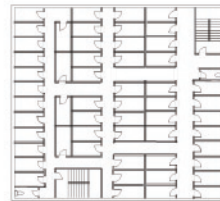
02 違法貸しルームに関する情報を受け付けています

- オフィス、倉庫などの用途で利用しているとしながら、多人数が居住している。
- マンションの住戸または戸建て住宅を改修して多人数が居住している。

などの「貸しルーム」が複数確認されています。

こうした「貸しルーム」については、建築基準法の防火避難規定などに違反した「違法貸しルーム」である疑いがあります。

国土交通省では、情報受付窓口を設置し、情報収集を行っていますので、「違法貸しルーム」に関する情報をお寄せいただきますようお願いします。



平面イメージ



内観イメージ

- ・ 燃えやすい板壁
- ・ 窓がない

違法貸しルーム通報

検索

https://www.mlit.go.jp/jutakukentiku/house/jutakukentiku_house_fr_000052.html

お問い合わせ 住宅局建築指導課
TEL: 03-5253-8933 FAX: 03-5253-1630
E-mail: kenchiku-i2yy@mlit.go.jp

03 「国土と交通に関する図画コンクール」入賞作品発表



地域の日常の光景や人々の暮らしの様子、住んでいるまちの様子、道、橋、川、駅、空港、港のある風景、鉄道や飛行機などの乗り物、ビルなどの工事現場の様子あるいは未来の都市や乗り物など、国土交通省の仕事に関係するものをテーマとした図画を全国の小学校の皆さんに募集したところ3,706点の応募をいただきました。

明日を担う子どもたちのいきいきとした視線で描かれた入賞作品84点を紹介しています。

国土キッズコーナー

検索

<http://www.mlit.go.jp/kids/index.html>

お問い合わせ 大臣官房広報課
TEL: 03-5253-8111 (内線21526、21527)
FAX: 03-5253-1526