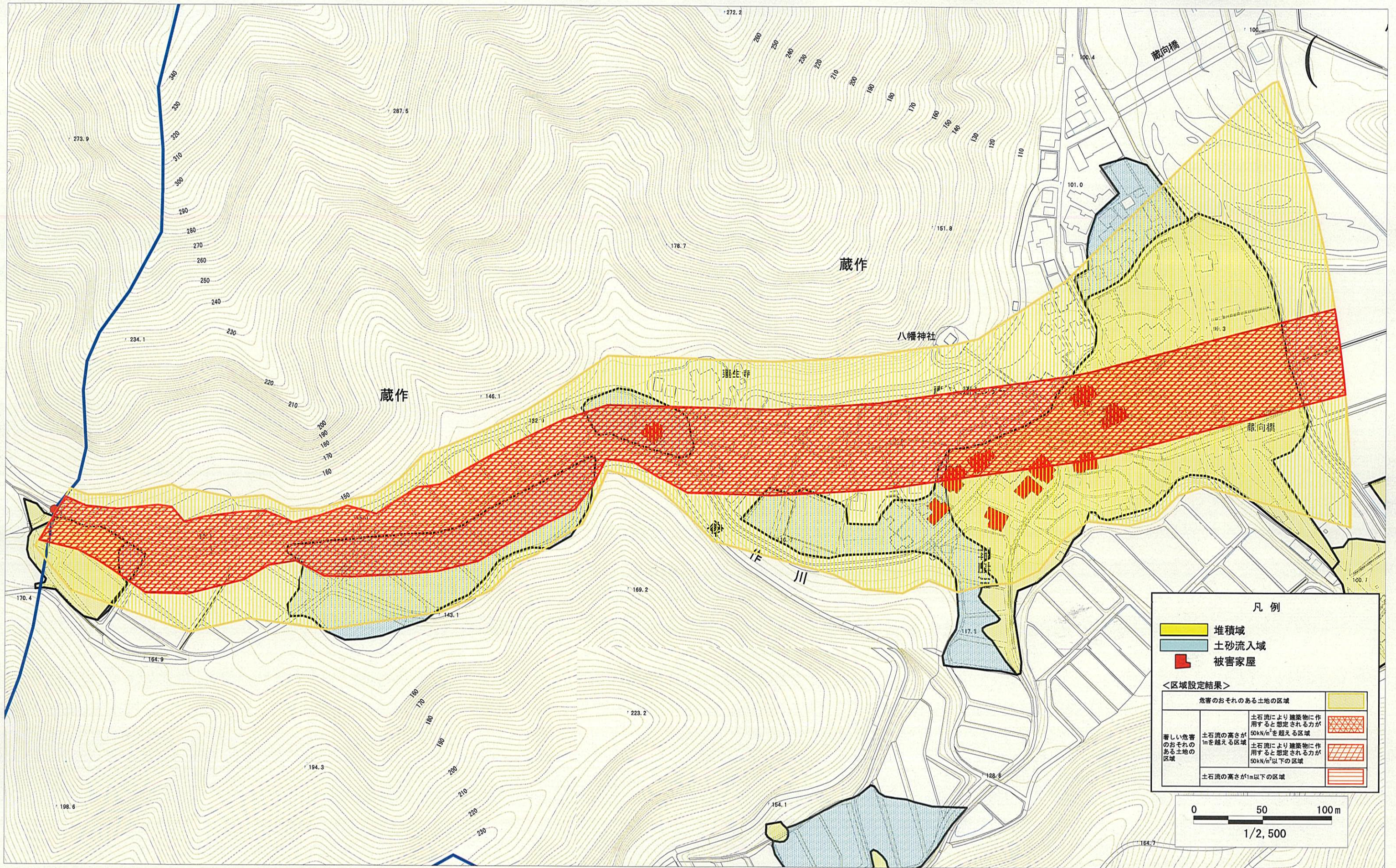


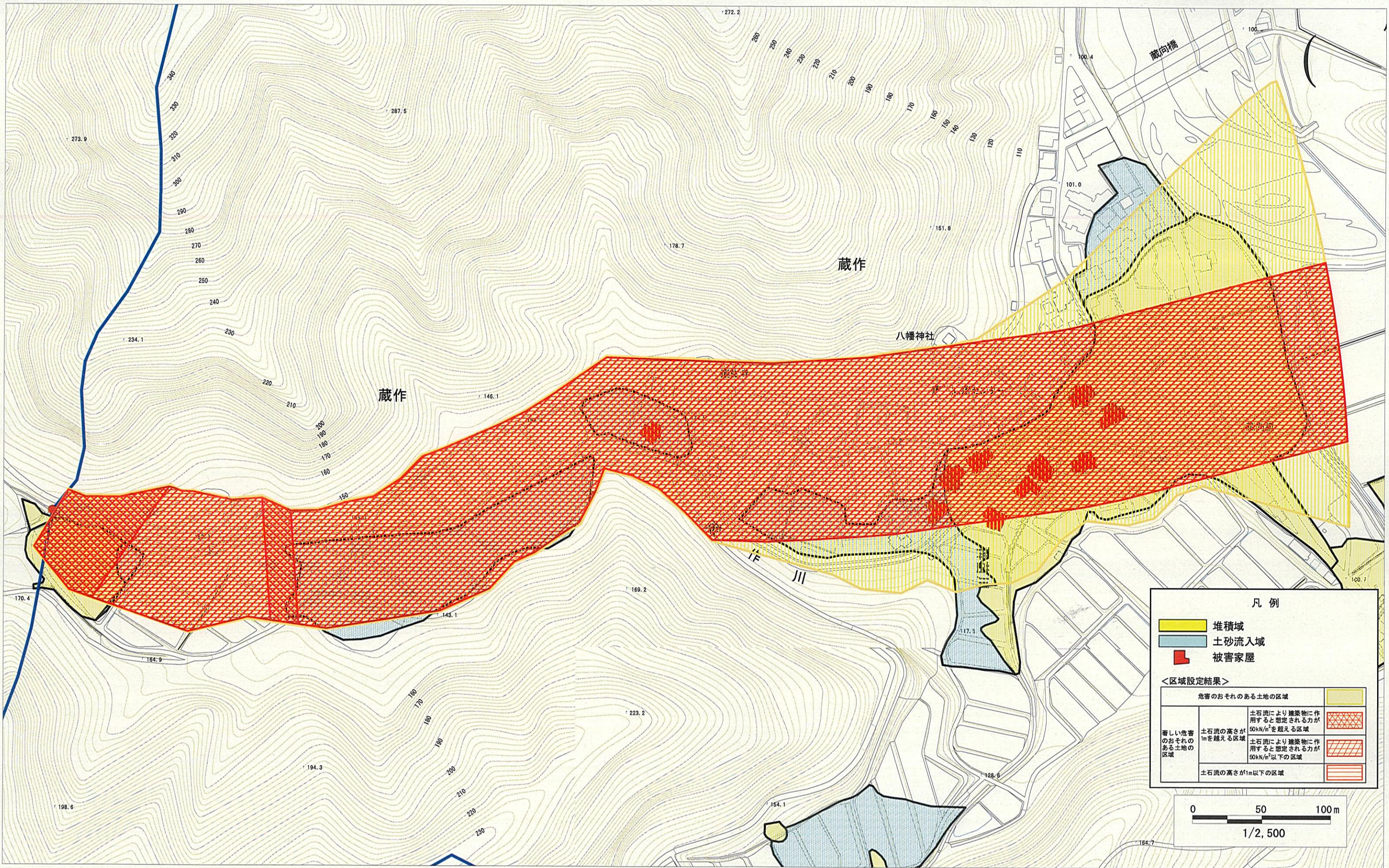
最近発生した土砂災害の特徴と課題

図表集

国土交通省 砂防部



被害状況と区域設定結果の重ね図（蔵作川）
【机上設定】

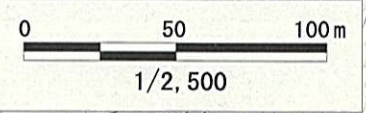


凡例

- 堆積域
- 土砂流入域
- 被害家屋

<区域設定結果>

危険のおそれのある土地の区域		
著しい危害のおそれのある土地の区域	土石流の高さが1mを超える区域	土石流により建築物に作用すると想定される力が50kN/m ² を超える区域
	土石流の高さが1m以下の区域	土石流により建築物に作用すると想定される力が50kN/m ² 以下の区域
		土石流の高さが1m以下の区域

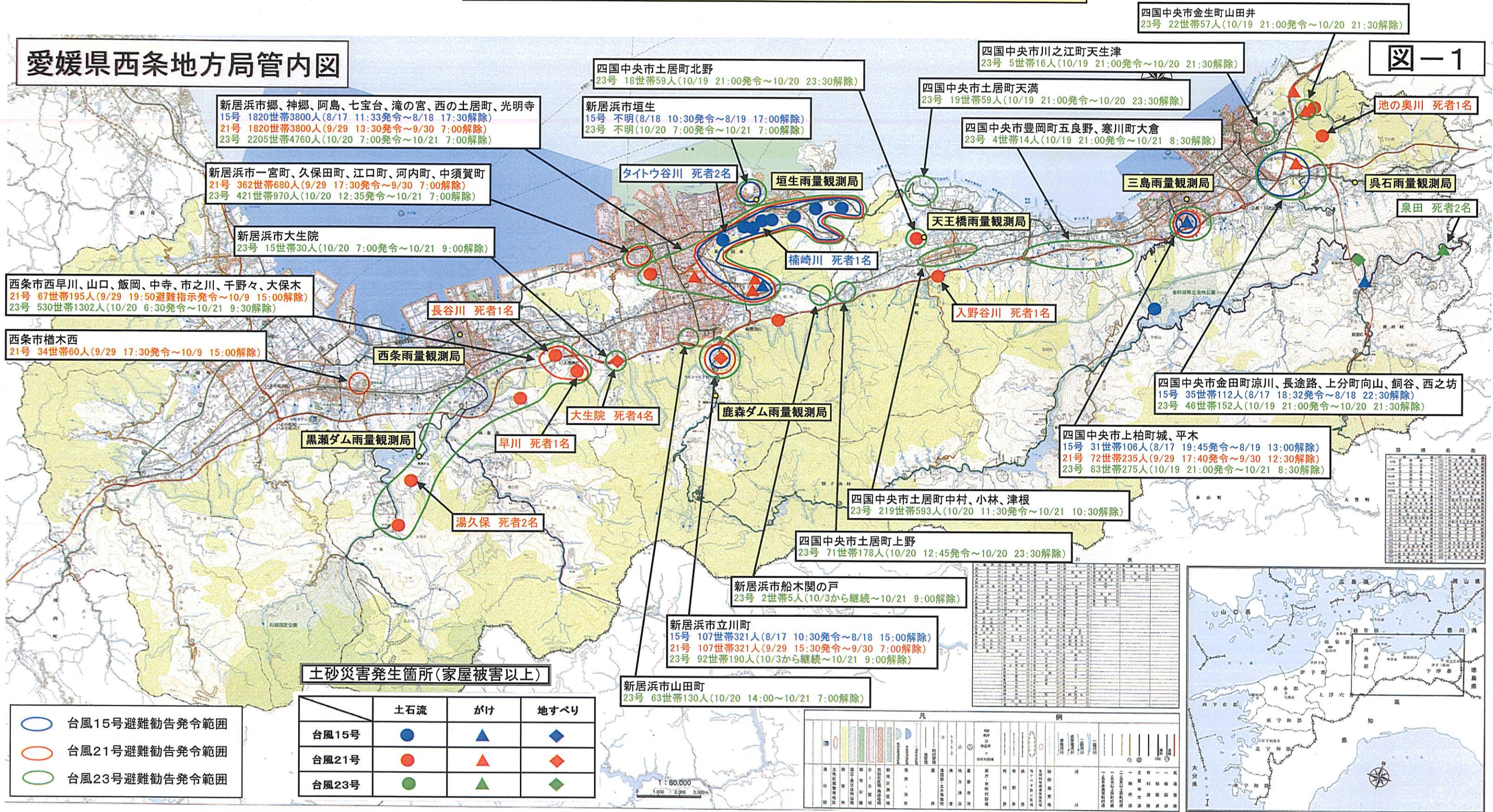


被害状況と区域設定結果の重ね図（蔵作川）
【災害実態】

台風15号、21号、23号における避難勧告状況

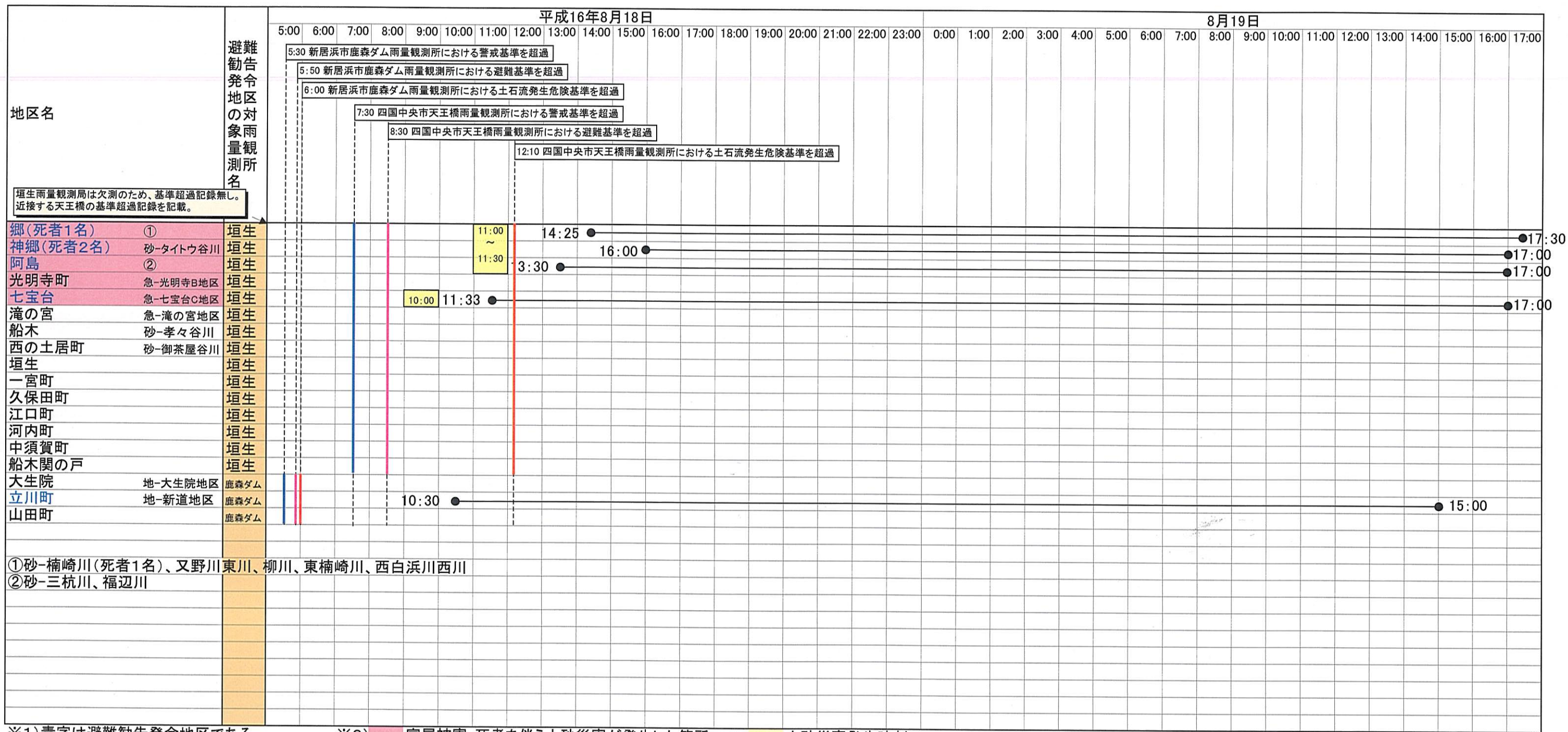
愛媛県西条地方局管内図

図-1



新居浜市における避難勧告発令状況

台風15号



※1) 青字は避難勧告発令地区である。

※2) 家屋被害・死者を伴う土砂災害が発生した箇所

土砂災害発生時刻

