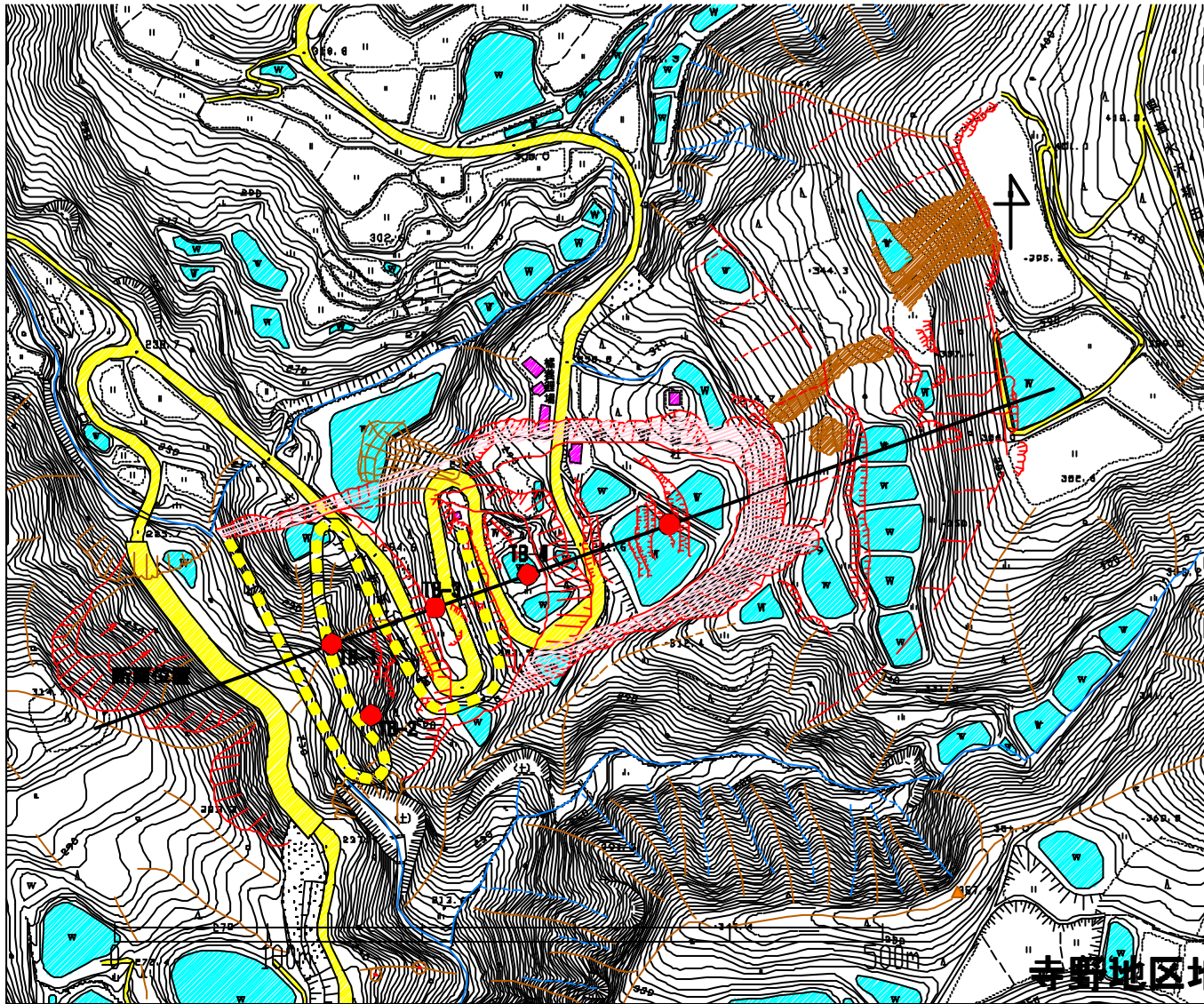


# 大規模河道閉塞 (寺野地区) 箇所 の地質状況 (1 / 2)



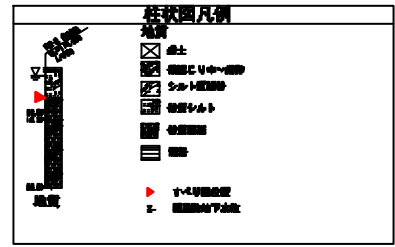
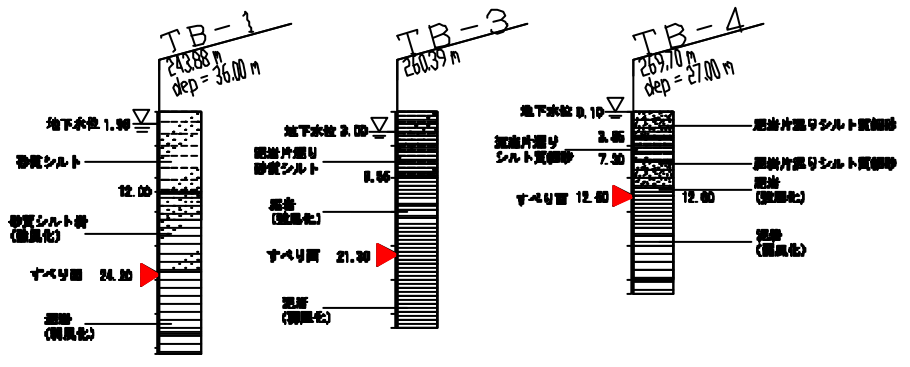
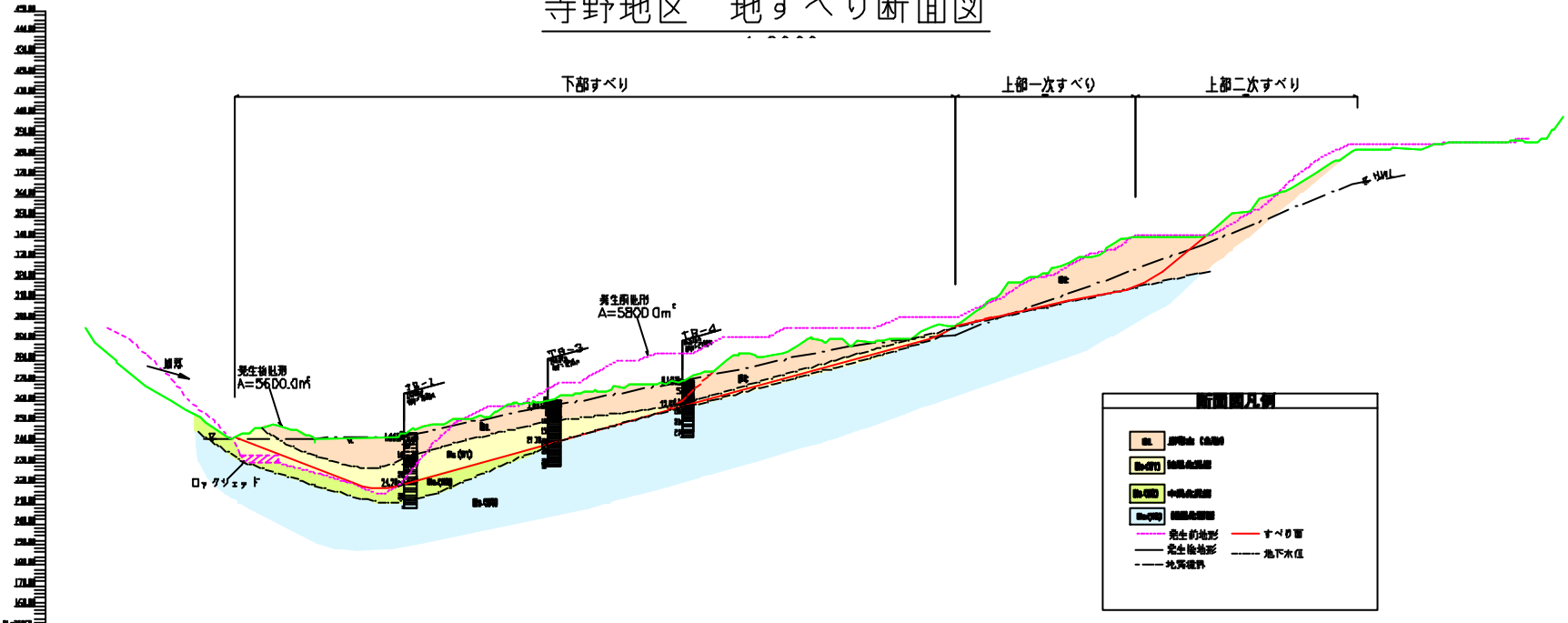
- 凡例
- ▲ 山頂
  - 鞍線
  - 鞍部
  - 水系
  - ため池
  - 旧滑降崖
  - 滑降崖
  - 移動土塊
  - 崩壊
  - 段差
  - 雨降電裂
  - 隆起
  - 道跡
  - 施設

発生前地形図に  
地形判読結果を記入

寺野地区地形判読図

# 大規模河道閉塞 (寺野地区) 箇所の地質状況 (2 / 2)

寺野地区 地すべり断面図



# 大規模河道閉塞 (東竹沢地区) 箇所 の地質状況 (1 / 2)

