

# 鉄軌道輸送の安全にかかわる情報(平成23年度)の訂正について

平成25年12月

平成24年7月20日に公表しました「鉄軌道輸送の安全にかかわる情報(平成23年度)」につきまして、道路障害事故の届出等により一部の数値に変更がございましたので以下のとおり訂正いたします。(赤字下線の部分が訂正箇所になります。)

## ●鉄軌道輸送の安全にかかわる情報(平成23年度)[概要版]

### 【P1】

#### 1. 運転事故

- 平成23年度に発生した運転事故は、件数が867件で対前年度5件(0.6%)減、死亡者数が314人で同39人(11.0%)減でした。(表1参照)
- 乗客の死亡事故は、ありませんでした。

表1：運転事故の件数及び死傷者数(平成23年度)

	件数 (対前年度)	死亡者数 (対前年度)	負傷者数 (対前年度)
列車事故 <sup>※1</sup>	13件 (△1件)	0人 (△1人)	84人 (+76人)
踏切事故 <sup>※2</sup>	331件 (+28件)	119人 (+1人)	93人 (+19人)
うち踏切障害に伴う列車事故 <sup>※3</sup>	2件 (±0件)	0人 (△1人)	5人 (+2人)
道路障害事故	<u>90</u> 件 (△ <u>1</u> 件)	0人 (△1人)	<u>44</u> 人 (+ <u>1</u> 人)
人身障害事故	432件 (△31件)	195人 (△39人)	250人 (+15人)
うちホームでの人身障害事故	209件 (△15件)	31人 (△11人)	179人 (△7人)
物損事故	3件 (±0件)		
合計	<u>867</u> 件 (△ <u>5</u> 件)	314人 (△39人)	<u>466</u> 人 (+ <u>109</u> 人)

図 1 : 運転事故の種類別の件数及び死傷者数(平成23年度)

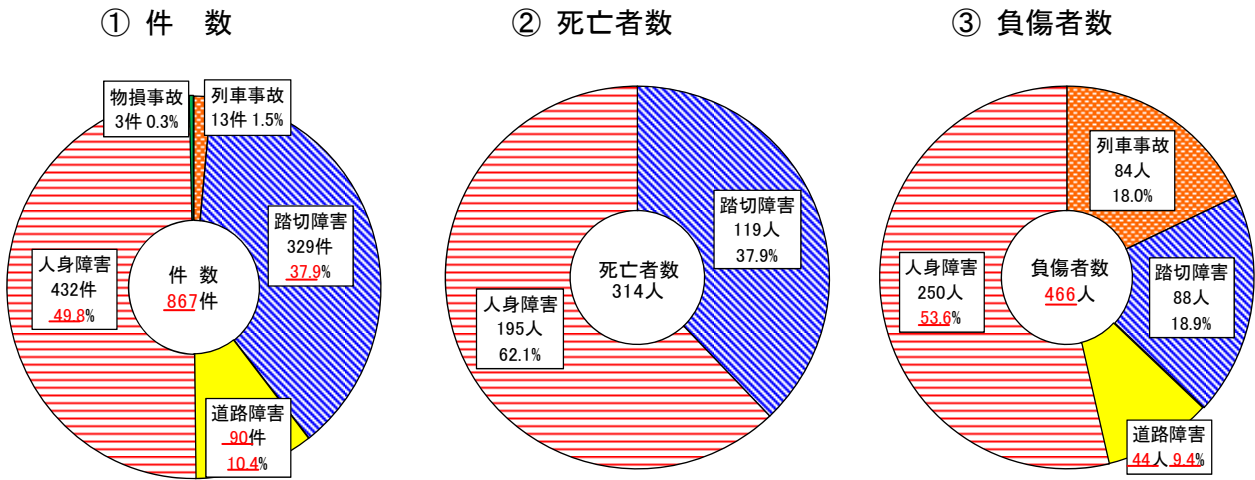
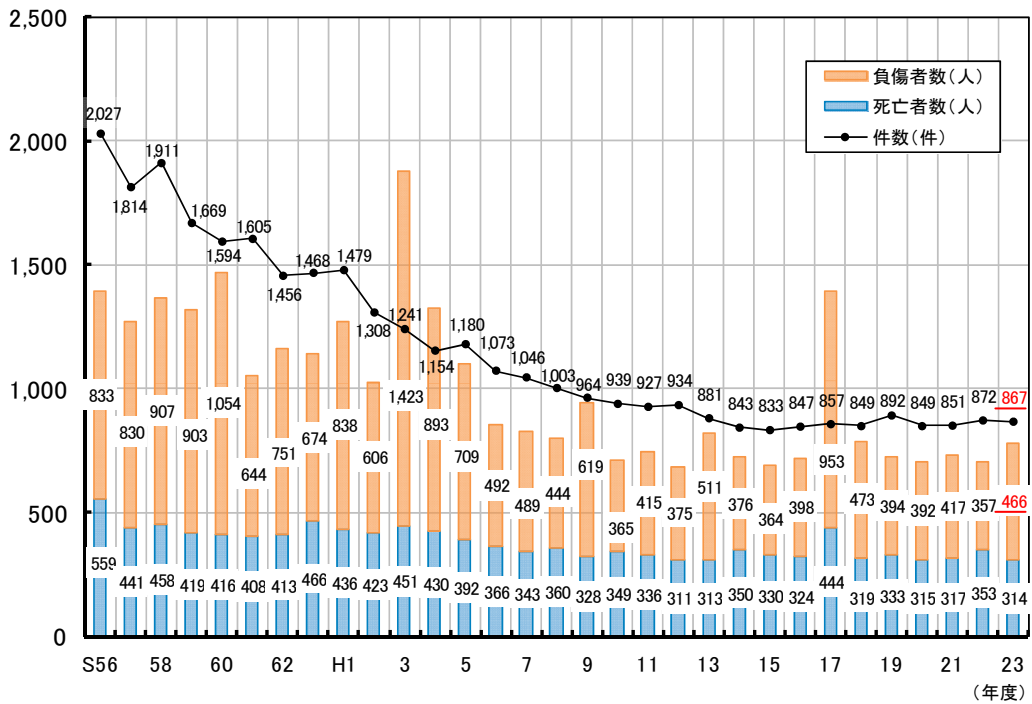


図 2 : 運転事故の件数及び死傷者数の推移

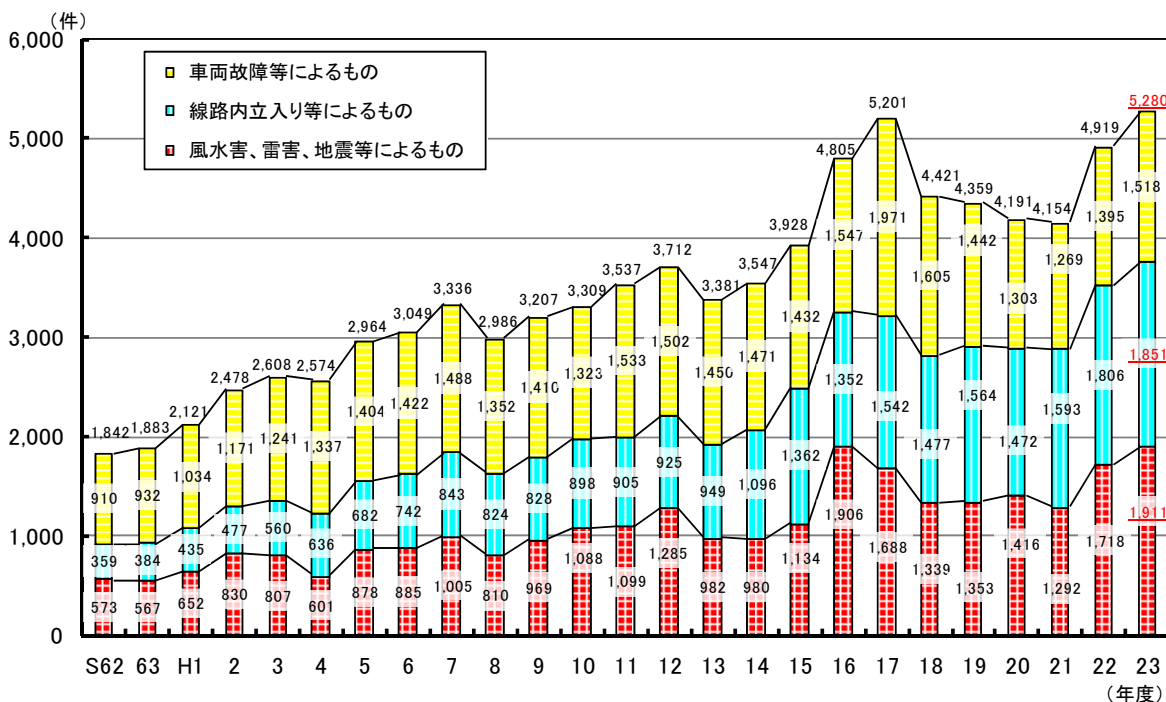


【P5】

5. 輸送障害

- 平成23年度に発生した輸送障害は5,280件で対前年度361件(7.3%)増でした。  
(図8参照)
- 車両故障等による輸送障害のうち、車両故障によるものが881件で対前年度118件(15.5%)増、係員の取扱い誤り等によるものが270件で同64件(31.1%)増でした。
- 線路内立入り等による輸送障害のうち、自殺によるものは601件で対前年度22件(3.5%)減の他、動物によるものが312件で同22件(6.6%)減でした。
- 風水害、雷害、地震等による輸送障害のうち、降雨等の水害が571件で対前年度105件(22.5%)増、雪害が361件で同34件(10.4%)増、風害が338件で同57件(20.3%)増、地震が164件で同2件(1.2%)増など、自然災害によるものが増加しました。

図8：輸送障害件数の推移



## ●鉄軌道輸送の安全にかかわる情報(平成23年度)

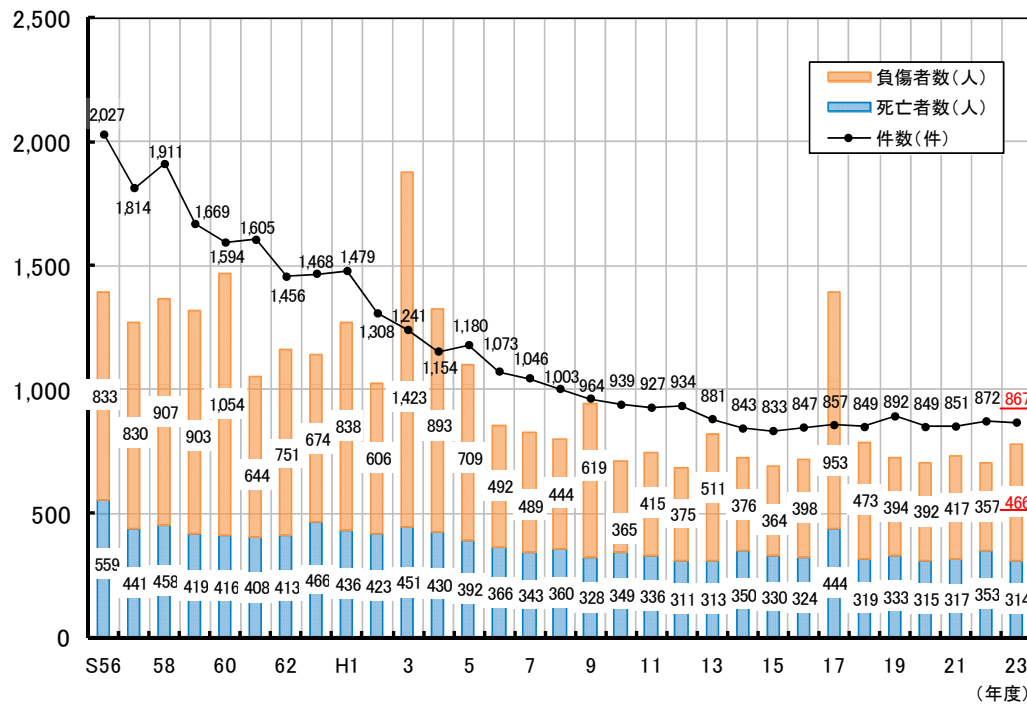
### 【P7】

## 2. 1 鉄軌道における運転事故の発生状況等

### (1) 運転事故の件数及び死傷者数の推移

- 鉄軌道における運転事故は、長期的には減少傾向にあり、平成13年度からは800件台で推移しています。平成23年度に発生した運転事故は、867件で対前年度5件(0.6%)減でした。
- 平成23年度に発生した運転事故による死亡者数は、314人で対前年度39人(11.0%)減でした。運転事故による死亡者数は、近年ほぼ横ばいとなっています。
- また、運転事故による死傷者数は、780人で対前年度70人(9.9%)増でした。この中には、2.1(4)に記載する重大事故の負傷者99人が含まれています。運転事故による死傷者数は、件数と同様に長期的には減少傾向にありますが、JR西日本福知山線列車脱線事故があった平成17年度の死傷者数が1,397人であるなど、甚大な人的被害を生じた運転事故があった年度の死傷者数は多くなっています。
- なお、自殺を直接原因とするものは運転事故に該当しませんが、一部に自殺かそうでないか判別できないものがあり、それが踏切障害事故、人身障害事故等として国へ報告されていると見られます。

図4：運転事故の件数及び死傷者数の推移



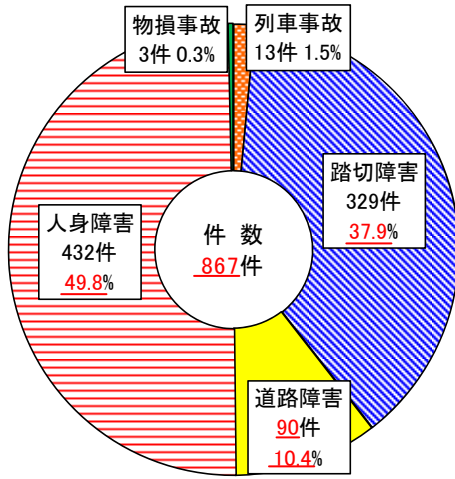
【P9】

(3) 運転事故の種類別の件数及び死傷者数

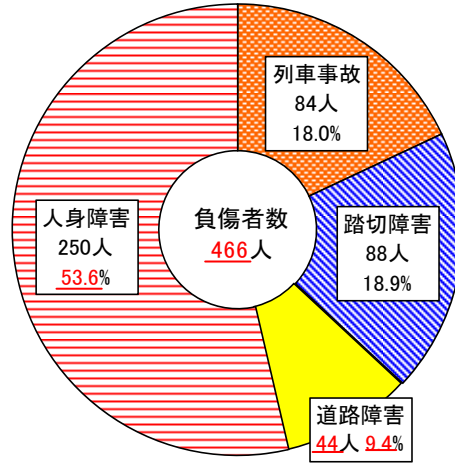
- 平成23年度に発生した運転事故の内訳は、線路内やホーム上での列車との接触などの人身障害事故が432件(49.2%)で対前年度31件(6.7%)減、踏切道における列車と自動車との衝突などの踏切障害事故が329件(37.9%)で同28件(9.3%)増、路面電車と自動車との道路上での接触などの道路障害事故が90件(10.4%)で対前年度1件(1.1%)減となっています。列車事故<sup>1</sup>は13件(1.5%)で対前年度1件(7.1%)減でした。
- 身体障害者の方が死傷した運転事故は、10件(視覚障害者の方が死傷した事故が5件、肢体不自由の方が死傷した事故が5件)でした。
- 平成23年度に発生した運転事故による死亡者数は、(1)に記述したとおり314人であり、その内訳は、人身障害事故によるものが195人(62.1%)で対前年度39人(16.7%)減、踏切障害事故によるものが119人(37.9%)で同2人(1.7%)増となっています。
- 平成23年度に発生した踏切事故<sup>2</sup>は、踏切障害事故329件のほかに、踏切障害に伴う列車脱線事故が2件あったので、331件(38.2%)でした。

図6: 運転事故の種類別の件数及び死傷者数(平成23年度)

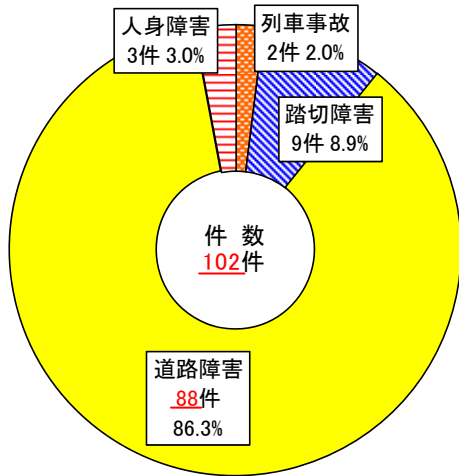
① 件数



③ 負傷者数



⑧ 民鉄(軌道)の件数



【P19】

2.5 事業者区分別の運転事故件数

○事業者区分別の運転事故件数は、表3のとおりです。

表3:事業者区分別の運転事故件数(平成23年度)

(件)

事故種類 事業者区分	列車 衝突	列車 脱線	列車 火災	踏切 障害	道路 障害	人身 障害	物損	合計	列車走行 百万キロ 当たりの件数	列車走行 キロ (百万キロ)
JR(在来線)		7		138		222	2	369	0.61	608.76
JR(新幹線)						1		1	0.01	147.67
民鉄等		3	1	182	2	206	1	395	0.73	544.41
大手民鉄		1		116		138	1	256	0.81	316.33
公営地下鉄等						40		40	0.38	105.35
新交通・モノレール								0	0.00	19.32
中小民鉄		2	1	66	2	28		99	0.96	103.40
路面電車	1	1		9	88	3		102	4.29	23.78
合計	1	11	1	329	90	432	3	867	0.65	1,324.61
地域鉄道【再掲】	1	3	1	69	79	18		171	1.93	88.58
地域鉄道(鉄道)		2	1	62	2	15		82	1.10	74.32
地域鉄道(軌道)	1	1		7	77	3		89	6.24	14.25

【P21】

4.1 輸送障害の発生状況

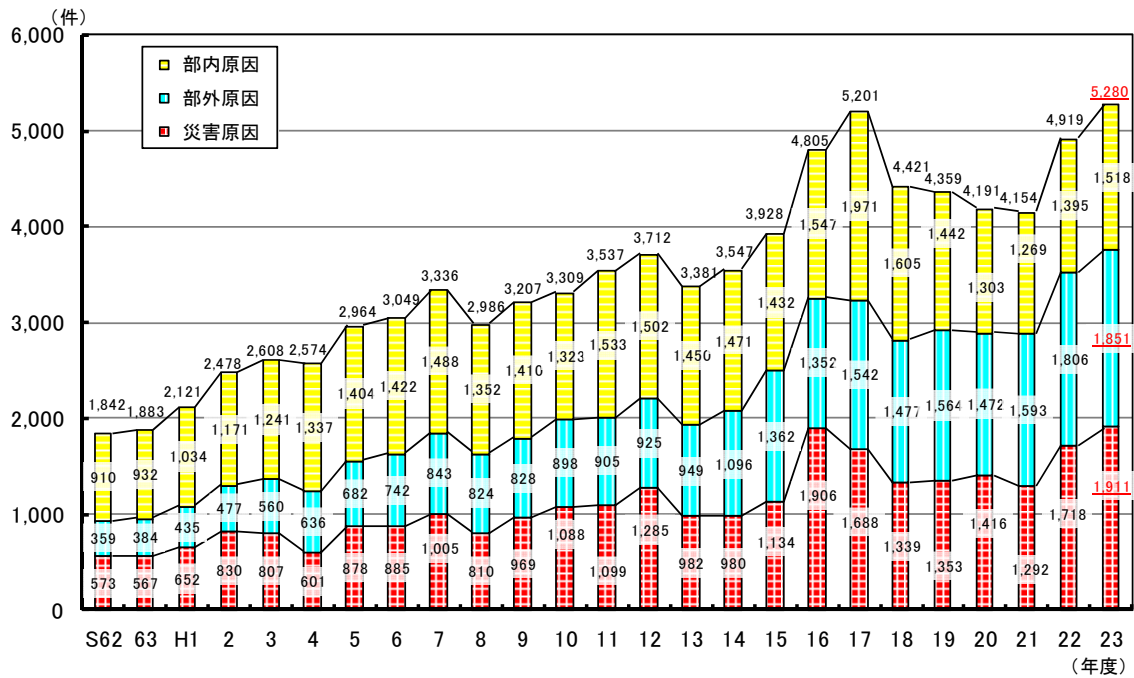
(1) 輸送障害件数の推移等

- 平成23年度に発生した輸送障害(列車の運休、旅客列車の30分以上の遅延等)は、5,280件で対前年度361件(7.3%)増でした。
- 車両故障、施設故障等による輸送障害(部内原因)は、1,518件(28.8%)で対前年度123件(8.8%)増でした。このうち、車両故障等によるものが881件で同118件(15.5%)増、係員の取扱い誤り等によるものが270件で同64件(31.1%)増でした。
- 線路内立入り等による輸送障害(部外原因)は、1,851件(35.1%)で対前年度45件(2.5%)増でした。このうち、自殺によるものは、601件で同22件(3.5%)減、動物によるものは312件で同23件(6.8%)減でした。
- 風水害、雷害や地震などの自然災害による輸送障害(自然災害)は、1,911件(36.2%)で対前年度193件(11.2%)増でした。水害によるものが571件で同105件(22.5%)増、雪害によるものが361件で同34件(10.4%)増、風害が338件で同57件(20.3%)増、震害によるものが164件で同2件(1.2%)増でした。

○なお、運転事故に伴う列車の運休、旅客列車の30分以上の遅延等があっても、運転事故との重複計上を避けるため、輸送障害として計上していません。平成23年度に発生した運転事故867件のうち574件は、列車の運休、旅客列車の30分以上の遅延等があったものです。

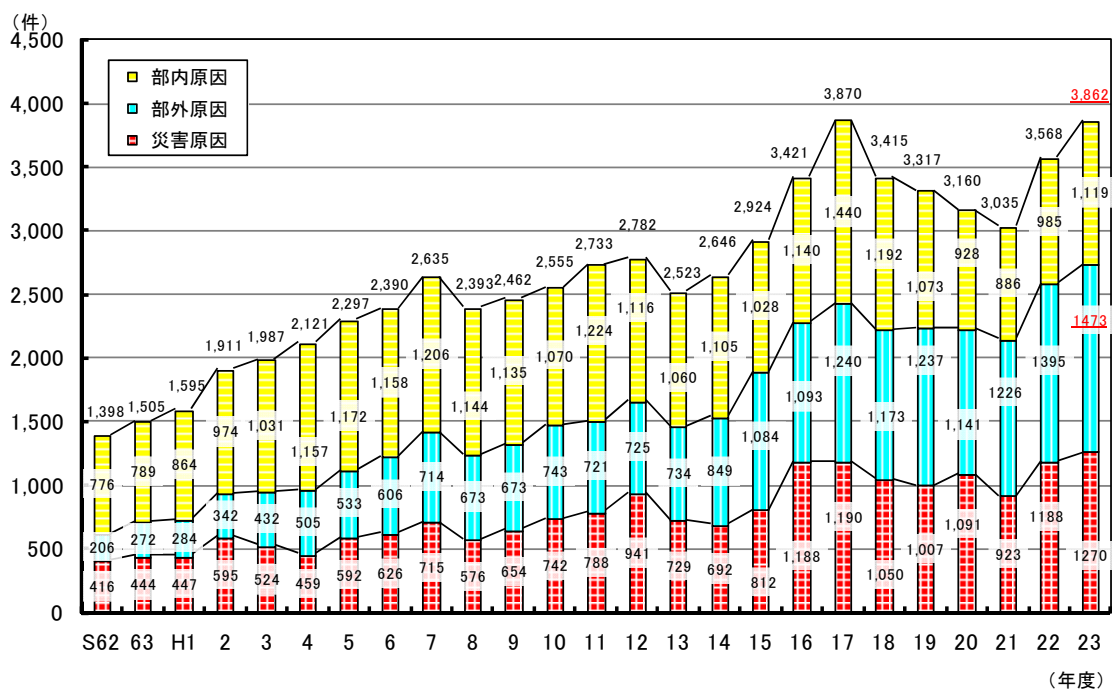
図16: 輸送障害件数の推移

① JR(在来線+新幹線)と民鉄(鉄道+軌道)の合計

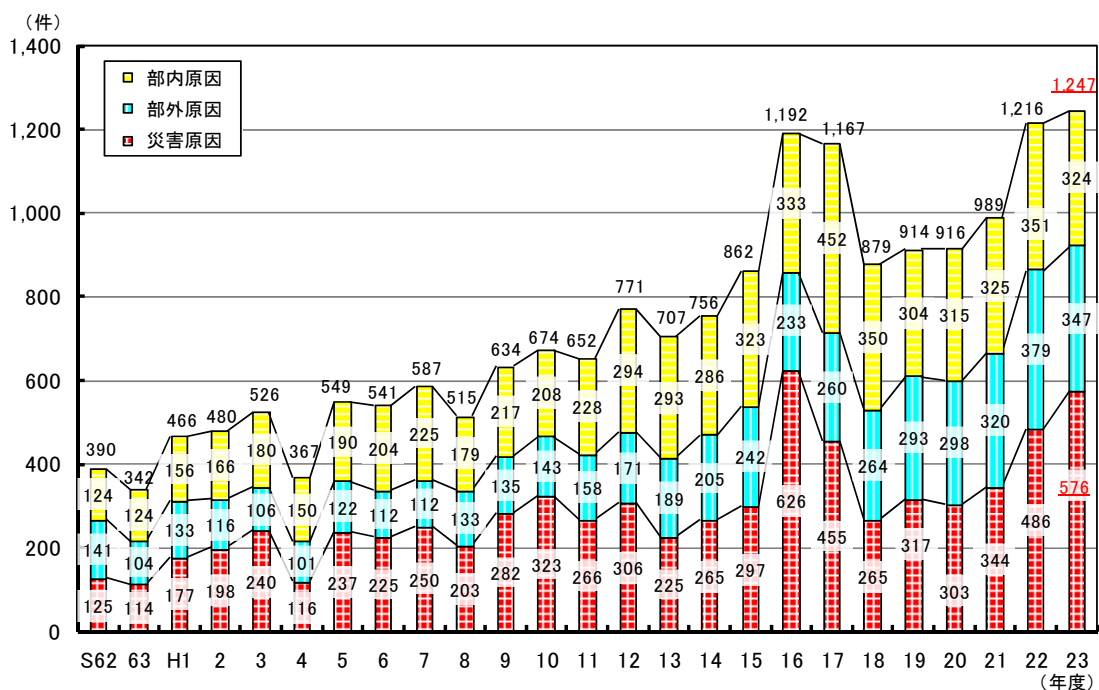




② JR(在来線)



④ 民鉄(鉄道)



【P26】

4. 2 事業者区分別の輸送障害件数

○平成23年度における事業者区分別の輸送障害件数は、表4のとおりです。

表4:事業者区分別の輸送障害件数(平成23年度)

(件)

原因 事業者区分	部内原因					部外原因	災害原因	合計	走行百 万キロ 当たり	列車走行キロ (百万キロ)
	鉄道 係員	車両	鉄道 施設	小計	走行百 万キロ 当たり					
JR(在来線)	222	642	255	1,119	1.8	1,473	1,270	3,862	6.3	608.8
JR(新幹線)	6	17	10	33	0.2	17	47	97	0.7	147.7
民鉄等	39	189	97	325	0.6	347	578	1,250	2.3	544.4
大手民鉄	9	24	27	60	0.2	224	72	356	1.1	316.3
公営地下鉄等	7	7	9	23	0.2	34	9	66	0.6	105.4
新交通・モノレール	1	11	7	19	1.0	3	23	45	2.3	19.3
中小民鉄	22	147	54	223	2.2	86	474	783	7.6	103.4
路面電車	3	33	5	41	1.7	14	16	71	3.0	23.8
合計	270	881	367	1,518	1.0	1,851	1,911	5,280	4.0	1,324.6