

平成25年11月分の営業普通倉庫の実績(主要21社)について

平成26年1月16日
総合政策局物流政策課物流産業室
担当:菊池・山本
TEL03-5253-8111 内線25324、25314

<今月の動向>

- ・入庫高については、数量254万トンで前月比2.7%増、前年同月比13.0%増。
- ・出庫高については、数量246万トンで前月比1.0%減、前年同月比7.3%増。
- ・保管残高については、数量481万トンで前月比1.7%増、前年同月比3.4%増。
- ・対前月比では、年末に向けた需要のため、全体的な入庫量は増加。前年同月比では、電気機械、飲料、その他の食料工業品等の荷動きが好調のため、全体的な入出庫量は増加。

【入出庫高等の概要】

		当 月 平成25年11月分	対前月比		対前年比	
				平成25年10月分		平成24年11月分
入庫高	数量	254 万トン	2.7%増	247 万トン	13.0%増	225 万トン
	金額	10,849 億円	4.8%増	10,350 億円	19.7%増	9,063 億円
出庫高	数量	246 万トン	1.0%減	248 万トン	7.3%増	229 万トン
	金額	10,756 億円	1.0%増	10,652 億円	18.1%増	9,102 億円
保管残高	数量	481 万トン	1.7%増	473 万トン	3.4%増	466 万トン
	金額	22,189 億円	0.4%増	22,093 億円	9.0%増	20,361 億円

(参考)21社は次のとおり。

日本通運(株) 三菱倉庫(株) 三井倉庫(株) 澁澤倉庫(株) 安田倉庫(株) (株)ヤマタネ 東洋埠頭(株) ケイヒン(株) 蔦井倉庫(株) 仙台運輸倉庫(株) 諏訪倉庫(株) 東陽倉庫(株) 日本トランスシティ(株) (株)住友倉庫 (株)杉村倉庫 (株)中央倉庫 森本倉庫(株) 新生倉庫運輸(株) 高松臨港倉庫(株) 福岡倉庫(株) 琉球物流(株)

※21社の所管面積(1~3類倉庫)(H25年7月末現在)は、全普通倉庫事業者(H23年度末現在4,725事業者)の所管面積比で約18%

営業普通倉庫統計速報(21社)

平成25年11月

A表 倉庫利用状況

倉庫類別	区分	所管面容積	在貨面容積	所管面容積	
				前月比(%)	前年同月比(%)
1 類 倉 庫	千m2	7,194.6	5,749.7	100.1	100.6
2 類 倉 庫	千m2	2.2	2.2	100.0	227.8
3 類 倉 庫	千m2	16.1	12.3	100.0	97.1
1～3類合計	千m2	7,212.8	5,764.2	100.1	100.6
野積倉庫	千m2	170.4	68.0	100.9	100.9
貯蔵槽倉庫	千m3	370.8	136.7	100.0	100.0
危険品タンク	千m3	0.0	0.0	—	—
危険品建屋	千m2	52.4	43.1	100.0	101.6

B表 入庫高、出庫高、保管残高 (単位:千トン、百万円)

倉庫類別	区分	入庫高			出庫高		
			前月比(%)	前年同月比(%)		前月比(%)	前年同月比(%)
1～3類 倉庫	数量	2,420.9	100.8	112.2	2,368.2	98.4	107.7
	金額	1,068,326.2	105.0	120.3	1,052,192.7	100.3	117.8
野積 倉庫	数量	35.0	93.8	85.3	37.1	107.6	105.7
	金額	8,811.6	85.4	76.7	16,674.4	168.6	176.1
貯蔵槽 倉庫	数量	75.3	274.1	196.1	43.9	137.7	92.2
	金額	2,450.8	300.4	191.8	1,719.3	130.9	94.4
危険品 倉庫	数量	9.7	101.8	88.6	9.2	88.7	86.9
	金額	5,318.4	89.3	96.7	4,791.3	88.2	88.3
普通倉庫 合計	数量	2,540.9	102.7	113.0	2,458.3	99.0	107.3
	金額	1,084,907.0	104.8	119.7	1,075,377.7	101.0	118.1

倉庫類別	区分	保管残高			回転率(%)
			前月比(%)	前年同月比(%)	
1～3類 倉庫	数量	4,569.1	101.2	103.1	52.7
	金額	2,170,113.4	100.7	109.3	—
野積 倉庫	数量	122.1	98.3	95.4	29.3
	金額	29,359.1	78.9	79.8	—
貯蔵槽 倉庫	数量	106.1	142.1	137.7	65.9
	金額	3,560.4	125.9	141.6	—
危険品 倉庫	数量	18.1	103.0	105.8	52.9
	金額	15,859.4	103.4	139.0	—
普通倉庫 合計	数量	4,815.4	101.7	103.4	52.4
	金額	2,218,892.3	100.4	109.0	—

備考

- 表示単位以下は四捨五入した。
- 前月比、前年同月比、回転率はトン又は千円の単位をもって算出した。
- 回転率の算式は次式による。

$$\text{回転率} = (\text{入庫高} + \text{出庫高}) \div (\text{前月末残高} + \text{当月末残高}) \times 100$$

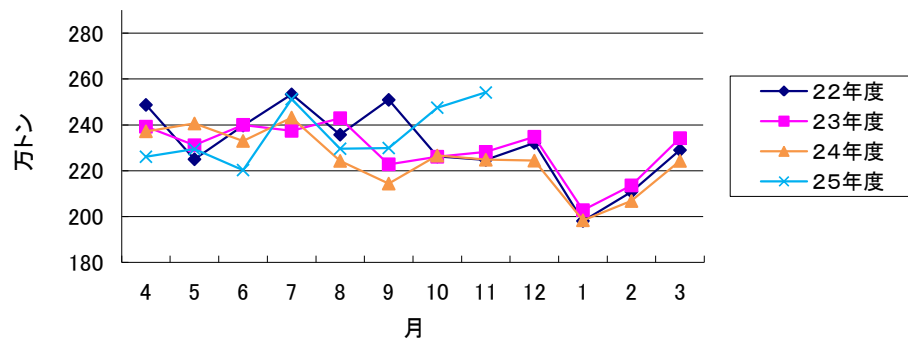
C表 品目別明細表

平成25年11月

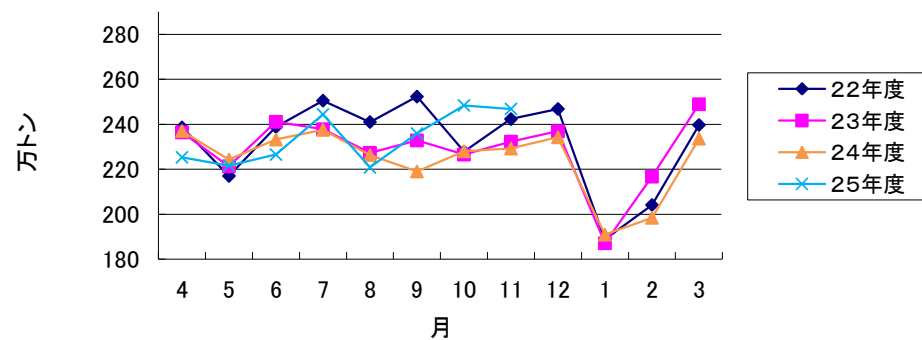
項目 品目		入庫高			保管残高				
		数量 千トン	前月比 %	前年同 月比%	金額 百万円	数量 千トン	前月比 %	前年同 月比%	金額 百万円
1	米	26.7	91.7	99.6	5,209	357.6	98.8	118.1	48,073
2	麦	42.3	120.2	632.4	1,510	97.6	135.1	148.1	4,508
3	雑穀	18.1	171.3	74.9	1,652	27.3	110.7	78.2	2,577
4	豆	14.3	131.3	100.4	2,141	52.6	98.3	94.2	7,600
5	畜産品	1.2	93.3	67.8	1,015	4.2	92.5	115.9	3,140
6	水産品	0.4	102.2	97.4	76	1.6	91.2	111.1	357
7	油脂作物	16.0	566.5	107.5	1,121	19.4	109.1	99.2	2,140
8	葉たばこ	15.3	93.0	98.2	3,382	28.6	101.3	108.0	5,414
9	その他の農産品	40.9	81.5	85.3	10,964	110.4	95.2	115.6	48,839
10	天然ゴム	3.1	139.2	225.7	841	4.9	183.9	251.0	1,250
11	木材	2.6	80.7	59.9	280	12.3	95.6	104.8	1,399
12	非金属鉱物	34.0	158.4	101.6	2,509	97.2	107.7	75.0	15,917
13	鉄鋼	18.9	189.5	176.9	1,386	16.0	135.8	141.3	1,990
14	非鉄金属	76.9	96.0	84.8	38,929	169.8	100.4	90.6	115,473
15	金属製品	140.6	140.9	652.6	57,537	59.3	98.7	148.2	24,416
16	電気機械	209.2	100.6	138.8	102,351	271.0	103.1	111.5	135,580
17	その他の機械	147.7	99.1	103.2	108,300	179.1	99.6	98.3	165,907
18	板ガラス・同製品	3.2	112.1	92.4	25,131	13.5	103.5	117.1	92,373
19	その他の窯業品	5.9	78.3	137.9	622	14.1	94.5	110.8	1,473
20	石油製品	1.0	146.7	100.9	450	2.4	100.1	117.4	1,051
21	化学薬品	24.2	103.7	83.7	24,668	45.5	102.0	76.0	43,474
22	化学肥料	22.5	122.7	140.9	1,535	70.8	100.0	103.2	5,601
23	染・顔・塗料	8.7	107.5	111.0	2,470	19.9	96.2	100.3	5,306
24	合成樹脂	171.0	95.4	99.5	51,183	291.6	101.2	87.0	94,083
25	その他の化学工業品	159.0	76.5	100.6	116,161	346.2	100.3	111.1	368,148
26	紙・パルプ	123.4	94.8	97.4	20,551	241.9	100.8	89.9	42,738
27	化学繊維糸	20.9	81.8	93.2	4,661	40.0	97.4	81.5	9,698
28	その他の糸	1.8	110.1	93.9	824	7.1	96.0	85.5	3,345
29	化学繊維織物	17.3	84.6	113.5	10,834	37.5	94.7	110.7	23,537
30	その他の織物	3.5	69.1	76.5	1,625	17.5	97.4	91.8	7,435
31	缶詰・びん詰	12.0	81.1	96.5	4,077	33.1	105.6	98.4	10,926
32	砂糖	17.9	166.3	103.7	3,294	41.0	119.9	98.7	6,915
33	飲料	324.2	108.3	110.2	86,614	260.6	110.2	106.2	90,006
34	その他の食料工業品	342.1	103.7	109.9	109,145	480.5	104.3	109.9	150,069
35	織物製品	59.1	168.5	195.0	125,953	101.7	94.1	202.2	159,743
36	その他の日用品	148.4	97.6	100.0	52,543	270.2	99.2	94.2	107,729
37	ゴム製品	25.8	101.9	107.7	6,877	29.1	76.1	98.2	8,616
38	その他の製造工業品	58.9	90.2	100.2	36,144	125.6	99.5	102.2	59,703
39	動植物性飼・肥料	52.9	111.8	131.7	7,539	71.9	104.0	120.0	10,437
40	雑品	129.1	96.6	91.4	52,805	744.6	100.7	101.5	331,908
	合計	2,540.9	102.7	113.0	1,084,907	4,815.4	101.7	103.4	2,218,892

営業普通倉庫21社統計(平成25年11月)

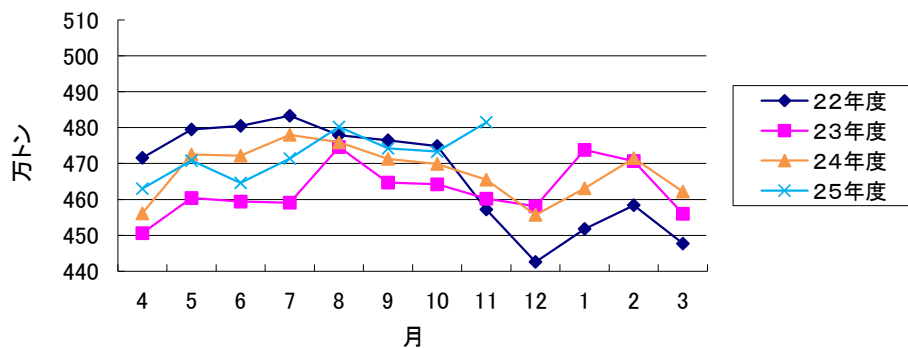
入庫高数量



出庫高数量



保管残高数量



1~3類倉庫 所管面積

