



まちかどミナポートについて

2014年2月6日



株式会社アーキエムズについて

本 社：京都市中京区
(東京支店・大阪支店・神戸支店・名古屋支店)

事業領域：デザインビルド(設計・建築・不動産)・システムサービス・パーキングシステム

<パーキングシステム事業部>

駐輪場の企画・管理・運営



自転車のマナーアップを考えるプロジェクト
ETHICAL CYCLE ORGANIZATION
エシカル・サイクル・オーガニゼーション



駐輪場の取り組み



ありとあらゆる形態や目的の駐輪場の企画・管理・運営

鉄道駅駐輪場



路上駐輪場



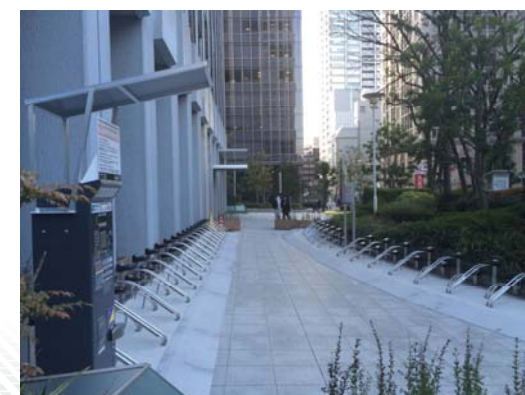
一時・定期利用管理駐輪場



商業施設駐輪場



オフィスビル駐輪場



レンタサイクル関連の取り組み



京都市内におけるコミュニティサイクル



福岡市海浜地区を中心としたコミュニティサイクル

UMEGLE-CHARI

梅田を中心としたレンタサイクル



阪神沿線レンタサイクル

概要

- 京都市内コミュニティサイクル
- 実施体制：民間設置・民間運営
- 2010年4月30日～現在継続中

- 事前登録なし
- IC・クレジット決済

使用可能 IC カード



PiTaPa

使用可能クレジットカード



VISA / MasterCard / JCB / アメックス / ダイナース

- 営業時間
- 貸出8:00～20:00
- 返却24h

(京都ヨドバシステーションのみ8:00～23:00)

- 連続3日間利用可



設備構成について

■ 精算ポスト

ICカードリーダー、クレジットカードリーダー、プリンター、タッチパネル操作版を備えます。

多言語(英語、日本語、中国語)に対応したユーザーインターフェイスが可能です。

利用者はタッチパネルのフローに沿って、車両選択・サービスを選択していくことで無人拠点での貸出返却操作を完了します。

■ 車室

電磁ロック式の車両管理の車室

ICタグリーダーが設置されており、自転車の個別番号を認識し返却、貸し出しを自動で感知いたします。

■ デジタルサイネージ

併設するデジタルサイネージは46インチ超高輝度1500カンデラ液晶となっており、日中でも鮮明に情報を配信することが可能です。

利用方法やMAP、関連情報を発信するとともに、広告配信機能を備えておりますので収益化に役立てることが可能です。



デジタルサイネージ

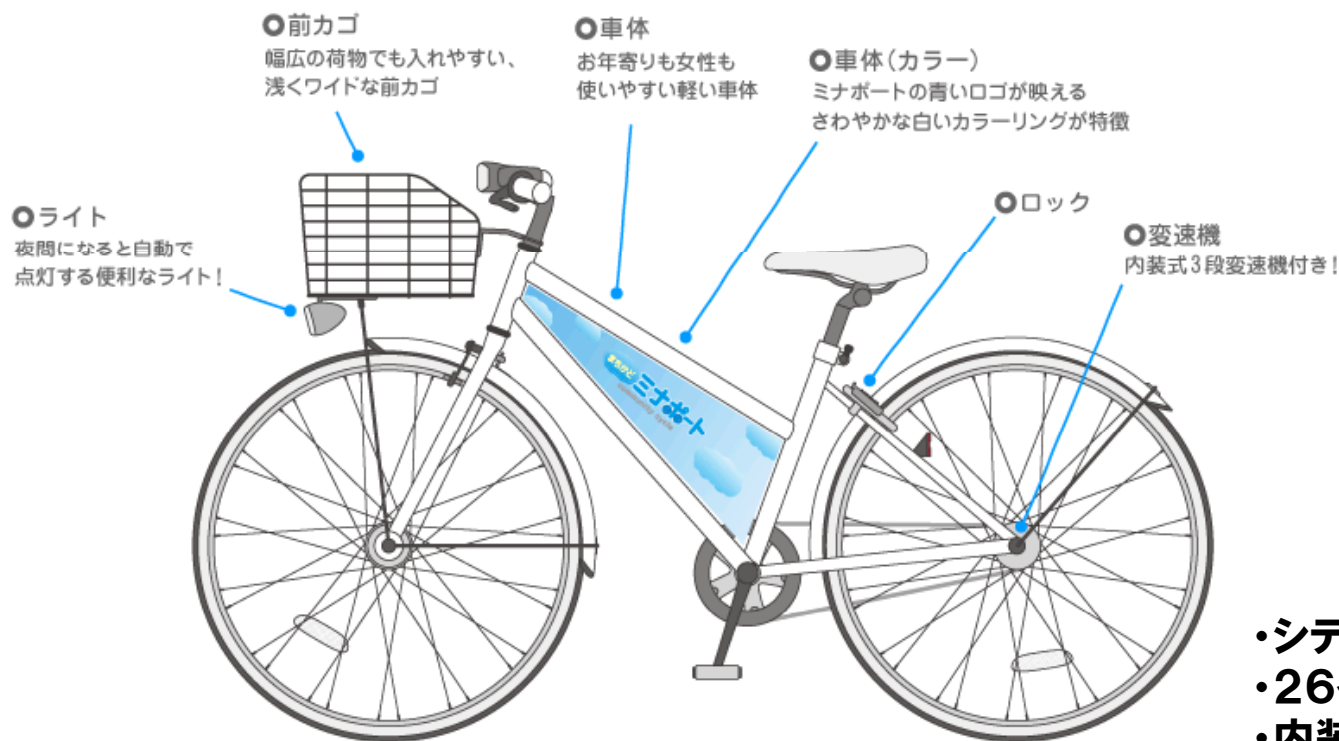
精算ポスト



ICタグリーダー

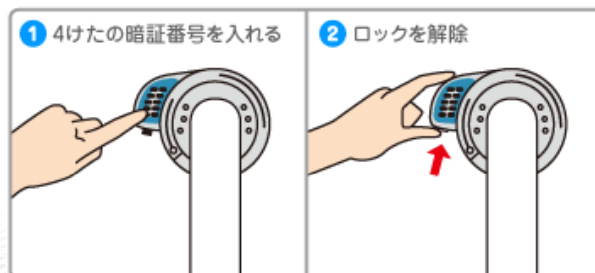


貸出・返却

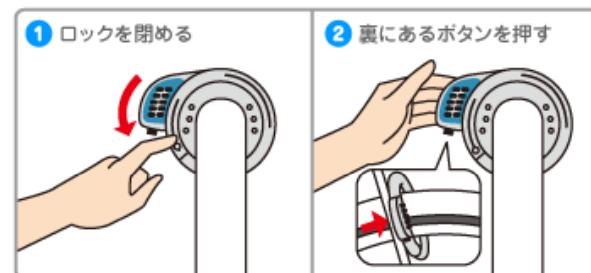


- シティサイクル
- 26インチ
- 内装式3段変速

●ロックの開け方



●ロックの閉め方



貸出・返却

貸出時・返却時

- 貸出時 ポートに施錠してある自転車をレンタルすることが出来ます



レンタルしたい自転車のポート番号を確認して精算ポストで貸出手続きを行って下さい。



精算ポストのタッチパネルで登録します。手順に従って必要事項を入力して下さい。



利用料金は貸出時と返却時に必要です。ICカードかクレジットカードでお支払い下さい。



利用明細と自転車カギ番号が印字されたレシートが発行されます。お取り忘れないようにして下さい。



レシートに印字されているカギ番号で自転車のカギを外してから、自転車を引出して下さい。

- 返却時 まちかど三ノポトステーションならどこでも返却可能です



空きポートに自転車の前輪を奥まで押込みランプが青く点滅するのを確認して下さい。自転車のカギは必ずお掛け下さい。



必ず精算ポストで返却手続きを行って下さい。



貸出時に登録したカードで利用料金をお支払い下さい。ご利用明細が必要な方は発行ボタンを押して下さい。

利用料金

2時間まで	24時間
500円	1000円
※以降延滞24時間ごと1000円加算	

クレジットカード1枚で自転車4台までレンタル出来ます。返却手続き(精算)は、レンタルした自転車をすべて返却した後に行ってください。

【返却後に手続きしていない場合は未精算となります】

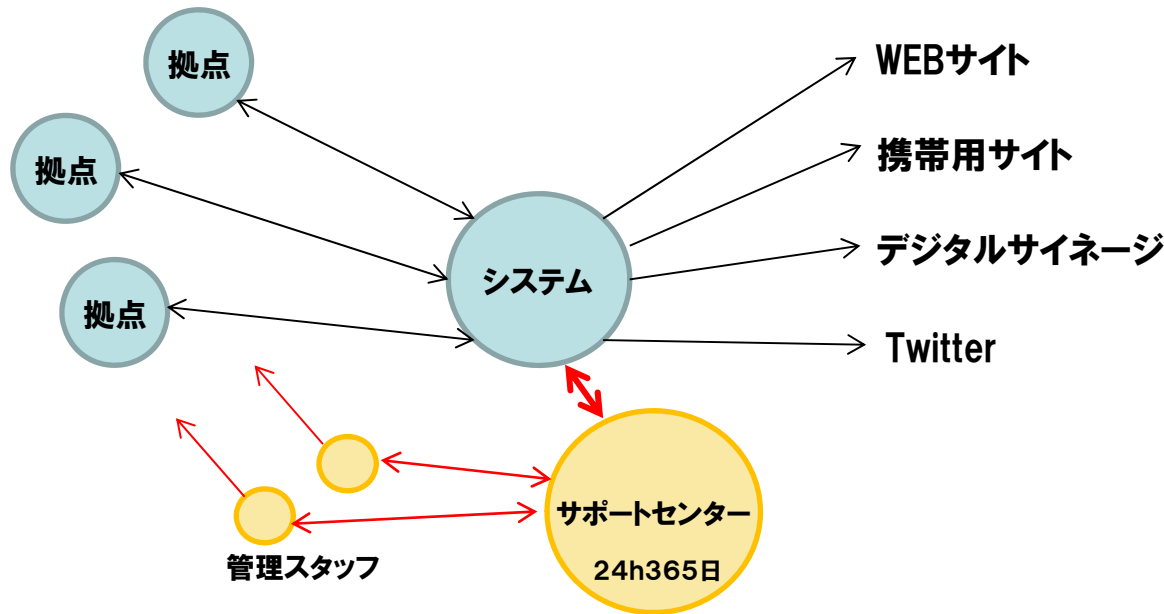
- 事前登録なし
- 英文中文対応のインターフェイス

設備構成について

■ 管理システム

ユーザーは携帯やPCからレンタルの空き情報や現在の利用料金をリアルタイムに確認可能です。

twitterやホームページへの自動連携機能によりユーザーはWEBサイト・サイネージ・自分のtwitterアカウントより空き情報を確認できます。



駅名	種別	種別	種別	種別	種別	種別	種別	種別	種別
1	116	210	210	210	210	210	210	210	210
2	116	210	210	210	210	210	210	210	210
3	116	210	210	210	210	210	210	210	210
4	116	210	210	210	210	210	210	210	210
5	116	210	210	210	210	210	210	210	210
6	116	210	210	210	210	210	210	210	210
7	116	210	210	210	210	210	210	210	210
8	116	210	210	210	210	210	210	210	210
9	116	210	210	210	210	210	210	210	210
10	116	210	210	210	210	210	210	210	210
11	116	210	210	210	210	210	210	210	210

管理システムでは全てのステーション、ポートの状態を集中管理しております。監視だけではなく、遠隔での操作(ステーションの解除や施錠、メンテナンス)が可能です。利用状況もリアルタイムで把握可能ですので問い合わせ対応時に参照することやトラブル時の取消し変更等が可能です。

拠点について

京阪三条ST(23ポート)2010/4/30

2012/6/01移設リニューアル



京阪七条ST(14ポート)2011/3/29



京都ヨドバシビルST(12ポート)2010/11/5



神宮丸太町ST (20ポート)2010/11/2



拠点について

京阪三条駅



烏丸御池駅(旧)



鉄道事業者用地・コインパーキング



用地活用

神宮丸太町駅



鉄道事業者駐輪場内



駐輪場空車室活用

京都ヨドバシ駅



新設商業施設駐輪場内



施設価値向上

拠点について



京都市 歩道・河川占用



駐輪場付加事業

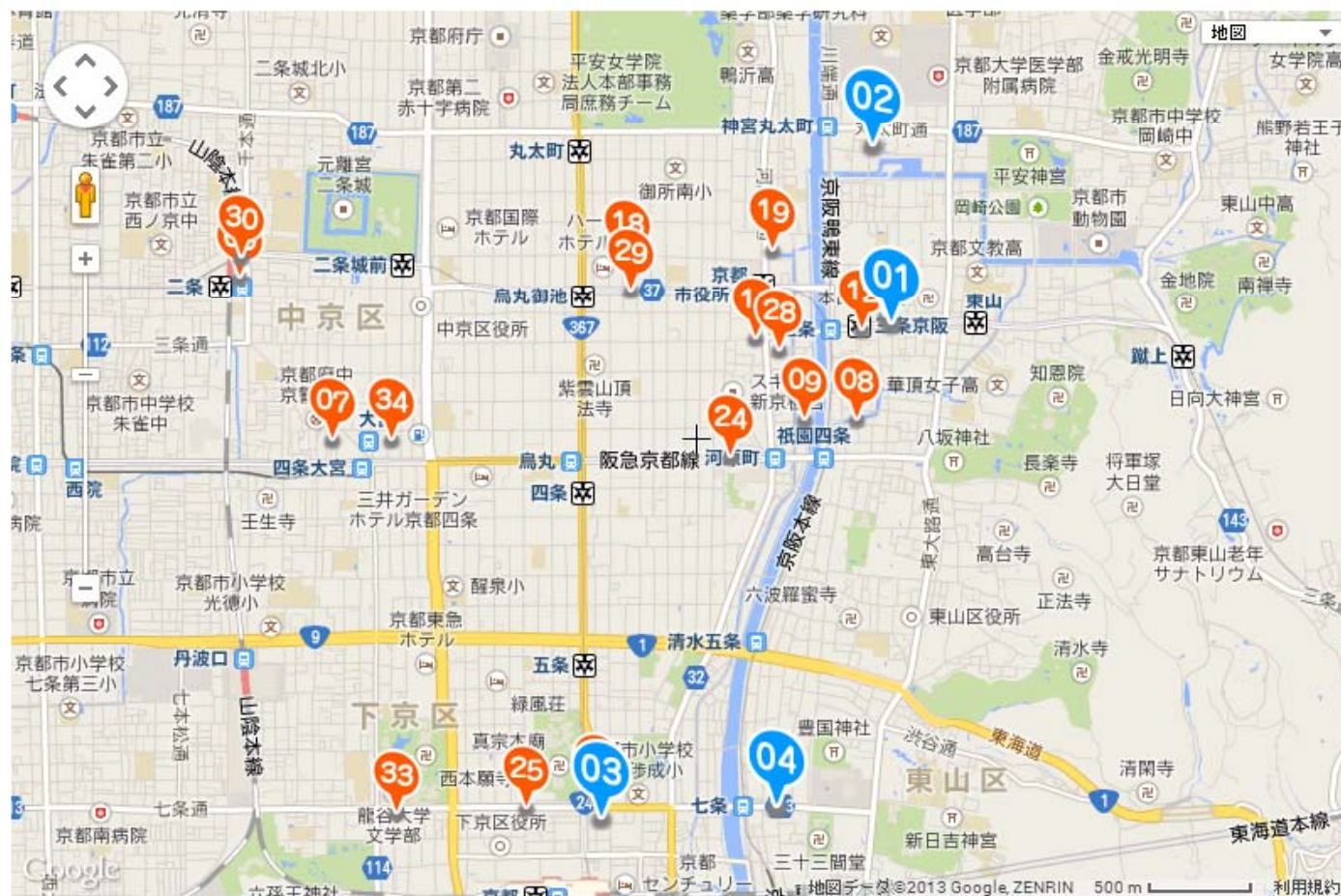
事業主旨への賛同 →→ 鉄道連携 自治体連携 商業連携

運営について

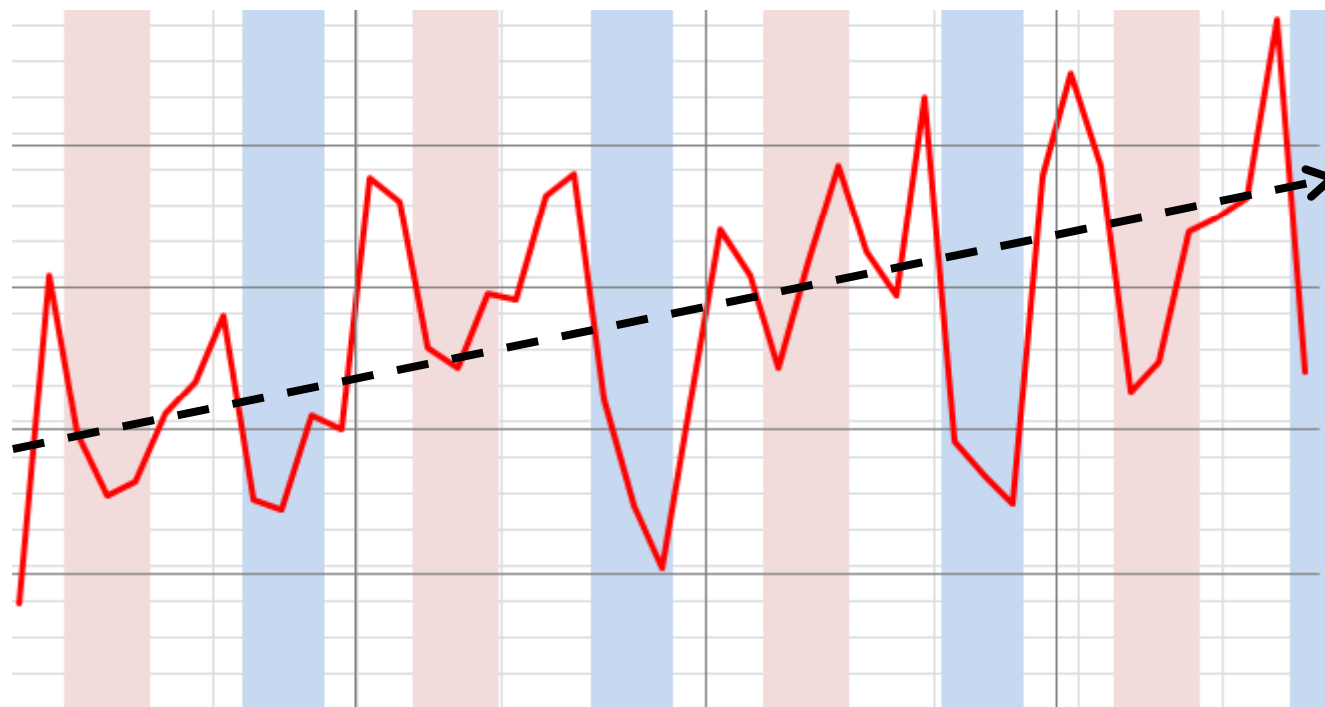
- **WEBサイト**
MAP上に拠点駐輪場を併記
- **駐輪場管理ノウハウの活用**

- 01 京阪三条駅
- 02 神宮丸太町駅
- 03 京都ヨドバシビル
駅
- 04 七条西駅

エコステーション 21
※臨時駐車が可能です



利用状況について



- 春・秋の利用高い → 夏・冬の利用の落ち込みが大きい
- 4年目に入るが利用件数は増加傾向
- 70%は観光利用者
- 74%は単拠点利用者

課題と展望

利用者の確保

多くの自転車利用者が所有。共有へのシフトに時間がかかる

- 目に付く場所への拠点の構築
- 事前登録なしで利用いただける
- より簡易な操作フロー・利用料金の設定
- 継続営業 長期的な視点
- 利便性の向上
 - ・クーポン・法人・定期への対応

拠点の場所の確保が困難

無人コミュニティサイクル拠点設備は高コスト

- 拠点の拡充
 - ・有人拠点
 - ・無人拠点(敷地・路上)
- 低コストモデルの構築
 - ・イニシャルコスト
 - ・ランニングコスト



管理コストの削減

駐輪場管理運営との管理体制構築

・付帯収入

環境・観光・駐輪自転車政策・都市交通といった横断施策必要

- ルールとマナー啓発
- 地域や自治体などとの連携

レンタサイクル関連の取り組み

UMEGLE-CHARI

- グランフロント大阪 うめきた広場 1拠点型レンタサイクル
- 実施体制:民間設置・民間運営
- 2013年4月24日～現在継続中
- 事前登録無し
IC・クレジット決済

使用可能 IC カード



PiTaPa

使用可能クレジットカード



VISA / MasterCard / JCB / アメリカン・エキスプレス / ダイナース

- 営業時間
貸出8:00～20:00 返却24h
- 連続3日間利用可能
- 導入車両
小径自転車（15台・電動15台）合計30台



レンタサイクル関連の取り組み



SEASIDE BIKE



- 福岡市 シーサイドももちエリア
- 実施体制:福岡市と福岡ソフトバンクホークスマーケティング(株) 包括連携協定
- 2013年8月19日～現在継続中
- 現在5拠点
- 利用料金 ・最初の1時間まで200円(その後1時間毎100円) 1日最大1000円
・定期 1カ月2000円(法人利用のみ)




- 2013年4月22日開始
- 阪神電車沿線9駅に拠点を設置 (沿線利用者 多目的利用)
- 事前登録制
- 各拠点型レンタサイクル
- 既設の無人機械式駐輪場設備を活用
- 利用料金: 1回300円