

平成26年1月分の営業普通倉庫の実績(主要21社)について

平成26年 3月17日
 総合政策局物流政策課物流産業室
 担当:菊池・山本
 TEL03-5253-8111 内線25324、25314

＜今月の動向＞

- ・入庫高については、数量232万トンで前月比7.2%減、前年同月比16.8%増。
- ・出庫高については、数量217万トンで前月比19.4%減、前年同月比13.5%増。
- ・保管残高については、数量477万トンで前月比3.2%増、前年同月比3.1%増。
- ・対前月比では、正月休みによる稼働日数が減少したこともあり例年どおり全体的な入出庫量は減少。前年同月比では、引き続き、金属製品、電気機械、その他の食料工業品等の荷動きが好調なため、全体的な入出庫量は増加。

【入出庫高等の概要】

		当 月 平成26年1月分	対前月比		対前年比	
				平成25年12月分		平成25年1月分
入庫高	数量	232 万トン	7.2%減	250 万トン	16.8%増	198 万トン
	金額	9,682 億円	10.8%減	10,858 億円	22.7%増	7,888 億円
出庫高	数量	217 万トン	19.4%減	269 万トン	13.5%増	191 万トン
	金額	8,750 億円	21.1%減	11,083 億円	17.4%増	7,453 億円
保管残高	数量	477 万トン	3.2%増	462 万トン	3.1%増	463 万トン
	金額	22,897 億円	4.2%増	21,964 億円	13.9%増	20,096 億円

(参考)21社は次のとおり。

日本通運(株) 三菱倉庫(株) 三井倉庫(株) 澁澤倉庫(株) 安田倉庫(株) (株)ヤマタネ 東洋埠頭(株) ケイヒン(株) 蔦井倉庫(株) 仙台運輸倉庫(株) 諏訪倉庫(株) 東陽倉庫(株) 日本トランスシティ(株) (株)住友倉庫 (株)杉村倉庫 (株)中央倉庫 森本倉庫(株) 新生倉庫運輸(株) 高松臨港倉庫(株) 福岡倉庫(株) 琉球物流(株)

※21社の所管面積(1～3類倉庫)(H25年7月末現在)は、全普通倉庫事業者(H23年度末現在4,725事業者)の所管面積比で約18%

営業普通倉庫統計速報(21社)

平成26年1月

A表 倉庫利用状況

倉庫類別	区分	所管面容積	在貨面容積	所管面容積	
				前月比(%)	前年同月比(%)
1 類 倉 庫	千m2	7,219.7	5,752.6	100.3	101.4
2 類 倉 庫	千m2	2.2	2.2	100.0	227.8
3 類 倉 庫	千m2	16.1	12.4	100.0	100.0
1～3類合計	千m2	7,238.0	5,767.2	100.3	101.4
野積倉庫	千m2	170.5	68.1	100.0	100.9
貯蔵槽倉庫	千m3	370.8	139.5	100.0	100.0
危険品タンク	千m3	0.0	0.0	—	—
危険品建屋	千m2	52.4	43.5	100.0	101.6

B表 入庫高、出庫高、保管残高 (単位:千トン、百万円)

倉庫類別	区分	入庫高			出庫高		
			前月比(%)	前年同月比(%)		前月比(%)	前年同月比(%)
1～3類 倉庫	数量	2,218.9	90.7	116.1	2,091.6	80.6	113.8
	金額	953,592.0	89.0	123.0	860,252.4	78.8	117.6
野積 倉庫	数量	28.5	94.0	98.4	33.3	90.2	117.9
	金額	7,248.3	88.4	93.5	8,399.2	85.4	109.4
貯蔵槽 倉庫	数量	58.8	538.9	167.8	33.3	71.7	96.3
	金額	2,038.3	503.1	157.3	952.7	79.4	74.3
危険品 倉庫	数量	11.4	114.2	137.9	9.4	97.0	116.9
	金額	5,348.7	98.0	117.5	5,359.7	105.7	114.8
普通倉庫 合計	数量	2,317.6	92.8	116.8	2,167.6	80.6	113.5
	金額	968,227.3	89.2	122.7	874,964.1	78.9	117.4

倉庫類別	区分	保管残高			回転率(%)
			前月比(%)	前年同月比(%)	
1～3類 倉庫	数量	4,546.8	102.9	103.2	48.1
	金額	2,243,045.1	104.3	114.6	—
野積 倉庫	数量	110.7	95.8	83.3	27.3
	金額	26,570.0	95.8	70.3	—
貯蔵槽 倉庫	数量	96.1	136.2	129.2	55.2
	金額	3,851.5	139.2	138.6	—
危険品 倉庫	数量	20.3	110.8	111.5	53.6
	金額	16,238.8	99.9	144.0	—
普通倉庫 合計	数量	4,773.9	103.2	103.1	47.7
	金額	2,289,705.4	104.2	113.9	—

備考

- 表示単位以下は四捨五入した。
- 前月比、前年同月比、回転率はトン又は千円の単位をもって算出した。
- 回転率の算式は次式による。

$$\text{回転率} = (\text{入庫高} + \text{出庫高}) \div (\text{前月末残高} + \text{当月末残高}) \times 100$$

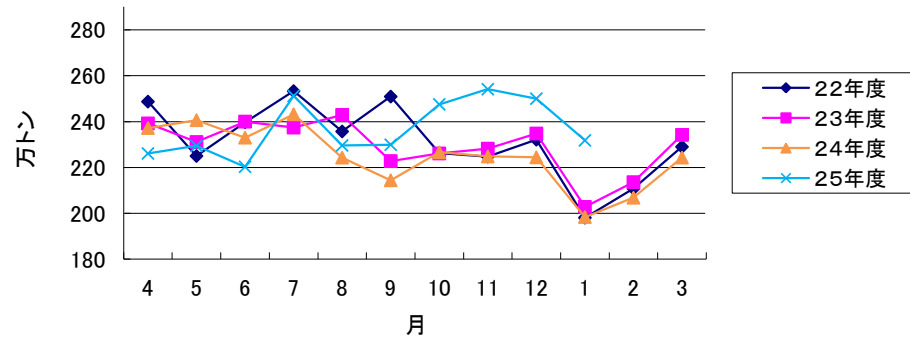
C表 品目別明細表

平成26年1月

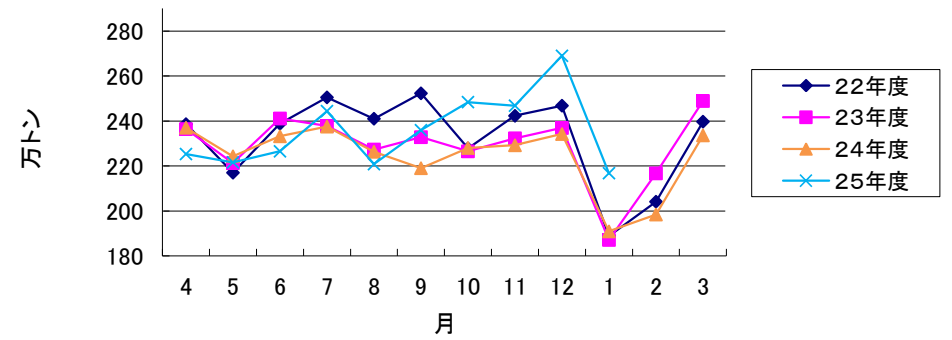
項目 品目		入庫高				保管残高			
		数量 千トン	前月比 %	前年同 月比%	金額 26年 3月	数量 千トン	前月比 %	前年同 月比%	金額 百万円
1	米	45.5	155.8	92.3	5,826	361.3	101.2	111.3	48,413
2	麦	30.3	538.8	244.7	995	72.9	121.4	131.3	4,726
3	雑穀	11.1	723.0	101.2	718	19.7	124.1	77.1	1,529
4	豆	20.7	132.9	115.1	2,789	58.9	111.0	96.8	8,578
5	畜産品	1.9	144.3	112.8	1,164	4.9	118.9	111.2	3,259
6	水産品	0.9	90.4	108.7	286	2.1	103.7	114.3	715
7	油脂作物	11.6	379.9	124.5	944	18.6	134.4	86.1	2,052
8	葉たばこ	14.2	97.9	104.7	3,532	28.0	96.6	89.4	5,467
9	その他の農産品	43.9	97.9	84.6	11,442	110.4	100.7	110.8	48,656
10	天然ゴム	3.2	167.8	114.5	808	7.6	127.0	176.4	1,857
11	木材	3.6	130.3	91.2	404	11.4	97.4	97.4	1,375
12	非金属鉱物	58.7	189.2	109.4	7,572	114.1	133.9	88.9	16,471
13	鉄鋼	8.2	77.9	97.4	905	14.1	85.8	134.0	2,014
14	非鉄金属	63.8	96.4	83.9	37,968	158.4	97.5	78.3	127,117
15	金属製品	181.9	111.6	1007.0	56,605	71.3	107.3	169.4	34,319
16	電気機械	206.9	103.8	164.3	89,117	276.4	106.7	115.5	128,526
17	その他の機械	153.5	106.4	122.6	128,060	194.6	109.3	104.7	191,920
18	板ガラス・同製品	2.3	77.6	79.7	22,216	12.2	91.7	107.9	84,535
19	その他の窯業品	7.8	129.8	116.5	855	14.1	105.3	102.4	1,600
20	石油製品	1.0	152.9	133.0	454	2.0	104.8	76.4	1,019
21	化学薬品	26.1	113.9	105.7	25,070	46.3	107.1	78.9	44,263
22	化学肥料	21.7	136.5	117.6	1,853	73.4	106.9	108.9	6,247
23	染・顔・塗料	8.6	90.8	117.4	2,391	21.3	100.8	100.7	5,381
24	合成樹脂	178.2	102.1	106.9	53,351	305.5	103.8	89.2	97,056
25	その他の化学工業品	138.9	86.4	113.2	103,855	333.4	99.9	106.8	392,354
26	紙・パルプ	114.9	97.9	96.1	20,736	233.1	98.8	89.2	42,836
27	化学繊維糸	23.5	104.7	111.5	5,098	42.7	104.0	84.2	10,189
28	その他の糸	1.4	82.5	83.6	801	6.8	95.8	82.9	3,259
29	化学繊維織物	14.2	89.3	104.0	7,448	35.1	96.7	99.1	19,276
30	その他の織物	2.8	95.0	106.3	1,183	16.1	95.6	100.1	7,021
31	缶詰・びん詰	8.9	82.8	79.2	2,310	33.2	105.1	101.8	10,501
32	砂糖	15.8	24.6	80.9	5,047	70.4	104.5	124.7	11,181
33	飲料	214.3	61.0	99.8	61,139	230.1	96.6	114.9	82,237
34	その他の食料工業品	275.3	82.0	108.9	113,208	451.3	102.0	107.7	157,638
35	織物製品	29.6	83.5	115.5	45,270	88.1	99.9	182.7	177,385
36	その他の日用品	133.2	95.7	91.4	52,919	270.6	106.8	97.3	106,982
37	ゴム製品	17.8	88.1	99.5	7,138	31.7	108.1	91.6	10,781
38	その他の製造工業品	57.1	105.7	93.6	33,686	118.5	100.8	90.1	48,507
39	動植物性飼・肥料	45.2	91.1	125.9	7,068	69.0	106.3	116.8	10,253
40	雑品	119.1	80.6	109.4	45,998	744.3	101.4	103.2	332,210
	合計	2,317.6	92.8	116.8	968,227	4,773.9	103.2	103.1	2,289,705

営業普通倉庫21社統計(平成26年1月)

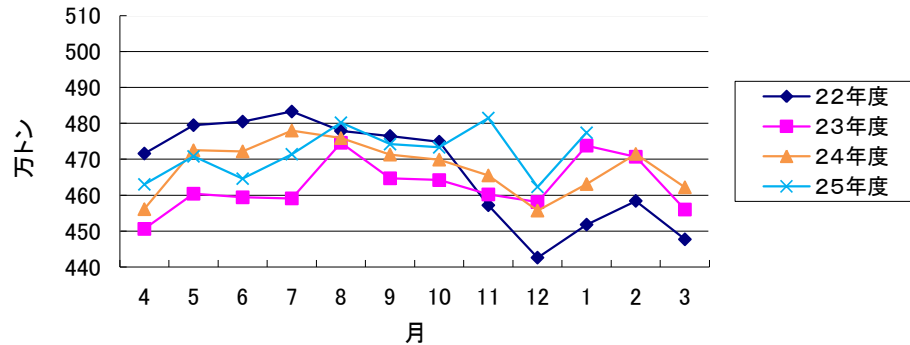
入庫高数量



出庫高数量



保管残高数量



1~3類倉庫 所管面積

