



道の駅 vol.14

上品の郷

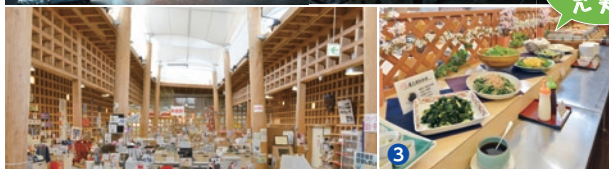
Joubon no sato

宮城県



被災した道路パトロールカー

被災した道路標識



メニュー充実!



- 1 津波被災メモリアル
- 2 ふたごの湯「さくら」と「かしわ」
- 3 パイキングはブログにメニューを掲載
- 4 たくさんの商品をそろえている直売所
- 5 地元加工品
- 6 自然薯を練り込んだ蒸しパン「モサガン」

東日本大震災は、多くの人命、資産を奪い、私たちに大きな爪痕を残しました。国土交通省東北地方整備局では、被災経験や教訓を後世に伝えていくため、また、地域の防災力向上のために「震災伝承コーナー」を道の駅(上品の郷、遠野風の丘、そうま)などに設置しました(パネル、津波被災モニュメント、被災前後の衛星写真、映像放映)。

いつもたくさんの方が訪れています。

震災伝承コーナー



東日本大震災の記憶をいつまでも

道の駅「上品の郷」は、太平洋沿岸にある国道45号沿いに面していますが、内陸にあるため、東日本大震災では、津波の被害からは逃れました。しかし、停電や断水が発生。多くの商店などが店を閉めるなか、ポータブル型発電装置を使い、当日も営業を続けました。その後も近隣の農家から仕入れた農産品などの販売を行いました。

断水が解除された平成23年3月24日からは、温泉施設「ふたごの湯」も再開。駅長自ら灯油を調達するなど、スタッフの方々による大変な努力で、被災者や復旧作業にあたる工事関係者、ボランティアなどが毎日1000人以上も利用することができました。

平成25年10月には、石巻市と災害時の支援協力協定を締結。自治体と道の駅が災害協定を結ぶのは初めての取り組みです。

週末にはたくさんのイベントを行う「上品の郷」。平日にも訪れて震災伝承コーナーへ足を運び、忘れずに語り継いでいきましょう。

駅長に聞きました!

太田 実 さん



「上品の郷」地元石巻のエコファーマーが心を込めて生産した、安全、安心そして新鮮な野菜を始め、花、餅、お総菜、南三陸の水産加工品などを扱う直売所。充実したパイキングのあるレストラン。「東北」をテーマにしたお土産を多数取りそろえたコンビニ。ポッカポカふたごの湯も営業しております。ぜひ、お立ち寄りください!

DATA

- 所在地: 宮城県石巻市小船越字二子北下1-1
- TEL/FAX: 0225-62-3670
- 営業時間: 農産物直売所 9:00 ~ 19:00
レストラン 10:00 ~ 20:00
コンビニエンスストア 6:00 ~ 22:00
ふたごの湯 9:00 ~ 21:00
- 休館日: 年中無休(ふたごの湯のみ第4火曜日休業)
- ホームページ: <http://www.joubon.com/home/>

ACCESS MAP



& more!
おすすめの道の駅

遠野風の丘

岩手県遠野市

<http://www.echna.ne.jp/~furusato/>

建物の瓦が落ちる程度で大きな被害はなく、片付けをして2日後から営業。売上の一部を基金として寄付しており、「遠野市後方支援活動検証記録誌」の販売も行っています。



後方支援活動が記録された貴重な冊子



まろやかな味「遠野蕎麦焼酎」

そうま

福島県相馬市

<http://www.city.soma.fukushima.jp/kanko/mitinoeki.html>



安心な地元野菜

施設の被害はほとんどなかったため、当日はたくさんの被災者を受け入れ、食料の無償提供などを行いました。

現在は放射性物質の検査をクリアした地元野菜などを販売。風評被害に負けず、がんばります。



パネル展示

道の駅で東日本大震災を語り継ぐ