

# 地域ごとの取組事例

---

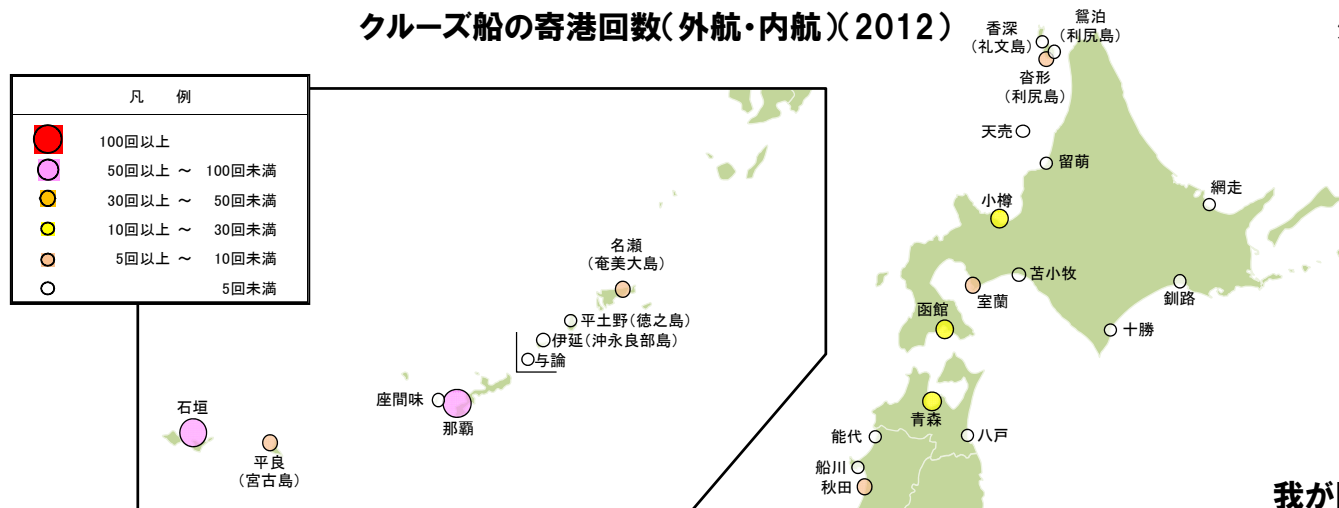
平成26年3月19日

# 1.我が国へのクルーズ船の寄港実績(外航・内航)(2012年)

○クルーズ船の寄港は年々増加傾向にあったものの、2011年は東日本大震災の影響により減少。  
 ○しかしながら、2012年は回復し、全体の寄港回数は、初めて1千回を超えた。また外航クルーズ船※の我が国への寄港は572回と過去最高となった。

※外航クルーズ船: 行程の中に海外の港を含むクルーズを行う船のこと

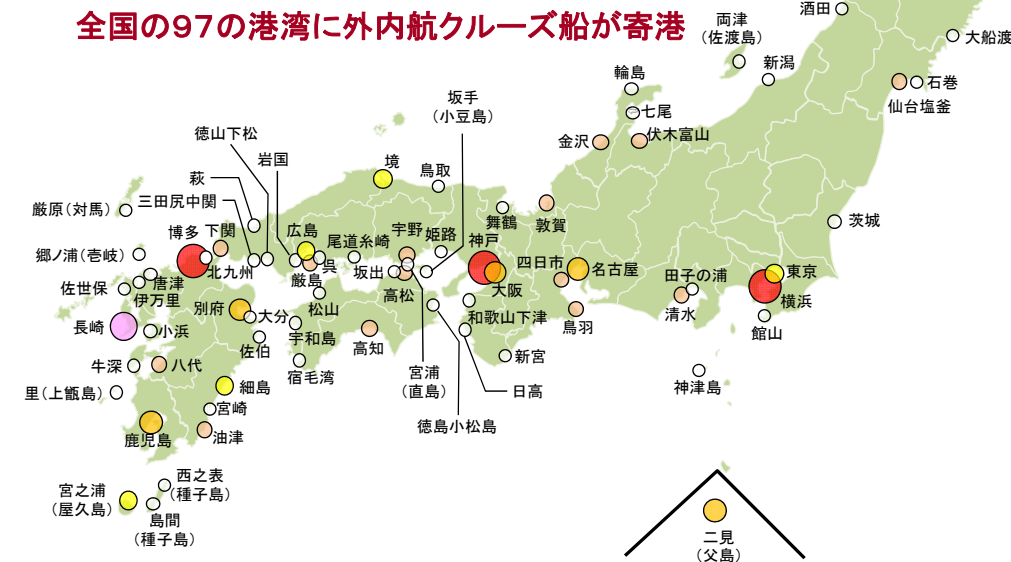
クルーズ船の寄港回数(外航・内航)(2012)



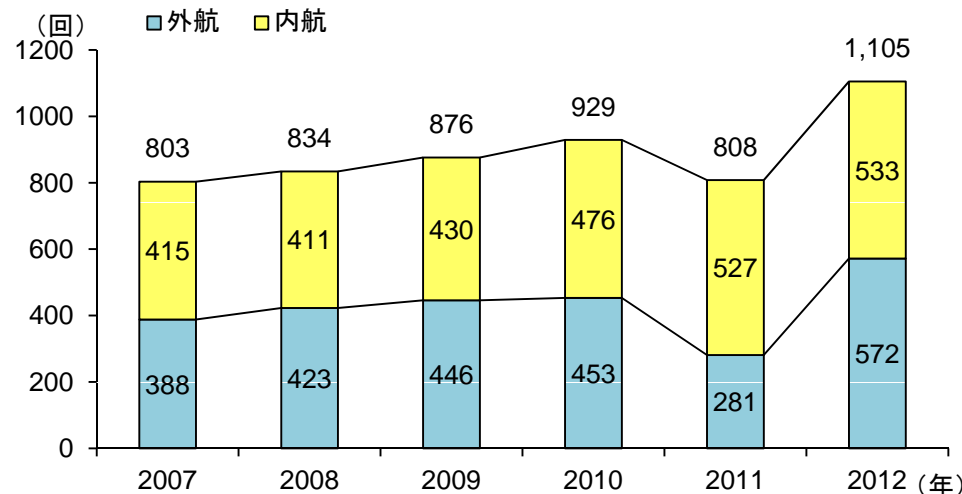
外・内航クルーズ船の寄港回数上位10港(2012年)

| 順位 | 港湾名 | 回数  | うち外航 |
|----|-----|-----|------|
| 1  | 横浜  | 142 | 51   |
| 2  | 博多  | 112 | 90   |
| 3  | 神戸  | 110 | 49   |
| 4  | 長崎  | 73  | 72   |
| 5  | 那覇  | 67  | 52   |
| 6  | 石垣  | 52  | 47   |
| 7  | 名古屋 | 43  | 7    |
| 8  | 別府  | 34  | 25   |
| 9  | 鹿児島 | 34  | 27   |
| 10 | 大阪  | 33  | 23   |

全国の97の港湾に外内航クルーズ船が寄港



我が国港湾への外・内航クルーズ船の寄港回数の推移



出典: 港湾管理者への聞き取りを基に国土交通省港湾局作成

## 2.国民アンケート調査(ウェブアンケート)の回答分析

- 2014年1月に、一般国民を対象としたインターネットアンケート調査「『海洋観光』の実態と今後に関するアンケート調査」を実施。
- アンケート調査は合計1,200サンプル実施しており、地域別(大都市圏※とそれ以外の地域)、年代別(年齢3区分)、性別に対して均等になるように実施。

### アンケート調査概要

#### ○アンケート対象

一般国民(インターネットアンケートモニター)を対象に1,200サンプル実施(対象の詳細区分は右表参照)。

#### ○実施期間

2014年1月25日～26日

#### ○主な質問内容

- ・最近三年間の海洋観光に関する活動内容と参加回数。
- ・海洋観光という言葉からイメージする観光内容や海洋観光の魅力。
- ・海洋観光を楽しむにあたって必要と考える施策の内容。
- ・上記の必要な施策が十分に行われた場合、海洋観光への参加意欲の増加可能性。
- ・クルーズの振興に必要と考える施策の内容。

サンプル数の構成(計1,200サンプル)

| 年代別<br>地域別 | ～30歳             | 31～59歳           | 60歳～             |
|------------|------------------|------------------|------------------|
| 大都市圏※      | 男性:100<br>女性:100 | 男性:100<br>女性:100 | 男性:100<br>女性:100 |
| それ以外       | 男性:100<br>女性:100 | 男性:100<br>女性:100 | 男性:100<br>女性:100 |

#### ※大都市圏

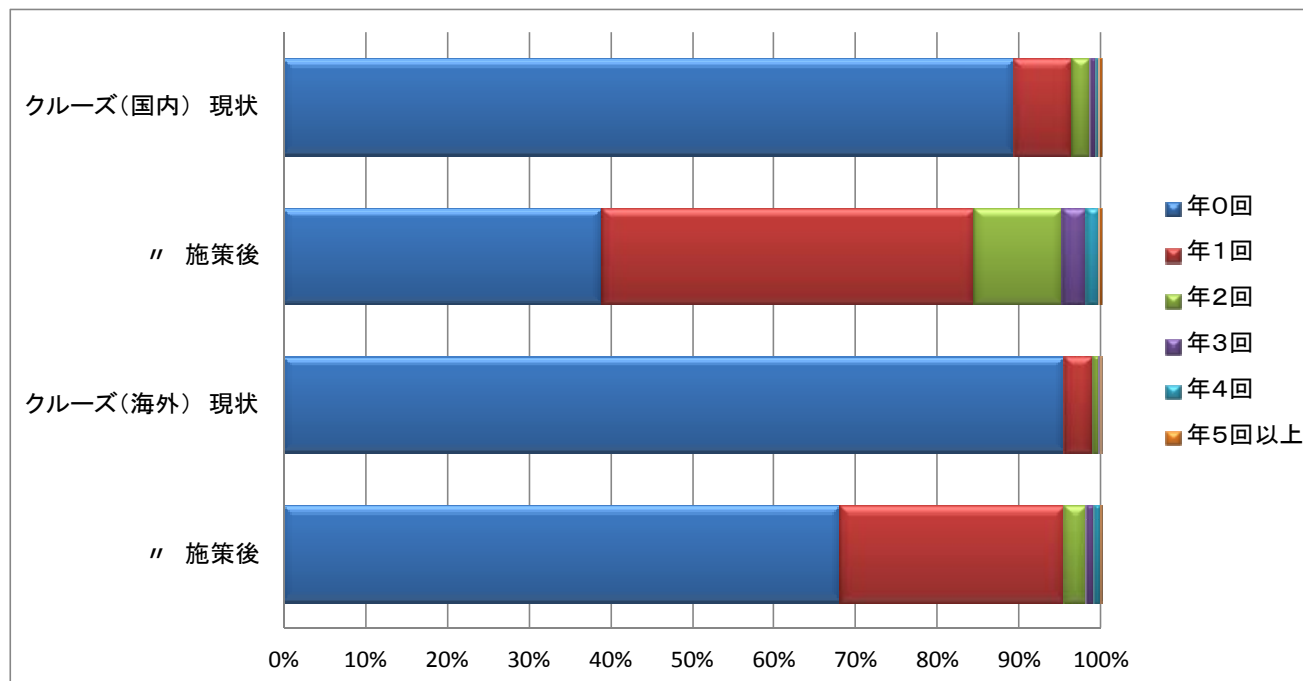
東京圏(埼玉県、千葉県、東京都、神奈川県)  
名古屋圏(岐阜県、愛知県、三重県)  
大阪圏(京都府、大阪府、兵庫県、奈良県)

※※サンプルはランダムに抽出しており、海洋観光への興味の有無等、特定の抽出は行っていない。

## 2.国民アンケート調査(ウェブアンケート)の回答分析

### 【質問項目】

海洋観光振興に必要な各種施策(安全確保、環境保全、インフラ整備、安価な旅行商品の開発 等)の実施により、海洋観光の年間参加回数について最大何回まで参加したいと考えるか？



|             | 回答者数の割合(%) (回答合計は1200回答) |      |      |     |     |       |     |
|-------------|--------------------------|------|------|-----|-----|-------|-----|
|             | 年0回                      | 年1回  | 年2回  | 年3回 | 年4回 | 年5回以上 | 計   |
| クルーズ(国内) 現状 | 89.3                     | 7.0  | 2.3  | 0.7 | 0.4 | 0.3   | 100 |
| " 施策後       | 38.8                     | 45.6 | 10.8 | 2.9 | 1.6 | 0.3   | 100 |
| クルーズ(海外) 現状 | 95.4                     | 3.4  | 0.8  | 0.1 | 0.2 | 0.1   | 100 |
| " 施策後       | 68.1                     | 27.3 | 2.8  | 0.8 | 0.8 | 0.3   | 100 |

|          | 施策実施後の回答者数の割合の増減(%) |      |     |     |     |       |     |
|----------|---------------------|------|-----|-----|-----|-------|-----|
|          | 年0回                 | 年1回  | 年2回 | 年3回 | 年4回 | 年5回以上 | 計   |
| クルーズ(国内) | -50.5               | 38.6 | 8.5 | 2.3 | 1.2 | 0.0   | 0.0 |
| クルーズ(海外) | -27.3               | 23.9 | 1.9 | 0.8 | 0.6 | 0.2   | 0.0 |

## 2.国民アンケート調査(ウェブアンケート)の回答分析

### 【クルーズ(国内)に関する属性毎の分析】

○必要施策が行われた場合は、男女ともに30～59歳、60歳以上で参加意欲の増加が顕著。

○地域の違い(大都市圏と大都市圏以外)による顕著な回答の差は見られなかった。

| クルーズ(国内) |                   | 年間参加回数 (回答率 %) |     |     |     |     |       |     | 施策実施後の参加回数の増減 (回答率 %) |     |     |     |     |       |
|----------|-------------------|----------------|-----|-----|-----|-----|-------|-----|-----------------------|-----|-----|-----|-----|-------|
|          |                   | 年0回            | 年1回 | 年2回 | 年3回 | 年4回 | 年5回以上 | 計   | 年0回                   | 年1回 | 年2回 | 年3回 | 年4回 | 年5回以上 |
| 現状       | 大都市圏/男性/30歳未満     | 91             | 7   | 2   | 0   | 0   | 0     | 100 |                       |     |     |     |     |       |
| 施策後      |                   | 53             | 31  | 9   | 5   | 1   | 1     | 100 | -38                   | 24  | 7   | 5   | 1   | 1     |
| 現状       | 大都市圏/男性/30歳～59歳   | 95             | 3   | 2   | 0   | 0   | 0     | 100 |                       |     |     |     |     |       |
| 施策後      |                   | 38             | 55  | 4   | 2   | 1   | 0     | 100 | -57                   | 52  | 2   | 2   | 1   | 0     |
| 現状       | 大都市圏/男性/60歳以上     | 87             | 9   | 4   | 0   | 0   | 0     | 100 |                       |     |     |     |     |       |
| 施策後      |                   | 26             | 48  | 22  | 3   | 1   | 0     | 100 | -61                   | 39  | 18  | 3   | 1   | 0     |
| 現状       | 大都市圏/女性/30歳未満     | 88             | 10  | 1   | 1   | 0   | 0     | 100 |                       |     |     |     |     |       |
| 施策後      |                   | 36             | 48  | 8   | 7   | 1   | 0     | 100 | -52                   | 38  | 7   | 6   | 1   | 0     |
| 現状       | 大都市圏/女性/30歳～59歳   | 86             | 9   | 2   | 2   | 0   | 1     | 100 |                       |     |     |     |     |       |
| 施策後      |                   | 37             | 53  | 7   | 1   | 1   | 1     | 100 | -49                   | 44  | 5   | -1  | 1   | 0     |
| 現状       | 大都市圏/女性/60歳以上     | 84             | 13  | 2   | 0   | 1   | 0     | 100 |                       |     |     |     |     |       |
| 施策後      |                   | 36             | 51  | 10  | 2   | 1   | 0     | 100 | -48                   | 38  | 8   | 2   | 0   | 0     |
| 現状       | 大都市圏以外/男性/30歳未満   | 95             | 2   | 2   | 0   | 0   | 1     | 100 |                       |     |     |     |     |       |
| 施策後      |                   | 62             | 30  | 5   | 0   | 2   | 1     | 100 | -33                   | 28  | 3   | 0   | 2   | 0     |
| 現状       | 大都市圏以外/男性/30歳～59歳 | 97             | 3   | 0   | 0   | 0   | 0     | 100 |                       |     |     |     |     |       |
| 施策後      |                   | 51             | 37  | 10  | 1   | 1   | 0     | 100 | -46                   | 34  | 10  | 1   | 1   | 0     |
| 現状       | 大都市圏以外/男性/60歳以上   | 91             | 5   | 2   | 0   | 2   | 0     | 100 |                       |     |     |     |     |       |
| 施策後      |                   | 28             | 50  | 15  | 6   | 1   | 0     | 100 | -63                   | 45  | 13  | 6   | -1  | 0     |
| 現状       | 大都市圏以外/女性/30歳未満   | 93             | 5   | 1   | 0   | 0   | 1     | 100 |                       |     |     |     |     |       |
| 施策後      |                   | 42             | 36  | 15  | 3   | 3   | 1     | 100 | -51                   | 31  | 14  | 3   | 3   | 0     |
| 現状       | 大都市圏以外/女性/30歳～59歳 | 86             | 7   | 3   | 2   | 2   | 0     | 100 |                       |     |     |     |     |       |
| 施策後      |                   | 25             | 58  | 12  | 3   | 2   | 0     | 100 | -61                   | 51  | 9   | 1   | 0   | 0     |
| 現状       | 大都市圏以外/女性/60歳以上   | 86             | 9   | 3   | 2   | 0   | 0     | 100 |                       |     |     |     |     |       |
| 施策後      |                   | 32             | 50  | 12  | 2   | 4   | 0     | 100 | -54                   | 41  | 9   | 0   | 4   | 0     |

## 2.国民アンケート調査(ウェブアンケート)の回答分析

### 【クルーズ(海外)に関する属性毎の分析】

○回答の傾向は、クルーズ(国内)で見られた回答と同様。参加回数意欲の増加は国内クルーズより緩やか。

○地域の違い(大都市圏と大都市圏以外)による顕著な回答の差は見られなかった。

| クルーズ(海外) |                   | 年間参加回数 (回答率 %) |     |     |     |     |       |     | 施策実施後の参加回数の増減 (回答率 %) |     |     |     |     |       |
|----------|-------------------|----------------|-----|-----|-----|-----|-------|-----|-----------------------|-----|-----|-----|-----|-------|
|          |                   | 年0回            | 年1回 | 年2回 | 年3回 | 年4回 | 年5回以上 | 計   | 年0回                   | 年1回 | 年2回 | 年3回 | 年4回 | 年5回以上 |
| 現状       | 大都市圏/男性/30歳未満     | 98             | 2   | 0   | 0   | 0   | 0     | 100 |                       |     |     |     |     |       |
| 施策後      |                   | 74             | 20  | 3   | 2   | 0   | 1     | 100 | -24                   | 18  | 3   | 2   | 0   | 1     |
| 現状       | 大都市圏/男性/30歳~59歳   | 88             | 5   | 5   | 1   | 0   | 1     | 100 |                       |     |     |     |     |       |
| 施策後      |                   | 65             | 33  | 1   | 0   | 1   | 0     | 100 | -23                   | 28  | -4  | -1  | 1   | -1    |
| 現状       | 大都市圏/男性/60歳以上     | 94             | 5   | 1   | 0   | 0   | 0     | 100 |                       |     |     |     |     |       |
| 施策後      |                   | 64             | 33  | 2   | 0   | 1   | 0     | 100 | -30                   | 28  | 1   | 0   | 1   | 0     |
| 現状       | 大都市圏/女性/30歳未満     | 98             | 1   | 1   | 0   | 0   | 0     | 100 |                       |     |     |     |     |       |
| 施策後      |                   | 57             | 32  | 8   | 3   | 0   | 0     | 100 | -41                   | 31  | 7   | 3   | 0   | 0     |
| 現状       | 大都市圏/女性/30歳~59歳   | 93             | 7   | 0   | 0   | 0   | 0     | 100 |                       |     |     |     |     |       |
| 施策後      |                   | 70             | 26  | 2   | 0   | 1   | 1     | 100 | -23                   | 19  | 2   | 0   | 1   | 1     |
| 現状       | 大都市圏/女性/60歳以上     | 92             | 5   | 1   | 1   | 1   | 0     | 100 |                       |     |     |     |     |       |
| 施策後      |                   | 61             | 33  | 3   | 2   | 1   | 0     | 100 | -31                   | 28  | 2   | 1   | 0   | 0     |
| 現状       | 大都市圏以外/男性/30歳未満   | 97             | 1   | 1   | 0   | 0   | 1     | 100 |                       |     |     |     |     |       |
| 施策後      |                   | 86             | 11  | 1   | 0   | 1   | 1     | 100 | -11                   | 10  | 0   | 0   | 1   | 0     |
| 現状       | 大都市圏以外/男性/30歳~59歳 | 98             | 2   | 0   | 0   | 0   | 0     | 100 |                       |     |     |     |     |       |
| 施策後      |                   | 79             | 17  | 3   | 1   | 0   | 0     | 100 | -19                   | 15  | 3   | 1   | 0   | 0     |
| 現状       | 大都市圏以外/男性/60歳以上   | 96             | 1   | 2   | 0   | 1   | 0     | 100 |                       |     |     |     |     |       |
| 施策後      |                   | 61             | 36  | 3   | 0   | 0   | 0     | 100 | -35                   | 35  | 1   | 0   | -1  | 0     |
| 現状       | 大都市圏以外/女性/30歳未満   | 96             | 4   | 0   | 0   | 0   | 0     | 100 |                       |     |     |     |     |       |
| 施策後      |                   | 65             | 32  | 2   | 0   | 1   | 0     | 100 | -31                   | 28  | 2   | 0   | 1   | 0     |
| 現状       | 大都市圏以外/女性/30歳~59歳 | 95             | 5   | 0   | 0   | 0   | 0     | 100 |                       |     |     |     |     |       |
| 施策後      |                   | 70             | 24  | 4   | 0   | 2   | 0     | 100 | -25                   | 19  | 4   | 0   | 2   | 0     |
| 現状       | 大都市圏以外/女性/60歳以上   | 93             | 5   | 2   | 0   | 0   | 0     | 100 |                       |     |     |     |     |       |
| 施策後      |                   | 65             | 31  | 1   | 2   | 1   | 0     | 100 | -28                   | 26  | -1  | 2   | 1   | 0     |



## CRUISE PORT GUIDE OF JAPAN

— 各港の観光インフォメーション —

<http://www.mlit.go.jp/kankocho/cruise/jp/>

**国内外のクルーズ船社に寄港地からアクセスできる観光スポット情報を提供  
～日本全国72の港湾とその周辺の観光スポットに関する専用ホームページを開設しました～**



「グルメ」「ショッピング」「イベント」「トピックス」のカテゴリ別に近隣の観光情報をご覧いただくことができます。



各港の情報掲載ページ

### CRUISE PORT GUIDE OF JAPANの機能

#### (1) 寄港地から観光スポットへのアクセスを“知る”

クルーズ船を降りてから、アクセス可能な寄港地周辺のグルメやショッピングスポットなどを紹介します。

#### (2) 魅力ある寄港地を“探す”

日本全国の港を地図から探せるだけでなく、世界遺産が近い港、都市近郊にある港、季節のイベントが開催されている港を探ることができます。

#### (3) 寄港地の情報について“問い合わせる”

ご提供する情報には、寄港地や観光スポットの連絡先を掲載しています。気になる情報は、すぐにお問い合わせいただけます。また、寄港地の港湾施設の情報も簡単に入手できます。

感動の日本クルージングへ  
四季折々の魅力あふれる港でお待ちしています

日本語・英語対応

## CRUISE PORT GUIDE OF JAPAN

<http://www.mlit.go.jp/kankocho/cruise/jp/>

#### お問い合わせ先

国土交通省港湾局産業港湾課  
TEL: 03-5253-8678 E-MAIL: [cruisecontact@mlit.go.jp](mailto:cruisecontact@mlit.go.jp)

観光庁 日本ブランド発信 外客誘致担当  
TEL: 03-5253-8922 E-MAIL: [kankocho@mlit.go.jp](mailto:kankocho@mlit.go.jp)



## CRUISE PORT GUIDE OF JAPAN

- Tourist Information at each Port -

<http://www.mlit.go.jp/kankocho/cruise/>

We provide information about tourist spots that can be accessed from each port of call to domestic and international cruise companies

We have made an exclusive website that provides information about all 72 ports in Japan and its neighboring tourist spots.



Tourist information on ports are divided in four categories: Dining, Shopping, Event and Topics.

Port Information Page

### Features of Cruise Port Guide of Japan

#### (1) Know how to access tourist spots from ports

We will introduce gourmet restaurants, shopping destinations and other spots accessible within the port area upon getting off the cruise ship.

#### (2) Search for ports with tourist attractions

Aside from searching Japan's ports by map, you can also search for ports located near the world's heritage sites, ports located near cities, as well as ports that hold seasonal events.

#### (3) Ask for information about each port

The information provided in the website includes contact information of each port and its neighboring tourist spots. Get direct contact information for the ports or tourist spots you wish to inquire. In addition, information about the facilities of each port of call is readily available.

Available in Japanese and English

Breathtaking Cruises Around Japan  
Ports at your service through every fascinating season

## CRUISE PORT GUIDE OF JAPAN

<http://www.mlit.go.jp/kankocho/cruise/>

### Inquiry

Industrial Port Policy Division, Ports and Harbours Bureau, Ministry of Land, Infrastructure, Transport and Tourism  
TEL: +81-3-5253-8678 E-MAIL: [cruisecontact@mlit.go.jp](mailto:cruisecontact@mlit.go.jp)

Inbound Tourism Branding and Promotion Division, Japan Tourism Agency  
TEL: +81-3-5253-8922 E-MAIL: [kankocho@mlit.go.jp](mailto:kankocho@mlit.go.jp)



## 4. 海洋観光の取組事例

○海洋観光の振興に係る取組について、実際の地区事例をもとに、課題と取組の方向性について提示する。

### 事例1：神戸市（兵庫県）

特徴：クルーズ船の発着基地であり、クルーズの振興を積極的に行っている。また、大都市圏でもあり、回遊性を高めることで海洋以外との観光資源との連携を図っている。

### 事例2：志摩市（三重県）

特徴：クルーズ船の発着数は少ない。大都市圏との観光資源との連携は困難。志摩市里海創生基本計画を策定するなど、市民にとって海は身近な存在。

### 事例3：五島列島（長崎県）

特徴：離島であり、観光資源は島に多数あるものの、その周知や交通手段の確保に課題がある。観光は島の基幹産業でもあり、今後もその魅力の磨き上げが重要。

### 事例4：沖ノ鳥島、南鳥島（東京都）

特徴：EEZ（排他的経済水域）の範囲を根拠付ける離島である。気象条件等から島に行くこと自体が困難であり、それ故に観光で訪れることは貴重な体験となりうる。

### 事例5：佐渡市（新潟県）、石巻市（宮城県）

特徴：佐渡市、石巻市で進めているクルーズ誘致の取組について事例紹介する。