

平成26年2月分の営業普通倉庫の実績(主要21社)について

平成26年 4月18日
総合政策局物流政策課物流産業室
担当:内藤・山本
TEL03-5253-8111 内線25324、25314

<今月の動向>

- ・入庫高については、数量229万トンで前月比1.0%減、前年同月比11.0%増。
- ・出庫高については、数量232万トンで前月比7.0%増、前年同月比16.9%増。
- ・保管残高については、数量475万トンで前月比0.5%減、前年同月比0.7%増。
- ・前月と比べ入庫量は減少となったが、前年同月比では、電気機械、その他の化学工業品、飲料等の荷動きが好調。これまで不調であった紙・パルプの持ち直しもあり、全体的な入出庫量は増加。

【入出庫高等の概要】

		当 月 平成26年2月分	対前月比		対前年比	
				平成26年1月分		平成25年2月分
入庫高	数量	229 万トン	1.0%減	232 万トン	11.0%増	207 万トン
	金額	9,277 億円	4.2%減	9,682 億円	14.2%増	8,126 億円
出庫高	数量	232 万トン	7.0%増	217 万トン	16.9%増	198 万トン
	金額	9,716 億円	11.0%増	8,750 億円	14.5%増	8,489 億円
保管残高	数量	475 万トン	0.5%減	477 万トン	0.7%増	471 万トン
	金額	22,469 億円	1.9%減	22,897 億円	13.8%増	19,733 億円

(参考)21社は次のとおり。

日本通運(株) 三菱倉庫(株) 三井倉庫(株) 澁澤倉庫(株) 安田倉庫(株) (株)ヤマタネ 東洋埠頭(株) ケイヒン(株) 蔦井倉庫(株) 仙台運輸倉庫(株) 諏訪倉庫(株) 東陽倉庫(株) 日本トランスシティ(株) (株)住友倉庫 (株)杉村倉庫 (株)中央倉庫 森本倉庫(株) 新生倉庫運輸(株) 高松臨港倉庫(株) 福岡倉庫(株) 琉球物流(株)

※21社の所管面積(1~3類倉庫)(H25年7月末現在)は、全普通倉庫事業者(H23年度末現在4,725事業者)の所管面積比で約18%

営業普通倉庫統計速報(21社)

平成26年2月

A表 倉庫利用状況

倉庫類別	区分	所管面容積	在貨面容積	所管面容積	
				前月比(%)	前年同月比(%)
1類倉庫	千m2	7,193.2	5,749.3	99.6	101.1
2類倉庫	千m2	2.2	2.2	100.0	227.8
3類倉庫	千m2	15.7	12.0	97.5	97.5
1～3類合計	千m2	7,211.0	5,763.5	99.6	101.1
野積倉庫	千m2	170.5	65.6	100.0	100.9
貯蔵槽倉庫	千m3	370.8	154.7	100.0	100.0
危険品タンク	千m3	0.0	0.0	—	—
危険品建屋	千m2	52.4	43.8	100.0	101.6

B表 入庫高、出庫高、保管残高 (単位:千トン、百万円)

倉庫類別	区分	入庫高			出庫高		
			前月比(%)	前年同月比(%)		前月比(%)	前年同月比(%)
1～3類倉庫	数量	2,209.0	99.6	111.6	2,229.7	106.6	116.5
	金額	913,120.6	95.8	114.1	953,240.7	110.8	114.2
野積倉庫	数量	29.2	102.5	138.8	41.3	123.9	143.0
	金額	7,806.1	107.7	148.5	11,007.0	131.0	151.2
貯蔵槽倉庫	数量	45.0	76.5	80.7	35.5	106.7	116.4
	金額	1,495.1	73.4	94.0	1,530.5	160.6	132.0
危険品倉庫	数量	11.4	100.6	102.6	12.6	133.8	123.5
	金額	5,322.6	99.5	103.5	5,813.6	108.5	107.5
普通倉庫合計	数量	2,294.6	99.0	111.0	2,319.1	107.0	116.9
	金額	927,744.4	95.8	114.2	971,591.9	111.0	114.5

倉庫類別	区分	保管残高			回転率(%)
			前月比(%)	前年同月比(%)	
1～3類倉庫	数量	4,526.0	99.5	101.2	48.9
	金額	2,202,924.9	98.2	114.5	—
野積倉庫	数量	98.6	89.1	78.9	33.7
	金額	23,369.0	88.0	65.3	—
貯蔵槽倉庫	数量	105.6	109.9	106.0	39.9
	金額	3,816.1	99.1	118.9	—
危険品倉庫	数量	19.2	94.5	100.0	60.6
	金額	15,747.8	97.0	143.0	—
普通倉庫合計	数量	4,749.5	99.5	100.7	48.4
	金額	2,245,857.9	98.1	113.8	—

備考

- 表示単位以下は四捨五入した。
- 前月比、前年同月比、回転率はトン又は千円の単位をもって算出した。
- 回転率の算式は次式による。

$$\text{回転率} = (\text{入庫高} + \text{出庫高}) \div (\text{前月末残高} + \text{当月末残高}) \times 100$$

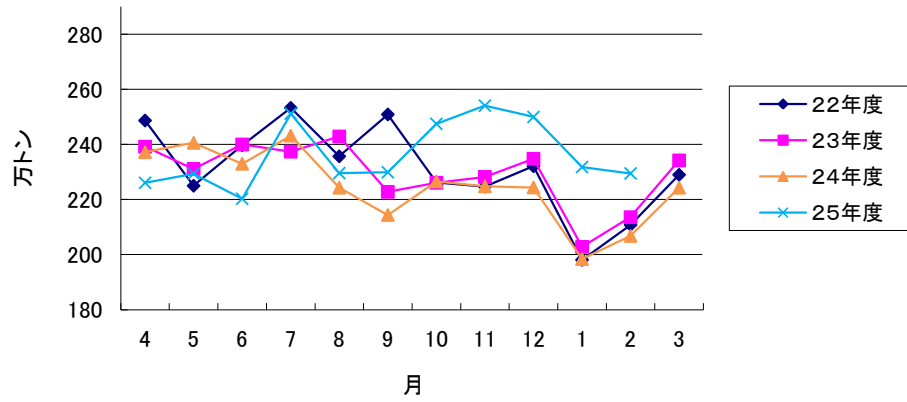
C表 品目別明細表

平成26年2月

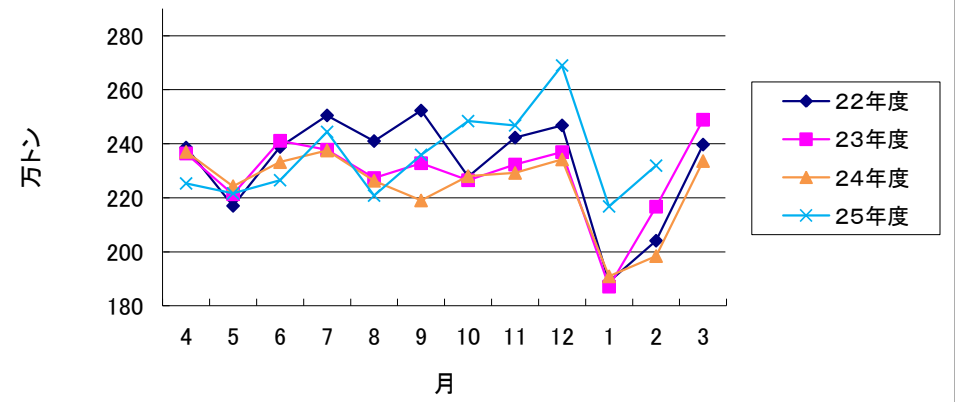
項目 品目	入庫高				保管残高				
	数量 千トン	前月比 %	前年同 月比%	金額 百万円	数量 千トン	前月比 %	前年同 月比%	金額 百万円	
1	米	40.2	88.4	58.6	5,789	364.0	100.7	102.8	49,474
2	麦	23.6	77.9	46.8	893	81.5	111.7	90.6	4,788
3	雑穀	12.8	115.8	325.1	874	24.0	121.7	117.9	1,881
4	豆	13.5	65.4	94.3	4,675	57.6	97.7	96.2	11,170
5	畜産品	1.4	72.5	85.6	761	5.2	104.5	108.2	3,287
6	水産品	1.1	126.3	141.6	1,558	2.5	119.3	133.6	2,029
7	油脂作物	11.5	99.4	252.3	866	16.3	87.6	100.6	1,948
8	葉たばこ	12.1	85.5	75.5	2,601	30.2	107.7	89.8	5,379
9	その他の農産品	44.4	101.2	86.0	11,397	112.6	102.0	108.4	48,585
10	天然ゴム	4.4	136.1	149.1	1,527	9.7	126.4	190.4	2,736
11	木材	4.7	132.0	98.6	452	11.7	102.4	99.8	1,347
12	非金属鉱物	24.3	41.4	103.6	3,597	103.6	90.8	88.3	15,114
13	鉄鋼	10.8	132.0	163.3	929	14.3	100.9	143.1	2,093
14	非鉄金属	60.1	94.3	126.6	47,665	147.1	92.9	78.4	110,073
15	金属製品	113.0	62.1	622.0	49,139	58.5	82.0	136.6	31,533
16	電気機械	193.0	93.3	145.6	88,986	273.9	99.1	115.7	123,996
17	その他の機械	141.4	92.1	119.4	126,326	184.1	94.6	102.4	183,343
18	板ガラス・同製品	1.9	80.0	67.5	12,636	11.8	97.3	101.6	78,365
19	その他の窯業品	5.8	74.4	139.8	520	13.5	95.8	111.5	1,475
20	石油製品	0.9	83.9	76.2	275	2.0	101.2	80.2	912
21	化学薬品	23.5	90.1	103.1	23,223	46.9	101.3	82.2	45,772
22	化学肥料	24.4	112.0	123.1	1,943	78.4	106.9	110.5	6,454
23	染・顔・塗料	9.7	112.6	110.0	2,370	21.2	99.5	102.0	5,336
24	合成樹脂	167.6	94.0	101.0	50,198	305.6	100.0	90.1	96,730
25	その他の化学工業品	221.8	159.7	172.6	99,649	326.8	98.0	102.0	382,485
26	紙・パルプ	114.9	100.0	103.5	20,650	222.0	95.3	87.7	41,491
27	化学繊維糸	21.3	90.8	118.2	4,925	42.5	99.5	87.7	10,334
28	その他の糸	1.0	72.6	68.9	544	6.4	93.3	79.1	3,097
29	化学繊維織物	14.9	105.1	102.1	8,269	35.6	101.5	99.3	19,602
30	その他の織物	3.7	132.9	101.4	1,199	16.2	100.1	99.0	6,823
31	缶詰・びん詰	6.9	77.7	74.5	2,217	32.3	97.2	101.5	10,123
32	砂糖	13.7	86.8	88.4	5,306	70.8	100.7	123.2	11,617
33	飲料	269.0	125.5	114.0	73,244	241.8	105.1	121.8	84,964
34	その他の食料工業品	280.9	102.0	88.4	104,508	451.3	100.0	101.1	155,413
35	織物製品	22.5	76.2	102.9	16,436	90.5	102.7	181.6	172,079
36	その他の日用品	136.1	102.1	93.4	55,860	275.7	101.9	94.6	111,597
37	ゴム製品	16.0	89.8	54.3	5,880	32.6	102.9	93.5	11,081
38	その他の製造工業品	63.5	111.3	94.9	38,488	122.0	102.9	91.8	50,283
39	動植物性飼・肥料	44.8	99.2	123.2	7,099	68.0	98.6	111.4	10,222
40	雑品	117.4	98.6	98.1	44,269	739.0	99.3	100.1	330,828
	合計	2,294.6	99.0	111.0	927,744	4,749.5	99.5	100.7	2,245,858

営業普通倉庫21社統計(平成26年2月)

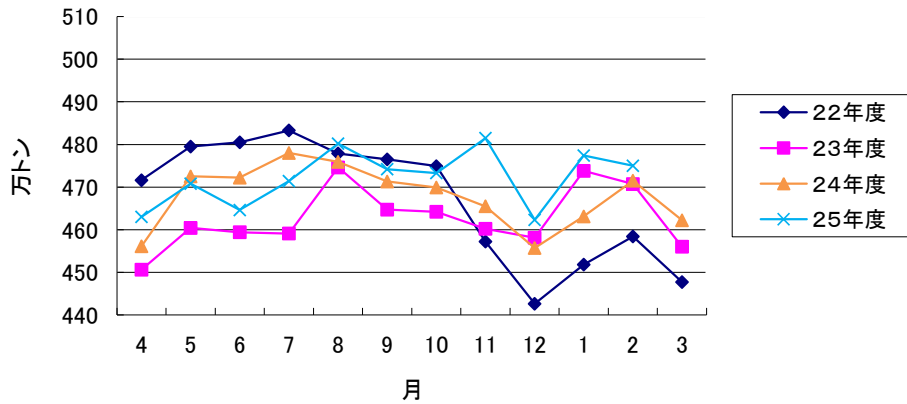
入庫高数量



出庫高数量



保管残高数量



1~3類倉庫 所管面積

