

資料5 安全関連設備投資・修繕費(事業者別)

平成22年4月～平成23年3月

①JR[7社]

事業者名	項目	鉄道事業 設備投資	安全関連 設備投資	施設・車両 の修繕費	鉄道事業 営業収入	鉄道事業 固定資産	安全投資 比率	修繕費 比率
		①	②	③	④	⑤	②/④	③/⑤
		(千円)	(千円)	(千円)	(千円)	(千円)	—	—
北海道旅客鉄道		10,365,424	5,743,897	17,157,986	76,565,481	195,329,919	7.5%	8.8%
東日本旅客鉄道		354,400,000	167,900,000	199,230,655	1,748,252,231	4,507,647,028	9.6%	4.4%
東海旅客鉄道		288,884,310	164,753,269	154,056,969	1,162,660,915	4,034,835,696	14.2%	3.8%
西日本旅客鉄道		208,524,558	125,154,148	126,508,848	806,834,768	1,651,074,599	15.5%	7.7%
四国旅客鉄道		2,804,742	2,237,173	5,461,079	26,602,469	65,062,375	8.4%	8.4%
九州旅客鉄道		17,147,858	9,271,462	26,885,031	132,913,254	289,525,135	7.0%	9.3%
日本貨物鉄道		13,883,916	10,806,509	16,577,892	135,316,883	227,085,928	8.0%	7.3%
合計		896,010,808	485,866,458	545,878,460	4,089,146,001	10,970,560,680	11.9%	5.0%

②大手民鉄[15社]

事業者名	項目	鉄道事業 設備投資	安全関連 設備投資	施設・車両 の修繕費	鉄道事業 営業収入	鉄道事業 固定資産	安全投資 比率	修繕費 比率
		①	②	③	④	⑤	②/④	③/⑤
		(千円)	(千円)	(千円)	(千円)	(千円)	—	—
東武鉄道		26,114,711	22,485,097	15,633,538	155,305,610	684,077,658	14.5%	2.3%
西武鉄道		18,048,000	9,353,000	6,032,728	101,219,760	319,217,341	9.2%	1.9%
京成電鉄		20,127,221	7,247,760	1,985,948	55,900,294	239,604,205	13.0%	0.8%
京王電鉄		33,869,987	20,799,478	6,764,425	80,621,505	251,504,451	25.8%	2.7%
小田急電鉄		27,859,515	12,832,840	5,290,366	114,116,453	499,312,943	11.2%	1.1%
東京急行電鉄※2		47,627,927	17,783,597	8,487,277	143,838,276	515,783,520	12.4%	1.6%
京浜急行電鉄		33,266,546	21,726,132	10,217,826	77,767,621	264,963,739	27.9%	3.9%
相模鉄道		5,267,038	2,330,138	1,608,590	33,054,530	108,494,627	7.0%	1.5%
名古屋鉄道		12,284,251	4,957,374	3,977,096	81,943,932	409,884,063	6.0%	1.0%
近畿日本鉄道		17,333,000	13,726,000	7,678,607	153,051,821	765,689,494	9.0%	1.0%
南海電気鉄道		7,796,732	5,063,831	3,496,079	55,063,747	298,498,017	9.2%	1.2%
京阪電気鉄道※2		8,227,200	4,405,400	2,205,727	50,927,424	172,838,703	8.7%	1.3%
阪急電鉄		15,219,964	9,767,707	10,012,759	97,978,403	389,561,468	10.0%	2.6%
阪神電気鉄道		5,689,391	5,041,062	2,224,197	31,351,257	69,249,992	16.1%	3.2%
西日本鉄道		3,953,150	2,913,975	2,565,988	21,512,129	67,000,531	13.5%	3.8%
合計		282,684,633	160,433,391	88,181,151	1,253,652,762	5,055,680,752	12.8%	1.7%

③公営地下鉄等[10社]

事業者名	項目	鉄道事業 設備投資	安全関連 設備投資	施設・車両 の修繕費	鉄道事業 営業収入	鉄道事業 固定資産	安全投資 比率	修繕費 比率
		①	②	③	④	⑤	②/④	③/⑤
		(千円)	(千円)	(千円)	(千円)	(千円)	—	—
札幌市		6,125,553	3,169,152	4,617,088	39,279,425	393,236,806	8.1%	1.2%
仙台市		1,936,721	1,658,133	1,255,181	10,892,110	123,516,937	15.2%	1.0%
東京都※2		80,286,320	20,827,296	9,557,032	130,236,606	1,596,375,119	16.0%	0.6%
東京地下鉄		77,090,922	35,405,098	18,138,654	327,946,774	1,056,165,200	10.8%	1.7%
横浜市		3,015,330	1,558,787	2,056,158	37,285,789	693,109,024	4.2%	0.3%
名古屋市		25,402,066	2,877,138	4,220,573	73,767,997	800,734,297	3.9%	0.5%
京都市		2,440,359	1,837,948	760,863	23,416,082	574,834,933	7.8%	0.1%
大阪市※2		31,543,431	21,656,547	5,830,358	151,406,062	1,216,456,067	14.3%	0.5%
神戸市		3,067,227	2,144,638	1,107,077	18,000,293	289,434,239	11.9%	0.4%
福岡市		2,320,758	1,531,222	2,720,673	22,769,079	472,605,997	6.7%	0.6%
合計		233,228,687	92,665,959	50,263,657	835,000,217	7,216,468,619	11.1%	0.7%

④新交通・モノレール[20社]

事業者名	項目	鉄道事業 設備投資	安全関連 設備投資	施設・車両 の修繕費	鉄道事業 営業収入	鉄道事業 固定資産	安全投資 比率	修繕費 比率
		①	②	③	④	⑤	②/④	③/⑤
		(千円)	(千円)	(千円)	(千円)	(千円)	—	—
東京モノレール		4,776,337	2,168,256	1,149,331	13,373,670	58,747,581	16.2%	2.0%
湘南モノレール		394,652	370,836	140,863	1,654,433	4,202,484	22.4%	3.4%
千葉都市モノレール		200,970	84,956	385,457	3,117,135	5,912,461	2.7%	6.5%
多摩都市モノレール		53,237	33,766	870,569	7,737,052	73,193,326	0.4%	1.2%
山万		22,032	16,821	17,507	212,227	947,540	7.9%	1.8%
舞浜リゾートライン		79,430	79,430	469,540	4,744,286	22,585,696	1.7%	2.1%
埼玉新都市交通		496,767	485,108	724,272	2,896,922	2,386,285	16.7%	30.4%
横浜新都市交通		2,134,772	2,102,688	262,058	3,575,610	10,617,974	58.8%	2.5%
ゆりかもめ		121,444	112,414	1,129,874	8,489,251	31,491,167	1.3%	3.6%
東京都※2		5,334,923	1,337,985	656,871	4,033,333	32,199,360	33.2%	2.0%
名古屋ガイドウェイバス		-	-	36,483	660,076	73,193,326	0.0%	0.0%
愛知高速交通		-	-	206,627	1,133,036	19,883,289	0.0%	1.0%
神戸新交通		220,663	138,528	860,089	5,846,584	32,350,532	2.4%	2.7%
大阪高速鉄道		1,439,382	195,310	821,042	8,708,619	26,352,104	2.2%	3.1%
大阪港トランスポートシステム※1		-	-	-	81,000	68,238	0.0%	0.0%
大阪市※2		31,543,431	21,656,547	5,830,358	151,406,062	1,216,456,067	14.3%	0.5%
広島高速交通		57,274	42,101	543,705	3,840,967	33,887,607	1.1%	1.6%
スカイレールサービス		47,449	47,064	2,075	160,448	45,538	29.3%	4.6%
北九州高速鉄道		702,355	688,062	321,812	2,061,562	15,385,796	33.4%	2.1%
沖縄都市モノレール		-	-	348,619	2,408,074	22,480,375	0.0%	1.6%
合計		47,625,118	29,559,872	14,777,152	226,140,347	1,682,386,746	13.1%	0.9%

⑤中小民鉄[144社] 1/3

事業者名	項目						
	鉄道事業 設備投資	安全関連 設備投資	施設・車両 の修繕費	鉄道事業 営業収入	鉄道事業 固定資産	安全投 資比率	修繕費 比率
	① (千円)	② (千円)	③ (千円)	④ (千円)	⑤ (千円)	②/④ —	③/⑤ —
太平洋石炭販売輸送	11,956	11,447	23,132	163,000	217,408	7.0%	10.6%
津軽鉄道	3,575	3,575	3,401	134,306	176,308	2.7%	1.9%
弘南鉄道	26,258	26,258	9,893	437,472	775,497	6.0%	1.3%
十和田観光電鉄	31,077	31,077	19,262	117,732	216,712	26.4%	8.9%
八戸臨海鉄道	57,747	42,413	40,241	850,820	455,250	5.0%	8.8%
三陸鉄道	350,201	350,201	83,683	360,542	80,169	97.1%	104.4%
岩手開発鉄道	28,284	25,130	36,479	357,662	378,806	7.0%	9.6%
仙台臨海鉄道	28,074	28,074	14,022	497,855	599,548	5.6%	2.3%
仙台空港鉄道	67,885	23,065	2,110	636,416	14,358,027	3.6%	0.0%
阿武隈急行	102,032	102,032	144,415	678,298	444,859	15.0%	32.5%
福島交通	139,209	80,309	43,616	449,441	201,460	17.9%	21.6%
福島臨海鉄道	1,232	—	30,644	394,997	190,893	0.0%	16.1%
会津鉄道	40,392	40,392	108,575	405,071	311,377	10.0%	34.9%
野岩鉄道	—	—	70,266	299,537	183,343	0.0%	38.3%
青函トンネル記念館	—	—	90	31,373	15,519	0.0%	0.6%
秋田内陸縦貫鉄道	154,064	154,064	93,864	178,889	162,029	86.1%	57.9%
秋田臨海鉄道	66,997	66,910	58,750	215,195	223,277	31.1%	26.3%
由利高原鉄道	93,489	93,489	18,770	83,615	128,383	111.8%	14.6%
山形鉄道	—	—	75,967	206,951	152,388	0.0%	49.9%
IGRいわて銀河鉄道	790,151	738,727	1,543,437	3,274,696	1,594,063	22.6%	96.8%
青森県※1	12,725,557	—	663,339	925,217	1,495,7318	0.0%	4.4%
青い森鉄道	954,921	—	7,295	947,365	951,081	0.0%	0.8%
長野電鉄	405,183	346,273	439,171	2,063,604	4,959,446	16.8%	8.9%
上田電鉄	131,517	131,517	28,340	280,943	617,090	46.8%	4.6%
アルピコ交通	35,131	27,005	28,967	351,087	700,982	7.7%	4.1%
関西電力	154,890	129,762	188,150	1,264,460	1,192,923	10.3%	15.8%
北越急行	36,714	27,880	95,153	431,305	332,224	0.6%	28.6%
しなの鉄道	27,101	22,673	58,083	271,392	503,943	0.8%	11.5%
北陸鉄道	19,677	17,724	104,345	510,360	831,681	3.5%	12.5%
のと鉄道	—	—	73,926	171,117	5,948	0.0%	1242.9%
富山地方鉄道	194,247	156,076	116,450	1,464,394	4,543,982	10.7%	2.6%
黒部峡谷鉄道	282,645	73,892	56,704	2,330,825	1,987,994	3.2%	28.5%
立山黒部貫光	57,015	55,978	95,733	1,995,922	2,248,932	2.8%	4.3%
万葉線	44,978	44,978	28,885	193,253	352,293	23.3%	8.2%
富山ライトレール	—	—	79,882	310,745	14,541	0.0%	549.4%
新京成電鉄	2,613,756	1,905,279	1,090,955	11,197,266	19,435,300	17.0%	5.6%
ひたちなか海浜鉄道	85,915	83,887	15,073	232,896	688,741	36.0%	2.2%
関東鉄道	226,112	106,050	155,953	2,309,424	650,489	4.6%	2.4%
秩父鉄道	486,831	398,009	473,255	3,281,110	1,563,818	12.1%	3.0%
江ノ島電鉄	273,715	264,157	221,947	2,776,259	5,108,544	9.5%	4.3%
流鉄	25,768	18,968	27,731	339,601	619,737	5.6%	4.5%
上信電鉄	176,902	160,861	72,022	631,854	801,490	25.5%	9.0%
上毛電気鉄道	83,918	83,918	126,292	387,265	223,168	21.7%	56.6%
小湊鉄道	22,603	21,946	36,950	506,292	581,102	4.3%	6.4%
北総鉄道	1,005,000	612,237	875,023	15,166,603	9,156,740	4.0%	1.0%
富士急行	271,030	211,630	151,255	1,278,142	2,948,487	16.6%	5.1%
銚子電気鉄道	16,765	16,765	9,315	975	346	1719.5%	2692.2%
箱根登山鉄道	536,458	450,907	498,652	3,369,926	9,780,494	13.4%	5.1%
伊豆箱根鉄道	296,610	119,340	5,760	2,772,957	1,394,894	4.3%	0.0%
いすみ鉄道	—	—	96,930	136,202	69,183	0.0%	140.1%
真岡鐵道	—	—	107,702	344,061	35,584	0.0%	302.7%
わたらせ渓谷鐵道	171,772	171,772	72,505	215,801	38,159	79.6%	190.0%
鹿島臨海鉄道	73,355	71,140	73,416	1,052,988	1,501,438	6.8%	4.9%
神奈川臨海鉄道	28,291	9,409	128,644	1,439,404	635,895	0.7%	20.2%
京葉臨海鉄道	129,352	105,216	150,400	1,672,573	2,927,282	6.3%	5.1%

⑤中小民鉄[144社] 2/3

事業者名	項目	鉄道事業 設備投資	安全関連 設備投資	施設・車両 の修繕費	鉄道事業 営業収入	鉄道事業 固定資産	安全投 資比率	修繕費 比率
		①	②	③	④	⑤	②/④	③/⑤
		(千円)	(千円)	(千円)	(千円)	(千円)	—	—
東京臨海高速鉄道		801,703	605,869	1,439,360	16,216,636	230,513,956	3.7%	0.6%
東葉高速鉄道		727,620	80,033	965,394	15,064,860	251,566,272	0.5%	0.4%
埼玉高速鉄道		289,708	159,859	775,186	8,134,860	153,014,017	2.0%	0.5%
芝山鉄道		-	-	93,207	127,963	-	0.0%	-
横浜高速鉄道		3,076,996	40,061	100,751	9,499,511	224,432,265	0.4%	0.0%
成田空港高速鉄道※1		107,731	106,605	-	2,862,421	27,266,780	3.7%	0.0%
千葉ニュータウン鉄道※1		225,205	81,374	-	2,652,520	10,497,291	3.1%	0.0%
首都圏新都市鉄道		785,105	760,894	2,389,334	35,398,368	756,049,205	2.1%	0.3%
成田高速鉄道アクセス※1		-	-	-	803,653	32,907,234	-	0.0%
高尾登山電鉄		30,352	22,860	28,728	528,485	614,227	4.3%	4.7%
御岳登山鉄道		17,243	16,893	13,851	223,468	255,578	7.6%	5.4%
大山観光電鉄		12,870	12,870	9,084	150,750	223,856	8.5%	4.1%
筑波観光鉄道		29,067	28,067	10,595	189,000	191,199	14.9%	5.5%
伊豆急行		896,980	760,946	286,664	4,335,572	42,862,559	17.6%	0.7%
岳南鉄道		58,821	58,821	21,422	210,809	437,003	27.9%	4.9%
静岡鉄道		392,731	253,851	122,408	1,334,408	4,152,140	19.0%	2.9%
大井川鐵道		214,348	210,339	81,641	993,251	3,441,253	21.2%	2.4%
遠州鉄道		484,846	468,885	75,078	1,564,377	2,491,173	30.0%	3.0%
天竜浜名湖鉄道		193,202	186,190	133,931	420,120	85,005	44.3%	157.6%
豊橋鉄道※2		435,062	142,784	39,153	1,186,281	5,520,788	12.0%	0.7%
名古屋臨海高速鉄道		576,028	8,996	76,897	995,848	977,369	0.9%	7.9%
衣浦臨海鉄道		27,172	25,167	32,887	353,032	1,031,501	7.1%	3.2%
愛知環状鉄道		1,930,988	288,620	401,250	3,599,712	11,073,279	8.0%	3.6%
東海交通事業		-	-	63,784	82,389	99,654	0.0%	64.0%
三岐鉄道		105,834	89,962	268,244	1,384,355	2,655,440	6.5%	10.1%
伊勢鉄道		-	-	79,722	567,378	348,692	0.0%	22.9%
西濃鉄道		-	-	7,616	213,094	84,342	0.0%	9.0%
樽見鉄道		156,359	156,359	18,440	138,505	165,016	112.9%	11.2%
明知鉄道		19,123	18,650	62,822	107,003	29,424	17.4%	213.5%
長良川鐵道		153,220	148,636	65,403	257,035	122,084	57.8%	53.6%
福井鉄道※2		358,874	358,874	102,711	361,498	62,354	99.3%	164.7%
えちぜん鉄道		21,623	21,623	107,787	792,338	61,428	2.7%	175.5%
名古屋臨海鉄道		-	-	76,897	995,848	977,369	0.0%	7.9%
上飯田連絡線※1		-	-	-	1,600,000	35,953,422	0.0%	0.0%
中部国際空港連絡鉄道※1		2,349	599	-	1,375,694	23,253,901	0.0%	0.0%
伊賀鉄道		57,818	57,818	-	259,965	97,898	22.2%	0.0%
養老鉄道		1,092	-	405	1,053,445	7,265	0.0%	5.6%
山陽電気鉄道		1,764,608	1,448,970	1,123,361	13,467,158	28,100,946	10.8%	4.0%
神戸電鉄		1,775,711	1,237,324	626,047	9,871,722	75,043,297	12.5%	0.8%
叡山電鉄		209,569	200,741	78,475	1,207,540	3,433,596	16.6%	2.3%
近江鉄道		326,850	302,517	122,727	1,090,273	4,250,254	27.7%	2.9%
北大阪急行電鉄		858,553	236,325	5,008,205	4,643,434	13,832,400	5.1%	36.2%
大阪府都市開発		747,923	537,175	550,760	8,020,328	18,533,976	6.7%	3.0%
能勢電鉄		572,616	152,919	5,241	3,633,116	24,531,340	4.2%	0.0%
水間鉄道		20,685	6,229	62,868	297,805	309,463	2.1%	20.3%
紀州鉄道		-	-	11,624	10,529	35,537	0.0%	32.7%
六甲摩耶鉄道		27,717	-	12,809	166,768	172,573	0.0%	7.4%
比叡山鉄道		6,320	2,600	12,044	121,941	228,517	2.1%	5.3%
丹後海陸交通		-	-	2,122	197,640	95,652	0.0%	2.2%
鞍馬寺		4,019	4,019	-	-	341,741	-	-
北条鉄道		-	-	12,545	73,256	26,156	0.0%	48.0%
信楽高原鐵道		29,564	29,564	15,912	98,253	60,182	30.1%	26.4%
北神急行電鉄		31,898	28,777	274,884	2,207,024	14,115,173	1.3%	1.9%
北近畿タンゴ鉄道		6,406,635	6,404,480	470,838	1,178,106	2,220,405	543.6%	21.2%
嵯峨野観光鉄道		122,415	10,105	50,520	478,647	421,827	2.1%	12.0%

⑤中小民鉄[144社] 3/3

事業者名	項目	鉄道事業 設備投資	安全関連 設備投資	施設・車両 の修繕費	鉄道事業 営業収入	鉄道事業 固定資産	安全投資 比率	修繕費 比率
		①	②	③	④	⑤	②/④	③/⑤
		(千円)	(千円)	(千円)	(千円)	(千円)	—	—
智頭急行		203,486	186,265	682,782	2,856,577	2,517,562	6.5%	27.1%
神戸高速鉄道		1,248,353	42	233,712	3,489,819	43,112,808	0.0%	0.5%
神戸市都市整備公社		-	-	250,000	38,895,992	144,094,448	0.0%	0.2%
京福電気鉄道		324,029	193,107	130	1,208,574	46,630	16.0%	0.3%
和歌山電鐵		483,808	139,186	180,257	394,789	216,156	35.3%	83.4%
関西国際空港※1		39,924	28,904	-	4,210,764	64,410,124	0.7%	0.0%
関西高速鉄道※1		-	-	-	16,708,553	223,667,490	0.0%	0.0%
大阪外環状鉄道※1		-	-	-	844,115	33,959,584	-	0.0%
奈良生駒高速鉄道※1		-	-	-	1,674,176	34,305,521	0.0%	0.0%
中之島高速鉄道※1		-	-	-	2,423,907	57,838,063	-	0.0%
西大阪高速鉄道※1		518,852	-	-	1,520,377	40,655,621	0.0%	0.0%
和歌山県※1		-	-	-	-	-	-	-
一畑電車		1,383,020	1,375,523	165,123	416,697	1,217,132	330.1%	13.6%
広島電鉄※2		106,980	99,162	116,250	1,815,299	6,353,401	2.3%	2.4%
水島臨海鉄道		22,094	20,604	121,395	674,965	831,174	3.1%	14.6%
錦川鉄道		30,588	29,858	24,719	98,119	32,955	30.4%	75.0%
若桜鉄道		-	-	81,479	187,886	896,463	0.0%	9.1%
八頭町		51,433	51,433	58,626	-	-	-	-
若桜町		4,404	4,404	6,767	-	-	-	-
井原鉄道		23,525	19,844	55,735	302,969	224,572	6.5%	24.8%
土佐くろしお鉄道		71,650	51,734	278,049	1,016,221	567,925	5.1%	49.0%
阿佐海岸鉄道		2,807	2,807	1,068	11,994	20,456	23.4%	5.2%
高松琴平電気鉄道		189,173	104,534	268,017	2,517,762	28,778,189	4.2%	0.9%
伊予鉄道※2		721,608	676,887	155,605	2,217,787	4,710,793	30.5%	3.3%
四国ケーブル		2,520	120	87	93,716	87,651	0.1%	0.1%
筑豊電気鉄道		104,999	85,945	174,673	994,458	1,684,661	8.6%	10.4%
甘木鉄道		2,200	2,200	32,549	214,029	171,206	1.0%	19.0%
島原鉄道		250,446	236,539	52,566	538,811	4,523,383	43.9%	1.2%
熊本電気鉄道		2,229	1,923	37,716	244,485	259,416	0.8%	14.5%
南阿蘇鉄道		-	-	21,462	93,569	74,027	0.0%	29.0%
松浦鉄道		606,794	494,583	165,143	60,482	223,346	817.7%	73.9%
帆柱ケーブル		5,019	5,019	-	77,715	52,821	6.5%	0.0%
岡本製作所		1,362	1,362	1,594	7,661	6,776	17.8%	23.5%
くま川鉄道		43,004	43,004	63,812	132,512	57,690	32.5%	110.6%
平成筑豊鉄道		278,978	266,772	103,877	363,063	9,372	73.5%	1108.4%
肥薩おれんじ鉄道		23,653	10,376	459,537	900,922	427,408	1.2%	107.5%
合計		55,428,443	27,568,799	30,948,654	328,728,496	2,940,955,678	8.4%	1.1%

⑥路面電車[19社]

事業者名	項目	鉄道事業 設備投資	安全関連 設備投資	施設・車両 の修繕費	鉄道事業 営業収入	鉄道事業 固定資産	安全投 資比率	修繕費 比率
		①	②	③	④	⑤	②/④	③/⑤
		(千円)	(千円)	(千円)	(千円)	(千円)	—	—
札幌市※2		141,358	103,068	211,184	1,040,002	2,928,783	9.9%	7.2%
函館市		113,117	97,279	220,369	980,701	2,133,162	9.9%	10.3%
富山地方鉄道		78,116	61,788	22,817	627,173	1,098,272	9.9%	2.1%
万葉線※2		44,978	44,978	28,885	193,253	352,293	23.3%	8.2%
富山ライトレール※2		-	-	79,882	310,745	14,541	0.0%	549.4%
東京都※2		2,174,288	1,674,731	507,703	2,691,540	6,047,488	62.2%	8.4%
東京急行電鉄※2		272,953	208,189	292,161	1,919,690	3,507,987	10.8%	8.3%
豊橋鉄道※2		435,062	142,784	10,013	375,697	531,189	38.0%	1.9%
福井鉄道※2		358,874	358,874	102,711	361,498	62,354	99.3%	164.7%
京福電気鉄道		324,029	193,107	51,831	1,140,181	2,392,715	16.9%	2.2%
京阪電気鉄道※2		126,000	111,900	283,237	2,206,853	17,544,602	5.1%	1.6%
阪堺電気軌道		84,512	79,723	322,681	1,219,021	1,114,549	6.5%	29.0%
岡山電気軌道		2,288	2,170	16,970	375,445	309,850	0.6%	5.5%
広島電鉄※2		229,428	184,237	156,832	4,246,639	5,542,472	27.6%	2.9%
伊予鉄道※2		30,547	30,295	114,459	814,221	1,157,602	3.7%	9.9%
土佐電気鉄道		137,294	14,230	62,533	1,057,282	1,828,470	1.3%	3.4%
長崎電気軌道		261,327	259,305	198,278	1,876,620	1,870,668	13.8%	10.6%
熊本市		837,480	837,480	73,941	1,223,533	6,932,628	68.4%	1.1%
鹿児島市		52,889	23,774	52,479	1,507,004	7,741,017	1.6%	0.7%
合計		5,704,540	4,427,912	2,808,966	24,167,098	63,110,642	18.3%	4.5%

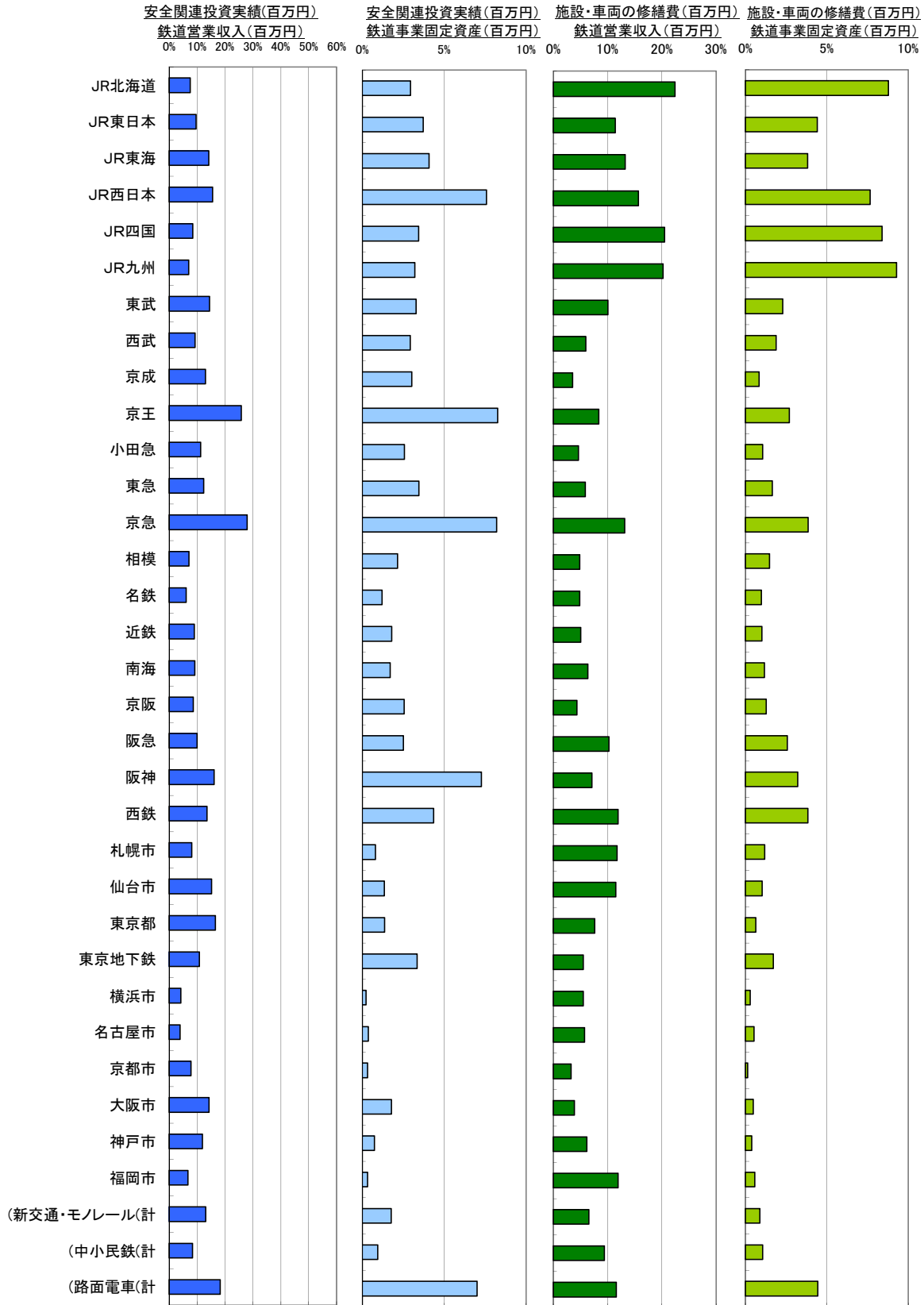
※1 第3種鉄道事業者

※2 大手民鉄と路面電車など、複数の事業者区分で事業を行っている事業者。

このうち、大阪市、万葉線、富山ライトレール、豊橋鉄道、福井鉄道、京福電鉄は、複数の事業者区分の設備投

[参考]安全関連設備投資・修繕費と各種指標との関係

○事業者別、鉄道事業営業収入又は鉄道事業固定資産との比率



○事業者別、走行キロ又は営業キロとの比率

