

【参考資料1】 「訪日外国人消費動向調査」の分析結果

訪日外国人消費動向調査について

調査の目的

訪日外国人客の消費実態等を把握し、観光行政の基礎資料とする。

調査の対象

1. 調査対象者
トランジット、乗員、1年以上の滞在者等を除く日本を出国する訪日外国人客
2. 調査標本数
四半期毎に総数6,500サンプルを目標に調査を実施(年間26,000サンプル)

主な調査事項

回答者の属性(国籍、性別、年齢等)、訪日目的、主な宿泊地、消費額など

※本調査の実施に合わせて訪日旅行に対する満足度等の意識調査も実施します。

調査の公表時期

調査実施期間終了後2カ月以内

調査の方法

1. 調査実施場所
新千歳空港、仙台空港、新潟空港、東京国際空港(羽田空港)、成田国際空港、中部国際空港、関西国際空港、広島空港、福岡空港、那覇空港及び博多港の11空海港
2. 調査実施時期
四半期(1月～3月、4月～6月、7月～9月、10月～12月)
※22年4月～6月調査から実施
3. 調査手法
調査員による聞き取り調査
4. 調査の流れ
観光庁⇄民間等請負業者⇄調査員⇄報告者

※平成25年度の調査については、公益財団法人日本交通公社に委託して実施している。

(注)詳細は観光庁HPを参照：<http://www.mlit.go.jp/kankocho/siryou/toukei/syouthyouusa.html>

本分析において対象とした期間及び旅行者

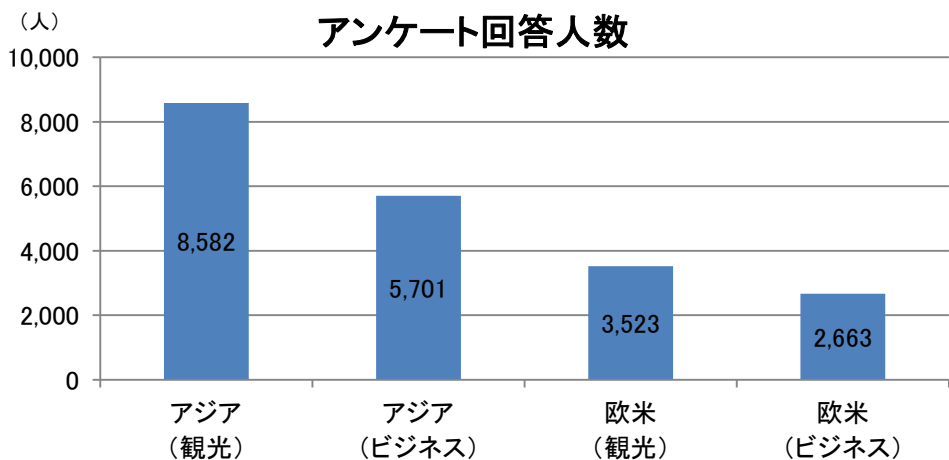
期間	平成24年10月～平成25年9月	
人数	約20,000名	
旅行形態	個人旅行(団体ツアーでない)	
国籍	アジア	韓国、台湾、香港、中国、タイ、シンガポール、マレーシア、インド
	欧米	イギリス、ドイツ、フランス、ロシア、アメリカ、カナダ、オーストラリア
訪日目的	観光	観光・レジャー、親族・知人訪問、ハネムーン、学校関連の旅行、イベント、留学、インセンティブツアー
	ビジネス	展示会・見本市、国際会議、社内会議(自社施設以外で開催されたもの)、研修、商談等その他ビジネス

アンケート回答人数・訪日旅行同行者

＜アンケート回答人数＞

- 東アジアの割合が高い。
- 欧米は米国の割合が高い。

エリア	国籍	観光		ビジネス		計	
		人数	全体比	人数	全体比	人数	全体比
アジア	韓国	3,081	15.1%	1,774	8.7%	4,855	23.7%
	中国(台湾)	2,114	10.3%	718	3.5%	2,832	13.8%
	中国(香港)	1,177	5.8%	179	0.9%	1,356	6.6%
	中国	1,223	6.0%	1,764	8.6%	2,987	14.6%
	タイ	431	2.1%	364	1.8%	795	3.9%
	シンガポール	334	1.6%	177	0.9%	511	2.5%
	マレーシア	137	0.7%	230	1.1%	367	1.8%
	インド	85	0.4%	495	2.4%	580	2.8%
	アジア計	8,582	41.9%	5,701	27.9%	14,283	69.8%
	欧米	英国	411	2.0%	368	1.8%	779
ドイツ		226	1.1%	409	2.0%	635	3.1%
フランス		325	1.6%	203	1.0%	528	2.6%
ロシア		199	1.0%	178	0.9%	377	1.8%
米国		1,361	6.6%	1,188	5.8%	2,549	12.5%
カナダ		420	2.1%	175	0.9%	595	2.9%
オーストラリア		581	2.8%	142	0.7%	723	3.5%
欧米計		3,523	17.2%	2,663	13.0%	6,186	30.2%
計		12,105	59.1%	8,364	40.9%	20,469	100.0%

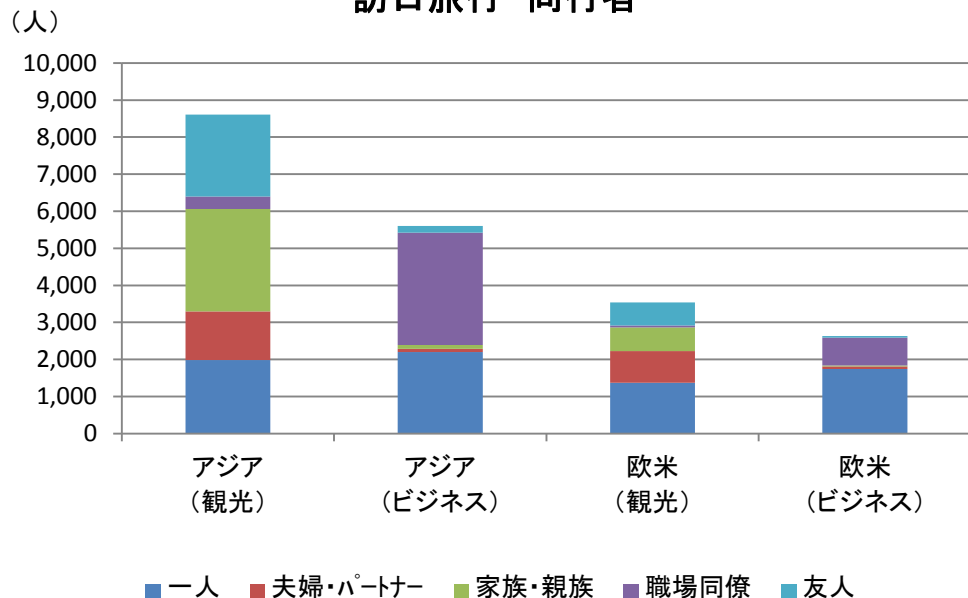


＜訪日旅行 同行者＞

- アジアの観光は、家族・親族や友人と来ることが多い。
- 欧米の観光は、一人もしくは夫婦・パートナーと来ることが多い。

エリア	国籍	観光		ビジネス		計	
		人数	エリア比	人数	エリア比	人数	エリア比
アジア	一人	1,981	23.0%	2,201	39.3%	4,182	29.4%
	夫婦・パートナー	1,312	15.2%	87	1.6%	1,399	9.8%
	家族・親族	2,770	32.2%	101	1.8%	2,871	20.2%
	職場同僚	330	3.8%	3,033	54.2%	3,363	23.7%
	友人	2,218	25.8%	178	3.2%	2,396	16.9%
	アジア計	8,611	100.0%	5,600	100.0%	14,211	100.0%
欧米	一人	1,372	38.8%	1,745	66.4%	3,117	50.5%
	夫婦・パートナー	858	24.2%	63	2.4%	921	14.9%
	家族・親族	636	18.0%	34	1.3%	670	10.9%
	職場同僚	51	1.4%	751	28.6%	802	13.0%
	友人	623	17.6%	35	1.3%	658	10.7%
欧米計	3,540	100.0%	2,628	100.0%	6,168	100.0%	
計	12,151	-	8,228	-	20,379	-	

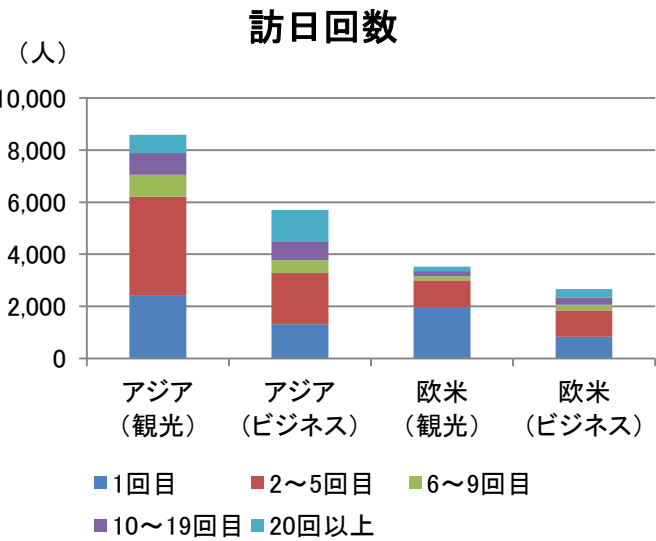
訪日旅行 同行者



訪日回数・宿泊先

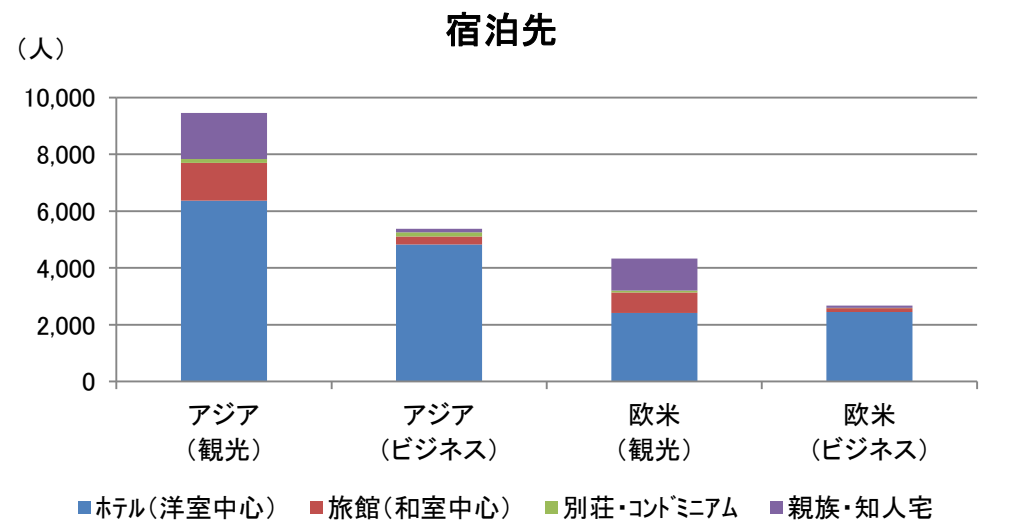
- <訪日回数>
- 東アジアは観光、ビジネス共に距離が近いこともあり、リピーターが多い。
 - 欧米は1回目の訪日が多い。

エリア	国籍	観光					ビジネス					計					総計
		1回目	2~5回目	6~9回目	10~19回目	20回以上	1回目	2~5回目	6~9回目	10~19回目	20回以上	1回目	2~5回目	6~9回目	10~19回目	20回以上	
アジア	韓国	935	1,332	234	286	294	213	482	155	251	673	1,148	1,814	389	537	967	4,855
	中国(台湾)	426	1,005	262	222	199	56	242	82	122	216	482	1,247	344	344	415	2,832
	中国(香港)	190	491	197	193	106	11	65	18	41	44	201	556	215	234	150	1,356
	中国	496	535	77	61	54	577	676	141	167	203	1,073	1,211	218	228	257	2,987
	タイ	148	195	38	32	18	113	148	28	46	29	261	343	66	78	47	795
	シンガポール	114	153	27	23	17	21	86	15	26	29	135	239	42	49	46	511
	マレーシア	70	53	4	7	3	86	83	21	19	21	156	136	25	26	24	367
	インド	53	19	3	7	3	235	189	28	25	18	288	208	31	32	21	580
	アジア計	2,432	3,783	842	831	694	1,312	1,971	488	697	1,233	3,744	5,754	1,330	1,528	1,927	14,283
	欧米	英国	243	99	27	23	19	113	129	32	38	56	356	228	59	61	75
ドイツ		119	68	10	19	10	139	166	28	46	30	258	234	38	65	40	635
フランス		189	102	8	13	13	73	83	11	18	18	262	185	19	31	31	528
ロシア		107	57	11	11	13	75	56	13	18	16	182	113	24	29	29	377
米国		737	405	51	88	80	347	457	102	131	151	1,084	862	153	219	231	2,549
カナダ		225	133	22	17	23	51	70	18	15	21	276	203	40	32	44	595
オーストラリア		323	191	35	17	15	40	45	13	20	24	363	236	48	37	39	723
欧米計		1,943	1,055	164	188	173	838	1,006	217	286	316	2,781	2,061	381	474	489	6,186
計		4,375	4,838	1,006	1,019	867	2,150	2,977	705	983	1,549	6,525	7,815	1,711	2,002	2,416	20,469



- <宿泊先>
- ホテル(洋室中心)に宿泊する場合は殆ど。

エリア	国籍	観光		ビジネス		計	
		人数	エリア比	人数	エリア比	人数	エリア比
アジア	ホテル(洋室中心)	6,374	67.4%	4,829	89.7%	11,203	75.5%
	旅館(和室中心)	1,321	14.0%	277	5.1%	1,598	10.8%
	別荘・コンドミニアム	145	1.5%	143	2.7%	288	1.9%
	親族・知人宅	1,621	17.1%	132	2.5%	1,753	11.8%
	アジア計	9,461	100.0%	5,381	100.0%	14,842	100.0%
欧米	ホテル(洋室中心)	2,415	55.7%	2,453	91.8%	4,868	69.5%
	旅館(和室中心)	724	16.7%	127	4.8%	851	12.2%
	別荘・コンドミニアム	69	1.6%	17	0.6%	86	1.2%
	親族・知人宅	1,125	26.0%	74	2.8%	1,199	17.1%
	欧米計	4,333	100.0%	2,671	100.0%	7,004	100.0%
計	13,794	-	8,052	-	21,846	-	

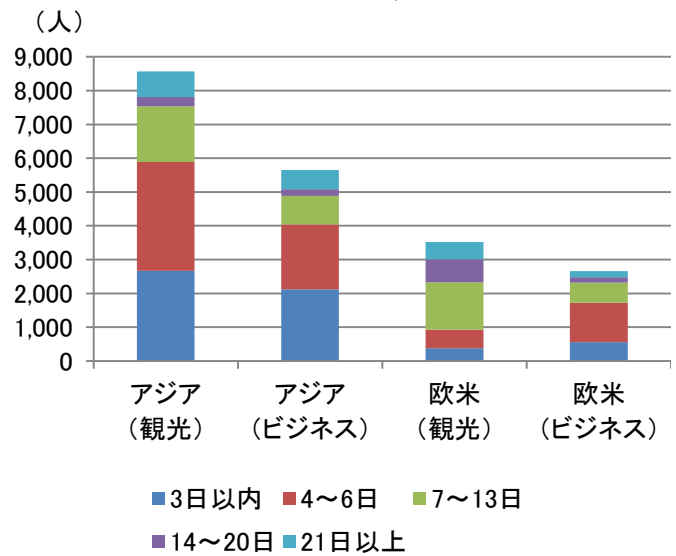


宿泊日数・使用金額

- <宿泊日数>
- 韓国や台湾は、滞在期間が短い。
 - 欧米は、全体的に滞在期間が長い。

エリア	国籍	観光					ビジネス					計					総計
		3日以内	4~6日	7~13日	14~20日	21日以上	3日以内	4~6日	7~13日	14~20日	21日以上	3日以内	4~6日	7~13日	14~20日	21日以上	
アジア	韓国	1,991	662	225	62	133	1,229	354	85	27	59	3,220	1,016	310	89	192	4,827
	中国(台湾)	327	1,146	494	57	90	312	268	78	23	35	639	1,414	572	80	125	2,830
	中国(香港)	155	717	279	16	10	70	77	20	5	7	225	794	299	21	17	1,356
	中国	84	348	265	82	442	307	719	376	75	258	391	1,067	641	157	700	2,956
	タイ	61	158	166	16	30	58	115	101	20	70	119	273	267	36	100	795
	シンガポール	38	136	135	15	10	61	85	24	3	4	99	221	159	18	14	511
	マレーシア	9	39	62	9	18	35	100	39	21	36	44	139	101	30	54	368
	インド	5	16	16	16	31	52	195	126	27	95	57	211	142	43	126	579
	アジア計	2,670	3,222	1,642	273	764	2,124	1,913	849	201	564	4,794	5,135	2,491	474	1,328	14,222
欧米	英国	42	64	181	85	39	81	177	79	22	9	123	241	260	107	48	779
	ドイツ	12	27	77	68	42	71	186	101	28	23	83	213	178	96	65	635
	フランス	22	42	100	78	83	45	101	40	7	10	67	143	140	85	93	528
	ロシア	8	23	68	42	56	16	59	36	15	52	24	82	104	57	108	375
	米国	176	273	577	183	149	255	522	265	70	76	431	795	842	253	225	2,546
	カナダ	68	69	160	67	55	36	71	48	11	9	104	140	208	78	64	594
	オーストラリア	53	52	234	155	87	53	50	27	6	2	106	102	261	161	89	719
	欧米計	381	550	1,397	678	511	557	1,166	596	159	181	938	1,716	1,993	837	692	6,176
	計	3,051	3,772	3,039	951	1,275	2,681	3,079	1,445	360	745	5,732	6,851	4,484	1,311	2,020	20,398

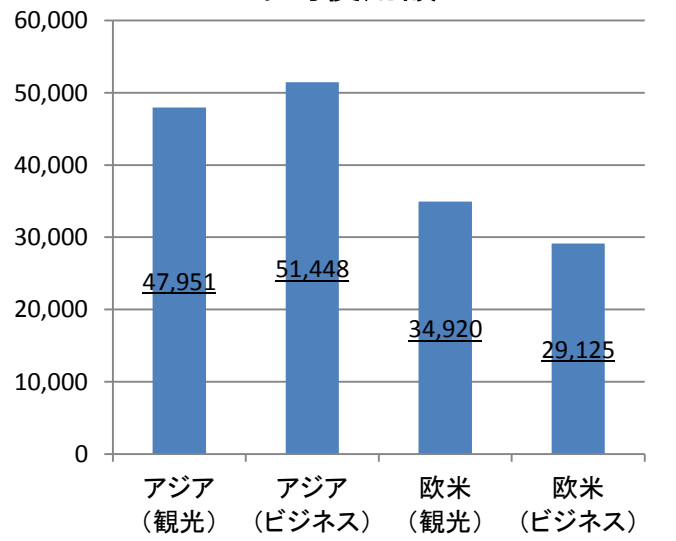
宿泊日数



- <買い物使用金額>
- 韓国は使用金額が全体平均の半分程度である。
 - 中国は使用金額が観光、ビジネス共に非常に高い。

エリア	国籍	観光			ビジネス			計/平均		
		買物使用額	有効人数	平均使用額	買物使用額	有効人数	平均使用額	買物使用額	有効人数	平均使用額
アジア	韓国	62,974,917	2,653	23,737	34,785,972	1,438	24,191	97,760,889	4,091	23,897
	中国(台湾)	91,633,296	1,926	47,577	23,627,001	656	36,017	115,260,298	2,582	44,640
	中国(香港)	48,347,791	933	51,820	11,035,678	157	70,291	59,383,470	1,090	54,480
	中国	106,823,942	1,124	95,039	153,902,784	1,695	90,798	260,726,726	2,819	92,489
	タイ	23,387,643	353	66,254	13,969,806	316	44,208	37,357,449	669	55,841
	シンガポール	15,601,025	295	52,885	4,794,601	151	31,752	20,395,626	446	45,730
	マレーシア	6,895,738	118	58,438	5,937,392	203	29,248	12,833,131	321	39,979
	インド	2,478,025	67	36,985	10,368,422	407	25,475	12,846,447	474	27,102
	アジア計	358,142,378	7,469	47,951	258,421,657	5,023	51,448	616,564,035	12,492	49,357
欧米	英国	11,048,662	336	32,883	6,778,920	235	28,846	17,827,582	571	31,222
	ドイツ	5,550,008	169	32,840	4,555,968	237	19,223	10,105,976	406	24,892
	フランス	10,383,263	270	38,457	3,658,871	158	23,157	14,042,134	428	32,809
	ロシア	8,154,719	143	57,026	8,481,999	130	65,246	16,636,718	273	60,940
	米国	30,837,071	1,103	27,957	21,996,168	781	28,164	52,833,239	1,884	28,043
	カナダ	13,055,812	350	37,302	3,384,894	119	28,444	16,440,705	469	35,055
	オーストラリア	17,105,748	382	44,779	2,024,935	87	23,275	19,130,683	469	40,790
	欧米計	96,135,283	2,753	34,920	50,881,754	1,747	29,125	147,017,037	4,500	32,670
	計	454,277,661	10,222	44,441	309,303,411	6,770	45,687	763,581,072	16,992	44,938

平均使用額



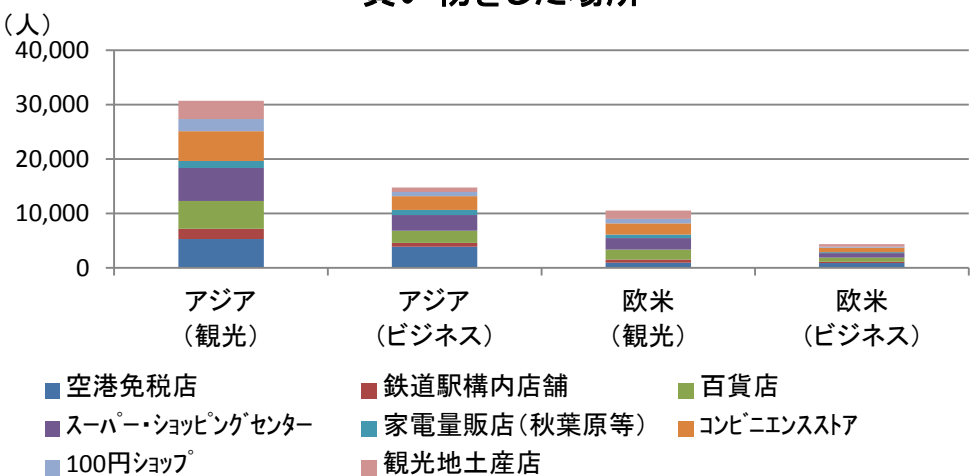
買い物をした場所・使用した決済方法

<買い物をした場所>

- 全般的にスーパー・ショッピングセンターでの買いが多い。
- ビジネスは空港免税店での買いが多い。

エリア	国籍	観光		ビジネス		計	
		人数	エリア比	人数	エリア比	人数	エリア比
アジア	空港免税店	5,314	17.3%	3,926	26.6%	9,240	20.3%
	鉄道駅構内店舗	1,912	6.2%	661	4.5%	2,573	5.7%
	百貨店	5,060	16.5%	2,276	15.4%	7,336	16.1%
	スーパー・ショッピングセンター	6,101	19.9%	2,887	19.6%	8,988	19.8%
	家電量販店(秋葉原等)	1,261	4.1%	927	6.3%	2,188	4.8%
	コンビニエンスストア	5,490	17.9%	2,514	17.0%	8,004	17.6%
	100円ショップ	2,225	7.2%	774	5.2%	2,999	6.6%
	観光地土産店	3,365	11.0%	799	5.4%	4,164	9.2%
	アジア計	30,728	100.0%	14,764	100.0%	45,492	100.0%
欧米	空港免税店	985	9.3%	933	21.3%	1,918	12.9%
	鉄道駅構内店舗	551	5.2%	231	5.3%	782	5.2%
	百貨店	1,864	17.7%	716	16.4%	2,580	17.3%
	スーパー・ショッピングセンター	2,117	20.1%	832	19.0%	2,949	19.8%
	家電量販店(秋葉原等)	623	5.9%	206	4.7%	829	5.6%
	コンビニエンスストア	2,038	19.3%	796	18.2%	2,834	19.0%
	100円ショップ	852	8.1%	176	4.0%	1,028	6.9%
	観光地土産店	1,512	14.3%	484	11.1%	1,996	13.4%
	欧米計	10,542	100.0%	4,374	100.0%	14,916	100.0%
計		41,270	-	19,138	-	60,408	-

買い物をした場所

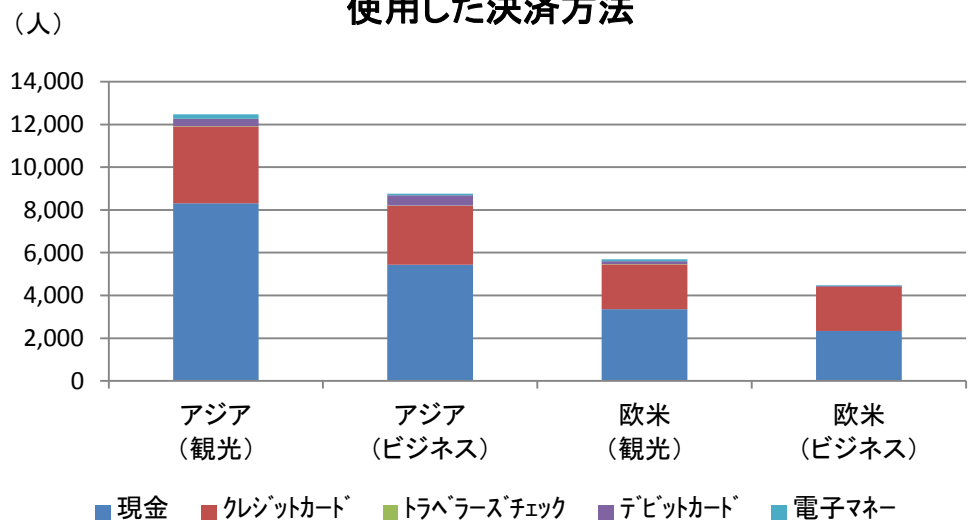


<使用した決済方法>

- 現金とクレジットカードによる決済が殆どである。

エリア	国籍	観光		ビジネス		計	
		人数	エリア比	人数	エリア比	人数	エリア比
アジア	現金	8,316	66.7%	5,433	62.0%	13,749	64.8%
	クレジットカード	3,593	28.8%	2,754	31.4%	6,347	29.9%
	トラベラーズチェック	14	0.1%	17	0.2%	31	0.1%
	デビットカード	337	2.7%	480	5.5%	817	3.8%
	電子マネー	212	1.7%	77	0.9%	289	1.4%
	アジア計	12,472	100.0%	8,761	100.0%	21,233	100.0%
欧米	現金	3,357	58.9%	2,338	52.1%	5,695	55.9%
	クレジットカード	2,091	36.7%	2,068	46.1%	4,159	40.8%
	トラベラーズチェック	15	0.3%	6	0.1%	21	0.2%
	デビットカード	146	2.6%	41	0.9%	187	1.8%
	電子マネー	88	1.5%	33	0.7%	121	1.2%
	欧米計	5,697	100.0%	4,486	100.0%	10,183	100.0%
計		18,169	-	13,247	-	31,416	-

使用した決済方法



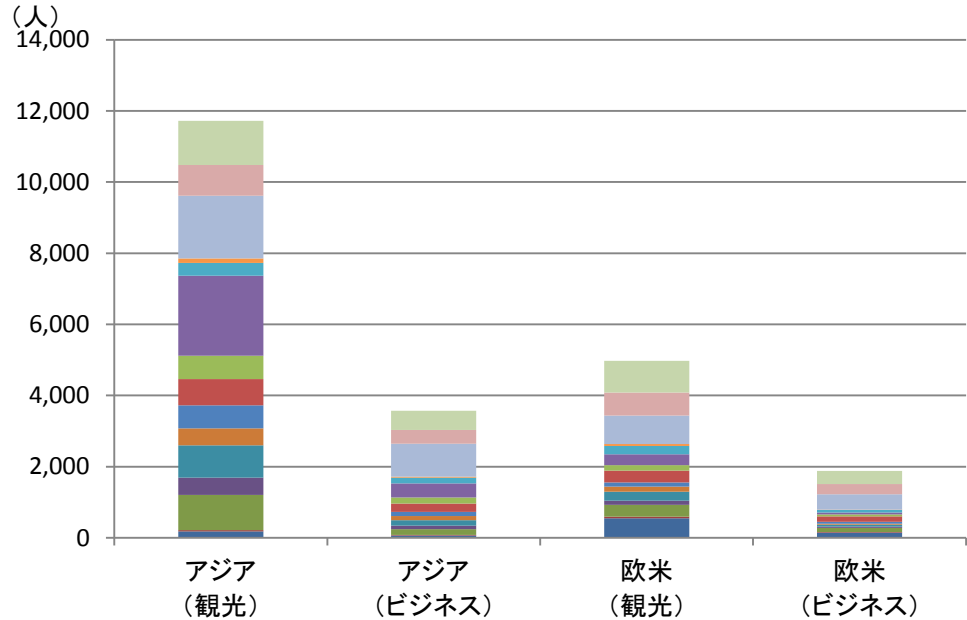
役に立った情報(出発前)

<役に立った情報(出発前)>

エリア	国籍	観光		ビジネス		計	
		人数	エリア比	人数	エリア比	人数	エリア比
アジア	ロンリープラネット	182	1.6%	62	1.7%	244	1.6%
	ミシュラン	38	0.3%	15	0.4%	53	0.3%
	その他旅行ガイドブック	982	8.4%	168	4.7%	1,150	7.5%
	日本政府観光局の案内所	490	4.2%	99	2.8%	589	3.9%
	日本政府観光局HP	905	7.7%	154	4.3%	1,059	6.9%
	旅行会社パンフレット	480	4.1%	112	3.1%	592	3.9%
	旅行会社HP	645	5.5%	115	3.2%	760	5.0%
	宿泊施設HP	741	6.3%	240	6.7%	981	6.4%
	宿泊予約サイト	658	5.6%	169	4.7%	827	5.4%
	個人ブログ	2,243	19.1%	399	11.2%	2,642	17.3%
	You Tube	365	3.1%	154	4.3%	519	3.4%
	Twitter	128	1.1%	30	0.8%	158	1.0%
	その他インターネット	1,760	15.0%	932	26.1%	2,692	17.6%
	自国の親族・知人	861	7.3%	384	10.7%	1,245	8.1%
	日本在住の親族・知人	1,243	10.6%	542	15.2%	1,785	11.7%
アジア計		11,721	100.0%	3,575	100.0%	15,296	100.0%
欧米	ロンリープラネット	550	11.1%	145	7.7%	695	10.1%
	ミシュラン	43	0.9%	17	0.9%	60	0.9%
	その他旅行ガイドブック	330	6.6%	114	6.1%	444	6.5%
	日本政府観光局の案内所	121	2.4%	35	1.9%	156	2.3%
	日本政府観光局HP	251	5.0%	55	2.9%	306	4.5%
	旅行会社パンフレット	140	2.8%	28	1.5%	168	2.4%
	旅行会社HP	123	2.5%	52	2.8%	175	2.6%
	宿泊施設HP	332	6.7%	159	8.4%	491	7.2%
	宿泊予約サイト	148	3.0%	52	2.8%	200	2.9%
	個人ブログ	307	6.2%	52	2.8%	359	5.2%
	You Tube	235	4.7%	70	3.7%	305	4.4%
	Twitter	55	1.1%	15	0.8%	70	1.0%
	その他インターネット	800	16.1%	433	23.0%	1,233	18.0%
	自国の親族・知人	649	13.0%	284	15.1%	933	13.6%
	日本在住の親族・知人	892	17.9%	373	19.8%	1,265	18.4%
欧米計		4,976	100.0%	1,884	100.0%	6,860	100.0%
計		16,697	-	5,459	-	22,156	-

- アジアの観光は、個人ブログからの情報が非常に高い。
- インターネットからの情報が全般的に役立っている。

役に立った情報(出発前)



- ロンリープラネット
- ミシュラン
- その他旅行ガイドブック
- 日本政府観光局の案内所
- 日本政府観光局HP
- 旅行会社パンフレット
- 旅行会社HP
- 宿泊施設HP
- 宿泊予約サイト
- 個人ブログ
- You Tube
- Twitter
- その他インターネット
- 自国の親族・知人
- 日本在住の親族・知人

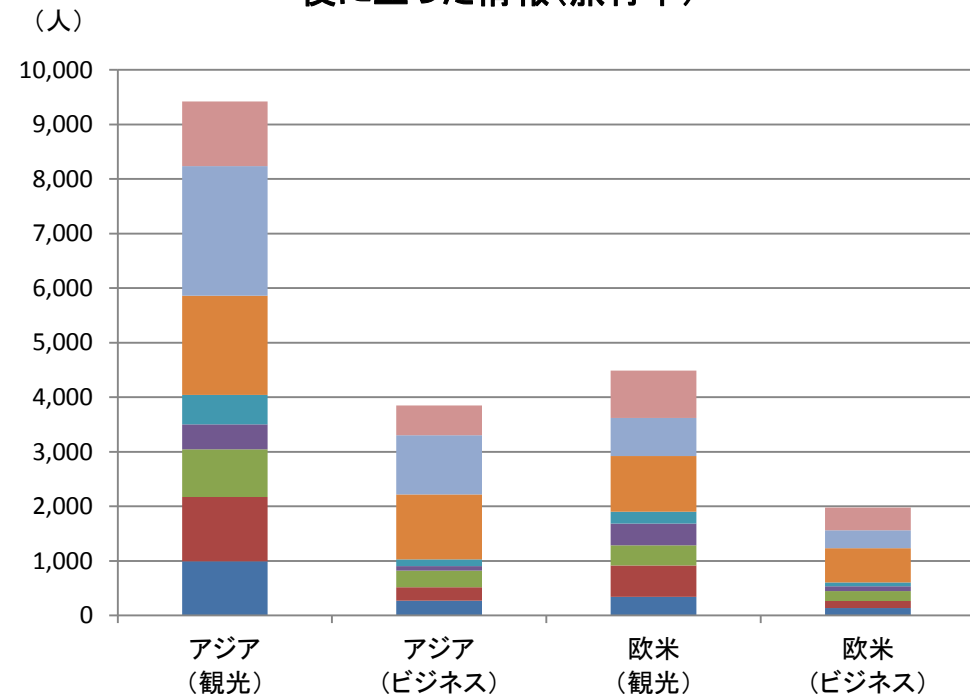
役に立った情報(旅行中)

<役に立った情報(旅行中)>

エリア	国籍	観光		ビジネス		計	
		人数	エリア比	人数	エリア比	人数	エリア比
アジア	空港の観光案内所	994	10.5%	269	7.0%	1,263	9.5%
	観光案内所(空港除)	1,177	12.5%	249	6.5%	1,426	10.7%
	宿泊施設	876	9.3%	306	8.0%	1,182	8.9%
	旅行ガイドブック(有料)	457	4.8%	79	2.1%	536	4.0%
	フリーペーパー(無料)	539	5.7%	126	3.3%	665	5.0%
	インターネット(PC)	1,821	19.3%	1,187	30.9%	3,008	22.7%
	インターネット(スマートフォン)	2,371	25.2%	1,087	28.3%	3,458	26.1%
	日本在住の親族・知人	1,189	12.6%	544	14.1%	1,733	13.1%
アジア計	9,424	100.0%	3,847	100.0%	13,271	100.0%	
欧米	空港の観光案内所	344	7.7%	135	6.8%	479	7.4%
	観光案内所(空港除)	574	12.8%	130	6.6%	704	10.9%
	宿泊施設	370	8.2%	182	9.2%	552	8.5%
	旅行ガイドブック(有料)	394	8.8%	88	4.5%	482	7.5%
	フリーペーパー(無料)	220	4.9%	69	3.5%	289	4.5%
	インターネット(PC)	1,022	22.8%	630	31.9%	1,652	25.5%
	インターネット(スマートフォン)	699	15.6%	328	16.6%	1,027	15.9%
	日本在住の親族・知人	868	19.3%	414	21.0%	1,282	19.8%
欧米計	4,491	100.0%	1,976	100.0%	6,467	100.0%	
計	13,915	-	5,823	-	19,738	-	

- インターネットからの情報が全般的に役立っている。
- 日本在住の親族・知人からの情報も役立っている。

役に立った情報(旅行中)



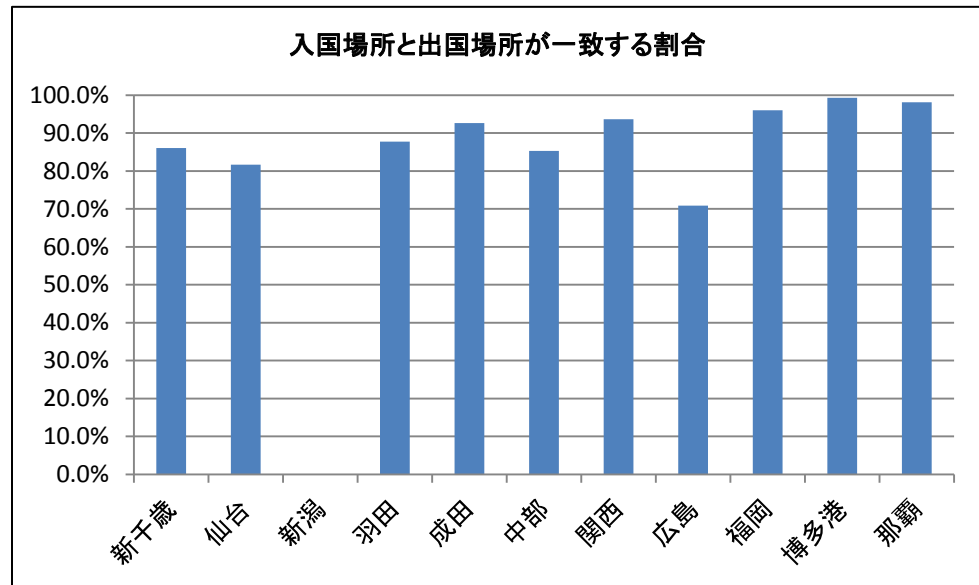
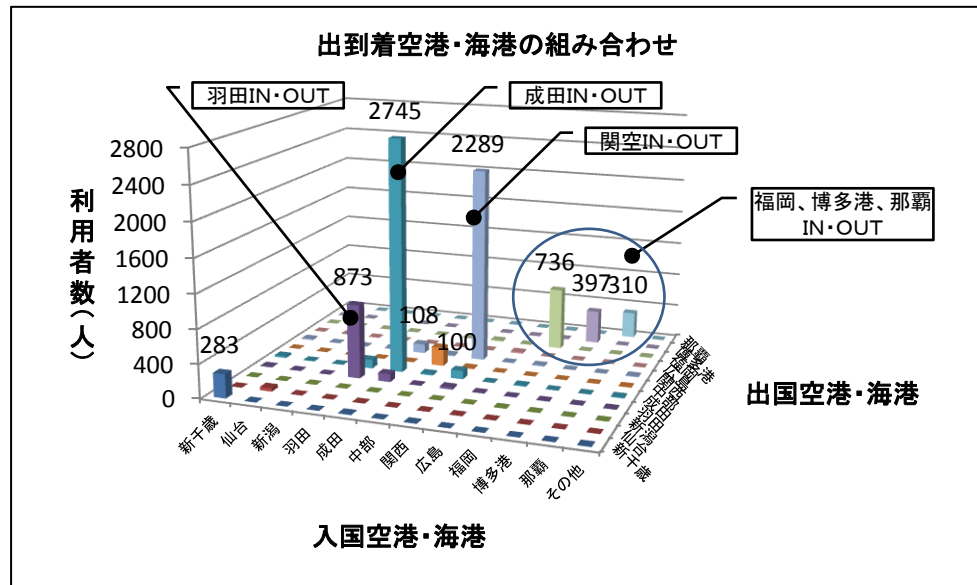
- 空港の観光案内所
- 観光案内所(空港除)
- 宿泊施設
- 旅行ガイドブック(有料)
- フリーペーパー(無料)
- インターネット(PC)
- インターネット(スマートフォン)
- 日本在住の親族・知人

アジアー観光系

入国／出国空港・海港(アジアー観光系)

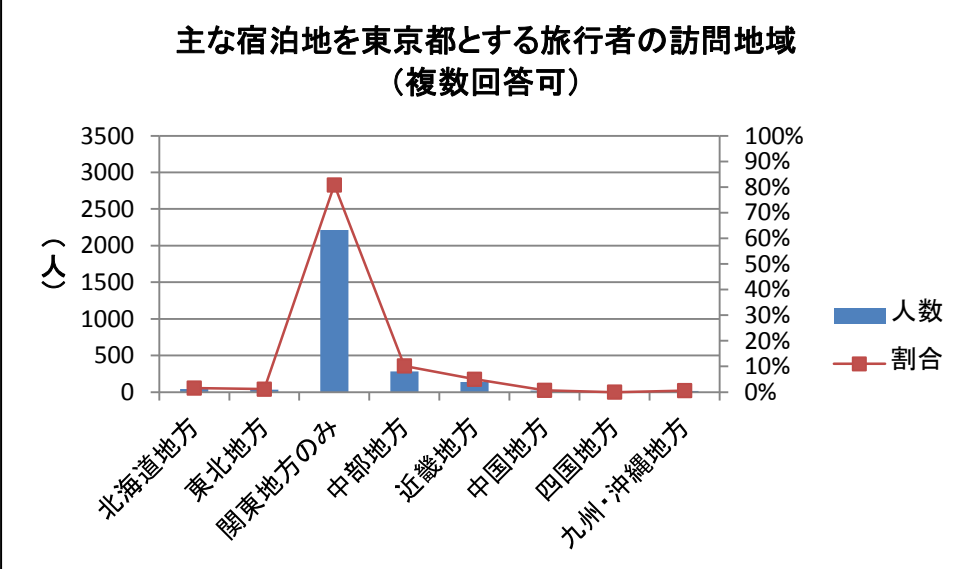
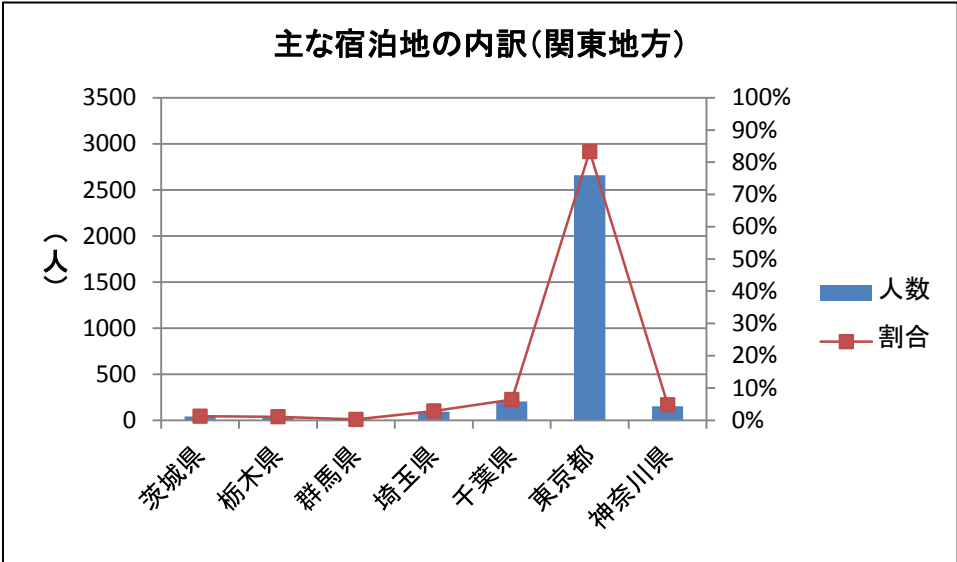
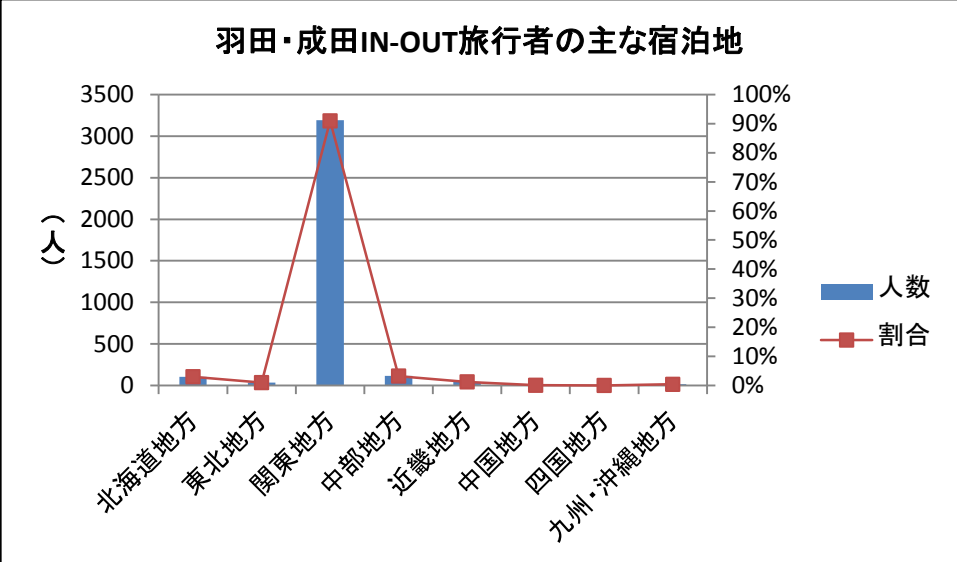
- 旅行者の90%程度が同空港・港湾からIN・OUT。
- 羽田、成田、関空へ集中。福岡、博多(港)、那覇といった九州、沖縄地方の利用も一部見られる。
- 成田・関空の組み合わせはごくわずか。

		出国空港・海港												計
		新千歳	仙台	新潟	羽田	成田	中部	関西	広島	福岡	博多港	那覇		
入国空港・海港	新千歳	283	0	0	9	22	0	13	0	2	0	0	0	329
	仙台	2	40	0	3	3	0	1	0	0	0	0	0	49
	新潟	0	0	0	0	2	0	0	0	0	0	0	0	2
	羽田	2	0	0	873	103	0	13	1	2	0	0	1	995
	成田	8	2	0	95	2745	1	108	0	2	1	2	2	2964
	中部	0	0	0	3	17	220	16	1	1	0	0	0	258
	関西	4	0	0	23	100	11	2289	2	14	0	2	2	2445
	広島	0	0	0	1	1	0	2	17	1	1	1	1	24
	福岡	0	0	0	1	11	0	11	0	736	4	4	4	767
	博多港	0	0	0	0	0	0	1	0	2	397	0	0	400
	那覇	0	0	0	2	2	0	1	0	1	0	310	0	316
	その他	6	0	0	4	12	5	11	0	6	1	2	2	47
計	305	42	0	1014	3018	237	2466	21	767	404	322	8596		



羽田・成田IN・OUT旅行者の訪問地(アジアー観光系)

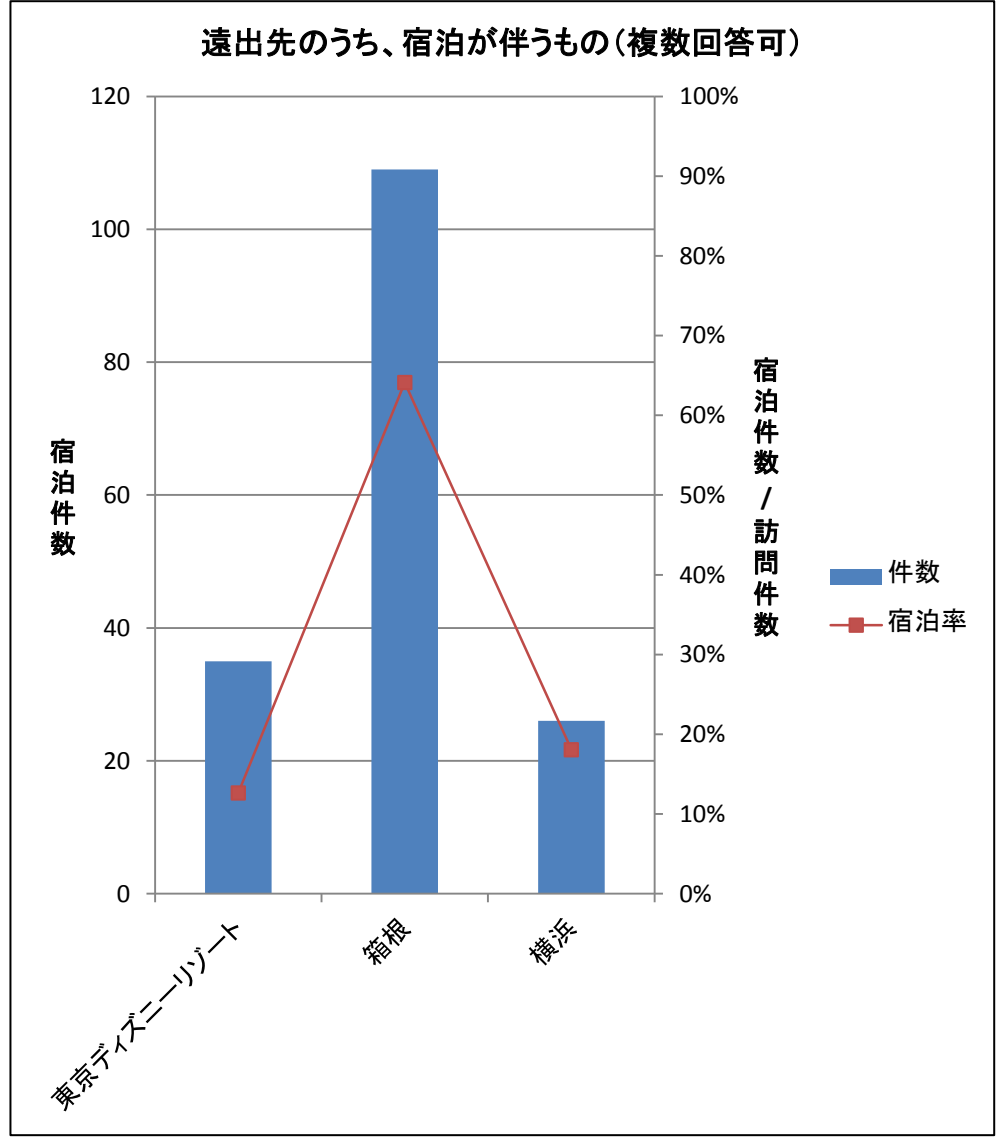
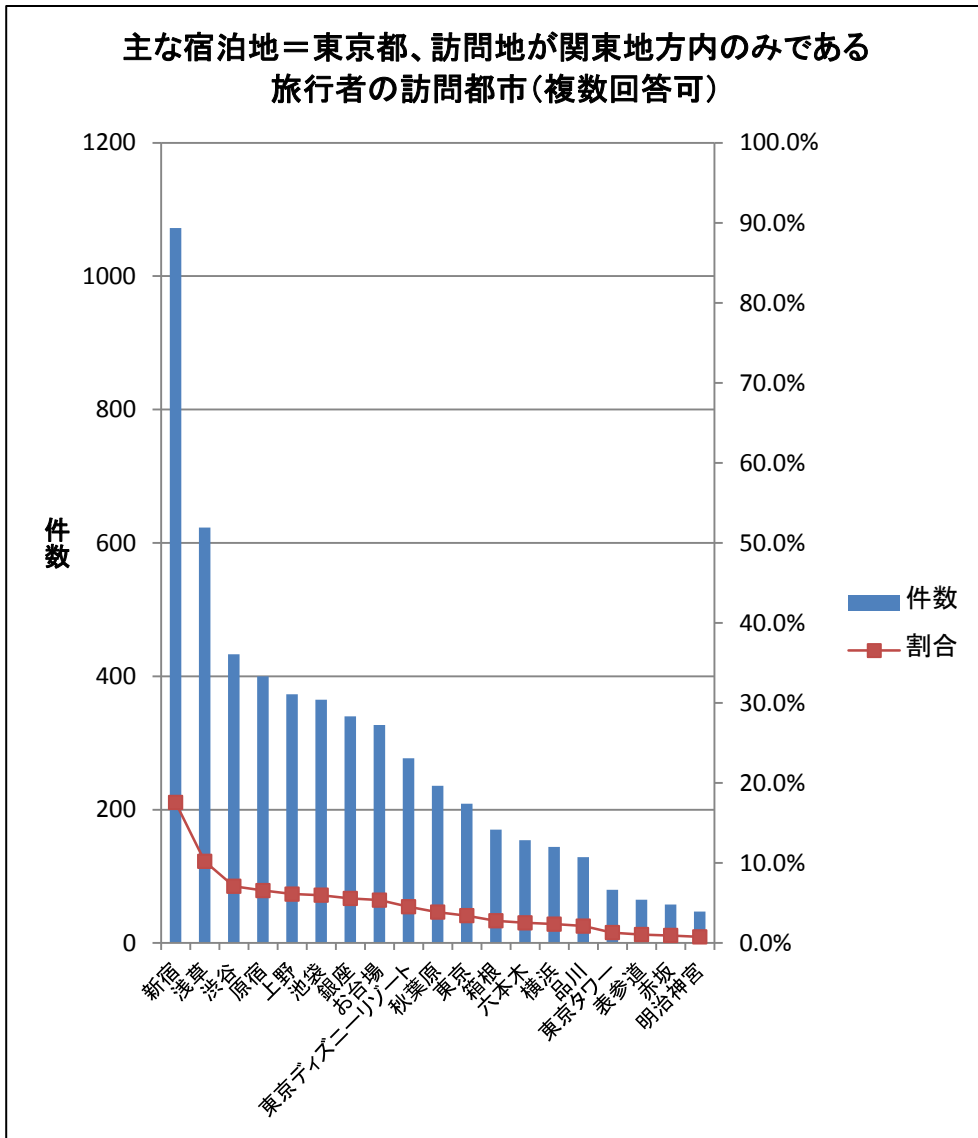
- 羽田・成田IN・OUT旅行者の主な宿泊地は、関東地方、東京都。
- そして、そのほとんどが、関東地方内のみを旅行。



(注)
 北海道地方: 北海道
 東北地方: 青森県、岩手県、宮城県、秋田県、山形県、福島県
 関東地方: 茨城県、栃木県、群馬県、埼玉県、千葉県、東京都、神奈川県
 中部地方: 新潟県、富山県、石川県、福井県、山梨県、長野県、岐阜県、静岡県、愛知県
 近畿地方: 三重県、滋賀県、京都府、大阪府、兵庫県、奈良県、和歌山県
 中国地方: 鳥取県、島根県、岡山県、広島県、山口県
 四国地方: 徳島県、香川県、愛媛県、高知県
 九州・沖縄地方: 福岡県、佐賀県、長崎県、熊本県、大分県、宮崎県、鹿児島県、沖縄県

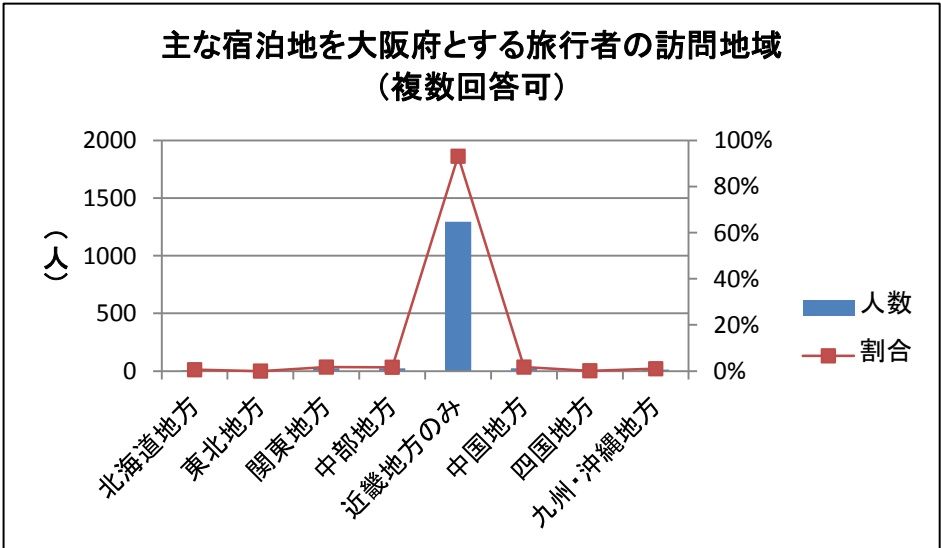
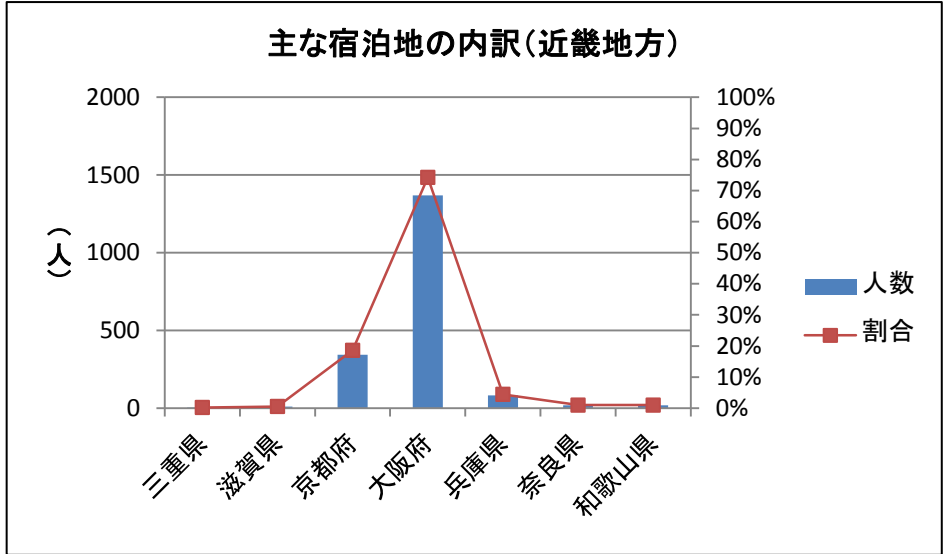
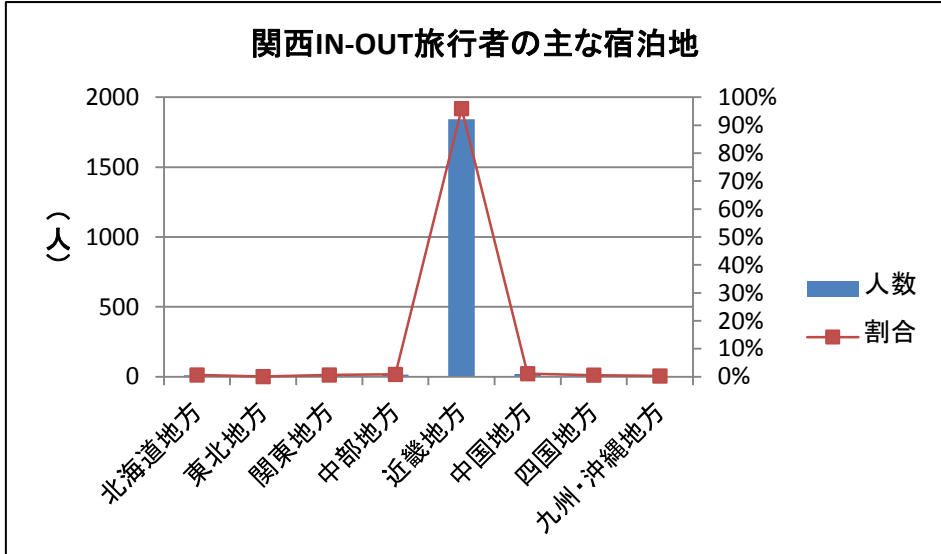
羽田・成田IN・OUT旅行者の訪問地(アジアー観光系)

■主な宿泊地＝東京都、関東地方内のみを旅行する者は、都内観光の他、東京ディズニーリゾート、箱根、横浜、日光等を訪問。
 ■そのうち、宿泊率が高いのは箱根。



関西IN・OUT旅行者の訪問地(アジアー観光系)

- 関西IN・OUT旅行者の主な宿泊地は、近畿地方、大阪府。
- そして、そのほとんどが、近畿地方内のみを旅行。

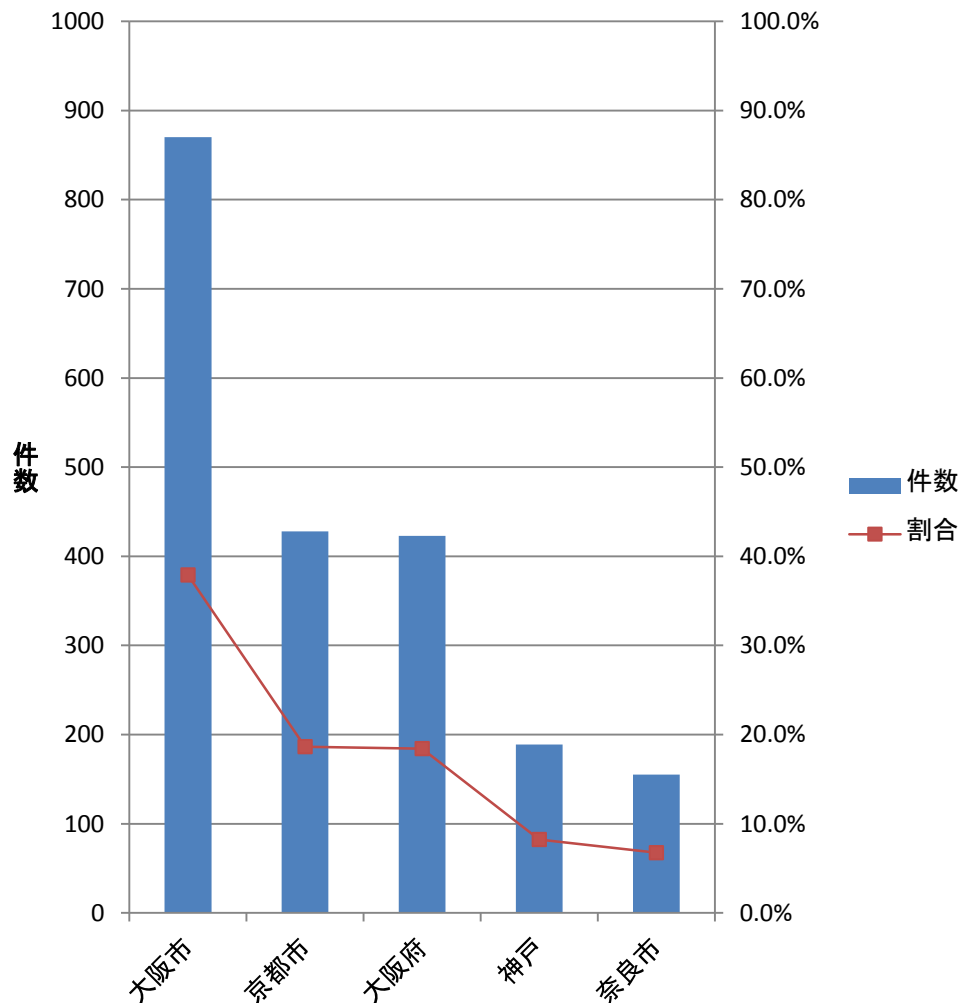


(注)
 北海道地方: 北海道
 東北地方: 青森県、岩手県、宮城県、秋田県、山形県、福島県
 関東地方: 茨城県、栃木県、群馬県、埼玉県、千葉県、東京都、神奈川県
 中部地方: 新潟県、富山県、石川県、福井県、山梨県、長野県、岐阜県、静岡県、愛知県
 近畿地方: 三重県、滋賀県、京都府、大阪府、兵庫県、奈良県、和歌山県
 中国地方: 鳥取県、島根県、岡山県、広島県、山口県
 四国地方: 徳島県、香川県、愛媛県、高知県
 九州・沖縄地方: 福岡県、佐賀県、長崎県、熊本県、大分県、宮崎県、鹿児島県、沖縄県

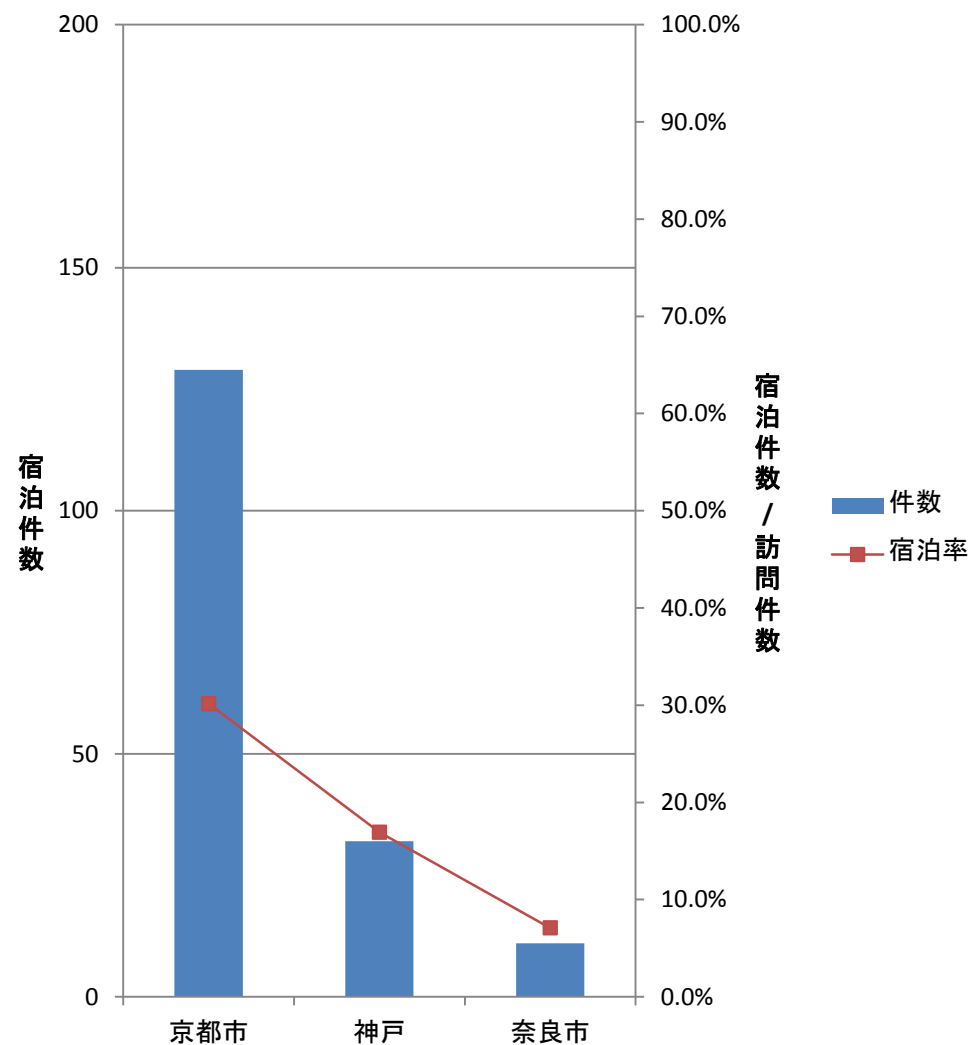
関空IN・OUT旅行者の訪問地(アジアー観光系)

- 主な宿泊地＝大阪府、近畿地方内のみを旅行する者は、府内観光の他、京都、神戸、奈良等を訪問。
- そのうち、宿泊率が比較的高いのは京都。

主な宿泊地＝大阪府、訪問地が近畿地方内のみである
旅行者の訪問都市(複数回答可)



遠出先のうち、宿泊が伴うもの(複数回答可)

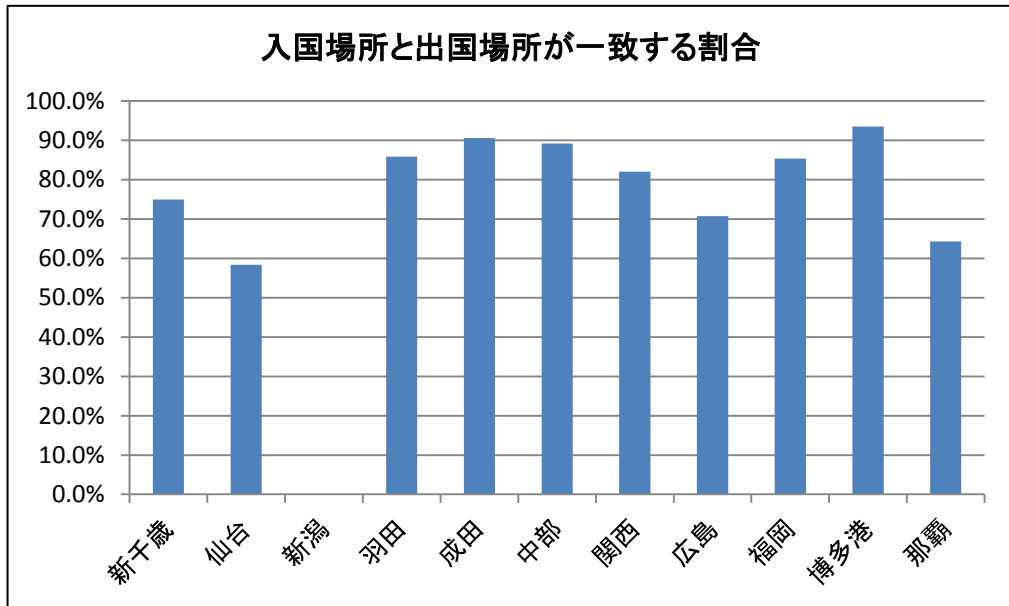
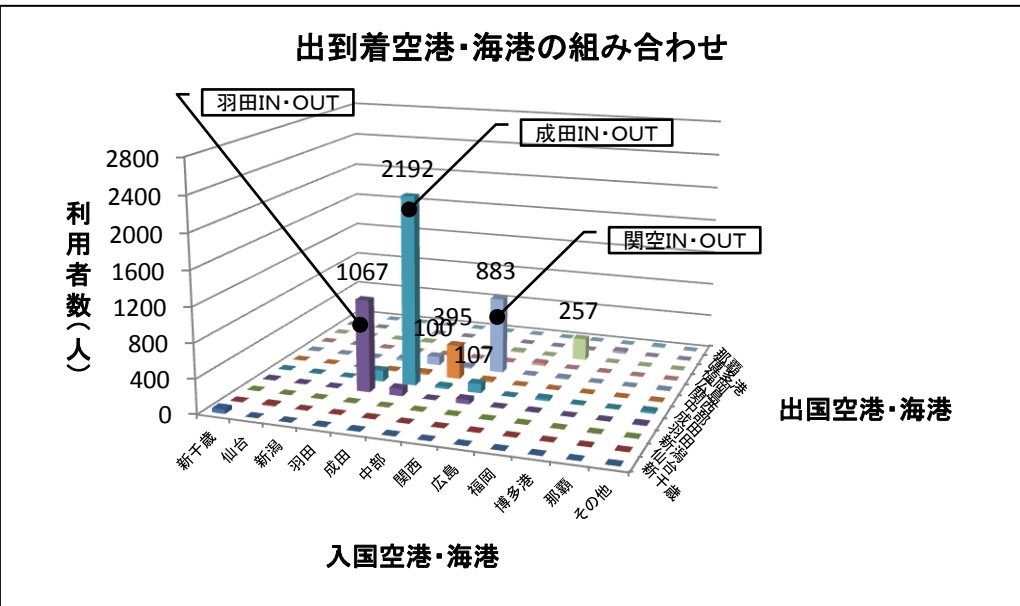


アジアービジネス系

入国／出国空港・海港(アジアービジネス系)

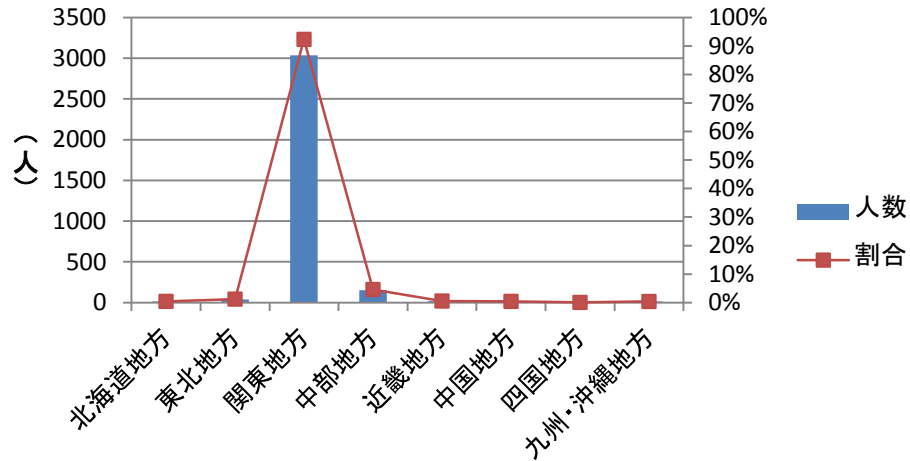
- 旅行者の90%程度が同空港・港湾からIN・OUT。
- 羽田、成田、関空へ集中。福岡、博多(港)、那覇といった九州、沖縄地方の利用は少ない。
- 成田・関空の組み合わせはごくわずか。

		出国空港・海港												計
		新千歳	仙台	新潟	羽田	成田	中部	関西	広島	福岡	博多港	那覇		
入国 空港・ 海港	新千歳	51	0	0	7	4	2	2	0	2	0	0	68	
	仙台	0	14	0	3	4	0	0	0	3	0	0	24	
	新潟	0	0	0	3	1	0	2	0	0	0	0	6	
	羽田	3	0	0	1067	129	5	29	1	9	0	0	1243	
	成田	4	3	0	86	2192	23	100	2	9	0	1	2420	
	中部	1	0	0	2	26	395	18	1	0	0	0	443	
	関西	0	0	0	51	107	19	883	1	14	0	1	1076	
	広島	0	0	0	3	2	1	3	29	3	0	0	41	
	福岡	0	0	0	5	24	2	11	1	257	1	0	301	
	博多港	0	0	0	0	0	0	0	1	1	29	0	31	
	那覇	0	0	0	2	2	0	0	0	1	0	9	14	
	その他	0	0	0	11	22	3	5	0	1	1	0	43	
	計	59	17	0	1240	2513	450	1053	36	300	31	11	5710	

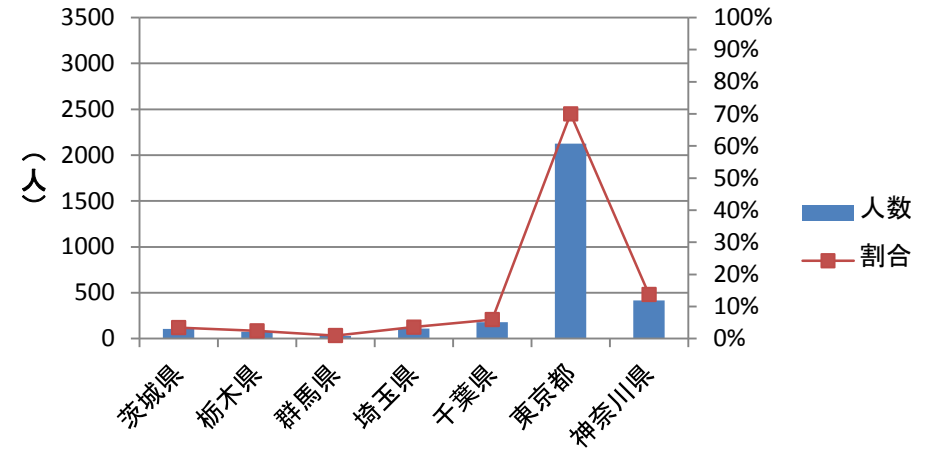


- 羽田・成田IN・OUT旅行者の主な宿泊地は、関東地方、東京都。
- そして、そのほとんどが、関東地方内のみを旅行。

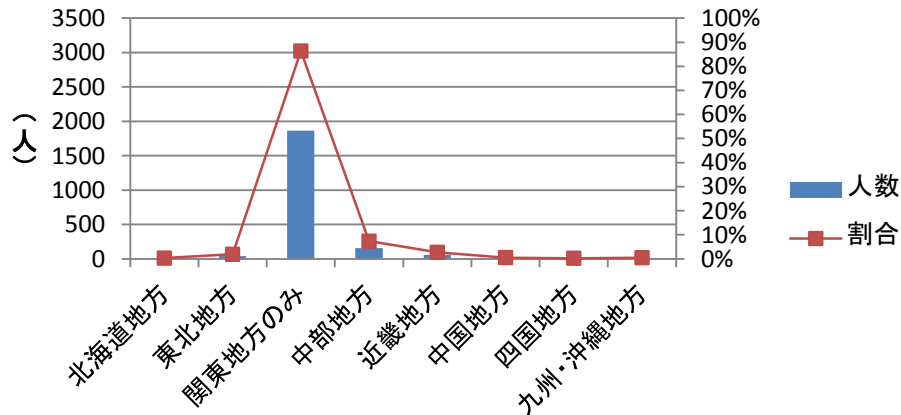
成田・羽田IN-OUT旅行者の主な宿泊地



主な宿泊地の内訳(関東地方)



主な宿泊地を東京都とする旅行者の訪問地域 (複数回答可)



(注)

北海道地方: 北海道

東北地方: 青森県、岩手県、宮城県、秋田県、山形県、福島県

関東地方: 茨城県、栃木県、群馬県、埼玉県、千葉県、東京都、神奈川県

中部地方: 新潟県、富山県、石川県、福井県、山梨県、長野県、岐阜県、静岡県、愛知県

近畿地方: 三重県、滋賀県、京都府、大阪府、兵庫県、奈良県、和歌山県

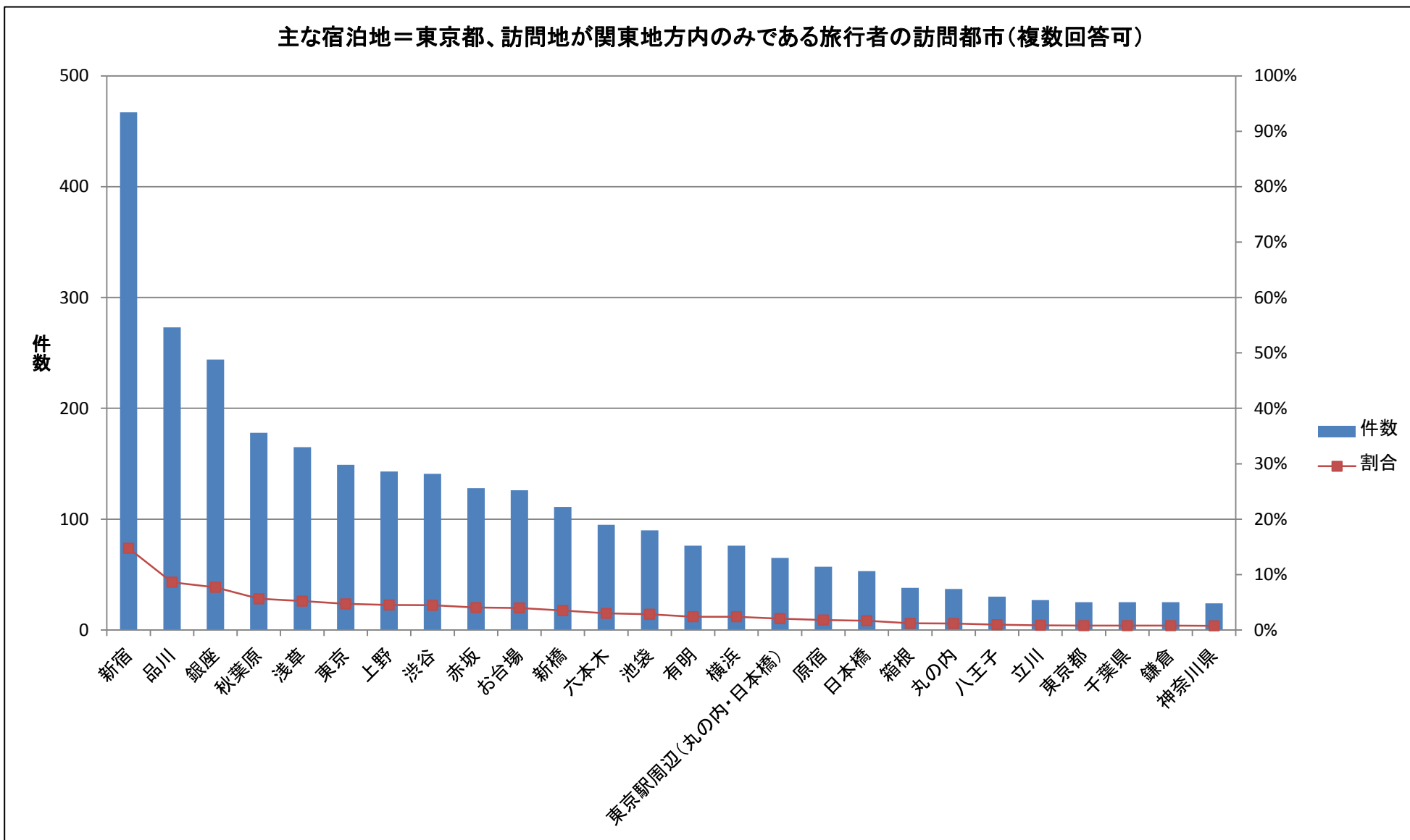
中国地方: 鳥取県、島根県、岡山県、広島県、山口県

四国地方: 徳島県、香川県、愛媛県、高知県

九州・沖縄地方: 福岡県、佐賀県、長崎県、熊本県、大分県、宮崎県、鹿児島県、沖縄県

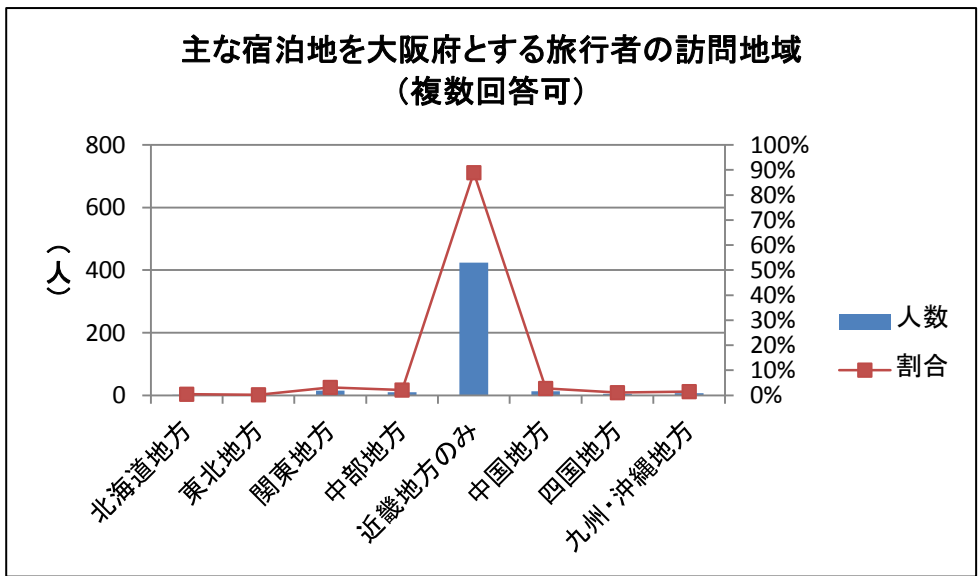
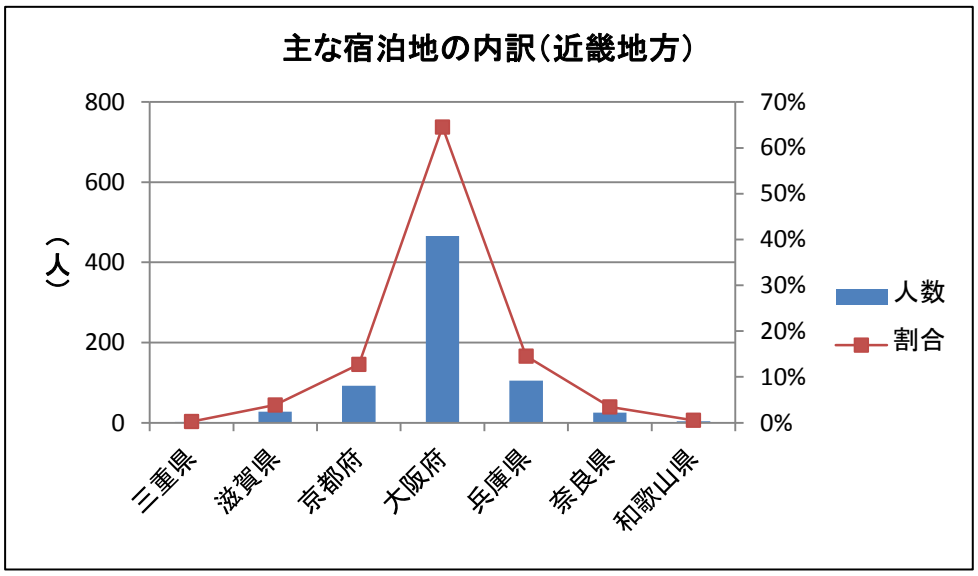
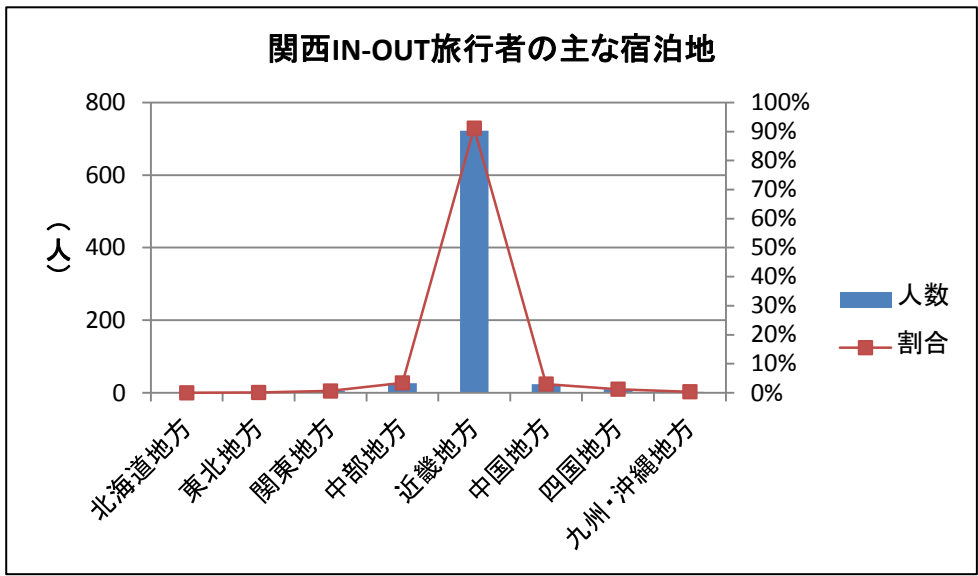
■主な宿泊地＝東京都、関東地方内のみを旅行する者は、都内観光の他、横浜等の近場を訪問。

主な宿泊地＝東京都、訪問地が関東地方内のみである旅行者の訪問都市(複数回答可)



関空IN・OUT旅行者の訪問地(アジアービジネス系)

- 関空IN・OUT旅行者の主な宿泊地は、近畿地方、大阪府。
- そして、そのほとんどが、近畿地方内のみを旅行。

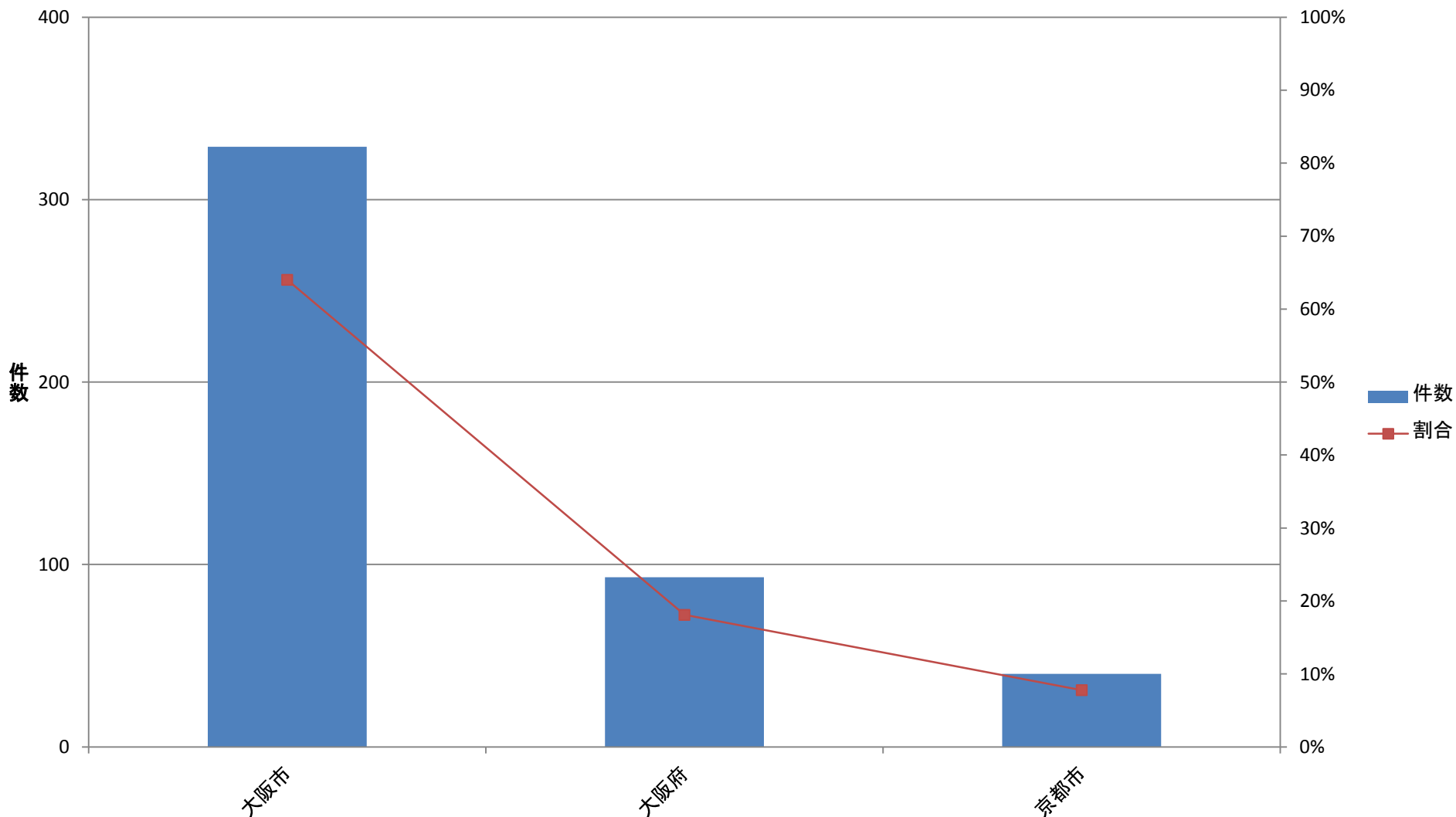


(注)
 北海道地方: 北海道
 東北地方: 青森県、岩手県、宮城県、秋田県、山形県、福島県
 関東地方: 茨城県、栃木県、群馬県、埼玉県、千葉県、東京都、神奈川県
 中部地方: 新潟県、富山県、石川県、福井県、山梨県、長野県、岐阜県、静岡県、愛知県
 近畿地方: 三重県、滋賀県、京都府、大阪府、兵庫県、奈良県、和歌山県
 中国地方: 鳥取県、島根県、岡山県、広島県、山口県
 四国地方: 徳島県、香川県、愛媛県、高知県
 九州・沖縄地方: 福岡県、佐賀県、長崎県、熊本県、大分県、宮崎県、鹿児島県、沖縄県

関空IN・OUT旅行者の訪問地(アジアービジネス系)

■主な宿泊地＝大阪府、近畿地方内のみを旅行する外国人は、府内の他、主に京都を訪問。

主な宿泊地＝大阪府、訪問地が近畿地方内のみである旅行者の訪問都市(複数回答可)



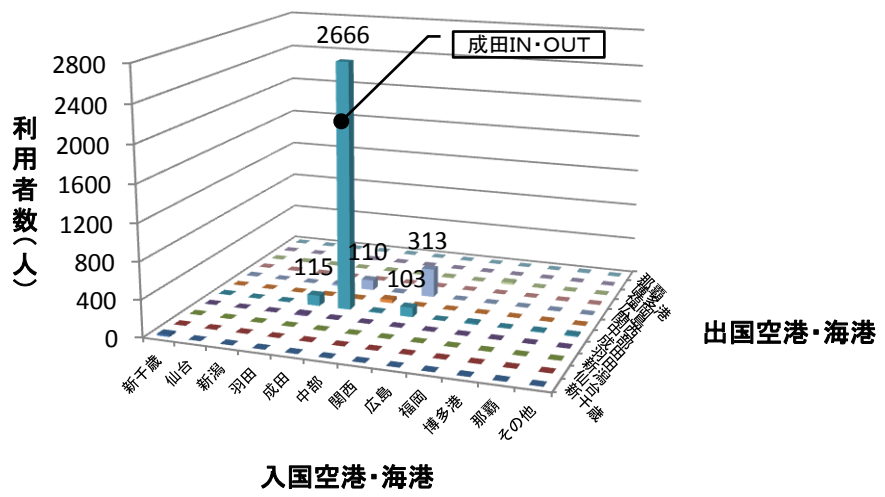
欧米—観光系

入国／出国空港・海港(欧米－観光系)

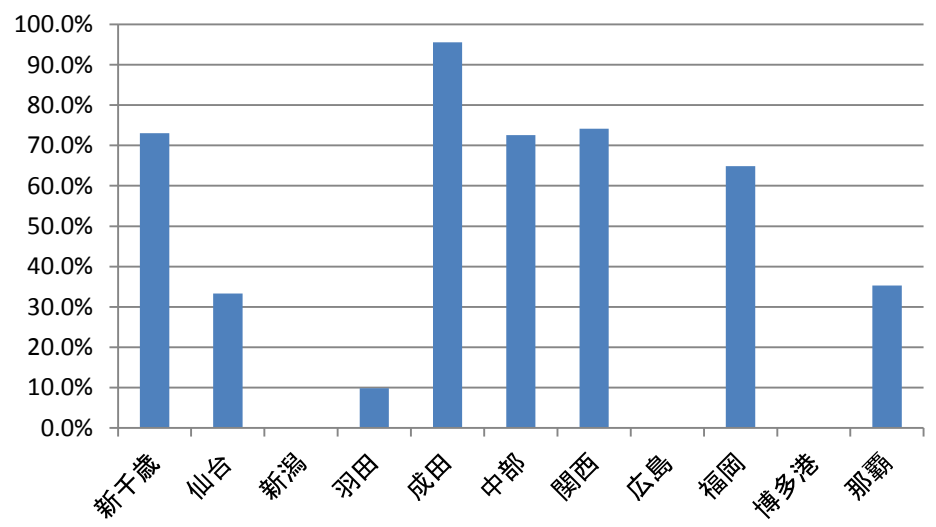
- 旅行者の90%程度が同空港・港湾からIN・OUT。
- 成田へ集中。成田・関空の組み合わせはごくわずか。

		出国空港・海港											
		新千歳	仙台	新潟	羽田	成田	中部	関西	広島	福岡	博多港	那覇	計
入国空港・海港	新千歳	19	0	0	0	4	0	3	0	0	0	0	26
	仙台	0	1	0	0	2	0	0	0	0	0	0	3
	新潟	0	0	0	0	3	0	0	0	0	0	0	3
	羽田	0	0	0	15	115	2	20	0	0	0	0	152
	成田	0	2	0	3	2666	4	110	0	3	1	2	2791
	中部	0	0	0	0	9	37	3	0	2	0	0	51
	関西	0	0	0	1	103	0	313	1	4	0	0	422
	広島	0	0	0	0	1	0	0	0	0	0	0	1
	福岡	0	0	0	0	13	0	0	0	24	0	0	37
	博多港	0	0	0	0	3	0	0	0	0	0	0	3
	那覇	0	0	0	0	9	0	1	0	1	0	6	17
	その他	0	0	0	0	12	0	1	0	2	0	0	15
	計	19	3	0	19	2940	43	451	1	36	1	8	3521

出到着空港・海港の組み合わせ

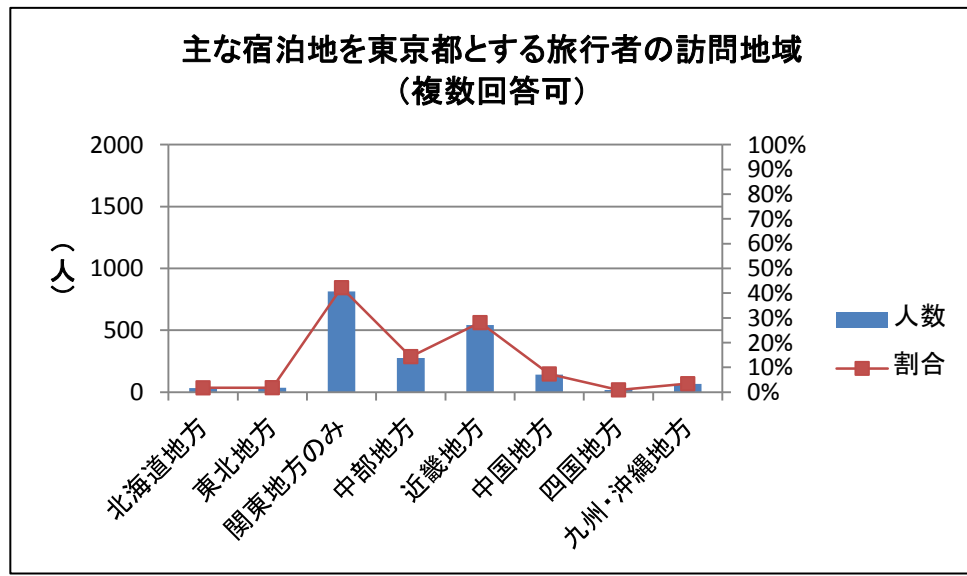
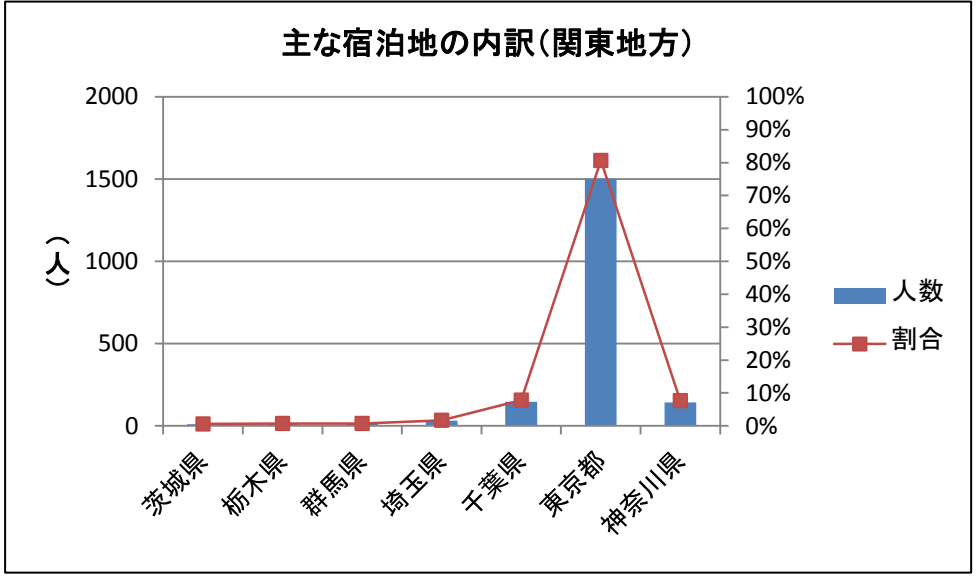
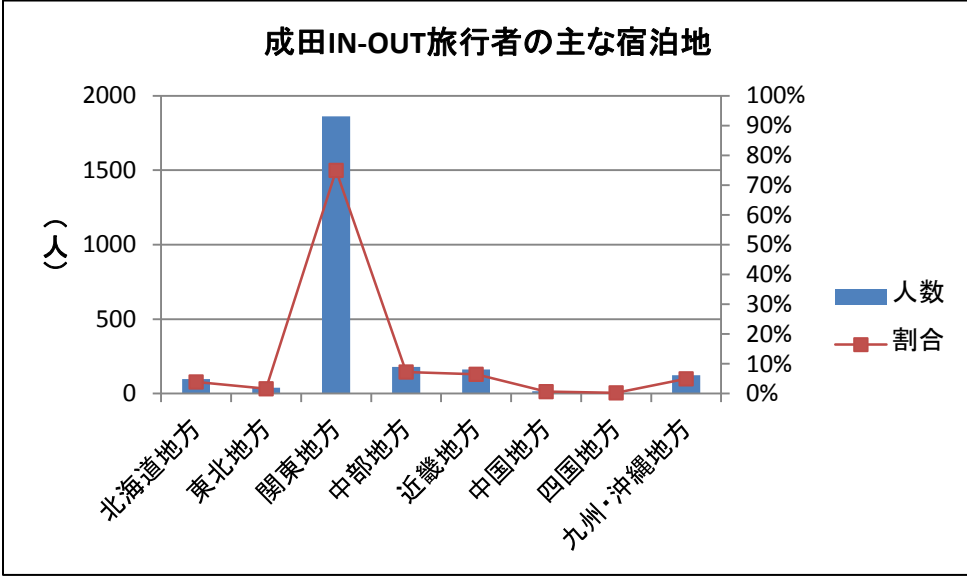


入国場所と出国場所が一致する割合



成田IN・OUT旅行者の訪問地(欧米－観光系)

- 成田IN・OUT旅行者の主な宿泊地は、関東地方、東京都。
- 主な宿泊地が東京都であるものは、関東地方のみを訪問するタイプと、中部や近畿地方も訪問するタイプに大別される。

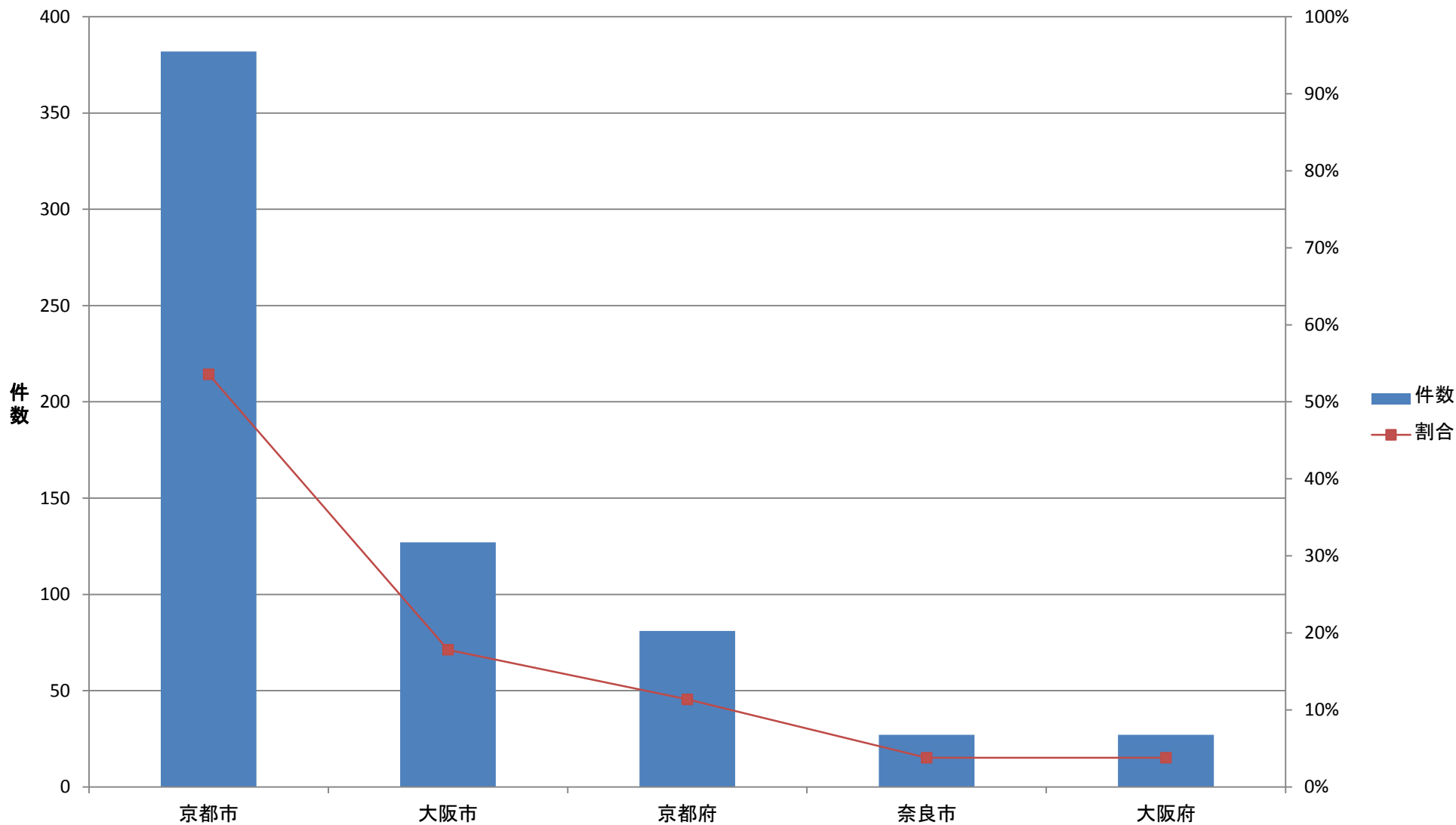


(注)
 北海道地方:北海道
 東北地方:青森県、岩手県、宮城県、秋田県、山形県、福島県
 関東地方:茨城県、栃木県、群馬県、埼玉県、千葉県、東京都、神奈川県
 中部地方:新潟県、富山県、石川県、福井県、山梨県、長野県、岐阜県、静岡県、愛知県
 近畿地方:三重県、滋賀県、京都府、大阪府、兵庫県、奈良県、和歌山県
 中国地方:鳥取県、島根県、岡山県、広島県、山口県
 四国地方:徳島県、香川県、愛媛県、高知県
 九州・沖縄地方:福岡県、佐賀県、長崎県、熊本県、大分県、宮崎県、鹿児島県、沖縄県

成田IN・OUT旅行者の訪問地(欧米—観光系)

■主な宿泊地＝東京都、近畿地方を訪問する旅行する者は、多くが京都、大阪に宿泊。

主な宿泊地＝東京都、近畿地方訪問者の近畿地方内宿泊先(複数回答可)



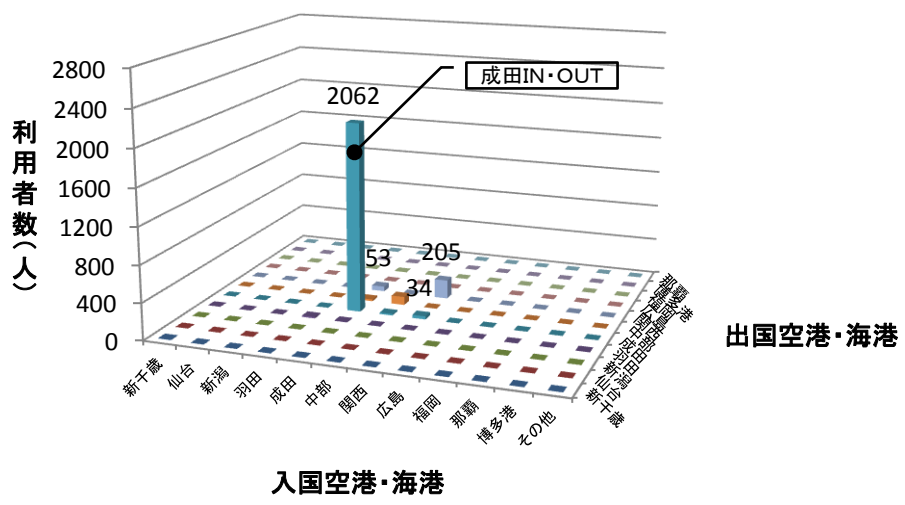
欧米ービジネス系

入国／出国空港・海港(欧米ービジネス系)

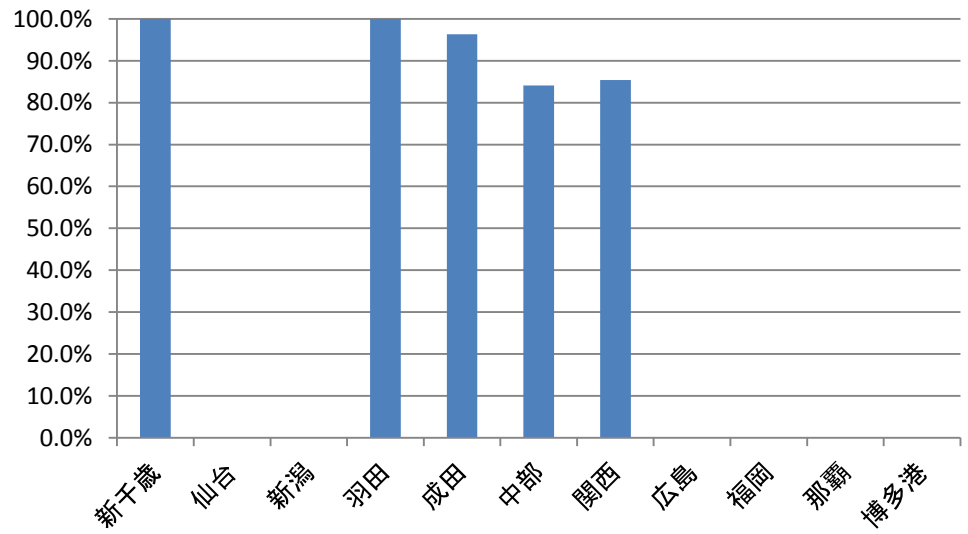
- 旅行者の90%程度が同空港・港湾からIN・OUT。
- 成田へ集中。成田・関空の組み合わせはごくわずか。

		出国空港・海港												
		新千歳	仙台	新潟	羽田	成田	中部	関西	広島	福岡	博多港	那覇	計	
入国 空港・ 海港	新千歳	3	0	0	0	0	0	0	0	0	0	0	0	3
	仙台	0	0	0	0	0	0	0	0	0	0	0	0	0
	新潟	0	0	0	0	0	0	0	0	0	0	0	0	0
	羽田	0	0	0	15	0	0	0	0	0	0	0	0	15
	成田	1	0	0	3	2062	19	53	0	2	0	0	0	2140
	中部	0	0	0	0	16	90	1	0	0	0	0	0	107
	関西	0	0	0	0	34	1	205	0	0	0	0	0	240
	広島	0	0	0	0	0	0	0	0	0	0	0	0	0
	福岡	0	0	0	0	0	0	0	0	0	0	0	0	0
	那覇	0	0	0	0	0	0	0	0	0	0	0	0	0
	博多港	0	0	0	0	0	0	0	0	0	0	0	0	0
	その他	1	0	0	1	0	0	0	0	0	0	0	0	2
	計	5	0	0	19	2112	110	259	0	2	0	0	0	2507

出到着空港・海港の組み合わせ

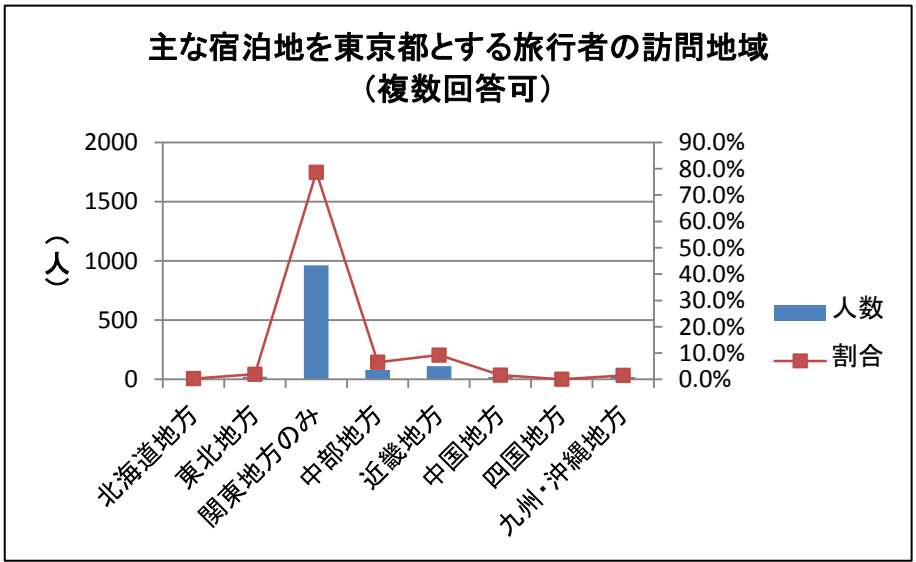
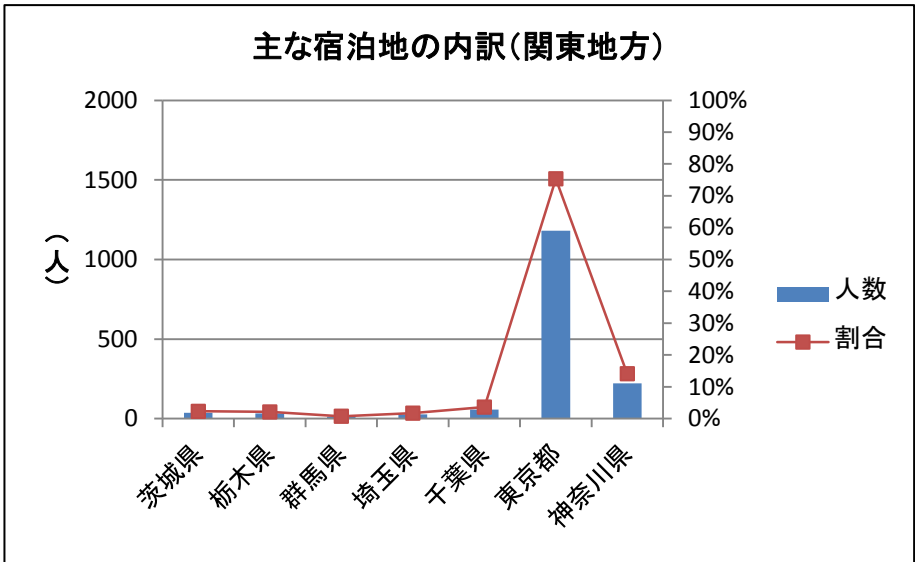
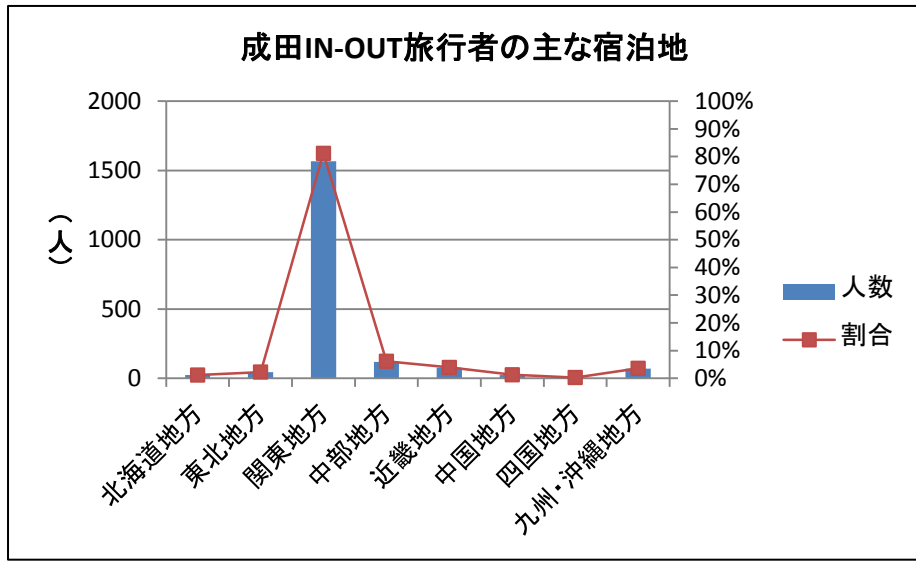


入国場所と出国場所が一致する割合



成田IN・OUT旅行者の訪問地(欧米ービジネス系)

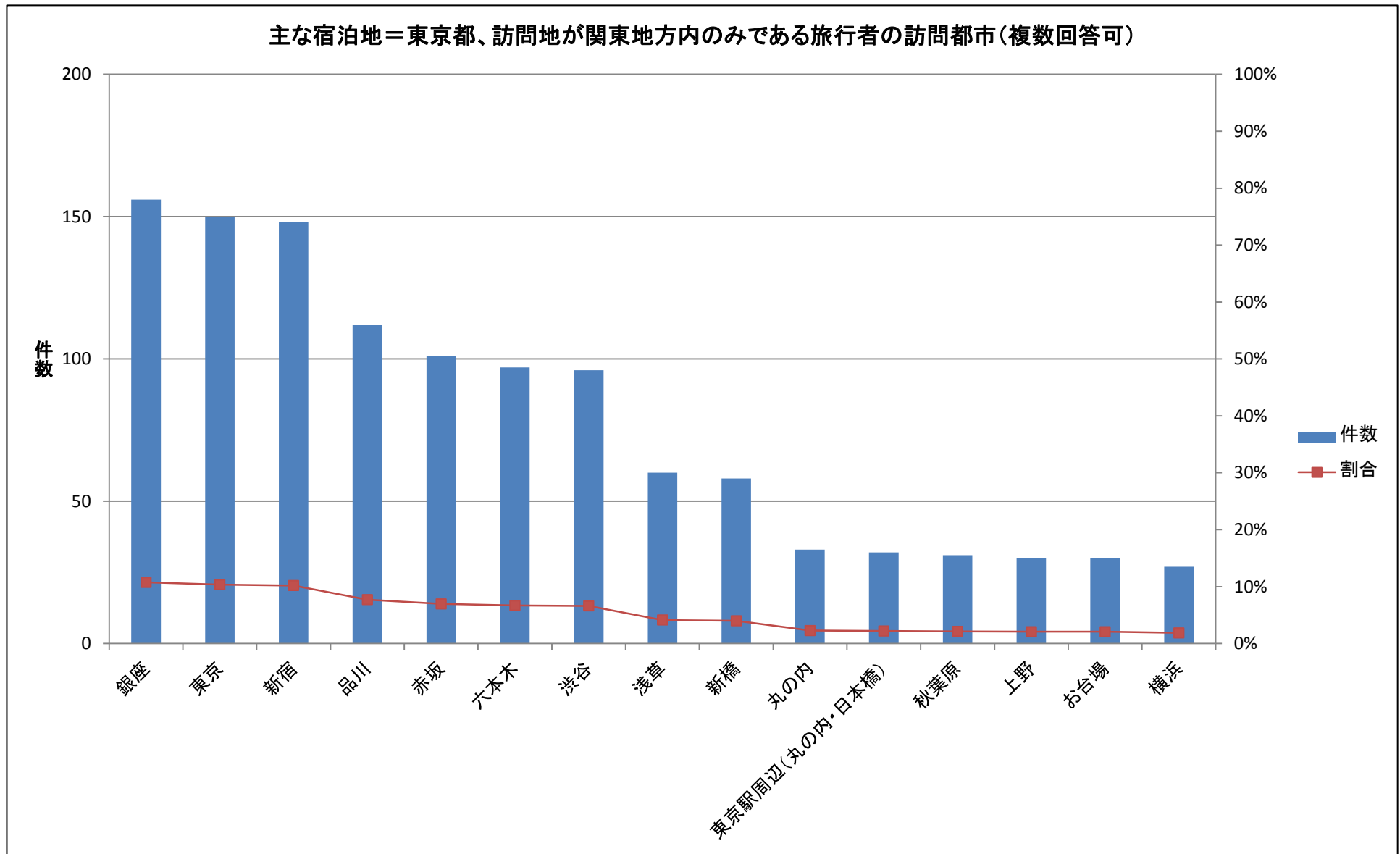
- 成田IN・OUT旅行者の主な宿泊地は、関東地方、東京都。
- そして、そのほとんどが、関東地方内のみを旅行。



(注)
 北海道地方: 北海道
 東北地方: 青森県、岩手県、宮城県、秋田県、山形県、福島県
 関東地方: 茨城県、栃木県、群馬県、埼玉県、千葉県、東京都、神奈川県
 中部地方: 新潟県、富山県、石川県、福井県、山梨県、長野県、岐阜県、静岡県、愛知県
 近畿地方: 三重県、滋賀県、京都府、大阪府、兵庫県、奈良県、和歌山県
 中国地方: 鳥取県、島根県、岡山県、広島県、山口県
 四国地方: 徳島県、香川県、愛媛県、高知県
 九州・沖縄地方: 福岡県、佐賀県、長崎県、熊本県、大分県、宮崎県、鹿児島県、沖縄県

関空IN・OUT旅行者の訪問地(欧米ービジネス系)

■主な宿泊地＝東京都、関東地方内のみを旅行する者は、主に都内を訪問。

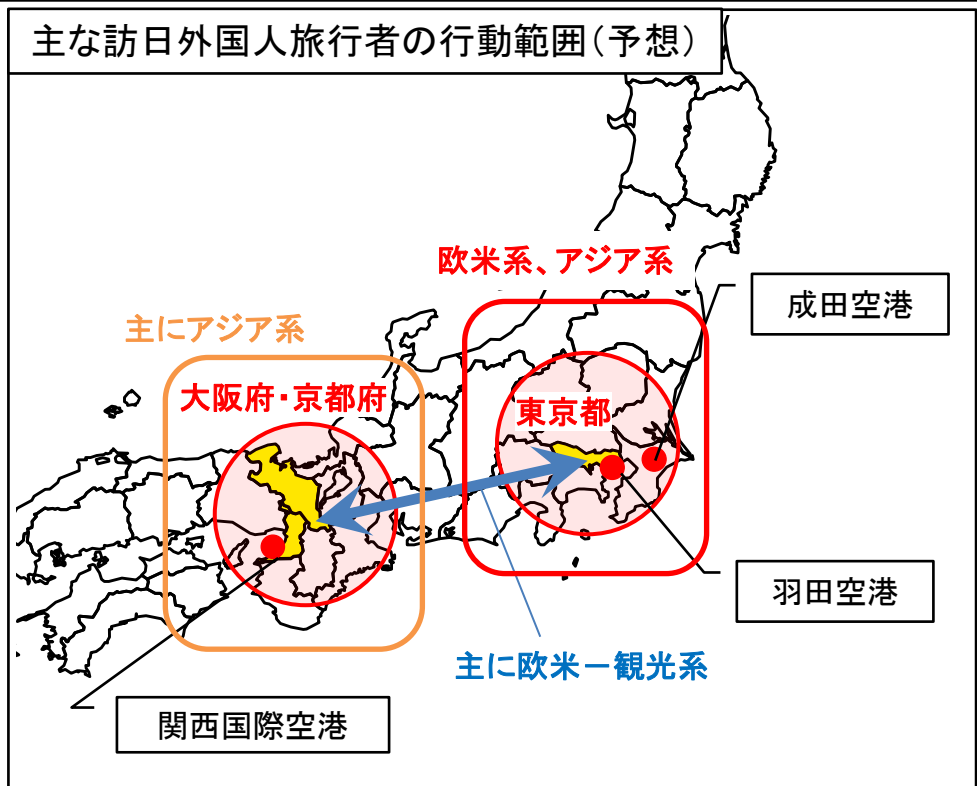


分析結果一覧

項目\分類	アジアー観光	アジアービジネス	欧米ー観光	欧米ービジネス	考察(手ぶらニーズ等)
団体/個人	38.6% / 61.4%	7.5% / 92.5%	9.5% / 90.5%	4.3% / 95.7%	
(以下、旅行形態＝個人のみ)					
人数割合	41.9%	27.9%	17.2%	13.0%	
同行者	家族・親族、友人	職場同僚、一人	一人、夫婦・パートナー	一人、職場同僚	・アジアは、同行者数が多いことにより荷物量が増えているのではないか。
訪日回数	2～5回目、1回目	2～5回目、1回目	1回目、2～5回目	2～5回目、1回目	・特に欧米では「1回目」が多いため周知が重要。 ・アジアを中心にリピーターが多く、一度知ってもらえれば定着しやすい可能性。
平均泊数	12.7泊	12.1泊	16.1泊	10.5泊	・アジアで特に日本に近い国(韓国)では宿泊日数が少なく、荷物量が少ない可能性。 ・欧米系の国では泊数が多く、ニーズが大きい可能性。
宿泊施設	ホテル、親族・知人宅	ホテル	ホテル、親族・知人宅	ホテル	・宿泊先としてはホテルを中心に考えれば良いと思われる。
買い物金額・場所	48,000円 (スーパー・ショッピングセンター、コンビニエンスストア)	51,400円 (空港免税店、スーパー・ショッピングセンター)	35,000円 (スーパー・ショッピングセンター、コンビニエンスストア)	29,000円 (空港免税店、スーパー・ショッピングセンター)	・3万～5万円程度の買い物がなされており、荷物量の増加に繋がっているのではないか。
決済方法	現金・クレジットカード	現金・クレジットカード	現金・クレジットカード	現金・クレジットカード	・クレジットカード決済が3～4割程度存在し、取扱可能な窓口の拡大が必要ではないか。
役に立った情報(出発前)	個人ブログ、インターネット	インターネット、日本在住の親族・知人	日本在住の親族・知人、インターネット	インターネット、日本在住の親族・知人	・旅行情報の取得先として、インターネットの割合が高い。
役に立った情報(旅行中)	インターネット(スマートフォン) インターネット(PC)	インターネット(スマートフォン) インターネット(PC)	インターネット(PC) 日本在住の親族・知人	インターネット(PC) 日本在住の親族・知人	
旅行ルート	(共通) ・出到着空港が一致する割合が9割程度。 ・関東では東京、関西方面では大阪・京都が拠点。 ・羽田、成田、関空の利用が多数。観光では福岡、博多(港)、那覇も一定程度利用されている。 ・羽田・成田IN・OUTでは関東地方内のみ、関空IN・OUTでは近畿地方内のみ旅行が多数。				(次ページに掲載)
	・成田の利用が多数。 ・成田IN・OUTでは①関東地方内のみを旅行②関東及び近畿を旅行の2タイプが存在。		・成田の利用が多数。 ・成田IN・OUTで関東地方内のみ旅行が多数。		

現状の「手ぶら観光」ニーズの可能性

- 成田ー関東(東京)圏内の他、アジア向けには羽田ー関東(東京)圏内、関空ー近畿(大阪、京都)圏内でニーズの可能性がある。
- また、欧米ー観光系では、関東(東京)ー近畿(大阪、京都)の幹線輸送に関するニーズの可能性がある。



類型	空港	拠点	空港ーホテル	ホテルーホテル	量販店等ー空港、ホテル	一時預かり
アジア観光	羽田 成田 関空	東京 大阪 京都	○	△	○	○
アジアビジネス			○	△	△	△
欧米観光	成田		○	○ (大阪、京都)	○	○
欧米ビジネス			○	△	△	△

① 空港→ホテル、ホテル→空港間のスーツケース等の配送



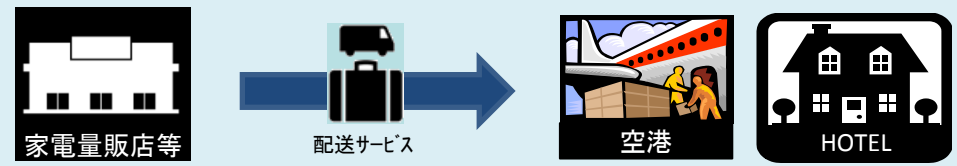
- 空港からホテルまで荷物を配送し、ホテルに一度立ち寄る必要なく観光・会議へ
- ホテルから空港まで荷物を配送し、出国日も直前まで観光・会議へ

② ホテル→ホテル間のスーツケース等の配送



- ホテルからホテルまで荷物を配送し、移動日も身軽に観光・会議へ

③ 家電量販店等ーホテル・空港間の土産品の配送



- お土産を購入した店舗からホテルや空港へ土産品を直送することで、町歩き・買い物スケジュールに制約を与えることなく、観光のプランニングが可能になる

④ ホテル、駅、空港等におけるスーツケースや土産品の一時預かり



- ホテル、駅、空港等でスーツケースや土産品を預かってもらい、観光や会議へ