

平成26年3月分の営業普通倉庫の実績(主要21社)について

平成26年 5月19日
 総合政策局物流政策課物流産業室
 担当:内藤・山本
 TEL03-5253-8111 内線25324、25314

<今月の動向>

- ・入庫高については、数量257万トンで前月比12.0%増、前年同月比14.6%増。
- ・出庫高については、数量273万トンで前月比17.8%増、前年同月比16.9%増。
- ・保管残高については、数量459万トンで前月比3.4%減、前年同月比0.7%減。
- ・対前月比については、入出庫量は増加。前年同月比では、飲料、その他の食料工業品、金属、電気機械等の荷動きは好調。さらに、消費増税の駆け込み需要もあり、全体的な入出庫量は大幅に増加。

【入出庫高等の概要】

		当 月 平成26年3月分	対前月比		対前年比	
				平成26年2月分		平成25年3月分
入庫高	数量	257 万トン	12.0%増	229 万トン	14.6%増	224 万トン
	金額	10,526 億円	13.5%増	9,277 億円	12.3%増	9,373 億円
出庫高	数量	273 万トン	17.8%増	232 万トン	16.9%増	234 万トン
	金額	11,683 億円	20.2%増	9,716 億円	23.0%増	9,502 億円
保管残高	数量	459 万トン	3.4%減	475 万トン	0.7%減	462 万トン
	金額	21,302 億円	5.1%減	22,469 億円	8.7%増	19,605 億円

(参考)21社は次のとおり。

日本通運(株) 三菱倉庫(株) 三井倉庫(株) 澁澤倉庫(株) 安田倉庫(株) (株)ヤマタネ 東洋埠頭(株) ケイヒン(株) 蔦井倉庫(株) 仙台運輸倉庫(株) 諏訪倉庫(株) 東陽倉庫(株) 日本トランスシティ(株) (株)住友倉庫 (株)杉村倉庫 (株)中央倉庫 森本倉庫(株) 新生倉庫運輸(株) 高松臨港倉庫(株) 福岡倉庫(株) 琉球物流(株)

※21社の所管面積(1~3類倉庫)(H25年7月末現在)は、全普通倉庫事業者(H23年度末現在4,725事業者)の所管面積比で約18%

営業普通倉庫統計速報(21社)

平成26年3月

A表 倉庫利用状況

倉庫類別	区分	所管面容積	在貨面容積	所管面容積	
				前月比(%)	前年同月比(%)
1 類 倉 庫	千m2	7,194.4	5,714.4	100.0	100.9
2 類 倉 庫	千m2	2.2	2.2	100.0	227.8
3 類 倉 庫	千m2	15.7	11.7	100.0	97.5
1～3類合計	千m2	7,212.2	5,728.3	100.0	100.9
野積倉庫	千m2	170.5	66.4	100.0	100.9
貯蔵槽倉庫	千m3	370.8	147.6	100.0	100.0
危険品タンク	千m3	0.0	0.0	—	—
危険品建屋	千m2	52.4	43.8	100.0	101.6

B表 入庫高、出庫高、保管残高 (単位:千トン、百万円)

倉庫類別	区分	入庫高			出庫高		
			前月比(%)	前年同月比(%)		前月比(%)	前年同月比(%)
1～3類 倉庫	数量	2,484.9	112.5	115.5	2,631.6	118.0	116.7
	金額	1,034,332.7	113.3	112.4	1,147,504.4	120.4	122.8
野積 倉庫	数量	42.6	145.7	159.0	45.6	110.4	134.4
	金額	10,719.0	137.3	149.5	11,322.0	102.9	126.7
貯蔵槽 倉庫	数量	32.8	73.0	59.5	43.2	121.7	116.7
	金額	1,363.1	91.2	55.7	1,731.1	113.1	130.8
危険品 倉庫	数量	10.5	92.2	102.7	11.2	89.1	108.6
	金額	6,227.3	117.0	86.0	7,727.1	132.9	142.4
普通倉庫 合計	数量	2,570.8	112.0	114.6	2,731.6	117.8	116.9
	金額	1,052,642.1	113.5	112.3	1,168,284.5	120.2	123.0

倉庫類別	区分	保管残高			回転率(%)
			前月比(%)	前年同月比(%)	
1～3類 倉庫	数量	4,379.3	96.8	100.3	57.5
	金額	2,089,753.2	94.9	109.4	—
野積 倉庫	数量	95.6	96.9	81.1	45.4
	金額	22,766.1	97.4	66.9	—
貯蔵槽 倉庫	数量	95.2	90.2	80.8	37.9
	金額	3,448.1	90.4	79.6	—
危険品 倉庫	数量	18.6	96.6	96.8	57.5
	金額	14,248.1	90.5	111.1	—
普通倉庫 合計	数量	4,588.7	96.6	99.3	56.8
	金額	2,130,215.5	94.9	108.7	—

備考

- 1 表示単位以下は四捨五入した。
- 2 前月比、前年同月比、回転率はトン又は千円の単位をもって算出した。
- 3 回転率の算式は次式による。

$$\text{回転率} = (\text{入庫高} + \text{出庫高}) \div (\text{前月末残高} + \text{当月末残高}) \times 100$$

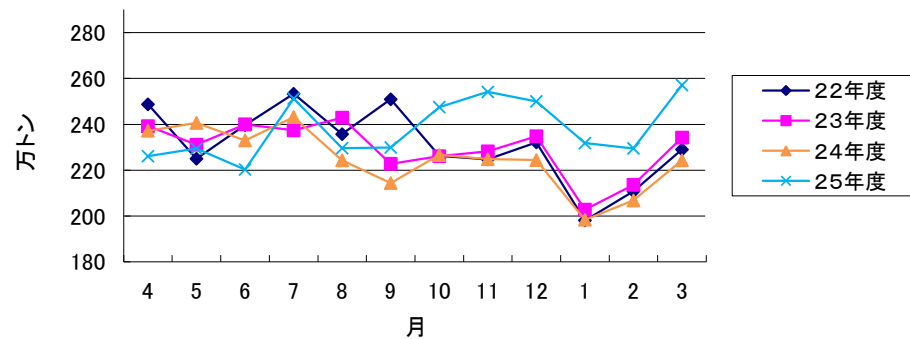
C表 品目別明細表

平成26年3月

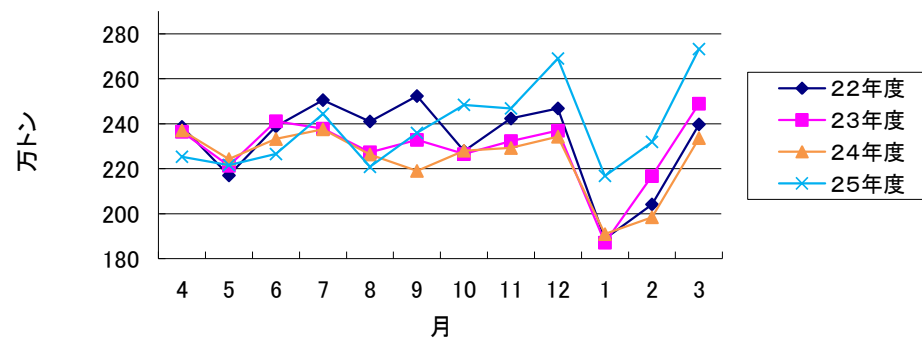
項目 品目		入庫高			保管残高				
		数量 千トン	前月比 %	前年同 月比%	金額 百万円	数量 千トン	前月比 %	前年同 月比%	金額 百万円
1	米	48.0	119.3	120.3	6,904	370.7	101.8	101.8	50,081
2	麦	5.1	21.8	19.6	335	63.4	77.8	70.5	4,084
3	雑穀	15.1	117.6	171.4	1,002	34.5	143.7	151.8	2,196
4	豆	17.6	130.1	117.1	2,324	58.0	100.7	96.1	8,603
5	畜産品	1.1	79.4	66.0	607	4.7	90.1	91.3	3,053
6	水産品	0.8	71.6	49.2	594	2.4	96.1	92.2	2,117
7	油脂作物	14.0	121.6	59.7	1,108	15.9	97.5	51.2	1,974
8	葉たばこ	7.9	65.2	49.7	1,850	27.1	90.0	87.3	4,728
9	その他の農産品	51.4	115.8	88.6	12,643	113.2	100.5	107.6	48,244
10	天然ゴム	1.5	34.2	63.7	604	10.1	104.6	2.3	3,018
11	木材	3.3	69.3	71.9	378	12.0	103.0	4.5	1,423
12	非金属鉱物	26.1	107.3	129.2	5,130	90.5	87.4	20.2	14,094
13	鉄鋼	12.4	114.9	104.1	1,306	16.3	114.6	11.9	2,324
14	非鉄金属	73.1	121.6	140.0	40,674	142.3	96.8	52.2	97,517
15	金属製品	128.7	113.9	668.4	48,156	50.8	86.9	19.3	26,525
16	電気機械	211.5	109.6	145.2	90,481	252.0	92.0	114.4	114,841
17	その他の機械	159.3	112.6	107.9	134,462	163.9	89.1	98.6	160,428
18	板ガラス・同製品	2.6	137.1	96.5	16,923	11.5	97.4	99.8	71,348
19	その他の窯業品	5.3	91.1	91.2	520	11.7	86.3	94.2	1,205
20	石油製品	1.0	117.6	109.9	537	1.9	92.4	78.8	849
21	化学薬品	24.5	104.1	90.1	24,737	45.9	97.8	77.7	44,655
22	化学肥料	15.6	63.9	45.7	1,531	72.3	92.3	83.7	6,015
23	染・顔・塗料	12.1	124.0	123.2	3,527	21.7	102.1	105.4	5,820
24	合成樹脂	169.1	100.9	111.2	52,029	296.9	97.2	94.5	94,435
25	その他の化学工業品	175.5	79.1	115.3	118,878	320.4	98.0	99.2	376,370
26	紙・パルプ	118.2	102.9	99.7	21,233	209.4	94.3	89.2	39,742
27	化学繊維糸	22.1	103.9	117.7	4,610	39.5	93.0	87.6	9,309
28	その他の糸	1.7	164.4	84.3	784	6.3	99.6	81.4	3,017
29	化学繊維織物	14.1	94.3	80.9	8,638	33.8	95.1	96.0	18,731
30	その他の織物	3.3	89.1	74.7	1,444	15.2	94.3	92.6	6,736
31	缶詰・びん詰	10.4	149.9	112.8	2,713	31.8	98.4	103.8	9,033
32	砂糖	13.4	97.9	99.4	6,079	65.8	92.8	115.6	11,108
33	飲料	398.4	148.1	130.4	101,314	243.4	100.7	110.4	84,588
34	その他の食料工業品	312.1	111.1	104.1	114,210	440.6	97.6	104.6	145,076
35	織物製品	28.2	125.2	116.8	31,521	85.0	93.9	189.4	157,153
36	その他の日用品	160.3	117.8	107.9	56,965	252.6	91.6	89.8	98,912
37	ゴム製品	18.2	114.3	81.0	6,550	31.8	97.7	94.0	10,094
38	その他の製造工業品	101.6	159.9	165.0	55,516	135.5	111.1	106.0	54,333
39	動植物性飼・肥料	51.4	114.7	121.7	7,527	65.1	95.7	109.7	9,110
40	雑品	135.0	114.9	76.8	66,297	722.5	97.8	98.6	327,326
	合計	2,570.8	112.0	114.6	1,052,642	4,588.7	96.6	99.3	2,130,215

営業普通倉庫21社統計(平成26年3月)

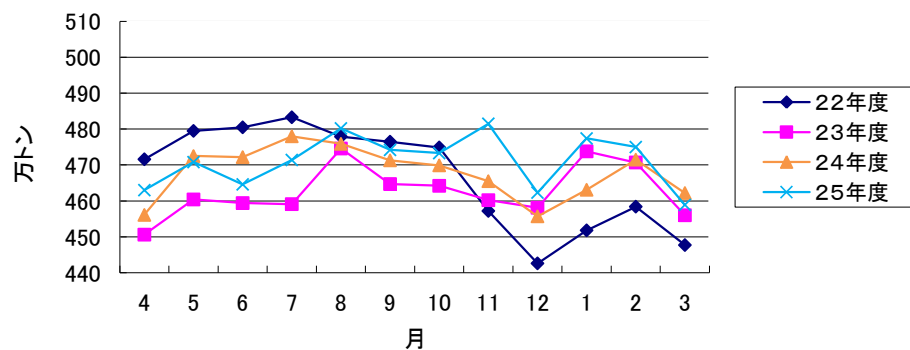
入庫高数量



出庫高数量



保管残高数量



1~3類倉庫 所管面積

