

平成26年4月分の営業普通倉庫の実績(主要21社)について

平成26年 6月19日
 総合政策局物流政策課物流産業室
 担当:内藤・山本
 TEL03-5253-8111 内線25324、25314

<今月の動向>

- ・入庫高については、数量247万トンで前月比3.8%減、前年同月比9.4%増。
- ・出庫高については、数量236万トンで前月比13.5%減、前年同月比4.9%増。
- ・保管残高については、数量470万トンで前月比2.4%増、前年同月比1.5%増。
- ・対前月比については、入出庫量は減少。前年同月比では、飲料、その他の日用品等で減少となったが、金属製品、電気機械、合成樹脂、その他の食料工業品等の荷動きは好調。全体的な入出庫量は増加となった。

【入出庫高等の概要】

		当 月 平成26年4月分	対前月比		対前年比	
				平成26年3月分		平成25年4月分
入庫高	数量	247 万トン	3.8%減	257 万トン	9.4%増	226 万トン
	金額	10,095 億円	4.1%減	10,526 億円	12.0%増	9,016 億円
出庫高	数量	236 万トン	13.5%減	273 万トン	4.9%増	225 万トン
	金額	9,627 億円	17.6%減	11,683 億円	9.3%増	8,808 億円
保管残高	数量	470 万トン	2.4%増	459 万トン	1.5%増	463 万トン
	金額	21,770 億円	2.2%増	21,302 億円	9.9%増	19,814 億円

(参考)21社は次のとおり。

日本通運(株) 三菱倉庫(株) 三井倉庫(株) 澁澤倉庫(株) 安田倉庫(株) (株)ヤマタネ 東洋埠頭(株) ケイヒン(株) 蔦井倉庫(株) 仙台運輸倉庫(株) 諏訪倉庫(株) 東陽倉庫(株) 日本トランスシティ(株) (株)住友倉庫 (株)杉村倉庫 (株)中央倉庫 森本倉庫(株) 新生倉庫運輸(株) 高松臨港倉庫(株) 福岡倉庫(株) 琉球物流(株)

※21社の所管面積(1~3類倉庫)(H25年7月末現在)は、全普通倉庫事業者(H23年度末現在4,725事業者)の所管面積比で約18%

営業普通倉庫統計速報(21社)

平成26年4月

A表 倉庫利用状況

倉庫類別	区分	所管面容積	在貨面容積	所管面容積	
				前月比(%)	前年同月比(%)
1 類 倉 庫	千m2	7,224.8	5,731.8	100.4	101.6
2 類 倉 庫	千m2	2.2	2.2	100.0	227.8
3 類 倉 庫	千m2	15.7	12.0	100.0	97.5
1～3類合計	千m2	7,242.7	5,746.0	100.4	101.6
野積倉庫	千m2	174.8	72.1	102.5	103.5
貯蔵槽倉庫	千m3	370.8	161.5	100.0	100.0
危険品タンク	千m3	0.0	0.0	—	—
危険品建屋	千m2	52.9	43.3	100.9	100.9

B表 入庫高、出庫高、保管残高 (単位:千トン、百万円)

倉庫類別	区分	入庫高			出庫高		
			前月比(%)	前年同月比(%)		前月比(%)	前年同月比(%)
1～3類倉庫	数量	2,383.6	95.9	109.7	2,267.1	86.2	105.2
	金額	993,393.2	96.0	112.2	943,512.5	82.2	109.0
野積倉庫	数量	31.7	74.3	97.3	43.8	96.2	143.8
	金額	7,970.0	74.4	85.8	10,809.2	95.5	134.7
貯蔵槽倉庫	数量	47.7	145.2	106.8	40.2	93.1	72.3
	金額	1,910.1	140.1	121.8	1,604.0	92.7	77.9
危険品倉庫	数量	10.2	96.3	100.9	10.9	97.6	105.4
	金額	6,247.1	100.3	111.5	6,774.5	87.7	129.8
普通倉庫合計	数量	2,473.0	96.2	109.4	2,362.1	86.5	104.9
	金額	1,009,520.4	95.9	112.0	962,700.2	82.4	109.3

倉庫類別	区分	保管残高			回転率(%)
			前月比(%)	前年同月比(%)	
1～3類倉庫	数量	4,495.8	102.7	102.6	52.4
	金額	2,139,633.9	102.4	110.9	—
野積倉庫	数量	83.4	87.3	69.5	42.2
	金額	19,926.9	87.5	56.5	—
貯蔵槽倉庫	数量	102.7	107.8	96.1	44.4
	金額	3,754.2	108.9	97.7	—
危険品倉庫	数量	17.8	95.8	94.2	58.0
	金額	13,720.6	96.3	103.9	—
普通倉庫合計	数量	4,699.7	102.4	101.5	52.1
	金額	2,177,035.7	102.2	109.9	—

備考

- 1 表示単位以下は四捨五入した。
- 2 前月比、前年同月比、回転率はトン又は千円の単位をもって算出した。
- 3 回転率の算式は次式による。

$$\text{回転率} = (\text{入庫高} + \text{出庫高}) \div (\text{前月末残高} + \text{当月末残高}) \times 100$$

C表 品目別明細表

平成26年4月

項目 品目		入庫高				保管残高			
		数量 千トン	前月比 %	前年同 月比%	金額 百万円	数量 千トン	前月比 %	前年同 月比%	金額 百万円
1	米	42.1	87.8	189.6	7,004	361.5	97.5	100.1	50,292
2	麦	12.1	235.4	39.2	465	57.7	91.0	64.8	3,547
3	雑穀	15.5	102.3	428.2	1,102	39.5	114.6	282.8	2,362
4	豆	18.2	103.3	105.6	2,497	60.2	103.8	97.9	8,824
5	畜産品	1.5	134.1	85.6	1,024	4.5	96.2	83.8	3,109
6	水産品	0.3	43.3	56.9	79	2.3	93.7	102.8	2,090
7	油脂作物	22.5	160.9	164.0	1,693	23.8	149.7	85.7	2,630
8	葉たばこ	8.8	110.9	58.4	1,321	24.7	90.9	85.4	4,005
9	その他の農産品	58.1	112.9	82.0	15,350	113.9	100.6	102.1	48,672
10	天然ゴム	1.3	85.3	182.0	355	10.4	102.9	213.9	3,039
11	木材	2.7	83.1	46.6	325	11.8	98.4	90.1	1,456
12	非金属鉱物	47.2	181.1	97.0	5,860	102.5	113.2	92.5	14,723
13	鉄鋼	15.1	121.8	168.5	1,041	16.0	97.8	146.4	2,369
14	非鉄金属	64.9	88.7	91.7	41,709	129.0	90.7	74.1	94,955
15	金属製品	95.6	74.3	530.0	44,610	49.4	97.1	113.1	26,177
16	電気機械	198.4	93.8	133.5	88,287	273.6	108.6	117.7	127,189
17	その他の機械	131.4	82.5	104.7	102,868	169.4	103.4	102.0	161,850
18	板ガラス・同製品	3.5	137.6	117.2	22,228	12.2	105.8	107.1	66,635
19	その他の窯業品	6.8	127.4	91.8	845	13.1	112.4	98.5	1,439
20	石油製品	1.0	100.8	92.5	513	1.8	94.1	75.2	815
21	化学薬品	24.5	99.9	105.9	27,682	45.4	99.0	81.5	46,017
22	化学肥料	20.7	132.9	80.8	1,757	70.2	97.1	92.3	5,874
23	染・顔・塗料	10.7	89.2	104.5	2,611	22.7	104.6	110.3	5,160
24	合成樹脂	188.4	111.4	125.7	55,922	309.2	104.1	106.0	96,962
25	その他の化学工業品	175.0	99.7	120.5	134,493	330.9	103.3	102.2	390,149
26	紙・パルプ	123.1	104.2	100.0	21,766	221.0	105.6	94.1	41,030
27	化学繊維糸	24.0	108.5	99.8	5,243	41.0	103.6	89.2	9,747
28	その他の糸	1.5	85.6	77.8	694	6.3	99.3	82.2	3,008
29	化学繊維織物	15.7	111.3	91.1	9,794	35.4	104.6	95.7	19,405
30	その他の織物	4.5	135.7	86.1	1,850	15.7	102.8	90.5	7,042
31	缶詰・びん詰	9.2	88.2	62.3	2,768	30.1	94.6	104.8	8,440
32	砂糖	12.2	91.2	73.6	2,374	63.2	96.1	111.2	10,160
33	飲料	326.7	82.0	95.7	86,607	271.6	111.6	111.4	91,210
34	その他の食料工業品	337.8	108.2	113.8	122,433	464.9	105.5	113.3	156,973
35	織物製品	29.2	103.6	81.6	34,683	82.4	96.9	140.3	148,256
36	その他の日用品	150.9	94.2	97.8	60,252	259.2	102.6	92.7	105,699
37	ゴム製品	19.6	107.4	70.2	6,733	38.2	119.9	100.6	11,692
38	その他の製造工業品	69.3	68.3	127.8	32,626	123.4	91.1	101.9	54,627
39	動植物性飼・肥料	46.3	90.2	99.5	7,375	65.8	101.1	107.6	9,908
40	雑品	136.6	101.2	103.5	52,681	725.8	100.5	98.6	329,500
	合計	2,473.0	96.2	109.4	1,009,520	4,699.7	102.4	101.5	2,177,036

(1) 21社統計速報 年間推移表

平成26年4月

(指数:平成元年平均=100)

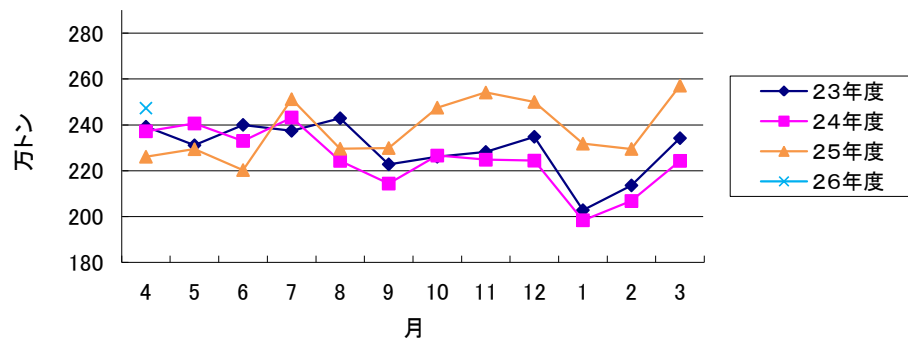
区分	普通倉庫										1~3類倉庫						
	入庫数量			入庫金額			保管残高数量			保管残高金額			所管面積				
年	千トン	前年比%	指数%	百万円	前月比%	指数%	千トン	前年比%	指数%	百万円	前年比%	指数%	千m2	前年比%	指数%	利用率%	貨物回転率%
元年平均	2,754	101.0	100.0	795,033	104.3	100.0	4,885	103.7	100.0	1,474,286	106.8	100.0	4,946.6	101.6	100.0	74.3	53.1
15年 "	2,417	98.5	87.8	682,379	104.7	85.8	4,957	95.9	101.5	1,356,875	97.2	92.0	6,501.6	99.3	131.4	72.2	48.9
16年 "	2,464	102.0	89.5	735,132	107.7	92.5	4,707	95.0	96.4	1,342,946	99.0	91.1	6,470.9	99.5	130.8	72.8	52.6
17年 "	2,492	101.1	90.5	746,715	101.6	93.9	4,822	102.5	98.7	1,405,612	104.7	95.3	6,522.9	100.8	131.9	73.8	51.6
18年 "	2,535	101.7	92.0	784,774	105.1	98.7	4,703	97.5	96.3	1,470,212	104.6	99.7	6,590.8	101.0	133.2	74.2	54.0
19年 "	2,568	101.3	93.2	789,332	100.6	99.3	4,796	102.0	98.2	1,579,079	107.4	107.1	6,782.5	102.9	137.1	75.7	53.4
20年 "	2,554	99.5	92.7	800,435	101.4	100.7	4,852	101.2	99.3	1,633,581	103.4	110.8	6,978.4	102.9	141.1	77.0	52.6
21年 "	2,167	84.8	78.7	761,079	95.1	95.7	4,750	97.9	97.2	1,671,764	102.3	113.4	7,138.8	102.3	144.3	76.6	46.0
22年 "	2,341	108.0	85.0	855,247	112.4	107.6	4,693	98.8	96.1	1,743,489	104.3	118.3	7,126.1	99.8	144.1	76.5	49.8
23年 "	2,284	97.6	82.9	874,831	102.3	110.0	4,591	108.0	94.0	1,882,007	107.9	127.7	7,019.1	98.5	141.9	78.1	49.5
24年 "	2,266	99.2	82.3	874,347	99.9	110.0	4,681	97.6	95.8	2,008,849	106.7	136.3	7,097.1	101.1	143.5	79.0	48.8
25年 "	2,306	101.1	83.7	951,703	102.1	119.7	4,698	99.2	100.4	2,103,227	100.9	142.7	7,168.5	100.1	144.9	79.6	49.7

(2) 最近の動向

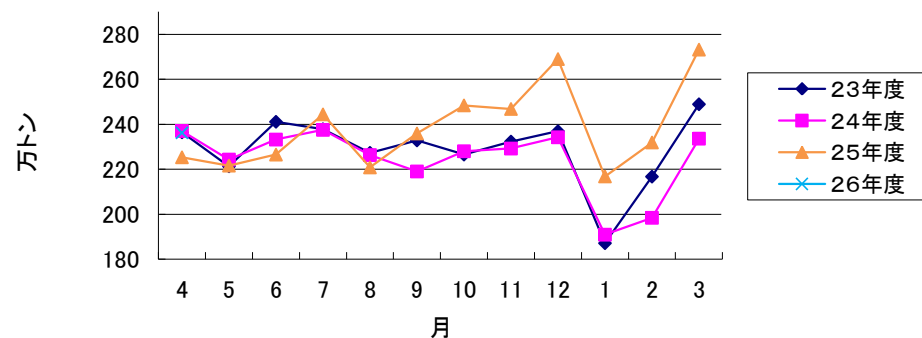
区分	普通倉庫										1~3類倉庫						
	入庫数量			入庫金額			保管残高数量			保管残高金額			所管面積				
年月	千トン	前月比%	前年同月比%	百万円	前月比%	前年同月比%	千トン	前月比%	前年同月比%	百万円	前月比%	前年同月比%	千m2	前月比%	前年同月比%	利用率%	貨物回転率%
H22年 4月	2,487.7	102.7	117.7	876,733	101.0	114.9	4,716.1	102.2	98.5	1,676,278	99.8	101.2	7,139.2	99.7	100.0	76.5	51.9
5月	2,250.6	90.5	109.2	811,979	92.6	117.0	4,795.7	101.7	99.2	1,738,727	103.7	103.7	7,144.5	100.1	100.5	77.1	46.1
6月	2,397.9	106.5	112.7	878,664	108.2	116.5	4,805.2	100.2	100.9	1,784,709	102.6	107.6	7,135.7	99.9	100.4	76.9	49.8
7月	2,533.9	105.7	106.6	897,474	102.1	111.3	4,833.6	100.6	102.1	1,798,296	100.8	107.9	7,140.1	100.1	99.5	77.0	51.9
8月	2,357.0	93.0	111.6	842,513	93.9	99.3	4,779.8	98.9	101.8	1,813,385	100.8	104.7	7,137.0	100.0	100.3	76.8	49.6
9月	2,509.3	106.5	113.1	917,298	108.9	118.8	4,765.8	99.7	102.5	1,772,111	97.7	103.1	7,138.0	100.0	100.1	76.4	53.0
10月	2,262.2	90.2	97.0	892,049	97.2	112.3	4,749.1	99.6	103.5	1,806,715	102.0	109.6	7,107.4	99.6	99.2	76.6	47.9
11月	2,247.1	99.3	99.8	867,800	97.3	107.6	4,572.7	96.3	101.9	1,786,554	98.9	109.8	7,072.6	99.5	99.0	76.7	49.9
12月	2,321.9	103.3	97.6	854,070	98.4	103.1	4,426.0	96.8	100.1	1,736,930	97.2	110.0	7,019.0	99.2	98.3	76.1	53.0
H23年 1月	1,981.3	85.3	94.1	747,179	87.5	97.9	4,518.1	102.1	97.6	1,768,967	101.8	106.3	7,005.4	99.8	98.0	76.5	42.8
2月	2,108.5	106.4	96.0	787,724	105.4	99.4	4,584.7	101.5	99.0	1,789,874	101.2	107.6	7,029.7	100.3	98.1	77.2	45.6
3月	2,290.3	108.6	94.5	868,924	110.3	100.1	4,477.4	97.7	97.0	1,734,239	96.9	103.3	7,037.1	100.1	98.3	77.1	51.5
4月	2,392.9	104.5	96.2	862,608	99.3	98.4	4,506.1	100.6	95.5	1,768,161	102.0	105.5	7,036.2	100.0	98.6	77.6	52.3
5月	2,311.4	96.6	102.7	832,354	96.5	102.5	4,604.5	102.2	96.0	1,834,498	103.8	105.5	7,012.7	99.7	98.2	75.9	49.1
6月	2,400.2	103.8	100.1	971,417	116.7	110.6	4,594.2	99.8	95.6	1,892,313	103.2	106.0	7,029.2	100.2	98.5	79.1	52.1
7月	2,374.4	98.9	93.7	943,712	97.1	105.2	4,590.7	99.9	95.0	1,961,274	103.6	109.1	7,035.1	100.1	98.5	78.9	51.8
8月	2,428.8	102.3	103.0	911,712	96.6	108.2	4,746.2	103.4	99.3	1,993,277	101.6	109.9	7,031.4	99.9	98.5	79.6	49.8
9月	2,228.4	91.7	88.8	909,279	99.7	99.1	4,646.7	91.8	97.5	1,981,769	99.4	111.8	7,006.5	99.6	98.2	79.0	48.9
10月	2,261.0	101.5	99.9	882,508	97.1	98.9	4,642.4	99.9	97.8	1,965,341	99.2	108.8	7,026.1	100.3	98.9	78.7	48.9
11月	2,282.0	100.9	101.5	884,762	100.3	102.0	4,601.9	99.1	100.6	1,957,087	99.6	109.5	6,985.6	99.4	98.8	79.1	50.0
12月	2,348.2	102.9	101.2	895,795	101.2	104.9	4,580.7	99.5	103.5	1,937,290	99.0	111.5	6,994.1	100.1	99.6	78.2	51.5
H24年 1月	2,028.2	86.4	102.4	741,782	82.8	99.3	4,738.2	103.4	104.9	1,992,841	102.9	112.7	7,021.3	100.4	100.2	78.3	41.7
2月	2,136.1	105.3	101.3	809,482	109.1	102.8	4,707.3	99.3	102.7	1,985,611	99.6	110.9	7,036.1	100.2	100.1	78.4	45.6
3月	2,341.8	109.6	102.3	917,236	113.3	105.6	4,559.9	96.9	101.8	1,956,578	98.5	112.8	7,033.6	100.0	100.0	78.4	52.7
4月	2,371.5	101.3	99.1	897,951	97.9	104.1	4,561.4	100.0	101.2	1,950,579	99.7	110.3	7,087.5	100.8	100.7	78.4	52.9
5月	2,406.1	101.5	104.1	895,953	99.8	107.6	4,724.5	103.6	102.6	1,980,686	101.5	108.0	7,096.4	100.1	101.2	79.3	50.5
6月	2,329.9	96.8	97.1	931,164	103.9	95.9	4,722.3	100.0	102.8	2,031,255	102.6	107.3	7,088.9	99.9	100.8	79.5	50.0
7月	2,432.0	104.4	102.4	898,278	96.5	95.2	4,779.5	101.2	104.1	2,060,789	101.5	105.1	7,105.3	100.2	101.0	79.7	50.7
8月	2,242.6	92.2	92.3	871,848	97.1	95.6	4,758.6	99.6	100.3	2,066,919	100.3	103.7	7,127.1	100.3	101.4	79.6	47.6
9月	2,144.1	95.6	96.2	843,694	96.8	92.8	4,712.8	99.0	101.4	2,038,781	98.6	102.9	7,120.7	99.9	101.6	79.3	46.2
10月	2,265.9	105.7	100.2	902,264	106.9	102.2	4,698.7	99.7	101.2	2,039,954	100.1	103.8	7,123.1	100.0	101.4	79.5	48.8
11月	2,248.4	99.2	98.5	906,350	100.5	102.4	4,655.2	99.1	101.2	2,036,056	99.8	104.0	7,172.6	100.7	102.7	78.9	48.9
12月	2,243.9	99.8	95.6	876,158	96.7	97.8	4,556.7	97.9	99.5	1,966,145	96.6	101.5	7,152.5	99.7	102.3	78.9	50.5
H25年 1月	1,984.0	88.4	97.8	788,808	90.0	106.3	4,631.2	101.6	97.7	2,009,630	102.2	100.8	7,137.6	99.8	101.7	79.6	42.9
2月	2,067.6	104.2	96.8	812,587	103.0	100.4	4,714.7	101.8	100.2	1,973,347	98.2	99.4	7,131.6	99.9	101.4	79.1	43.9
3月	2,242.9	108.5	95.8	937,337	115.4	102.2	4,621.6	98.0	101.4	1,960,509	99.3	100.2	7,148.7	100.2	101.6	78.8	49.8
4月	2,260.6	100.8	95.3	901,645	96.2	100.4	4,629.7	100.2	101.5	1,981,403	101.1	101.6	7,128.9	99.7	100.6	78.9	49.5
5月	2,293.9	101.5	95.3	916,604	101.7	102.3	4,707.6	101.7	99.6	2,019,317	101.9	102.0	7,142.8	100.2	100.7	79.1	49.1
6月	2,203.4	96.1	94.6	941,815	102.8	101.1	4,645.7	98.7	98.4	2,063,564	102.2	101.6	7,141.5	100.0	100.7	79.8	48.6
7月	2,512.4	114.0	103.3	1,051,266	111.6	117.0	4,713.8	101.5	98.6	2,155,181	104.4	104.6	7,143.4	100.0	100.5	80.4	53.1
8月	2,295.7	91.4	102.4	946,237	90.0	108.5	4,801.8	101.9	100.9	2,211,450	102.6	107.0	7,207.6	100.9	101.1	79.9	48.2
9月	2,299.2	100.2	107.2	918,430	97.1	108.9	4,742.1	98.8	100.6	2,239,630	101.3	109.9	7,207.6	100.0	101.2	79.9	49.7
10月	2,474.9	107.6	109.2	1,034,982	112.7	114.7	4,732.8	99.8	100.7	2,209,363	98.6	108.3	7,203.4	99.9	101.1	79.8	53.2
11月	2,540.9	102.7	113.0	1,084,907	104.8	119.7	4,815.4	101.7	103.4	2,218,892	100.4	10					

営業普通倉庫21社統計(平成26年4月)

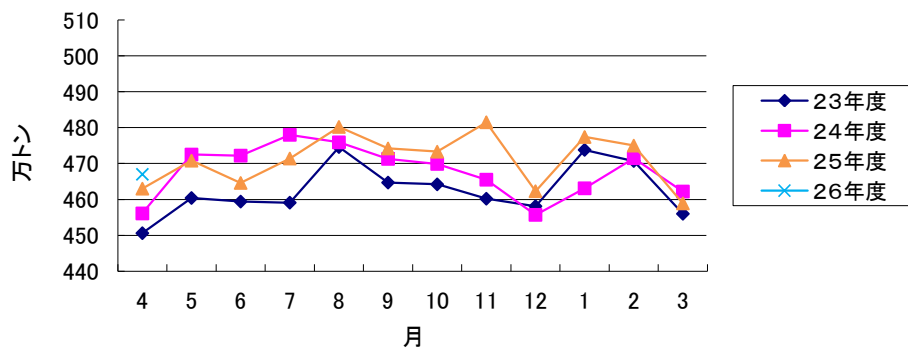
入庫高数量



出庫高数量



保管残高数量



1~3類倉庫 所管面積

